

## 平成26年12月の雇用失業情勢について

『 道内の雇用情勢は、厳しさは残るものの、改善している。 』

### 概要 (新規学卒を除く常用計)

平成26年12月の有効求人倍率は、0.92倍(前年同月0.80倍)と、前年同月を0.12ポイント上回った。

### 求人

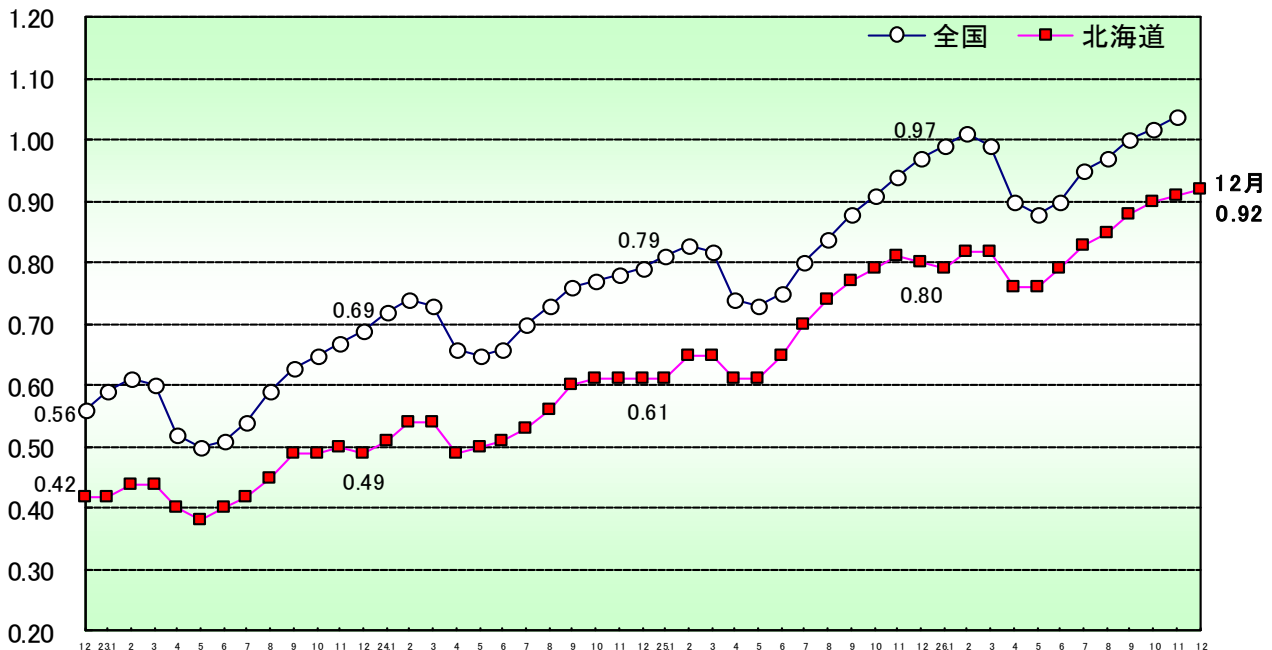
- ・新規求人数は9.5%増加し、59ヶ月連続で前年同月を上回った。
- ・月間有効求人数は6.5%増加し、59ヶ月連続で前年同月を上回った。
- ・新規求人数に占めるパート求人の割合は28.4%(前年同月比0.2ポイント増加)。

### 求職

- ・新規求職申込件数は7.7%減少し、17ヶ月連続で前年同月を下回った。
- ・月間有効求職者数は7.5%減少し、38ヶ月連続で前年同月を下回った。
- ・雇用保険資格喪失者数のうち事業主都合離職が24.2%減少し、2ヶ月連続で減少となった。

### 有効求人倍率の推移(常用計)

(倍)



(問い合わせ先)

厚生労働省北海道労働局 職業安定部職業安定課 地方労働市場情報官

TEL 011-709-2311(内線 3672)

URL <http://hokkaido-roudoukyoku.jsite.mhlw.go.jp/>

## 主たる産業の新規求人の概要（平成26年12月の求人数）

### 求人増加の主な産業

- **卸売業、小売業（3,455人 +13.5% +411人）**  
卸売業（求人数576人、+5.5%）、小売業（求人数2,879人、+15.3%）でともに増加し、全体としては23か月連続で増加となった。
- **医療、福祉（6,494人 +6.6% +403人）**  
社会保険・社会福祉・介護事業（求人数4,006人、+14.6%）で増加し、医療業（求人数2,461人、▲4.8%）で減少したが、全体としては38か月連続で増加となった。
- **宿泊業、飲食サービス業（2,115人 +21.8% +378人）**  
飲食サービス業（求人数1,500人、+33.8%）で増加し、宿泊業（求人数615人、▲0.2%）で減少したが、全体としては2か月連続で増加となった。
- **サービス業（2,725人 +5.9% +151人）**  
自動車整備業（求人数213人、+2.4%）、その他の事業サービス業（求人数1,587人、+11.0%）、政治・経済・文化団体（求人数62人、+51.2%）で増加し、廃棄物処理業（求人数56人、▲11.1%）、職業紹介・労働者派遣業（求人数733人、▲2.5%）で減少したが、4か月ぶりに増加となった。
- **情報通信業（610人 +17.3% +90人）**  
絶対数の大きなソフトウェア業（求人数333人、+26.1%）、情報処理・提供サービス業（求人数173人、+4.8%）、インターネット附随サービス業（求人数37人、+131.3%）で増加し、通信業（求人数25人、▲28.6%）で減少したが、全体としては2か月連続で増加となった。
- **運輸業、郵便業（1,065人 +4.2% +43人）**  
道路旅客運送業（求人数440人、+3.3%）、道路貨物運送業（求人数537人、+6.3%）で増加し、倉庫業（求人数5人、▲16.7%）、運輸附帯サービス業（求人数58人、▲9.4%）で減少したが、全体としては5か月ぶりに増加となった。
- **製造業（1,417人 +2.9% +40人）**  
新規求人数の半数以上を占める食料品製造業（求人数764人、+4.1%）で増加したほか、金属製品製造業（求人数107人、+37.2%）、はん用機械器具製造業（求人数42人、+35.5%）で増加し、木材・木製品製造業（求人数67人、▲5.6%）、輸送用機械器具製造業（求人数98人、▲1.0%）で減少したが、全体としては19か月連続で増加となった。

### 求人減少の主な産業

- **建設業（2,125人 ▲7.1% ▲163人）**  
公共工事及び各種の建設工事が堅調な道内各地で技術者や作業員の募集が続いているが、関東方面での土木建築工事や東北地方の復興工事の求人が80件、290人（前年同月は93件、466人）と減少したため、全体としては32か月ぶりに減少となった。

※括弧内は左から新規求人数、前年同月比、前年同月差。

# 1 新規求人数の状況(常用計)

(単位: 人、%、ポイント)

産業	26年12月	25年12月	増減差	増減比
A,B 農,林,漁業	324	263	61	23.2
D 建設業	2,125	2,288	▲163	▲7.1
E 製造業	1,417	1,377	40	2.9
食料品製造業	764	734	30	4.1
窯業・土石製品製造業	42	48	▲6	▲12.5
金属製品製造業	107	78	29	37.2
はん用・生産用・業務用・電気機械器具製造業	104	96	8	8.3
輸送用機械器具製造業	98	99	▲1	▲1.0
その他の製造業	302	322	▲20	▲6.2
G 情報通信業	610	520	90	17.3
H 運輸業,郵便業	1,065	1,022	43	4.2
I 卸売業,小売業	3,455	3,044	411	13.5
M 宿泊業,飲食サービス業	2,115	1,737	378	21.8
P 医療,福祉	6,494	6,091	403	6.6
R サービス業(他に分類されないもの)	2,725	2,574	151	5.9
その他	3,527	2,874	653	22.7
<b>合計</b>	<b>23,857</b>	<b>21,790</b>	<b>2,067</b>	<b>9.5</b>
新規求人に占めるパートの割合	28.4	28.2	0.2	

(注) 新規学卒を除く常用計。

(単位: 人、%)

年度・月	新規求人数		うちフルタイム求人数		うちパート求人数		新規求人に占める パート求人数の割合
	対前年増減比		対前年増減比		対前年増減比		
平成17年度	280,704	3.9	196,190	3.8	84,514	4.0	30.1
平成18年度	275,631	▲1.8	194,397	▲0.9	81,234	▲3.9	29.5
平成19年度	265,826	▲3.6	187,650	▲3.5	78,176	▲3.8	29.4
平成20年度	231,622	▲12.9	160,502	▲14.5	71,120	▲9.0	30.7
平成21年度	222,813	▲3.8	154,279	▲3.9	68,534	▲3.6	30.8
平成22年度	246,630	10.7	171,638	11.3	74,992	9.4	30.4
平成23年度	273,010	10.7	193,586	12.8	79,424	5.9	29.1
平成24年度	299,317	9.6	210,371	8.7	88,946	12.0	29.7
平成25年度	341,569	14.1	239,724	14.0	101,845	14.5	29.8
平成25年度12月	21,790	12.7	15,638	13.5	6,152	10.9	28.2
1月	30,246	16.7	21,205	15.0	9,041	20.9	29.9
2月	29,910	3.6	20,917	4.6	8,993	1.4	30.1
3月	31,612	9.5	21,789	9.0	9,823	10.8	31.1
平成26年度4月	32,090	9.3	22,448	10.0	9,642	7.6	30.0
5月	28,916	8.2	20,171	6.2	8,745	12.9	30.2
6月	28,966	5.4	20,251	5.3	8,715	5.6	30.1
7月	31,281	2.2	21,911	1.6	9,370	3.7	30.0
8月	28,214	2.2	19,722	1.2	8,492	4.4	30.1
9月	30,734	6.3	21,133	3.8	9,601	12.2	31.2
10月	32,203	1.6	22,310	0.4	9,893	4.3	30.7
11月	25,888	1.1	18,172	1.4	7,716	0.5	29.8
12月	23,857	9.5	17,085	9.3	6,772	10.1	28.4

(注) 新規学卒を除く常用計。

# 2 新規求職者の状況(常用計)

(単位: 件、人、%)

年度・月	新規求職申込件数		在職者		離職者		うち事業主都合離職		うち自己都合離職		無業者	
	対前年増減比		対前年増減比		対前年増減比		対前年増減比		対前年増減比		対前年増減比	
平成17年度	322,141	0.0	52,870	9.0	228,584	▲0.7	81,269	▲2.5	137,621	0.7	40,686	▲3.3
平成18年度	321,707	▲0.1	56,408	6.7	226,008	▲1.1	79,492	▲2.2	136,812	▲0.6	39,291	▲3.4
平成19年度	319,456	▲0.7	58,340	3.4	223,468	▲1.1	80,158	0.8	133,186	▲2.7	37,648	▲4.2
平成20年度	337,271	5.6	61,668	5.7	235,441	5.4	90,410	12.8	133,404	0.2	40,161	6.7
平成21年度	351,058	4.1	63,186	2.5	245,007	4.1	101,376	12.1	129,891	▲2.6	42,865	6.7
平成22年度	353,025	0.6	65,371	3.5	235,071	▲4.1	91,995	▲9.3	130,132	0.2	52,583	22.7
平成23年度	348,427	▲1.3	65,994	1.0	227,669	▲3.1	85,171	▲7.4	130,675	0.4	54,764	4.1
平成24年度	309,819	▲11.1	64,781	▲1.8	203,020	▲10.8	71,671	▲15.9	120,803	▲7.6	42,018	▲23.3
平成25年度	288,868	▲6.8	67,530	4.2	184,130	▲9.3	60,924	▲15.0	113,921	▲5.7	37,208	▲11.4
平成25年度12月	16,847	▲2.2	4,033	10.1	10,916	▲5.8	3,919	▲12.1	6,532	▲1.1	1,898	▲3.9
1月	24,666	▲8.4	6,584	4.4	15,495	▲11.3	5,155	▲16.8	9,667	▲7.7	2,587	▲18.3
2月	23,569	▲10.4	7,749	1.2	13,137	▲13.4	4,159	▲21.4	8,324	▲8.6	2,683	▲22.8
3月	25,837	▲9.4	7,362	▲1.9	14,970	▲10.0	5,048	▲17.2	9,209	▲4.8	3,505	▲20.0
平成26年度4月	33,621	▲7.4	5,490	2.8	24,296	▲7.7	9,666	▲11.8	13,065	▲3.5	3,835	▲17.4
5月	23,617	▲13.9	5,104	▲6.8	15,436	▲14.2	4,728	▲19.9	9,904	▲11.1	3,077	▲22.3
6月	21,134	▲5.6	5,158	0.7	13,387	▲5.5	3,896	▲11.2	8,820	▲2.7	2,589	▲16.4
7月	21,775	▲8.6	5,373	1.0	13,838	▲9.9	3,694	▲21.6	9,490	▲4.2	2,564	▲18.3
8月	20,475	▲8.1	5,238	1.7	12,386	▲10.3	3,294	▲13.7	8,524	▲9.0	2,851	▲14.4
9月	21,069	▲4.3	5,360	▲0.6	13,003	▲4.6	3,274	▲16.7	9,104	0.3	2,706	▲9.5
10月	21,902	▲7.6	5,271	▲0.6	14,102	▲8.6	4,035	▲14.7	9,373	▲6.1	2,529	▲14.6
11月	18,098	▲9.5	4,444	▲5.5	11,619	▲9.8	3,477	▲17.3	7,596	▲6.2	2,035	▲15.7
12月	15,542	▲7.7	3,961	▲1.8	10,055	▲7.9	3,544	▲9.6	6,045	▲7.5	1,526	▲19.6
(構成比)	(100.0)		(25.5)		(64.7)		(22.8)		(38.9)		(9.8)	

(注) 1. 新規学卒を除く常用計。

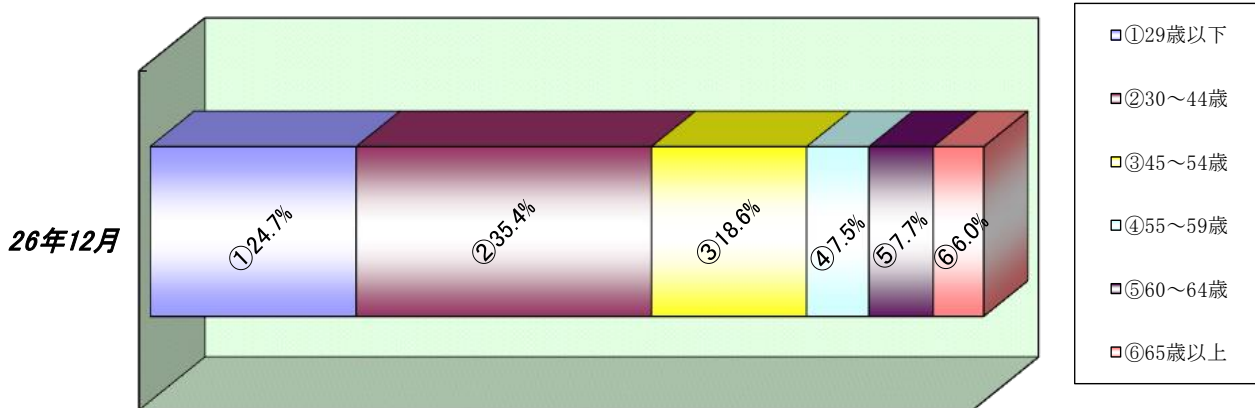
2. 新規求職申込件数について、理由不明のものが存在するため、内訳と必ずしも一致しない。

### 3 新規求職者の年齢別状況(常用計)

(単位:人、%)

年齢	26年12月			25年12月			増減比		
	計	男	女	計	男	女	計	男	女
29歳以下	3,841	1,747	2,091	4,266	1,895	2,369	▲ 10.0	▲ 7.8	▲ 11.7
30～44歳	5,509	2,380	3,124	6,117	2,560	3,553	▲ 9.9	▲ 7.0	▲ 12.1
45～54歳	2,891	1,227	1,659	3,107	1,326	1,781	▲ 7.0	▲ 7.5	▲ 6.9
55～59歳	1,163	599	562	1,193	652	541	▲ 2.5	▲ 8.1	3.9
60～64歳	1,200	719	480	1,301	767	532	▲ 7.8	▲ 6.3	▲ 9.8
65歳以上	938	617	319	863	547	313	8.7	12.8	1.9
合計	15,542	7,289	8,235	16,847	7,747	9,089	▲ 7.7	▲ 5.9	▲ 9.4

#### 【年齢別構成比】



### 4 雇用保険被保険者数の推移

(単位:人、%)

年度・月	月末被保険者数		資格取得者数		資格喪失者数		うち事業主都合離職		資格喪失者数に対する事業主都合離職の構成比
		対前年増減比		対前年増減比		対前年増減比		対前年増減比	
平成17年度	1,219,674	0.6	270,320	1.0	258,682	2.2	36,539	▲1.1	14.1
平成18年度	1,231,646	1.0	278,735	3.1	262,157	1.3	35,548	▲2.7	13.6
平成19年度	1,265,225	2.7	288,643	3.6	253,323	▲3.4	36,811	3.6	14.5
平成20年度	1,266,407	0.1	252,614	▲12.5	243,954	▲3.7	41,563	12.9	17.0
平成21年度	1,277,908	0.9	250,929	▲0.7	233,178	▲4.4	40,126	▲3.5	17.2
平成22年度	1,300,155	1.7	273,545	9.0	242,998	4.2	32,958	▲17.9	13.6
平成23年度	1,307,494	0.6	270,934	▲1.0	255,304	5.1	29,338	▲11.0	11.5
平成24年度	1,316,054	0.7	278,378	2.7	258,349	1.2	25,741	▲12.3	10.0
平成25年度	1,328,970	1.0	289,473	4.0	261,225	1.1	21,427	▲16.8	8.2
平成25年度12月	1,336,713	0.9	18,398	5.4	16,383	1.0	1,499	▲19.1	9.1
1月	1,330,949	0.9	17,926	11.0	21,408	5.0	1,648	▲18.2	7.7
2月	1,330,161	0.9	17,645	2.2	16,681	0.0	1,332	▲27.9	8.0
3月	1,328,970	1.0	19,692	1.3	20,698	1.5	1,718	▲17.3	8.3
平成26年度4月	1,336,162	1.2	56,679	5.9	49,479	▲0.3	4,819	▲3.0	9.7
5月	1,348,732	1.3	33,824	▲1.7	21,233	2.1	1,341	▲18.7	6.3
6月	1,349,865	1.1	23,039	7.0	18,918	10.0	1,377	6.3	7.3
7月	1,350,108	1.1	23,187	4.5	21,910	2.3	1,174	▲20.0	5.4
8月	1,349,351	1.1	19,408	▲1.1	18,615	0.3	1,018	▲20.0	5.5
9月	1,347,996	1.0	19,259	3.8	18,474	4.5	978	▲31.8	5.3
10月	1,346,409	0.9	23,957	▲3.3	22,435	▲4.0	1,583	4.6	7.1
11月	1,346,268	0.8	19,227	▲9.3	16,683	▲4.3	1,148	▲29.6	6.9
12月	1,347,200	0.8	18,790	2.1	15,878	▲3.1	1,136	▲24.2	7.2

(注) 1. 平成22年1月、船員保険の失業部門が雇用保険に統合。

2. 一般被保険者。

3. 月末被保険者数の年度分は3月末の数値。

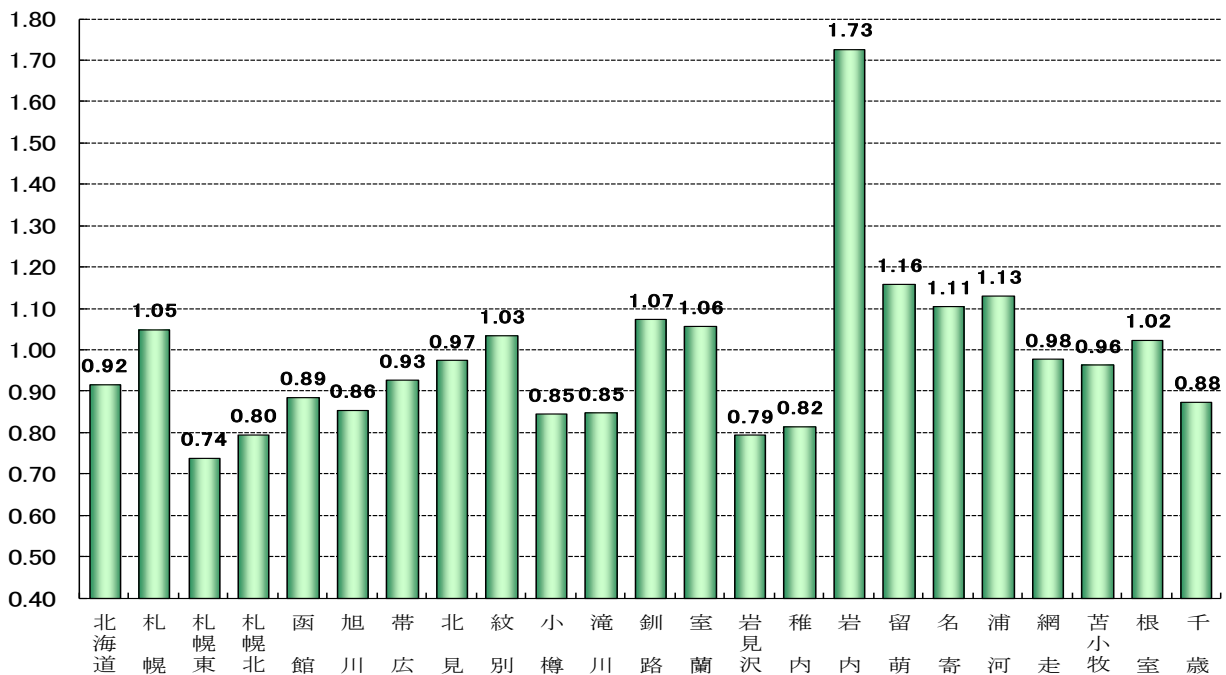
## 5 職業紹介状況(常用計)

(単位:件、人、倍、%、ポイント)

区分	26年12月	25年12月	増減比(増減差)
新規求職申込件数	15,542	16,847	▲7.7
月間有効求職者数	81,120	87,734	▲7.5
新規求人数	23,857	21,790	9.5
月間有効求人数	74,381	69,823	6.5
就職件数	4,461	4,940	▲9.7
月間有効求人倍率	0.92	0.80	0.12

(倍)

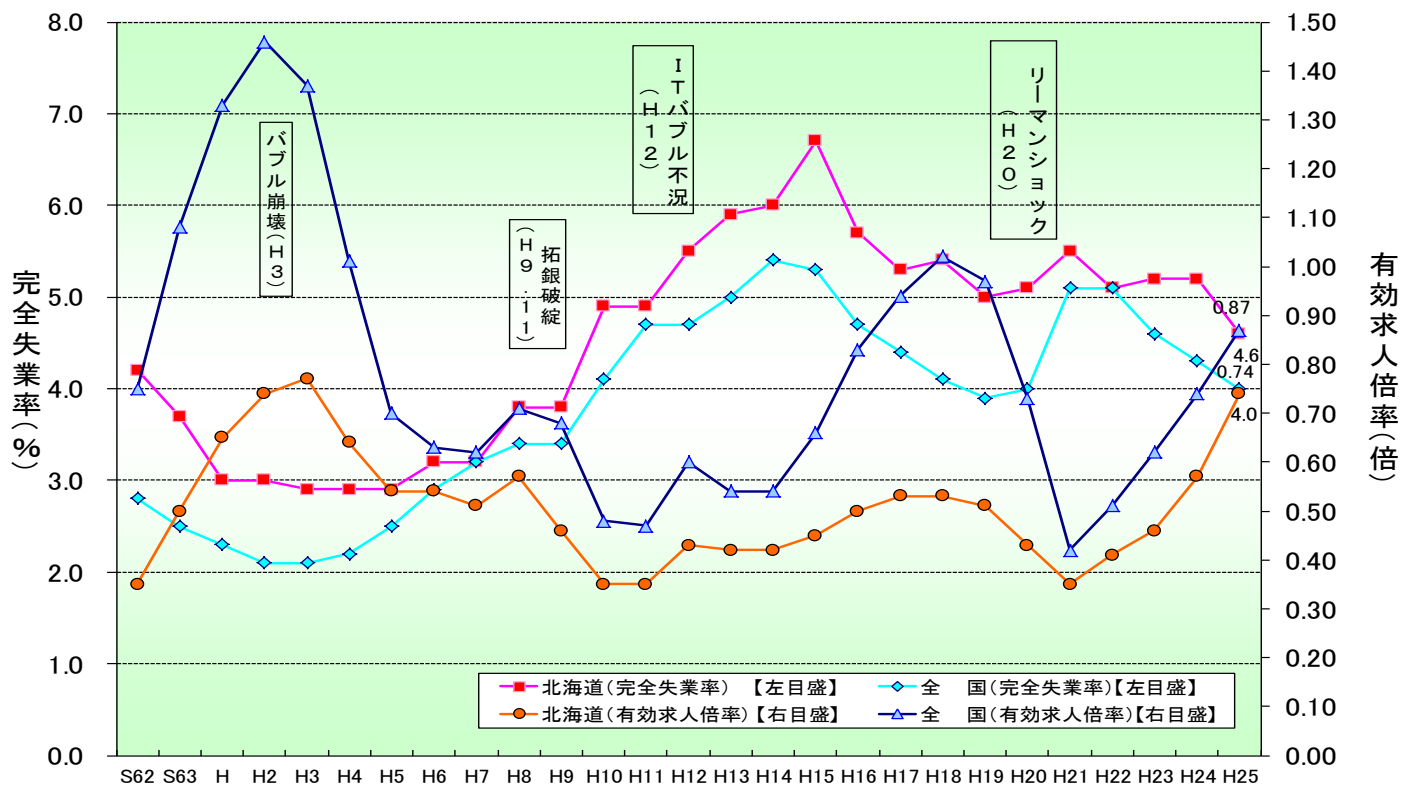
安定所別有効求人倍率(常用計)



(単位: 件、人、倍、%、ポイント)

安定所	新規求職申込件数		月間有効求職者数		新規求人数		月間有効求人数		有効求人倍率	
	前年比	前年比	前年比	前年比	前年比	前年比	前年比	前年差	前年差	
<b>計</b>	<b>15,542</b>	<b>▲7.7</b>	<b>81,120</b>	<b>▲7.5</b>	<b>23,857</b>	<b>9.5</b>	<b>74,381</b>	<b>6.5</b>	<b>0.92</b>	<b>0.12</b>
札幌	3,153	▲5.9	15,715	▲7.4	4,831	8.1	16,506	5.4	1.05	0.13
札幌東	2,167	▲9.4	12,419	▲9.0	3,015	22.7	9,184	15.8	0.74	0.16
札幌北	1,634	0.7	9,005	▲8.6	2,297	21.9	7,168	15.9	0.80	0.17
函館	1,214	▲16.1	7,113	▲6.9	2,081	16.1	6,302	0.9	0.89	0.07
旭川	983	▲9.4	5,734	▲5.5	1,601	▲7.7	4,904	▲6.3	0.86	▲0.00
帯広	863	▲18.0	4,573	0.0	1,516	9.9	4,241	0.4	0.93	0.01
北見	520	5.9	2,379	▲6.3	646	▲13.6	2,319	0.3	0.97	0.06
紋別	106	26.2	434	2.4	155	14.0	449	5.2	1.03	0.02
小樽	514	8.0	2,289	▲8.8	629	▲3.1	1,935	▲2.5	0.85	0.06
滝川	413	▲8.4	1,971	▲4.2	667	16.4	1,671	9.3	0.85	0.11
釧路	703	▲8.3	3,236	▲13.8	1,084	12.4	3,474	10.5	1.07	0.23
室蘭	634	▲18.2	2,974	▲13.1	936	▲11.0	3,144	2.1	1.06	0.16
岩見沢	351	▲4.1	1,935	0.3	463	▲7.0	1,536	10.5	0.79	0.07
稚内	132	▲2.2	694	0.9	227	20.1	566	11.6	0.82	0.08
岩内	149	▲25.9	774	▲10.9	569	26.4	1,337	▲2.3	1.73	0.15
留萌	108	▲26.5	447	▲12.2	158	37.4	518	35.2	1.16	0.41
名寄	146	▲8.2	714	▲19.6	232	▲11.8	789	▲5.3	1.11	0.17
浦河	160	▲17.5	766	▲4.6	295	13.5	866	17.8	1.13	0.21
網走	126	▲14.9	618	▲6.2	203	▲18.8	604	▲7.6	0.98	▲0.01
苫小牧	760	▲3.8	3,573	▲10.8	1,056	3.7	3,442	11.8	0.96	0.19
根室	184	▲9.8	924	▲0.6	320	10.0	947	6.4	1.02	0.06
千歳	522	2.6	2,833	▲5.5	876	41.7	2,479	21.7	0.88	0.20

## 6 有効求人倍率・完全失業率の推移(常用計)



(注)1. 完全失業率は年平均、有効求人倍率は年度の数値である。  
 2. 平成23年の全国の完全失業率は、東日本大震災の影響により調査の実施が困難な状況となったことから、岩手県、宮城県及び福島県の数値を補完的に推計した結果によって集計している。

### 【有効求人倍率】

(単位：倍、ポイント)

区分	25年		26年											
	12月	1月	2月	3月	4月	5月	6月	7月	8月	9月	10月	11月	12月	
北海道	0.80 (0.19)	0.79 (0.18)	0.82 (0.17)	0.82 (0.17)	0.76 (0.15)	0.76 (0.15)	0.79 (0.14)	0.83 (0.13)	0.85 (0.11)	0.88 (0.11)	0.90 (0.11)	0.91 (0.10)	0.92 (0.12)	
全国	0.97 (0.18)	0.99 (0.18)	1.01 (0.18)	0.99 (0.17)	0.90 (0.16)	0.88 (0.15)	0.90 (0.15)	0.95 (0.15)	0.97 (0.13)	1.00 (0.12)	1.02 (0.11)	1.04 (0.10)		

(注) 1. 下段 ( ) 内は対前年同月差。  
 2. 北海道、全国ともに常用計原数値である。

### 【完全失業率】

(単位：%)

区分	25年		26年											
	12月	1月	2月	3月	4月	5月	6月	7月	8月	9月	10月	11月	12月	
北海道			4.6 (5.0)			4.1 (5.1)			3.4 (3.7)					
全国	3.7	3.7	3.6	3.6	3.6	3.5	3.7	3.8	3.5	3.6	3.5	3.5		

(注) 1. 北海道分は原数値、全国分は季節調整値。  
 2. ( ) 内は前年同期。  
 3. 季節調整値は新季節指数により改訂されているため、以前の公表値とは若干異なっている。

[資料出所：総務省統計局「労働力調査」]

## 7 新規求職・新規求人、有効求職・有効求人への推移(常用計)

(単位: 件、人、倍、%、ポイント)

項目 年度・月	新規求職 申込件数	対前年 増減比	新規 求人数	対前年 増減比	新規求人倍率		月間有効 求職者数	対前年 増減比	月間有効 求人数	対前年 増減比	有効求人倍率	
					原数値	対前年 増減差					原数値	対前年 増減差
平成17年度	322,141	0.0	280,704	3.9	0.87	0.03	*109,964	▲0.3	*58,112	5.7	0.53	0.03
平成18年度	321,707	▲0.1	275,631	▲1.8	0.86	▲0.01	*109,350	▲0.6	*57,529	▲1.0	0.53	0.00
平成19年度	319,456	▲0.7	265,826	▲3.6	0.83	▲0.03	*108,092	▲1.2	*55,188	▲4.1	0.51	▲0.02
平成20年度	337,271	5.6	231,622	▲12.9	0.69	▲0.14	*111,848	3.5	*47,848	▲13.3	0.43	▲0.08
平成21年度	351,058	4.1	222,813	▲3.8	0.63	▲0.06	*123,557	10.5	*43,551	▲9.0	0.35	▲0.08
平成22年度	353,025	0.6	246,630	10.7	0.70	0.07	*122,055	▲1.2	*49,510	13.7	0.41	0.06
4月	41,551	▲2.3	21,192	7.9	0.51	0.05	141,260	0.9	49,700	9.8	0.35	0.03
5月	28,845	0.8	19,362	17.4	0.67	0.09	135,624	▲0.2	46,985	12.7	0.35	0.04
6月	29,162	0.0	20,947	14.0	0.72	0.09	130,413	▲2.2	47,629	12.6	0.37	0.05
7月	27,069	▲2.5	20,480	7.6	0.76	0.07	124,180	▲3.4	47,764	14.4	0.38	0.06
8月	26,945	6.8	20,255	15.2	0.75	0.05	121,267	▲1.7	49,790	18.1	0.41	0.07
9月	27,394	5.0	21,474	5.8	0.78	0.00	118,655	▲1.0	50,913	10.9	0.43	0.05
10月	26,292	▲4.2	21,577	14.3	0.82	0.13	116,209	▲1.6	51,907	14.2	0.45	0.06
11月	26,266	8.0	18,772	18.4	0.71	0.06	113,353	▲0.3	50,187	16.5	0.44	0.06
12月	21,736	▲5.1	14,940	6.8	0.69	0.08	106,502	▲2.4	44,489	17.6	0.42	0.07
1月	29,181	▲2.6	19,122	5.4	0.66	0.05	109,842	▲2.4	45,786	13.7	0.42	0.06
2月	31,544	8.2	22,558	11.9	0.72	0.03	116,662	▲0.3	50,891	12.2	0.44	0.05
3月	37,040	▲2.3	25,951	6.5	0.70	0.06	130,693	▲0.3	58,079	12.6	0.44	0.05
平成23年度	348,427	▲1.3	273,010	10.7	0.78	0.08	*121,742	▲0.3	*56,424	14.0	0.46	0.05
4月	42,616	2.6	23,215	9.5	0.54	0.03	142,013	0.5	56,170	13.0	0.40	0.05
5月	31,704	9.9	20,961	8.3	0.66	▲0.01	138,701	2.3	53,234	13.3	0.38	0.03
6月	29,819	2.3	22,640	8.1	0.76	0.04	134,120	2.8	53,634	12.6	0.40	0.03
7月	25,605	▲5.4	21,612	5.5	0.84	0.08	125,576	1.1	52,675	10.3	0.42	0.04
8月	29,155	8.2	22,897	13.0	0.79	0.04	123,333	1.7	55,755	12.0	0.45	0.04
9月	26,410	▲3.6	24,277	13.1	0.92	0.14	119,774	0.9	58,656	15.2	0.49	0.06
10月	26,412	0.5	22,115	2.5	0.84	0.02	117,210	0.9	57,970	11.7	0.49	0.04
11月	24,900	▲5.2	20,758	10.6	0.83	0.12	111,581	▲1.6	56,174	11.9	0.50	0.06
12月	20,122	▲7.4	17,520	17.3	0.87	0.18	104,299	▲2.1	50,645	13.8	0.49	0.07
1月	28,636	▲1.9	23,856	24.8	0.83	0.17	107,377	▲2.2	54,995	20.1	0.51	0.09
2月	29,542	▲6.3	25,699	13.9	0.87	0.15	113,158	▲3.0	60,908	19.7	0.54	0.10
3月	33,506	▲9.5	27,460	5.8	0.82	0.12	123,762	▲5.3	66,269	14.1	0.54	0.10
平成24年度	309,819	▲11.1	299,317	9.6	0.97	0.19	*111,830	▲8.1	*64,134	13.7	0.57	0.11
4月	37,509	▲12.0	25,819	11.2	0.69	0.15	131,093	▲7.7	64,681	15.2	0.49	0.09
5月	29,424	▲7.2	24,821	18.4	0.84	0.18	129,039	▲7.0	63,991	20.2	0.50	0.12
6月	24,612	▲17.5	23,066	1.9	0.94	0.18	121,323	▲9.5	61,589	14.8	0.51	0.11
7月	23,639	▲7.7	24,433	13.1	1.03	0.19	115,220	▲8.2	61,195	16.2	0.53	0.11
8月	23,848	▲18.2	24,574	7.3	1.03	0.24	111,348	▲9.7	62,185	11.5	0.56	0.11
9月	23,368	▲11.5	25,564	5.3	1.09	0.17	108,441	▲9.5	65,348	11.4	0.60	0.11
10月	26,187	▲0.9	26,780	21.1	1.02	0.18	109,370	▲6.7	67,157	15.8	0.61	0.12
11月	22,254	▲10.6	22,723	9.5	1.02	0.19	104,939	▲6.0	64,281	14.4	0.61	0.11
12月	17,222	▲14.4	19,329	10.3	1.12	0.25	96,498	▲7.5	58,393	15.3	0.61	0.12
1月	26,941	▲5.9	25,908	8.6	0.96	0.13	99,455	▲7.4	61,044	11.0	0.61	0.10
2月	26,301	▲11.0	27,439	6.8	1.04	0.17	103,812	▲8.3	67,108	10.2	0.65	0.11
3月	28,514	▲14.9	28,861	5.1	1.01	0.19	111,425	▲10.0	72,636	9.6	0.65	0.11
平成25年度	288,868	▲6.8	341,569	14.1	1.18	0.21	*101,843	▲8.9	*74,858	16.7	0.74	0.17
4月	36,320	▲3.2	29,358	13.7	0.81	0.12	120,147	▲8.3	72,876	12.7	0.61	0.12
5月	27,427	▲6.8	26,732	7.7	0.97	0.13	117,759	▲8.7	71,628	11.9	0.61	0.11
6月	22,390	▲9.0	27,489	19.2	1.23	0.29	111,016	▲8.5	71,874	16.7	0.65	0.14
7月	23,824	0.8	30,595	25.2	1.28	0.25	106,243	▲7.8	74,860	22.3	0.70	0.17
8月	22,288	▲6.5	27,616	12.4	1.24	0.21	102,357	▲8.1	75,438	21.3	0.74	0.18
9月	22,014	▲5.8	28,924	13.1	1.31	0.22	100,264	▲7.5	77,418	18.5	0.77	0.17
10月	23,694	▲9.5	31,702	18.4	1.34	0.32	99,441	▲9.1	78,928	17.5	0.79	0.18
11月	19,992	▲10.2	25,595	12.6	1.28	0.26	94,361	▲10.1	76,066	18.3	0.81	0.20
12月	16,847	▲2.2	21,790	12.7	1.29	0.17	87,734	▲9.1	69,823	19.6	0.80	0.19
1月	24,666	▲8.4	30,246	16.7	1.23	0.27	89,963	▲9.5	71,140	16.5	0.79	0.18
2月	23,569	▲10.4	29,910	9.0	1.27	0.23	93,351	▲10.1	76,455	13.9	0.82	0.17
3月	25,837	▲9.4	31,612	9.5	1.22	0.21	99,481	▲10.7	81,793	12.6	0.82	0.17
平成26年度												
4月	33,621	▲7.4	32,090	9.3	0.95	0.14	107,401	▲10.6	81,265	11.5	0.76	0.15
5月	23,617	▲13.9	28,916	8.2	1.22	0.25	104,844	▲11.0	79,982	11.7	0.76	0.15
6月	21,134	▲5.6	28,966	5.4	1.37	0.14	100,405	▲9.6	79,342	10.4	0.79	0.14
7月	21,775	▲8.6	31,281	2.2	1.44	0.16	96,298	▲9.4	80,190	7.1	0.83	0.13
8月	20,475	▲8.1	28,214	2.2	1.38	0.14	93,763	▲8.4	79,439	5.3	0.85	0.11
9月	21,069	▲4.3	30,734	6.3	1.46	0.15	92,792	▲7.5	82,058	6.0	0.88	0.11
10月	21,902	▲7.6	32,203	1.6	1.47	0.13	91,804	▲7.7	82,805	4.9	0.90	0.11
11月	18,098	▲9.5	25,888	1.1	1.43	0.15	86,620	▲8.2	79,231	4.2	0.91	0.10
12月	15,542	▲7.7	23,857	9.5	1.54	0.25	81,120	▲7.5	74,381	6.5	0.92	0.12

(注) \*印の数値は年度の平均値。

## 8 職種別求人・求職状況(常用計)

【平成26年12月内容】

(単位:倍、人、ポイント、%)

	月間有効求人倍率		月間有効求人数		月間有効求職者数	
		前年差		前年比		前年比
<b>職業計</b>	<b>0.92</b>	<b>0.12</b>	<b>74,381</b>	<b>6.5</b>	<b>81,120</b>	<b>▲7.5</b>
管理的職業	1.57	0.76	318	70.1	203	▲12.5
専門的・技術的職業	1.75	0.12	16,836	1.9	9,638	▲5.1
開発・製造技術者	0.70	0.13	470	9.3	675	▲10.6
建築・土木・測量技術者	4.81	0.60	2,872	3.6	597	▲9.3
情報処理・通信技術者	1.50	▲0.15	1,395	▲10.3	931	▲1.5
医師、薬剤師等	6.82	0.38	893	7.5	131	1.6
看護師、保健師等	2.09	▲0.03	4,364	1.2	2,087	2.6
医療技術者、栄養士等	1.43	0.03	1,684	0.8	1,180	▲1.3
保育士、福祉相談員等	1.44	0.39	3,036	20.7	2,106	▲12.0
事務的職業	0.28	0.04	6,049	6.2	21,492	▲7.9
一般事務員	0.24	0.05	4,454	11.1	18,877	▲8.5
会計・経理事務員	0.42	▲0.09	454	▲18.1	1,080	▲1.3
営業・販売事務員	0.59	0.05	501	2.9	846	▲6.5
販売の職業	1.11	0.20	9,077	3.3	8,171	▲15.0
販売店員、訪問販売員	1.16	0.23	6,330	7.0	5,466	▲14.2
保険外交員、サービス外交員	2.23	1.04	321	68.1	144	▲10.0
営業員	0.95	0.08	2,426	▲9.3	2,561	▲16.9
サービスの職業	1.80	0.38	20,380	12.2	11,305	▲11.5
ホームヘルパー、ケアワーカー	1.99	0.37	7,857	12.2	3,958	▲8.3
看護助手、歯科助手等	1.50	0.33	1,052	16.1	700	▲9.9
調理人、調理見習	1.93	0.48	4,574	16.0	2,370	▲12.7
給仕、接客サービス員	2.07	0.55	4,770	12.3	2,305	▲17.7
マンション、駐車場等管理人	0.56	0.18	438	28.8	789	▲11.8
保安の職業	2.58	0.29	1,381	0.7	535	▲10.8
警備員	2.59	0.28	1,380	0.6	532	▲10.3
農林漁業の職業	1.45	0.22	925	5.8	636	▲10.4
生産工程の職業	1.21	0.19	5,736	6.0	4,749	▲11.0
生産機械制御・監視員	0.77	0.25	88	29.4	114	▲13.0
金属加工、溶接・溶断工	1.49	0.28	770	7.8	516	▲12.7
その他の製造加工作業員	1.24	0.25	3,044	12.7	2,458	▲9.7
機械組立工	0.58	▲0.05	361	▲25.3	618	▲19.2
整備工・修理工	1.71	0.20	996	5.7	583	▲6.6
製品検査工	1.51	0.20	121	▲1.6	80	▲14.9
塗装、CADオペレーター	0.94	0.00	356	▲6.8	380	▲6.4
輸送、機械運転の職業	1.48	0.22	4,363	8.6	2,939	▲7.6
自動車運転手	1.70	0.27	3,424	5.8	2,017	▲10.7
ボイラー・建設機械運転工	1.16	0.17	816	21.1	701	2.8
建設・採掘の職業	2.25	0.07	3,606	1.3	1,605	▲1.6
型枠大工、とび工	4.86	0.25	714	▲1.4	147	▲6.4
大工・左官	1.90	0.09	778	2.4	409	▲2.6
電気工事、電気配線工	1.57	▲0.14	473	▲6.7	302	2.0
建設・土木作業員	2.22	0.11	1,639	4.7	739	▲0.5
運搬・清掃・包装の職業	0.31	0.03	5,710	9.1	18,230	▲1.6
運搬、配達、倉庫作業員	0.86	0.01	1,394	▲1.7	1,619	▲3.3
清掃作業員	1.19	0.33	2,670	12.4	2,252	▲18.2
包装作業員	2.13	0.67	175	25.9	82	▲13.7
選別作業員、軽作業員	0.10	0.01	1,471	12.9	14,277	1.9