



厚生労働省北海道労働局
平成26年5月28日

担	職業安定部職業安定課
	課長 前田 義光
	課長補佐 杉本 秀司
当	Tel 011-709-2311 (内線 3675)

道内の新規大学卒業者の就職率は、89.1%と前年より0.9ポイント増加

～就職率89.1%は平成7年3月卒(89.7%)以来の高水準(新規大卒者3月末)～

北海道労働局では、平成26年3月に道内の大学、短期大学、高等専門学校、専修学校を卒業した者の求職・就職状況を調査し、このほど平成26年3月31日現在の状況を取りまとめました。

◇北海道内の学校卒業者の就職率(平成26年3月31日現在)

- ・ 大学は89.1%と前年同期から0.9ポイント増加し、3年連続で前年を上回る。
(道外就職占有率は33.5%と前年同期から0.6ポイント減少)
- ・ 短期大学は93.7%と前年同期から3.2ポイント増加し、4年連続で前年を上回る。
(道外就職占有率は5.3%と前年同期から0.1ポイント増加)
- ・ 高等専門学校は99.0%と前年同期から0.6ポイント減少し、5年ぶりに前年を下回る。
(道外就職占有率は66.7%と前年同期から3.1ポイント減少)
- ・ 専修学校は95.4%と前年同期から1.0ポイント増加し、4年連続で前年を上回る。
(道外就職占有率は14.7%と前年同期から3.0ポイント減少)

*本調査は道内の全大学等に調査票を送付し、大学等が把握している就職状況を計上している。

(参考) 全国就職率(平成26年4月1日現在)

大学94.4%(+0.5)、短期大学94.2%(-0.5)、高等専門学校100%(0.0)、専修学校93.0%(-1.1)。

*厚生労働省、文部科学省共同の「平成25年度大学等卒業者の就職状況調査」より。()内は対前年差。

*本調査は全国の大学、短期大学、高等専門学校、専修学校から抽出した112校を対象とし、所定の調査対象学生6,250人に対し、電話・面接等の方法で調査を行っており、北海道労働局の調査方法とは異なる。

平成26年3月新規大学等卒業者の求職・就職状況

厚生労働省北海道労働局

(各年3月末現在)

【大学】

年次/性別 区分	26年3月卒			25年3月卒			対前年同期比(%・P)		
	計	男	女	計	男	女	計	男	女
卒業生数	17,182	10,396	6,786	16,933	10,497	6,436	1.5	△ 1.0	5.4
求職者数	13,053	7,529	5,524	12,489	7,274	5,215	4.5	3.5	5.9
就職者数	11,635	6,744	4,891	11,018	6,384	4,634	5.6	5.6	5.5
うち道外	3,900	2,539	1,361	3,755	2,480	1,275	3.9	2.4	6.7
就職率(%)	89.1	89.6	88.5	88.2	87.8	88.9	0.9p	1.8p	△0.4p

【短期大学】

年次/性別 区分	26年3月卒			25年3月卒			対前年同期比(%・P)		
	計	男	女	計	男	女	計	男	女
卒業生数	2,461	472	1,989	2,783	484	2,299	△ 11.6	△ 2.5	△ 13.5
求職者数	1,956	261	1,695	2,177	233	1,944	△ 10.2	12.0	△ 12.8
就職者数	1,833	243	1,590	1,970	215	1,755	△ 7.0	13.0	△ 9.4
うち道外	98	25	73	103	19	84	△ 4.9	31.6	△ 13.1
就職率(%)	93.7	93.1	93.8	90.5	92.3	90.3	3.2p	0.8p	3.5p

【高等専門学校】

年次/性別 区分	26年3月卒			25年3月卒			対前年同期比(%・P)		
	計	男	女	計	男	女	計	男	女
卒業生数	773	658	115	760	657	103	1.7	0.2	11.7
求職者数	494	412	82	475	407	68	4.0	1.2	20.6
就職者数	489	407	82	473	405	68	3.4	0.5	20.6
うち道外	326	270	56	301	268	33	8.3	0.7	69.7
就職率(%)	99.0	98.8	100.0	99.6	99.5	100.0	△0.6p	△0.7p	0.0p

【専修学校】

年次/性別 区分	26年3月卒			25年3月卒			対前年同期比(%・P)		
	計	男	女	計	男	女	計	男	女
卒業生数	10,881	4,653	6,228	10,175	4,530	5,645	6.9	2.7	10.3
求職者数	9,714	4,075	5,639	8,889	3,917	4,972	9.3	4.0	13.4
就職者数	9,266	3,861	5,405	8,390	3,665	4,725	10.4	5.3	14.4
うち道外	1,364	786	578	1,481	881	600	△ 7.9	△ 10.8	△ 3.7
就職率(%)	95.4	94.7	95.9	94.4	93.6	95.0	1.0p	1.1p	0.9p

【総計】

年次/性別 区分	26年3月卒			25年3月卒			対前年同期比(%・P)		
	計	男	女	計	男	女	計	男	女
卒業生数	31,297	16,179	15,118	30,651	16,168	14,483	2.1	0.1	4.4
求職者数	25,217	12,277	12,940	24,030	11,831	12,199	4.9	3.8	6.1
就職者数	23,223	11,255	11,968	21,851	10,669	11,182	6.3	5.5	7.0
うち道外	5,688	3,620	2,068	5,640	3,648	1,992	0.9	△ 0.8	3.8
就職率(%)	92.1	91.7	92.5	90.9	90.2	91.7	1.2p	1.5p	0.8p

新規大学等卒業者の求職・就職状況の推移

厚生労働省北海道労働局

(各年3月末現在)

【大学】

	卒業生数	求職者数	就職者数		就職率 (%)	道外就職 占有率(%)	
			うち道内	うち道外			
21年3月卒	17,780	13,255	11,282	6,208	5,074	85.1	45.0
22年3月卒	17,229	11,852	10,064	6,456	3,608	84.9	35.9
23年3月卒	17,273	12,175	10,249	6,363	3,886	84.2	37.9
24年3月卒	16,993	12,221	10,525	6,914	3,611	86.1	34.3
25年3月卒	16,933	12,489	11,018	7,263	3,755	88.2	34.1
26年3月卒	17,182	13,053	11,635	7,735	3,900	89.1	33.5

【短期大学】

	卒業生数	求職者数	就職者数		就職率 (%)	道外就職 占有率(%)	
			うち道内	うち道外			
21年3月卒	3,559	2,585	2,263	2,041	222	87.5	9.8
22年3月卒	3,187	2,255	1,892	1,766	126	83.9	6.7
23年3月卒	3,012	2,236	1,908	1,771	137	85.3	7.2
24年3月卒	3,075	2,309	2,044	1,942	102	88.5	5.0
25年3月卒	2,783	2,177	1,970	1,867	103	90.5	5.2
26年3月卒	2,461	1,956	1,833	1,735	98	93.7	5.3

【高等専門学校】

	卒業生数	求職者数	就職者数		就職率 (%)	道外就職 占有率(%)	
			うち道内	うち道外			
21年3月卒	814	474	457	168	289	96.4	63.2
22年3月卒	793	442	434	128	306	98.2	70.5
23年3月卒	739	449	445	100	345	99.1	77.5
24年3月卒	756	496	492	132	360	99.2	73.2
25年3月卒	760	475	473	172	301	99.6	63.6
26年3月卒	773	494	489	163	326	99.0	66.7

【専修学校】

	卒業生数	求職者数	就職者数		就職率 (%)	道外就職 占有率(%)	
			うち道内	うち道外			
21年3月卒	11,827	10,420	9,344	7,626	1,718	89.7	18.4
22年3月卒	10,208	8,760	7,818	6,716	1,102	89.2	14.1
23年3月卒	9,805	8,344	7,539	6,461	1,078	90.4	14.3
24年3月卒	9,628	8,506	7,768	6,601	1,167	91.3	15.0
25年3月卒	10,175	8,889	8,390	6,909	1,481	94.4	17.7
26年3月卒	10,881	9,714	9,266	7,902	1,364	95.4	14.7

【総計】

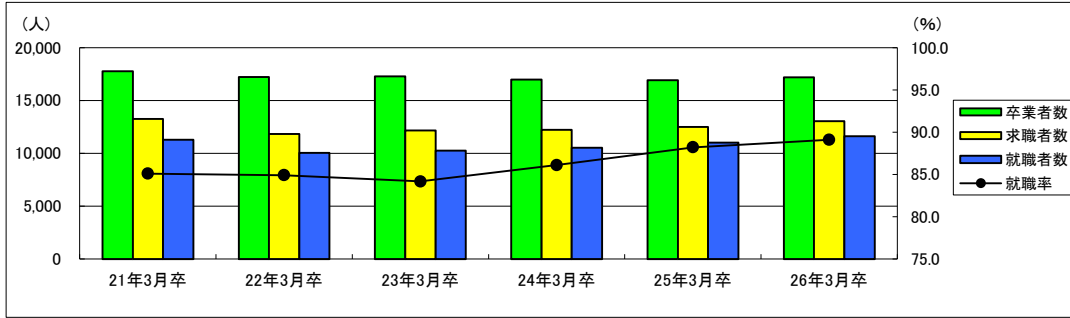
	卒業生数	求職者数	就職者数		就職率 (%)	道外就職 占有率(%)	
			うち道内	うち道外			
21年3月卒	33,980	26,734	23,346	16,043	7,303	87.3	31.3
22年3月卒	31,417	23,309	20,208	15,066	5,142	86.7	25.4
23年3月卒	30,829	23,204	20,141	14,695	5,446	86.8	27.0
24年3月卒	30,452	23,532	20,829	15,589	5,240	88.5	25.2
25年3月卒	30,651	24,030	21,851	16,211	5,640	90.9	25.8
26年3月卒	31,297	25,217	23,223	17,535	5,688	92.1	24.5

新規大学等卒業者の求職・就職状況の推移

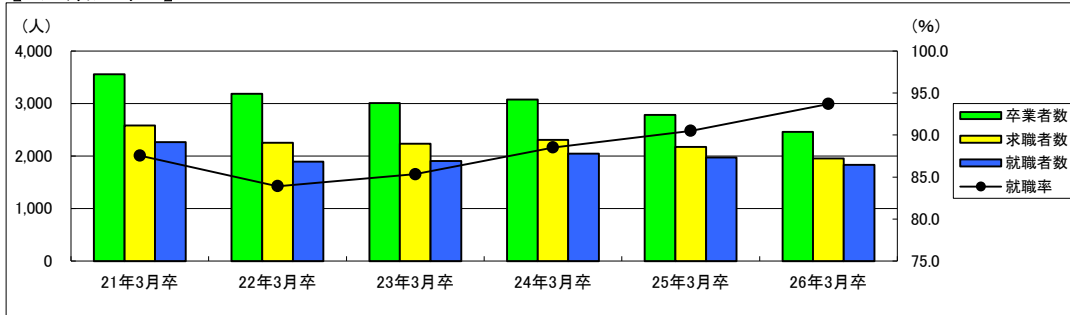
厚生労働省北海道労働局

(各年3月末現在)

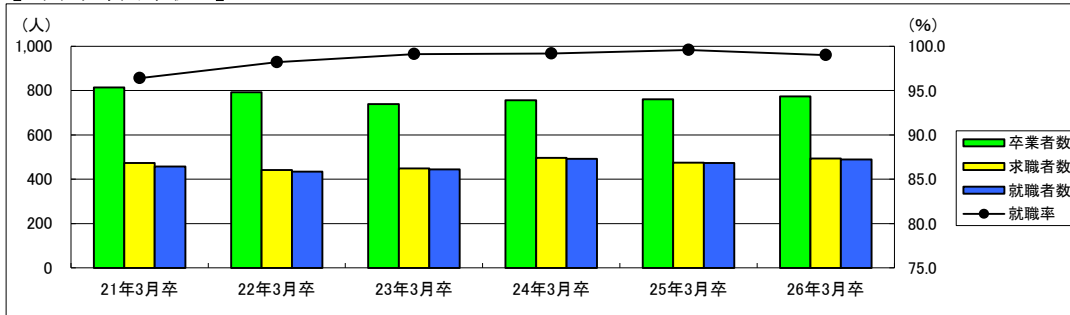
【 大学 】



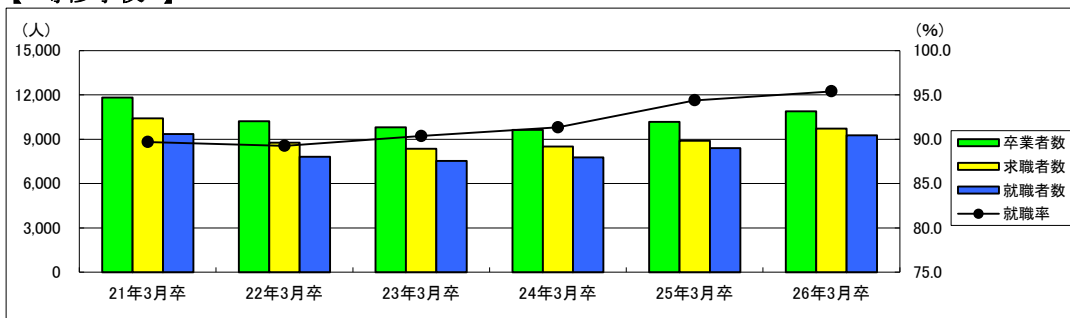
【 短期大学 】



【 高等専門学校 】



【 専修学校 】



【 総計 】

