

平成23年4月の雇用失業情勢

『 道内の雇用情勢は持ち直しの動きが続いているところであるが
東日本大震災などの影響により先行き不透明である 』

概要 (新規学卒を除きパートタイムを含む常用)

平成23年4月の有効求人倍率は、0.40倍(前年同月0.35倍)と、前年同月を0.05ポイント上回った。

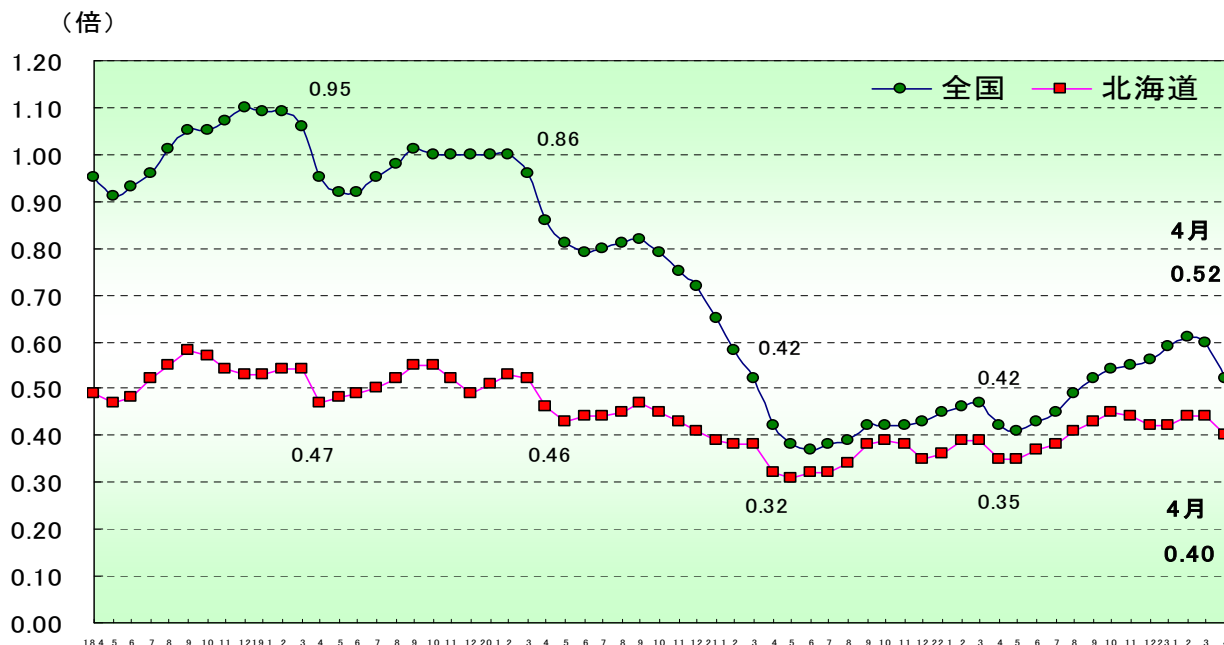
求人

- ・新規求人数は9.5%増加し、15ヶ月連続で前年同月を上回った。
- ・月間有効求人数は13.0%増加し、15ヶ月連続で前年同月を上回った。
- ・新規求人数に占めるパート求人の割合は28.2%(前年同月比3.8ポイント低下)。

求職

- ・新規求職申込件数は2.6%増加し、2ヶ月振りに前年同月を上回った。
- ・月間有効求職者数は0.5%増加し、12ヶ月振りに前年同月を上回った。
- ・雇用保険資格喪失者数のうち事業主都合離職が12.6%減少し、19ヶ月連続の減少となった。

有効求人倍率の推移



(問い合わせ先)

厚生労働省北海道労働局 職業安定部職業安定課 地方労働市場情報官

TEL 011-709-2311(内線 3672) URL <http://www.hokkaido-labor.go.jp>

主たる産業の新規求人の概要（4月の求人数）

求人増加の主な産業

- **医療、福祉（5,336人 +22.4% +975人）**
医療業（求人2,411人、+14.2%）では看護師などの欠員補充求人により増加し、社会保険・社会福祉・介護事業（求人数2,895人、+31.2%）も介護員等の補充求人から増加となったことから、全体でも4ヶ月連続で増加となった。
- **卸売業、小売業（3,732人 +14.9% +483人）**
卸売業（求人数621人、▲5.2%）では補充求人が減少したものの、小売業（求人数3,111人、+19.9%）では各種商品小売業などの求人により増加したことから、全体としては15ヶ月連続で増加となった。
なお、雇用形態別では、フルタイム（求人数1,997人、+16.9%）、パート（求人数1,735人、+12.7%）共に増加した。
- **サービス業（3,560人 +15.6% +480人）**
職業紹介・労働者派遣業などの求人が増加したことから、2ヶ月振りの増加となった。
- **建設業（2,166人 +27.0% +461人）**
公共事業等の先行きの不透明感から求人に慎重な姿勢が見られるものの、一部、震災関連求人が増加したことから、2ヶ月連続で増加となった。

求人減少の主な産業

- **運輸業、郵便業（1,116人 ▲12.5% ▲159人）**
タクシー等乗務員の更新求人、倉庫内作業員などの補充求人が減少したことから、2ヶ月振りの減少となった。
- **宿泊業、飲食サービス業（1,547人 ▲9.2% ▲156人）**
持ち帰り・配達飲食サービス業では求人が増加したものの、宿泊業（求人数409人、▲33.3%）及び飲食店（求人数942人、▲12.2%）では補充求人が減少したことから、全体としては15ヶ月振りの減少となった。
- **製造業（1,350人 ▲10.2% ▲153人）**
製造業最大求人数の食料品製造業（求人数783人、▲11.3%）及び輸送用機械器具製造業などで求人が減少したことから、7ヶ月振りの減少となった。
なお、雇用形態別では、フルタイム（求人数1,052人、▲9.2%）、パート（求人数298人、▲13.6%）共に減少した。
- **情報通信業（513人 ▲8.9% ▲50人）**
ソフトウェア業（求人数203人、▲19.8%）及び情報処理・提供サービス業（求人数169人、▲28.7%）において、情報処理技術者やコールセンタースタッフ等の補充求人が減少したことから、3ヶ月振りの減少となった。

1 新規求人数の状況(パート含む常用)

(単位:人、%、ポイント)

産業	23年4月	22年4月	増減差	増減比
A,B 農,林,漁業	469	408	61	15.0
D 建設業	2,166	1,705	461	27.0
E 製造業	1,350	1,503	▲153	▲10.2
食料品製造業	783	883	▲100	▲11.3
窯業・土石製品製造業	34	38	▲4	▲10.5
金属製品製造業	63	57	6	10.5
はん用・生産用・業務用・電気機械器具製造業	73	124	▲51	▲41.1
輸送用機械器具製造業	33	49	▲16	▲32.7
その他の製造業	364	352	12	3.4
G 情報通信業	513	563	▲50	▲8.9
H 運輸業,郵便業	1,116	1,275	▲159	▲12.5
I 卸売業,小売業	3,732	3,249	483	14.9
M 宿泊業,飲食サービス業	1,547	1,703	▲156	▲9.2
P 医療,福祉	5,336	4,361	975	22.4
R サービス業(他に分類されないもの)	3,560	3,080	480	15.6
その他	3,426	3,345	81	2.4
合計	23,215	21,192	2,023	9.5
新規求人に占めるパートの割合	28.2	32.0	▲3.8	

- (注) 1. 新規学卒を除きパートタイムを含む。
 2. 平成19年11月改定の「日本標準産業分類」に基づく区分により表章。

(単位:人、%)

年度・月	新規求人数		うち常用求人数		うちパート求人数		新規求人数に占める パート求人数の割合
	対前年増減比		対前年増減比		対前年増減比		
平成14年度	239,691	3.9	171,285	1.8	68,406	9.8	28.5
平成15年度	255,123	6.4	180,066	5.1	75,057	9.7	29.4
平成16年度	270,202	5.9	188,923	4.9	81,279	8.3	30.1
平成17年度	280,704	3.9	196,190	3.8	84,514	4.0	30.1
平成18年度	275,631	▲1.8	194,397	▲0.9	81,234	▲3.9	29.5
平成19年度	265,826	▲3.6	187,650	▲3.5	78,176	▲3.8	29.4
平成20年度	231,622	▲12.9	160,502	▲14.5	71,120	▲9.0	30.7
平成21年度	222,813	▲3.8	154,279	▲3.9	68,534	▲3.6	30.8
平成22年度	246,630	10.7	171,638	11.3	74,992	9.4	30.4
平成22年度4月	21,192	7.9	14,402	5.8	6,790	12.7	32.0
5月	19,362	17.4	13,577	19.5	5,785	12.8	29.9
6月	20,947	14.0	14,748	13.4	6,199	15.4	29.6
7月	20,480	7.6	14,241	7.2	6,239	8.5	30.5
8月	20,255	15.2	13,831	9.5	6,424	29.5	31.7
9月	21,474	5.8	15,070	4.6	6,404	8.5	29.8
10月	21,577	14.3	15,089	15.0	6,488	12.5	30.1
11月	18,772	18.4	12,766	18.0	6,006	19.3	32.0
12月	14,940	6.8	10,767	8.6	4,173	2.5	27.9
1月	19,122	5.4	13,498	9.2	5,624	▲2.7	29.4
2月	22,558	11.9	15,596	14.2	6,962	7.2	30.9
3月	25,951	6.5	18,053	12.0	7,898	▲4.2	30.4
平成23年度4月	23,215	9.5	16,670	15.7	6,545	▲3.6	28.2

(注) 新規学卒を除きパートタイムを含む。

2 新規求職者の状況(パート含む常用)

(単位:人、%)

年度・月	新規求職申込件数		在職者		離職者		うち事業主都合離職		うち自己都合離職		無業者	
	対前年増減比		対前年増減比		対前年増減比		対前年増減比		対前年増減比		対前年増減比	
平成14年度	319,896	5.6	-	-	-	-	-	-	-	-	-	-
平成15年度	325,238	1.7	-	-	-	-	-	-	-	-	-	
平成16年度	322,257	▲0.9	48,500	-	230,088	-	83,368	-	136,720	-	42,067	
平成17年度	322,141	▲0.0	52,870	9.0	228,584	▲0.7	81,269	▲2.5	137,621	0.7	40,686	
平成18年度	321,707	▲0.1	56,408	6.7	226,008	▲1.1	79,492	▲2.2	136,812	▲0.6	39,291	
平成19年度	319,456	▲0.7	58,340	3.4	223,468	▲1.1	80,158	0.8	133,186	▲2.7	37,648	
平成20年度	337,271	5.6	61,668	5.7	235,441	5.4	90,410	12.8	133,404	0.2	40,161	
平成21年度	351,058	4.1	63,186	2.5	245,007	4.1	101,376	12.1	129,891	▲2.6	42,865	
平成22年度	353,025	0.6	65,371	3.5	235,071	▲4.1	91,995	▲9.3	130,132	0.2	52,583	
平成22年度4月	41,551	▲2.3	5,325	3.9	31,071	▲4.7	14,495	▲8.9	14,561	▲0.9	5,155	
5月	28,845	0.8	4,783	10.3	20,170	▲3.7	7,883	▲11.1	11,173	1.5	3,892	
6月	29,162	0.0	5,380	3.5	19,952	▲2.4	7,517	▲6.4	11,382	0.1	3,830	
7月	27,069	▲2.5	4,889	0.6	18,794	▲5.0	7,072	▲7.9	10,732	▲3.2	3,386	
8月	26,945	6.8	5,317	14.9	17,655	1.5	6,088	▲7.1	10,661	7.0	3,973	
9月	27,394	5.0	5,436	10.5	18,137	1.0	6,144	▲4.8	10,988	4.3	3,821	
10月	26,292	▲4.2	4,799	▲0.9	18,102	▲8.0	6,497	▲15.6	10,626	▲2.0	3,391	
11月	26,266	8.0	4,853	10.0	17,890	4.3	6,663	▲1.7	10,229	9.2	3,523	
12月	21,736	▲5.1	3,802	▲3.4	14,664	▲10.8	6,266	▲12.8	7,625	▲8.0	3,270	
1月	29,181	▲2.6	5,627	▲2.9	19,023	▲8.3	7,694	▲14.0	10,353	▲2.7	4,531	
2月	31,544	8.2	7,037	2.8	18,058	▲0.7	6,956	▲5.4	10,079	3.4	6,449	
3月	37,040	▲2.3	8,123	▲2.0	21,555	▲8.9	8,720	▲12.2	11,723	▲5.0	7,362	
平成23年度4月 (構成比)	42,616 (100.0)	2.6	5,600 (13.1)	5.2	30,125 (70.7)	▲3.0	13,617 (32.0)	▲6.1	14,671 (34.4)	0.8	6,891 (16.2)	33.7

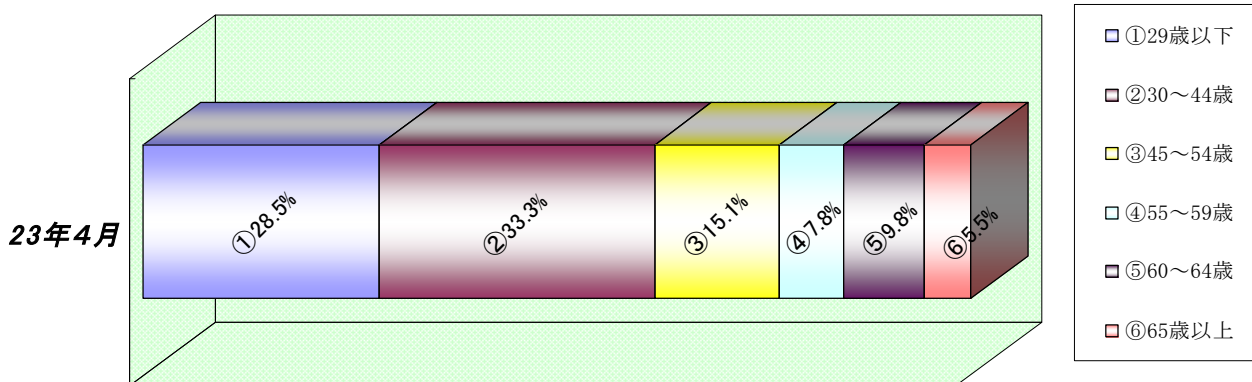
- (注) 1. 新規学卒を除きパートタイムを含む。
 2. 新規求職申込件数のうち数について、平成15年度以前は統計データがないため、「-」表示している。
 また、理由不明のものが存在するため、内訳と新規求職申込件数は必ずしも一致しない。

3 新規求職者の年齢別状況(パート含む常用)

(単位:人、%)

年 齢	23年4月			22年4月			増 減 比		
	計	男	女	計	男	女	計	男	女
29歳以下	12,136	5,128	6,976	11,868	5,036	6,783	2.3	1.8	2.8
30～44歳	14,204	5,572	8,610	13,355	5,658	7,638	6.4	▲ 1.5	12.7
45～54歳	6,430	2,873	3,542	6,310	2,982	3,304	1.9	▲ 3.7	7.2
55～59歳	3,316	1,795	1,508	3,542	1,945	1,565	▲ 6.4	▲ 7.7	▲ 3.6
60～64歳	4,178	2,466	1,697	4,049	2,414	1,598	3.2	2.2	6.2
65歳以上	2,352	1,794	553	2,427	1,801	591	▲ 3.1	▲ 0.4	▲ 6.4
合計	42,616	19,628	22,886	41,551	19,836	21,479	2.6	▲ 1.0	6.6

【年齢別構成比】



4 雇用保険被保険者数の推移

(単位:人、%)

年度・月	月末被保険者数		資格喪失者数		うち事業主都合離職		資格喪失者数に対する事業主都合離職の構成比
		対前年増減比		対前年増減比		対前年増減比	
平成14年度	1,194,115	0.3	260,231	3.2	46,189	0.7	17.7
平成15年度	1,201,724	0.6	261,563	0.5	40,211	▲12.9	15.4
平成16年度	1,212,112	0.9	253,198	▲3.2	36,937	▲8.1	14.6
平成17年度	1,219,674	0.6	258,682	2.2	36,539	▲1.1	14.1
平成18年度	1,231,646	1.0	262,157	1.3	35,548	▲2.7	13.6
平成19年度	1,265,225	2.7	253,323	▲3.4	36,811	3.6	14.5
平成20年度	1,266,407	0.1	243,954	▲3.7	41,563	12.9	17.0
平成21年度	1,277,908	0.9	233,178	▲4.4	40,126	▲3.5	17.2
平成22年度	1,300,155	1.7	242,998	4.2	32,958	▲17.9	13.6
平成22年度4月	1,278,293	0.7	46,489	2.0	6,932	▲11.3	14.9
5月	1,294,905	1.1	17,123	▲3.7	2,632	▲15.4	15.4
6月	1,302,072	1.3	16,272	▲4.4	2,187	▲24.9	13.4
7月	1,303,542	1.4	19,463	1.7	2,655	▲7.1	13.6
8月	1,305,410	1.5	16,649	4.9	1,692	▲40.1	10.2
9月	1,305,900	1.6	16,797	2.6	1,779	▲38.9	10.6
10月	1,306,037	1.7	20,583	3.4	2,119	▲25.0	10.3
11月	1,307,855	1.7	16,666	8.7	2,087	▲7.5	12.5
12月	1,308,071	1.8	16,556	17.3	2,423	▲8.7	14.6
1月	1,302,843	1.7	19,812	6.5	2,940	▲26.1	14.8
2月	1,302,878	1.7	15,533	8.7	2,297	▲11.1	14.8
3月	1,300,155	1.7	21,055	9.8	3,215	▲5.2	15.3
平成23年度4月	1,298,967	1.6	49,473	6.4	6,057	▲12.6	12.2

- (注) 1. 平成22年1月、船員保険の失業部門が雇用保険に統合。
 2. 一般被保険者。
 3. 月末被保険者数の年度分は3月末の数値。

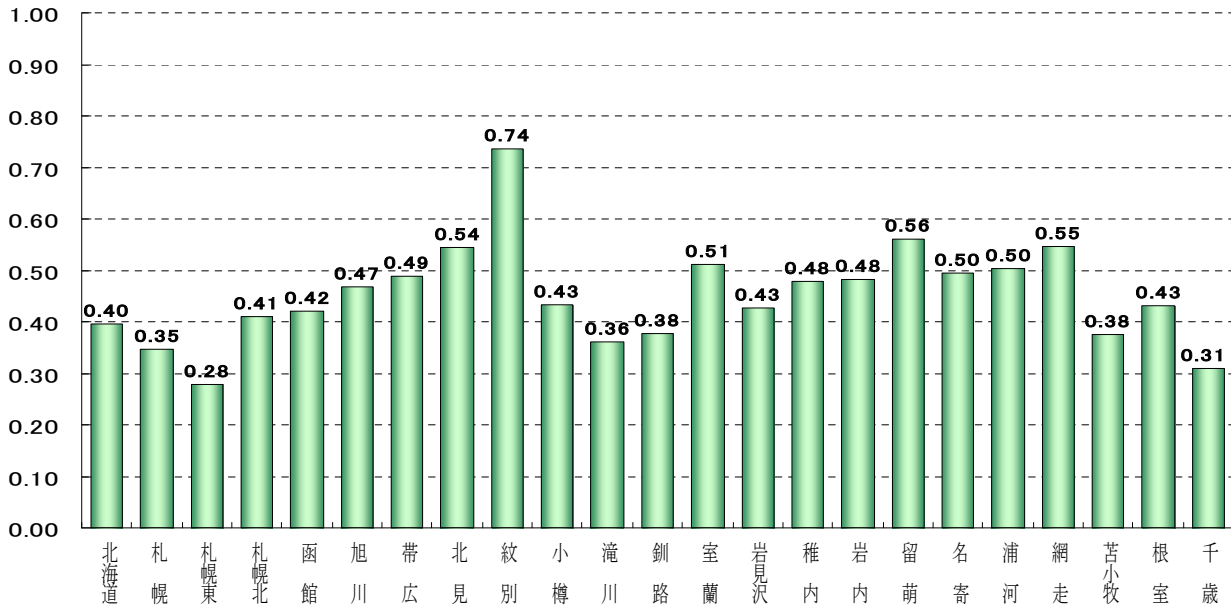
5 職業紹介状況(パート含む常用)

(単位:人、%、倍、ポイント)

区分	23年4月	22年4月	増減比(増減差)
新規求職申込件数	42,616	41,551	2.6
月間有効求職者数	142,013	141,260	0.5
新規求人数	23,215	21,192	9.5
月間有効求人数	56,170	49,700	13.0
就職件数	9,476	9,175	3.3
月間有効求人倍率	0.40	0.35	0.05

(倍)

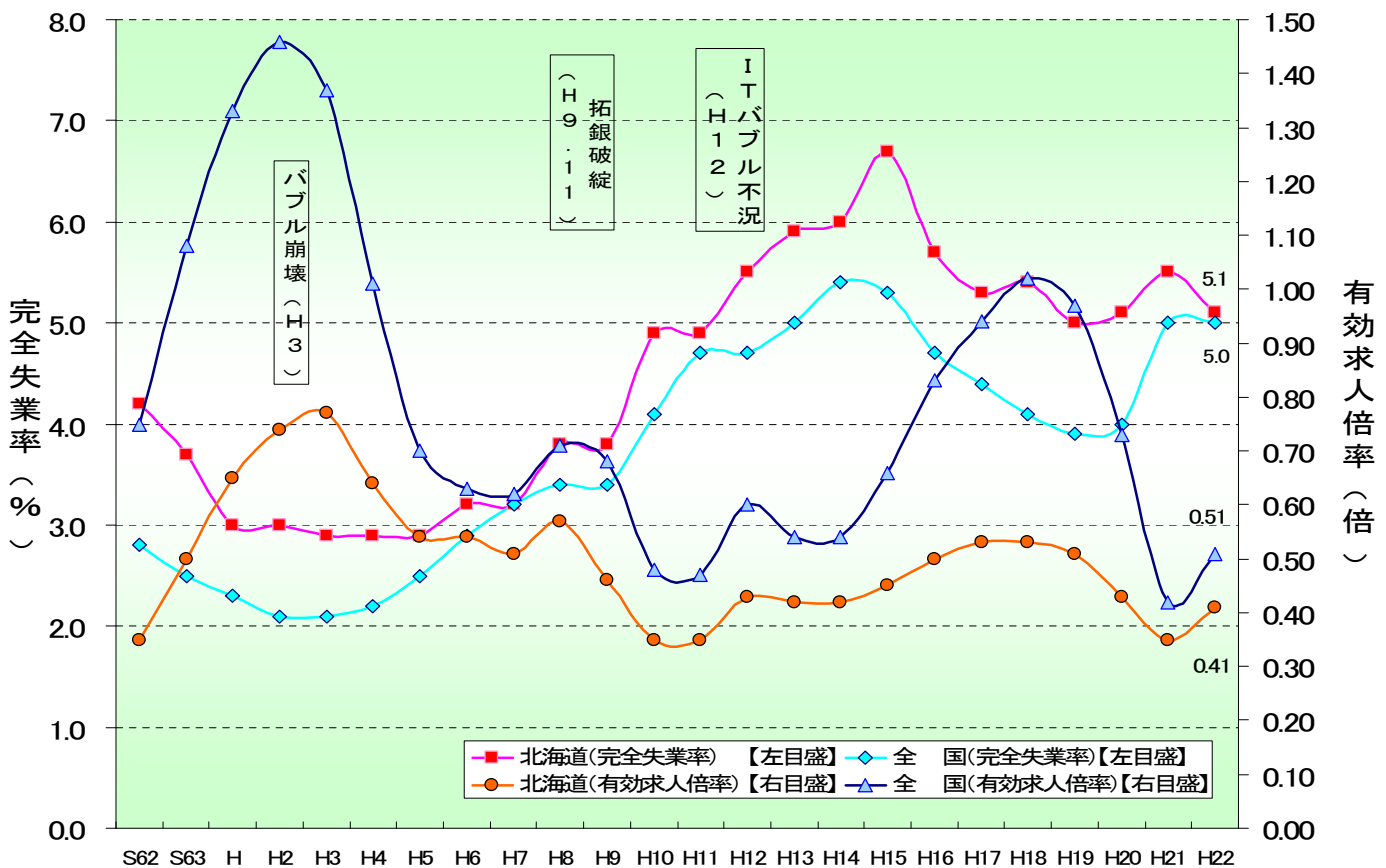
有効求人倍率



(単位: 人、件、%、倍、ポイント)

	新規求職申込件数		月間有効求職者数		新規求人数		月間有効求人数		有効求人倍率	
	前年比	前年差	前年比	前年差	前年比	前年差	前年比	前年差	前年比	前年差
計	42,616	2.6	142,013	0.5	23,215	9.5	56,170	13.0	0.40	0.05
札幌	8,242	7.6	27,469	5.0	4,021	11.4	9,497	13.3	0.35	0.03
札幌東	5,854	4.1	20,605	4.5	2,582	27.3	5,731	5.7	0.28	0.01
札幌北	4,590	6.4	15,626	▲0.7	2,628	27.6	6,420	30.6	0.41	0.10
函館	3,717	3.2	12,331	▲2.6	2,127	20.3	5,195	30.4	0.42	0.11
旭川	2,729	▲6.6	9,595	▲5.1	1,621	1.1	4,499	13.8	0.47	0.08
帯広	2,397	4.3	7,597	1.2	1,527	21.6	3,718	13.0	0.49	0.05
北見	1,376	0.0	4,272	▲2.6	926	3.0	2,323	10.1	0.54	0.06
紋別	201	▲10.3	733	▲3.9	228	▲2.6	540	5.7	0.74	0.07
小樽	1,318	▲1.3	4,248	▲1.5	786	▲0.5	1,836	12.7	0.43	0.05
滝川	1,038	▲0.4	3,449	0.5	534	▲17.6	1,241	▲11.5	0.36	▲0.05
釧路	1,960	0.1	6,675	2.5	1,011	▲1.8	2,515	15.4	0.38	0.05
室蘭	1,669	5.9	5,013	▲8.1	1,039	1.9	2,560	9.2	0.51	0.08
岩見沢	1,078	4.0	3,385	▲2.6	533	1.5	1,447	22.4	0.43	0.09
稚内	374	▲8.8	1,192	▲8.0	288	21.0	569	▲0.4	0.48	0.04
岩内	510	4.3	1,491	8.9	306	▲25.4	719	▲19.3	0.48	▲0.17
留萌	324	1.9	902	▲2.7	253	4.1	506	▲1.0	0.56	0.01
名寄	446	▲1.8	1,459	0.4	309	▲6.4	723	▲7.2	0.50	▲0.04
浦河	383	▲7.3	1,229	2.2	236	▲18.1	619	▲7.9	0.50	▲0.06
網走	448	▲3.0	1,277	▲0.8	285	▲9.2	697	5.3	0.55	0.04
苫小牧	2,032	▲1.8	6,693	▲5.4	977	12.9	2,514	25.6	0.38	0.10
根室	564	▲9.5	1,707	1.2	330	▲5.7	736	4.2	0.43	0.01
千歳	1,366	1.9	5,065	7.1	668	▲2.2	1,565	▲2.2	0.31	▲0.03

6 有効求人倍率・完全失業率の推移(パート含む常用)



S62 S63 H H2 H3 H4 H5 H6 H7 H8 H9 H10 H11 H12 H13 H14 H15 H16 H17 H18 H19 H20 H21 H22

(注) 1. 完全失業率は年平均値、有効求人倍率は年度の数値である。

2. 全国の完全失業率は、東日本大震災の影響により調査の実施が困難な状況となっており、岩手県、宮城県及び福島県を除いた結果を遡及して集計していることから、以前の公表値とは若干異なっている。

【有効求人倍率】

(単位：倍、ポイント)

区分	22年										23年			
	4月	5月	6月	7月	8月	9月	10月	11月	12月	1月	2月	3月	4月	
北海道	0.35 (0.03)	0.35 (0.04)	0.37 (0.05)	0.38 (0.06)	0.41 (0.07)	0.43 (0.05)	0.45 (0.06)	0.44 (0.06)	0.42 (0.07)	0.42 (0.06)	0.44 (0.05)	0.44 (0.05)	0.40 (0.05)	
全国	0.42 (0.00)	0.41 (0.03)	0.43 (0.06)	0.45 (0.07)	0.49 (0.10)	0.52 (0.10)	0.54 (0.12)	0.55 (0.13)	0.56 (0.13)	0.59 (0.14)	0.61 (0.15)	0.60 (0.13)	0.52 (0.10)	

【完全失業率】

(単位：%)

区分	22年										23年			
	4月	5月	6月	7月	8月	9月	10月	11月	12月	1月	2月	3月	4月	
北海道	5.5 (5.4)			5.0 (5.4)			5.1 (4.7)			5.3 (5.2)				
全国	5.1	5.1	5.2	5.1	5.0	5.0	5.1	5.1	4.9	4.9	4.6	4.6	4.7	

(注) 1. 北海道分は原数値、全国分は季節調整値。

〔資料出所：総務省統計局「労働力調査」〕

2. ()内は前年同期。

3. 季節調整値は新季節指数により改訂されているため、以前の公表値とは若干異なっている。

4. 全国の完全失業率は、東日本大震災の影響により調査の実施が困難な状況となっている。

このため、岩手県、宮城県及び福島県を除いた結果を遡及して集計している。

7 新規求職・新規求人、有効求職・有効求人推移(パート含む常用)

(単位: 人、件、%、倍、ポイント)

項目 年度・月	新規求職 申込件数	対前年 増減比	新規 求人 数	対前年 増減比	新規求人倍率		月間有効 求職者数	対前年 増減比	月間有効 求人 数	対前年 増減比	有効求人倍率	
					原数値	対前年 増減差					原数値	対前年 増減差
平成14年度	319,896	5.6	239,691	3.9	0.75	▲0.01	*116,058	0.3	*48,509	1.0	0.42	0.00
平成15年度	325,238	1.7	255,123	6.4	0.78	0.03	*114,334	▲1.5	*51,261	5.7	0.45	0.03
平成16年度	322,257	▲0.9	270,202	5.9	0.84	0.06	*110,249	▲3.6	*54,961	7.2	0.50	0.05
平成17年度	322,141	▲0.0	280,704	3.9	0.87	0.03	*109,964	▲0.3	*58,112	5.7	0.53	0.03
平成18年度	321,707	▲0.1	275,631	▲1.8	0.86	▲0.01	*109,350	▲0.6	*57,529	▲1.0	0.53	0.00
平成19年度	319,456	▲0.7	265,826	▲3.6	0.83	▲0.03	*108,092	▲1.2	*55,188	▲4.1	0.51	▲0.02
4月	38,203	▲2.6	22,764	▲5.1	0.60	▲0.01	123,519	▲1.8	58,595	▲4.4	0.47	▲0.02
5月	29,071	0.1	23,293	0.8	0.80	0.00	121,488	▲2.0	57,740	▲1.5	0.48	0.01
6月	25,902	1.2	23,415	▲1.2	0.90	▲0.03	116,227	▲2.3	56,564	▲1.1	0.49	0.01
7月	25,284	6.7	22,077	▲7.8	0.87	▲0.14	112,089	0.2	56,281	▲3.6	0.50	▲0.02
8月	23,910	▲1.7	22,836	▲2.6	0.96	0.00	108,075	0.2	56,495	▲4.7	0.52	▲0.03
9月	22,342	▲10.1	22,000	▲8.2	0.98	0.02	103,070	▲2.0	56,258	▲7.9	0.55	▲0.03
10月	26,542	2.9	22,411	▲2.4	0.84	▲0.05	104,004	▲1.0	56,961	▲4.2	0.55	▲0.02
11月	21,898	▲3.5	19,443	▲2.1	0.89	0.02	100,192	▲1.4	52,488	▲4.0	0.52	▲0.02
12月	18,454	▲2.9	16,451	▲8.1	0.89	▲0.05	94,173	▲0.4	46,513	▲7.0	0.49	▲0.04
1月	27,651	▲2.5	21,903	▲2.2	0.79	0.00	97,745	▲1.0	50,072	▲4.2	0.51	▲0.02
2月	28,227	2.6	23,857	1.5	0.85	0.00	103,631	▲0.7	55,038	▲1.9	0.53	▲0.01
3月	31,972	1.1	25,376	▲5.4	0.79	▲0.06	112,894	▲1.2	59,253	▲4.5	0.52	▲0.02
平成20年度	337,271	5.6	231,622	▲12.9	0.69	▲0.14	*111,848	3.5	*47,848	▲13.3	0.43	▲0.08
4月	38,238	0.1	21,522	▲5.5	0.56	▲0.04	122,466	▲0.9	55,946	▲4.5	0.46	▲0.01
5月	27,911	▲4.0	19,793	▲15.0	0.71	▲0.09	119,297	▲1.8	51,866	▲10.2	0.43	▲0.05
6月	25,783	▲0.5	20,737	▲11.4	0.80	▲0.10	114,873	▲1.2	50,484	▲10.7	0.44	▲0.05
7月	25,705	1.7	20,263	▲8.2	0.79	▲0.08	111,364	▲0.6	49,330	▲12.4	0.44	▲0.06
8月	22,797	▲4.7	18,456	▲19.2	0.81	▲0.15	106,718	▲1.3	48,163	▲14.7	0.45	▲0.07
9月	25,866	15.8	20,847	▲5.2	0.81	▲0.17	106,191	3.0	50,368	▲10.5	0.47	▲0.08
10月	27,347	3.0	19,617	▲12.5	0.72	▲0.12	107,122	3.0	48,738	▲14.4	0.45	▲0.10
11月	22,448	2.5	15,351	▲21.0	0.68	▲0.21	103,164	3.0	43,969	▲16.2	0.43	▲0.09
12月	21,777	18.0	15,558	▲5.4	0.71	▲0.18	99,497	5.7	40,960	▲11.9	0.41	▲0.08
1月	32,973	19.2	18,521	▲15.4	0.56	▲0.23	107,917	10.4	41,863	▲16.4	0.39	▲0.12
2月	30,361	7.6	18,396	▲22.9	0.61	▲0.24	115,064	11.0	44,113	▲19.8	0.38	▲0.15
3月	36,065	12.8	22,561	▲11.1	0.63	▲0.16	128,507	13.8	48,379	▲18.4	0.38	▲0.14
平成21年度	351,058	4.1	222,813	▲3.8	0.63	▲0.06	*123,557	10.5	*43,551	▲9.0	0.35	▲0.08
4月	42,515	11.2	19,634	▲8.8	0.46	▲0.10	139,962	14.3	45,274	▲19.1	0.32	▲0.14
5月	28,625	2.6	16,490	▲16.7	0.58	▲0.13	135,900	13.9	41,706	▲19.6	0.31	▲0.12
6月	29,158	13.1	18,375	▲11.4	0.63	▲0.17	133,353	16.1	42,294	▲16.2	0.32	▲0.12
7月	27,757	8.0	19,033	▲6.1	0.69	▲0.10	128,599	15.5	41,745	▲15.4	0.32	▲0.12
8月	25,233	10.7	17,586	▲4.7	0.70	▲0.11	123,365	15.6	42,153	▲12.5	0.34	▲0.11
9月	26,091	0.9	20,306	▲2.6	0.78	▲0.03	119,866	12.9	45,898	▲8.9	0.38	▲0.09
10月	27,438	0.3	18,885	▲3.7	0.69	▲0.03	118,072	10.2	45,464	▲6.7	0.39	▲0.06
11月	24,326	8.4	15,851	3.3	0.65	▲0.03	113,713	10.2	43,066	▲2.1	0.38	▲0.05
12月	22,906	5.2	13,986	▲10.1	0.61	▲0.10	109,105	9.7	37,818	▲7.7	0.35	▲0.06
1月	29,952	▲9.2	18,144	▲2.0	0.61	0.05	112,567	4.3	40,254	▲3.8	0.36	▲0.03
2月	29,160	▲4.0	20,155	9.6	0.69	0.08	117,044	1.7	45,371	2.9	0.39	0.01
3月	37,897	5.1	24,368	8.0	0.64	0.01	131,132	2.0	51,563	6.6	0.39	0.01
平成22年度	353,025	0.6	246,630	10.7	0.70	0.07	*122,055	▲1.2	*49,510	13.7	0.41	0.06
4月	41,551	▲2.3	21,192	7.9	0.51	0.05	141,260	0.9	49,700	9.8	0.35	0.03
5月	28,845	0.8	19,362	17.4	0.67	0.09	135,624	▲0.2	46,985	12.7	0.35	0.04
6月	29,162	0.0	20,947	14.0	0.72	0.09	130,413	▲2.2	47,629	12.6	0.37	0.05
7月	27,069	▲2.5	20,480	7.6	0.76	0.07	124,180	▲3.4	47,764	14.4	0.38	0.06
8月	26,945	6.8	20,255	15.2	0.75	0.05	121,267	▲1.7	49,790	18.1	0.41	0.07
9月	27,394	5.0	21,474	5.8	0.78	0.00	118,655	▲1.0	50,913	10.9	0.43	0.05
10月	26,292	▲4.2	21,577	14.3	0.82	0.13	116,209	▲1.6	51,907	14.2	0.45	0.06
11月	26,266	8.0	18,772	18.4	0.71	0.06	113,353	▲0.3	50,187	16.5	0.44	0.06
12月	21,736	▲5.1	14,940	6.8	0.69	0.08	106,502	▲2.4	44,489	17.6	0.42	0.07
1月	29,181	▲2.6	19,122	5.4	0.66	0.05	109,842	▲2.4	45,786	13.7	0.42	0.06
2月	31,544	8.2	22,558	11.9	0.72	0.03	116,662	▲0.3	50,891	12.2	0.44	0.05
3月	37,040	▲2.3	25,951	6.5	0.70	0.06	130,693	▲0.3	58,079	12.6	0.44	0.05
平成23年度												
4月	42,616	2.6	23,215	9.5	0.54	0.03	142,013	0.5	56,170	13.0	0.40	0.05

(注) *印の数値は年度の平均値。