

## 平成23年5月の雇用失業情勢について

『 道内の雇用情勢は持ち直しの動きが続いているところであるが  
東日本大震災などの影響により先行き不透明である 』

### 概要 (新規学卒を除きパートタイムを含む常用)

平成23年5月の有効求人倍率は、0.38倍(前年同月0.35倍)と、前年同月を0.03ポイント上回った。

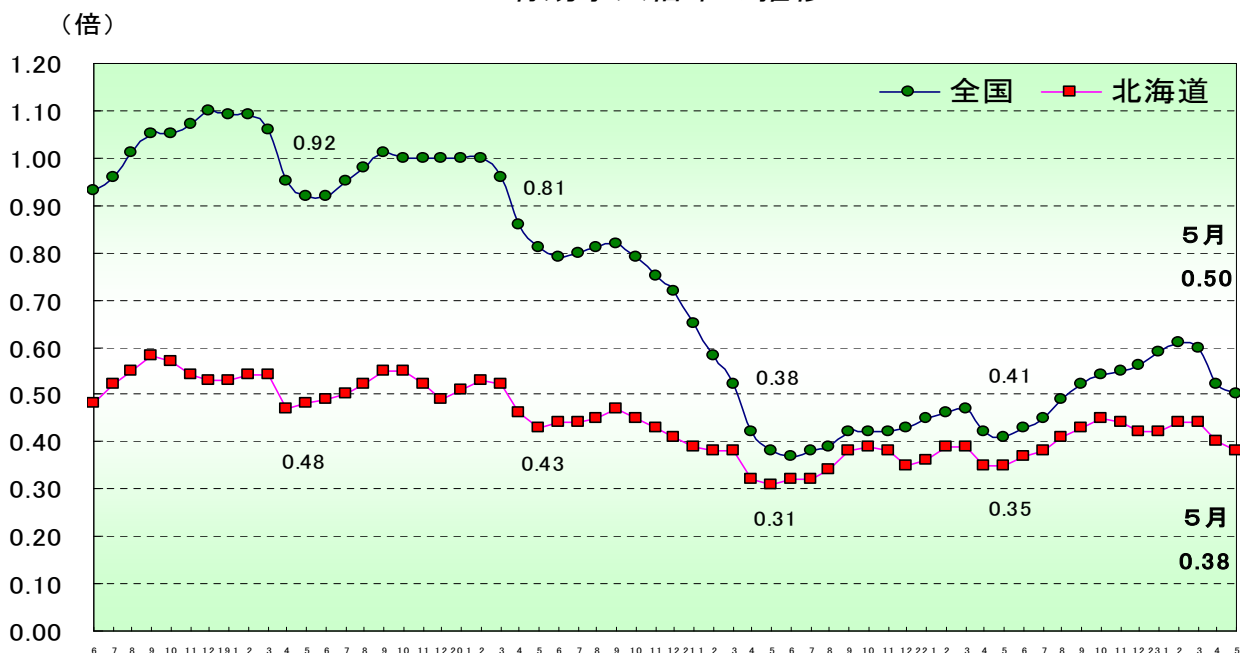
### 求人

- ・新規求人数は8.3%増加し、16ヶ月連続で前年同月を上回った。
- ・月間有効求人数は13.3%増加し、16ヶ月連続で前年同月を上回った。
- ・新規求人数に占めるパート求人の割合は28.0%(前年同月比1.9ポイント低下)。

### 求職

- ・新規求職申込件数は9.9%増加し、2ヶ月連続で前年同月を上回った。
- ・月間有効求職者数は2.3%増加し、2ヶ月連続で前年同月を上回った。
- ・雇用保険資格喪失者数のうち事業主都合離職が6.7%減少し、20ヶ月連続の減少となった。

### 有効求人倍率の推移



(問い合わせ先)

厚生労働省北海道労働局 職業安定部職業安定課 地方労働市場情報官  
TEL 011-709-2311(内線 3672) URL <http://www.hokkaido-labor.go.jp>

## 主たる産業の新規求人の概要（5月の求人数）

### 求人増加の主な産業

- ・ **医療、福祉（4,575人 +19.8% +756人）**

医療業（求人数2,170人、+17.2%）は、看護師などの欠員補充求人等により増加し、社会保険・社会福祉・介護事業（求人数2,399人、+23.0%）も、介護員等の補充求人及び施設の新設により増加したことから、全体では5ヶ月連続で増加となった。

- ・ **サービス業（2,923人 +8.9% +238人）**

職業紹介・労働者派遣業などからの求人が増加したことから、2ヶ月振りの増加となった。

- ・ **情報通信業（615人 +39.1% +173人）**

ソフトウェア業（求人数207人、▲2.4%）及び情報処理・提供サービス業（求人数162人、▲6.4%）については、補充求人等が減少したが、インターネット付随サービス業等で求人が増加したことから、全体では2ヶ月振りの増加となった。

- ・ **建設業（1,747人 +10.7% +169人）**

公共事業等の先行きの不透明感から求人者に慎重な姿勢が見られるものの、一部、震災関連求人の増加により3ヶ月連続で増加となった。

- ・ **宿泊業、飲食サービス業（1,517人 +4.8% +69人）**

宿泊業（求人数460人、▲21.6%）は減少したが、飲食店（求人数1,001人、+23.9%）については、補充求人等が増加したことから、全体としては2ヶ月振りの増加となった。

### 求人減少の主な産業

- ・ **運輸業、郵便業（1,021人 ▲7.4% ▲82人）**

タクシー等乗務員の更新求人等の減少により、2ヶ月連続で減少となった。

- ・ **卸売業、小売業（3,312人 ▲1.8% ▲59人）**

卸売業（求人数605人、▲1.5%）及び小売業（求人数2,707人、▲1.8%）については、補充求人等が減少しており、全体としても16ヶ月振りの減少となった。

なお、雇用形態別では、フルタイム（求人数2,051人、+1.7%）は増加したが、パート（求人数1,260人、▲7.0%）は減少した。

- ・ **製造業（1,490人 ▲2.6% ▲39人）**

製造業最大求人数の食料品製造業（求人数808人、▲17.7%）などで補充求人等が減少し、2ヶ月連続で減少となった。

なお、雇用形態別では、フルタイム（求人数1,172人、+0.8%）は増加したが、パート（求人数310人、▲15.3%）は減少した。

# 1 新規求人数の状況(パート含む常用)

(単位: 人、%、ポイント)

産業	23年5月	22年5月	増減差	増減比
A,B 農,林,漁業	379	345	34	9.9
D 建設業	1,747	1,578	169	10.7
E 製造業	1,490	1,529	▲39	▲2.6
食料品製造業	808	982	▲174	▲17.7
窯業・土石製品製造業	28	18	10	55.6
金属製品製造業	52	55	▲3	▲5.5
はん用・生産用・業務用・電気機械器具製造業	134	80	54	67.5
輸送用機械器具製造業	73	40	33	82.5
その他の製造業	395	354	41	11.6
G 情報通信業	615	442	173	39.1
H 運輸業,郵便業	1,021	1,103	▲82	▲7.4
I 卸売業,小売業	3,312	3,371	▲59	▲1.8
M 宿泊業,飲食サービス業	1,517	1,448	69	4.8
P 医療,福祉	4,575	3,819	756	19.8
R サービス業(他に分類されないもの)	2,923	2,685	238	8.9
その他	3,382	3,042	340	11.2
<b>合計</b>	<b>20,961</b>	<b>19,362</b>	<b>1,599</b>	<b>8.3</b>
新規求人に占めるパートの割合	28.0	29.9	▲1.9	

(注) 1. 新規学卒を除きパートタイムを含む。

2. 平成19年11月改定の「日本標準産業分類」に基づく区分により表章。

(単位: 人、%)

年度・月	新規求人数		うち常用求人数		うちパート求人数		新規求人に占める パート求人数の割合
	対前年増減比		対前年増減比		対前年増減比		
平成14年度	239,691	3.9	171,285	1.8	68,406	9.8	28.5
平成15年度	255,123	6.4	180,066	5.1	75,057	9.7	29.4
平成16年度	270,202	5.9	188,923	4.9	81,279	8.3	30.1
平成17年度	280,704	3.9	196,190	3.8	84,514	4.0	30.1
平成18年度	275,631	▲1.8	194,397	▲0.9	81,234	▲3.9	29.5
平成19年度	265,826	▲3.6	187,650	▲3.5	78,176	▲3.8	29.4
平成20年度	231,622	▲12.9	160,502	▲14.5	71,120	▲9.0	30.7
平成21年度	222,813	▲3.8	154,279	▲3.9	68,534	▲3.6	30.8
平成22年度	246,630	10.7	171,638	11.3	74,992	9.4	30.4
平成22年度5月	19,362	17.4	13,577	19.5	5,785	12.8	29.9
6月	20,947	14.0	14,748	13.4	6,199	15.4	29.6
7月	20,480	7.6	14,241	7.2	6,239	8.5	30.5
8月	20,255	15.2	13,831	9.5	6,424	29.5	31.7
9月	21,474	5.8	15,070	4.6	6,404	8.5	29.8
10月	21,577	14.3	15,089	15.0	6,488	12.5	30.1
11月	18,772	18.4	12,766	18.0	6,006	19.3	32.0
12月	14,940	6.8	10,767	8.6	4,173	2.5	27.9
1月	19,122	5.4	13,498	9.2	5,624	▲2.7	29.4
2月	22,558	11.9	15,596	14.2	6,962	7.2	30.9
3月	25,951	6.5	18,053	12.0	7,898	▲4.2	30.4
平成23年度4月	23,215	9.5	16,670	15.7	6,545	▲3.6	28.2
5月	20,961	8.3	15,095	11.2	5,866	1.4	28.0

(注) 新規学卒を除きパートタイムを含む。

# 2 新規求職者の状況(パート含む常用)

(単位: 件、人、%)

年度・月	新規求職申込件数		在職者		離職者		うち事業主都合離職		うち自己都合離職		無業者	
	対前年増減比		対前年増減比		対前年増減比		対前年増減比		対前年増減比		対前年増減比	
平成14年度	319,896	5.6	-	-	-	-	-	-	-	-	-	-
平成15年度	325,238	1.7	-	-	-	-	-	-	-	-	-	-
平成16年度	322,257	▲0.9	48,500	-	230,088	-	83,368	-	136,720	-	42,067	-
平成17年度	322,141	▲0.0	52,870	9.0	228,584	▲0.7	81,269	▲2.5	137,621	0.7	40,686	▲3.3
平成18年度	321,707	▲0.1	56,408	6.7	226,008	▲1.1	79,492	▲2.2	136,812	▲0.6	39,291	▲3.4
平成19年度	319,456	▲0.7	58,340	3.4	223,468	▲1.1	80,158	0.8	133,186	▲2.7	37,648	▲4.2
平成20年度	337,271	5.6	61,668	5.7	235,441	5.4	90,410	12.8	133,404	0.2	40,161	6.7
平成21年度	351,058	4.1	63,186	2.5	245,007	4.1	101,376	12.1	129,891	▲2.6	42,865	6.7
平成22年度	353,025	0.6	65,371	3.5	235,071	▲4.1	91,995	▲9.3	130,132	0.2	52,583	22.7
平成22年度5月	28,845	0.8	4,783	10.3	20,170	▲3.7	7,883	▲11.1	11,173	1.5	3,892	16.6
6月	29,162	0.0	5,380	3.5	19,952	▲2.4	7,517	▲6.4	11,382	0.1	3,830	8.9
7月	27,069	▲2.5	4,889	0.6	18,794	▲5.0	7,072	▲7.9	10,732	▲3.2	3,386	8.8
8月	26,945	6.8	5,317	14.9	17,655	1.5	6,088	▲7.1	10,661	7.0	3,973	23.5
9月	27,394	5.0	5,436	10.5	18,137	1.0	6,144	▲4.8	10,988	4.3	3,821	19.0
10月	26,292	▲4.2	4,799	▲0.9	18,102	▲8.0	6,497	▲15.6	10,626	▲2.0	3,391	16.3
11月	26,266	8.0	4,853	10.0	17,890	4.3	6,663	▲1.7	10,229	9.2	3,523	27.7
12月	21,736	▲5.1	3,802	▲3.4	14,664	▲10.8	6,266	▲12.8	7,625	▲8.0	3,270	29.1
1月	29,181	▲2.6	5,627	▲2.9	19,023	▲8.3	7,694	▲14.0	10,353	▲2.7	4,531	33.1
2月	31,544	8.2	7,037	2.8	18,058	▲0.7	6,956	▲5.4	10,079	3.4	6,449	56.2
3月	37,040	▲2.3	8,123	▲2.0	21,555	▲8.9	8,720	▲12.2	11,723	▲5.0	7,362	23.6
平成23年度4月	42,616	2.6	5,600	5.2	30,125	▲3.0	13,617	▲6.1	14,671	0.8	6,891	33.7
5月	31,704	9.9	5,387	12.6	20,920	3.7	7,834	▲0.6	11,960	7.0	5,397	38.7
(構成比)	(100.0)		(17.0)		(66.0)		(24.7)		(37.7)		(17.0)	

(注) 1. 新規学卒を除きパートタイムを含む。

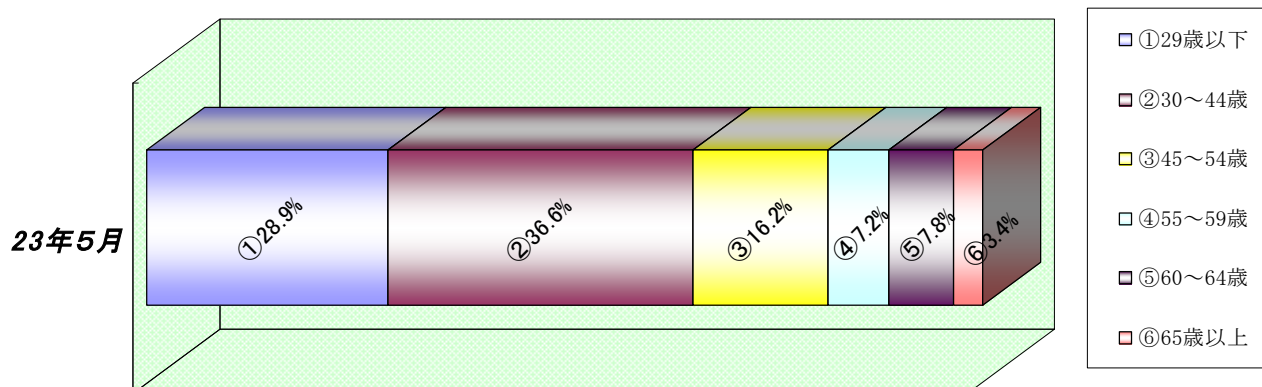
2. 新規求職申込件数のうち数について、平成15年度以前は統計データがないため、「-」表示している。  
また、理由不明のものが存在するため、内訳と新規求職申込件数は必ずしも一致しない。

### 3 新規求職者の年齢別状況(パート含む常用)

(単位:人、%)

年 齢	23年5月			22年5月			増 減 比		
	計	男	女	計	男	女	計	男	女
29歳以下	9,148	3,987	5,143	8,374	3,768	4,566	9.2	5.8	12.6
30～44歳	11,593	4,668	6,900	10,408	4,522	5,853	11.4	3.2	17.9
45～54歳	5,123	2,263	2,852	4,616	2,087	2,501	11.0	8.4	14.0
55～59歳	2,282	1,277	995	2,242	1,262	961	1.8	1.2	3.5
60～64歳	2,475	1,480	987	2,166	1,256	888	14.3	17.8	11.1
65歳以上	1,083	739	338	1,039	715	315	4.2	3.4	7.3
合計	31,704	14,414	17,215	28,845	13,610	15,084	9.9	5.9	14.1

#### 【年齢別構成比】



### 4 雇用保険被保険者数の推移

(単位:人、%)

年度・月	月末被保険者数		資格喪失者数		うち事業主都合離職		資格喪失者数に対する事業主都合離職の構成比
	対前年増減比		対前年増減比		対前年増減比		
平成14年度	1,194,115	0.3	260,231	3.2	46,189	0.7	17.7
平成15年度	1,201,724	0.6	261,563	0.5	40,211	▲12.9	15.4
平成16年度	1,212,112	0.9	253,198	▲3.2	36,937	▲8.1	14.6
平成17年度	1,219,674	0.6	258,682	2.2	36,539	▲1.1	14.1
平成18年度	1,231,646	1.0	262,157	1.3	35,548	▲2.7	13.6
平成19年度	1,265,225	2.7	253,323	▲3.4	36,811	3.6	14.5
平成20年度	1,266,407	0.1	243,954	▲3.7	41,563	12.9	17.0
平成21年度	1,277,908	0.9	233,178	▲4.4	40,126	▲3.5	17.2
平成22年度	1,300,155	1.7	242,998	4.2	32,958	▲17.9	13.6
平成22年度5月	1,294,905	1.1	17,123	▲3.7	2,632	▲15.4	15.4
6月	1,302,072	1.3	16,272	▲4.4	2,187	▲24.9	13.4
7月	1,303,542	1.4	19,463	1.7	2,655	▲7.1	13.6
8月	1,305,410	1.5	16,649	4.9	1,692	▲40.1	10.2
9月	1,305,900	1.6	16,797	2.6	1,779	▲38.9	10.6
10月	1,306,037	1.7	20,583	3.4	2,119	▲25.0	10.3
11月	1,307,855	1.7	16,666	8.7	2,087	▲7.5	12.5
12月	1,308,071	1.8	16,556	17.3	2,423	▲8.7	14.6
1月	1,302,843	1.7	19,812	6.5	2,940	▲26.1	14.8
2月	1,302,878	1.7	15,533	8.7	2,297	▲11.1	14.8
3月	1,300,155	1.7	21,055	9.8	3,215	▲5.2	15.3
平成23年度4月	1,298,967	1.6	49,473	6.4	6,057	▲12.6	12.2
5月	1,310,719	1.2	19,566	14.3	2,456	▲6.7	12.6

(注)1. 平成22年1月、船員保険の失業部門が雇用保険に統合。

2. 一般被保険者。

3. 月末被保険者数の年度分は3月末の数値。

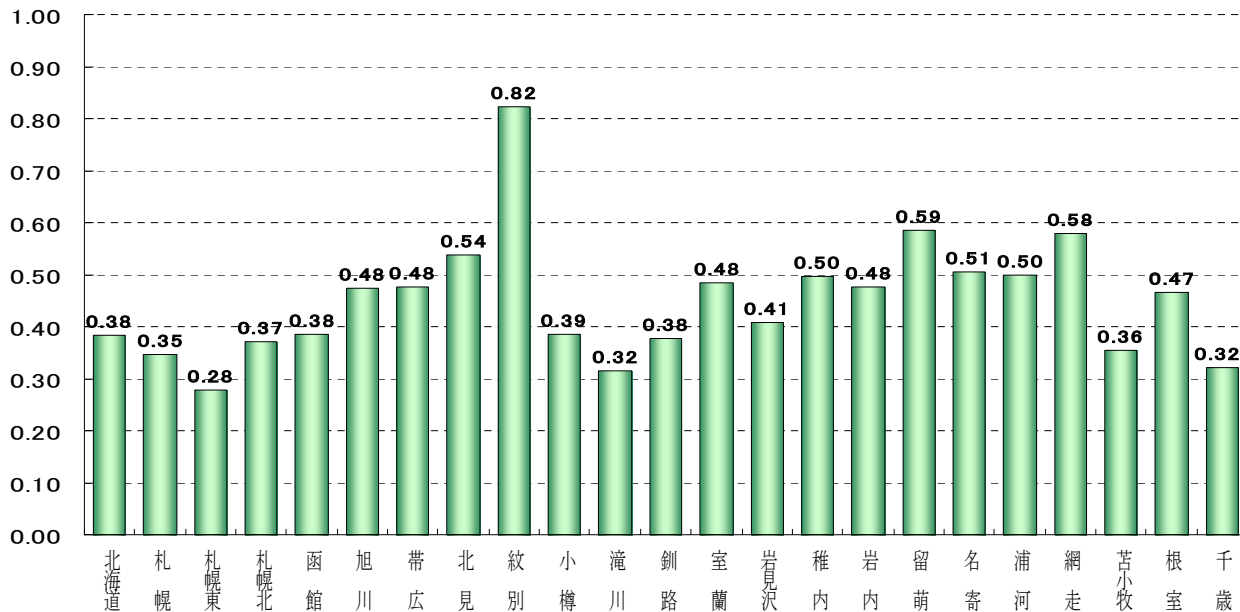
## 5 職業紹介状況(パート含む常用)

(単位:件、人、倍、%、ポイント)

区分	23年5月	22年5月	増減比(増減差)
新規求職申込件数	31,704	28,845	9.9
月間有効求職者数	138,701	135,624	2.3
新規求人数	20,961	19,362	8.3
月間有効求人数	53,234	46,985	13.3
就職件数	7,814	7,657	2.1
月間有効求人倍率	0.38	0.35	0.03

(倍)

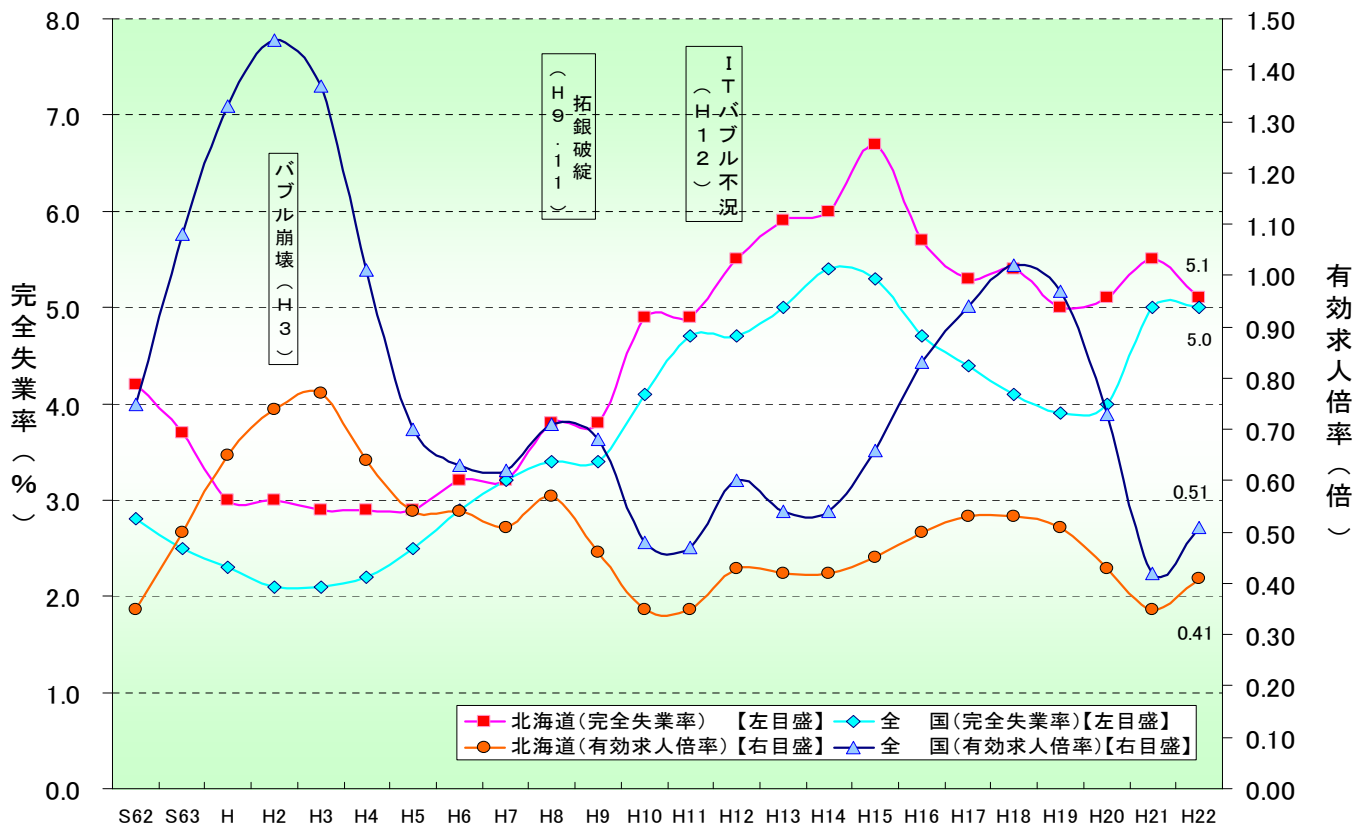
有効求人倍率



(単位: 件、人、倍、%、ポイント)

	新規求職申込件数		月間有効求職者数		新規求人数		月間有効求人数		有効求人倍率	
	前年比	前年比	前年比	前年比	前年比	前年比	前年比	前年比	前年差	
計	31,704	9.9	138,701	2.3	20,961	8.3	53,234	13.3	0.38	0.03
札幌	6,308	10.1	26,831	6.6	3,819	14.7	9,290	18.9	0.35	0.04
札幌東	4,379	15.3	20,363	5.2	2,111	3.1	5,661	14.6	0.28	0.02
札幌北	3,449	12.5	15,786	2.2	2,168	▲0.6	5,853	17.2	0.37	0.05
函館	2,934	12.7	12,290	1.4	1,799	11.4	4,729	24.0	0.38	0.07
旭川	1,935	▲1.7	9,360	▲3.5	1,709	6.9	4,447	19.9	0.48	0.10
帯広	1,689	20.9	7,360	6.0	1,278	▲2.5	3,498	12.6	0.48	0.03
北見	1,028	19.0	4,136	1.2	935	15.0	2,224	10.1	0.54	0.05
紋別	142	▲10.1	655	▲5.5	221	20.1	539	9.8	0.82	0.11
小樽	1,018	8.3	4,173	0.1	665	▲4.0	1,607	0.8	0.39	0.01
滝川	761	11.4	3,336	2.5	380	▲23.2	1,052	▲23.8	0.32	▲0.10
釧路	1,583	10.9	6,399	1.4	1,103	31.5	2,421	21.7	0.38	0.06
室蘭	1,273	6.5	4,861	▲6.7	931	12.2	2,351	10.1	0.48	0.07
岩見沢	707	8.3	3,307	5.6	593	3.3	1,347	11.2	0.41	0.02
稚内	257	14.2	1,105	▲3.5	207	38.0	550	8.3	0.50	0.06
岩内	295	6.1	1,378	5.5	246	▲17.4	655	▲22.9	0.48	▲0.17
留萌	208	30.0	846	▲0.1	173	▲8.5	495	10.2	0.59	0.06
名寄	316	5.3	1,321	1.1	242	▲0.4	668	▲1.6	0.51	▲0.01
浦河	265	▲12.8	1,183	2.0	214	11.5	590	▲2.0	0.50	▲0.02
網走	217	▲11.4	1,194	1.4	270	39.2	693	13.4	0.58	0.06
苫小牧	1,480	▲2.2	6,372	▲8.3	872	27.7	2,263	22.3	0.36	0.09
根室	381	5.8	1,574	▲4.4	350	26.8	734	9.1	0.47	0.06
千歳	1,079	10.3	4,871	7.9	675	7.8	1,567	0.4	0.32	▲0.03

## 6 有効求人倍率・完全失業率の推移(パート含む常用)



S62 S63 H H2 H3 H4 H5 H6 H7 H8 H9 H10 H11 H12 H13 H14 H15 H16 H17 H18 H19 H20 H21 H22  
 (注) 1. 完全失業率は年平均、有効求人倍率は年度の数値である。  
 2. 全国の完全失業率は、東日本大震災の影響により調査の実施が困難な状況となっており、岩手県、宮城県及び福島県を除いた結果を遡及して集計していることから、以前の公表値とは若干異なる。

### 【有効求人倍率】

(単位：倍、ポイント)

区分	22年								23年				
	5月	6月	7月	8月	9月	10月	11月	12月	1月	2月	3月	4月	5月
北海道	0.35 (0.04)	0.37 (0.05)	0.38 (0.06)	0.41 (0.07)	0.43 (0.05)	0.45 (0.06)	0.44 (0.06)	0.42 (0.07)	0.42 (0.06)	0.44 (0.05)	0.44 (0.05)	0.40 (0.05)	0.38 (0.03)
全国	0.41 (0.03)	0.43 (0.06)	0.45 (0.07)	0.49 (0.10)	0.52 (0.10)	0.54 (0.12)	0.55 (0.13)	0.56 (0.13)	0.59 (0.14)	0.61 (0.15)	0.60 (0.13)	0.52 (0.10)	0.50 (0.09)

### 【完全失業率】

(単位：%)

区分	22年								23年				
	5月	6月	7月	8月	9月	10月	11月	12月	1月	2月	3月	4月	5月
北海道				5.0 (5.4)			5.1 (4.7)			5.3 (5.2)			
全国	5.1	5.2	5.1	5.0	5.0	5.1	5.1	4.9	4.9	4.6	4.6	4.7	4.5

(注) 1. 北海道分は原数値、全国分は季節調整値。 [資料出所：総務省統計局「労働力調査」]  
 2. ( )内は前年同期。  
 3. 季節調整値は新季節指数により改訂されているため、以前の公表値とは若干異なる。  
 4. 全国の完全失業率は、東日本大震災の影響により調査の実施が困難な状況となっており、岩手県、宮城県及び福島県を除いた結果を遡及して集計していることから、以前の公表値とは若干異なる。

## 7 新規求職・新規求人、有効求職・有効求人推移(パート含む常用)

(単位: 件、人、倍、%、ポイント)

項目 年度・月	新規求職 申込件数	対前年 増減比	新規 求人 数	対前年 増減比	新規求人倍率		月間有効 求職者数	対前年 増減比	月間有効 求人 数	対前年 増減比	有効求人倍率	
					原数値	対前年 増減差					原数値	対前年 増減差
平成14年度	319,896	5.6	239,691	3.9	0.75	▲0.01	*116,058	0.3	*48,509	1.0	0.42	0.00
平成15年度	325,238	1.7	255,123	6.4	0.78	0.03	*114,334	▲1.5	*51,261	5.7	0.45	0.03
平成16年度	322,257	▲0.9	270,202	5.9	0.84	0.06	*110,249	▲3.6	*54,961	7.2	0.50	0.05
平成17年度	322,141	▲0.0	280,704	3.9	0.87	0.03	*109,964	▲0.3	*58,112	5.7	0.53	0.03
平成18年度	321,707	▲0.1	275,631	▲1.8	0.86	▲0.01	*109,350	▲0.6	*57,529	▲1.0	0.53	0.00
平成19年度	319,456	▲0.7	265,826	▲3.6	0.83	▲0.03	*108,092	▲1.2	*55,188	▲4.1	0.51	▲0.02
4月	38,203	▲2.6	22,764	▲5.1	0.60	▲0.01	123,519	▲1.8	58,595	▲4.4	0.47	▲0.02
5月	29,071	0.1	23,293	0.8	0.80	0.00	121,488	▲2.0	57,740	▲1.5	0.48	0.01
6月	25,902	1.2	23,415	▲1.2	0.90	▲0.03	116,227	▲2.3	56,564	▲1.1	0.49	0.01
7月	25,284	6.7	22,077	▲7.8	0.87	▲0.14	112,089	0.2	56,281	▲3.6	0.50	▲0.02
8月	23,910	▲1.7	22,836	▲2.6	0.96	0.00	108,075	0.2	56,495	▲4.7	0.52	▲0.03
9月	22,342	▲10.1	22,000	▲8.2	0.98	0.02	103,070	▲2.0	56,258	▲7.9	0.55	▲0.03
10月	26,542	2.9	22,411	▲2.4	0.84	▲0.05	104,004	▲1.0	56,961	▲4.2	0.55	▲0.02
11月	21,898	▲3.5	19,443	▲2.1	0.89	0.02	100,192	▲1.4	52,488	▲4.0	0.52	▲0.02
12月	18,454	▲2.9	16,451	▲8.1	0.89	▲0.05	94,173	▲0.4	46,513	▲7.0	0.49	▲0.04
1月	27,651	▲2.5	21,903	▲2.2	0.79	0.00	97,745	▲1.0	50,072	▲4.2	0.51	▲0.02
2月	28,227	2.6	23,857	1.5	0.85	0.00	103,631	▲0.7	55,038	▲1.9	0.53	▲0.01
3月	31,972	1.1	25,376	▲5.4	0.79	▲0.06	112,894	▲1.2	59,253	▲4.5	0.52	▲0.02
平成20年度	337,271	5.6	231,622	▲12.9	0.69	▲0.14	*111,848	3.5	*47,848	▲13.3	0.43	▲0.08
4月	38,238	0.1	21,522	▲5.5	0.56	▲0.04	122,466	▲0.9	55,946	▲4.5	0.46	▲0.01
5月	27,911	▲4.0	19,793	▲15.0	0.71	▲0.09	119,297	▲1.8	51,866	▲10.2	0.43	▲0.05
6月	25,783	▲0.5	20,737	▲11.4	0.80	▲0.10	114,873	▲1.2	50,484	▲10.7	0.44	▲0.05
7月	25,705	1.7	20,263	▲8.2	0.79	▲0.08	111,364	▲0.6	49,330	▲12.4	0.44	▲0.06
8月	22,797	▲4.7	18,456	▲19.2	0.81	▲0.15	106,718	▲1.3	48,163	▲14.7	0.45	▲0.07
9月	25,866	15.8	20,847	▲5.2	0.81	▲0.17	106,191	3.0	50,368	▲10.5	0.47	▲0.08
10月	27,347	3.0	19,617	▲12.5	0.72	▲0.12	107,122	3.0	48,738	▲14.4	0.45	▲0.10
11月	22,448	2.5	15,351	▲21.0	0.68	▲0.21	103,164	3.0	43,969	▲16.2	0.43	▲0.09
12月	21,777	18.0	15,558	▲5.4	0.71	▲0.18	99,497	5.7	40,960	▲11.9	0.41	▲0.08
1月	32,973	19.2	18,521	▲15.4	0.56	▲0.23	107,917	10.4	41,863	▲16.4	0.39	▲0.12
2月	30,361	7.6	18,396	▲22.9	0.61	▲0.24	115,064	11.0	44,113	▲19.8	0.38	▲0.15
3月	36,065	12.8	22,561	▲11.1	0.63	▲0.16	128,507	13.8	48,379	▲18.4	0.38	▲0.14
平成21年度	351,058	4.1	222,813	▲3.8	0.63	▲0.06	*123,557	10.5	*43,551	▲9.0	0.35	▲0.08
4月	42,515	11.2	19,634	▲8.8	0.46	▲0.10	139,962	14.3	45,274	▲19.1	0.32	▲0.14
5月	28,625	2.6	16,490	▲16.7	0.58	▲0.13	135,900	13.9	41,706	▲19.6	0.31	▲0.12
6月	29,158	13.1	18,375	▲11.4	0.63	▲0.17	133,353	16.1	42,294	▲16.2	0.32	▲0.12
7月	27,757	8.0	19,033	▲6.1	0.69	▲0.10	128,599	15.5	41,745	▲15.4	0.32	▲0.12
8月	25,233	10.7	17,586	▲4.7	0.70	▲0.11	123,365	15.6	42,153	▲12.5	0.34	▲0.11
9月	26,091	0.9	20,306	▲2.6	0.78	▲0.03	119,866	12.9	45,898	▲8.9	0.38	▲0.09
10月	27,438	0.3	18,885	▲3.7	0.69	▲0.03	118,072	10.2	45,464	▲6.7	0.39	▲0.06
11月	24,326	8.4	15,851	3.3	0.65	▲0.03	113,713	10.2	43,066	▲2.1	0.38	▲0.05
12月	22,906	5.2	13,986	▲10.1	0.61	▲0.10	109,105	9.7	37,818	▲7.7	0.35	▲0.06
1月	29,952	▲9.2	18,144	▲2.0	0.61	0.05	112,567	4.3	40,254	▲3.8	0.36	▲0.03
2月	29,160	▲4.0	20,155	9.6	0.69	0.08	117,044	1.7	45,371	2.9	0.39	0.01
3月	37,897	5.1	24,368	8.0	0.64	0.01	131,132	2.0	51,563	6.6	0.39	0.01
平成22年度	353,025	0.6	246,630	10.7	0.70	0.07	*122,055	▲1.2	*49,510	13.7	0.41	0.06
4月	41,551	▲2.3	21,192	7.9	0.51	0.05	141,260	0.9	49,700	9.8	0.35	0.03
5月	28,845	0.8	19,362	17.4	0.67	0.09	135,624	▲0.2	46,985	12.7	0.35	0.04
6月	29,162	0.0	20,947	14.0	0.72	0.09	130,413	▲2.2	47,629	12.6	0.37	0.05
7月	27,069	▲2.5	20,480	7.6	0.76	0.07	124,180	▲3.4	47,764	14.4	0.38	0.06
8月	26,945	6.8	20,255	15.2	0.75	0.05	121,267	▲1.7	49,790	18.1	0.41	0.07
9月	27,394	5.0	21,474	5.8	0.78	0.00	118,655	▲1.0	50,913	10.9	0.43	0.05
10月	26,292	▲4.2	21,577	14.3	0.82	0.13	116,209	▲1.6	51,907	14.2	0.45	0.06
11月	26,266	8.0	18,772	18.4	0.71	0.06	113,353	▲0.3	50,187	16.5	0.44	0.06
12月	21,736	▲5.1	14,940	6.8	0.69	0.08	106,502	▲2.4	44,489	17.6	0.42	0.07
1月	29,181	▲2.6	19,122	5.4	0.66	0.05	109,842	▲2.4	45,786	13.7	0.42	0.06
2月	31,544	8.2	22,558	11.9	0.72	0.03	116,662	▲0.3	50,891	12.2	0.44	0.05
3月	37,040	▲2.3	25,951	6.5	0.70	0.06	130,693	▲0.3	58,079	12.6	0.44	0.05
平成23年度												
4月	42,616	2.6	23,215	9.5	0.54	0.03	142,013	0.5	56,170	13.0	0.40	0.05
5月	31,704	9.9	20,961	8.3	0.66	▲0.01	138,701	2.3	53,234	13.3	0.38	0.03

(注) \*印の数値は年度の平均値。