

## 平成23年9月の雇用失業情勢について

『 道内の雇用情勢は、一部に厳しさがみられるものの、  
持ち直しの動きが続いている 』

概要（新規学卒を除きパートタイムを含む常用）

平成23年9月の有効求人倍率は、0.49倍（前年同月0.43倍）と、前年同月を0.06ポイント上回った。

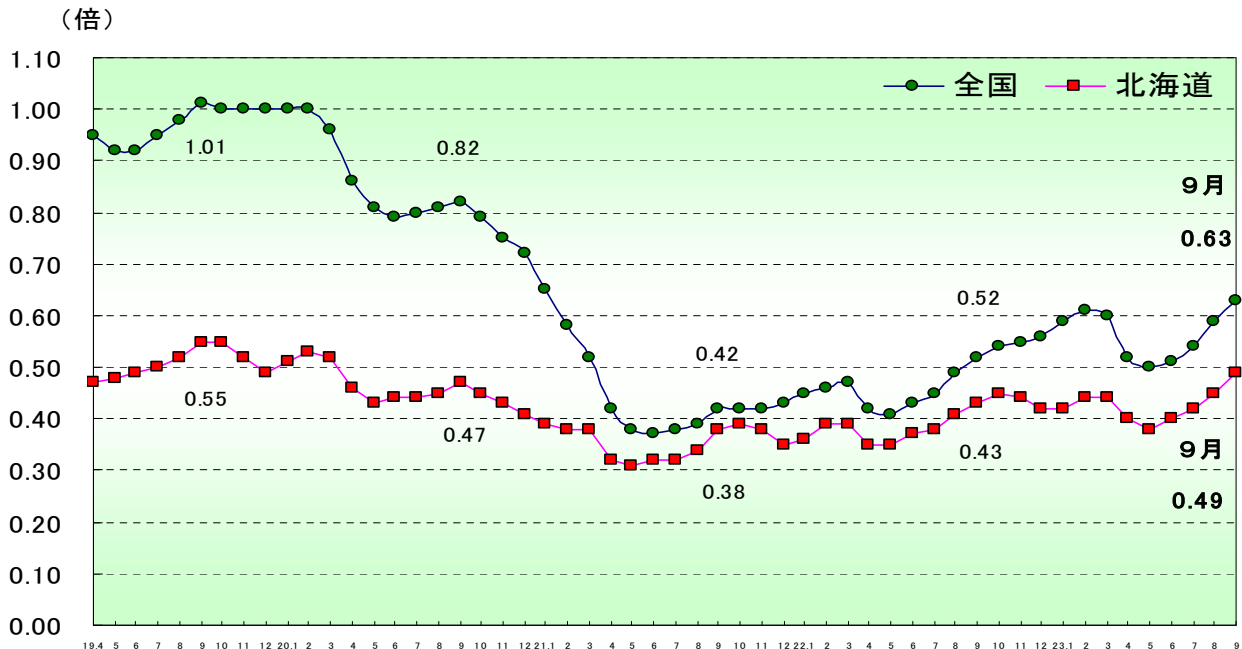
### 求人

- ・新規求人数は13.1%増加し、20ヶ月連続で前年同月を上回った。
- ・月間有効求人数は15.2%増加し、20ヶ月連続で前年同月を上回った。
- ・新規求人数に占めるパート求人の割合は28.2%（前年同月比1.6ポイント低下）。

### 求職

- ・新規求職申込件数は3.6%減少し、2ヶ月振りに前年同月を下回った。
- ・月間有効求職者数は0.9%増加し、6ヶ月連続で前年同月を上回った。
- ・雇用保険資格喪失者数のうち事業主都合離職が10.6%増加し、2ヶ月連続で増加となった。

## 有効求人倍率の推移



（問い合わせ先）

厚生労働省北海道労働局 職業安定部職業安定課 地方労働市場情報官

TEL 011-709-2311(内線 3672)

URL <http://hokkaido-roudoukyoku.jsite.mhlw.go.jp/>

## 主たる産業の新規求人の概要（9月の求人数）

### 求人増加の主な産業

- ・ **医療、福祉（5,896人 +13.3% +693人）**

医療業（求人数2,772人、+4.4%）においては、看護師などの欠員補充により求人が増加し、社会保険・社会福祉・介護事業（求人数3,107人、+23.1%）においても、介護員等の補充及び施設の新設などにより求人が増加したことから、全体としては9ヶ月連続で増加となった。

- ・ **宿泊業、飲食サービス業（2,195人 +41.4% +643人）**

宿泊業（求人数720人、+22.0%）及び飲食店（求人数1,108人、+17.4%）において求人が増加したことから、全体としては3ヶ月振りの増加となった。

- ・ **情報通信業（861人 +73.6% +365人）**

ソフトウェア業（求人数269人、+12.6%）及び情報処理・提供サービス業（求人数419人、+237.9%）において求人が増加したことから、全体としては5ヶ月連続で増加となった。

- ・ **卸売業、小売業（3,934人 +10.0% +359人）**

卸売業（求人数688人、+11.9%）においては、その他の卸売業などで求人が増加し、小売業（求人数3,246人、+9.7%）においても、その他の小売業などで求人が増加したことから、全体としては2ヶ月連続で増加となった。

なお、雇用形態別では、フルタイム（求人数2,462人、+19.6%）においては求人が増加したものの、パート（求人数1,472人、▲3.0%）においては求人が減少した。

- ・ **製造業（1,780人 +19.4% +289人）**

製造業最大求人数の食料品製造業（求人数1,028人、+13.1%）においては求人が増加したことに加え、輸送用機械器具製造業などにおいても求人が増加したことから、4ヶ月連続で増加となった。

なお、雇用形態別では、フルタイム（求人数1,370人、+34.1%）においては求人が増加したものの、パート（求人数410人、▲12.6%）においては求人が減少した。

- ・ **サービス業（3,136人 +7.1% +208人）**

職業紹介・労働者派遣業などにおいて求人が増加したことから、6ヶ月連続で増加となった。

- ・ **運輸業、郵便業（1,269人 +3.4% +42人）**

貨物運送業において求人が増加したことから、3ヶ月連続で増加となった。

### 求人減少の主な産業

- ・ **建設業（1,531人 ▲4.7% ▲75人）**

公共事業などの先行きの不透明感から求人に慎重な姿勢が見られることに加え、震災関連求人については小幅な増加にとどまったことから、2ヶ月振りの減少となった。

# 1 新規求人数の状況(パート含む常用)

(単位:人、%、ポイント)

産業	23年9月	22年9月	増減差	増減比
A,B 農,林,漁業	273	301	▲28	▲9.3
D 建設業	1,531	1,606	▲75	▲4.7
E 製造業	1,780	1,491	289	19.4
食料品製造業	1,028	909	119	13.1
窯業・土石製品製造業	37	31	6	19.4
金属製品製造業	93	70	23	32.9
はん用・生産用・業務用・電気機械器具製造業	107	110	▲3	▲2.7
輸送用機械器具製造業	133	109	24	22.0
その他の製造業	382	262	120	45.8
G 情報通信業	861	496	365	73.6
H 運輸業,郵便業	1,269	1,227	42	3.4
I 卸売業,小売業	3,934	3,575	359	10.0
M 宿泊業,飲食サービス業	2,195	1,552	643	41.4
P 医療,福祉	5,896	5,203	693	13.3
R サービス業(他に分類されないもの)	3,136	2,928	208	7.1
その他	3,402	3,095	307	9.9
<b>合計</b>	<b>24,277</b>	<b>21,474</b>	<b>2,803</b>	<b>13.1</b>
新規求人に占めるパートの割合	28.2	29.8	▲1.6	

(注)1. 新規学卒を除きパートタイムを含む。

2. 平成19年11月改定の「日本標準産業分類」に基づく区分により表章。

(単位:人、%)

年度・月	新規求人数		うち常用求人数		うちパート求人数		新規求人に占める パート求人数の割合
	対前年増減比		対前年増減比		対前年増減比		
平成14年度	239,691	3.9	171,285	1.8	68,406	9.8	28.5
平成15年度	255,123	6.4	180,066	5.1	75,057	9.7	29.4
平成16年度	270,202	5.9	188,923	4.9	81,279	8.3	30.1
平成17年度	280,704	3.9	196,190	3.8	84,514	4.0	30.1
平成18年度	275,631	▲1.8	194,397	▲0.9	81,234	▲3.9	29.5
平成19年度	265,826	▲3.6	187,650	▲3.5	78,176	▲3.8	29.4
平成20年度	231,622	▲12.9	160,502	▲14.5	71,120	▲9.0	30.7
平成21年度	222,813	▲3.8	154,279	▲3.9	68,534	▲3.6	30.8
平成22年度	246,630	10.7	171,638	11.3	74,992	9.4	30.4
平成22年度9月	21,474	5.8	15,070	4.6	6,404	8.5	29.8
10月	21,577	14.3	15,089	15.0	6,488	12.5	30.1
11月	18,772	18.4	12,766	18.0	6,006	19.3	32.0
12月	14,940	6.8	10,767	8.6	4,173	2.5	27.9
1月	19,122	5.4	13,498	9.2	5,624	▲2.7	29.4
2月	22,558	11.9	15,596	14.2	6,962	7.2	30.9
3月	25,951	6.5	18,053	12.0	7,898	▲4.2	30.4
平成23年度4月	23,215	9.5	16,670	15.7	6,545	▲3.6	28.2
5月	20,961	8.3	15,095	11.2	5,866	1.4	28.0
6月	22,640	8.1	16,391	11.1	6,249	0.8	27.6
7月	21,612	5.5	15,499	8.8	6,113	▲2.0	28.3
8月	22,897	13.0	16,234	17.4	6,663	3.7	29.1
9月	24,277	13.1	17,422	15.6	6,855	7.0	28.2

(注) 新規学卒を除きパートタイムを含む。

# 2 新規求職者の状況(パート含む常用)

(単位:件、人、%)

年度・月	新規求職申込件数		在職者		離職者		うち事業主都合離職		うち自己都合離職		無業者	
	対前年増減比		対前年増減比		対前年増減比		対前年増減比		対前年増減比		対前年増減比	
平成14年度	319,896	5.6	-	-	-	-	-	-	-	-	-	-
平成15年度	325,238	1.7	-	-	-	-	-	-	-	-	-	
平成16年度	322,257	▲0.9	48,500	-	230,088	-	83,368	-	136,720	-	42,067	-
平成17年度	322,141	▲0.0	52,870	9.0	223,468	▲0.7	81,269	▲2.5	137,621	0.7	40,686	▲3.3
平成18年度	321,707	▲0.1	56,408	6.7	226,008	▲1.1	79,492	▲2.2	136,812	▲0.6	39,291	▲3.4
平成19年度	319,456	▲0.7	58,340	3.4	223,468	▲1.1	80,158	0.8	133,186	▲2.7	37,648	▲4.2
平成20年度	337,271	5.6	61,668	5.7	235,441	5.4	90,410	12.8	133,404	0.2	40,161	6.7
平成21年度	351,058	4.1	63,186	2.5	245,007	4.1	101,376	12.1	129,891	▲2.6	42,865	6.7
平成22年度	353,025	0.6	65,371	3.5	235,071	▲4.1	91,995	▲9.3	130,132	0.2	52,583	22.7
平成22年度9月	27,394	5.0	5,436	10.5	18,137	1.0	6,144	▲4.8	10,988	4.3	3,821	19.0
10月	26,292	▲4.2	4,799	▲0.9	18,102	▲8.0	6,497	▲15.6	10,626	▲2.0	3,391	16.3
11月	26,266	8.0	4,853	10.0	17,890	4.3	6,663	▲1.7	10,229	9.2	3,523	27.7
12月	21,736	▲5.1	3,802	▲3.4	14,664	▲10.8	6,266	▲12.8	7,625	▲8.0	3,270	29.1
1月	29,181	▲2.6	5,627	▲2.9	19,023	▲8.3	7,694	▲14.0	10,353	▲2.7	4,531	33.1
2月	31,544	8.2	7,037	2.8	18,058	▲0.7	6,956	▲5.4	10,079	3.4	6,449	56.2
3月	37,040	▲2.3	8,123	▲2.0	21,555	▲8.9	8,720	▲12.2	11,723	▲5.0	7,362	23.6
平成23年度4月	42,616	2.6	5,600	5.2	30,125	▲3.0	13,617	▲6.1	14,671	0.8	6,891	33.7
5月	31,704	9.9	5,387	12.6	20,920	3.7	7,834	▲0.6	11,960	7.0	5,397	38.7
6月	29,819	2.3	5,498	2.2	19,345	▲3.0	6,987	▲7.1	11,364	▲0.2	4,976	29.9
7月	25,605	▲5.4	4,722	▲3.4	16,974	▲9.7	5,816	▲17.8	10,281	▲4.2	3,909	15.4
8月	29,155	8.2	5,518	3.8	18,684	5.8	6,152	1.1	11,581	8.6	4,953	24.7
9月	26,410	▲3.6	5,023	▲7.6	17,009	▲6.2	5,776	▲6.0	10,381	▲5.5	4,378	14.6
(構成比)	(100.0)		(19.0)		(64.4)		(21.9)		(39.3)		(16.6)	

(注)1. 新規学卒を除きパートタイムを含む。

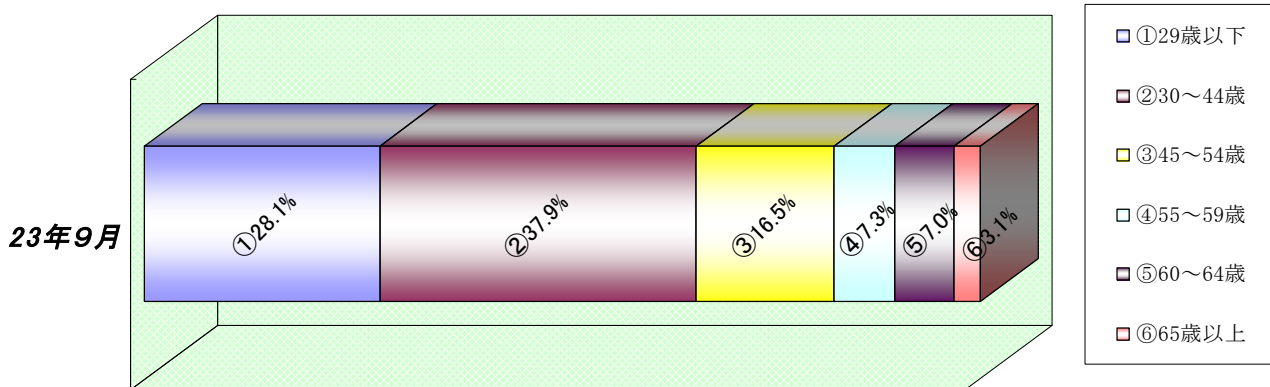
2. 新規求職申込件数のうち数について、平成15年度以前は統計データがないため、「-」表示している。また、理由不明のものが存在するため、内訳と新規求職申込件数は必ずしも一致しない。

### 3 新規求職者の年齢別状況(パート含む常用)

(単位:人、%)

年齢	23年9月			22年9月			増減比		
	計	男	女	計	男	女	計	男	女
29歳以下	7,427	3,342	4,069	8,049	3,523	4,486	▲7.7	▲5.1	▲9.3
30～44歳	10,006	4,063	5,925	10,366	4,297	6,025	▲3.5	▲5.4	▲1.7
45～54歳	4,360	1,990	2,363	4,482	1,999	2,461	▲2.7	▲0.5	▲4.0
55～59歳	1,930	1,067	857	1,992	1,055	921	▲3.1	1.1	▲6.9
60～64歳	1,861	1,149	707	1,816	1,100	702	2.5	4.5	0.7
65歳以上	826	548	273	689	472	208	19.9	16.1	31.3
合計	26,410	12,159	14,194	27,394	12,446	14,803	▲3.6	▲2.3	▲4.1

#### 【年齢別構成比】



### 4 雇用保険被保険者数の推移

(単位:人、%)

年度・月	月末被保険者数		資格喪失者数		うち事業主都合離職		資格喪失者数に対する事業主都合離職の構成比
		対前年増減比		対前年増減比		対前年増減比	
平成14年度	1,194,115	0.3	260,231	3.2	46,189	0.7	17.7
平成15年度	1,201,724	0.6	261,563	0.5	40,211	▲12.9	15.4
平成16年度	1,212,112	0.9	253,198	▲3.2	36,937	▲8.1	14.6
平成17年度	1,219,674	0.6	258,682	2.2	36,539	▲1.1	14.1
平成18年度	1,231,646	1.0	262,157	1.3	35,548	▲2.7	13.6
平成19年度	1,265,225	2.7	253,323	▲3.4	36,811	3.6	14.5
平成20年度	1,266,407	0.1	243,954	▲3.7	41,563	12.9	17.0
平成21年度	1,277,908	0.9	233,178	▲4.4	40,126	▲3.5	17.2
平成22年度	1,300,155	1.7	242,998	4.2	32,958	▲17.9	13.6
平成22年度9月	1,305,900	1.6	16,797	2.6	1,779	▲38.9	10.6
10月	1,306,037	1.7	20,583	3.4	2,119	▲25.0	10.3
11月	1,307,855	1.7	16,666	8.7	2,087	▲7.5	12.5
12月	1,308,071	1.8	16,556	17.3	2,423	▲8.7	14.6
1月	1,302,843	1.7	19,812	6.5	2,940	▲26.1	14.8
2月	1,302,878	1.7	15,533	8.7	2,297	▲11.1	14.8
3月	1,300,155	1.7	21,055	9.8	3,215	▲5.2	15.3
平成23年度4月	1,298,967	1.6	49,473	6.4	6,057	▲12.6	12.2
5月	1,310,719	1.2	19,566	14.3	2,456	▲6.7	12.6
6月	1,314,370	0.9	18,139	11.5	2,179	▲0.4	12.0
7月	1,314,508	0.8	19,032	▲2.2	2,145	▲19.2	11.3
8月	1,315,402	0.8	18,202	9.3	2,111	24.8	11.6
9月	1,315,648	0.7	17,840	6.2	1,967	10.6	11.0

(注)1. 平成22年1月、船員保険の失業部門が雇用保険に統合。

2. 一般被保険者。

3. 月末被保険者数の年度分は3月末の数値。

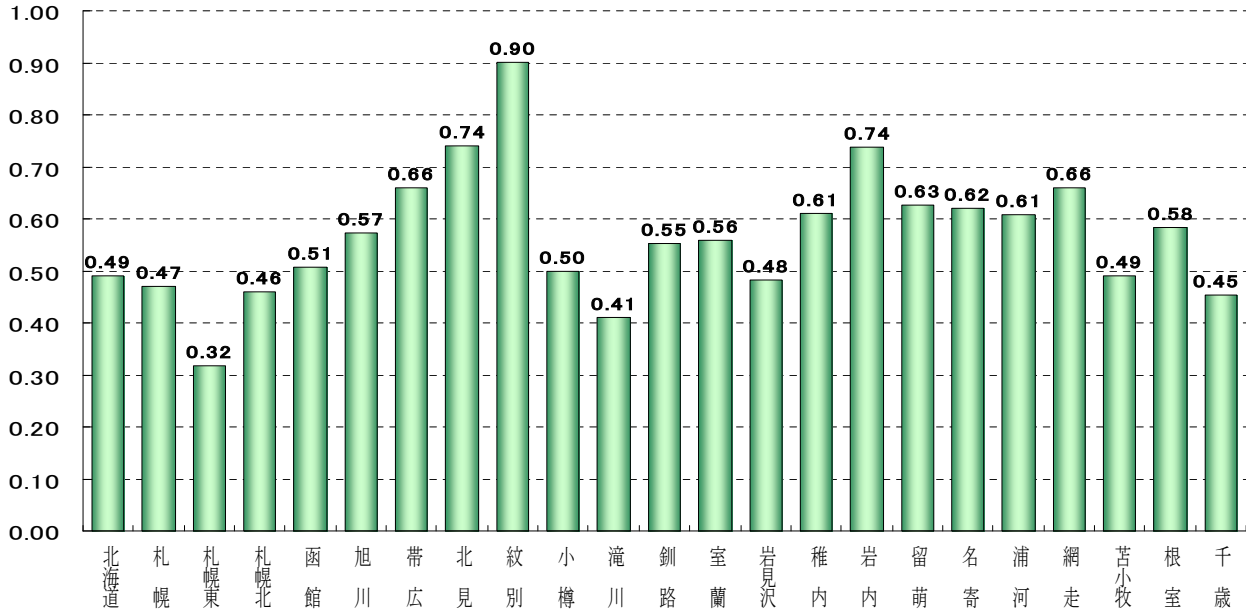
## 5 職業紹介状況(パート含む常用)

(単位:件、人、倍、%、ポイント)

区分	23年9月	22年9月	増減比(増減差)
新規求職申込件数	26,410	27,394	▲3.6
月間有効求職者数	119,774	118,655	0.9
新規求人数	24,277	21,474	13.1
月間有効求人数	58,656	50,913	15.2
就職件数	7,039	7,192	▲2.1
月間有効求人倍率	0.49	0.43	0.06

(倍)

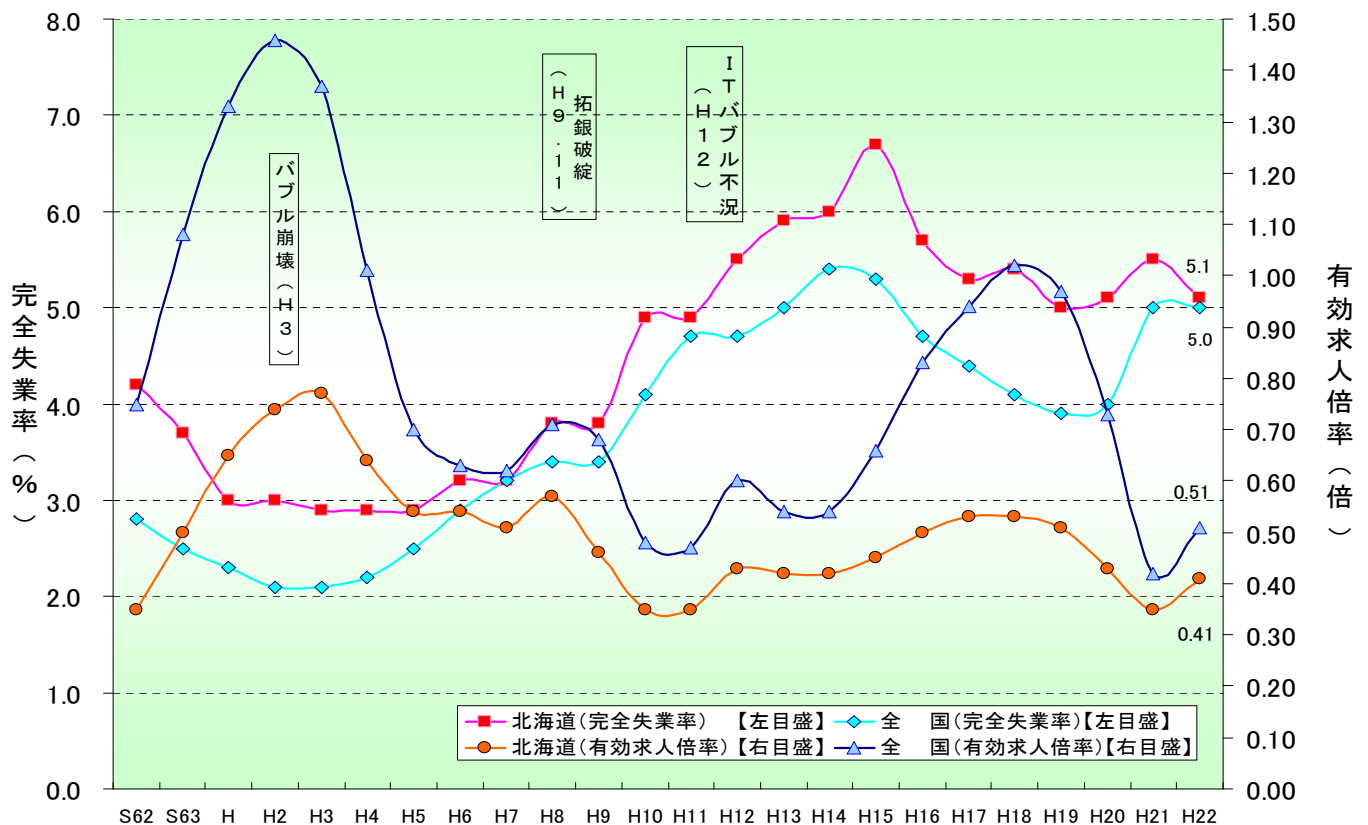
有効求人倍率



(単位: 件、人、倍、%、ポイント)

	新規求職申込件数		月間有効求職者数		新規求人数		月間有効求人数		有効求人倍率	
	前年比	前年差	前年比	前年差	前年比	前年差	前年比	前年差	前年比	前年差
計	26,410	▲3.6	119,774	0.9	24,277	13.1	58,656	15.2	0.49	0.06
札幌	5,561	0.1	23,153	3.4	4,828	19.1	10,863	24.0	0.47	0.08
札幌東	3,681	▲0.8	18,813	4.6	2,334	2.1	5,960	15.5	0.32	0.03
札幌北	3,039	3.2	14,503	0.7	2,774	30.7	6,666	29.3	0.46	0.10
函館	2,243	▲10.8	10,353	▲3.3	2,310	26.9	5,246	15.7	0.51	0.09
旭川	1,697	▲4.7	8,091	0.4	1,903	6.7	4,644	10.4	0.57	0.05
帯広	1,319	▲9.3	5,956	0.7	1,661	8.9	3,930	6.0	0.66	0.03
北見	741	▲5.7	3,307	1.7	988	17.8	2,447	13.7	0.74	0.08
紋別	126	▲3.1	549	4.0	152	20.6	495	8.8	0.90	0.04
小樽	809	▲9.6	3,579	▲3.2	673	▲0.4	1,784	9.6	0.50	0.06
滝川	610	4.5	2,852	2.7	522	▲2.4	1,168	▲8.1	0.41	▲0.05
釧路	1,161	▲5.6	5,182	▲4.4	1,131	23.7	2,864	35.7	0.55	0.16
室蘭	1,094	▲6.7	4,445	▲1.9	1,036	▲2.2	2,488	▲6.0	0.56	▲0.02
岩見沢	624	6.3	2,779	7.1	530	14.2	1,338	20.9	0.48	0.05
稚内	204	17.2	866	1.3	197	▲3.0	528	18.7	0.61	0.09
岩内	233	▲2.5	985	▲0.9	287	9.1	727	5.5	0.74	0.05
留萌	167	▲10.7	648	▲1.4	131	▲23.8	406	▲12.3	0.63	▲0.07
名寄	281	0.0	1,112	11.5	275	▲3.2	690	8.7	0.62	▲0.02
浦河	208	▲5.9	921	0.1	230	▲5.0	561	▲2.1	0.61	▲0.01
網走	157	▲23.8	908	1.8	214	▲4.0	600	2.6	0.66	0.00
苫小牧	1,265	▲15.1	5,432	▲7.1	1,168	28.5	2,666	21.9	0.49	0.12
根室	303	9.0	1,233	0.1	247	▲16.3	720	8.3	0.58	0.04
千歳	887	▲8.5	4,107	2.3	686	1.0	1,865	5.0	0.45	0.01

## 6 有効求人倍率・完全失業率の推移(パート含む常用)



(注) 1. 完全失業率は年平均、有効求人倍率は年度の数値である。

2. 全国の完全失業率は、東日本大震災の影響により調査の実施が困難な状況となっており、岩手県、宮城県及び福島県を除いた結果を遡及して集計していることから、以前の公表値とは若干異なっている。

### 【有効求人倍率】

(単位：倍、ポイント)

区分	22年				23年								
	9月	10月	11月	12月	1月	2月	3月	4月	5月	6月	7月	8月	9月
北海道	0.43 (0.05)	0.45 (0.06)	0.44 (0.06)	0.42 (0.07)	0.42 (0.06)	0.44 (0.05)	0.44 (0.05)	0.40 (0.05)	0.38 (0.03)	0.40 (0.02)	0.42 (0.04)	0.45 (0.04)	0.49 (0.06)
全国	0.52 (0.10)	0.54 (0.12)	0.55 (0.13)	0.56 (0.13)	0.59 (0.14)	0.61 (0.15)	0.60 (0.13)	0.52 (0.10)	0.50 (0.09)	0.51 (0.06)	0.54 (0.09)	0.59 (0.10)	0.63 (0.11)

(注) 下段 ( ) 内は対前年同月差。

### 【完全失業率】

(単位：%)

区分	22年				23年								
	9月	10月	11月	12月	1月	2月	3月	4月	5月	6月	7月	8月	9月
北海道			5.1 (4.7)			5.3 (5.2)			5.9 (5.5)			5.1 (5.0)	
全国	5.0	5.1	5.1	4.9	4.9	4.6	-	-	-	-	-	-	4.1
東北3 を除く	-	-	-	-	-	-	4.6	4.7	4.5	4.6	4.7	4.3	-

(注) 1. 北海道分は原数値、全国分は季節調整値。

[資料出所：総務省統計局「労働力調査」]

2. ( ) 内は前年同期。

3. 季節調整値は新季節指数により改訂されているため、以前の公表値とは若干異なっている。

4. 平成23年3～8月における全国の完全失業率は、東日本大震災の影響により岩手県、宮城県及び福島県において調査の実施が困難な状況となっていることから、当該3県を除いた数値により公表している。

## 7 新規求職・新規求人、有効求職・有効求人への推移(パート含む常用)

(単位: 件、人、倍、%、ポイント)

項目 年度・月	新規求職 申込件数	対前年 増減比	新規 求人数	対前年 増減比	新規求人倍率		月間有効 求職者数	対前年 増減比	月間有効 求人数	対前年 増減比	有効求人倍率	
					原数値	対前年 増減差					原数値	対前年 増減差
平成14年度	319,896	5.6	239,691	3.9	0.75	▲0.01	*116,058	0.3	*48,509	1.0	0.42	0.00
平成15年度	325,238	1.7	255,123	6.4	0.78	0.03	*114,334	▲1.5	*51,261	5.7	0.45	0.03
平成16年度	322,257	▲0.9	270,202	5.9	0.84	0.06	*110,249	▲3.6	*54,961	7.2	0.50	0.05
平成17年度	322,141	▲0.0	280,704	3.9	0.87	0.03	*109,964	▲0.3	*58,112	5.7	0.53	0.03
平成18年度	321,707	▲0.1	275,631	▲1.8	0.86	▲0.01	*109,350	▲0.6	*57,529	▲1.0	0.53	0.00
平成19年度	319,456	▲0.7	265,826	▲3.6	0.83	▲0.03	*108,092	▲1.2	*55,188	▲4.1	0.51	▲0.02
4月	38,203	▲2.6	22,764	▲5.1	0.60	▲0.01	123,519	▲1.8	58,595	▲4.4	0.47	▲0.02
5月	29,071	0.1	23,293	0.8	0.80	0.00	121,488	▲2.0	57,740	▲1.5	0.48	0.01
6月	25,902	1.2	23,415	▲1.2	0.90	▲0.03	116,227	▲2.3	56,564	▲1.1	0.49	0.01
7月	25,284	6.7	22,077	▲7.8	0.87	▲0.14	112,089	0.2	56,281	▲3.6	0.50	▲0.02
8月	23,910	▲1.7	22,836	▲2.6	0.96	0.00	108,075	0.2	56,495	▲4.7	0.52	▲0.03
9月	22,342	▲10.1	22,000	▲8.2	0.98	0.02	103,070	▲2.0	56,258	▲7.9	0.55	▲0.03
10月	26,542	2.9	22,411	▲2.4	0.84	▲0.05	104,004	▲1.0	56,961	▲4.2	0.55	▲0.02
11月	21,898	▲3.5	19,443	▲2.1	0.89	0.02	100,192	▲1.4	52,488	▲4.0	0.52	▲0.02
12月	18,454	▲2.9	16,451	▲8.1	0.89	▲0.05	94,173	▲0.4	46,513	▲7.0	0.49	▲0.04
1月	27,651	▲2.5	21,903	▲2.2	0.79	0.00	97,745	▲1.0	50,072	▲4.2	0.51	▲0.02
2月	28,227	2.6	23,857	1.5	0.85	0.00	103,631	▲0.7	55,038	▲1.9	0.53	▲0.01
3月	31,972	1.1	25,376	▲5.4	0.79	▲0.06	112,894	▲1.2	59,253	▲4.5	0.52	▲0.02
平成20年度	337,271	5.6	231,622	▲12.9	0.69	▲0.14	*111,848	3.5	*47,848	▲13.3	0.43	▲0.08
4月	38,238	0.1	21,522	▲5.5	0.56	▲0.04	122,466	▲0.9	55,946	▲4.5	0.46	▲0.01
5月	27,911	▲4.0	19,793	▲15.0	0.71	▲0.09	119,297	▲1.8	51,866	▲10.2	0.43	▲0.05
6月	25,783	▲0.5	20,737	▲11.4	0.80	▲0.10	114,873	▲1.2	50,484	▲10.7	0.44	▲0.05
7月	25,705	1.7	20,263	▲8.2	0.79	▲0.08	111,364	▲0.6	49,330	▲12.4	0.44	▲0.06
8月	22,797	▲4.7	18,456	▲19.2	0.81	▲0.15	106,718	▲1.3	48,163	▲14.7	0.45	▲0.07
9月	25,866	15.8	20,847	▲5.2	0.81	▲0.17	106,191	3.0	50,368	▲10.5	0.47	▲0.08
10月	27,347	3.0	19,617	▲12.5	0.72	▲0.12	107,122	3.0	48,738	▲14.4	0.45	▲0.10
11月	22,448	2.5	15,351	▲21.0	0.68	▲0.21	103,164	3.0	43,969	▲16.2	0.43	▲0.09
12月	21,777	18.0	15,558	▲5.4	0.71	▲0.18	99,497	5.7	40,960	▲11.9	0.41	▲0.08
1月	32,973	19.2	18,521	▲15.4	0.56	▲0.23	107,917	10.4	41,863	▲16.4	0.39	▲0.12
2月	30,361	7.6	18,396	▲22.9	0.61	▲0.24	115,064	11.0	44,113	▲19.8	0.38	▲0.15
3月	36,065	12.8	22,561	▲11.1	0.63	▲0.16	128,507	13.8	48,379	▲18.4	0.38	▲0.14
平成21年度	351,058	4.1	222,813	▲3.8	0.63	▲0.06	*123,557	10.5	*43,551	▲9.0	0.35	▲0.08
4月	42,515	11.2	19,634	▲8.8	0.46	▲0.10	139,962	14.3	45,274	▲19.1	0.32	▲0.14
5月	28,625	2.6	16,490	▲16.7	0.58	▲0.13	135,900	13.9	41,706	▲19.6	0.31	▲0.12
6月	29,158	13.1	18,375	▲11.4	0.63	▲0.17	133,353	16.1	42,294	▲16.2	0.32	▲0.12
7月	27,757	8.0	19,033	▲6.1	0.69	▲0.10	128,599	15.5	41,745	▲15.4	0.32	▲0.12
8月	25,233	10.7	17,586	▲4.7	0.70	▲0.11	123,365	15.6	42,153	▲12.5	0.34	▲0.11
9月	26,091	0.9	20,306	▲2.6	0.78	▲0.03	119,866	12.9	45,898	▲8.9	0.38	▲0.09
10月	27,438	0.3	18,885	▲3.7	0.69	▲0.03	118,072	10.2	45,464	▲6.7	0.39	▲0.06
11月	24,326	8.4	15,851	3.3	0.65	▲0.03	113,713	10.2	43,066	▲2.1	0.38	▲0.05
12月	22,906	5.2	13,986	▲10.1	0.61	▲0.10	109,105	9.7	37,818	▲7.7	0.35	▲0.06
1月	29,952	▲9.2	18,144	▲2.0	0.61	0.05	112,567	4.3	40,254	▲3.8	0.36	▲0.03
2月	29,160	▲4.0	20,155	9.6	0.69	0.08	117,044	1.7	45,371	2.9	0.39	0.01
3月	37,897	5.1	24,368	8.0	0.64	0.01	131,132	2.0	51,563	6.6	0.39	0.01
平成22年度	353,025	0.6	246,630	10.7	0.70	0.07	*122,055	▲1.2	*49,510	13.7	0.41	0.06
4月	41,551	▲2.3	21,192	7.9	0.51	0.05	141,260	0.9	49,700	9.8	0.35	0.03
5月	28,845	0.8	19,362	17.4	0.67	0.09	135,624	▲0.2	46,985	12.7	0.35	0.04
6月	29,162	0.0	20,947	14.0	0.72	0.09	130,413	▲2.2	47,629	12.6	0.37	0.05
7月	27,069	▲2.5	20,480	7.6	0.76	0.07	124,180	▲3.4	47,764	14.4	0.38	0.06
8月	26,945	6.8	20,255	15.2	0.75	0.05	121,267	▲1.7	49,790	18.1	0.41	0.07
9月	27,394	5.0	21,474	5.8	0.78	0.00	118,655	▲1.0	50,913	10.9	0.43	0.05
10月	26,292	▲4.2	21,577	14.3	0.82	0.13	116,209	▲1.6	51,907	14.2	0.45	0.06
11月	26,266	8.0	18,772	18.4	0.71	0.06	113,353	▲0.3	50,187	16.5	0.44	0.06
12月	21,736	▲5.1	14,940	6.8	0.69	0.08	106,502	▲2.4	44,489	17.6	0.42	0.07
1月	29,181	▲2.6	19,122	5.4	0.66	0.05	109,842	▲2.4	45,786	13.7	0.42	0.06
2月	31,544	8.2	22,558	11.9	0.72	0.03	116,662	▲0.3	50,891	12.2	0.44	0.05
3月	37,040	▲2.3	25,951	6.5	0.70	0.06	130,693	▲0.3	58,079	12.6	0.44	0.05
平成23年度												
4月	42,616	2.6	23,215	9.5	0.54	0.03	142,013	0.5	56,170	13.0	0.40	0.05
5月	31,704	9.9	20,961	8.3	0.66	▲0.01	138,701	2.3	53,234	13.3	0.38	0.03
6月	29,819	2.3	22,640	8.1	0.76	0.04	134,120	2.8	53,634	12.6	0.40	0.03
7月	25,605	▲5.4	21,612	5.5	0.84	0.08	125,576	1.1	52,675	10.3	0.42	0.04
8月	29,155	8.2	22,897	13.0	0.79	0.04	123,333	1.7	55,755	12.0	0.45	0.04
9月	26,410	▲3.6	24,277	13.1	0.92	0.14	119,774	0.9	58,656	15.2	0.49	0.06

(注) \*印の数値は年度の平均値。