

## 平成23年12月の雇用失業情勢について

『 道内の雇用情勢は、先行き不透明ではあるが、  
リーマンショック前の水準まで持ち直してきている 』

概要（新規学卒を除きパートタイムを含む常用）

平成23年12月の有効求人倍率は、0.49倍（前年同月0.42倍）と、前年同月を0.07ポイント上回った。

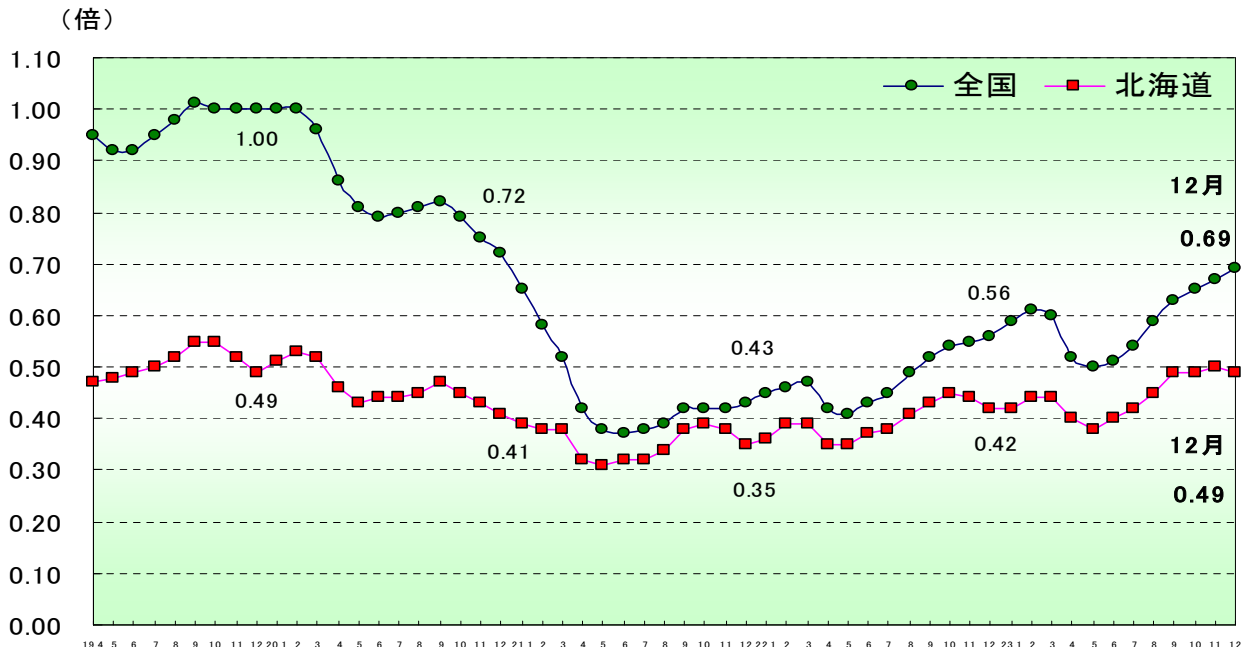
### 求人

- ・新規求人数は17.3%増加し、23ヶ月連続で前年同月を上回った。
- ・月間有効求人数は13.8%増加し、23ヶ月連続で前年同月を上回った。
- ・新規求人数に占めるパート求人の割合は28.2%（前年同月比0.3ポイント上昇）。

### 求職

- ・新規求職申込件数は7.4%減少し、2ヶ月連続で前年同月を下回った。
- ・月間有効求職者数は2.1%減少し、2ヶ月連続で前年同月を下回った。
- ・雇用保険資格喪失者数のうち事業主都合離職が22.0%減少し、3ヶ月連続で減少となった。

### 有効求人倍率の推移



（問い合わせ先）

厚生労働省北海道労働局 職業安定部職業安定課 地方労働市場情報官

TEL 011-709-2311(内線 3672)

URL <http://hokkaido-roudoukyoku.jsite.mhlw.go.jp/>

## 主たる産業の新規求人の概要（12月の求人数）

### 求人増加の主な産業

- ・ **医療、福祉（4,722人 +14.1% +582人）**

医療業（求人数2,335人、+14.7%）においては、看護師などの欠員補充により求人が増加し、社会保険・社会福祉・介護事業（求人数2,372人、+13.5%）においても介護員などの欠員補充及び施設の新設などにより求人が増加したことから、全体としては2ヶ月連続で増加となった。

- ・ **建設業（1,449人 +66.9% +581人）**

公共事業などの先行きの不透明感から求人に慎重な姿勢が見られるものの、道外就労求人が増加したことから、3ヶ月連続で増加となった。

- ・ **サービス業（2,053人 +29.5% +468人）**

職業紹介・労働者派遣業などにおいて求人が増加したことから、9ヶ月連続で増加となった。

- ・ **宿泊業、飲食サービス業（1,395人 +26.1% +289人）**

宿泊業（求人数489人、+31.8%）及び飲食店（求人数863人、+20.5%）において求人が増加したことから、全体としては3ヶ月振りの増加となった。

- ・ **製造業（1,159人 +27.1% +247人）**

輸送用機械器具製造業などにおいて求人が減少したものの、製造業最大求人数の食料品製造業（求人数619人、+32.0%）において求人が増加したことから、全体としては2ヶ月振りの増加となった。

なお、雇用形態別では、フルタイム（求人数884人、+24.9%）及びパート（求人数275人、+34.8%）共に求人が増加した。

- ・ **卸売業、小売業（2,641人 +5.7% +142人）**

卸売業（求人数369人、▲12.4%）においては、建築材料、鉱物・金属材料等卸売業などで求人が減少したものの、小売業（求人数2,272人、+9.3%）においては、織物・衣服・身の回り品小売業などで求人が増加したことから、全体としては5ヶ月連続で増加となった。

なお、雇用形態別では、フルタイム（求人数1,709人、+9.6%）においては求人が増加したものの、パート（求人数932人、▲0.9%）においては求人が減少した。

- ・ **運輸業、郵便業（918人 +11.7% +96人）**

道路貨物運送業及び道路旅客運送業などにおいて求人が増加したことから、2ヶ月連続で増加となった。

- ・ **情報通信業（539人 +7.4% +37人）**

情報処理・提供サービス業（求人数198人、▲16.5%）において求人が減少したものの、ソフトウェア業（求人数202人、+26.3%）などにおいて求人が増加したことから、全体としては8ヶ月連続で増加となった。

※増減差、増減比は前年同月との比較による。

# 1 新規求人数の状況(パート含む常用)

(単位:人、%、ポイント)

産業	23年12月	22年12月	増減差	増減比
A,B 農,林,漁業	199	223	▲24	▲10.8
D 建設業	1,449	868	581	66.9
E 製造業	1,159	912	247	27.1
食料品製造業	619	469	150	32.0
窯業・土石製品製造業	14	17	▲3	▲17.6
金属製品製造業	40	40	0	0.0
はん用・生産用・業務用・電気機械器具製造業	91	44	47	106.8
輸送用機械器具製造業	114	130	▲16	▲12.3
その他の製造業	281	212	69	32.5
G 情報通信業	539	502	37	7.4
H 運輸業,郵便業	918	822	96	11.7
I 卸売業,小売業	2,641	2,499	142	5.7
M 宿泊業,飲食サービス業	1,395	1,106	289	26.1
P 医療,福祉	4,722	4,140	582	14.1
R サービス業(他に分類されないもの)	2,053	1,585	468	29.5
その他	2,445	2,283	162	7.1
<b>合計</b>	<b>17,520</b>	<b>14,940</b>	<b>2,580</b>	<b>17.3</b>
新規求人に占めるパートの割合	28.2	27.9	0.3	

(注)1. 新規学卒を除きパートタイムを含む。

2. 平成19年11月改定の「日本標準産業分類」に基づく区分により表章。

(単位:人、%)

年度・月	新規求人数		うち常用求人数		うちパート求人数		新規求人数に占める パート求人数の割合
	対前年増減比		対前年増減比		対前年増減比		
平成14年度	239,691	3.9	171,285	1.8	68,406	9.8	28.5
平成15年度	255,123	6.4	180,066	5.1	75,057	9.7	29.4
平成16年度	270,202	5.9	188,923	4.9	81,279	8.3	30.1
平成17年度	280,704	3.9	196,190	3.8	84,514	4.0	30.1
平成18年度	275,631	▲1.8	194,397	▲0.9	81,234	▲3.9	29.5
平成19年度	265,826	▲3.6	187,650	▲3.5	78,176	▲3.8	29.4
平成20年度	231,622	▲12.9	160,502	▲14.5	71,120	▲9.0	30.7
平成21年度	222,813	▲3.8	154,279	▲3.9	68,534	▲3.6	30.8
平成22年度	246,630	10.7	171,638	11.3	74,992	9.4	30.4
平成22年度12月	14,940	6.8	10,767	8.6	4,173	2.5	27.9
1月	19,122	5.4	13,498	9.2	5,624	▲2.7	29.4
2月	22,558	11.9	15,596	14.2	6,962	7.2	30.9
3月	25,951	6.5	18,053	12.0	7,898	▲4.2	30.4
平成23年度4月	23,215	9.5	16,670	15.7	6,545	▲3.6	28.2
5月	20,961	8.3	15,095	11.2	5,866	1.4	28.0
6月	22,640	8.1	16,391	11.1	6,249	0.8	27.6
7月	21,612	5.5	15,499	8.8	6,113	▲2.0	28.3
8月	22,897	13.0	16,234	17.4	6,663	3.7	29.1
9月	24,277	13.1	17,422	15.6	6,855	7.0	28.2
10月	22,115	2.5	15,457	2.4	6,658	2.6	30.1
11月	20,758	10.6	14,731	15.4	6,027	0.3	29.0
12月	17,520	17.3	12,585	16.9	4,935	18.3	28.2

(注) 新規学卒を除きパートタイムを含む。

# 2 新規求職者の状況(パート含む常用)

(単位:件、人、%)

年度・月	新規求職申込件数		在職者		離職者		うち事業主都合離職		うち自己都合離職		無業者	
	対前年増減比		対前年増減比		対前年増減比		対前年増減比		対前年増減比		対前年増減比	
平成14年度	319,896	5.6	-	-	-	-	-	-	-	-	-	-
平成15年度	325,238	1.7	-	-	-	-	-	-	-	-	-	
平成16年度	322,257	▲0.9	48,500	-	230,088	-	83,368	-	136,720	-	42,067	-
平成17年度	322,141	▲0.0	52,870	9.0	228,584	▲0.7	81,269	▲2.5	137,621	0.7	40,686	▲3.3
平成18年度	321,707	▲0.1	56,408	6.7	226,008	▲1.1	79,492	▲2.2	136,812	▲0.6	39,291	▲3.4
平成19年度	319,456	▲0.7	58,340	3.4	223,468	▲1.1	80,158	0.8	133,186	▲2.7	37,648	▲4.2
平成20年度	337,271	5.6	61,668	5.7	235,441	5.4	90,410	12.8	133,404	0.2	40,161	6.7
平成21年度	351,058	4.1	63,186	2.8	245,007	4.1	101,376	12.1	129,891	▲2.6	42,865	6.7
平成22年度	353,025	0.6	65,371	3.5	235,071	▲4.1	91,995	▲9.3	130,132	0.2	52,583	22.7
平成22年度12月	21,736	▲5.1	3,802	▲3.4	14,664	▲10.8	6,266	▲12.8	7,625	▲8.0	3,270	29.1
1月	29,181	▲2.6	5,627	▲2.9	19,023	▲8.3	7,694	▲14.0	10,353	▲2.7	4,531	33.1
2月	31,544	8.2	7,037	2.8	18,058	▲0.7	6,956	▲5.4	10,079	3.4	6,449	56.2
3月	37,040	▲2.3	8,123	▲2.0	21,555	▲8.9	8,720	▲12.2	11,723	▲5.0	7,362	23.6
平成23年度4月	42,616	2.6	5,600	5.2	30,125	▲3.0	13,617	▲6.1	14,671	0.8	6,891	33.7
5月	31,704	9.9	5,387	12.6	20,920	3.7	7,834	▲0.6	11,960	7.0	5,397	38.7
6月	29,819	2.3	5,498	2.2	19,345	▲3.0	6,987	▲7.1	11,364	▲0.2	4,976	29.9
7月	25,605	▲5.4	4,722	▲3.4	16,974	▲9.7	5,816	▲17.8	10,281	▲4.2	3,909	15.4
8月	29,155	8.2	5,518	3.8	18,684	5.8	6,152	1.1	11,581	8.6	4,953	24.7
9月	26,410	▲3.6	5,023	▲7.6	17,009	▲6.2	5,776	▲6.0	10,381	▲5.5	4,378	14.6
10月	26,412	0.5	4,691	▲2.3	17,741	▲2.0	6,183	▲4.8	10,637	0.1	3,980	17.4
11月	24,900	▲5.2	4,720	▲2.7	16,582	▲7.3	5,993	▲10.1	9,787	▲4.3	3,598	2.1
12月	20,122	▲7.4	3,660	▲3.7	13,737	▲6.3	5,594	▲10.7	7,489	▲1.8	2,725	▲16.7
(構成比)	(100.0)		(18.2)		(68.3)		(27.8)		(37.2)		(13.5)	

(注)1. 新規学卒を除きパートタイムを含む。

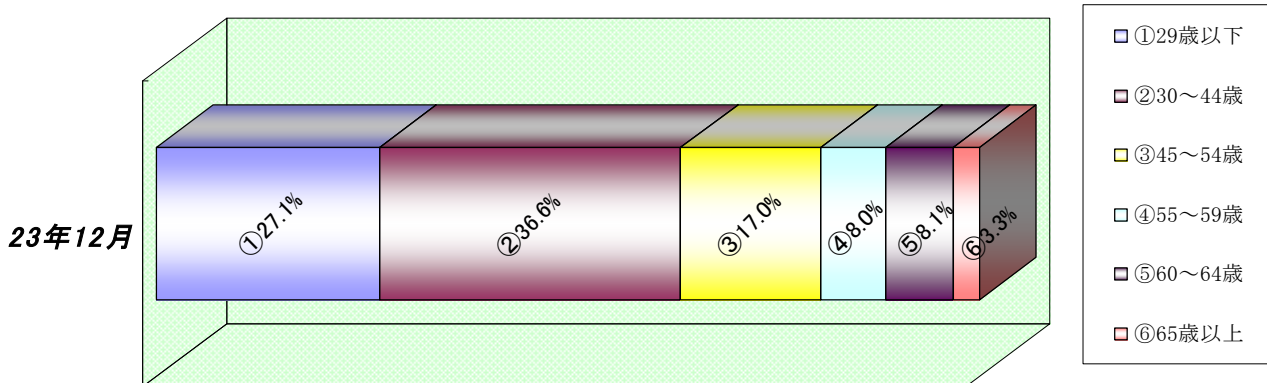
2. 新規求職申込件数のうち数について、平成15年度以前は統計データがないため、「-」表示している。また、理由不明のものが存在するため、内訳と新規求職申込件数は必ずしも一致しない。

### 3 新規求職者の年齢別状況(パート含む常用)

(単位:人、%)

年齢	23年12月			22年12月			増減比		
	計	男	女	計	男	女	計	男	女
29歳以下	5,451	2,571	2,870	5,869	2,760	3,085	▲7.1	▲6.8	▲7.0
30～44歳	7,370	3,441	3,921	7,740	3,645	4,071	▲4.8	▲5.6	▲3.7
45～54歳	3,414	1,597	1,814	3,830	1,904	1,912	▲10.9	▲16.1	▲5.1
55～59歳	1,606	941	658	1,777	1,036	730	▲9.6	▲9.2	▲9.9
60～64歳	1,626	999	621	1,829	1,162	656	▲11.1	▲14.0	▲5.3
65歳以上	655	426	225	691	480	206	▲5.2	▲11.3	9.2
合計	20,122	9,975	10,109	21,736	10,987	10,660	▲7.4	▲9.2	▲5.2

#### 【年齢別構成比】



### 4 雇用保険被保険者数の推移

(単位:人、%)

年度・月	月末被保険者数		資格喪失者数		うち事業主都合離職		資格喪失者数に対する事業主都合離職の構成比
		対前年増減比		対前年増減比		対前年増減比	
平成14年度	1,194,115	0.3	260,231	3.2	46,189	0.7	17.7
平成15年度	1,201,724	0.6	261,563	0.5	40,211	▲12.9	15.4
平成16年度	1,212,112	0.9	253,198	▲3.2	36,937	▲8.1	14.6
平成17年度	1,219,674	0.6	258,682	2.2	36,539	▲1.1	14.1
平成18年度	1,231,646	1.0	262,157	1.3	35,548	▲2.7	13.6
平成19年度	1,265,225	2.7	253,323	▲3.4	36,811	3.6	14.5
平成20年度	1,266,407	0.1	243,954	▲3.7	41,563	12.9	17.0
平成21年度	1,277,908	0.9	233,178	▲4.4	40,126	▲3.5	17.2
平成22年度	1,300,155	1.7	242,998	4.2	32,958	▲17.9	13.6
平成22年度12月	1,308,071	1.8	16,556	17.3	2,423	▲8.7	14.6
1月	1,302,843	1.7	19,812	6.5	2,940	▲26.1	14.8
2月	1,302,878	1.7	15,533	8.7	2,297	▲11.1	14.8
3月	1,300,155	1.7	21,055	9.8	3,215	▲5.2	15.3
平成23年度4月	1,298,967	1.6	49,473	6.4	6,057	▲12.6	12.2
5月	1,310,719	1.2	19,566	14.3	2,456	▲6.7	12.6
6月	1,314,370	0.9	18,139	11.5	2,179	▲0.4	12.0
7月	1,314,508	0.8	19,032	▲2.2	2,145	▲19.2	11.3
8月	1,315,402	0.8	18,202	9.3	2,111	24.8	11.6
9月	1,315,648	0.7	17,840	6.2	1,967	10.6	11.0
10月	1,317,508	0.9	20,786	1.0	1,948	▲8.1	9.4
11月	1,318,699	0.8	16,931	1.6	1,677	▲19.6	9.9
12月	1,318,567	0.8	16,056	▲3.0	1,889	▲22.0	11.8

(注)1. 平成22年1月、船員保険の失業部門が雇用保険に統合。

2. 一般被保険者。

3. 月末被保険者数の年度分は3月末の数値。

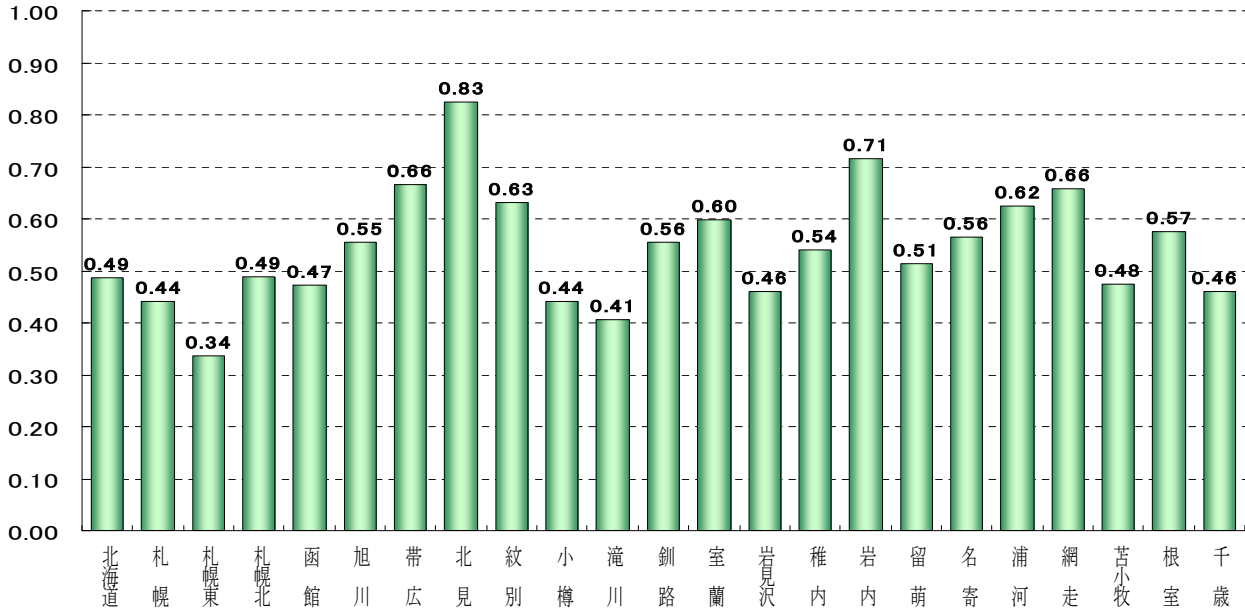
## 5 職業紹介状況(パート含む常用)

(単位:件、人、倍、%、ポイント)

区分	23年12月	22年12月	増減比(増減差)
新規求職申込件数	20,122	21,736	▲7.4
月間有効求職者数	104,299	106,502	▲2.1
新規求人数	17,520	14,940	17.3
月間有効求人数	50,645	44,489	13.8
就職件数	4,776	4,465	7.0
月間有効求人倍率	0.49	0.42	0.07

(倍)

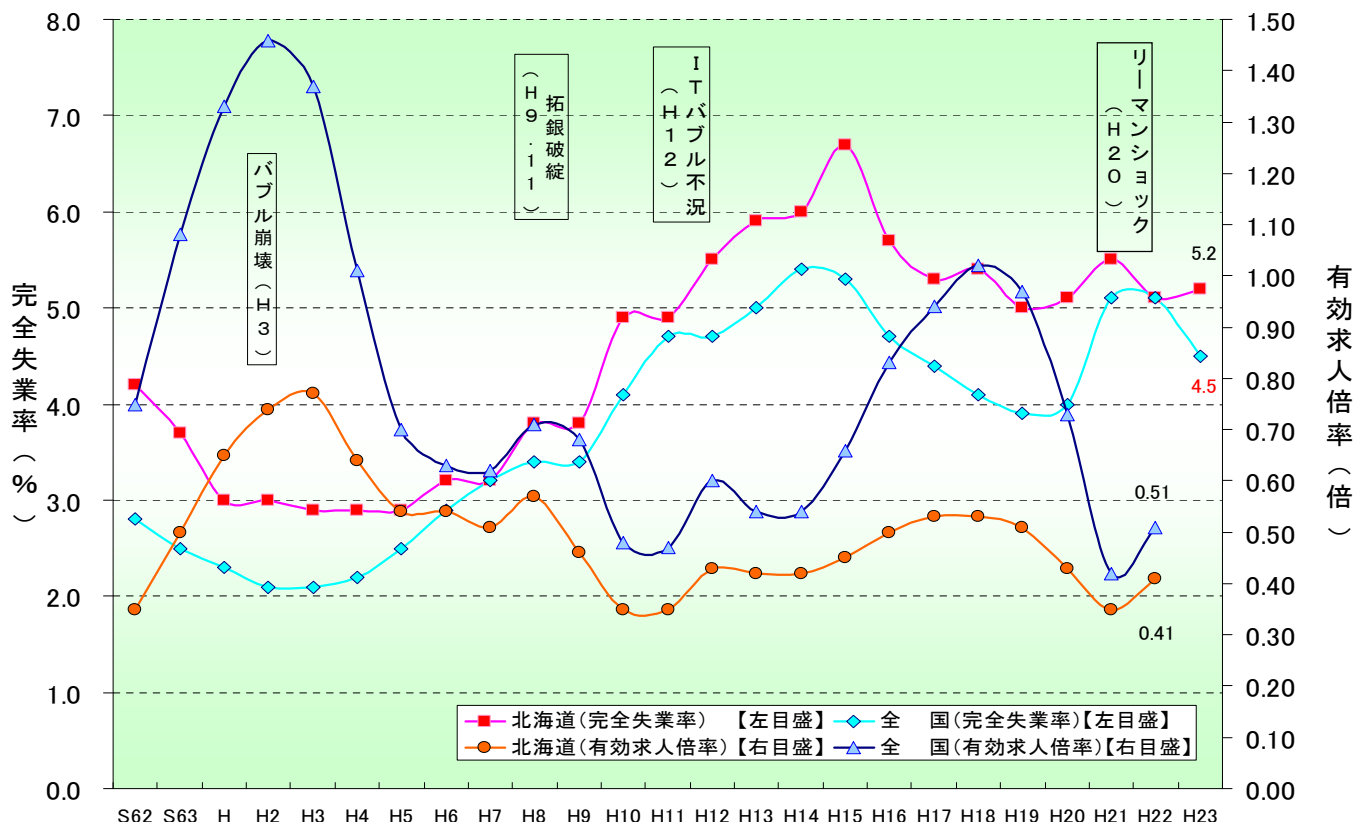
安定所別有効求人倍率



(単位: 件、人、倍、%、ポイント)

安定所	新規求職申込件数		月間有効求職者数		新規求人数		月間有効求人数		有効求人倍率	
	前年比	前年差	前年比	前年差	前年比	前年差	前年比	前年差	前年比	前年差
計	20,122	▲7.4	104,299	▲2.1	17,520	17.3	50,645	13.8	0.49	0.07
札幌	4,046	▲6.1	20,175	0.4	2,884	14.9	8,904	20.8	0.44	0.07
札幌東	2,783	▲6.8	16,083	▲1.9	1,827	33.8	5,396	18.4	0.34	0.06
札幌北	1,923	▲10.7	11,803	▲2.7	1,933	23.8	5,771	21.1	0.49	0.10
函館	1,781	▲2.6	9,117	▲0.3	1,581	35.7	4,309	11.5	0.47	0.05
旭川	1,246	▲10.2	7,146	▲2.6	1,296	5.8	3,958	12.5	0.55	0.07
帯広	1,131	▲4.2	5,352	▲2.0	1,340	1.7	3,559	3.0	0.66	0.03
北見	605	▲8.7	2,830	▲7.4	854	30.6	2,335	26.8	0.83	0.23
紋別	118	▲5.6	530	2.1	119	0.0	334	▲13.0	0.63	▲0.11
小樽	614	▲2.8	3,140	▲3.2	485	16.3	1,385	6.0	0.44	0.04
滝川	511	▲4.5	2,689	4.8	424	18.8	1,092	8.2	0.41	0.02
釧路	988	0.8	4,524	▲6.4	852	32.7	2,513	29.6	0.56	0.16
室蘭	854	▲6.9	3,839	▲1.7	764	▲15.2	2,293	▲4.8	0.60	▲0.02
岩見沢	407	▲31.8	2,413	▲3.9	415	13.7	1,110	20.0	0.46	0.09
稚内	177	5.4	784	▲3.7	142	16.4	424	25.8	0.54	0.13
岩内	200	1.5	908	▲8.3	224	10.3	649	▲12.5	0.71	▲0.04
留萌	176	17.3	625	▲0.3	128	▲6.6	321	▲13.9	0.51	▲0.08
名寄	182	▲16.1	1,011	5.9	206	36.4	571	35.6	0.56	0.12
浦河	191	0.0	822	▲3.4	175	▲17.1	513	▲3.6	0.62	▲0.01
網走	169	▲15.1	839	▲2.4	208	1.0	552	15.0	0.66	0.10
苫小牧	1,046	▲14.0	4,770	▲7.5	851	27.8	2,266	12.0	0.48	0.09
根室	287	5.9	1,162	▲4.4	216	9.6	668	26.8	0.57	0.14
千歳	687	▲17.1	3,737	▲2.3	596	33.3	1,722	0.8	0.46	0.01

## 6 有効求人倍率・完全失業率の推移(パート含む常用)



S62 S63 H H2 H3 H4 H5 H6 H7 H8 H9 H10 H11 H12 H13 H14 H15 H16 H17 H18 H19 H20 H21 H22 H23

(注)1. 完全失業率は年平均、有効求人倍率は年度の数値である。

2. 平成23年の全国の完全失業率は、東日本大震災の影響により調査の実施が困難な状況となっていることから、岩手県、宮城県及び福島県を除いた結果によって集計している。

### 【有効求人倍率】

(単位：倍、ポイント)

区分	22年	23年											
	12月	1月	2月	3月	4月	5月	6月	7月	8月	9月	10月	11月	12月
北海道	0.42 (0.07)	0.42 (0.06)	0.44 (0.05)	0.44 (0.05)	0.40 (0.05)	0.38 (0.03)	0.40 (0.03)	0.42 (0.04)	0.45 (0.04)	0.49 (0.06)	0.49 (0.04)	0.50 (0.06)	0.49 (0.07)
全国	0.56 (0.13)	0.59 (0.14)	0.61 (0.15)	0.60 (0.13)	0.52 (0.10)	0.50 (0.09)	0.51 (0.06)	0.54 (0.09)	0.59 (0.10)	0.63 (0.11)	0.65 (0.11)	0.67 (0.12)	0.69 (0.13)

(注) 下段 ( ) 内は対前年同月差。

### 【完全失業率】

(単位：%)

区分	22年	23年											
	12月	1月	2月	3月	4月	5月	6月	7月	8月	9月	10月	11月	12月
北海道			5.3 (5.2)			5.9 (5.5)			5.1 (5.0)			4.4 (5.1)	
全国	4.9	4.9	4.6	-	-	-	-	-	-	4.1	4.5	4.5	4.6
東北3県を除く	-	-	-	4.6	4.7	4.5	4.6	4.7	4.3	-	-	-	-

(注) 1. 北海道分は原数値、全国分は季節調整値。

[資料出所：総務省統計局「労働力調査」]

2. ( ) 内は前年同期。

3. 季節調整値は新季節指数により改訂されているため、以前の公表値とは若干異なっている。

4. 平成23年3～8月における全国の完全失業率は、東日本大震災の影響により岩手県、宮城県及び福島県において調査の実施が困難な状況となっていることから、当該3県を除いた数値により公表している。

## 7 新規求職・新規求人、有効求職・有効求人への推移(パート含む常用)

(単位: 件、人、倍、%、ポイント)

項目 年度・月	新規求職 申込件数	対前年 増減比	新規 求人数	対前年 増減比	新規求人倍率		月間有効 求職者数	対前年 増減比	月間有効 求人件数	対前年 増減比	有効求人倍率	
					原数値	対前年 増減差					原数値	対前年 増減差
平成14年度	319,896	5.6	239,691	3.9	0.75	▲0.01	*116,058	0.3	*48,509	1.0	0.42	0.00
平成15年度	325,238	1.7	255,123	6.4	0.78	0.03	*114,334	▲1.5	*51,261	5.7	0.45	0.03
平成16年度	322,257	▲0.9	270,202	5.9	0.84	0.06	*110,249	▲3.6	*54,961	7.2	0.50	0.05
平成17年度	322,141	▲0.0	280,704	3.9	0.87	0.03	*109,964	▲0.3	*58,112	5.7	0.53	0.03
平成18年度	321,707	▲0.1	275,631	▲1.8	0.86	▲0.01	*109,350	▲0.6	*57,529	▲1.0	0.53	0.00
平成19年度	319,456	▲0.7	265,826	▲3.6	0.83	▲0.03	*108,092	▲1.2	*55,188	▲4.1	0.51	▲0.02
4月	38,203	▲2.6	22,764	▲5.1	0.60	▲0.01	123,519	▲1.8	58,595	▲4.4	0.47	▲0.02
5月	29,071	0.1	23,293	0.8	0.80	0.00	121,488	▲2.0	57,740	▲1.5	0.48	0.01
6月	25,902	1.2	23,415	▲1.2	0.90	0.00	116,227	▲2.3	56,564	▲1.1	0.49	0.01
7月	25,284	6.7	22,077	▲7.8	0.87	▲0.14	112,089	0.2	56,281	▲3.6	0.50	▲0.02
8月	23,910	▲1.7	22,836	▲2.6	0.96	0.00	108,075	0.2	56,495	▲4.7	0.52	▲0.03
9月	22,342	▲10.1	22,000	▲8.2	0.98	0.02	103,070	▲2.0	56,258	▲7.9	0.55	▲0.03
10月	26,542	2.9	22,411	▲2.4	0.84	▲0.05	104,004	▲1.0	56,961	▲4.2	0.55	▲0.02
11月	21,898	▲3.5	19,443	▲2.1	0.89	0.02	100,192	▲1.4	52,488	▲4.0	0.52	▲0.02
12月	18,454	▲2.9	16,451	▲8.1	0.89	▲0.05	94,173	▲0.4	46,513	▲7.0	0.49	▲0.04
1月	27,651	▲2.5	21,903	▲2.2	0.79	0.00	97,745	▲1.0	50,072	▲4.2	0.51	▲0.02
2月	28,227	2.6	23,857	1.5	0.85	0.00	103,631	▲0.7	55,038	▲1.9	0.53	▲0.01
3月	31,972	1.1	25,376	▲5.4	0.79	▲0.06	112,894	▲1.2	59,253	▲4.5	0.52	▲0.02
平成20年度	337,271	5.6	231,622	▲12.9	0.69	▲0.14	*111,848	3.5	*47,848	▲13.3	0.43	▲0.08
4月	38,238	0.1	21,522	▲5.5	0.56	▲0.04	122,466	▲0.9	55,946	▲4.5	0.46	▲0.01
5月	27,911	▲4.0	19,793	▲15.0	0.71	▲0.09	119,297	▲1.8	51,866	▲10.2	0.43	▲0.05
6月	25,783	▲0.5	20,737	▲11.4	0.80	▲0.10	114,873	▲1.2	50,484	▲10.7	0.44	▲0.05
7月	25,705	1.7	20,263	▲8.2	0.79	▲0.08	111,364	▲0.6	49,330	▲12.4	0.44	▲0.06
8月	22,797	▲4.7	18,456	▲19.2	0.81	▲0.15	106,718	▲1.3	48,163	▲14.7	0.45	▲0.07
9月	25,866	15.8	20,847	▲5.2	0.81	▲0.17	106,191	3.0	50,368	▲10.5	0.47	▲0.08
10月	27,347	3.0	19,617	▲12.5	0.72	▲0.12	107,122	3.0	48,738	▲14.4	0.45	▲0.10
11月	22,448	2.5	15,351	▲21.0	0.68	▲0.21	103,164	3.0	43,969	▲16.2	0.43	▲0.09
12月	21,777	18.0	15,558	▲5.4	0.71	▲0.18	99,497	5.7	40,960	▲11.9	0.41	▲0.08
1月	32,973	19.2	18,521	▲15.4	0.56	▲0.23	107,917	10.4	41,863	▲16.4	0.39	▲0.12
2月	30,361	7.6	18,396	▲22.9	0.61	▲0.24	115,064	11.0	44,113	▲19.8	0.38	▲0.15
3月	36,065	12.8	22,561	▲11.1	0.63	▲0.16	128,507	13.8	48,379	▲18.4	0.38	▲0.14
平成21年度	351,058	4.1	222,813	▲3.8	0.63	▲0.06	*123,557	10.5	*43,551	▲9.0	0.35	▲0.08
4月	42,515	11.2	19,634	▲8.8	0.46	▲0.10	139,962	14.3	45,274	▲19.1	0.32	▲0.14
5月	28,625	2.6	16,490	▲16.7	0.58	▲0.13	135,900	13.9	41,706	▲19.6	0.31	▲0.12
6月	29,158	13.1	18,375	▲11.4	0.63	▲0.17	133,353	16.1	42,294	▲16.2	0.32	▲0.12
7月	27,757	8.0	19,033	▲6.1	0.69	▲0.10	128,599	15.5	41,745	▲15.4	0.32	▲0.12
8月	25,233	10.7	17,586	▲4.7	0.70	▲0.11	123,365	15.6	42,153	▲12.5	0.34	▲0.11
9月	26,091	0.9	20,306	▲2.6	0.78	▲0.03	119,866	12.9	45,898	▲8.9	0.38	▲0.09
10月	27,438	0.3	18,885	▲3.7	0.69	▲0.03	118,072	10.2	45,464	▲6.7	0.39	▲0.06
11月	24,326	8.4	15,851	3.3	0.65	▲0.03	113,713	10.2	43,066	▲2.1	0.38	▲0.05
12月	22,906	5.2	13,986	▲10.1	0.61	▲0.10	109,105	9.7	37,818	▲7.7	0.35	▲0.06
1月	29,952	▲9.2	18,144	▲2.0	0.61	0.05	112,567	4.3	40,254	▲3.8	0.36	▲0.03
2月	29,160	▲4.0	20,155	9.6	0.69	0.08	117,044	1.7	45,371	2.9	0.39	0.01
3月	37,897	5.1	24,368	8.0	0.64	0.01	131,132	2.0	51,563	6.6	0.39	0.01
平成22年度	353,025	0.6	246,630	10.7	0.70	0.07	*122,055	▲1.2	*49,510	13.7	0.41	0.06
4月	41,551	▲2.3	21,192	7.9	0.51	0.05	141,260	0.9	49,700	9.8	0.35	0.03
5月	28,845	0.8	19,362	17.4	0.67	0.09	135,624	▲0.2	46,985	12.7	0.35	0.04
6月	29,162	0.0	20,947	14.0	0.72	0.09	130,413	▲2.2	47,629	12.6	0.37	0.05
7月	27,069	▲2.5	20,480	7.6	0.76	0.07	124,180	▲3.4	47,764	14.4	0.38	0.06
8月	26,945	6.8	20,255	15.2	0.75	0.05	121,267	▲1.7	49,790	18.1	0.41	0.07
9月	27,394	5.0	21,474	5.8	0.78	0.00	118,655	▲1.0	50,913	10.9	0.43	0.05
10月	26,292	▲4.2	21,577	14.3	0.82	0.13	116,209	▲1.6	51,907	14.2	0.45	0.06
11月	26,266	8.0	18,772	18.4	0.71	0.06	113,353	▲0.3	50,187	16.5	0.44	0.06
12月	21,736	▲5.1	14,940	6.8	0.69	0.08	106,502	▲2.4	44,489	17.6	0.42	0.07
1月	29,181	▲2.6	19,122	5.4	0.66	0.05	109,842	▲2.4	45,786	13.7	0.42	0.06
2月	31,544	8.2	22,558	11.9	0.72	0.03	116,662	▲0.3	50,891	12.2	0.44	0.05
3月	37,040	▲2.3	25,951	6.5	0.70	0.06	130,693	▲0.3	58,079	12.6	0.44	0.05
平成23年度												
4月	42,616	2.6	23,215	9.5	0.54	0.03	142,013	0.5	56,170	13.0	0.40	0.05
5月	31,704	9.9	20,961	8.3	0.66	▲0.01	138,701	2.3	53,234	13.3	0.38	0.03
6月	29,819	2.3	22,640	8.1	0.76	0.04	134,120	2.8	53,634	12.6	0.40	0.03
7月	25,605	▲5.4	21,612	5.5	0.84	0.08	125,576	1.1	52,675	10.3	0.42	0.04
8月	29,155	8.2	22,897	13.0	0.79	0.04	123,333	1.7	55,755	12.0	0.45	0.04
9月	26,410	▲3.6	24,277	13.1	0.92	0.14	119,774	0.9	58,656	15.2	0.49	0.06
10月	26,412	0.5	22,115	2.5	0.84	0.02	117,210	0.9	57,970	11.7	0.49	0.04
11月	24,900	▲5.2	20,758	10.6	0.83	0.12	111,581	▲1.6	56,174	11.9	0.50	0.06
12月	20,122	▲7.4	17,520	17.3	0.87	0.18	104,299	▲2.1	50,645	13.8	0.49	0.07

(注) \*印の数値は年度の平均値。