

## 平成24年2月の雇用失業情勢について

『 道内の雇用情勢は、先行き不透明ではあるが、  
リーマンショック前の水準で推移している 』

概要（新規学卒を除きパートタイムを含む常用）

平成24年2月の有効求人倍率は、0.54倍（前年同月0.44倍）と、前年同月を0.10ポイント上回った。

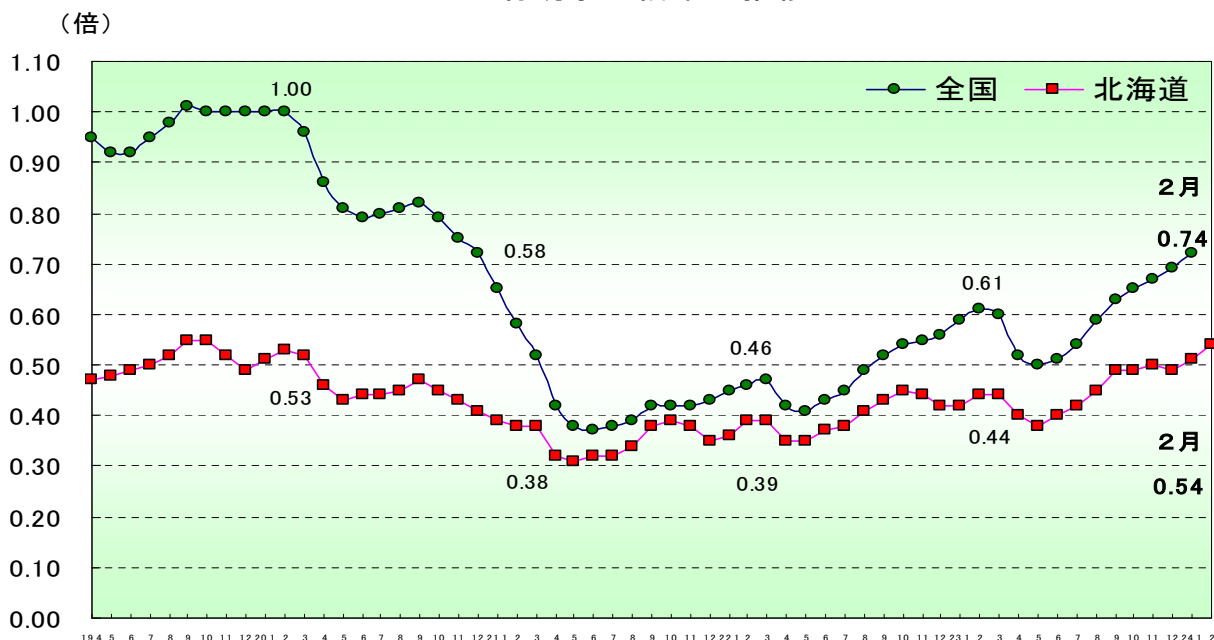
### 求人

- ・新規求人数は13.9%増加し、25ヶ月連続で前年同月を上回った。
- ・月間有効求人数は19.7%増加し、25ヶ月連続で前年同月を上回った。
- ・新規求人数に占めるパート求人の割合は30.1%（前年同月比0.8ポイント低下）。

### 求職

- ・新規求職申込件数は6.3%減少し、4ヶ月連続で前年同月を下回った。
- ・月間有効求職者数は3.0%減少し、4ヶ月連続で前年同月を下回った。
- ・雇用保険資格喪失者数のうち事業主都合離職が12.6%減少し、5ヶ月連続で減少となった。

### 有効求人倍率の推移



（問い合わせ先）

厚生労働省北海道労働局 職業安定部職業安定課 地方労働市場情報官

TEL 011-709-2311（内線 3672）

URL <http://hokkaido-roudoukyoku.jsite.mhlw.go.jp/>

## 主たる産業の新規求人の概要（平成24年2月の求人数）

### 求人増加の主な産業

- **建設業（1,988人 +53.4% +692人）**  
公共事業などの先行きの不透明感から求人に慎重な姿勢が見られるものの、道外就労求人などが増加したことから、5か月連続で増加となった。
- **医療、福祉（6,189人 +10.0% +562人）**  
医療業（求人数2,823人、+0.4%）においては、看護師などの欠員補充により求人がわずかに増加し、社会保険・社会福祉・介護事業（求人数3,294人、+19.9%）においても、介護員などの欠員補充及び施設の新設などにより求人が増加したことから、全体としては4か月連続で増加となった。
- **宿泊業、飲食サービス業（2,117人 +24.4% +415人）**  
宿泊業（求人数587人、+5.4%）及び飲食店（求人数1,460人、+33.9%）において欠員補充などにより求人が増加したことから、全体としては3か月連続で増加となった。
- **サービス業（3,092人 +11.3% +315人）**  
その他の事業サービス業及び職業紹介・労働者派遣業などにおいて求人が増加したことから、11か月連続で増加となった。
- **卸売業、小売業（3,882人 +6.4% +233人）**  
卸売業（求人数663人、+9.6%）においては、飲食物品卸売業などにおいて求人が増加し、小売業（求人数3,219人、+5.7%）においても、その他の小売業などで求人が増加したことから、全体としては7か月連続で増加となった。  
なお、雇用形態別では、フルタイム（求人数2,452人、+12.5%）においては求人が増加したものの、パート（求人数1,430人、▲2.7%）においては求人が減少した。
- **製造業（1,670人 +16.1% +232人）**  
製造業最大求人数の食料品製造業（求人数962人、+22.5%）において求人が増加したことに加え、輸送用機械器具製造業などにおいても求人が増加したことから、全体としては3か月連続で増加となった。  
なお、雇用形態別では、フルタイム（求人数1,352人、+12.7%）及びパート（求人数318人、+33.6%）共に求人が増加した。
- **情報通信業（660人 +35.0% +171人）**  
情報処理・提供サービス業（求人数189人、+35.0%）及びソフトウェア業（求人数340人、+42.3%）などにおいて求人が増加したことから、全体としては10か月連続で増加となった。
- **運輸業、郵便業（1,125人 +10.1% +103人）**  
道路旅客運送業などにおいて求人が減少したものの、道路貨物運送業などにおいて求人が増加したことから、4か月連続で増加となった。

※括弧内は左から新規求人数、前年同月比、前年同月差。

# 1 新規求人数の状況(パート含む常用)

(単位:人、%、ポイント)

産 業	24年2月	23年2月	増減差	増減比
A,B 農,林,漁業	406	349	57	16.3
D 建設業	1,988	1,296	692	53.4
E 製造業	1,670	1,438	232	16.1
食料品製造業	962	785	177	22.5
窯業・土石製品製造業	39	28	11	39.3
金属製品製造業	62	57	5	8.8
はん用・生産用・業務用・電気機械器具製造業	104	91	13	14.3
輸送用機械器具製造業	137	92	45	48.9
その他の製造業	366	385	▲19	▲4.9
G 情報通信業	660	489	171	35.0
H 運輸業,郵便業	1,125	1,022	103	10.1
I 卸売業,小売業	3,882	3,649	233	6.4
M 宿泊業,飲食サービス業	2,117	1,702	415	24.4
P 医療,福祉	6,189	5,627	562	10.0
R サービス業(他に分類されないもの)	3,092	2,777	315	11.3
そ の 他	4,570	4,209	361	8.6
<b>合 計</b>	<b>25,699</b>	<b>22,558</b>	<b>3,141</b>	<b>13.9</b>
新規求人に占めるパートの割合	30.1	30.9	▲0.8	

(注)1. 新規学卒を除きパートタイムを含む。

2. 平成19年11月改定の「日本標準産業分類」に基づく区分により表章。

(単位:人、%)

年度・月	新規求人数		うち常用求人数		うちパート求人数		新規求人数に占める パート求人数の割合
	対前年増減比		対前年増減比		対前年増減比		
平成14年度	239,691	3.9	171,285	1.8	68,406	9.8	28.5
平成15年度	255,123	6.4	180,066	5.1	75,057	9.7	29.4
平成16年度	270,202	5.9	188,923	4.9	81,279	8.3	30.1
平成17年度	280,704	3.9	196,190	3.8	84,514	4.0	30.1
平成18年度	275,631	▲1.8	194,397	▲0.9	81,234	▲3.9	29.5
平成19年度	265,826	▲3.6	187,650	▲3.5	78,176	▲3.8	29.4
平成20年度	231,622	▲12.9	160,502	▲14.5	71,120	▲9.0	30.7
平成21年度	222,813	▲3.8	154,279	▲3.9	68,534	▲3.6	30.8
平成22年度	246,630	10.7	171,638	11.3	74,992	9.4	30.4
平成22年度2月	22,558	11.9	15,596	14.2	6,962	7.2	30.9
3月	25,951	6.5	18,053	12.0	7,898	▲4.2	30.4
平成23年度4月	23,215	9.5	16,670	15.7	6,545	▲3.6	28.2
5月	20,961	8.3	15,095	11.2	5,866	1.4	28.0
6月	22,640	8.1	16,391	11.1	6,249	0.8	27.6
7月	21,612	5.5	15,499	8.8	6,113	▲2.0	28.3
8月	22,897	13.0	16,234	17.4	6,663	3.7	29.1
9月	24,277	13.1	17,422	15.6	6,855	7.0	28.2
10月	22,115	2.5	15,457	2.4	6,658	2.6	30.1
11月	20,758	10.6	14,731	15.4	6,027	0.3	29.0
12月	17,520	17.3	12,585	16.9	4,935	18.3	28.2
1月	23,856	24.8	16,698	23.7	7,158	27.3	30.0
2月	25,699	13.9	17,958	15.1	7,741	11.2	30.1

(注) 新規学卒を除きパートタイムを含む。

# 2 新規求職者の状況(パート含む常用)

(単位:件、人、%)

年度・月	新規求職申込件数		在職者		離職者		うち事業主都合離職		うち自己都合離職		無業者	
	対前年増減比		対前年増減比		対前年増減比		対前年増減比		対前年増減比		対前年増減比	
平成14年度	319,896	5.6	-	-	-	-	-	-	-	-	-	-
平成15年度	325,238	1.7	-	-	-	-	-	-	-	-	-	
平成16年度	322,257	▲0.9	48,500	-	230,088	-	83,368	-	136,720	-	42,067	-
平成17年度	322,141	▲0.0	52,870	9.0	228,584	▲0.7	81,269	▲2.5	137,621	0.7	40,686	▲3.3
平成18年度	321,707	▲0.1	56,408	6.7	226,008	▲1.1	79,492	▲2.2	136,812	▲0.6	39,291	▲3.4
平成19年度	319,456	▲0.7	58,340	3.4	223,468	▲1.1	80,158	0.8	133,186	▲2.7	37,648	▲4.2
平成20年度	337,271	5.6	61,668	5.7	235,441	5.4	90,410	12.8	133,404	0.2	40,161	6.7
平成21年度	351,058	4.1	63,186	2.5	245,007	4.1	101,376	12.1	129,891	▲2.6	42,865	6.7
平成22年度	353,025	0.6	65,371	3.5	235,071	▲4.1	91,995	▲9.3	130,132	0.2	52,583	22.7
平成22年度2月	31,544	8.2	7,037	2.8	18,058	▲0.7	6,956	▲5.4	10,079	3.4	6,449	56.2
3月	37,040	▲2.3	8,123	▲2.0	21,555	▲8.9	8,720	▲12.2	11,723	▲5.0	7,362	23.6
平成23年度4月	42,616	2.6	5,600	5.2	30,125	▲3.0	13,617	▲6.1	14,671	0.8	6,891	33.7
5月	31,704	9.9	5,387	12.6	20,920	▲3.7	7,834	▲0.6	11,960	7.0	5,397	38.7
6月	29,819	2.3	5,498	2.2	19,345	▲3.0	6,987	▲7.1	11,364	▲0.2	4,976	29.9
7月	25,605	▲5.4	4,722	▲3.4	16,974	▲9.7	5,816	▲17.8	10,281	▲4.2	3,909	15.4
8月	29,155	8.2	5,518	3.8	18,684	5.8	6,152	1.1	11,581	8.6	4,953	24.7
9月	26,410	▲3.6	5,023	▲7.6	17,009	▲6.2	5,776	▲6.0	10,381	▲5.5	4,378	14.6
10月	26,412	0.5	4,691	▲2.3	17,741	▲2.0	6,183	▲4.8	10,637	0.1	3,980	17.4
11月	24,900	▲5.2	4,720	▲2.7	16,582	▲7.3	5,993	▲10.1	9,787	▲4.3	3,598	2.1
12月	20,122	▲7.4	3,660	▲3.7	13,737	▲6.3	5,594	▲10.7	7,489	▲1.8	2,725	▲16.7
1月	28,636	▲1.9	5,889	4.7	18,982	▲0.2	7,197	▲6.5	10,886	5.1	3,765	▲16.9
2月	29,542	▲6.3	7,592	7.9	17,526	▲2.9	6,241	▲10.3	10,353	2.7	4,424	▲31.4
(構成比)	(100.0)		(25.7)		(69.3)		(21.1)		(35.0)		(15.0)	

(注)1. 新規学卒を除きパートタイムを含む。

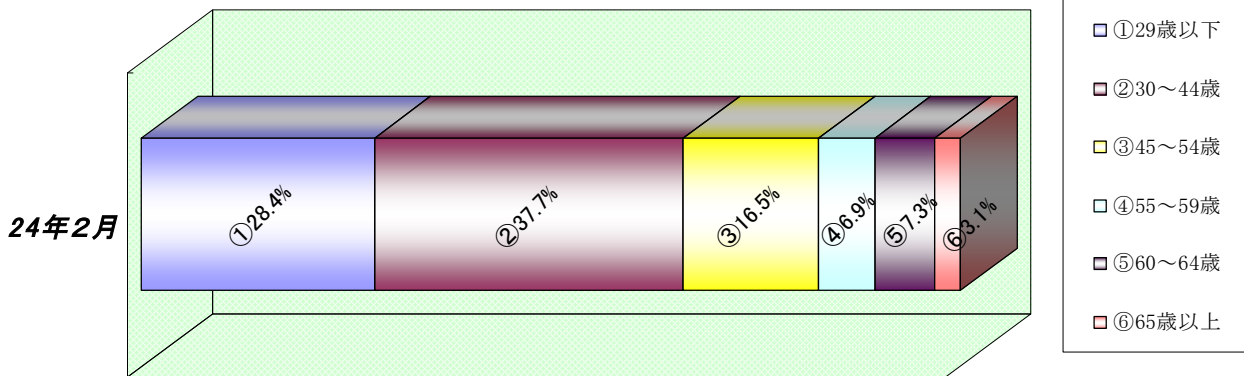
2. 新規求職申込件数のうち数について、平成15年度以前は統計データがないため、「-」表示している。  
また、理由不明のものが存在するため、内訳と新規求職申込件数は必ずしも一致しない。

### 3 新規求職者の年齢別状況(パート含む常用)

(単位:人、%)

年 齢	24年2月			23年2月			増 減 比		
	計	男	女	計	男	女	計	男	女
29歳以下	8,403	3,799	4,592	10,123	4,604	5,495	▲ 17.0	▲ 17.5	▲ 16.4
30～44歳	11,149	4,509	6,629	11,304	4,835	6,447	▲ 1.4	▲ 6.7	2.8
45～54歳	4,879	2,073	2,802	4,823	2,066	2,744	1.2	0.3	2.1
55～59歳	2,027	1,152	869	2,220	1,221	991	▲ 8.7	▲ 5.7	▲ 12.3
60～64歳	2,157	1,365	789	2,237	1,372	853	▲ 3.6	▲ 0.5	▲ 7.5
65歳以上	927	607	319	837	544	289	10.8	11.6	10.4
合計	29,542	13,505	16,000	31,544	14,642	16,819	▲ 6.3	▲ 7.8	▲ 4.9

#### 【年齢別構成比】



### 4 雇用保険被保険者数の推移

(単位:人、%)

年度・月	月末被保険者数		資格取得者数		資格喪失者数		うち事業主都合離職		資格喪失者数に対する事業主都合離職の構成比
		対前年増減比		対前年増減比		対前年増減比		対前年増減比	
平成14年度	1,194,115	0.3	265,097	▲5.6	260,231	3.2	46,189	0.7	17.7
平成15年度	1,201,724	0.6	271,667	2.5	261,563	0.5	40,211	▲12.9	15.4
平成16年度	1,212,112	0.9	267,642	▲1.5	253,198	▲3.2	36,937	▲8.1	14.6
平成17年度	1,219,674	0.6	270,320	1.0	258,682	2.2	36,539	▲1.1	14.1
平成18年度	1,231,646	1.0	278,735	3.1	262,157	1.3	35,548	▲2.7	13.6
平成19年度	1,265,225	2.7	288,643	3.6	253,323	▲3.4	36,811	3.6	14.5
平成20年度	1,266,407	0.1	252,614	▲12.5	243,954	▲3.7	41,563	12.9	17.0
平成21年度	1,277,908	0.9	250,929	▲0.7	233,178	▲4.4	40,126	▲3.5	17.2
平成22年度	1,300,155	1.7	273,545	9.0	242,998	4.2	32,958	▲17.9	13.6
平成22年度2月	1,302,878	1.7	16,491	17.6	15,533	8.7	2,297	▲11.1	14.8
3月	1,300,155	1.7	18,416	10.7	21,055	9.8	3,215	▲5.2	15.3
平成23年度4月	1,298,967	1.6	48,440	1.0	49,473	6.4	6,057	▲12.6	12.2
5月	1,310,719	1.2	30,745	▲8.2	19,566	14.3	2,456	▲6.7	12.6
6月	1,314,370	0.9	21,740	▲5.2	18,139	11.5	2,179	▲0.4	12.0
7月	1,314,508	0.8	19,883	▲8.1	19,032	▲2.2	2,145	▲19.2	11.3
8月	1,315,402	0.8	19,428	1.9	18,202	9.3	2,111	24.8	11.6
9月	1,315,648	0.7	19,082	3.7	17,840	6.2	1,967	10.6	11.0
10月	1,317,508	0.9	22,151	2.0	20,786	1.0	1,948	▲8.1	9.4
11月	1,318,699	0.8	19,649	0.0	16,931	1.6	1,677	▲19.6	9.9
12月	1,318,567	0.8	17,466	▲1.0	16,056	▲3.0	1,889	▲22.0	11.8
1月	1,311,275	0.6	16,062	▲0.6	21,114	6.6	2,608	▲11.3	12.4
2月	1,310,371	0.6	17,692	7.3	17,491	12.6	2,008	▲12.6	11.5

(注)1. 平成22年1月、船員保険の失業部門が雇用保険に統合。

2. 一般被保険者。

3. 月末被保険者数の年度分は3月末の数値。

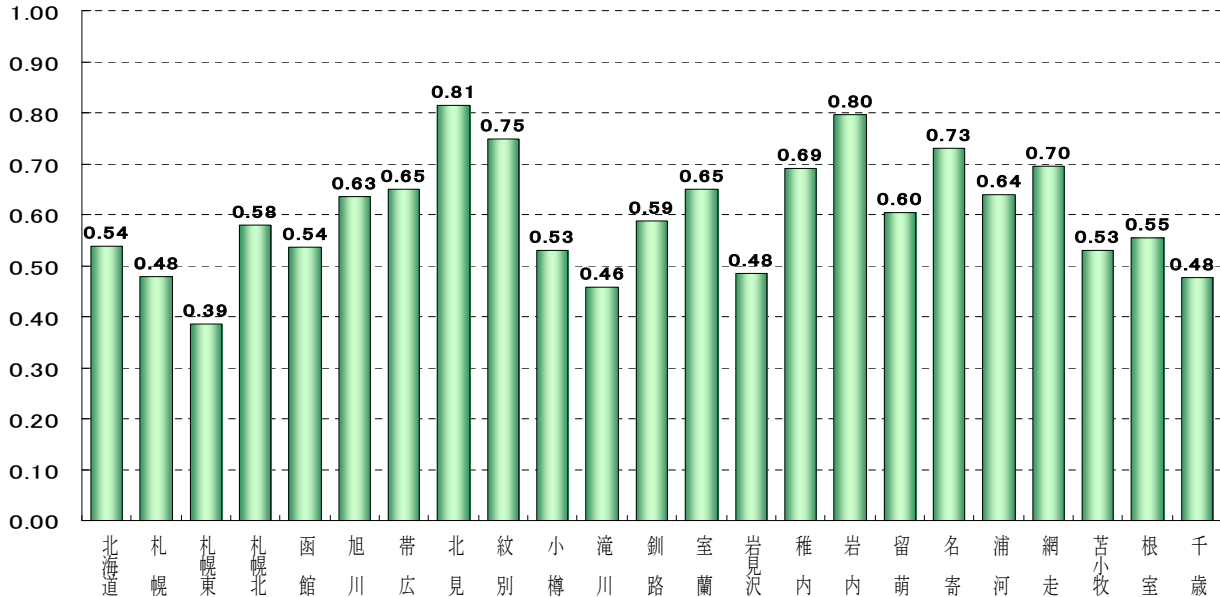
## 5 職業紹介状況(パート含む常用)

(単位:件、人、倍、%、ポイント)

区分	24年2月	23年2月	増減比(増減差)
新規求職申込件数	29,542	31,544	▲6.3
月間有効求職者数	113,158	116,662	▲3.0
新規求人数	25,699	22,558	13.9
月間有効求人数	60,908	50,891	19.7
就職件数	6,314	5,593	12.9
月間有効求人倍率	0.54	0.44	0.10

(倍)

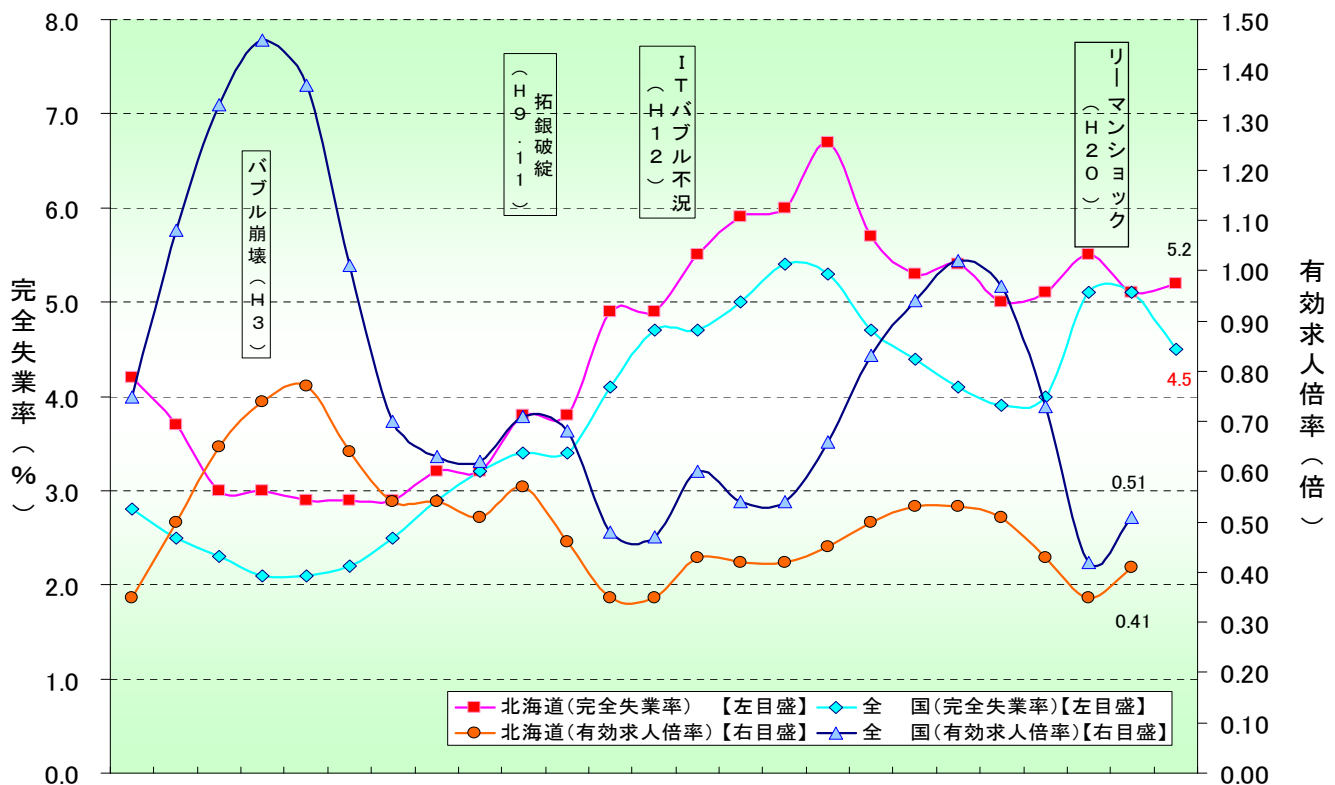
安定所別有効求人倍率



(単位: 件、人、倍、%、ポイント)

安定所	新規求職申込件数		月間有効求職者数		新規求人数		月間有効求人数		有効求人倍率	
	前年比	前年差	前年比	前年差	前年比	前年差	前年比	前年差	前年比	前年差
計	29,542	▲6.3	113,158	▲3.0	25,699	13.9	60,908	19.7	0.54	0.10
札幌	6,204	▲4.5	22,093	▲0.4	4,464	25.0	10,577	34.2	0.48	0.12
札幌東	3,879	▲6.9	16,915	▲2.1	2,540	9.4	6,522	28.0	0.39	0.10
札幌北	3,103	0.3	12,657	▲0.8	3,178	37.5	7,334	37.1	0.58	0.16
函館	2,360	▲12.9	9,718	▲4.7	1,898	▲7.1	5,213	13.1	0.54	0.09
旭川	1,676	▲12.6	7,402	▲6.6	2,005	11.7	4,695	16.2	0.63	0.12
帯広	1,763	0.9	6,115	▲1.9	1,787	5.7	3,972	1.4	0.65	0.02
北見	882	▲9.2	3,271	▲3.7	1,088	27.4	2,663	22.4	0.81	0.17
紋別	175	11.5	627	2.1	207	▲15.2	469	▲12.0	0.75	▲0.12
小樽	931	▲7.4	3,377	▲2.7	814	15.3	1,786	15.8	0.53	0.09
滝川	672	▲11.7	2,787	▲0.1	500	▲6.0	1,273	8.9	0.46	0.04
釧路	1,606	▲2.8	5,283	▲6.3	1,369	6.0	3,099	18.9	0.59	0.13
室蘭	1,267	▲2.2	4,244	0.6	1,221	10.5	2,757	1.5	0.65	0.01
岩見沢	565	▲12.0	2,429	▲8.8	489	11.6	1,177	13.5	0.48	0.09
稚内	368	5.4	1,053	▲0.3	360	7.8	728	12.5	0.69	0.08
岩内	290	▲15.2	940	▲10.0	319	▲4.2	748	0.1	0.80	0.08
留萌	139	▲26.5	656	0.0	180	▲1.6	396	▲15.2	0.60	▲0.11
名寄	300	▲6.3	1,043	▲3.9	374	19.9	762	21.1	0.73	0.15
浦河	275	▲1.1	1,034	5.9	258	34.4	660	14.2	0.64	0.05
網走	282	17.5	971	▲3.7	285	18.8	675	8.7	0.70	0.08
苫小牧	1,405	▲13.2	5,250	▲7.8	1,138	12.5	2,777	23.7	0.53	0.14
根室	405	▲14.7	1,354	▲8.1	357	3.8	751	12.9	0.55	0.10
千歳	995	▲11.3	3,939	▲8.4	868	22.6	1,874	15.8	0.48	0.10

## 6 有効求人倍率・完全失業率の推移(パート含む常用)



S62 S63 H H2 H3 H4 H5 H6 H7 H8 H9 H10 H11 H12 H13 H14 H15 H16 H17 H18 H19 H20 H21 H22 H23

- (注) 1. 完全失業率は年平均、有効求人倍率は年度の数値である。  
 2. 平成23年の全国の完全失業率は、東日本大震災の影響により調査の実施が困難な状況となっていることから、岩手県、宮城県及び福島県を除いた結果によって集計している。

### 【有効求人倍率】

(単位：倍、ポイント)

区分	23年												24年	
	2月	3月	4月	5月	6月	7月	8月	9月	10月	11月	12月	1月	2月	
北海道	0.44 (0.05)	0.44 (0.05)	0.40 (0.05)	0.38 (0.03)	0.40 (0.03)	0.42 (0.04)	0.45 (0.04)	0.49 (0.06)	0.49 (0.04)	0.50 (0.06)	0.49 (0.07)	0.51 (0.09)	0.54 (0.10)	
全国	0.61 (0.15)	0.60 (0.13)	0.52 (0.10)	0.50 (0.09)	0.51 (0.06)	0.54 (0.09)	0.59 (0.10)	0.63 (0.11)	0.65 (0.11)	0.67 (0.12)	0.69 (0.13)	0.72 (0.13)	0.74 (0.13)	

(注) 下段( )内は対前年同月差。

### 【完全失業率】

(単位：%)

区分	23年												24年	
	2月	3月	4月	5月	6月	7月	8月	9月	10月	11月	12月	1月	2月	
北海道				5.9 (5.5)			5.1 (5.0)			4.4 (5.1)				
全国	4.6	-	-	-	-	-	-	4.2	4.4	4.5	4.5	4.6	4.5	
東北3県を除く	-	4.6	4.7	4.5	4.6	4.7	4.3	-	-	-	-	-	-	

(注) 1. 北海道分は原数値、全国分は季節調整値。

[資料出所：総務省統計局「労働力調査」]

- ( )内は前年同期。
- 季節調整値は新季節指数により改訂されているため、以前の公表値とは若干異なっている。
- 平成23年3～8月における全国の完全失業率は、東日本大震災の影響により岩手県、宮城県及び福島県において調査の実施が困難な状況となっていることから、当該3県を除いた数値により公表している。

## 7 新規求職・新規求人、有効求職・有効求人の推移(パート含む常用)

(単位: 件、人、倍、%、ポイント)

項目 年度・月	新規求職 申込件数	対前年 増減比	新規 求人数	対前年 増減比	新規求人倍率		月間有効 求職者数	対前年 増減比	月間有効 求人 数	対前年 増減比	有効求人倍率	
					原数値	増減差					原数値	増減差
平成14年度	319,896	5.6	239,691	3.9	0.75	▲0.01	*116,058	0.3	*48,509	1.0	0.42	0.00
平成15年度	325,238	1.7	255,123	6.4	0.78	0.03	*114,334	▲1.5	*51,261	5.7	0.45	0.03
平成16年度	322,257	▲0.9	270,202	5.9	0.84	0.06	*110,249	▲3.6	*54,961	7.2	0.50	0.05
平成17年度	322,141	▲0.0	280,704	3.9	0.87	0.03	*109,964	▲0.3	*58,112	5.7	0.53	0.03
平成18年度	321,707	▲0.1	275,631	▲1.8	0.86	▲0.01	*109,350	▲0.6	*57,529	▲1.0	0.53	0.00
平成19年度	319,456	▲0.7	265,826	▲3.6	0.83	▲0.03	*108,092	▲1.2	*55,188	▲4.1	0.51	▲0.02
4月	38,203	▲2.6	22,764	▲5.1	0.60	▲0.01	123,519	▲1.8	58,595	▲4.4	0.47	▲0.02
5月	29,071	0.1	23,293	0.8	0.80	0.00	121,488	▲2.0	57,740	▲1.5	0.48	0.01
6月	25,902	1.2	23,415	▲1.2	0.90	▲0.03	116,227	▲2.3	56,564	▲1.1	0.49	0.01
7月	25,284	6.7	22,077	▲7.8	0.87	▲0.14	112,089	0.2	56,281	▲3.6	0.50	▲0.02
8月	23,910	▲1.7	22,836	▲2.6	0.96	0.00	108,075	0.2	56,495	▲4.7	0.52	▲0.03
9月	22,342	▲10.1	22,000	▲8.2	0.98	0.02	103,070	▲2.0	56,258	▲7.9	0.55	▲0.03
10月	26,542	2.9	22,411	▲2.4	0.84	▲0.05	104,004	▲1.0	56,961	▲4.2	0.55	▲0.02
11月	21,898	▲3.5	19,443	▲2.1	0.89	0.02	100,192	▲1.4	52,488	▲4.0	0.52	▲0.02
12月	18,454	▲2.9	16,451	▲8.1	0.89	▲0.05	94,173	▲0.4	46,513	▲7.0	0.49	▲0.04
1月	27,651	▲2.5	21,903	▲2.2	0.79	0.00	97,745	▲1.0	50,072	▲4.2	0.51	▲0.02
2月	28,227	2.6	23,857	1.5	0.85	0.00	103,631	▲0.7	55,038	▲1.9	0.53	▲0.01
3月	31,972	1.1	25,376	▲5.4	0.79	▲0.06	112,894	▲1.2	59,253	▲4.5	0.52	▲0.02
平成20年度	337,271	5.6	231,622	▲12.9	0.69	▲0.14	*111,848	3.5	*47,848	▲13.3	0.43	▲0.08
4月	38,238	0.1	21,522	▲5.5	0.56	▲0.04	122,466	▲0.9	55,946	▲4.5	0.46	▲0.01
5月	27,911	▲4.0	19,793	▲15.0	0.71	▲0.09	119,297	▲1.8	51,866	▲10.2	0.43	▲0.05
6月	25,783	▲0.5	20,737	▲11.4	0.80	▲0.10	114,873	▲1.2	50,484	▲10.7	0.44	▲0.05
7月	25,705	1.7	20,263	▲8.2	0.79	▲0.08	111,364	▲0.6	49,330	▲12.4	0.44	▲0.06
8月	22,797	▲4.7	18,456	▲19.2	0.81	▲0.15	106,718	▲1.3	48,163	▲14.7	0.45	▲0.07
9月	25,866	15.8	20,847	▲5.2	0.81	▲0.17	106,191	3.0	50,368	▲10.5	0.47	▲0.08
10月	27,347	3.0	19,617	▲12.5	0.72	▲0.12	107,122	3.0	48,738	▲14.4	0.45	▲0.10
11月	22,448	2.5	15,351	▲21.0	0.68	▲0.21	103,164	3.0	43,969	▲16.2	0.43	▲0.09
12月	21,777	18.0	15,558	▲5.4	0.71	▲0.18	99,497	5.7	40,960	▲11.9	0.41	▲0.08
1月	32,973	19.2	18,521	▲15.4	0.56	▲0.23	107,917	10.4	41,863	▲16.4	0.39	▲0.12
2月	30,361	7.6	18,396	▲22.9	0.61	▲0.24	115,064	11.0	44,113	▲19.8	0.38	▲0.15
3月	36,065	12.8	22,561	▲11.1	0.63	▲0.16	128,507	13.8	48,379	▲18.4	0.38	▲0.14
平成21年度	351,058	4.1	222,813	▲3.8	0.63	▲0.06	*123,557	10.5	*43,551	▲9.0	0.35	▲0.08
4月	42,515	11.2	19,634	▲8.8	0.46	▲0.10	139,962	14.3	45,274	▲19.1	0.32	▲0.14
5月	28,625	2.6	16,490	▲16.7	0.58	▲0.13	135,900	13.9	41,706	▲19.6	0.31	▲0.12
6月	29,158	13.1	18,375	▲11.4	0.63	▲0.17	133,353	16.1	42,294	▲16.2	0.32	▲0.12
7月	27,757	8.0	19,033	▲6.1	0.69	▲0.10	128,599	15.5	41,745	▲15.4	0.32	▲0.12
8月	25,233	10.7	17,586	▲4.7	0.70	▲0.11	123,365	15.6	42,153	▲12.5	0.34	▲0.11
9月	26,091	0.9	20,306	▲2.6	0.78	▲0.03	119,866	12.9	45,898	▲8.9	0.38	▲0.09
10月	27,438	0.3	18,885	▲3.7	0.69	▲0.03	118,072	10.2	45,464	▲6.7	0.39	▲0.06
11月	24,326	8.4	15,851	3.3	0.65	▲0.03	113,713	10.2	43,066	▲2.1	0.38	▲0.05
12月	22,906	5.2	13,986	▲10.1	0.61	▲0.10	109,105	9.7	37,818	▲7.7	0.35	▲0.06
1月	29,952	▲9.2	18,144	▲2.0	0.61	0.05	112,567	4.3	40,254	▲3.8	0.36	▲0.03
2月	29,160	▲4.0	20,155	9.6	0.69	0.08	117,044	1.7	45,371	2.9	0.39	0.01
3月	37,897	5.1	24,368	8.0	0.64	0.01	131,132	2.0	51,563	6.6	0.39	0.01
平成22年度	353,025	0.6	246,630	10.7	0.70	0.07	*122,055	▲1.2	*49,510	13.7	0.41	0.06
4月	41,551	▲2.3	21,192	7.9	0.51	0.05	141,260	0.9	49,700	9.8	0.35	0.03
5月	28,845	0.8	19,362	17.4	0.67	0.09	135,624	▲0.2	46,985	12.7	0.35	0.04
6月	29,162	0.0	20,947	14.0	0.72	0.09	130,413	▲2.2	47,629	12.6	0.37	0.05
7月	27,069	▲2.5	20,480	7.6	0.76	0.07	124,180	▲3.4	47,764	14.4	0.38	0.06
8月	26,945	6.8	20,255	15.2	0.75	0.05	121,267	▲1.7	49,790	18.1	0.41	0.07
9月	27,394	5.0	21,474	5.8	0.78	0.00	118,655	▲1.0	50,913	10.9	0.43	0.05
10月	26,292	▲4.2	21,577	14.3	0.82	0.13	116,209	▲1.6	51,907	14.2	0.45	0.06
11月	26,266	8.0	18,772	18.4	0.71	0.06	113,353	▲0.3	50,187	16.5	0.44	0.06
12月	21,736	▲5.1	14,940	6.8	0.69	0.08	106,502	▲2.4	44,489	17.6	0.42	0.07
1月	29,181	▲2.6	19,122	5.4	0.66	0.05	109,842	▲2.4	45,786	13.7	0.42	0.06
2月	31,544	8.2	22,558	11.9	0.72	0.03	116,662	▲0.3	50,891	12.2	0.44	0.05
3月	37,040	▲2.3	25,951	6.5	0.70	0.06	130,693	▲0.3	58,079	12.6	0.44	0.05
平成23年度												
4月	42,616	2.6	23,215	9.5	0.54	0.03	142,013	0.5	56,170	13.0	0.40	0.05
5月	31,704	9.9	20,961	8.3	0.66	▲0.01	138,701	2.3	53,234	13.3	0.38	0.03
6月	29,819	2.3	22,640	8.1	0.76	0.04	134,120	2.8	53,634	12.6	0.40	0.03
7月	25,605	▲5.4	21,612	5.5	0.84	0.08	125,576	1.1	52,675	10.3	0.42	0.04
8月	29,155	8.2	22,897	13.0	0.79	0.04	123,333	1.7	55,755	12.0	0.45	0.04
9月	26,410	▲3.6	24,277	13.1	0.92	0.14	119,774	0.9	58,656	15.2	0.49	0.06
10月	26,412	0.5	22,115	2.5	0.84	0.02	117,210	0.9	57,970	11.7	0.49	0.04
11月	24,900	▲5.2	20,758	10.6	0.83	0.12	111,581	▲1.6	56,174	11.9	0.50	0.06
12月	20,122	▲7.4	17,520	17.3	0.87	0.18	104,299	▲2.1	50,645	13.8	0.49	0.07
1月	28,636	▲1.9	23,856	24.8	0.83	0.17	107,377	▲2.2	54,995	20.1	0.51	0.09
2月	29,542	▲6.3	25,699	13.9	0.87	0.15	113,158	▲3.0	60,908	19.7	0.54	0.10

(注) \*印の数値は年度の平均値。