

平成24年3月の雇用失業情勢について

『 道内の雇用情勢は、先行き不透明ではあるが、
リーマンショック前の水準で推移している 』

概要（新規学卒を除きパートタイムを含む常用）

平成24年3月の有効求人倍率は、0.54倍（前年同月0.44倍）と、前年同月を0.10ポイント上回った。

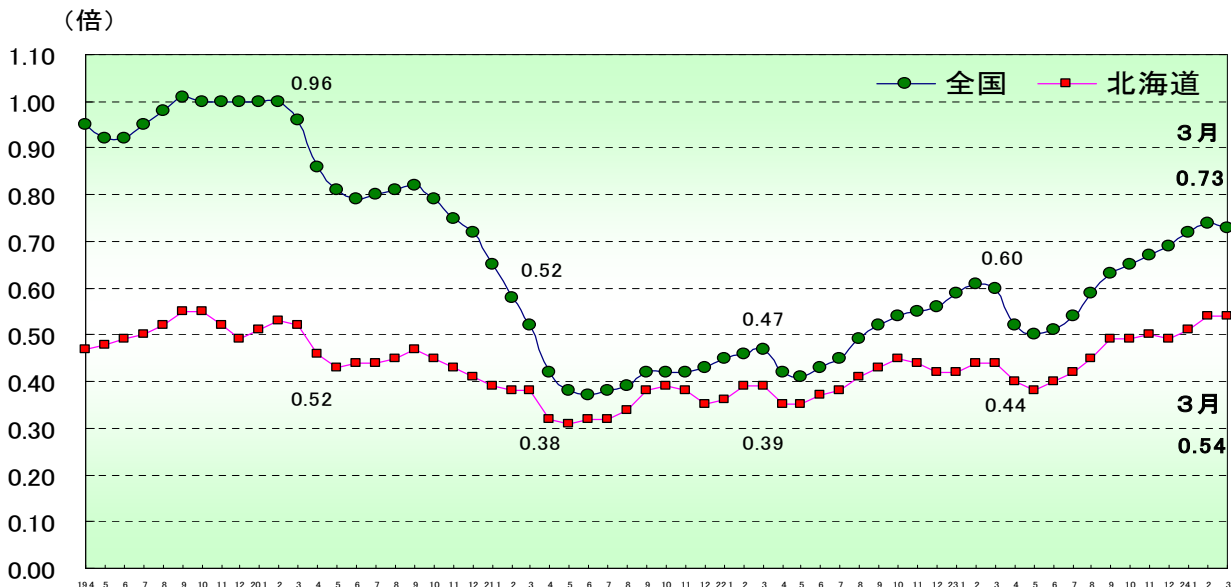
求人

- ・新規求人数は5.8%増加し、26ヶ月連続で前年同月を上回った。
- ・月間有効求人数は14.1%増加し、26ヶ月連続で前年同月を上回った。
- ・新規求人数に占めるパート求人の割合は31.4%（前年同月比1.0ポイント上昇）。

求職

- ・新規求職申込件数は9.5%減少し、5ヶ月連続で前年同月を下回った。
- ・月間有効求職者数は5.3%減少し、5ヶ月連続で前年同月を下回った。
- ・雇用保険資格喪失者数のうち事業主都合離職が28.7%減少し、6ヶ月連続で減少となった。

有効求人倍率の推移



(問い合わせ先)

厚生労働省北海道労働局 職業安定部職業安定課 地方労働市場情報官

TEL 011-709-2311(内線 3672)

URL <http://hokkaido-roudoukyoku.jsite.mhlw.go.jp/>

主たる産業の新規求人の概要（平成24年3月の求人数）

求人増加の主な産業

- ・ **サービス業（4,049人 +25.4% +820人）**
その他の事業サービス業（求人数2,424人、+17.2%）及び職業紹介・労働者派遣業（求人数1,001人、+74.7%）などにおいて求人が大きく増加したことから、全体としては12か月連続で増加となった。
- ・ **建設業（2,367人 +44.0% +723人）**
公共事業などの先行きには不透明感が見られるものの、道外就労求人などが増加したことから、6か月連続で増加となった。
- ・ **医療、福祉（6,146人 +8.8% +495人）**
医療業（求人数2,865人、+13.0%）においては、看護師など各種専門職の欠員補充を中心に増加し、社会保険・社会福祉・介護事業（求人数3,235人、+5.5%）においても、介護員などの欠員補充及び施設の新設などにより求人が増加したことから、全体としては5か月連続で増加となった。
- ・ **製造業（1,954人 +14.3% +244人）**
製造業最大求人数の食料品製造業において求人が大きく増加したことに加え、木材・木製品製造業及び窯業・土石製品製造業などにおいても求人が若干増加したことから、全体としては4か月連続で増加となった。
なお、雇用形態別では、フルタイム（求人数1,517人、+14.1%）及びパートタイム（求人数437人、+15.0%）ともに求人が増加した。
- ・ **運輸業、郵便業（1,438人 +13.8% +174人）**
道路旅客運送業（+7.7%）においては微増にとどまったものの、道路貨物運送業（+24.7%）において大幅に求人が増加したことから、全体としては5か月連続で増加となった。

求人減少の主な産業

- ・ **卸売業、小売業（3,856人 ▲11.8% ▲515人）**
卸売業（求人数747人、▲28.9%）においては、その他の卸売業などで求人が減少し、小売業（求人数3,109人、▲6.4%）においても、飲食料品小売業などで求人が減少したことから、全体としては8か月振りに減少となった。
なお、雇用形態別では、フルタイム（求人数2,380人、▲12.7%）及びパートタイム（求人数1,476人、▲10.3%）ともに求人が減少した。
- ・ **宿泊業、飲食サービス業（1,990人 ▲6.3% ▲133人）**
宿泊業（求人数650人、+1.6%）及び飲食店（求人数1,262人、+14.3%）においては、いずれも求人が増加したものの、前年同月における持ち帰り・配達飲食サービス業での大量求人の反動減により、全体としては4か月振りに減少となった。
- ・ **情報通信業（595人 ▲16.7% ▲119人）**
ソフトウェア業などにおいて求人が増加したものの、前年同月における情報処理・提供サービス業での大量求人の反動減により、全体としては11か月振りに減少となった。

※括弧内は左から新規求人数、前年同月比、前年同月差。

1 新規求人数の状況(パート含む常用)

(単位:人、%、ポイント)

産 業	24年3月	23年3月	増減差	増減比
A,B 農,林,漁業	530	546	▲16	▲2.9
D 建設業	2,367	1,644	723	44.0
E 製造業	1,954	1,710	244	14.3
食料品製造業	1,096	890	206	23.1
窯業・土石製品製造業	84	31	53	171.0
金属製品製造業	107	87	20	23.0
はん用・生産用・業務用・電気機械器具製造業	103	96	7	7.3
輸送用機械器具製造業	105	130	▲25	▲19.2
その他の製造業	459	476	▲17	▲3.6
G 情報通信業	595	714	▲119	▲16.7
H 運輸業,郵便業	1,438	1,264	174	13.8
I 卸売業,小売業	3,856	4,371	▲515	▲11.8
M 宿泊業,飲食サービス業	1,990	2,123	▲133	▲6.3
P 医療,福祉	6,146	5,651	495	8.8
R サービス業(他に分類されないもの)	4,049	3,229	820	25.4
そ の 他	4,535	4,699	▲164	▲3.5
合 計	27,460	25,951	1,509	5.8
新規求人に占めるパートの割合	31.4	30.4	1.0	

(注) 1. 新規学卒を除きパートタイムを含む。

(単位: 人、%)

年度・月	新規求人数		うち常用求人数		うちパート求人数		新規求人数に占める パート求人数の割合
	対前年増減比		対前年増減比		対前年増減比		
平成15年度	255,123	6.4	180,066	5.1	75,057	9.7	29.4
平成16年度	270,202	5.9	188,923	4.9	81,279	8.3	30.1
平成17年度	280,704	3.9	196,190	3.8	84,514	4.0	30.1
平成18年度	275,631	▲1.8	194,397	▲0.9	81,234	▲3.9	29.5
平成19年度	265,826	▲3.6	187,650	▲3.5	78,176	▲3.8	29.4
平成20年度	231,622	▲12.9	160,502	▲14.5	71,120	▲9.0	30.7
平成21年度	222,813	▲3.8	154,279	▲3.9	68,534	▲3.6	30.8
平成22年度	246,630	10.7	171,638	11.3	74,992	9.4	30.4
平成23年度	273,010	10.7	193,586	12.8	79,424	5.9	29.1
平成22年度3月	25,951	6.5	18,053	12.0	7,898	▲4.2	30.4
平成23年度4月	23,215	9.5	16,670	15.7	6,545	▲3.6	28.2
5月	20,961	8.3	15,095	11.2	5,866	1.4	28.0
6月	22,640	8.1	16,391	11.1	6,249	0.8	27.6
7月	21,612	5.5	15,499	8.8	6,113	▲2.0	28.3
8月	22,897	13.0	16,234	17.4	6,663	3.7	29.1
9月	24,277	13.1	17,422	15.6	6,855	7.0	28.2
10月	22,115	2.5	15,457	2.4	6,658	2.6	30.1
11月	20,758	10.6	14,731	15.4	6,027	0.3	29.0
12月	17,520	17.3	12,585	16.9	4,935	18.3	28.2
1月	23,856	24.8	16,698	23.7	7,158	27.3	30.0
2月	25,699	13.9	17,958	15.1	7,741	11.2	30.1
3月	27,460	5.8	18,846	4.4	8,614	9.1	31.4

(注) 新規学卒を除きパートタイムを含む。

2 新規求職者の状況(パート含む常用)

(単位: 件、人、%)

年度・月	新規求職申込件数 対前年増減比	在職者		離職者				無業者	
		対前年増減比		対前年増減比		うち事業主都合離職 対前年増減比	うち自己都合離職 対前年増減比	対前年増減比	
平成15年度	325,238	1.7	-	-	-	-	-	-	-
平成16年度	322,257	▲0.9	48,500	-	230,088	-	83,368	-	136,720
平成17年度	322,141	▲0.0	52,870	9.0	228,584	▲0.7	81,269	▲2.5	137,621
平成18年度	321,707	▲0.1	56,408	6.7	226,008	▲1.1	79,492	▲2.2	136,812
平成19年度	319,456	▲0.7	58,340	3.4	223,468	▲1.1	80,158	0.8	133,186
平成20年度	337,271	5.6	61,668	5.7	235,441	5.4	90,410	12.8	133,404
平成21年度	351,058	4.1	63,186	2.5	245,007	4.1	101,376	12.1	129,891
平成22年度	353,025	0.6	65,371	3.5	235,071	▲4.1	91,995	▲9.3	130,132
平成23年度	348,427	▲1.3	65,994	1.0	227,669	▲3.1	85,171	▲7.4	130,675
平成22年度3月	37,040	▲2.3	8,123	▲2.0	21,555	▲8.9	8,720	▲12.2	11,723
平成23年度4月	42,616	2.6	5,600	5.2	30,125	▲3.0	13,617	▲6.1	14,671
5月	31,704	9.9	5,387	12.6	20,920	3.7	7,834	▲0.6	11,960
6月	29,819	2.3	5,498	2.2	19,345	▲3.0	6,987	▲7.1	11,364
7月	25,605	▲5.4	4,722	▲3.4	16,974	▲9.7	5,816	▲17.8	10,281
8月	29,155	8.2	5,518	3.8	18,684	5.8	6,152	1.1	11,581
9月	26,410	▲3.6	5,023	▲7.6	17,009	▲6.2	5,776	▲6.0	10,381
10月	26,412	0.5	4,691	▲2.3	17,741	▲2.0	6,183	▲4.8	10,637
11月	24,900	▲5.2	4,720	▲2.7	16,582	▲7.3	5,993	▲10.1	9,787
12月	20,122	▲7.4	3,660	▲3.7	13,737	▲6.3	5,594	▲10.7	7,489
1月	28,636	▲1.9	5,889	4.7	18,982	▲0.2	7,197	▲6.5	10,886
2月	29,542	▲6.3	7,592	7.9	17,526	▲2.9	6,241	▲10.3	10,353
3月	33,506	▲9.5	7,694	▲5.3	20,044	▲7.0	7,781	▲10.8	11,285
(構成比)	(100.0)		(23.0)		(59.8)		(23.2)		(33.7)

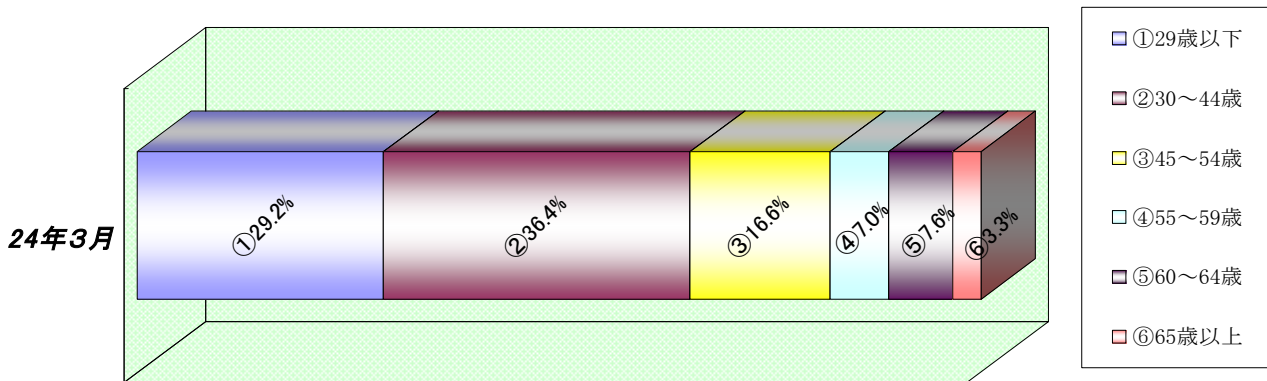
(注) 1. 新規学卒を除きパートタイムを含む。
2. 新規求職申込件数のうち数について、平成15年度以前は統計データがないため、「-」表示している。
また、理由不明のものが存在するため、内訳と新規求職申込件数は必ずしも一致しない。

3 新規求職者の年齢別状況(パート含む常用)

(単位:人、%)

年齢	24年3月			23年3月			増減比		
	計	男	女	計	男	女	計	男	女
29歳以下	9,783	4,471	5,291	11,660	5,322	6,313	▲ 16.1	▲ 16.0	▲ 16.2
30～44歳	12,186	5,160	7,012	12,883	5,494	7,360	▲ 5.4	▲ 6.1	▲ 4.7
45～54歳	5,559	2,517	3,032	5,960	2,813	3,134	▲ 6.7	▲ 10.5	▲ 3.3
55～59歳	2,330	1,361	957	2,783	1,581	1,192	▲ 16.3	▲ 13.9	▲ 19.7
60～64歳	2,539	1,664	867	2,752	1,897	841	▲ 7.7	▲ 12.3	3.1
65歳以上	1,109	748	354	1,002	727	270	10.7	2.9	31.1
合計	33,506	15,921	17,513	37,040	17,834	19,110	▲ 9.5	▲ 10.7	▲ 8.4

【年齢別構成比】



4 雇用保険被保険者数の推移

(単位:人、%)

年度・月	月末被保険者数		資格取得者数		資格喪失者数		うち事業主都合離職		資格喪失者数 に対する事業 主都合離職の 構成比
		対前年増減比		対前年増減比		対前年増減比		対前年増減比	
平成15年度	1,201,724	0.6	271,667	2.5	261,563	0.5	40,211	▲ 12.9	15.4
平成16年度	1,212,112	0.9	267,642	▲ 1.5	253,198	▲ 3.2	36,937	▲ 8.1	14.6
平成17年度	1,219,674	0.6	270,320	1.0	258,682	2.2	36,539	▲ 1.1	14.1
平成18年度	1,231,646	1.0	278,735	3.1	262,157	1.3	35,548	▲ 2.7	13.6
平成19年度	1,265,225	2.7	288,643	3.6	253,323	▲ 3.4	36,811	3.6	14.5
平成20年度	1,266,407	0.1	252,614	▲ 12.5	243,954	▲ 3.7	41,563	12.9	17.0
平成21年度	1,277,908	0.9	250,929	▲ 0.7	233,178	▲ 4.4	40,126	▲ 3.5	17.2
平成22年度	1,300,155	1.7	273,545	9.0	242,998	4.2	32,958	▲ 17.9	13.6
平成23年度	1,307,494	0.6	270,934	▲ 1.0	255,304	5.1	29,338	▲ 11.0	11.5
平成22年度3月	1,300,155	1.7	18,416	10.7	21,055	9.8	3,215	▲ 5.2	15.3
平成23年度4月	1,298,967	1.6	48,440	1.0	49,473	6.4	6,057	▲ 12.6	12.2
5月	1,310,719	1.2	30,745	▲ 8.2	19,566	14.3	2,456	▲ 6.7	12.6
6月	1,314,370	0.9	21,740	▲ 5.2	18,139	11.5	2,179	▲ 0.4	12.0
7月	1,314,508	0.8	19,883	▲ 8.1	19,032	▲ 2.2	2,145	▲ 19.2	11.3
8月	1,315,402	0.8	19,428	1.9	18,202	9.3	2,111	24.8	11.6
9月	1,315,648	0.7	19,082	3.7	17,840	6.2	1,967	10.6	11.0
10月	1,317,508	0.9	22,151	2.0	20,786	1.0	1,948	▲ 8.1	9.4
11月	1,318,699	0.8	19,649	0.0	16,931	1.6	1,677	▲ 19.6	9.9
12月	1,318,567	0.8	17,466	▲ 1.0	16,056	▲ 3.0	1,889	▲ 22.0	11.8
1月	1,311,275	0.6	16,062	▲ 0.6	21,114	6.6	2,608	▲ 11.3	12.4
2月	1,310,371	0.6	17,692	7.3	17,491	12.6	2,008	▲ 12.6	11.5
3月	1,307,494	0.6	18,596	1.0	20,674	▲ 1.8	2,293	▲ 28.7	11.1

(注) 1. 平成22年1月、船員保険の失業部門が雇用保険に統合。

2. 一般被保険者。

3. 月末被保険者数の年度分は3月末の数値。

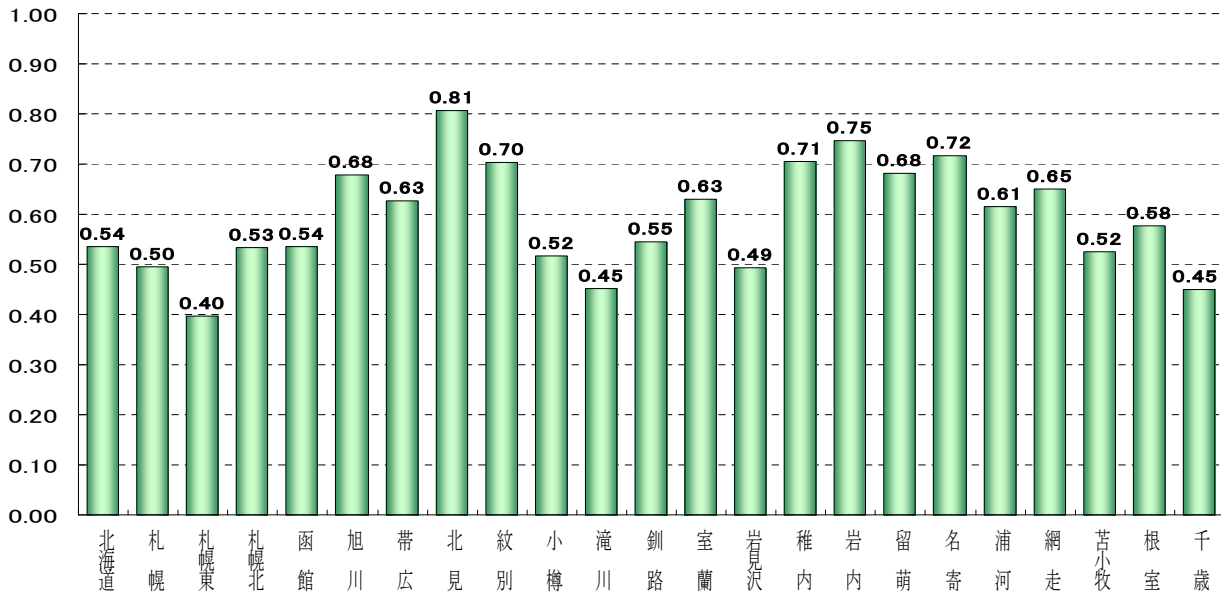
5 職業紹介状況(パート含む常用)

(単位:件、人、倍、%、ポイント)

区分	24年3月	23年3月	増減比(増減差)
新規求職申込件数	33,506	37,040	▲9.5
月間有効求職者数	123,762	130,693	▲5.3
新規求人数	27,460	25,951	5.8
月間有効求人数	66,269	58,079	14.1
就職件数	9,041	8,997	0.5
月間有効求人倍率	0.54	0.44	0.10

(倍)

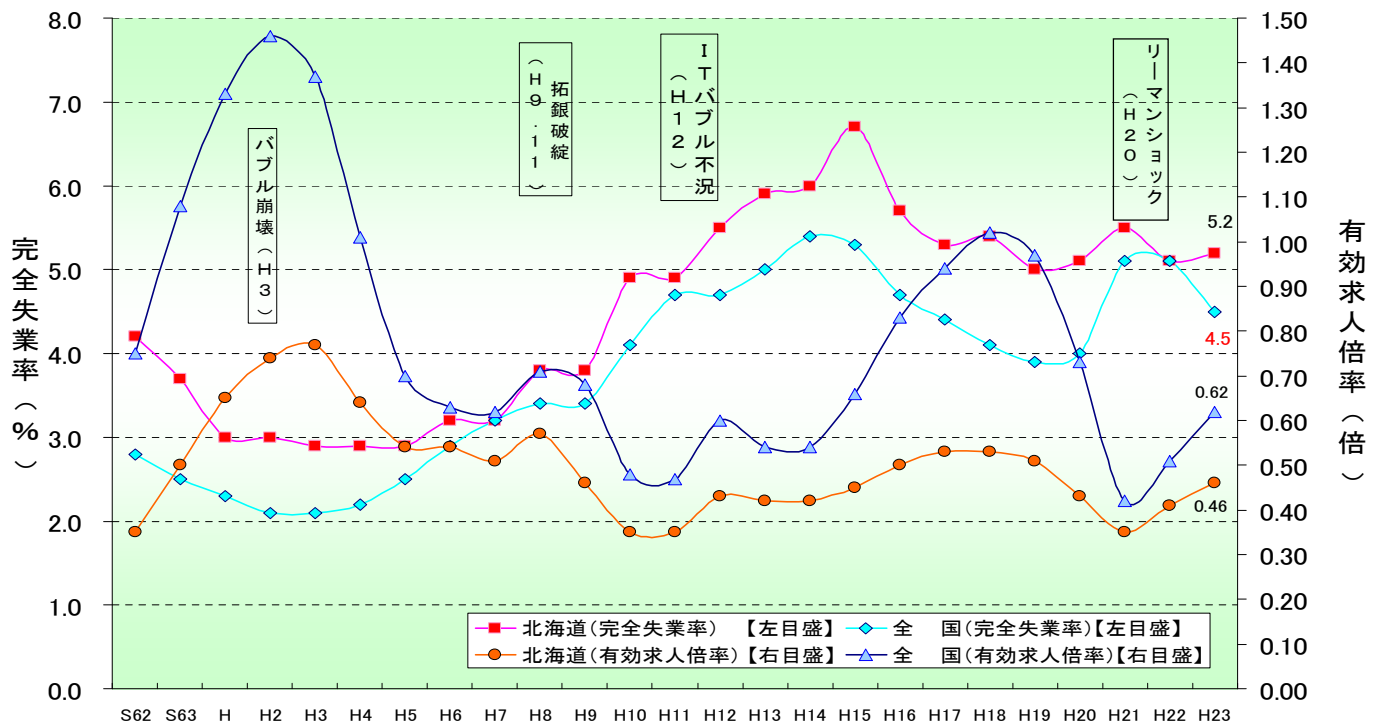
安定所別有効求人倍率



(単位: 件、人、倍、%、ポイント)

安定所	新規求職申込件数		月間有効求職者数		新規求人数		月間有効求人数		有効求人倍率	
	前年比	前年差	前年比	前年差	前年比	前年差	前年比	前年差	前年比	前年差
計	33,506	▲9.5	123,762	▲5.3	27,460	5.8	66,269	14.1	0.54	0.10
札幌	6,553	▲12.2	24,117	▲4.5	5,026	22.9	11,941	30.1	0.50	0.14
札幌東	4,417	▲5.2	18,117	▲4.1	3,023	20.7	7,188	23.3	0.40	0.09
札幌北	3,400	▲7.6	13,732	▲2.1	2,550	▲12.6	7,325	15.7	0.53	0.08
函館	2,850	▲13.3	10,590	▲7.8	2,391	▲7.9	5,669	4.3	0.54	0.07
旭川	2,072	▲12.8	7,954	▲10.2	2,376	7.4	5,401	14.5	0.68	0.15
帯広	1,819	▲15.0	6,690	▲5.5	1,861	7.3	4,191	5.4	0.63	0.07
北見	1,038	▲8.6	3,592	▲6.3	1,106	8.9	2,897	19.0	0.81	0.17
紋別	246	14.4	758	8.6	214	0.5	533	▲5.2	0.70	▲0.11
小樽	1,143	▲7.1	3,865	▲3.5	886	5.5	2,000	8.6	0.52	0.06
滝川	883	▲8.0	3,094	▲3.3	637	1.8	1,397	3.8	0.45	0.03
釧路	1,626	▲11.1	5,763	▲7.7	1,280	4.9	3,141	10.0	0.55	0.09
室蘭	1,440	▲6.4	4,623	▲1.3	1,093	▲2.9	2,915	4.1	0.63	0.03
岩見沢	814	▲10.6	2,758	▲9.2	626	▲23.6	1,359	▲7.1	0.49	0.01
稚内	311	8.0	1,166	2.6	313	35.5	823	37.6	0.71	0.18
岩内	409	1.2	1,167	▲8.4	391	16.7	872	1.2	0.75	0.07
留萌	276	2.2	746	▲4.4	236	▲11.6	509	▲10.9	0.68	▲0.05
名寄	374	▲11.8	1,204	▲5.8	361	▲3.0	863	10.2	0.72	0.11
浦河	311	▲17.9	1,137	▲0.3	301	▲7.1	699	4.8	0.61	0.02
網走	302	▲14.7	1,088	▲5.6	310	▲6.6	708	▲3.1	0.65	0.02
苫小牧	1,686	▲5.9	5,776	▲7.5	1,308	9.7	3,030	14.5	0.52	0.10
根室	455	3.2	1,495	▲7.5	412	19.8	862	10.2	0.58	0.10
千歳	1,081	▲14.6	4,330	▲9.3	759	18.8	1,946	17.1	0.45	0.10

6 有効求人倍率・完全失業率の推移(パート含む常用)



S62 S63 H H2 H3 H4 H5 H6 H7 H8 H9 H10 H11 H12 H13 H14 H15 H16 H17 H18 H19 H20 H21 H22 H23

(注) 1. 完全失業率は年平均、有効求人倍率は年度の数値である。

2. 平成23年の全国の完全失業率は、東日本大震災の影響により調査の実施が困難な状況となっていることから、岩手県、宮城県及び福島県を除いた結果によって集計している。

【有効求人倍率】

(単位：倍、ポイント)

区分	23年												24年		
	3月	4月	5月	6月	7月	8月	9月	10月	11月	12月	1月	2月	3月		
北海道	0.44 (0.05)	0.40 (0.05)	0.38 (0.03)	0.40 (0.03)	0.42 (0.04)	0.45 (0.04)	0.49 (0.06)	0.49 (0.04)	0.50 (0.06)	0.49 (0.07)	0.51 (0.09)	0.54 (0.10)	0.54 (0.10)		
全国	0.60 (0.13)	0.52 (0.10)	0.50 (0.09)	0.51 (0.06)	0.54 (0.09)	0.59 (0.10)	0.63 (0.11)	0.65 (0.11)	0.67 (0.12)	0.69 (0.13)	0.72 (0.13)	0.74 (0.13)	0.73 (0.13)		

(注) 下段()内は対前年同月差。

【完全失業率】

(単位：%)

区分	23年												24年		
	3月	4月	5月	6月	7月	8月	9月	10月	11月	12月	1月	2月	3月		
北海道			5.9 (5.5)			5.1 (5.0)			4.4 (5.1)			5.5 (5.3)			
全国	-	-	-	-	-	-	4.2	4.4	4.5	4.5	4.6	4.5	4.5		
東北3県を除く	4.6	4.7	4.5	4.6	4.7	4.3	-	-	-	-	-	-	-		

(注) 1. 北海道分は原数値、全国分は季節調整値。

[資料出所：総務省統計局「労働力調査」]

2. ()内は前年同期。

3. 季節調整値は新季節指数により改訂されているため、以前の公表値とは若干異なっている。

4. 平成23年3～8月における全国の完全失業率は、東日本大震災の影響により岩手県、宮城県及び福島県において調査の実施が困難な状況となっていることから、当該3県を除いた数値により公表している。

7 新規求職・新規求人、有効求職・有効求人への推移(パート含む常用)

(単位: 件、人、倍、%、ポイント)

項目 年度・月	新規求職 申込件数	対前年 増減比	新規 求人数	対前年 増減比	新規求人倍率		月間有効 求職者数	対前年 増減比	月間有効 求人数	対前年 増減比	有効求人倍率	
					原数値	対前年 増減差					原数値	対前年 増減差
平成14年度	319,896	5.6	239,691	3.9	0.75	▲0.01	*116,058	0.3	*48,509	1.0	0.42	0.00
平成15年度	325,238	1.7	255,123	6.4	0.78	0.03	*114,334	▲1.5	*51,261	5.7	0.45	0.03
平成16年度	322,257	▲0.9	270,202	5.9	0.84	0.06	*110,249	▲3.6	*54,961	7.2	0.50	0.05
平成17年度	322,141	▲0.0	280,704	3.9	0.87	0.03	*109,964	▲0.3	*58,112	5.7	0.53	0.03
平成18年度	321,707	▲0.1	275,631	▲1.8	0.86	▲0.01	*109,350	▲0.6	*57,529	▲1.0	0.53	0.00
平成19年度	319,456	▲0.7	265,826	▲3.6	0.83	▲0.03	*108,092	▲1.2	*55,188	▲4.1	0.51	▲0.02
4月	38,203	▲2.6	22,764	▲5.1	0.60	▲0.01	123,519	▲1.8	58,595	▲4.4	0.47	▲0.02
5月	29,071	0.1	23,293	0.8	0.80	0.00	121,488	▲2.0	57,740	▲1.5	0.48	0.01
6月	25,902	1.2	23,415	▲1.2	0.90	▲0.03	116,227	▲2.3	56,564	▲1.1	0.49	0.01
7月	25,284	6.7	22,077	▲7.8	0.87	▲0.14	112,089	0.2	56,281	▲3.6	0.50	▲0.02
8月	23,910	▲1.7	22,836	▲2.6	0.96	0.00	108,075	0.2	56,495	▲4.7	0.52	▲0.03
9月	22,342	▲10.1	22,000	▲8.2	0.98	0.02	103,070	▲2.0	56,258	▲7.9	0.55	▲0.03
10月	26,542	2.9	22,411	▲2.4	0.84	▲0.05	104,004	▲1.0	56,961	▲4.2	0.55	▲0.02
11月	21,898	▲3.5	19,443	▲2.1	0.89	0.02	100,192	▲1.4	52,488	▲4.0	0.52	▲0.02
12月	18,454	▲2.9	16,451	▲8.1	0.89	▲0.05	94,173	▲0.4	46,513	▲7.0	0.49	▲0.04
1月	27,651	▲2.5	21,903	▲2.2	0.79	0.00	97,745	▲1.0	50,072	▲4.2	0.51	▲0.02
2月	28,227	2.6	23,857	1.5	0.85	0.00	103,631	▲0.7	55,038	▲1.9	0.53	▲0.01
3月	31,972	1.1	25,376	▲5.4	0.79	▲0.06	112,894	▲1.2	59,253	▲4.5	0.52	▲0.02
平成20年度	337,271	5.6	231,622	▲12.9	0.69	▲0.14	*111,848	3.5	*47,848	▲13.3	0.43	▲0.08
4月	38,238	0.1	21,522	▲5.5	0.56	▲0.04	122,466	▲0.9	55,946	▲4.5	0.46	▲0.01
5月	27,911	▲4.0	19,793	▲15.0	0.71	▲0.09	119,297	▲1.8	51,866	▲10.2	0.43	▲0.05
6月	25,783	▲0.5	20,737	▲11.4	0.80	▲0.10	114,873	▲1.2	50,484	▲10.7	0.44	▲0.05
7月	25,705	1.7	20,263	▲8.2	0.79	▲0.08	111,364	▲0.6	49,330	▲12.4	0.44	▲0.06
8月	22,797	▲4.7	18,456	▲19.2	0.81	▲0.15	106,718	▲1.3	48,163	▲14.7	0.45	▲0.07
9月	25,866	15.8	20,847	▲5.2	0.81	▲0.17	106,191	3.0	50,368	▲10.5	0.47	▲0.08
10月	27,347	3.0	19,617	▲12.5	0.72	▲0.12	107,122	3.0	48,738	▲14.4	0.45	▲0.10
11月	22,448	2.5	15,351	▲21.0	0.68	▲0.21	103,164	3.0	43,969	▲16.2	0.43	▲0.09
12月	21,777	18.0	15,558	▲5.4	0.71	▲0.18	99,497	5.7	40,960	▲11.9	0.41	▲0.08
1月	32,973	19.2	18,521	▲15.4	0.56	▲0.23	107,917	10.4	41,863	▲16.4	0.39	▲0.12
2月	30,361	7.6	18,396	▲22.9	0.61	▲0.24	115,064	11.0	44,113	▲19.8	0.38	▲0.15
3月	36,065	12.8	22,561	▲11.1	0.63	▲0.16	128,507	13.8	48,379	▲18.4	0.38	▲0.14
平成21年度	351,058	4.1	222,813	▲3.8	0.63	▲0.06	*123,557	10.5	*43,551	▲9.0	0.35	▲0.08
4月	42,515	11.2	19,634	▲8.8	0.46	▲0.10	139,962	14.3	45,274	▲19.1	0.32	▲0.14
5月	28,625	2.6	16,490	▲16.7	0.58	▲0.13	135,900	13.9	41,706	▲19.6	0.31	▲0.12
6月	29,158	13.1	18,375	▲11.4	0.63	▲0.17	133,353	16.1	42,294	▲16.2	0.32	▲0.12
7月	27,757	8.0	19,033	▲6.1	0.69	▲0.10	128,599	15.5	41,745	▲15.4	0.32	▲0.12
8月	25,233	10.7	17,586	▲4.7	0.70	▲0.11	123,365	15.6	42,153	▲12.5	0.34	▲0.11
9月	26,091	0.9	20,306	▲2.6	0.78	▲0.03	119,866	12.9	45,898	▲8.9	0.38	▲0.09
10月	27,438	0.3	18,885	▲3.7	0.69	▲0.03	118,072	10.2	45,464	▲6.7	0.39	▲0.06
11月	24,326	8.4	15,851	3.3	0.65	▲0.03	113,713	10.2	43,066	▲2.1	0.38	▲0.05
12月	22,906	5.2	13,986	▲10.1	0.61	▲0.10	109,105	9.7	37,818	▲7.7	0.35	▲0.06
1月	29,952	▲9.2	18,144	▲2.0	0.61	0.05	112,567	4.3	40,254	▲3.8	0.36	▲0.03
2月	29,160	▲4.0	20,155	9.6	0.69	0.08	117,044	1.7	45,371	2.9	0.39	0.01
3月	37,897	5.1	24,368	8.0	0.64	0.01	131,132	2.0	51,563	6.6	0.39	0.01
平成22年度	353,025	0.6	246,630	10.7	0.70	0.07	*122,055	▲1.2	*49,510	13.7	0.41	0.06
4月	41,551	▲2.3	21,192	7.9	0.51	0.05	141,260	0.9	49,700	9.8	0.35	0.03
5月	28,845	0.8	19,362	17.4	0.67	0.09	135,624	▲0.2	46,985	12.7	0.35	0.04
6月	29,162	0.0	20,947	14.0	0.72	0.09	130,413	▲2.2	47,629	12.6	0.37	0.05
7月	27,069	▲2.5	20,480	7.6	0.76	0.07	124,180	▲3.4	47,764	14.4	0.38	0.06
8月	26,945	6.8	20,255	15.2	0.75	0.05	121,267	▲1.7	49,790	18.1	0.41	0.07
9月	27,394	5.0	21,474	5.8	0.78	0.00	118,655	▲1.0	50,913	10.9	0.43	0.05
10月	26,292	▲4.2	21,577	14.3	0.82	0.13	116,209	▲1.6	51,907	14.2	0.45	0.06
11月	26,266	8.0	18,772	18.4	0.71	0.06	113,353	▲0.3	50,187	16.5	0.44	0.06
12月	21,736	▲5.1	14,940	6.8	0.69	0.08	106,502	▲2.4	44,489	17.6	0.42	0.07
1月	29,181	▲2.6	19,122	5.4	0.66	0.05	109,842	▲2.4	45,786	13.7	0.42	0.06
2月	31,544	8.2	22,558	11.9	0.72	0.03	116,662	▲0.3	50,891	12.2	0.44	0.05
3月	37,040	▲2.3	25,951	6.5	0.70	0.06	130,693	▲0.3	58,079	12.6	0.44	0.05
平成23年度	348,427	▲1.3	273,010	10.7	0.78	0.08	*121,742	▲0.3	*56,424	14.0	0.46	0.05
4月	42,616	2.6	23,215	9.5	0.54	0.03	142,013	0.5	56,170	13.0	0.40	0.05
5月	31,704	9.9	20,961	8.3	0.66	▲0.01	138,701	2.3	53,234	13.3	0.38	0.03
6月	29,819	2.3	22,640	8.1	0.76	0.04	134,120	2.8	53,634	12.6	0.40	0.03
7月	25,605	▲5.4	21,612	5.5	0.84	0.08	125,576	1.1	52,675	10.3	0.42	0.04
8月	29,155	8.2	22,897	13.0	0.79	0.04	123,333	1.7	55,755	12.0	0.45	0.04
9月	26,410	▲3.6	24,277	13.1	0.92	0.14	119,774	0.9	58,656	15.2	0.49	0.06
10月	26,412	0.5	22,115	2.5	0.84	0.02	117,210	0.9	57,970	11.7	0.49	0.04
11月	24,900	▲5.2	20,758	10.6	0.83	0.12	111,581	▲1.6	56,174	11.9	0.50	0.06
12月	20,122	▲7.4	17,520	17.3	0.87	0.18	104,299	▲2.1	50,645	13.8	0.49	0.07
1月	28,636	▲1.9	23,856	24.8	0.83	0.17	107,377	▲2.2	54,995	20.1	0.51	0.09
2月	29,542	▲6.3	25,699	13.9	0.87	0.15	113,158	▲3.0	60,908	19.7	0.54	0.10
3月	33,506	▲9.5	27,460	5.8	0.82	0.12	123,762	▲5.3	66,269	14.1	0.54	0.10

(注) *印の数値は年度の平均値。