

## 平成25年4月の雇用失業情勢について

『 道内の雇用情勢は、一部先行き不透明ではあるが、  
持ち直しの動きを続けている 』

概要（新規学卒を除きパートタイムを含む常用）

平成25年4月の有効求人倍率は、0.61倍（前年同月0.49倍）と、前年同月を0.12ポイント上回った。

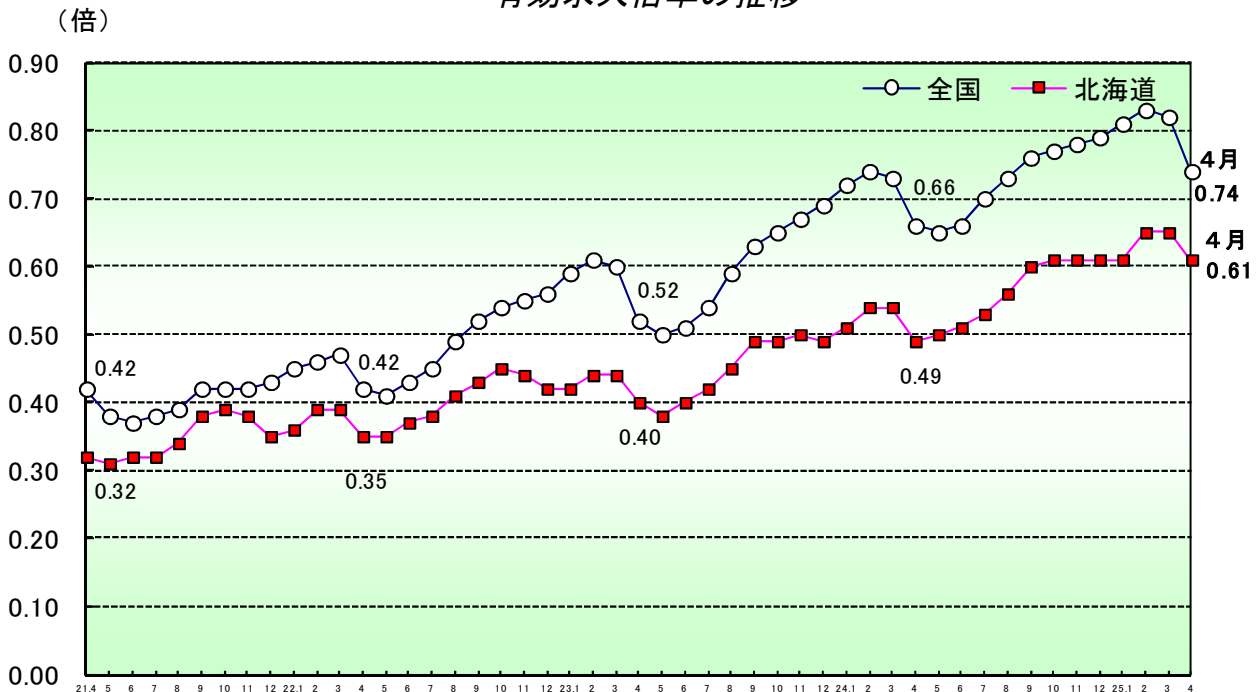
### 求人

- ・新規求人数は13.7%増加し、39ヶ月連続で前年同月を上回った。
- ・月間有効求人数は12.7%増加し、39ヶ月連続で前年同月を上回った。
- ・新規求人数に占めるパート求人の割合は30.5%（前年同月比0.9ポイント増加）。

### 求職

- ・新規求職申込件数は3.2%減少し、18ヶ月連続で前年同月を下回った。
- ・月間有効求職者数は8.3%減少し、18ヶ月連続で前年同月を下回った。
- ・雇用保険資格喪失者数のうち事業主都合離職が2.3%減少し、5ヶ月連続で減少となった。

### 有効求人倍率の推移



(問い合わせ先)

厚生労働省北海道労働局 職業安定部職業安定課 地方労働市場情報官

TEL 011-709-2311(内線 3672)

URL <http://hokkaido-roudoukyoku.site.mhlw.go.jp/>

## 主たる産業の新規求人の概要（平成25年4月の求人数）

### 求人増加の主な産業

- ・建設業（2,904人 +52.3% +997人）

関東方面での土木建築工事や東北地方の復興工事などに関わる求人が78件、280人あった（前年同月は55件、234人）ほか、道内各地でも技術者や作業員の募集があり、12か月連続で増加した。

- ・医療、福祉（6,486人 +10.2% +600人）

医療業（求人数2,650人、+7.7%）、社会保険・社会福祉・介護事業（求人数3,825人、+12.4%）ともに増加したため、全体としても18か月連続で増加となった。

- ・宿泊業、飲食サービス業（2,809人 +25.7% +575人）

絶対数の大きな飲食サービス業で大きく増加（求人数1,705人、+41.3%）したうえ、宿泊業でも増加（求人数756人、+14.0%）ため、全体として2か月連続で増加となった。

- ・サービス業（4,515人 +14.5% +571人）

職業紹介・労働者派遣業が減少（求人数1,262人、▲11.7%）したものの、絶対数の大きいその他の事業サービス業などで増加したため、全体として2か月ぶりで増加となった。

- ・製造業（1,916人 +11.5% +198人）

新規求人数の半数以上を占める食料品製造業が増加（求人数1,102人、+7.6%）し、金属製品や窯業・土石製造業でも増えたため、全体として2か月ぶりで増加となった。

- ・運輸業、郵便業（1,523人 +11.0% +151人）

道路旅客運送業（求人数527人、▲11.1%）は減少したが、道路貨物運送業で大きく増加（求人数874人、+37.4%）したため、全体としては18か月連続で増加となった。

- ・卸売業、小売業（4,401人 +1.1% +50人）

卸売業（求人数755人、▲7.5%）は減少したが、小売業（求人数3,646人、+3.1%）で増加したため、全体としても3か月連続で増加となった。

- ・情報通信業（594人 +4.0% +23人）

通信業では大きく減ったが、ソフトウェア業（求人数366人、+38.6%）で大きく増加したため、全体としては7か月連続しての増加となった。

※括弧内は左から新規求人数、前年同月比、前年同月差。

# 1 新規求人数の状況(パート含む常用)

(単位: 人、%、ポイント)

産業	25年4月	24年4月	増減差	増減比
A,B 農,林,漁業	451	355	96	27.0
D 建設業	2,904	1,907	997	52.3
E 製造業	1,916	1,718	198	11.5
食料品製造業	1,102	1,024	78	7.6
窯業・土石製品製造業	53	34	19	55.9
金属製品製造業	134	75	59	78.7
はん用・生産用・業務用・電気機械器具製造業	122	88	34	38.6
輸送用機械器具製造業	126	126	0	0.0
その他の製造業	379	371	8	2.2
G 情報通信業	594	571	23	4.0
H 運輸業,郵便業	1,523	1,372	151	11.0
I 卸売業,小売業	4,401	4,351	50	1.1
M 宿泊業,飲食サービス業	2,809	2,234	575	25.7
P 医療,福祉	6,486	5,886	600	10.2
R サービス業(他に分類されないもの)	4,515	3,944	571	14.5
その他	3,759	3,481	278	8.0
<b>合計</b>	<b>29,358</b>	<b>25,819</b>	<b>3,539</b>	<b>13.7</b>
新規求人に占めるパートの割合	30.5	29.6	0.9	

(注) 新規学卒を除きパートタイムを含む。

(単位: 人、%)

年度・月	新規求人数		うち常用求人数		うちパート求人数		新規求人に占める パート求人数の割合
	対前年増減比		対前年増減比		対前年増減比		
平成16年度	270,202	5.9	188,923	4.9	81,279	8.3	30.1
平成17年度	280,704	3.9	196,190	3.8	84,514	4.0	30.1
平成18年度	275,631	▲1.8	194,397	▲0.9	81,234	▲3.9	29.5
平成19年度	265,826	▲3.6	187,650	▲3.5	78,176	▲3.8	29.4
平成20年度	231,622	▲12.9	160,502	▲14.5	71,120	▲9.0	30.7
平成21年度	222,813	▲3.8	154,279	▲3.9	68,534	▲3.6	30.8
平成22年度	246,630	10.7	171,638	11.3	74,992	9.4	30.4
平成23年度	273,010	10.7	193,586	12.8	79,424	5.9	29.1
平成24年度	299,317	9.6	210,371	8.7	88,946	12.0	29.7
平成24年度4月	25,819	11.2	18,170	9.0	7,649	16.9	29.6
5月	24,821	18.4	17,642	16.9	7,179	22.4	28.9
6月	23,066	1.9	16,259	▲0.8	6,807	8.9	29.5
7月	24,433	13.1	17,296	11.6	7,137	16.8	29.2
8月	24,574	7.3	17,159	5.7	7,415	11.3	30.2
9月	25,564	5.3	17,672	1.4	7,892	15.1	30.9
10月	26,780	21.1	18,724	21.1	8,056	21.0	30.1
11月	22,723	9.5	15,947	8.3	6,776	12.4	29.8
12月	19,329	10.3	13,783	9.5	5,546	12.4	28.7
1月	25,908	8.6	18,432	10.4	7,476	4.4	28.9
2月	27,439	6.8	19,291	7.4	8,148	5.3	29.7
3月	28,861	5.1	19,996	6.1	8,865	2.9	30.7
平成25年度4月	29,358	13.7	20,401	12.3	8,957	17.1	30.5

(注) 新規学卒を除きパートタイムを含む。

# 2 新規求職者の状況(パート含む常用)

(単位: 件、人、%)

年度・月	新規求職申込件数		在職者		離職者				無業者			
	対前年増減比		対前年増減比		対前年増減比		うち事業主都合離職 対前年増減比	うち自己都合離職 対前年増減比	対前年増減比			
平成16年度	322,257	▲0.9	48,500	-	230,088	-	83,368	-	136,720	-	42,067	-
平成17年度	322,141	0.0	52,870	9.0	228,584	▲0.7	81,269	▲2.5	137,621	0.7	40,686	▲3.3
平成18年度	321,707	▲0.1	56,408	6.7	226,008	▲1.1	79,492	▲2.2	136,812	▲0.6	39,291	▲3.4
平成19年度	319,456	▲0.7	58,340	3.4	223,468	▲1.1	80,158	0.8	133,186	▲2.7	37,648	▲4.2
平成20年度	337,271	5.6	61,668	5.7	235,441	5.4	90,410	12.8	133,404	0.2	40,161	6.7
平成21年度	351,058	4.1	63,186	2.5	245,007	4.1	101,376	12.1	129,891	▲2.6	42,865	6.7
平成22年度	353,025	0.6	65,371	3.5	235,071	▲4.1	91,995	▲9.3	130,132	0.2	52,583	22.7
平成23年度	348,427	▲1.3	65,994	1.0	227,669	▲3.1	85,171	▲7.4	130,675	0.4	54,764	4.1
平成24年度	309,819	▲11.1	64,781	▲1.8	203,020	▲10.8	71,671	▲15.9	120,803	▲7.6	42,018	▲23.3
平成24年度4月	37,509	▲12.0	5,038	▲10.0	27,497	▲8.7	11,998	▲11.9	13,661	▲6.9	4,974	▲27.8
5月	29,424	▲7.2	5,199	▲3.5	19,893	▲4.9	6,938	▲11.4	11,897	▲0.5	4,332	▲19.7
6月	24,612	▲17.5	4,957	▲9.8	16,284	▲15.8	5,401	▲22.7	10,075	▲11.3	3,371	▲32.3
7月	23,639	▲7.7	4,614	▲2.3	15,853	▲6.6	5,117	▲12.0	9,981	▲2.9	3,172	▲18.9
8月	23,848	▲18.2	4,979	▲9.8	15,297	▲18.1	4,550	▲26.0	9,980	▲13.8	3,572	▲27.9
9月	23,368	▲11.5	5,181	3.1	14,862	▲12.6	4,555	▲21.1	9,563	▲7.9	3,325	▲24.1
10月	26,187	▲0.9	5,196	10.8	17,632	▲0.6	5,873	▲5.0	10,888	2.4	3,359	▲15.6
11月	22,254	▲10.6	4,485	▲5.0	14,856	▲10.4	5,199	▲13.2	8,907	▲9.0	2,913	▲19.0
12月	17,222	▲14.4	3,662	0.1	11,585	▲15.7	4,459	▲20.3	6,602	▲11.8	1,975	▲27.5
1月	26,941	▲5.9	6,307	7.1	17,469	▲8.0	6,195	▲13.9	10,473	▲3.8	3,165	▲15.9
2月	26,301	▲11.0	7,658	0.9	15,166	▲13.5	5,289	▲15.3	9,104	▲12.1	3,477	▲21.4
3月	28,514	▲14.9	7,505	▲2.5	16,626	▲17.1	6,097	▲21.6	9,672	▲14.3	4,383	▲24.0
平成25年度4月	36,320	▲3.2	5,341	6.0	26,336	▲4.2	10,965	▲8.6	13,539	▲0.9	4,643	▲6.7
(構成比)	(100.0)		(14.7)		(72.5)		(30.2)		(37.3)		(12.8)	

(注) 1. 新規学卒を除きパートタイムを含む。

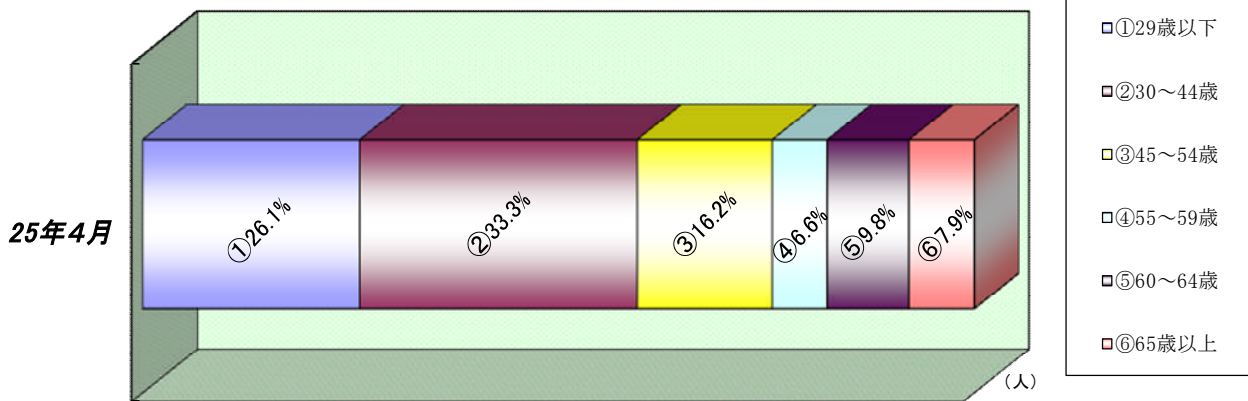
2. 新規求職申込件数のうち数について、平成15年度以前は統計データがないため、「-」表示している。  
また、理由不明のものが存在するため、内訳と新規求職申込件数は必ずしも一致しない。

### 3 新規求職者の年齢別状況(パート含む常用)

(単位:人、%)

年齢	25年4月			24年4月			増減比		
	計	男	女	計	男	女	計	男	女
29歳以下	9,489	3,925	5,548	10,096	4,136	5,938	▲ 6.0	▲ 5.1	▲ 6.6
30～44歳	12,111	4,515	7,579	12,647	4,970	7,655	▲ 4.2	▲ 9.2	▲ 1.0
45～54歳	5,900	2,309	3,576	5,853	2,494	3,348	0.8	▲ 7.4	6.8
55～59歳	2,397	1,198	1,196	2,590	1,390	1,197	▲ 7.5	▲ 13.8	▲ 0.1
60～64歳	3,567	1,990	1,573	3,786	2,167	1,608	▲ 5.8	▲ 8.2	▲ 2.2
65歳以上	2,856	2,081	770	2,537	1,874	654	12.6	11.0	17.7
合計	36,320	16,018	20,242	37,509	17,031	20,400	▲ 3.2	▲ 5.9	▲ 0.8

#### 【年齢別構成比】



### 4 雇用保険被保険者数の推移

(単位:人、%)

年度・月	月末被保険者数		資格取得者数		資格喪失者数		うち事業主都合離職		資格喪失者数に対する事業主都合離職の構成比
		対前年増減比		対前年増減比		対前年増減比		対前年増減比	
平成16年度	1,212,112	0.9	267,642	▲1.5	253,198	▲3.2	36,937	▲8.1	14.6
平成17年度	1,219,674	0.6	270,320	1.0	258,682	2.2	36,539	▲1.1	14.1
平成18年度	1,231,646	1.0	278,735	3.1	262,157	1.3	35,548	▲2.7	13.6
平成19年度	1,265,225	2.7	288,643	3.6	253,323	▲3.4	36,811	3.6	14.5
平成20年度	1,266,407	0.1	252,614	▲12.5	243,954	▲3.7	41,563	12.9	17.0
平成21年度	1,277,908	0.9	250,929	▲0.7	233,178	▲4.4	40,126	▲3.5	17.2
平成22年度	1,300,155	1.7	273,545	9.0	242,998	4.2	32,958	▲17.9	13.6
平成23年度	1,307,494	0.6	270,934	▲1.0	255,304	5.1	29,338	▲11.0	11.5
平成24年度	1,316,054	0.7	278,378	2.7	258,349	1.2	25,741	▲12.3	10.0
平成24年度4月	1,308,482	0.7	50,479	4.2	49,045	▲0.9	5,084	▲16.1	10.4
5月	1,322,289	0.9	33,903	10.3	21,141	8.0	2,033	▲17.2	9.6
6月	1,325,870	0.9	21,690	▲0.2	17,771	▲2.0	1,928	▲11.5	10.8
7月	1,326,197	0.9	21,411	7.7	20,479	7.6	1,989	▲7.3	9.7
8月	1,325,728	0.8	19,141	▲1.5	18,925	4.0	1,521	▲27.9	8.0
9月	1,324,410	0.7	17,124	▲10.3	17,045	▲4.5	1,329	▲32.4	7.8
10月	1,323,473	0.5	23,716	7.1	22,829	9.8	2,294	17.8	10.0
11月	1,325,342	0.5	20,611	4.9	17,442	3.0	1,771	5.6	10.2
12月	1,325,331	0.5	17,454	▲0.1	16,224	1.0	1,852	▲2.0	11.4
1月	1,319,083	0.6	16,154	0.6	20,384	▲3.5	2,015	▲22.7	9.9
2月	1,318,173	0.6	17,264	▲2.4	16,678	▲4.6	1,847	▲8.0	11.1
3月	1,316,054	0.7	19,431	4.5	20,386	▲1.4	2,078	▲9.4	10.2
平成25年度4月	1,319,935	0.9	53,522	6.0	49,612	1.2	4,966	▲2.3	10.0

(注)1. 平成22年1月、船員保険の失業部門が雇用保険に統合。

2. 一般被保険者。

3. 月末被保険者数の年度分は3月末の数値。

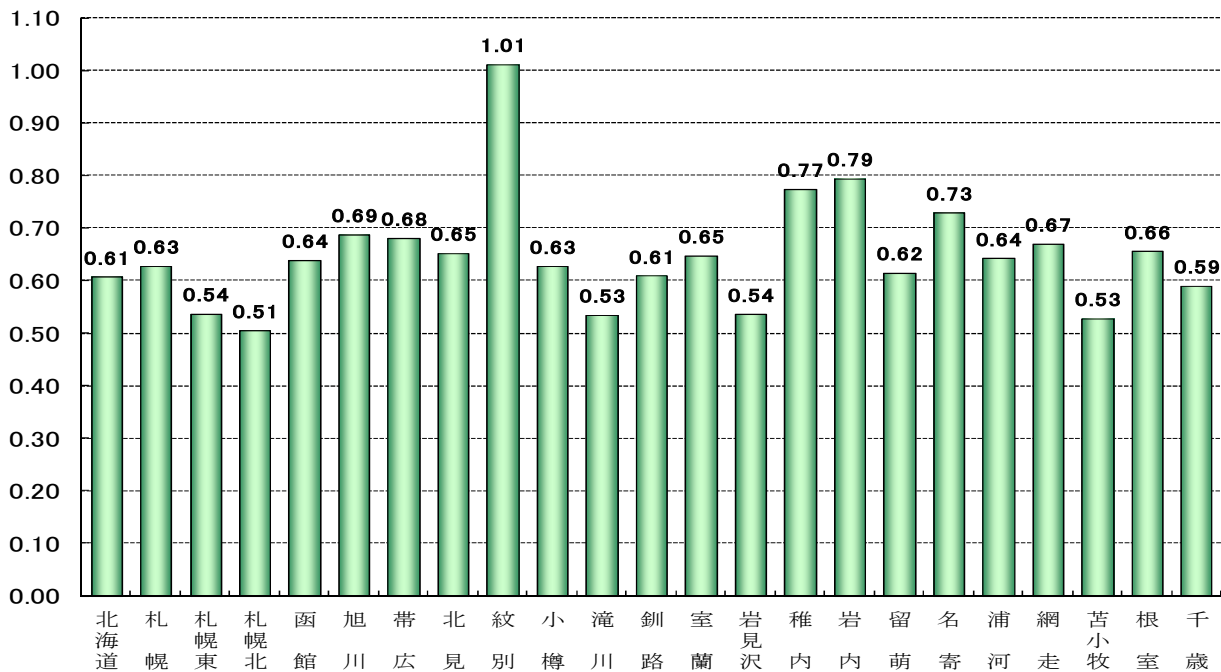
## 5 職業紹介状況(パート含む常用)

(単位:件、人、倍、%、ポイント)

区分	25年4月	24年4月	増減比(増減差)
新規求職申込件数	36,320	37,509	▲3.2
月間有効求職者数	120,147	131,093	▲8.3
新規求人数	29,358	25,819	13.7
月間有効求人数	72,876	64,681	12.7
就職件数	9,427	9,107	3.5
月間有効求人倍率	0.61	0.49	0.12

(倍)

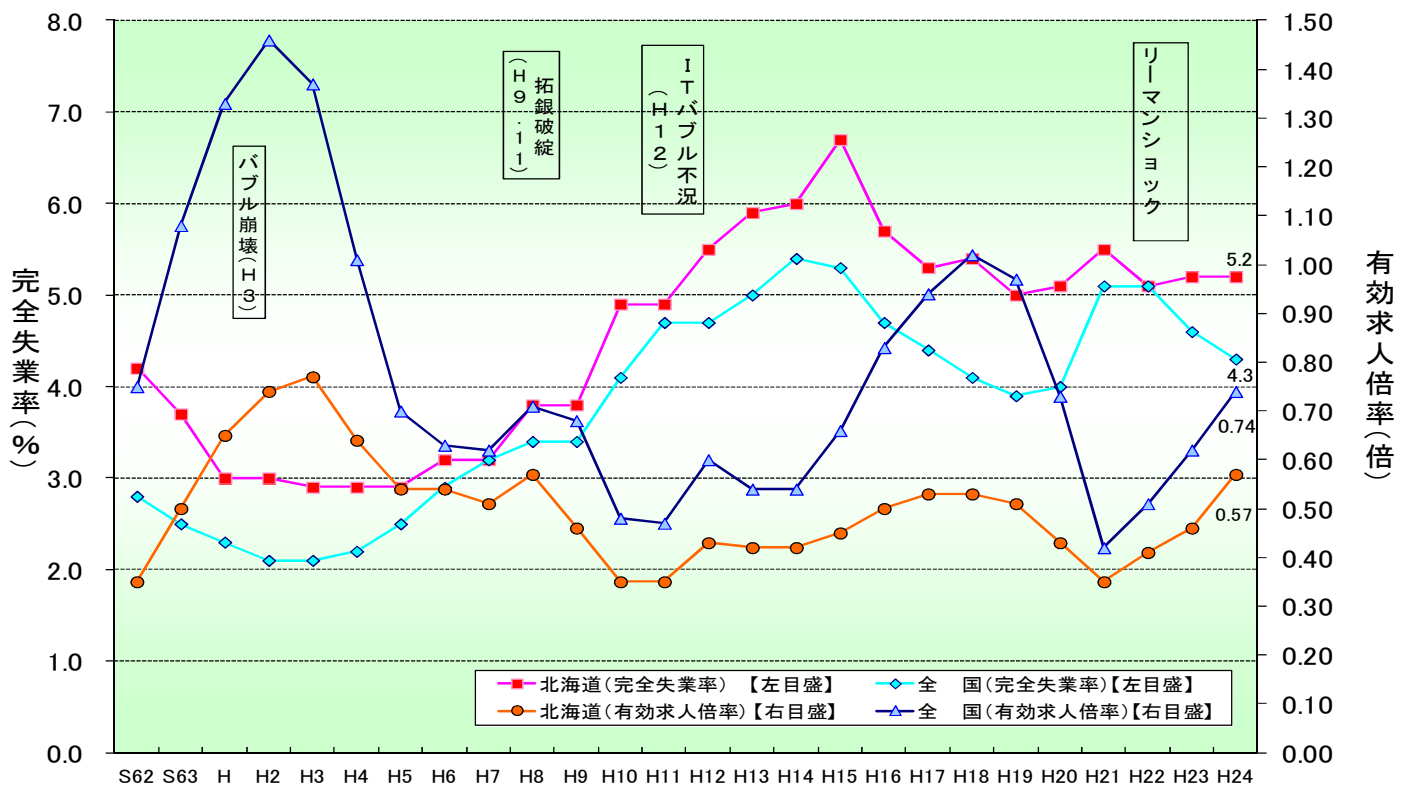
安定所別有効求人倍率



(単位: 件、人、倍、%、ポイント)

安定所	新規求職申込件数		月間有効求職者数		新規求人数		月間有効求人数		有効求人倍率	
	前年比	前年差	前年比	前年差	前年比	前年差	前年比	前年差	前年差	前年差
計	36,320	▲3.2	120,147	▲8.3	29,358	13.7	72,876	12.7	0.61	0.12
札幌	6,733	▲2.9	22,856	▲8.7	5,636	25.4	14,359	20.7	0.63	0.15
札幌東	5,295	▲1.5	17,856	▲8.4	3,561	25.5	9,595	37.7	0.54	0.18
札幌北	3,757	▲9.8	12,942	▲13.1	2,716	▲11.7	6,536	▲12.3	0.51	0.01
函館	2,882	▲6.6	10,064	▲9.3	2,845	26.2	6,431	19.5	0.64	0.16
旭川	2,426	▲5.2	8,318	▲2.6	2,052	1.4	5,720	5.3	0.69	0.05
帯広	2,018	▲1.7	6,361	▲6.7	1,915	21.3	4,331	7.9	0.68	0.09
北見	1,162	▲0.3	3,696	▲4.0	959	▲11.9	2,411	▲13.8	0.65	▲0.08
紋別	235	16.3	670	▲14.6	317	36.1	678	30.1	1.01	0.35
小樽	1,073	▲0.5	3,429	▲12.8	879	12.7	2,152	11.2	0.63	0.14
滝川	972	1.6	2,946	▲10.5	575	8.9	1,575	18.6	0.53	0.13
釧路	1,684	▲2.0	5,322	▲11.0	1,426	11.1	3,240	5.4	0.61	0.10
室蘭	1,508	▲2.0	4,693	▲3.6	1,231	13.0	3,039	10.6	0.65	0.09
岩見沢	834	▲10.1	2,724	▲10.0	606	23.7	1,460	12.5	0.54	0.11
稚内	329	▲4.4	1,147	▲2.5	352	▲1.7	888	15.2	0.77	0.11
岩内	455	9.4	1,259	▲5.1	367	9.2	1,000	23.9	0.79	0.18
留萌	259	4.9	793	1.8	194	10.9	488	10.9	0.62	0.06
名寄	469	17.0	1,363	1.7	401	24.5	994	19.5	0.73	0.11
浦河	370	1.9	1,129	▲5.1	317	17.8	725	16.6	0.64	0.12
網走	337	▲16.6	1,063	▲11.3	259	10.2	712	6.4	0.67	0.11
苫小牧	1,834	▲0.8	5,793	▲7.4	1,376	15.1	3,060	5.0	0.53	0.06
根室	495	▲1.6	1,588	▲3.4	443	5.7	1,041	11.5	0.66	0.09
千歳	1,193	▲2.6	4,135	▲9.6	931	23.0	2,441	31.8	0.59	0.19

## 6 有効求人倍率・完全失業率の推移(パート含む常用)



(注)1. 完全失業率は年平均、有効求人倍率は年度の数値である。

2. 平成23年の全国の完全失業率は、東日本大震災の影響により調査の実施が困難な状況となったことから、岩手県、宮城県、及び福島県の数値を補完的に推計した結果によって集計している。

### 【有効求人倍率】

(単位：倍、ポイント)

区分	24年												25年			
	4月	5月	6月	7月	8月	9月	10月	11月	12月	1月	2月	3月	4月			
北海道	0.49 (0.09)	0.50 (0.12)	0.51 (0.11)	0.53 (0.11)	0.56 (0.11)	0.60 (0.11)	0.61 (0.12)	0.61 (0.11)	0.61 (0.12)	0.61 (0.10)	0.65 (0.11)	0.65 (0.11)	0.61 (0.12)			
全国	0.66 (0.14)	0.65 (0.15)	0.66 (0.15)	0.70 (0.16)	0.73 (0.14)	0.76 (0.13)	0.77 (0.12)	0.78 (0.11)	0.79 (0.10)	0.81 (0.09)	0.83 (0.09)	0.82 (0.09)	0.74 (0.08)			

(注) 1. 下段 ( ) 内は対前年同月差。

2. 北海道、全国ともに常用原数値である。

### 【完全失業率】

(単位：%)

区分	24年												25年			
	4月	5月	6月	7月	8月	9月	10月	11月	12月	1月	2月	3月	4月			
北海道		5.7 (5.9)			5.0 (5.1)			4.7 (4.4)			5.0 (5.5)					
全国	4.6	4.4	4.3	4.3	4.2	4.2	4.2	4.1	4.2	4.2	4.3	4.1	4.1			

(注) 1. 北海道分は原数値、全国分は季節調整値。

[資料出所：総務省統計局「労働力調査」]

2. ( ) 内は前年同期。

3. 季節調整値は新季節指数により改訂されているため、以前の公表値とは若干異なっている。

## 7 新規求職・新規求人、有効求職・有効求人推移(パート含む常用)

(単位: 件、人、倍、%、ポイント)

項目 年度・月	新規求職 申込件数	対前年 増減比	新規 求人 数	対前年 増減比	新規求人倍率		月間有効 求職者数	対前年 増減比	月間有効 求人 数	対前年 増減比	有効求人倍率	
					原数値	対前年 増減差					原数値	対前年 増減差
平成16年度	322,257	▲0.9	270,202	5.9	0.84	0.06	*110,249	▲3.6	*54,961	7.2	0.50	0.05
平成17年度	322,141	0.0	280,704	3.9	0.87	0.03	*109,964	▲0.3	*58,112	5.7	0.53	0.03
平成18年度	321,707	▲0.1	275,631	▲1.8	0.86	▲0.01	*109,350	▲0.6	*57,529	▲1.0	0.53	0.00
平成19年度	319,456	▲0.7	265,826	▲3.6	0.83	▲0.03	*108,092	▲1.2	*55,188	▲4.1	0.51	▲0.02
平成20年度	337,271	5.6	231,622	▲12.9	0.69	▲0.14	*111,848	3.5	*47,848	▲13.3	0.43	▲0.08
平成21年度	351,058	4.1	222,813	▲3.8	0.63	▲0.06	*123,557	10.5	*43,551	▲9.0	0.35	▲0.08
4月	42,515	11.2	19,634	▲8.8	0.46	▲0.10	139,962	14.3	45,274	▲19.1	0.32	▲0.14
5月	28,625	2.6	16,490	▲16.7	0.58	▲0.13	135,900	13.9	41,706	▲19.6	0.31	▲0.12
6月	29,158	13.1	18,375	▲11.4	0.63	▲0.17	133,353	16.1	42,294	▲16.2	0.32	▲0.12
7月	27,757	8.0	19,033	▲6.1	0.69	▲0.10	128,599	15.5	41,745	▲15.4	0.32	▲0.12
8月	25,233	10.7	17,586	▲4.7	0.70	▲0.11	123,365	15.6	42,153	▲12.5	0.34	▲0.11
9月	26,091	0.9	20,306	▲2.6	0.78	▲0.03	119,866	12.9	45,898	▲8.9	0.38	▲0.09
10月	27,438	0.3	18,885	▲3.7	0.69	▲0.03	118,072	10.2	45,464	▲6.7	0.39	▲0.06
11月	24,326	8.4	15,851	3.3	0.65	▲0.03	113,713	10.2	43,066	▲2.1	0.38	▲0.05
12月	22,906	5.2	13,986	▲10.1	0.61	▲0.10	109,105	9.7	37,818	▲7.7	0.35	▲0.06
1月	29,952	▲9.2	18,144	▲2.0	0.61	0.05	112,567	4.3	40,254	▲3.8	0.36	▲0.03
2月	29,160	▲4.0	20,155	9.6	0.69	0.08	117,044	1.7	45,371	2.9	0.39	0.01
3月	37,897	5.1	24,368	8.0	0.64	0.01	131,132	2.0	51,563	6.6	0.39	0.01
平成22年度	353,025	0.6	246,630	10.7	0.70	0.07	*122,055	▲1.2	*49,510	13.7	0.41	0.06
4月	41,551	▲2.3	21,192	7.9	0.51	0.05	141,260	0.9	49,700	9.8	0.35	0.03
5月	28,845	0.8	19,362	17.4	0.67	0.09	135,624	▲0.2	46,985	12.7	0.35	0.04
6月	29,162	0.0	20,947	14.0	0.72	0.09	130,413	▲2.2	47,629	12.6	0.37	0.05
7月	27,069	▲2.5	20,480	7.6	0.76	0.07	124,180	▲3.4	47,764	14.4	0.38	0.06
8月	26,945	6.8	20,255	15.2	0.75	0.05	121,267	▲1.7	49,790	18.1	0.41	0.07
9月	27,394	5.0	21,474	5.8	0.78	0.00	118,655	▲1.0	50,913	10.9	0.43	0.05
10月	26,292	▲4.2	21,577	14.3	0.82	0.13	116,209	▲1.6	51,907	14.2	0.45	0.06
11月	26,266	8.0	18,772	18.4	0.71	0.06	113,353	▲0.3	50,187	16.5	0.44	0.06
12月	21,736	▲5.1	14,940	6.8	0.69	0.08	106,502	▲2.4	44,489	17.6	0.42	0.07
1月	29,181	▲2.6	19,122	5.4	0.66	0.05	109,842	▲2.4	45,786	13.7	0.42	0.06
2月	31,544	8.2	22,558	11.9	0.72	0.03	116,662	▲0.3	50,891	12.2	0.44	0.05
3月	37,040	▲2.3	25,951	6.5	0.70	0.06	130,693	▲0.3	58,079	12.6	0.44	0.05
平成23年度	348,427	▲1.3	273,010	10.7	0.78	0.08	*121,742	▲0.3	*56,424	14.0	0.46	0.05
4月	42,616	2.6	23,215	9.5	0.54	0.03	142,013	0.5	56,170	13.0	0.40	0.05
5月	31,704	9.9	20,961	8.3	0.66	▲0.01	138,701	2.3	53,234	13.3	0.38	0.03
6月	29,819	2.3	22,640	8.1	0.76	0.04	134,120	2.8	53,634	12.6	0.40	0.03
7月	25,605	▲5.4	21,612	5.5	0.84	0.08	125,576	1.1	52,675	10.3	0.42	0.04
8月	29,155	8.2	22,897	13.0	0.79	0.04	123,333	1.7	55,755	12.0	0.45	0.04
9月	26,410	▲3.6	24,277	13.1	0.92	0.14	119,774	0.9	58,656	15.2	0.49	0.06
10月	26,412	0.5	22,115	2.5	0.84	0.02	117,210	0.9	57,970	11.7	0.49	0.04
11月	24,900	▲5.2	20,758	10.6	0.83	0.12	111,581	▲1.6	56,174	11.9	0.50	0.06
12月	20,122	▲7.4	17,520	17.3	0.87	0.18	104,299	▲2.1	50,645	13.8	0.49	0.07
1月	28,636	▲1.9	23,856	24.8	0.83	0.17	107,377	▲2.2	54,995	20.1	0.51	0.09
2月	29,542	▲6.3	25,699	13.9	0.87	0.15	113,158	▲3.0	60,908	19.7	0.54	0.10
3月	33,506	▲9.5	27,460	5.8	0.82	0.12	123,762	▲5.3	66,269	14.1	0.54	0.10
平成24年度	309,819	▲11.1	299,317	9.6	0.97	0.19	*111,830	▲8.1	*64,134	13.7	0.57	0.11
4月	37,509	▲12.0	25,819	11.2	0.69	0.15	131,093	▲7.7	64,681	15.2	0.49	0.09
5月	29,424	▲7.2	24,821	18.4	0.84	0.18	129,039	▲7.0	63,991	20.2	0.50	0.12
6月	24,612	▲17.5	23,066	1.9	0.94	0.18	121,323	▲9.5	61,589	14.8	0.51	0.11
7月	23,639	▲7.7	24,433	13.1	1.03	0.19	115,220	▲8.2	61,195	16.2	0.53	0.11
8月	23,848	▲18.2	24,574	7.3	1.03	0.24	111,348	▲9.7	62,185	11.5	0.56	0.11
9月	23,368	▲11.5	25,564	5.3	1.09	0.17	108,441	▲9.5	65,348	11.4	0.60	0.11
10月	26,187	▲0.9	26,780	21.1	1.02	0.18	109,370	▲6.7	67,157	15.8	0.61	0.12
11月	22,254	▲10.6	22,723	9.5	1.02	0.19	104,939	▲6.0	64,281	14.4	0.61	0.11
12月	17,222	▲14.4	19,329	10.3	1.12	0.25	96,498	▲7.5	58,393	15.3	0.61	0.12
1月	26,941	▲5.9	25,908	8.6	0.96	0.13	99,455	▲7.4	61,044	11.0	0.61	0.10
2月	26,301	▲11.0	27,439	6.8	1.04	0.17	103,812	▲8.3	67,108	10.2	0.65	0.11
3月	28,514	▲14.9	28,861	5.1	1.01	0.19	111,425	▲10.0	72,636	9.6	0.65	0.11
平成25年度												
4月	36,320	▲3.2	29,358	13.7	0.81	0.12	120,147	▲8.3	72,876	12.7	0.61	0.12

(注) \*印の数値は年度の平均値。



## 8 職種別求人・求職状況(パート含む常用)

【平成25年4月内容】

(単位：倍、人、ポイント、%)

	月間有効求人倍率		月間有効求人数		月間有効求職者数	
		前年差		前年比		前年比
<b>職業計</b>	<b>0.61</b>	<b>0.12</b>	<b>72,876</b>	<b>12.7</b>	<b>120,147</b>	<b>▲8.3</b>
管理的職業	0.62	▲0.12	176	▲10.7	282	5.6
専門的・技術的職業	1.08	0.20	15,876	5.7	14,645	▲14.1
開発・製造技術者	0.50	0.01	477	22.6	957	21.3
建築・土木・測量技術者	2.23	1.04	2,691	40.7	1,206	▲24.8
情報処理・通信技術者	1.30	0.53	1,600	46.5	1,228	▲13.2
医師、薬剤師等	4.10	▲0.32	725	▲10.4	177	▲3.3
看護師、保健師等	1.61	▲0.16	4,413	▲6.3	2,748	3.1
医療技術者、栄養士等	1.02	0.08	1,646	▲3.4	1,615	▲11.2
保育士、福祉相談員等	0.70	0.13	2,539	▲15.5	3,616	▲31.3
事務的職業	0.22	0.03	6,842	8.0	31,812	▲4.5
一般事務員	0.18	0.02	5,243	10.7	28,453	▲5.1
会計・経理事務員	0.38	0.07	509	9.2	1,339	▲11.8
営業・販売事務員	0.46	▲0.15	543	▲20.0	1,175	6.0
販売の職業	0.71	0.12	9,390	5.0	13,237	▲12.0
販売店員、訪問販売員	0.72	0.14	6,285	7.2	8,749	▲14.1
保険外交員、サービス外交員	1.09	0.27	229	6.5	211	▲19.8
営業員	0.67	0.05	2,876	0.5	4,277	▲7.0
サービスの職業	1.08	0.08	18,219	19.3	16,860	10.2
ホームヘルパー、ケアワーカー	1.06	▲0.11	5,993	44.8	5,671	59.8
看護助手、歯科助手等	0.90	0.22	999	10.1	1,112	▲16.2
調理人、調理見習	1.18	0.10	4,318	8.4	3,658	▲0.8
給仕、接客サービス員	1.34	0.05	4,800	7.9	3,595	4.4
マンション、駐車場等管理人	0.31	0.11	372	28.3	1,209	▲16.2
保安の職業	1.83	0.64	1,679	35.2	915	▲12.4
警備員	1.85	0.65	1,679	35.2	909	▲12.4
農林漁業の職業	1.19	0.05	1,221	▲1.1	1,028	▲5.4
生産工程の職業	0.78	0.13	5,726	9.2	7,359	▲8.9
生産機械制御・監視員	0.26	0.05	43	95.5	168	57.0
金属加工、溶接・溶断工	0.97	0.35	789	33.3	817	▲14.5
その他の製造加工作業員	0.83	0.08	3,107	▲0.2	3,762	▲9.5
機械組立工	0.40	0.04	446	2.5	1,114	▲8.2
整備工・修理工	1.03	0.19	877	12.0	853	▲8.4
製品検査工	1.02	0.31	124	63.2	121	13.1
塗装、CADオペレーター	0.65	0.29	340	54.5	524	▲14.1
輸送、機械運転の職業	0.92	0.24	4,399	21.1	4,785	▲10.8
自動車運転手	1.01	0.27	3,533	14.9	3,482	▲16.0
ボイラー・建設機械運転工	0.71	0.23	731	62.4	1,030	9.2
建設・採掘の職業	1.20	0.42	3,676	27.4	3,068	▲17.5
型枠大工、とび工	1.80	0.19	648	13.1	361	1.4
大工・左官	0.95	0.45	772	55.6	813	▲18.2
電気工事、電気配線工	1.32	0.26	594	31.4	450	5.1
建設・土木作業員	1.14	0.43	1,624	19.1	1,425	▲25.7
運搬・清掃・包装の職業	0.24	0.06	5,672	21.1	23,982	▲6.8
運搬、配達、倉庫作業員	0.59	0.11	1,435	14.1	2,423	▲7.4
清掃作業員	0.68	0.40	2,631	25.0	3,868	▲49.0
包装作業員	1.61	0.05	159	5.3	99	2.1
選別作業員、軽作業員	0.08	0.00	1,447	23.5	17,592	14.1