

## 平成25年6月の雇用失業情勢について

『 道内の雇用情勢は、一部先行き不透明ではあるが、  
持ち直しの動きを続けている 』

概要 (新規学卒を除きパートタイムを含む常用)

平成25年6月の有効求人倍率は、0.65倍(前年同月0.51倍)と、前年同月を0.14ポイント上回った。

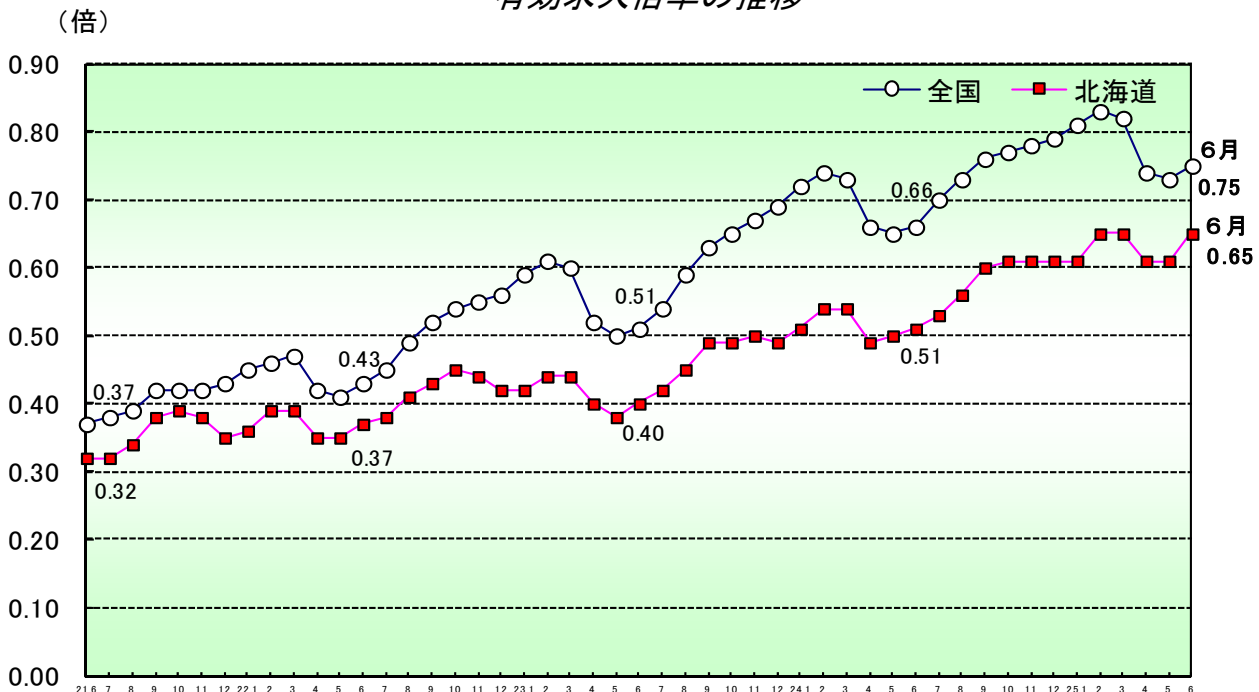
### 求人

- ・新規求人数は19.2%増加し、41ヶ月連続で前年同月を上回った。
- ・月間有効求人数は16.7%増加し、41ヶ月連続で前年同月を上回った。
- ・新規求人数に占めるパート求人の割合は30.0%(前年同月比0.5ポイント増加)。

### 求職

- ・新規求職申込件数は9.0%減少し、20ヶ月連続で前年同月を下回った。
- ・月間有効求職者数は8.5%減少し、20ヶ月連続で前年同月を下回った。
- ・雇用保険資格喪失者数のうち事業主都合離職が32.8%減少し、7ヶ月連続で減少となった。

### 有効求人倍率の推移



(問い合わせ先)

厚生労働省北海道労働局 職業安定部職業安定課 地方労働市場情報官

TEL 011-709-2311(内線 3672)

URL <http://hokkaido-roudoukyoku.jsite.mhlw.go.jp/>

## 主たる産業の新規求人の概要（平成25年6月の求人数）

### 求人増加の主な産業

- **卸売業、小売業（4, 172人 +24.7% +826人）**  
卸売業（求人数863人、+42.4%）、小売業（求人数3,309人、+20.8%）ともに大きく増加したため、全体としても5か月連続で増加となった。
- **医療、福祉（6, 260人 +13.5% +744人）**  
医療業は微増（求人数2,604人、+3.1%）に留まったものの、社会保険・社会福祉・介護事業で大きく増加（求人数3,647人、+22.7%）したため、全体としては20か月連続で増加となった。
- **建設業（2, 745人 +35.8% +724人）**  
関東方面での土木建築工事や東北地方の復興工事などに関わる求人が95件、417人あった（前年同月は62件、304人）ほか、道内各地でも技術者や作業員の募集があり、14か月連続で増加した。
- **宿泊業、飲食サービス業（2, 460人 +35.8% +648人）**  
絶対数の大きな飲食サービス業で大きく増加（求人数1,689人、+56.0%）したうえ、宿泊業でも増加（求人数663人、+2.3%）したため、全体としても4か月連続で増加した。
- **サービス業（4, 004人 +16.4% +564人）**  
職業紹介・労働者派遣業が減少（求人数1,004人、▲7.2%）したものの、絶対数の大きな「その他の事業サービス業」などで増加したため、全体としては3か月連続で増加となった。
- **情報通信業（838人 +32.8% +207人）**  
情報処理・提供サービス業では大きく減少（求人数162人、▲23.6%）したが、ソフトウェア業で大きく増加（求人数466人、+39.9%）したため、全体としては9か月連続しての増加となった。
- **製造業（1, 761人 +7.7% +126人）**  
窯業・土石製品製造業や金属製品製造業、輸送用機械器具製造業などで減ったものの、新規求人数の半数以上を占める食料品製造業が大幅に増加（求人数1,076人、+21.7%）したため、全体としては2か月ぶりで増加となった。
- **運輸業、郵便業（1, 367人 +7.0% +90人）**  
道路旅客運送業（求人数480人、▲4.4%）では微減だったが、道路貨物運送業（求人数751人、+9.2%）などで増加したため、全体としても20か月連続で増加となった。

※括弧内は左から新規求人数、前年同月比、前年同月差。

# 1 新規求人数の状況(パート含む常用)

(単位: 人、%、ポイント)

産業	25年6月	24年6月	増減差	増減比
A,B 農,林,漁業	356	310	46	14.8
D 建設業	2,745	2,021	724	35.8
E 製造業	1,761	1,635	126	7.7
食料品製造業	1,076	884	192	21.7
窯業・土石製品製造業	35	64	▲29	▲45.3
金属製品製造業	70	97	▲27	▲27.8
はん用・生産用・業務用・電気機械器具製造業	90	81	9	11.1
輸送用機械器具製造業	100	113	▲13	▲11.5
その他の製造業	390	396	▲6	▲1.5
G 情報通信業	838	631	207	32.8
H 運輸業,郵便業	1,367	1,277	90	7.0
I 卸売業,小売業	4,172	3,346	826	24.7
M 宿泊業,飲食サービス業	2,460	1,812	648	35.8
P 医療,福祉	6,260	5,516	744	13.5
R サービス業(他に分類されないもの)	4,004	3,440	564	16.4
その他	3,526	3,078	448	14.6
<b>合計</b>	<b>27,489</b>	<b>23,066</b>	<b>4,423</b>	<b>19.2</b>
新規求人に占めるパートの割合	30.0	29.5	0.5	

(注) 新規学卒を除きパートタイムを含む。

(単位: 人、%)

年度・月	新規求人数		うち常用求人数		うちパート求人数		新規求人に占める パート求人数の割合
	対前年増減比		対前年増減比		対前年増減比		
平成16年度	270,202	5.9	188,923	4.9	81,279	8.3	30.1
平成17年度	280,704	3.9	196,190	3.8	84,514	4.0	30.1
平成18年度	275,631	▲1.8	194,397	▲0.9	81,234	▲3.9	29.5
平成19年度	265,826	▲3.6	187,650	▲3.5	78,176	▲3.8	29.4
平成20年度	231,622	▲12.9	160,502	▲14.5	71,120	▲9.0	30.7
平成21年度	222,813	▲3.8	154,279	▲3.9	68,534	▲3.6	30.8
平成22年度	246,630	10.7	171,638	11.3	74,992	9.4	30.4
平成23年度	273,010	10.7	193,586	12.8	79,424	5.9	29.1
平成24年度	299,317	9.6	210,371	8.7	88,946	12.0	29.7
平成24年度6月	23,066	1.9	16,259	▲0.8	6,807	8.9	29.5
7月	24,433	13.1	17,296	11.6	7,137	16.8	29.2
8月	24,574	7.3	17,159	5.7	7,415	11.3	30.2
9月	25,564	5.3	17,672	1.4	7,892	15.1	30.9
10月	26,780	21.1	18,724	21.1	8,056	21.0	30.1
11月	22,723	9.5	15,947	8.3	6,776	12.4	29.8
12月	19,329	10.3	13,783	9.5	5,546	12.4	28.7
1月	25,908	8.6	18,432	10.4	7,476	4.4	28.9
2月	27,439	6.8	19,291	7.4	8,148	5.3	29.7
3月	28,861	5.1	19,996	6.1	8,865	2.9	30.7
平成25年度4月	29,358	13.7	20,401	12.3	8,957	17.1	30.5
5月	26,732	7.7	18,987	7.6	7,745	7.9	29.0
6月	27,489	19.2	19,238	18.3	8,251	21.2	30.0

(注) 新規学卒を除きパートタイムを含む。

# 2 新規求職者の状況(パート含む常用)

(単位: 件、人、%)

年度・月	新規求職申込件数		在職者		離職者		うち事業主都合離職		うち自己都合離職		無業者	
	対前年増減比		対前年増減比		対前年増減比		対前年増減比		対前年増減比		対前年増減比	
平成16年度	322,257	▲0.9	48,500	-	230,088	-	83,368	-	136,720	-	42,067	-
平成17年度	322,141	0.0	52,870	9.0	228,584	▲0.7	81,269	▲2.5	137,621	0.7	40,686	▲3.3
平成18年度	321,707	▲0.1	56,408	6.7	226,008	▲1.1	79,492	▲2.2	136,812	▲0.6	39,291	▲3.4
平成19年度	319,456	▲0.7	58,340	3.4	223,468	▲1.1	80,158	0.8	133,186	▲2.7	37,648	▲4.2
平成20年度	337,271	5.6	61,668	5.7	235,441	5.4	90,410	12.8	133,404	0.2	40,161	6.7
平成21年度	351,058	4.1	63,186	2.5	245,007	4.1	101,376	12.1	129,891	▲2.6	42,865	6.7
平成22年度	353,025	0.6	65,371	3.5	235,071	▲4.1	91,995	▲9.3	130,132	0.2	52,583	22.7
平成23年度	348,427	▲1.3	65,994	1.0	227,669	▲3.1	85,171	▲7.4	130,675	0.4	54,764	4.1
平成24年度	309,819	▲11.1	64,781	▲1.8	203,020	▲10.8	71,671	▲15.9	120,803	▲7.6	42,018	▲23.3
平成24年度6月	24,612	▲17.5	4,957	▲9.8	16,284	▲15.8	5,401	▲22.7	10,075	▲11.3	3,371	▲32.3
7月	23,639	▲7.7	4,614	▲2.3	15,853	▲6.6	5,117	▲12.0	9,981	▲2.9	3,172	▲18.9
8月	23,848	▲18.2	4,979	▲9.8	15,297	▲18.1	4,550	▲26.0	9,980	▲13.8	3,572	▲27.9
9月	23,368	▲11.5	5,181	3.1	14,862	▲12.6	4,555	▲21.1	9,563	▲7.9	3,325	▲24.1
10月	26,187	▲0.9	5,196	10.8	17,632	▲0.6	5,873	▲5.0	10,888	2.4	3,359	▲15.6
11月	22,254	▲10.6	4,485	▲5.0	14,856	▲10.4	5,199	▲13.2	8,907	▲9.0	2,913	▲19.0
12月	17,222	▲14.4	3,662	0.1	11,585	▲15.7	4,459	▲20.3	6,602	▲11.8	1,975	▲27.5
1月	26,941	▲5.9	6,307	7.1	17,469	▲8.0	6,195	▲13.9	10,473	▲3.8	3,165	▲15.9
2月	26,301	▲11.0	7,658	0.9	15,166	▲13.5	5,289	▲15.3	9,104	▲12.1	3,477	▲21.4
3月	28,514	▲14.9	7,505	▲2.5	16,626	▲17.1	6,097	▲21.6	9,672	▲14.3	4,383	▲24.0
平成25年度4月	36,320	▲3.2	5,341	6.0	26,336	▲4.2	10,965	▲8.6	13,539	▲0.9	4,643	▲6.7
5月	27,427	▲6.8	5,477	5.3	17,991	▲9.6	5,900	▲15.0	11,146	▲6.3	3,959	▲8.6
6月	22,390	▲9.0	5,122	3.3	14,171	▲13.0	4,386	▲18.8	9,068	▲10.0	3,097	▲8.1
(構成比)	(100.0)		(22.9)		(63.3)		(19.6)		(40.5)		(13.8)	

(注) 1. 新規学卒を除きパートタイムを含む。

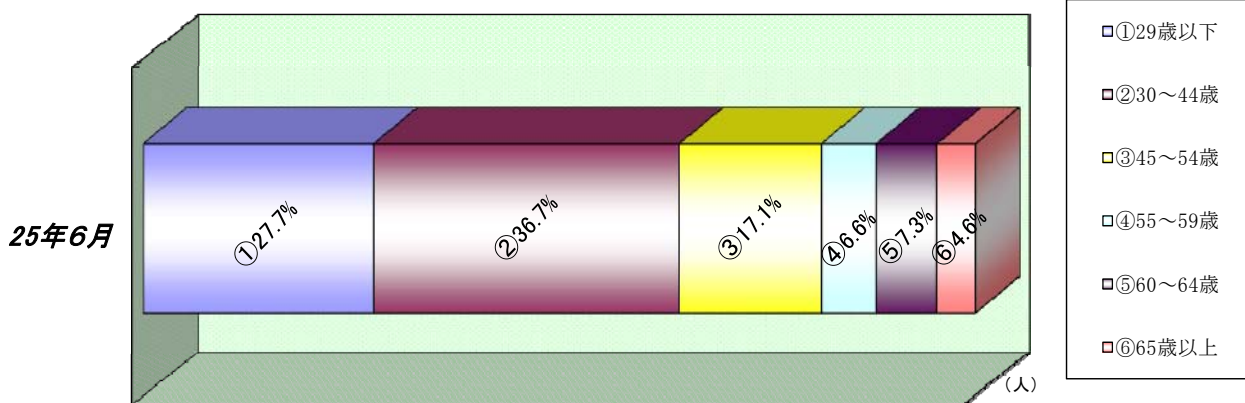
2. 新規求職申込件数のうち数について、平成15年度以前は統計データがないため、「-」表示している。  
また、理由不明のものが存在するため、内訳と新規求職申込件数は必ずしも一致しない。

### 3 新規求職者の年齢別状況(パート含む常用)

(単位:人、%)

年齢	25年6月			24年6月			増減比		
	計	男	女	計	男	女	計	男	女
29歳以下	6,206	2,762	3,434	6,946	3,250	3,678	▲ 10.7	▲ 15.0	▲ 6.6
30～44歳	8,221	3,301	4,908	9,023	3,776	5,228	▲ 8.9	▲ 12.6	▲ 6.1
45～54歳	3,820	1,615	2,196	4,126	1,835	2,287	▲ 7.4	▲ 12.0	▲ 4.0
55～59歳	1,477	757	717	1,678	902	772	▲ 12.0	▲ 16.1	▲ 7.1
60～64歳	1,640	915	718	1,902	1,117	777	▲ 13.8	▲ 18.1	▲ 7.6
65歳以上	1,026	663	361	937	603	331	▲ 9.5	▲ 10.0	▲ 9.1
合計	22,390	10,013	12,334	24,612	11,483	13,073	▲ 9.0	▲ 12.8	▲ 5.7

#### 【年齢別構成比】



### 4 雇用保険被保険者数の推移

(単位:人、%)

年度・月	月末被保険者数		資格取得者数		資格喪失者数		うち事業主都合離職		資格喪失者数に対する事業主都合離職の構成比
		対前年増減比		対前年増減比		対前年増減比		対前年増減比	
平成16年度	1,212,112	0.9	267,642	▲1.5	253,198	▲3.2	36,937	▲8.1	14.6
平成17年度	1,219,674	0.6	270,320	1.0	258,682	2.2	36,539	▲1.1	14.1
平成18年度	1,231,646	1.0	278,735	3.1	262,157	1.3	35,548	▲2.7	13.6
平成19年度	1,265,225	2.7	288,643	3.6	253,323	▲3.4	36,811	3.6	14.5
平成20年度	1,266,407	0.1	252,614	▲12.5	243,954	▲3.7	41,563	12.9	17.0
平成21年度	1,277,908	0.9	250,929	▲0.7	233,178	▲4.4	40,126	▲3.5	17.2
平成22年度	1,300,155	1.7	273,545	9.0	242,998	4.2	32,958	▲17.9	13.6
平成23年度	1,307,494	0.6	270,934	▲1.0	255,304	5.1	29,338	▲11.0	11.5
平成24年度	1,316,054	0.7	278,378	2.7	258,349	1.2	25,741	▲12.3	10.0
平成24年度6月	1,325,870	0.9	21,690	▲0.2	17,771	▲2.0	1,928	▲11.5	10.8
7月	1,326,197	0.9	21,411	7.7	20,479	7.6	1,989	▲7.3	9.7
8月	1,325,728	0.8	19,141	▲1.5	18,925	4.0	1,521	▲27.9	8.0
9月	1,324,410	0.7	17,124	▲10.3	17,045	▲4.5	1,329	▲32.4	7.8
10月	1,323,473	0.5	23,716	7.1	22,829	9.8	2,294	17.8	10.0
11月	1,325,342	0.5	20,611	4.9	17,442	3.0	1,771	5.6	10.2
12月	1,325,331	0.5	17,454	▲0.1	16,224	1.0	1,852	▲2.0	11.4
1月	1,319,083	0.6	16,154	0.6	20,384	▲3.5	2,015	▲22.7	9.9
2月	1,318,173	0.6	17,264	▲2.4	16,678	▲4.6	1,847	▲8.0	11.1
3月	1,316,054	0.7	19,431	4.5	20,386	▲1.4	2,078	▲9.4	10.2
平成25年度4月	1,319,935	0.9	53,522	6.0	49,612	1.2	4,966	▲2.3	10.0
5月	1,331,804	0.7	34,395	1.5	20,801	▲1.6	1,649	▲18.9	7.9
6月	1,334,814	0.7	21,534	▲0.7	17,191	▲3.3	1,295	▲32.8	7.5

(注) 1. 平成22年1月、船員保険の失業部門が雇用保険に統合。

2. 一般被保険者。

3. 月末被保険者数の年度分は3月末の数値。

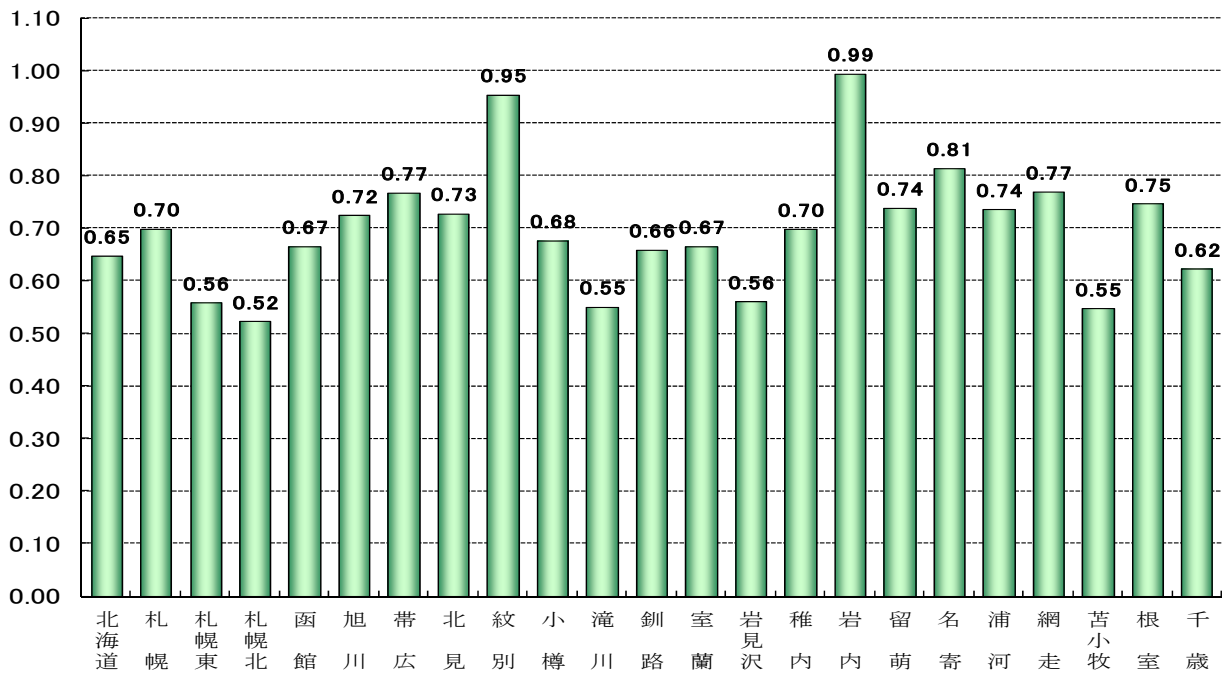
## 5 職業紹介状況(パート含む常用)

(単位:件、人、倍、%、ポイント)

区分	25年6月	24年6月	増減比(増減差)
新規求職申込件数	22,390	24,612	▲9.0
月間有効求職者数	111,016	121,323	▲8.5
新規求人数	27,489	23,066	19.2
月間有効求人数	71,874	61,589	16.7
就職件数	7,033	7,162	▲1.8
月間有効求人倍率	0.65	0.51	0.14

(倍)

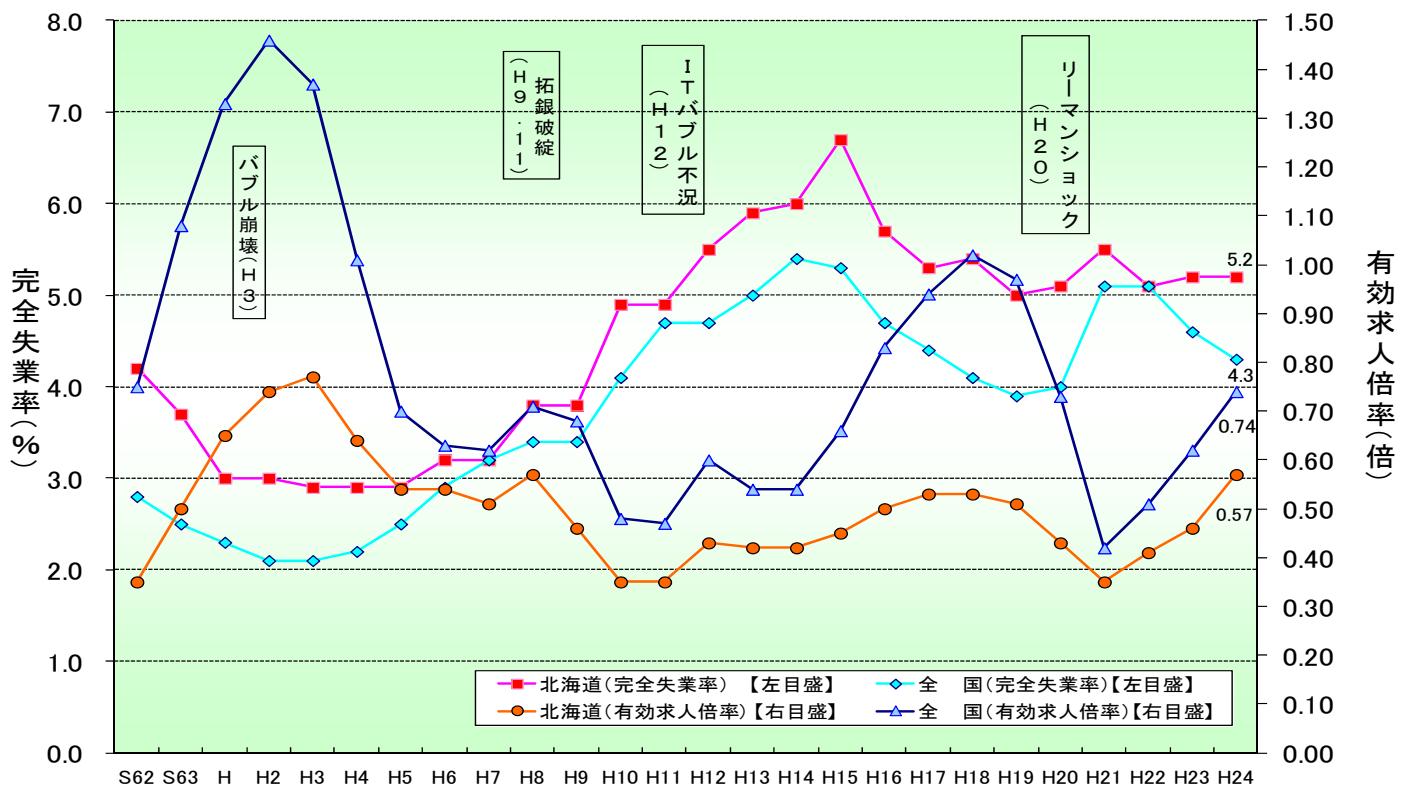
安定所別有効求人倍率



(単位: 件、人、倍、%、ポイント)

安定所	新規求職申込件数		月間有効求職者数		新規求人数		月間有効求人数		有効求人倍率	
	前年比		前年比		前年比		前年比		前年差	
計	▲9.0	22,390	▲8.5	111,016	19.2	27,489	16.7	71,874	0.65	0.14
札幌	▲12.1	4,587	▲9.7	21,310	29.3	5,681	26.4	14,902	0.70	0.20
札幌東	▲9.0	3,099	▲8.1	17,149	52.3	3,910	40.6	9,574	0.56	0.20
札幌北	▲11.8	2,343	▲13.7	12,523	5.1	2,419	▲6.1	6,542	0.52	0.04
函館	▲10.7	1,956	▲10.2	9,602	20.4	2,327	25.0	6,396	0.67	0.19
旭川	▲10.6	1,415	▲6.6	7,522	5.4	2,187	5.2	5,448	0.72	0.08
帯広	▲11.3	1,173	▲8.0	5,742	17.6	1,702	15.3	4,408	0.77	0.16
北見		759	▲3.5	3,285	5.3	898	▲2.9	2,393	0.73	0.01
紋別	▲18.0	105	▲8.9	550	▲16.7	120	1.4	525	0.95	0.09
小樽	▲11.2	612	▲12.5	3,097	21.4	772	29.4	2,097	0.68	0.22
滝川	▲7.7	531	▲10.3	2,612	9.3	613	14.9	1,438	0.55	0.12
釧路	▲6.0	1,113	▲7.3	4,906	17.8	1,247	11.8	3,233	0.66	0.11
室蘭		1,035	1.3	4,416	8.4	1,124	10.0	2,942	0.67	0.06
岩見沢		439	▲5.4	2,453	17.6	502	20.2	1,375	0.56	0.12
稚内		192	▲3.7	892	▲7.8	235	▲6.6	623	0.70	▲0.02
岩内		245	1.0	1,059	15.0	375	43.7	1,053	0.99	0.29
留萌	▲7.2	142	▲1.4	632	5.1	166	17.6	467	0.74	0.12
名寄	▲11.1	216	3.9	1,141	19.8	351	24.7	929	0.81	0.13
浦河	▲10.7	175	▲8.6	950	21.7	264	17.9	699	0.74	0.17
網走	▲6.9	176	▲12.0	854	▲17.7	228	▲1.5	657	0.77	0.08
苫小牧	▲7.1	1,109	▲4.3	5,428	3.7	1,068	7.3	2,969	0.55	0.06
根室	▲18.8	263	▲8.3	1,277	5.4	371	0.8	953	0.75	0.07
千歳	▲16.2	705	▲11.7	3,616	28.1	929	23.5	2,251	0.62	0.18

## 6 有効求人倍率・完全失業率の推移(パート含む常用)



(注)1. 完全失業率は年平均、有効求人倍率は年度の数値である。

2. 平成23年の全国の完全失業率は、東日本大震災の影響により調査の実施が困難な状況となったことから、岩手県、宮城県、及び福島県の数値を補完的に推計した結果によって集計している。

### 【有効求人倍率】

(単位：倍、ポイント)

区分	24年							25年					
	6月	7月	8月	9月	10月	11月	12月	1月	2月	3月	4月	5月	6月
北海道	0.51 (0.11)	0.53 (0.11)	0.56 (0.11)	0.60 (0.11)	0.61 (0.12)	0.61 (0.11)	0.61 (0.12)	0.61 (0.10)	0.65 (0.11)	0.65 (0.11)	0.61 (0.12)	0.61 (0.11)	0.65 (0.14)
全国	0.66 (0.15)	0.70 (0.16)	0.73 (0.14)	0.76 (0.13)	0.77 (0.12)	0.78 (0.11)	0.79 (0.10)	0.81 (0.09)	0.83 (0.09)	0.82 (0.09)	0.74 (0.08)	0.73 (0.08)	0.75 (0.09)

(注) 1. 下段 ( ) 内は対前年同月差。

2. 北海道、全国ともに常用原数値である。

### 【完全失業率】

(単位：%)

区分	24年							25年					
	6月	7月	8月	9月	10月	11月	12月	1月	2月	3月	4月	5月	6月
北海道			5.0 (5.1)			4.7 (4.4)			5.0 (5.5)			5.1 (5.7)	
全国	4.3	4.3	4.2	4.2	4.2	4.1	4.2	4.2	4.3	4.1	4.1	4.1	3.9

(注) 1. 北海道分は原数値、全国分は季節調整値。

[資料出所：総務省統計局「労働力調査」]

2. ( ) 内は前年同期。

3. 季節調整値は新季節指数により改訂されているため、以前の公表値とは若干異なっている。

## 7 新規求職・新規求人、有効求職・有効求人推移(パート含む常用)

(単位: 件、人、倍、%、ポイント)

項目 年度・月	新規求職 申込件数	対前年 増減比	新規 求人数	対前年 増減比	新規求人倍率		月間有効 求職者数	対前年 増減比	月間有効 求人数	対前年 増減比	有効求人倍率	
					原数値	対前年 増減差					原数値	対前年 増減差
平成16年度	322,257	▲0.9	270,202	5.9	0.84	0.06	*110,249	▲3.6	*54,961	7.2	0.50	0.05
平成17年度	322,141	0.0	280,704	3.9	0.87	0.03	*109,964	▲0.3	*58,112	5.7	0.53	0.03
平成18年度	321,707	▲0.1	275,631	▲1.8	0.86	▲0.01	*109,350	▲0.6	*57,529	▲1.0	0.53	0.00
平成19年度	319,456	▲0.7	265,826	▲3.6	0.83	▲0.03	*108,092	▲1.2	*55,188	▲4.1	0.51	▲0.02
平成20年度	337,271	5.6	231,622	▲12.9	0.69	▲0.14	*111,848	3.5	*47,848	▲13.3	0.43	▲0.08
平成21年度	351,058	4.1	222,813	▲3.8	0.63	▲0.06	*123,557	10.5	*43,551	▲9.0	0.35	▲0.08
4月	42,515	11.2	19,634	▲8.8	0.46	▲0.10	139,962	14.3	45,274	▲19.1	0.32	▲0.14
5月	28,625	2.6	16,490	▲16.7	0.58	▲0.13	135,900	13.9	41,706	▲19.6	0.31	▲0.12
6月	29,158	13.1	18,375	▲11.4	0.63	▲0.17	133,353	16.1	42,294	▲16.2	0.32	▲0.12
7月	27,757	8.0	19,033	▲6.1	0.69	▲0.10	128,599	15.5	41,745	▲15.4	0.32	▲0.12
8月	25,233	10.7	17,586	▲4.7	0.70	▲0.11	123,365	15.6	42,153	▲12.5	0.34	▲0.11
9月	26,091	0.9	20,306	▲2.6	0.78	▲0.03	119,866	12.9	45,898	▲8.9	0.38	▲0.09
10月	27,438	0.3	18,885	▲3.7	0.69	▲0.03	118,072	10.2	45,464	▲6.7	0.39	▲0.06
11月	24,326	8.4	15,851	3.3	0.65	▲0.03	113,713	10.2	43,066	▲2.1	0.38	▲0.05
12月	22,906	5.2	13,986	▲10.1	0.61	▲0.10	109,105	9.7	37,818	▲7.7	0.35	▲0.06
1月	29,952	▲9.2	18,144	▲2.0	0.61	0.05	112,567	4.3	40,254	▲3.8	0.36	▲0.03
2月	29,160	▲4.0	20,155	9.6	0.69	0.08	117,044	1.7	45,371	2.9	0.39	0.01
3月	37,897	5.1	24,368	8.0	0.64	0.01	131,132	2.0	51,563	6.6	0.39	0.01
平成22年度	353,025	0.6	246,630	10.7	0.70	0.07	*122,055	▲1.2	*49,510	13.7	0.41	0.06
4月	41,551	▲2.3	21,192	7.9	0.51	0.05	141,260	0.9	49,700	9.8	0.35	0.03
5月	28,845	0.8	19,362	17.4	0.67	0.09	135,624	▲0.2	46,985	12.7	0.35	0.04
6月	29,162	0.0	20,947	14.0	0.72	0.09	130,413	▲2.2	47,629	12.6	0.37	0.05
7月	27,069	▲2.5	20,480	7.6	0.76	0.07	124,180	▲3.4	47,764	14.4	0.38	0.06
8月	26,945	6.8	20,255	15.2	0.75	0.05	121,267	▲1.7	49,790	18.1	0.41	0.07
9月	27,394	5.0	21,474	5.8	0.78	0.00	118,655	▲1.0	50,913	10.9	0.43	0.05
10月	26,292	▲4.2	21,577	14.3	0.82	0.13	116,209	▲1.6	51,907	14.2	0.45	0.06
11月	26,266	8.0	18,772	18.4	0.71	0.06	113,353	▲0.3	50,187	16.5	0.44	0.06
12月	21,736	▲5.1	14,940	6.8	0.69	0.08	106,502	▲2.4	44,489	17.6	0.42	0.07
1月	29,181	▲2.6	19,122	5.4	0.66	0.05	109,842	▲2.4	45,786	13.7	0.42	0.06
2月	31,544	8.2	22,558	11.9	0.72	0.03	116,662	▲0.3	50,891	12.2	0.44	0.05
3月	37,040	▲2.3	25,951	6.5	0.70	0.06	130,693	▲0.3	58,079	12.6	0.44	0.05
平成23年度	348,427	▲1.3	273,010	10.7	0.78	0.08	*121,742	▲0.3	*56,424	14.0	0.46	0.05
4月	42,616	2.6	23,215	9.5	0.54	0.03	142,013	0.5	56,170	13.0	0.40	0.05
5月	31,704	9.9	20,961	8.3	0.66	▲0.01	138,701	2.3	53,234	13.3	0.38	0.03
6月	29,819	2.3	22,640	8.1	0.76	0.04	134,120	2.8	53,634	12.6	0.40	0.03
7月	25,605	▲5.4	21,612	5.5	0.84	0.08	125,576	1.1	52,675	10.3	0.42	0.04
8月	29,155	8.2	22,897	13.0	0.79	0.04	123,333	1.7	55,755	12.0	0.45	0.04
9月	26,410	▲3.6	24,277	13.1	0.92	0.14	119,774	0.9	58,656	15.2	0.49	0.06
10月	26,412	0.5	22,115	2.5	0.84	0.02	117,210	0.9	57,970	11.7	0.49	0.04
11月	24,900	▲5.2	20,758	10.6	0.83	0.12	111,581	▲1.6	56,174	11.9	0.50	0.06
12月	20,122	▲7.4	17,520	17.3	0.87	0.18	104,299	▲2.1	50,645	13.8	0.49	0.07
1月	28,636	▲1.9	23,856	24.8	0.83	0.17	107,377	▲2.2	54,995	20.1	0.51	0.09
2月	29,542	▲6.3	25,699	13.9	0.87	0.15	113,158	▲3.0	60,908	19.7	0.54	0.10
3月	33,506	▲9.5	27,460	5.8	0.82	0.12	123,762	▲5.3	66,269	14.1	0.54	0.10
平成24年度	309,819	▲11.1	299,317	9.6	0.97	0.19	*111,830	▲8.1	*64,134	13.7	0.57	0.11
4月	37,509	▲12.0	25,819	11.2	0.69	0.15	131,093	▲7.7	64,681	15.2	0.49	0.09
5月	29,424	▲7.2	24,821	18.4	0.84	0.18	129,039	▲7.0	63,991	20.2	0.50	0.12
6月	24,612	▲17.5	23,066	1.9	0.94	0.18	121,323	▲9.5	61,589	14.8	0.51	0.11
7月	23,639	▲7.7	24,433	13.1	1.03	0.19	115,220	▲8.2	61,195	16.2	0.53	0.11
8月	23,848	▲18.2	24,574	7.3	1.03	0.24	111,348	▲9.7	62,185	11.5	0.56	0.11
9月	23,368	▲11.5	25,564	5.3	1.09	0.17	108,441	▲9.5	65,348	11.4	0.60	0.11
10月	26,187	▲0.9	26,780	21.1	1.02	0.18	109,370	▲6.7	67,157	15.8	0.61	0.12
11月	22,254	▲10.6	22,723	9.5	1.02	0.19	104,939	▲6.0	64,281	14.4	0.61	0.11
12月	17,222	▲14.4	19,329	10.3	1.12	0.25	96,498	▲7.5	58,393	15.3	0.61	0.12
1月	26,941	▲5.9	25,908	8.6	0.96	0.13	99,455	▲7.4	61,044	11.0	0.61	0.10
2月	26,301	▲11.0	27,439	6.8	1.04	0.17	103,812	▲8.3	67,108	10.2	0.65	0.11
3月	28,514	▲14.9	28,861	5.1	1.01	0.19	111,425	▲10.0	72,636	9.6	0.65	0.11
平成25年度												
4月	36,320	▲3.2	29,358	13.7	0.81	0.12	120,147	▲8.3	72,876	12.7	0.61	0.12
5月	27,427	▲6.8	26,732	7.7	0.97	0.13	117,759	▲8.7	71,628	11.9	0.61	0.11
6月	22,390	▲9.0	27,489	19.2	1.23	0.29	111,016	▲8.5	71,874	16.7	0.65	0.14

(注) \*印の数値は年度の平均値。

## 8 職種別求人・求職状況(パート含む常用)

【平成25年6月内容】

(単位:倍、人、ポイント、%)

	月間有効求人倍率		月間有効求人数		月間有効求職者数	
		前年差		前年比		前年比
<b>職業計</b>	<b>0.65</b>	<b>0.14</b>	<b>71,874</b>	<b>16.7</b>	<b>111,016</b>	<b>▲8.5</b>
管理的職業	0.75	▲0.06	196	▲12.1	263	▲4.7
専門的・技術的職業	1.20	0.28	15,824	13.0	13,185	▲13.0
開発・製造技術者	0.57	0.05	532	24.9	931	14.5
建築・土木・測量技術者	2.92	1.49	2,793	49.2	958	▲26.6
情報処理・通信技術者	1.51	0.68	1,736	46.4	1,153	▲19.1
医師・薬剤師等	4.76	▲0.05	842	▲5.3	177	▲4.3
看護師、保健師等	1.64	▲0.09	4,333	▲1.5	2,641	3.8
医療技術者、栄養士等	1.04	▲0.02	1,575	▲5.3	1,509	▲3.7
保育士、福祉相談員等	0.72	0.20	2,190	▲0.5	3,034	▲28.6
事務的職業	0.21	0.03	6,102	4.6	29,431	▲6.7
一般事務員	0.17	0.01	4,506	2.8	26,227	▲6.9
会計・経理事務員	0.40	0.12	499	15.8	1,246	▲19.6
営業・販売事務員	0.45	▲0.04	516	▲6.2	1,142	1.8
販売の職業	0.74	0.16	9,286	12.5	12,488	▲12.1
販売店員、訪問販売員	0.73	0.19	6,104	17.9	8,341	▲12.9
保険外交員、サービス外交員	1.23	0.20	242	4.3	197	▲12.8
営業員	0.74	0.09	2,940	3.4	3,950	▲10.2
サービスの職業	1.15	0.17	18,021	20.4	15,683	2.3
ホームヘルパー、ケアワーカー	1.15	0.03	5,984	28.0	5,216	24.8
看護助手、歯科助手等	0.89	0.16	926	3.6	1,039	▲15.4
調理人、調理見習	1.37	0.36	4,666	30.5	3,399	▲4.0
給仕、接客サービス員	1.36	0.17	4,621	12.3	3,392	▲1.8
マンション、駐車場等管理人	0.32	0.14	340	49.8	1,074	▲17.1
保安の職業	2.15	0.55	1,762	11.0	819	▲17.6
警備員	2.18	0.57	1,762	11.0	809	▲18.2
農林漁業の職業	1.29	0.21	1,130	7.4	875	▲10.3
生産工程の職業	0.85	0.16	5,822	13.2	6,842	▲8.6
生産機械制御・監視員	0.36	▲0.08	59	0.0	162	20.9
金属加工、溶接・溶断工	1.04	0.34	761	24.5	735	▲16.1
その他の製造加工作業員	0.92	0.16	3,210	10.3	3,475	▲9.2
機械組立工	0.35	▲0.09	410	▲16.3	1,155	3.1
整備工・修理工	1.19	0.36	896	20.3	755	▲15.8
製品検査工	1.04	0.21	121	40.7	116	12.6
塗装、CADオペレーター	0.82	0.36	365	50.2	444	▲16.4
輸送、機械運転の職業	0.98	0.27	4,168	25.0	4,245	▲9.4
自動車運転手	1.10	0.31	3,310	18.1	3,019	▲15.4
ボイラー・建設機械運転工	0.80	0.33	745	83.0	930	8.5
建設・採掘の職業	1.63	0.71	3,892	41.3	2,390	▲20.5
型枠大工、とび工	2.80	0.91	682	42.7	244	▲3.6
大工・左官	1.35	0.64	819	52.8	605	▲20.2
電気工事、電気配線工	1.31	0.17	531	9.5	406	▲4.5
建設・土木作業員	1.66	0.85	1,858	47.9	1,121	▲27.8
運搬・清掃・包装の職業	0.25	0.07	5,671	28.0	22,808	▲6.5
運搬、配達、倉庫作業員	0.68	0.24	1,514	34.6	2,213	▲12.6
清掃作業員	0.67	0.35	2,460	34.6	3,670	▲36.6
包装作業員	1.82	0.65	193	49.6	106	▲3.6
選別作業員、軽作業員	0.09	0.01	1,504	11.4	16,819	5.4