

## 平成25年8月の雇用失業情勢について

『 道内の雇用情勢は、厳しさは残るものの、改善傾向にある。 』

概要 (新規学卒を除きパートタイムを含む常用)

平成25年8月の有効求人倍率は、0.74倍(前年同月0.56倍)と、前年同月を0.18ポイント上回った。

### 求人

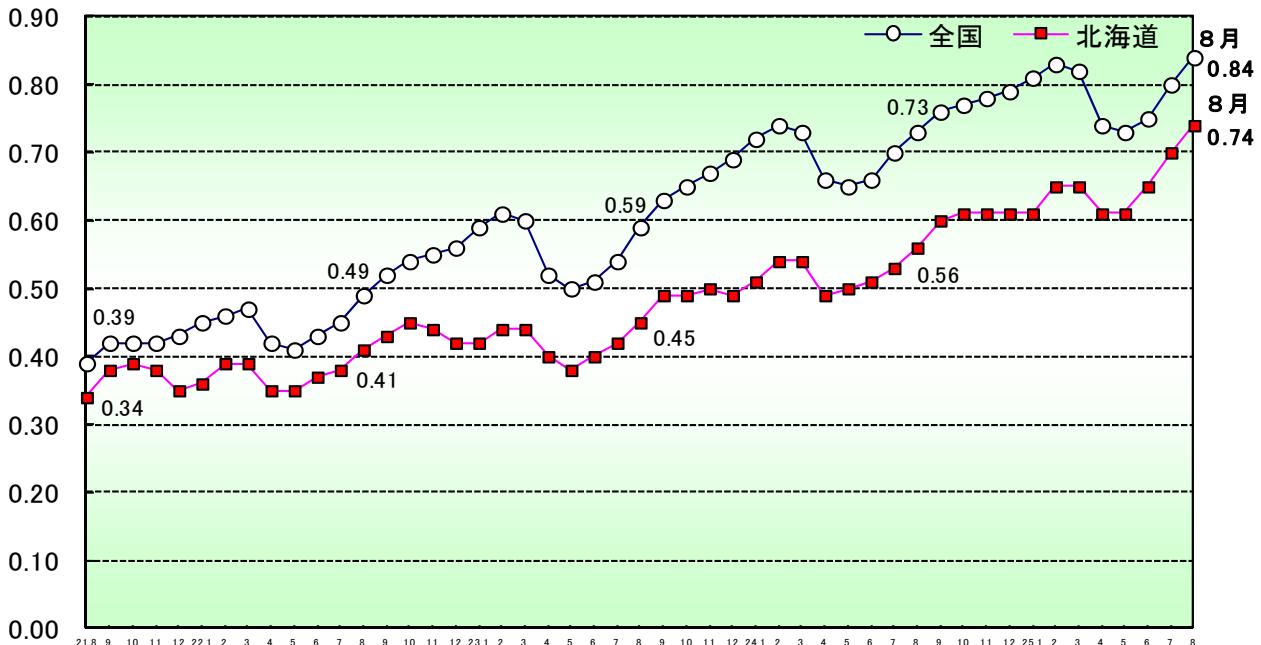
- ・新規求人数は12.4%増加し、43ヶ月連続で前年同月を上回った。
- ・月間有効求人数は21.3%増加し、43ヶ月連続で前年同月を上回った。
- ・新規求人数に占めるパート求人の割合は29.5%(前年同月比0.7ポイント低下)。

### 求職

- ・新規求職申込件数は6.5%減少し、2ヶ月ぶりに前年同月を下回った。
- ・月間有効求職者数は8.1%減少し、22ヶ月連続で前年同月を下回った。
- ・雇用保険資格喪失者数のうち事業主都合離職が16.3%減少し、9ヶ月連続で減少となった。

### 有効求人倍率の推移

(倍)



(問い合わせ先)

厚生労働省北海道労働局 職業安定部職業安定課 地方労働市場情報官

TEL 011-709-2311(内線 3672)

URL <http://hokkaido-roudoukyoku.site.mhlw.go.jp/>

## 主たる産業の新規求人の概要（平成25年8月の求人数）

### 求人増加の主な産業

- ・医療、福祉（6,286人 +12.2% +682人）

医療業（求人数2,366人、▲7.0%）では減少したものの、社会保険・社会福祉・介護事業で大きく増加（求人数3,873人、+27.9%）したため、全体としては22か月連続で増加となった。

- ・サービス業（3,944人 +16.0% +543人）

その他の事業サービス業が微減（求人数2,001人、▲2.4%）したものの、職業紹介・労働者派遣業（求人数1,397人、+56.6%）で大きく増加したため、全体としては5か月連続で増加となった。

- ・建設業（2,260人 +24.4% +444人）

関東方面での土木建築工事や東北地方の復興工事などに関わる求人が40件、164人あった（前年同月は49件、180人）ほか、道内各地でも技術者や作業員の募集が多く、16か月連続で増加した。

- ・卸売業、小売業（4,202人 +8.3% +323人）

卸売業は微増にとどまった（求人数777人、+4.3%）ものの、絶対数の大きな小売業（求人数3,425人、+9.3%）で増加したため、全体としても7か月連続で増加となった。

- ・運輸業、郵便業（1,509人 +13.5% +179人）

道路貨物運送業（求人数751人、+3.0%）では微増にとどまったものの、道路旅客運送業（求人数649人、+32.7%）で大きく増加したため、全体としても22か月連続で増加となった。

- ・製造業（1,952人 +8.6% +155人）

新規求人数の半数以上を占める食料品製造業が増加（求人数1,266人、+12.1%）したほか、金属製品製造業などでも増加したため、全体としては3か月連続で増加となった。

### 求人減少の主な産業

- ・宿泊業、飲食サービス業（2,001人 ▲7.4% ▲159人）

飲食サービス業（求人数1,185人、▲1.9%）、宿泊業（求人数730人、▲3.1%）ともに微減となったため、全体としても6か月ぶりで減少となった。

- ・情報通信業（616人 ▲6.0% ▲39人）

ソフトウェア業で増加（求人数357人、+10.9%）したものの、情報処理・提供サービス業で大きく減少（求人数128人、▲34.4%）したため、全体としては11か月ぶりの減少となった。

※括弧内は左から新規求人数、前年同月比、前年同月差。

# 1 新規求人数の状況(パート含む常用)

(単位: 人、%、ポイント)

産業	25年8月	24年8月	増減差	増減比
A,B 農,林,漁業	331	292	39	13.4
D 建設業	2,260	1,816	444	24.4
E 製造業	1,952	1,797	155	8.6
食料品製造業	1,266	1,129	137	12.1
窯業・土石製品製造業	42	51	▲9	▲17.6
金属製品製造業	124	103	21	20.4
はん用・生産用・業務用・電気機械器具製造業	90	95	▲5	▲5.3
輸送用機械器具製造業	44	70	▲26	▲37.1
その他の製造業	386	349	37	10.6
G 情報通信業	616	655	▲39	▲6.0
H 運輸業,郵便業	1,509	1,330	179	13.5
I 卸売業,小売業	4,202	3,879	323	8.3
M 宿泊業,飲食サービス業	2,001	2,160	▲159	▲7.4
P 医療,福祉	6,286	5,604	682	12.2
R サービス業(他に分類されないもの)	3,944	3,401	543	16.0
その他	4,515	3,640	875	24.0
<b>合計</b>	<b>27,616</b>	<b>24,574</b>	<b>3,042</b>	<b>12.4</b>
新規求人に占めるパートの割合	29.5	30.2	▲0.7	

(注) 新規学卒を除きパートタイムを含む。

(単位: 人、%)

年度・月	新規求人数		うち常用求人数		うちパート求人数		新規求人に占める パート求人数の割合
	対前年増減比		対前年増減比		対前年増減比		
平成16年度	270,202	5.9	188,923	4.9	81,279	8.3	30.1
平成17年度	280,704	3.9	196,190	3.8	84,514	4.0	30.1
平成18年度	275,631	▲1.8	194,397	▲0.9	81,234	▲3.9	29.5
平成19年度	265,826	▲3.6	187,650	▲3.5	78,176	▲3.8	29.4
平成20年度	231,622	▲12.9	160,502	▲14.5	71,120	▲9.0	30.7
平成21年度	222,813	▲3.8	154,279	▲3.9	68,534	▲3.6	30.8
平成22年度	246,630	10.7	171,638	11.3	74,992	9.4	30.4
平成23年度	273,010	10.7	193,586	12.8	79,424	5.9	29.1
平成24年度	299,317	9.6	210,371	8.7	88,946	12.0	29.7
平成24年度8月	24,574	7.3	17,159	5.7	7,415	11.3	30.2
9月	25,564	5.3	17,672	1.4	7,892	15.1	30.9
10月	26,780	21.1	18,724	21.1	8,056	21.0	30.1
11月	22,723	9.5	15,947	8.3	6,776	12.4	29.8
12月	19,329	10.3	13,783	9.5	5,546	12.4	28.7
1月	25,908	8.6	18,432	10.4	7,476	4.4	28.9
2月	27,439	6.8	19,291	7.4	8,148	5.3	29.7
3月	28,861	5.1	19,996	6.1	8,865	2.9	30.7
平成25年度4月	29,358	13.7	20,401	12.3	8,957	17.1	30.5
5月	26,732	7.7	18,987	7.6	7,745	7.9	29.0
6月	27,489	19.2	19,238	18.3	8,251	21.2	30.0
7月	30,595	25.2	21,562	24.7	9,033	26.6	29.5
8月	27,616	12.4	19,482	13.5	8,134	9.7	29.5

(注) 新規学卒を除きパートタイムを含む。

# 2 新規求職者の状況(パート含む常用)

(単位: 件、人、%)

年度・月	新規求職申込件数		在職者		離職者		うち自己都合離職		無業者			
	対前年増減比		対前年増減比		対前年増減比		対前年増減比		対前年増減比			
平成16年度	322,257	▲0.9	48,500	-	230,088	-	83,368	-	136,720	-	42,067	-
平成17年度	322,141	0.0	52,870	9.0	228,584	▲0.7	81,269	▲2.5	137,621	0.7	40,686	▲3.3
平成18年度	321,707	▲0.1	56,408	6.7	226,008	▲1.1	79,492	▲2.2	136,812	▲0.6	39,291	▲3.4
平成19年度	319,456	▲0.7	58,340	3.4	223,468	▲1.1	80,158	0.8	133,186	▲2.7	37,648	▲4.2
平成20年度	337,271	5.6	61,668	5.7	235,441	5.4	90,410	12.8	133,404	0.2	40,161	6.7
平成21年度	351,058	4.1	63,186	2.5	245,007	4.1	101,376	12.1	129,891	▲2.6	42,865	6.7
平成22年度	353,025	0.6	65,371	3.5	235,071	▲4.1	91,995	▲9.3	130,132	0.2	52,583	22.7
平成23年度	348,427	▲1.3	65,994	1.0	227,669	▲3.1	85,171	▲7.4	130,675	0.4	54,764	4.1
平成24年度	309,819	▲11.1	64,781	▲1.8	203,020	▲10.8	71,671	▲15.9	120,803	▲7.6	42,018	▲23.3
平成24年度8月	23,848	▲18.2	4,979	▲9.8	15,297	▲18.1	4,550	▲26.0	9,980	▲13.8	3,572	▲27.9
9月	23,368	▲11.5	5,181	3.1	14,862	▲12.6	4,555	▲21.1	9,563	▲7.9	3,325	▲24.1
10月	26,187	▲0.9	5,196	10.8	17,632	▲0.6	5,873	▲5.0	10,888	2.4	3,359	▲15.6
11月	22,254	▲10.6	4,485	▲5.0	14,856	▲10.4	5,199	▲13.2	8,907	▲9.0	2,913	▲19.0
12月	17,222	▲14.4	3,662	0.1	11,585	▲15.7	4,459	▲20.3	6,602	▲11.8	1,975	▲27.5
1月	26,941	▲5.9	6,307	7.1	17,469	▲8.0	6,195	▲13.9	10,473	▲3.8	3,165	▲15.9
2月	26,301	▲11.0	7,658	0.9	15,166	▲13.5	5,289	▲15.3	9,104	▲12.1	3,477	▲21.4
3月	28,514	▲14.9	7,505	▲2.5	16,626	▲17.1	6,097	▲21.6	9,672	▲14.3	4,383	▲24.0
平成25年度4月	36,320	▲3.2	5,341	6.0	26,336	▲4.2	10,965	▲8.6	13,539	▲0.9	4,643	▲6.7
5月	27,427	▲6.8	5,477	5.3	17,991	▲9.6	5,900	▲15.0	11,146	▲6.3	3,959	▲8.6
6月	22,390	▲9.0	5,122	3.3	14,171	▲13.0	4,386	▲18.8	9,068	▲10.0	3,097	▲8.1
7月	29,824	0.8	5,318	15.3	15,366	▲3.1	4,711	▲7.9	9,911	▲0.7	3,140	▲1.0
8月	22,288	▲6.5	5,151	3.5	13,808	▲9.7	3,815	▲16.2	9,367	▲6.1	3,329	▲6.8
(構成比)	(100.0)		(23.1)		(62.0)		(17.1)		(42.0)		(14.9)	

(注) 1. 新規学卒を除きパートタイムを含む。

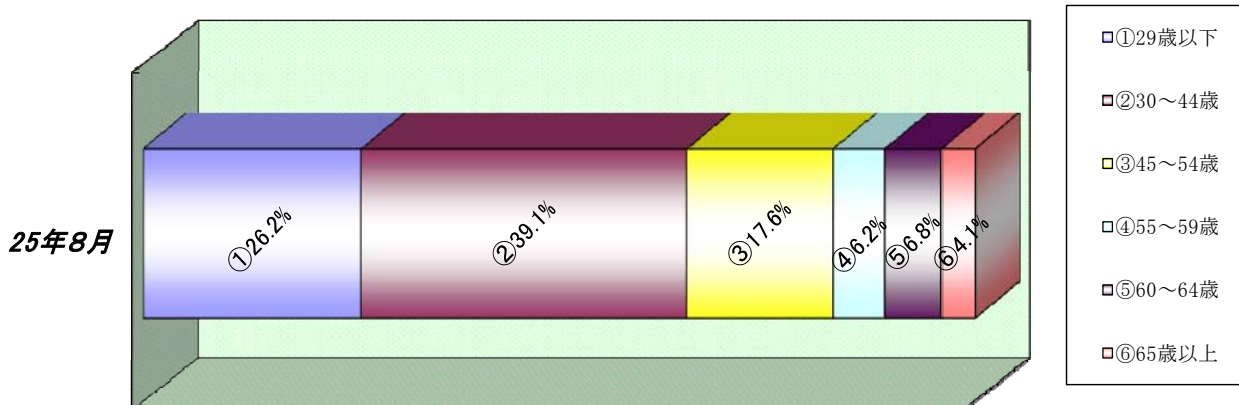
2. 新規求職申込件数のうち数について、平成15年度以前は統計データがないため、「-」表示している。  
また、理由不明のものが存在するため、内訳と新規求職申込件数は必ずしも一致しない。

### 3 新規求職者の年齢別状況(パート含む常用)

(単位:人、%)

年齢	25年8月			24年8月			増減比		
	計	男	女	計	男	女	計	男	女
29歳以下	5,850	2,493	3,350	6,466	2,800	3,651	▲9.5	▲11.0	▲8.2
30～44歳	8,720	3,144	5,559	9,356	3,600	5,740	▲6.8	▲12.7	▲3.2
45～54歳	3,919	1,543	2,368	4,023	1,664	2,357	▲2.6	▲7.3	0.5
55～59歳	1,383	659	723	1,553	813	739	▲10.9	▲18.9	▲2.2
60～64歳	1,513	834	674	1,599	927	667	▲5.4	▲10.0	1.0
65歳以上	903	564	338	851	572	276	6.1	▲1.4	22.5
合計	22,288	9,237	13,012	23,848	10,376	13,430	▲6.5	▲11.0	▲3.1

#### 【年齢別構成比】



### 4 雇用保険被保険者数の推移

(単位:人、%)

年度・月	月末被保険者数		資格取得者数		資格喪失者数		うち事業主都合離職		資格喪失者数に対する事業主都合離職の構成比
		対前年増減比		対前年増減比		対前年増減比		対前年増減比	
平成16年度	1,212,112	0.9	267,642	▲1.5	253,198	▲3.2	36,937	▲8.1	14.6
平成17年度	1,219,674	0.6	270,320	1.0	258,682	2.2	36,539	▲1.1	14.1
平成18年度	1,231,646	1.0	278,735	3.1	262,157	1.3	35,548	▲2.7	13.6
平成19年度	1,265,225	2.7	288,643	3.6	253,323	▲3.4	36,811	3.6	14.5
平成20年度	1,266,407	0.1	252,614	▲12.5	243,954	▲3.7	41,563	12.9	17.0
平成21年度	1,277,908	0.9	250,929	▲0.7	233,178	▲4.4	40,126	▲3.5	17.2
平成22年度	1,300,155	1.7	273,545	9.0	242,998	4.2	32,958	▲17.9	13.6
平成23年度	1,307,494	0.6	270,934	▲1.0	255,304	5.1	29,338	▲11.0	11.5
平成24年度	1,316,054	0.7	278,378	2.7	258,349	1.2	25,741	▲12.3	10.0
平成24年度8月	1,325,728	0.8	19,141	▲1.5	18,925	4.0	1,521	▲27.9	8.0
9月	1,324,410	0.7	17,124	▲10.3	17,045	▲4.5	1,329	▲32.4	7.8
10月	1,323,473	0.5	23,716	7.1	22,829	9.8	2,294	17.8	10.0
11月	1,325,342	0.5	20,611	4.9	17,442	3.0	1,771	5.6	10.2
12月	1,325,331	0.5	17,454	▲0.1	16,224	1.0	1,852	▲2.0	11.4
1月	1,319,083	0.6	16,154	0.6	20,384	▲3.5	2,015	▲22.7	9.9
2月	1,318,173	0.6	17,264	▲2.4	16,678	▲4.6	1,847	▲8.0	11.1
3月	1,316,054	0.7	19,431	4.5	20,386	▲1.4	2,078	▲9.4	10.2
平成25年度4月	1,319,935	0.9	53,522	6.0	49,612	1.2	4,966	▲2.3	10.0
5月	1,331,804	0.7	34,395	1.5	20,801	▲1.6	1,649	▲18.9	7.9
6月	1,334,814	0.7	21,534	▲0.7	17,191	▲3.3	1,295	▲32.8	7.5
7月	1,334,913	0.7	22,190	3.6	21,407	4.5	1,468	▲26.2	6.9
8月	1,334,747	0.7	19,623	2.5	18,554	▲2.0	1,273	▲16.3	6.9

(注)1. 平成22年1月、船員保険の失業部門が雇用保険に統合。

2. 一般被保険者。

3. 月末被保険者数の年度分は3月末の数値。

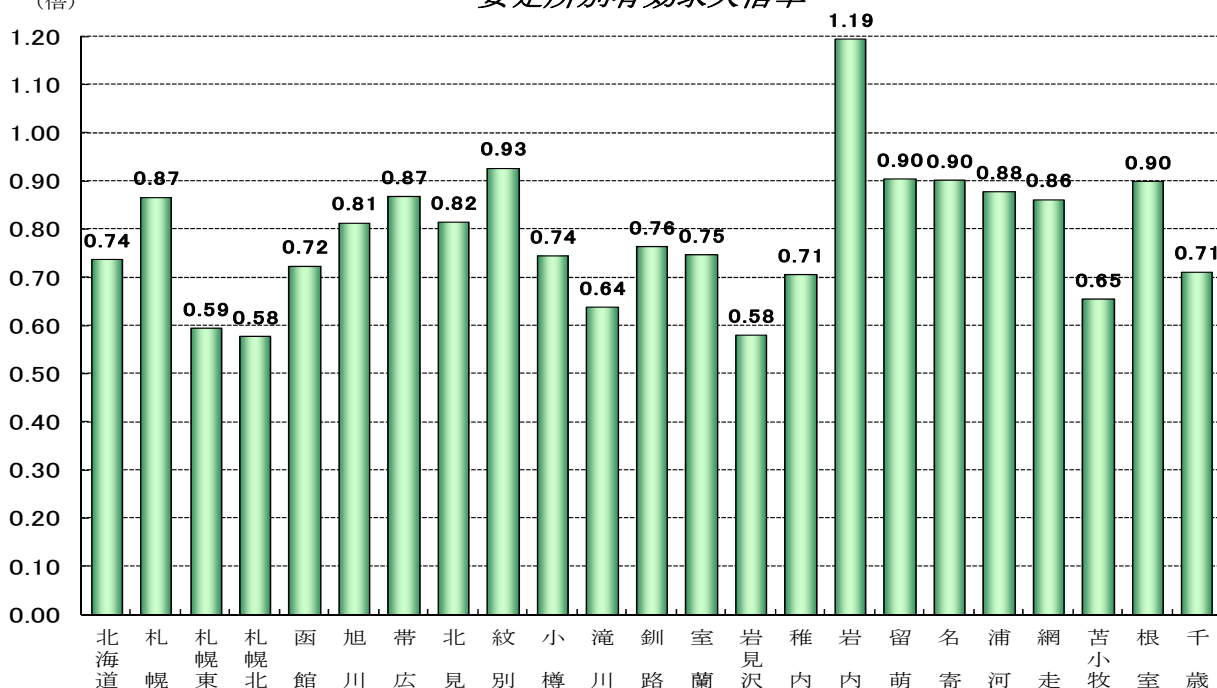
## 5 職業紹介状況(パート含む常用)

(単位:件、人、倍、%、ポイント)

区分	25年8月	24年8月	増減比(増減差)
新規求職申込件数	22,288	23,848	▲6.5
月間有効求職者数	102,357	111,348	▲8.1
新規求人数	27,616	24,574	12.4
月間有効求人数	75,438	62,185	21.3
就職件数	5,871	5,874	▲0.1
月間有効求人倍率	0.74	0.56	0.18

(倍)

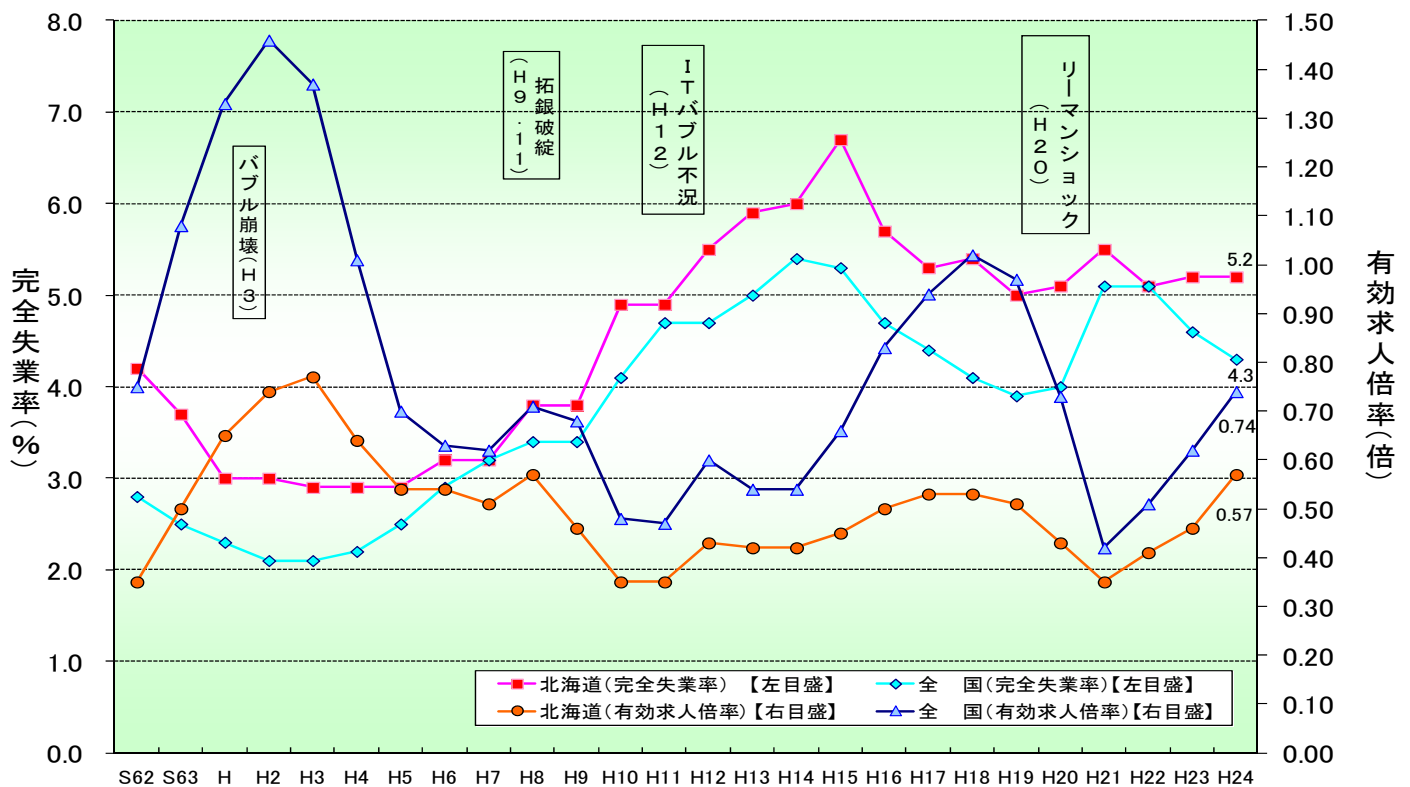
安定所別有効求人倍率



(単位: 件、人、倍、%、ポイント)

安定所	新規求職申込件数		月間有効求職者数		新規求人数		月間有効求人数		有効求人倍率	
	前年比		前年比		前年比		前年比		前年差	
<b>計</b>	<b>▲6.5</b>	<b>22,288</b>	<b>▲8.1</b>	<b>102,357</b>	<b>12.4</b>	<b>27,616</b>	<b>21.3</b>	<b>0.74</b>	<b>0.18</b>	<b>0.74</b>
札幌	▲6.8	4,567	▲9.7	19,796	39.9	6,592	41.4	0.87	0.32	0.87
札幌東	▲2.4	3,191	▲6.9	16,057	13.4	3,228	34.1	0.59	0.18	0.59
札幌北	▲9.9	2,369	▲12.0	11,768	▲10.3	2,563	0.1	0.58	0.07	0.58
函館	▲10.6	1,902	▲9.2	8,950	11.7	2,268	20.2	0.72	0.17	0.72
旭川	▲9.0	1,455	▲5.7	7,019	5.3	2,042	13.4	0.81	0.13	0.81
帯広	▲4.7	1,144	▲5.6	5,217	12.9	1,703	21.0	0.87	0.19	0.87
北見	▲4.3	727	▲4.1	3,022	▲9.0	863	3.5	0.82	0.06	0.82
紋別	▲2.5	119	▲11.0	470	▲10.2	185	▲11.9	0.93	▲0.01	0.93
小樽	▲10.8	639	▲12.1	2,808	4.5	768	21.4	0.74	0.20	0.74
滝川	▲4.1	516	▲10.9	2,353	19.9	560	15.1	0.64	0.15	0.64
釧路	▲3.7	1,119	▲6.8	4,487	▲2.0	1,256	11.9	0.76	0.12	0.76
室蘭	▲10.2	960	▲3.8	3,957	▲0.5	1,075	8.1	0.75	0.09	0.75
岩見沢		485	2.8	2,284	▲4.6	456	11.5	0.58	0.04	0.58
稚内	▲16.2	176	▲6.3	826	▲5.1	167	▲2.7	0.71	0.03	0.71
岩内	▲15.2	212	▲4.5	941	139.9	499	67.0	1.19	0.51	1.19
留萌	▲22.2	130	▲12.7	541	58.1	204	27.3	0.90	0.28	0.90
名寄		224	▲0.8	1,039	18.5	326	33.3	0.90	0.23	0.90
浦河	▲0.9	216	▲8.0	870	38.3	296	22.0	0.88	0.22	0.88
網走	▲15.8	144	▲10.9	725	▲19.2	219	▲6.2	0.86	0.04	0.86
苫小牧	▲11.2	1,058	▲6.4	4,761	8.5	1,201	22.4	0.65	0.15	0.65
根室		272	▲6.2	1,107	▲5.3	379	1.7	0.90	0.07	0.90
千歳	▲12.0	663	▲10.5	3,359	8.3	766	24.8	0.71	0.20	0.71

## 6 有効求人倍率・完全失業率の推移(パート含む常用)



(注)1. 完全失業率は年平均、有効求人倍率は年度の数値である。

2. 平成23年の全国の完全失業率は、東日本大震災の影響により調査の実施が困難な状況となったことから、岩手県、宮城県、及び福島県の数値を補完的に推計した結果によって集計している。

### 【有効求人倍率】

(単位：倍、ポイント)

区分	24年					25年							
	8月	9月	10月	11月	12月	1月	2月	3月	4月	5月	6月	7月	8月
北海道	0.56 (0.11)	0.60 (0.11)	0.61 (0.12)	0.61 (0.11)	0.61 (0.12)	0.61 (0.10)	0.65 (0.11)	0.65 (0.11)	0.61 (0.12)	0.61 (0.11)	0.65 (0.14)	0.70 (0.17)	0.74 (0.18)
全国	0.73 (0.14)	0.76 (0.13)	0.77 (0.12)	0.78 (0.11)	0.79 (0.10)	0.81 (0.09)	0.83 (0.09)	0.82 (0.09)	0.74 (0.08)	0.73 (0.08)	0.75 (0.09)	0.80 (0.10)	0.84 (0.11)

(注) 1. 下段( )内は対前年同月差。

2. 北海道、全国ともに常用原数値である。

### 【完全失業率】

(単位：%)

区分	24年					25年							
	8月	9月	10月	11月	12月	1月	2月	3月	4月	5月	6月	7月	8月
北海道	5.0 (5.1)			4.7 (4.4)			5.0 (5.5)			5.1 (5.7)			
全国	4.2	4.2	4.2	4.1	4.2	4.2	4.3	4.1	4.1	4.1	3.9	3.8	4.1

(注) 1. 北海道分は原数値、全国分は季節調整値。

[資料出所：総務省統計局「労働力調査」]

2. ( )内は前年同期。

3. 季節調整値は新季節指数により改訂されているため、以前の公表値とは若干異なっている。

## 7 新規求職・新規求人、有効求職・有効求人への推移(パート含む常用)

(単位: 件、人、倍、%、ポイント)

項目 年度・月	新規求職 申込件数	対前年 増減比	新規 求人数	対前年 増減比	新規求人倍率		月間有効 求職者数	対前年 増減比	月間有効 求人数	対前年 増減比	有効求人倍率	
					原数値	対前年 増減差					原数値	対前年 増減差
平成16年度	322,257	▲0.9	270,202	5.9	0.84	0.06	*110,249	▲3.6	*54,961	7.2	0.50	0.05
平成17年度	322,141	0.0	280,704	3.9	0.87	0.03	*109,964	▲0.3	*58,112	5.7	0.53	0.03
平成18年度	321,707	▲0.1	275,631	▲1.8	0.86	▲0.01	*109,350	▲0.6	*57,529	▲1.0	0.53	0.00
平成19年度	319,456	▲0.7	265,826	▲3.6	0.83	▲0.03	*108,092	▲1.2	*55,188	▲4.1	0.51	▲0.02
平成20年度	337,271	5.6	231,622	▲12.9	0.69	▲0.14	*111,848	3.5	*47,848	▲13.3	0.43	▲0.08
平成21年度	351,058	4.1	222,813	▲3.8	0.63	▲0.06	*123,557	10.5	*43,551	▲9.0	0.35	▲0.08
4月	42,515	11.2	19,634	▲8.8	0.46	▲0.10	139,962	14.3	45,274	▲19.1	0.32	▲0.14
5月	28,625	2.6	16,490	▲16.7	0.58	▲0.13	135,900	13.9	41,706	▲19.6	0.31	▲0.12
6月	29,158	13.1	18,375	▲11.4	0.63	▲0.17	133,353	16.1	42,294	▲16.2	0.32	▲0.12
7月	27,757	8.0	19,033	▲6.1	0.69	▲0.10	128,599	15.5	41,745	▲15.4	0.32	▲0.12
8月	25,233	10.7	17,586	▲4.7	0.70	▲0.11	123,365	15.6	42,153	▲12.5	0.34	▲0.11
9月	26,091	0.9	20,306	▲2.6	0.78	▲0.03	119,866	12.9	45,898	▲8.9	0.38	▲0.09
10月	27,438	0.3	18,885	▲3.7	0.69	▲0.03	118,072	10.2	45,464	▲6.7	0.39	▲0.06
11月	24,326	8.4	15,851	3.3	0.65	▲0.03	113,713	10.2	43,066	▲2.1	0.38	▲0.05
12月	22,906	5.2	13,986	▲10.1	0.61	▲0.10	109,105	9.7	37,818	▲7.7	0.35	▲0.06
1月	29,952	▲9.2	18,144	▲2.0	0.61	0.05	112,567	4.3	40,254	▲3.8	0.36	▲0.03
2月	29,160	▲4.0	20,155	9.6	0.69	0.08	117,044	1.7	45,371	2.9	0.39	0.01
3月	37,897	5.1	24,368	8.0	0.64	0.01	131,132	2.0	51,563	6.6	0.39	0.01
平成22年度	353,025	0.6	246,630	10.7	0.70	0.07	*122,055	▲1.2	*49,510	13.7	0.41	0.06
4月	41,551	▲2.3	21,192	7.9	0.51	0.05	141,260	0.9	49,700	9.8	0.35	0.03
5月	28,845	0.8	19,362	17.4	0.67	0.09	135,624	▲0.2	46,985	12.7	0.35	0.04
6月	29,162	0.0	20,947	14.0	0.72	0.09	130,413	▲2.2	47,629	12.6	0.37	0.05
7月	27,069	▲2.5	20,480	7.6	0.76	0.07	124,180	▲3.4	47,764	14.4	0.38	0.06
8月	26,945	6.8	20,255	15.2	0.75	0.05	121,267	▲1.7	49,790	18.1	0.41	0.07
9月	27,394	5.0	21,474	5.8	0.78	0.00	118,655	▲1.0	50,913	10.9	0.43	0.05
10月	26,292	▲4.2	21,577	14.3	0.82	0.13	116,209	▲1.6	51,907	14.2	0.45	0.06
11月	26,266	8.0	18,772	18.4	0.71	0.06	113,353	▲0.3	50,187	16.5	0.44	0.06
12月	21,736	▲5.1	14,940	6.8	0.69	0.08	106,502	▲2.4	44,489	17.6	0.42	0.07
1月	29,181	▲2.6	19,122	5.4	0.66	0.05	109,842	▲2.4	45,786	13.7	0.42	0.06
2月	31,544	8.2	22,558	11.9	0.72	0.03	116,662	▲0.3	50,891	12.2	0.44	0.05
3月	37,040	▲2.3	25,951	6.5	0.70	0.06	130,693	▲0.3	58,079	12.6	0.44	0.05
平成23年度	348,427	▲1.3	273,010	10.7	0.78	0.08	*121,742	▲0.3	*56,424	14.0	0.46	0.05
4月	42,616	2.6	23,215	9.5	0.54	0.03	142,013	0.5	56,170	13.0	0.40	0.05
5月	31,704	9.9	20,961	8.3	0.66	▲0.01	138,701	2.3	53,234	13.3	0.38	0.03
6月	29,819	2.3	22,640	8.1	0.76	0.04	134,120	2.8	53,634	12.6	0.40	0.03
7月	25,605	▲5.4	21,612	5.5	0.84	0.08	125,576	1.1	52,675	10.3	0.42	0.04
8月	29,155	8.2	22,897	13.0	0.79	0.04	123,333	1.7	55,755	12.0	0.45	0.04
9月	26,410	▲3.6	24,277	13.1	0.92	0.14	119,774	0.9	58,656	15.2	0.49	0.06
10月	26,412	0.5	22,115	2.5	0.84	0.02	117,210	0.9	57,970	11.7	0.49	0.04
11月	24,900	▲5.2	20,758	10.6	0.83	0.12	111,581	▲1.6	56,174	11.9	0.50	0.06
12月	20,122	▲7.4	17,520	17.3	0.87	0.18	104,299	▲2.1	50,645	13.8	0.49	0.07
1月	28,636	▲1.9	23,856	24.8	0.83	0.17	107,377	▲2.2	54,995	20.1	0.51	0.09
2月	29,542	▲6.3	25,699	13.9	0.87	0.15	113,158	▲3.0	60,908	19.7	0.54	0.10
3月	33,506	▲9.5	27,460	5.8	0.82	0.12	123,762	▲5.3	66,269	14.1	0.54	0.10
平成24年度	309,819	▲11.1	299,317	9.6	0.97	0.19	*111,830	▲8.1	*64,134	13.7	0.57	0.11
4月	37,509	▲12.0	25,819	11.2	0.69	0.15	131,093	▲7.7	64,681	15.2	0.49	0.09
5月	29,424	▲7.2	24,821	18.4	0.84	0.18	129,039	▲7.0	63,991	20.2	0.50	0.12
6月	24,612	▲17.5	23,066	1.9	0.94	0.18	121,323	▲9.5	61,589	14.8	0.51	0.11
7月	23,639	▲7.7	24,433	13.1	1.03	0.19	115,220	▲8.2	61,195	16.2	0.53	0.11
8月	23,848	▲18.2	24,574	7.3	1.03	0.24	111,348	▲9.7	62,185	11.5	0.56	0.11
9月	23,368	▲11.5	25,564	5.3	1.09	0.17	108,441	▲9.5	65,348	11.4	0.60	0.11
10月	26,187	▲0.9	26,780	21.1	1.02	0.18	109,370	▲6.7	67,157	15.8	0.61	0.12
11月	22,254	▲10.6	22,723	9.5	1.02	0.19	104,939	▲6.0	64,281	14.4	0.61	0.11
12月	17,222	▲14.4	19,329	10.3	1.12	0.25	96,498	▲7.5	58,393	15.3	0.61	0.12
1月	26,941	▲5.9	25,908	8.6	0.96	0.13	99,455	▲7.4	61,044	11.0	0.61	0.10
2月	26,301	▲11.0	27,439	6.8	1.04	0.17	103,812	▲8.3	67,108	10.2	0.65	0.11
3月	28,514	▲14.9	28,861	5.1	1.01	0.19	111,425	▲10.0	72,636	9.6	0.65	0.11
平成25年度												
4月	36,320	▲3.2	29,358	13.7	0.81	0.12	120,147	▲8.3	72,876	12.7	0.61	0.12
5月	27,427	▲6.8	26,732	7.7	0.97	0.13	117,759	▲8.7	71,628	11.9	0.61	0.11
6月	22,390	▲9.0	27,489	19.2	1.23	0.29	111,016	▲8.5	71,874	16.7	0.65	0.14
7月	23,824	0.8	30,595	25.2	1.28	0.25	106,243	▲7.8	74,860	22.3	0.70	0.17
8月	22,288	▲6.5	27,616	12.4	1.24	0.21	102,357	▲8.1	75,438	21.3	0.74	0.18

(注) \*印の数値は年度の平均値。

## 8 職種別求人・求職状況(パート含む常用)

【平成25年8月内容】

(単位:倍、人、ポイント、%)

	月間有効求人倍率		月間有効求人数		月間有効求職者数	
		前年差		前年比		前年比
<b>職業計</b>	<b>0.74</b>	<b>0.18</b>	<b>75,438</b>	<b>21.3</b>	<b>102,357</b>	<b>▲8.1</b>
管理的職業	0.71	0.14	181	24.8	254	0.4
専門的・技術的職業	1.41	0.36	17,335	21.8	12,261	▲9.6
開発・製造技術者	0.60	0.03	534	21.9	892	15.7
建築・土木・測量技術者	3.82	1.81	2,898	42.1	758	▲25.4
情報処理・通信技術者	1.66	0.73	1,795	46.1	1,082	▲18.1
医師、薬剤師等	5.41	0.64	812	▲5.4	150	▲16.7
看護師、保健師等	1.60	▲0.16	4,232	▲6.6	2,643	2.6
医療技術者、栄養士等	1.17	0.04	1,733	8.0	1,482	4.7
保育士、福祉相談員等	0.89	0.29	2,446	13.9	2,747	▲22.8
事務的職業	0.24	0.05	6,647	14.3	27,847	▲6.7
一般事務員	0.20	0.04	4,877	13.4	24,703	▲6.9
会計・経理事務員	0.37	0.08	472	9.8	1,280	▲13.5
営業・販売事務員	0.48	▲0.01	501	▲7.7	1,050	▲5.7
販売の職業	0.82	0.16	9,565	10.0	11,601	▲12.2
販売店員、訪問販売員	0.83	0.21	6,412	16.1	7,723	▲13.7
保険外交員、サービス外交員	1.37	0.19	243	▲3.2	177	▲16.5
営業員	0.79	0.07	2,910	▲0.4	3,701	▲8.5
サービスの職業	1.27	0.24	18,492	20.1	14,565	▲2.4
ホームヘルパー、ケアワーカー	1.28	0.17	6,419	28.9	5,010	11.8
看護助手、歯科助手等	1.00	0.14	955	▲1.2	956	▲14.6
調理人、調理見習	1.62	0.51	4,883	32.0	3,016	▲9.3
給仕、接客サービス員	1.41	0.19	4,432	11.2	3,138	▲4.0
マンション、駐車場等管理人	0.36	0.12	350	27.3	962	▲15.3
保安の職業	2.87	0.85	1,962	21.0	683	▲14.8
警備員	2.54	0.52	1,716	6.5	676	▲15.2
農林漁業の職業	1.53	0.56	1,124	37.9	735	▲12.2
生産工程の職業	1.01	0.26	6,184	21.4	6,143	▲9.1
生産機械制御・監視員	0.50	0.19	81	92.9	161	20.1
金属加工、溶接・溶断工	1.27	0.49	843	42.9	665	▲12.0
その他の製造加工作業員	1.07	0.20	3,363	11.0	3,143	▲9.8
機械組立工	0.48	0.09	445	13.5	936	▲6.0
整備工・修理工	1.32	0.49	921	33.5	700	▲15.6
製品検査工	1.24	0.38	139	52.7	112	5.7
塗装、CADオペレーター	0.92	0.35	392	51.9	426	▲5.5
輸送、機械運転の職業	1.14	0.32	4,153	22.0	3,631	▲12.5
自動車運転手	1.27	0.37	3,267	14.3	2,564	▲19.0
ボイラー・建設機械運転工	0.91	0.34	722	69.5	792	6.6
建設・採掘の職業	2.15	1.06	3,858	54.5	1,791	▲21.5
型枠大工、とび工	4.13	1.92	693	50.0	168	▲19.6
大工・左官	1.81	0.89	844	68.8	466	▲14.5
電気工事、電気配線工	1.71	0.42	555	17.3	324	▲12.0
建設・土木作業員	2.15	1.24	1,763	68.9	821	▲28.5
運搬・清掃・包装の職業	0.28	0.08	5,937	32.9	21,011	▲5.9
運搬、配達、倉庫作業員	0.84	0.35	1,663	47.4	1,978	▲14.9
清掃作業員	0.76	0.35	2,486	28.5	3,259	▲31.2
包装作業員	2.26	0.93	226	43.0	100	▲16.0
選別作業員、軽作業員	0.10	0.02	1,562	25.4	15,674	3.4