

平成25年9月の雇用失業情勢について

『 道内の雇用情勢は、厳しさは残るものの、改善傾向にある。 』

概要 (新規学卒を除きパートタイムを含む常用)

平成25年9月の有効求人倍率は、0.77倍(前年同月0.60倍)と、前年同月を0.17ポイント上回った。

求人

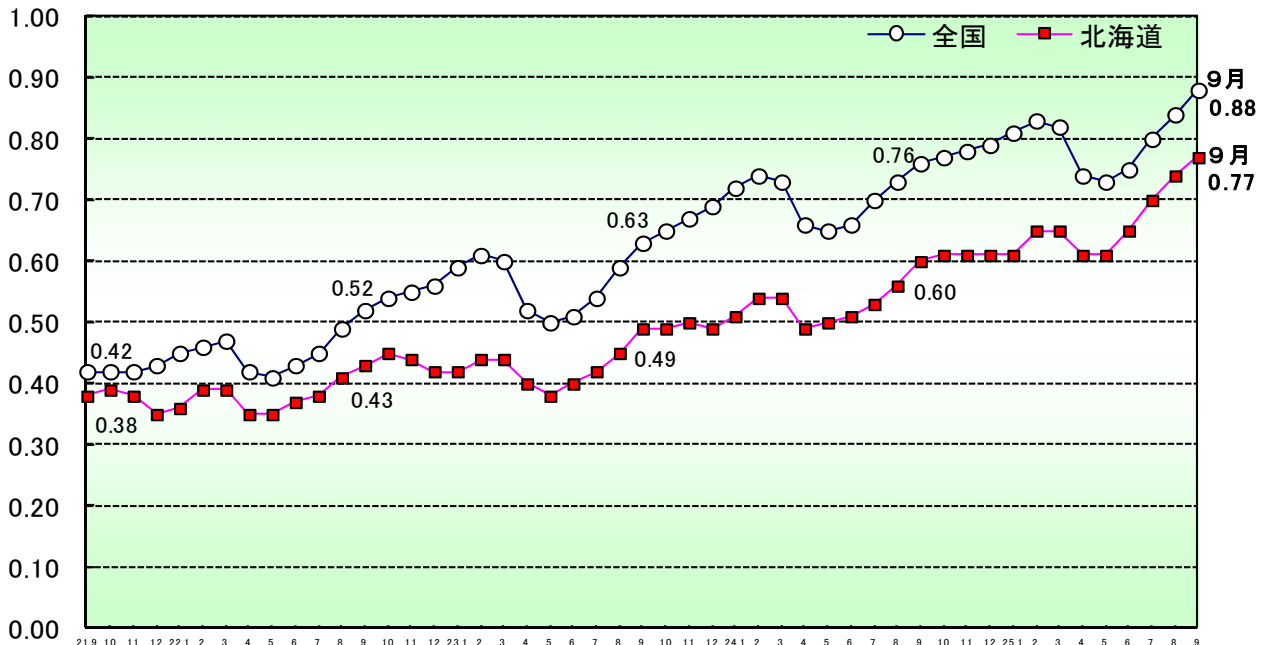
- ・新規求人数は13.1%増加し、44ヶ月連続で前年同月を上回った。
- ・月間有効求人数は18.5%増加し、44ヶ月連続で前年同月を上回った。
- ・新規求人数に占めるパート求人の割合は29.6%(前年同月比1.3ポイント低下)。

求職

- ・新規求職申込件数は5.8%減少し、2ヶ月連続で前年同月を下回った。
- ・月間有効求職者数は7.5%減少し、23ヶ月連続で前年同月を下回った。
- ・雇用保険資格喪失者数のうち事業主都合離職が8.0%増加し、10ヶ月ぶりに増加となった。

有効求人倍率の推移

(倍)



(問い合わせ先)

厚生労働省北海道労働局 職業安定部職業安定課 地方労働市場情報官

TEL 011-709-2311(内線 3672)

URL <http://hokkaido-roudoukyoku.jsite.mhlw.go.jp/>

主たる産業の新規求人の概要（平成25年9月の求人数）

求人増加の主な産業

・建設業（2,644人 +30.9% +624人）

関東方面での土木建築工事や東北地方の復興工事などに関わる求人が100件、398人あった（前年同月は96件、345人）ほか、道内各地でも技術者や作業員の募集が多く、17か月連続で増加した。

・医療、福祉（7,281人 +8.4% +563人）

医療業（求人数2,885人、+0.8%）では微増に留まったものの、社会保険・社会福祉・介護事業で大きく増加（求人数4,379人、+14.1%）したため、全体としては23か月連続で増加となった。

・サービス業（3,730人 +13.2% +435人）

その他の事業サービス業（求人数2,195人、+16.0%）、職業紹介・労働者派遣業（求人数1,027人、+14.9%）ともに大きく増加したため、全体としても6か月連続で増加となった。

・宿泊業、飲食サービス業（2,487人 +19.7% +410人）

飲食店（求人数1,533人、+15.4%）、宿泊業（求人数814人、+21.5%）ともに大きく増加したため、全体としても2か月ぶりで増加となった。

・卸売業、小売業（4,144人 +10.1% +380人）

卸売業（求人数865人、+17.7%）が大きく増加したうえに、絶対数の大きな小売業（求人数3,279人、+8.3%）でも増加したため、全体としても8か月連続で増加となった。

・製造業（2,120人 +15.3% +281人）

新規求人数の半数以上を占める食料品製造業が増加（求人数1,237人、+9.0%）したほか、輸送用機械器具製造業や金属製品製造業などでも増加したため、全体としては4か月連続で増加となった。

・運輸業、郵便業（1,462人 +10.3% +137人）

道路旅客運送業（求人数479人、▲5.1%）では微減となったものの、道路貨物運送業（求人数843人、+26.0%）で大きく増加したため、全体としても23か月連続で増加となった。

求人減少の主な産業

・情報通信業（660人 ▲2.1% ▲14人）

ソフトウェア業で増加（求人数370人、+18.6%）したものの、情報処理・提供サービス業（求人数178人、▲13.6%）や映像・音声・文字情報製作業などで減少したため、全体としては2か月連続で減少となった。

※括弧内は左から新規求人数、前年同月比、前年同月差。

1 新規求人数の状況(パート含む常用)

(単位: 人、%、ポイント)

産業	25年9月	24年9月	増減差	増減比
A,B 農,林,漁業	327	315	12	3.8
D 建設業	2,644	2,020	624	30.9
E 製造業	2,120	1,839	281	15.3
食料品製造業	1,237	1,135	102	9.0
窯業・土石製品製造業	56	33	23	69.7
金属製品製造業	101	79	22	27.8
はん用・生産用・業務用・電気機械器具製造業	109	94	15	16.0
輸送用機械器具製造業	195	108	87	80.6
その他の製造業	422	390	32	8.2
G 情報通信業	660	674	▲14	▲2.1
H 運輸業,郵便業	1,462	1,325	137	10.3
I 卸売業,小売業	4,144	3,764	380	10.1
M 宿泊業,飲食サービス業	2,487	2,077	410	19.7
P 医療,福祉	7,281	6,718	563	8.4
R サービス業(他に分類されないもの)	3,730	3,295	435	13.2
その他	4,069	3,537	532	15.0
合計	28,924	25,564	3,360	13.1
新規求人に占めるパートの割合	29.6	30.9	▲1.3	

(注) 新規学卒を除きパートタイムを含む。

(単位: 人、%)

年度・月	新規求人数		うち常用求人数		うちパート求人数		新規求人に占める パート求人数の割合
	対前年増減比		対前年増減比		対前年増減比		
平成16年度	270,202	5.9	188,923	4.9	81,279	8.3	30.1
平成17年度	280,704	3.9	196,190	3.8	84,514	4.0	30.1
平成18年度	275,631	▲1.8	194,397	▲0.9	81,234	▲3.9	29.5
平成19年度	265,826	▲3.6	187,650	▲3.5	78,176	▲3.8	29.4
平成20年度	231,622	▲12.9	160,502	▲14.5	71,120	▲9.0	30.7
平成21年度	222,813	▲3.8	154,279	▲3.9	68,534	▲3.6	30.8
平成22年度	246,630	10.7	171,638	11.3	74,992	9.4	30.4
平成23年度	273,010	10.7	193,586	12.8	79,424	5.9	29.1
平成24年度	299,317	9.6	210,371	8.7	88,946	12.0	29.7
平成24年度9月	25,564	5.3	17,672	1.4	7,892	15.1	30.9
10月	26,780	21.1	18,724	21.1	8,056	21.0	30.1
11月	22,723	9.5	15,947	8.3	6,776	12.4	29.8
12月	19,329	10.3	13,783	9.5	5,546	12.4	28.7
1月	25,908	8.6	18,432	10.4	7,476	4.4	28.9
2月	27,439	6.8	19,291	7.4	8,148	5.3	29.7
3月	28,861	5.1	19,996	6.1	8,865	2.9	30.7
平成25年度4月	29,358	13.7	20,401	12.3	8,957	17.1	30.5
5月	26,732	7.7	18,987	7.6	7,745	7.9	29.0
6月	27,489	19.2	19,238	18.3	8,251	21.2	30.0
7月	30,595	25.2	21,562	24.7	9,033	26.6	29.5
8月	27,616	12.4	19,482	13.5	8,134	9.7	29.5
9月	28,924	13.1	20,367	15.3	8,557	8.4	29.6

(注) 新規学卒を除きパートタイムを含む。

2 新規求職者の状況(パート含む常用)

(単位: 件、人、%)

年度・月	新規求職申込件数		在職者		離職者		うち事業主都合離職		うち自己都合離職		無業者	
	対前年増減比		対前年増減比		対前年増減比		対前年増減比		対前年増減比		対前年増減比	
平成16年度	322,257	▲0.9	48,500	-	230,088	-	83,368	-	136,720	-	42,067	-
平成17年度	322,141	0.0	52,870	9.0	228,584	▲0.7	81,269	▲2.5	137,621	0.7	40,686	▲3.3
平成18年度	321,707	▲0.1	56,408	6.7	226,008	▲1.1	79,492	▲2.2	136,812	▲0.6	39,291	▲3.4
平成19年度	319,456	▲0.7	58,340	3.4	223,468	▲1.1	80,158	0.8	133,186	▲2.7	37,648	▲4.2
平成20年度	337,271	5.6	61,668	5.7	235,441	5.4	90,410	12.8	133,404	0.2	40,161	6.7
平成21年度	351,058	4.1	63,186	2.5	245,007	4.1	101,376	12.1	129,891	▲2.6	42,865	6.7
平成22年度	353,025	0.6	65,371	3.5	235,071	▲4.1	91,995	▲9.3	130,132	0.2	52,583	22.7
平成23年度	348,427	▲1.3	65,994	1.0	227,669	▲3.1	85,171	▲7.4	130,675	0.4	54,764	4.1
平成24年度	309,819	▲11.1	64,781	▲1.8	203,020	▲10.8	71,671	▲15.9	120,803	▲7.6	42,018	▲23.3
平成24年度9月	23,368	▲11.5	5,181	3.1	14,862	▲12.6	4,555	▲21.1	9,563	▲7.9	3,325	▲24.1
10月	26,187	▲0.9	5,196	10.8	17,632	▲0.6	5,873	▲5.0	10,888	2.4	3,359	▲15.6
11月	22,254	▲10.6	4,485	▲5.0	14,856	▲10.4	5,199	▲13.2	8,907	▲9.0	2,913	▲19.0
12月	17,222	▲14.4	3,662	0.1	11,585	▲15.7	4,459	▲20.3	6,602	▲11.8	1,975	▲27.5
1月	26,941	▲5.9	6,307	7.1	17,469	▲8.0	6,195	▲13.9	10,473	▲3.8	3,165	▲15.9
2月	26,301	▲11.0	7,658	0.9	15,166	▲13.5	5,289	▲15.3	9,104	▲12.1	3,477	▲21.4
3月	28,514	▲14.9	7,505	▲2.5	16,626	▲17.1	6,097	▲21.6	9,672	▲14.3	4,383	▲24.0
平成25年度4月	36,320	▲3.2	5,341	6.0	26,336	▲4.2	10,965	▲8.6	13,539	▲0.9	4,643	▲6.7
5月	27,427	▲6.8	5,477	5.3	17,991	▲9.6	5,900	▲15.0	11,146	▲6.3	3,959	▲8.6
6月	22,390	▲9.0	5,122	3.3	14,171	▲13.0	4,386	▲18.8	9,068	▲10.0	3,097	▲8.1
7月	23,824	▲8.0	5,318	15.3	15,366	▲3.1	4,711	▲7.9	9,911	▲0.7	3,140	▲1.0
8月	22,288	▲6.5	5,151	3.5	13,808	▲9.7	3,815	▲16.2	9,367	▲6.1	3,329	▲6.8
9月	22,014	▲5.8	5,391	4.1	13,634	▲8.3	3,932	▲13.7	9,080	▲5.1	2,989	▲10.1
(構成比)	(100.0)		(24.5)		(61.9)		(17.9)		(41.2)		(13.6)	

(注) 1. 新規学卒を除きパートタイムを含む。

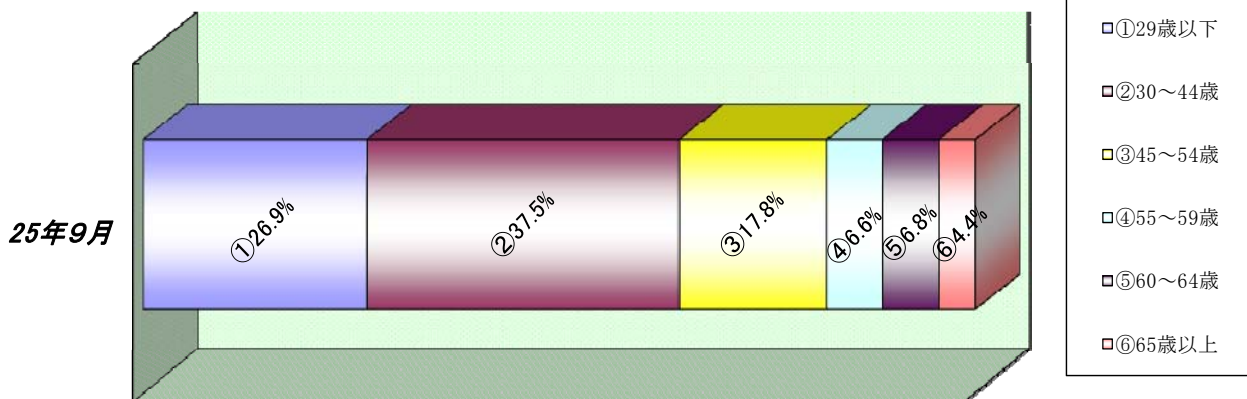
2. 新規求職申込件数のうち数について、平成15年度以前は統計データがないため、「-」表示している。
また、理由不明のものが存在するため、内訳と新規求職申込件数は必ずしも一致しない。

3 新規求職者の年齢別状況(パート含む常用)

(単位:人、%)

年齢	25年9月			24年9月			増減比		
	計	男	女	計	男	女	計	男	女
29歳以下	5,926	2,515	3,405	6,579	2,894	3,677	▲ 9.9	▲ 13.1	▲ 7.4
30～44歳	8,249	3,211	5,026	9,028	3,550	5,460	▲ 8.6	▲ 9.5	▲ 7.9
45～54歳	3,914	1,523	2,386	3,820	1,588	2,230	2.5	▲ 4.1	7.0
55～59歳	1,457	729	726	1,496	765	730	▲ 2.6	▲ 4.7	▲ 0.5
60～64歳	1,498	847	647	1,613	948	659	▲ 7.1	▲ 10.7	▲ 1.8
65歳以上	970	616	350	832	549	282	16.6	12.2	24.1
合計	22,014	9,441	12,540	23,368	10,294	13,038	▲ 5.8	▲ 8.3	▲ 3.8

【年齢別構成比】



4 雇用保険被保険者数の推移

(単位:人、%)

年度・月	月末被保険者数		資格取得者数		資格喪失者数		うち事業主都合離職		資格喪失者数に対する事業主都合離職の構成比
		対前年増減比		対前年増減比		対前年増減比		対前年増減比	
平成16年度	1,212,112	0.9	267,642	▲1.5	253,198	▲3.2	36,937	▲8.1	14.6
平成17年度	1,219,674	0.6	270,320	1.0	258,682	2.2	36,539	▲1.1	14.1
平成18年度	1,231,646	1.0	278,735	3.1	262,157	1.3	35,548	▲2.7	13.6
平成19年度	1,265,225	2.7	288,643	3.6	253,323	▲3.4	36,811	3.6	14.5
平成20年度	1,266,407	0.1	252,614	▲12.5	243,954	▲3.7	41,563	12.9	17.0
平成21年度	1,277,908	0.9	250,929	▲0.7	233,178	▲4.4	40,126	▲3.5	17.2
平成22年度	1,300,155	1.7	273,545	9.0	242,998	4.2	32,958	▲17.9	13.6
平成23年度	1,307,494	0.6	270,934	▲1.0	255,304	5.1	29,338	▲11.0	11.5
平成24年度	1,316,054	0.7	278,378	2.7	258,349	1.2	25,741	▲12.3	10.0
平成24年度9月	1,324,410	0.7	17,124	▲10.3	17,045	▲4.5	1,329	▲32.4	7.8
10月	1,323,473	0.5	23,716	7.1	22,829	9.8	2,294	17.8	10.0
11月	1,325,342	0.5	20,611	4.9	17,442	3.0	1,771	5.6	10.2
12月	1,325,331	0.5	17,454	▲0.1	16,224	1.0	1,852	▲2.0	11.4
1月	1,319,083	0.6	16,154	0.6	20,384	▲3.5	2,015	▲22.7	9.9
2月	1,318,173	0.6	17,264	▲2.4	16,678	▲4.6	1,847	▲8.0	11.1
3月	1,316,054	0.7	19,431	4.5	20,386	▲1.4	2,078	▲9.4	10.2
平成25年度4月	1,319,935	0.9	53,522	6.0	49,612	1.2	4,966	▲2.3	10.0
5月	1,331,804	0.7	34,395	1.5	20,801	▲1.6	1,649	▲18.9	7.9
6月	1,334,814	0.7	21,534	▲0.7	17,191	▲3.3	1,295	▲32.8	7.5
7月	1,334,913	0.7	22,190	3.6	21,407	4.5	1,468	▲26.2	6.9
8月	1,334,747	0.7	19,623	2.5	18,554	▲2.0	1,273	▲16.3	6.9
9月	1,334,049	0.7	18,555	8.4	17,683	3.7	1,435	8.0	8.1

(注)1. 平成22年1月、船員保険の失業部門が雇用保険に統合。

2. 一般被保険者。

3. 月末被保険者数の年度分は3月末の数値。

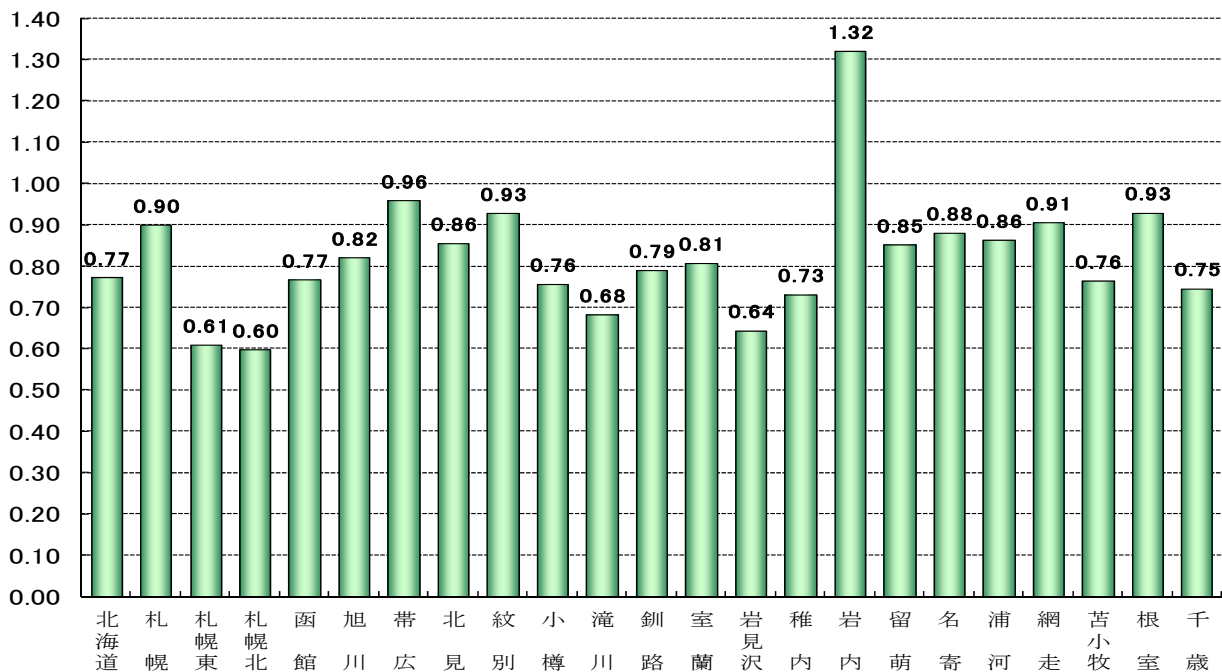
5 職業紹介状況(パート含む常用)

(単位:件、人、倍、%、ポイント)

区分	25年9月	24年9月	増減比(増減差)
新規求職申込件数	22,014	23,368	▲5.8
月間有効求職者数	100,264	108,441	▲7.5
新規求人数	28,924	25,564	13.1
月間有効求人数	77,418	65,348	18.5
就職件数	6,708	6,559	2.3
月間有効求人倍率	0.77	0.60	0.17

(倍)

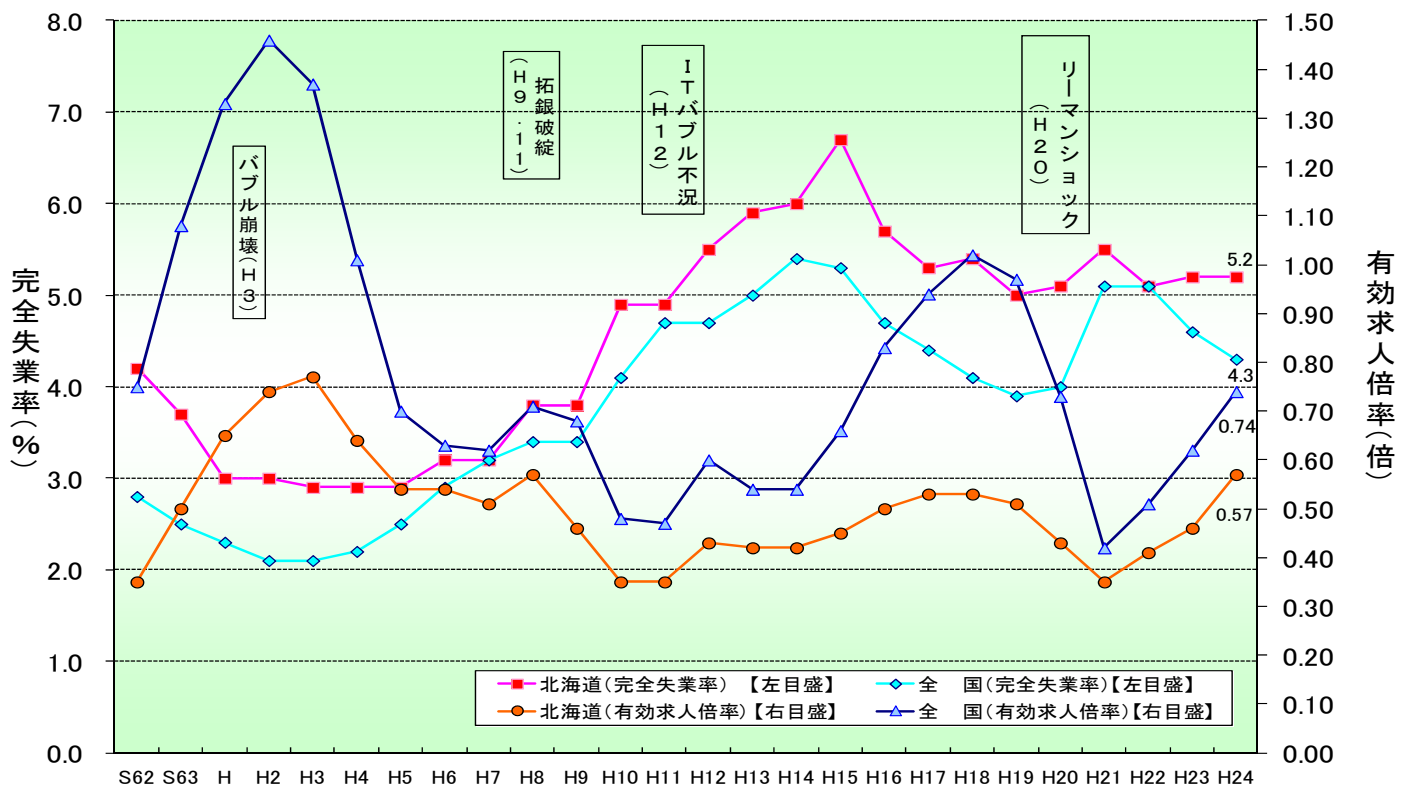
安定所別有効求人倍率



(単位: 件、人、倍、%、ポイント)

安定所	新規求職申込件数		月間有効求職者数		新規求人数		月間有効求人数		有効求人倍率		
	前年比		前年比		前年比		前年比		前年差		
計		22,014	▲5.8	100,264	▲7.5	28,924	13.1	77,418	18.5	0.77	0.17
札幌		4,400	▲8.8	19,387	▲8.5	6,239	17.3	17,443	34.1	0.90	0.29
札幌東		3,029	▲7.1	15,552	▲7.5	3,550	11.0	9,476	21.0	0.61	0.14
札幌北		2,407	1.0	11,662	▲9.1	2,586	6.9	6,967	1.0	0.60	0.06
函館		1,970	▲2.8	8,811	▲7.7	2,560	22.1	6,756	18.8	0.77	0.17
旭川		1,408	▲8.3	6,904	▲7.0	2,082	▲5.6	5,663	6.6	0.82	0.10
帯広		1,085	▲5.3	5,050	▲4.9	1,909	28.8	4,840	24.9	0.96	0.23
北見		653	▲9.8	2,874	▲6.8	901	2.7	2,460	2.5	0.86	0.08
紋別		129	4.9	485	▲2.8	138	▲13.2	450	▲8.9	0.93	▲0.06
小樽		640	▲15.7	2,785	▲13.4	819	0.0	2,108	9.8	0.76	0.16
滝川		525	▲4.4	2,301	▲11.4	623	2.3	1,571	14.0	0.68	0.15
釧路		1,024	▲16.5	4,333	▲10.0	1,228	9.3	3,425	9.7	0.79	0.14
室蘭		1,033	▲12.2	3,890	▲6.2	1,263	10.5	3,142	10.5	0.81	0.12
岩見沢		488	35.9	2,214	1.5	602	9.9	1,427	12.2	0.64	0.06
稚内		182	2.2	805	▲5.5	243	6.1	589	1.0	0.73	0.05
岩内		230	10.6	947	2.4	510	58.4	1,251	70.7	1.32	0.53
留萌		127	11.4	539	▲8.0	139	▲22.8	459	12.8	0.85	0.16
名寄		261	3.6	1,044	1.3	347	26.6	920	28.5	0.88	0.19
浦河		221	20.8	891	▲2.9	259	7.0	769	24.4	0.86	0.19
網走		151	▲15.6	708	▲8.3	234	▲9.3	641	▲2.7	0.91	0.06
苫小牧		1,153	3.2	4,756	▲4.2	1,455	50.8	3,635	38.0	0.76	0.23
根室		246	▲7.2	1,071	▲3.9	335	5.3	996	5.4	0.93	0.08
千歳		652	▲16.1	3,255	▲10.4	902	15.6	2,430	20.8	0.75	0.20

6 有効求人倍率・完全失業率の推移(パート含む常用)



(注)1. 完全失業率は年平均、有効求人倍率は年度の数値である。

2. 平成23年の全国の完全失業率は、東日本大震災の影響により調査の実施が困難な状況となったことから、岩手県、宮城県、及び福島県の数値を補完的に推計した結果によって集計している。

【有効求人倍率】

(単位：倍、ポイント)

区分	24年				25年								
	9月	10月	11月	12月	1月	2月	3月	4月	5月	6月	7月	8月	9月
北海道	0.60 (0.11)	0.61 (0.12)	0.61 (0.11)	0.61 (0.12)	0.61 (0.10)	0.65 (0.11)	0.65 (0.11)	0.61 (0.12)	0.61 (0.11)	0.65 (0.14)	0.70 (0.17)	0.74 (0.18)	0.77 (0.17)
全国	0.76 (0.13)	0.77 (0.12)	0.78 (0.11)	0.79 (0.10)	0.81 (0.09)	0.83 (0.09)	0.82 (0.09)	0.74 (0.08)	0.73 (0.08)	0.75 (0.09)	0.80 (0.10)	0.84 (0.11)	0.88 (0.12)

(注) 1. 下段()内は対前年同月差。

2. 北海道、全国ともに常用原数値である。

【完全失業率】

(単位：%)

区分	24年				25年								
	9月	10月	11月	12月	1月	2月	3月	4月	5月	6月	7月	8月	9月
北海道			4.7 (4.4)			5.0 (5.5)			5.1 (5.7)			3.7 (5.0)	
全国	4.2	4.2	4.1	4.2	4.2	4.3	4.1	4.1	4.1	3.9	3.8	4.1	4.0

(注) 1. 北海道分は原数値、全国分は季節調整値。

〔資料出所：総務省統計局「労働力調査」〕

2. ()内は前年同期。

3. 季節調整値は新季節指数により改訂されているため、以前の公表値とは若干異なっている。

7 新規求職・新規求人、有効求職・有効求人推移(パート含む常用)

(単位: 件、人、倍、%、ポイント)

項目 年度・月	新規求職 申込件数	対前年 増減比	新規 求人数	対前年 増減比	新規求人倍率		月間有効 求職者数	対前年 増減比	月間有効 求人数	対前年 増減比	有効求人倍率	
					原数値	対前年 増減差					原数値	対前年 増減差
平成16年度	322,257	▲0.9	270,202	5.9	0.84	0.06	*110,249	▲3.6	*54,961	7.2	0.50	0.05
平成17年度	322,141	0.0	280,704	3.9	0.87	0.03	*109,964	▲0.3	*58,112	5.7	0.53	0.03
平成18年度	321,707	▲0.1	275,631	▲1.8	0.86	▲0.01	*109,350	▲0.6	*57,529	▲1.0	0.53	0.00
平成19年度	319,456	▲0.7	265,826	▲3.6	0.83	▲0.03	*108,092	▲1.2	*55,188	▲4.1	0.51	▲0.02
平成20年度	337,271	5.6	231,622	▲12.9	0.69	▲0.14	*111,848	3.5	*47,848	▲13.3	0.43	▲0.08
平成21年度	351,058	4.1	222,813	▲3.8	0.63	▲0.06	*123,557	10.5	*43,551	▲9.0	0.35	▲0.08
4月	42,515	11.2	19,634	▲8.8	0.46	▲0.10	139,962	14.3	45,274	▲19.1	0.32	▲0.14
5月	28,625	2.6	16,490	▲16.7	0.58	▲0.13	135,900	13.9	41,706	▲19.6	0.31	▲0.12
6月	29,158	13.1	18,375	▲11.4	0.63	▲0.17	133,353	16.1	42,294	▲16.2	0.32	▲0.12
7月	27,757	8.0	19,033	▲6.1	0.69	▲0.10	128,599	15.5	41,745	▲15.4	0.32	▲0.12
8月	25,233	10.7	17,586	▲4.7	0.70	▲0.11	123,365	15.6	42,153	▲12.5	0.34	▲0.11
9月	26,091	0.9	20,306	▲2.6	0.78	▲0.03	119,866	12.9	45,898	▲8.9	0.38	▲0.09
10月	27,438	0.3	18,885	▲3.7	0.69	▲0.03	118,072	10.2	45,464	▲6.7	0.39	▲0.06
11月	24,326	8.4	15,851	3.3	0.65	▲0.03	113,713	10.2	43,066	▲2.1	0.38	▲0.05
12月	22,906	5.2	13,986	▲10.1	0.61	▲0.10	109,105	9.7	37,818	▲7.7	0.35	▲0.06
1月	29,952	▲9.2	18,144	▲2.0	0.61	0.05	112,567	4.3	40,254	▲3.8	0.36	▲0.03
2月	29,160	▲4.0	20,155	9.6	0.69	0.08	117,044	1.7	45,371	2.9	0.39	0.01
3月	37,897	5.1	24,368	8.0	0.64	0.01	131,132	2.0	51,563	6.6	0.39	0.01
平成22年度	353,025	0.6	246,630	10.7	0.70	0.07	*122,055	▲1.2	*49,510	13.7	0.41	0.06
4月	41,551	▲2.3	21,192	7.9	0.51	0.05	141,260	0.9	49,700	9.8	0.35	0.03
5月	28,845	0.8	19,362	17.4	0.67	0.09	135,624	▲0.2	46,985	12.7	0.35	0.04
6月	29,162	0.0	20,947	14.0	0.72	0.09	130,413	▲2.2	47,629	12.6	0.37	0.05
7月	27,069	▲2.5	20,480	7.6	0.76	0.07	124,180	▲3.4	47,764	14.4	0.38	0.06
8月	26,945	6.8	20,255	15.2	0.75	0.05	121,267	▲1.7	49,790	18.1	0.41	0.07
9月	27,394	5.0	21,474	5.8	0.78	0.00	118,655	▲1.0	50,913	10.9	0.43	0.05
10月	26,292	▲4.2	21,577	14.3	0.82	0.13	116,209	▲1.6	51,907	14.2	0.45	0.06
11月	26,266	8.0	18,772	18.4	0.71	0.06	113,353	▲0.3	50,187	16.5	0.44	0.06
12月	21,736	▲5.1	14,940	6.8	0.69	0.08	106,502	▲2.4	44,489	17.6	0.42	0.07
1月	29,181	▲2.6	19,122	5.4	0.66	0.05	109,842	▲2.4	45,786	13.7	0.42	0.06
2月	31,544	8.2	22,558	11.9	0.72	0.03	116,662	▲0.3	50,891	12.2	0.44	0.05
3月	37,040	▲2.3	25,951	6.5	0.70	0.06	130,693	▲0.3	58,079	12.6	0.44	0.05
平成23年度	348,427	▲1.3	273,010	10.7	0.78	0.08	*121,742	▲0.3	*56,424	14.0	0.46	0.05
4月	42,616	2.6	23,215	9.5	0.54	0.03	142,013	0.5	56,170	13.0	0.40	0.05
5月	31,704	9.9	20,961	8.3	0.66	▲0.01	138,701	2.3	53,234	13.3	0.38	0.03
6月	29,819	2.3	22,640	8.1	0.76	0.04	134,120	2.8	53,634	12.6	0.40	0.03
7月	25,605	▲5.4	21,612	5.5	0.84	0.08	125,576	1.1	52,675	10.3	0.42	0.04
8月	29,155	8.2	22,897	13.0	0.79	0.04	123,333	1.7	55,755	12.0	0.45	0.04
9月	26,410	▲3.6	24,277	13.1	0.92	0.14	119,774	0.9	58,656	15.2	0.49	0.06
10月	26,412	0.5	22,115	2.5	0.84	0.02	117,210	0.9	57,970	11.7	0.49	0.04
11月	24,900	▲5.2	20,758	10.6	0.83	0.12	111,581	▲1.6	56,174	11.9	0.50	0.06
12月	20,122	▲7.4	17,520	17.3	0.87	0.18	104,299	▲2.1	50,645	13.8	0.49	0.07
1月	28,636	▲1.9	23,856	24.8	0.83	0.17	107,377	▲2.2	54,995	20.1	0.51	0.09
2月	29,542	▲6.3	25,699	13.9	0.87	0.15	113,158	▲3.0	60,908	19.7	0.54	0.10
3月	33,506	▲9.5	27,460	5.8	0.82	0.12	123,762	▲5.3	66,269	14.1	0.54	0.10
平成24年度	309,819	▲11.1	299,317	9.6	0.97	0.19	*111,830	▲8.1	*64,134	13.7	0.57	0.11
4月	37,509	▲12.0	25,819	11.2	0.69	0.15	131,093	▲7.7	64,681	15.2	0.49	0.09
5月	29,424	▲7.2	24,821	18.4	0.84	0.18	129,039	▲7.0	63,991	20.2	0.50	0.12
6月	24,612	▲17.5	23,066	1.9	0.94	0.18	121,323	▲9.5	61,589	14.8	0.51	0.11
7月	23,639	▲7.7	24,433	13.1	1.03	0.19	115,220	▲8.2	61,195	16.2	0.53	0.11
8月	23,848	▲18.2	24,574	7.3	1.03	0.24	111,348	▲9.7	62,185	11.5	0.56	0.11
9月	23,368	▲11.5	25,564	5.3	1.09	0.17	108,441	▲9.5	65,348	11.4	0.60	0.11
10月	26,187	▲0.9	26,780	21.1	1.02	0.18	109,370	▲6.7	67,157	15.8	0.61	0.12
11月	22,254	▲10.6	22,723	9.5	1.02	0.19	104,939	▲6.0	64,281	14.4	0.61	0.11
12月	17,222	▲14.4	19,329	10.3	1.12	0.25	96,498	▲7.5	58,393	15.3	0.61	0.12
1月	26,941	▲5.9	25,908	8.6	0.96	0.13	99,455	▲7.4	61,044	11.0	0.61	0.10
2月	26,301	▲11.0	27,439	6.8	1.04	0.17	103,812	▲8.3	67,108	10.2	0.65	0.11
3月	28,514	▲14.9	28,861	5.1	1.01	0.19	111,425	▲10.0	72,636	9.6	0.65	0.11
平成25年度												
4月	36,320	▲3.2	29,358	13.7	0.81	0.12	120,147	▲8.3	72,876	12.7	0.61	0.12
5月	27,427	▲6.8	26,732	7.7	0.97	0.13	117,759	▲8.7	71,628	11.9	0.61	0.11
6月	22,390	▲9.0	27,489	19.2	1.23	0.29	111,016	▲8.5	71,874	16.7	0.65	0.14
7月	23,824	0.8	30,595	25.2	1.28	0.25	106,243	▲7.8	74,860	22.3	0.70	0.17
8月	22,288	▲6.5	27,616	12.4	1.24	0.21	102,357	▲8.1	75,438	21.3	0.74	0.18
9月	22,014	▲5.8	28,924	13.1	1.31	0.22	100,264	▲7.5	77,418	18.5	0.77	0.17

(注) *印の数値は年度の平均値。

8 職種別求人・求職状況(パート含む常用)

【平成25年9月内容】

(単位:倍、人、ポイント、%)

	月間有効求人倍率		月間有効求人数		月間有効求職者数	
		前年差		前年比		前年比
職業計	0.77	0.17	77,418	18.5	100,264	▲7.5
管理的職業	0.89	0.17	218	23.2	244	▲0.8
専門的・技術的職業	1.48	0.34	17,591	18.3	11,862	▲9.0
開発・製造技術者	0.61	0.01	533	12.4	880	11.1
建築・土木・測量技術者	4.21	2.02	2,830	32.8	672	▲31.0
情報処理・通信技術者	1.57	0.58	1,639	24.7	1,044	▲21.4
医師・薬剤師等	5.75	0.91	782	▲5.4	136	▲20.5
看護師・保健師等	1.76	▲0.11	4,549	▲2.6	2,586	3.6
医療技術者、栄養士等	1.21	0.02	1,738	6.5	1,435	4.9
保育士、福祉相談員等	0.97	0.23	2,623	9.0	2,691	▲17.8
事務的職業	0.24	0.03	6,648	9.8	27,373	▲5.7
一般事務員	0.20	0.02	4,858	7.4	24,330	▲5.7
会計・経理事務員	0.37	0.08	455	10.4	1,245	▲10.9
営業・販売事務員	0.57	0.07	570	1.4	996	▲10.8
販売の職業	0.86	0.16	9,809	8.2	11,371	▲12.0
販売店員、訪問販売員	0.89	0.23	6,736	17.1	7,560	▲13.7
保険外交員、サービス外交員	1.25	▲0.03	227	▲12.4	182	▲10.3
営業員	0.78	0.01	2,846	▲6.8	3,629	▲8.1
サービスの職業	1.34	0.24	19,188	17.5	14,367	▲3.4
ホームヘルパー、ケアワーカー	1.42	0.22	7,029	26.9	4,953	7.1
看護助手、歯科助手等	1.06	0.21	960	4.0	907	▲16.4
調理人、調理見習	1.55	0.35	4,642	20.1	2,999	▲7.0
給仕、接客サービス員	1.50	0.20	4,636	10.1	3,094	▲4.2
マンション、駐車場等管理人	0.41	0.15	387	30.3	933	▲19.4
保安の職業	2.70	0.57	1,707	7.6	633	▲15.0
警備員	2.71	0.57	1,707	8.2	629	▲14.9
農林漁業の職業	1.54	0.48	1,083	32.1	703	▲8.9
生産工程の職業	1.09	0.28	6,692	24.2	6,133	▲7.6
生産機械制御・監視員	0.48	0.20	74	100.0	155	19.2
金属加工、溶接・溶断工	1.37	0.56	874	41.0	639	▲17.0
その他の製造加工作業員	1.16	0.19	3,657	12.3	3,151	▲6.5
機械組立工	0.64	0.22	624	50.4	976	▲0.8
整備工・修理工	1.33	0.48	906	26.4	683	▲18.6
製品検査工	1.61	0.86	164	110.3	102	▲1.9
塗装、CADオペレーター	0.92	0.32	393	49.4	427	▲2.3
輸送、機械運転の職業	1.22	0.34	4,354	23.9	3,560	▲10.6
自動車運転手	1.35	0.38	3,392	14.6	2,511	▲17.7
ボイラー・建設機械運転工	1.01	0.37	793	77.8	788	13.4
建設・採掘の職業	2.31	1.01	3,908	43.2	1,692	▲19.4
型枠大工、とび工	4.74	1.78	683	20.9	144	▲24.6
大工・左官	1.69	0.59	789	47.8	468	▲3.9
電気工事、電気配線工	1.74	0.53	550	19.8	317	▲16.4
建設・土木作業員	2.48	1.36	1,866	62.4	752	▲26.8
運搬・清掃・包装の職業	0.30	0.08	6,220	29.0	20,493	▲5.9
運搬、配達、倉庫作業員	0.88	0.36	1,730	44.9	1,959	▲14.5
清掃作業員	0.81	0.33	2,603	23.8	3,200	▲27.3
包装作業員	1.98	0.56	222	24.0	112	▲11.1
選別作業員、軽作業員	0.11	0.02	1,665	23.8	15,222	1.7