

平成26年2月の雇用失業情勢について

『 道内の雇用情勢は、厳しさは残るものの、改善傾向にある。 』

概要 (新規学卒を除きパートタイムを含む常用)

平成26年2月の有効求人倍率は、0.82倍(前年同月0.65倍)と、前年同月を0.17ポイント上回った。

求人

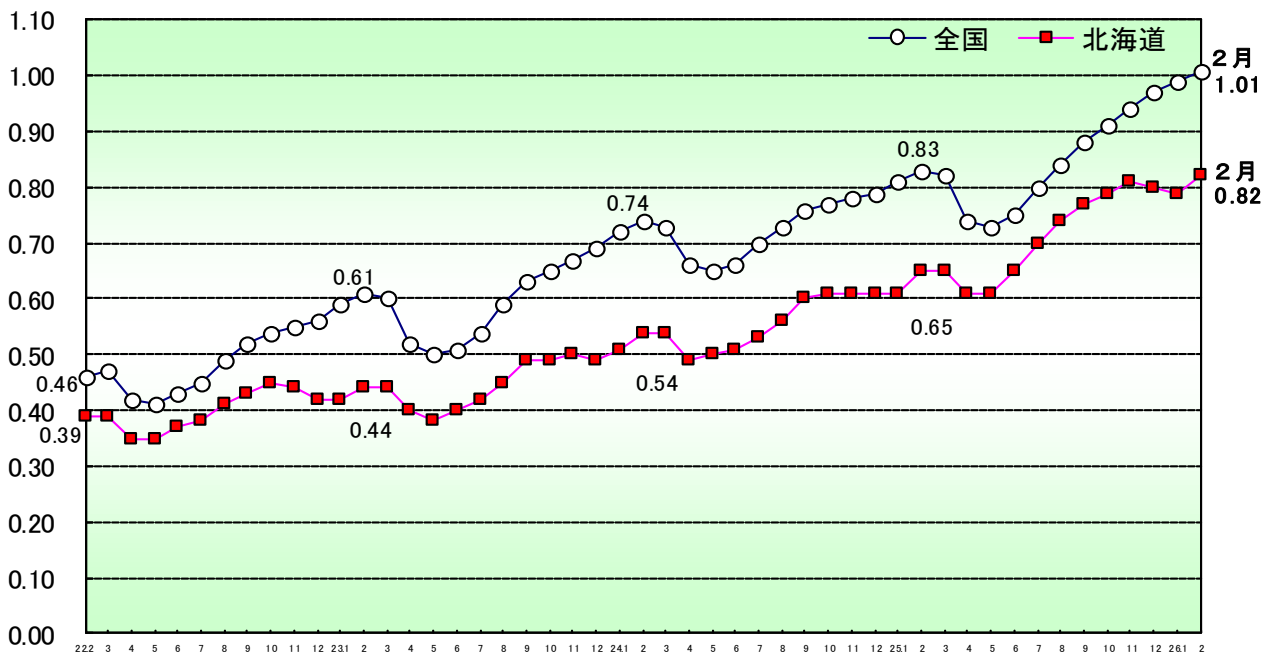
- ・新規求人数は9.0%増加し、49ヶ月連続で前年同月を上回った。
- ・月間有効求人数は13.9%増加し、49ヶ月連続で前年同月を上回った。
- ・新規求人数に占めるパート求人の割合は30.1%(前年同月比0.4ポイント上昇)。

求職

- ・新規求職申込件数は10.4%減少し、7ヶ月連続で前年同月を下回った。
- ・月間有効求職者数は10.1%減少し、28ヶ月連続で前年同月を下回った。
- ・雇用保険資格喪失者数のうち事業主都合離職が27.9%減少し、5ヶ月連続で減少した。

有効求人倍率の推移

(倍)



(問い合わせ先)

厚生労働省北海道労働局 職業安定部職業安定課 地方労働市場情報官

TEL 011-709-2311(内線 3672)

URL <http://hokkaido-roudoukyoku.jsite.mhlw.go.jp/>

主たる産業の新規求人の概要（平成26年2月の求人数）

求人増加の主な産業

- **卸売業、小売業（4,558人 +16.5% +644人）**
卸売業（求人数892人、+17.7%）が大きく増加したうえに、絶対数の大きな小売業（求人数3,666人、+16.2%）でも増加したため、全体としては13か月連続で増加となった。
- **医療、福祉（6,874人 +6.5% +419人）**
医療業（求人数2,496人、▲7.2%）では減少したものの、社会保険・社会福祉・介護事業（求人数4,288人、+15.1%）で大きく増加したため、全体としても28か月連続で増加となった。
- **建設業（2,459人 +15.1% +323人）**
関東方面での土木建築工事や東北地方の復興工事などに関わる求人が71件、267人あった（前年同月は61件、203人）ほか、公共工事が続く道内各地でも技術者や作業員の募集が続き、22か月連続で増加した。
- **サービス業（3,656人 +7.7% +261人）**
職業紹介・労働者派遣業（求人数1,018人、▲10.9%）で減少したものの、その他の事業サービス業（求人数1,949人、+18.1%）で大きく増加したため、全体としても11か月連続で増加した。
- **運輸業、郵便業（1,596人 +16.9% +231人）**
道路旅客運送業（求人数650人、+15.7%）、道路貨物運送業（求人数825人、+24.2%）、ともに大きく増加したため、全体としては28か月連続で増加となった。
- **製造業（1,768人 +10.0% +160人）**
輸送用機械器具製造業が減少したものの、新規求人数の半数以上を占める食料品製造業が増加（求人数945人、+4.7%）したほか、建設需要を反映して木材・木製品製造業や金属製品製造業などでも増加したため、全体としては9か月連続で増加となった。
- **宿泊業、飲食サービス業（2,163人 +6.5% +132人）**
飲食サービス業（求人数1,253人、▲5.9%）では減少したものの、宿泊業（求人数794人、+27.4%）で大きく増加したため、全体としては3か月連続で増加となった。

求人減少の主な産業

- **情報通信業（669人 ▲5.0% ▲35人）**
情報処理・提供サービス業（求人数94人、▲27.1%）、ソフトウェア業（求人数355人、▲12.6%）、ともに減少したため、全体としては4か月連続で減少となった。

※括弧内は左から新規求人数、前年同月比、前年同月差。

1 新規求人数の状況(パート含む常用)

(単位: 人、%、ポイント)

| 産 業 | 26年2月 | 25年2月 | 増減差 | 増減比 |
|-----------------------|---------------|---------------|--------------|------------|
| A,B 農,林,漁業 | 358 | 347 | 11 | 3.2 |
| D 建設業 | 2,459 | 2,136 | 323 | 15.1 |
| E 製造業 | 1,768 | 1,608 | 160 | 10.0 |
| 食料品製造業 | 945 | 903 | 42 | 4.7 |
| 窯業・土石製品製造業 | 50 | 40 | 10 | 25.0 |
| 金属製品製造業 | 119 | 91 | 28 | 30.8 |
| はん用・生産用・業務用・電気機械器具製造業 | 158 | 144 | 14 | 9.7 |
| 輸送用機械器具製造業 | 50 | 88 | ▲38 | ▲43.2 |
| その他の製造業 | 446 | 342 | 104 | 30.4 |
| G 情報通信業 | 669 | 704 | ▲35 | ▲5.0 |
| H 運輸業,郵便業 | 1,596 | 1,365 | 231 | 16.9 |
| I 卸売業,小売業 | 4,558 | 3,914 | 644 | 16.5 |
| M 宿泊業,飲食サービス業 | 2,163 | 2,031 | 132 | 6.5 |
| P 医療,福祉 | 6,874 | 6,455 | 419 | 6.5 |
| R サービス業(他に分類されないもの) | 3,656 | 3,395 | 261 | 7.7 |
| その他 | 5,809 | 5,484 | 325 | 5.9 |
| 合 計 | 29,910 | 27,439 | 2,471 | 9.0 |
| 新規求人に占めるパートの割合 | 30.1 | 29.7 | 0.4 | |

(注) 新規学卒を除きパートタイムを含む。

(単位: 人、%)

| 年度・月 | 新規求人数 | | うち常用求人数 | | うちパート求人数 | | 新規求人に占める パート求人数の割合 |
|----------|---------|-------|---------|-------|----------|------|-----------------------|
| | 対前年増減比 | | 対前年増減比 | | 対前年増減比 | | |
| 平成16年度 | 270,202 | 5.9 | 188,923 | 4.9 | 81,279 | 8.3 | 30.1 |
| 平成17年度 | 280,704 | 3.9 | 196,190 | 3.8 | 84,514 | 4.0 | 30.1 |
| 平成18年度 | 275,631 | ▲1.8 | 194,397 | ▲0.9 | 81,234 | ▲3.9 | 29.5 |
| 平成19年度 | 265,826 | ▲3.6 | 187,650 | ▲3.5 | 78,176 | ▲3.8 | 29.4 |
| 平成20年度 | 231,622 | ▲12.9 | 160,502 | ▲14.5 | 71,120 | ▲9.0 | 30.7 |
| 平成21年度 | 222,813 | ▲3.8 | 154,279 | ▲3.9 | 68,534 | ▲3.6 | 30.8 |
| 平成22年度 | 246,630 | 10.7 | 171,638 | 11.3 | 74,992 | 9.4 | 30.4 |
| 平成23年度 | 273,010 | 10.7 | 193,586 | 12.8 | 79,424 | 5.9 | 29.1 |
| 平成24年度 | 299,317 | 9.6 | 210,371 | 8.7 | 88,946 | 12.0 | 29.7 |
| 平成24年度2月 | 27,439 | 6.8 | 19,291 | 7.4 | 8,148 | 5.3 | 29.7 |
| 3月 | 28,861 | 5.1 | 19,996 | 6.1 | 8,865 | 2.9 | 30.7 |
| 平成25年度4月 | 29,358 | 13.7 | 20,401 | 12.3 | 8,957 | 17.1 | 30.5 |
| 5月 | 26,732 | 7.7 | 18,987 | 7.6 | 7,745 | 7.9 | 29.0 |
| 6月 | 27,489 | 19.2 | 19,238 | 18.3 | 8,251 | 21.2 | 30.0 |
| 7月 | 30,595 | 25.2 | 21,562 | 24.7 | 9,033 | 26.6 | 29.5 |
| 8月 | 27,616 | 12.4 | 19,482 | 13.5 | 8,134 | 9.7 | 29.5 |
| 9月 | 28,924 | 13.1 | 20,367 | 15.3 | 8,557 | 8.4 | 29.6 |
| 10月 | 31,702 | 18.4 | 22,220 | 18.7 | 9,482 | 17.7 | 29.9 |
| 11月 | 25,595 | 12.6 | 17,918 | 12.4 | 7,677 | 13.3 | 30.0 |
| 12月 | 21,790 | 12.7 | 15,638 | 13.5 | 6,152 | 10.9 | 28.2 |
| 1月 | 30,246 | 16.7 | 21,205 | 15.0 | 9,041 | 20.9 | 29.9 |
| 2月 | 29,910 | 9.0 | 20,917 | 8.4 | 8,993 | 10.4 | 30.1 |

(注) 新規学卒を除きパートタイムを含む。

2 新規求職者の状況(パート含む常用)

(単位: 件、人、%)

| 年度・月 | 新規求職申込件数 対前年増減比 | 在職者 | | 離職者 | | | | 無業者 | | | | |
|----------|--------------------|--------|--------|--------|---------|---------------------|--------------------|--------|---------|-------|--------|-------|
| | | 対前年増減比 | | 対前年増減比 | | うち事業主都合離職 対前年増減比 | うち自己都合離職 対前年増減比 | 対前年増減比 | | | | |
| 平成16年度 | 322,257 | ▲0.9 | 48,500 | - | 230,088 | - | 83,368 | - | 136,720 | - | 42,067 | - |
| 平成17年度 | 322,141 | 0.0 | 52,870 | 9.0 | 228,584 | ▲0.7 | 81,269 | ▲2.5 | 137,621 | 0.7 | 40,686 | ▲3.3 |
| 平成18年度 | 321,707 | ▲0.1 | 56,408 | 6.7 | 226,008 | ▲1.1 | 79,492 | ▲2.2 | 136,812 | ▲0.6 | 39,291 | ▲3.4 |
| 平成19年度 | 319,456 | ▲0.7 | 58,340 | 3.4 | 223,468 | ▲1.1 | 80,158 | 0.8 | 133,186 | ▲2.7 | 37,648 | ▲4.2 |
| 平成20年度 | 337,271 | 5.6 | 61,668 | 5.7 | 235,441 | 5.4 | 90,410 | 12.8 | 133,404 | 0.2 | 40,161 | 6.7 |
| 平成21年度 | 351,058 | 4.1 | 63,186 | 2.5 | 245,007 | 4.1 | 101,376 | 12.1 | 129,891 | ▲2.6 | 42,865 | 6.7 |
| 平成22年度 | 353,025 | 0.6 | 65,371 | 3.5 | 235,071 | ▲4.1 | 91,995 | ▲9.3 | 130,132 | 0.2 | 52,583 | 22.7 |
| 平成23年度 | 348,427 | ▲1.3 | 65,994 | 1.0 | 227,669 | ▲3.1 | 85,171 | ▲7.4 | 130,675 | 0.4 | 54,764 | 4.1 |
| 平成24年度 | 309,819 | ▲11.1 | 64,781 | ▲1.8 | 203,020 | ▲10.8 | 71,671 | ▲15.9 | 120,803 | ▲7.6 | 42,018 | ▲23.3 |
| 平成24年度2月 | 26,301 | ▲11.0 | 7,658 | 0.9 | 15,166 | ▲13.5 | 5,289 | ▲15.3 | 9,104 | ▲12.1 | 3,477 | ▲21.4 |
| 3月 | 28,514 | ▲14.9 | 7,505 | ▲2.5 | 16,626 | ▲17.1 | 6,097 | ▲21.6 | 9,672 | ▲14.3 | 4,383 | ▲24.0 |
| 平成25年度4月 | 36,320 | ▲3.2 | 5,341 | 6.0 | 26,336 | ▲4.2 | 10,965 | ▲8.6 | 13,539 | ▲0.9 | 4,643 | ▲6.7 |
| 5月 | 27,427 | ▲6.8 | 5,477 | 5.3 | 17,991 | ▲9.6 | 5,900 | ▲15.0 | 11,146 | ▲6.3 | 3,959 | ▲8.6 |
| 6月 | 22,390 | ▲9.0 | 5,122 | 3.3 | 14,171 | ▲13.0 | 4,386 | ▲18.8 | 9,068 | ▲10.0 | 3,097 | ▲8.1 |
| 7月 | 23,824 | 0.8 | 5,318 | 15.3 | 15,366 | ▲3.1 | 4,711 | ▲7.9 | 9,911 | ▲0.7 | 3,140 | ▲1.0 |
| 8月 | 22,288 | ▲6.5 | 5,151 | 3.5 | 13,808 | ▲9.7 | 3,815 | ▲16.2 | 9,367 | ▲6.1 | 3,329 | ▲6.8 |
| 9月 | 22,014 | ▲5.8 | 5,391 | 4.1 | 13,634 | ▲8.3 | 3,932 | ▲13.7 | 9,080 | ▲5.1 | 2,989 | ▲10.1 |
| 10月 | 23,694 | ▲9.5 | 5,301 | 2.0 | 15,430 | ▲12.5 | 4,729 | ▲19.5 | 9,977 | ▲8.4 | 2,963 | ▲11.8 |
| 11月 | 19,992 | ▲10.2 | 4,701 | 4.8 | 12,876 | ▲13.3 | 4,205 | ▲19.1 | 8,101 | ▲9.0 | 2,415 | ▲17.1 |
| 12月 | 16,847 | ▲2.2 | 4,033 | 10.1 | 10,916 | ▲5.8 | 3,919 | ▲12.1 | 6,532 | ▲1.1 | 1,898 | ▲3.9 |
| 1月 | 24,666 | ▲8.4 | 6,584 | 4.4 | 15,495 | ▲11.3 | 5,155 | ▲16.8 | 9,667 | ▲7.7 | 2,587 | ▲18.3 |
| 2月 | 23,569 | ▲10.4 | 7,749 | 1.2 | 13,137 | ▲13.4 | 4,159 | ▲21.4 | 8,324 | ▲8.6 | 2,683 | ▲22.8 |
| (構成比) | (100.0) | | (32.9) | | (55.7) | | (17.6) | | (35.3) | | (11.4) | |

(注) 1. 新規学卒を除きパートタイムを含む。

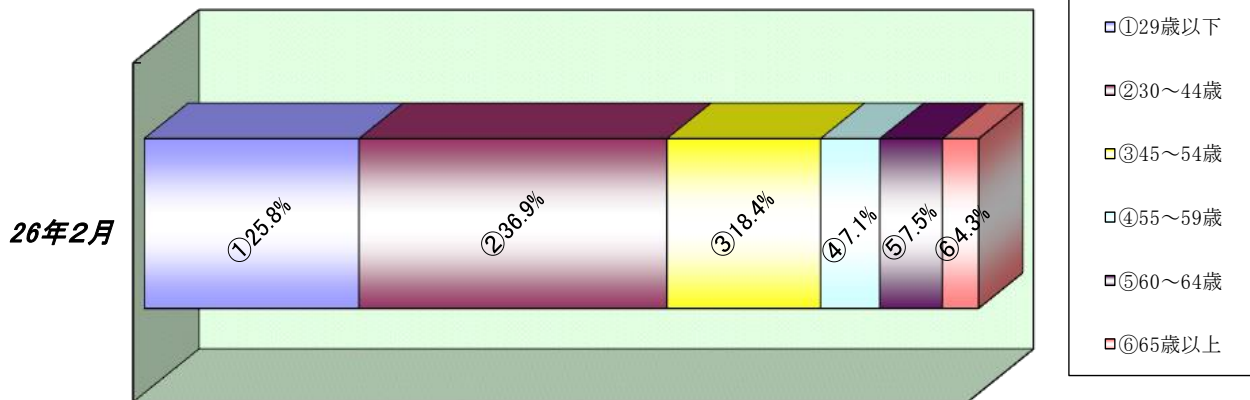
2. 新規求職申込件数のうち数について、平成15年度以前は統計データがないため、「-」表示している。
また、理由不明のものが存在するため、内訳と新規求職申込件数は必ずしも一致しない。

3 新規求職者の年齢別状況(パート含む常用)

(単位:人、%)

| 年齢 | 26年2月 | | | 25年2月 | | | 増減比 | | |
|--------|--------|-------|--------|--------|--------|--------|-------|-------|-------|
| | 計 | 男 | 女 | 計 | 男 | 女 | 計 | 男 | 女 |
| 29歳以下 | 6,071 | 2,587 | 3,474 | 7,138 | 3,081 | 4,049 | ▲14.9 | ▲16.0 | ▲14.2 |
| 30～44歳 | 8,696 | 3,203 | 5,487 | 10,016 | 3,772 | 6,235 | ▲13.2 | ▲15.1 | ▲12.0 |
| 45～54歳 | 4,340 | 1,525 | 2,812 | 4,647 | 1,869 | 2,773 | ▲6.6 | ▲18.4 | 1.4 |
| 55～59歳 | 1,674 | 814 | 860 | 1,758 | 912 | 844 | ▲4.8 | ▲10.7 | 1.9 |
| 60～64歳 | 1,765 | 1,107 | 657 | 1,842 | 1,161 | 676 | ▲4.2 | ▲4.7 | ▲2.8 |
| 65歳以上 | 1,023 | 644 | 376 | 900 | 577 | 321 | 13.7 | 11.6 | 17.1 |
| 合計 | 23,569 | 9,880 | 13,666 | 26,301 | 11,372 | 14,898 | ▲10.4 | ▲13.1 | ▲8.3 |

【年齢別構成比】



4 雇用保険被保険者数の推移

(単位:人、%)

| 年度・月 | 月末被保険者数 | | 資格取得者数 | | 資格喪失者数 | | うち事業主都合離職 | | 資格喪失者数に対する事業主都合離職の構成比 |
|----------|-----------|--------|---------|--------|---------|--------|-----------|--------|-----------------------|
| | | 対前年増減比 | | 対前年増減比 | | 対前年増減比 | | 対前年増減比 | |
| 平成16年度 | 1,212,112 | 0.9 | 267,642 | ▲1.5 | 253,198 | ▲3.2 | 36,937 | ▲8.1 | 14.6 |
| 平成17年度 | 1,219,674 | 0.6 | 270,320 | 1.0 | 258,682 | 2.2 | 36,539 | ▲1.1 | 14.1 |
| 平成18年度 | 1,231,646 | 1.0 | 278,735 | 3.1 | 262,157 | 1.3 | 35,548 | ▲2.7 | 13.6 |
| 平成19年度 | 1,265,225 | 2.7 | 288,643 | 3.6 | 253,323 | ▲3.4 | 36,811 | 3.6 | 14.5 |
| 平成20年度 | 1,266,407 | 0.1 | 252,614 | ▲12.5 | 243,954 | ▲3.7 | 41,563 | 12.9 | 17.0 |
| 平成21年度 | 1,277,908 | 0.9 | 250,929 | ▲0.7 | 233,178 | ▲4.4 | 40,126 | ▲3.5 | 17.2 |
| 平成22年度 | 1,300,155 | 1.7 | 273,545 | 9.0 | 242,998 | 4.2 | 32,958 | ▲17.9 | 13.6 |
| 平成23年度 | 1,307,494 | 0.6 | 270,934 | ▲1.0 | 255,304 | 5.1 | 29,338 | ▲11.0 | 11.5 |
| 平成24年度 | 1,316,054 | 0.7 | 278,378 | 2.7 | 258,349 | 1.2 | 25,741 | ▲12.3 | 10.0 |
| 平成24年度2月 | 1,318,173 | 0.6 | 17,264 | ▲2.4 | 16,678 | ▲4.6 | 1,847 | ▲8.0 | 11.1 |
| 3月 | 1,316,054 | 0.7 | 19,431 | 4.5 | 20,386 | ▲1.4 | 2,078 | ▲9.4 | 10.2 |
| 平成25年度4月 | 1,319,935 | 0.9 | 53,522 | 6.0 | 49,612 | 1.2 | 4,966 | ▲2.3 | 10.0 |
| 5月 | 1,331,804 | 0.7 | 34,395 | 1.5 | 20,801 | ▲1.6 | 1,649 | ▲18.9 | 7.9 |
| 6月 | 1,334,814 | 0.7 | 21,534 | ▲0.7 | 17,191 | ▲3.3 | 1,295 | ▲32.8 | 7.5 |
| 7月 | 1,334,913 | 0.7 | 22,190 | 3.6 | 21,407 | 4.5 | 1,468 | ▲26.2 | 6.9 |
| 8月 | 1,334,747 | 0.7 | 19,623 | 2.5 | 18,554 | ▲2.0 | 1,273 | ▲16.3 | 6.9 |
| 9月 | 1,334,049 | 0.7 | 18,555 | 8.4 | 17,683 | 3.7 | 1,435 | 8.0 | 8.1 |
| 10月 | 1,333,797 | 0.8 | 24,786 | 4.5 | 23,371 | 2.4 | 1,513 | ▲34.0 | 6.5 |
| 11月 | 1,336,041 | 0.8 | 21,207 | 2.9 | 17,436 | 0.0 | 1,631 | ▲7.9 | 9.4 |
| 12月 | 1,336,713 | 0.9 | 18,398 | 5.4 | 16,383 | 1.0 | 1,499 | ▲19.1 | 9.1 |
| 1月 | 1,330,949 | 0.9 | 17,926 | 11.0 | 21,408 | 5.0 | 1,648 | ▲18.2 | 7.7 |
| 2月 | 1,330,161 | 0.9 | 17,645 | 2.2 | 16,681 | 0.0 | 1,332 | ▲27.9 | 8.0 |

(注)1. 平成22年1月、船員保険の失業部門が雇用保険に統合。

2. 一般被保険者。

3. 月末被保険者数の年度分は3月末の数値。

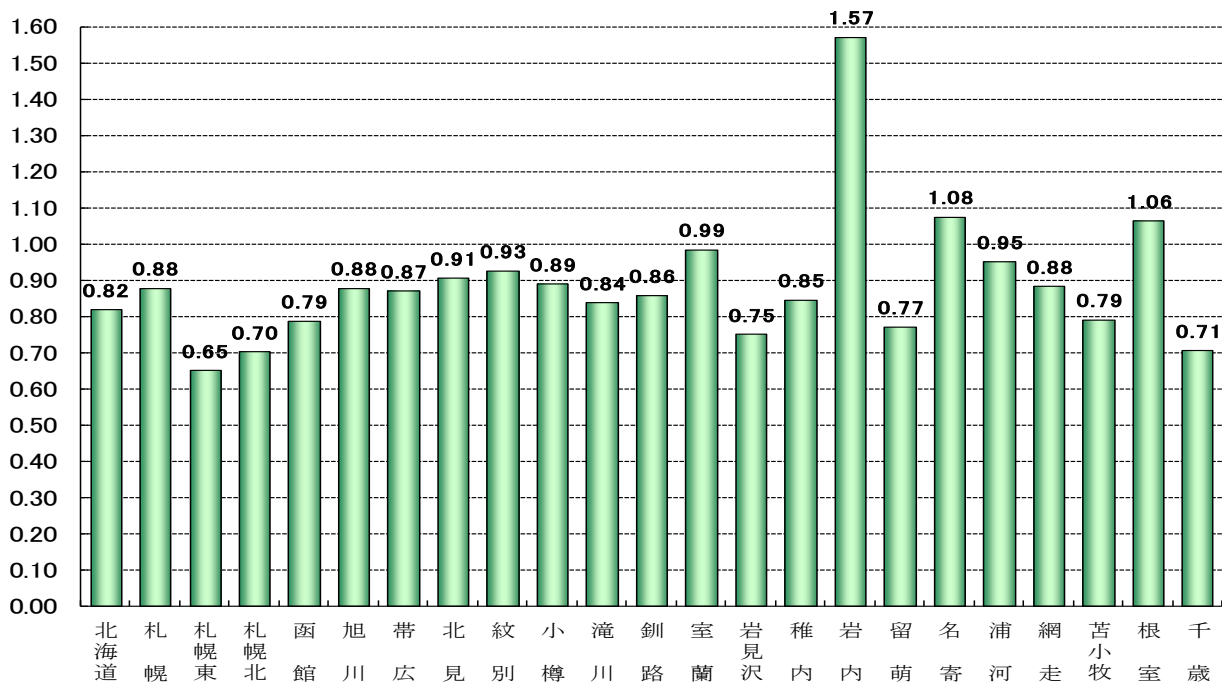
5 職業紹介状況(パート含む常用)

(単位:件、人、倍、%、ポイント)

| 区分 | 26年2月 | 25年2月 | 増減比(増減差) |
|----------|--------|---------|----------|
| 新規求職申込件数 | 23,569 | 26,301 | ▲10.4 |
| 月間有効求職者数 | 93,351 | 103,812 | ▲10.1 |
| 新規求人数 | 29,910 | 27,439 | 9.0 |
| 月間有効求人数 | 76,455 | 67,108 | 13.9 |
| 就職件数 | 5,929 | 6,023 | ▲1.6 |
| 月間有効求人倍率 | 0.82 | 0.65 | 0.17 |

(倍)

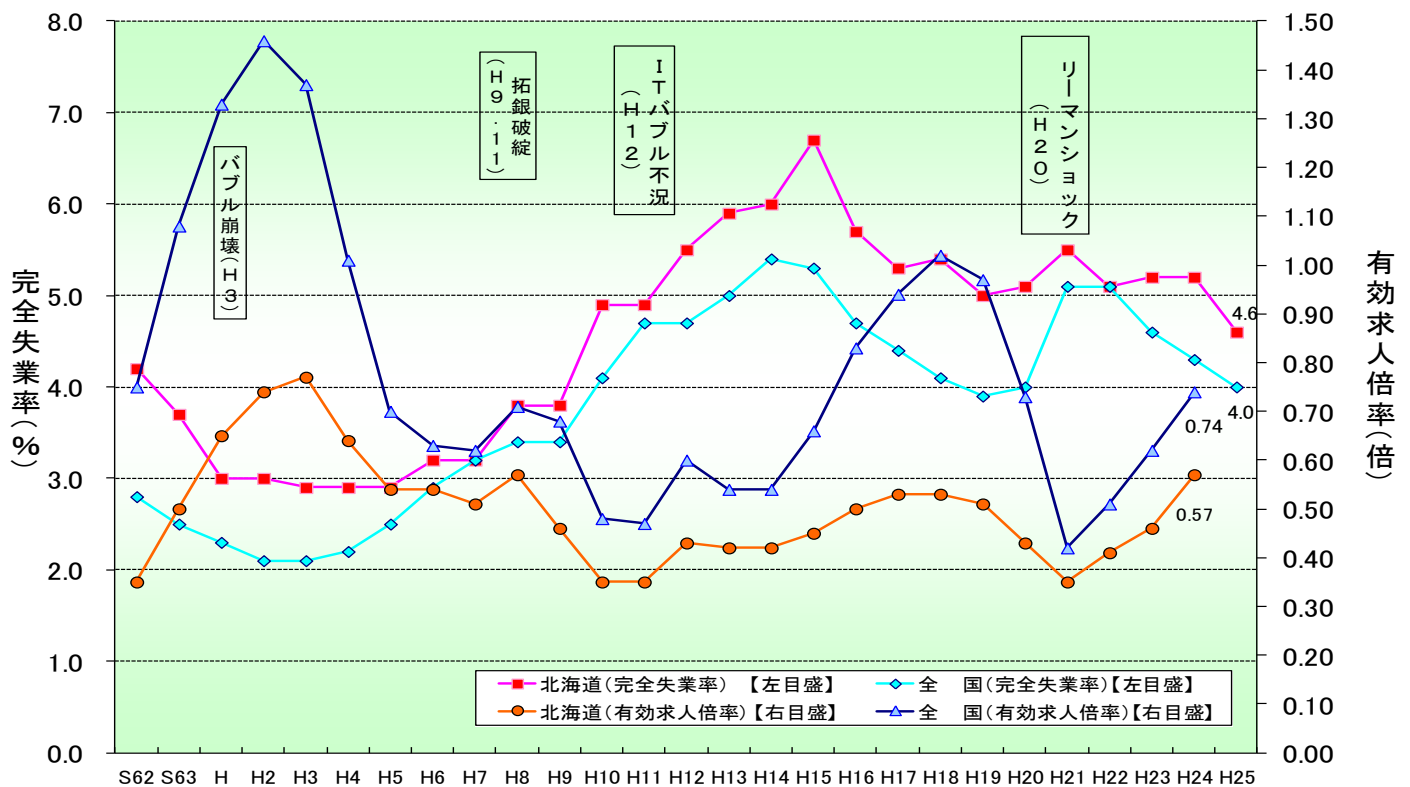
安定所別有効求人倍率



(単位: 件、人、倍、%、ポイント)

| 安定所 | 新規求職申込件数 | | 月間有効求職者数 | | 新規求人数 | | 月間有効求人数 | | 有効求人倍率 | |
|-----|----------|-------|----------|-------|--------|-------|---------|-------|--------|-------|
| | 前年比 | 前年比 | 前年比 | 前年比 | 前年比 | 前年比 | 前年比 | 前年比 | 前年差 | |
| 計 | 23,569 | ▲10.4 | 93,351 | ▲10.1 | 29,910 | 9.0 | 76,455 | 13.9 | 0.82 | 0.17 |
| 札幌 | 4,694 | ▲14.1 | 17,906 | ▲10.7 | 6,076 | 16.3 | 15,739 | 17.7 | 0.88 | 0.21 |
| 札幌東 | 3,049 | ▲7.9 | 13,751 | ▲10.9 | 3,476 | 0.3 | 8,948 | 9.3 | 0.65 | 0.12 |
| 札幌北 | 2,174 | ▲11.9 | 9,932 | ▲12.1 | 2,846 | 9.5 | 6,973 | 14.2 | 0.70 | 0.16 |
| 函館 | 2,075 | 0.8 | 8,370 | ▲6.9 | 2,549 | 14.9 | 6,594 | 11.6 | 0.79 | 0.13 |
| 旭川 | 1,627 | ▲9.1 | 6,427 | ▲11.2 | 2,092 | ▲8.7 | 5,649 | 2.9 | 0.88 | 0.12 |
| 帯広 | 1,530 | ▲6.5 | 5,545 | ▲1.9 | 1,972 | 19.2 | 4,828 | 17.8 | 0.87 | 0.14 |
| 北見 | 781 | ▲14.3 | 2,843 | ▲6.7 | 1,029 | 19.0 | 2,576 | 12.4 | 0.91 | 0.16 |
| 紋別 | 164 | ▲0.6 | 515 | ▲1.9 | 218 | ▲9.5 | 477 | ▲12.5 | 0.93 | ▲0.11 |
| 小樽 | 692 | ▲9.8 | 2,559 | ▲12.7 | 836 | 13.1 | 2,277 | 21.5 | 0.89 | 0.25 |
| 滝川 | 541 | ▲12.7 | 2,208 | ▲10.7 | 721 | 26.5 | 1,850 | 24.7 | 0.84 | 0.24 |
| 釧路 | 1,123 | ▲18.4 | 4,052 | ▲10.9 | 1,394 | 5.4 | 3,478 | 14.8 | 0.86 | 0.19 |
| 室蘭 | 1,049 | ▲9.6 | 3,612 | ▲11.6 | 1,315 | 12.7 | 3,559 | 20.1 | 0.99 | 0.26 |
| 岩見沢 | 541 | 74.5 | 2,049 | ▲1.4 | 550 | ▲10.0 | 1,537 | 16.5 | 0.75 | 0.12 |
| 稚内 | 351 | ▲15.2 | 976 | ▲5.3 | 378 | ▲6.9 | 826 | 8.1 | 0.85 | 0.11 |
| 岩内 | 261 | ▲7.1 | 894 | ▲8.3 | 565 | 31.1 | 1,405 | 42.1 | 1.57 | 0.56 |
| 留萌 | 148 | ▲24.1 | 552 | ▲15.2 | 193 | ▲4.0 | 426 | ▲12.7 | 0.77 | 0.02 |
| 名寄 | 248 | ▲10.8 | 938 | ▲8.9 | 359 | ▲7.7 | 1,009 | 16.9 | 1.08 | 0.24 |
| 浦河 | 260 | ▲3.7 | 924 | ▲2.3 | 338 | 14.6 | 879 | 18.5 | 0.95 | 0.17 |
| 網走 | 200 | ▲28.6 | 779 | ▲19.4 | 266 | ▲17.1 | 688 | ▲6.3 | 0.88 | 0.12 |
| 苫小牧 | 1,083 | ▲13.4 | 4,301 | ▲13.8 | 1,366 | 20.7 | 3,405 | 19.9 | 0.79 | 0.22 |
| 根室 | 276 | ▲32.2 | 987 | ▲23.4 | 438 | 5.0 | 1,050 | 7.7 | 1.06 | 0.30 |
| 千歳 | 702 | ▲21.0 | 3,231 | ▲10.3 | 933 | 6.4 | 2,282 | 11.2 | 0.71 | 0.14 |

6 有効求人倍率・完全失業率の推移(パート含む常用)



(注)1. 完全失業率は年平均、有効求人倍率は年度の数値である。

2. 平成23年の全国の完全失業率は、東日本大震災の影響により調査の実施が困難な状況となったことから、岩手県、宮城県及び福島県の数値を補完的に推計した結果によって集計している。

【有効求人倍率】

(単位：倍、ポイント)

| 区分 | 25年 | | | | | | | | | | | | 26年 | |
|-----|----------------|----------------|----------------|----------------|----------------|----------------|----------------|----------------|----------------|----------------|----------------|----------------|----------------|--|
| | 2月 | 3月 | 4月 | 5月 | 6月 | 7月 | 8月 | 9月 | 10月 | 11月 | 12月 | 1月 | 2月 | |
| 北海道 | 0.65 (0.11) | 0.65 (0.11) | 0.61 (0.12) | 0.61 (0.11) | 0.65 (0.14) | 0.70 (0.17) | 0.74 (0.18) | 0.77 (0.17) | 0.79 (0.18) | 0.81 (0.20) | 0.80 (0.19) | 0.79 (0.18) | 0.82 (0.17) | |
| 全国 | 0.83 (0.09) | 0.82 (0.09) | 0.74 (0.08) | 0.73 (0.08) | 0.75 (0.09) | 0.80 (0.10) | 0.84 (0.11) | 0.88 (0.12) | 0.91 (0.14) | 0.94 (0.16) | 0.97 (0.18) | 0.99 (0.18) | 1.01 (0.18) | |

(注) 1. 下段()内は対前年同月差。

2. 北海道、全国ともに常用原数値である。

【完全失業率】

(単位：%)

| 区分 | 25年 | | | | | | | | | | | | 26年 | |
|-----|--------------|-----|-----|--------------|-----|-----|--------------|-----|-----|--------------|-----|-----|-----|--|
| | 2月 | 3月 | 4月 | 5月 | 6月 | 7月 | 8月 | 9月 | 10月 | 11月 | 12月 | 1月 | 2月 | |
| 北海道 | 5.0 (5.5) | | | 5.1 (5.7) | | | 3.7 (5.0) | | | 4.4 (4.7) | | | | |
| 全国 | 4.3 | 4.1 | 4.1 | 4.1 | 3.9 | 3.9 | 4.1 | 4.0 | 4.0 | 3.9 | 3.7 | 3.7 | 3.6 | |

(注) 1. 北海道分は原数値、全国分は季節調整値。

[資料出所：総務省統計局「労働力調査」]

2. ()内は前年同期。

3. 季節調整値は新季節指数により改訂されているため、以前の公表値とは若干異なっている。

7 新規求職・新規求人、有効求職・有効求人推移(パート含む常用)

(単位: 件、人、倍、%、ポイント)

| 項目 年度・月 | 新規求職 申込件数 | 対前年 増減比 | 新規 求人数 | 対前年 増減比 | 新規求人倍率 | | 月間有効 求職者数 | 対前年 増減比 | 月間有効 求人数 | 対前年 増減比 | 有効求人倍率 | |
|------------|--------------|------------|-----------|------------|--------|------------|--------------|------------|-------------|------------|--------|------------|
| | | | | | 原数値 | 対前年 増減差 | | | | | 原数値 | 対前年 増減差 |
| 平成16年度 | 322,257 | ▲0.9 | 270,202 | 5.9 | 0.84 | 0.06 | *110,249 | ▲3.6 | *54,961 | 7.2 | 0.50 | 0.05 |
| 平成17年度 | 322,141 | 0.0 | 280,704 | 3.9 | 0.87 | 0.03 | *109,964 | ▲0.3 | *58,112 | 5.7 | 0.53 | 0.03 |
| 平成18年度 | 321,707 | ▲0.1 | 275,631 | ▲1.8 | 0.86 | ▲0.01 | *109,350 | ▲0.6 | *57,529 | ▲1.0 | 0.53 | 0.00 |
| 平成19年度 | 319,456 | ▲0.7 | 265,826 | ▲3.6 | 0.83 | ▲0.03 | *108,092 | ▲1.2 | *55,188 | ▲4.1 | 0.51 | ▲0.02 |
| 平成20年度 | 337,271 | 5.6 | 231,622 | ▲12.9 | 0.69 | ▲0.14 | *111,848 | 3.5 | *47,848 | ▲13.3 | 0.43 | ▲0.08 |
| 平成21年度 | 351,058 | 4.1 | 222,813 | ▲3.8 | 0.63 | ▲0.06 | *123,557 | 10.5 | *43,551 | ▲9.0 | 0.35 | ▲0.08 |
| 4月 | 42,515 | 11.2 | 19,634 | ▲8.8 | 0.46 | ▲0.10 | 139,962 | 14.3 | 45,274 | ▲19.1 | 0.32 | ▲0.14 |
| 5月 | 28,625 | 2.6 | 16,490 | ▲16.7 | 0.58 | ▲0.13 | 135,900 | 13.9 | 41,706 | ▲19.6 | 0.31 | ▲0.12 |
| 6月 | 29,158 | 13.1 | 18,375 | ▲11.4 | 0.63 | ▲0.17 | 133,353 | 16.1 | 42,294 | ▲16.2 | 0.32 | ▲0.12 |
| 7月 | 27,757 | 8.0 | 19,033 | ▲6.1 | 0.69 | ▲0.10 | 128,599 | 15.5 | 41,745 | ▲15.4 | 0.32 | ▲0.12 |
| 8月 | 25,233 | 10.7 | 17,586 | ▲4.7 | 0.70 | ▲0.11 | 123,365 | 15.6 | 42,153 | ▲12.5 | 0.34 | ▲0.11 |
| 9月 | 26,091 | 0.9 | 20,306 | ▲2.6 | 0.78 | ▲0.03 | 119,866 | 12.9 | 45,898 | ▲8.9 | 0.38 | ▲0.09 |
| 10月 | 27,438 | 0.3 | 18,885 | ▲3.7 | 0.69 | ▲0.03 | 118,072 | 10.2 | 45,464 | ▲6.7 | 0.39 | ▲0.06 |
| 11月 | 24,326 | 8.4 | 15,851 | 3.3 | 0.65 | ▲0.03 | 113,713 | 10.2 | 43,066 | ▲2.1 | 0.38 | ▲0.05 |
| 12月 | 22,906 | 5.2 | 13,986 | ▲10.1 | 0.61 | ▲0.10 | 109,105 | 9.7 | 37,818 | ▲7.7 | 0.35 | ▲0.06 |
| 1月 | 29,952 | ▲9.2 | 18,144 | ▲2.0 | 0.61 | 0.05 | 112,567 | 4.3 | 40,254 | ▲3.8 | 0.36 | ▲0.03 |
| 2月 | 29,160 | ▲4.0 | 20,155 | 9.6 | 0.69 | 0.08 | 117,044 | 1.7 | 45,371 | 2.9 | 0.39 | 0.01 |
| 3月 | 37,897 | 5.1 | 24,368 | 8.0 | 0.64 | 0.01 | 131,132 | 2.0 | 51,563 | 6.6 | 0.39 | 0.01 |
| 平成22年度 | 353,025 | 0.6 | 246,630 | 10.7 | 0.70 | 0.07 | *122,055 | ▲1.2 | *49,510 | 13.7 | 0.41 | 0.06 |
| 4月 | 41,551 | ▲2.3 | 21,192 | 7.9 | 0.51 | 0.05 | 141,260 | 0.9 | 49,700 | 9.8 | 0.35 | 0.03 |
| 5月 | 28,845 | 0.8 | 19,362 | 17.4 | 0.67 | 0.09 | 135,624 | ▲0.2 | 46,985 | 12.7 | 0.35 | 0.04 |
| 6月 | 29,162 | 0.0 | 20,947 | 14.0 | 0.72 | 0.09 | 130,413 | ▲2.2 | 47,629 | 12.6 | 0.37 | 0.05 |
| 7月 | 27,069 | ▲2.5 | 20,480 | 7.6 | 0.76 | 0.07 | 124,180 | ▲3.4 | 47,764 | 14.4 | 0.38 | 0.06 |
| 8月 | 26,945 | 6.8 | 20,255 | 15.2 | 0.75 | 0.05 | 121,267 | ▲1.7 | 49,790 | 18.1 | 0.41 | 0.07 |
| 9月 | 27,394 | 5.0 | 21,474 | 5.8 | 0.78 | 0.00 | 118,655 | ▲1.0 | 50,913 | 10.9 | 0.43 | 0.05 |
| 10月 | 26,292 | ▲4.2 | 21,577 | 14.3 | 0.82 | 0.13 | 116,209 | ▲1.6 | 51,907 | 14.2 | 0.45 | 0.06 |
| 11月 | 26,266 | 8.0 | 18,772 | 18.4 | 0.71 | 0.06 | 113,353 | ▲0.3 | 50,187 | 16.5 | 0.44 | 0.06 |
| 12月 | 21,736 | ▲5.1 | 14,940 | 6.8 | 0.69 | 0.08 | 106,502 | ▲2.4 | 44,489 | 17.6 | 0.42 | 0.07 |
| 1月 | 29,181 | ▲2.6 | 19,122 | 5.4 | 0.66 | 0.05 | 109,842 | ▲2.4 | 45,786 | 13.7 | 0.42 | 0.06 |
| 2月 | 31,544 | 8.2 | 22,558 | 11.9 | 0.72 | 0.03 | 116,662 | ▲0.3 | 50,891 | 12.2 | 0.44 | 0.05 |
| 3月 | 37,040 | ▲2.3 | 25,951 | 6.5 | 0.70 | 0.06 | 130,693 | ▲0.3 | 58,079 | 12.6 | 0.44 | 0.05 |
| 平成23年度 | 348,427 | ▲1.3 | 273,010 | 10.7 | 0.78 | 0.08 | *121,742 | ▲0.3 | *56,424 | 14.0 | 0.46 | 0.05 |
| 4月 | 42,616 | 2.6 | 23,215 | 9.5 | 0.54 | 0.03 | 142,013 | 0.5 | 56,170 | 13.0 | 0.40 | 0.05 |
| 5月 | 31,704 | 9.9 | 20,961 | 8.3 | 0.66 | ▲0.01 | 138,701 | 2.3 | 53,234 | 13.3 | 0.38 | 0.03 |
| 6月 | 29,819 | 2.3 | 22,640 | 8.1 | 0.76 | 0.04 | 134,120 | 2.8 | 53,634 | 12.6 | 0.40 | 0.03 |
| 7月 | 25,605 | ▲5.4 | 21,612 | 5.5 | 0.84 | 0.08 | 125,576 | 1.1 | 52,675 | 10.3 | 0.42 | 0.04 |
| 8月 | 29,155 | 8.2 | 22,897 | 13.0 | 0.79 | 0.04 | 123,333 | 1.7 | 55,755 | 12.0 | 0.45 | 0.04 |
| 9月 | 26,410 | ▲3.6 | 24,277 | 13.1 | 0.92 | 0.14 | 119,774 | 0.9 | 58,656 | 15.2 | 0.49 | 0.06 |
| 10月 | 26,412 | 0.5 | 22,115 | 2.5 | 0.84 | 0.02 | 117,210 | 0.9 | 57,970 | 11.7 | 0.49 | 0.04 |
| 11月 | 24,900 | ▲5.2 | 20,758 | 10.6 | 0.83 | 0.12 | 111,581 | ▲1.6 | 56,174 | 11.9 | 0.50 | 0.06 |
| 12月 | 20,122 | ▲7.4 | 17,520 | 17.3 | 0.87 | 0.18 | 104,299 | ▲2.1 | 50,645 | 13.8 | 0.49 | 0.07 |
| 1月 | 28,636 | ▲1.9 | 23,856 | 24.8 | 0.83 | 0.17 | 107,377 | ▲2.2 | 54,995 | 20.1 | 0.51 | 0.09 |
| 2月 | 29,542 | ▲6.3 | 25,699 | 13.9 | 0.87 | 0.15 | 113,158 | ▲3.0 | 60,908 | 19.7 | 0.54 | 0.10 |
| 3月 | 33,506 | ▲9.5 | 27,460 | 5.8 | 0.82 | 0.12 | 123,762 | ▲5.3 | 66,269 | 14.1 | 0.54 | 0.10 |
| 平成24年度 | 309,819 | ▲11.1 | 299,317 | 9.6 | 0.97 | 0.19 | *111,830 | ▲8.1 | *64,134 | 13.7 | 0.57 | 0.11 |
| 4月 | 37,509 | ▲12.0 | 25,819 | 11.2 | 0.69 | 0.15 | 131,093 | ▲7.7 | 64,681 | 15.2 | 0.49 | 0.09 |
| 5月 | 29,424 | ▲7.2 | 24,821 | 18.4 | 0.84 | 0.18 | 129,039 | ▲7.0 | 63,991 | 20.2 | 0.50 | 0.12 |
| 6月 | 24,612 | ▲17.5 | 23,066 | 1.9 | 0.94 | 0.18 | 121,323 | ▲9.5 | 61,589 | 14.8 | 0.51 | 0.11 |
| 7月 | 23,639 | ▲7.7 | 24,433 | 13.1 | 1.03 | 0.19 | 115,220 | ▲8.2 | 61,195 | 16.2 | 0.53 | 0.11 |
| 8月 | 23,848 | ▲18.2 | 24,574 | 7.3 | 1.03 | 0.24 | 111,348 | ▲9.7 | 62,185 | 11.5 | 0.56 | 0.11 |
| 9月 | 23,368 | ▲11.5 | 25,564 | 5.3 | 1.09 | 0.17 | 108,441 | ▲9.5 | 65,348 | 11.4 | 0.60 | 0.11 |
| 10月 | 26,187 | ▲0.9 | 26,780 | 21.1 | 1.02 | 0.18 | 109,370 | ▲6.7 | 67,157 | 15.8 | 0.61 | 0.12 |
| 11月 | 22,254 | ▲10.6 | 22,723 | 9.5 | 1.02 | 0.19 | 104,939 | ▲6.0 | 64,281 | 14.4 | 0.61 | 0.11 |
| 12月 | 17,222 | ▲14.4 | 19,329 | 10.3 | 1.12 | 0.25 | 96,498 | ▲7.5 | 58,393 | 15.3 | 0.61 | 0.12 |
| 1月 | 26,941 | ▲5.9 | 25,908 | 8.6 | 0.96 | 0.13 | 99,455 | ▲7.4 | 61,044 | 11.0 | 0.61 | 0.10 |
| 2月 | 26,301 | ▲11.0 | 27,439 | 6.8 | 1.04 | 0.17 | 103,812 | ▲8.3 | 67,108 | 10.2 | 0.65 | 0.11 |
| 3月 | 28,514 | ▲14.9 | 28,861 | 5.1 | 1.01 | 0.19 | 111,425 | ▲10.0 | 72,636 | 9.6 | 0.65 | 0.11 |
| 平成25年度 | | | | | | | | | | | | |
| 4月 | 36,320 | ▲3.2 | 29,358 | 13.7 | 0.81 | 0.12 | 120,147 | ▲8.3 | 72,876 | 12.7 | 0.61 | 0.12 |
| 5月 | 27,427 | ▲6.8 | 26,732 | 7.7 | 0.97 | 0.13 | 117,759 | ▲8.7 | 71,628 | 11.9 | 0.61 | 0.11 |
| 6月 | 22,390 | ▲9.0 | 27,489 | 19.2 | 1.23 | 0.29 | 111,016 | ▲8.5 | 71,874 | 16.7 | 0.65 | 0.14 |
| 7月 | 23,824 | 0.8 | 30,595 | 25.2 | 1.28 | 0.25 | 106,243 | ▲7.8 | 74,860 | 22.3 | 0.70 | 0.17 |
| 8月 | 22,288 | ▲6.5 | 27,616 | 12.4 | 1.24 | 0.21 | 102,357 | ▲8.1 | 75,438 | 21.3 | 0.74 | 0.18 |
| 9月 | 22,014 | ▲5.8 | 28,924 | 13.1 | 1.31 | 0.22 | 100,264 | ▲7.5 | 77,418 | 18.5 | 0.77 | 0.17 |
| 10月 | 23,694 | ▲9.5 | 31,702 | 18.4 | 1.34 | 0.32 | 99,441 | ▲9.1 | 78,928 | 17.5 | 0.79 | 0.18 |
| 11月 | 19,992 | ▲10.2 | 25,595 | 12.6 | 1.28 | 0.26 | 94,361 | ▲10.1 | 76,066 | 18.3 | 0.81 | 0.20 |
| 12月 | 16,847 | ▲2.2 | 21,790 | 12.7 | 1.29 | 0.17 | 87,734 | ▲9.1 | 69,823 | 19.6 | 0.80 | 0.19 |
| 1月 | 24,666 | ▲8.4 | 30,246 | 16.7 | 1.23 | 0.27 | 89,963 | ▲9.5 | 71,140 | 16.5 | 0.79 | 0.18 |
| 2月 | 23,569 | ▲10.4 | 29,910 | 9.0 | 1.27 | 0.23 | 93,351 | ▲10.1 | 76,455 | 13.9 | 0.82 | 0.17 |

(注) *印の数値は年度の平均値。

8 職種別求人・求職状況(パート含む常用)

【平成26年2月内容】

(単位:倍、人、ポイント、%)

| | 月間有効求人倍率 | | 月間有効求人数 | | 月間有効求職者数 | |
|----------------|-------------|-------------|---------------|-------------|---------------|--------------|
| | | 前年差 | | 前年比 | | 前年比 |
| 職業計 | 0.82 | 0.17 | 76,455 | 13.9 | 93,351 | ▲10.1 |
| 管理的職業 | 0.97 | 0.14 | 222 | 11.6 | 230 | ▲3.8 |
| 専門的・技術的職業 | 1.51 | 0.20 | 18,073 | 11.5 | 11,952 | ▲3.4 |
| 開発・製造技術者 | 0.56 | ▲0.02 | 433 | ▲5.7 | 774 | ▲2.1 |
| 建築・土木・測量技術者 | 3.81 | 1.61 | 2,860 | 32.9 | 751 | ▲23.2 |
| 情報処理・通信技術者 | 1.56 | 0.15 | 1,473 | ▲5.9 | 942 | ▲15.3 |
| 医師、薬剤師等 | 6.49 | 1.13 | 831 | 4.8 | 128 | ▲13.5 |
| 看護師、保健師等 | 1.95 | ▲0.13 | 4,610 | ▲0.5 | 2,361 | 6.0 |
| 医療技術者、栄養士等 | 1.39 | 0.17 | 1,751 | 4.7 | 1,264 | ▲7.5 |
| 保育士、福祉相談員等 | 1.21 | 0.29 | 3,452 | 19.2 | 2,854 | ▲9.8 |
| 事務的職業 | 0.30 | 0.04 | 7,337 | 4.0 | 24,766 | ▲9.8 |
| 一般事務員 | 0.25 | 0.02 | 5,444 | ▲1.6 | 22,048 | ▲9.7 |
| 会計・経理事務員 | 0.53 | 0.11 | 584 | 10.4 | 1,109 | ▲12.1 |
| 営業・販売事務員 | 0.63 | 0.16 | 565 | 14.6 | 891 | ▲14.9 |
| 販売の職業 | 0.93 | 0.18 | 9,188 | 3.5 | 9,911 | ▲16.2 |
| 販売店員、訪問販売員 | 0.95 | 0.22 | 6,209 | 9.0 | 6,526 | ▲16.3 |
| 保険外交員、サービス外交員 | 1.07 | ▲0.02 | 178 | ▲11.4 | 166 | ▲10.3 |
| 営業員 | 0.87 | 0.09 | 2,801 | ▲6.0 | 3,219 | ▲16.2 |
| サービスの職業 | 1.48 | 0.33 | 19,305 | 14.6 | 13,055 | ▲11.3 |
| ホームヘルパー、ケアワーカー | 1.56 | 0.39 | 6,972 | 20.3 | 4,465 | ▲9.6 |
| 看護助手、歯科助手等 | 1.27 | 0.31 | 1,069 | 14.3 | 843 | ▲13.1 |
| 調理人、調理見習 | 1.50 | 0.29 | 4,229 | 12.5 | 2,824 | ▲9.2 |
| 給仕、接客サービス員 | 1.76 | 0.44 | 4,633 | 9.7 | 2,635 | ▲17.9 |
| マンション、駐車場等管理人 | 0.64 | 0.22 | 582 | 27.4 | 907 | ▲15.9 |
| 保安の職業 | 2.27 | 0.68 | 1,343 | 20.1 | 591 | ▲15.8 |
| 警備員 | 2.30 | 0.71 | 1,341 | 20.8 | 584 | ▲16.2 |
| 農林漁業の職業 | 1.31 | 0.24 | 991 | 7.6 | 757 | ▲11.7 |
| 生産工程の職業 | 1.02 | 0.30 | 5,910 | 24.4 | 5,795 | ▲12.5 |
| 生産機械制御・監視員 | 0.42 | 0.13 | 66 | 53.5 | 156 | 6.1 |
| 金属加工、溶接・溶断工 | 1.40 | 0.60 | 852 | 42.2 | 608 | ▲18.9 |
| その他の製造加工作業員 | 0.97 | 0.17 | 2,992 | 12.5 | 3,091 | ▲7.0 |
| 機械組立工 | 0.57 | 0.27 | 434 | 44.2 | 756 | ▲24.6 |
| 整備工・修理工 | 1.55 | 0.51 | 1,006 | 25.3 | 651 | ▲15.8 |
| 製品検査工 | 1.78 | 1.22 | 153 | 121.7 | 86 | ▲30.1 |
| 塗装、CADオペレーター | 0.91 | 0.36 | 407 | 48.0 | 447 | ▲11.0 |
| 輸送、機械運転の職業 | 1.30 | 0.38 | 4,359 | 16.9 | 3,347 | ▲17.4 |
| 自動車運転手 | 1.49 | 0.47 | 3,495 | 15.9 | 2,345 | ▲20.4 |
| ボイラー・建設機械運転工 | 0.98 | 0.27 | 731 | 22.2 | 748 | ▲11.7 |
| 建設・採掘の職業 | 1.91 | 0.68 | 3,963 | 32.1 | 2,075 | ▲14.7 |
| 型枠大工、とび工 | 3.63 | 1.57 | 816 | 32.5 | 225 | ▲24.7 |
| 大工・左官 | 1.59 | 0.64 | 876 | 35.8 | 551 | ▲18.6 |
| 電気工事、電気配線工 | 1.54 | 0.13 | 548 | ▲1.1 | 355 | ▲9.4 |
| 建設・土木作業員 | 1.83 | 0.70 | 1,704 | 43.8 | 931 | ▲11.6 |
| 運搬・清掃・包装の職業 | 0.30 | 0.09 | 5,764 | 31.2 | 19,113 | ▲8.2 |
| 運搬、配達、倉庫作業員 | 0.86 | 0.35 | 1,567 | 40.4 | 1,822 | ▲15.9 |
| 清掃作業員 | 0.96 | 0.37 | 2,597 | 27.1 | 2,716 | ▲21.9 |
| 包装作業員 | 1.22 | 0.17 | 148 | 60.9 | 121 | 37.5 |
| 選別作業員、軽作業員 | 0.10 | 0.02 | 1,452 | 27.0 | 14,454 | ▲4.2 |