

平成26年3月の雇用失業情勢について

『 道内の雇用情勢は、厳しさは残るものの、改善傾向にある。 』

概要 (新規学卒を除きパートタイムを含む常用)

平成26年3月の有効求人倍率は、0.82倍(前年同月0.65倍)と、前年同月を0.17ポイント上回った。

求人

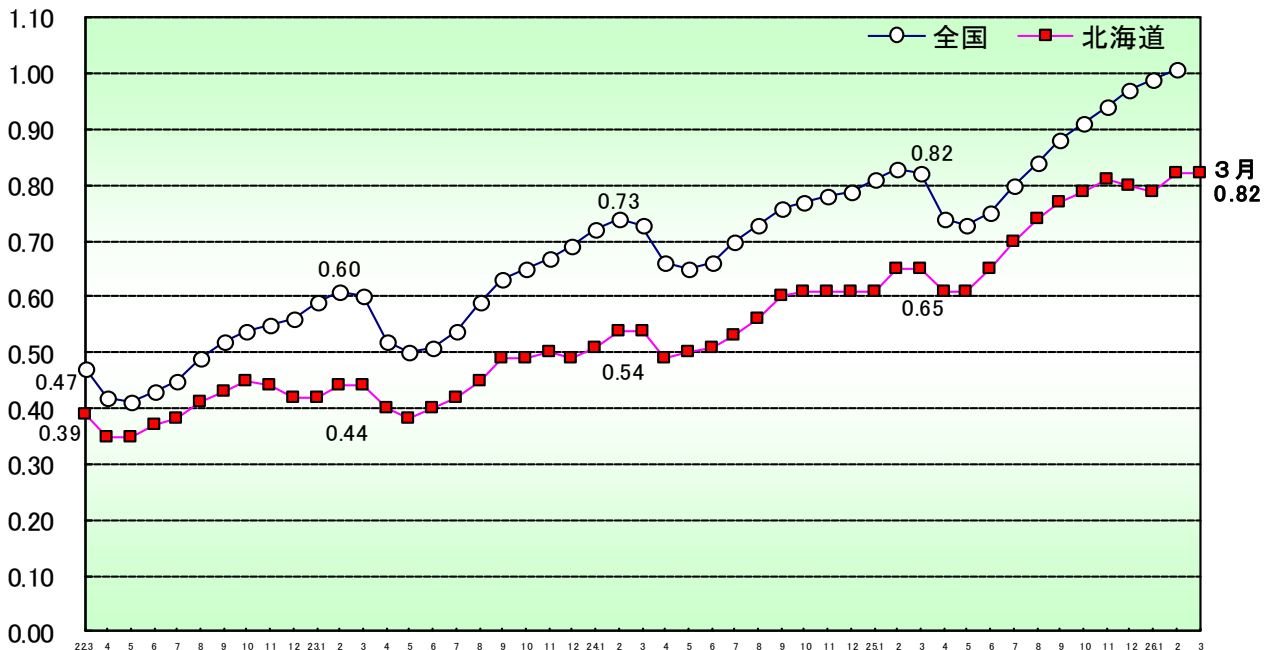
- ・新規求人数は9.5%増加し、50ヶ月連続で前年同月を上回った。
- ・月間有効求人数は12.6%増加し、50ヶ月連続で前年同月を上回った。
- ・新規求人数に占めるパート求人の割合は31.1%(前年同月比0.4ポイント上昇)。

求職

- ・新規求職申込件数は9.4%減少し、8ヶ月連続で前年同月を下回った。
- ・月間有効求職者数は10.7%減少し、29ヶ月連続で前年同月を下回った。
- ・雇用保険資格喪失者数のうち事業主都合離職が17.3%減少し、6ヶ月連続で減少した。

有効求人倍率の推移

(倍)



(問い合わせ先)

厚生労働省北海道労働局 職業安定部職業安定課 地方労働市場情報官

TEL 011-709-2311(内線 3672)

URL <http://hokkaido-roudoukyoku.site.mhlw.go.jp/>

主たる産業の新規求人の概要（平成26年3月の求人数）

求人増加の主な産業

- ・ **宿泊業、飲食サービス業（2,818人 +31.6% +677人）**
飲食サービス業（求人数1,757人、+36.2%）、宿泊業（求人数903人、+22.4%）、ともに大きく増加したため、全体としては4か月連続で増加となった。
- ・ **医療、福祉（7,415人 +9.5% +644人）**
医療業（求人数3,074人、+9.7%）、社会保険・社会福祉・介護事業（求人数4,317人、+9.3%）、ともに増加したため、全体としても29か月連続で増加となった。
- ・ **サービス業（4,552人 +13.1% +526人）**
職業紹介・労働者派遣業（求人数1,209人、+42.2%）、その他の事業サービス業（求人数2,578人、+4.0%）、ともに増加したため、全体としても12か月連続で増加となった。
- ・ **建設業（3,166人 +19.7% +520人）**
関東方面での土木建築工事や東北地方の復興工事などに関わる求人が130件、524人あった（前年同月は72件、318人）ほか、公共工事が続く道内各地でも技術者や作業員の募集が続き、23か月連続で増加となった。
- ・ **製造業（2,013人 +12.0% +215人）**
輸送用機械器具製造業が減少したものの、新規求人数の半数以上を占める食料品製造業画増加（求人数1,092人、+11.7%）したほか、建設需要を反映して窯業・土石製品製造業や金属製品製造業などでも増加したため、全体としては10か月連続で増加となった。
- ・ **卸売業、小売業（4,226人 +1.9% +79人）**
卸売業（求人数907人、+8.5%）、小売業（求人数3,319人、+0.2%）、ともに増加したため、全体としては14か月連続で増加となった。
- ・ **運輸業、郵便業（1,470人 +0.2% +3人）**
道路旅客運送業（求人数532人、+3.5%）、道路貨物運送業（求人数776人、+0.3%）、ともに僅かに増加したため、全体としては29か月連続で増加となった。

求人減少の主な産業

- ・ **情報通信業（628人 ▲7.1% ▲48人）**
情報処理・提供サービス業（求人数29人、▲54.0%）、ソフトウェア業（求人数531人、▲0.7%）、ともに減少したため、全体としては5か月連続で減少となった。

※括弧内は左から新規求人数、前年同月比、前年同月差。

1 新規求人数の状況(パート含む常用)

(単位: 人、%、ポイント)

産業	26年3月	25年3月	増減差	増減比
A,B 農,林,漁業	514	506	8	1.6
D 建設業	3,166	2,646	520	19.7
E 製造業	2,013	1,798	215	12.0
食料品製造業	1,092	978	114	11.7
窯業・土石製品製造業	80	54	26	48.1
金属製品製造業	151	93	58	62.4
はん用・生産用・業務用・電気機械器具製造業	118	81	37	45.7
輸送用機械器具製造業	104	139	▲35	▲25.2
その他の製造業	468	453	15	3.3
G 情報通信業	628	676	▲48	▲7.1
H 運輸業,郵便業	1,470	1,467	3	0.2
I 卸売業,小売業	4,226	4,147	79	1.9
M 宿泊業,飲食サービス業	2,818	2,141	677	31.6
P 医療,福祉	7,415	6,771	644	9.5
R サービス業(他に分類されないもの)	4,552	4,026	526	13.1
その他	4,810	4,683	127	2.7
合計	31,612	28,861	2,751	9.5
新規求人に占めるパートの割合	31.1	30.7	0.4	

(注) 新規学卒を除きパートタイムを含む。

(単位: 人、%)

年度・月	新規求人数		うち常用求人数		うちパート求人数		新規求人数に占める パート求人数の割合
	対前年増減比		対前年増減比		対前年増減比		
平成16年度	270,202	5.9	188,923	4.9	81,279	8.3	30.1
平成17年度	280,704	3.9	196,190	3.8	84,514	4.0	30.1
平成18年度	275,631	▲1.8	194,397	▲0.9	81,234	▲3.9	29.5
平成19年度	265,826	▲3.6	187,650	▲3.5	78,176	▲3.8	29.4
平成20年度	231,622	▲12.9	160,502	▲14.5	71,120	▲9.0	30.7
平成21年度	222,813	▲3.8	154,279	▲3.9	68,534	▲3.6	30.8
平成22年度	246,630	10.7	171,638	11.3	74,992	9.4	30.4
平成23年度	273,010	10.7	193,586	12.8	79,424	5.9	29.1
平成24年度	299,317	9.6	210,371	8.7	88,946	12.0	29.7
平成25年度	341,569	14.1	239,724	14.0	101,845	14.5	29.8
平成24年度3月	28,861	5.1	19,996	6.1	8,865	2.9	30.7
平成25年度4月	29,358	13.7	20,401	12.3	8,957	17.1	30.5
5月	26,732	7.7	18,987	7.6	7,745	7.9	29.0
6月	27,489	19.2	19,238	18.3	8,251	21.2	30.0
7月	30,595	25.2	21,562	24.7	9,033	26.6	29.5
8月	27,616	12.4	19,482	13.5	8,134	9.7	29.5
9月	28,924	13.1	20,367	15.3	8,557	8.4	29.6
10月	31,702	18.4	22,220	18.7	9,482	17.7	29.9
11月	25,595	12.6	17,918	12.4	7,677	13.3	30.0
12月	21,790	12.7	15,638	13.5	6,152	10.9	28.2
1月	30,246	16.7	21,205	15.0	9,041	20.9	29.9
2月	29,910	3.6	20,917	4.6	8,993	1.4	30.1
3月	31,612	9.5	21,789	9.0	9,823	10.8	31.1

(注) 新規学卒を除きパートタイムを含む。

2 新規求職者の状況(パート含む常用)

(単位: 件、人、%)

年度・月	新規求職申込件数		在職者		離職者		無業者			
	対前年増減比		対前年増減比		うち事業主都合離職 対前年増減比	うち自己都合離職 対前年増減比	対前年増減比			
平成16年度	322,257	▲0.9	48,500	-	230,088	-	83,368	-	42,067	-
平成17年度	322,141	0.0	52,870	9.0	228,584	▲0.7	81,269	▲2.5	137,621	0.7
平成18年度	321,707	▲0.1	56,408	6.7	226,008	▲1.1	79,492	▲2.2	136,812	▲0.6
平成19年度	319,456	▲0.7	58,340	3.4	223,468	▲1.1	80,158	0.8	133,186	▲2.7
平成20年度	337,271	5.6	61,668	5.7	235,441	5.4	90,410	12.8	133,404	0.2
平成21年度	351,058	4.1	63,186	2.5	245,007	4.1	101,376	12.1	129,891	▲2.6
平成22年度	353,025	0.6	65,371	3.5	235,071	▲4.1	91,995	▲9.3	130,132	0.2
平成23年度	348,427	▲1.3	65,994	1.0	227,669	▲3.1	85,171	▲7.4	130,675	0.4
平成24年度	309,819	▲11.1	64,781	▲1.8	203,020	▲10.8	71,671	▲15.9	120,803	▲7.6
平成25年度	288,868	▲6.8	67,530	4.2	184,130	▲9.3	60,924	▲15.0	113,921	▲5.7
平成24年度3月	28,514	▲14.9	7,505	▲2.5	16,626	▲17.1	6,097	▲21.6	9,672	▲14.3
平成25年度4月	36,320	▲3.2	5,341	6.0	26,336	▲4.2	10,965	▲8.6	13,539	▲0.9
5月	27,427	▲6.8	5,477	5.3	17,991	▲9.6	5,900	▲15.0	11,146	▲6.3
6月	22,390	▲9.0	5,122	3.3	14,171	▲13.0	4,386	▲18.8	9,068	▲10.0
7月	23,824	0.8	5,318	15.3	15,366	▲3.1	4,711	▲7.9	9,911	▲0.7
8月	22,288	▲6.5	5,151	3.5	13,808	▲9.7	3,815	▲16.2	9,367	▲6.1
9月	22,014	▲5.8	5,391	4.1	13,634	▲8.3	3,932	▲13.7	9,080	▲5.1
10月	23,694	▲9.5	5,301	2.0	15,430	▲12.5	4,729	▲19.5	9,977	▲8.4
11月	19,992	▲10.2	4,701	4.8	12,876	▲13.3	4,205	▲19.1	8,101	▲9.0
12月	16,847	▲2.2	4,033	10.1	10,916	▲5.8	3,919	▲12.1	6,532	▲1.1
1月	24,666	▲8.4	6,584	4.4	15,495	▲11.3	5,155	▲16.8	9,667	▲7.7
2月	23,569	▲17.3	7,749	3.3	13,137	▲21.0	4,159	▲31.8	8,324	▲13.9
3月	25,837	▲9.4	7,362	▲1.9	14,970	▲10.0	5,048	▲17.2	9,209	▲4.8
(構成比)	(100.0)		(28.5)		(57.9)		(19.5)		(35.6)	

(注) 1. 新規学卒を除きパートタイムを含む。

2. 新規求職申込件数のうち数について、平成15年度以前は統計データがないため、「-」表示している。

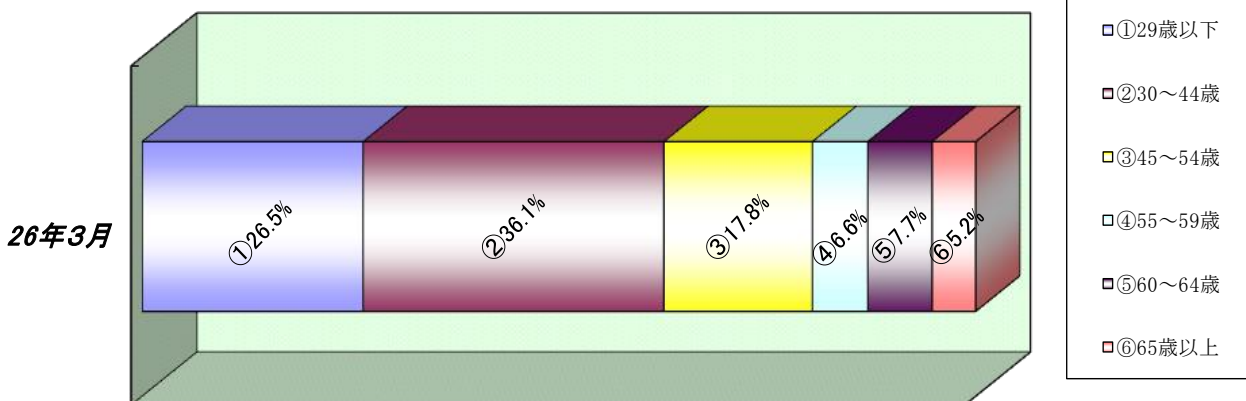
また、理由不明のものがあるため、内訳と新規求職申込件数は必ずしも一致しない。

3 新規求職者の年齢別状況(パート含む常用)

(単位:人、%)

年齢	26年3月			25年3月			増減比		
	計	男	女	計	男	女	計	男	女
29歳以下	6,853	3,004	3,841	7,875	3,563	4,305	▲13.0	▲15.7	▲10.8
30～44歳	9,326	3,699	5,618	10,502	4,194	6,295	▲11.2	▲11.8	▲10.8
45～54歳	4,601	1,893	2,707	4,909	2,120	2,786	▲6.3	▲10.7	▲2.8
55～59歳	1,714	912	800	1,930	981	947	▲11.2	▲7.0	▲15.5
60～64歳	1,998	1,273	725	2,088	1,298	786	▲4.3	▲1.9	▲7.8
65歳以上	1,345	883	461	1,210	797	413	11.2	10.8	11.6
合計	25,837	11,664	14,152	28,514	12,953	15,532	▲9.4	▲10.0	▲8.9

【年齢別構成比】



4 雇用保険被保険者数の推移

(単位:人、%)

年度・月	月末被保険者数		資格取得者数		資格喪失者数		うち事業主都合離職		資格喪失者数に対する事業主都合離職の構成比
		対前年増減比		対前年増減比		対前年増減比		対前年増減比	
平成16年度	1,212,112	0.9	267,642	▲1.5	253,198	▲3.2	36,937	▲8.1	14.6
平成17年度	1,219,674	0.6	270,320	1.0	258,682	2.2	36,539	▲1.1	14.1
平成18年度	1,231,646	1.0	278,735	3.1	262,157	1.3	35,548	▲2.7	13.6
平成19年度	1,265,225	2.7	288,643	3.6	253,323	▲3.4	36,811	3.6	14.5
平成20年度	1,266,407	0.1	252,614	▲12.5	243,954	▲3.7	41,563	12.9	17.0
平成21年度	1,277,908	0.9	250,929	▲0.7	233,178	▲4.4	40,126	▲3.5	17.2
平成22年度	1,300,155	1.7	273,545	9.0	242,998	4.2	32,958	▲17.9	13.6
平成23年度	1,307,494	0.6	270,934	▲1.0	255,304	5.1	29,338	▲11.0	11.5
平成24年度	1,316,054	0.7	278,378	2.7	258,349	1.2	25,741	▲12.3	10.0
平成25年度	1,328,970	1.0	289,473	4.0	261,225	1.1	21,427	▲16.8	8.2
平成24年度3月	1,316,054	0.7	19,431	4.5	20,386	▲1.4	2,078	▲9.4	10.2
平成25年度4月	1,319,935	0.9	53,522	6.0	49,612	1.2	4,966	▲2.3	10.0
5月	1,331,804	0.7	34,395	1.5	20,801	▲1.6	1,649	▲18.9	7.9
6月	1,334,814	0.7	21,534	▲0.7	17,191	▲3.3	1,295	▲32.8	7.5
7月	1,334,913	0.7	22,190	3.6	21,407	4.5	1,468	▲26.2	6.9
8月	1,334,747	0.7	19,623	2.5	18,554	▲2.0	1,273	▲16.3	6.9
9月	1,334,049	0.7	18,555	8.4	17,683	3.7	1,435	8.0	8.1
10月	1,333,797	0.8	24,786	4.5	23,371	2.4	1,513	▲34.0	6.5
11月	1,336,041	0.8	21,207	2.9	17,436	0.0	1,631	▲7.9	9.4
12月	1,336,713	0.9	18,398	5.4	16,383	1.0	1,499	▲19.1	9.1
1月	1,330,949	0.9	17,926	11.0	21,408	5.0	1,648	▲18.2	7.7
2月	1,330,161	0.9	17,645	2.2	16,681	0.0	1,332	▲27.9	8.0
3月	1,328,970	1.0	19,692	1.3	20,698	1.5	1,718	▲17.3	8.3

(注) 1. 平成22年1月、船員保険の失業部門が雇用保険に統合。

2. 一般被保険者。

3. 月末被保険者数の年度分は3月末の数値。

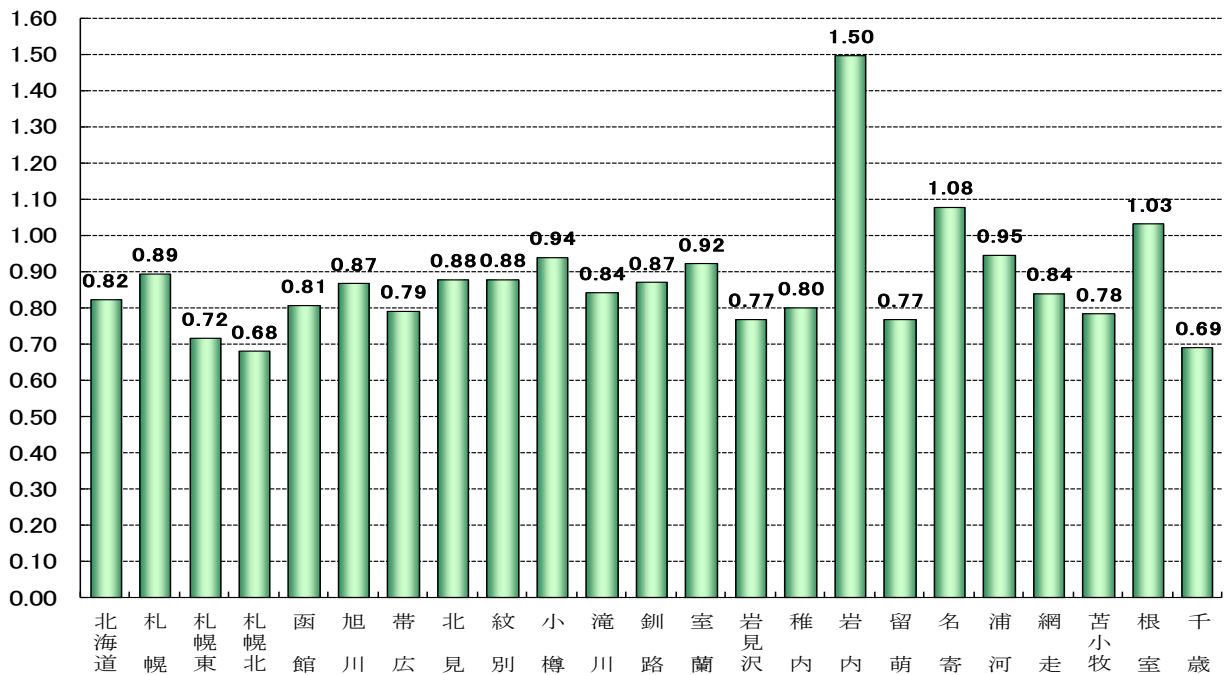
5 職業紹介状況(パート含む常用)

(単位:件、人、倍、%、ポイント)

区分	26年3月	25年3月	増減比(増減差)
新規求職申込件数	25,837	28,514	▲9.4
月間有効求職者数	99,481	111,425	▲10.7
新規求人数	31,612	28,861	9.5
月間有効求人数	81,793	72,636	12.6
就職件数	8,616	8,658	▲0.5
月間有効求人倍率	0.82	0.65	0.17

(倍)

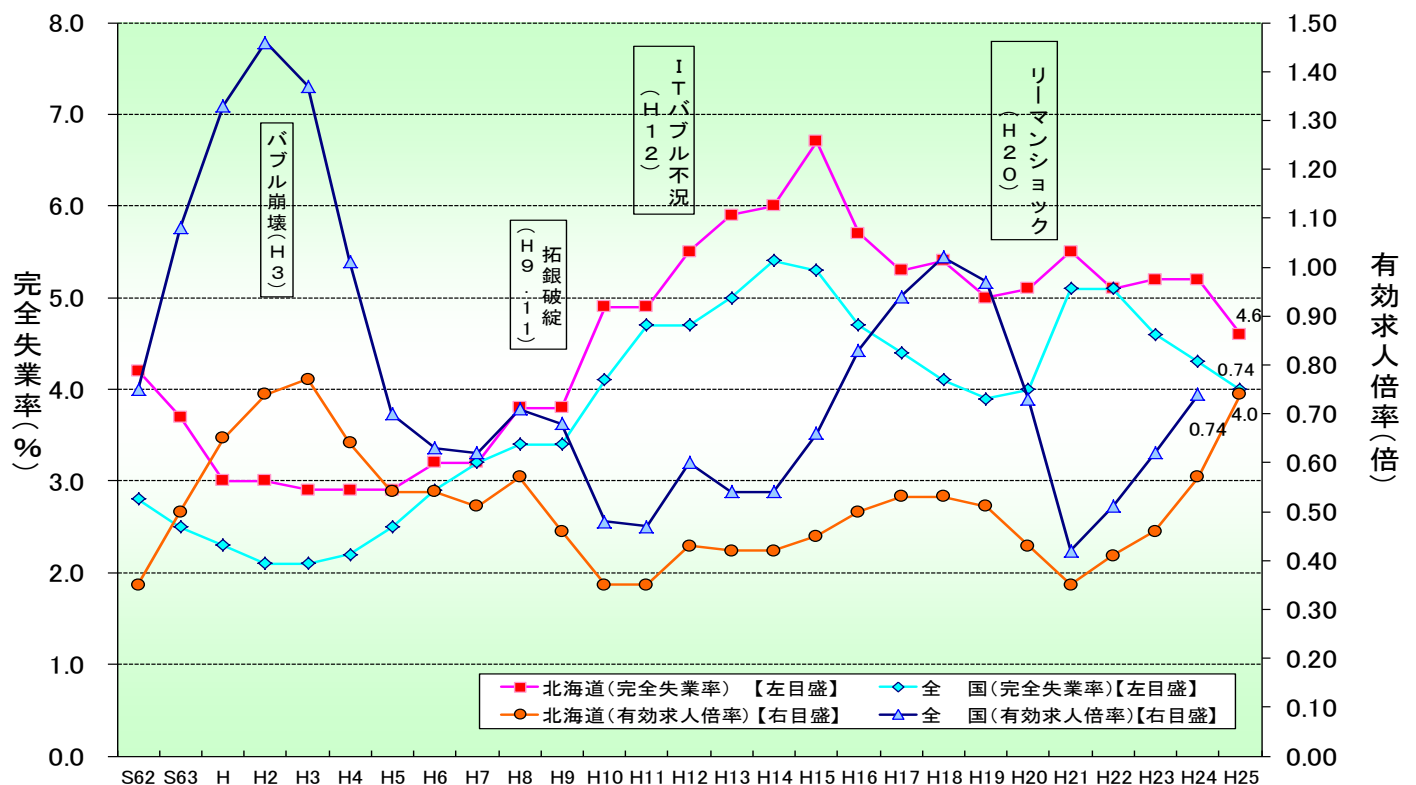
安定所別有効求人倍率



(単位: 件、人、倍、%、ポイント)

安定所	新規求職申込件数		月間有効求職者数		新規求人数		月間有効求人数		有効求人倍率	
	前年比	前年差	前年比	前年差	前年比	前年差	前年比	前年差	前年比	前年差
計	25,837	▲9.4	99,481	▲10.7	31,612	9.5	81,793	12.6	0.82	0.17
札幌	4,945	▲11.9	19,050	▲11.0	6,465	20.0	17,029	21.0	0.89	0.23
札幌東	3,444	▲8.8	14,528	▲10.9	4,248	5.8	10,400	8.6	0.72	0.13
札幌北	2,429	▲11.0	10,406	▲12.4	2,669	13.0	7,074	10.4	0.68	0.14
函館	2,181	▲8.3	8,777	▲8.6	2,738	13.6	7,080	10.2	0.81	0.14
旭川	1,901	3.0	6,998	▲9.9	2,374	▲1.8	6,066	1.5	0.87	0.10
帯広	1,498	▲3.1	5,948	▲1.9	1,759	0.2	4,708	11.9	0.79	0.10
北見	859	▲11.9	3,112	▲9.2	948	▲5.5	2,731	10.3	0.88	0.16
紋別	189	▲2.1	584	▲4.6	216	▲1.4	513	▲17.8	0.88	▲0.14
小樽	839	▲9.1	2,748	▲15.0	1,105	16.8	2,581	22.7	0.94	0.29
滝川	640	▲11.5	2,332	▲12.5	763	8.8	1,963	20.9	0.84	0.23
釧路	1,216	▲8.3	4,342	▲10.4	1,459	10.5	3,776	19.6	0.87	0.22
室蘭	1,184	▲9.2	3,860	▲13.5	1,245	7.2	3,555	17.2	0.92	0.24
岩見沢	610	39.3	2,233	▲0.2	713	24.7	1,716	18.1	0.77	0.12
稚内	258	▲12.2	1,091	▲5.3	306	▲8.7	873	▲4.3	0.80	0.01
岩内	314	▲17.8	993	▲12.0	618	43.4	1,485	38.8	1.50	0.55
留萌	267	6.4	681	▲9.9	216	▲15.3	523	▲7.9	0.77	0.02
名寄	292	▲11.2	1,058	▲9.1	470	14.6	1,141	16.9	1.08	0.24
浦河	267	▲18.1	991	▲7.7	376	28.8	937	24.9	0.95	0.25
網走	209	▲23.2	812	▲21.9	276	▲1.1	682	▲9.9	0.84	0.11
苫小牧	1,168	▲22.0	4,462	▲16.6	1,266	12.7	3,495	13.1	0.78	0.20
根室	341	▲17.8	1,104	▲22.5	437	▲1.6	1,138	8.0	1.03	0.29
千歳	786	▲19.5	3,371	▲11.8	945	▲7.4	2,327	0.0	0.69	0.08

6 有効求人倍率・完全失業率の推移(パート含む常用)



【有効求人倍率】

(単位：倍、ポイント)

区分	25年												26年	
	3月	4月	5月	6月	7月	8月	9月	10月	11月	12月	1月	2月	3月	
北海道	0.65 (0.11)	0.61 (0.12)	0.61 (0.11)	0.65 (0.14)	0.70 (0.17)	0.74 (0.18)	0.77 (0.17)	0.79 (0.18)	0.81 (0.20)	0.80 (0.19)	0.79 (0.18)	0.82 (0.17)	0.82 (0.17)	
全国	0.82 (0.09)	0.74 (0.08)	0.73 (0.08)	0.75 (0.09)	0.80 (0.10)	0.84 (0.11)	0.88 (0.12)	0.91 (0.14)	0.94 (0.16)	0.97 (0.18)	0.99 (0.18)	1.01 (0.18)		

(注) 1. 下段()内は対前年同月差。
2. 北海道、全国ともに常用原数値である。

【完全失業率】

(単位：%)

区分	25年										26年		
	3月	4月	5月	6月	7月	8月	9月	10月	11月	12月	1月	2月	3月
北海道			5.1 (5.7)			3.7 (5.0)			4.4 (4.7)				
全国	4.1	4.1	4.1	3.9	3.9	4.1	4.0	4.0	3.9	3.7	3.7	3.6	

(注) 1. 北海道分は原数値、全国分は季節調整値。
2. ()内は前年同期。
3. 季節調整値は新季節指数により改訂されているため、以前の公表値とは若干異なっている。

[資料出所：総務省統計局「労働力調査」]

8 職種別求人・求職状況(パート含む常用)

【平成26年3月内容】

(単位:倍、人、ポイント、%)

	月間有効求人倍率		月間有効求人数		月間有効求職者数	
		前年差		前年比		前年比
職業計	0.82	0.17	81,793	12.6	99,481	▲10.7
管理的職業	1.07	0.30	249	21.5	233	▲12.7
専門的・技術的職業	1.46	0.22	18,037	8.9	12,394	▲7.1
開発・製造技術者	0.57	0.05	471	5.1	822	▲5.2
建築・土木・測量技術者	4.02	1.76	3,146	29.3	782	▲27.5
情報処理・通信技術者	1.58	0.24	1,603	1.8	1,012	▲14.2
医師・薬剤師等	6.89	2.04	896	18.5	130	▲16.7
看護師、保健師等	1.82	▲0.10	4,507	▲1.0	2,478	4.4
医療技術者、栄養士等	1.39	0.24	1,852	7.9	1,334	▲10.6
保育士、福祉相談員等	1.09	0.22	3,348	13.4	3,061	▲9.5
事務的職業	0.31	0.04	8,267	3.7	26,625	▲10.5
一般事務員	0.26	0.02	6,174	▲2.6	23,770	▲10.6
会計・経理事務員	0.53	0.11	621	12.5	1,166	▲10.5
営業・販売事務員	0.68	0.21	635	27.0	936	▲12.4
販売の職業	0.93	0.19	9,582	3.3	10,354	▲16.9
販売店員、訪問販売員	0.94	0.21	6,416	6.5	6,828	▲17.2
保険外交員、サービス外交員	1.37	0.29	201	▲5.2	147	▲25.4
営業員	0.88	0.12	2,965	▲2.4	3,379	▲16.0
サービスの職業	1.49	0.36	20,794	16.3	13,919	▲11.9
ホームヘルパー、ケアワーカー	1.50	0.37	7,156	18.5	4,763	▲10.9
看護助手、歯科助手等	1.28	0.27	1,160	8.4	905	▲14.3
調理人、調理見習	1.71	0.43	5,076	21.2	2,976	▲8.9
給仕、接客サービス員	1.85	0.57	5,177	18.0	2,799	▲18.3
マンション、駐車場等管理人	0.56	0.19	581	36.1	1,029	▲11.3
保安の職業	2.32	0.57	1,643	21.5	707	▲8.5
警備員	2.34	0.58	1,643	21.5	702	▲8.6
農林漁業の職業	1.28	0.01	1,101	▲4.3	860	▲5.2
生産工程の職業	1.02	0.27	6,284	17.7	6,155	▲13.6
生産機械制御・監視員	0.54	0.24	83	80.4	154	1.3
金属加工、溶接・溶断工	1.30	0.42	878	22.8	673	▲16.8
その他の製造加工作業員	0.97	0.16	3,222	9.7	3,314	▲8.4
機械組立工	0.46	0.11	365	▲0.5	792	▲25.1
整備工・修理工	1.61	0.59	1,087	27.3	674	▲19.8
製品検査工	2.06	1.38	171	122.1	83	▲27.2
塗装、CADオペレーター	1.03	0.39	478	40.6	465	▲12.1
輸送、機械運転の職業	1.28	0.34	4,787	15.4	3,752	▲14.9
自動車運転手	1.42	0.40	3,779	14.4	2,659	▲17.7
ボイラー・建設機械運転工	1.00	0.21	842	15.8	842	▲8.2
建設・採掘の職業	1.90	0.68	4,355	27.2	2,293	▲18.1
型枠大工、とび工	3.48	1.68	862	33.0	248	▲31.1
大工・左官	1.61	0.65	1,004	34.8	624	▲19.9
電気工事、電気配線工	1.54	0.05	563	▲7.6	366	▲10.5
建設・土木作業員	1.83	0.71	1,902	37.6	1,042	▲15.9
運搬・清掃・包装の職業	0.33	0.09	6,694	25.6	20,352	▲7.4
運搬、配達、倉庫作業員	0.86	0.27	1,714	26.8	1,998	▲13.3
清掃作業員	1.05	0.37	3,052	23.3	2,895	▲20.6
包装作業員	1.22	▲0.17	167	36.9	137	55.7
選別作業員、軽作業員	0.11	0.02	1,761	27.6	15,322	▲3.9