

平成25年12月の雇用失業情勢について

『 道内の雇用情勢は、厳しさは残るものの、改善傾向にある。 』

概要 (新規学卒を除きパートタイムを含む常用)

平成25年12月の有効求人倍率は、0.80倍(前年同月0.61倍)と、前年同月を0.19ポイント上回った。

求人

- ・新規求人数は12.7%増加し、47ヶ月連続で前年同月を上回った。
- ・月間有効求人数は19.6%増加し、47ヶ月連続で前年同月を上回った。
- ・新規求人数に占めるパート求人の割合は28.2%(前年同月比0.5ポイント低下)。

求職

- ・新規求職申込件数は2.2%減少し、5ヶ月連続で前年同月を下回った。
- ・月間有効求職者数は9.1%減少し、26ヶ月連続で前年同月を下回った。
- ・雇用保険資格喪失者数のうち事業主都合離職が19.1%減少し、3ヶ月連続で減少した。

有効求人倍率の推移



(問い合わせ先)

厚生労働省北海道労働局 職業安定部職業安定課 地方労働市場情報官

TEL 011-709-2311(内線 3672)

URL <http://hokkaido-roudoukyoku.jsite.mhlw.go.jp/>

主たる産業の新規求人の概要（平成25年12月の求人数）

求人増加の主な産業

- ・医療、福祉（6,091人 +12.5% +675人）

医療業（求人数2,584人、+4.8%）がやや増加したうえに、絶対数の大きな社会保険・社会福祉・介護事業（求人数3,495人、+18.9%）で大きく増加したため、全体としても26か月連続で増加となった。

- ・サービス業（2,574人 +26.5% +540人）

職業紹介・労働者派遣業（求人数752人、+73.3%）、その他の事業サービス業（求人数1,430人、+17.7%）でも大きく増加したため、全体としても9か月連続で増加した。

- ・建設業（2,288人 +26.5% +480人）

関東方面での土木建築工事や東北地方の復興工事などに関わる求人が93件、466人あった（前年同月は94件、417人）ほか、公共工事や住宅新築が続く道内各地でも技術者や作業員の募集が続き、20か月連続で増加した。

- ・卸売業、小売業（3,044人 +13.2% +355人）

卸売業（求人数546人、+21.1%）が大きく増加したうえに、絶対数の大きな小売業（求人数2,498人、+11.6%）でも増加したため、全体としては11か月連続で増加となった。

- ・製造業（1,377人 +21.5% +244人）

新規求人数の半数以上を占める食料品製造業が増加（求人数734人、+14.7%）したうえに、輸送用機械器具製造業のほか、建設需要を反映して窯業・土石製品製造業や金属製品製造業などでも増加したため、全体としては7か月連続で増加となった。

- ・宿泊業、飲食サービス業（1,737人 +6.6% +108人）

飲食サービス業（求人数987人、▲9.4%）が減少したものの、宿泊業（求人数616人、+29.1%）で大きく増加したため、全体としては2か月ぶりで増加となった。

- ・運輸業、郵便業（1,022人 +9.5% +89人）

道路旅客運送業（求人数426人、▲0.5%）は微減にとどまったものの、道路貨物運送業（求人数505人、+18.5%）で大きく増加したため、全体としては26か月連続で増加となった。

求人減少の主な産業

- ・情報通信業（520人 ▲22.7% ▲153人）

情報処理・提供サービス業（求人数165人、▲1.8%）は微減にとどまったものの、ソフトウェア業（求人数264人、▲32.7%）で大きく減少したため、全体としては2か月連続で減少となった。

※括弧内は左から新規求人数、前年同月比、前年同月差。

1 新規求人数の状況(パート含む常用)

(単位: 人、%、ポイント)

産業	25年12月	24年12月	増減差	増減比
A,B 農,林,漁業	263	227	36	15.9
D 建設業	2,288	1,808	480	26.5
E 製造業	1,377	1,133	244	21.5
食料品製造業	734	640	94	14.7
窯業・土石製品製造業	48	15	33	220.0
金属製品製造業	78	57	21	36.8
はん用・生産用・業務用・電気機械器具製造業	96	70	26	37.1
輸送用機械器具製造業	99	85	14	16.5
その他の製造業	322	266	56	21.1
G 情報通信業	520	673	▲153	▲22.7
H 運輸業,郵便業	1,022	933	89	9.5
I 卸売業,小売業	3,044	2,689	355	13.2
M 宿泊業,飲食サービス業	1,737	1,629	108	6.6
P 医療,福祉	6,091	5,416	675	12.5
R サービス業(他に分類されないもの)	2,574	2,034	540	26.5
その他	2,874	2,787	87	3.1
合計	21,790	19,329	2,461	12.7
新規求人に占めるパートの割合	28.2	28.7	▲0.5	

(注) 新規学卒を除きパートタイムを含む。

(単位: 人、%)

年度・月	新規求人数		うち常用求人数		うちパート求人数		新規求人に占める パート求人数の割合
	対前年増減比		対前年増減比		対前年増減比		
平成16年度	270,202	5.9	188,923	4.9	81,279	8.3	30.1
平成17年度	280,704	3.9	196,190	3.8	84,514	4.0	30.1
平成18年度	275,631	▲1.8	194,397	▲0.9	81,234	▲3.9	29.5
平成19年度	265,826	▲3.6	187,650	▲3.5	78,176	▲3.8	29.4
平成20年度	231,622	▲12.9	160,502	▲14.5	71,120	▲9.0	30.7
平成21年度	222,813	▲3.8	154,279	▲3.9	68,534	▲3.6	30.8
平成22年度	246,630	10.7	171,638	11.3	74,992	9.4	30.4
平成23年度	273,010	10.7	193,586	12.8	79,424	5.9	29.1
平成24年度	299,317	9.6	210,371	8.7	88,946	12.0	29.7
平成24年度12月	19,329	10.3	13,783	9.5	5,546	12.4	28.7
1月	25,908	8.6	18,432	10.4	7,476	4.4	28.9
2月	27,439	6.8	19,291	7.4	8,148	5.3	29.7
3月	28,861	5.1	19,996	6.1	8,865	2.9	30.7
平成25年度4月	29,358	13.7	20,401	12.3	8,957	17.1	30.5
5月	26,732	7.7	18,987	7.6	7,745	7.9	29.0
6月	27,489	19.2	19,238	18.3	8,251	21.2	30.0
7月	30,595	25.2	21,562	24.7	9,033	26.6	29.5
8月	27,616	12.4	19,482	13.5	8,134	9.7	29.5
9月	28,924	13.1	20,367	15.3	8,557	8.4	29.6
10月	31,702	18.4	22,220	18.7	9,482	17.7	29.9
11月	25,595	12.6	17,918	12.4	7,677	13.3	30.0
12月	21,790	12.7	15,638	13.5	6,152	10.9	28.2

(注) 新規学卒を除きパートタイムを含む。

2 新規求職者の状況(パート含む常用)

(単位: 件、人、%)

年度・月	新規求職申込件数		在職者		離職者				無業者			
	対前年増減比		対前年増減比		対前年増減比		うち事業主都合離職 対前年増減比	うち自己都合離職 対前年増減比	対前年増減比			
平成16年度	322,257	▲0.9	48,500	-	230,088	-	83,368	-	136,720	-	42,067	-
平成17年度	322,141	0.0	52,870	9.0	228,584	▲0.7	81,269	▲2.5	137,621	0.7	40,686	▲3.3
平成18年度	321,707	▲0.1	56,408	6.7	226,008	▲1.1	79,492	▲2.2	136,812	▲0.6	39,291	▲3.4
平成19年度	319,456	▲0.7	58,340	3.4	223,468	▲1.1	80,158	0.8	133,186	▲2.7	37,648	▲4.2
平成20年度	337,271	5.6	61,668	5.7	235,441	5.4	90,410	12.8	133,404	0.2	40,161	6.7
平成21年度	351,058	4.1	63,186	2.5	245,007	4.1	101,376	12.1	129,891	▲2.6	42,865	6.7
平成22年度	353,025	0.6	65,371	3.5	235,071	▲4.1	91,995	▲9.3	130,132	0.2	52,583	22.7
平成23年度	348,427	▲1.3	65,994	1.0	227,669	▲3.1	85,171	▲7.4	130,675	0.4	54,764	4.1
平成24年度	309,819	▲11.1	64,781	▲1.8	203,020	▲10.8	71,671	▲15.9	120,803	▲7.6	42,018	▲23.3
平成24年度12月	17,222	▲14.4	3,662	0.1	11,585	▲15.7	4,459	▲20.3	6,602	▲11.8	1,975	▲27.5
1月	26,941	▲5.9	6,307	7.1	17,469	▲8.0	6,195	▲13.9	10,473	▲3.8	3,165	▲15.9
2月	26,301	▲11.0	7,658	0.9	15,166	▲13.5	5,289	▲15.3	9,104	▲12.1	3,477	▲21.4
3月	28,514	▲14.9	7,505	▲2.5	16,626	▲17.1	6,097	▲21.6	9,672	▲14.3	4,383	▲24.0
平成25年度4月	36,320	▲3.2	5,341	6.0	26,336	▲4.2	10,965	▲8.6	13,539	▲0.9	4,643	▲6.7
5月	27,427	▲6.8	5,477	5.3	17,991	▲9.6	5,900	▲15.0	11,146	▲6.3	3,959	▲8.6
6月	22,390	▲9.0	5,122	3.3	14,171	▲13.0	4,386	▲18.8	9,068	▲10.0	3,097	▲8.1
7月	23,824	0.8	5,318	15.3	15,366	▲3.1	4,711	▲7.9	9,911	▲0.7	3,140	▲1.0
8月	22,288	▲6.5	5,151	3.5	13,808	▲9.7	3,815	▲16.2	9,367	▲6.1	3,329	▲6.8
9月	22,014	▲5.8	5,391	4.1	13,634	▲8.3	3,932	▲13.7	9,080	▲5.1	2,989	▲10.1
10月	23,694	▲9.5	5,301	2.0	15,430	▲12.5	4,729	▲19.5	9,977	▲8.4	2,963	▲11.8
11月	19,992	▲10.2	4,701	4.8	12,876	▲13.3	4,205	▲19.1	8,101	▲9.0	2,415	▲17.1
12月	16,847	▲2.2	4,033	10.1	10,916	▲5.8	3,919	▲12.1	6,532	▲1.1	1,898	▲3.9
(構成比)	(100.0)		(23.9)		(64.8)		(23.3)		(38.8)		(11.3)	

(注) 1. 新規学卒を除きパートタイムを含む。

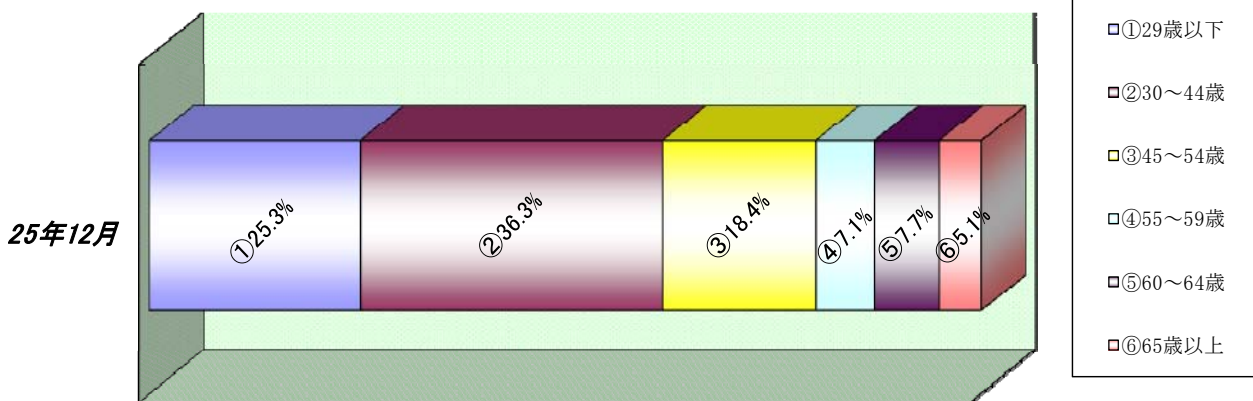
2. 新規求職申込件数のうち数について、平成15年度以前は統計データがないため、「-」表示している。
また、理由不明のものが存在するため、内訳と新規求職申込件数は必ずしも一致しない。

3 新規求職者の年齢別状況(パート含む常用)

(単位:人、%)

年齢	25年12月			24年12月			増減比		
	計	男	女	計	男	女	計	男	女
29歳以下	4,266	1,895	2,369	4,567	2,167	2,395	▲ 6.6	▲ 12.6	▲ 1.1
30～44歳	6,117	2,560	3,553	6,345	2,885	3,453	▲ 3.6	▲ 11.3	2.9
45～54歳	3,107	1,326	1,781	3,049	1,424	1,619	1.9	▲ 6.9	10.0
55～59歳	1,193	652	541	1,241	672	569	▲ 3.9	▲ 3.0	▲ 4.9
60～64歳	1,301	767	532	1,344	807	536	▲ 3.2	▲ 5.0	▲ 0.7
65歳以上	863	547	313	676	450	225	27.7	21.6	39.1
合計	16,847	7,747	9,089	17,222	8,405	8,797	▲ 2.2	▲ 7.8	3.3

【年齢別構成比】



4 雇用保険被保険者数の推移

(単位:人、%)

年度・月	月末被保険者数		資格取得者数		資格喪失者数		うち事業主都合離職		資格喪失者数に対する事業主都合離職の構成比
		対前年増減比		対前年増減比		対前年増減比		対前年増減比	
平成16年度	1,212,112	0.9	267,642	▲1.5	253,198	▲3.2	36,937	▲8.1	14.6
平成17年度	1,219,674	0.6	270,320	1.0	258,682	2.2	36,539	▲1.1	14.1
平成18年度	1,231,646	1.0	278,735	3.1	262,157	1.3	35,548	▲2.7	13.6
平成19年度	1,265,225	2.7	288,643	3.6	253,323	▲3.4	36,811	3.6	14.5
平成20年度	1,266,407	0.1	252,614	▲12.5	243,954	▲3.7	41,563	12.9	17.0
平成21年度	1,277,908	0.9	250,929	▲0.7	233,178	▲4.4	40,126	▲3.5	17.2
平成22年度	1,300,155	1.7	273,545	9.0	242,998	4.2	32,958	▲17.9	13.6
平成23年度	1,307,494	0.6	270,934	▲1.0	255,304	5.1	29,338	▲11.0	11.5
平成24年度	1,316,054	0.7	278,378	2.7	258,349	1.2	25,741	▲12.3	10.0
平成24年度12月	1,325,331	0.5	17,454	▲0.1	16,224	1.0	1,852	▲2.0	11.4
1月	1,319,083	0.6	16,154	0.6	20,384	▲3.5	2,015	▲22.7	9.9
2月	1,318,173	0.6	17,264	▲2.4	16,678	▲4.6	1,847	▲8.0	11.1
3月	1,316,054	0.7	19,431	4.5	20,386	▲1.4	2,078	▲9.4	10.2
平成25年度4月	1,319,935	0.9	53,522	6.0	49,612	1.2	4,966	▲2.3	10.0
5月	1,331,804	0.7	34,395	1.5	20,801	▲1.6	1,649	▲18.9	7.9
6月	1,334,814	0.7	21,534	▲0.7	17,191	▲3.3	1,295	▲32.8	7.5
7月	1,334,913	0.7	22,190	3.6	21,407	4.5	1,468	▲26.2	6.9
8月	1,334,747	0.7	19,623	2.5	18,554	▲2.0	1,273	▲16.3	6.9
9月	1,334,049	0.7	18,555	8.4	17,683	3.7	1,435	8.0	8.1
10月	1,333,797	0.8	24,786	4.5	23,371	2.4	1,513	▲34.0	6.5
11月	1,336,041	0.8	21,207	2.9	17,436	0.0	1,631	▲7.9	9.4
12月	1,336,713	0.9	18,398	5.4	16,383	1.0	1,499	▲19.1	9.1

(注)1. 平成22年1月、船員保険の失業部門が雇用保険に統合。

2. 一般被保険者。

3. 月末被保険者数の年度分は3月末の数値。

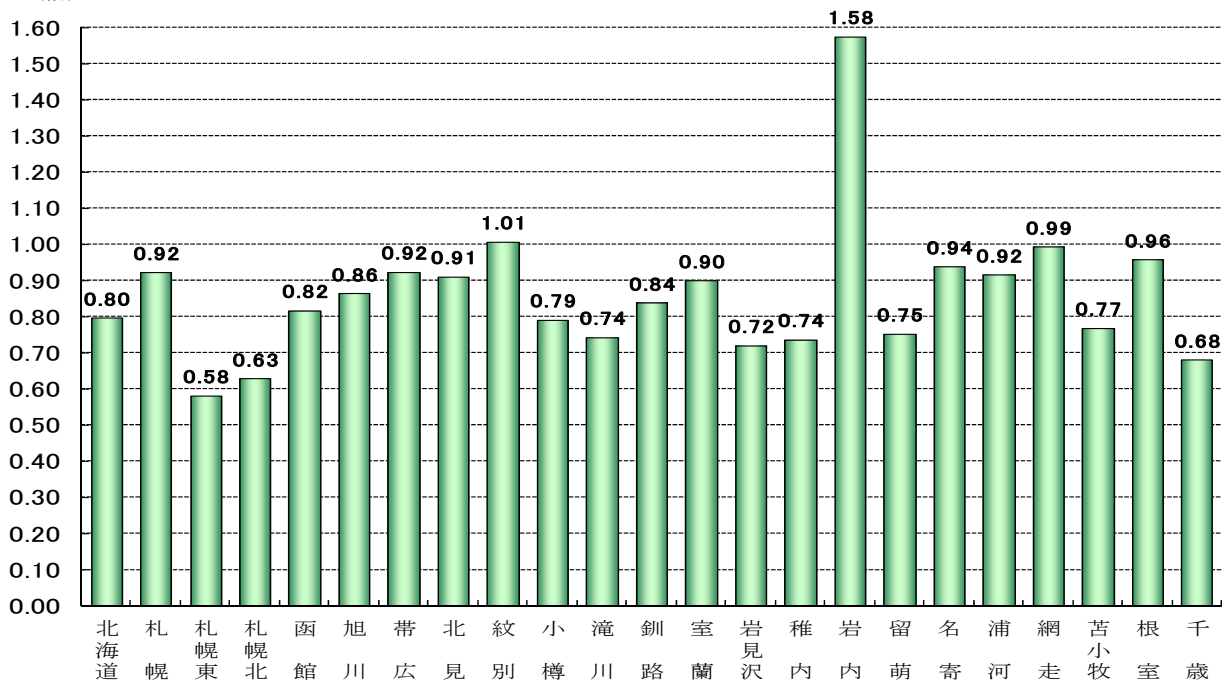
5 職業紹介状況(パート含む常用)

(単位:件、人、倍、%、ポイント)

区分	25年12月	24年12月	増減比(増減差)
新規求職申込件数	16,847	17,222	▲2.2
月間有効求職者数	87,734	96,498	▲9.1
新規求人数	21,790	19,329	12.7
月間有効求人数	69,823	58,393	19.6
就職件数	4,940	4,578	7.9
月間有効求人倍率	0.80	0.61	0.19

(倍)

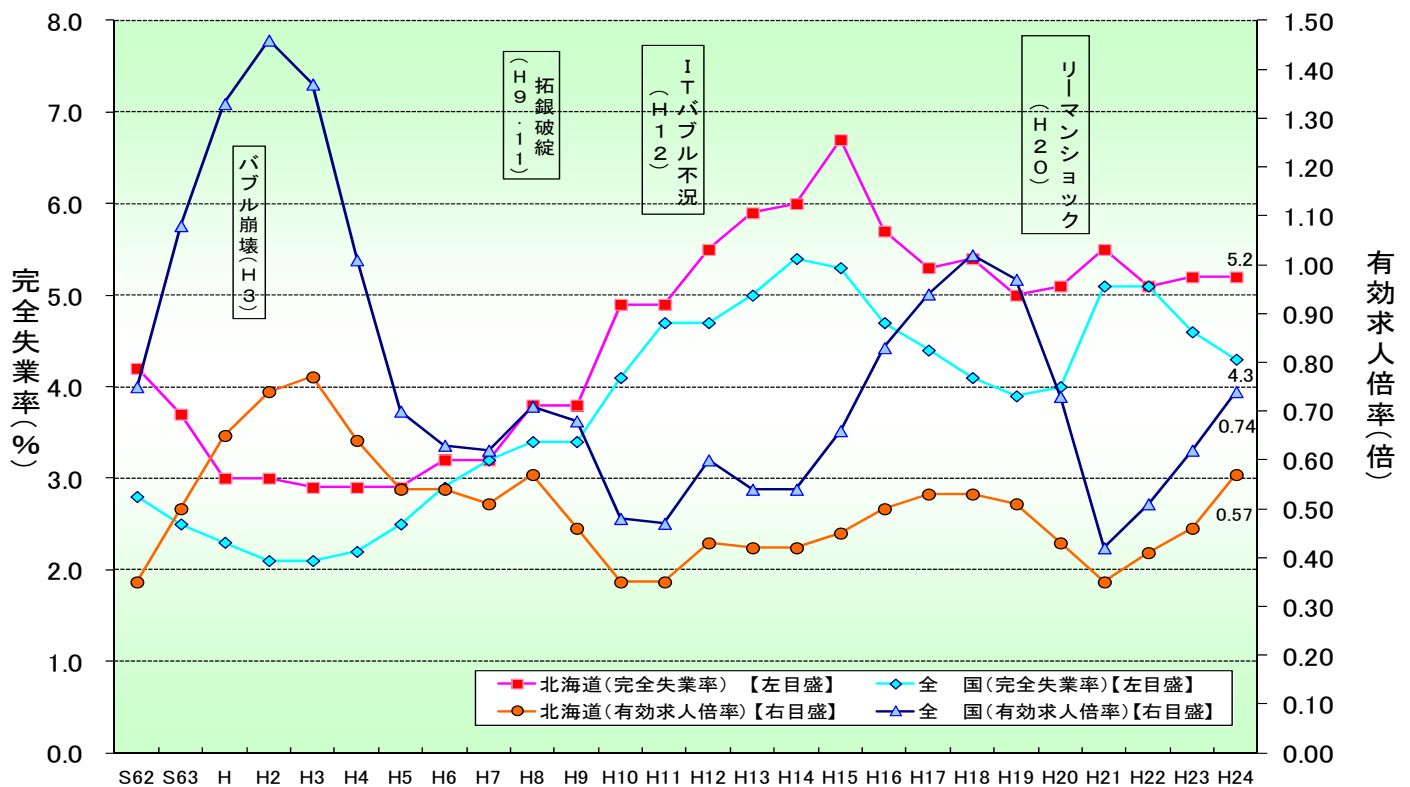
安定所別有効求人倍率



(単位: 件、人、倍、%、ポイント)

安定所	新規求職申込件数		月間有効求職者数		新規求人数		月間有効求人数		有効求人倍率	
	前年比	前年比	前年比	前年比	前年比	前年比	前年比	前年比	前年比	前年差
計	16,847	▲2.2	87,734	▲9.1	21,790	12.7	69,823	19.6	0.80	0.19
札幌	3,352	▲6.9	16,979	▲10.5	4,467	15.8	15,655	31.8	0.92	0.29
札幌東	2,391	3.3	13,643	▲7.3	2,457	▲0.1	7,929	14.7	0.58	0.11
札幌北	1,622	▲8.2	9,853	▲11.5	1,885	9.5	6,183	10.6	0.63	0.13
函館	1,447	▲0.8	7,637	▲9.2	1,793	14.2	6,243	25.2	0.82	0.23
旭川	1,085	▲1.4	6,066	▲8.6	1,735	8.2	5,236	6.6	0.86	0.12
帯広	1,053	13.0	4,572	▲5.3	1,379	19.2	4,224	17.0	0.92	0.17
北見	491	▲6.1	2,538	▲4.4	748	12.5	2,312	13.9	0.91	0.15
紋別	84	▲27.0	424	▲11.5	136	▲4.2	427	0.5	1.01	0.12
小樽	476	▲2.1	2,509	▲12.2	649	9.3	1,985	20.3	0.79	0.21
滝川	451	6.9	2,058	▲10.8	573	10.6	1,529	20.1	0.74	0.19
釧路	767	▲3.0	3,756	▲6.4	964	8.7	3,145	12.8	0.84	0.14
室蘭	775	11.7	3,423	▲3.4	1,052	20.2	3,079	16.2	0.90	0.15
岩見沢	366	55.1	1,929	▲5.5	498	36.8	1,390	30.8	0.72	0.20
稚内	135	▲15.6	688	▲11.6	189	8.6	507	6.1	0.74	0.13
岩内	201	▲7.4	869	▲6.4	450	50.0	1,369	61.6	1.58	0.67
留萌	147	16.7	509	▲6.8	115	▲16.1	383	1.6	0.75	0.06
名寄	159	▲13.6	888	▲4.9	263	27.1	833	40.0	0.94	0.30
浦河	194	14.1	803	2.4	260	23.8	735	15.9	0.92	0.11
網走	148	▲20.0	659	▲20.6	250	22.5	654	12.8	0.99	0.29
苫小牧	790	▲12.2	4,004	▲13.0	1,018	33.6	3,078	21.9	0.77	0.22
根室	204	5.7	930	▲13.2	291	13.2	890	12.9	0.96	0.22
千歳	509	▲21.8	2,997	▲12.3	618	▲6.8	2,037	12.8	0.68	0.15

6 有効求人倍率・完全失業率の推移(パート含む常用)



(注)1. 完全失業率は年平均、有効求人倍率は年度の数値である。

2. 平成23年の全国の完全失業率は、東日本大震災の影響により調査の実施が困難な状況となったことから、岩手県、宮城県、及び福島県の数値を補完的に推計した結果によって集計している。

【有効求人倍率】

(単位：倍、ポイント)

区分	24年	25年											
	12月	1月	2月	3月	4月	5月	6月	7月	8月	9月	10月	11月	12月
北海道	0.61 (0.12)	0.61 (0.10)	0.65 (0.11)	0.65 (0.11)	0.61 (0.12)	0.61 (0.11)	0.65 (0.14)	0.70 (0.17)	0.74 (0.18)	0.77 (0.17)	0.79 (0.18)	0.81 (0.20)	0.80 (0.19)
全国	0.79 (0.10)	0.81 (0.09)	0.83 (0.09)	0.82 (0.09)	0.74 (0.08)	0.73 (0.08)	0.75 (0.09)	0.80 (0.10)	0.84 (0.11)	0.88 (0.12)	0.91 (0.14)	0.94 (0.16)	

(注) 1. 下段()内は対前年同月差。

2. 北海道、全国ともに常用原数値である。

【完全失業率】

(単位：%)

区分	24年	25年											
	12月	1月	2月	3月	4月	5月	6月	7月	8月	9月	10月	11月	12月
北海道			5.0 (5.5)			5.1 (5.7)			3.7 (5.0)				
全国	4.2	4.2	4.3	4.1	4.1	4.1	3.9	3.8	4.1	4.0	4.0	4.0	

(注) 1. 北海道分は原数値、全国分は季節調整値。

[資料出所：総務省統計局「労働力調査」]

2. ()内は前年同期。

3. 季節調整値は新季節指数により改訂されているため、以前の公表値とは若干異なっている。

7 新規求職・新規求人、有効求職・有効求人の推移(パート含む常用)

(単位: 件、人、倍、%、ポイント)

項目 年度・月	新規求職 申込件数	対前年 増減比	新規 求人数	対前年 増減比	新規求人倍率		月間有効 求職者数	対前年 増減比	月間有効 求人数	対前年 増減比	有効求人倍率	
					原数値	対前年 増減差					原数値	対前年 増減差
平成16年度	322,257	▲0.9	270,202	5.9	0.84	0.06	*110,249	▲3.6	*54,961	7.2	0.50	0.05
平成17年度	322,141	0.0	280,704	3.9	0.87	0.03	*109,964	▲0.3	*58,112	5.7	0.53	0.03
平成18年度	321,707	▲0.1	275,631	▲1.8	0.86	▲0.01	*109,350	▲0.6	*57,529	▲1.0	0.53	0.00
平成19年度	319,456	▲0.7	265,826	▲3.6	0.83	▲0.03	*108,092	▲1.2	*55,188	▲4.1	0.51	▲0.02
平成20年度	337,271	5.6	231,622	▲12.9	0.69	▲0.14	*111,848	3.5	*47,848	▲13.3	0.43	▲0.08
平成21年度	351,058	4.1	222,813	▲3.8	0.63	▲0.06	*123,557	10.5	*43,551	▲9.0	0.35	▲0.08
4月	42,515	11.2	19,634	▲8.8	0.46	▲0.10	139,962	14.3	45,274	▲19.1	0.32	▲0.14
5月	28,625	2.6	16,490	▲16.7	0.58	▲0.13	135,900	13.9	41,706	▲19.6	0.31	▲0.12
6月	29,158	13.1	18,375	▲11.4	0.63	▲0.17	133,353	16.1	42,294	▲16.2	0.32	▲0.12
7月	27,757	8.0	19,033	▲6.1	0.69	▲0.10	128,599	15.5	41,745	▲15.4	0.32	▲0.12
8月	25,233	10.7	17,586	▲4.7	0.70	▲0.11	123,365	15.6	42,153	▲12.5	0.34	▲0.11
9月	26,091	0.9	20,306	▲2.6	0.78	▲0.03	119,866	12.9	45,898	▲8.9	0.38	▲0.09
10月	27,438	0.3	18,885	▲3.7	0.69	▲0.03	118,072	10.2	45,464	▲6.7	0.39	▲0.06
11月	24,326	8.4	15,851	3.3	0.65	▲0.03	113,713	10.2	43,066	▲2.1	0.38	▲0.05
12月	22,906	5.2	13,986	▲10.1	0.61	▲0.10	109,105	9.7	37,818	▲7.7	0.35	▲0.06
1月	29,952	▲9.2	18,144	▲2.0	0.61	0.05	112,567	4.3	40,254	▲3.8	0.36	▲0.03
2月	29,160	▲4.0	20,155	9.6	0.69	0.08	117,044	1.7	45,371	2.9	0.39	0.01
3月	37,897	5.1	24,368	8.0	0.64	0.01	131,132	2.0	51,563	6.6	0.39	0.01
平成22年度	353,025	0.6	246,630	10.7	0.70	0.07	*122,055	▲1.2	*49,510	13.7	0.41	0.06
4月	41,551	▲2.3	21,192	7.9	0.51	0.05	141,260	0.9	49,700	9.8	0.35	0.03
5月	28,845	0.8	19,362	17.4	0.67	0.09	135,624	▲0.2	46,985	12.7	0.35	0.04
6月	29,162	0.0	20,947	14.0	0.72	0.09	130,413	▲2.2	47,629	12.6	0.37	0.05
7月	27,069	▲2.5	20,480	7.6	0.76	0.07	124,180	▲3.4	47,764	14.4	0.38	0.06
8月	26,945	6.8	20,255	15.2	0.75	0.05	121,267	▲1.7	49,790	18.1	0.41	0.07
9月	27,394	5.0	21,474	5.8	0.78	0.00	118,655	▲1.0	50,913	10.9	0.43	0.05
10月	26,292	▲4.2	21,577	14.3	0.82	0.13	116,209	▲1.6	51,907	14.2	0.45	0.06
11月	26,266	8.0	18,772	18.4	0.71	0.06	113,353	▲0.3	50,187	16.5	0.44	0.06
12月	21,736	▲5.1	14,940	6.8	0.69	0.08	106,502	▲2.4	44,489	17.6	0.42	0.07
1月	29,181	▲2.6	19,122	5.4	0.66	0.05	109,842	▲2.4	45,786	13.7	0.42	0.06
2月	31,544	8.2	22,558	11.9	0.72	0.03	116,662	▲0.3	50,891	12.2	0.44	0.05
3月	37,040	▲2.3	25,951	6.5	0.70	0.06	130,693	▲0.3	58,079	12.6	0.44	0.05
平成23年度	348,427	▲1.3	273,010	10.7	0.78	0.08	*121,742	▲0.3	*56,424	14.0	0.46	0.05
4月	42,616	2.6	23,215	9.5	0.54	0.03	142,013	0.5	56,170	13.0	0.40	0.05
5月	31,704	9.9	20,961	8.3	0.66	▲0.01	138,701	2.3	53,234	13.3	0.38	0.03
6月	29,819	2.3	22,640	8.1	0.76	0.04	134,120	2.8	53,634	12.6	0.40	0.03
7月	25,605	▲5.4	21,612	5.5	0.84	0.08	125,576	1.1	52,675	10.3	0.42	0.04
8月	29,155	8.2	22,897	13.0	0.79	0.04	123,333	1.7	55,755	12.0	0.45	0.04
9月	26,410	▲3.6	24,277	13.1	0.92	0.14	119,774	0.9	58,656	15.2	0.49	0.06
10月	26,412	0.5	22,115	2.5	0.84	0.02	117,210	0.9	57,970	11.7	0.49	0.04
11月	24,900	▲5.2	20,758	10.6	0.83	0.12	111,581	▲1.6	56,174	11.9	0.50	0.06
12月	20,122	▲7.4	17,520	17.3	0.87	0.18	104,299	▲2.1	50,645	13.8	0.49	0.07
1月	28,636	▲1.9	23,856	24.8	0.83	0.17	107,377	▲2.2	54,995	20.1	0.51	0.09
2月	29,542	▲6.3	25,699	13.9	0.87	0.15	113,158	▲3.0	60,908	19.7	0.54	0.10
3月	33,506	▲9.5	27,460	5.8	0.82	0.12	123,762	▲5.3	66,269	14.1	0.54	0.10
平成24年度	309,819	▲11.1	299,317	9.6	0.97	0.19	*111,830	▲8.1	*64,134	13.7	0.57	0.11
4月	37,509	▲12.0	25,819	11.2	0.69	0.15	131,093	▲7.7	64,681	15.2	0.49	0.09
5月	29,424	▲7.2	24,821	18.4	0.84	0.18	129,039	▲7.0	63,991	20.2	0.50	0.12
6月	24,612	▲17.5	23,066	1.9	0.94	0.18	121,323	▲9.5	61,589	14.8	0.51	0.11
7月	23,639	▲7.7	24,433	13.1	1.03	0.19	115,220	▲8.2	61,195	16.2	0.53	0.11
8月	23,848	▲18.2	24,574	7.3	1.03	0.24	111,348	▲9.7	62,185	11.5	0.56	0.11
9月	23,368	▲11.5	25,564	5.3	1.09	0.17	108,441	▲9.5	65,348	11.4	0.60	0.11
10月	26,187	▲0.9	26,780	21.1	1.02	0.18	109,370	▲6.7	67,157	15.8	0.61	0.12
11月	22,254	▲10.6	22,723	9.5	1.02	0.19	104,939	▲6.0	64,281	14.4	0.61	0.11
12月	17,222	▲14.4	19,329	10.3	1.12	0.25	96,498	▲7.5	58,393	15.3	0.61	0.12
1月	26,941	▲5.9	25,908	8.6	0.96	0.13	99,455	▲7.4	61,044	11.0	0.61	0.10
2月	26,301	▲11.0	27,439	6.8	1.04	0.17	103,812	▲8.3	67,108	10.2	0.65	0.11
3月	28,514	▲14.9	28,861	5.1	1.01	0.19	111,425	▲10.0	72,636	9.6	0.65	0.11
平成25年度												
4月	36,320	▲3.2	29,358	13.7	0.81	0.12	120,147	▲8.3	72,876	12.7	0.61	0.12
5月	27,427	▲6.8	26,732	7.7	0.97	0.13	117,759	▲8.7	71,628	11.9	0.61	0.11
6月	22,390	▲9.0	27,489	19.2	1.23	0.29	111,016	▲8.5	71,874	16.7	0.65	0.14
7月	23,824	0.8	30,595	25.2	1.28	0.25	106,243	▲7.8	74,860	22.3	0.70	0.17
8月	22,288	▲6.5	27,616	12.4	1.24	0.21	102,357	▲8.1	75,438	21.3	0.74	0.18
9月	22,014	▲5.8	28,924	13.1	1.31	0.22	100,264	▲7.5	77,418	18.5	0.77	0.17
10月	23,694	▲9.5	31,702	18.4	1.34	0.32	99,441	▲9.1	78,928	17.5	0.79	0.18
11月	19,992	▲10.2	25,595	12.6	1.28	0.26	94,361	▲10.1	76,066	18.3	0.81	0.20
12月	16,847	▲2.2	21,790	12.7	1.29	0.17	87,734	▲9.1	69,823	19.6	0.80	0.19

(注) *印の数値は年度の平均値。

8 職種別求人・求職状況(パート含む常用)

【平成25年12月内容】

(単位:倍、人、ポイント、%)

	月間有効求人倍率		月間有効求人数		月間有効求職者数	
		前年差		前年比		前年比
職業計	0.80	0.19	69,823	19.6	87,734	▲9.1
管理的職業	0.81	0.11	187	18.4	232	3.1
専門的・技術的職業	1.63	0.36	16,515	16.7	10,157	▲8.9
開発・製造技術者	0.57	0.04	430	4.1	755	▲3.0
建築・土木・測量技術者	4.21	2.04	2,771	51.3	658	▲21.9
情報処理・通信技術者	1.65	0.42	1,556	9.2	945	▲18.5
医師、薬剤師等	6.44	1.15	831	4.8	129	▲14.0
看護師、保健師等	2.12	▲0.06	4,311	0.5	2,034	3.3
医療技術者、栄養士等	1.40	0.18	1,671	6.6	1,195	▲6.8
保育士、福祉相談員等	1.05	0.19	2,516	10.6	2,393	▲9.5
事務的職業	0.24	0.04	5,695	11.1	23,326	▲7.4
一般事務員	0.19	0.02	4,010	4.5	20,628	▲7.0
会計・経理事務員	0.51	0.21	554	45.4	1,094	▲13.2
営業・販売事務員	0.54	0.07	487	▲1.2	905	▲13.5
販売の職業	0.91	0.21	8,783	12.1	9,610	▲14.8
販売店員、訪問販売員	0.93	0.27	5,917	21.7	6,368	▲14.1
保険外交員、サービス外交員	1.19	▲0.17	191	▲14.3	160	▲2.4
営業員	0.87	0.13	2,675	▲2.7	3,082	▲16.5
サービスの職業	1.42	0.29	18,171	18.9	12,781	▲5.4
ホームヘルパー、ケアワーカー	1.62	0.40	7,002	31.7	4,318	▲1.3
看護助手、歯科助手等	1.17	0.20	906	6.6	777	▲11.6
調理人、調理見習	1.45	0.19	3,943	8.8	2,715	▲5.4
給仕、接客サービス員	1.52	0.25	4,247	10.3	2,801	▲7.9
マンション、駐車場等管理人	0.38	0.11	340	21.9	895	▲12.6
保安の職業	2.29	0.53	1,372	13.6	600	▲12.7
警備員	2.31	0.53	1,372	13.6	593	▲12.8
農林漁業の職業	1.23	0.36	874	24.5	710	▲11.7
生産工程の職業	1.02	0.33	5,413	27.6	5,333	▲12.9
生産機械制御・監視員	0.52	0.27	68	106.1	131	▲2.2
金属加工、溶接・溶断工	1.21	0.41	714	41.4	591	▲6.6
その他の製造加工作業員	0.99	0.23	2,701	14.4	2,722	▲11.9
機械組立工	0.63	0.27	483	43.3	765	▲17.9
整備工・修理工	1.51	0.60	942	34.8	624	▲18.4
製品検査工	1.31	0.74	123	73.2	94	▲24.2
塗装、CADオペレーター	0.94	0.41	382	61.2	406	▲9.0
輸送、機械運転の職業	1.26	0.36	4,019	24.1	3,180	▲11.9
自動車運転手	1.43	0.39	3,235	17.7	2,259	▲14.9
ボイラー・建設機械運転工	0.99	0.40	674	59.0	682	▲5.7
建設・採掘の職業	2.18	0.90	3,558	35.3	1,631	▲20.8
型枠大工、とび工	4.61	2.11	724	46.3	157	▲20.7
大工・左官	1.81	0.87	760	50.8	420	▲21.6
電気工事、電気配線工	1.71	0.52	507	7.9	296	▲24.9
建設・土木作業員	2.11	0.86	1,566	35.5	743	▲19.4
運搬・清掃・包装の職業	0.28	0.09	5,236	37.2	18,533	▲7.2
運搬、配達、倉庫作業員	0.85	0.37	1,418	45.3	1,675	▲17.0
清掃作業員	0.86	0.35	2,376	30.5	2,754	▲22.4
包装作業員	1.46	0.44	139	41.8	95	▲1.0
選別作業員、軽作業員	0.09	0.03	1,303	41.3	14,009	▲2.2