

## 平成 25 年 11 月の雇用失業情勢について

『 道内の雇用情勢は、厳しさは残るものの、改善傾向にある。 』

概要 (新規学卒を除きパートタイムを含む常用)

平成 25 年 11 月の有効求人倍率は、0.81 倍(前年同月 0.61 倍)と、前年同月を 0.20 ポイント上回った。

### 求人

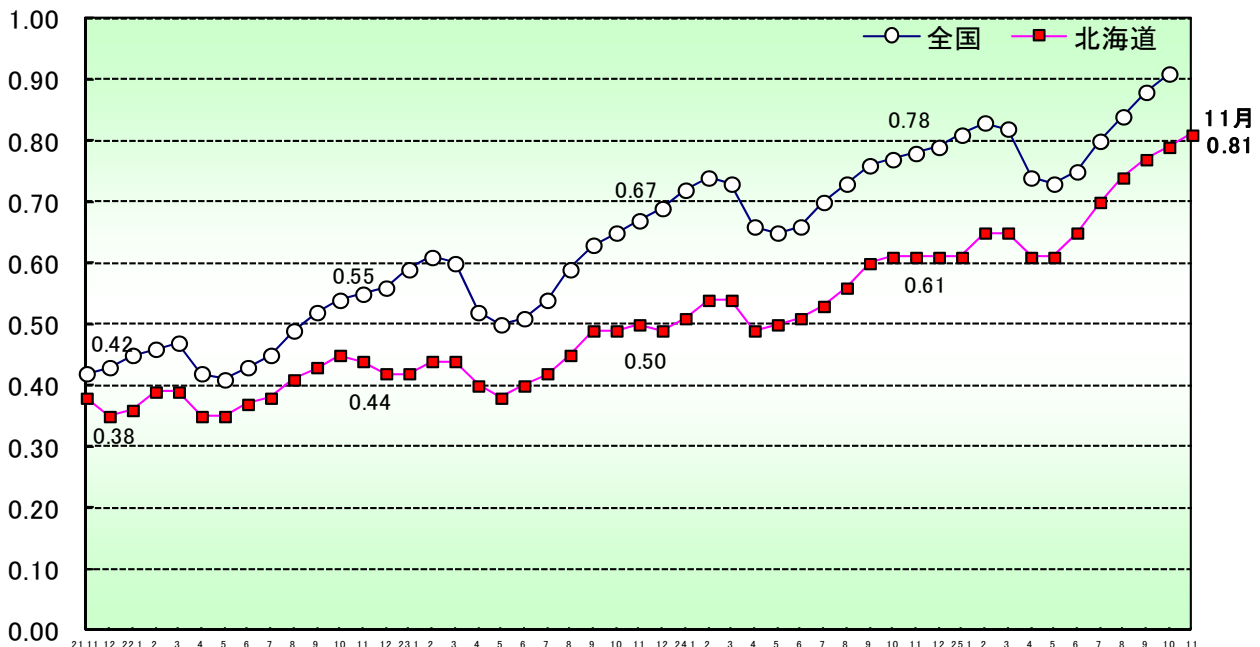
- ・新規求人数は 12.6% 増加し、46 ヶ月連続で前年同月を上回った。
- ・月間有効求人数は 18.3% 増加し、46 ヶ月連続で前年同月を上回った。
- ・新規求人数に占めるパート求人の割合は 30.0% (前年同月比 0.2 ポイント上昇)。

### 求職

- ・新規求職申込件数は 10.2% 減少し、4 ヶ月連続で前年同月を下回った。
- ・月間有効求職者数は 10.1% 減少し、25 ヶ月連続で前年同月を下回った。
- ・雇用保険資格喪失者数のうち事業主都合離職が 7.9% 減少し、2 ヶ月連続で減少した。

### 有効求人倍率の推移

(倍)



(問い合わせ先)

厚生労働省北海道労働局 職業安定部職業安定課 地方労働市場情報官

TEL 011-709-2311(内線 3672)

URL <http://hokkaido-roudoukyoku.jsite.mhlw.go.jp/>

## 主たる産業の新規求人の概要（平成25年11月の求人数）

### 求人増加の主な産業

- ・医療、福祉（6,160人 +14.5% +781人）  
医療業（求人数2,181人、▲5.9%）は減少したものの、絶対数の大きな社会保険・社会福祉・介護事業（求人数3,963人、+30.5%）で大きく増加したため、全体としても25か月連続で増加となった。
- ・卸売業、小売業（3,952人 +16.0% +544人）  
卸売業（求人数718人、+18.3%）が大きく増加したうえに、絶対数の大きな小売業（求人数3,234人、+15.5%）でもやや大きく増加したため、全体としては10か月連続で増加となった。
- ・建設業（2,046人 +22.4% +375人）  
関東方面での土木建築工事や東北地方の復興工事などに関わる求人が46件、169人あった（前年同月は63件、199人）ほか、公共工事や住宅新築が続く道内各地でも技術者や作業員の募集が続き、19か月連続で増加した。
- ・運輸業、郵便業（1,457人 +27.1% +311人）  
道路旅客運送業（求人数575人、+34.0%）、道路貨物運送業（求人数792人、+23.8%）ともに大きく増加したため、全体としては25か月連続で増加となった。
- ・サービス業（3,307人 +8.2% +252人）  
その他の事業サービス業（求人数1,852人、▲1.4%）は微減だったものの、職業紹介・労働者派遣業（求人数958人、+37.1%）が大きく増加したため、全体としても8か月連続で増加した。
- ・製造業（1,567人 +6.7% +98人）  
輸送用機械器具製造業は減少したものの、新規求人数の半数以上を占める食料品製造業が僅かではあるが増加（求人数894人、+2.1%）したほか、窯業・土石製品製造業や金属製品製造業などでも増加したため、全体としては6か月連続で増加となった。

### 求人減少の主な産業

- ・情報通信業（611人 ▲23.5% ▲188人）  
ソフトウェア業（求人数359人、▲20.6%）、情報処理・提供サービス業（求人数108人、▲31.2%）ともに大きく減少したため、全体としては2か月振りに減少となった。
- ・宿泊業、飲食サービス業（1,926人 ▲3.6% ▲72人）  
宿泊業（求人数730人、+8.6%）では増加したものの、絶対数の大きな飲食店（求人数1,091人、▲12.2%）が減少したため、全体としては3か月振りで減少となった。

※括弧内は左から新規求人数、前年同月比、前年同月差。

# 1 新規求人数の状況(パート含む常用)

(単位: 人、%、ポイント)

産業	25年11月	24年11月	増減差	増減比
A,B 農,林,漁業	311	255	56	22.0
D 建設業	2,046	1,671	375	22.4
E 製造業	1,567	1,469	98	6.7
食料品製造業	894	876	18	2.1
窯業・土石製品製造業	46	33	13	39.4
金属製品製造業	114	59	55	93.2
はん用・生産用・業務用・電気機械器具製造業	109	95	14	14.7
輸送用機械器具製造業	67	118	▲51	▲43.2
その他の製造業	337	288	49	17.0
G 情報通信業	611	799	▲188	▲23.5
H 運輸業,郵便業	1,457	1,146	311	27.1
I 卸売業,小売業	3,952	3,408	544	16.0
M 宿泊業,飲食サービス業	1,926	1,998	▲72	▲3.6
P 医療,福祉	6,160	5,379	781	14.5
R サービス業(他に分類されないもの)	3,307	3,055	252	8.2
その他	4,258	3,543	715	20.2
<b>合計</b>	<b>25,595</b>	<b>22,723</b>	<b>2,872</b>	<b>12.6</b>
新規求人に占めるパートの割合	30.0	29.8	0.2	

(注) 新規学卒を除きパートタイムを含む。

(単位: 人、%)

年度・月	新規求人数		うち常用求人数		うちパート求人数		新規求人に占める パート求人数の割合
	対前年増減比		対前年増減比		対前年増減比		
平成16年度	270,202	5.9	188,923	4.9	81,279	8.3	30.1
平成17年度	280,704	3.9	196,190	3.8	84,514	4.0	30.1
平成18年度	275,631	▲1.8	194,397	▲0.9	81,234	▲3.9	29.5
平成19年度	265,826	▲3.6	187,650	▲3.5	78,176	▲3.8	29.4
平成20年度	231,622	▲12.9	160,502	▲14.5	71,120	▲9.0	30.7
平成21年度	222,813	▲3.8	154,279	▲3.9	68,534	▲3.6	30.8
平成22年度	246,630	10.7	171,638	11.3	74,992	9.4	30.4
平成23年度	273,010	10.7	193,586	12.8	79,424	5.9	29.1
平成24年度	299,317	9.6	210,371	8.7	88,946	12.0	29.7
平成24年度11月	22,723	9.5	15,947	8.3	6,776	12.4	29.8
12月	19,329	10.3	13,783	9.5	5,546	12.4	28.7
1月	25,908	8.6	18,432	10.4	7,476	4.4	28.9
2月	27,439	6.8	19,291	7.4	8,148	5.3	29.7
3月	28,861	5.1	19,996	6.1	8,865	2.9	30.7
平成25年度4月	29,358	13.7	20,401	12.3	8,957	17.1	30.5
5月	26,732	7.7	18,987	7.6	7,745	7.9	29.0
6月	27,489	19.2	19,238	18.3	8,251	21.2	30.0
7月	30,595	25.2	21,562	24.7	9,033	26.6	29.5
8月	27,616	12.4	19,482	13.5	8,134	9.7	29.5
9月	28,924	13.1	20,367	15.3	8,557	8.4	29.6
10月	31,702	18.4	22,220	18.7	9,482	17.7	29.9
11月	25,595	12.6	17,918	12.4	7,677	13.3	30.0

(注) 新規学卒を除きパートタイムを含む。

# 2 新規求職者の状況(パート含む常用)

(単位: 件、人、%)

年度・月	新規求職申込件数		在職者		離職者		うち事業主都合離職		うち自己都合離職		無業者	
	対前年増減比		対前年増減比		対前年増減比		対前年増減比		対前年増減比		対前年増減比	
平成16年度	322,257	▲0.9	48,500	-	230,088	-	83,368	-	136,720	-	42,067	-
平成17年度	322,141	0.0	52,870	9.0	228,584	▲0.7	81,269	▲2.5	137,621	0.7	40,686	▲3.3
平成18年度	321,707	▲0.1	56,408	6.7	226,008	▲1.1	79,492	▲2.2	136,812	▲0.6	39,291	▲3.4
平成19年度	319,456	▲0.7	58,340	3.4	223,468	▲1.1	80,158	0.8	133,186	▲2.7	37,648	▲4.2
平成20年度	337,271	5.6	61,668	5.7	235,441	5.4	90,410	12.8	133,404	0.2	40,161	6.7
平成21年度	351,058	4.1	63,186	2.5	245,007	4.1	101,376	12.1	129,891	▲2.6	42,865	6.7
平成22年度	353,025	0.6	65,371	3.5	235,071	▲4.1	91,995	▲9.3	130,132	0.2	52,583	22.7
平成23年度	348,427	▲1.3	65,994	1.0	227,669	▲3.1	85,171	▲7.4	130,675	0.4	54,764	4.1
平成24年度	309,819	▲11.1	64,781	▲1.8	203,020	▲10.8	71,671	▲15.9	120,803	▲7.6	42,018	▲23.3
平成24年度11月	22,254	▲10.6	4,485	▲5.0	14,856	▲10.4	5,199	▲13.2	8,907	▲9.0	2,913	▲19.0
12月	17,222	▲14.4	3,662	0.1	11,585	▲15.7	4,459	▲20.3	6,602	▲11.8	1,975	▲27.5
1月	26,941	▲5.9	6,307	7.1	17,469	▲8.0	6,195	▲13.9	10,473	▲3.8	3,165	▲15.9
2月	26,301	▲11.0	7,658	0.9	15,166	▲13.5	5,289	▲15.3	9,104	▲12.1	3,477	▲21.4
3月	28,514	▲14.9	7,505	▲2.5	16,626	▲17.1	6,097	▲21.6	9,672	▲14.3	4,383	▲24.0
平成25年度4月	36,320	▲3.2	5,341	6.0	26,336	▲4.2	10,965	▲8.6	13,539	▲0.9	4,643	▲6.7
5月	27,427	▲6.8	5,477	5.3	17,991	▲9.6	5,900	▲15.0	11,146	▲6.3	3,959	▲8.6
6月	22,390	▲9.0	5,122	3.3	14,171	▲13.0	4,386	▲18.8	9,068	▲10.0	3,097	▲8.1
7月	23,824	0.8	5,318	15.3	15,366	▲3.1	4,711	▲7.9	9,911	▲0.7	3,140	▲1.0
8月	22,288	▲6.5	5,151	3.5	13,808	▲9.7	3,815	▲16.2	9,367	▲6.1	3,329	▲6.8
9月	22,014	▲5.8	5,391	4.1	13,634	▲8.3	3,932	▲13.7	9,080	▲5.1	2,989	▲10.1
10月	23,694	▲9.5	5,301	2.0	15,430	▲12.5	4,729	▲19.5	9,977	▲8.4	2,963	▲11.8
11月	19,992	▲10.2	4,701	4.8	12,876	▲13.3	4,205	▲19.1	8,101	▲9.0	2,415	▲17.1
(構成比)	(100.0)		(23.5)		(64.4)		(21.0)		(40.5)		(12.1)	

(注) 1. 新規学卒を除きパートタイムを含む。

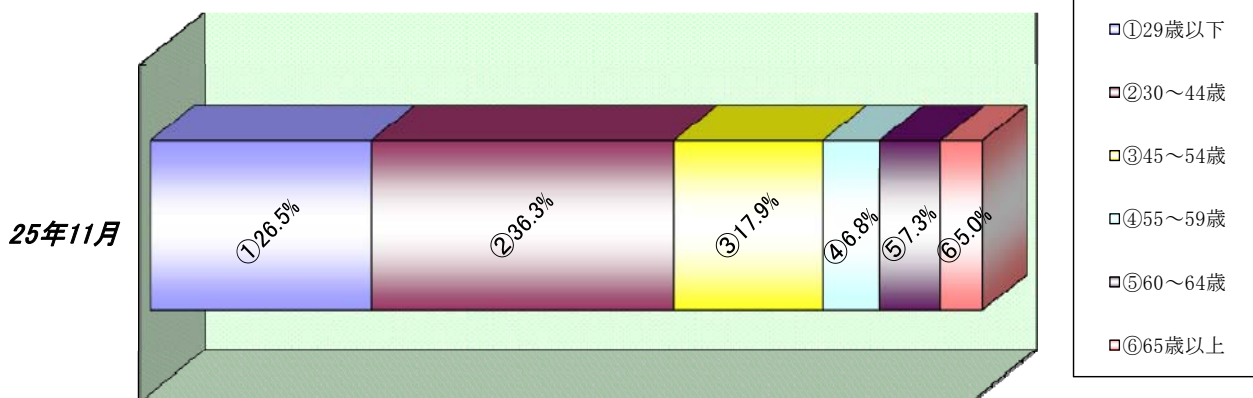
2. 新規求職申込件数のうち数について、平成15年度以前は統計データがないため、「-」表示している。  
また、理由不明のものが存在するため、内訳と新規求職申込件数は必ずしも一致しない。

### 3 新規求職者の年齢別状況(パート含む常用)

(単位:人、%)

年齢	25年11月			24年11月			増減比		
	計	男	女	計	男	女	計	男	女
29歳以下	5,306	2,324	2,975	6,063	2,791	3,264	▲12.5	▲16.7	▲8.9
30～44歳	7,261	2,961	4,294	8,167	3,403	4,751	▲11.1	▲13.0	▲9.6
45～54歳	3,584	1,472	2,110	3,821	1,697	2,117	▲6.2	▲13.3	▲0.3
55～59歳	1,369	698	668	1,611	873	738	▲15.0	▲20.0	▲9.5
60～64歳	1,468	813	654	1,684	985	698	▲12.8	▲17.5	▲6.3
65歳以上	1,004	628	373	908	551	355	▲10.6	▲14.0	▲5.1
合計	19,992	8,896	11,074	22,254	10,300	11,923	▲10.2	▲13.6	▲7.1

#### 【年齢別構成比】



### 4 雇用保険被保険者数の推移

(単位:人、%)

年度・月	月末被保険者数		資格取得者数		資格喪失者数		うち事業主都合離職		資格喪失者数に対する事業主都合離職の構成比
		対前年増減比		対前年増減比		対前年増減比		対前年増減比	
平成16年度	1,212,112	0.9	267,642	▲1.5	253,198	▲3.2	36,937	▲8.1	14.6
平成17年度	1,219,674	0.6	270,320	1.0	258,682	2.2	36,539	▲1.1	14.1
平成18年度	1,231,646	1.0	278,735	3.1	262,157	1.3	35,548	▲2.7	13.6
平成19年度	1,265,225	2.7	288,643	3.6	253,323	▲3.4	36,811	3.6	14.5
平成20年度	1,266,407	0.1	252,614	▲12.5	243,954	▲3.7	41,563	12.9	17.0
平成21年度	1,277,908	0.9	250,929	▲0.7	233,178	▲4.4	40,126	▲3.5	17.2
平成22年度	1,300,155	1.7	273,545	9.0	242,998	4.2	32,958	▲17.9	13.6
平成23年度	1,307,494	0.6	270,934	▲1.0	255,304	5.1	29,338	▲11.0	11.5
平成24年度	1,316,054	0.7	278,378	2.7	258,349	1.2	25,741	▲12.3	10.0
平成24年度11月	1,325,342	0.5	20,611	4.9	17,442	3.0	1,771	5.6	10.2
12月	1,325,331	0.5	17,454	▲0.1	16,224	1.0	1,852	▲2.0	11.4
1月	1,319,083	0.6	16,154	0.6	20,384	▲3.5	2,015	▲22.7	9.9
2月	1,318,173	0.6	17,264	▲2.4	16,678	▲4.6	1,847	▲8.0	11.1
3月	1,316,054	0.7	19,431	4.5	20,386	▲1.4	2,078	▲9.4	10.2
平成25年度4月	1,319,935	0.9	53,522	6.0	49,612	1.2	4,966	▲2.3	10.0
5月	1,331,804	0.7	34,395	1.5	20,801	▲1.6	1,649	▲18.9	7.9
6月	1,334,814	0.7	21,534	▲0.7	17,191	▲3.3	1,295	▲32.8	7.5
7月	1,334,913	0.7	22,190	3.6	21,407	4.5	1,468	▲26.2	6.9
8月	1,334,747	0.7	19,623	2.5	18,554	▲2.0	1,273	▲16.3	6.9
9月	1,334,049	0.7	18,555	8.4	17,683	3.7	1,435	8.0	8.1
10月	1,333,797	0.8	24,786	4.5	23,371	2.4	1,513	▲34.0	6.5
11月	1,336,041	0.8	21,207	2.9	17,436	0.0	1,631	▲7.9	9.4

(注)1. 平成22年1月、船員保険の失業部門が雇用保険に統合。

2. 一般被保険者。

3. 月末被保険者数の年度分は3月末の数値。

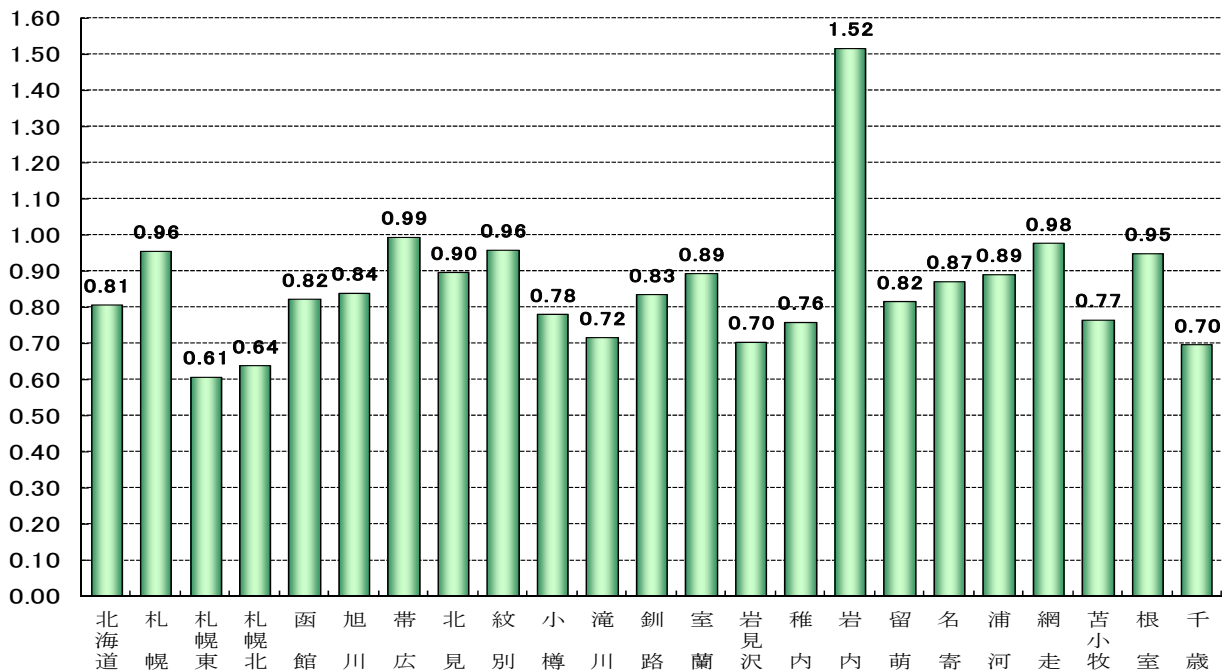
## 5 職業紹介状況(パート含む常用)

(単位:件、人、倍、%、ポイント)

区分	25年11月	24年11月	増減比(増減差)
新規求職申込件数	19,992	22,254	▲10.2
月間有効求職者数	94,361	104,939	▲10.1
新規求人数	25,595	22,723	12.6
月間有効求人数	76,066	64,281	18.3
就職件数	5,893	6,244	▲5.6
月間有効求人倍率	0.81	0.61	0.20

(倍)

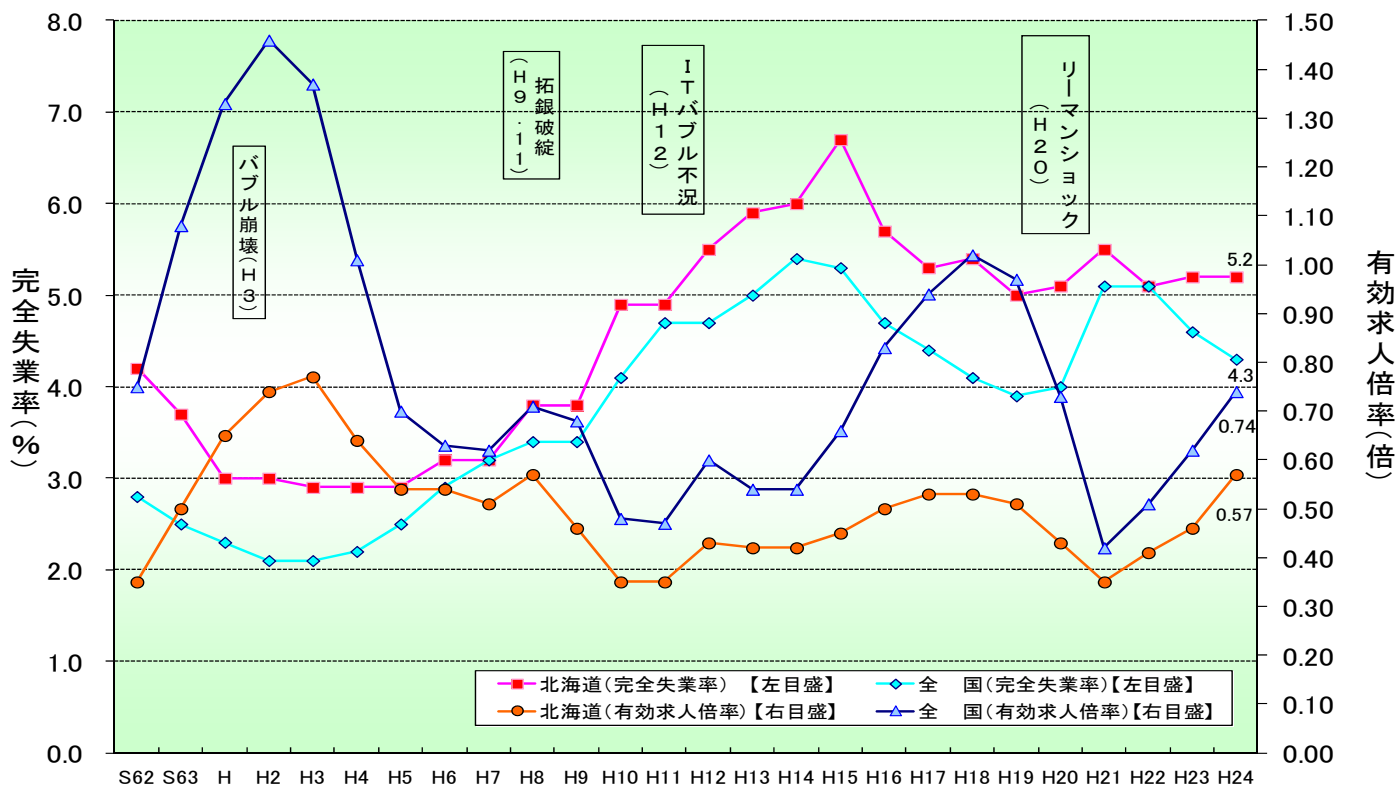
安定所別有効求人倍率



(単位: 件、人、倍、%、ポイント)

安定所	新規求職申込件数		月間有効求職者数		新規求人数		月間有効求人数		有効求人倍率	
	前年比		前年比		前年比		前年比		前年差	
<b>計</b>	<b>▲10.2</b>	<b>19,992</b>	<b>▲10.1</b>	<b>94,361</b>	<b>12.6</b>	<b>25,595</b>	<b>18.3</b>	<b>0.81</b>	<b>0.20</b>	
札幌	▲13.4	3,970	▲11.3	18,278	29.9	6,072	32.5	0.96	0.32	
札幌東	▲9.1	2,643	▲9.2	14,643	28.8	2,991	17.6	0.61	0.14	
札幌北	▲14.5	1,915	▲11.2	10,849	▲6.3	2,309	7.8	0.64	0.11	
函館	▲6.8	1,734	▲9.5	8,218	24.1	2,262	19.6	0.82	0.20	
旭川	▲3.7	1,436	▲9.8	6,582	▲9.7	1,787	1.7	0.84	0.10	
帯広	▲12.3	1,054	▲9.5	4,660	▲2.3	1,413	18.0	0.99	0.23	
北見	▲5.1	691	▲4.6	2,752	▲1.7	810	10.8	0.90	0.13	
紋別	▲14.2	109	▲5.2	460	0.0	163	0.7	0.96	0.06	
小樽	▲19.4	578	▲16.8	2,664	11.9	688	11.0	0.78	0.20	
滝川	▲7.6	501	▲11.8	2,182	22.4	557	14.6	0.72	0.17	
釧路	▲0.7	1,040	▲9.4	4,045	▲1.2	1,192	10.6	0.83	0.15	
室蘭	5.9	972	▲5.8	3,756	17.5	1,155	21.3	0.89	0.20	
岩見沢	34.2	416	▲4.7	2,039	8.9	452	19.7	0.70	0.14	
稚内	▲20.9	136	▲10.7	738	▲6.9	148	7.9	0.76	0.13	
岩内	▲25.8	219	▲5.4	934	76.8	534	63.1	1.52	0.64	
留萌	▲11.3	125	▲10.5	492	15.5	149	401	▲5.6	0.82	0.05
名寄	▲14.9	223	▲2.4	992	23.8	307	32.9	0.87	0.23	
浦河	▲4.2	183	▲2.5	835	9.5	276	13.4	0.89	0.12	
網走	▲25.9	160	▲19.7	674	▲6.9	229	5.4	0.98	0.24	
苫小牧	▲17.6	1,012	▲10.8	4,386	9.1	1,113	24.7	0.77	0.22	
根室	▲16.7	269	▲16.2	1,001	4.1	355	8.2	0.95	0.22	
千歳	▲19.4	606	▲12.5	3,181	▲3.7	633	17.8	0.70	0.18	

## 6 有効求人倍率・完全失業率の推移(パート含む常用)



(注)1. 完全失業率は年平均、有効求人倍率は年度の数値である。

2. 平成23年の全国の完全失業率は、東日本大震災の影響により調査の実施が困難な状況となったことから、岩手県、宮城県、及び福島県の数値を補完的に推計した結果によって集計している。

### 【有効求人倍率】

(単位：倍、ポイント)

区分	24年		25年										
	11月	12月	1月	2月	3月	4月	5月	6月	7月	8月	9月	10月	11月
北海道	0.61 (0.11)	0.61 (0.12)	0.61 (0.10)	0.65 (0.11)	0.65 (0.11)	0.61 (0.12)	0.61 (0.11)	0.65 (0.14)	0.70 (0.17)	0.74 (0.18)	0.77 (0.17)	0.79 (0.18)	0.81 (0.20)
全国	0.78 (0.11)	0.79 (0.10)	0.81 (0.09)	0.83 (0.09)	0.82 (0.09)	0.74 (0.08)	0.73 (0.08)	0.75 (0.09)	0.80 (0.10)	0.84 (0.11)	0.88 (0.12)	0.91 (0.14)	

(注) 1. 下段( )内は対前年同月差。

2. 北海道、全国ともに常用原数値である。

### 【完全失業率】

(単位：%)

区分	24年		25年										
	11月	12月	1月	2月	3月	4月	5月	6月	7月	8月	9月	10月	11月
北海道	4.7 (4.4)			5.0 (5.5)				5.1 (5.7)			3.7 (5.0)		
全国	4.1	4.2	4.2	4.3	4.1	4.1	4.1	3.9	3.8	4.1	4.0	4.0	

(注) 1. 北海道分は原数値、全国分は季節調整値。

[資料出所：総務省統計局「労働力調査」]

2. ( )内は前年同期。

3. 季節調整値は新季節指数により改訂されているため、以前の公表値とは若干異なっている。

## 7 新規求職・新規求人、有効求職・有効求人推移(パート含む常用)

(単位: 件、人、倍、%、ポイント)

項目 年度・月	新規求職 申込件数	対前年 増減比	新規 求人数	対前年 増減比	新規求人倍率		月間有効 求職者数	対前年 増減比	月間有効 求人数	対前年 増減比	有効求人倍率	
					原数値	対前年 増減差					原数値	対前年 増減差
平成16年度	322,257	▲0.9	270,202	5.9	0.84	0.06	*110,249	▲3.6	*54,961	7.2	0.50	0.05
平成17年度	322,141	0.0	280,704	3.9	0.87	0.03	*109,964	▲0.3	*58,112	5.7	0.53	0.03
平成18年度	321,707	▲0.1	275,631	▲1.8	0.86	▲0.01	*109,350	▲0.6	*57,529	▲1.0	0.53	0.00
平成19年度	319,456	▲0.7	265,826	▲3.6	0.83	▲0.03	*108,092	▲1.2	*55,188	▲4.1	0.51	▲0.02
平成20年度	337,271	5.6	231,622	▲12.9	0.69	▲0.14	*111,848	3.5	*47,848	▲13.3	0.43	▲0.08
平成21年度	351,058	4.1	222,813	▲3.8	0.63	▲0.06	*123,557	10.5	*43,551	▲9.0	0.35	▲0.08
4月	42,515	11.2	19,634	▲8.8	0.46	▲0.10	139,962	14.3	45,274	▲19.1	0.32	▲0.14
5月	28,625	2.6	16,490	▲16.7	0.58	▲0.13	135,900	13.9	41,706	▲19.6	0.31	▲0.12
6月	29,158	13.1	18,375	▲11.4	0.63	▲0.17	133,353	16.1	42,294	▲16.2	0.32	▲0.12
7月	27,757	8.0	19,033	▲6.1	0.69	▲0.10	128,599	15.5	41,745	▲15.4	0.32	▲0.12
8月	25,233	10.7	17,586	▲4.7	0.70	▲0.11	123,365	15.6	42,153	▲12.5	0.34	▲0.11
9月	26,091	0.9	20,306	▲2.6	0.78	▲0.03	119,866	12.9	45,898	▲8.9	0.38	▲0.09
10月	27,438	0.3	18,885	▲3.7	0.69	▲0.03	118,072	10.2	45,464	▲6.7	0.39	▲0.06
11月	24,326	8.4	15,851	3.3	0.65	▲0.03	113,713	10.2	43,066	▲2.1	0.38	▲0.05
12月	22,906	5.2	13,986	▲10.1	0.61	▲0.10	109,105	9.7	37,818	▲7.7	0.35	▲0.06
1月	29,952	▲9.2	18,144	▲2.0	0.61	0.05	112,567	4.3	40,254	▲3.8	0.36	▲0.03
2月	29,160	▲4.0	20,155	9.6	0.69	0.08	117,044	1.7	45,371	2.9	0.39	0.01
3月	37,897	5.1	24,368	8.0	0.64	0.01	131,132	2.0	51,563	6.6	0.39	0.01
平成22年度	353,025	0.6	246,630	10.7	0.70	0.07	*122,055	▲1.2	*49,510	13.7	0.41	0.06
4月	41,551	▲2.3	21,192	7.9	0.51	0.05	141,260	0.9	49,700	9.8	0.35	0.03
5月	28,845	0.8	19,362	17.4	0.67	0.09	135,624	▲0.2	46,985	12.7	0.35	0.04
6月	29,162	0.0	20,947	14.0	0.72	0.09	130,413	▲2.2	47,629	12.6	0.37	0.05
7月	27,069	▲2.5	20,480	7.6	0.76	0.07	124,180	▲3.4	47,764	14.4	0.38	0.06
8月	26,945	6.8	20,255	15.2	0.75	0.05	121,267	▲1.7	49,790	18.1	0.41	0.07
9月	27,394	5.0	21,474	5.8	0.78	0.00	118,655	▲1.0	50,913	10.9	0.43	0.05
10月	26,292	▲4.2	21,577	14.3	0.82	0.13	116,209	▲1.6	51,907	14.2	0.45	0.06
11月	26,266	8.0	18,772	18.4	0.71	0.06	113,353	▲0.3	50,187	16.5	0.44	0.06
12月	21,736	▲5.1	14,940	6.8	0.69	0.08	106,502	▲2.4	44,489	17.6	0.42	0.07
1月	29,181	▲2.6	19,122	5.4	0.66	0.05	109,842	▲2.4	45,786	13.7	0.42	0.06
2月	31,544	8.2	22,558	11.9	0.72	0.03	116,662	▲0.3	50,891	12.2	0.44	0.05
3月	37,040	▲2.3	25,951	6.5	0.70	0.06	130,693	▲0.3	58,079	12.6	0.44	0.05
平成23年度	348,427	▲1.3	273,010	10.7	0.78	0.08	*121,742	▲0.3	*56,424	14.0	0.46	0.05
4月	42,616	2.6	23,215	9.5	0.54	0.03	142,013	0.5	56,170	13.0	0.40	0.05
5月	31,704	9.9	20,961	8.3	0.66	▲0.01	138,701	2.3	53,234	13.3	0.38	0.03
6月	29,819	2.3	22,640	8.1	0.76	0.04	134,120	2.8	53,634	12.6	0.40	0.03
7月	25,605	▲5.4	21,612	5.5	0.84	0.08	125,576	1.1	52,675	10.3	0.42	0.04
8月	29,155	8.2	22,897	13.0	0.79	0.04	123,333	1.7	55,755	12.0	0.45	0.04
9月	26,410	▲3.6	24,277	13.1	0.92	0.14	119,774	0.9	58,656	15.2	0.49	0.06
10月	26,412	0.5	22,115	2.5	0.84	0.02	117,210	0.9	57,970	11.7	0.49	0.04
11月	24,900	▲5.2	20,758	10.6	0.83	0.12	111,581	▲1.6	56,174	11.9	0.50	0.06
12月	20,122	▲7.4	17,520	17.3	0.87	0.18	104,299	▲2.1	50,645	13.8	0.49	0.07
1月	28,636	▲1.9	23,856	24.8	0.83	0.17	107,377	▲2.2	54,995	20.1	0.51	0.09
2月	29,542	▲6.3	25,699	13.9	0.87	0.15	113,158	▲3.0	60,908	19.7	0.54	0.10
3月	33,506	▲9.5	27,460	5.8	0.82	0.12	123,762	▲5.3	66,269	14.1	0.54	0.10
平成24年度	309,819	▲11.1	299,317	9.6	0.97	0.19	*111,830	▲8.1	*64,134	13.7	0.57	0.11
4月	37,509	▲12.0	25,819	11.2	0.69	0.15	131,093	▲7.7	64,681	15.2	0.49	0.09
5月	29,424	▲7.2	24,821	18.4	0.84	0.18	129,039	▲7.0	63,991	20.2	0.50	0.12
6月	24,612	▲17.5	23,066	1.9	0.94	0.18	121,323	▲9.5	61,589	14.8	0.51	0.11
7月	23,639	▲7.7	24,433	13.1	1.03	0.19	115,220	▲8.2	61,195	16.2	0.53	0.11
8月	23,848	▲18.2	24,574	7.3	1.03	0.24	111,348	▲9.7	62,185	11.5	0.56	0.11
9月	23,368	▲11.5	25,564	5.3	1.09	0.17	108,441	▲9.5	65,348	11.4	0.60	0.11
10月	26,187	▲0.9	26,780	21.1	1.02	0.18	109,370	▲6.7	67,157	15.8	0.61	0.12
11月	22,254	▲10.6	22,723	9.5	1.02	0.19	104,939	▲6.0	64,281	14.4	0.61	0.11
12月	17,222	▲14.4	19,329	10.3	1.12	0.25	96,498	▲7.5	58,393	15.3	0.61	0.12
1月	26,941	▲5.9	25,908	8.6	0.96	0.13	99,455	▲7.4	61,044	11.0	0.61	0.10
2月	26,301	▲11.0	27,439	6.8	1.04	0.17	103,812	▲8.3	67,108	10.2	0.65	0.11
3月	28,514	▲14.9	28,861	5.1	1.01	0.19	111,425	▲10.0	72,636	9.6	0.65	0.11
平成25年度												
4月	36,320	▲3.2	29,358	13.7	0.81	0.12	120,147	▲8.3	72,876	12.7	0.61	0.12
5月	27,427	▲6.8	26,732	7.7	0.97	0.13	117,759	▲8.7	71,628	11.9	0.61	0.11
6月	22,390	▲9.0	27,489	19.2	1.23	0.29	111,016	▲8.5	71,874	16.7	0.65	0.14
7月	23,824	0.8	30,595	25.2	1.28	0.25	106,243	▲7.8	74,860	22.3	0.70	0.17
8月	22,288	▲6.5	27,616	12.4	1.24	0.21	102,357	▲8.1	75,438	21.3	0.74	0.18
9月	22,014	▲5.8	28,924	13.1	1.31	0.22	100,264	▲7.5	77,418	18.5	0.77	0.17
10月	23,694	▲9.5	31,702	18.4	1.34	0.32	99,441	▲9.1	78,928	17.5	0.79	0.18
11月	19,992	▲10.2	25,595	12.6	1.28	0.26	94,361	▲10.1	76,066	18.3	0.81	0.20

(注) \*印の数値は年度の平均値。

## 8 職種別求人・求職状況(パート含む常用)

【平成25年11月内容】

(単位:倍、人、ポイント、%)

	月間有効求人倍率		月間有効求人数		月間有効求職者数	
		前年差		前年比		前年比
<b>職業計</b>	<b>0.81</b>	<b>0.20</b>	<b>76,066</b>	<b>18.3</b>	<b>94,361</b>	<b>▲10.1</b>
管理的職業	0.92	0.27	219	30.4	238	▲8.1
専門的・技術的職業	1.59	0.37	17,409	17.9	10,916	▲10.1
開発・製造技術者	0.56	▲0.01	470	▲2.5	836	▲1.8
建築・土木・測量技術者	4.46	2.13	2,760	37.0	619	▲28.4
情報処理・通信技術者	1.71	0.66	1,667	23.7	977	▲24.0
医師、薬剤師等	6.08	0.62	821	2.2	135	▲8.2
看護師、保健師等	2.00	0.04	4,485	1.2	2,237	▲1.2
医療技術者、栄養士等	1.35	0.19	1,717	10.3	1,275	▲5.1
保育士、福祉相談員等	1.03	0.19	2,658	8.9	2,577	▲11.2
事務的職業	0.25	0.04	6,324	9.8	25,266	▲8.3
一般事務員	0.20	0.02	4,554	6.3	22,352	▲8.5
会計・経理事務員	0.43	0.11	524	23.9	1,210	▲7.8
営業・販売事務員	0.56	0.03	530	▲9.6	945	▲14.8
販売の職業	0.91	0.22	9,564	11.1	10,554	▲15.6
販売店員、訪問販売員	0.93	0.29	6,481	19.7	6,993	▲16.7
保険外交員、サービス外交員	1.34	▲0.03	220	▲11.6	164	▲9.9
営業員	0.84	0.09	2,863	▲2.7	3,397	▲13.4
サービスの職業	1.42	0.28	19,750	17.2	13,946	▲5.8
ホームヘルパー、ケアワーカー	1.56	0.33	7,387	25.3	4,740	▲0.7
看護助手、歯科助手等	1.06	0.11	884	▲4.4	834	▲14.0
調理人、調理見習	1.50	0.24	4,446	10.9	2,965	▲6.8
給仕、接客サービス員	1.58	0.27	4,863	13.0	3,082	▲6.4
マンション、駐車場等管理人	0.42	0.15	399	31.7	952	▲14.5
保安の職業	2.63	0.57	1,601	10.3	609	▲13.6
警備員	2.65	0.57	1,601	10.3	604	▲13.6
農林漁業の職業	1.37	0.44	989	30.8	723	▲11.1
生産工程の職業	1.07	0.31	6,085	22.6	5,712	▲12.1
生産機械制御・監視員	0.57	0.32	74	124.2	129	▲1.5
金属加工、溶接・溶断工	1.28	0.47	796	40.6	622	▲10.8
その他の製造加工作業員	1.10	0.22	3,222	10.5	2,919	▲11.7
機械組立工	0.56	0.22	472	39.6	842	▲15.7
整備工・修理工	1.39	0.45	977	28.4	703	▲13.4
製品検査工	1.57	1.01	146	124.6	93	▲20.5
塗装、CADオペレーター	0.99	0.34	398	39.2	404	▲7.8
輸送、機械運転の職業	1.30	0.39	4,374	24.0	3,373	▲13.0
自動車運転手	1.47	0.44	3,520	17.1	2,401	▲17.5
ボイラー・建設機械運転工	1.03	0.43	734	68.0	713	▲1.8
建設・採掘の職業	2.32	0.96	3,623	35.7	1,560	▲20.8
型枠大工、とび工	4.79	1.39	632	20.8	132	▲14.3
大工・左官	1.98	0.82	796	44.5	403	▲14.8
電気工事、電気配線工	1.74	0.57	524	13.9	302	▲23.4
建設・土木作業員	2.34	1.13	1,667	47.5	711	▲23.9
運搬・清掃・包装の職業	0.31	0.09	6,128	28.7	19,707	▲8.8
運搬、配達、倉庫作業員	0.96	0.40	1,806	45.3	1,872	▲16.2
清掃作業員	0.89	0.33	2,653	19.7	2,977	▲25.3
包装作業員	2.15	0.80	204	41.7	95	▲11.2
選別作業員、軽作業員	0.10	0.02	1,465	26.5	14,763	▲3.4