

平成24年5月の雇用失業情勢について

『 道内の雇用情勢は、先行き不透明ではあるが、
持ち直しの動きを続けている 』

概要 (新規学卒を除きパートタイムを含む常用)

平成24年5月の有効求人倍率は、0.50倍(前年同月0.38倍)と、前年同月を0.12ポイント上回った。

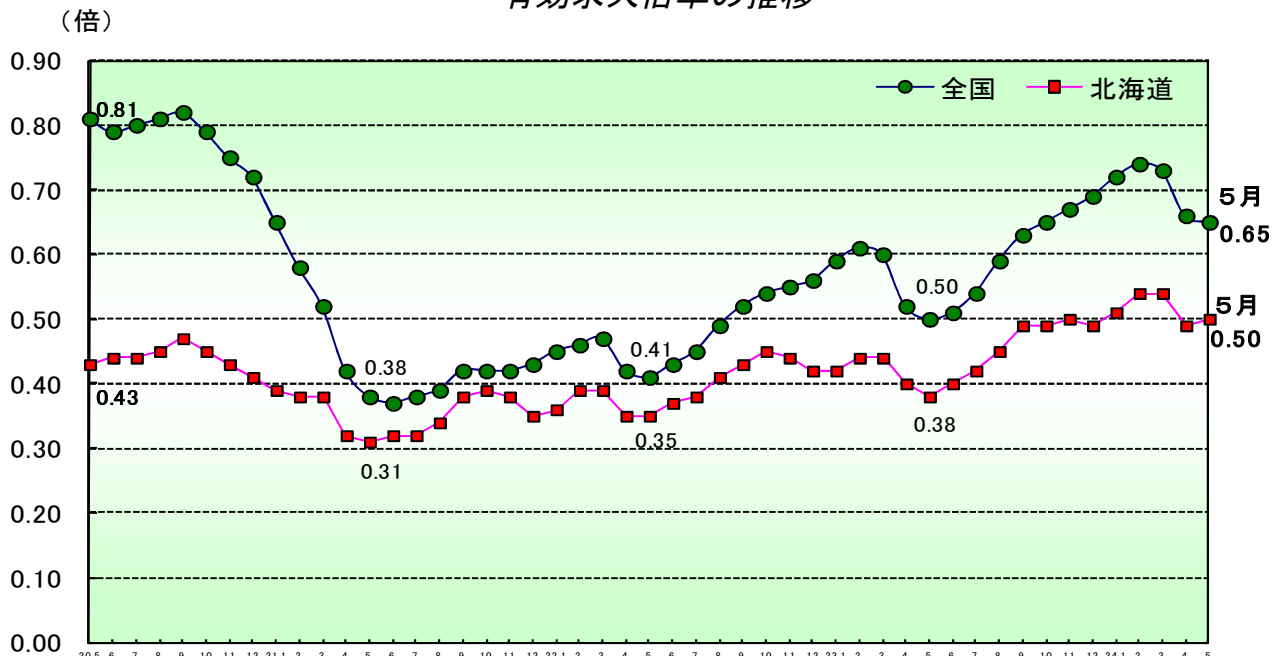
求人

- ・新規求人数は18.4%増加し、28ヶ月連続で前年同月を上回った。
- ・月間有効求人数は20.2%増加し、28ヶ月連続で前年同月を上回った。
- ・新規求人数に占めるパート求人の割合は28.9%(前年同月比0.9ポイント上昇)。

求職

- ・新規求職申込件数は7.2%減少し、7ヶ月連続で前年同月を下回った。
- ・月間有効求職者数は7.0%減少し、7ヶ月連続で前年同月を下回った。
- ・雇用保険資格喪失者数のうち事業主都合離職が17.2%減少し、8ヶ月連続で減少となった。

有効求人倍率の推移



(問い合わせ先)

厚生労働省北海道労働局 職業安定部職業安定課 地方労働市場情報官

TEL 011-709-2311(内線 3672)

URL <http://hokkaido-roudoukyoku.jsite.mhlw.go.jp/>

主たる産業の新規求人の概要（平成24年5月の求人数）

求人増加の主な産業

- **医療、福祉（5,705人 +24.7% +1,130人）**
医療業（求人数2,550人、+17.5%）においては、慢性的な人手不足となっている看護師など各種専門職の欠員補充を中心に増加し、社会保険・社会福祉・介護事業（求人数3,120人、+30.1%）においても、介護員などの欠員補充や施設の施設の新設などにより大幅に増加したことから、全体としては7か月連続で増加となった。
雇用形態別に見ると、パートタイム求人の割合が3.8ポイント上がっている。
- **サービス業（3,567人 +22.0% +644人）**
その他の事業サービス業（求人数1,913人、+15.2%）及び職業紹介・労働者派遣業（求人数1,182人、+42.4%）などで求人が大きく増加し、全体としても14か月連続で増加となった。
- **宿泊業、飲食サービス業（2,075人 +36.8% +558人）**
宿泊業（求人数682人、+48.3%）及び飲食店（求人数1,305人、+30.4%）で大幅に増加したうえ、持ち帰り・配達飲食サービス業でも増加（求人数88人、+57.1%）し、全体としては2か月連続の増加となった。
雇用形態別に見ると、パートタイム求人の割合が4.0ポイント低下している。
- **建設業（2,060人 +17.9% +313人）**
関東方面での土木工事や東北地方の復興工事などに関わる求人が47件、210人あったうえに、札幌圏や旭川、室蘭、苫小牧で大きく増えたほか、地方でも若干増えており、2か月振りに増加した。
- **卸売業、小売業（3,588人 +8.3% +276人）**
卸売業（求人数598人、▲1.2%）においては、飲食料品、建築材料等卸売業で微減したものの、機械器具卸売業などで微増し、小売業（求人数2,990人、+10.5%）においては、飲食料品、機械器具、その他の小売業などで増加したことから、全体としては2か月連続の増加となった。
- **運輸業、郵便業（1,278人 +25.2% +257人）**
道路旅客運送業（求人数501人、+11.1%）、道路貨物運送業（求人数646人、+31.0%）、運輸附带サービス業（求人数105人、+78%）いずれも増加したことから、全体としては7か月連続で増加となった。
- **製造業（1,728人 +16.0% +238人）**
5月も製造業最大求人数の食料品製造業において大きく増加（+26.1%、+211人）しているが、5人以上求人で見ると、75件のうち水産加工業が34件と好調であり、全体としては6か月連続で増加となった。
- **情報通信業（674人 +9.6% +59人）**
業種別では、インターネット附随サービス業等で90人減少したものの、ソフトウェア業で109人、通信業で27人、情報処理・提供サービス業で7人それぞれ増加し、全体としては2か月連続して増加となった。

※括弧内は左から新規求人数、前年同月比、前年同月差。

1 新規求人数の状況(パート含む常用)

(単位:人、%、ポイント)

産業	24年5月	23年5月	増減差	増減比
A,B 農,林,漁業	380	379	1	0.3
D 建設業	2,060	1,747	313	17.9
E 製造業	1,728	1,490	238	16.0
食料品製造業	1,019	808	211	26.1
窯業・土石製品製造業	37	28	9	32.1
金属製品製造業	74	52	22	42.3
はん用・生産用・業務用・電気機械器具製造業	101	134	▲33	▲24.6
輸送用機械器具製造業	59	73	▲14	▲19.2
その他の製造業	438	395	43	10.9
G 情報通信業	674	615	59	9.6
H 運輸業,郵便業	1,278	1,021	257	25.2
I 卸売業,小売業	3,588	3,312	276	8.3
M 宿泊業,飲食サービス業	2,075	1,517	558	36.8
P 医療,福祉	5,705	4,575	1,130	24.7
R サービス業(他に分類されないもの)	3,567	2,923	644	22.0
その他	3,766	3,382	384	11.4
合計	24,821	20,961	3,860	18.4
新規求人に占めるパートの割合	28.9	28.0	0.9	

(注)1. 新規学卒を除きパートタイムを含む。

2. 平成19年11月改定の「日本標準産業分類」に基づく区分により表章。

(単位:人、%)

年度・月	新規求人数		うち常用求人数		うちパート求人数		新規求人数に占める パート求人数の割合
	対前年増減比		対前年増減比		対前年増減比		
平成15年度	255,123	6.4	180,066	5.1	75,057	9.7	29.4
平成16年度	270,202	5.9	188,923	4.9	81,279	8.3	30.1
平成17年度	280,704	3.9	196,190	3.8	84,514	4.0	30.1
平成18年度	275,631	▲1.8	194,397	▲0.9	81,234	▲3.9	29.5
平成19年度	265,826	▲3.6	187,650	▲3.5	78,176	▲3.8	29.4
平成20年度	231,622	▲12.9	160,502	▲14.5	71,120	▲9.0	30.7
平成21年度	222,813	▲3.8	154,279	▲3.9	68,534	▲3.6	30.8
平成22年度	246,630	10.7	171,638	11.3	74,992	9.4	30.4
平成23年度	273,010	10.7	193,586	12.8	79,424	5.9	29.1
平成23年度5月	20,961	8.3	15,095	11.2	5,866	1.4	28.0
6月	22,640	8.1	16,391	11.1	6,249	0.8	27.6
7月	21,612	5.5	15,499	8.8	6,113	▲2.0	28.3
8月	22,897	13.0	16,234	17.4	6,663	3.7	29.1
9月	24,277	13.1	17,422	15.6	6,855	7.0	28.2
10月	22,115	2.5	15,457	2.4	6,658	2.6	30.1
11月	20,758	10.6	14,731	15.4	6,027	0.3	29.0
12月	17,520	17.3	12,585	16.9	4,935	18.3	28.2
1月	23,856	24.8	16,698	23.7	7,158	27.3	30.0
2月	25,699	13.9	17,958	15.1	7,741	11.2	30.1
3月	27,460	5.8	18,846	4.4	8,614	9.1	31.4
平成24年度4月	25,819	11.2	18,170	9.0	7,649	16.9	29.6
5月	24,821	18.4	17,642	16.9	7,179	22.4	28.9

(注) 新規学卒を除きパートタイムを含む。

2 新規求職者の状況(パート含む常用)

(単位:件、人、%)

年度・月	新規求職申込件数		在職者		離職者				無業者	
	対前年増減比		対前年増減比		対前年増減比	うち事業主都合離職 対前年増減比	うち自己都合離職 対前年増減比		対前年増減比	
平成15年度	325,238	1.7	-	-	-	-	-	-	-	-
平成16年度	322,257	▲0.9	48,500	-	230,088	-	83,368	-	136,720	-
平成17年度	322,141	0.0	52,870	9.0	228,584	▲0.7	81,269	▲2.5	137,621	0.7
平成18年度	321,707	▲0.1	56,408	6.7	226,008	▲1.1	79,492	▲2.2	136,812	▲0.6
平成19年度	319,456	▲0.7	58,340	3.4	223,468	▲1.1	80,158	0.8	133,186	▲2.7
平成20年度	337,271	5.6	61,668	5.7	235,441	5.4	90,410	12.8	133,404	0.2
平成21年度	351,058	4.1	63,186	2.5	245,007	4.1	101,376	12.1	129,891	▲2.6
平成22年度	353,025	0.6	65,371	3.5	235,071	▲4.1	91,995	▲9.3	130,132	0.2
平成23年度	348,427	▲1.3	65,994	1.0	227,669	▲3.1	85,171	▲7.4	130,675	0.4
平成23年度5月	31,704	9.9	5,387	12.6	20,920	3.7	7,834	▲0.6	11,960	7.0
6月	29,819	2.3	5,498	2.2	19,345	▲3.0	6,987	▲7.1	11,364	▲0.2
7月	25,605	▲5.4	4,722	▲3.4	16,974	▲9.7	5,816	▲17.8	10,281	▲4.2
8月	29,155	8.2	5,518	3.8	18,684	5.8	6,152	1.1	11,581	8.6
9月	26,410	▲3.6	5,023	▲7.6	17,009	▲6.2	5,776	▲6.0	10,381	▲5.5
10月	26,412	0.5	4,691	▲2.3	17,741	▲2.0	6,183	▲4.8	10,637	0.1
11月	24,900	▲5.2	4,720	▲2.7	16,582	▲7.3	5,993	▲10.1	9,787	▲4.3
12月	20,122	▲7.4	3,660	▲3.7	13,737	▲6.3	5,594	▲10.7	7,489	▲1.8
1月	28,636	▲1.9	5,889	4.7	18,982	▲0.2	7,197	▲6.5	10,886	5.1
2月	29,542	▲6.3	7,592	7.9	17,526	▲2.9	6,241	▲10.3	10,353	2.7
3月	33,506	▲9.5	7,694	▲5.3	20,044	▲7.0	7,781	▲10.8	11,285	▲3.7
平成24年度4月	37,509	▲12.0	5,038	▲10.0	27,497	▲8.7	11,998	▲11.9	13,661	▲6.9
5月	29,424	▲7.2	5,199	▲3.5	19,893	▲4.9	6,938	▲11.4	11,897	▲0.5
(構成比)	(100.0)		(17.7)		(67.6)		(23.6)		(40.4)	

(注)1. 新規学卒を除きパートタイムを含む。

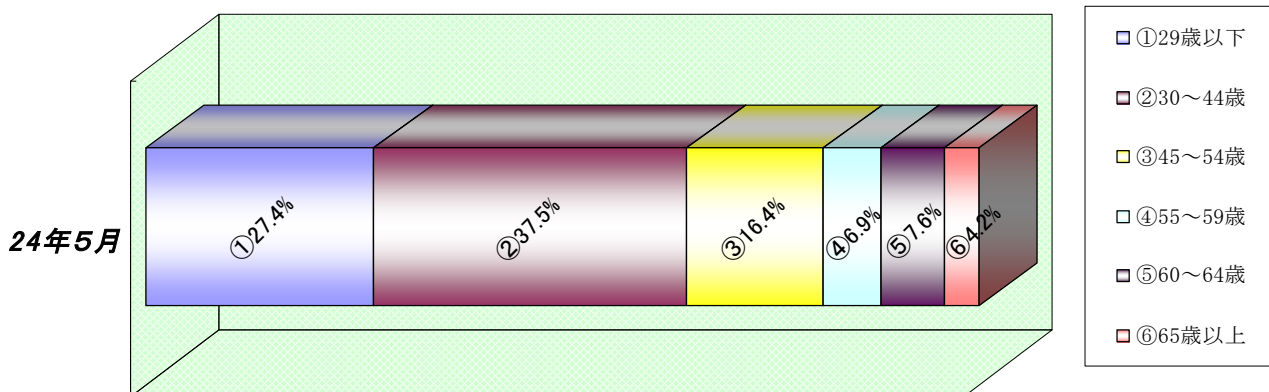
2. 新規求職申込件数のうち数について、平成15年度以前は統計データがないため、「-」表示している。また、理由不明のものが存在するため、内訳と新規求職申込件数は必ずしも一致しない。

3 新規求職者の年齢別状況(パート含む常用)

(単位:人、%)

年齢	24年5月			23年5月			増減比		
	計	男	女	計	男	女	計	男	女
29歳以下	8,061	3,612	4,434	9,148	3,987	5,143	▲ 11.9	▲ 9.4	▲ 13.8
30～44歳	11,048	4,446	6,581	11,593	4,668	6,900	▲ 4.7	▲ 4.8	▲ 4.6
45～54歳	4,830	2,132	2,690	5,123	2,263	2,852	▲ 5.7	▲ 5.8	▲ 5.7
55～59歳	2,026	1,087	935	2,282	1,277	995	▲ 11.2	▲ 14.9	▲ 6.0
60～64歳	2,225	1,292	930	2,475	1,480	987	▲ 10.1	▲ 12.7	▲ 5.8
65歳以上	1,234	853	378	1,083	739	338	▲ 13.9	▲ 15.4	▲ 11.8
合計	29,424	13,422	15,948	31,704	14,414	17,215	▲ 7.2	▲ 6.9	▲ 7.4

【年齢別構成比】



4 雇用保険被保険者数の推移

(単位:人、%)

年度・月	月末被保険者数		資格取得者数		資格喪失者数		うち事業主都合離職		資格喪失者数に対する事業主都合離職の構成比
		対前年増減比		対前年増減比		対前年増減比		対前年増減比	
平成15年度	1,201,724	0.6	271,667	2.5	261,563	0.5	40,211	▲12.9	15.4
平成16年度	1,212,112	0.9	267,642	▲1.5	253,198	▲3.2	36,937	▲8.1	14.6
平成17年度	1,219,674	0.6	270,320	1.0	258,682	2.2	36,539	▲1.1	14.1
平成18年度	1,231,646	1.0	278,735	3.1	262,157	1.3	35,548	▲2.7	13.6
平成19年度	1,265,225	2.7	288,643	3.6	253,323	▲3.4	36,811	3.6	14.5
平成20年度	1,266,407	0.1	252,614	▲12.5	243,954	▲3.7	41,563	12.9	17.0
平成21年度	1,277,908	0.9	250,929	▲0.7	233,178	▲4.4	40,126	▲3.5	17.2
平成22年度	1,300,155	1.7	273,545	9.0	242,998	4.2	32,958	▲17.9	13.6
平成23年度	1,307,494	0.6	270,934	▲1.0	255,304	5.1	29,338	▲11.0	11.5
平成23年度5月	1,310,719	1.2	30,745	▲8.2	19,566	14.3	2,456	▲6.7	12.6
6月	1,314,370	0.9	21,740	▲5.2	18,139	11.5	2,179	▲0.4	12.0
7月	1,314,508	0.8	19,883	▲8.1	19,032	▲2.2	2,145	▲19.2	11.3
8月	1,315,402	0.8	19,428	1.9	18,202	9.3	2,111	24.8	11.6
9月	1,315,648	0.7	19,082	3.7	17,840	6.2	1,967	10.6	11.0
10月	1,317,508	0.9	22,151	2.0	20,786	1.0	1,948	▲8.1	9.4
11月	1,318,699	0.8	19,649	0.0	16,931	1.6	1,677	▲19.6	9.9
12月	1,318,567	0.8	17,466	▲1.0	16,056	▲3.0	1,889	▲22.0	11.8
1月	1,311,275	0.6	16,062	▲0.6	21,114	6.6	2,608	▲11.3	12.4
2月	1,310,371	0.6	17,692	7.3	17,491	12.6	2,008	▲12.6	11.5
3月	1,307,494	0.6	18,596	1.0	20,674	▲1.8	2,293	▲28.7	11.1
平成24年度4月	1,308,482	0.7	50,479	4.2	49,045	▲0.9	5,084	▲16.1	10.4
5月	1,322,289	0.9	33,903	10.3	21,141	8.0	2,033	▲17.2	9.6

(注) 1. 平成22年1月、船員保険の失業部門が雇用保険に統合。

2. 一般被保険者。

3. 月末被保険者数の年度分は3月末の数値。

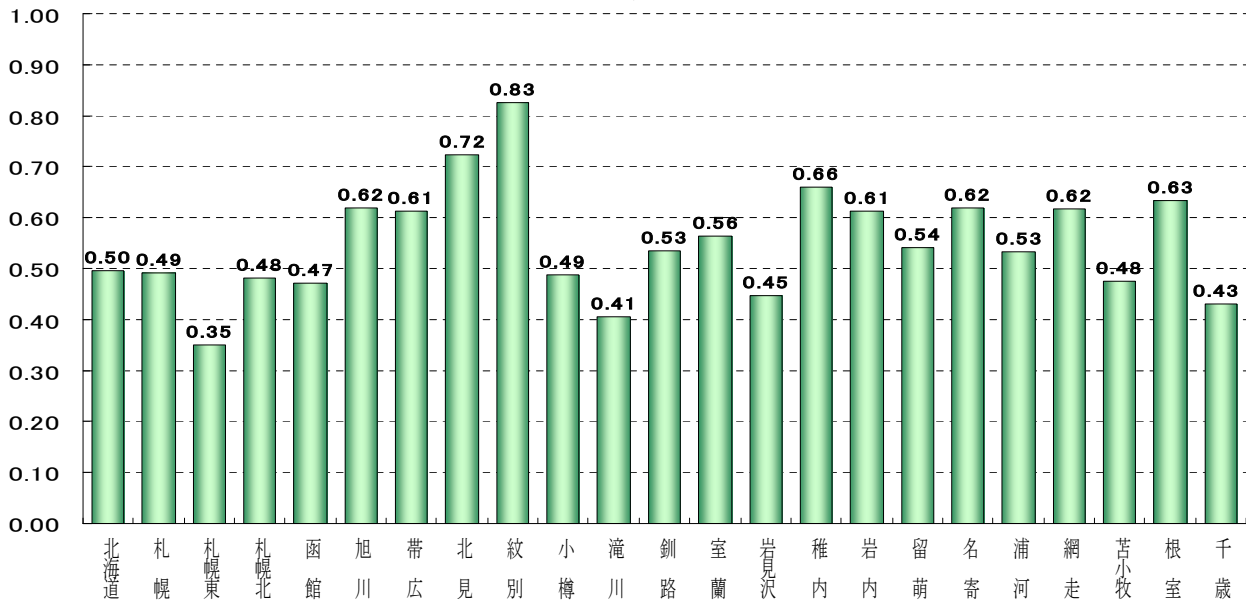
5 職業紹介状況(パート含む常用)

(単位:件、人、倍、%、ポイント)

区分	24年5月	23年5月	増減比(増減差)
新規求職申込件数	29,424	31,704	▲7.2
月間有効求職者数	129,039	138,701	▲7.0
新規求人数	24,821	20,961	18.4
月間有効求人数	63,991	53,234	20.2
就職件数	8,256	7,814	5.7
月間有効求人倍率	0.50	0.38	0.12

(倍)

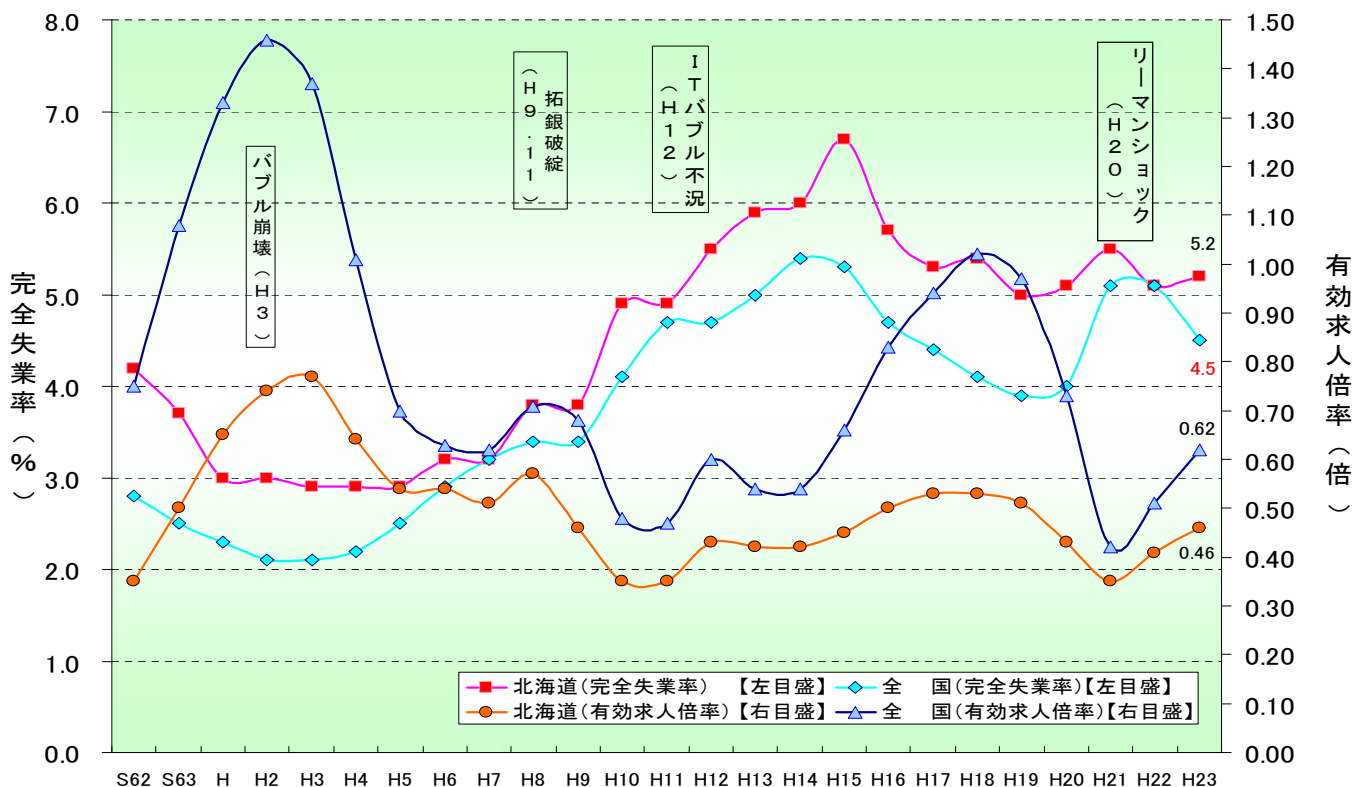
安定所別有効求人倍率



(単位: 件、人、倍、%、ポイント)

安定所	新規求職申込件数		月間有効求職者数		新規求人数		月間有効求人数		有効求人倍率	
	前年比	前年差	前年比	前年差	前年比	前年差	前年比	前年差	前年比	前年差
計	29,424	▲7.2	129,039	▲7.0	24,821	18.4	63,991	20.2	0.50	0.12
札幌	5,854	▲7.2	25,005	▲6.8	4,977	30.3	12,283	32.2	0.49	0.14
札幌東	4,193	▲4.2	19,451	▲4.5	2,670	26.5	6,808	20.3	0.35	0.07
札幌北	3,238	▲6.1	15,109	▲4.3	2,797	29.0	7,275	24.3	0.48	0.11
函館	2,538	▲13.5	11,146	▲9.3	1,789	▲0.6	5,248	11.0	0.47	0.09
旭川	1,954	1.0	8,472	▲9.5	1,985	16.1	5,239	17.8	0.62	0.14
帯広	1,532	▲9.3	6,643	▲9.7	1,600	25.2	4,075	16.5	0.61	0.13
北見	875	▲14.9	3,689	▲10.8	1,006	7.6	2,669	20.0	0.72	0.18
紋別	144	1.4	686	4.7	223	0.9	567	5.2	0.83	0.01
小樽	892	▲12.4	3,816	▲8.6	700	5.3	1,860	15.7	0.49	0.10
滝川	658	▲13.5	3,146	▲5.7	459	20.8	1,279	21.6	0.41	0.09
釧路	1,433	▲9.5	5,681	▲11.2	1,257	14.0	3,036	25.4	0.53	0.15
室蘭	1,256	▲1.3	4,756	▲2.2	1,086	16.6	2,680	14.0	0.56	0.08
岩見沢	544	▲23.1	2,868	▲13.3	512	▲13.7	1,279	▲5.0	0.45	0.04
稚内	242	▲5.8	1,068	▲3.3	225	8.7	704	28.0	0.66	0.16
岩内	300	1.7	1,216	▲11.8	216	▲12.2	745	13.7	0.61	0.13
留萌	181	▲13.0	730	▲13.7	144	▲16.8	395	▲20.2	0.54	▲0.05
名寄	305	▲3.5	1,259	▲4.7	324	33.9	778	16.5	0.62	0.11
浦河	259	▲2.3	1,150	▲2.8	234	9.3	612	3.7	0.53	0.03
網走	231	6.5	1,103	▲7.6	275	1.9	681	▲1.7	0.62	0.04
苫小牧	1,410	▲4.7	6,082	▲4.6	1,131	29.7	2,896	28.0	0.48	0.12
根室	396	3.9	1,552	▲1.4	429	22.6	983	33.9	0.63	0.16
千歳	989	▲8.3	4,411	▲9.4	782	15.9	1,899	21.2	0.43	0.11

6 有効求人倍率・完全失業率の推移(パート含む常用)



【有効求人倍率】

(単位：倍、ポイント)

区分	23年				24年				24年				
	5月	6月	7月	8月	9月	10月	11月	12月	1月	2月	3月	4月	5月
北海道	0.38 (0.03)	0.40 (0.03)	0.42 (0.04)	0.45 (0.04)	0.49 (0.06)	0.49 (0.04)	0.50 (0.06)	0.49 (0.07)	0.51 (0.09)	0.54 (0.10)	0.54 (0.10)	0.49 (0.09)	0.50 (0.12)
全国	0.50 (0.09)	0.51 (0.06)	0.54 (0.09)	0.59 (0.10)	0.63 (0.11)	0.65 (0.11)	0.67 (0.12)	0.69 (0.13)	0.72 (0.13)	0.74 (0.13)	0.73 (0.13)	0.66 (0.14)	0.65 (0.15)

- (注) 1. 下段()内は対前年同月差。
2. 北海道、全国ともに常用原数値である。

【完全失業率】

(単位：%)

区分	23年				24年				24年				
	5月	6月	7月	8月	9月	10月	11月	12月	1月	2月	3月	4月	5月
北海道				5.1 (5.0)			4.4 (5.1)			5.5 (5.3)			
全国	-	-	-	-	4.2	4.4	4.5	4.5	4.6	4.5	4.5	4.6	4.4
東北3県を除く	4.5	4.6	4.7	4.3	-	-	-	-	-	-	-	-	-

- (注) 1. 北海道分は原数値、全国分は季節調整値。
2. ()内は前年同期。
3. 季節調整値は新季節指数により改訂されているため、以前の公表値とは若干異なっている。
4. 平成23年3～8月における全国の完全失業率は、東日本大震災の影響により岩手県、宮城県及び福島県において調査の実施が困難な状況となっていることから、当該3県を除いた数値により公表している。

[資料出所：総務省統計局「労働力調査」]

7 新規求職・新規求人、有効求職・有効求人への推移(パート含む常用)

(単位: 件、人、倍、%、ポイント)

項目 年度・月	新規求職 申込件数	対前年 増減比	新規 求人 数	対前年 増減比	新規求人倍率		月間有効 求職者数	対前年 増減比	月間有効 求人 数	対前年 増減比	有効求人倍率	
					原数値	対前年 増減差					原数値	対前年 増減差
平成15年度	325,238	1.7	255,123	6.4	0.78	0.03	*114,334	▲1.5	*51,261	5.7	0.45	0.03
平成16年度	322,257	▲0.9	270,202	5.9	0.84	0.06	*110,249	▲3.6	*54,961	7.2	0.50	0.05
平成17年度	322,141	0.0	280,704	3.9	0.87	0.03	*109,964	▲0.3	*58,112	5.7	0.53	0.03
平成18年度	321,707	▲0.1	275,631	▲1.8	0.86	▲0.01	*109,350	▲0.6	*57,529	▲1.0	0.53	0.00
平成19年度	319,456	▲0.7	265,826	▲3.6	0.83	▲0.03	*108,092	▲1.2	*55,188	▲4.1	0.51	▲0.02
平成20年度	337,271	5.6	231,622	▲12.9	0.69	▲0.14	*111,848	3.5	*47,848	▲13.3	0.43	▲0.08
4月	38,238	0.1	21,522	▲5.5	0.56	▲0.04	122,466	▲0.9	55,946	▲4.5	0.46	▲0.01
5月	27,911	▲4.0	19,793	▲15.0	0.71	▲0.09	119,297	▲1.8	51,866	▲10.2	0.43	▲0.05
6月	25,783	▲0.5	20,737	▲11.4	0.80	▲0.10	114,873	▲1.2	50,484	▲10.7	0.44	▲0.05
7月	25,705	1.7	20,263	▲8.2	0.79	▲0.08	111,364	▲0.6	49,330	▲12.4	0.44	▲0.06
8月	22,797	▲4.7	18,456	▲19.2	0.81	▲0.15	106,718	▲1.3	48,163	▲14.7	0.45	▲0.07
9月	25,866	15.8	20,847	▲5.2	0.81	▲0.17	106,191	3.0	50,368	▲10.5	0.47	▲0.08
10月	27,347	3.0	19,617	▲12.5	0.72	▲0.12	107,122	3.0	48,738	▲14.4	0.45	▲0.10
11月	22,448	2.5	15,351	▲21.0	0.68	▲0.21	103,164	3.0	43,969	▲16.2	0.43	▲0.09
12月	21,777	18.0	15,558	▲5.4	0.71	▲0.18	99,497	5.7	40,960	▲11.9	0.41	▲0.08
1月	32,973	19.2	18,521	▲15.4	0.56	▲0.23	107,917	10.4	41,863	▲16.4	0.39	▲0.12
2月	30,361	7.6	18,396	▲22.9	0.61	▲0.24	115,064	11.0	44,113	▲19.8	0.38	▲0.15
3月	36,065	12.8	22,561	▲11.1	0.63	▲0.16	128,507	13.8	48,379	▲18.4	0.38	▲0.14
平成21年度	351,058	4.1	222,813	▲3.8	0.63	▲0.06	*123,557	10.5	*43,551	▲9.0	0.35	▲0.08
4月	42,515	11.2	19,634	▲8.8	0.46	▲0.10	139,962	14.3	45,274	▲19.1	0.32	▲0.14
5月	28,625	2.6	16,490	▲16.7	0.58	▲0.13	135,900	13.9	41,706	▲19.6	0.31	▲0.12
6月	29,158	13.1	18,375	▲11.4	0.63	▲0.17	133,353	16.1	42,294	▲16.2	0.32	▲0.12
7月	27,757	8.0	19,033	▲6.1	0.69	▲0.10	128,599	15.5	41,745	▲15.4	0.32	▲0.12
8月	25,233	10.7	17,586	▲4.7	0.70	▲0.11	123,365	15.6	42,153	▲12.5	0.34	▲0.11
9月	26,091	0.9	20,306	▲2.6	0.78	▲0.03	119,866	12.9	45,898	▲8.9	0.38	▲0.09
10月	27,438	0.3	18,885	▲3.7	0.69	▲0.03	118,072	10.2	45,464	▲6.7	0.39	▲0.06
11月	24,326	8.4	15,851	3.3	0.65	▲0.03	113,713	10.2	43,066	▲2.1	0.38	▲0.05
12月	22,906	5.2	13,986	▲10.1	0.61	▲0.10	109,105	9.7	37,818	▲7.7	0.35	▲0.06
1月	29,952	▲9.2	18,144	▲2.0	0.61	0.05	112,567	4.3	40,254	▲3.8	0.36	▲0.03
2月	29,160	▲4.0	20,155	9.6	0.69	0.08	117,044	1.7	45,371	2.9	0.39	0.01
3月	37,897	5.1	24,368	8.0	0.64	0.01	131,132	2.0	51,563	6.6	0.39	0.01
平成22年度	353,025	0.6	246,630	10.7	0.70	0.07	*122,055	▲1.2	*49,510	13.7	0.41	0.06
4月	41,551	▲2.3	21,192	7.9	0.51	0.05	141,260	0.9	49,700	9.8	0.35	0.03
5月	28,845	0.8	19,362	17.4	0.67	0.09	135,624	▲0.2	46,985	12.7	0.35	0.04
6月	29,162	0.0	20,947	14.0	0.72	0.09	130,413	▲2.2	47,629	12.6	0.37	0.05
7月	27,069	▲2.5	20,480	7.6	0.76	0.07	124,180	▲3.4	47,764	14.4	0.38	0.06
8月	26,945	6.8	20,255	15.2	0.75	0.05	121,267	▲1.7	49,790	18.1	0.41	0.07
9月	27,394	5.0	21,474	5.8	0.78	0.00	118,655	▲1.0	50,913	10.9	0.43	0.05
10月	26,292	▲4.2	21,577	14.3	0.82	0.13	116,209	▲1.6	51,907	14.2	0.45	0.06
11月	26,266	8.0	18,772	18.4	0.71	0.06	113,353	▲0.3	50,187	16.5	0.44	0.06
12月	21,736	▲5.1	14,940	6.8	0.69	0.08	106,502	▲2.4	44,489	17.6	0.42	0.07
1月	29,181	▲2.6	19,122	5.4	0.66	0.05	109,842	▲2.4	45,786	13.7	0.42	0.06
2月	31,544	8.2	22,558	11.9	0.72	0.03	116,662	▲0.3	50,891	12.2	0.44	0.05
3月	37,040	▲2.3	25,951	6.5	0.70	0.06	130,693	▲0.3	58,079	12.6	0.44	0.05
平成23年度	348,427	▲1.3	273,010	10.7	0.78	0.08	*121,742	▲0.3	*56,424	14.0	0.46	0.05
4月	42,616	2.6	23,215	9.5	0.54	0.03	142,013	0.5	56,170	13.0	0.40	0.05
5月	31,704	9.9	20,961	8.3	0.66	▲0.01	138,701	2.3	53,234	13.3	0.38	0.03
6月	29,819	2.3	22,640	8.1	0.76	0.04	134,120	2.8	53,634	12.6	0.40	0.03
7月	25,605	▲5.4	21,612	5.5	0.84	0.08	125,576	1.1	52,675	10.3	0.42	0.04
8月	29,155	8.2	22,897	13.0	0.79	0.04	123,333	1.7	55,755	12.0	0.45	0.04
9月	26,410	▲3.6	24,277	13.1	0.92	0.14	119,774	0.9	58,656	15.2	0.49	0.06
10月	26,412	0.5	22,115	2.5	0.84	0.02	117,210	0.9	57,970	11.7	0.49	0.04
11月	24,900	▲5.2	20,758	10.6	0.83	0.12	111,581	▲1.6	56,174	11.9	0.50	0.06
12月	20,122	▲7.4	17,520	17.3	0.87	0.18	104,299	▲2.1	50,645	13.8	0.49	0.07
1月	28,636	▲1.9	23,856	24.8	0.83	0.17	107,377	▲2.2	54,995	20.1	0.51	0.09
2月	29,542	▲6.3	25,699	13.9	0.87	0.15	113,158	▲3.0	60,908	19.7	0.54	0.10
3月	33,506	▲9.5	27,460	5.8	0.82	0.12	123,762	▲5.3	66,269	14.1	0.54	0.10
平成24年度												
4月	37,509	▲12.0	25,819	11.2	0.69	0.15	131,093	▲7.7	64,681	15.2	0.49	0.09
5月	29,424	▲7.2	24,821	18.4	0.84	0.18	129,039	▲7.0	63,991	20.2	0.50	0.12

(注) *印の数値は年度の平均値。