

## 平成24年6月の雇用失業情勢について

『 道内の雇用情勢は、先行き不透明ではあるが、  
持ち直しの動きを続けている 』

概要 (新規学卒を除きパートタイムを含む常用)

平成24年6月の有効求人倍率は、0.51倍(前年同月0.40倍)と、前年同月を0.11ポイント上回った。

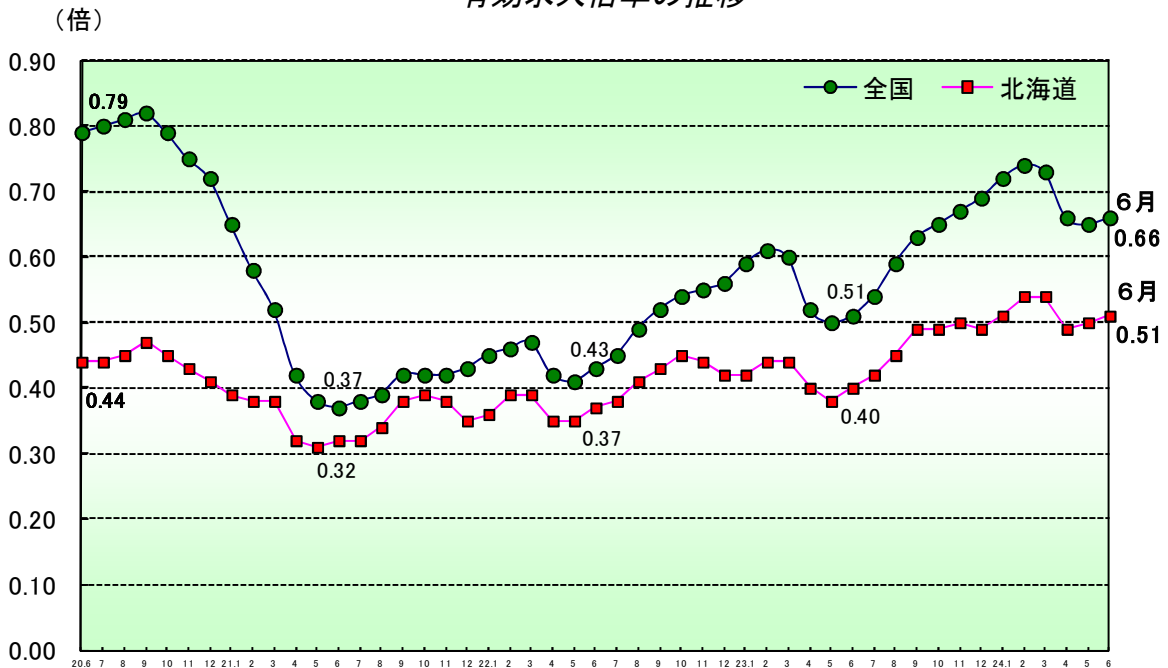
### 求人

- ・新規求人数は1.9%増加し、29ヶ月連続で前年同月を上回った。
- ・月間有効求人数は14.8%増加し、29ヶ月連続で前年同月を上回った。
- ・新規求人数に占めるパート求人の割合は29.5%(前年同月比1.9ポイント上昇)。

### 求職

- ・新規求職申込件数は17.5%減少し、8ヶ月連続で前年同月を下回った。
- ・月間有効求職者数は9.5%減少し、8ヶ月連続で前年同月を下回った。
- ・雇用保険資格喪失者数のうち事業主都合離職が11.5%減少し、9ヶ月連続で減少となった。

## 有効求人倍率の推移



(問い合わせ先)

厚生労働省北海道労働局 職業安定部職業安定課 地方労働市場情報官

TEL 011-709-2311(内線 3672)

URL <http://hokkaido-roudoukyoku.jsite.mhlw.go.jp/>

## 主たる産業の新規求人の概要（平成24年6月の求人数）

### 求人増加の主な産業

- ・ **医療、福祉（5,516人 +12.4% +607人）**  
医療業（求人数2,526人、+10.7%）においては、慢性的な人手不足となっている看護師など各種専門職の欠員補充を中心に増加し、社会保険・社会福祉・介護事業（求人数2,973人、+14.0%）においても、介護員などの欠員補充や施設の施設の新設などにより増加したことから、全体としては8か月連続で増加となった。
- ・ **サービス業（3,440人 +13.3% +403人）**  
その他の事業サービス業（求人数1,797人、+0.6%）は微増にとどまったが、職業紹介・労働者派遣業（求人数1,082人、+38.7%）で大きく増加したため、全体としても15か月連続で増加となった。
- ・ **建設業（2,021人 +15.5% +271人）**  
関東方面での土木工事や東北地方の復興工事などに関わる求人が62件、304人あり、2か月連続で増加した。新幹線関連工事と判断される求人は5件、17人とどまった。
- ・ **運輸業、郵便業（1,277人 +14.3% +160人）**  
道路旅客運送業（求人数502人、+1.2%）で微増したほか、道路貨物運送業（求人数688人、+35.7%）で大きく増加したことから、全体としては8か月連続で増加となった。

### 求人減少の主な産業

- ・ **卸売業、小売業（3,346人 ▲17.2% ▲697人）**  
卸売業（求人数606人、▲38.3%）では、飲食料品卸売業（▲30.9%）、その他の卸売業（▲65.0%）で大きく減少し、小売業（求人数2,740人、▲10.5%）でも、各種商品小売業（▲14.4%）、その他の小売業（▲19.5%）などで減少したことから、全体としては3か月ぶりで減少となった。
- ・ **宿泊業、飲食サービス業（1,812人 ▲12.3% ▲255人）**  
宿泊業（求人数648人、+4.0%）及び飲食店（求人数1,083人、▲0.5%）では大きな変化が無かったが、持ち帰り・配達飲食サービス業（求人数81人、▲77.2%）で大幅に減少したため、全体としては3か月ぶりの減少となった。  
なお、パート求人の割合が前年同月比13.0Pも上昇し、58.1%に達した。
- ・ **製造業（1,635人 ▲6.5% ▲114人）**  
窯業・土石製品製造業と金属製品製造業で増えたものの、食料品製造業がわずかに減ったほか、繊維工業、電子部品製造業と輸送用機械器具製造業でも減ったため、全体としては7か月ぶりで減少となった。
- ・ **情報通信業（631人 ▲6.8% ▲46人）**  
ソフトウェア業（求人数333人、+35.4%）で増加したものの、情報処理・提供サービス業（求人数212人、▲32.5%）などで減少し、全体としては3か月ぶりで減少となった。

※括弧内は左から新規求人数、前年同月比、前年同月差。

# 1 新規求人数の状況(パート含む常用)

(単位: 人、%、ポイント)

産 業	24年6月	23年6月	増減差	増減比
A,B 農,林,漁業	310	321	▲11	▲3.4
D 建設業	2,021	1,750	271	15.5
E 製造業	1,635	1,749	▲114	▲6.5
食料品製造業	884	908	▲24	▲2.6
窯業・土石製品製造業	64	36	28	77.8
金属製品製造業	97	61	36	59.0
はん用・生産用・業務用・電気機械器具製造業	81	101	▲20	▲19.8
輸送用機械器具製造業	113	160	▲47	▲29.4
その他の製造業	396	483	▲87	▲18.0
G 情報通信業	631	677	▲46	▲6.8
H 運輸業,郵便業	1,277	1,117	160	14.3
I 卸売業,小売業	3,346	4,043	▲697	▲17.2
M 宿泊業,飲食サービス業	1,812	2,067	▲255	▲12.3
P 医療,福祉	5,516	4,909	607	12.4
R サービス業(他に分類されないもの)	3,440	3,037	403	13.3
そ の 他	3,078	2,970	108	3.6
<b>合 計</b>	<b>23,066</b>	<b>22,640</b>	<b>426</b>	<b>1.9</b>
新規求人に占めるパートの割合	29.5	27.6	1.9	

- (注) 1. 新規学卒を除きパートタイムを含む。  
2. 平成19年11月改定の「日本標準産業分類」に基づく区分により表章。

(単位: 人、%)

年度・月	新規求人数		うち常用求人数		うちパート求人数		新規求人数に占める パート求人数の割合
	対前年増減比		対前年増減比		対前年増減比		
平成15年度	255,123	6.4	180,066	5.1	75,057	9.7	29.4
平成16年度	270,202	5.9	188,923	4.9	81,279	8.3	30.1
平成17年度	280,704	3.9	196,190	3.8	84,514	4.0	30.1
平成18年度	275,631	▲1.8	194,397	▲0.9	81,234	▲3.9	29.5
平成19年度	265,826	▲3.6	187,650	▲3.5	78,176	▲3.8	29.4
平成20年度	231,622	▲12.9	160,502	▲14.5	71,120	▲9.0	30.7
平成21年度	222,813	▲3.8	154,279	▲3.9	68,534	▲3.6	30.8
平成22年度	246,630	10.7	171,638	11.3	74,992	9.4	30.4
平成23年度	273,010	10.7	193,586	12.8	79,424	5.9	29.1
平成23年度6月	22,640	8.1	16,391	11.1	6,249	0.8	27.6
7月	21,612	5.5	15,499	8.8	6,113	▲2.0	28.3
8月	22,897	13.0	16,234	17.4	6,663	3.7	29.1
9月	24,277	13.1	17,422	15.6	6,855	7.0	28.2
10月	22,115	2.5	15,457	2.4	6,658	2.6	30.1
11月	20,758	10.6	14,731	15.4	6,027	0.3	29.0
12月	17,520	17.3	12,585	16.9	4,935	18.3	28.2
1月	23,856	24.8	16,698	23.7	7,158	27.3	30.0
2月	25,699	13.9	17,958	15.1	7,741	11.2	30.1
3月	27,460	5.8	18,846	4.4	8,614	9.1	31.4
平成24年度4月	25,819	11.2	18,170	9.0	7,649	16.9	29.6
5月	24,821	18.4	17,642	16.9	7,179	22.4	28.9
6月	23,066	1.9	16,259	▲0.8	6,807	8.9	29.5

(注) 新規学卒を除きパートタイムを含む。

# 2 新規求職者の状況(パート含む常用)

(単位: 件、人、%)

年度・月	新規求職申込件数		在職者		離職者		うち事業主都合離職		うち自己都合離職		無業者	
	対前年増減比		対前年増減比		対前年増減比		対前年増減比		対前年増減比		対前年増減比	
平成15年度	325,238	1.7	-	-	-	-	-	-	-	-	-	-
平成16年度	322,257	▲0.9	48,500	-	230,088	-	83,368	-	136,720	-	42,067	-
平成17年度	322,141	0.0	52,870	9.0	228,584	▲0.7	81,269	▲2.5	137,621	0.7	40,686	▲3.3
平成18年度	321,707	▲0.1	56,408	6.7	226,008	▲1.1	79,492	▲2.2	136,812	▲0.6	39,291	▲3.4
平成19年度	319,456	▲0.7	58,340	3.4	223,468	▲1.1	80,158	0.8	133,186	▲2.7	37,648	▲4.2
平成20年度	337,271	5.6	61,668	5.7	235,441	5.4	90,410	12.8	133,404	0.2	40,161	6.7
平成21年度	351,058	4.1	63,186	2.5	245,007	4.1	101,376	12.1	129,891	▲2.6	42,865	6.7
平成22年度	353,025	0.6	65,371	3.5	235,071	▲4.1	91,995	▲9.3	130,132	0.2	52,583	22.7
平成23年度	348,427	▲1.3	65,994	1.0	227,669	▲3.1	85,171	▲7.4	130,675	0.4	54,764	4.1
平成23年度6月	29,819	2.3	5,498	2.2	19,345	▲3.0	6,987	▲7.1	11,364	▲0.2	4,976	29.9
7月	25,605	▲5.4	4,722	▲3.4	16,974	▲9.7	5,816	▲17.8	10,281	▲4.2	3,909	15.4
8月	29,155	8.2	5,518	3.8	18,684	5.8	6,152	1.1	11,581	8.6	4,953	24.7
9月	26,410	▲3.6	5,023	▲7.6	17,009	▲6.2	5,776	▲6.0	10,381	▲5.5	4,378	14.6
10月	26,412	0.5	4,691	▲2.3	17,741	▲2.0	6,183	▲4.8	10,637	0.1	3,980	17.4
11月	24,900	▲5.2	4,720	▲2.7	16,582	▲7.3	5,993	▲10.1	9,787	▲4.3	3,598	2.1
12月	20,122	▲7.4	3,660	▲3.7	13,737	▲6.3	5,594	▲10.7	7,489	▲1.8	2,725	▲16.7
1月	28,636	▲1.9	5,889	4.7	18,982	▲0.2	7,197	▲6.5	10,886	5.1	3,765	▲16.9
2月	29,542	▲6.3	7,592	7.9	17,526	▲2.9	6,241	▲10.3	10,353	2.7	4,424	▲31.4
3月	33,506	▲9.5	7,694	▲5.3	20,044	▲7.0	7,781	▲10.8	11,285	▲3.7	5,768	▲21.7
平成24年度4月	37,509	▲12.0	5,038	▲10.0	27,497	▲8.7	11,998	▲11.9	13,661	▲6.9	4,974	▲27.8
5月	29,424	▲7.2	5,199	▲3.5	19,893	▲4.9	6,938	▲11.4	11,897	▲0.5	4,332	▲19.7
6月	24,612	▲17.5	4,957	▲9.8	16,284	▲15.8	5,401	▲22.7	10,075	▲11.3	3,371	▲32.3
(構成比)	(100.0)		(20.1)		(66.2)		(21.9)		(40.9)		(13.7)	

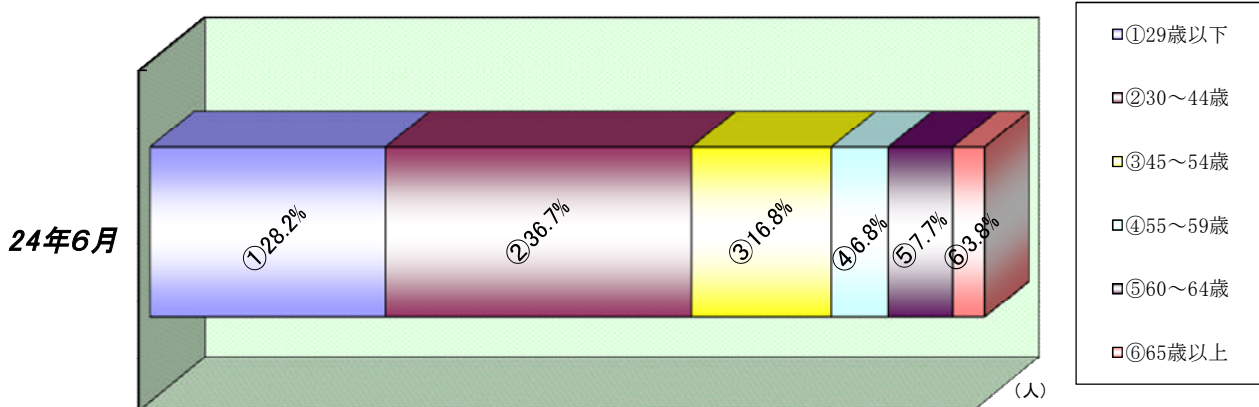
- (注) 1. 新規学卒を除きパートタイムを含む。  
2. 新規求職申込件数のうち数について、平成15年度以前は統計データがないため、「-」表示している。  
また、理由不明のものが存在するため、内訳と新規求職申込件数は必ずしも一致しない。

### 3 新規求職者の年齢別状況(パート含む常用)

(単位:人、%)

年齢	24年6月			23年6月			増減比		
	計	男	女	計	男	女	計	男	女
29歳以下	6,946	3,250	3,678	8,690	3,966	4,705	▲20.1	▲18.1	▲21.8
30～44歳	9,023	3,776	5,228	10,892	4,721	6,147	▲17.2	▲20.0	▲15.0
45～54歳	4,126	1,835	2,287	4,890	2,225	2,648	▲15.6	▲17.5	▲13.6
55～59歳	1,678	902	772	2,138	1,201	928	▲21.5	▲24.9	▲16.8
60～64歳	1,902	1,117	777	2,198	1,323	870	▲13.5	▲15.6	▲10.7
65歳以上	937	603	331	1,011	696	306	▲7.3	▲13.4	8.2
合計	24,612	11,483	13,073	29,819	14,132	15,604	▲17.5	▲18.7	▲16.2

#### 【年齢別構成比】



### 4 雇用保険被保険者数の推移

(単位:人、%)

年度・月	月末被保険者数		資格取得者数		資格喪失者数		うち事業主都合離職		資格喪失者数に対する事業主都合離職の構成比
		対前年増減比		対前年増減比		対前年増減比		対前年増減比	
平成15年度	1,201,724	0.6	271,667	2.5	261,563	0.5	40,211	▲12.9	15.4
平成16年度	1,212,112	0.9	267,642	▲1.5	253,198	▲3.2	36,937	▲8.1	14.6
平成17年度	1,219,674	0.6	270,320	1.0	258,682	2.2	36,539	▲1.1	14.1
平成18年度	1,231,646	1.0	278,735	3.1	262,157	1.3	35,548	▲2.7	13.6
平成19年度	1,265,225	2.7	288,643	3.6	253,323	▲3.4	36,811	3.6	14.5
平成20年度	1,266,407	0.1	252,614	▲12.5	243,954	▲3.7	41,563	12.9	17.0
平成21年度	1,277,908	0.9	250,929	▲0.7	233,178	▲4.4	40,126	▲3.5	17.2
平成22年度	1,300,155	1.7	273,545	9.0	242,998	4.2	32,958	▲17.9	13.6
平成23年度	1,307,494	0.6	270,934	▲1.0	255,304	5.1	29,338	▲11.0	11.5
平成23年度6月	1,314,370	0.9	21,740	▲5.2	18,139	11.5	2,179	▲0.4	12.0
7月	1,314,508	0.8	19,883	▲8.1	19,032	▲2.2	2,145	▲19.2	11.3
8月	1,315,402	0.8	19,428	1.9	18,202	9.3	2,111	24.8	11.6
9月	1,315,648	0.7	19,082	3.7	17,840	6.2	1,967	10.6	11.0
10月	1,317,508	0.9	22,151	2.0	20,786	1.0	1,948	▲8.1	9.4
11月	1,318,699	0.8	19,649	0.0	16,931	1.6	1,677	▲19.6	9.9
12月	1,318,567	0.8	17,466	▲1.0	16,056	▲3.0	1,889	▲22.0	11.8
1月	1,311,275	0.6	16,062	▲0.6	21,114	6.6	2,608	▲11.3	12.4
2月	1,310,371	0.6	17,692	7.3	17,491	12.6	2,008	▲12.6	11.5
3月	1,307,494	0.6	18,596	1.0	20,674	▲1.8	2,293	▲28.7	11.1
平成24年度4月	1,308,482	0.7	50,479	4.2	49,045	▲0.9	5,084	▲16.1	10.4
5月	1,322,289	0.9	33,903	10.3	21,141	8.0	2,033	▲17.2	9.6
6月	1,325,870	0.9	21,690	▲0.2	17,771	▲2.0	1,928	▲11.5	10.8

(注)1. 平成22年1月、船員保険の失業部門が雇用保険に統合。

2. 一般被保険者。

3. 月末被保険者数の年度分は3月末の数値。

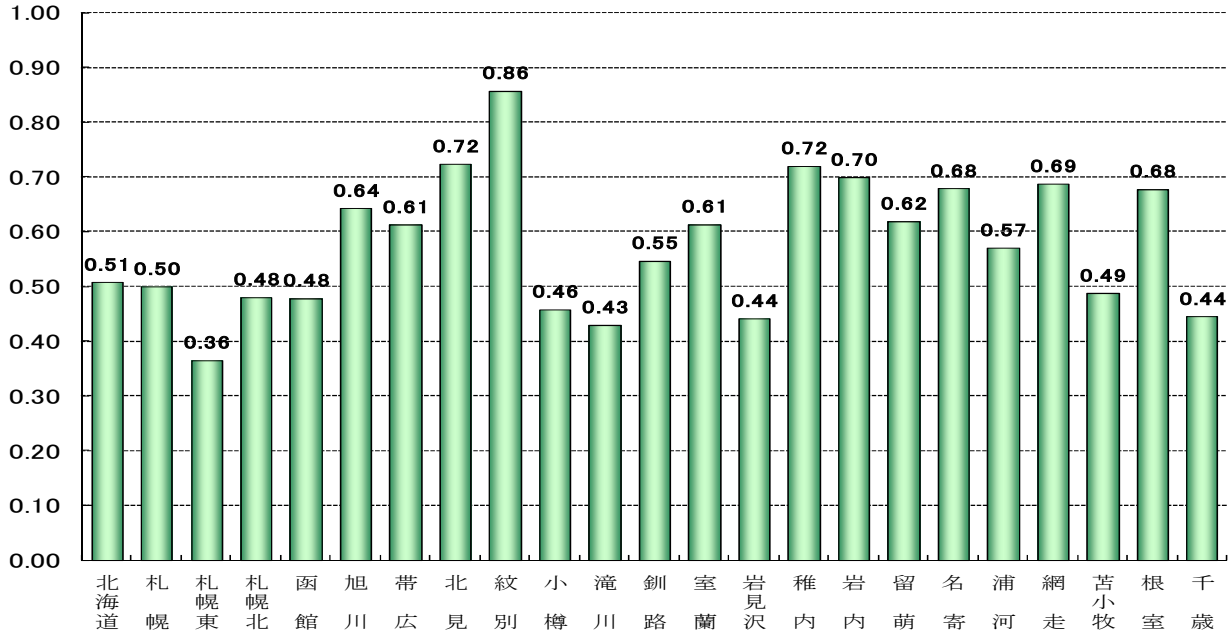
## 5 職業紹介状況(パート含む常用)

(単位:件、人、倍、%、ポイント)

区分	24年6月	23年6月	増減比(増減差)
新規求職申込件数	24,612	29,819	▲17.5
月間有効求職者数	121,323	134,120	▲9.5
新規求人数	23,066	22,640	1.9
月間有効求人数	61,589	53,634	14.8
就職件数	7,162	7,987	▲10.3
月間有効求人倍率	0.51	0.40	0.11

(倍)

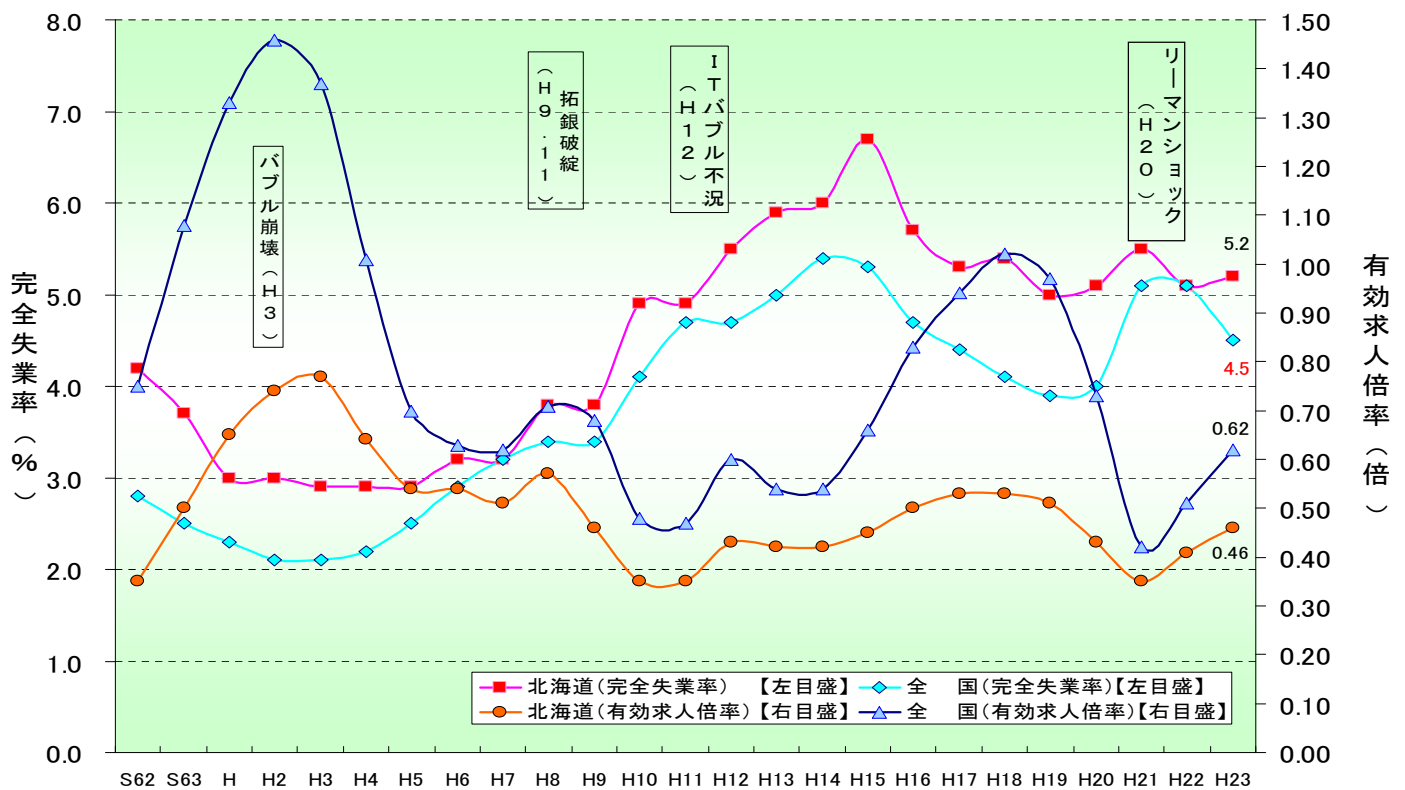
安定所別有効求人倍率



(単位: 件、人、倍、%、ポイント)

安定所	新規求職申込件数		月間有効求職者数		新規求人数		月間有効求人数		有効求人倍率	
	前年比	前年差	前年比	前年差	前年比	前年差	前年比	前年差	前年比	前年差
<b>計</b>	<b>24,612</b>	<b>▲17.5</b>	<b>121,323</b>	<b>▲9.5</b>	<b>23,066</b>	<b>1.9</b>	<b>61,589</b>	<b>14.8</b>	<b>0.51</b>	<b>0.11</b>
札幌	5,221	▲15.2	23,588	▲9.0	4,395	8.4	11,794	20.2	0.50	0.12
札幌東	3,405	▲18.3	18,653	▲7.8	2,567	14.7	6,808	26.6	0.36	0.09
札幌北	2,656	▲21.4	14,507	▲7.4	2,301	▲21.1	6,967	13.1	0.48	0.09
函館	2,190	▲22.0	10,692	▲11.3	1,932	▲9.8	5,118	4.7	0.48	0.07
旭川	1,583	▲7.8	8,057	▲10.0	2,074	12.5	5,178	22.8	0.64	0.17
帯広	1,322	▲13.3	6,239	▲9.9	1,447	▲0.6	3,823	10.7	0.61	0.11
北見	724	▲19.6	3,404	▲12.4	853	2.2	2,464	8.9	0.72	0.14
紋別	128	▲23.4	604	▲5.5	144	▲33.0	518	▲8.6	0.86	▲0.03
小樽	689	▲23.7	3,539	▲12.3	636	7.6	1,621	3.4	0.46	0.07
滝川	575	▲15.7	2,912	▲10.0	561	6.3	1,251	9.6	0.43	0.08
釧路	1,184	▲22.5	5,290	▲14.2	1,059	▲1.3	2,893	16.4	0.55	0.15
室蘭	1,019	▲18.4	4,358	▲8.8	1,037	14.5	2,675	17.4	0.61	0.13
岩見沢	358	▲44.1	2,594	▲17.8	427	▲11.2	1,144	▲8.3	0.44	0.04
稚内	185	▲24.2	926	▲9.3	255	36.4	667	33.7	0.72	0.23
岩内	233	▲3.7	1,048	▲12.7	326	35.8	733	18.6	0.70	0.18
留萌	153	▲20.7	641	▲19.9	158	▲10.2	397	▲20.4	0.62	0.00
名寄	243	▲6.2	1,098	▲8.3	293	21.6	745	22.1	0.68	0.17
浦河	196	▲14.0	1,039	▲1.3	217	▲10.0	593	1.5	0.57	0.02
網走	189	▲26.5	970	▲12.7	277	3.7	667	1.8	0.69	0.10
苫小牧	1,194	▲11.9	5,674	▲7.0	1,030	▲1.2	2,766	18.8	0.49	0.11
根室	324	3.8	1,393	▲3.8	352	5.1	945	23.9	0.68	0.15
千歳	841	▲7.4	4,097	▲10.1	725	14.9	1,822	12.1	0.44	0.08

## 6 有効求人倍率・完全失業率の推移(パート含む常用)



### 【有効求人倍率】

(単位：倍、ポイント)

区分	23年							24年					
	6月	7月	8月	9月	10月	11月	12月	1月	2月	3月	4月	5月	6月
北海道	0.40 (0.03)	0.42 (0.04)	0.45 (0.04)	0.49 (0.06)	0.49 (0.04)	0.50 (0.06)	0.49 (0.07)	0.51 (0.09)	0.54 (0.10)	0.54 (0.10)	0.49 (0.09)	0.50 (0.12)	0.51 (0.11)
全国	0.51 (0.06)	0.54 (0.09)	0.59 (0.10)	0.63 (0.11)	0.65 (0.11)	0.67 (0.12)	0.69 (0.13)	0.72 (0.13)	0.74 (0.13)	0.73 (0.13)	0.66 (0.14)	0.65 (0.15)	0.66 (0.15)

- (注) 1. 下段( )内は対前年同月差。  
2. 北海道、全国ともに常用原数値である。

### 【完全失業率】

(単位：%)

区分	23年							24年					
	6月	7月	8月	9月	10月	11月	12月	1月	2月	3月	4月	5月	6月
北海道			5.1 (5.0)			4.4 (5.1)			5.5 (5.3)			5.7 (5.9)	
全国	-	-	-	4.2	4.4	4.5	4.5	4.6	4.5	4.5	4.6	4.4	4.3
東北3県を除く	4.7	4.7	4.4	-	-	-	-	-	-	-	-	-	-

- (注) 1. 北海道分は原数値、全国分は季節調整値。  
2. ( )内は前年同期。  
3. 季節調整値は新季節指数により改訂されているため、以前の公表値とは若干異なっている。  
4. 平成23年3～8月における全国の完全失業率は、東日本大震災の影響により岩手県、宮城県及び福島県において調査の実施が困難な状況となっていることから、当該3県を除いた数値により公表している。

[資料出所：総務省統計局「労働力調査」]

## 7 新規求職・新規求人、有効求職・有効求人への推移(パート含む常用)

(単位: 件、人、倍、%、ポイント)

項目 年度・月	新規求職 申込件数	対前年 増減比	新規 求人数	対前年 増減比	新規求人倍率		月間有効 求職者数	対前年 増減比	月間有効 求人数	対前年 増減比	有効求人倍率	
					原数値	対前年 増減差					原数値	対前年 増減差
平成15年度	325,238	1.7	255,123	6.4	0.78	0.03	*114,334	▲1.5	*51,261	5.7	0.45	0.03
平成16年度	322,257	▲0.9	270,202	5.9	0.84	0.06	*110,249	▲3.6	*54,961	7.2	0.50	0.05
平成17年度	322,141	0.0	280,704	3.9	0.87	0.03	*109,964	▲0.3	*58,112	5.7	0.53	0.03
平成18年度	321,707	▲0.1	275,631	▲1.8	0.86	▲0.01	*109,350	▲0.6	*57,529	▲1.0	0.53	0.00
平成19年度	319,456	▲0.7	265,826	▲3.6	0.83	▲0.03	*108,092	▲1.2	*55,188	▲4.1	0.51	▲0.02
平成20年度	337,271	5.6	231,622	▲12.9	0.69	▲0.14	*111,848	3.5	*47,848	▲13.3	0.43	▲0.08
4月	38,238	0.1	21,522	▲5.5	0.56	▲0.04	122,466	▲0.9	55,946	▲4.5	0.46	▲0.01
5月	27,911	▲4.0	19,793	▲15.0	0.71	▲0.09	119,297	▲1.8	51,866	▲10.2	0.43	▲0.05
6月	25,783	▲0.5	20,737	▲11.4	0.80	▲0.10	114,873	▲1.2	50,484	▲10.7	0.44	▲0.05
7月	25,705	1.7	20,263	▲8.2	0.79	▲0.08	111,364	▲0.6	49,330	▲12.4	0.44	▲0.06
8月	22,797	▲4.7	18,456	▲19.2	0.81	▲0.15	106,718	▲1.3	48,163	▲14.7	0.45	▲0.07
9月	25,866	15.8	20,847	▲5.2	0.81	▲0.17	106,191	3.0	50,368	▲10.5	0.47	▲0.08
10月	27,347	3.0	19,617	▲12.5	0.72	▲0.12	107,122	3.0	48,738	▲14.4	0.45	▲0.10
11月	22,448	2.5	15,351	▲21.0	0.68	▲0.21	103,164	3.0	43,969	▲16.2	0.43	▲0.09
12月	21,777	18.0	15,558	▲5.4	0.71	▲0.18	99,497	5.7	40,960	▲11.9	0.41	▲0.08
1月	32,973	19.2	18,521	▲15.4	0.56	▲0.23	107,917	10.4	41,863	▲16.4	0.39	▲0.12
2月	30,361	7.6	18,396	▲22.9	0.61	▲0.24	115,064	11.0	44,113	▲19.8	0.38	▲0.15
3月	36,065	12.8	22,561	▲11.1	0.63	▲0.16	128,507	13.8	48,379	▲18.4	0.38	▲0.14
平成21年度	351,058	4.1	222,813	▲3.8	0.63	▲0.06	*123,557	10.5	*43,551	▲9.0	0.35	▲0.08
4月	42,515	11.2	19,634	▲8.8	0.46	▲0.10	139,962	14.3	45,274	▲19.1	0.32	▲0.14
5月	28,625	2.6	16,490	▲16.7	0.58	▲0.13	135,900	13.9	41,706	▲19.6	0.31	▲0.12
6月	29,158	13.1	18,375	▲11.4	0.63	▲0.17	133,353	16.1	42,294	▲16.2	0.32	▲0.12
7月	27,757	8.0	19,033	▲6.1	0.69	▲0.10	128,599	15.5	41,745	▲15.4	0.32	▲0.12
8月	25,233	10.7	17,586	▲4.7	0.70	▲0.11	123,365	15.6	42,153	▲12.5	0.34	▲0.11
9月	26,091	0.9	20,306	▲2.6	0.78	▲0.03	119,866	12.9	45,898	▲8.9	0.38	▲0.09
10月	27,438	0.3	18,885	▲3.7	0.69	▲0.03	118,072	10.2	45,464	▲6.7	0.39	▲0.06
11月	24,326	8.4	15,851	3.3	0.65	▲0.03	113,713	10.2	43,066	▲2.1	0.38	▲0.05
12月	22,906	5.2	13,986	▲10.1	0.61	▲0.10	109,105	9.7	37,818	▲7.7	0.35	▲0.06
1月	29,952	▲9.2	18,144	▲2.0	0.61	0.05	112,567	4.3	40,254	▲3.8	0.36	▲0.03
2月	29,160	▲4.0	20,155	9.6	0.69	0.08	117,044	1.7	45,371	2.9	0.39	0.01
3月	37,897	5.1	24,368	8.0	0.64	0.01	131,132	2.0	51,563	6.6	0.39	0.01
平成22年度	353,025	0.6	246,630	10.7	0.70	0.07	*122,055	▲1.2	*49,510	13.7	0.41	0.06
4月	41,551	▲2.3	21,192	7.9	0.51	0.05	141,260	0.9	49,700	9.8	0.35	0.03
5月	28,845	0.8	19,362	17.4	0.67	0.09	135,624	▲0.2	46,985	12.7	0.35	0.04
6月	29,162	0.0	20,947	14.0	0.72	0.09	130,413	▲2.2	47,629	12.6	0.37	0.05
7月	27,069	▲2.5	20,480	7.6	0.76	0.07	124,180	▲3.4	47,764	14.4	0.38	0.06
8月	26,945	6.8	20,255	15.2	0.75	0.05	121,267	▲1.7	49,790	18.1	0.41	0.07
9月	27,394	5.0	21,474	5.8	0.78	0.00	118,655	▲1.0	50,913	10.9	0.43	0.05
10月	26,292	▲4.2	21,577	14.3	0.82	0.13	116,209	▲1.6	51,907	14.2	0.45	0.06
11月	26,266	8.0	18,772	18.4	0.71	0.06	113,353	▲0.3	50,187	16.5	0.44	0.06
12月	21,736	▲5.1	14,940	6.8	0.69	0.08	106,502	▲2.4	44,489	17.6	0.42	0.07
1月	29,181	▲2.6	19,122	5.4	0.66	0.05	109,842	▲2.4	45,786	13.7	0.42	0.06
2月	31,544	8.2	22,558	11.9	0.72	0.03	116,662	▲0.3	50,891	12.2	0.44	0.05
3月	37,040	▲2.3	25,951	6.5	0.70	0.06	130,693	▲0.3	58,079	12.6	0.44	0.05
平成23年度	348,427	▲1.3	273,010	10.7	0.78	0.08	*121,742	▲0.3	*56,424	14.0	0.46	0.05
4月	42,616	2.6	23,215	9.5	0.54	0.03	142,013	0.5	56,170	13.0	0.40	0.05
5月	31,704	9.9	20,961	8.3	0.66	▲0.01	138,701	2.3	53,234	13.3	0.38	0.03
6月	29,819	2.3	22,640	8.1	0.76	0.04	134,120	2.8	53,634	12.6	0.40	0.03
7月	25,605	▲5.4	21,612	5.5	0.84	0.08	125,576	1.1	52,675	10.3	0.42	0.04
8月	29,155	8.2	22,897	13.0	0.79	0.04	123,333	1.7	55,755	12.0	0.45	0.04
9月	26,410	▲3.6	24,277	13.1	0.92	0.14	119,774	0.9	58,656	15.2	0.49	0.06
10月	26,412	0.5	22,115	2.5	0.84	0.02	117,210	0.9	57,970	11.7	0.49	0.04
11月	24,900	▲5.2	20,758	10.6	0.83	0.12	111,581	▲1.6	56,174	11.9	0.50	0.06
12月	20,122	▲7.4	17,520	17.3	0.87	0.18	104,299	▲2.1	50,645	13.8	0.49	0.07
1月	28,636	▲1.9	23,856	24.8	0.83	0.17	107,377	▲2.2	54,995	20.1	0.51	0.09
2月	29,542	▲6.3	25,699	13.9	0.87	0.15	113,158	▲3.0	60,908	19.7	0.54	0.10
3月	33,506	▲9.5	27,460	5.8	0.82	0.12	123,762	▲5.3	66,269	14.1	0.54	0.10
平成24年度												
4月	37,509	▲12.0	25,819	11.2	0.69	0.15	131,093	▲7.7	64,681	15.2	0.49	0.09
5月	29,424	▲7.2	24,821	18.4	0.84	0.18	129,039	▲7.0	63,991	20.2	0.50	0.12
6月	24,612	▲17.5	23,066	1.9	0.94	0.18	121,323	▲9.5	61,589	14.8	0.51	0.11

(注) \*印の数値は年度の平均値。