

平成24年8月の雇用失業情勢について

『 道内の雇用情勢は、先行き不透明ではあるが、
持ち直しの動きを続けている 』

概要 (新規学卒を除きパートタイムを含む常用)

平成24年8月の有効求人倍率は、0.56倍(前年同月0.45倍)と、前年同月を0.11ポイント上回った。

求人

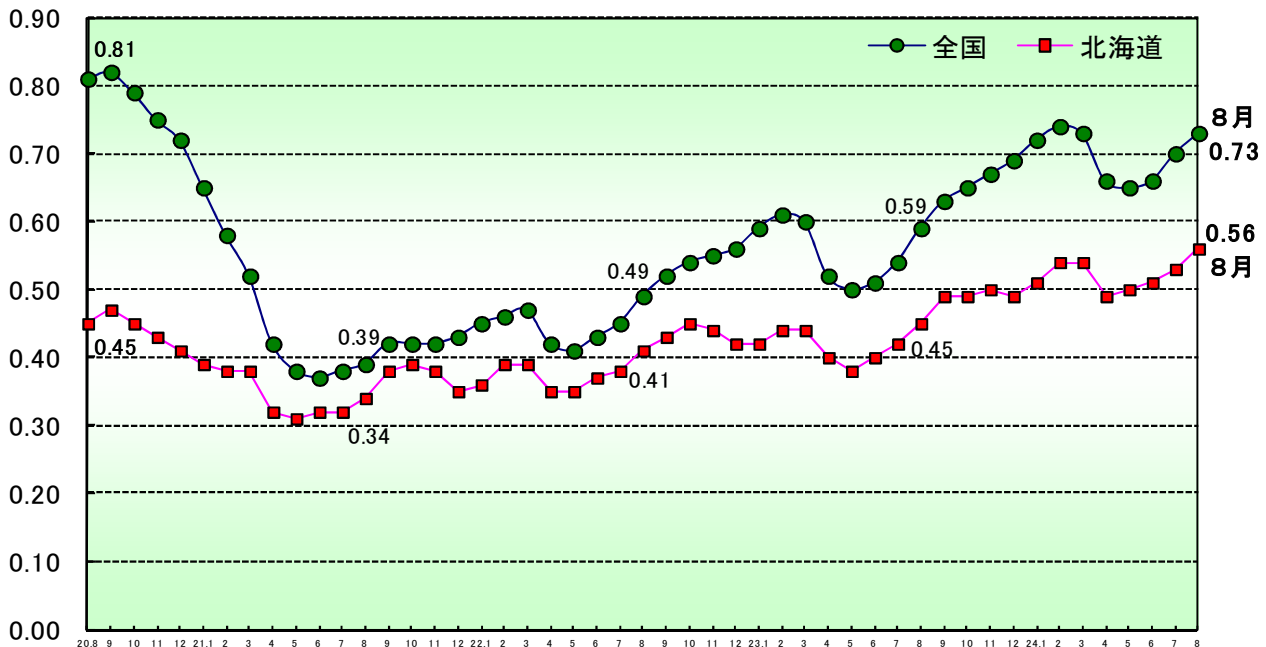
- ・新規求人数は7.3%増加し、31ヶ月連続で前年同月を上回った。
- ・月間有効求人数は11.5%増加し、31ヶ月連続で前年同月を上回った。
- ・新規求人数に占めるパート求人の割合は30.2%(前年同月比1.1ポイント上昇)。

求職

- ・新規求職申込件数は18.2%減少し、10ヶ月連続で前年同月を下回った。
- ・月間有効求職者数は9.7%減少し、10ヶ月連続で前年同月を下回った。
- ・雇用保険資格喪失者数のうち事業主都合離職が27.9%減少し、11ヶ月連続で減少となった。

有効求人倍率の推移

(倍)



(問い合わせ先)

厚生労働省北海道労働局 職業安定部職業安定課 地方労働市場情報官

TEL 011-709-2311(内線 3672)

URL <http://hokkaido-roudoukyoku.jsite.mhlw.go.jp/>

主たる産業の新規求人の概要（平成24年8月の求人数）

求人増加の主な産業

- ・ **宿泊業、飲食サービス業（2,160人 +30.4% +503人）**
宿泊業（求人数753人、+34.7%）及び飲食店（求人数1,208人、+16.5%）ともに大きく増加したうえに、持ち帰り・配達飲食サービス業（求人数199人、+226.2%）でも大幅に増加したため、全体としては2か月連続の増加となった。
なお、パート求人の割合が前年同月差で5.5P上昇して、58.9%になった。
- ・ **建設業（1,816人 +18.5% +283人）**
関東方面での土木工事や東北地方の復興工事などに関わる求人が49件、180人あったほか、道内各地でも技術者や作業員の募集があり、4か月連続で増加した。
- ・ **医療、福祉（5,604人 +5.0% +268人）**
医療業（求人数2,544人、+6.5%）は、看護師などの慢性的な人手不足のため増加し、社会保険・社会福祉・介護事業（求人数3,028人、+3.5%）においても、介護員などの欠員補充に加え施設の新増設などにより増加したことから、全体としては10か月連続で増加となった。
- ・ **製造業（1,797人 +12.6% +201人）**
製造業で求人数最大の食料品が大きく増えた（求人数1,129人、+30.2%）ほか、絶対数は少ないものの窯業・土石製品製造業と金属製品製造業でも増えたため、輸送用機械器具製造業では減ったものの、全体としては3か月振りで増加となった。
- ・ **運輸業、郵便業（1,330人 +17.2% +195人）**
道路旅客運送業（求人数489人、+1.7%）で微増したほか、道路貨物運送業（求人数729人、+23.4%）でも増加したことから、全体としては10か月連続で増加となった。
- ・ **サービス業（3,401人 +2.4% +79人）**
職業紹介・労働者派遣業（求人数892人、▲24.9%）は大きく減少したが、その他の事業サービス業（求人数2,051人、+17.3%）で大きく増加したため、全体としては17か月連続で増加となった。
- ・ **卸売業、小売業（3,879人 +1.5% +56人）**
卸売業（求人数745人、▲2.1%）は微減したものの、絶対数の大きい小売業（求人数3,134人、+2.4%）で微増したことから、全体としては2か月連続で増加となった。

求人減少の主な産業

- ・ **情報通信業（655人 ▲12.6% ▲94人）**
ソフトウェア業で大きく増加した（求人数322人、+25.3%）ほか、通信業でも増加したものの、情報処理・提供サービス業などで大きく減少した為、全体としては2か月振りに減少となった。

※括弧内は左から新規求人数、前年同月比、前年同月差。

1 新規求人数の状況(パート含む常用)

(単位: 人、%、ポイント)

産業	24年8月	23年8月	増減差	増減比
A,B 農,林,漁業	292	316	▲24	▲7.6
D 建設業	1,816	1,533	283	18.5
E 製造業	1,797	1,596	201	12.6
食料品製造業	1,129	867	262	30.2
窯業・土石製品製造業	51	33	18	54.5
金属製品製造業	103	47	56	119.1
はん用・生産用・業務用・電気機械器具製造業	95	129	▲34	▲26.4
輸送用機械器具製造業	70	133	▲63	▲47.4
その他の製造業	349	387	▲38	▲9.8
G 情報通信業	655	749	▲94	▲12.6
H 運輸業,郵便業	1,330	1,135	195	17.2
I 卸売業,小売業	3,879	3,823	56	1.5
M 宿泊業,飲食サービス業	2,160	1,657	503	30.4
P 医療,福祉	5,604	5,336	268	5.0
R サービス業(他に分類されないもの)	3,401	3,322	79	2.4
その他	3,640	3,430	210	6.1
合計	24,574	22,897	1,677	7.3
新規求人に占めるパートの割合	30.2	29.1	1.1	

(注)1. 新規学卒を除きパートタイムを含む。

2. 平成19年11月改定の「日本標準産業分類」に基づく区分により表章。

(単位: 人、%)

年度・月	新規求人数		うち常用求人数		うちパート求人数		新規求人に占める パート求人数の割合
	対前年増減比		対前年増減比		対前年増減比		
平成15年度	255,123	6.4	180,066	5.1	75,057	9.7	29.4
平成16年度	270,202	5.9	188,923	4.9	81,279	8.3	30.1
平成17年度	280,704	3.9	196,190	3.8	84,514	4.0	30.1
平成18年度	275,631	▲1.8	194,397	▲0.9	81,234	▲3.9	29.5
平成19年度	265,826	▲3.6	187,650	▲3.5	78,176	▲3.8	29.4
平成20年度	231,622	▲12.9	160,502	▲14.5	71,120	▲9.0	30.7
平成21年度	222,813	▲3.8	154,279	▲3.9	68,534	▲3.6	30.8
平成22年度	246,630	10.7	171,638	11.3	74,992	9.4	30.4
平成23年度	273,010	10.7	193,586	12.8	79,424	5.9	29.1
平成23年度8月	22,897	13.0	16,234	17.4	6,663	3.7	29.1
9月	24,277	13.1	17,422	15.6	6,855	7.0	28.2
10月	22,115	2.5	15,457	2.4	6,658	2.6	30.1
11月	20,758	10.6	14,731	15.4	6,027	0.3	29.0
12月	17,520	17.3	12,585	16.9	4,935	18.3	28.2
1月	23,856	24.8	16,698	23.7	7,158	27.3	30.0
2月	25,699	13.9	17,958	15.1	7,741	11.2	30.1
3月	27,460	5.8	18,846	4.4	8,614	9.1	31.4
平成24年度4月	25,819	11.2	18,170	9.0	7,649	16.9	29.6
5月	24,821	18.4	17,642	16.9	7,179	22.4	28.9
6月	23,066	1.9	16,259	▲0.8	6,807	8.9	29.5
7月	24,433	13.1	17,296	11.6	7,137	16.8	29.2
8月	24,574	7.3	17,159	5.7	7,415	11.3	30.2

(注) 新規学卒を除きパートタイムを含む。

2 新規求職者の状況(パート含む常用)

(単位: 件、人、%)

年度・月	新規求職申込件数		在職者		離職者		うち自己都合離職		無業者	
	対前年増減比		対前年増減比		対前年増減比		対前年増減比		対前年増減比	
平成15年度	325,238	1.7	-	-	-	-	-	-	-	-
平成16年度	322,257	▲0.9	48,500	-	230,088	-	83,368	-	136,720	-
平成17年度	322,141	0.0	52,870	9.0	228,584	▲0.7	81,269	▲2.5	137,621	0.7
平成18年度	321,707	▲0.1	56,408	6.7	226,008	▲1.1	79,492	▲2.2	136,812	▲0.6
平成19年度	319,456	▲0.7	58,340	3.4	223,468	▲1.1	80,158	0.8	133,186	▲2.7
平成20年度	337,271	5.6	61,668	5.7	235,441	5.4	90,410	12.8	133,404	0.2
平成21年度	351,058	4.1	63,186	2.5	245,007	4.1	101,376	12.1	129,891	▲2.6
平成22年度	353,025	0.6	65,371	3.5	235,071	▲4.1	91,995	▲9.3	130,132	0.2
平成23年度	348,427	▲1.3	65,994	1.0	227,669	▲3.1	85,171	▲7.4	130,675	0.4
平成23年度8月	29,155	8.2	5,518	3.8	18,684	5.8	6,152	1.1	11,581	8.6
9月	26,410	▲3.6	5,023	▲7.6	17,009	▲6.2	5,776	▲6.0	10,381	▲5.5
10月	26,412	0.5	4,691	▲2.3	17,741	▲2.0	6,183	▲4.8	10,637	0.1
11月	24,900	▲5.2	4,720	▲2.7	16,582	▲7.3	5,993	▲10.1	9,787	▲4.3
12月	20,122	▲7.4	3,660	▲3.7	13,737	▲6.3	5,594	▲10.7	7,489	▲1.8
1月	28,636	▲1.9	5,889	4.7	18,982	▲0.2	7,197	▲6.5	10,886	5.1
2月	29,542	▲6.3	7,592	7.9	17,526	▲2.9	6,241	▲10.3	10,353	2.7
3月	33,506	▲9.5	7,694	▲5.3	20,044	▲7.0	7,781	▲10.8	11,285	▲3.7
平成24年度4月	37,509	▲12.0	5,038	▲10.0	27,497	▲8.7	11,998	▲11.9	13,661	▲6.9
5月	29,424	▲7.2	5,199	▲3.5	19,893	▲4.9	6,938	▲11.4	11,897	▲0.5
6月	24,612	▲17.5	4,957	▲9.8	16,284	▲15.8	5,401	▲22.7	10,075	▲11.3
7月	23,639	▲7.7	4,614	▲2.3	15,853	▲6.6	5,117	▲12.0	9,981	▲2.9
8月	23,848	▲18.2	4,979	▲9.8	15,297	▲18.1	4,550	▲26.0	9,980	▲13.8
(構成比)	(100.0)		(20.9)		(64.1)		(19.1)		(41.8)	

(注)1. 新規学卒を除きパートタイムを含む。

2. 新規求職申込件数のうち数について、平成15年度以前は統計データがないため、「-」表示している。

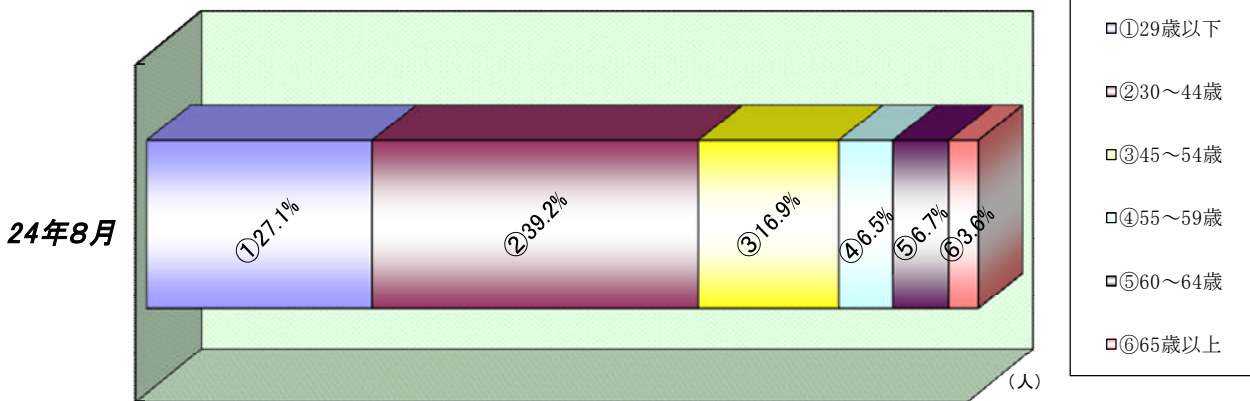
また、理由不明のものが存在するため、内訳と新規求職申込件数は必ずしも一致しない。

3 新規求職者の年齢別状況(パート含む常用)

(単位:人、%)

年齢	24年8月			23年8月			増減比		
	計	男	女	計	男	女	計	男	女
29歳以下	6,466	2,800	3,651	8,157	3,699	4,439	▲ 20.7	▲ 24.3	▲ 17.8
30～44歳	9,356	3,600	5,740	11,179	4,481	6,668	▲ 16.3	▲ 19.7	▲ 13.9
45～54歳	4,023	1,664	2,357	4,841	2,049	2,778	▲ 16.9	▲ 18.8	▲ 15.2
55～59歳	1,553	813	739	2,048	1,067	972	▲ 24.2	▲ 23.8	▲ 24.0
60～64歳	1,599	927	667	2,067	1,246	813	▲ 22.6	▲ 25.6	▲ 18.0
65歳以上	851	572	276	863	596	264	▲ 1.4	▲ 4.0	4.5
合計	23,848	10,376	13,430	29,155	13,138	15,934	▲ 18.2	▲ 21.0	▲ 15.7

【年齢別構成比】



4 雇用保険被保険者数の推移

(単位:人、%)

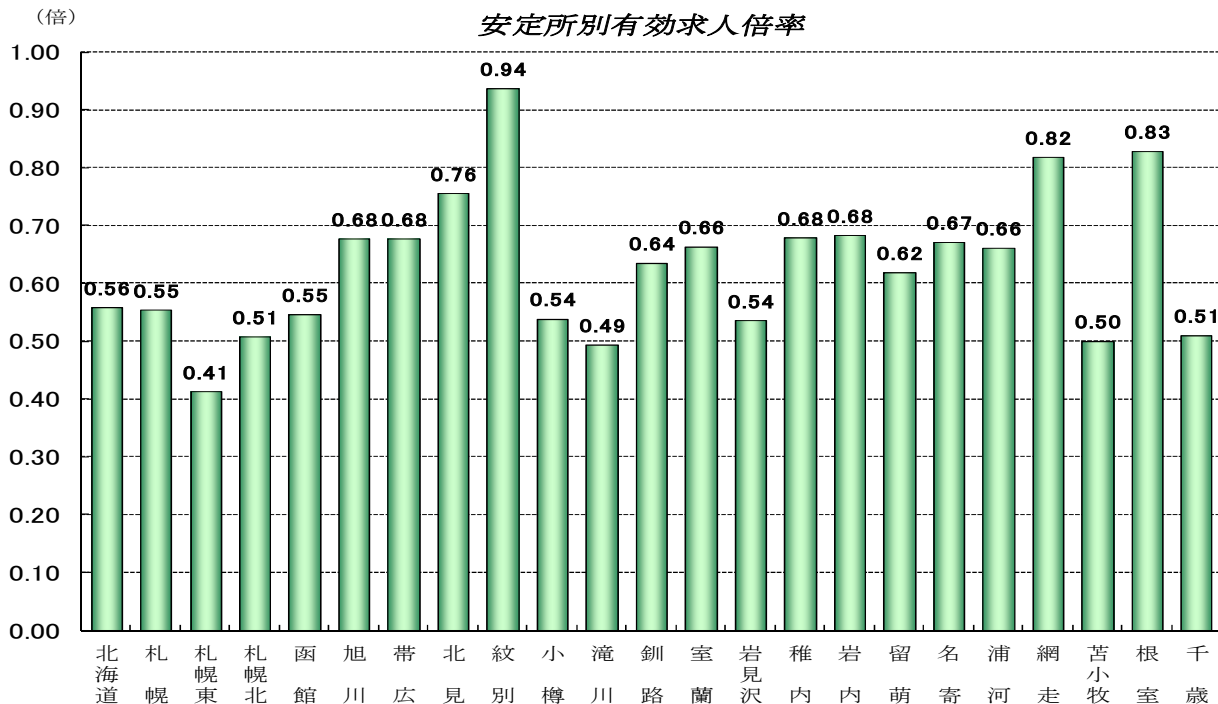
年度・月	月末被保険者数		資格取得者数		資格喪失者数		うち事業主都合離職		資格喪失者数に対する事業主都合離職の構成比
		対前年増減比		対前年増減比		対前年増減比		対前年増減比	
平成15年度	1,201,724	0.6	271,667	2.5	261,563	0.5	40,211	▲12.9	15.4
平成16年度	1,212,112	0.9	267,642	▲1.5	253,198	▲3.2	36,937	▲8.1	14.6
平成17年度	1,219,674	0.6	270,320	1.0	258,682	2.2	36,539	▲1.1	14.1
平成18年度	1,231,646	1.0	278,735	3.1	262,157	1.3	35,548	▲2.7	13.6
平成19年度	1,265,225	2.7	288,643	3.6	253,323	▲3.4	36,811	3.6	14.5
平成20年度	1,266,407	0.1	252,614	▲12.5	243,954	▲3.7	41,563	12.9	17.0
平成21年度	1,277,908	0.9	250,929	▲0.7	233,178	▲4.4	40,126	▲3.5	17.2
平成22年度	1,300,155	1.7	273,545	9.0	242,998	4.2	32,958	▲17.9	13.6
平成23年度	1,307,494	0.6	270,934	▲1.0	255,304	5.1	29,338	▲11.0	11.5
平成23年度8月	1,315,402	0.8	19,428	1.9	18,202	9.3	2,111	24.8	11.6
9月	1,315,648	0.7	19,082	3.7	17,840	6.2	1,967	10.6	11.0
10月	1,317,508	0.9	22,151	2.0	20,786	1.0	1,948	▲8.1	9.4
11月	1,318,699	0.8	19,649	0.0	16,931	1.6	1,677	▲19.6	9.9
12月	1,318,567	0.8	17,466	▲1.0	16,056	▲3.0	1,889	▲22.0	11.8
1月	1,311,275	0.6	16,062	▲0.6	21,114	6.6	2,608	▲11.3	12.4
2月	1,310,371	0.6	17,692	7.3	17,491	12.6	2,008	▲12.6	11.5
3月	1,307,494	0.6	18,596	1.0	20,674	▲1.8	2,293	▲28.7	11.1
平成24年度4月	1,308,482	0.7	50,479	4.2	49,045	▲0.9	5,084	▲16.1	10.4
5月	1,322,289	0.9	33,903	10.3	21,141	8.0	2,033	▲17.2	9.6
6月	1,325,870	0.9	21,690	▲0.2	17,771	▲2.0	1,928	▲11.5	10.8
7月	1,326,197	0.9	21,411	7.7	20,479	7.6	1,989	▲7.3	9.7
8月	1,325,728	0.8	19,141	▲1.5	18,925	4.0	1,521	▲27.9	8.0

- (注) 1. 平成22年1月、船員保険の失業部門が雇用保険に統合。
 2. 一般被保険者。
 3. 月末被保険者数の年度分は3月末の数値。

5 職業紹介状況(パート含む常用)

(単位:件、人、倍、%、ポイント)

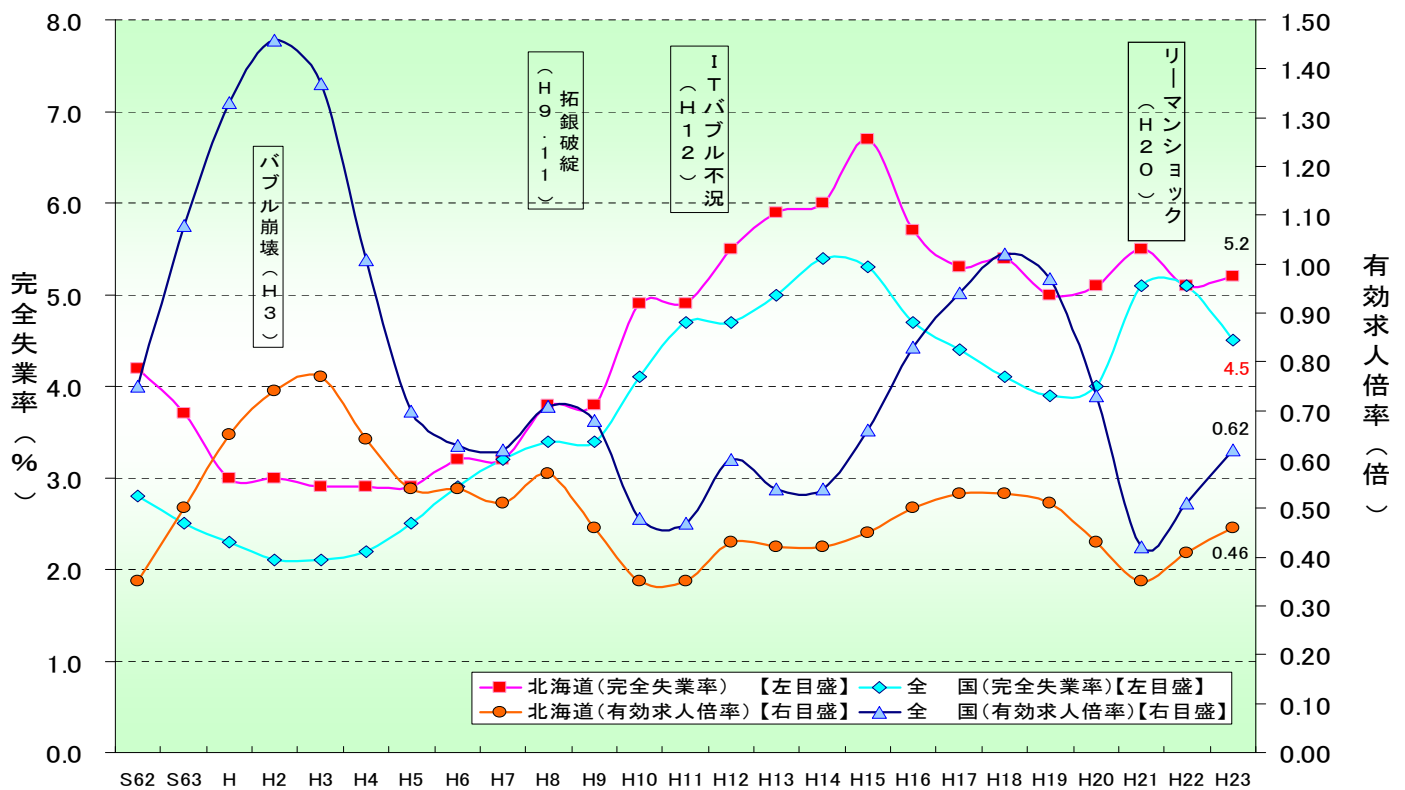
区分	24年8月	23年8月	増減比(増減差)
新規求職申込件数	23,848	29,155	▲18.2
月間有効求職者数	111,348	123,333	▲9.7
新規求人数	24,574	22,897	7.3
月間有効求人数	62,185	55,755	11.5
就職件数	5,874	6,536	▲10.1
月間有効求人倍率	0.56	0.45	0.11



(単位: 件、人、倍、%、ポイント)

安定所	新規求職申込件数		月間有効求職者数		新規求人数		月間有効求人数		有効求人倍率	
	前年比	前年差	前年比	前年差	前年比	前年差	前年比	前年差	前年比	前年差
計	23,848	▲18.2	111,348	▲9.7	24,574	7.3	62,185	11.5	0.56	0.11
札幌	4,899	▲15.8	21,921	▲8.1	4,713	11.7	12,138	19.0	0.55	0.12
札幌東	3,269	▲24.0	17,253	▲10.6	2,846	18.9	7,114	25.2	0.41	0.12
札幌北	2,628	▲19.7	13,368	▲9.1	2,856	4.8	6,787	7.1	0.51	0.08
函館	2,127	▲19.2	9,862	▲8.8	2,030	10.1	5,389	10.2	0.55	0.10
旭川	1,599	▲9.0	7,440	▲9.8	1,939	3.8	5,039	11.0	0.68	0.13
帯広	1,200	▲18.5	5,524	▲11.2	1,508	5.5	3,742	2.0	0.68	0.09
北見	760	▲9.3	3,152	▲8.4	948	▲0.9	2,380	5.2	0.76	0.10
紋別	122	▲0.8	528	▲7.4	206	7.9	495	▲2.8	0.94	0.05
小樽	716	▲21.0	3,196	▲13.1	735	▲4.9	1,723	0.8	0.54	0.08
滝川	538	▲21.0	2,640	▲9.7	467	20.1	1,304	15.8	0.49	0.11
釧路	1,162	▲15.2	4,815	▲13.8	1,281	▲4.2	3,062	12.1	0.64	0.15
室蘭	1,069	▲13.4	4,115	▲9.9	1,080	15.1	2,733	14.0	0.66	0.14
岩見沢	328	▲47.8	2,221	▲21.8	478	▲7.4	1,189	▲6.4	0.54	0.09
稚内	210	6.6	882	▲2.8	176	▲12.4	599	12.0	0.68	0.09
岩内	250	▲3.5	985	▲6.4	208	▲17.5	673	2.3	0.68	0.05
留萌	167	7.1	620	▲2.7	129	▲13.4	384	▲17.6	0.62	0.11
名寄	204	▲12.4	1,047	▲2.6	275	4.2	703	7.3	0.67	0.06
浦河	218	▲12.8	946	▲2.7	214	4.4	626	16.1	0.66	0.11
網走	171	▲15.8	814	▲18.8	271	24.9	666	5.7	0.82	0.19
苫小牧	1,192	▲20.5	5,087	▲8.3	1,107	9.6	2,546	7.9	0.50	0.07
根室	266	▲19.6	1,180	▲5.8	400	31.1	978	31.8	0.83	0.24
千歳	753	▲23.9	3,752	▲9.7	707	▲0.8	1,915	4.0	0.51	0.07

6 有効求人倍率・完全失業率の推移(パート含む常用)



S62 S63 H H2 H3 H4 H5 H6 H7 H8 H9 H10 H11 H12 H13 H14 H15 H16 H17 H18 H19 H20 H21 H22 H23
 (注) 1. 完全失業率は年平均、有効求人倍率は年度の数値である。
 2. 平成23年の全国の完全失業率は、東日本大震災の影響により調査の実施が困難な状況となっていることから、岩手県、宮城県及び福島県を除いた結果によって集計している。

【有効求人倍率】

(単位：倍、ポイント)

区分	23年					24年							
	8月	9月	10月	11月	12月	1月	2月	3月	4月	5月	6月	7月	8月
北海道	0.45 (0.04)	0.49 (0.06)	0.49 (0.04)	0.50 (0.06)	0.49 (0.07)	0.51 (0.09)	0.54 (0.10)	0.54 (0.10)	0.49 (0.09)	0.50 (0.12)	0.51 (0.11)	0.53 (0.11)	0.56 (0.11)
全国	0.59 (0.10)	0.63 (0.11)	0.65 (0.11)	0.67 (0.12)	0.69 (0.13)	0.72 (0.13)	0.74 (0.13)	0.73 (0.13)	0.66 (0.14)	0.65 (0.15)	0.66 (0.15)	0.70 (0.16)	0.73 (0.14)

(注) 1. 下段()内は対前年同月差。
 2. 北海道、全国ともに常用原数値である。

【完全失業率】

(単位：%)

区分	23年					24年							
	8月	9月	10月	11月	12月	1月	2月	3月	4月	5月	6月	7月	8月
北海道	5.1 (5.0)			4.4 (5.1)			5.5 (5.3)			5.7 (5.9)			
全国	-	4.2	4.4	4.5	4.5	4.6	4.5	4.5	4.6	4.4	4.3	4.3	4.2
東北3県を除く	4.4	-	-	-	-	-	-	-	-	-	-	-	-

(注) 1. 北海道分は原数値、全国分は季節調整値。
 2. ()内は前年同期。
 3. 季節調整値は新季節指数により改訂されているため、以前の公表値とは若干異なっている。
 4. 平成23年3～8月における全国の完全失業率は、東日本大震災の影響により岩手県、宮城県及び福島県において調査の実施が困難な状況となっていることから、当該3県を除いた数値により公表している。

[資料出所：総務省統計局「労働力調査」]

7 新規求職・新規求人、有効求職・有効求人への推移(パート含む常用)

(単位: 件、人、倍、%、ポイント)

項目 年度・月	新規求職 申込件数	対前年 増減比	新規 求人数	対前年 増減比	新規求人倍率		月間有効 求職者数	対前年 増減比	月間有効 求人数	対前年 増減比	有効求人倍率	
					原数値	増減差					原数値	増減差
平成15年度	325,238	1.7	255,123	6.4	0.78	0.03	*114,334	▲1.5	*51,261	5.7	0.45	0.03
平成16年度	322,257	▲0.9	270,202	5.9	0.84	0.06	*110,249	▲3.6	*54,961	7.2	0.50	0.05
平成17年度	322,141	0.0	280,704	3.9	0.87	0.03	*109,964	▲0.3	*58,112	5.7	0.53	0.03
平成18年度	321,707	▲0.1	275,631	▲1.8	0.86	▲0.01	*109,350	▲0.6	*57,529	▲1.0	0.53	0.00
平成19年度	319,456	▲0.7	265,826	▲3.6	0.83	▲0.03	*108,092	▲1.2	*55,188	▲4.1	0.51	▲0.02
平成20年度	337,271	5.6	231,622	▲12.9	0.69	▲0.14	*111,848	3.5	*47,848	▲13.3	0.43	▲0.08
4月	38,238	0.1	21,522	▲5.5	0.56	▲0.04	122,466	▲0.9	55,946	▲4.5	0.46	▲0.01
5月	27,911	▲4.0	19,793	▲15.0	0.71	▲0.09	119,297	▲1.8	51,866	▲10.2	0.43	▲0.05
6月	25,783	▲0.5	20,737	▲11.4	0.80	▲0.10	114,873	▲1.2	50,484	▲10.7	0.44	▲0.05
7月	25,705	1.7	20,263	▲8.2	0.79	▲0.08	111,364	▲0.6	49,330	▲12.4	0.44	▲0.06
8月	22,797	▲4.7	18,456	▲19.2	0.81	▲0.15	106,718	▲1.3	48,163	▲14.7	0.45	▲0.07
9月	25,866	15.8	20,847	▲5.2	0.81	▲0.17	106,191	3.0	50,368	▲10.5	0.47	▲0.08
10月	27,347	3.0	19,617	▲12.5	0.72	▲0.12	107,122	3.0	48,738	▲14.4	0.45	▲0.10
11月	22,448	2.5	15,351	▲21.0	0.68	▲0.21	103,164	3.0	43,969	▲16.2	0.43	▲0.09
12月	21,777	18.0	15,558	▲5.4	0.71	▲0.18	99,497	5.7	40,960	▲11.9	0.41	▲0.08
1月	32,973	19.2	18,521	▲15.4	0.56	▲0.23	107,917	10.4	41,863	▲16.4	0.39	▲0.12
2月	30,361	7.6	18,396	▲22.9	0.61	▲0.24	115,064	11.0	44,113	▲19.8	0.38	▲0.15
3月	36,065	12.8	22,561	▲11.1	0.63	▲0.16	128,507	13.8	48,379	▲18.4	0.38	▲0.14
平成21年度	351,058	4.1	222,813	▲3.8	0.63	▲0.06	*123,557	10.5	*43,551	▲9.0	0.35	▲0.08
4月	42,515	11.2	19,634	▲8.8	0.46	▲0.10	139,962	14.3	45,274	▲19.1	0.32	▲0.14
5月	28,625	2.6	16,490	▲16.7	0.58	▲0.13	135,900	13.9	41,706	▲19.6	0.31	▲0.12
6月	29,158	13.1	18,375	▲11.4	0.63	▲0.17	133,353	16.1	42,294	▲16.2	0.32	▲0.12
7月	27,757	8.0	19,033	▲6.1	0.69	▲0.10	128,599	15.5	41,745	▲15.4	0.32	▲0.12
8月	25,233	10.7	17,586	▲4.7	0.70	▲0.11	123,365	15.6	42,153	▲12.5	0.34	▲0.11
9月	26,091	0.9	20,306	▲2.6	0.78	▲0.03	119,866	12.9	45,898	▲8.9	0.38	▲0.09
10月	27,438	0.3	18,885	▲3.7	0.69	▲0.03	118,072	10.2	45,464	▲6.7	0.39	▲0.06
11月	24,326	8.4	15,851	3.3	0.65	▲0.03	113,713	10.2	43,066	▲2.1	0.38	▲0.05
12月	22,906	5.2	13,986	▲10.1	0.61	▲0.10	109,105	9.7	37,818	▲7.7	0.35	▲0.06
1月	29,952	▲9.2	18,144	▲2.0	0.61	0.05	112,567	4.3	40,254	▲3.8	0.36	▲0.03
2月	29,160	▲4.0	20,155	9.6	0.69	0.08	117,044	1.7	45,371	2.9	0.39	0.01
3月	37,897	5.1	24,368	8.0	0.64	0.01	131,132	2.0	51,563	6.6	0.39	0.01
平成22年度	353,025	0.6	246,630	10.7	0.70	0.07	*122,055	▲1.2	*49,510	13.7	0.41	0.06
4月	41,551	▲2.3	21,192	7.9	0.51	0.05	141,260	0.9	49,700	9.8	0.35	0.03
5月	28,845	0.8	19,362	17.4	0.67	0.09	135,624	▲0.2	46,985	12.7	0.35	0.04
6月	29,162	0.0	20,947	14.0	0.72	0.09	130,413	▲2.2	47,629	12.6	0.37	0.05
7月	27,069	▲2.5	20,480	7.6	0.76	0.07	124,180	▲3.4	47,764	14.4	0.38	0.06
8月	26,945	6.8	20,255	15.2	0.75	0.05	121,267	▲1.7	49,790	18.1	0.41	0.07
9月	27,394	5.0	21,474	5.8	0.78	0.00	118,655	▲1.0	50,913	10.9	0.43	0.05
10月	26,292	▲4.2	21,577	14.3	0.82	0.13	116,209	▲1.6	51,907	14.2	0.45	0.06
11月	26,266	8.0	18,772	18.4	0.71	0.06	113,353	▲0.3	50,187	16.5	0.44	0.06
12月	21,736	▲5.1	14,940	6.8	0.69	0.08	106,502	▲2.4	44,489	17.6	0.42	0.07
1月	29,181	▲2.6	19,122	5.4	0.66	0.05	109,842	▲2.4	45,786	13.7	0.42	0.06
2月	31,544	8.2	22,558	11.9	0.72	0.03	116,662	▲0.3	50,891	12.2	0.44	0.05
3月	37,040	▲2.3	25,951	6.5	0.70	0.06	130,693	▲0.3	58,079	12.6	0.44	0.05
平成23年度	348,427	▲1.3	273,010	10.7	0.78	0.08	*121,742	▲0.3	*56,424	14.0	0.46	0.05
4月	42,616	2.6	23,215	9.5	0.54	0.03	142,013	0.5	56,170	13.0	0.40	0.05
5月	31,704	9.9	20,961	8.3	0.66	▲0.01	138,701	2.3	53,234	13.3	0.38	0.03
6月	29,819	2.3	22,640	8.1	0.76	0.04	134,120	2.8	53,634	12.6	0.40	0.03
7月	25,605	▲5.4	21,612	5.5	0.84	0.08	125,576	1.1	52,675	10.3	0.42	0.04
8月	29,155	8.2	22,897	13.0	0.79	0.04	123,333	1.7	55,755	12.0	0.45	0.04
9月	26,410	▲3.6	24,277	13.1	0.92	0.14	119,774	0.9	58,656	15.2	0.49	0.06
10月	26,412	0.5	22,115	2.5	0.84	0.02	117,210	0.9	57,970	11.7	0.49	0.04
11月	24,900	▲5.2	20,758	10.6	0.83	0.12	111,581	▲1.6	56,174	11.9	0.50	0.06
12月	20,122	▲7.4	17,520	17.3	0.87	0.18	104,299	▲2.1	50,645	13.8	0.49	0.07
1月	28,636	▲1.9	23,856	24.8	0.83	0.17	107,377	▲2.2	54,995	20.1	0.51	0.09
2月	29,542	▲6.3	25,699	13.9	0.87	0.15	113,158	▲3.0	60,908	19.7	0.54	0.10
3月	33,506	▲9.5	27,460	5.8	0.82	0.12	123,762	▲5.3	66,269	14.1	0.54	0.10
平成24年度												
4月	37,509	▲12.0	25,819	11.2	0.69	0.15	131,093	▲7.7	64,681	15.2	0.49	0.09
5月	29,424	▲7.2	24,821	18.4	0.84	0.18	129,039	▲7.0	63,991	20.2	0.50	0.12
6月	24,612	▲17.5	23,066	1.9	0.94	0.18	121,323	▲9.5	61,589	14.8	0.51	0.11
7月	23,639	▲7.7	24,433	13.1	1.03	0.19	115,220	▲8.2	61,195	16.2	0.53	0.11
8月	23,848	▲18.2	24,574	7.3	1.03	0.24	111,348	▲9.7	62,185	11.5	0.56	0.11

(注) *印の数値は年度の平均値。