

平成24年11月の雇用失業情勢について

『 道内の雇用情勢は、先行き不透明ではあるが、
持ち直しの動きを続けている 』

概要（新規学卒を除きパートタイムを含む常用）

平成24年11月の有効求人倍率は、0.61倍（前年同月0.50倍）と、前年同月を0.11ポイント上回った。

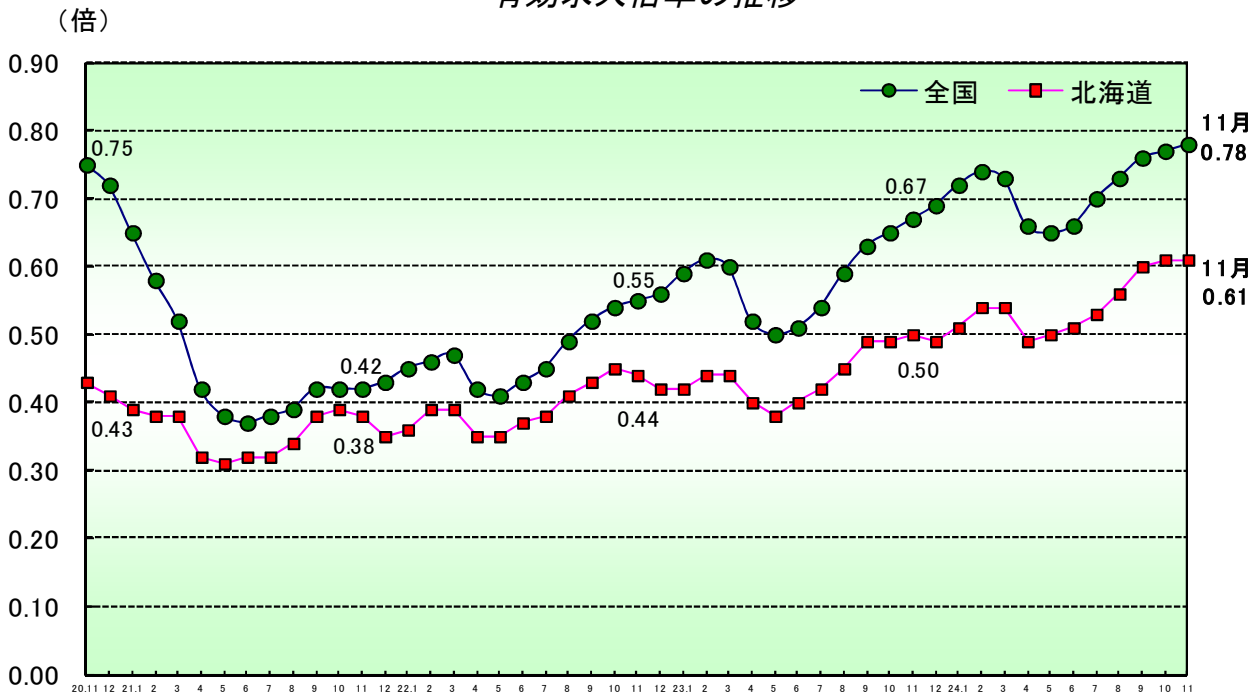
求人

- ・新規求人数は9.5%増加し、34ヶ月連続で前年同月を上回った。
- ・月間有効求人数は14.4%増加し、34ヶ月連続で前年同月を上回った。
- ・新規求人数に占めるパート求人の割合は29.8%（前年同月比0.8ポイント上昇）。

求職

- ・新規求職申込件数は10.6%減少し、13ヶ月連続で前年同月を下回った。
- ・月間有効求職者数は6.0%減少し、13ヶ月連続で前年同月を下回った。
- ・雇用保険資格喪失者数のうち事業主都合離職が5.6%増加し、2ヶ月連続の増加となった。

有効求人倍率の推移



(問い合わせ先)

厚生労働省北海道労働局 職業安定部職業安定課 地方労働市場情報官
TEL 011-709-2311(内線 3672)
URL <http://hokkaido-roudoukyoku.jsite.mhlw.go.jp/>

主たる産業の新規求人の概要（平成24年11月の求人数）

求人増加の主な産業

・サービス業（3,055人 +11.0% +303人）

職業紹介・労働者派遣業（求人数699人、▲12.1%）は減少したが、その他の事業サービス業（求人数1,878人、+21.9%）、自動車整備業などでも増加したため、全体としては20か月連続で増加となった。

・医療、福祉（5,379人 +5.8% +293人）

医療業（求人数2,318人、+4.4%）では看護師など各種専門職の慢性的な人手不足から、社会保険・社会福祉・介護事業（求人数3,036人、+6.8%）では介護員などの欠員補充のため、ともに増加したことから、全体としては13か月連続で増加となった。

・宿泊業、飲食サービス業（1,998人 +14.6% +254人）

絶対数の大きな飲食店（求人数1,243人、+10.6%）で増加したうえに、宿泊業（求人数672人、+21.5%）、持ち帰り・配達飲食サービス業（求人数83人、+23.9%）でも大きく増加したため、全体としては2か月連続して増加となった。

・建設業（1,671人 +16.9% +241人）

関東方面での土木建築工事や東北地方の復興工事などに関わる求人が63件、199人あったほか、道内各地でも技術者や作業員の募集があり、7か月連続で増加した。

・運輸業、郵便業（1,146人 +15.2% +151人）

道路旅客運送業（求人数429人、+0.5%）では微増したにとどまったが、道路貨物運送業（求人数640人、+33.1%）で大きく増加したため、全体として13か月連続で増加となった。

・情報通信業（799人 +18.2% +123人）

ソフトウェア業（求人数452人、+25.6%）と通信業（求人数49人、+226.7%）で大きく増加したため、全体としては2か月連続しての増加となった。

・製造業（1,469人 +8.5% +115人）

製造業で求人数最大の食料品が増えた（求人数876人、+14.8%）ほか、窯業・土石製品製造業、金属製品製造業でも増えたため、輸送用機械器具製造業では減ったものの、全体としては4か月連続で増加となった。

・卸売業、小売業（3,408人 +2.2% +74人）

卸売業（求人数607人、▲8.4%）は減少したものの、絶対数の大きい小売業（求人数2,801人、+4.9%）で増加したことから、全体としては2か月連続して増加となった。

※括弧内は左から新規求人数、前年同月比、前年同月差。

1 新規求人数の状況(パート含む常用)

(単位: 人、%、ポイント)

産 業	24年11月	23年11月	増減差	増減比
A,B 農,林,漁業	255	275	▲20	▲7.3
D 建設業	1,671	1,430	241	16.9
E 製造業	1,469	1,354	115	8.5
食料品製造業	876	763	113	14.8
窯業・土石製品製造業	33	15	18	120.0
金属製品製造業	59	33	26	78.8
はん用・生産用・業務用・電気機械器具製造業	95	99	▲4	▲4.0
輸送用機械器具製造業	118	141	▲23	▲16.3
その他の製造業	288	303	▲15	▲5.0
G 情報通信業	799	676	123	18.2
H 運輸業,郵便業	1,146	995	151	15.2
I 卸売業,小売業	3,408	3,334	74	2.2
M 宿泊業,飲食サービス業	1,998	1,744	254	14.6
P 医療,福祉	5,379	5,086	293	5.8
R サービス業(他に分類されないもの)	3,055	2,752	303	11.0
その他	3,543	3,112	431	13.8
合 計	22,723	20,758	1,965	9.5
新規求人に占めるパートの割合	29.8	29.0	0.8	

- (注) 1. 新規学卒を除きパートタイムを含む。
 2. 平成19年11月改定の「日本標準産業分類」に基づく区分により表章。

(単位: 人、%)

年度・月	新規求人数		うち常用求人数		うちパート求人数		新規求人数に占める パート求人数の割合
	対前年増減比		対前年増減比		対前年増減比		
平成15年度	255,123	6.4	180,066	5.1	75,057	9.7	29.4
平成16年度	270,202	5.9	188,923	4.9	81,279	8.3	30.1
平成17年度	280,704	3.9	196,190	3.8	84,514	4.0	30.1
平成18年度	275,631	▲1.8	194,397	▲0.9	81,234	▲3.9	29.5
平成19年度	265,826	▲3.6	187,650	▲3.5	78,176	▲3.8	29.4
平成20年度	231,622	▲12.9	160,502	▲14.5	71,120	▲9.0	30.7
平成21年度	222,813	▲3.8	154,279	▲3.9	68,534	▲3.6	30.8
平成22年度	246,630	10.7	171,638	11.3	74,992	9.4	30.4
平成23年度	273,010	10.7	193,586	12.8	79,424	5.9	29.1
平成23年度11月	20,758	10.6	14,731	15.4	6,027	0.3	29.0
12月	17,520	17.3	12,585	16.9	4,935	18.3	28.2
1月	23,856	24.8	16,698	23.7	7,158	27.3	30.0
2月	25,699	13.9	17,958	15.1	7,741	11.2	30.1
3月	27,460	5.8	18,846	4.4	8,614	9.1	31.4
平成24年度4月	25,819	11.2	18,170	9.0	7,649	16.9	29.6
5月	24,821	18.4	17,642	16.9	7,179	22.4	28.9
6月	23,066	1.9	16,259	▲0.8	6,807	8.9	29.5
7月	24,433	13.1	17,296	11.6	7,137	16.8	29.2
8月	24,574	7.3	17,159	5.7	7,415	11.3	30.2
9月	25,564	5.3	17,672	1.4	7,892	15.1	30.9
10月	26,780	21.1	18,724	21.1	8,056	21.0	30.1
11月	22,723	9.5	15,947	8.3	6,776	12.4	29.8

(注) 新規学卒を除きパートタイムを含む。

2 新規求職者の状況(パート含む常用)

(単位: 件、人、%)

年度・月	新規求職申込件数		在職者		離職者		うち事業主都合離職		うち自己都合離職		無業者	
	対前年増減比		対前年増減比		対前年増減比		対前年増減比		対前年増減比		対前年増減比	
平成15年度	325,238	1.7	-	-	-	-	-	-	-	-	-	-
平成16年度	322,257	▲0.9	48,500	-	230,088	-	83,368	-	136,720	-	42,067	-
平成17年度	322,141	0.0	52,870	9.0	228,584	▲0.7	81,269	▲2.5	137,621	0.7	40,686	▲3.3
平成18年度	321,707	▲0.1	56,408	6.7	226,008	▲1.1	79,492	▲2.2	136,812	▲0.6	39,291	▲3.4
平成19年度	319,456	▲0.7	58,340	3.4	223,468	▲1.1	80,158	0.8	133,186	▲2.7	37,648	▲4.2
平成20年度	337,271	5.6	61,668	5.7	235,441	5.4	90,410	12.8	133,404	0.2	40,161	6.7
平成21年度	351,058	4.1	63,186	2.5	245,007	4.1	101,376	12.1	129,891	▲2.6	42,865	6.7
平成22年度	353,025	0.6	65,371	3.5	235,071	▲4.1	91,995	▲9.3	130,132	0.2	52,583	22.7
平成23年度	348,427	▲1.3	65,994	1.0	227,669	▲3.1	85,171	▲7.4	130,675	0.4	54,764	4.1
平成23年度11月	24,900	▲5.2	4,720	▲2.7	16,582	▲7.3	5,993	▲10.1	9,787	▲4.3	3,598	2.1
12月	20,122	▲7.4	3,660	▲3.7	13,737	▲6.3	5,594	▲10.7	7,489	▲1.8	2,725	▲16.7
1月	28,636	▲1.9	5,889	4.7	18,982	▲0.2	7,197	▲6.5	10,886	5.1	3,765	▲16.9
2月	29,542	▲6.3	7,592	7.9	17,526	▲2.9	6,241	▲10.3	10,353	2.7	4,424	▲31.4
3月	33,506	▲9.5	7,694	▲5.3	20,044	▲7.0	7,781	▲10.8	11,285	▲3.7	5,768	▲21.7
平成24年度4月	37,509	▲12.0	5,038	▲10.0	27,497	▲8.7	11,998	▲11.9	13,661	▲6.9	4,974	▲27.8
5月	29,424	▲7.2	5,199	▲3.5	19,893	▲4.9	6,938	▲11.4	11,897	▲0.5	4,332	▲19.7
6月	24,612	▲17.5	4,957	▲9.8	16,284	▲15.8	5,401	▲22.7	10,075	▲11.3	3,371	▲32.3
7月	23,639	▲7.7	4,614	▲2.3	15,853	▲6.6	5,117	▲12.0	9,981	▲2.9	3,172	▲18.9
8月	23,848	▲18.2	4,979	▲9.8	15,297	▲18.1	4,550	▲26.0	9,980	▲13.8	3,572	▲27.9
9月	23,368	▲11.5	5,181	3.1	14,862	▲12.6	4,555	▲21.1	9,563	▲7.9	3,325	▲24.1
10月	26,187	▲0.9	5,196	10.8	17,632	▲0.6	5,873	▲5.0	10,888	2.4	3,359	▲15.6
11月	22,254	▲10.6	4,485	▲5.0	14,856	▲10.4	5,199	▲13.2	8,907	▲9.0	2,913	▲19.0
(構成比)	(100.0)		(20.2)		(66.8)		(23.4)		(40.0)		(13.1)	

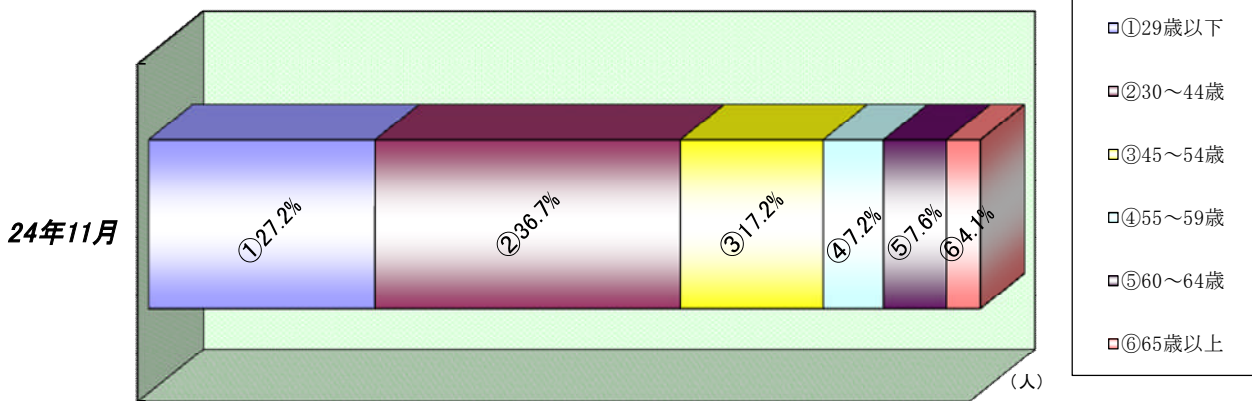
- (注) 1. 新規学卒を除きパートタイムを含む。
 2. 新規求職申込件数のうち数について、平成15年度以前は統計データがないため、「-」表示している。
 また、理由不明のものが存在するため、内訳と新規求職申込件数は必ずしも一致しない。

3 新規求職者の年齢別状況(パート含む常用)

(単位:人、%)

年齢	24年11月			23年11月			増減比		
	計	男	女	計	男	女	計	男	女
29歳以下	6,063	2,791	3,264	6,880	3,260	3,604	▲ 11.9	▲ 14.4	▲ 9.4
30～44歳	8,167	3,403	4,751	9,184	3,918	5,241	▲ 11.1	▲ 13.1	▲ 9.3
45～54歳	3,821	1,697	2,117	4,208	1,903	2,299	▲ 9.2	▲ 10.8	▲ 7.9
55～59歳	1,611	873	738	1,837	964	869	▲ 12.3	▲ 9.4	▲ 15.1
60～64歳	1,684	985	698	1,906	1,157	743	▲ 11.6	▲ 14.9	▲ 6.1
65歳以上	908	551	355	885	598	284	2.6	▲ 7.9	25.0
合計	22,254	10,300	11,923	24,900	11,800	13,040	▲ 10.6	▲ 12.7	▲ 8.6

【年齢別構成比】



4 雇用保険被保険者数の推移

(単位:人、%)

年度・月	月末被保険者数		資格取得者数		資格喪失者数		うち事業主都合離職		資格喪失者数に対する事業主都合離職の構成比
		対前年増減比		対前年増減比		対前年増減比		対前年増減比	
平成15年度	1,201,724	0.6	271,667	2.5	261,563	0.5	40,211	▲12.9	15.4
平成16年度	1,212,112	0.9	267,642	▲1.5	253,198	▲3.2	36,937	▲8.1	14.6
平成17年度	1,219,674	0.6	270,320	1.0	258,682	2.2	36,539	▲1.1	14.1
平成18年度	1,231,646	1.0	278,735	3.1	262,157	1.3	35,548	▲2.7	13.6
平成19年度	1,265,225	2.7	288,643	3.6	253,323	▲3.4	36,811	3.6	14.5
平成20年度	1,266,407	0.1	252,614	▲12.5	243,954	▲3.7	41,563	12.9	17.0
平成21年度	1,277,908	0.9	250,929	▲0.7	233,178	▲4.4	40,126	▲3.5	17.2
平成22年度	1,300,155	1.7	273,545	9.0	242,998	4.2	32,958	▲17.9	13.6
平成23年度	1,307,494	0.6	270,934	▲1.0	255,304	5.1	29,338	▲11.0	11.5
平成23年度11月	1,318,699	0.8	19,649	0.0	16,931	1.6	1,677	▲19.6	9.9
12月	1,318,567	0.8	17,466	▲1.0	16,056	▲3.0	1,889	▲22.0	11.8
1月	1,311,275	0.6	16,062	▲0.6	21,114	6.6	2,608	▲11.3	12.4
2月	1,310,371	0.6	17,692	7.3	17,491	12.6	2,008	▲12.6	11.5
3月	1,307,494	0.6	18,596	1.0	20,674	▲1.8	2,293	▲28.7	11.1
平成24年度4月	1,308,482	0.7	50,479	4.2	49,045	▲0.9	5,084	▲16.1	10.4
5月	1,322,289	0.9	33,903	10.3	21,141	8.0	2,033	▲17.2	9.6
6月	1,325,870	0.9	21,690	▲0.2	17,771	▲2.0	1,928	▲11.5	10.8
7月	1,326,197	0.9	21,411	7.7	20,479	7.6	1,989	▲7.3	9.7
8月	1,325,728	0.8	19,141	▲1.5	18,925	4.0	1,521	▲27.9	8.0
9月	1,324,410	0.7	17,124	▲10.3	17,045	▲4.5	1,329	▲32.4	7.8
10月	1,323,473	0.5	23,716	7.1	22,829	9.8	2,294	17.8	10.0
11月	1,325,342	0.5	20,611	4.9	17,442	3.0	1,771	5.6	10.2

(注) 1. 平成22年1月、船員保険の失業部門が雇用保険に統合。

2. 一般被保険者。

3. 月末被保険者数の年度分は3月末の数値。

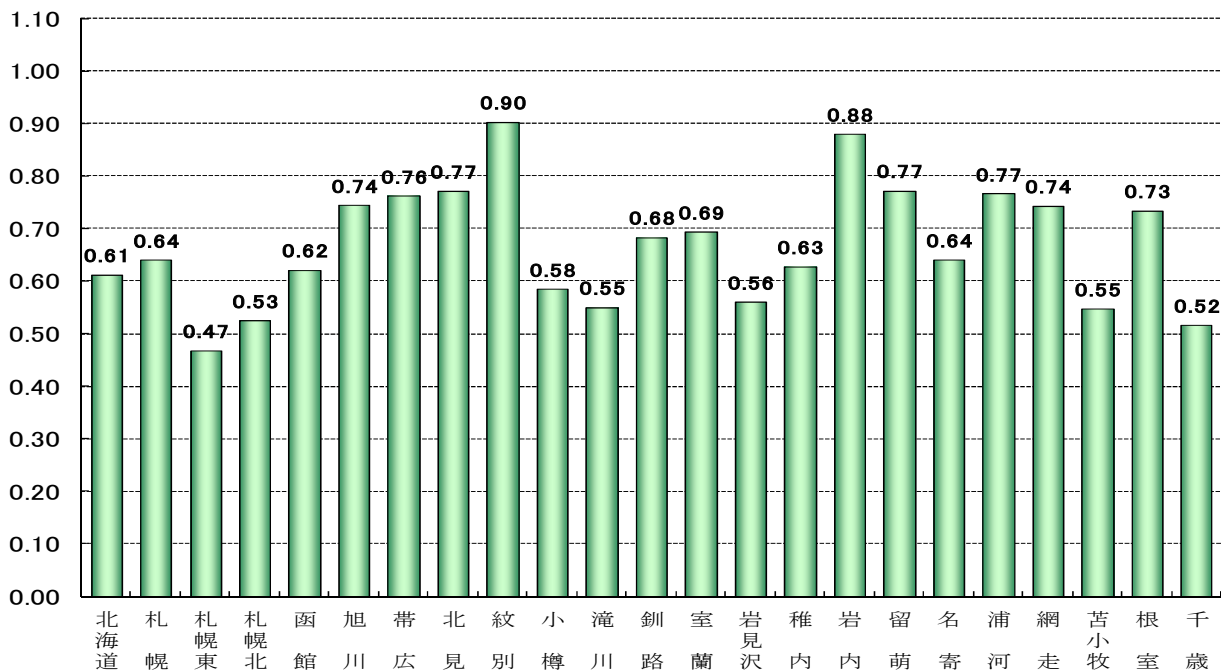
5 職業紹介状況(パート含む常用)

(単位:件、人、倍、%、ポイント)

区分	24年11月	23年11月	増減比(増減差)
新規求職申込件数	22,254	24,900	▲10.6
月間有効求職者数	104,939	111,581	▲6.0
新規求人数	22,723	20,758	9.5
月間有効求人数	64,281	56,174	14.4
就職件数	6,244	6,170	1.2
月間有効求人倍率	0.61	0.50	0.11

(倍)

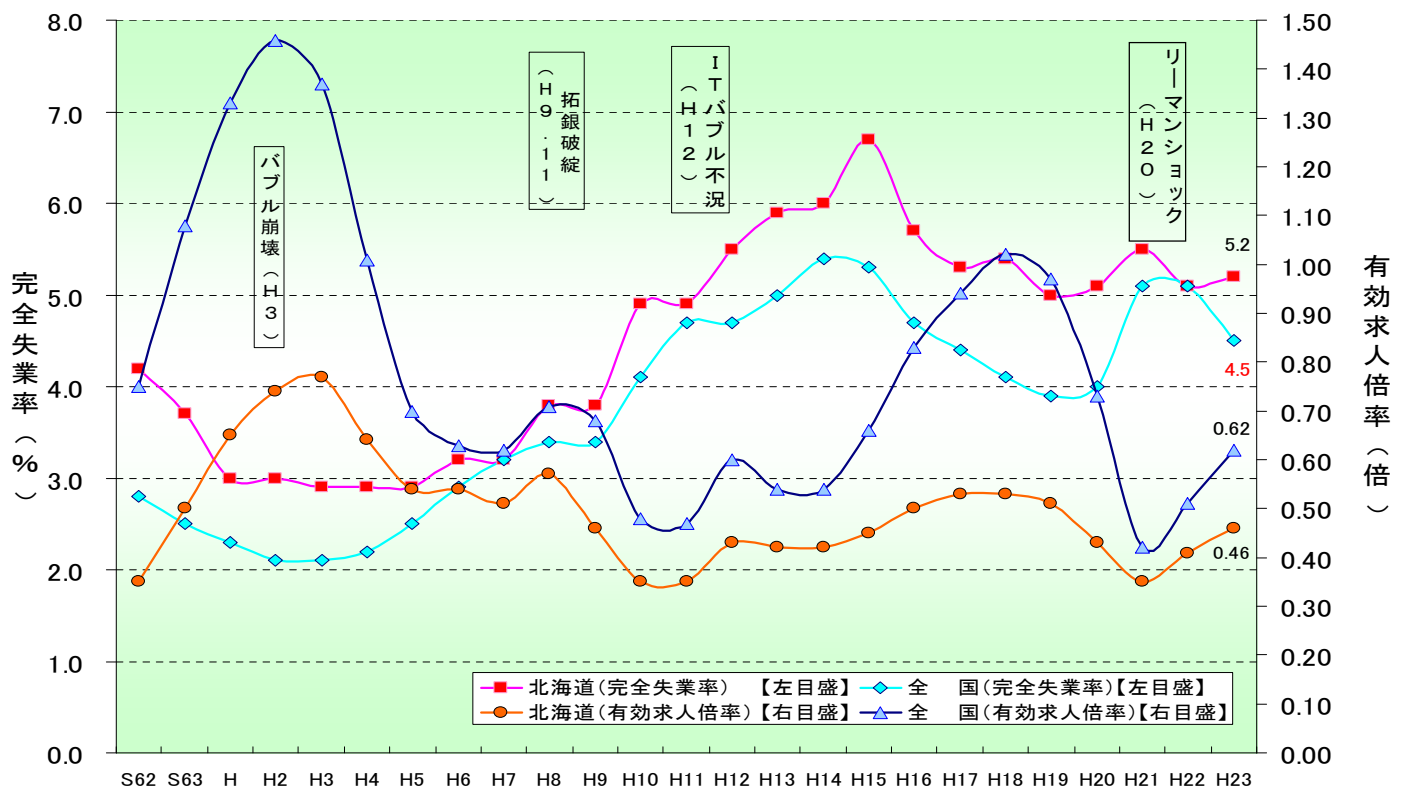
安定所別有効求人倍率



(単位: 件、人、倍、%、ポイント)

安定所	新規求職申込件数		月間有効求職者数		新規求人数		月間有効求人数		有効求人倍率	
	前年比	前年差	前年比	前年差	前年比	前年差	前年比	前年差	前年比	前年差
計	22,254	▲10.6	104,939	▲6.0	22,723	9.5	64,281	14.4	0.61	0.11
札幌	4,586	▲10.1	20,604	▲4.8	4,673	25.4	13,187	27.8	0.64	0.16
札幌東	2,907	▲13.7	16,134	▲6.6	2,323	▲2.8	7,563	30.5	0.47	0.13
札幌北	2,239	▲10.2	12,216	▲5.3	2,464	0.2	6,415	▲2.0	0.53	0.02
函館	1,860	▲11.4	9,081	▲6.3	1,823	21.5	5,649	17.4	0.62	0.12
旭川	1,491	▲8.9	7,298	▲5.0	1,979	18.1	5,433	21.1	0.74	0.16
帯広	1,202	▲10.8	5,150	▲9.0	1,446	10.9	3,924	5.9	0.76	0.11
北見	728	6.6	2,885	▲3.5	824	▲10.5	2,226	▲8.8	0.77	▲0.05
紋別	127	▲9.3	485	▲11.0	163	48.2	438	19.7	0.90	0.23
小樽	717	▲8.7	3,201	▲3.8	615	▲5.7	1,872	15.3	0.58	0.09
滝川	542	▲16.7	2,475	▲11.6	455	24.7	1,363	15.9	0.55	0.13
釧路	1,047	▲10.1	4,463	▲6.4	1,206	6.7	3,053	11.5	0.68	0.11
室蘭	918	▲15.2	3,986	▲3.5	983	6.3	2,765	8.6	0.69	0.07
岩見沢	310	▲45.7	2,139	▲18.5	415	▲3.5	1,199	▲2.6	0.56	0.09
稚内	172	1.8	826	▲0.2	159	▲7.6	519	10.9	0.63	0.06
岩内	295	7.3	987	▲2.1	302	21.3	869	19.9	0.88	0.16
留萌	141	▲10.2	550	▲11.1	129	4.9	425	30.8	0.77	0.24
名寄	262	▲0.8	1,016	▲7.6	248	1.6	651	2.2	0.64	0.06
浦河	191	▲2.6	856	0.9	252	24.1	656	15.1	0.77	0.10
網走	216	9.1	839	▲3.3	246	18.8	624	13.7	0.74	0.11
苫小牧	1,228	▲4.2	4,917	▲4.1	1,020	7.7	2,694	11.6	0.55	0.08
根室	323	▲3.3	1,195	▲4.0	341	5.9	878	15.7	0.73	0.12
千歳	752	▲16.4	3,636	▲6.9	657	▲6.5	1,878	▲3.2	0.52	0.02

6 有効求人倍率・完全失業率の推移(パート含む常用)



(注) 1. 完全失業率は年平均、有効求人倍率は年度の数値である。
 2. 平成23年の全国の完全失業率は、東日本大震災の影響により調査の実施が困難な状況となっていることから、岩手県、宮城県及び福島県を除いた結果によって集計している。

【有効求人倍率】

(単位：倍、ポイント)

区分	23年		24年										
	11月	12月	1月	2月	3月	4月	5月	6月	7月	8月	9月	10月	11月
北海道	0.50 (0.06)	0.49 (0.07)	0.51 (0.09)	0.54 (0.10)	0.54 (0.10)	0.49 (0.09)	0.50 (0.12)	0.51 (0.11)	0.53 (0.11)	0.56 (0.11)	0.60 (0.11)	0.61 (0.12)	0.61 (0.11)
全国	0.67 (0.12)	0.69 (0.13)	0.72 (0.13)	0.74 (0.13)	0.73 (0.13)	0.66 (0.14)	0.65 (0.15)	0.66 (0.15)	0.70 (0.16)	0.73 (0.14)	0.76 (0.13)	0.77 (0.12)	0.78 (0.11)

(注) 1. 下段()内は対前年同月差。
 2. 北海道、全国ともに常用原数値である。

【完全失業率】

(単位：%)

区分	23年		24年										
	11月	12月	1月	2月	3月	4月	5月	6月	7月	8月	9月	10月	11月
北海道	4.4 (5.1)			5.5 (5.3)			5.7 (5.9)			5.0 (5.1)			
全国	4.5	4.5	4.6	4.5	4.5	4.6	4.4	4.3	4.3	4.2	4.2	4.2	4.1

(注) 1. 北海道分は原数値、全国分は季節調整値。 [資料出所：総務省統計局「労働力調査」]
 2. ()内は前年同期。
 3. 季節調整値は新季節指数により改訂されているため、以前の公表値とは若干異なっている。

7 新規求職・新規求人、有効求職・有効求人等の推移(パート含む常用)

(単位: 件、人、倍、%、ポイント)

項目 年度・月	新規求職 申込件数	対前年 増減比	新規 求人 数	対前年 増減比	新規求人倍率		月間有効 求職者数	対前年 増減比	月間有効 求人 数	対前年 増減比	有効求人倍率	
					原数値	増減差					原数値	増減差
平成15年度	325,238	1.7	255,123	6.4	0.78	0.03	*114,334	▲1.5	*51,261	5.7	0.45	0.03
平成16年度	322,257	▲0.9	270,202	5.9	0.84	0.06	*110,249	▲3.6	*54,961	7.2	0.50	0.05
平成17年度	322,141	0.0	280,704	3.9	0.87	0.03	*109,964	▲0.3	*58,112	5.7	0.53	0.03
平成18年度	321,707	▲0.1	275,631	▲1.8	0.86	▲0.01	*109,350	▲0.6	*57,529	▲1.0	0.53	0.00
平成19年度	319,456	▲0.7	265,826	▲3.6	0.83	▲0.03	*108,092	▲1.2	*55,188	▲4.1	0.51	▲0.02
平成20年度	337,271	5.6	231,622	▲12.9	0.69	▲0.14	*111,848	3.5	*47,848	▲13.3	0.43	▲0.08
4月	38,238	0.1	21,522	▲5.5	0.56	▲0.04	122,466	▲0.9	55,946	▲4.5	0.46	▲0.01
5月	27,911	▲4.0	19,793	▲15.0	0.71	▲0.09	119,297	▲1.8	51,866	▲10.2	0.43	▲0.05
6月	25,783	▲0.5	20,737	▲11.4	0.80	▲0.10	114,873	▲1.2	50,484	▲10.7	0.44	▲0.05
7月	25,705	1.7	20,263	▲8.2	0.79	▲0.08	111,364	▲0.6	49,330	▲12.4	0.44	▲0.06
8月	22,797	▲4.7	18,456	▲19.2	0.81	▲0.15	106,718	▲1.3	48,163	▲14.7	0.45	▲0.07
9月	25,866	15.8	20,847	▲5.2	0.81	▲0.17	106,191	3.0	50,368	▲10.5	0.47	▲0.08
10月	27,347	3.0	19,617	▲12.5	0.72	▲0.12	107,122	3.0	48,738	▲14.4	0.45	▲0.10
11月	22,448	2.5	15,351	▲21.0	0.68	▲0.21	103,164	3.0	43,969	▲16.2	0.43	▲0.09
12月	21,777	18.0	15,558	▲5.4	0.71	▲0.18	99,497	5.7	40,960	▲11.9	0.41	▲0.08
1月	32,973	19.2	18,521	▲15.4	0.56	▲0.23	107,917	10.4	41,863	▲16.4	0.39	▲0.12
2月	30,361	7.6	18,396	▲22.9	0.61	▲0.24	115,064	11.0	44,113	▲19.8	0.38	▲0.15
3月	36,065	12.8	22,561	▲11.1	0.63	▲0.16	128,507	13.8	48,379	▲18.4	0.38	▲0.14
平成21年度	351,058	4.1	222,813	▲3.8	0.63	▲0.06	*123,557	10.5	*43,551	▲9.0	0.35	▲0.08
4月	42,515	11.2	19,634	▲8.8	0.46	▲0.10	139,962	14.3	45,274	▲19.1	0.32	▲0.14
5月	28,625	2.6	16,490	▲16.7	0.58	▲0.13	135,900	13.9	41,706	▲19.6	0.31	▲0.12
6月	29,158	13.1	18,375	▲11.4	0.63	▲0.17	133,353	16.1	42,294	▲16.2	0.32	▲0.12
7月	27,757	8.0	19,033	▲6.1	0.69	▲0.10	128,599	15.5	41,745	▲15.4	0.32	▲0.12
8月	25,233	10.7	17,586	▲4.7	0.70	▲0.11	123,365	15.6	42,153	▲12.5	0.34	▲0.11
9月	26,091	0.9	20,306	▲2.6	0.78	▲0.03	119,866	12.9	45,898	▲8.9	0.38	▲0.09
10月	27,438	0.3	18,885	▲3.7	0.69	▲0.03	118,072	10.2	45,464	▲6.7	0.39	▲0.06
11月	24,326	8.4	15,851	3.3	0.65	▲0.03	113,713	10.2	43,066	▲2.1	0.38	▲0.05
12月	22,906	5.2	13,986	▲10.1	0.61	▲0.10	109,105	9.7	37,818	▲7.7	0.35	▲0.06
1月	29,952	▲9.2	18,144	▲2.0	0.61	0.05	112,567	4.3	40,254	▲3.8	0.36	▲0.03
2月	29,160	▲4.0	20,155	9.6	0.69	0.08	117,044	1.7	45,371	2.9	0.39	0.01
3月	37,897	5.1	24,368	8.0	0.64	0.01	131,132	2.0	51,563	6.6	0.39	0.01
平成22年度	353,025	0.6	246,630	10.7	0.70	0.07	*122,055	▲1.2	*49,510	13.7	0.41	0.06
4月	41,551	▲2.3	21,192	7.9	0.51	0.05	141,260	0.9	49,700	9.8	0.35	0.03
5月	28,845	0.8	19,362	17.4	0.67	0.09	135,624	▲0.2	46,985	12.7	0.35	0.04
6月	29,162	0.0	20,947	14.0	0.72	0.09	130,413	▲2.2	47,629	12.6	0.37	0.05
7月	27,069	▲2.5	20,480	7.6	0.76	0.07	124,180	▲3.4	47,764	14.4	0.38	0.06
8月	26,945	6.8	20,255	15.2	0.75	0.05	121,267	▲1.7	49,790	18.1	0.41	0.07
9月	27,394	5.0	21,474	5.8	0.78	0.00	118,655	▲1.0	50,913	10.9	0.43	0.05
10月	26,292	▲4.2	21,577	14.3	0.82	0.13	116,209	▲1.6	51,907	14.2	0.45	0.06
11月	26,266	8.0	18,772	18.4	0.71	0.06	113,353	▲0.3	50,187	16.5	0.44	0.06
12月	21,736	▲5.1	14,940	6.8	0.69	0.08	106,502	▲2.4	44,489	17.6	0.42	0.07
1月	29,181	▲2.6	19,122	5.4	0.66	0.05	109,842	▲2.4	45,786	13.7	0.42	0.06
2月	31,544	8.2	22,558	11.9	0.72	0.03	116,662	▲0.3	50,891	12.2	0.44	0.05
3月	37,040	▲2.3	25,951	6.5	0.70	0.06	130,693	▲0.3	58,079	12.6	0.44	0.05
平成23年度	348,427	▲1.3	273,010	10.7	0.78	0.08	*121,742	▲0.3	*56,424	14.0	0.46	0.05
4月	42,616	2.6	23,215	9.5	0.54	0.03	142,013	0.5	56,170	13.0	0.40	0.05
5月	31,704	9.9	20,961	8.3	0.66	▲0.01	138,701	2.3	53,234	13.3	0.38	0.03
6月	29,819	2.3	22,640	8.1	0.76	0.04	134,120	2.8	53,634	12.6	0.40	0.03
7月	25,605	▲5.4	21,612	5.5	0.84	0.08	125,576	1.1	52,675	10.3	0.42	0.04
8月	29,155	8.2	22,897	13.0	0.79	0.04	123,333	1.7	55,755	12.0	0.45	0.04
9月	26,410	▲3.6	24,277	13.1	0.92	0.14	119,774	0.9	58,656	15.2	0.49	0.06
10月	26,412	0.5	22,115	2.5	0.84	0.02	117,210	0.9	57,970	11.7	0.49	0.04
11月	24,900	▲5.2	20,758	10.6	0.83	0.12	111,581	▲1.6	56,174	11.9	0.50	0.06
12月	20,122	▲7.4	17,520	17.3	0.87	0.18	104,299	▲2.1	50,645	13.8	0.49	0.07
1月	28,636	▲1.9	23,856	24.8	0.83	0.17	107,377	▲2.2	54,995	20.1	0.51	0.09
2月	29,542	▲6.3	25,699	13.9	0.87	0.15	113,158	▲3.0	60,908	19.7	0.54	0.10
3月	33,506	▲9.5	27,460	5.8	0.82	0.12	123,762	▲5.3	66,269	14.1	0.54	0.10
平成24年度												
4月	37,509	▲12.0	25,819	11.2	0.69	0.15	131,093	▲7.7	64,681	15.2	0.49	0.09
5月	29,424	▲7.2	24,821	18.4	0.84	0.18	129,039	▲7.0	63,991	20.2	0.50	0.12
6月	24,612	▲17.5	23,066	1.9	0.94	0.18	121,323	▲9.5	61,589	14.8	0.51	0.11
7月	23,639	▲7.7	24,433	13.1	1.03	0.19	115,220	▲8.2	61,195	16.2	0.53	0.11
8月	23,848	▲18.2	24,574	7.3	1.03	0.24	111,348	▲9.7	62,185	11.5	0.56	0.11
9月	23,368	▲11.5	25,564	5.3	1.09	0.17	108,441	▲9.5	65,348	11.4	0.60	0.11
10月	26,187	▲0.9	26,780	21.1	1.02	0.18	109,370	▲6.7	67,157	15.8	0.61	0.12
11月	22,254	▲10.6	22,723	9.5	1.02	0.19	104,939	▲6.0	64,281	14.4	0.61	0.11

(注) *印の数値は年度の平均値。