

## 平成25年2月の雇用失業情勢について

『 道内の雇用情勢は、一部先行き不透明ではあるが、  
持ち直しの動きを続けている 』

概要 (新規学卒を除きパートタイムを含む常用)

平成25年2月の有効求人倍率は、0.65倍(前年同月0.54倍)と、前年同月を0.11ポイント上回った。

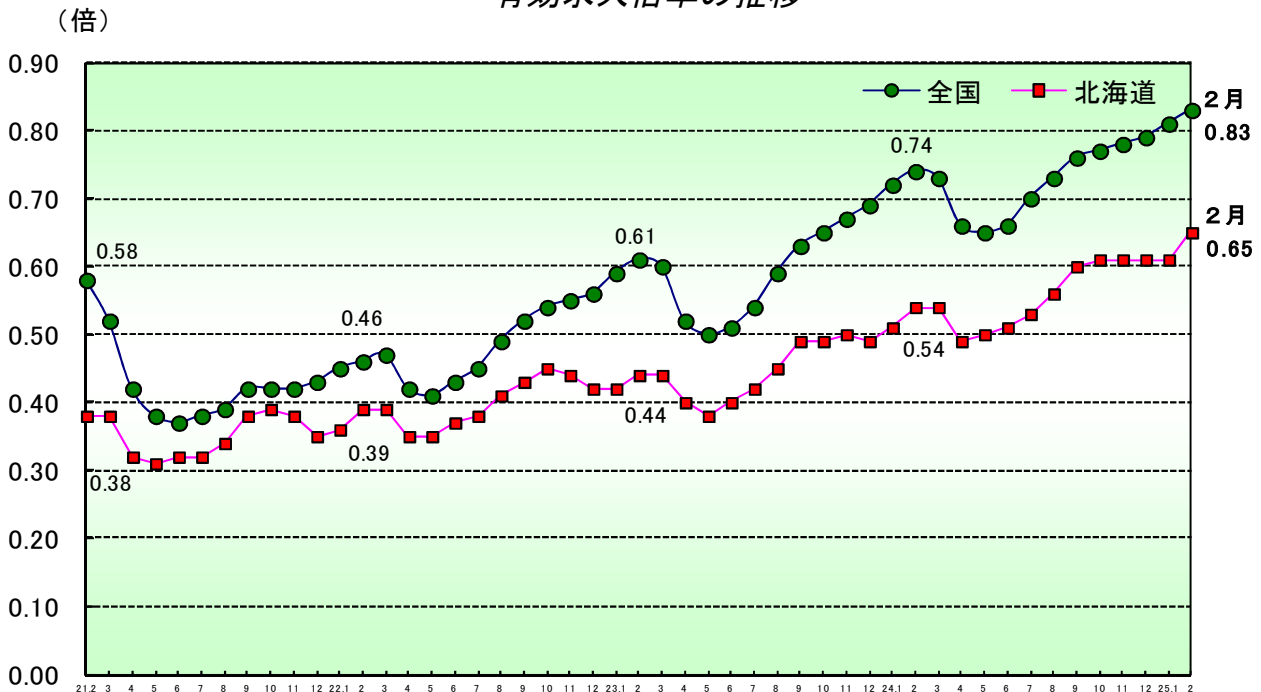
### 求人

- ・新規求人数は6.8%増加し、37ヶ月連続で前年同月を上回った。
- ・月間有効求人数は10.2%増加し、37ヶ月連続で前年同月を上回った。
- ・新規求人数に占めるパート求人の割合は29.7%(前年同月比0.4ポイント低下)。

### 求職

- ・新規求職申込件数は11.0%減少し、16ヶ月連続で前年同月を下回った。
- ・月間有効求職者数は8.3%減少し、16ヶ月連続で前年同月を下回った。
- ・雇用保険資格喪失者数のうち事業主都合離職が8.0%減少し、3ヶ月連続で減少となった。

### 有効求人倍率の推移



(問い合わせ先)

厚生労働省北海道労働局 職業安定部職業安定課 地方労働市場情報官

TEL 011-709-2311(内線 3672)

URL <http://hokkaido-roudoukyoku.jsite.mhlw.go.jp/>

## 主たる産業の新規求人の概要（平成25年2月の求人数）

### 求人増加の主な産業

- ・サービス業（3,395人 +9.8% +303人）  
職業紹介・労働者派遣業が大きく増加（求人数1,143人、+19.4%）したうえに、その他の事業サービス業でも増加したため、全体として2か月連続の増加となった。
- ・医療、福祉（6,455人 +4.3% +266人）  
医療業（求人数2,690人、▲4.7%）では微減だったものの、社会保険・社会福祉・介護事業（求人数3,727人、+13.1%）で大きく増加したため、全体としては16か月連続で増加となった。
- ・運輸業、郵便業（1,365人 +21.3% +240人）  
道路旅客運送業（求人数562人、+32.9%）、道路貨物運送業（求人数664人、+13.3%）ともに大きく増加したため、全体として16か月連続で増加となった。
- ・建設業（2,136人 +7.4% +148人）  
関東方面での土木建築工事や東北地方の復興工事などに関わる求人が61件、203人あった（前年同月は44件、387人）ほか、道内各地でも技術者や作業員の募集があり、10か月連続で増加した。
- ・情報通信業（704人 +6.7% +44人）  
情報処理・提供サービス業では大きく減ったが、通信業やソフトウェア業（求人数406人、+19.4%）で大きく増加したため、全体としては5か月連続しての増加となった。
- ・卸売業、小売業（3,914人 +0.8% +32人）  
小売業（求人数3,156人、▲2.0%）で微減したものの、卸売業（求人数758人、+14.3%）で大きく増加したため、全体としては2か月ぶりで増加となった。

### 求人減少の主な産業

- ・宿泊業、飲食サービス業（2,031人 ▲4.1% ▲86人）  
宿泊業（求人数623人、+6.1%）で増えたものの、絶対数の大きな飲食サービス業で減少した（求人数1,332人、▲8.8%）ため、全体としては5か月ぶりで減少となった。
- ・製造業（1,608人 ▲3.7% ▲62人）  
金属製品製造業や電気機械器具製造業で増えたものの、食料品製造業が減少した（求人数903人、▲6.1%）ほか、輸送用機械器具製造業などでも減少したため、全体としては2か月ぶりで減少となった。

※括弧内は左から新規求人数、前年同月比、前年同月差。

# 1 新規求人数の状況(パート含む常用)

(単位: 人、%、ポイント)

産業	25年2月	24年2月	増減差	増減比
A,B 農,林,漁業	347	406	▲59	▲14.5
D 建設業	2,136	1,988	148	7.4
E 製造業	1,608	1,670	▲62	▲3.7
食料品製造業	903	962	▲59	▲6.1
窯業・土石製品製造業	40	39	1	2.6
金属製品製造業	91	62	29	46.8
はん用・生産用・業務用・電気機械器具製造業	144	104	40	38.5
輸送用機械器具製造業	88	137	▲49	▲35.8
その他の製造業	342	366	▲24	▲6.6
G 情報通信業	704	660	44	6.7
H 運輸業,郵便業	1,365	1,125	240	21.3
I 卸売業,小売業	3,914	3,882	32	0.8
M 宿泊業,飲食サービス業	2,031	2,117	▲86	▲4.1
P 医療,福祉	6,455	6,189	266	4.3
R サービス業(他に分類されないもの)	3,395	3,092	303	9.8
その他	5,484	4,570	914	20.0
<b>合計</b>	<b>27,439</b>	<b>25,699</b>	<b>1,740</b>	<b>6.8</b>
新規求人に占めるパートの割合	29.7	30.1	▲0.4	

(注) 1. 新規学卒を除きパートタイムを含む。

2. 平成19年11月改定の「日本標準産業分類」に基づく区分により表章。

(単位: 人、%)

年度・月	新規求人数		うち常用求人数		うちパート求人数		新規求人数に占める パート求人数の割合
	対前年増減比		対前年増減比		対前年増減比		
平成15年度	255,123	6.4	180,066	5.1	75,057	9.7	29.4
平成16年度	270,202	5.9	188,923	4.9	81,279	8.3	30.1
平成17年度	280,704	3.9	196,190	3.8	84,514	4.0	30.1
平成18年度	275,631	▲1.8	194,397	▲0.9	81,234	▲3.9	29.5
平成19年度	265,826	▲3.6	187,650	▲3.5	78,176	▲3.8	29.4
平成20年度	231,622	▲12.9	160,502	▲14.5	71,120	▲9.0	30.7
平成21年度	222,813	▲3.8	154,279	▲3.9	68,534	▲3.6	30.8
平成22年度	246,630	10.7	171,638	11.3	74,992	9.4	30.4
平成23年度	273,010	10.7	193,586	12.8	79,424	5.9	29.1
平成23年度2月	25,699	13.9	17,958	15.1	7,741	11.2	30.1
3月	27,460	5.8	18,846	4.4	8,614	9.1	31.4
平成24年度4月	25,819	11.2	18,170	9.0	7,649	16.9	29.6
5月	24,821	18.4	17,642	16.9	7,179	22.4	28.9
6月	23,066	1.9	16,259	▲0.8	6,807	8.9	29.5
7月	24,433	13.1	17,296	11.6	7,137	16.8	29.2
8月	24,574	7.3	17,159	5.7	7,415	11.3	30.2
9月	25,564	5.3	17,672	1.4	7,892	15.1	30.9
10月	26,780	21.1	18,724	21.1	8,056	21.0	30.1
11月	22,723	9.5	15,947	8.3	6,776	12.4	29.8
12月	19,329	10.3	13,783	9.5	5,546	12.4	28.7
1月	25,908	8.6	18,432	10.4	7,476	4.4	28.9
2月	27,439	6.8	19,291	7.4	8,148	5.3	29.7

(注) 新規学卒を除きパートタイムを含む。

# 2 新規求職者の状況(パート含む常用)

(単位: 件、人、%)

年度・月	新規求職申込件数		在職者		離職者		うち事業主都合離職		うち自己都合離職		無業者	
	対前年増減比		対前年増減比		対前年増減比		対前年増減比		対前年増減比		対前年増減比	
平成15年度	325,238	1.7	-	-	-	-	-	-	-	-	-	-
平成16年度	322,257	▲0.9	48,500	-	230,088	-	83,368	-	136,720	-	42,067	-
平成17年度	322,141	0.0	52,870	9.0	228,584	▲0.7	81,269	▲2.5	137,621	0.7	40,686	▲3.3
平成18年度	321,707	▲0.1	56,408	6.7	226,008	▲1.1	79,492	▲2.2	136,812	▲0.6	39,291	▲3.4
平成19年度	319,456	▲0.7	58,340	3.4	223,468	▲1.1	80,158	0.8	133,186	▲2.7	37,648	▲4.2
平成20年度	337,271	5.6	61,668	5.7	235,441	5.4	90,410	12.8	133,404	0.2	40,161	6.7
平成21年度	351,058	4.1	63,186	2.5	245,007	4.1	101,376	12.1	129,891	▲2.6	42,865	6.7
平成22年度	353,025	0.6	65,371	3.5	235,071	▲4.1	91,995	▲9.3	130,132	0.2	52,583	22.7
平成23年度	348,427	▲1.3	65,994	1.0	227,669	▲3.1	85,171	▲7.4	130,675	0.4	54,764	4.1
平成23年度2月	29,542	▲6.3	7,592	7.9	17,526	▲2.9	6,241	▲10.3	10,353	2.7	4,424	▲31.4
3月	33,506	▲9.5	7,694	▲5.3	20,044	▲7.0	7,781	▲10.8	11,285	▲3.7	5,768	▲21.7
平成24年度4月	37,509	▲12.0	5,038	▲10.0	27,497	▲8.7	11,998	▲11.9	13,661	▲6.9	4,974	▲27.8
5月	29,424	▲7.2	5,199	▲3.5	19,893	▲4.9	6,938	▲11.4	11,897	▲0.5	4,332	▲19.7
6月	24,612	▲17.5	4,957	▲9.8	16,284	▲15.8	5,401	▲22.7	10,075	▲11.3	3,371	▲32.3
7月	23,639	▲7.7	4,614	▲2.3	15,853	▲6.6	5,117	▲12.0	9,981	▲2.9	3,172	▲18.9
8月	23,848	▲18.2	4,979	▲9.8	15,297	▲18.1	4,550	▲26.0	9,980	▲13.8	3,572	▲27.9
9月	23,368	▲11.5	5,181	3.1	14,862	▲12.6	4,555	▲21.1	9,563	▲7.9	3,325	▲24.1
10月	26,187	▲0.9	5,196	10.8	17,632	▲0.6	5,873	▲5.0	10,888	2.4	3,359	▲15.6
11月	22,254	▲10.6	4,485	▲5.0	14,856	▲10.4	5,199	▲13.2	8,907	▲9.0	2,913	▲19.0
12月	17,222	▲14.4	3,662	0.1	11,585	▲15.7	4,459	▲20.3	6,602	▲11.8	1,975	▲27.5
1月	26,941	▲5.9	6,307	7.1	17,469	▲8.0	6,195	▲13.9	10,473	▲3.8	3,165	▲15.9
2月	26,301	▲11.0	7,658	0.9	15,166	▲13.5	5,289	▲15.3	9,104	▲12.1	3,477	▲21.4
(構成比)	(100.0)		(29.1)		(57.7)		(20.1)		(34.6)		(13.2)	

(注) 1. 新規学卒を除きパートタイムを含む。

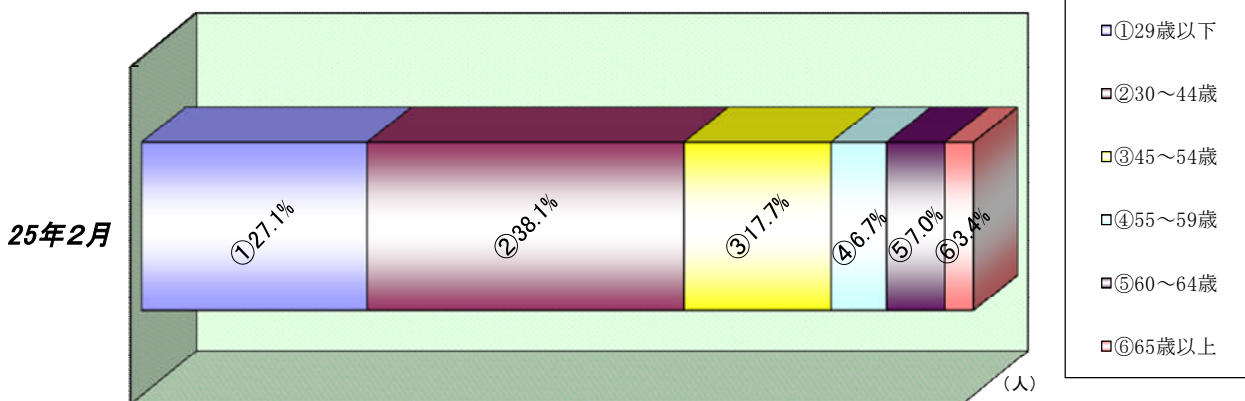
2. 新規求職申込件数のうち数について、平成15年度以前は統計データがないため、「-」表示している。  
また、理由不明のものが存在するため、内訳と新規求職申込件数は必ずしも一致しない。

### 3 新規求職者の年齢別状況(パート含む常用)

(単位:人、%)

年齢	25年2月			24年2月			増減比		
	計	男	女	計	男	女	計	男	女
29歳以下	7,138	3,081	4,049	8,403	3,799	4,592	▲15.1	▲18.9	▲11.8
30～44歳	10,016	3,772	6,235	11,149	4,509	6,629	▲10.2	▲16.3	▲5.9
45～54歳	4,647	1,869	2,773	4,879	2,073	2,802	▲4.8	▲9.8	▲1.0
55～59歳	1,758	912	844	2,027	1,152	869	▲13.3	▲20.8	▲2.9
60～64歳	1,842	1,161	676	2,157	1,365	789	▲14.6	▲14.9	▲14.3
65歳以上	900	577	321	927	607	319	▲2.9	▲4.9	0.6
合計	26,301	11,372	14,898	29,542	13,505	16,000	▲11.0	▲15.8	▲6.9

#### 【年齢別構成比】



### 4 雇用保険被保険者数の推移

(単位:人、%)

年度・月	月末被保険者数		資格取得者数		資格喪失者数		うち事業主都合離職		資格喪失者数に対する事業主都合離職の構成比
		対前年増減比		対前年増減比		対前年増減比		対前年増減比	
平成15年度	1,201,724	0.6	271,667	2.5	261,563	0.5	40,211	▲12.9	15.4
平成16年度	1,212,112	0.9	267,642	▲1.5	253,198	▲3.2	36,937	▲8.1	14.6
平成17年度	1,219,674	0.6	270,320	1.0	258,682	2.2	36,539	▲1.1	14.1
平成18年度	1,231,646	1.0	278,735	3.1	262,157	1.3	35,548	▲2.7	13.6
平成19年度	1,265,225	2.7	288,643	3.6	253,323	▲3.4	36,811	3.6	14.5
平成20年度	1,266,407	0.1	252,614	▲12.5	243,954	▲3.7	41,563	12.9	17.0
平成21年度	1,277,908	0.9	250,929	▲0.7	233,178	▲4.4	40,126	▲3.5	17.2
平成22年度	1,300,155	1.7	273,545	9.0	242,998	4.2	32,958	▲17.9	13.6
平成23年度	1,307,494	0.6	270,934	▲1.0	255,304	5.1	29,338	▲11.0	11.5
平成23年度2月	1,310,371	0.6	17,692	7.3	17,491	12.6	2,008	▲12.6	11.5
3月	1,307,494	0.6	18,596	1.0	20,674	▲1.8	2,293	▲28.7	11.1
平成24年度4月	1,308,482	0.7	50,479	4.2	49,045	▲0.9	5,084	▲16.1	10.4
5月	1,322,289	0.9	33,903	10.3	21,141	8.0	2,033	▲17.2	9.6
6月	1,325,870	0.9	21,690	▲0.2	17,771	▲2.0	1,928	▲11.5	10.8
7月	1,326,197	0.9	21,411	7.7	20,479	7.6	1,989	▲7.3	9.7
8月	1,325,728	0.8	19,141	▲1.5	18,925	4.0	1,521	▲27.9	8.0
9月	1,324,410	0.7	17,124	▲10.3	17,045	▲4.5	1,329	▲32.4	7.8
10月	1,323,473	0.5	23,716	7.1	22,829	9.8	2,294	17.8	10.0
11月	1,325,342	0.5	20,611	4.9	17,442	3.0	1,771	5.6	10.2
12月	1,325,331	0.5	17,454	▲0.1	16,224	1.0	1,852	▲2.0	11.4
1月	1,319,083	0.6	16,154	0.6	20,384	▲3.5	2,015	▲22.7	9.9
2月	1,318,173	0.6	17,264	▲2.4	16,678	▲4.6	1,847	▲8.0	11.1

(注) 1. 平成22年1月、船員保険の失業部門が雇用保険に統合。

2. 一般被保険者。

3. 月末被保険者数の年度分は3月末の数値。

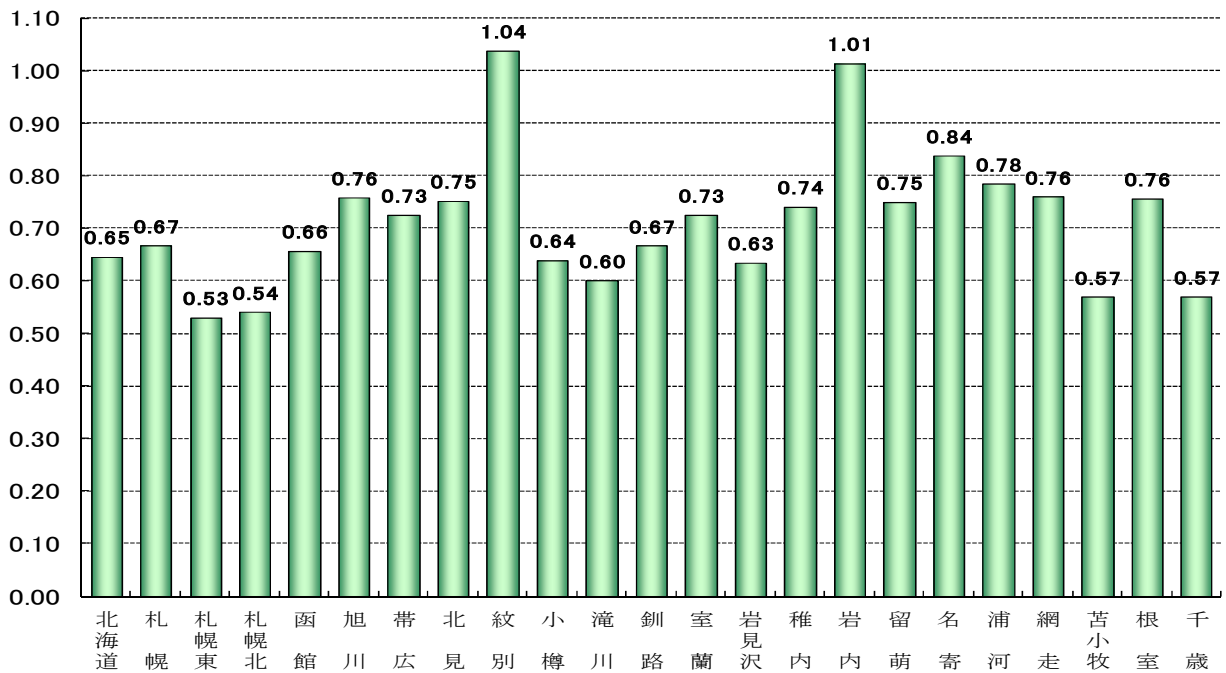
## 5 職業紹介状況(パート含む常用)

(単位:件、人、倍、%、ポイント)

区分	25年2月	24年2月	増減比(増減差)
新規求職申込件数	26,301	29,542	▲11.0
月間有効求職者数	103,812	113,158	▲8.3
新規求人数	27,439	25,699	6.8
月間有効求人数	67,108	60,908	10.2
就職件数	6,023	6,314	▲4.6
月間有効求人倍率	0.65	0.54	0.11

(倍)

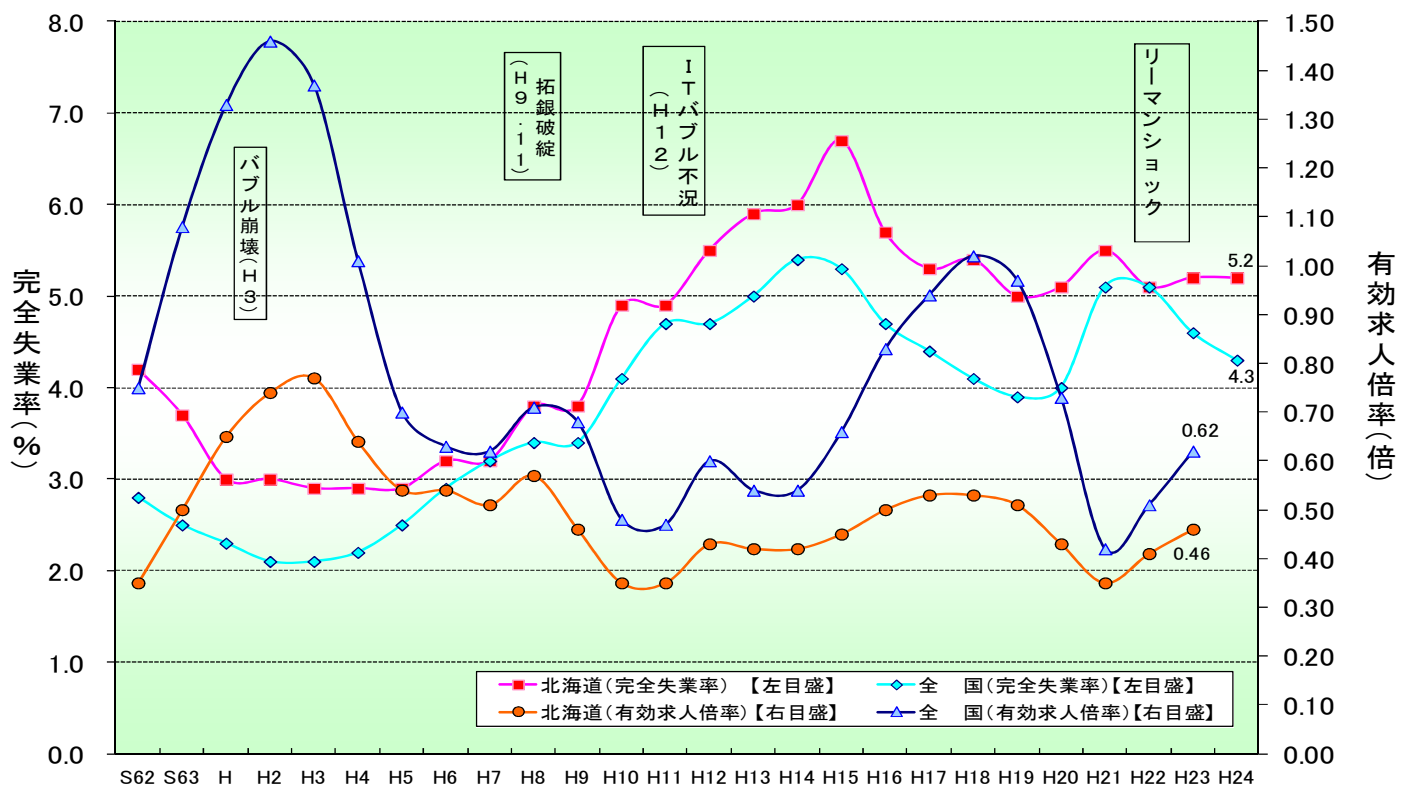
安定所別有効求人倍率



(単位: 件、人、倍、%、ポイント)

安定所	新規求職申込件数		月間有効求職者数		新規求人数		月間有効求人数		有効求人倍率	
	前年比	前年差	前年比	前年差	前年比	前年差	前年比	前年差	前年比	前年差
計	26,301	▲11.0	103,812	▲8.3	27,439	6.8	67,108	10.2	0.65	0.11
札幌	5,462	▲12.0	20,052	▲9.2	5,224	17.0	13,370	26.4	0.67	0.19
札幌東	3,311	▲14.6	15,426	▲8.8	3,466	36.5	8,185	25.5	0.53	0.14
札幌北	2,469	▲20.4	11,295	▲10.8	2,600	▲18.2	6,105	▲16.8	0.54	▲0.04
函館	2,058	▲12.8	8,988	▲7.5	2,218	16.9	5,907	13.3	0.66	0.12
旭川	1,790	6.8	7,236	▲2.2	2,292	14.3	5,489	16.9	0.76	0.13
帯広	1,636	▲7.2	5,650	▲7.6	1,655	▲7.4	4,099	3.2	0.73	0.08
北見	911	3.3	3,047	▲6.8	865	▲20.5	2,292	▲13.9	0.75	▲0.06
紋別	165	▲5.7	525	▲16.3	241	16.4	545	16.2	1.04	0.29
小樽	767	▲17.6	2,931	▲13.2	739	▲9.2	1,874	4.9	0.64	0.11
滝川	620	▲7.7	2,472	▲11.3	570	14.0	1,484	16.6	0.60	0.14
釧路	1,376	▲14.3	4,546	▲14.0	1,322	▲3.4	3,030	▲2.2	0.67	0.08
室蘭	1,161	▲8.4	4,085	▲3.7	1,167	▲4.4	2,963	7.5	0.73	0.08
岩見沢	310	▲45.1	2,079	▲14.4	611	24.9	1,319	12.1	0.63	0.15
稚内	414	12.5	1,031	▲2.1	406	12.8	764	4.9	0.74	0.05
岩内	281	▲3.1	975	3.7	431	35.1	989	32.2	1.01	0.21
留萌	195	40.3	651	▲0.8	201	11.7	488	23.2	0.75	0.15
名寄	278	▲7.3	1,030	▲1.2	389	4.0	863	13.3	0.84	0.11
浦河	270	▲1.8	946	▲8.5	295	14.3	742	12.4	0.78	0.14
網走	280	▲0.7	966	▲0.5	321	12.6	734	8.7	0.76	0.06
苫小牧	1,251	▲11.0	4,990	▲5.0	1,132	▲0.5	2,839	2.2	0.57	0.04
根室	407	0.5	1,289	▲4.8	417	16.8	975	29.8	0.76	0.21
千歳	889	▲10.7	3,602	▲8.6	877	1.0	2,052	9.5	0.57	0.09

## 6 有効求人倍率・完全失業率の推移(パート含む常用)



(注) 1. 完全失業率は年平均、有効求人倍率は年度の数値である。  
 2. 平成23年の全国の完全失業率は、東日本大震災の影響により調査の実施が困難な状況となったことから、岩手県、宮城県及び福島県の数値を補完的に推計した結果によって集計している。

### 【有効求人倍率】

(単位：倍、ポイント)

区分	24年												25年	
	2月	3月	4月	5月	6月	7月	8月	9月	10月	11月	12月	1月	2月	
北海道	0.54 (0.10)	0.54 (0.10)	0.49 (0.09)	0.50 (0.12)	0.51 (0.11)	0.53 (0.11)	0.56 (0.11)	0.60 (0.11)	0.61 (0.12)	0.61 (0.11)	0.61 (0.12)	0.61 (0.10)	0.65 (0.11)	
全国	0.74 (0.13)	0.73 (0.13)	0.66 (0.14)	0.65 (0.15)	0.66 (0.15)	0.70 (0.16)	0.73 (0.14)	0.76 (0.13)	0.77 (0.12)	0.78 (0.11)	0.79 (0.10)	0.81 (0.09)	0.83 (0.09)	

(注) 1. 下段 ( ) 内は対前年同月差。  
 2. 北海道、全国ともに常用原数値である。

### 【完全失業率】

(単位：%)

区分	24年												25年	
	2月	3月	4月	5月	6月	7月	8月	9月	10月	11月	12月	1月	2月	
北海道	5.5 (5.3)			5.7 (5.9)			5.0 (5.1)			4.7 (4.4)				
全国	4.5	4.5	4.6	4.4	4.3	4.3	4.2	4.2	4.2	4.1	4.2	4.2	4.3	

(注) 1. 北海道分は原数値、全国分は季節調整値。 [資料出所：総務省統計局「労働力調査」]  
 2. ( ) 内は前年同期。  
 3. 季節調整値は新季節指数により改訂されているため、以前の公表値とは若干異なっている。

# 7 新規求職・新規求人、有効求職・有効求人への推移(パート含む常用)

(単位: 件、人、倍、%、ポイント)

項目 年度・月	新規求職 申込件数	対前年 増減比	新規 求人数	対前年 増減比	新規求人倍率		月間有効 求職者数	対前年 増減比	月間有効 求人 数	対前年 増減比	有効求人倍率	
					原数値	対前年 増減差					原数値	対前年 増減差
平成15年度	325,238	1.7	255,123	6.4	0.78	0.03	*114,334	▲1.5	*51,261	5.7	0.45	0.03
平成16年度	322,257	▲0.9	270,202	5.9	0.84	0.06	*110,249	▲3.6	*54,961	7.2	0.50	0.05
平成17年度	322,141	0.0	280,704	3.9	0.87	0.03	*109,964	▲0.3	*58,112	5.7	0.53	0.03
平成18年度	321,707	▲0.1	275,631	▲1.8	0.86	▲0.01	*109,350	▲0.6	*57,529	▲1.0	0.53	0.00
平成19年度	319,456	▲0.7	265,826	▲3.6	0.83	▲0.03	*108,092	▲1.2	*55,188	▲4.1	0.51	▲0.02
平成20年度	337,271	5.6	231,622	▲12.9	0.69	▲0.14	*111,848	3.5	*47,848	▲13.3	0.43	▲0.08
4月	38,238	0.1	21,522	▲5.5	0.56	▲0.04	122,466	▲0.9	55,946	▲4.5	0.46	▲0.01
5月	27,911	▲4.0	19,793	▲15.0	0.71	▲0.09	119,297	▲1.8	51,866	▲10.2	0.43	▲0.05
6月	25,783	▲0.5	20,737	▲11.4	0.80	▲0.10	114,873	▲1.2	50,484	▲10.7	0.44	▲0.05
7月	25,705	1.7	20,263	▲8.2	0.79	▲0.08	111,364	▲0.6	49,330	▲12.4	0.44	▲0.06
8月	22,797	▲4.7	18,456	▲19.2	0.81	▲0.15	106,718	▲1.3	48,163	▲14.7	0.45	▲0.07
9月	25,866	15.8	20,847	▲5.2	0.81	▲0.17	106,191	3.0	50,368	▲10.5	0.47	▲0.08
10月	27,347	3.0	19,617	▲12.5	0.72	▲0.12	107,122	3.0	48,738	▲14.4	0.45	▲0.10
11月	22,448	2.5	15,351	▲21.0	0.68	▲0.21	103,164	3.0	43,969	▲16.2	0.43	▲0.09
12月	21,777	18.0	15,558	▲5.4	0.71	▲0.18	99,497	5.7	40,960	▲11.9	0.41	▲0.08
1月	32,973	19.2	18,521	▲15.4	0.56	▲0.23	107,917	10.4	41,863	▲16.4	0.39	▲0.12
2月	30,361	7.6	18,396	▲22.9	0.61	▲0.24	115,064	11.0	44,113	▲19.8	0.38	▲0.15
3月	36,065	12.8	22,561	▲11.1	0.63	▲0.16	128,507	13.8	48,379	▲18.4	0.38	▲0.14
平成21年度	351,058	4.1	222,813	▲3.8	0.63	▲0.06	*123,557	10.5	*47,551	▲9.0	0.35	▲0.08
4月	42,515	11.2	19,634	▲8.8	0.46	▲0.10	139,962	14.3	45,274	▲19.1	0.32	▲0.14
5月	28,625	2.6	16,490	▲16.7	0.58	▲0.13	135,900	13.9	41,706	▲19.6	0.31	▲0.12
6月	29,158	13.1	18,375	▲11.4	0.63	▲0.17	133,353	16.1	42,294	▲16.2	0.32	▲0.12
7月	27,757	8.0	19,033	▲6.1	0.69	▲0.10	128,599	15.5	41,745	▲15.4	0.32	▲0.12
8月	25,233	10.7	17,586	▲4.7	0.70	▲0.11	123,365	15.6	42,153	▲12.5	0.34	▲0.11
9月	26,091	0.9	20,306	▲2.6	0.78	▲0.03	119,866	12.9	45,898	▲8.9	0.38	▲0.09
10月	27,438	0.3	18,885	▲3.7	0.69	▲0.03	118,072	10.2	45,464	▲6.7	0.39	▲0.06
11月	24,326	8.4	15,851	3.3	0.65	▲0.03	113,713	10.2	43,066	▲2.1	0.38	▲0.05
12月	22,906	5.2	13,986	▲10.1	0.61	▲0.10	109,105	9.7	37,818	▲7.7	0.35	▲0.06
1月	29,952	▲9.2	18,144	▲2.0	0.61	0.05	112,567	4.3	40,254	▲3.8	0.36	▲0.03
2月	29,160	▲4.0	20,155	9.6	0.69	0.08	117,044	1.7	45,371	2.9	0.39	0.01
3月	37,897	5.1	24,368	8.0	0.64	0.01	131,132	2.0	51,563	6.6	0.39	0.01
平成22年度	353,025	0.6	246,630	10.7	0.70	0.07	*122,055	▲1.2	*49,510	13.7	0.41	0.06
4月	41,551	▲2.3	21,192	7.9	0.51	0.05	141,260	0.9	49,700	9.8	0.35	0.03
5月	28,845	0.8	19,362	17.4	0.67	0.09	135,624	▲0.2	46,985	12.7	0.35	0.04
6月	29,162	0.0	20,947	14.0	0.72	0.09	130,413	▲2.2	47,629	12.6	0.37	0.05
7月	27,069	▲2.5	20,480	7.6	0.76	0.07	124,180	▲3.4	47,764	14.4	0.38	0.06
8月	26,945	6.8	20,255	15.2	0.75	0.05	121,267	▲1.7	49,790	18.1	0.41	0.07
9月	27,394	5.0	21,474	5.8	0.78	0.00	118,655	▲1.0	50,913	10.9	0.43	0.05
10月	26,292	▲4.2	21,577	14.3	0.82	0.13	116,209	▲1.6	51,907	14.2	0.45	0.06
11月	26,266	8.0	18,772	18.4	0.71	0.06	113,353	▲0.3	50,187	16.5	0.44	0.06
12月	21,736	▲5.1	14,940	6.8	0.69	0.08	106,502	▲2.4	44,489	17.6	0.42	0.07
1月	29,181	▲2.6	19,122	5.4	0.66	0.05	109,842	▲2.4	45,786	13.7	0.42	0.06
2月	31,544	8.2	22,558	11.9	0.72	0.03	116,662	▲0.3	50,891	12.2	0.44	0.05
3月	37,040	▲2.3	25,951	6.5	0.70	0.06	130,693	▲0.3	58,079	12.6	0.44	0.05
平成23年度	348,427	▲1.3	273,010	10.7	0.78	0.08	*121,742	▲0.3	*56,424	14.0	0.46	0.05
4月	42,616	2.6	23,215	9.5	0.54	0.03	142,013	0.5	56,170	13.0	0.40	0.05
5月	31,704	9.9	20,961	8.3	0.66	▲0.01	138,701	2.3	53,234	13.3	0.38	0.03
6月	29,819	2.3	22,640	8.1	0.76	0.04	134,120	2.8	53,634	12.6	0.40	0.03
7月	25,605	▲5.4	21,612	5.5	0.84	0.08	125,576	1.1	52,675	10.3	0.42	0.04
8月	29,155	8.2	22,897	13.0	0.79	0.04	123,333	1.7	55,755	12.0	0.45	0.04
9月	26,410	▲3.6	24,277	13.1	0.92	0.14	119,774	0.9	58,656	15.2	0.49	0.06
10月	26,412	0.5	22,115	2.5	0.84	0.02	117,210	0.9	57,970	11.7	0.49	0.04
11月	24,900	▲5.2	20,758	10.6	0.83	0.12	111,581	▲1.6	56,174	11.9	0.50	0.06
12月	20,122	▲7.4	17,520	17.3	0.87	0.18	104,299	▲2.1	50,645	13.8	0.49	0.07
1月	28,636	▲1.9	23,856	24.8	0.83	0.17	107,377	▲2.2	54,995	20.1	0.51	0.09
2月	29,542	▲6.3	25,699	13.9	0.87	0.15	113,158	▲3.0	60,908	19.7	0.54	0.10
3月	33,506	▲9.5	27,460	5.8	0.82	0.12	123,762	▲5.3	66,269	14.1	0.54	0.10
平成24年度												
4月	37,509	▲12.0	25,819	11.2	0.69	0.15	131,093	▲7.7	64,681	15.2	0.49	0.09
5月	29,424	▲7.2	24,821	18.4	0.84	0.18	129,039	▲7.0	63,991	20.2	0.50	0.12
6月	24,612	▲17.5	23,066	1.9	0.94	0.18	121,323	▲9.5	61,589	14.8	0.51	0.11
7月	23,639	▲7.7	24,433	13.1	1.03	0.19	115,220	▲8.2	61,195	16.2	0.53	0.11
8月	23,848	▲18.2	24,574	7.3	1.03	0.24	111,348	▲9.7	62,185	11.5	0.56	0.11
9月	23,368	▲11.5	25,564	5.3	1.09	0.17	108,441	▲9.5	65,348	11.4	0.60	0.11
10月	26,187	▲0.9	26,780	21.1	1.02	0.18	109,370	▲6.7	67,157	15.8	0.61	0.12
11月	22,254	▲10.6	22,723	9.5	1.02	0.19	104,939	▲6.0	64,281	14.4	0.61	0.11
12月	17,222	▲14.4	19,329	10.3	1.12	0.25	96,498	▲7.5	58,393	15.3	0.61	0.12
1月	26,941	▲5.9	25,908	8.6	0.96	0.13	99,455	▲7.4	61,044	11.0	0.61	0.10
2月	26,301	▲11.0	27,439	6.8	1.04	0.17	103,812	▲8.3	67,108	10.2	0.65	0.11

(注) \*印の数値は年度の平均値。