

平成25年3月の雇用失業情勢について

『 道内の雇用情勢は、一部先行き不透明ではあるが、
持ち直しの動きを続けている 』

概要 (新規学卒を除きパートタイムを含む常用)

平成25年3月の有効求人倍率は、0.65倍(前年同月0.54倍)と、前年同月を0.11ポイント上回った。

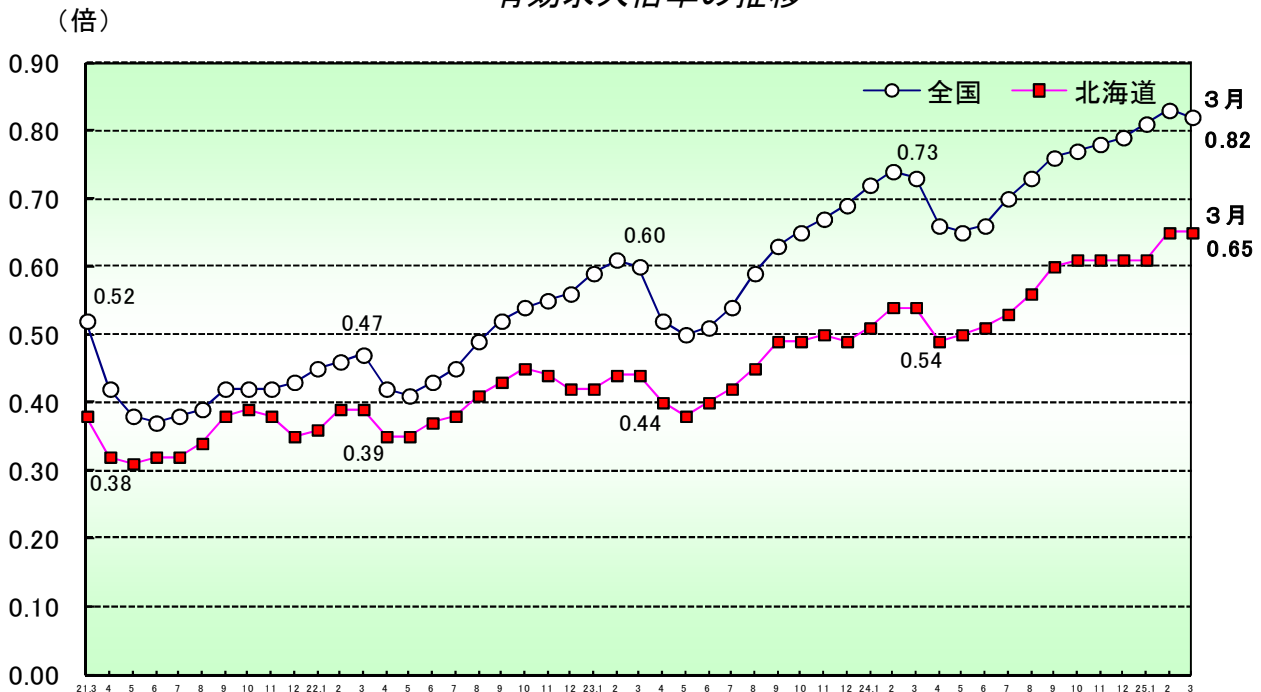
求人

- ・新規求人数は5.1%増加し、38ヶ月連続で前年同月を上回った。
- ・月間有効求人数は9.6%増加し、38ヶ月連続で前年同月を上回った。
- ・新規求人数に占めるパート求人の割合は30.7%(前年同月比0.7ポイント低下)。

求職

- ・新規求職申込件数は14.9%減少し、17ヶ月連続で前年同月を下回った。
- ・月間有効求職者数は10.0%減少し、17ヶ月連続で前年同月を下回った。
- ・雇用保険資格喪失者数のうち事業主都合離職が9.4%減少し、4ヶ月連続で減少となった。

有効求人倍率の推移



(問い合わせ先)

厚生労働省北海道労働局 職業安定部職業安定課 地方労働市場情報官

TEL 011-709-2311(内線 3672)

URL <http://hokkaido-roudoukyoku.jsite.mhlw.go.jp/>

主たる産業の新規求人の概要（平成25年3月の求人数）

求人増加の主な産業

- ・医療、福祉（6,771人 +10.2% +625人）
医療業（求人数2,802人、▲2.2%）では微減だったものの、社会保険・社会福祉・介護事業（求人数3,949人、+22.1%）で大きく増加したため、全体としては17か月連続で増加となった。
- ・卸売業、小売業（4,147人 +7.5% +291人）
小売業（求人数3,311人、+6.5%）、卸売業（求人数836人、+11.9%）ともに増加したため、全体としても2か月連続で増加となった。
- ・建設業（2,646人 +11.8% +279人）
関東方面での土木建築工事や東北地方の復興工事などに関わる求人が72件、318人あった（前年同月は66件、362人）ほか、道内各地でも技術者や作業員の募集があり、11か月連続で増加した。
- ・宿泊業、飲食サービス業（2,141人 +7.6% +151人）
宿泊業（求人数738人、+13.5%）、持ち帰り飲食サービス業で増えたうえに、飲食サービス業でも僅かだが増加したため、全体としては2か月ぶりで増加となった。
- ・情報通信業（676人 +13.6% +81人）
情報処理・提供サービス業では大きく減ったが、ソフトウェア業（求人数346人、+31.1%）で大きく増加したため、全体としては6か月連続しての増加となった。
- ・運輸業、郵便業（1,467人 +2.0% +29人）
道路旅客運送業（求人数514人、▲14.5%）は減少したが、道路貨物運送業（求人数774人、+10.4%）で大きく増加したため、全体としては17か月連続で増加となった。

求人減少の主な産業

- ・製造業（1,798人 ▲8.0% ▲156人）
輸送用機械器具製造業で増えたものの、新規求人数の半数以上を占める食料品製造業が減少した（求人数978人、▲10.8%）ため、全体としては2か月連続で減少となった。
- ・サービス業（4,026人 ▲0.6% ▲23人）
廃棄物処理業、自動車整備業、その他のサービス業などで増加したものの、職業紹介・労働者派遣業が大きく減少（求人数850人、▲15.1%）したため、全体として3か月ぶりに減少となった。

※括弧内は左から新規求人数、前年同月比、前年同月差。

1 新規求人数の状況(パート含む常用)

(単位: 人、%、ポイント)

産業	25年3月	24年3月	増減差	増減比
A,B 農,林,漁業	506	530	▲24	▲4.5
D 建設業	2,646	2,367	279	11.8
E 製造業	1,798	1,954	▲156	▲8.0
食料品製造業	978	1,096	▲118	▲10.8
窯業・土石製品製造業	54	84	▲30	▲35.7
金属製品製造業	93	107	▲14	▲13.1
はん用・生産用・業務用・電気機械器具製造業	81	103	▲22	▲21.4
輸送用機械器具製造業	139	105	34	32.4
その他の製造業	453	459	▲6	▲1.3
G 情報通信業	676	595	81	13.6
H 運輸業,郵便業	1,467	1,438	29	2.0
I 卸売業,小売業	4,147	3,856	291	7.5
M 宿泊業,飲食サービス業	2,141	1,990	151	7.6
P 医療,福祉	6,771	6,146	625	10.2
R サービス業(他に分類されないもの)	4,026	4,049	▲23	▲0.6
その他	4,683	4,535	148	3.3
合計	28,861	27,460	1,401	5.1
新規求人に占めるパートの割合	30.7	31.4	▲0.7	

(注)1. 新規学卒を除きパートタイムを含む。

2. 平成19年11月改定の「日本標準産業分類」に基づく区分により表章。

(単位: 人、%)

年度・月	新規求人数		うち常用求人数		うちパート求人数		新規求人数に占める パート求人数の割合
	対前年増減比		対前年増減比		対前年増減比		
平成15年度	255,123	6.4	180,066	5.1	75,057	9.7	29.4
平成16年度	270,202	5.9	188,923	4.9	81,279	8.3	30.1
平成17年度	280,704	3.9	196,190	3.8	84,514	4.0	30.1
平成18年度	275,631	▲1.8	194,397	▲0.9	81,234	▲3.9	29.5
平成19年度	265,826	▲3.6	187,650	▲3.5	78,176	▲3.8	29.4
平成20年度	231,622	▲12.9	160,502	▲14.5	71,120	▲9.0	30.7
平成21年度	222,813	▲3.8	154,279	▲3.9	68,534	▲3.6	30.8
平成22年度	246,630	10.7	171,638	11.3	74,992	9.4	30.4
平成23年度	273,010	10.7	193,586	12.8	79,424	5.9	29.1
平成24年度	299,317	9.6	210,371	8.7	88,946	12.0	29.7
平成23年度3月	27,460	5.8	18,846	4.4	8,614	9.1	31.4
平成24年度4月	25,819	11.2	18,170	9.0	7,649	16.9	29.6
5月	24,821	18.4	17,642	16.9	7,179	22.4	28.9
6月	23,066	1.9	16,259	▲0.8	6,807	8.9	29.5
7月	24,433	13.1	17,296	11.6	7,137	16.8	29.2
8月	24,574	7.3	17,159	5.7	7,415	11.3	30.2
9月	25,564	5.3	17,672	1.4	7,892	15.1	30.9
10月	26,780	21.1	18,724	21.1	8,056	21.0	30.1
11月	22,723	9.5	15,947	8.3	6,776	12.4	29.8
12月	19,329	10.3	13,783	9.5	5,546	12.4	28.7
1月	25,908	8.6	18,432	10.4	7,476	4.4	28.9
2月	27,439	6.8	19,291	7.4	8,148	5.3	29.7
3月	28,861	5.1	19,996	6.1	8,865	2.9	30.7

(注) 新規学卒を除きパートタイムを含む。

2 新規求職者の状況(パート含む常用)

(単位: 件、人、%)

年度・月	新規求職申込件数		在職者		離職者		うち事業主都合離職		うち自己都合離職		無業者	
	対前年増減比		対前年増減比		対前年増減比		対前年増減比		対前年増減比		対前年増減比	
平成15年度	325,238	1.7	-	-	-	-	-	-	-	-	-	-
平成16年度	322,257	▲0.9	48,500	-	230,088	▲0.7	83,368	-	136,720	-	42,067	-
平成17年度	322,141	0.0	52,870	9.0	228,584	▲2.5	81,269	▲2.5	137,621	0.7	40,686	▲3.3
平成18年度	321,707	▲0.1	56,408	6.7	226,008	▲1.1	79,492	▲2.2	136,812	▲2.6	39,291	▲3.4
平成19年度	319,456	▲0.7	58,340	3.4	223,468	▲1.1	80,158	0.8	133,186	▲2.7	37,648	▲4.2
平成20年度	337,271	5.6	61,668	5.7	235,441	5.4	90,410	12.8	133,404	0.2	40,161	6.7
平成21年度	351,058	4.1	63,186	2.5	245,007	4.1	101,376	12.1	129,891	▲2.6	42,865	6.7
平成22年度	353,025	0.6	65,371	3.5	235,071	▲4.1	91,995	▲9.3	130,132	0.2	52,583	22.7
平成23年度	348,427	▲1.3	65,994	1.0	227,669	▲3.1	85,171	▲7.4	130,675	0.4	54,764	4.1
平成24年度	309,819	▲11.1	64,781	▲1.8	203,020	▲10.8	71,671	▲15.9	120,803	▲7.6	42,018	▲23.3
平成23年度3月	33,506	▲9.5	7,694	▲5.3	20,044	▲7.0	7,781	▲10.8	11,285	▲3.7	5,768	▲21.7
平成24年度4月	37,509	▲12.0	5,038	▲10.0	27,497	▲8.7	11,998	▲11.9	13,661	▲6.9	4,974	▲27.8
5月	29,424	▲7.2	5,199	▲3.5	19,893	▲4.9	6,938	▲11.4	11,897	▲0.5	4,332	▲19.7
6月	24,612	▲17.5	4,957	▲9.8	16,284	▲15.8	5,401	▲22.7	10,075	▲11.3	3,371	▲32.3
7月	23,639	▲7.7	4,614	▲2.3	15,853	▲6.6	5,117	▲12.0	9,981	▲2.9	3,172	▲18.9
8月	23,848	▲18.2	4,979	▲9.8	15,297	▲18.1	4,550	▲26.0	9,980	▲13.8	3,572	▲27.9
9月	23,368	▲11.5	5,181	3.1	14,862	▲12.6	4,555	▲21.1	9,563	▲7.9	3,325	▲24.1
10月	26,187	▲0.9	5,196	10.8	17,632	▲0.6	5,873	▲5.0	10,888	2.4	3,359	▲15.6
11月	22,254	▲10.6	4,485	▲5.0	14,856	▲10.4	5,199	▲13.2	8,907	▲9.0	2,913	▲19.0
12月	17,222	▲14.4	3,662	0.1	11,585	▲15.7	4,459	▲20.3	6,602	▲11.8	1,975	▲27.5
1月	26,941	▲5.9	6,307	7.1	17,469	▲8.0	6,195	▲13.9	10,473	▲3.8	3,165	▲15.9
2月	26,301	▲11.0	7,658	0.9	15,166	▲13.5	5,289	▲15.3	9,104	▲12.1	3,477	▲21.4
3月	28,514	▲14.9	7,505	▲2.5	16,626	▲17.1	6,097	▲21.6	9,672	▲14.3	4,383	▲24.0
(構成比)	(100.0)		(26.3)		(58.3)		(21.4)		(33.9)		(15.4)	

(注)1. 新規学卒を除きパートタイムを含む。

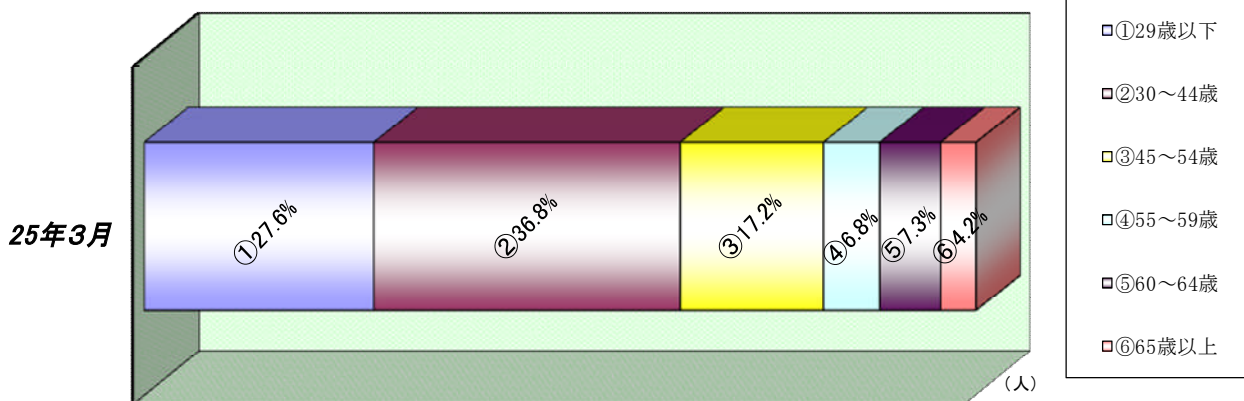
2. 新規求職申込件数のうち数について、平成15年度以前は統計データがないため、「-」表示している。
また、理由不明のものが存在するため、内訳と新規求職申込件数は必ずしも一致しない。

3 新規求職者の年齢別状況(パート含む常用)

(単位:人、%)

年齢	25年3月			24年3月			増減比		
	計	男	女	計	男	女	計	男	女
29歳以下	7,875	3,563	4,305	9,783	4,471	5,291	▲19.5	▲20.3	▲18.6
30～44歳	10,502	4,194	6,295	12,186	5,160	7,012	▲13.8	▲18.7	▲10.2
45～54歳	4,909	2,120	2,786	5,559	2,517	3,032	▲11.7	▲15.8	▲8.1
55～59歳	1,930	981	947	2,330	1,361	957	▲17.2	▲27.9	▲1.0
60～64歳	2,088	1,298	786	2,539	1,664	867	▲17.8	▲22.0	▲9.3
65歳以上	1,210	797	413	1,109	748	354	9.1	6.6	16.7
合計	28,514	12,953	15,532	33,506	15,921	17,513	▲14.9	▲18.6	▲11.3

【年齢別構成比】



4 雇用保険被保険者数の推移

(単位:人、%)

年度・月	月末被保険者数		資格取得者数		資格喪失者数		うち事業主都合離職		資格喪失者数に対する事業主都合離職の構成比
		対前年増減比		対前年増減比		対前年増減比		対前年増減比	
平成15年度	1,201,724	0.6	271,667	2.5	261,563	0.5	40,211	▲12.9	15.4
平成16年度	1,212,112	0.9	267,642	▲1.5	253,198	▲3.2	36,937	▲8.1	14.6
平成17年度	1,219,674	0.6	270,320	1.0	258,682	2.2	36,539	▲1.1	14.1
平成18年度	1,231,646	1.0	278,735	3.1	262,157	1.3	35,548	▲2.7	13.6
平成19年度	1,265,225	2.7	288,643	3.6	253,323	▲3.4	36,811	3.6	14.5
平成20年度	1,266,407	0.1	252,614	▲12.5	243,954	▲3.7	41,563	12.9	17.0
平成21年度	1,277,908	0.9	250,929	▲0.7	233,178	▲4.4	40,126	▲3.5	17.2
平成22年度	1,300,155	1.7	273,545	9.0	242,998	4.2	32,958	▲17.9	13.6
平成23年度	1,307,494	0.6	270,934	▲1.0	255,304	5.1	29,338	▲11.0	11.5
平成24年度	1,316,054	0.7	278,378	2.7	258,349	1.2	25,741	▲12.3	10.0
平成23年度3月	1,307,494	0.6	18,596	1.0	20,674	▲1.8	2,293	▲28.7	11.1
平成24年度4月	1,308,482	0.7	50,479	4.2	49,045	▲0.9	5,084	▲16.1	10.4
5月	1,322,289	0.9	33,903	10.3	21,141	8.0	2,033	▲17.2	9.6
6月	1,325,870	0.9	21,690	▲0.2	17,771	▲2.0	1,928	▲11.5	10.8
7月	1,326,197	0.9	21,411	7.7	20,479	7.6	1,989	▲7.3	9.7
8月	1,325,728	0.8	19,141	▲1.5	18,925	4.0	1,521	▲27.9	8.0
9月	1,324,410	0.7	17,124	▲10.3	17,045	▲4.5	1,329	▲32.4	7.8
10月	1,323,473	0.5	23,716	7.1	22,829	9.8	2,294	17.8	10.0
11月	1,325,342	0.5	20,611	4.9	17,442	3.0	1,771	5.6	10.2
12月	1,325,331	0.5	17,454	▲0.1	16,224	1.0	1,852	▲2.0	11.4
1月	1,319,083	0.6	16,154	0.6	20,384	▲3.5	2,015	▲22.7	9.9
2月	1,318,173	0.6	17,264	▲2.4	16,678	▲4.6	1,847	▲8.0	11.1
3月	1,316,054	0.7	19,431	4.5	20,386	▲1.4	2,078	▲9.4	10.2

(注)1. 平成22年1月、船員保険の失業部門が雇用保険に統合。

2. 一般被保険者。

3. 月末被保険者数の年度分は3月末の数値。

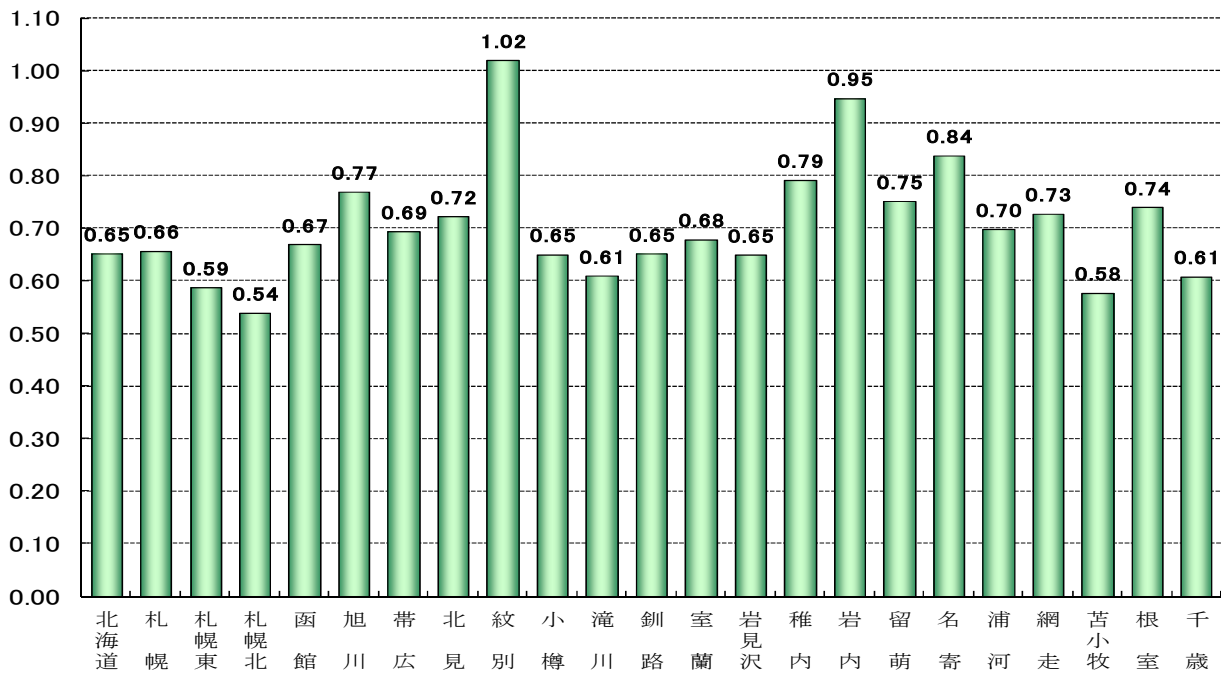
5 職業紹介状況(パート含む常用)

(単位:件、人、倍、%、ポイント)

区分	25年3月	24年3月	増減比(増減差)
新規求職申込件数	28,514	33,506	▲14.9
月間有効求職者数	111,425	123,762	▲10.0
新規求人数	28,861	27,460	5.1
月間有効求人数	72,636	66,269	9.6
就職件数	8,658	9,041	▲4.2
月間有効求人倍率	0.65	0.54	0.11

(倍)

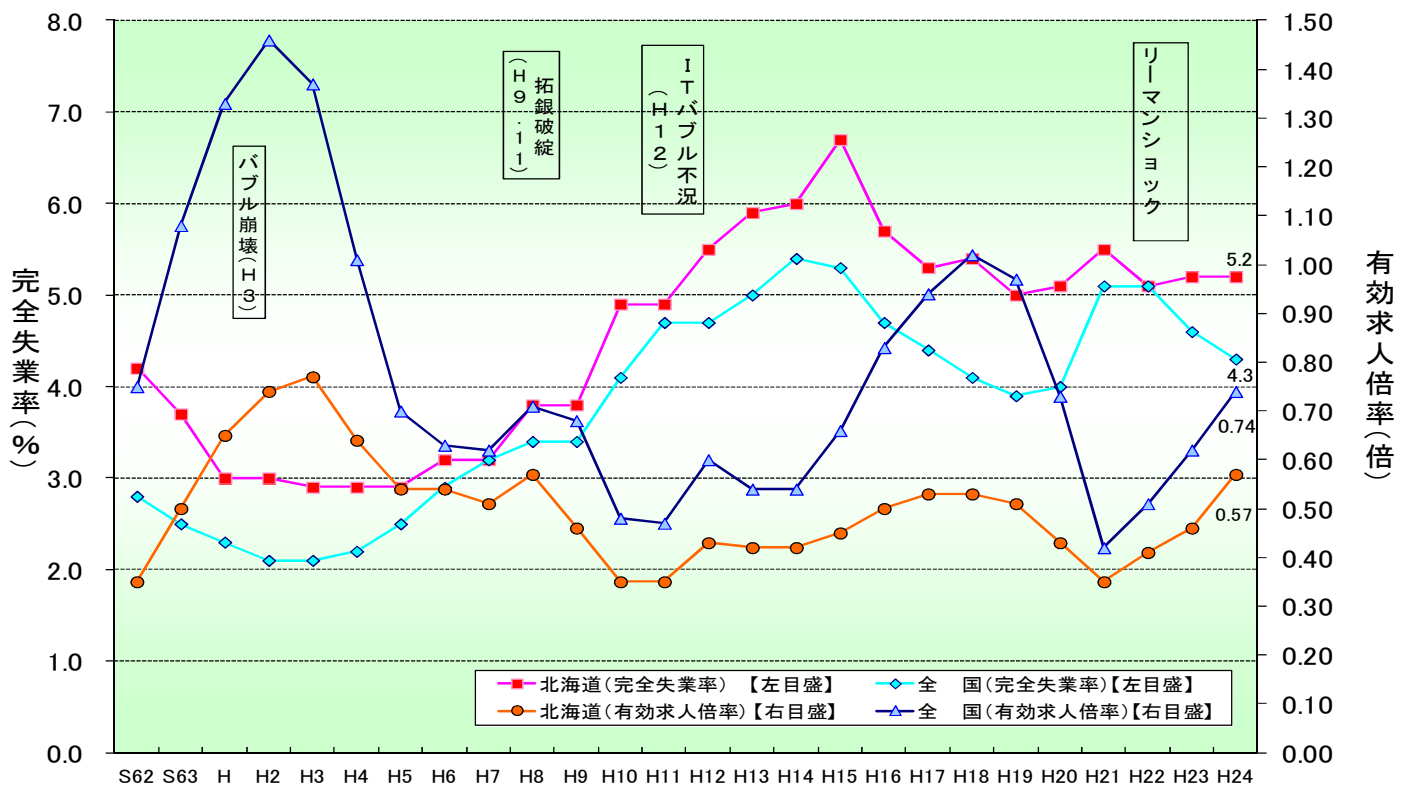
安定所別有効求人倍率



(単位: 件、人、倍、%、ポイント)

安定所	新規求職申込件数		月間有効求職者数		新規求人数		月間有効求人数		有効求人倍率	
	前年比	前年比	前年比	前年比	前年比	前年比	前年比	前年比	前年差	
計	28,514	▲14.9	111,425	▲10.0	28,861	5.1	72,636	9.6	0.65	0.11
札幌	5,614	▲14.3	21,406	▲11.2	5,386	7.2	14,073	17.9	0.66	0.16
札幌東	3,775	▲14.5	16,309	▲10.0	4,017	32.9	9,577	33.2	0.59	0.19
札幌北	2,730	▲19.7	11,880	▲13.5	2,362	▲7.4	6,407	▲12.5	0.54	0.01
函館	2,378	▲16.6	9,602	▲9.3	2,411	0.8	6,425	13.3	0.67	0.13
旭川	1,846	▲10.9	7,765	▲2.4	2,418	1.8	5,974	10.6	0.77	0.09
帯広	1,546	▲15.0	6,064	▲9.4	1,755	▲5.7	4,208	0.4	0.69	0.06
北見	975	▲6.1	3,426	▲4.6	1,003	▲9.3	2,475	▲14.6	0.72	▲0.09
紋別	193	▲21.5	612	▲19.3	219	2.3	624	17.1	1.02	0.32
小樽	923	▲19.2	3,234	▲16.3	946	6.8	2,103	5.2	0.65	0.13
滝川	723	▲18.1	2,665	▲13.9	701	10.0	1,624	16.2	0.61	0.16
釧路	1,326	▲18.5	4,846	▲15.9	1,320	3.1	3,157	0.5	0.65	0.10
室蘭	1,304	▲9.4	4,465	▲3.4	1,161	6.2	3,033	4.0	0.68	0.05
岩見沢	438	▲46.2	2,238	▲18.9	572	▲8.6	1,453	6.9	0.65	0.16
稚内	294	▲5.5	1,152	▲1.2	335	7.0	912	10.8	0.79	0.08
岩内	382	▲6.6	1,129	▲3.3	431	10.2	1,070	22.7	0.95	0.20
留萌	251	▲9.1	756	1.3	255	8.1	568	11.6	0.75	0.07
名寄	329	▲12.0	1,164	▲3.3	410	13.6	976	13.1	0.84	0.12
浦河	326	4.8	1,074	▲5.5	292	▲3.0	750	7.3	0.70	0.09
網走	272	▲9.9	1,040	▲4.4	279	▲10.0	757	6.9	0.73	0.08
苫小牧	1,497	▲11.2	5,349	▲7.4	1,123	▲14.1	3,090	2.0	0.58	0.06
根室	415	▲8.8	1,425	▲4.7	444	7.8	1,054	22.3	0.74	0.16
千歳	977	▲9.6	3,824	▲11.7	1,021	34.5	2,326	19.5	0.61	0.16

6 有効求人倍率・完全失業率の推移(パート含む常用)



【有効求人倍率】

(単位：倍、ポイント)

区分	24年											25年		
	3月	4月	5月	6月	7月	8月	9月	10月	11月	12月	1月	2月	3月	
北海道	0.54 (0.10)	0.49 (0.09)	0.50 (0.12)	0.51 (0.11)	0.53 (0.11)	0.56 (0.11)	0.60 (0.11)	0.61 (0.12)	0.61 (0.11)	0.61 (0.12)	0.61 (0.10)	0.65 (0.11)	0.65 (0.11)	
全国	0.73 (0.13)	0.66 (0.14)	0.65 (0.15)	0.66 (0.15)	0.70 (0.16)	0.73 (0.14)	0.76 (0.13)	0.77 (0.12)	0.78 (0.11)	0.79 (0.10)	0.81 (0.09)	0.83 (0.09)	0.82 (0.09)	

(注) 1. 下段()内は対前年同月差。
 2. 北海道、全国ともに常用原数値である。

【完全失業率】

(単位：%)

区分	24年											25年		
	3月	4月	5月	6月	7月	8月	9月	10月	11月	12月	1月	2月	3月	
北海道			5.7 (5.9)			5.0 (5.1)			4.7 (4.4)			5.0 (5.5)		
全国	4.5	4.6	4.4	4.3	4.3	4.2	4.2	4.2	4.1	4.2	4.2	4.3	4.1	

(注) 1. 北海道分は原数値、全国分は季節調整値。
 2. ()内は前年同期。
 3. 季節調整値は新季節指数により改訂されているため、以前の公表値とは若干異なっている。

[資料出所：総務省統計局「労働力調査」]

7 新規求職・新規求人、有効求職・有効求人推移(パート含む常用)

(単位: 件、人、倍、%、ポイント)

項目 年度・月	新規求職 申込件数	対前年 増減比	新規 求人 数	対前年 増減比	新規求人倍率		月間有効 求職者数	対前年 増減比	月間有効 求人 数	対前年 増減比	有効求人倍率	
					原数値	対前年 増減差					原数値	対前年 増減差
平成15年度	325,238	1.7	255,123	6.4	0.78	0.03	*114,334	▲1.5	*51,261	5.7	0.45	0.03
平成16年度	322,257	▲0.9	270,202	5.9	0.84	0.06	*110,249	▲3.6	*54,961	7.2	0.50	0.05
平成17年度	322,141	0.0	280,704	3.9	0.87	0.03	*109,964	▲0.3	*58,112	5.7	0.53	0.03
平成18年度	321,707	▲0.1	275,631	▲1.8	0.86	▲0.01	*109,350	▲0.6	*57,529	▲1.0	0.53	0.00
平成19年度	319,456	▲0.7	265,826	▲3.6	0.83	▲0.03	*108,092	▲1.2	*55,188	▲4.1	0.51	▲0.02
平成20年度	337,271	5.6	231,622	▲12.9	0.69	▲0.14	*111,848	3.5	*47,848	▲13.3	0.43	▲0.08
4月	38,238	0.1	21,522	▲5.5	0.56	▲0.04	122,466	▲0.9	55,946	▲4.5	0.46	▲0.01
5月	27,911	▲4.0	19,793	▲15.0	0.71	▲0.09	119,297	▲1.8	51,866	▲10.2	0.43	▲0.05
6月	25,783	▲0.5	20,737	▲11.4	0.80	▲0.10	114,873	▲1.2	50,484	▲10.7	0.44	▲0.05
7月	25,705	1.7	20,263	▲8.2	0.79	▲0.08	111,364	▲0.6	49,330	▲12.4	0.44	▲0.06
8月	22,797	▲4.7	18,456	▲19.2	0.81	▲0.15	106,718	▲1.3	48,163	▲14.7	0.45	▲0.07
9月	25,866	15.8	20,847	▲5.2	0.81	▲0.17	106,191	3.0	50,368	▲10.5	0.47	▲0.08
10月	27,347	3.0	19,617	▲12.5	0.72	▲0.12	107,122	3.0	48,738	▲14.4	0.45	▲0.10
11月	22,448	2.5	15,351	▲21.0	0.68	▲0.21	103,164	3.0	43,969	▲16.2	0.43	▲0.09
12月	21,777	18.0	15,558	▲5.4	0.71	▲0.18	99,497	5.7	40,960	▲11.9	0.41	▲0.08
1月	32,973	19.2	18,521	▲15.4	0.56	▲0.23	107,917	10.4	41,863	▲16.4	0.39	▲0.12
2月	30,361	7.6	18,396	▲22.9	0.61	▲0.24	115,064	11.0	44,113	▲19.8	0.38	▲0.15
3月	36,065	12.8	22,561	▲11.1	0.63	▲0.16	128,507	13.8	48,379	▲18.4	0.38	▲0.14
平成21年度	351,058	4.1	222,813	▲3.8	0.63	▲0.06	*123,557	10.5	*43,551	▲9.0	0.35	▲0.08
4月	42,515	11.2	19,634	▲8.8	0.46	▲0.10	139,962	14.3	45,274	▲19.1	0.32	▲0.14
5月	28,625	2.6	16,490	▲16.7	0.58	▲0.13	135,900	13.9	41,706	▲19.6	0.31	▲0.12
6月	29,158	13.1	18,375	▲11.4	0.63	▲0.17	133,353	16.1	42,294	▲16.2	0.32	▲0.12
7月	27,757	8.0	19,033	▲6.1	0.69	▲0.10	128,599	15.5	41,745	▲15.4	0.32	▲0.12
8月	25,233	10.7	17,586	▲4.7	0.70	▲0.11	123,365	15.6	42,153	▲12.5	0.34	▲0.11
9月	26,091	0.9	20,306	▲2.6	0.78	▲0.03	119,866	12.9	45,898	▲8.9	0.38	▲0.09
10月	27,438	0.3	18,885	▲3.7	0.69	▲0.03	118,072	10.2	45,464	▲6.7	0.39	▲0.06
11月	24,326	8.4	15,851	3.3	0.65	▲0.03	113,713	10.2	43,066	▲2.1	0.38	▲0.05
12月	22,906	5.2	13,986	▲10.1	0.61	▲0.10	109,105	9.7	37,818	▲7.7	0.35	▲0.06
1月	29,952	▲9.2	18,144	▲2.0	0.61	0.05	112,567	4.3	40,254	▲3.8	0.36	▲0.03
2月	29,160	▲4.0	20,155	9.6	0.69	0.08	117,044	1.7	45,371	2.9	0.39	0.01
3月	37,897	5.1	24,368	8.0	0.64	0.01	131,132	2.0	51,563	6.6	0.39	0.01
平成22年度	353,025	0.6	246,630	10.7	0.70	0.07	*122,055	▲1.2	*49,510	13.7	0.41	0.06
4月	41,551	▲2.3	21,192	7.9	0.51	0.05	141,260	0.9	49,700	9.8	0.35	0.03
5月	28,845	0.8	19,362	17.4	0.67	0.09	135,624	▲0.2	46,985	12.7	0.35	0.04
6月	29,162	0.0	20,947	14.0	0.72	0.09	130,413	▲2.2	47,629	12.6	0.37	0.05
7月	27,069	▲2.5	20,480	7.6	0.76	0.07	124,180	▲3.4	47,764	14.4	0.38	0.06
8月	26,945	6.8	20,255	15.2	0.75	0.05	121,267	▲1.7	49,790	18.1	0.41	0.07
9月	27,394	5.0	21,474	5.8	0.78	0.00	118,655	▲1.0	50,913	10.9	0.43	0.05
10月	26,292	▲4.2	21,577	14.3	0.82	0.13	116,209	▲1.6	51,907	14.2	0.45	0.06
11月	26,266	8.0	18,772	18.4	0.71	0.06	113,353	▲0.3	50,187	16.5	0.44	0.06
12月	21,736	▲5.1	14,940	6.8	0.69	0.08	106,502	▲2.4	44,489	17.6	0.42	0.07
1月	29,181	▲2.6	19,122	5.4	0.66	0.05	109,842	▲2.4	45,786	13.7	0.42	0.06
2月	31,544	8.2	22,558	11.9	0.72	0.03	116,662	▲0.3	50,891	12.2	0.44	0.05
3月	37,040	▲2.3	25,951	6.5	0.70	0.06	130,693	▲0.3	58,079	12.6	0.44	0.05
平成23年度	348,427	▲1.3	273,010	10.7	0.78	0.08	*121,742	▲0.3	*56,424	14.0	0.46	0.05
4月	42,616	2.6	23,215	9.5	0.54	0.03	142,013	0.5	56,170	13.0	0.40	0.05
5月	31,704	9.9	20,961	8.3	0.66	▲0.01	138,701	2.3	53,234	13.3	0.38	0.03
6月	29,819	2.3	22,640	8.1	0.76	0.04	134,120	2.8	53,634	12.6	0.40	0.03
7月	25,605	▲5.4	21,612	5.5	0.84	0.08	125,576	1.1	52,675	10.3	0.42	0.04
8月	29,155	8.2	22,897	13.0	0.79	0.04	123,333	1.7	55,755	12.0	0.45	0.04
9月	26,410	▲3.6	24,277	13.1	0.92	0.14	119,774	0.9	58,656	15.2	0.49	0.06
10月	26,412	0.5	22,115	2.5	0.84	0.02	117,210	0.9	57,970	11.7	0.49	0.04
11月	24,900	▲5.2	20,758	10.6	0.83	0.12	111,581	▲1.6	56,174	11.9	0.50	0.06
12月	20,122	▲7.4	17,520	17.3	0.87	0.18	104,299	▲2.1	50,645	13.8	0.49	0.07
1月	28,636	▲1.9	23,856	24.8	0.83	0.17	107,377	▲2.2	54,995	20.1	0.51	0.09
2月	29,542	▲6.3	25,699	13.9	0.87	0.15	113,158	▲3.0	60,908	19.7	0.54	0.10
3月	33,506	▲9.5	27,460	5.8	0.82	0.12	123,762	▲5.3	66,269	14.1	0.54	0.10
平成24年度	309,819	▲11.1	299,317	9.6	0.97	0.19	*111,830	▲8.1	*64,134	13.7	0.57	0.11
4月	37,509	▲12.0	25,819	11.2	0.69	0.15	131,093	▲7.7	64,681	15.2	0.49	0.09
5月	29,424	▲7.2	24,821	18.4	0.84	0.18	129,039	▲7.0	63,991	20.2	0.50	0.12
6月	24,612	▲17.5	23,066	1.9	0.94	0.18	121,323	▲9.5	61,589	14.8	0.51	0.11
7月	23,639	▲7.7	24,433	13.1	1.03	0.19	115,220	▲8.2	61,195	16.2	0.53	0.11
8月	23,848	▲18.2	24,574	7.3	1.03	0.24	111,348	▲9.7	62,185	11.5	0.56	0.11
9月	23,368	▲11.5	25,564	5.3	1.09	0.17	108,441	▲9.5	65,348	11.4	0.60	0.11
10月	26,187	▲0.9	26,780	21.1	1.02	0.18	109,370	▲6.7	67,157	15.8	0.61	0.12
11月	22,254	▲10.6	22,723	9.5	1.02	0.19	104,939	▲6.0	64,281	14.4	0.61	0.11
12月	17,222	▲14.4	19,329	10.3	1.12	0.25	96,498	▲7.5	58,393	15.3	0.61	0.12
1月	26,941	▲5.9	25,908	8.6	0.96	0.13	99,455	▲7.4	61,044	11.0	0.61	0.10
2月	26,301	▲11.0	27,439	6.8	1.04	0.17	103,812	▲8.3	67,108	10.2	0.65	0.11
3月	28,514	▲14.9	28,861	5.1	1.01	0.19	111,425	▲10.0	72,636	9.6	0.65	0.11

(注) *印の数値は年度の平均値。