



厚生労働省北海道労働局
平成25年4月26日

担	職業安定部職業安定課
	課長 前田 義光
	課長補佐 杉本 秀司
当	Tel 011-709-2311(内線 3675)

就職内定率は92.9%と前年同期を4.9ポイント上回る
～就職内定率90%台は平成10年3月以来15年ぶり(新規高卒者3月末)～

新規高卒者の求人・求職状況

- 1 求職者数は8,070人で、前年同期に比べ4.8%(370人)の増加となった。
 - ・男女別では、男子は4,028人で1.6%(62人) 女子は4,042人で8.2%(308人)の増加となった。
- 2 道内求人数は9,770人で、前年同期に比べ14.0%(1198人)の増加となった。
 - ・地域別では、札幌圏(545人) 函館(95人) 旭川(127人)など14地域で前年同月を上回ったが、苫小牧(164人) 浦河(32人)など5地域では前年同月を下回った。
- 3 道内求人倍率(=道内求人数/求職者数)は1.21倍で、前年同期を0.10ポイント上回る。

新規高卒者の就職内定状況

- 1 就職内定者数は7,493人で、前年同期に比べ10.6%(719人)の増加となった。
 - ・男女別では、男子は3,834人で6.8%(245人) 女子は3,659人で14.9%(474人)の増加。
 - ・地域別では、札幌圏(212人) 帯広(71人) 釧路(190人)など14地域で前年同月を上回ったが、室蘭(21人) 稚内(10人)など5地域では前年同期下回った。
- 2 就職内定率は92.9%で、前年同期を4.9ポイント上回る。
 - ・男女別では、男子は95.2%と前年同期を4.7ポイント、女子は90.5%と前年同期を5.2ポイント上回った。
- 3 未内定者数は577人で、前年同期に比べ349人の減少となった。
 - ・男女別では、男子は194人で48.5%(183人) 女子は383人で30.2%(166人)の減少となった。
 - ・未内定者のうち、道内での就職を希望している生徒は557人(男子186人、女子371人)で、96.5%(男子95.9%、女子96.9%)の割合。

ハローワークにおける新規高卒者に対する支援

【「未就職卒業生への集中支援2013」の実施】

卒業までに就職が決まらなかった場合であっても一日でも早く就職できるよう、引き続き、6月末までを集中期間とし、「未就職卒業生への集中支援2013」に取り組み、未内定者への電話による来所勧奨や求人情報の送付などの支援を行うとともに、就職活動についてのアドバイス等ジョブサポーターによる個別支援を徹底し、就職が決まるまで全力で未就職卒業生への支援を行います。

参考

【「未内定就活生の集中支援2013」の実施結果】

未内定者が一人でも多く卒業までに就職できるよう、平成25年1月～3月末までを集中支援期間とし、「未内定就活生の集中支援2013」を以下のとおり実施しました。

- ・学校から未内定者名簿の提供を受け、学卒ジョブサポーターが電話等によるハローワークへの誘導及び担当者制による個別支援を図り、未内定者に「就職をあきらめさせない」ための支援を実施

《実績(1月～3月末)》

相談件数(のべ): 2,517件 就職内定者数: 673人 求人開拓のための企業訪問件数: 2,638件
高卒求人確保数: 915人分

(参考)平成25年3月新規高等学校卒業者に係る求人申込開始及び選考開始・採用内定開始期日は以下のとおりである。
求人申込みの受理開始 平成24年6月20日 選考開始・採用内定開始 平成24年9月16日

平成25年3月新規高等学校卒業者の職業紹介状況

厚生労働省北海道労働局
(各年3月末現在)

	25年3月卒			24年3月卒			対前年同期比			
	計	男	女	計	男	女	計	男	女	
求職者数	8,070	4,028	4,042	7,700	3,966	3,734	4.8	1.6	8.2	
道内求人数	9,770			8,572			14.0			
	(6)注			(2)			(200.0)			
未充足道内求人数	3,231			2,629			22.9			
就職内定者数	7,493	3,834	3,659	6,774	3,589	3,185	10.6	6.8	14.9	
求人別	道内	6,539	3,135	3,404	5,943	2,948	2,995	10.0	6.3	13.7
	道外	954	699	255	831	641	190	14.8	9.0	34.2
就労地別	道内	6,825	3,296	3,529	6,163	3,064	3,099	10.7	7.6	13.9
	道外	668	538	130	611	525	86	9.3	2.5	51.2
未内定者数(-)	577	194	383	926	377	549	37.7	48.5	30.2	
希望地別	道内	557	186	371	893	364	529	37.6	48.9	29.9
	道外	20	8	12	33	13	20	39.4	38.5	40.0
道内求人倍率(/)	1.21			1.11			p0.10			
	(5.80)注			(2.94)			(p2.86)			
就職内定率(/ ×100)	92.9	95.2	90.5	88.0	90.5	85.3	p4.9	p4.7	p5.2	

新規高等学校卒業者の職業紹介状況の月別推移

	25年3月卒						24年3月卒					
	卒業予定者数 53,568						卒業予定者数 52,688					
	求職者数		道内求人数		就職内定者数		求職者数		道内求人数		就職内定者数	
	対前月差	対前月差	対前月差	対前月差	対前月差	対前月差	対前月差	対前月差	対前月差	対前月差	対前月差	
7月末	9,425		3,170				8,816		2,536			
8月末	9,425	0	4,552	1,382			8,818	2	3,515	979		
9月末	9,478	53	5,879	1,327	1,780		8,923	105	4,664	1,149	1,601	
10月末	9,202	276	7,132	1,253	3,942	2,162	8,873	50	5,711	1,047	3,345	1,744
11月末	8,851	351	7,825	693	5,364	1,422	8,716	157	6,557	846	4,513	1,168
12月末	8,614	237	8,411	586	6,048	684	8,441	275	7,145	588	5,320	807
1月末	8,421	193	9,111	700	6,492	444	8,247	194	7,808	663	5,812	492
2月末	8,229	192	9,605	494	7,182	690	7,998	249	8,339	531	6,420	608
3月末	8,070	159	9,770	165	7,493	311	7,700	298	8,572	233	6,774	354

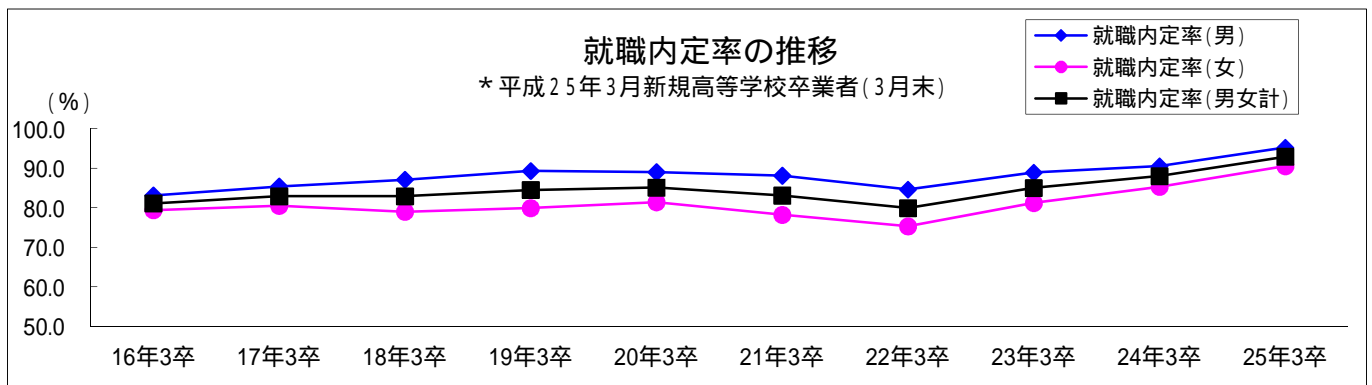
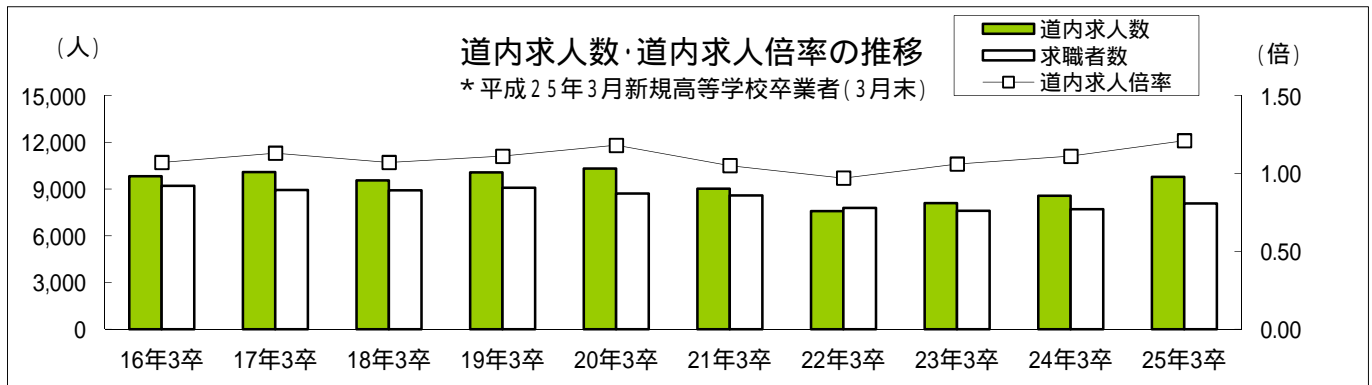
- 注) 1. 道内求人数の()内は、派遣・請負求人数を表す。
 2. 就職内定者数の「求人別」は求人を受理した地域別に、「就労地別」は就職内定者が就労予定の地域別に道内・道外へ分かれる。
 3. 未内定者数の「希望地別」は未内定者が希望する就労地域別に道内・道外へ分かれる。
 4. 道内求人倍率の()内は、未充足道内求人数を未内定者数(希望地が道内の者)で除した求人倍率。
 5. 卒業予定者数は各卒業年前年の5月15日現在。
 6. 単位:人、%、P(ポイント)

新規高等学校卒業者の職業紹介状況の年度別推移

厚生労働省北海道労働局

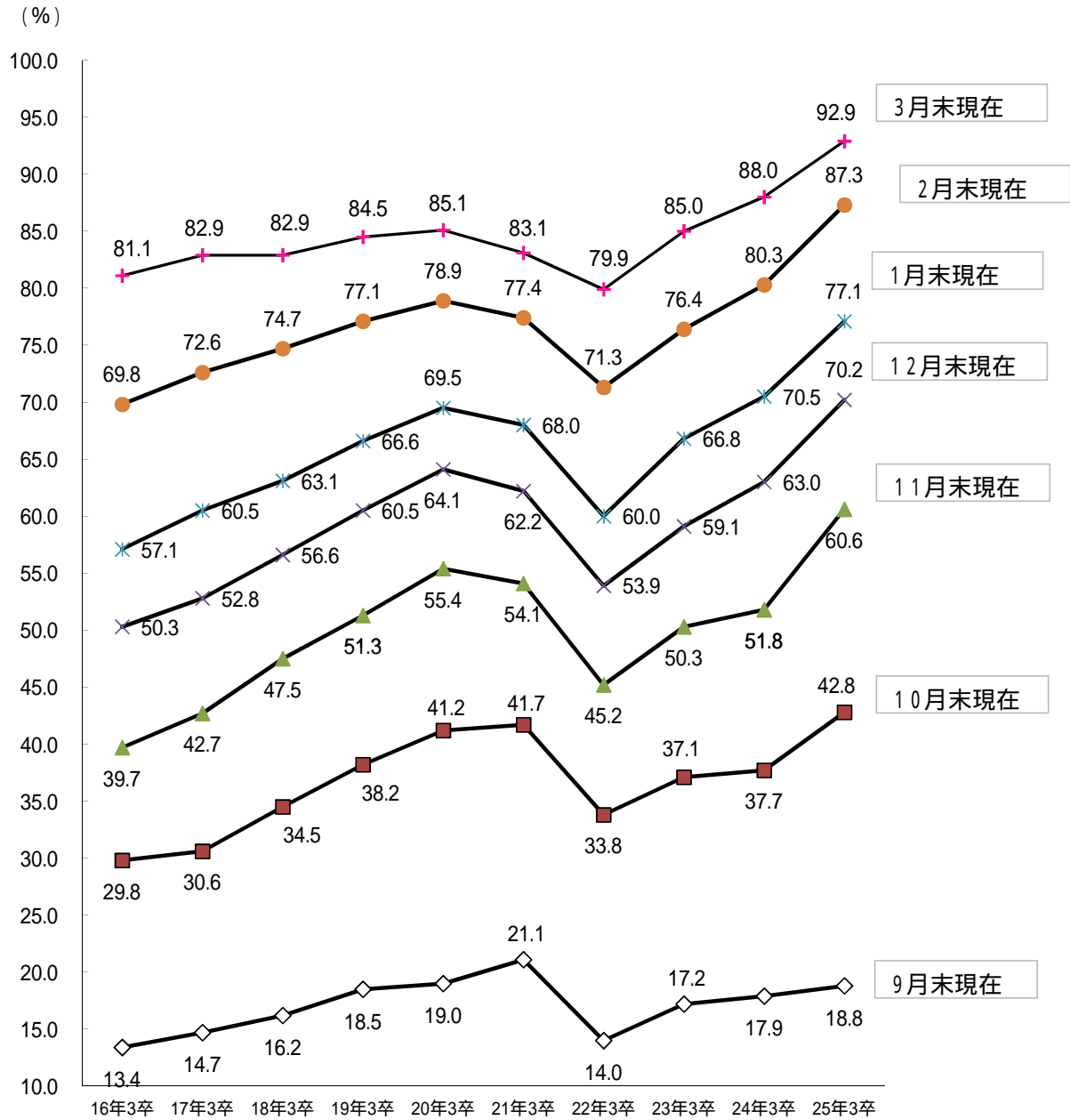
(各年3月末現在)

		16年3卒	17年3卒	18年3卒	19年3卒	20年3卒	21年3卒	22年3卒	23年3卒	24年3卒	25年3卒
求職者数		9,194	8,929	8,905	9,080	8,713	8,579	7,776	7,609	7,700	8,070
男女別	男	4,245	4,325	4,271	4,385	4,303	4,212	3,809	3,797	3,966	4,028
	女	4,949	4,604	4,634	4,695	4,410	4,367	3,967	3,812	3,734	4,042
道内求人数		9,825	10,079	9,551	10,054	10,309	9,020	7,577	8,101	8,572	9,770
未充足道内求人数		3,181	3,620	3,193	3,668	4,180	3,328	2,239	2,472	2,629	3,231
就職内定者数		7,459	7,401	7,384	7,669	7,419	7,125	6,212	6,471	6,774	7,493
男女別	男	3,528	3,695	3,721	3,916	3,828	3,712	3,223	3,376	3,589	3,834
	女	3,931	3,706	3,663	3,753	3,591	3,413	2,989	3,095	3,185	3,659
求人別	道内	6,644	6,459	6,358	6,386	6,129	5,692	5,338	5,629	5,943	6,539
	道外	815	942	1,026	1,283	1,290	1,433	874	842	831	954
就労地別	道内		6,768	6,672	6,770	6,445	5,957	5,487	5,792	6,163	6,825
	道外		633	712	899	974	1,168	725	679	611	668
未内定者数(-)		1,735	1,528	1,521	1,411	1,294	1,454	1,564	1,138	926	577
男女別	男	717	630	550	469	475	500	586	421	377	194
	女	1,018	898	971	942	819	954	978	717	549	383
希望地別	道内	1,713	1,505	1,492	1,374	1,262	1,416	1,521	1,095	893	557
	道外	22	23	29	37	32	38	43	43	33	20
道内求人倍率(/)		1.07	1.13	1.07	1.11	1.18	1.05	0.97	1.06	1.11	1.21
就職内定率(/ ×100)		81.1	82.9	82.9	84.5	85.1	83.1	79.9	85.0	88.0	92.9
男女別	男	83.1	85.4	87.1	89.3	89.0	88.1	84.6	88.9	90.5	95.2
	女	79.4	80.5	79.0	79.9	81.4	78.2	75.3	81.2	85.3	90.5



- 注) 1. 就職内定者数の「求人別」は求人を受理した地域別に、「就労地別」は就職内定者が就労予定の地域別に道内・道外へ分かれる。
 2. 就職内定者数のうち「就労地別」については平成18年3卒から、未内定者数のうち「希望地別」については平成16年3卒から調査を開始。
 3. 未内定者数の「希望地別」は未内定者が希望する地域別に道内・道外へ分かれる。
 4. 単位: 人、%、P(ポイント)

新規高等学校卒業者の就職内定率の推移



平成25年3月新規高等学校卒業生 道内求人・就職内定状況

厚生労働省北海道労働局

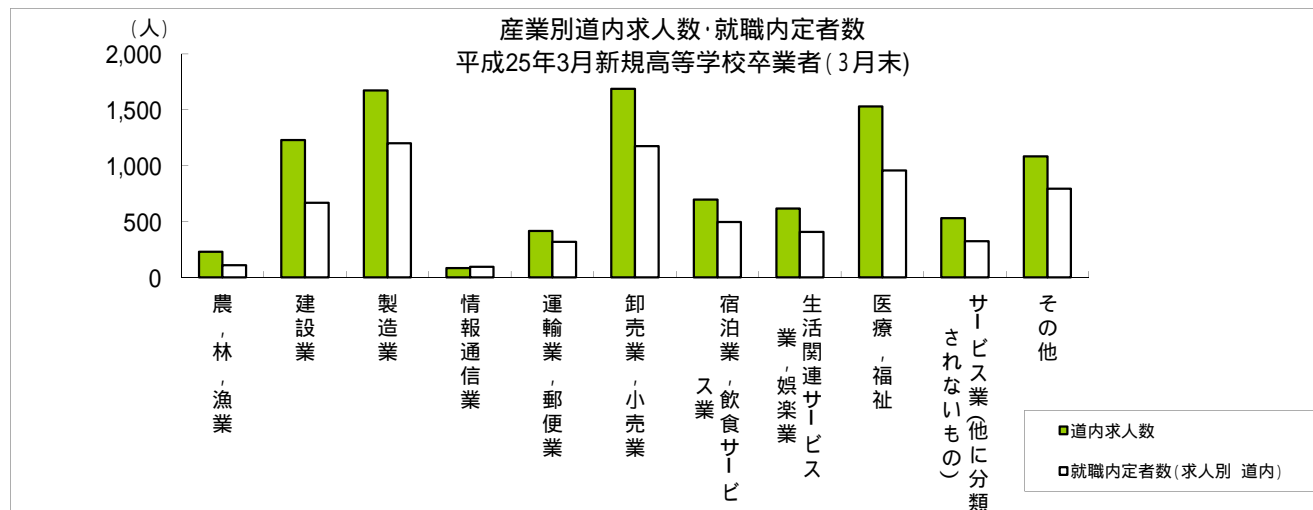
(各年3月末現在)

(主要産業別)

	道内求人数			就職内定者数(求人別 道内)			道内求人充足率 (/ × 100)		
	25年3月卒	24年3月卒	前年同期比	25年3月卒	24年3月卒	前年同期比	25年3月卒	24年3月卒	前年同期差
合計	9,770	8,572	14.0	6,539	5,943	10.0	66.9	69.3	2.4
農, 林, 漁業	228	240	5.0	109	105	3.8	47.8	43.8	4.0
建設業	1,228	949	29.4	666	560	18.9	54.2	59.0	4.8
製造業	1,674	1,622	3.2	1,201	1,333	9.9	71.7	82.2	10.5
情報通信業	83	99	16.2	93	66	40.9	112.0	66.7	45.3
運輸業, 郵便業	416	348	19.5	318	260	22.3	76.4	74.7	1.7
卸売業, 小売業	1,688	1,617	4.4	1,176	1,086	8.3	69.7	67.2	2.5
宿泊業, 飲食サービス業	695	574	21.1	495	376	31.6	71.2	65.5	5.7
生活関連サービス業, 娯楽業	617	680	9.3	406	335	21.2	65.8	49.3	16.5
医療, 福祉	1,529	1,199	27.5	957	772	24.0	62.6	64.4	1.8
サービス業(他に分類されないもの)	530	326	62.6	324	233	39.1	61.1	71.5	10.4
その他	1,082	918	17.9	794	817	2.8	73.4	89.0	15.6

単位: 人, %

就職内定者数(求人別 道内)は道内の安定所で受理した求人に内定した者の数。

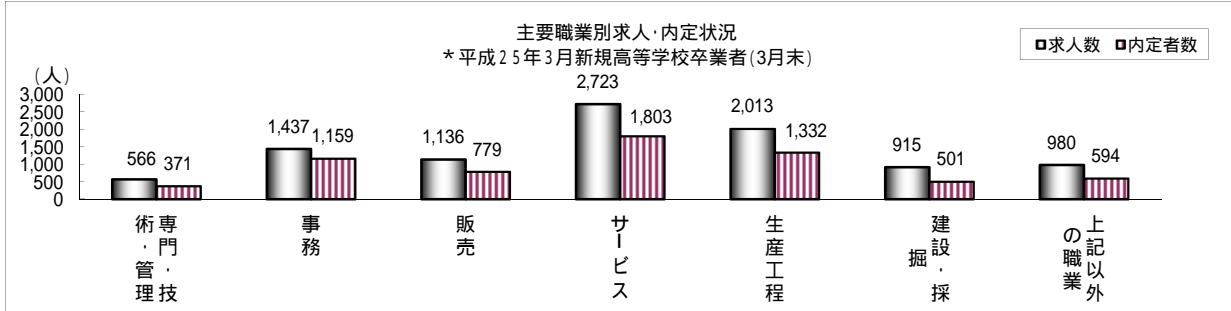


(主要職業別)

項目 安定所	道内求人数の主要職業別状況			道内就職内定者の主要職業別状況			道内求人の充足率		
	25年3月卒	24年3月卒	前年同期比	25年3月卒	24年3月卒	前年同期比	25年3月卒	24年3月卒	前年同期比
求人計	9,770	8,572	14.0	6,539	5,943	10.0	66.9	69.3	2.4
専門・技術・管理	566	1,506	62.4	371	957	61.2	65.5	63.5	2.0
事務	1,437	1,466	2.0	1,159	1,182	1.9	80.7	80.6	0.1
販売	1,136	1,171	3.0	779	797	2.3	68.6	68.1	0.5
サービス	2,723	1,302	109.1	1,803	792	127.7	66.2	60.8	5.4
生産工程	2,013	1,811	11.2	1,332	1,428	6.7	66.2	78.9	12.7
建設・採掘	915	868	5.4	501	544	7.9	54.8	62.7	7.9
上記以外の職業	980	448	118.8	594	243	144.4	60.6	54.2	6.4

単位：人、%

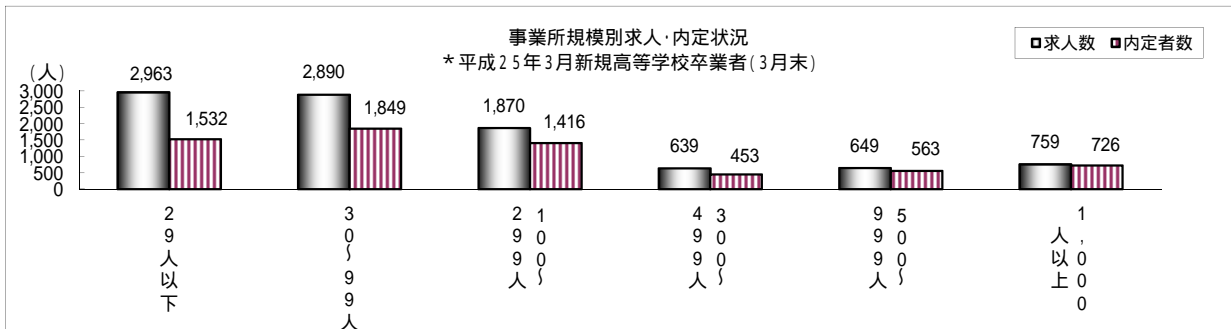
25年3月卒より新たな職業分類が適用されている。24年3月卒の数値とは、小分類の内容が異なっているため、単純比較はできない。



(事業所規模別)

項目 安定所	道内求人数の事業所規模別状況			道内就職内定者の事業所規模別状況			道内求人の充足率		
	25年3月卒	24年3月卒	前年同期比	25年3月卒	24年3月卒	前年同期比	25年3月卒	24年3月卒	前年同期比
求人計	9,770	8,572	14.0	6,539	5,943	10.0	66.9	69.3	2.4
29人以下	2,963	2,416	22.6	1,532	1,560	1.8	51.7	64.6	12.9
30～99人	2,890	2,427	19.1	1,849	1,738	6.4	64.0	71.6	7.6
100～299人	1,870	1,565	19.5	1,416	1,192	18.8	75.7	76.2	0.5
300～499人	639	619	3.2	453	420	7.9	70.9	67.9	3.0
500～999人	649	630	3.0	563	381	47.8	86.7	60.5	26.2
1,000人以上	759	915	17.0	726	652	11.3	95.7	71.3	24.4

単位：人、%



平成25年3月新規高等学校卒業生 求職者数・道内求人数・道内求人倍率

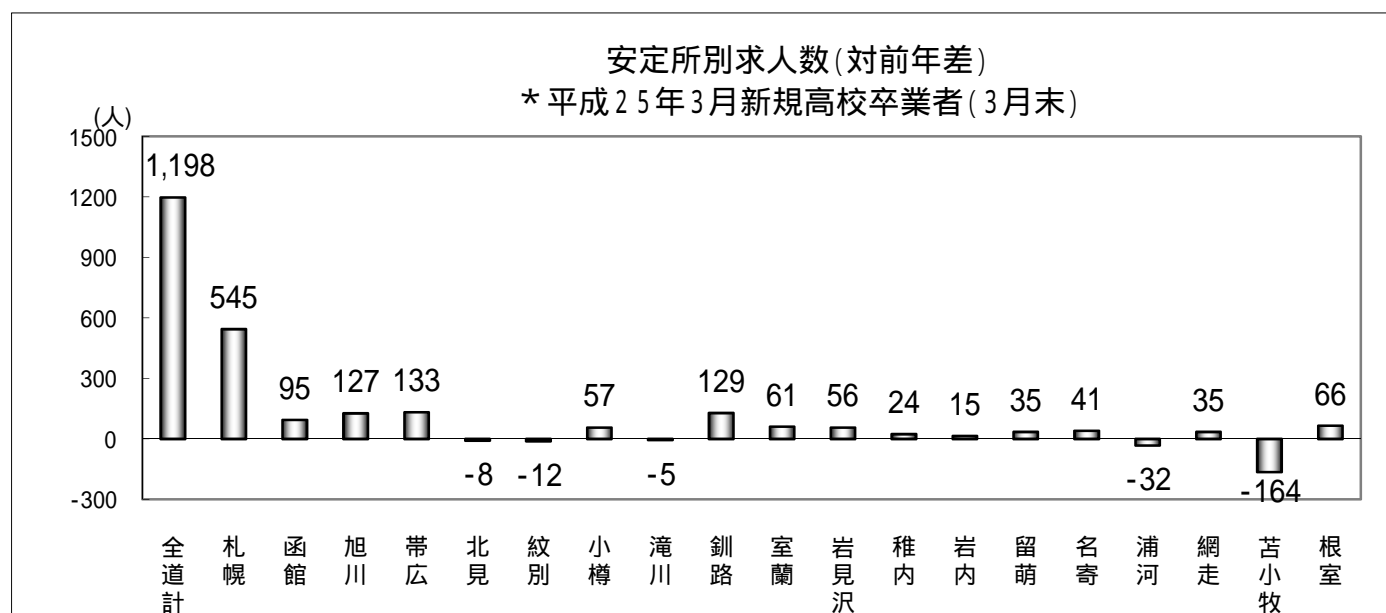
厚生労働省北海道労働局

(各年3月末現在)

項目 安定所	求職者数									道内求人数			道内求人倍率		
	25年3月卒			24年3月卒			対前年同期比			25年3月卒	24年3月卒	対前年同期比	25年3月卒	24年3月卒	対前年同期差
	計	男	女	計	男	女	計	男	女						
全道計	8,070	4,028	4,042	7,700	3,966	3,734	4.8	1.6	8.2	9,770	8,572	14.0	1.21	1.11	0.10
札幌	1,848	927	921	1,790	879	911	3.2	5.5	1.1	3,170	2,625	20.8	1.72	1.47	0.25
函館	941	445	496	915	473	442	2.8	5.9	12.2	1,009	914	10.4	1.07	1.00	0.07
旭川	701	365	336	736	391	345	4.8	6.6	2.6	860	733	17.3	1.23	1.00	0.23
帯広	697	303	394	627	275	352	11.2	10.2	11.9	911	778	17.1	1.31	1.24	0.07
北見	304	154	150	307	156	151	1.0	1.3	0.7	395	403	2.0	1.30	1.31	0.01
紋別	84	46	38	85	44	41	1.2	4.5	7.3	70	82	14.6	0.83	0.96	0.13
小樽	343	212	131	333	215	118	3.0	1.4	11.0	289	232	24.6	0.84	0.70	0.14
滝川	331	175	156	303	155	148	9.2	12.9	5.4	234	239	2.1	0.71	0.79	0.08
釧路	673	319	354	497	236	261	35.4	35.2	35.6	583	454	28.4	0.87	0.91	0.04
室蘭	375	192	183	399	225	174	6.0	14.7	5.2	516	455	13.4	1.38	1.14	0.24
岩見沢	243	138	105	246	142	104	1.2	2.8	1.0	229	173	32.4	0.94	0.70	0.24
稚内	111	63	48	120	68	52	7.5	7.4	7.7	134	110	21.8	1.21	0.92	0.29
岩内	124	61	63	134	65	69	7.5	6.2	8.7	92	77	19.5	0.74	0.57	0.17
留萌	95	35	60	68	39	29	39.7	10.3	106.9	90	55	63.6	0.95	0.81	0.14
名寄	165	69	96	126	59	67	31.0	16.9	43.3	160	119	34.5	0.97	0.94	0.03
浦河	142	55	87	145	59	86	2.1	6.8	1.2	103	135	23.7	0.73	0.93	0.20
網走	121	52	69	100	41	59	21.0	26.8	16.9	174	139	25.2	1.44	1.39	0.05
苫小牧	555	310	245	580	362	218	4.3	14.4	12.4	478	642	25.5	0.86	1.11	0.25
根室	217	107	110	189	82	107	14.8	30.5	2.8	273	207	31.9	1.26	1.10	0.16

安定所「札幌」については、札幌・札幌東・札幌北・千歳公共職業安定所の合計

単位:人、%、ポイント

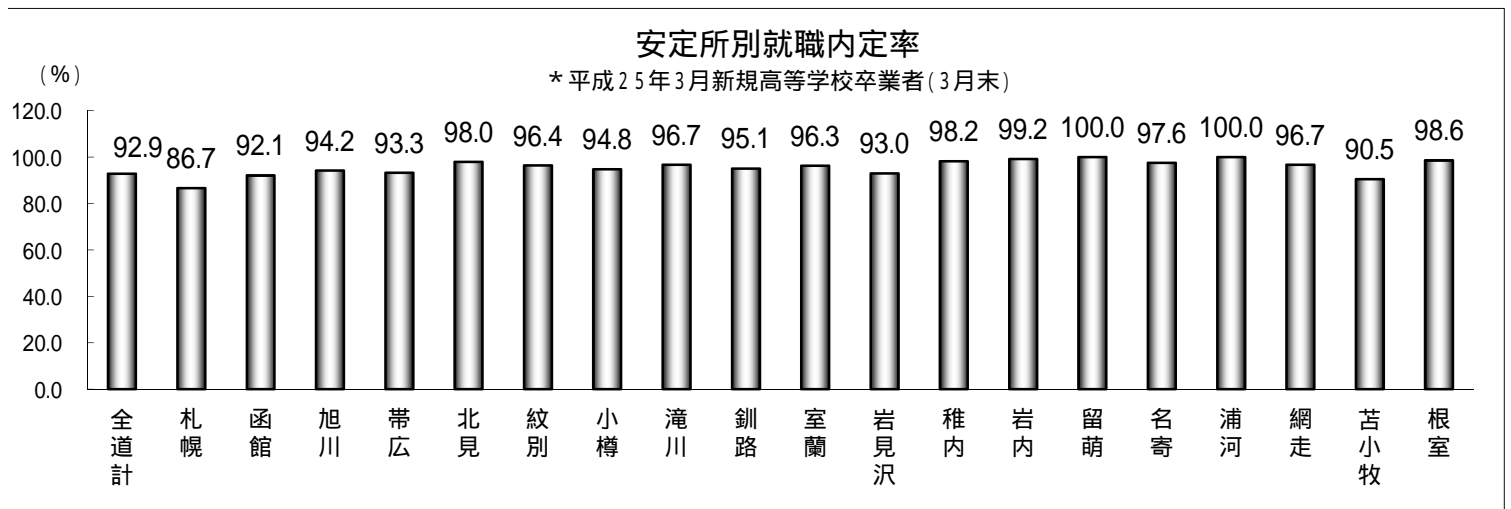


平成25年3月新規高等学校卒業生 就職内定状況

厚生労働省北海道労働局
(各年3月末現在)

項目 安定所	就職内定者数									就職内定率								
	25年3月卒			24年3月卒			対前年同期比			25年3月卒			24年3月卒			対前年同期差		
	計	男	女	計	男	女	計	男	女	計	男	女	計	男	女	計	男	女
全道計	7,493	3,834	3,659	6,774	3,589	3,185	10.6	6.8	14.9	92.9	95.2	90.5	88.0	90.5	85.3	4.9	4.7	5.2
札幌	1,602	842	760	1,390	712	678	15.3	18.3	12.1	86.7	90.8	82.5	77.7	81.0	74.4	9.0	9.8	8.1
函館	867	415	452	787	411	376	10.2	1.0	20.2	92.1	93.3	91.1	86.0	86.9	85.1	6.1	6.4	6.0
旭川	660	354	306	661	361	300	0.2	1.9	2.0	94.2	97.0	91.1	89.8	92.3	87.0	4.4	4.7	4.1
帯広	650	291	359	579	256	323	12.3	13.7	11.1	93.3	96.0	91.1	92.3	93.1	91.8	1.0	2.9	0.7
北見	298	152	146	300	155	145	0.7	1.9	0.7	98.0	98.7	97.3	97.7	99.4	96.0	0.3	0.7	1.3
紋別	81	45	36	80	40	40	1.3	12.5	10.0	96.4	97.8	94.7	94.1	90.9	97.6	2.3	6.9	2.9
小樽	325	205	120	301	200	101	8.0	2.5	18.8	94.8	96.7	91.6	90.4	93.0	85.6	4.4	3.7	6.0
滝川	320	170	150	285	150	135	12.3	13.3	11.1	96.7	97.1	96.2	94.1	96.8	91.2	2.6	0.3	5.0
釧路	640	308	332	450	222	228	42.2	38.7	45.6	95.1	96.6	93.8	90.5	94.1	87.4	4.6	2.5	6.4
室蘭	361	187	174	382	217	165	5.5	13.8	5.5	96.3	97.4	95.1	95.7	96.4	94.8	0.6	1.0	0.3
岩見沢	226	133	93	215	133	82	5.1	0.0	13.4	93.0	96.4	88.6	87.4	93.7	78.8	5.6	2.7	9.8
稚内	109	61	48	119	67	52	8.4	9.0	7.7	98.2	96.8	100.0	99.2	98.5	100.0	1.0	1.7	0.0
岩内	123	61	62	125	60	65	1.6	1.7	4.6	99.2	100.0	98.4	93.3	92.3	94.2	5.9	7.7	4.2
留萌	95	35	60	68	39	29	39.7	10.3	106.9	100.0	100.0	100.0	100.0	100.0	100.0	0.0	0.0	0.0
名寄	161	68	93	124	59	65	29.8	15.3	43.1	97.6	98.6	96.9	98.4	100.0	97.0	0.8	1.4	0.1
浦河	142	55	87	141	57	84	0.7	3.5	3.6	100.0	100.0	100.0	97.2	96.6	97.7	2.8	3.4	2.3
網走	117	52	65	95	37	58	23.2	40.5	12.1	96.7	100.0	94.2	95.0	90.2	98.3	1.7	9.8	4.1
苫小牧	502	295	207	499	337	162	0.6	12.5	27.8	90.5	95.2	84.5	86.0	93.1	74.3	4.5	2.1	10.2
根室	214	105	109	173	76	97	23.7	38.2	12.4	98.6	98.1	99.1	91.5	92.7	90.7	7.1	5.4	8.4

安定所「札幌」については、札幌・札幌東・札幌北・千歳公共職業安定所の合計
単位：人、%、ポイント



(参考)

平成25年3月新規中学校卒業者の職業紹介状況

厚生労働省北海道労働局

(各年3月末現在)

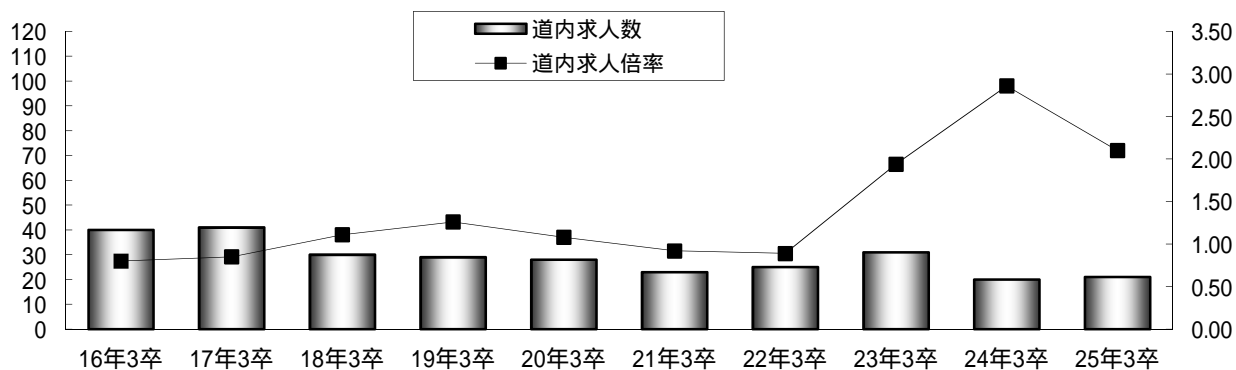
	25年3月卒			24年3月卒			対前年同月比		
	計	男	女	計	男	女	計	男	女
卒業予定者数	48,191	24,606	23,585	48,957	25,182	23,775	1.6	2.3	0.8
求職者数	10	9	1	7	6	1	42.9	50.0	0.0
道内求人数	21			20			5.0		
未充足道内求人数	18			17			5.9		
就職内定者数	3	3	0	3	3	0	0.0	0.0	-
求人別	道内	3	3	3	3	0	0.0	0.0	-
	道外	0	0	0	0	0	-	-	-
未内定者数	7	6	1	4	3	1	75.0	100.0	0.0
希望地別	道内	6	5	1	4	3	50.0	66.7	0.0
	道外	1	1	0	0	0	-	-	-
道内求人倍率(/)	2.10			2.86			p 0.76		
就職内定率(/ ×100)	30.0	33.3	0.0	42.9	50.0	0.0	p 12.9	p 16.7	p0.0

新規中学校卒業者の職業紹介状況の年度別推移

(各年3月末現在)

	16年3卒	17年3卒	18年3卒	19年3卒	20年3卒	21年3卒	22年3卒	23年3卒	24年3卒	25年3卒
求職者数	50	48	27	23	26	25	28	16	7	10
道内求人数	40	41	30	29	28	23	25	31	20	21
未充足道内求人数	20	24	23	24	15	15	15	28	17	18
就職内定者数	22	19	8	5	13	10	10	3	3	3
求人別	道内	20	17	7	5	13	8	10	3	3
	道外	2	2	1	0	0	2	0	0	0
未内定者数	28	29	19	18	13	15	18	13	4	7
希望地別	道内	28	29	19	11	13	17	12	4	6
	道外	0	0	0	7	0	0	1	1	0
道内求人倍率(/)	0.80	0.85	1.11	1.26	1.08	0.92	0.89	1.94	2.86	2.10
就職内定率(/ ×100)	44.0	39.6	29.6	21.7	50.0	40.0	35.7	18.8	42.9	30.0

道内求人数・道内求人倍率の推移(中学)



注) 1. 単位: 人、%、P(ポイント)

2. 卒業予定者数は各卒業年前年の5月15日現在。

3. 就職内定者数の「求人別」は求人を受理した地域別に道内・道外へ分かれる。

4. 未内定者数の「希望地別」は未内定者が希望する就労地域別に道内・道外へ分かれる。