



厚生労働省北海道労働局
平成22年5月26日

担	職業安定部職業安定課
	課長 佐藤 篤輝
	課長補佐 不動 清一
当	Tel 011-709-2311 (内線 3675)

道内の新規大学卒業者の就職率は、84.9%と前年より0.2ポイント減少

～ 新規大学・短大・高専・専修卒業者の就職状況～

北海道労働局では、平成22年3月に道内の大学、短期大学、高等専門学校、専修学校を卒業した者の求職・就職状況を調査し、このほど平成22年3月31日現在の状況を取りまとめました。

北海道における新規学校卒業者の就職環境は、依然として厳しい状況となっておりますが、各ハローワークでは学生・生徒や若年者を対象としたヤングハローワーク札幌（北海道が設置している「ジョブカフェ北海道」と併設）を中心として、個々の未就職卒業者に応じた就職支援を実施し、早期就職促進に努めております。

◇北海道内の学校卒業者の就職率（平成22年3月31日現在）

- ・ 大学は84.9%と前年同期から0.2ポイント減少し、3年連続で前年を下回る。
(道外就職占有率は35.9%と前年同期から9.1ポイント減少)
- ・ 短期大学は83.9%と前年同期から3.6ポイント減少し、2年連続で前年を下回る。
(道外就職占有率は6.7%と前年同期から3.1ポイント減少)
- ・ 高等専門学校は98.2%と前年同期から1.8ポイント増加し、2年振りに前年を上回る。
(道外就職占有率は70.5%と前年同期から7.3ポイント増加)
- ・ 専修学校は89.2%と前年同期から0.5ポイント減少し、3年連続で前年を下回る。
(道外就職占有率は14.1%と前年同期から4.3ポイント減少)

*本調査は道内の全大学等に調査票を送付し、大学等が把握している就職状況を計上している。

(参考) 全国の就職率（平成22年4月1日現在）

大学91.8% (▲3.9)、短期大学88.4% (▲6.1)、高等専門学校99.5% (▲0.5)、専修学校87.4% (▲4.4)。

*厚生労働省、文部科学省共同の「平成21年度大学等卒業生就職状況調査」より。()内は対前年差。

*本調査は全国の大学、短期大学、高等専門学校、専修学校から抽出した112校を対象とし、所定の調査対象学生6,250人に対し、電話・面接等の方法で調査を行っており、北海道労働局の調査方法とは異なる。

◇ハローワークによる未就職卒業者に対する支援

大学生等に対する就職支援の専門職である大卒就職ジョブサポーター等の予約制による個別相談を含め、学卒求人及び一般求人を活用したきめ細かな職業相談を実施するほか、新卒者体験雇用やトライアル雇用、未就職者向け訓練の実施等の支援を行っている。

◇ヤングハローワーク札幌のおもな就職支援メニュー

(住所：札幌市中央区北4条西5丁目三井生命札幌共同ビル7階 電話：011-233-0202)

- ・ 個別就職相談～希望者には、大卒就職ジョブサポーター等による履歴書チェック、面接トレーニング、職業適性・興味検査などを含めた就職相談を実施。
- ・ 求人情報の閲覧～全国のハローワークで受理した学卒求人、学生職業総合支援センターwebサイト(<http://job.gakusei.go.jp>)を通じ、閲覧用パソコンにより提供するほか、一般求人の閲覧も可能。
- ・ 参考図書・ビデオの貸出し～業界、職業の研究など、就職に役立つ書籍やビデオの貸出しを実施。
- ・ グループワーク～自分についての理解を深め、自己アピールに役立てることを目的に実施。

平成22年3月新規大学等卒業者の求職・就職状況

厚生労働省北海道労働局

(各年3月末現在)

【 総 計 】

年次/性別 区分	22年3月卒			21年3月卒			対前年同期比(%・P)		
	計	男	女	計	男	女	計	男	女
卒業 者 数	31,417	16,885	14,532	33,980	18,459	15,521	△ 7.5	△ 8.5	△ 6.4
求 職 者 数	23,309	11,559	11,750	26,734	13,780	12,954	△ 12.8	△ 16.1	△ 9.3
就 職 者 数	20,208	9,971	10,237	23,346	12,108	11,238	△ 13.4	△ 17.6	△ 8.9
うち道外	5,142	3,352	1,790	7,303	5,002	2,301	△ 29.6	△ 33.0	△ 22.2
就 職 率(%)	86.7	86.3	87.1	87.3	87.9	86.8	△0.6	△1.6	0.3

【 大 学 】

年次/性別 区分	22年3月卒			21年3月卒			対前年同期比(%・P)		
	計	男	女	計	男	女	計	男	女
卒業 者 数	17,229	10,857	6,372	17,780	11,426	6,354	△ 3.1	△ 5.0	0.3
求 職 者 数	11,852	6,919	4,933	13,255	8,165	5,090	△ 10.6	△ 15.3	△ 3.1
就 職 者 数	10,064	5,880	4,184	11,282	7,048	4,234	△ 10.8	△ 16.6	△ 1.2
うち道外	3,608	2,391	1,217	5,074	3,576	1,498	△ 28.9	△ 33.1	△ 18.8
就 職 率(%)	84.9	85.0	84.8	85.1	86.3	83.2	△0.2	△1.3	1.6

【 短期大学 】

年次/性別 区分	22年3月卒			21年3月卒			対前年同期比(%・P)		
	計	男	女	計	男	女	計	男	女
卒業 者 数	3,187	675	2,512	3,559	842	2,717	△ 10.5	△ 19.8	△ 7.5
求 職 者 数	2,255	335	1,920	2,585	446	2,139	△ 12.8	△ 24.9	△ 10.2
就 職 者 数	1,892	272	1,620	2,263	387	1,876	△ 16.4	△ 29.7	△ 13.6
うち道外	126	48	78	222	104	118	△ 43.2	△ 53.8	△ 33.9
就 職 率(%)	83.9	81.2	84.4	87.5	86.8	87.7	△3.6	△5.6	△3.3

【 高等専門学校 】

年次/性別 区分	22年3月卒			21年3月卒			対前年同期比(%・P)		
	計	男	女	計	男	女	計	男	女
卒業 者 数	793	678	115	814	628	186	△ 2.6	8.0	△ 38.2
求 職 者 数	442	365	77	474	367	107	△ 6.8	△ 0.5	△ 28.0
就 職 者 数	434	360	74	457	362	95	△ 5.0	△ 0.6	△ 22.1
うち道外	306	250	56	289	231	58	5.9	8.2	△ 3.4
就 職 率(%)	98.2	98.6	96.1	96.4	98.6	88.8	1.8	0.0	7.3

【 専修学校 】

年次/性別 区分	22年3月卒			21年3月卒			対前年同期比(%・P)		
	計	男	女	計	男	女	計	男	女
卒業 者 数	10,208	4,675	5,533	11,827	5,563	6,264	△ 13.7	△ 16.0	△ 11.7
求 職 者 数	8,760	3,940	4,820	10,420	4,802	5,618	△ 15.9	△ 18.0	△ 14.2
就 職 者 数	7,818	3,459	4,359	9,344	4,311	5,033	△ 16.3	△ 19.8	△ 13.4
うち道外	1,102	663	439	1,718	1,091	627	△ 35.9	△ 39.2	△ 30.0
就 職 率(%)	89.2	87.8	90.4	89.7	89.8	89.6	△ 0.5	△ 2.0	0.8

新規大学等卒業者の求職・就職状況の推移

厚生労働省北海道労働局

(各年3月末現在)

【 総 計 】

	卒業者数	求職者数	就職者数		就 職 率 (%)	道外就職 占有率(%)	
			うち道内	うち道外			
17年3月卒	36,225	27,502	23,728	17,886	5,842	86.3	24.6
18年3月卒	36,567	28,157	24,738	18,178	6,560	87.9	26.5
19年3月卒	35,651	27,876	25,021	17,724	7,297	89.8	29.2
20年3月卒	34,805	27,440	24,545	16,869	7,676	89.4	31.3
21年3月卒	33,980	26,734	23,346	16,043	7,303	87.3	31.3
22年3月卒	31,417	23,309	20,208	15,066	5,142	86.7	25.4

【 大 学 】

	卒業者数	求職者数	就職者数		就 職 率 (%)	道外就職 占有率(%)	
			うち道内	うち道外			
17年3月卒	17,954	12,573	10,400	6,290	4,110	82.7	39.5
18年3月卒	18,118	13,080	11,113	6,482	4,631	85.0	41.7
19年3月卒	17,956	13,360	11,725	6,326	5,399	87.8	46.0
20年3月卒	18,141	13,483	11,786	6,419	5,367	87.4	45.5
21年3月卒	17,780	13,255	11,282	6,208	5,074	85.1	45.0
22年3月卒	17,229	11,852	10,064	6,456	3,608	84.9	35.9

【 短期大学 】

	卒業者数	求職者数	就職者数		就 職 率 (%)	道外就職 占有率(%)	
			うち道内	うち道外			
17年3月卒	4,702	3,397	2,864	2,650	214	84.3	7.5
18年3月卒	4,703	3,265	2,778	2,556	222	85.1	8.0
19年3月卒	4,221	3,012	2,620	2,435	185	87.0	7.1
20年3月卒	3,800	2,886	2,552	2,299	253	88.4	9.9
21年3月卒	3,559	2,585	2,263	2,041	222	87.5	9.8
22年3月卒	3,187	2,255	1,892	1,766	126	83.9	6.7

【 高等専門学校 】

	卒業者数	求職者数	就職者数		就 職 率 (%)	道外就職 占有率(%)	
			うち道内	うち道外			
17年3月卒	764	463	445	154	291	96.1	65.4
18年3月卒	780	445	427	130	297	96.0	69.6
19年3月卒	784	435	428	147	281	98.4	65.7
20年3月卒	833	480	472	165	307	98.3	65.0
21年3月卒	814	474	457	168	289	96.4	63.2
22年3月卒	793	442	434	128	306	98.2	70.5

【 専修学校 】

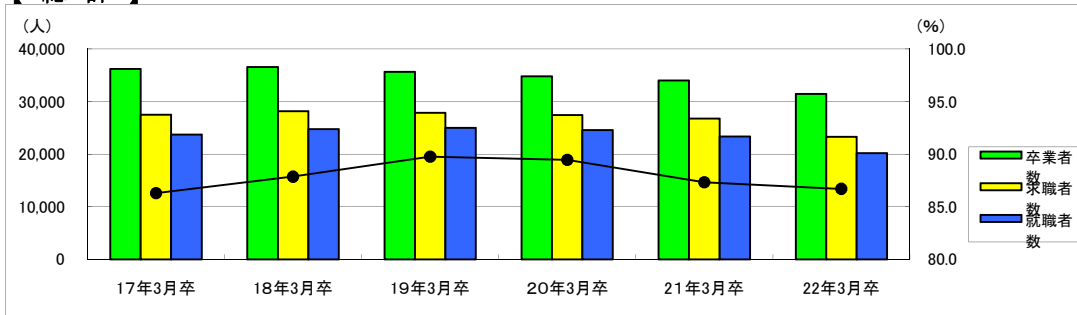
	卒業者数	求職者数	就職者数		就 職 率 (%)	道外就職 占有率(%)	
			うち道内	うち道外			
17年3月卒	12,805	11,069	10,019	8,792	1,227	90.5	12.2
18年3月卒	12,966	11,367	10,420	9,010	1,410	91.7	13.5
19年3月卒	12,690	11,069	10,248	8,816	1,432	92.6	14.0
20年3月卒	12,031	10,591	9,735	7,986	1,749	91.9	18.0
21年3月卒	11,827	10,420	9,344	7,626	1,718	89.7	18.4
22年3月卒	10,208	8,760	7,818	6,716	1,102	89.2	14.1

新規大学等卒業者の求職・就職状況の推移

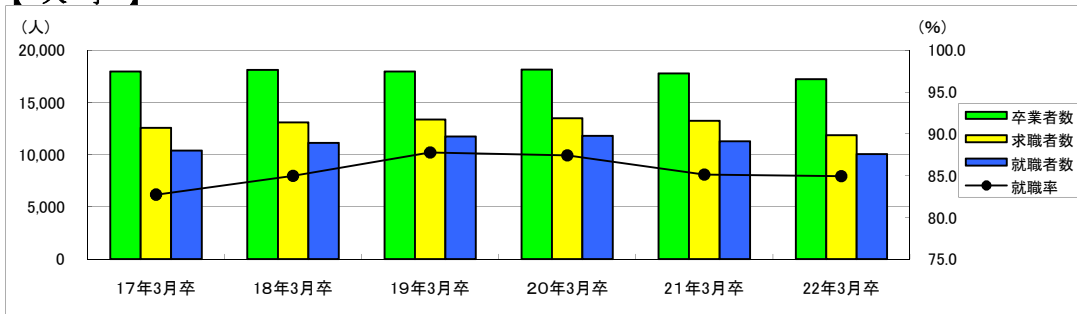
厚生労働省北海道労働局

(各年3月末現在)

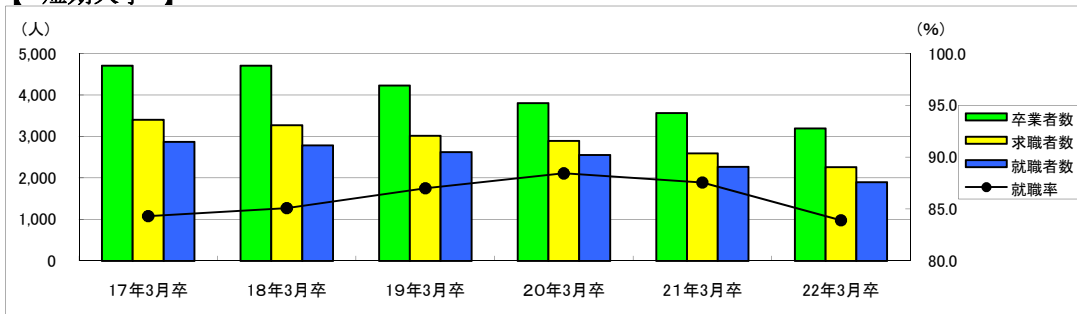
【 総 計 】



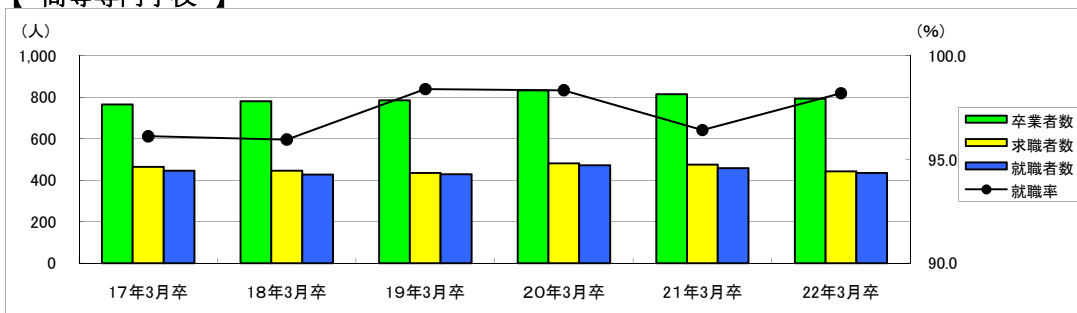
【 大 学 】



【 短期大学 】



【 高等専門学校 】



【 専修学校 】

