

主たる産業の新規求人の概要（令和8年3月の求人数）

D 建設業 3,587人（対前年同月+3.6% +123人）

総合工事業（▲7.8%、求人数1,743人）、設備工事業（▲2.9%、求人数735人）、職別工事業（+35.7%、求人数1,109人）。

全体として2か月連続で前年同月を上回った。（前月 3,404人）

E 製造業 1,589人（対前年同月▲15.0% ▲280人）

金属製品製造業（+27.9%、求人数174人）、食料品製造業（▲25.5%、求人数773人）。

全体として3か月連続で前年同月を下回った。（前月 1,485人）

G 情報通信業 355人（対前年同月▲32.6% ▲172人）

ソフトウェア業（▲17.8%、求人数235人）、情報処理・提供サービス業（▲53.2%、求人数81人）。

全体として2か月連続で前年同月を下回った。（前月 298人）

H 運輸業、郵便業 1,763人（対前年同月+20.4% +299人）

貨物運送（+32.9%、求人数1,063人）、旅客運送（+7.5%、求人数585人）。

全体として2か月ぶりに前年同月を上回った。（前月 1,306人）

I 卸売業、小売業 2,780人（対前年同月▲9.5% ▲292人）

卸売業（+3.2%、求人数584人）。

飲食料品卸売業（+2.5%、求人数164人）、機械器具卸売業（▲2.6%、求人数152人）。

小売業（▲12.4%、求人数2,196人）。

その他の小売業（▲9.0%、求人数873人）、機械器具小売業（▲2.3%、求人426人）、各種商品小売業（▲5.0%、求人数341人）。

全体として3か月連続で前年同月を下回った。（前月 2,817人）

M 宿泊業、飲食サービス業 1,486人（対前年同月▲34.1% ▲770人）

宿泊業（▲21.8%、求人数641人）、飲食店（▲43.5%、求人数557人）、持ち帰り・配達飲食サービス業（▲36.1%、求人数288人）。

全体として9か月連続で前年同月を下回った。（前月 1,566人）

P 医療、福祉 8,352人（対前年同月▲6.0% ▲535人）

社会保険・社会福祉・介護事業（▲7.0%、求人数5,538人）、医療業（▲4.6%、求人数2,774人）。

全体として2か月連続で前年同月を下回った。（前月 7,655人）

R サービス業（他に分類されないもの）

3,323人（対前年同月▲5.2% ▲184人）

職業紹介・労働者派遣業（+15.9%、求人数524人）、その他の事業サービス業（▲8.9%、求人数2,034人）、自動車整備業（▲9.7%、求人数215人）。

全体として3か月ぶりに前年同月を下回った。（前月 2,904人）

（注）令和5年7月改定の「日本標準産業分類」に基づく区分

1 新規求人の状況(新規学卒を除く常用計)

(単位:人、%、ポイント)

産 業	R08年3月	R07年3月	対前年増減差	対前年増減率
A,B 農,林,漁業	379	472	▲93	▲19.7
C 鉱業,採石業,砂利採取業	30	26	4	15.4
D 建 設 業	3,587	3,464	123	3.6
E 製 造 業	1,589	1,869	▲280	▲15.0
食料品製造業	773	1,037	▲264	▲25.5
窯業・土石製品製造業	74	70	4	5.7
金属製品製造業	174	136	38	27.9
はん用・生産用・業務用・電気機械器具製造業	133	110	23	20.9
輸送用機械器具製造業	79	81	▲2	▲2.5
その他の製造業	356	435	▲79	▲18.2
F 電気・ガス・熱供給・水道業	95	83	12	14.5
G 情報通信業	355	527	▲172	▲32.6
H 運輸業,郵便業	1,763	1,464	299	20.4
I 卸売業,小売業	2,780	3,072	▲292	▲9.5
J 金融業,保険業	235	269	▲34	▲12.6
K 不動産業,物品賃貸業	404	552	▲148	▲26.8
L 学術研究,専門・技術サービス業	562	582	▲20	▲3.4
M 宿泊業,飲食サービス業	1,486	2,256	▲770	▲34.1
N 生活関連サービス業,娯楽業	625	688	▲63	▲9.2
O 教育,学習支援業	437	433	4	0.9
P 医療,福祉	8,352	8,887	▲535	▲6.0
Q 複合サービス業	116	183	▲67	▲36.6
R サービス業(他に分類されないもの)	3,323	3,507	▲184	▲5.2
S,T 公務(他に分類されるものを除く)・その他	784	1,002	▲218	▲21.8
合 計	26,902	29,336	▲2,434	▲8.3
新規求人に占めるパートの割合	31.3	33.4	▲2.1	

(注) 令和5年7月改定の「日本標準産業分類」に基づく区分

(単位:人、%)

年度・月	新規求人数		うちフルタイム求人数		うちパート求人数		新規求人数に占める パート求人数の割合
		対前年増減率		対前年増減率		対前年増減率	
平成28年度	383,593	2.5	263,528	1.7	120,065	4.3	31.3
平成29年度	389,213	1.5	266,918	1.3	122,295	1.9	31.4
平成30年度	395,627	1.6	271,634	1.8	123,993	1.4	31.3
令和元年度	385,088	▲2.7	263,029	▲3.2	122,059	▲1.6	31.7
令和2年度	333,305	▲13.4	229,377	▲12.8	103,928	▲14.9	31.2
令和3年度	355,472	6.7	242,910	5.9	112,562	8.3	31.7
令和4年度	386,970	8.9	259,471	6.8	127,499	13.3	32.9
令和5年度	353,602	▲8.6	238,701	▲8.0	114,901	▲9.9	32.5
令和6年度	331,524	▲6.2	227,051	▲4.9	104,473	▲9.1	31.5
令和7年度	319,072	▲3.8	220,562	▲2.9	98,510	▲5.7	30.9
令和7年3月	29,336	▲2.4	19,526	▲0.5	9,810	▲6.0	33.4
4月	28,867	▲2.5	19,900	▲0.7	8,967	▲6.2	31.1
5月	27,283	▲1.7	18,777	▲2.8	8,506	0.8	31.2
6月	27,547	5.8	18,934	6.3	8,613	4.9	31.3
7月	28,011	▲5.6	19,697	▲4.7	8,314	▲7.7	29.7
8月	25,352	▲4.2	17,476	▲4.6	7,876	▲3.3	31.1
9月	26,618	▲0.5	18,277	1.9	8,341	▲5.3	31.3
10月	29,695	▲2.0	20,196	▲1.0	9,499	▲4.1	32.0
11月	22,920	▲11.0	15,856	▲10.3	7,064	▲12.6	30.8
12月	23,554	▲4.7	17,115	▲3.0	6,439	▲9.0	27.3
令和8年1月	26,992	▲2.6	18,738	▲2.1	8,254	▲3.6	30.6
2月	25,331	▲7.6	17,119	▲7.7	8,212	▲7.4	32.4
3月	26,902	▲8.3	18,477	▲5.4	8,425	▲14.1	31.3

2 新規求職の態様別の状況(新規学卒を除く常用計)

(単位: 件、人、%)

年度・月	新規求職申込件数		在職者		離職者				無業者			
	対前年増減率		対前年増減率		対前年増減率	うち事業主都合離職 対前年増減率	うち自己都合離職 対前年増減率		対前年増減率			
平成28年度	238,747	▲5.1	63,688	▲1.7	149,637	▲5.9	43,870	▲10.9	98,699	▲3.4	25,422	▲9.0
平成29年度	227,176	▲4.8	60,228	▲5.4	144,077	▲3.7	41,008	▲6.5	96,214	▲2.5	22,871	▲10.0
平成30年度	219,953	▲3.2	58,234	▲3.3	140,583	▲2.4	39,341	▲4.1	94,397	▲1.9	21,136	▲7.6
令和元年度	207,466	▲5.7	53,452	▲8.2	134,788	▲4.1	36,884	▲6.2	90,873	▲3.7	18,675	▲11.6
令和2年度	196,616	▲5.2	46,259	▲13.5	135,575	0.6	43,403	17.7	85,591	▲5.8	14,782	▲20.8
令和3年度	196,526	▲0.0	49,258	6.5	131,395	▲3.1	36,760	▲15.3	87,512	2.2	15,873	7.4
令和4年度	198,185	0.8	48,315	▲1.9	133,812	1.8	34,649	▲5.7	92,001	5.1	16,058	1.2
令和5年度	194,384	▲1.9	46,162	▲4.5	132,208	▲1.2	34,814	0.5	90,443	▲1.7	16,014	▲0.3
令和6年度	188,388	▲3.1	44,068	▲4.5	128,532	▲2.8	34,569	▲0.7	87,328	▲3.4	15,788	▲1.4
令和7年度	185,904	▲1.3	41,796	▲5.2	128,739	0.2	32,392	▲6.3	89,477	2.5	15,369	▲2.7
令和7年3月	16,454	▲6.0	4,818	▲11.1	10,080	▲4.0	2,559	▲2.5	7,045	▲3.9	1,556	▲1.9
4月	23,713	▲3.6	3,505	▲7.6	18,471	▲2.9	6,058	▲8.1	10,891	▲0.8	1,737	▲2.7
5月	16,518	▲6.9	3,265	▲11.2	11,809	▲5.4	2,989	▲9.9	8,126	▲4.0	1,444	▲9.1
6月	14,687	0.9	3,259	▲2.4	10,123	1.6	2,417	▲14.9	7,178	8.6	1,305	4.2
7月	14,876	▲1.0	3,238	▲3.8	10,467	0.2	2,255	▲8.3	7,702	2.4	1,171	▲2.8
8月	13,456	▲0.6	3,042	▲5.8	9,051	1.3	1,848	▲5.1	6,784	3.0	1,363	▲0.1
9月	14,290	4.1	3,286	▲1.7	9,636	5.7	1,955	0.5	7,237	7.4	1,368	7.9
10月	14,890	▲4.1	3,397	▲4.1	10,234	▲4.1	2,249	▲13.8	7,481	▲0.8	1,259	▲4.7
11月	12,453	▲8.0	2,864	▲13.8	8,637	▲6.2	2,227	▲8.2	5,974	▲6.3	952	▲5.7
12月	12,103	▲0.1	2,812	▲2.2	8,461	1.6	2,448	▲6.7	5,656	5.3	830	▲9.4
令和8年1月	16,547	▲0.6	3,985	▲5.0	11,448	2.6	2,962	▲1.0	7,985	4.2	1,114	▲13.8
2月	14,884	▲0.3	4,362	▲4.4	9,308	1.8	2,241	▲0.7	6,634	3.1	1,214	▲1.2
3月	17,487	6.3	4,781	▲0.8	11,094	10.1	2,743	7.2	7,829	11.1	1,612	3.6
	(100.0)		(27.3)		(63.4)		(15.7)		(44.8)		(9.2)	

(注) 1. 「離職者」については、離職した理由が不明のもの存在するため内訳の合計数と必ずしも一致しない。
2. ハローワークインターネットサービスの機能拡充に伴う令和3年9月以降の数値の取扱いについては、1頁の注1を参照。

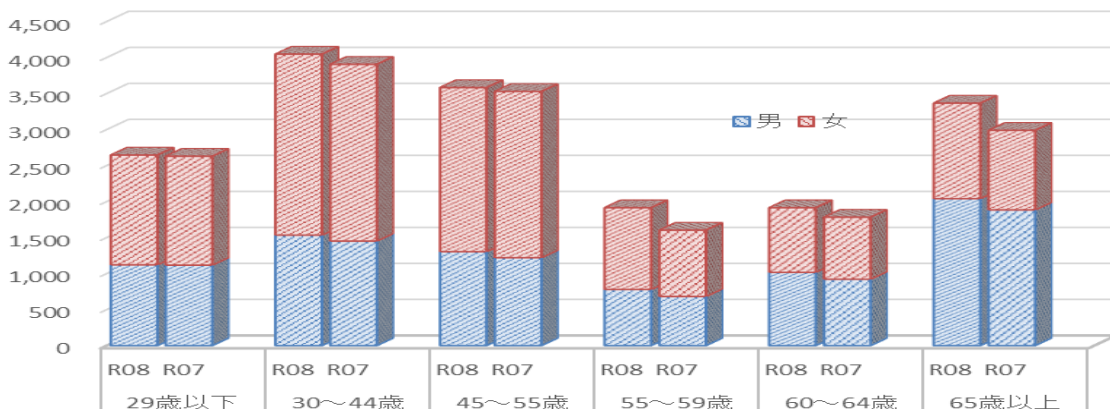
3 新規求職者の年齢別の状況(新規学卒を除く常用計)

(単位: 人、%)

年齢	R08年3月			R07年3月			増減率			構成比	
	計	男	女	計	男	女	計	男	女	R08年3月	R07年3月
29歳以下	2,653	1,122	1,524	2,633	1,117	1,512	0.8	0.4	0.8	15.2%	16.0%
30~44歳	4,050	1,534	2,513	3,911	1,451	2,455	3.6	5.7	2.4	23.2%	23.8%
45~54歳	3,584	1,304	2,279	3,531	1,220	2,309	1.5	6.9	▲1.3	20.5%	21.5%
55~59歳	1,917	779	1,136	1,605	682	921	19.4	14.2	23.3	11.0%	9.8%
60~64歳	1,916	1,017	898	1,783	922	861	7.5	10.3	4.3	11.0%	10.8%
65歳以上	3,367	2,040	1,327	2,991	1,884	1,105	12.6	8.3	20.1	19.3%	18.2%
合計	17,487	7,796	9,677	16,454	7,276	9,163	6.3	7.1	5.6	100.0%	100.0%

(注) 新規求職者については、求職申込時に性別未記入のもの存在するため内訳の合計数と必ずしも一致しない。

【年齢、男女別構成比】



4 雇用保険被保険者数の推移

(単位:人、%)

年度・月	月末被保険者数		資格取得者数		資格喪失者数		うち事業主都合離職		資格喪失者数 に対する事業 主都合離職の 構成比
		対前年増減率		対前年増減率		対前年増減率		対前年増減率	
平成28年度	1,375,699	1.2	291,390	▲1.2	263,452	0.2	15,733	▲10.1	6.0
平成29年度	1,385,331	0.7	293,722	0.8	266,225	1.1	15,794	0.4	5.9
平成30年度	1,392,268	0.5	288,312	▲1.8	265,530	▲0.3	14,469	▲8.4	5.4
令和元年度	1,403,070	0.8	293,015	1.6	267,894	0.9	14,378	▲0.6	5.4
令和2年度	1,403,094	0.0	267,641	▲8.7	248,827	▲7.1	17,484	21.6	7.0
令和3年度	1,390,590	▲0.9	258,140	▲3.5	250,172	0.5	12,557	▲28.2	5.0
令和4年度	1,377,860	▲0.9	269,422	4.4	260,887	4.3	12,409	▲1.2	4.8
令和5年度	1,369,548	▲0.6	270,338	0.3	257,640	▲1.2	12,501	0.7	4.9
令和6年度	1,363,899	▲0.4	262,797	▲2.8	249,408	▲3.2	14,353	14.8	5.8
令和7年度	1,356,740	▲0.5	253,462	▲3.6	239,806	▲3.8	11,655	▲18.8	4.9
令和6年3月	1,369,548	▲0.6	17,572	▲13.0	19,276	▲8.8	889	▲24.3	4.6
4月	1,369,856	▲0.6	44,239	▲1.3	42,383	▲1.1	2,862	11.0	6.8
5月	1,381,447	▲0.6	35,062	1.4	21,906	▲1.6	1,077	14.0	4.9
6月	1,382,668	▲0.5	19,969	▲6.9	17,215	▲9.9	1,175	42.8	6.8
7月	1,381,582	▲0.5	21,239	3.0	20,592	1.7	1,167	36.2	5.7
8月	1,380,887	▲0.5	17,975	▲7.1	17,469	▲8.6	878	18.5	5.0
9月	1,377,270	▲0.6	16,259	▲14.6	17,976	▲1.8	1,017	18.7	5.7
10月	1,372,603	▲0.8	22,045	7.1	24,714	13.3	1,111	▲2.8	4.5
11月	1,372,519	▲0.7	19,132	▲1.5	17,506	▲4.7	1,139	29.1	6.5
12月	1,372,286	▲0.7	16,318	▲7.5	15,027	▲7.6	847	▲10.9	5.6
令和7年1月	1,367,603	▲0.4	16,953	1.6	20,562	▲8.6	996	▲0.6	4.8
2月	1,365,641	▲0.5	16,443	▲11.6	16,331	▲6.9	1,121	34.7	6.9
3月	1,363,899	▲0.4	17,163	▲2.3	17,727	▲8.0	963	8.3	5.4
4月	1,366,174	▲0.3	44,947	1.6	40,992	▲3.3	2,374	▲17.1	5.8
5月	1,376,382	▲0.4	32,357	▲7.7	20,833	▲4.9	904	▲16.1	4.3
6月	1,378,129	▲0.3	20,481	2.6	17,156	▲0.3	793	▲32.5	4.6
7月	1,376,593	▲0.4	20,110	▲5.3	20,011	▲2.8	896	▲23.2	4.5
8月	1,374,630	▲0.5	16,713	▲7.0	16,838	▲3.6	759	▲13.6	4.5
9月	1,372,813	▲0.3	17,349	6.7	17,331	▲3.6	643	▲36.8	3.7
10月	1,369,995	▲0.2	20,207	▲8.3	21,586	▲12.7	852	▲23.3	3.9
11月	1,368,972	▲0.3	15,992	▲16.4	15,508	▲11.4	768	▲32.6	5.0
12月	1,368,641	▲0.3	16,840	3.2	15,086	0.4	775	▲8.5	5.1
令和8年1月	1,361,739	▲0.4	16,047	▲5.3	20,399	▲0.8	1,138	14.3	5.6
2月	1,359,499	▲0.4	15,258	▲7.2	15,421	▲5.6	836	▲25.4	5.4
3月	1,356,740	▲0.5	17,161	▲0.0	18,645	5.2	917	▲4.8	4.9

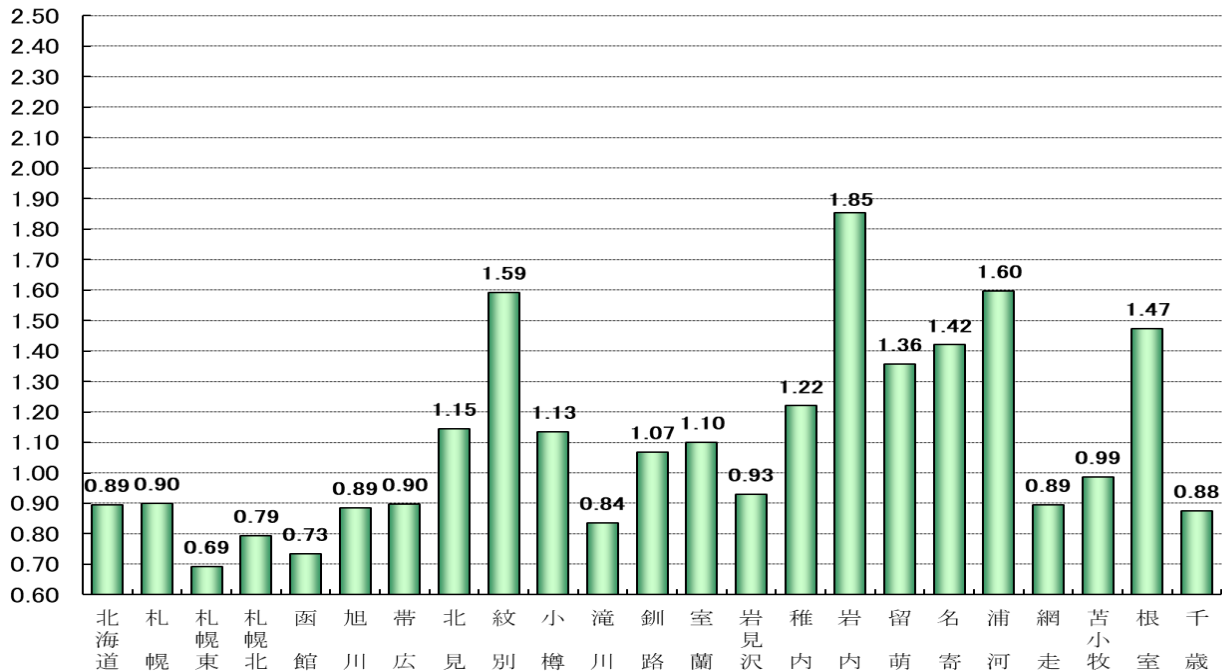
(注)1. 一般被保険者。

2. 月末被保険者数の年度分は3月末の数値。

5 安定所別の求人・求職の状況(新規学卒を除く常用計)

(倍)

安定所別有効求人倍率 (新規学卒を除く常用計)



(単位: 件、人、倍、%、ポイント)

安定所	新規求職申込件数		月間有効求職者数		新規求人数		月間有効求人数		有効求人倍率	
		対前年増減率		対前年増減率		対前年増減率		対前年増減率		対前年増減差
計	17,487	6.3	84,458	1.6	26,902	▲8.3	75,552	▲6.2	0.89	▲0.08
札幌	3,219	0.5	17,489	0.3	5,674	▲10.1	15,751	▲3.9	0.90	▲0.04
札幌東	2,629	14.7	13,393	▲0.9	3,433	▲10.2	9,270	▲7.0	0.69	▲0.05
札幌北	1,816	11.2	9,577	2.3	2,757	▲2.5	7,612	▲3.1	0.79	▲0.05
函館	1,525	0.5	7,226	5.7	1,695	▲15.6	5,307	▲13.1	0.73	▲0.16
旭川	1,229	1.2	6,307	▲1.4	2,069	▲2.4	5,585	▲6.2	0.89	▲0.04
帯広	1,081	1.6	5,646	8.4	1,796	▲7.4	5,068	▲4.6	0.90	▲0.12
北見	544	7.3	2,361	▲2.9	929	▲11.2	2,705	1.1	1.15	0.05
紋別	103	12.0	365	▲4.9	231	10.0	581	▲1.5	1.59	0.05
小樽	516	▲0.6	1,890	5.2	819	▲17.4	2,144	▲19.3	1.13	▲0.35
滝川	386	18.8	1,988	12.2	664	8.0	1,663	1.3	0.84	▲0.09
釧路	779	18.2	2,919	0.9	1,102	▲19.7	3,118	▲11.4	1.07	▲0.15
室蘭	715	6.6	2,651	0.3	1,082	▲4.3	2,918	▲8.2	1.10	▲0.10
岩見沢	410	3.5	1,623	1.4	523	▲16.7	1,508	▲13.6	0.93	▲0.16
稚内	167	12.1	777	32.6	251	▲15.8	948	1.4	1.22	▲0.38
岩内	148	▲1.3	583	▲13.1	415	▲9.4	1,081	▲0.2	1.85	0.24
留萌	111	12.1	359	4.4	140	▲14.6	487	5.0	1.36	0.01
名寄	184	15.0	728	▲5.6	378	6.5	1,034	▲7.6	1.42	▲0.03
浦河	122	13.0	519	2.4	283	12.7	829	▲9.9	1.60	▲0.21
網走	196	28.1	770	13.1	257	▲10.5	689	▲12.2	0.89	▲0.26
苫小牧	779	▲2.1	3,337	▲4.5	1,069	▲5.8	3,292	▲4.4	0.99	▲0.00
根室	194	▲7.2	844	2.1	441	▲19.8	1,243	▲9.8	1.47	▲0.20
千歳	634	18.5	3,106	6.1	894	9.3	2,719	▲3.6	0.88	▲0.08

6 北海道及び全国の有効求人倍率(新規学卒を除く常用計)と完全失業率の推移

【有効求人倍率】

〈受理地別〉 (単位:倍、ポイント)

区	分	R07年												R08年													
		3月	4月	5月	6月	7月	8月	9月	10月	11月	12月	1月	2月	3月													
北海道	常用計原数値	0.97	0.90	0.89	0.89	0.93	0.92	0.92	0.94	0.93	0.93	0.88	0.90	0.89	(▲0.02)	(▲0.01)	(0.00)	(0.01)	(0.00)	(▲0.02)	(▲0.05)	(▲0.03)	(▲0.06)	(▲0.08)	(▲0.07)	(▲0.06)	(▲0.08)
	季節調整値	0.99	0.99	0.99	0.98	0.97	0.96	0.95	0.94	0.93	0.92	0.92	0.93	0.92	(0.00)	(0.00)	(0.00)	(▲0.01)	(▲0.01)	(▲0.01)	(▲0.01)	(0.00)	(▲0.01)	(▲0.01)	(▲0.01)	(0.01)	(▲0.01)
全国	常用計原数値	1.16	1.08	1.05	1.05	1.09	1.09	1.10	1.10	1.12	1.17	1.14	1.13	1.10	(▲0.01)	(0.00)	(0.00)	(▲0.01)	(▲0.02)	(▲0.04)	(▲0.04)	(▲0.06)	(▲0.06)	(▲0.05)	(▲0.06)	(▲0.06)	(▲0.06)
	季節調整値	1.25	1.25	1.23	1.22	1.22	1.21	1.20	1.19	1.19	1.20	1.18	1.19	1.18	(0.00)	(0.00)	(▲0.02)	(▲0.01)	(0.00)	(▲0.01)	(▲0.01)	(▲0.01)	(0.00)	(0.01)	(▲0.02)	(0.01)	(▲0.01)

〈就業地別〉 (単位:倍、ポイント)

区	分	R07年												R08年													
		3月	4月	5月	6月	7月	8月	9月	10月	11月	12月	1月	2月	3月													
北海道	常用計原数値	1.03	0.96	0.95	0.95	0.99	0.98	0.98	0.99	0.99	0.99	0.94	0.95	0.95	(▲0.02)	(0.00)	(▲0.01)	(0.00)	(▲0.01)	(▲0.02)	(▲0.05)	(▲0.05)	(▲0.07)	(▲0.09)	(▲0.08)	(▲0.08)	(▲0.08)
	季節調整値	1.07	1.07	1.06	1.05	1.04	1.04	1.02	1.02	1.01	1.00	1.00	1.01	0.99	(0.00)	(0.00)	(▲0.01)	(▲0.01)	(▲0.01)	(0.00)	(▲0.02)	(0.00)	(▲0.01)	(▲0.01)	(0.00)	(0.01)	(▲0.02)

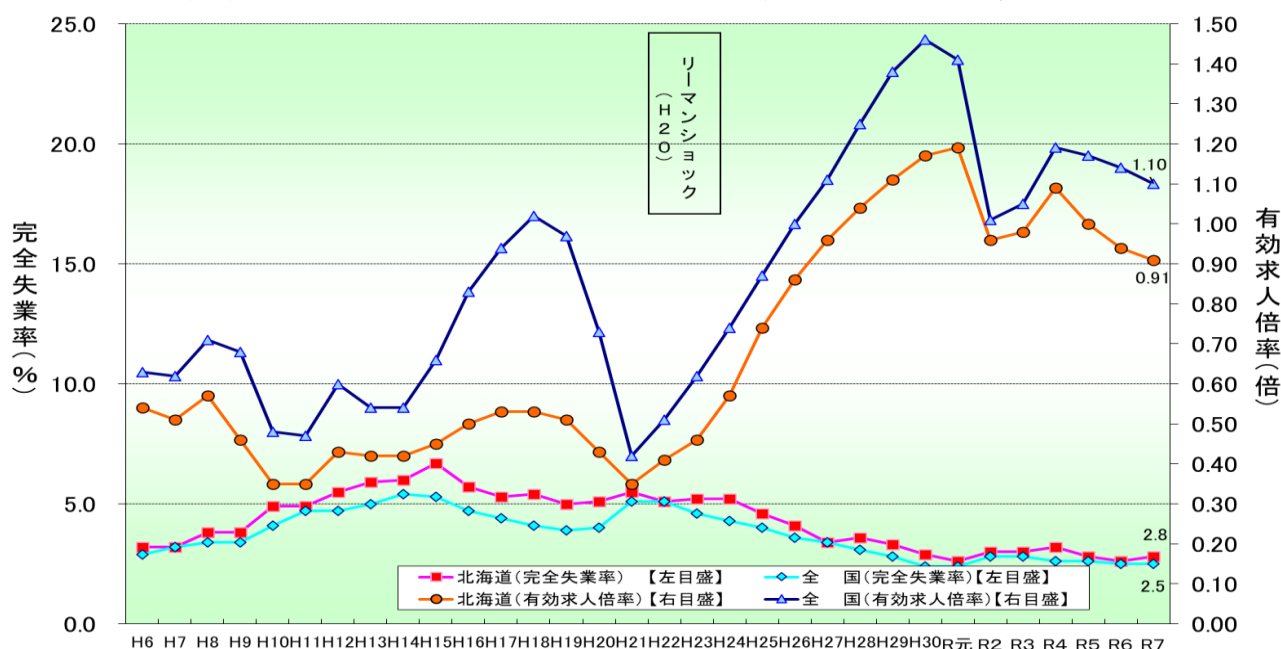
- (注) 1. 常用計原数値()内は対前年同月差、季節調整値()内は対前月差。
 2. 季節調整法はセンサス局法Ⅱ(X-12-ARIMA)による。
 3. 季節調整値は新季節指数により改訂されているため、以前の公表値とは若干異なっている。
 4. 「受理地別」は求人票を受理したハローワークの所在地で集計したもので、「就業地別」は求人票に実際に記入された就業地で集計したものである。

【完全失業率】

(単位:%)

区	分	R07年												R08年											
		3月	4月	5月	6月	7月	8月	9月	10月	11月	12月	1月	2月	3月											
北海道		2.6		2.5			3.1			2.8				(2.4)		(3.0)			(2.6)			(2.6)			
全国		2.5	2.5	2.5	2.5	2.3	2.6	2.6	2.6	2.6	2.6	2.7	2.6												

- (注) 1. 北海道分は原数値、全国分は季節調整値。 [資料出所:総務省統計局「労働力調査」]
 2. ()内は前年同期。
 3. 季節調整値は新季節指数により改訂されているため、以前の公表値とは若干異なっている。



- (注) 1. 完全失業率は年平均、有効求人倍率は年度の数値である。
 2. 平成23年の全国の完全失業率は、東日本大震災の影響により調査の実施が困難な状況となったことから、岩手県、宮城県及び福島県の数値を補完的に推計した結果によって集計している。

7 新規求職・新規求人、有効求職・有効求人の推移(新規学卒を除く常用計)

(単位: 件、人、倍、%、ポイント)

項目 年度・月	新規求職 申込件数	対前年 増減率	新規 求人 数	対前年 増減率	新規求人倍率		月間有効 求職者数	対前年 増減率	月間有効 求人 数	対前年 増減率	有効求人倍率		就職件数	対前年 増減率
					原数値	対前年 増減差					原数値	対前年 増減差		
平成28年度	238,747	▲5.1	383,593	2.5	1.61	0.12	*84,483	▲4.5	*87,932	3.2	1.04	0.08	67,337	▲6.7
平成29年度	227,176	▲4.8	389,213	1.5	1.71	0.10	*81,417	▲3.6	*90,475	2.9	1.11	0.07	63,585	▲5.6
平成30年度	219,953	▲3.2	395,627	1.6	1.80	0.09	*79,157	▲2.8	*92,311	2.0	1.17	0.06	59,983	▲5.7
令和元年度	207,466	▲5.7	385,088	▲2.7	1.86	0.06	*76,484	▲3.4	*91,327	▲1.1	1.19	0.02	55,170	▲8.0
令和2年度	196,616	▲5.2	333,305	▲13.4	1.70	▲0.16	*81,183	6.1	*77,534	▲15.1	0.96	▲0.23	45,598	▲17.4
令和3年度	196,526	▲0.0	355,472	6.7	1.81	0.11	*84,776	4.4	*83,390	7.6	0.98	0.02	44,552	▲2.3
令和3年度	196,526	▲0.0	355,472	6.7	1.81	0.11	*84,776	4.4	*83,390	7.6	0.98	0.02	44,552	▲2.3
4月	24,603	7.1	30,677	9.8	1.25	0.03	91,937	12.5	83,329	5.0	0.91	▲0.06	5,441	8.0
5月	15,069	▲0.4	26,107	4.2	1.73	0.07	87,965	10.4	81,711	10.7	0.93	0.00	4,061	19.2
6月	15,470	▲9.0	29,733	8.2	1.92	0.31	84,786	5.8	81,060	8.7	0.96	0.03	3,982	▲2.8
7月	15,307	▲4.4	29,930	8.6	1.96	0.24	81,771	3.7	80,836	8.0	0.99	0.04	3,408	▲8.9
8月	15,131	8.4	26,635	5.1	1.76	▲0.06	83,830	5.1	81,323	8.5	0.97	0.03	3,228	0.7
9月	14,612	▲0.8	30,374	7.4	2.08	0.16	84,414	3.7	82,951	7.6	0.98	0.03	3,629	▲2.4
10月	15,640	▲3.3	31,963	3.5	2.04	0.13	84,875	1.8	84,535	4.9	1.00	0.03	3,564	▲10.9
11月	15,336	13.0	28,717	8.6	1.87	▲0.08	83,880	3.3	85,968	7.1	1.02	0.03	3,596	5.0
12月	13,438	1.7	27,114	6.6	2.02	0.09	81,612	3.5	83,021	6.8	1.02	0.03	2,960	▲2.5
1月	16,893	0.9	30,102	6.9	1.78	0.10	82,519	3.3	82,158	7.9	1.00	0.05	2,522	▲5.3
2月	15,208	▲10.5	30,357	9.3	2.00	0.37	82,574	0.2	84,037	8.7	1.02	0.08	3,145	▲8.2
3月	19,819	▲1.5	33,763	1.9	1.70	0.05	87,145	0.3	89,752	7.2	1.03	0.07	5,016	▲14.1
令和4年度	198,185	0.8	386,970	8.9	1.95	0.14	*84,052	▲0.9	*92,019	10.3	1.09	0.11	44,490	▲0.1
4月	23,930	▲2.7	34,810	13.5	1.45	0.20	92,225	0.3	91,907	10.3	1.00	0.09	4,906	▲9.8
5月	17,542	16.4	29,853	14.3	1.70	▲0.03	91,724	4.3	91,826	12.4	1.00	0.07	4,074	0.3
6月	16,457	6.4	33,369	12.2	2.03	0.11	89,441	5.5	93,165	14.9	1.04	0.08	4,016	0.9
7月	14,795	▲3.3	34,649	15.8	2.34	0.38	84,408	3.2	93,178	15.3	1.10	0.11	3,391	▲0.5
8月	15,437	2.0	30,415	14.2	1.97	0.21	83,981	0.2	93,742	15.3	1.12	0.15	3,230	0.1
9月	14,762	1.0	34,507	13.6	2.34	0.26	82,706	▲2.0	95,580	15.2	1.16	0.18	3,612	▲0.5
10月	15,259	▲2.4	35,017	9.6	2.29	0.25	82,050	▲3.3	94,838	12.2	1.16	0.16	3,531	▲0.9
11月	14,062	▲8.3	30,201	5.2	2.15	0.28	79,591	▲5.1	94,811	10.3	1.19	0.17	3,356	▲6.7
12月	12,806	▲4.7	28,766	6.1	2.25	0.23	76,500	▲6.3	89,794	8.2	1.17	0.15	2,711	▲8.4
1月	17,009	0.7	31,424	4.4	1.85	0.07	78,325	▲5.1	87,035	5.9	1.11	0.11	2,410	▲4.4
2月	17,048	12.1	31,401	3.4	1.84	▲0.16	81,578	▲1.2	87,990	4.7	1.08	0.06	3,418	8.7
3月	19,078	▲3.7	32,558	▲3.6	1.71	0.01	86,093	▲1.2	90,357	0.7	1.05	0.02	5,835	16.3
令和5年度	194,384	▲1.9	353,602	▲8.6	1.82	▲0.13	*84,749	0.8	*84,646	▲8.0	1.00	▲0.09	44,001	▲1.1
4月	22,949	▲4.1	30,632	▲12.0	1.33	▲0.12	89,654	▲2.8	86,768	▲5.6	0.97	▲0.03	4,736	▲3.5
5月	17,541	▲0.0	28,226	▲5.5	1.61	▲0.09	89,979	▲1.9	85,282	▲7.1	0.95	▲0.05	4,034	▲1.0
6月	15,779	▲4.1	30,904	▲7.4	1.96	▲0.07	88,687	▲0.8	85,716	▲8.0	0.97	▲0.07	3,835	▲4.5
7月	14,540	▲1.7	30,150	▲13.0	2.07	▲0.27	84,618	0.2	84,980	▲8.8	1.00	▲0.10	3,370	▲0.6
8月	15,192	▲1.6	28,367	▲6.7	1.87	▲0.10	84,789	1.0	85,504	▲8.8	1.01	▲0.11	3,181	▲1.5
9月	14,831	0.5	29,792	▲13.7	2.01	▲0.33	84,368	2.0	85,210	▲10.8	1.01	▲0.15	3,616	0.1
10月	15,688	2.8	31,916	▲8.9	2.03	▲0.26	84,332	2.8	85,927	▲9.4	1.02	▲0.14	3,616	2.4
11月	14,103	0.3	27,780	▲8.0	1.97	▲0.18	82,338	3.5	85,388	▲9.9	1.04	▲0.15	3,327	▲0.9
12月	12,468	▲2.6	26,619	▲7.5	2.13	▲0.12	79,039	3.3	82,309	▲8.3	1.04	▲0.13	2,857	5.4
1月	16,729	▲1.6	29,213	▲7.0	1.75	▲0.10	80,569	2.9	80,752	▲7.2	1.00	▲0.11	2,371	▲1.6
2月	17,057	0.1	29,943	▲4.6	1.76	▲0.08	82,741	1.4	82,978	▲5.7	1.00	▲0.08	3,634	6.3
3月	17,507	▲8.2	30,060	▲7.7	1.72	0.01	85,876	▲0.3	84,933	▲6.0	0.99	▲0.06	5,424	▲7.0
令和6年度	188,388	▲3.1	331,524	▲6.2	1.76	▲0.06	*84,025	▲0.9	*79,367	▲6.2	0.94	▲0.06	40,280	▲8.5
4月	24,594	7.2	29,602	▲3.4	1.20	▲0.13	91,576	2.1	83,190	▲4.1	0.91	▲0.06	4,488	▲5.2
5月	17,746	1.2	27,758	▲1.7	1.56	▲0.05	92,212	2.5	82,092	▲3.7	0.89	▲0.06	3,911	▲3.0
6月	14,555	▲7.8	26,032	▲15.8	1.79	▲0.17	90,015	1.5	79,053	▲7.8	0.88	▲0.09	3,505	▲8.6
7月	15,020	3.3	29,682	▲1.6	1.98	▲0.09	86,113	1.8	79,819	▲6.1	0.93	▲0.07	3,370	0.0
8月	13,531	▲10.9	26,466	▲6.7	1.96	0.09	84,311	▲0.6	78,877	▲7.8	0.94	▲0.07	2,939	▲7.6
9月	13,724	▲7.5	26,743	▲10.2	1.95	▲0.06	82,657	▲2.0	79,841	▲6.3	0.97	▲0.04	3,212	▲11.2
10月	15,530	▲1.0	30,292	▲5.1	1.95	▲0.08	82,636	▲2.0	80,277	▲6.6	0.97	▲0.05	3,360	▲7.1
11月	13,537	▲4.0	25,764	▲7.3	1.90	▲0.07	80,057	▲2.8	79,079	▲7.4	0.99	▲0.05	3,029	▲9.0
12月	12,115	▲2.8	24,720	▲7.1	2.04	▲0.09	76,776	▲2.9	77,246	▲6.2	1.01	▲0.03	2,472	▲13.5
1月	16,649	▲0.5	27,703	▲5.2	1.66	▲0.09	78,734	▲2.3	75,152	▲6.9	0.95	▲0.05	2,364	▲0.3
2月	14,933	▲12.5	27,426	▲8.4	1.84	0.08	80,123	▲3.2	77,244	▲6.9	0.96	▲0.04	3,043	▲16.3
3月	16,454	▲6.0	29,336	▲2.4	1.78	0.06	83,094	▲3.2	80,538	▲5.2	0.97	▲0.02	4,587	▲15.4
令和7年度	185,904	▲1.3	319,072	▲3.8	1.72	▲0.04	*84,226	0.2	*76,677	▲3.4	0.91	▲0.03	38,078	▲5.5
4月	23,713	▲3.6	28,867	▲2.5	1.22	0.02	89,342	▲2.4	80,456	▲3.3	0.90	▲0.01	4,155	▲7.4
5月	16,518	▲6.9	27,283	▲1.7	1.65	0.09	90,280	▲2.1	80,484	▲2.0	0.89	0.00	3,681	▲5.9
6月	14,687	0.9	27,547	5.8	1.88	0.09	88,565	▲1.6	79,118	0.1	0.89	0.01	3,368	▲3.9
7月	14,876	▲1.0	28,011	▲5.6	1.88	▲0.10	84,998	▲1.3	79,158	▲0.8	0.93	0.00	3,199	▲5.1
8月	13,456	▲0.6	25,352	▲4.2	1.88	▲0.08	84,178	▲0.2	77,535	▲1.7	0.92	▲0.02	2,689	▲8.5
9月	14,290	▲4.1	26,618	▲0.5	1.86	▲0.09	83,993	1.6	77,208	▲3.3	0.92	▲0.05	3,076	▲4.2
10月	14,890	▲4.1	29,695	▲2.0	1.99	0.04	84,250	2.0	78,844	▲1.8	0.94	▲0.03	3,212	▲4.4
11月	12,453	▲8.0	22,920	▲11.0	1.84	▲0.06	81,364	1.6	75,488	▲4.5	0.93	▲0.06	2,659	▲12.2
12月	12,103	▲0.1	23,554	▲4.7	1.95	▲0.09	78,168	1.8	72,712	▲5.9	0.93	▲0.08	2,352	▲4.9
1月	16,547	▲0.6	26,992	▲2.6	1.63	▲0.03	80,286	2.0	70,900	▲5.7	0.88	▲0.07	2,244	▲5.1
2月	14,884	▲0.3	25,331	▲7.6	1.70	▲0.14	80,824	0.9	72,667	▲5.9	0.90	▲0.06	2,827	▲7.1
3月	17,487	6.3	26,902	▲8.3	1.54	▲0.24	84,458	1.6	75,552	▲6.2	0.89	▲0.08	4,616	0.6

(注) 1. *印の数値は年度の平均値。

2. ハローワークインターネットサービスの機能拡充に伴う令和3年9月以降の数値の取扱いについては、1ページの注1を参照。

8 職種別求人・求職状況(新規学卒を除く常用計)

【令和8年3月内容】

(単位:倍、人、ポイント、%)

	有効求人倍率		月間有効求人数		月間有効求職者数	
		前年差		対前年増減率		対前年増減率
職業計	0.89	▲0.08	75,552	▲6.2	84,458	1.6
管理的職業	0.87	0.01	155	18.3	179	17.8
専門的・技術的職業	1.49	▲0.09	16,887	▲3.8	11,325	1.7
開発・製造技術者	0.85	▲0.02	455	▲0.9	536	1.3
建築・土木・測量技術者	5.92	▲0.39	3,017	0.9	510	7.6
情報処理・通信技術者	0.85	▲0.02	1,080	9.9	1,275	12.6
医師、薬剤師等	1.71	▲0.56	401	▲15.9	235	11.9
看護師、保健師等	1.38	▲0.12	4,015	▲3.9	2,918	4.6
医療技術者、栄養士等	1.77	▲0.04	2,146	▲5.4	1,215	▲2.8
保育士、福祉相談員等	2.03	▲0.11	4,668	▲4.2	2,304	1.1
事務的職業	0.41	▲0.03	7,974	▲6.9	19,649	0.7
一般事務員	0.36	▲0.03	5,955	▲9.1	16,766	0.8
会計・経理事務員	0.63	0.00	704	▲5.1	1,112	▲5.4
営業・販売事務員	1.30	0.04	558	▲1.2	428	▲4.7
販売の職業	1.44	▲0.17	5,946	▲13.6	4,117	▲3.4
販売店員、訪問販売員	1.26	▲0.16	3,463	▲20.2	2,756	▲9.5
保険外交員、サービス外交員	1.70	▲0.10	156	▲6.0	92	0.0
営業員	1.83	▲0.28	2,327	▲2.1	1,269	12.7
サービスの職業	2.02	▲0.27	17,798	▲8.0	8,812	4.3
ホームヘルパー、ケアワーカー	2.92	▲0.09	8,118	2.6	2,777	5.7
看護助手、歯科助手等	2.55	▲0.35	1,113	▲11.7	437	0.7
調理人、調理見習	1.78	▲0.58	3,963	▲19.8	2,224	6.2
給仕、接客サービス員	1.66	▲0.39	2,530	▲14.3	1,521	5.5
マンション、駐車場等管理人	0.52	▲0.04	314	▲8.2	609	0.3
保安の職業	3.41	▲0.22	2,250	2.2	659	8.6
警備員	3.42	▲0.20	2,228	2.1	652	8.3
農林漁業の職業	1.39	▲0.05	1,128	2.9	814	6.8
生産工程の職業	1.90	▲0.21	6,352	▲4.0	3,341	6.4
生産機械制御・監視員	1.82	0.03	227	24.0	125	22.5
金属加工、溶接・溶断工	2.37	0.05	850	6.1	359	4.1
その他の製造加工作業員	1.45	▲0.38	2,440	▲14.6	1,679	7.6
機械組立工	1.91	0.45	369	26.8	193	▲3.0
整備工・修理工	4.11	▲0.25	1,991	0.1	485	6.4
製品検査工	2.05	▲0.06	164	2.5	80	5.3
塗装、CADオペレーター	0.74	▲0.09	311	▲6.6	420	4.2
輸送、機械運転の職業	1.75	▲0.10	5,509	▲3.8	3,156	2.1
自動車運転手	2.00	▲0.14	4,208	▲0.1	2,099	6.7
ボイラー・建設機械運転工	1.43	▲0.04	1,125	▲11.2	784	▲8.7
建設・採掘の職業	3.44	▲0.35	5,543	▲1.0	1,611	8.9
型枠大工、とび工	5.78	1.28	1,006	▲4.8	174	▲26.0
大工・左官	2.62	▲0.51	1,217	▲4.5	464	14.0
電気工事、電気配線工	3.24	▲0.56	927	3.9	286	21.7
建設・土木作業員	3.48	▲0.46	2,379	0.7	683	14.0
運搬・清掃・包装の職業	0.56	▲0.09	6,010	▲11.9	10,692	1.6
運搬、配達、倉庫作業員	0.97	▲0.19	1,675	▲13.1	1,729	4.0
清掃作業員	1.16	▲0.18	2,667	▲6.5	2,295	8.2
包装作業員	1.23	▲0.46	205	▲20.5	167	9.2
選別作業員、軽作業員	0.23	▲0.04	1,463	▲17.9	6,501	▲1.3

9 新規求人(新規学卒を除く常用計)のうち正社員求人の割合

(単位:人、%)

	R07年												R08年			対前年 増減率(差)
	3月	4月	5月	6月	7月	8月	9月	10月	11月	12月	1月	2月	3月			
新規求人数	29,336	28,867	27,283	27,547	28,011	25,352	26,618	29,695	22,920	23,554	26,992	25,331	26,902	▲8.3		
正社員求人	14,971	15,675	14,416	14,767	15,311	13,511	14,145	15,668	12,454	13,360	15,006	13,700	14,444	▲3.5		
占める割合	51.0	54.3	52.8	53.6	54.7	53.3	53.1	52.8	54.3	56.7	55.6	54.1	53.7	2.7		
正社員求人以外	14,365	13,192	12,867	12,780	12,700	11,841	12,473	14,027	10,466	10,194	11,986	11,631	12,458	▲13.3		
占める割合	49.0	45.7	47.2	46.4	45.3	46.7	46.9	47.2	45.7	43.3	44.4	45.9	46.3	▲2.7		

10 産業別の正社員の新規求人数と新規求人に占める割合

(単位:人、%)

産 業	産業別正社員の新規求人数			産業別新規求人数に占める正社員求人の割合		
	R08年3月	R07年3月	増減率	R08年3月	R07年3月	増減差
AB 農林漁業	202	212	▲4.7	53.3	44.9	8.4
C 鉱 業	26	21	23.8	86.7	80.8	5.9
D 建 設 業	3,135	3,078	1.9	87.4	88.9	▲1.5
E 製 造 業	920	994	▲7.4	57.9	53.2	4.7
F 電気・ガス・熱供給・水道業	60	57	5.3	63.2	68.7	▲5.5
G 情報通信業	303	366	▲17.2	85.4	69.4	16.0
H 運輸業,郵便業	1,331	1,053	26.4	75.5	71.9	3.6
I 卸売業,小売業	1,507	1,576	▲4.4	54.2	51.3	2.9
J 金融・保険	194	197	▲1.5	82.6	73.2	9.4
K 不動産	203	282	▲28.0	50.2	51.1	▲0.9
L 学術研究	353	334	5.7	62.8	57.4	5.4
M 宿泊業,飲食サービス業	619	733	▲15.6	41.7	32.5	9.2
N 生活関連・娯楽	328	347	▲5.5	52.5	50.4	2.1
O 教育・学習	105	102	2.9	24.0	23.6	0.4
P 医療,福祉	4,031	4,355	▲7.4	48.3	49.0	▲0.7
Q 複合サービス	48	62	▲22.6	41.4	33.9	7.5
R サービス業(他に分類されないもの)	1,019	1,087	▲6.3	30.7	31.0	▲0.3
ST 公務・その他	60	115	▲47.8	7.7	11.5	▲3.8
合 計	14,444	14,971	▲3.5	53.7	51.0	2.7

(注) 令和5年7月改定の「日本標準産業分類」に基づく区分

11 正社員の有効求人倍率の推移



(単位:倍、ポイント)

区 分	R07年												R08年		
	3月	4月	5月	6月	7月	8月	9月	10月	11月	12月	1月	2月	3月		
北 海 道	0.83 (0.03)	0.80 (0.04)	0.81 (0.05)	0.81 (0.04)	0.83 (0.03)	0.82 (0.02)	0.82 (0.00)	0.82 (0.00)	0.83 (▲0.01)	0.84 (▲0.04)	0.80 (▲0.04)	0.81 (▲0.03)	0.80 (▲0.03)		
全 国	1.05 (0.04)	0.99 (0.03)	0.98 (0.04)	0.98 (0.02)	1.00 (0.01)	0.99 (▲0.01)	1.00 (▲0.01)	1.00 (▲0.03)	1.02 (▲0.04)	1.06 (▲0.05)	1.04 (▲0.04)	1.02 (▲0.05)	0.99 (▲0.06)		

(注) 1. 正社員有効求人倍率=正社員有効求人数/常用フルタイム有効求職者数。なお、常用フルタイム有効求職者にはフルタイムの派遣労働者や契約社員を希望する者も含まれるため、厳密な意味での正社員有効求人倍率より低い値となる。
2. 下段()内は対前年同月差。