



令和元年8月の雇用失業情勢について

『 道内の雇用情勢は、改善が進んでいる。 』

概要 (新規学卒を除く常用計)

令和元年8月の有効求人倍率は、1.22倍(前年同月1.18倍)と、前年同月を0.04ポイント上回った。

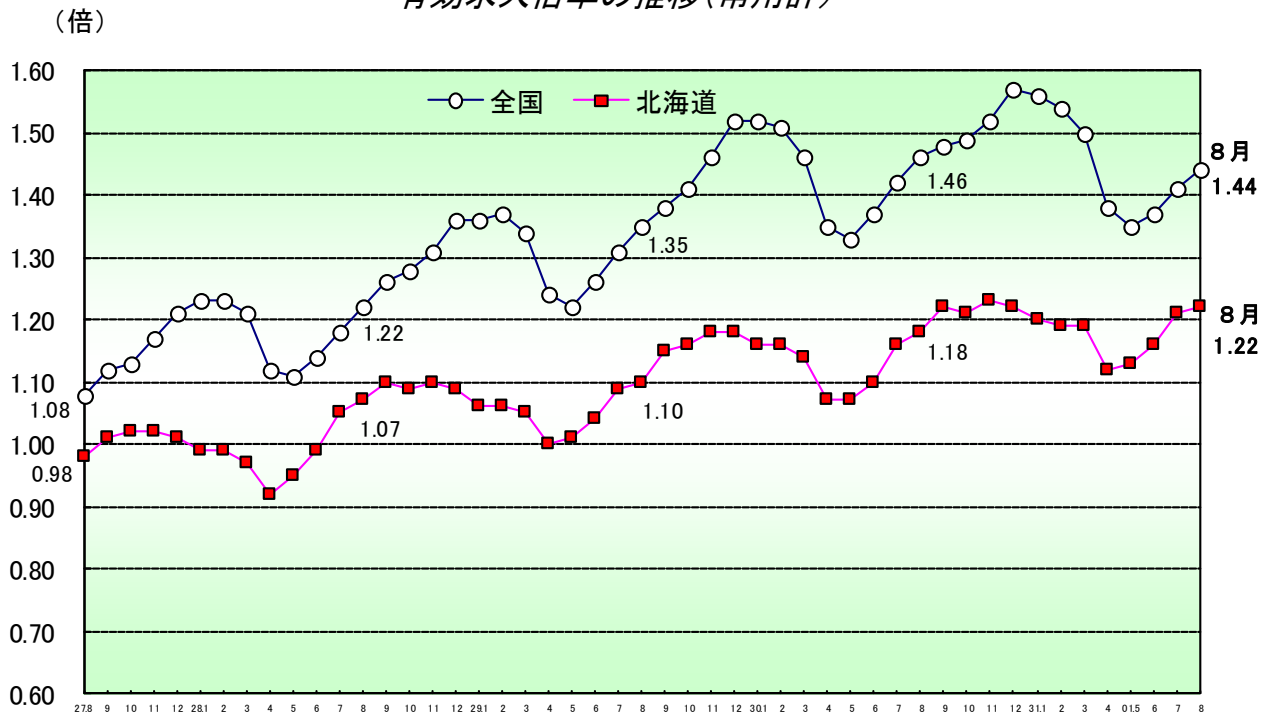
求人

- ・新規求人数は2.0%減少し、2か月ぶりに前年同月を下回った。
- ・月間有効求人数は0.8%増加し、11か月連続で前年同月を上回った。
- ・正社員の有効求人倍率は、0.88倍(前年同月0.84倍)と、前年同月を0.04ポイント上回った。

求職

- ・新規求職申込件数は8.3%減少し、2か月ぶりに前年同月を下回った。
- ・月間有効求職者数は2.9%減少し、94か月連続で前年同月を下回った。

有効求人倍率の推移(常用計)



(問い合わせ先)

厚生労働省北海道労働局 職業安定部職業安定課 地方労働市場情報官

TEL 011-709-2311(内線 3672)

URL <https://jsite.mhlw.go.jp/hokkaido-roudoukyoku/>

※常用とは、雇用契約において雇用期間の定めのない、又は4か月以上の雇用期間が定められているものをいう。

主たる産業の新規求人の概要（令和元年8月の求人数）

求人増加の主な産業

・医療、福祉 8,884人（対前年同月+3.2% +274人）

医療業（求人数2,944人、+5.5%）、社会保険・社会福祉・介護事業（求人数5,915人、+2.2%）で増加し、全体として8か月連続で前年同月を上回った。

（前月 10,052人）

・サービス業 3,615人（対前年同月+7.0% +238人）

自動車整備業（求人数176人、▲8.8%）などで減少したが、その他の事業サービス業（求人数2,031人、+0.7%）、職業紹介・労働者派遣業（求人数849人、+31.6%）などで増加し、全体として2か月連続で前年同月を上回った。

（前月 4,381人）

・運輸業、郵便業 1,817人（対前年同月+7.5% +127人）

道路貨物運送業（求人数813人、▲9.1%）などで減少したが、道路旅客運送業（求人数862人、+34.5%）、水運業（求人数14人、+133.3%）で増加し、全体として5か月ぶりに前年同月を上回った。

（前月 1,694人）

・製造業 2,309人（対前年同月+3.3% +73人）

金属製品製造業（求人数152人、▲32.4%）などで減少したが、製造業の新規求人の約半数を占める食料品製造業（求人数1,345人、+17.0%）、木材・木製品製造業（求人数124人、+0.8%）などで増加し、全体として2か月連続で前年同月を上回った。

（前月 2,610人）

求人減少の主な産業

・卸売業、小売業 4,045人（対前年同月▲14.1% ▲666人）

卸売業（求人数751人、▲16.4%）は減少した。そのうち、飲食料品卸売業（求人数258人、+12.7%）などで増加し、機械器具卸売業（求人数162人、▲49.5%）、建築材料等卸売業（求人数127人、▲21.6%）などで減少となった。

小売業（求人数3,294人、▲13.6%）も減少した。そのうち、機械器具小売業（求人数492人、+18.0%）などで増加し、その他の小売業（求人数1,284人、▲20.3%）、飲食料品小売業（求人数944人、▲12.8%）などで減少となった。全体として3か月ぶりに前年同月を下回った。

（前月 4,671人）

・建設業 3,065人（対前年同月▲9.2% ▲312人）

各種の建設工事及び北海道新幹線工事に従事する技術者や作業員の人手不足は続いているが、新規求人数は3か月ぶりに前年同月を下回った。

また、就業先が道外の土木建築工事の求人は45件、143人（前年同月66件、171人）と前年同月を下回った。

（前月 3,599人）

・宿泊業、飲食サービス業 2,799人（対前年同月▲4.6% ▲136人）

宿泊業（求人数899人、▲3.7%）、飲食店（求人数1,493人、▲6.3%）、持ち帰り・配達飲食サービス業（求人数407人、▲0.2%）で減少し、全体として2か月ぶりに前年同月を下回った。

（前月 3,316人）

・情報通信業 575人（対前年同月▲5.9% ▲36人）

情報処理・提供サービス業（求人数203人、+86.2%）などで増加したが、ソフトウェア業（求人数263人、▲33.8%）、放送業（求人数6人、▲14.3%）などで減少し、全体として3か月連続で前年同月を下回った。

（前月 668人）

1 新規求人数の状況(常用計)

(単位: 人、%、ポイント)

産 業	R01年8月	H30年8月	増減差	増減比
A,B 農,林,漁業	466	552	▲86	▲15.6
D 建設業	3,065	3,377	▲312	▲9.2
E 製造業	2,309	2,236	73	3.3
食料品製造業	1,345	1,150	195	17.0
窯業・土石製品製造業	58	59	▲1	▲1.7
金属製品製造業	152	225	▲73	▲32.4
はん用・生産用・業務用・電気機械器具製造業	162	161	1	0.6
輸送用機械器具製造業	56	80	▲24	▲30.0
その他の製造業	536	561	▲25	▲4.5
G 情報通信業	575	611	▲36	▲5.9
H 運輸業,郵便業	1,817	1,690	127	7.5
I 卸売業,小売業	4,045	4,711	▲666	▲14.1
M 宿泊業,飲食サービス業	2,799	2,935	▲136	▲4.6
P 医療,福祉	8,884	8,610	274	3.2
R サービス業(他に分類されないもの)	3,615	3,377	238	7.0
その他	4,162	4,272	▲110	▲2.6
合 計	31,737	32,371	▲634	▲2.0
新規求人に占めるパートの割合	31.6	31.0	0.6	

(注) 新規学卒を除く常用計。

(単位: 人、%)

年度・月	新規求人数		うちフルタイム求人数		うちパート求人数		新規求人数に占める パート求人数の割合
	対前年増減比		対前年増減比		対前年増減比		
平成21年度	222,813	▲3.8	154,279	▲3.9	68,534	▲3.6	30.8
平成22年度	246,630	10.7	171,638	11.3	74,992	9.4	30.4
平成23年度	273,010	10.7	193,586	12.8	79,424	5.9	29.1
平成24年度	299,317	9.6	210,371	8.7	88,946	12.0	29.7
平成25年度	341,569	14.1	239,724	14.0	101,845	14.5	29.8
平成26年度	358,959	5.1	249,928	4.3	109,031	7.1	30.4
平成27年度	374,167	4.2	259,043	3.6	115,124	5.6	30.8
平成28年度	383,593	2.5	263,528	1.7	120,065	4.3	31.3
平成29年度	389,213	1.5	266,918	1.3	122,295	1.9	31.4
平成30年度	395,627	1.6	271,634	1.8	123,993	1.4	31.3
平成30年度8月	32,371	1.1	22,321	3.5	10,050	▲3.9	31.0
9月	31,153	▲8.6	21,760	▲6.9	9,393	▲12.3	30.2
10月	36,746	6.7	24,775	6.5	11,971	7.1	32.6
11月	31,292	4.4	20,981	4.1	10,311	5.1	33.0
12月	26,516	▲4.7	18,948	▲5.0	7,568	▲3.8	28.5
1月	34,564	1.7	23,966	1.0	10,598	3.4	30.7
2月	34,206	2.6	23,025	0.5	11,181	7.3	32.7
3月	34,458	0.6	23,698	1.0	10,760	▲0.3	31.2
平成31年度4月	35,963	3.4	24,394	3.1	11,569	4.0	32.2
5月	32,651	▲0.2	22,107	▲1.4	10,544	2.6	32.3
6月	32,293	▲0.2	22,340	▲1.4	9,953	2.5	30.8
7月	36,064	4.6	24,694	5.5	11,370	2.9	31.5
8月	31,737	▲2.0	21,716	▲2.7	10,021	▲0.3	31.6

(注) 新規学卒を除く常用計。

2 新規求職者の状況(常用計)

(単位: 件、人、%)

年度・月	新規求職申込件数		在職者		離職者		うち事業主都合離職		うち自己都合離職		無業者	
	対前年増減比		対前年増減比		対前年増減比		対前年増減比		対前年増減比		対前年増減比	
平成21年度	351,058	4.1	63,186	2.5	245,007	4.1	101,376	12.1	129,891	▲2.6	42,865	6.7
平成22年度	353,025	0.6	65,371	3.5	235,071	▲4.1	91,995	▲9.3	130,132	0.2	52,583	22.7
平成23年度	348,427	▲1.3	65,994	1.0	227,669	▲3.1	85,171	▲7.4	130,675	0.4	54,764	4.1
平成24年度	309,819	▲11.1	64,781	▲1.8	203,020	▲10.8	71,671	▲15.9	120,803	▲7.6	42,018	▲23.3
平成25年度	288,868	▲6.8	67,530	4.2	184,130	▲9.3	60,924	▲15.0	113,921	▲5.7	37,208	▲11.4
平成26年度	270,711	▲6.3	67,461	▲0.1	171,109	▲7.1	53,531	▲12.1	109,050	▲4.3	32,141	▲13.6
平成27年度	251,706	▲7.0	64,779	▲4.0	158,996	▲7.1	49,246	▲8.0	102,158	▲6.3	27,931	▲13.1
平成28年度	238,747	▲5.1	63,688	▲1.7	149,637	▲5.9	43,870	▲10.9	98,699	▲3.4	25,422	▲9.0
平成29年度	227,176	▲4.8	60,228	▲5.4	144,077	▲3.7	41,008	▲6.5	96,214	▲2.5	22,871	▲10.0
平成30年度	219,953	▲3.2	58,234	▲3.3	140,583	▲2.4	39,341	▲4.1	94,397	▲1.9	21,136	▲7.6
平成30年度8月	17,570	▲5.1	4,826	▲3.6	10,766	▲5.9	2,238	▲15.1	8,050	▲3.3	1,978	▲4.4
9月	14,249	▲17.9	3,867	▲19.7	9,042	▲15.3	1,883	▲25.6	6,811	▲11.0	1,340	▲27.7
10月	18,828	1.8	4,973	7.7	12,060	0.3	2,990	▲9.5	8,468	3.0	1,795	▲3.3
11月	16,696	1.2	4,395	0.6	10,752	2.3	2,894	▲2.5	7,401	4.1	1,549	▲4.1
12月	13,037	▲4.0	3,509	▲2.4	8,443	▲3.3	2,879	▲2.4	5,241	▲3.6	1,085	▲13.0
1月	18,791	▲6.4	5,500	▲7.9	11,773	▲5.2	3,548	▲3.4	7,756	▲5.9	1,518	▲10.6
2月	19,692	2.9	6,804	▲0.9	11,005	5.1	3,065	5.4	7,458	4.7	1,883	4.5
3月	20,185	▲4.5	6,485	▲3.5	11,405	▲4.5	3,254	▲5.7	7,629	▲4.5	2,295	▲7.5
平成31年度4月	25,148	▲5.1	4,161	▲5.2	18,963	▲4.1	6,367	▲12.0	10,941	▲1.6	2,024	▲14.0
5月	18,737	▲7.3	4,079	▲10.5	12,782	▲5.4	3,408	▲12.2	8,621	▲3.5	1,876	▲12.3
6月	16,698	▲2.1	4,405	▲2.2	10,713	▲1.6	2,641	▲8.6	7,510	0.3	1,580	▲4.5
7月	17,403	1.5	4,542	2.6	11,289	1.1	2,609	1.1	8,176	1.7	1,572	1.7
8月	16,108	▲8.3	4,230	▲12.3	10,107	▲6.1	2,215	▲1.0	7,475	▲7.1	1,771	▲10.5
	(100.0)		(26.3)		(62.7)		(13.8)		(46.4)		(11.0)	

(注) 1. 新規学卒を除く常用計。

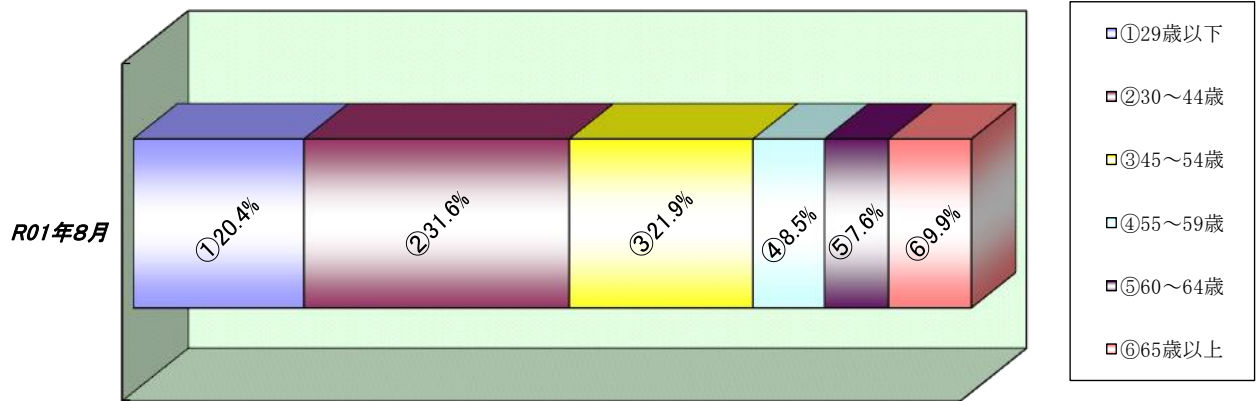
2. 新規求職申込件数について、理由不明のものが存在するため、内訳と必ずしも一致しない。

3 新規求職者の年齢別状況(常用計)

(単位:人、%)

年齢	R01年8月			H30年8月			増減比		
	計	男	女	計	男	女	計	男	女
29歳以下	3,284	1,256	2,021	3,704	1,447	2,253	▲ 11.3	▲ 13.2	▲ 10.3
30～44歳	5,098	1,615	3,470	5,996	2,002	3,989	▲ 15.0	▲ 19.3	▲ 13.0
45～54歳	3,532	1,161	2,362	3,709	1,233	2,472	▲ 4.8	▲ 5.8	▲ 4.4
55～59歳	1,373	541	829	1,392	547	844	▲ 1.4	▲ 1.1	▲ 1.8
60～64歳	1,231	616	611	1,279	662	617	▲ 3.8	▲ 6.9	▲ 1.0
65歳以上	1,590	942	646	1,490	909	579	6.7	3.6	11.6
合計	16,108	6,131	9,939	17,570	6,800	10,754	▲ 8.3	▲ 9.8	▲ 7.6

【年齢別構成比】



4 雇用保険被保険者数の推移

(単位:人、%)

年度・月	月末被保険者数		資格取得者数		資格喪失者数		うち事業主都合離職		資格喪失者数に対する事業主都合離職の構成比
		対前年増減比		対前年増減比		対前年増減比		対前年増減比	
平成21年度	1,277,908	0.9	250,929	▲0.7	233,178	▲4.4	40,126	▲3.5	17.2
平成22年度	1,300,155	1.7	273,545	9.0	242,998	4.2	32,958	▲17.9	13.6
平成23年度	1,307,494	0.6	270,934	▲1.0	255,304	5.1	29,338	▲11.0	11.5
平成24年度	1,316,054	0.7	278,378	2.7	258,349	1.2	25,741	▲12.3	10.0
平成25年度	1,328,970	1.0	289,473	4.0	261,225	1.1	21,427	▲16.8	8.2
平成26年度	1,339,381	0.8	294,391	1.7	263,798	1.0	19,011	▲11.3	7.2
平成27年度	1,358,957	1.5	294,805	0.1	262,803	▲0.4	17,491	▲8.0	6.7
平成28年度	1,375,699	1.2	291,390	▲1.2	263,452	0.2	15,733	▲10.1	6.0
平成29年度	1,385,331	0.7	293,722	0.8	266,225	1.1	15,794	0.4	5.9
平成30年度	1,392,268	0.5	288,312	▲1.8	265,530	▲0.3	14,469	▲8.4	5.4
平成30年度8月	1,402,148	0.4	20,734	3.5	19,983	1.1	771	▲24.5	3.9
9月	1,400,414	0.4	16,853	▲10.7	17,384	▲8.0	854	▲21.8	4.9
10月	1,399,499	0.5	23,622	4.7	23,269	3.6	1,178	▲22.9	5.1
11月	1,401,234	0.5	22,215	3.0	19,183	4.2	1,034	▲25.8	5.4
12月	1,402,024	0.5	19,046	0.2	16,685	1.4	1,002	▲10.6	6.0
1月	1,395,275	0.5	17,232	2.2	21,491	1.5	1,241	5.4	5.8
2月	1,394,595	0.5	18,887	1.5	17,770	2.0	1,108	3.3	6.2
3月	1,392,268	0.5	19,088	▲4.7	20,122	▲8.8	1,176	▲5.2	5.8
平成31年度4月	1,387,311	0.0	40,311	▲16.0	45,004	▲2.6	2,527	▲11.4	5.6
5月	1,401,238	0.1	37,880	6.5	23,060	3.0	1,113	▲2.7	4.8
6月	1,412,523	0.7	29,929	22.2	19,592	▲1.1	965	▲11.7	4.9
7月	1,412,975	0.7	23,400	3.6	21,819	2.7	959	▲5.5	4.4
8月	1,412,858	0.8	20,752	0.1	19,755	▲1.1	974	26.3	4.9

(注)1. 平成22年1月、船員保険の失業部門が雇用保険に統合。

2. 一般被保険者。

3. 月末被保険者数の年度分は3月末の数値。

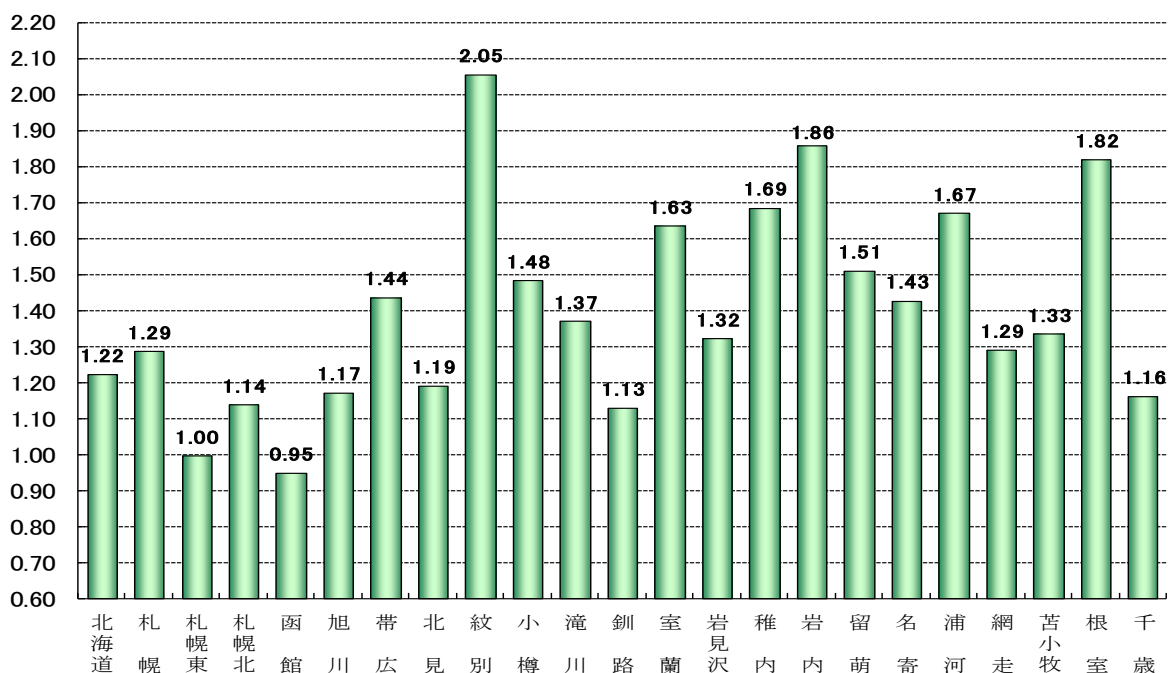
5 職業紹介状況(常用計)

(単位:件、人、倍、%、ポイント)

区分	R01年8月	H30年8月	増減比(増減差)
新規求職申込件数	16,108	17,570	▲8.3
月間有効求職者数	76,771	79,098	▲2.9
新規求人数	31,737	32,371	▲2.0
月間有効求人数	93,870	93,157	0.8
就職件数	4,189	4,608	▲9.1
月間有効求人倍率	1.22	1.18	0.04

(倍)

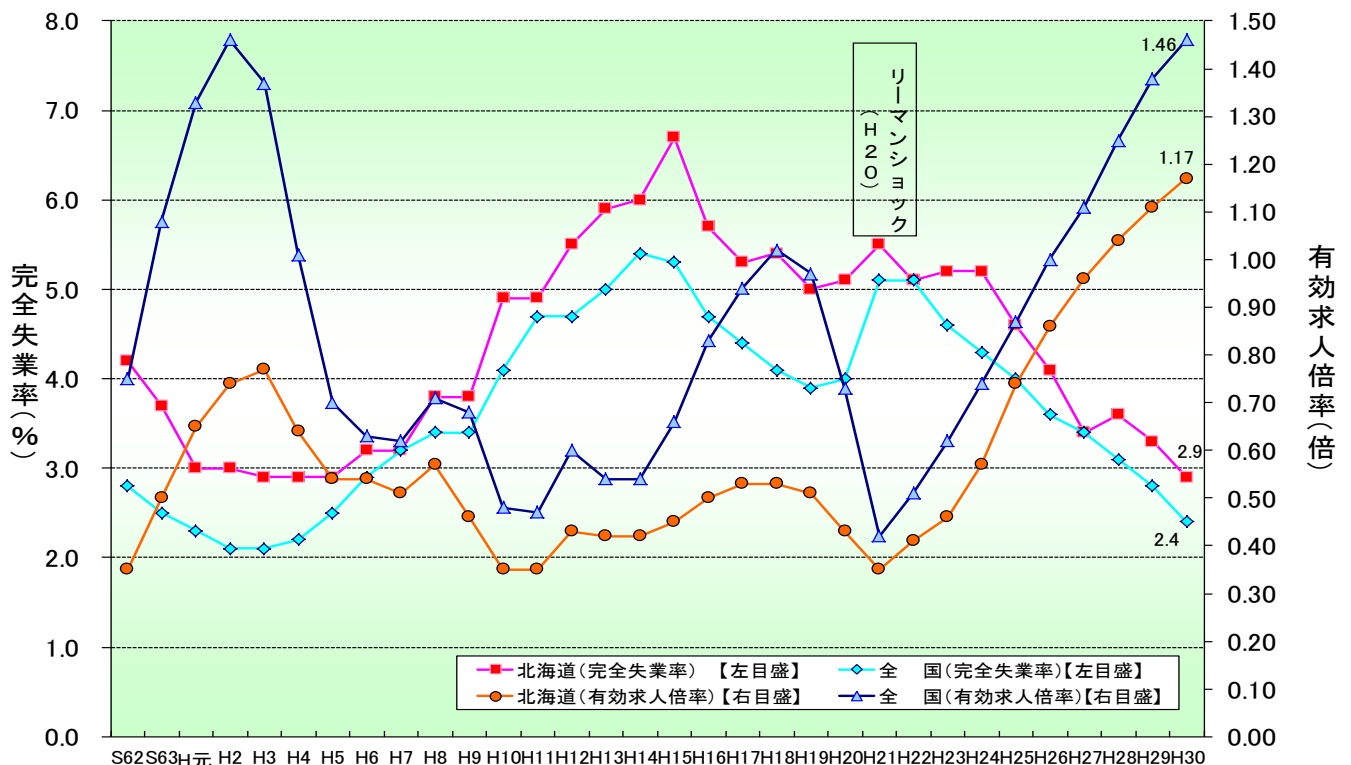
安定所別有効求人倍率(常用計)



(単位: 件、人、倍、%、ポイント)

安定所	新規求職申込件数		月間有効求職者数		新規求人数		月間有効求人数		有効求人倍率	
	前年比	前年比	前年比	前年比	前年比	前年比	前年比	前年比	前年差	
計	16,108	▲8.3	76,771	▲2.9	31,737	▲2.0	93,870	0.8	1.22	0.04
札幌	3,276	▲6.7	14,428	▲4.3	6,268	4.1	18,556	4.9	1.29	0.12
札幌東	2,205	▲10.4	12,375	▲0.8	3,952	▲10.3	12,328	▲1.3	1.00	0.00
札幌北	1,686	▲9.6	8,351	▲6.2	3,219	▲4.8	9,504	4.3	1.14	0.12
函館	1,455	▲7.7	7,117	0.6	2,195	▲18.0	6,758	▲11.2	0.95	▲0.13
旭川	1,149	▲4.6	5,919	2.5	2,441	3.0	6,939	2.1	1.17	▲0.01
帯広	999	0.6	4,409	▲7.8	2,226	7.8	6,334	8.0	1.44	0.21
北見	501	0.6	2,556	7.8	1,053	▲1.0	3,045	1.1	1.19	▲0.08
紋別	82	▲14.6	365	▲13.1	260	35.4	750	10.1	2.05	0.43
小樽	436	▲5.8	1,855	▲4.0	975	6.8	2,750	6.5	1.48	0.14
滝川	333	▲11.4	1,670	▲1.8	759	0.5	2,287	3.3	1.37	0.07
釧路	721	▲13.7	3,068	▲5.7	1,099	▲15.8	3,466	▲6.7	1.13	▲0.01
室蘭	633	▲12.7	2,571	▲6.2	1,444	4.9	4,201	3.3	1.63	0.15
岩見沢	318	▲6.7	1,564	▲1.9	758	16.4	2,067	1.7	1.32	0.05
稚内	120	▲22.6	578	▲10.0	389	14.4	974	3.2	1.69	0.22
岩内	174	▲11.7	702	▲1.1	420	1.7	1,305	7.8	1.86	0.15
留萌	90	▲1.1	396	1.3	200	0.0	598	4.2	1.51	0.04
名寄	150	▲14.8	754	▲0.7	327	▲3.5	1,076	0.7	1.43	0.02
浦河	132	▲12.0	617	▲1.9	335	▲19.5	1,030	▲10.0	1.67	▲0.15
網走	117	▲15.2	613	▲11.4	291	5.1	791	▲11.4	1.29	0.00
苫小牧	797	▲13.1	3,382	▲9.7	1,475	▲9.1	4,512	▲7.7	1.33	0.02
根室	180	▲10.0	843	▲3.2	546	▲1.4	1,533	1.3	1.82	0.08
千歳	554	▲7.5	2,638	2.8	1,105	6.9	3,066	0.3	1.16	▲0.03

6 有効求人倍率・完全失業率の推移(常用計)



(注)1. 完全失業率は年平均、有効求人倍率は年度の数値である。

【有効求人倍率】

令和5年8月の全国の完全失業率は、東日本大震災の影響により調査の実施が困難な状況となったことから、岩手県、宮城県、及び福島県の数値を補完的に推計した結果によって集計している。

(単位：倍、ポイント)

区 分	H30年					H31年				R01年				
	8月	9月	10月	11月	12月	1月	2月	3月	4月	5月	6月	7月	8月	
北海道	常用計 原数値	1.18 (0.08)	1.22 (0.07)	1.21 (0.05)	1.23 (0.05)	1.22 (0.04)	1.20 (0.04)	1.19 (0.03)	1.19 (0.05)	1.12 (0.05)	1.13 (0.06)	1.16 (0.06)	1.21 (0.05)	1.22 (0.04)
	季節 調整値	1.19 (0.02)	1.19 (0.00)	1.20 (0.01)	1.21 (0.01)	1.22 (0.01)	1.23 (0.01)	1.22 (▲0.01)	1.22 (0.00)	1.23 (0.01)	1.25 (0.02)	1.25 (0.00)	1.23 (▲0.02)	1.23 (0.00)
全 国	常用計 原数値	1.46 (0.11)	1.48 (0.10)	1.49 (0.08)	1.52 (0.06)	1.57 (0.05)	1.56 (0.04)	1.54 (0.03)	1.50 (0.04)	1.38 (0.03)	1.35 (0.02)	1.37 (0.00)	1.41 (▲0.01)	1.44 (▲0.02)
	季節 調整値	1.63 (0.01)	1.63 (0.00)	1.62 (▲0.01)	1.63 (0.01)	1.63 (0.00)	1.63 (0.00)	1.63 (0.00)	1.63 (0.00)	1.63 (0.00)	1.62 (▲0.01)	1.61 (▲0.01)	1.59 (▲0.02)	1.59 (0.00)

(注) 1. 常用計原数値 () 内は対前年同月差、季節調整値 () 内は対前月差。

2. 季節調整法はセンサス局法Ⅱ (X-12-ARIMA) による。

3. 季節調整値は新季節指数により改訂されているため、以前の公表値とは若干異なっている。

【完全失業率】

(単位：%)

区 分	H30年					H31年				R01年			
	8月	9月	10月	11月	12月	1月	2月	3月	4月	5月	6月	7月	8月
北海道	2.8 (3.2)			2.8 (2.9)			2.8 (3.1)			3.0 (3.0)			
全 国	2.4	2.4	2.4	2.5	2.4	2.5	2.3	2.5	2.4	2.4	2.3	2.2	2.2

(注) 1. 北海道分は原数値、全国分は季節調整値。

[資料出所：総務省統計局「労働力調査」]

2. () 内は前年同期。

3. 季節調整値は新季節指数により改訂されているため、以前の公表値とは若干異なっている。

7 新規求職・新規求人、有効求職・有効求人の推移(常用計)

(単位: 件、人、倍、%、ポイント)

項目 年度・月	新規求職 申込件数	対前年 増減比	新規 求人人数	対前年 増減比	新規求人倍率		月間有効 求職者数	対前年 増減比	月間有効 求人人数	対前年 増減比	有効求人倍率	
					原数値	対前年 増減差					原数値	対前年 増減差
平成21年度	351,058	4.1	222,813	▲3.8	0.63	▲0.06	*123,557	10.5	*43,551	▲9.0	0.35	▲0.08
平成22年度	353,025	0.6	246,630	10.7	0.70	0.07	*122,055	▲1.2	*49,510	13.7	0.41	0.06
平成23年度	348,427	▲1.3	273,010	10.7	0.78	0.08	*121,742	▲0.3	*56,424	14.0	0.46	0.05
平成24年度	309,819	▲11.1	299,317	9.6	0.97	0.19	*111,830	▲8.1	*64,134	13.7	0.57	0.11
平成25年度	288,868	▲6.8	341,569	14.1	1.18	0.21	*101,843	▲8.9	*74,858	16.7	0.74	0.17
平成26年度	270,711	▲6.3	358,959	5.1	1.33	0.15	*93,839	▲7.9	*80,334	7.3	0.86	0.12
平成27年度	251,706	▲7.0	374,167	4.2	1.49	0.16	*88,473	▲5.7	*85,215	6.1	0.96	0.10
4月	30,613	▲8.9	33,762	5.2	1.10	0.15	102,639	▲4.4	86,967	7.0	0.85	0.09
5月	20,743	▲12.2	29,690	2.7	1.43	0.21	97,503	▲7.0	85,434	6.8	0.88	0.12
6月	21,008	▲0.6	31,325	8.1	1.49	0.12	94,296	▲6.1	86,037	8.4	0.91	0.12
7月	19,954	▲8.4	33,877	8.3	1.70	0.26	89,846	▲6.7	86,287	7.6	0.96	0.13
8月	19,160	▲6.4	30,217	7.1	1.58	0.20	87,959	▲6.2	86,606	9.0	0.98	0.13
9月	19,102	▲9.3	30,641	▲0.3	1.60	0.14	86,459	▲6.8	87,409	6.5	1.01	0.13
10月	19,630	▲10.4	33,743	4.8	1.72	0.25	85,358	▲7.0	87,102	5.2	1.02	0.12
11月	17,807	▲1.6	27,594	6.6	1.55	0.12	82,222	▲5.1	84,054	6.1	1.02	0.11
12月	15,707	1.1	25,016	4.9	1.59	0.05	78,304	▲3.5	79,278	6.6	1.01	0.09
1月	20,782	▲13.0	31,909	▲0.2	1.54	0.20	80,103	▲5.1	79,213	4.2	0.99	0.09
2月	22,684	▲5.0	33,185	6.1	1.46	0.15	85,189	▲5.0	84,756	3.9	0.99	0.08
3月	24,516	▲4.7	33,208	▲1.1	1.35	0.04	91,799	▲5.3	89,440	2.0	0.97	0.07
平成28年度	238,747	▲5.1	383,593	2.5	1.61	0.12	*84,483	▲4.5	*87,932	3.2	1.04	0.08
4月	28,234	▲7.8	34,247	1.4	1.21	0.11	96,336	▲6.1	88,938	2.3	0.92	0.07
5月	20,274	▲2.3	30,599	3.1	1.51	0.08	92,645	▲5.0	87,694	2.6	0.95	0.07
6月	19,475	▲7.3	31,876	1.8	1.64	0.15	89,142	▲5.5	88,592	3.0	0.99	0.08
7月	17,680	▲11.4	33,450	▲1.3	1.89	0.19	84,110	▲6.4	88,609	2.7	1.05	0.09
8月	18,901	▲1.4	31,460	4.1	1.66	0.08	83,685	▲4.9	89,746	3.6	1.07	0.09
9月	19,087	▲0.1	33,096	8.0	1.73	0.13	83,284	▲3.7	91,257	4.4	1.10	0.09
10月	18,363	▲6.5	32,864	▲2.6	1.79	0.07	82,367	▲3.5	89,745	3.0	1.09	0.07
11月	17,105	▲3.9	29,161	5.7	1.70	0.15	79,653	▲3.1	87,582	4.2	1.10	0.08
12月	14,047	▲10.6	25,734	2.9	1.83	0.24	74,640	▲4.7	81,572	2.9	1.09	0.08
1月	20,742	▲0.2	32,042	0.4	1.54	0.00	77,312	▲3.5	81,628	3.0	1.06	0.07
2月	21,783	▲4.0	34,242	3.2	1.57	0.11	82,527	▲3.1	87,455	3.2	1.06	0.07
3月	23,056	▲6.0	34,822	4.9	1.51	0.16	88,095	▲4.0	92,369	3.3	1.05	0.08
平成29年度	227,176	▲4.8	389,213	1.5	1.71	0.10	*81,417	▲3.6	*90,475	2.9	1.11	0.07
4月	26,439	▲6.4	33,194	▲3.1	1.26	0.05	91,583	▲4.9	91,632	3.0	1.00	0.08
5月	20,347	0.4	31,719	3.7	1.56	0.05	89,449	▲3.4	90,673	3.4	1.01	0.06
6月	18,705	▲4.0	32,097	0.7	1.72	0.08	86,450	▲3.0	90,150	1.8	1.04	0.05
7月	16,878	▲4.5	32,317	▲3.4	1.91	0.02	81,711	▲2.9	88,878	0.3	1.09	0.04
8月	18,522	▲2.0	32,017	1.8	1.73	0.07	81,630	▲2.5	89,958	0.2	1.10	0.03
9月	17,350	▲9.1	34,088	3.0	1.96	0.23	80,353	▲3.5	92,711	1.6	1.15	0.05
10月	18,495	0.7	34,434	4.8	1.86	0.07	80,338	▲2.5	93,104	3.7	1.16	0.07
11月	16,494	▲3.6	29,965	2.8	1.82	0.12	77,202	▲3.1	90,920	3.8	1.18	0.08
12月	13,575	▲3.4	27,814	8.1	2.05	0.22	72,612	▲2.7	86,028	5.5	1.18	0.09
1月	20,084	▲3.2	33,990	6.1	1.69	0.15	74,794	▲3.3	86,658	6.2	1.16	0.10
2月	19,140	▲12.1	33,330	▲2.7	1.74	0.17	77,910	▲5.6	90,441	3.4	1.16	0.10
3月	21,147	▲8.3	34,248	▲1.6	1.62	0.11	82,970	▲5.8	94,543	2.4	1.14	0.09
平成30年度	219,953	▲3.2	395,627	1.6	1.80	0.09	*79,157	▲2.8	*92,311	2.0	1.17	0.06
4月	26,509	0.3	34,792	4.8	1.31	0.05	87,719	▲4.2	93,547	2.1	1.07	0.07
5月	20,210	▲0.7	32,705	3.1	1.62	0.06	87,327	▲2.4	93,290	2.9	1.07	0.06
6月	17,048	▲8.9	32,360	0.8	1.90	0.18	83,966	▲2.9	92,386	2.5	1.10	0.06
7月	17,138	1.5	34,464	6.6	2.01	0.10	80,073	▲2.0	93,093	4.7	1.16	0.07
8月	17,570	▲5.1	32,371	1.1	1.84	0.11	79,098	▲3.1	93,157	3.6	1.18	0.08
9月	14,249	▲17.9	31,153	▲8.6	2.19	0.23	75,691	▲5.8	92,235	▲0.5	1.22	0.07
10月	18,828	1.8	36,746	6.7	1.95	0.09	77,457	▲3.6	93,782	0.7	1.21	0.05
11月	16,696	1.2	31,292	4.4	1.87	0.05	75,550	▲2.1	92,573	1.8	1.23	0.05
12月	13,037	▲4.0	26,516	▲4.7	2.03	▲0.02	71,913	▲1.0	87,875	2.1	1.22	0.04
1月	18,791	▲6.4	34,564	1.7	1.84	0.15	73,162	▲2.2	88,048	1.6	1.20	0.04
2月	19,692	2.9	34,206	2.6	1.74	0.00	76,876	▲1.3	91,586	1.3	1.19	0.03
3月	20,185	▲4.5	34,458	0.6	1.71	0.09	81,046	▲2.3	96,163	1.7	1.19	0.05
平成31年度												
4月	25,148	▲5.1	35,963	3.4	1.43	0.12	85,553	▲2.5	95,890	2.5	1.12	0.05
5月	18,737	▲7.3	32,651	▲0.2	1.74	0.12	84,238	▲3.5	95,110	2.0	1.13	0.06
6月	16,698	▲2.1	32,293	▲0.2	1.93	0.03	81,227	▲3.3	94,086	1.8	1.16	0.06
7月	17,403	1.5	36,064	4.6	2.07	0.06	78,403	▲2.1	95,180	2.2	1.21	0.05
8月	16,108	▲8.3	31,737	▲2.0	1.97	0.13	76,771	▲2.9	93,870	0.8	1.22	0.04

(注)*印の数値は年度の平均値。

8 職種別求人・求職状況(常用計)

【令和元年8月内容】

(単位:倍、人、ポイント、%)

	月間有効求人倍率		月間有効求人数		月間有効求職者数	
		前年差		前年比		前年比
職業計	1.22	0.04	93,870	0.8	76,771	▲2.9
管理的職業	0.94	▲0.37	205	▲17.7	217	14.2
専門的・技術的職業	1.82	0.07	18,584	2.8	10,224	▲1.0
開発・製造技術者	0.97	0.14	490	▲3.5	504	▲17.6
建築・土木・測量技術者	6.45	0.19	2,939	▲0.5	456	▲3.4
情報処理・通信技術者	1.46	▲0.19	1,157	▲8.8	795	3.5
医師、薬剤師等	2.99	▲0.43	628	2.1	210	16.7
看護師、保健師等	1.30	▲0.03	4,050	0.5	3,125	3.1
医療技術者、栄養士等	1.96	0.15	2,478	9.0	1,263	0.5
保育士、福祉相談員等	2.43	0.28	5,300	10.9	2,183	▲1.6
事務的職業	0.43	0.05	8,616	9.7	20,263	▲3.1
一般事務員	0.34	0.04	6,103	11.6	17,929	▲3.0
会計・経理事務員	0.78	0.05	687	1.6	882	▲5.4
営業・販売事務員	1.27	0.10	805	▲0.9	634	▲8.9
販売の職業	1.62	▲0.03	9,561	▲7.2	5,895	▲5.6
販売店員、訪問販売員	1.63	▲0.06	6,722	▲7.6	4,126	▲4.2
保険外交員、サービス外交員	1.51	0.20	113	2.7	75	▲10.7
営業員	1.61	0.04	2,726	▲6.5	1,694	▲8.6
サービスの職業	2.69	0.19	25,304	0.6	9,413	▲6.3
ホームヘルパー、ケアワーカー	3.14	0.20	9,909	▲0.9	3,153	▲7.3
看護助手、歯科助手等	3.19	0.77	1,649	4.8	517	▲20.6
調理人、調理見習	2.85	0.26	6,450	4.7	2,265	▲4.8
給仕、接客サービス員	2.58	0.10	4,704	▲1.6	1,821	▲5.5
マンション、駐車場等管理人	0.83	0.08	471	2.8	566	▲6.8
保安の職業	5.42	0.73	2,454	14.1	453	▲1.1
警備員	5.54	0.74	2,453	14.1	443	▲1.1
農林漁業の職業	2.36	▲0.26	1,261	▲15.8	534	▲6.6
生産工程の職業	2.20	0.22	8,046	3.3	3,650	▲7.3
生産機械制御・監視員	1.19	0.25	146	30.4	123	3.4
金属加工、溶接・溶断工	3.51	0.63	1,204	▲0.7	343	▲18.5
その他の製造加工作業員	1.99	0.17	3,983	6.1	1,997	▲3.4
機械組立工	1.30	▲0.03	465	▲11.1	357	▲9.4
整備工・修理工	3.91	0.80	1,584	3.7	405	▲17.7
製品検査工	3.02	0.63	184	2.8	61	▲18.7
塗装、CADオペレーター	1.32	0.02	480	0.2	364	▲1.1
輸送、機械運転の職業	2.05	0.09	5,791	8.2	2,830	3.6
自動車運転手	2.40	0.18	4,394	8.3	1,834	0.2
ボイラー・建設機械運転工	1.52	▲0.05	1,220	10.6	804	14.5
建設・採掘の職業	4.96	0.33	5,273	▲5.2	1,063	▲11.6
型枠大工、とび工	8.52	▲2.00	895	▲16.6	105	2.9
大工・左官	4.87	0.31	1,231	▲7.9	253	▲13.7
電気工事、電気配線工	3.55	0.94	795	7.4	224	▲20.8
建設・土木作業員	4.91	0.33	2,347	▲1.6	478	▲8.1
運搬・清掃・包装の職業	0.43	▲0.02	8,775	▲4.4	20,445	1.0
運搬、配達、倉庫作業員	1.44	0.07	1,990	▲4.3	1,382	▲9.3
清掃作業員	2.06	0.08	3,942	2.1	1,912	▲2.2
包装作業員	3.17	▲0.59	276	▲0.7	87	17.6
選別作業員、軽作業員	0.15	▲0.03	2,567	▲13.2	17,064	2.3

9 新規求人数の正社員割合

(単位:人、%)

	H30年	9月	10月	11月	12月	H31年	1月	2月	3月	4月	R01年	5月	6月	7月	8月	対前年 同期比(差)
新規求人数	32,371	31,153	36,746	31,292	26,516	34,564	34,206	34,458	35,963	32,651	32,293	36,064	31,737			▲2.0
正社員求人	14,783	14,531	16,299	14,118	13,294	16,428	15,313	15,705	16,161	14,512	15,090	16,774	13,900			▲6.0
占める割合	45.7	46.6	44.4	45.1	50.1	47.5	44.8	45.6	44.9	44.4	46.7	46.5	43.8			▲1.9
正社員求人以外	17,588	16,622	20,447	17,174	13,222	18,136	18,893	18,753	19,802	18,139	17,203	19,290	17,837			1.4
占める割合	54.3	53.4	55.6	54.9	49.9	52.5	55.2	54.4	55.1	55.6	53.3	53.5	56.2			1.9

10 産業別正社員の新規求人数・割合

(単位:人、%)

産 業	産業別正社員の新規求人数			産業別新規求人数に占める正社員求人の割合		
	R01年8月	H30年8月	増減比	R01年8月	H30年8月	増減差
D 建設業	2,509	2,822	▲11.1	81.9	83.6	▲1.7
E 製造業	938	1,020	▲8.0	40.6	45.6	▲5.0
G 情報通信業	432	524	▲17.6	75.1	85.8	▲10.7
H 運輸業、郵便業	1,105	1,060	4.2	60.8	62.7	▲1.9
I 卸売業、小売業	1,827	1,952	▲6.4	45.2	41.4	3.8
M 宿泊業、飲食サービス業	894	975	▲8.3	31.9	33.2	▲1.3
P 医療、福祉	3,642	3,661	▲0.5	41.0	42.5	▲1.5
R サービス業(他に分類されないもの)	786	759	3.6	21.7	22.5	▲0.8
その 他	1,767	2,010	▲12.1	38.2	41.7	▲3.5
合 計	13,900	14,783	▲6.0	43.8	45.7	▲1.9

11 正社員の有効求人倍率の推移



(単位:倍、ポイント)

区 分	H30年	9月	10月	11月	12月	H31年	1月	2月	3月	4月	R01年	5月	6月	7月	8月
北 海 道	0.84 (0.10)	0.87 (0.10)	0.86 (0.08)	0.86 (0.07)	0.87 (0.06)	0.86 (0.05)	0.85 (0.04)	0.83 (0.05)	0.80 (0.06)	0.81 (0.05)	0.84 (0.05)	0.88 (0.05)	0.88 (0.04)		
全 国	1.13 (0.13)	1.15 (0.12)	1.15 (0.09)	1.19 (0.10)	1.23 (0.08)	1.21 (0.07)	1.18 (0.07)	1.14 (0.07)	1.08 (0.06)	1.07 (0.04)	1.10 (0.02)	1.12 (0.01)	1.13 (0.00)		

(注) 1. 正社員有効求人倍率=正社員有効求人数/常用フルタイム有効求職者数。なお、常用フルタイム有効求職者にはフルタイムの派遣労働者や契約社員を希望する者も含まれるため、厳密な意味での正社員有効求人倍率より低い値となる。

2. 下段()内は対前年同月差。