



平成30年8月の雇用失業情勢について

『 道内の雇用情勢は、改善が進んでいる。 』

概要 (新規学卒を除く常用計)

平成30年8月の有効求人倍率は、1.18倍(前年同月1.10倍)と、前年同月を0.08ポイント上回った。

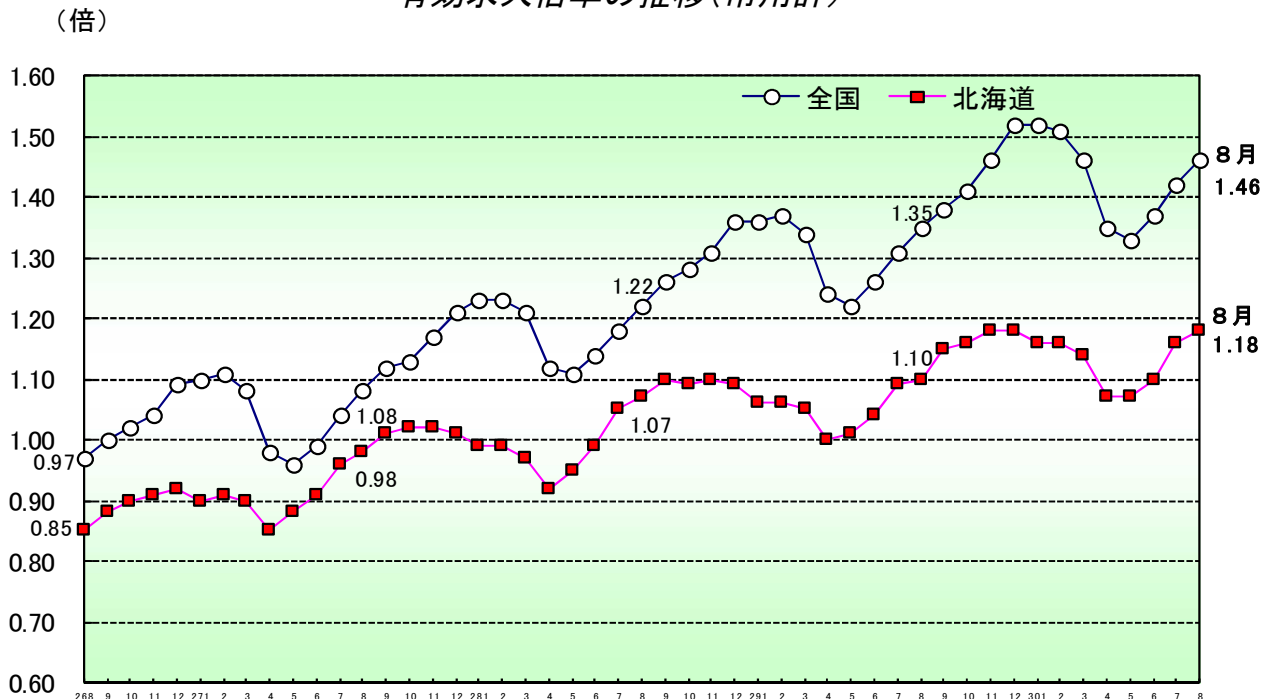
求人

- ・新規求人数は1.1%増加し、5ヶ月連続で前年同月を上回った。
- ・月間有効求人数は3.6%増加し、103ヶ月連続で前年同月を上回った。
- ・正社員の有効求人倍率は、0.84倍(前年同月0.74倍)と、前年同月を0.10ポイント上回った。

求職

- ・新規求職申込件数は5.1%減少し、2ヶ月ぶりに前年同月を下回った。
- ・月間有効求職者数は3.1%減少し、82ヶ月連続で前年同月を下回った。

有効求人倍率の推移(常用計)



(問い合わせ先)

厚生労働省北海道労働局 職業安定部職業安定課 地方労働市場情報官

TEL 011-709-2311(内線 3672)

URL <https://site.mhlw.go.jp/hokkaido-roudoukyoku/>

※常用とは、雇用契約において雇用期間の定めのない、又は4か月以上の雇用期間が定められているものをいう。

主たる産業の新規求人概要（平成30年8月の求人数）

求人増加の主な産業

・建設業（3,377人 +13.7% +408人）

一昨年の台風被害の復旧を含む公共工事、北海道新幹線工事及び各種の建設工事に従事する技術者や作業員の人手不足は続いており、新規求人数は5か月連続で増加となった。

また、就業先が道外の土木建築工事の求人は66件171人（前年同月54件、142人）と増加した。

・製造業（2,236人 +6.8% +143人）

製造業の新規求人数の約半数を占める食料品製造業（求人数1,150人、▲5.0%）などで減少したが、金属製品製造業（求人数225人、+80.0%）、木材・木製品製造業（求人数123人、+38.2%）などで増加し、全体として2か月連続で増加となった。

求人減少の主な産業

・医療、福祉（8,610人 ▲2.4% ▲213人）

医療業（求人数2,791人、+13.4%）は増加したが、社会保険・社会福祉・介護事業（求人数5,788人、▲8.6%）で減少し、全体として6か月ぶりに減少となった。

・サービス業（3,377人 ▲4.8% ▲172人）

廃棄物処理業（求人数169人、+14.2%）などで増加したが、職業紹介・労働者派遣業（求人数645人、▲18.9%）、その他のサービス業（求人数215人、▲17.3%）などで減少し、全体として3か月ぶり減少となった。

・運輸業、郵便業（1,690人 ▲6.7% ▲121人）

倉庫業（求人数35人、+29.6%）などで増加したが、道路貨物運送業（求人数894人、▲4.2%）、道路旅客運送業（求人数641人、▲7.2%）などで減少し、全体として2か月ぶりに減少となった。

・宿泊業、飲食サービス業（2,935人 ▲3.9% ▲119人）

宿泊業（求人数934人、+8.4%）、持ち帰り・配達飲食サービス業（求人数408人、+26.3%）で増加したが、飲食店（求人数1,593人、▲14.8%）で減少し、全体として3か月連続で減少となった。

・卸売業、小売業（4,711人 ▲1.5% ▲74人）

卸売業（求人数898人、▲1.6%）は減少した。そのうち、建築材料等卸売業（求人数162人、+14.1%）などで増加し、機械器具卸売業（求人数321人、▲0.3%）、飲食料品卸売業（求人数229人、▲5.0%）などで減少となった。

小売業（求人数3,813人、▲1.5%）も減少した。そのうち、飲食料品小売業（求人数1,082人、+14.3%）などで増加し、その他の小売業（求人数1,612人、▲2.2%）、各種商品小売業（求人数429人、▲25.8%）などで減少となった。

全体として2か月ぶりに減少となった。

・情報通信業（611人 ▲1.9% ▲12人）

ソフトウェア業（求人数397人、+43.8%）で増加したが、情報処理・提供サービス業（求人数109人、▲34.3%）、インターネット付随サービス業（求人数32人、▲50.8%）などで減少し、全体として3か月連続で減少となった。

※括弧内は左から新規求人数、前年同月比、前年同月差。

1 新規求人数の状況(常用計)

(単位: 人、%、ポイント)

産業	30年8月	29年8月	増減差	増減比
A,B 農,林,漁業	552	445	107	24.0
D 建設業	3,377	2,969	408	13.7
E 製造業	2,236	2,093	143	6.8
食料品製造業	1,150	1,210	▲60	▲5.0
窯業・土石製品製造業	59	47	12	25.5
金属製品製造業	225	125	100	80.0
はん用・生産用・業務用・電気機械器具製造業	161	151	10	6.6
輸送用機械器具製造業	80	66	14	21.2
その他の製造業	561	494	67	13.6
G 情報通信業	611	623	▲12	▲1.9
H 運輸業,郵便業	1,690	1,811	▲121	▲6.7
I 卸売業,小売業	4,711	4,785	▲74	▲1.5
M 宿泊業,飲食サービス業	2,935	3,054	▲119	▲3.9
P 医療,福祉	8,610	8,823	▲213	▲2.4
R サービス業(他に分類されないもの)	3,377	3,549	▲172	▲4.8
その他	4,272	3,865	407	10.5
合計	32,371	32,017	354	1.1
新規求人に占めるパートの割合	31.0	32.7	▲1.7	

(注) 新規学卒を除く常用計。

(単位: 人、%)

年度・月	新規求人数		うちフルタイム求人数		うちパート求人数		新規求人数に占める パート求人数の割合
	対前年増減比		対前年増減比		対前年増減比		
平成20年度	231,622	▲12.9	160,502	▲14.5	71,120	▲9.0	30.7
平成21年度	222,813	▲3.8	154,279	▲3.9	68,534	▲3.6	30.8
平成22年度	246,630	10.7	171,638	11.3	74,992	9.4	30.4
平成23年度	273,010	10.7	193,586	12.8	79,424	5.9	29.1
平成24年度	299,317	9.6	210,371	8.7	88,946	12.0	29.7
平成25年度	341,569	14.1	239,724	14.0	101,845	14.5	29.8
平成26年度	358,959	5.1	249,928	4.3	109,031	7.1	30.4
平成27年度	374,167	4.2	259,043	3.6	115,124	5.6	30.8
平成28年度	383,593	2.5	263,528	1.7	120,065	4.3	31.3
平成29年度	389,213	1.5	266,918	1.3	122,295	1.9	31.4
平成29年度8月	32,017	1.8	21,557	1.1	10,460	3.2	32.7
9月	34,088	3.0	23,373	3.0	10,715	2.9	31.4
10月	34,434	4.8	23,260	3.0	11,174	8.7	32.5
11月	29,965	2.8	20,154	1.6	9,811	5.1	32.7
12月	27,814	8.1	19,943	11.4	7,871	0.6	28.3
1月	33,990	6.1	23,737	6.1	10,253	5.9	30.2
2月	33,330	▲2.7	22,907	▲0.4	10,423	▲7.4	31.3
3月	34,248	▲1.6	23,454	▲0.3	10,794	▲4.4	31.5
平成30年度4月	34,792	4.8	23,666	4.8	11,126	4.8	32.0
5月	32,705	3.1	22,427	3.3	10,278	2.6	31.4
6月	32,360	0.8	22,651	2.4	9,709	▲2.7	30.0
7月	34,464	6.6	23,416	5.8	11,048	8.5	32.1
8月	32,371	1.1	22,321	3.5	10,050	▲3.9	31.0

(注) 新規学卒を除く常用計。

2 新規求職者の状況(常用計)

(単位: 件、人、%)

年度・月	新規求職申込件数		在職者		離職者			無業者				
	対前年増減比		対前年増減比		対前年増減比	うち事業主都合離職 対前年増減比	うち自己都合離職 対前年増減比	対前年増減比				
平成20年度	337,271	5.6	61,668	5.7	235,441	5.4	90,410	12.8	133,404	0.2	40,161	6.7
平成21年度	351,058	4.1	63,186	2.5	245,007	4.1	101,376	12.1	129,891	▲2.6	42,865	6.7
平成22年度	353,025	0.6	65,371	3.5	235,071	▲4.1	91,995	▲9.3	130,132	0.2	52,583	22.7
平成23年度	348,427	▲1.3	65,994	1.0	227,669	▲3.1	85,171	▲7.4	130,675	0.4	54,764	4.1
平成24年度	309,819	▲11.1	64,781	▲1.8	203,020	▲10.8	71,671	▲15.9	120,803	▲7.6	42,018	▲23.3
平成25年度	288,868	▲6.8	67,530	4.2	184,130	▲9.3	60,924	▲15.0	113,921	▲5.7	37,208	▲11.4
平成26年度	270,711	▲6.3	67,461	▲0.1	171,109	▲7.1	53,531	▲12.1	109,050	▲4.3	32,141	▲13.6
平成27年度	251,706	▲7.0	64,779	▲4.0	158,996	▲7.1	49,246	▲8.0	102,158	▲6.3	27,931	▲13.1
平成28年度	238,747	▲5.1	63,688	▲1.7	149,637	▲5.9	43,870	▲10.9	98,699	▲3.4	25,422	▲9.0
平成29年度	227,176	▲4.8	60,228	▲5.4	144,077	▲3.7	41,008	▲6.5	96,214	▲2.5	22,871	▲10.0
平成29年度8月	18,522	▲2.0	5,008	▲0.8	11,445	▲0.2	2,636	▲2.8	8,323	0.8	2,069	▲13.1
9月	17,350	▲9.1	4,818	▲11.0	10,678	▲7.6	2,531	▲8.9	7,657	▲7.9	1,854	▲12.6
10月	18,495	0.7	4,616	3.1	12,022	1.0	3,303	▲4.5	8,220	3.8	1,857	▲6.6
11月	16,494	▲3.6	4,369	▲4.6	10,509	▲2.9	2,968	▲3.5	7,110	▲2.5	1,616	▲5.2
12月	13,575	▲3.4	3,597	▲4.9	8,731	▲3.2	2,950	▲3.3	5,439	▲2.7	1,247	0.0
1月	20,084	▲3.2	5,970	▲0.7	12,416	▲3.2	3,671	▲1.9	8,246	▲4.2	1,698	▲10.6
2月	19,140	▲12.1	6,864	▲12.8	10,474	▲10.0	2,908	▲10.7	7,121	▲9.2	1,802	▲20.6
3月	21,147	▲8.3	6,723	▲11.1	11,943	▲6.9	3,449	▲9.5	7,989	▲5.7	2,481	▲6.7
平成30年度4月	26,509	0.3	4,388	3.1	19,767	0.1	7,237	1.5	11,117	▲0.3	2,354	▲3.1
5月	20,210	▲0.7	4,556	▲2.5	13,514	0.7	3,881	3.1	8,938	▲0.7	2,140	▲5.1
6月	17,048	▲8.9	4,506	▲9.3	10,888	▲7.4	2,891	▲4.7	7,488	▲8.5	1,654	▲16.3
7月	17,138	1.5	4,425	1.3	11,168	2.2	2,581	▲3.2	8,040	3.4	1,545	▲2.7
8月	17,570	▲5.1	4,826	▲3.6	10,766	▲5.9	2,238	▲15.1	8,050	▲3.3	1,978	▲4.4
	(100.0)		(27.5)		(61.3)		(12.7)		(45.8)		(11.3)	

(注) 1. 新規学卒を除く常用計。

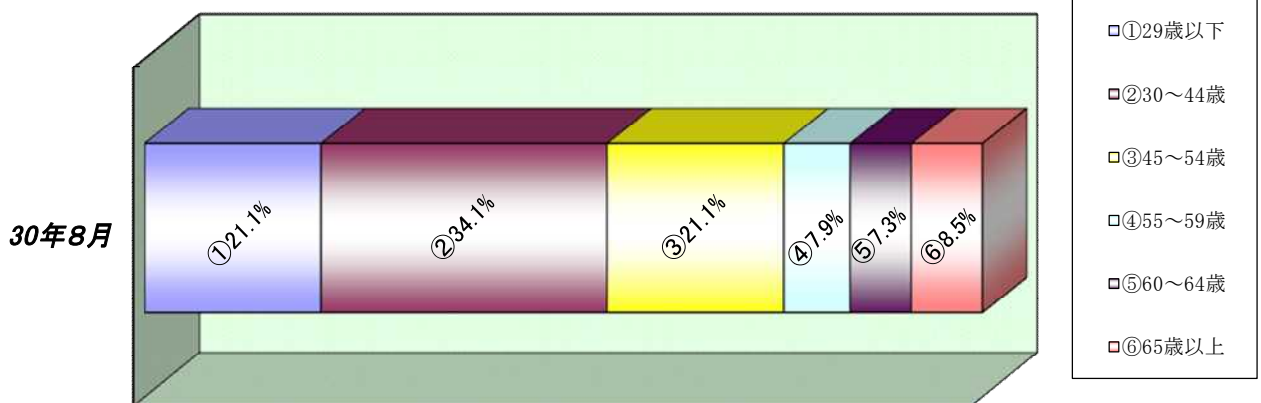
2. 新規求職申込件数について、理由不明のものが存在するため、内訳と必ずしも一致しない。

3 新規求職者の年齢別状況(常用計)

(単位:人、%)

年 齢	30年8月			29年8月			増 減 比		
	計	男	女	計	男	女	計	男	女
29歳以下	3,704	1,447	2,253	4,239	1,619	2,616	▲ 12.6	▲ 10.6	▲ 13.9
30～44歳	5,996	2,002	3,989	6,457	2,160	4,289	▲ 7.1	▲ 7.3	▲ 7.0
45～54歳	3,709	1,233	2,472	3,810	1,284	2,522	▲ 2.7	▲ 4.0	▲ 2.0
55～59歳	1,392	547	844	1,328	581	745	▲ 4.8	▲ 5.9	▲ 13.3
60～64歳	1,279	662	617	1,294	690	602	▲ 1.2	▲ 4.1	▲ 2.5
65歳以上	1,490	909	579	1,394	900	491	▲ 6.9	▲ 1.0	▲ 17.9
合計	17,570	6,800	10,754	18,522	7,234	11,265	▲ 5.1	▲ 6.0	▲ 4.5

【年齢別構成比】



4 雇用保険被保険者数の推移

(単位:人、%)

年度・月	月末被保険者数		資格取得者数		資格喪失者数		うち事業主都合離職		資格喪失者数に対する事業主都合離職の構成比
		対前年増減比		対前年増減比		対前年増減比		対前年増減比	
平成20年度	1,266,407	0.1	252,614	▲12.5	243,954	▲3.7	41,563	12.9	17.0
平成21年度	1,277,908	0.9	250,929	▲0.7	233,178	▲4.4	40,126	▲3.5	17.2
平成22年度	1,300,155	1.7	273,545	9.0	242,998	4.2	32,958	▲17.9	13.6
平成23年度	1,307,494	0.6	270,934	▲1.0	255,304	5.1	29,338	▲11.0	11.5
平成24年度	1,316,054	0.7	278,378	2.7	258,349	1.2	25,741	▲12.3	10.0
平成25年度	1,328,970	1.0	289,473	4.0	261,225	1.1	21,427	▲16.8	8.2
平成26年度	1,339,381	0.8	294,391	1.7	263,798	1.0	19,011	▲11.3	7.2
平成27年度	1,358,957	1.5	294,805	0.1	262,803	▲0.4	17,491	▲8.0	6.7
平成28年度	1,375,699	1.2	291,390	▲1.2	263,452	0.2	15,733	▲10.1	6.0
平成29年度	1,385,331	0.7	293,722	0.8	266,225	1.1	15,794	0.4	5.9
平成29年度8月	1,396,603	1.1	20,028	0.8	19,766	▲0.0	1,021	7.0	5.2
9月	1,394,671	1.1	18,871	0.8	18,888	▲0.9	1,092	▲10.0	5.8
10月	1,392,990	0.9	22,565	1.2	22,453	▲4.7	1,527	2.0	6.8
11月	1,394,516	0.9	21,563	0.3	18,409	0.3	1,394	35.5	7.6
12月	1,395,500	1.0	19,013	5.1	16,454	▲1.5	1,121	1.1	6.8
1月	1,388,322	0.9	16,855	▲5.4	21,169	0.6	1,177	▲6.2	5.6
2月	1,387,555	0.9	18,604	▲1.6	17,423	0.7	1,073	▲6.9	6.2
3月	1,385,331	0.7	20,038	▲9.8	22,074	1.7	1,240	▲2.7	5.6
平成30年度4月	1,386,985	0.5	47,991	▲5.6	46,196	▲0.1	2,853	2.0	6.2
5月	1,399,214	0.3	35,556	▲5.7	22,392	1.3	1,144	▲7.1	5.1
6月	1,402,925	0.4	24,496	▲5.1	19,806	▲5.6	1,093	▲7.5	5.5
7月	1,402,985	0.4	22,592	3.2	21,249	4.9	1,015	8.2	4.8
8月	1,402,148	0.4	20,734	3.5	19,983	1.1	771	▲24.5	3.9

(注)1. 平成22年1月、船員保険の失業部門が雇用保険に統合。
 2. 一般被保険者。
 3. 月末被保険者数の年度分は3月末の数値。

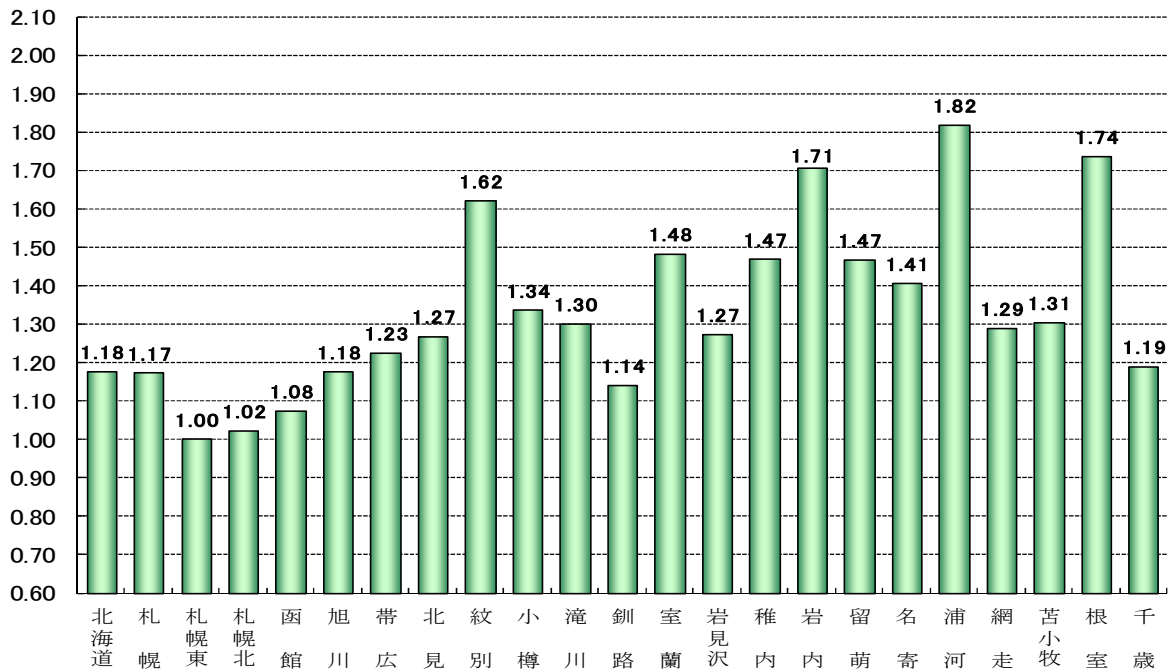
5 職業紹介状況(常用計)

(単位:件、人、倍、%、ポイント)

区分	30年8月	29年8月	増減比(増減差)
新規求職申込件数	17,570	18,522	▲5.1
月間有効求職者数	79,098	81,630	▲3.1
新規求人数	32,371	32,017	1.1
月間有効求人数	93,157	89,958	3.6
就職件数	4,608	4,772	▲3.4
月間有効求人倍率	1.18	1.10	0.08

(倍)

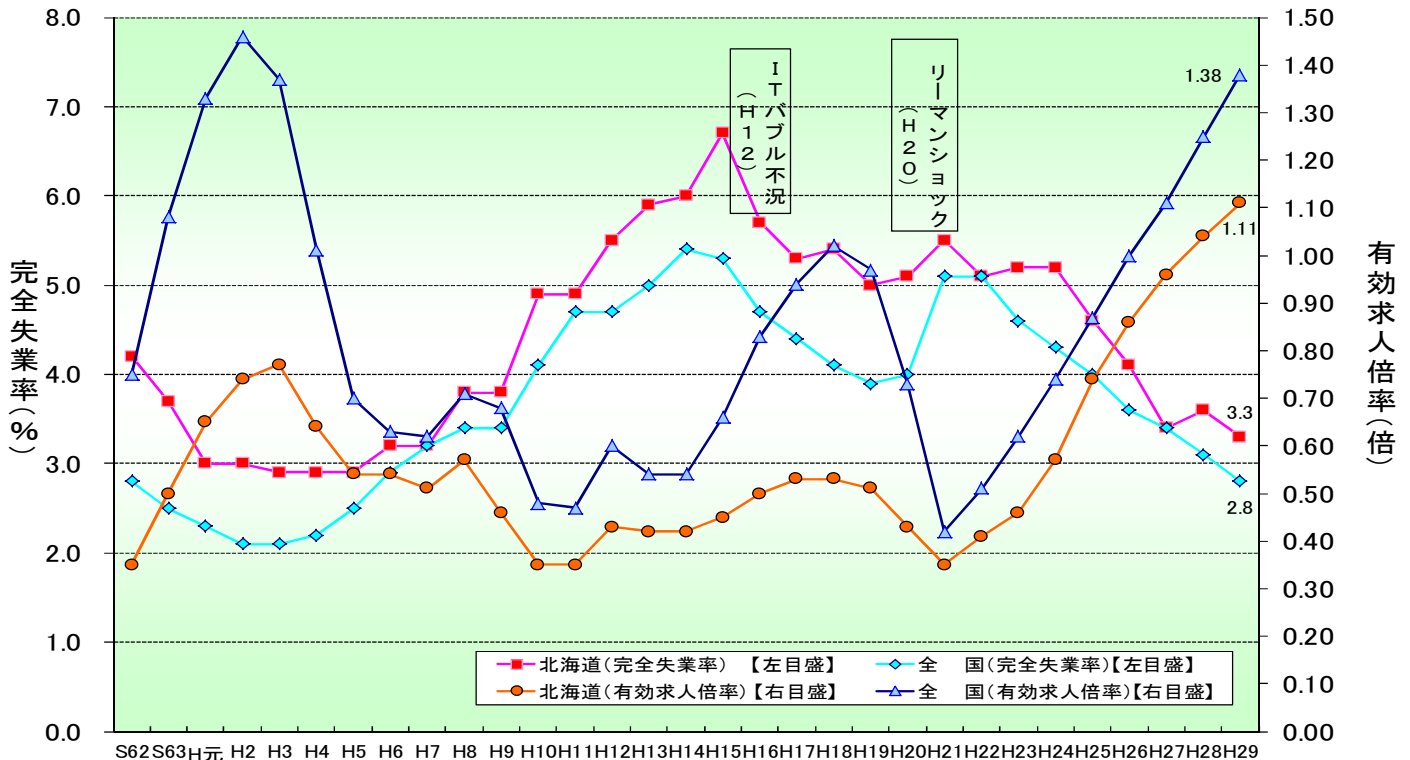
安定所別有効求人倍率(常用計)



(単位: 件、人、倍、%、ポイント)

安定所	新規求職申込件数		月間有効求職者数		新規求人数		月間有効求人数		有効求人倍率	
		前年比		前年比		前年比		前年比		前年差
計	17,570	▲5.1	79,098	▲3.1	32,371	1.1	93,157	3.6	1.18	0.08
札幌	3,513	▲7.7	15,069	▲5.9	6,022	▲12.6	17,687	▲5.4	1.17	0.00
札幌東	2,462	▲4.5	12,480	▲1.6	4,407	13.2	12,495	6.1	1.00	0.07
札幌北	1,865	▲1.9	8,903	▲0.2	3,380	8.6	9,112	8.8	1.02	0.08
函館	1,576	▲2.9	7,074	▲1.2	2,677	▲12.5	7,609	0.9	1.08	0.03
旭川	1,204	▲6.7	5,772	▲2.0	2,369	4.7	6,795	5.7	1.18	0.09
帯広	993	▲1.5	4,782	▲0.7	2,064	28.9	5,864	29.4	1.23	0.29
北見	498	▲11.1	2,372	▲1.0	1,064	▲1.1	3,012	▲5.6	1.27	▲0.06
紋別	96	14.3	420	18.3	192	6.1	681	19.1	1.62	0.01
小樽	463	▲8.0	1,932	▲8.0	913	3.4	2,582	2.5	1.34	0.14
滝川	376	▲5.8	1,700	▲7.9	755	4.9	2,213	▲1.0	1.30	0.09
釧路	835	▲8.3	3,253	▲5.4	1,306	▲3.0	3,715	1.3	1.14	0.07
室蘭	725	▲5.4	2,740	▲6.9	1,376	7.2	4,067	4.9	1.48	0.16
岩見沢	341	▲15.0	1,595	▲8.2	651	1.4	2,033	▲5.8	1.27	0.03
稚内	155	▲0.6	642	▲2.1	340	8.3	944	14.3	1.47	0.21
岩内	197	7.7	710	4.6	413	▲0.7	1,211	9.5	1.71	0.08
留萌	91	11.0	391	▲0.5	200	▲18.4	574	▲14.3	1.47	▲0.23
名寄	176	21.4	759	0.9	339	▲4.2	1,068	5.4	1.41	0.06
浦河	150	12.8	629	4.7	416	5.1	1,144	▲0.7	1.82	▲0.10
網走	138	2.2	692	6.6	277	3.0	893	5.8	1.29	▲0.01
苫小牧	917	▲4.5	3,745	▲5.9	1,622	7.9	4,888	15.3	1.31	0.24
根室	200	▲9.5	871	▲3.4	554	2.8	1,513	0.1	1.74	0.06
千歳	599	▲11.5	2,567	▲5.5	1,034	0.9	3,057	1.1	1.19	0.08

6 有効求人倍率・完全失業率の推移(常用計)



S62S63H元 H2 H3 H4 H5 H6 H7 H8 H9 H10H11H12H13H14H15H16H17H18H19H20H21H22H23H24H25H26H27H28H29

(注)1. 完全失業率は年平均、有効求人倍率は年度の数値である。

2. 平成23年の全国の完全失業率は、東日本大震災の影響により調査の実施が困難な状況となったことから、岩手県、宮城県及び福島県の数値を補完的に推計した結果によって集計している。

【有効求人倍率】

(単位：倍、ポイント)

区	分	29年					30年							
		8月	9月	10月	11月	12月	1月	2月	3月	4月	5月	6月	7月	8月
北海道	常用計原数値	1.10 (0.03)	1.15 (0.05)	1.16 (0.07)	1.18 (0.08)	1.18 (0.09)	1.16 (0.10)	1.16 (0.10)	1.14 (0.09)	1.07 (0.07)	1.07 (0.06)	1.10 (0.06)	1.16 (0.07)	1.18 (0.08)
	季節調整値	1.11 (0.00)	1.13 (0.02)	1.13 (0.00)	1.15 (0.02)	1.16 (0.01)	1.20 (0.04)	1.19 (▲0.01)	1.20 (0.01)	1.17 (▲0.03)	1.14 (▲0.03)	1.16 (0.02)	1.15 (▲0.01)	1.18 (0.03)
全国	常用計原数値	1.35 (0.13)	1.38 (0.12)	1.41 (0.13)	1.46 (0.15)	1.52 (0.16)	1.52 (0.16)	1.51 (0.14)	1.46 (0.12)	1.35 (0.11)	1.33 (0.11)	1.37 (0.11)	1.42 (0.11)	1.46 (0.11)
	季節調整値	1.52 (0.01)	1.53 (0.01)	1.55 (0.02)	1.56 (0.01)	1.59 (0.03)	1.59 (0.00)	1.58 (▲0.01)	1.59 (0.01)	1.59 (0.00)	1.60 (0.01)	1.62 (0.02)	1.63 (0.01)	1.63 (0.00)

(注) 1. 常用計原数値 () 内は対前年同月差、季節調整値 () 内は対前月差。

2. 季節調整法はセンサス局法Ⅱ (X-12-ARIMA) による。

3. 季節調整値は新季節指数により改訂されているため、以前の公表値とは若干異なっている。

【完全失業率】

(単位：%)

区	分	29年					30年							
		8月	9月	10月	11月	12月	1月	2月	3月	4月	5月	6月	7月	8月
北海道		3.2 (3.9)			2.9 (3.3)			3.1 (3.8)			3.0 (3.4)			
全国		2.8	2.8	2.8	2.7	2.7	2.4	2.5	2.5	2.5	2.2	2.4	2.5	2.4

(注) 1. 北海道分は原数値、全国分は季節調整値。

[資料出所：総務省統計局「労働力調査」]

2. () 内は前年同期。

3. 季節調整値は新季節指数により改訂されているため、以前の公表値とは若干異なっている。

7 新規求職・新規求人、有効求職・有効求人推移(常用計)

(単位: 件、人、倍、%、ポイント)

項目 年度・月	新規求職 申込件数	対前年 増減比	新規 求人 数	対前年 増減比	新規求人倍率		月間有効 求職者数	対前年 増減比	月間有効 求人 数	対前年 増減比	有効求人倍率	
					原数値	対前年 増減差					原数値	対前年 増減差
平成20年度	337,271	5.6	231,622	▲12.9	0.69	▲0.14	*111,848	3.5	*47,848	▲13.3	0.43	▲0.08
平成21年度	351,058	4.1	222,813	▲3.8	0.63	▲0.06	*123,557	10.5	*43,551	▲9.0	0.35	▲0.08
平成22年度	353,025	0.6	246,630	10.7	0.70	0.07	*122,055	▲1.2	*49,510	13.7	0.41	0.06
平成23年度	348,427	▲1.3	273,010	10.7	0.78	0.08	*121,742	▲0.3	*56,424	14.0	0.46	0.05
平成24年度	309,819	▲11.1	299,317	9.6	0.97	0.19	*111,830	▲8.1	*64,134	13.7	0.57	0.11
平成25年度	288,868	▲6.8	341,569	14.1	1.18	0.21	*101,843	▲8.9	*74,858	16.7	0.74	0.17
平成26年度	270,711	▲6.3	358,959	5.1	1.33	0.15	*93,839	▲7.9	*80,334	7.3	0.86	0.12
4月	33,621	▲7.4	32,090	9.3	0.95	0.14	107,401	▲10.6	81,265	11.5	0.76	0.15
5月	23,617	▲13.9	28,916	8.2	1.22	0.25	104,844	▲11.0	79,982	11.7	0.76	0.15
6月	21,134	▲5.6	28,966	5.4	1.37	0.14	100,405	▲9.6	79,342	10.4	0.79	0.14
7月	21,775	▲8.6	31,281	2.2	1.44	0.16	96,298	▲9.4	80,190	7.1	0.83	0.13
8月	20,475	▲8.1	28,214	2.2	1.38	0.14	93,763	▲8.4	79,439	5.3	0.85	0.11
9月	21,069	▲4.3	30,734	6.3	1.46	0.15	92,792	▲7.5	82,058	6.0	0.88	0.11
10月	21,902	▲7.6	32,203	1.6	1.47	0.13	91,804	▲7.7	82,805	4.9	0.90	0.11
11月	18,098	▲9.5	25,888	1.1	1.43	0.15	86,620	▲8.2	79,231	4.2	0.91	0.10
12月	15,542	▲7.7	23,857	9.5	1.54	0.25	81,120	▲7.5	74,381	6.5	0.92	0.12
1月	23,879	▲3.2	31,964	5.7	1.34	0.11	84,375	▲6.2	76,053	6.9	0.90	0.11
2月	23,876	1.3	31,277	4.6	1.31	0.04	89,709	▲3.9	81,578	6.7	0.91	0.09
3月	25,723	▲0.4	33,569	6.2	1.31	0.09	96,943	▲2.6	87,684	7.2	0.90	0.08
平成27年度	251,706	▲7.0	374,167	4.2	1.49	0.16	*88,473	▲5.7	*85,215	6.1	0.96	0.10
4月	30,613	▲8.9	33,762	5.2	1.10	0.15	102,639	▲4.4	86,967	7.0	0.85	0.09
5月	20,743	▲12.2	29,690	2.7	1.43	0.21	97,503	▲7.0	85,434	6.8	0.88	0.12
6月	21,008	▲0.6	31,325	8.1	1.49	0.12	94,296	▲6.1	86,037	8.4	0.91	0.12
7月	19,954	▲8.4	33,877	8.3	1.70	0.26	89,846	▲6.7	86,287	7.6	0.96	0.13
8月	19,160	▲6.4	30,217	7.1	1.58	0.20	87,959	▲6.2	86,606	9.0	0.98	0.13
9月	19,102	▲9.3	30,641	▲0.3	1.60	0.14	86,459	▲6.8	87,409	6.5	1.01	0.13
10月	19,630	▲10.4	33,743	4.8	1.72	0.25	85,358	▲7.0	87,102	5.2	1.02	0.12
11月	17,807	▲1.6	27,594	6.6	1.55	0.12	82,222	▲5.1	84,054	6.1	1.02	0.11
12月	15,707	1.1	25,016	4.9	1.59	0.05	78,304	▲3.5	79,278	6.6	1.01	0.09
1月	20,782	▲13.0	31,909	▲0.2	1.54	0.20	80,103	▲5.1	79,213	4.2	0.99	0.09
2月	22,684	▲5.0	33,185	6.1	1.46	0.15	85,189	▲5.0	84,756	3.9	0.99	0.08
3月	24,516	▲4.7	33,208	▲1.1	1.35	0.04	91,799	▲5.3	89,440	2.0	0.97	0.07
平成28年度	238,747	▲5.1	383,593	2.5	1.61	0.12	*84,483	▲4.5	*87,932	3.2	1.04	0.08
4月	28,234	▲7.8	34,247	1.4	1.21	0.11	96,336	▲6.1	88,938	2.3	0.92	0.07
5月	20,274	▲2.3	30,599	3.1	1.51	0.08	92,645	▲5.0	87,694	2.6	0.95	0.07
6月	19,475	▲7.3	31,876	1.8	1.64	0.15	89,142	▲5.5	88,592	3.0	0.99	0.08
7月	17,680	▲11.4	33,450	▲1.3	1.89	0.19	84,110	▲6.4	88,609	2.7	1.05	0.09
8月	18,901	▲1.4	31,460	4.1	1.66	0.08	83,685	▲4.9	89,746	3.6	1.07	0.09
9月	19,087	▲0.1	33,096	8.0	1.73	0.13	83,284	▲3.7	91,257	4.4	1.10	0.09
10月	18,363	▲6.5	32,864	▲2.6	1.79	0.07	82,367	▲3.5	89,745	3.0	1.09	0.07
11月	17,105	▲3.9	29,161	5.7	1.70	0.15	79,653	▲3.1	87,582	4.2	1.10	0.08
12月	14,047	▲10.6	25,734	2.9	1.83	0.24	74,640	▲4.7	81,572	2.9	1.09	0.08
1月	20,742	▲0.2	32,042	0.4	1.54	0.00	77,312	▲3.5	81,628	3.0	1.06	0.07
2月	21,783	▲4.0	34,242	3.2	1.57	0.11	82,527	▲3.1	87,455	3.2	1.06	0.07
3月	23,056	▲6.0	34,822	4.9	1.51	0.16	88,095	▲4.0	92,369	3.3	1.05	0.08
平成29年度	227,176	▲4.8	389,213	1.5	1.71	0.10	*81,417	▲3.6	*90,475	2.9	1.11	0.07
4月	26,439	▲6.4	33,194	▲3.1	1.26	0.05	91,583	▲4.9	91,632	3.0	1.00	0.08
5月	20,347	0.4	31,719	3.7	1.56	0.05	89,449	▲3.4	90,673	3.4	1.01	0.06
6月	18,705	▲4.0	32,097	0.7	1.72	0.08	86,450	▲3.0	90,150	1.8	1.04	0.05
7月	16,878	▲4.5	32,317	▲3.4	1.91	0.02	81,711	▲2.9	88,878	0.3	1.09	0.04
8月	18,522	▲2.0	32,017	1.8	1.73	0.07	81,630	▲2.5	89,958	0.2	1.10	0.03
9月	17,350	▲9.1	34,088	3.0	1.96	0.23	80,353	▲3.5	92,711	1.6	1.15	0.05
10月	18,495	0.7	34,434	4.8	1.86	0.07	80,338	▲2.5	93,104	3.7	1.16	0.07
11月	16,494	▲3.6	29,965	2.8	1.82	0.12	77,202	▲3.1	90,920	3.8	1.18	0.08
12月	13,575	▲3.4	27,814	8.1	2.05	0.22	72,612	▲2.7	86,028	5.5	1.18	0.09
1月	20,084	▲3.2	33,990	6.1	1.69	0.15	74,794	▲3.3	86,658	6.2	1.16	0.10
2月	19,140	▲12.1	33,330	▲2.7	1.74	0.17	77,910	▲5.6	90,441	3.4	1.16	0.10
3月	21,147	▲8.3	34,248	▲1.6	1.62	0.11	82,970	▲5.8	94,543	2.4	1.14	0.09
平成30年度												
4月	26,509	0.3	34,792	4.8	1.31	0.05	87,719	▲4.2	93,547	2.1	1.07	0.07
5月	20,210	▲0.7	32,705	3.1	1.62	0.06	87,327	▲2.4	93,290	2.9	1.07	0.06
6月	17,048	▲8.9	32,360	0.8	1.90	0.18	83,966	▲2.9	92,386	2.5	1.10	0.06
7月	17,138	1.5	34,464	6.6	2.01	0.10	80,073	▲2.0	93,093	4.7	1.16	0.07
8月	17,570	▲5.1	32,371	1.1	1.84	0.11	79,098	▲3.1	93,157	3.6	1.18	0.08

(注) *印の数値は年度の平均値。

8 職種別求人・求職状況(常用計)

【平成30年8月内容】

(単位:倍、人、ポイント、%)

	月間有効求人倍率		月間有効求人数		月間有効求職者数	
		前年差		前年比		前年比
職業計	1.18	0.08	93,157	3.6	79,098	▲3.1
管理的職業	1.31	0.17	249	11.2	190	▲3.1
専門的・技術的職業	1.75	0.14	18,084	6.2	10,327	▲2.1
開発・製造技術者	0.83	0.17	508	30.3	612	3.0
建築・土木・測量技術者	6.26	0.60	2,953	9.2	472	▲1.3
情報処理・通信技術者	1.65	▲0.09	1,268	▲9.2	768	▲4.1
医師・薬剤師等	3.42	▲1.00	615	▲12.4	180	13.2
看護師・保健師等	1.33	0.00	4,030	3.9	3,030	3.8
医療技術者、栄養士等	1.81	0.32	2,274	10.5	1,257	▲9.1
保育士、福祉相談員等	2.15	0.24	4,779	8.0	2,218	▲4.1
事務的職業	0.38	0.03	7,851	2.5	20,920	▲5.4
一般事務員	0.30	0.03	5,469	3.3	18,485	▲5.4
会計・経理事務員	0.73	0.05	676	▲2.2	932	▲8.3
営業・販売事務員	1.17	0.07	812	▲0.1	696	▲5.6
販売の職業	1.65	0.17	10,304	1.8	6,243	▲9.0
販売店員、訪問販売員	1.69	0.15	7,278	▲0.5	4,306	▲9.2
保険外交員、サービス外交員	1.31	▲0.55	110	▲28.6	84	1.2
営業員	1.57	0.27	2,916	9.8	1,853	▲9.0
サービスの職業	2.50	0.08	25,147	▲0.6	10,050	▲4.0
ホームヘルパー、ケアワーカー	2.94	0.17	9,999	1.0	3,402	▲4.8
看護助手、歯科助手等	2.42	0.36	1,573	17.7	651	0.6
調理人、調理見習	2.59	▲0.14	6,163	▲5.2	2,380	▲0.2
給仕、接客サービス員	2.48	0.08	4,782	▲1.1	1,926	▲4.5
マンション、駐車場等管理人	0.75	0.04	458	▲3.6	607	▲9.3
保安の職業	4.69	0.76	2,150	21.5	458	1.8
警備員	4.80	0.75	2,150	21.5	448	2.5
農林漁業の職業	2.62	0.12	1,498	10.5	572	5.5
生産工程の職業	1.98	0.12	7,787	2.6	3,937	▲3.4
生産機械制御・監視員	0.94	0.21	112	10.9	119	▲14.4
金属加工、溶接・溶断工	2.88	0.13	1,212	16.7	421	11.4
その他の製造加工作業員	1.82	▲0.03	3,754	▲5.2	2,068	▲3.5
機械組立工	1.33	0.44	523	20.8	394	▲18.9
整備工・修理工	3.11	0.35	1,528	8.6	492	▲3.5
製品検査工	2.39	0.03	179	▲2.7	75	▲3.8
塗装、CADオペレーター	1.30	▲0.07	479	2.8	368	8.2
輸送、機械運転の職業	1.96	0.10	5,350	2.3	2,731	▲2.9
自動車運転手	2.22	0.11	4,059	▲0.0	1,831	▲4.6
ボイラー・建設機械運転工	1.57	0.08	1,103	8.3	702	2.9
建設・採掘の職業	4.63	0.77	5,560	12.1	1,202	▲6.4
型枠大工、とび工	10.52	2.40	1,073	13.9	102	▲12.1
大工・左官	4.56	1.01	1,336	21.1	293	▲5.8
電気工事、電気配線工	2.61	▲0.07	740	▲2.0	283	0.4
建設・土木作業員	4.58	0.80	2,384	10.9	520	▲8.5
運搬・清掃・包装の職業	0.45	0.02	9,177	5.4	20,237	0.6
運搬、配達、倉庫作業員	1.37	▲0.09	2,079	▲4.7	1,523	2.1
清掃作業員	1.98	0.21	3,862	7.1	1,955	▲3.8
包装作業員	3.76	0.24	278	2.6	74	▲3.9
選別作業員、軽作業員	0.18	0.02	2,958	11.7	16,685	1.0

9 新規求人数の正社員割合

(単位:人、%)

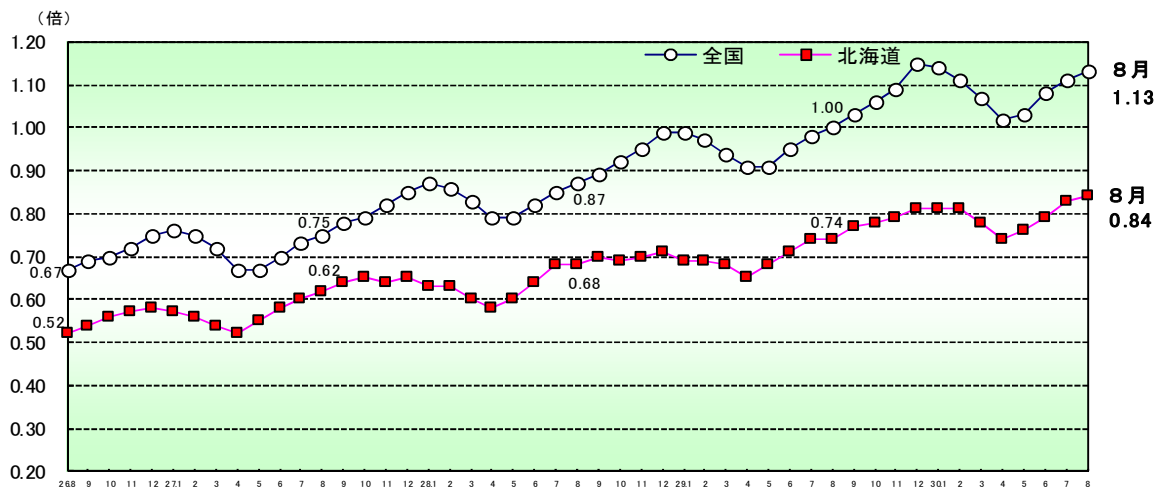
	29年 8月	9月	10月	11月	12月	30年 1月	2月	3月	4月	5月	6月	7月	8月	対前年 同期比(差)
新規求人数	32,017	34,088	34,434	29,965	27,814	33,990	33,330	34,248	34,792	32,705	32,360	34,464	32,371	1.1
正社員求人	13,875	15,405	14,980	13,031	13,842	16,061	14,688	15,344	15,688	14,837	15,288	15,491	14,783	6.5
占める割合	43.3	45.2	43.5	43.5	49.8	47.3	44.1	44.8	45.1	45.4	47.2	44.9	45.7	2.4
正社員求人以外	18,142	18,683	19,454	16,934	13,972	17,929	18,642	18,904	19,104	17,868	17,072	18,973	17,588	▲3.1
占める割合	56.7	54.8	56.5	56.5	50.2	52.7	55.9	55.2	54.9	54.6	52.8	55.1	54.3	▲2.4

10 産業別正社員の新規求人数・割合

(単位:人、%)

産 業	産業別正社員の新規求人数			産業別新規求人数に占める正社員求人の割合		
	30年8月	29年8月	増減比	30年8月	29年8月	増減差
D 建設業	2,822	2,449	15.2	83.6	82.5	1.1
E 製造業	1,020	798	27.8	45.6	38.1	7.5
G 情報通信業	524	478	9.6	85.8	76.7	9.1
H 運輸業、郵便業	1,060	1,049	1.0	62.7	57.9	4.8
I 卸売業、小売業	1,952	2,009	▲2.8	41.4	42.0	▲0.6
M 宿泊業、飲食サービス業	975	920	6.0	33.2	30.1	3.1
P 医療、福祉	3,661	3,425	6.9	42.5	38.8	3.7
R サービス業(他に分類されないもの)	759	871	▲12.9	22.5	24.5	▲2.0
その他	2,010	1,876	7.1	41.7	43.5	▲1.8
合 計	14,783	13,875	6.5	45.7	43.3	2.4

11 正社員の有効求人倍率の推移



(単位:倍、ポイント)

区 分	29年 8月	9月	10月	11月	12月	30年 1月	2月	3月	4月	5月	6月	7月	8月
北 海 道	0.74 (0.06)	0.77 (0.07)	0.78 (0.09)	0.79 (0.09)	0.81 (0.10)	0.81 (0.12)	0.81 (0.12)	0.78 (0.10)	0.74 (0.09)	0.76 (0.08)	0.79 (0.08)	0.83 (0.09)	0.84 (0.10)
全 国	1.00 (0.13)	1.03 (0.14)	1.06 (0.14)	1.09 (0.14)	1.15 (0.16)	1.14 (0.15)	1.11 (0.14)	1.07 (0.13)	1.02 (0.11)	1.03 (0.12)	1.08 (0.13)	1.11 (0.13)	1.13 (0.13)

(注) 1. 正社員有効求人倍率＝正社員有効求人数／常用フルタイム有効求職者数。なお、常用フルタイム有効求職者にはフルタイムの派遣労働者や契約社員を希望する者も含まれるため、厳密な意味での正社員有効求人倍率より低い値となる。

2. 下段()内は対前年同月差。