



平成30年7月の雇用失業情勢について

『 道内の雇用情勢は、改善が進んでいる。 』

概要 (新規学卒を除く常用計)

平成30年7月の有効求人倍率は、1.16倍(前年同月1.09倍)と、前年同月を0.07ポイント上回った。

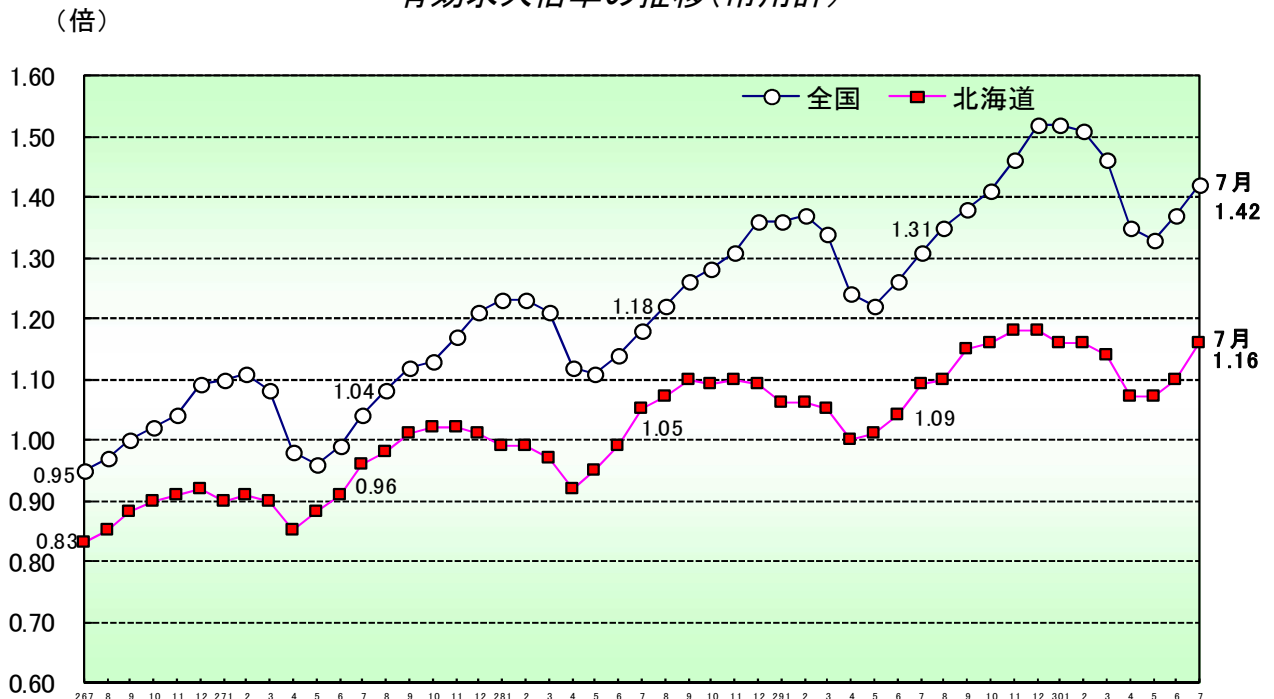
求人

- ・新規求人数は6.6%増加し、4ヶ月連続で前年同月を上回った。
- ・月間有効求人数は4.7%増加し、102ヶ月連続で前年同月を上回った。
- ・正社員の有効求人倍率は、0.83倍(前年同月0.74倍)と、前年同月を0.09ポイント上回った。

求職

- ・新規求職申込件数は1.5%増加し、3ヶ月ぶりに前年同月を上回った。
- ・月間有効求職者数は2.0%減少し、81ヶ月連続で前年同月を下回った。

有効求人倍率の推移(常用計)



(問い合わせ先)

厚生労働省北海道労働局 職業安定部職業安定課 地方労働市場情報官

TEL 011-709-2311(内線 3672)

URL <https://jsite.mhlw.go.jp/hokkaido-roudoukyoku/>

※常用とは、雇用契約において雇用期間の定めのない、又は4か月以上の雇用期間が定められているものをいう。

主たる産業の新規求人の概要（平成30年7月の求人数）

求人増加の主な産業

- ・医療、福祉（9,477人 +12.3% +1,036人）
社会保険・社会福祉・介護事業（求人数6,260人、+17.1%）、医療業（求人数3,191人、+3.8%）ともに増加し、全体として5か月連続で増加となった。
- ・建設業（3,464人 +18.7% +546人）
一昨年の台風被害の復旧を含む公共工事、北海道新幹線工事及び各種の建設工事に従事する技術者や作業員の人手不足は続いており、新規求人数は4か月連続で増加となった。
また、就業先が道外の土木建築工事の求人は51件175人（前年同月65件、225人）と減少した。
- ・サービス業（4,016人 +12.2% +438人）
機械等修理業（求人数73人、▲13.1%）などで減少したが、その他の事業サービス業（求人数2,353人、+10.5%）、職業紹介・労働者派遣業（求人数921人、+11.4%）などで増加し、全体として2か月連続で増加となった。
- ・卸売業、小売業（4,584人 +4.7% +207人）
卸売業（求人数897人、+6.4%）は増加した。そのうち、飲食料品卸売業（求人数295人、▲19.4%）、各種商品卸売業（求人数26人、▲13.3%）で減少し、機械器具卸売業（求人数199人、+42.1%）、その他の卸売業（求人数198人、+35.6%）などで増加となった。
小売業（求人数3,687人、+4.3%）も増加した。そのうち、飲食料品小売業（求人数770人、▲10.8%）、各種商品小売業（求人数495人、▲17.4%）などで減少し、その他の小売業（求人数1,538人、+18.9%）、機械器具小売業（求人数580人、+8.4%）などで増加となった。
全体として7か月ぶりに増加となった。
- ・製造業（2,566人 +5.7% +138人）
製造業の新規求人数の約半数を占める食料品製造業（求人数1,377人、▲3.1%）などで減少したが、金属製品製造業（求人数196人、+13.3%）、輸送用機械器具製造業（求人数117人、+28.6%）などで増加し、全体として4か月ぶりに増加となった。
- ・運輸業、郵便業（1,754人 +6.4% +105人）
運輸附帯サービス業（求人数88人、▲22.8%）などで減少したが、道路貨物運送業（求人数962人、+10.6%）、道路旅客運送業（求人数649人、+3.2%）などで増加し、全体として2か月ぶりに増加となった。

求人減少の主な産業

- ・宿泊業、飲食サービス業（2,845人 ▲7.4% ▲228人）
宿泊業（求人数845人、+7.9%）で増加したが、飲食店（求人数1,701人、▲12.8%）、持ち帰り・配達飲食サービス業（求人数299人、▲12.1%）で減少し、全体として2か月連続で減少となった。
- ・情報通信業（673人 ▲2.6% ▲18人）
情報処理・提供サービス業（求人数125人、+2.5%）などで増加したが、ソフトウェア業（求人数391人、▲10.3%）、通信業（求人数15人、▲40.0%）などで減少し、全体として2か月連続で減少となった。

※括弧内は左から新規求人数、前年同月比、前年同月差。

1 新規求人数の状況(常用計)

(単位: 人、%、ポイント)

産業	30年7月	29年7月	増減差	増減比
A,B 農林、漁業	512	495	17	3.4
D 建設業	3,464	2,918	546	18.7
E 製造業	2,566	2,428	138	5.7
食料品製造業	1,377	1,421	▲44	▲3.1
窯業・土石製品製造業	90	58	32	55.2
金属製品製造業	196	173	23	13.3
はん用・生産用・業務用・電気機械器具製造業	198	156	42	26.9
輸送用機械器具製造業	117	91	26	28.6
その他の製造業	588	529	59	11.2
G 情報通信業	673	691	▲18	▲2.6
H 運輸業、郵便業	1,754	1,649	105	6.4
I 卸売業、小売業	4,584	4,377	207	4.7
M 宿泊業、飲食サービス業	2,845	3,073	▲228	▲7.4
P 医療、福祉	9,477	8,441	1,036	12.3
R サービス業(他に分類されないもの)	4,016	3,578	438	12.2
その他	4,573	4,667	▲94	▲2.0
合計	34,464	32,317	2,147	6.6
新規求人に占めるパートの割合	32.1	31.5	0.6	

(注) 新規学卒を除く常用計。

(単位: 人、%)

年度・月	新規求人数		うちフルタイム求人数		うちパート求人数		新規求人数に占める パート求人数の割合
	対前年増減比		対前年増減比		対前年増減比		
平成20年度	▲12.9	231,622	▲14.5	160,502	▲9.0	71,120	30.7
平成21年度	▲3.8	222,813	▲3.9	154,279	▲3.6	68,534	30.8
平成22年度	10.7	246,630	11.3	171,638	9.4	74,992	30.4
平成23年度	10.7	273,010	12.8	193,586	5.9	79,424	29.1
平成24年度	9.6	299,317	8.7	210,371	12.0	88,946	29.7
平成25年度	14.1	341,569	14.0	239,724	14.5	101,845	29.8
平成26年度	5.1	358,959	4.3	249,928	7.1	109,031	30.4
平成27年度	4.2	374,167	3.6	259,043	5.6	115,124	30.8
平成28年度	2.5	383,593	1.7	263,528	4.3	120,065	31.3
平成29年度	1.5	389,213	1.3	266,918	1.9	122,295	31.4
平成29年度7月	▲3.4	32,317	▲5.6	22,130	1.8	10,187	31.5
8月	1.8	32,017	1.1	21,557	3.2	10,460	32.7
9月	3.0	34,088	3.0	23,373	2.9	10,715	31.4
10月	4.8	34,434	3.0	23,260	8.7	11,174	32.5
11月	2.8	29,965	1.6	20,154	5.1	9,811	32.7
12月	8.1	27,814	11.4	19,943	0.6	7,871	28.3
1月	6.1	33,990	6.1	23,737	5.9	10,253	30.2
2月	▲2.7	33,330	▲0.4	22,907	▲7.4	10,423	31.3
3月	▲1.6	34,248	▲0.3	23,454	▲4.4	10,794	31.5
平成30年度4月	4.8	34,792	4.8	23,666	4.8	11,126	32.0
5月	3.1	32,705	3.3	22,427	2.6	10,278	31.4
6月	0.8	32,360	2.4	22,651	▲2.7	9,709	30.0
7月	6.6	34,464	5.8	23,416	8.5	11,048	32.1

(注) 新規学卒を除く常用計。

2 新規求職者の状況(常用計)

(単位: 件、人、%)

年度・月	新規求職申込件数		在職者		離職者		うち事業主都合離職		うち自己都合離職		無業者	
	対前年増減比		対前年増減比		対前年増減比		対前年増減比		対前年増減比		対前年増減比	
平成20年度	5.6	337,271	5.7	61,668	5.4	235,441	12.8	90,410	0.2	133,404	6.7	40,161
平成21年度	4.1	351,058	2.5	63,186	4.1	245,007	12.1	101,376	▲2.6	129,891	6.7	42,865
平成22年度	0.6	353,025	3.5	65,371	▲4.1	235,071	▲9.3	91,995	0.2	130,132	22.7	52,583
平成23年度	▲1.3	348,427	1.0	65,994	▲3.1	227,669	▲7.4	85,171	0.4	130,675	4.1	54,764
平成24年度	▲11.1	309,819	▲1.8	64,781	▲10.8	203,020	▲15.9	71,671	▲7.6	120,803	▲23.3	42,018
平成25年度	▲6.8	288,868	4.2	67,530	▲9.3	184,130	▲15.0	60,924	▲5.7	113,921	▲11.4	37,208
平成26年度	▲6.3	270,711	▲0.1	67,461	▲7.1	171,109	▲12.1	53,531	▲4.3	109,050	▲13.6	32,141
平成27年度	▲7.0	251,706	▲4.0	64,779	▲7.1	158,996	▲8.0	49,246	▲6.3	102,158	▲13.1	27,931
平成28年度	▲5.1	238,747	▲1.7	63,688	▲5.9	149,637	▲10.9	43,870	▲3.4	98,699	▲9.0	25,422
平成29年度	▲4.8	227,176	▲5.4	60,228	▲3.7	144,077	▲6.5	41,008	▲2.5	96,214	▲10.0	22,871
平成29年度7月	▲4.5	16,878	▲4.5	4,367	▲2.7	10,923	▲7.9	2,666	▲1.0	7,774	▲15.3	1,588
8月	▲2.0	18,522	▲0.8	5,008	▲0.2	11,445	▲2.8	2,636	0.8	8,323	▲13.1	2,069
9月	▲9.1	17,350	▲11.0	4,818	▲7.6	10,678	▲8.9	2,531	▲7.9	7,657	▲12.6	1,854
10月	0.7	18,495	3.1	4,616	1.0	12,022	▲4.5	3,303	3.8	8,220	▲6.6	1,857
11月	▲3.6	16,494	▲4.6	4,369	▲2.9	10,509	▲3.5	2,968	▲2.5	7,110	▲5.2	1,616
12月	▲3.4	13,575	▲4.9	3,597	▲3.2	8,731	▲3.3	2,950	▲2.7	5,439	0.0	1,247
1月	▲3.2	20,084	▲0.7	5,970	▲3.2	12,416	▲1.9	3,671	▲4.2	8,246	▲10.6	1,698
2月	▲12.1	19,140	▲12.8	6,864	▲10.0	10,474	▲10.7	2,908	▲9.2	7,121	▲20.6	1,802
3月	▲8.3	21,147	▲11.1	6,723	▲6.9	11,943	▲9.5	3,449	▲5.7	7,989	▲6.7	2,481
平成30年度4月	0.3	26,509	3.1	4,388	0.1	19,767	1.5	7,237	▲0.3	11,117	▲3.1	2,354
5月	▲0.7	20,210	▲2.5	4,556	0.7	13,514	3.1	3,881	▲0.7	8,938	▲5.1	2,140
6月	▲8.9	17,048	▲9.3	4,506	▲7.4	10,888	▲4.7	2,891	▲8.5	7,488	▲16.3	1,654
7月	1.5	17,138	1.3	4,425	2.2	11,168	▲3.2	2,581	3.4	8,040	▲2.7	1,545
	(100.0)		(25.8)		(65.2)		(15.1)		(46.9)		(9.0)	

(注) 1. 新規学卒を除く常用計。

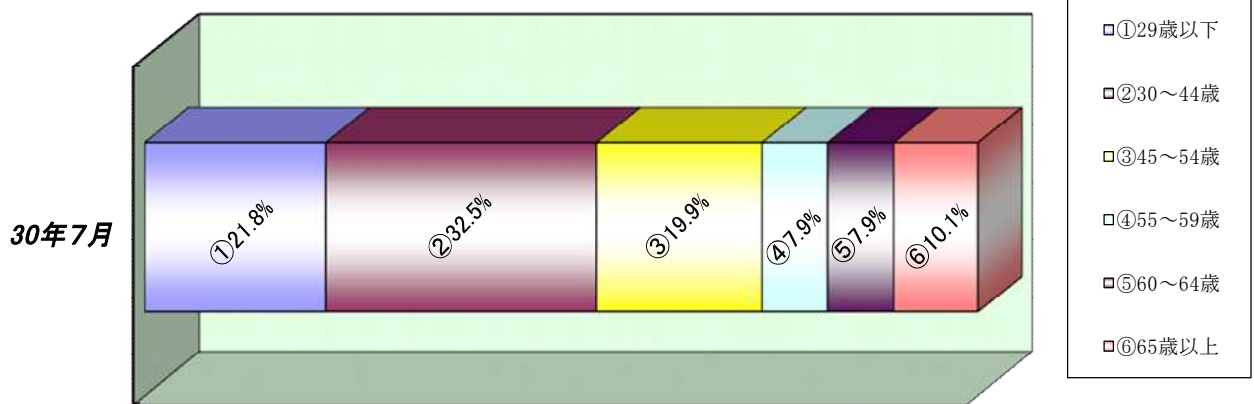
2. 新規求職申込件数について、理由不明のものが存在するため、内訳と必ずしも一致しない。

3 新規求職者の年齢別状況(常用計)

(単位:人、%)

年齢	30年7月			29年7月			増減比		
	計	男	女	計	男	女	計	男	女
29歳以下	3,729	1,409	2,312	3,938	1,582	2,347	▲ 5.3	▲ 10.9	▲ 1.5
30～44歳	5,565	2,012	3,548	5,533	2,041	3,485	0.6	▲ 1.4	1.8
45～54歳	3,407	1,195	2,211	3,349	1,241	2,098	1.7	▲ 3.7	5.4
55～59歳	1,349	601	747	1,281	588	690	5.3	2.2	8.3
60～64歳	1,359	717	640	1,317	685	631	3.2	4.7	1.4
65歳以上	1,729	1,142	586	1,460	909	549	18.4	25.6	6.7
合計	17,138	7,076	10,044	16,878	7,046	9,800	1.5	0.4	2.5

【年齢別構成比】



4 雇用保険被保険者数の推移

(単位:人、%)

年度・月	月末被保険者数		資格取得者数		資格喪失者数		うち事業主都合離職		資格喪失者数に対する事業主都合離職の構成比
		対前年増減比		対前年増減比		対前年増減比		対前年増減比	
平成20年度	1,266,407	0.1	252,614	▲12.5	243,954	▲3.7	41,563	12.9	17.0
平成21年度	1,277,908	0.9	250,929	▲0.7	233,178	▲4.4	40,126	▲3.5	17.2
平成22年度	1,300,155	1.7	273,545	9.0	242,998	4.2	32,958	▲17.9	13.6
平成23年度	1,307,494	0.6	270,934	▲1.0	255,304	5.1	29,338	▲11.0	11.5
平成24年度	1,316,054	0.7	278,378	2.7	258,349	1.2	25,741	▲12.3	10.0
平成25年度	1,328,970	1.0	289,473	4.0	261,225	1.1	21,427	▲16.8	8.2
平成26年度	1,339,381	0.8	294,391	1.7	263,798	1.0	19,011	▲11.3	7.2
平成27年度	1,358,957	1.5	294,805	0.1	262,803	▲0.4	17,491	▲8.0	6.7
平成28年度	1,375,699	1.2	291,390	▲1.2	263,452	0.2	15,733	▲10.1	6.0
平成29年度	1,385,331	0.7	293,722	0.8	266,225	1.1	15,794	0.4	5.9
平成29年度7月	1,398,086	1.1	21,901	5.7	20,263	3.8	938	▲5.2	4.6
8月	1,396,603	1.1	20,028	0.8	19,766	▲0.0	1,021	7.0	5.2
9月	1,394,671	1.1	18,871	0.8	18,888	▲0.9	1,092	▲10.0	5.8
10月	1,392,990	0.9	22,565	1.2	22,453	▲4.7	1,527	2.0	6.8
11月	1,394,516	0.9	21,563	0.3	18,409	0.3	1,394	35.5	7.6
12月	1,395,500	1.0	19,013	5.1	16,454	▲1.5	1,121	1.1	6.8
1月	1,388,322	0.9	16,855	▲5.4	21,169	0.6	1,177	▲6.2	5.6
2月	1,387,555	0.9	18,604	▲1.6	17,423	0.7	1,073	▲6.9	6.2
3月	1,385,331	0.7	20,038	▲9.8	22,074	1.7	1,240	▲2.7	5.6
平成30年度4月	1,386,985	0.5	47,991	▲5.6	46,196	▲0.1	2,853	2.0	6.2
5月	1,399,214	0.3	35,556	▲5.7	22,392	1.3	1,144	▲7.1	5.1
6月	1,402,925	0.4	24,496	▲5.1	19,806	▲5.6	1,093	▲7.5	5.5
7月	1,402,985	0.4	22,592	3.2	21,249	4.9	1,015	8.2	4.8

(注)1. 平成22年1月、船員保険の失業部門が雇用保険に統合。

2. 一般被保険者。

3. 月末被保険者数の年度分は3月末の数値。

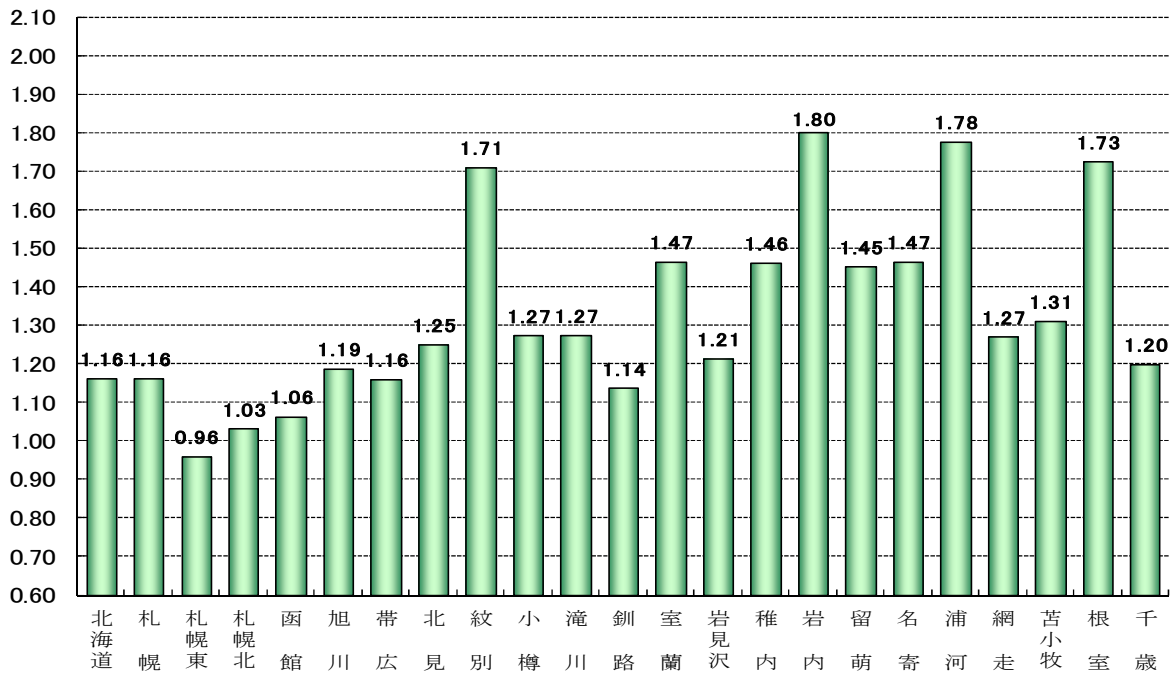
5 職業紹介状況(常用計)

(単位:件、人、倍、%、ポイント)

区分	30年7月	29年7月	増減比(増減差)
新規求職申込件数	17,138	16,878	1.5
月間有効求職者数	80,073	81,711	▲2.0
新規求人数	34,464	32,317	6.6
月間有効求人数	93,093	88,878	4.7
就職件数	4,863	5,038	▲3.5
月間有効求人倍率	1.16	1.09	0.07

(倍)

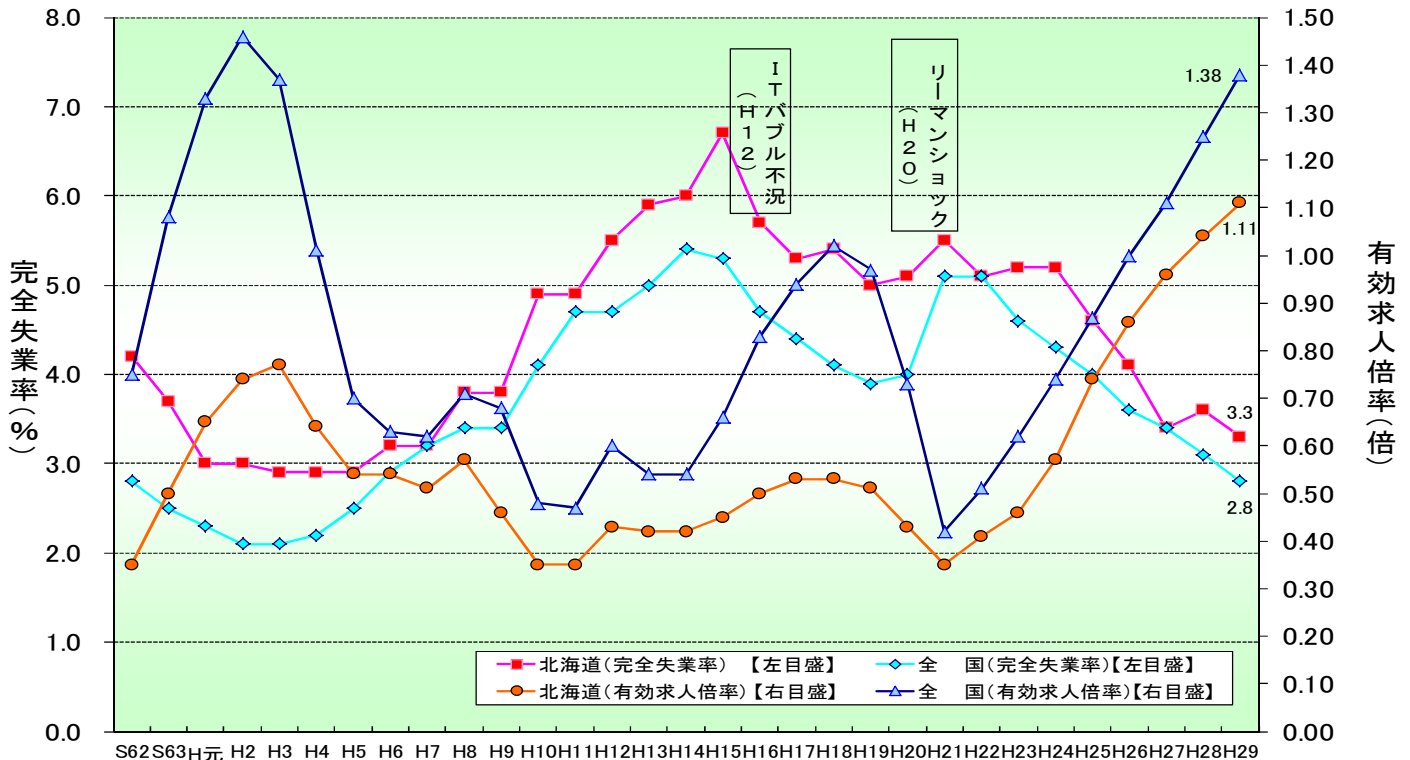
安定所別有効求人倍率(常用計)



(単位: 件、人、倍、%、ポイント)

安定所	新規求職申込件数		月間有効求職者数		新規求人数		月間有効求人数		有効求人倍率	
	前年比	前年差	前年比	前年差	前年比	前年差	前年比	前年差	前年比	前年差
計	17,138	1.5	80,073	▲2.0	34,464	6.6	93,093	4.7	1.16	0.07
札幌	3,602	2.6	15,374	▲2.7	6,876	0.0	17,871	▲1.6	1.16	0.01
札幌東	2,420	2.9	12,719	▲0.1	4,030	▲6.3	12,217	3.7	0.96	0.03
札幌北	1,822	2.2	8,876	▲1.7	3,022	7.0	9,154	10.1	1.03	0.11
函館	1,396	▲6.8	7,083	▲1.1	3,153	25.3	7,536	1.4	1.06	0.02
旭川	1,151	9.0	5,817	▲0.1	2,532	6.3	6,911	6.3	1.19	0.07
帯広	1,038	11.6	4,839	▲3.1	2,191	47.4	5,617	23.3	1.16	0.25
北見	522	7.2	2,443	1.8	1,104	▲3.6	3,054	▲2.6	1.25	▲0.06
紋別	87	11.5	411	9.3	288	24.7	703	26.7	1.71	0.23
小樽	461	▲7.8	1,961	▲7.1	950	4.4	2,498	0.2	1.27	0.09
滝川	352	▲0.3	1,722	▲5.6	797	▲6.8	2,194	▲0.4	1.27	0.06
釧路	789	▲6.8	3,271	▲5.2	1,408	0.7	3,719	7.1	1.14	0.13
室蘭	712	▲0.1	2,780	▲6.4	1,572	▲0.1	4,074	3.5	1.47	0.14
岩見沢	345	▲9.0	1,665	▲3.8	788	▲4.0	2,021	▲9.0	1.21	▲0.07
稚内	125	▲6.0	640	▲3.2	334	6.7	936	10.2	1.46	0.18
岩内	163	10.9	686	3.6	465	25.0	1,236	13.5	1.80	0.15
留萌	96	5.5	407	2.8	186	▲23.1	591	▲10.9	1.45	▲0.22
名寄	163	16.4	763	▲1.7	461	17.9	1,118	11.0	1.47	0.17
浦河	147	6.5	624	0.5	413	8.1	1,109	▲2.7	1.78	▲0.06
網走	144	29.7	706	5.7	283	▲3.7	897	4.2	1.27	▲0.02
苫小牧	881	▲3.8	3,806	▲3.7	1,969	37.9	4,991	23.6	1.31	0.29
根室	192	1.6	895	▲1.6	535	3.1	1,544	5.2	1.73	0.12
千歳	530	0.2	2,585	▲3.2	1,107	4.4	3,102	3.4	1.20	0.08

6 有効求人倍率・完全失業率の推移(常用計)



S62S63H元 H2 H3 H4 H5 H6 H7 H8 H9 H10H11H12H13H14H15H16H17H18H19H20H21H22H23H24H25H26H27H28H29

(注)1. 完全失業率は年平均、有効求人倍率は年度の数値である。

2. 平成23年の全国の完全失業率は、東日本大震災の影響により調査の実施が困難な状況となったことから、岩手県、宮城県及び福島県の数値を補完的に推計した結果によって集計している。

【有効求人倍率】

(単位：倍、ポイント)

区	分	29年					30年							
		7月	8月	9月	10月	11月	12月	1月	2月	3月	4月	5月	6月	7月
北海道	常用計原数値	1.09 (0.04)	1.10 (0.03)	1.15 (0.05)	1.16 (0.07)	1.18 (0.08)	1.18 (0.09)	1.16 (0.10)	1.16 (0.10)	1.14 (0.09)	1.07 (0.07)	1.07 (0.06)	1.10 (0.06)	1.16 (0.07)
	季節調整値	1.11 (0.01)	1.11 (0.00)	1.13 (0.02)	1.13 (0.00)	1.15 (0.02)	1.16 (0.01)	1.20 (0.04)	1.19 (▲0.01)	1.20 (0.01)	1.17 (▲0.03)	1.14 (▲0.03)	1.16 (0.02)	1.15 (▲0.01)
全国	常用計原数値	1.31 (0.13)	1.35 (0.13)	1.38 (0.12)	1.41 (0.13)	1.46 (0.15)	1.52 (0.16)	1.52 (0.16)	1.51 (0.14)	1.46 (0.12)	1.35 (0.11)	1.33 (0.11)	1.37 (0.11)	1.42 (0.11)
	季節調整値	1.51 (0.01)	1.52 (0.01)	1.53 (0.01)	1.55 (0.02)	1.56 (0.01)	1.59 (0.03)	1.59 (0.00)	1.58 (▲0.01)	1.59 (0.01)	1.59 (0.00)	1.60 (0.01)	1.62 (0.02)	1.63 (0.01)

(注) 1. 常用計原数値 () 内は対前年同月差、季節調整値 () 内は対前月差。

2. 季節調整法はセンサス局法Ⅱ (X-12-ARIMA) による。

3. 季節調整値は新季節指数により改訂されているため、以前の公表値とは若干異なっている。

【完全失業率】

(単位：%)

区	分	29年					30年							
		7月	8月	9月	10月	11月	12月	1月	2月	3月	4月	5月	6月	7月
北海道			3.2 (3.9)			2.9 (3.3)			3.1 (3.8)			3.0 (3.4)		
全国		2.8	2.8	2.8	2.8	2.7	2.7	2.4	2.5	2.5	2.5	2.2	2.4	2.5

(注) 1. 北海道分は原数値、全国分は季節調整値。

[資料出所：総務省統計局「労働力調査」]

2. () 内は前年同期。

3. 季節調整値は新季節指数により改訂されているため、以前の公表値とは若干異なっている。

7 新規求職・新規求人、有効求職・有効求人の推移(常用計)

(単位: 件、人、倍、%、ポイント)

項目 年度・月	新規求職 申込件数	対前年 増減比	新規 求人数	対前年 増減比	新規求人倍率		月間有効 求職者数	対前年 増減比	月間有効 求人数	対前年 増減比	有効求人倍率	
					原数値	対前年 増減差					原数値	対前年 増減差
平成20年度	337,271	5.6	231,622	▲12.9	0.69	▲0.14	*111,848	3.5	*47,848	▲13.3	0.43	▲0.08
平成21年度	351,058	4.1	222,813	▲3.8	0.63	▲0.06	*123,557	10.5	*43,551	▲9.0	0.35	▲0.08
平成22年度	353,025	0.6	246,630	10.7	0.70	0.07	*122,055	▲1.2	*49,510	13.7	0.41	0.06
平成23年度	348,427	▲1.3	273,010	10.7	0.78	0.08	*121,742	▲0.3	*56,424	14.0	0.46	0.05
平成24年度	309,819	▲11.1	299,317	9.6	0.97	0.19	*111,830	▲8.1	*64,134	13.7	0.57	0.11
平成25年度	288,868	▲6.8	341,569	14.1	1.18	0.21	*101,843	▲8.9	*74,858	16.7	0.74	0.17
平成26年度	270,711	▲6.3	358,959	5.1	1.33	0.15	*93,839	▲7.9	*80,334	7.3	0.86	0.12
4月	33,621	▲7.4	32,090	9.3	0.95	0.14	107,401	▲10.6	81,265	11.5	0.76	0.15
5月	23,617	▲13.9	28,916	8.2	1.22	0.25	104,844	▲11.0	79,982	11.7	0.76	0.15
6月	21,134	▲5.6	28,966	5.4	1.37	0.14	100,405	▲9.6	79,342	10.4	0.79	0.14
7月	21,775	▲8.6	31,281	2.2	1.44	0.16	96,298	▲9.4	80,190	7.1	0.83	0.13
8月	20,475	▲8.1	28,214	2.2	1.38	0.14	93,763	▲8.4	79,439	5.3	0.85	0.11
9月	21,069	▲4.3	30,734	6.3	1.46	0.15	92,792	▲7.5	82,058	6.0	0.88	0.11
10月	21,902	▲7.6	32,203	1.6	1.47	0.13	91,804	▲7.7	82,805	4.9	0.90	0.11
11月	18,098	▲9.5	25,888	1.1	1.43	0.15	86,620	▲8.2	79,231	4.2	0.91	0.10
12月	15,542	▲7.7	23,857	9.5	1.54	0.25	81,120	▲7.5	74,381	6.5	0.92	0.12
1月	23,879	▲3.2	31,964	5.7	1.34	0.11	84,375	▲6.2	76,053	6.9	0.90	0.11
2月	23,876	1.3	31,277	4.6	1.31	0.04	89,709	▲3.9	81,578	6.7	0.91	0.09
3月	25,723	▲0.4	33,569	6.2	1.31	0.09	96,943	▲2.6	87,684	7.2	0.90	0.08
平成27年度	251,706	▲7.0	374,167	4.2	1.49	0.16	*88,473	▲5.7	*85,215	6.1	0.96	0.10
4月	30,613	▲8.9	33,762	5.2	1.10	0.15	102,639	▲4.4	86,967	7.0	0.85	0.09
5月	20,743	▲12.2	29,690	2.7	1.43	0.21	97,503	▲7.0	85,434	6.8	0.88	0.12
6月	21,008	▲0.6	31,325	8.1	1.49	0.12	94,296	▲6.1	86,037	8.4	0.91	0.12
7月	19,954	▲8.4	33,877	8.3	1.70	0.26	89,846	▲6.7	86,287	7.6	0.96	0.13
8月	19,160	▲6.4	30,217	7.1	1.58	0.20	87,959	▲6.2	86,606	9.0	0.98	0.13
9月	19,102	▲9.3	30,641	▲0.3	1.60	0.14	86,459	▲6.8	87,409	6.5	1.01	0.13
10月	19,630	▲10.4	33,743	4.8	1.72	0.25	85,358	▲7.0	87,102	5.2	1.02	0.12
11月	17,807	▲1.6	27,594	6.6	1.55	0.12	82,222	▲5.1	84,054	6.1	1.02	0.11
12月	15,707	1.1	25,016	4.9	1.59	0.05	78,304	▲3.5	79,278	6.6	1.01	0.09
1月	20,782	▲13.0	31,909	▲0.2	1.54	0.20	80,103	▲5.1	79,213	4.2	0.99	0.09
2月	22,684	▲5.0	33,185	6.1	1.46	0.15	85,189	▲5.0	84,756	3.9	0.99	0.08
3月	24,516	▲4.7	33,208	▲1.1	1.35	0.04	91,799	▲5.3	89,440	2.0	0.97	0.07
平成28年度	238,747	▲5.1	383,593	2.5	1.61	0.12	*84,483	▲4.5	*87,932	3.2	1.04	0.08
4月	28,234	▲7.8	34,247	1.4	1.21	0.11	96,336	▲6.1	88,938	2.3	0.92	0.07
5月	20,274	▲2.3	30,599	3.1	1.51	0.08	92,645	▲5.0	87,694	2.6	0.95	0.07
6月	19,475	▲7.3	31,876	1.8	1.64	0.15	89,142	▲5.5	88,592	3.0	0.99	0.08
7月	17,680	▲11.4	33,450	▲1.3	1.89	0.19	84,110	▲6.4	88,609	2.7	1.05	0.09
8月	18,901	▲1.4	31,460	4.1	1.66	0.08	83,685	▲4.9	89,746	3.6	1.07	0.09
9月	19,087	▲0.1	33,096	8.0	1.73	0.13	83,284	▲3.7	91,257	4.4	1.10	0.09
10月	18,363	▲6.5	32,864	▲2.6	1.79	0.07	82,367	▲3.5	89,745	3.0	1.09	0.07
11月	17,105	▲3.9	29,161	5.7	1.70	0.15	79,653	▲3.1	87,582	4.2	1.10	0.08
12月	14,047	▲10.6	25,734	2.9	1.83	0.24	74,640	▲4.7	81,572	2.9	1.09	0.08
1月	20,742	▲0.2	32,042	0.4	1.54	0.00	77,312	▲3.5	81,628	3.0	1.06	0.07
2月	21,783	▲4.0	34,242	3.2	1.57	0.11	82,527	▲3.1	87,455	3.2	1.06	0.07
3月	23,056	▲6.0	34,822	4.9	1.51	0.16	88,095	▲4.0	92,369	3.3	1.05	0.08
平成29年度	227,176	▲4.8	389,213	1.5	1.71	0.10	*81,417	▲3.6	*90,475	2.9	1.11	0.07
4月	26,439	▲6.4	33,194	▲3.1	1.26	0.05	91,583	▲4.9	91,632	3.0	1.00	0.08
5月	20,347	0.4	31,719	3.7	1.56	0.05	89,449	▲3.4	90,673	3.4	1.01	0.06
6月	18,705	▲4.0	32,097	0.7	1.72	0.08	86,450	▲3.0	90,150	1.8	1.04	0.05
7月	16,878	▲4.5	32,317	▲3.4	1.91	0.02	81,711	▲2.9	88,878	0.3	1.09	0.04
8月	18,522	▲2.0	32,017	1.8	1.73	0.07	81,630	▲2.5	89,958	0.2	1.10	0.03
9月	17,350	▲9.1	34,088	3.0	1.96	0.23	80,353	▲3.5	92,711	1.6	1.15	0.05
10月	18,495	0.7	34,434	4.8	1.86	0.07	80,338	▲2.5	93,104	3.7	1.16	0.07
11月	16,494	▲3.6	29,965	2.8	1.82	0.12	77,202	▲3.1	90,920	3.8	1.18	0.08
12月	13,575	▲3.4	27,814	8.1	2.05	0.22	72,612	▲2.7	86,028	5.5	1.18	0.09
1月	20,084	▲3.2	33,990	6.1	1.69	0.15	74,794	▲3.3	86,658	6.2	1.16	0.10
2月	19,140	▲12.1	33,330	▲2.7	1.74	0.17	77,910	▲5.6	90,441	3.4	1.16	0.10
3月	21,147	▲8.3	34,248	▲1.6	1.62	0.11	82,970	▲5.8	94,543	2.4	1.14	0.09
平成30年度												
4月	26,509	0.3	34,792	4.8	1.31	0.05	87,719	▲4.2	93,547	2.1	1.07	0.07
5月	20,210	▲0.7	32,705	3.1	1.62	0.06	87,327	▲2.4	93,290	2.9	1.07	0.06
6月	17,048	▲8.9	32,360	0.8	1.90	0.18	83,966	▲2.9	92,386	2.5	1.10	0.06
7月	17,138	1.5	34,464	6.6	2.01	0.10	80,073	▲2.0	93,093	4.7	1.16	0.07

(注) *印の数値は年度の平均値。

8 職種別求人・求職状況(常用計)

【平成30年7月内容】

(単位:倍、人、ポイント、%)

	月間有効求人倍率		月間有効求人数		月間有効求職者数	
		前年差		前年比		前年比
職業計	1.16	0.07	93,093	4.7	80,073	▲2.0
管理的職業	1.27	0.03	260	2.0	205	0.0
専門的・技術的職業	1.74	0.15	18,168	8.8	10,469	▲0.5
開発・製造技術者	0.76	0.08	482	15.0	631	2.8
建築・土木・測量技術者	6.09	0.77	3,037	10.6	499	▲3.3
情報処理・通信技術者	1.52	▲0.06	1,220	▲3.6	804	0.5
医師、薬剤師等	3.24	▲1.33	613	▲12.3	189	23.5
看護師、保健師等	1.35	0.00	4,037	5.1	2,990	4.7
医療技術者、栄養士等	1.78	0.25	2,288	12.7	1,282	▲3.4
保育士、福祉相談員等	2.19	0.34	4,839	12.7	2,209	▲4.9
事務的職業	0.37	0.03	7,836	3.9	21,226	▲3.1
一般事務員	0.29	0.02	5,437	4.8	18,726	▲2.9
会計・経理事務員	0.70	0.03	672	▲0.4	960	▲5.2
営業・販売事務員	1.03	▲0.06	779	▲7.3	754	▲2.2
販売の職業	1.61	0.16	10,067	1.3	6,249	▲8.6
販売店員、訪問販売員	1.64	0.13	7,090	0.1	4,334	▲7.6
保険外交員、サービス外交員	1.29	▲0.42	111	▲23.4	86	1.2
営業員	1.57	0.25	2,866	5.5	1,829	▲11.2
サービスの職業	2.52	0.14	25,271	1.3	10,047	▲4.2
ホームヘルパー、ケアワーカー	2.99	0.25	10,038	4.4	3,359	▲4.3
看護助手、歯科助手等	2.31	0.36	1,558	21.2	675	2.3
調理人、調理見習	2.63	0.06	6,256	▲0.4	2,377	▲2.8
給仕、接客サービス員	2.57	0.17	4,740	▲3.2	1,846	▲9.6
マンション、駐車場等管理人	0.68	▲0.03	450	▲3.2	660	0.2
保安の職業	4.39	0.59	2,031	12.6	463	▲2.3
警備員	4.45	0.55	2,031	12.6	456	▲1.3
農林漁業の職業	2.65	0.25	1,582	13.5	598	3.1
生産工程の職業	2.00	0.18	7,802	2.8	3,908	▲6.1
生産機械制御・監視員	0.97	0.25	112	▲3.4	115	▲29.0
金属加工、溶接・溶断工	2.89	0.14	1,192	10.7	413	5.4
その他の製造加工作業員	1.84	0.03	3,804	▲2.3	2,068	▲3.7
機械組立工	1.21	0.42	492	17.1	405	▲24.3
整備工・修理工	3.18	0.42	1,548	10.6	487	▲3.9
製品検査工	2.50	0.04	175	▲8.9	70	▲10.3
塗装、CADオペレーター	1.37	▲0.07	479	▲2.2	350	2.6
輸送、機械運転の職業	1.93	0.12	5,450	6.8	2,823	▲0.1
自動車運転手	2.17	0.16	4,116	5.2	1,901	▲2.4
ボイラー・建設機械運転工	1.53	▲0.02	1,118	7.6	733	9.6
建設・採掘の職業	4.46	0.68	5,604	8.9	1,257	▲7.7
型枠大工、とび工	10.01	2.07	1,111	12.8	111	▲10.5
大工・左官	4.28	0.85	1,287	13.1	301	▲9.3
電気工事、電気配線工	2.62	▲0.06	732	▲6.0	279	▲4.1
建設・土木作業員	4.40	0.75	2,453	10.2	558	▲8.5
運搬・清掃・包装の職業	0.44	0.02	9,022	6.8	20,530	2.0
運搬、配達、倉庫作業員	1.35	▲0.02	2,064	▲2.6	1,525	▲1.2
清掃作業員	1.94	0.28	3,792	10.6	1,954	▲5.6
包装作業員	3.85	0.84	277	8.2	72	▲15.3
選別作業員、軽作業員	0.17	0.01	2,889	9.2	16,979	3.3

9 新規求人数の正社員割合

(単位:人、%)

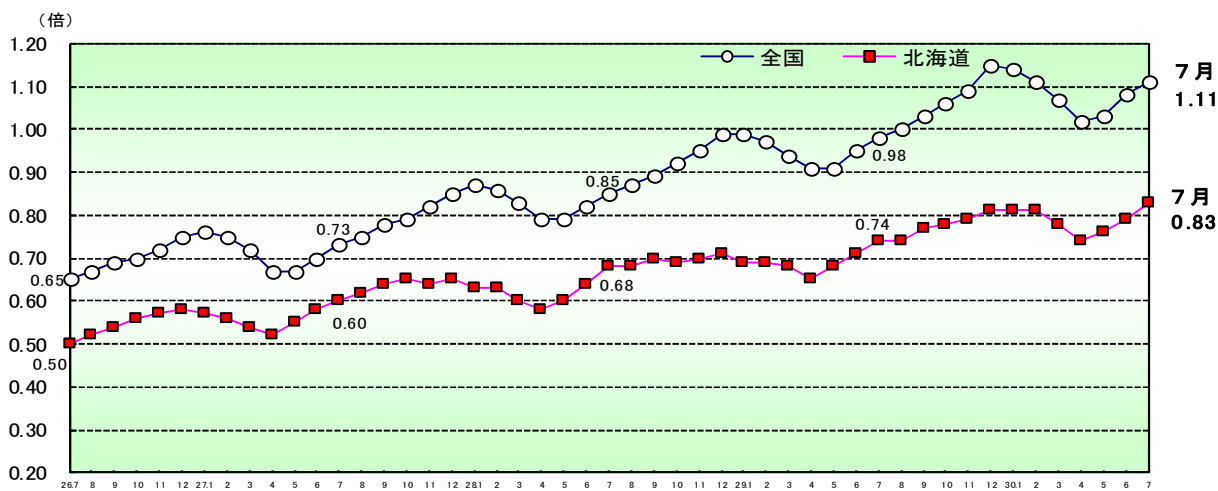
	29年 7月	8月	9月	10月	11月	12月	30年 1月	2月	3月	4月	5月	6月	7月	対前年 同期比(差)
新規求人数	32,317	32,017	34,088	34,434	29,965	27,814	33,990	33,330	34,248	34,792	32,705	32,360	34,464	6.6
正社員求人	14,334	13,875	15,405	14,980	13,031	13,842	16,061	14,688	15,344	15,688	14,837	15,288	15,491	8.1
占める割合	44.4	43.3	45.2	43.5	43.5	49.8	47.3	44.1	44.8	45.1	45.4	47.2	44.9	0.5
正社員求人以外	17,983	18,142	18,683	19,454	16,934	13,972	17,929	18,642	18,904	19,104	17,868	17,072	18,973	5.5
占める割合	55.6	56.7	54.8	56.5	56.5	50.2	52.7	55.9	55.2	54.9	54.6	52.8	55.1	▲0.5

10 産業別正社員の新規求人数・割合

(単位:人、%)

産 業	産業別正社員の新規求人数			産業別新規求人数に占める正社員求人の割合		
	30年7月	29年7月	増減比	30年7月	29年7月	増減差
D 建設業	2,787	2,413	15.5	80.5	82.7	▲2.2
E 製造業	1,024	927	10.5	39.9	38.2	1.7
G 情報通信業	490	538	▲8.9	72.8	77.9	▲5.1
H 運輸業,郵便業	1,111	1,019	9.0	63.3	61.8	1.5
I 卸売業,小売業	1,896	1,805	5.0	41.4	41.2	0.2
M 宿泊業,飲食サービス業	847	1,148	▲26.2	29.8	37.4	▲7.6
P 医療,福祉	4,131	3,540	16.7	43.6	41.9	1.7
R サービス業(他に分類されないもの)	1,012	789	28.3	25.2	22.1	3.1
その他	2,193	2,155	1.8	43.1	41.7	1.4
合 計	15,491	14,334	8.1	44.9	44.4	0.5

11 正社員の有効求人倍率の推移



(単位:倍、ポイント)

区 分	29年 7月	8月	9月	10月	11月	12月	30年 1月	2月	3月	4月	5月	6月	7月
北 海 道	0.74 (0.06)	0.74 (0.06)	0.77 (0.07)	0.78 (0.09)	0.79 (0.09)	0.81 (0.10)	0.81 (0.12)	0.81 (0.12)	0.78 (0.10)	0.74 (0.09)	0.76 (0.08)	0.79 (0.08)	0.83 (0.09)
全 国	0.98 (0.13)	1.00 (0.13)	1.03 (0.14)	1.06 (0.14)	1.09 (0.14)	1.15 (0.16)	1.14 (0.15)	1.11 (0.14)	1.07 (0.13)	1.02 (0.11)	1.03 (0.12)	1.08 (0.13)	1.11 (0.13)

- (注) 1. 正社員有効求人倍率=正社員有効求人数/常用フルタイム有効求職者数。なお、常用フルタイム有効求職者にはフルタイムの派遣労働者や契約社員を希望する者も含まれるため、厳密な意味での正社員有効求人倍率より低い値となる。
2. 下段()内は対前年同月差。