



平成30年6月の雇用失業情勢について

『 道内の雇用情勢は、改善が進んでいる。 』

概要 (新規学卒を除く常用計)

平成30年6月の有効求人倍率は、1.10倍(前年同月1.04倍)と、前年同月を0.06ポイント上回った。

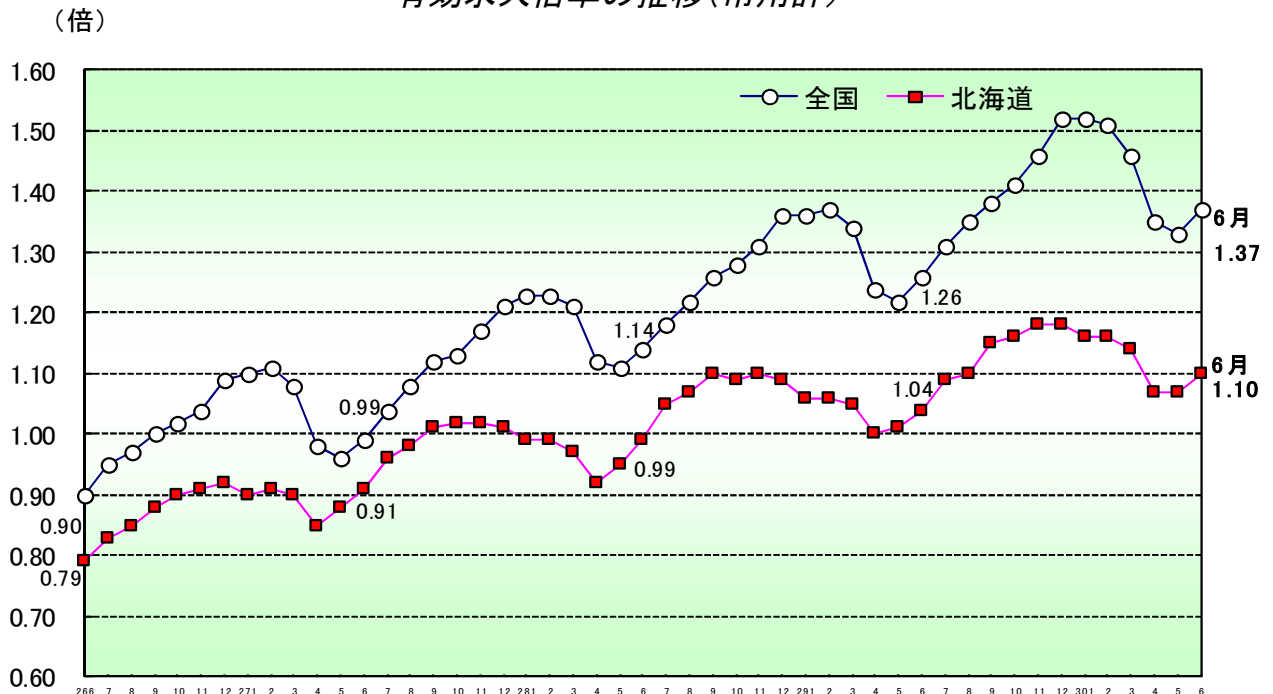
求人

- ・新規求人数は0.8%増加し、3ヶ月連続で前年同月を上回った。
- ・月間有効求人数は2.5%増加し、101ヶ月連続で前年同月を上回った。
- ・正社員の有効求人倍率は、0.79倍(前年同月0.71倍)と、前年同月を0.08ポイント上回った。

求職

- ・新規求職申込件数は8.9%減少し、2ヶ月連続で前年同月を下回った。
- ・月間有効求職者数は2.9%減少し、80ヶ月連続で前年同月を下回った。

有効求人倍率の推移(常用計)



(問い合わせ先)

厚生労働省北海道労働局 職業安定部職業安定課 地方労働市場情報官

TEL 011-709-2311(内線 3672)

URL <https://jsite.mhlw.go.jp/hokkaido-roudoukyoku/>

※常用とは、雇用契約において雇用期間の定めのない、又は4か月以上の雇用期間が定められているものをいう。

主たる産業の新規求人の概要（平成30年6月の求人数）

求人増加の主な産業

- ・医療、福祉（9,113人 +8.6% +718人）
社会保険・社会福祉・介護事業（求人数5,922人、+3.8%）、医療業（求人数3,171人、+19.3%）ともに増加し、全体として4か月連続で増加となった。
- ・サービス業（3,707人 +7.7% +266人）
その他の事業サービス業（求人数1,971人、▲1.3%）で減少したが、職業紹介・労働者派遣業（求人数914人、+21.2%）、自動車整備業（求人数250人、+11.1%）などで増加し、全体として2か月ぶりに増加となった。
- ・建設業（3,606人 +1.5% +54人）
一昨年の台風被害の復旧を含む公共工事、北海道新幹線工事及び各種の建設工事に従事する技術者や作業員の人手不足は続いており、新規求人数は3か月連続で増加となった。
また、就業先が道外の土木建築工事の求人は66件206人（前年同月77件、277人）と減少、そのうち東北地方の復旧工事の求人は、32件97人（前年同月35件、123人）と減少となった。

求人減少の主な産業

- ・卸売業、小売業（4,320人 ▲6.2% ▲286人）
卸売業（求人数754人、▲6.8%）は減少した。そのうち、建築材料等卸売業（求人数185人、+28.5%）、機械器具卸売業（求人数166人、+36.1%）で増加し、飲食料品卸売業（求人数221人、▲19.6%）、その他の卸売業（求人数133人、▲28.9%）などで減少となった。
小売業（求人数3,566人、▲6.1%）も減少した。そのうち、機械器具小売業（求人数488人、+25.1%）、織物等小売業（求人数350人、+10.1%）などで増加し、その他の小売業（求人数1,566人、▲5.3%）、飲食料品小売業（求人数726人、▲13.6%）などで減少となった。
全体として6か月連続で減少となった。
- ・情報通信業（471人 ▲26.4% ▲169人）
ソフトウェア業（求人数297人、+1.7%）などで増加したが、情報処理・提供サービス業（求人数86人、▲64.9%）、インターネット付随サービス業（求人数17人、▲39.3%）などで減少し、全体として3か月ぶりに減少となった。
- ・宿泊業、飲食サービス業（2,916人 ▲0.7% ▲21人）
宿泊業（求人数944人、+4.1%）、持ち帰り・配達飲食サービス業（求人数354人、+6.3%）で増加したが、飲食店（求人数1,618人、▲4.7%）で減少し、全体として2か月ぶりに減少となった。
- ・製造業（2,183人 ▲0.4% ▲9人）
製造業の新規求人数の約半数を占める食料品製造業（求人数1,167人、+5.0%）などで増加したが、金属製品製造業（求人数144人、▲14.8%）、輸送用機械器具製造業（求人数85人、▲37.5%）などで減少し、全体として2か月連続で減少となった。
- ・運輸業、郵便業（1,730人 ▲0.2% ▲3人）
道路貨物運送業（求人数1,073人、+2.7%）などで増加したが、道路旅客運送業（求人数523人、▲6.1%）、運輸附帯サービス業（求人数76人、▲7.3%）などで減少し、全体として3か月ぶりに減少となった。

※括弧内は左から新規求人数、前年同月比、前年同月差。

1 新規求人数の状況(常用計)

(単位: 人、%、ポイント)

産業	30年6月	29年6月	増減差	増減比
A,B 農,林,漁業	510	467	43	9.2
D 建設業	3,606	3,552	54	1.5
E 製造業	2,183	2,192	▲9	▲0.4
食料品製造業	1,167	1,111	56	5.0
窯業・土石製品製造業	83	90	▲7	▲7.8
金属製品製造業	144	169	▲25	▲14.8
はん用・生産用・業務用・電気機械器具製造業	174	133	41	30.8
輸送用機械器具製造業	85	136	▲51	▲37.5
その他の製造業	530	553	▲23	▲4.2
G 情報通信業	471	640	▲169	▲26.4
H 運輸業,郵便業	1,730	1,733	▲3	▲0.2
I 卸売業,小売業	4,320	4,606	▲286	▲6.2
M 宿泊業,飲食サービス業	2,916	2,937	▲21	▲0.7
P 医療,福祉	9,113	8,395	718	8.6
R サービス業(他に分類されないもの)	3,707	3,441	266	7.7
その他	3,804	4,134	▲330	▲8.0
合計	32,360	32,097	263	0.8
新規求人に占めるパートの割合	30.0	31.1	▲1.1	

(注) 新規学卒を除く常用計。

(単位: 人、%)

年度・月	新規求人数		うちフルタイム求人数		うちパート求人数		新規求人に占めるパート求人数の割合
	対前年増減比		対前年増減比		対前年増減比		
平成20年度	231,622	▲12.9	160,502	▲14.5	71,120	▲9.0	30.7
平成21年度	222,813	▲3.8	154,279	▲3.9	68,534	▲3.6	30.8
平成22年度	246,630	10.7	171,638	11.3	74,992	9.4	30.4
平成23年度	273,010	10.7	193,586	12.8	79,424	5.9	29.1
平成24年度	299,317	9.6	210,371	8.7	88,946	12.0	29.7
平成25年度	341,569	14.1	239,724	14.0	101,845	14.5	29.8
平成26年度	358,959	5.1	249,928	4.3	109,031	7.1	30.4
平成27年度	374,167	4.2	259,043	3.6	115,124	5.6	30.8
平成28年度	383,593	2.5	263,528	1.7	120,065	4.3	31.3
平成29年度	389,213	1.5	266,918	1.3	122,295	1.9	31.4
平成29年度6月	32,097	0.7	22,121	0.7	9,976	0.6	31.1
7月	32,317	▲3.4	22,130	▲5.6	10,187	1.8	31.5
8月	32,017	1.8	21,557	1.1	10,460	3.2	32.7
9月	34,088	3.0	23,373	3.0	10,715	2.9	31.4
10月	34,434	4.8	23,260	3.0	11,174	8.7	32.5
11月	29,965	2.8	20,154	1.6	9,811	5.1	32.7
12月	27,814	8.1	19,943	11.4	7,871	0.6	28.3
1月	33,990	6.1	23,737	6.1	10,253	5.9	30.2
2月	33,330	▲2.7	22,907	▲0.4	10,423	▲7.4	31.3
3月	34,248	▲1.6	23,454	▲0.3	10,794	▲4.4	31.5
平成30年度4月	34,792	4.8	23,666	4.8	11,126	4.8	32.0
5月	32,705	3.1	22,427	3.3	10,278	2.6	31.4
6月	32,360	0.8	22,651	2.4	9,709	▲2.7	30.0

(注) 新規学卒を除く常用計。

2 新規求職者の状況(常用計)

(単位: 件、人、%)

年度・月	新規求職申込件数		在職者		離職者		うち事業主都合離職		うち自己都合離職		無業者	
	対前年増減比		対前年増減比		対前年増減比		対前年増減比		対前年増減比		対前年増減比	
平成20年度	337,271	5.6	61,668	5.7	235,441	5.4	90,410	12.8	133,404	0.2	40,161	6.7
平成21年度	351,058	4.1	63,186	2.5	245,007	4.1	101,376	12.1	129,891	▲2.6	42,865	6.7
平成22年度	353,025	0.6	65,371	3.5	235,071	▲4.1	91,995	▲9.3	130,132	0.2	52,583	22.7
平成23年度	348,427	▲1.3	65,994	1.0	227,669	▲3.1	85,171	▲7.4	130,675	0.4	54,764	4.1
平成24年度	309,819	▲11.1	64,781	▲1.8	203,020	▲10.8	71,671	▲15.9	120,803	▲7.6	42,018	▲23.3
平成25年度	288,868	▲6.8	67,530	4.2	184,130	▲9.3	60,924	▲15.0	113,921	▲5.7	37,208	▲11.4
平成26年度	270,711	▲6.3	67,461	▲0.1	171,109	▲7.1	53,531	▲12.1	109,050	▲4.3	32,141	▲13.6
平成27年度	251,706	▲7.0	64,779	▲4.0	158,996	▲7.1	49,246	▲8.0	102,158	▲6.3	27,931	▲13.1
平成28年度	238,747	▲5.1	63,688	▲1.7	149,637	▲5.9	43,870	▲10.9	98,699	▲3.4	25,422	▲9.0
平成29年度	227,176	▲4.8	60,228	▲5.4	144,077	▲3.7	41,008	▲6.5	96,214	▲2.5	22,871	▲10.0
平成29年度6月	18,705	▲4.0	4,966	▲1.7	11,764	▲3.5	3,033	▲9.7	8,181	▲1.2	1,975	▲11.7
7月	16,878	▲4.5	4,367	▲4.5	10,923	▲2.7	2,666	▲7.9	7,774	▲1.0	1,588	▲15.3
8月	18,522	▲2.0	5,008	▲0.8	11,445	▲0.2	2,636	▲2.8	8,323	0.8	2,069	▲13.1
9月	17,350	▲9.1	4,818	▲11.0	10,678	▲7.6	2,531	▲8.9	7,657	▲7.9	1,854	▲12.6
10月	18,495	0.7	4,616	3.1	12,022	1.0	3,303	▲4.5	8,220	3.8	1,857	▲6.6
11月	16,494	▲3.6	4,369	▲4.6	10,509	▲2.9	2,968	▲3.5	7,110	▲2.5	1,616	▲5.2
12月	13,575	▲3.4	3,597	▲4.9	8,731	▲3.2	2,950	▲3.3	5,439	▲2.7	1,247	0.0
1月	20,084	▲3.2	5,970	▲0.7	12,416	▲3.2	3,671	▲1.9	8,246	▲4.2	1,698	▲10.6
2月	19,140	▲12.1	6,864	▲12.8	10,474	▲10.0	2,908	▲10.7	7,121	▲9.2	1,802	▲20.6
3月	21,147	▲8.3	6,723	▲11.1	11,943	▲6.9	3,449	▲9.5	7,989	▲5.7	2,481	▲6.7
平成30年度4月	26,509	0.3	4,388	3.1	19,767	0.9	7,237	1.5	11,117	▲0.3	2,354	▲3.1
5月	20,210	▲0.7	4,556	▲2.5	13,514	0.7	3,881	3.1	8,938	▲0.7	2,140	▲5.1
6月	17,048	▲8.9	4,506	▲9.3	10,888	▲7.4	2,891	▲4.7	7,488	▲8.5	1,654	▲16.3
(100.0)			(26.4)		(63.9)		(17.0)		(43.9)		(9.7)	

(注) 1. 新規学卒を除く常用計。

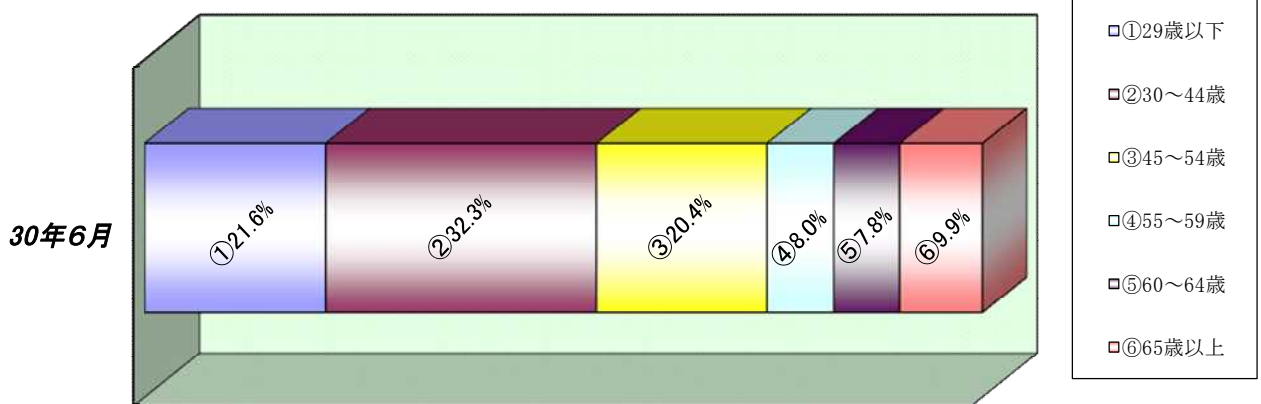
2. 新規求職申込件数について、理由不明のものが存在するため、内訳と必ずしも一致しない。

3 新規求職者の年齢別状況(常用計)

(単位:人、%)

年齢	30年6月			29年6月			増減比		
	計	男	女	計	男	女	計	男	女
29歳以下	3,688	1,494	2,185	4,350	1,836	2,502	▲ 15.2	▲ 18.6	▲ 12.7
30～44歳	5,508	1,944	3,557	6,312	2,312	3,987	▲ 12.7	▲ 15.9	▲ 10.8
45～54歳	3,470	1,252	2,213	3,647	1,361	2,283	▲ 4.9	▲ 8.0	▲ 3.1
55～59歳	1,363	619	742	1,392	596	794	▲ 2.1	3.9	▲ 6.5
60～64歳	1,337	713	623	1,432	779	647	▲ 6.6	▲ 8.5	▲ 3.7
65歳以上	1,682	1,049	629	1,572	1,020	547	7.0	2.8	15.0
合計	17,048	7,071	9,949	18,705	7,904	10,760	▲ 8.9	▲ 10.5	▲ 7.5

【年齢別構成比】



4 雇用保険被保険者数の推移

(単位:人、%)

年度・月	月末被保険者数		資格取得者数		資格喪失者数		うち事業主都合離職		資格喪失者数に対する事業主都合離職の構成比
		対前年増減比		対前年増減比		対前年増減比		対前年増減比	
平成20年度	1,266,407	0.1	252,614	▲12.5	243,954	▲3.7	41,563	12.9	17.0
平成21年度	1,277,908	0.9	250,929	▲0.7	233,178	▲4.4	40,126	▲3.5	17.2
平成22年度	1,300,155	1.7	273,545	9.0	242,998	4.2	32,958	▲17.9	13.6
平成23年度	1,307,494	0.6	270,934	▲1.0	255,304	5.1	29,338	▲11.0	11.5
平成24年度	1,316,054	0.7	278,378	2.7	258,349	1.2	25,741	▲12.3	10.0
平成25年度	1,328,970	1.0	289,473	4.0	261,225	1.1	21,427	▲16.8	8.2
平成26年度	1,339,381	0.8	294,391	1.7	263,798	1.0	19,011	▲11.3	7.2
平成27年度	1,358,957	1.5	294,805	0.1	262,803	▲0.4	17,491	▲8.0	6.7
平成28年度	1,375,699	1.2	291,390	▲1.2	263,452	0.2	15,733	▲10.1	6.0
平成29年度	1,385,331	0.7	293,722	0.8	266,225	1.1	15,794	0.4	5.9
平成29年度6月	1,397,877	1.1	25,810	4.5	20,972	9.7	1,182	12.6	5.6
7月	1,398,086	1.1	21,901	5.7	20,263	3.8	938	▲5.2	4.6
8月	1,396,603	1.1	20,028	0.8	19,766	▲0.0	1,021	7.0	5.2
9月	1,394,671	1.1	18,871	0.8	18,888	▲0.9	1,092	▲10.0	5.8
10月	1,392,990	0.9	22,565	1.2	22,453	▲4.7	1,527	2.0	6.8
11月	1,394,516	0.9	21,563	0.3	18,409	0.3	1,394	35.5	7.6
12月	1,395,500	1.0	19,013	5.1	16,454	▲1.5	1,121	1.1	6.8
1月	1,388,322	0.9	16,855	▲5.4	21,169	0.6	1,177	▲6.2	5.6
2月	1,387,555	0.9	18,604	▲1.6	17,423	0.7	1,073	▲6.9	6.2
3月	1,385,331	0.7	20,038	▲9.8	22,074	1.7	1,240	▲2.7	5.6
平成30年度4月	1,386,985	0.5	47,991	▲5.6	46,196	▲0.1	2,853	2.0	6.2
5月	1,399,214	0.3	35,556	▲5.7	22,392	1.3	1,144	▲7.1	5.1
6月	1,402,925	0.4	24,496	▲5.1	19,806	▲5.6	1,093	▲7.5	5.5

(注)1. 平成22年1月、船員保険の失業部門が雇用保険に統合。
 2. 一般被保険者。
 3. 月末被保険者数の年度分は3月末の数値。

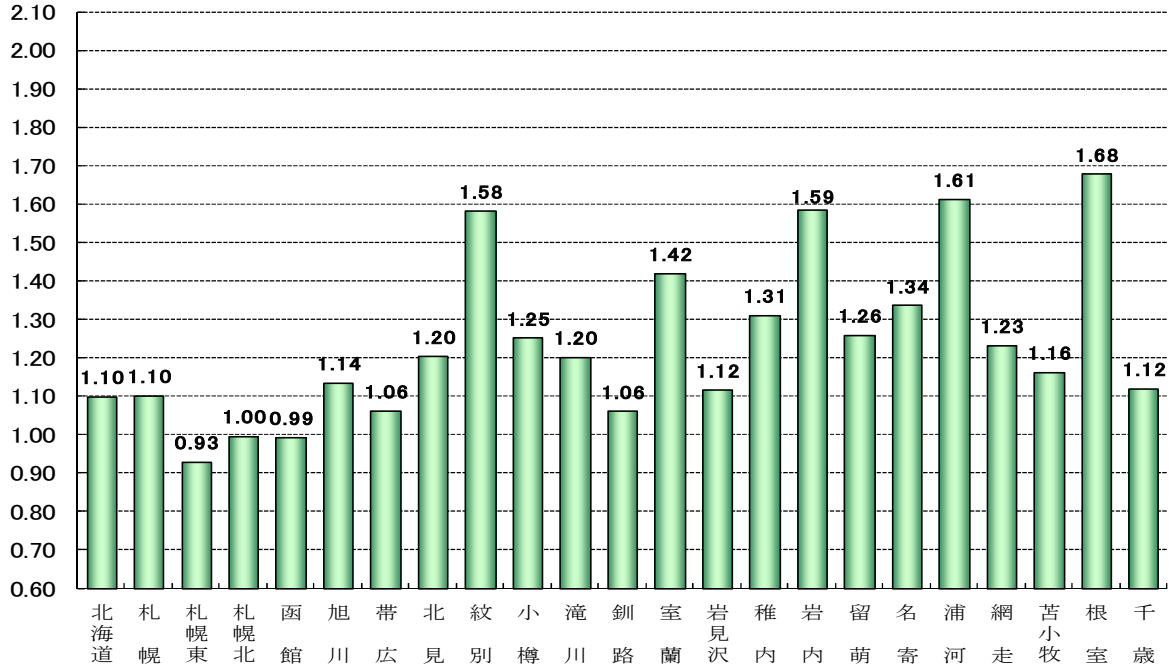
5 職業紹介状況(常用計)

(単位:件、人、倍、%、ポイント)

区分	30年6月	29年6月	増減比(増減差)
新規求職申込件数	17,048	18,705	▲8.9
月間有効求職者数	83,966	86,450	▲2.9
新規求人数	32,360	32,097	0.8
月間有効求人数	92,386	90,150	2.5
就職件数	5,199	5,687	▲8.6
月間有効求人倍率	1.10	1.04	0.06

(倍)

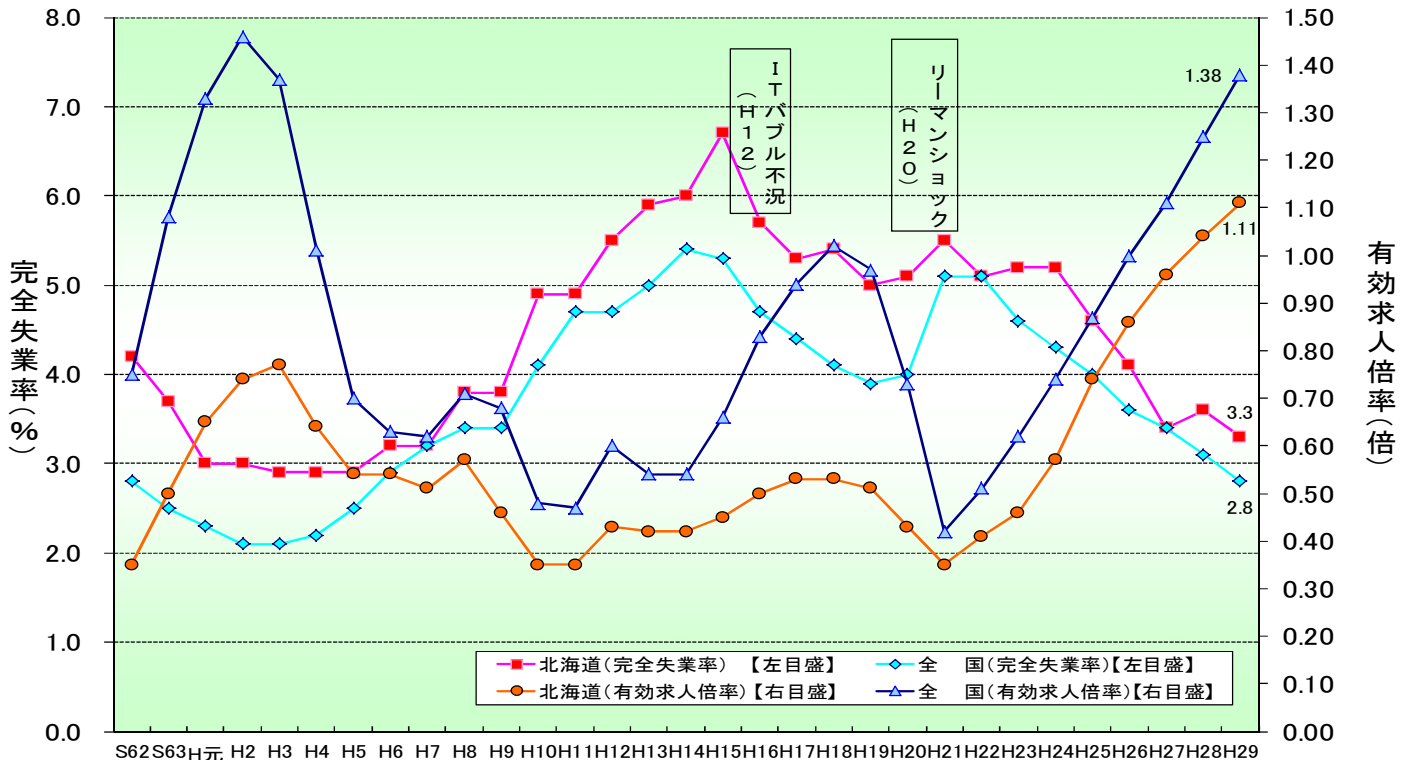
安定所別有効求人倍率(常用計)



(単位: 件、人、倍、%、ポイント)

安定所	新規求職申込件数		月間有効求職者数		新規求人数		月間有効求人数		有効求人倍率	
	前年比	前年差	前年比	前年差	前年比	前年差	前年比	前年差	前年比	前年差
計	17,048	▲8.9	83,966	▲2.9	32,360	0.8	92,386	2.5	1.10	0.06
札幌	3,574	▲5.4	16,004	▲3.3	5,835	▲2.3	17,651	▲2.9	1.10	0.00
札幌東	2,327	▲9.5	13,120	▲3.3	4,794	8.2	12,204	0.6	0.93	0.04
札幌北	1,696	▲15.7	9,170	▲4.8	3,288	4.7	9,147	6.2	1.00	0.11
函館	1,492	▲9.3	7,498	2.8	2,365	▲7.3	7,449	▲1.2	0.99	▲0.04
旭川	1,131	▲6.2	6,093	▲2.2	2,380	3.3	6,920	6.4	1.14	0.10
帯広	947	▲9.8	5,041	▲5.3	1,878	7.8	5,357	12.4	1.06	0.16
北見	552	▲5.5	2,569	▲0.7	1,071	▲8.1	3,094	▲2.6	1.20	▲0.03
紋別	105	20.7	450	14.8	235	18.7	712	18.3	1.58	0.04
小樽	419	▲20.2	2,055	▲7.4	927	▲2.5	2,573	4.1	1.25	0.14
滝川	410	▲3.8	1,863	▲4.9	797	2.8	2,241	2.9	1.20	0.09
釧路	806	▲15.0	3,461	▲3.8	1,298	3.5	3,674	6.2	1.06	0.10
室蘭	691	▲10.8	2,909	▲6.2	1,375	▲1.1	4,131	4.5	1.42	0.15
岩見沢	340	▲10.1	1,801	▲1.2	733	▲8.6	2,011	▲9.0	1.12	▲0.09
稚内	131	▲10.3	692	▲5.2	332	18.1	908	6.4	1.31	0.14
岩内	147	▲20.1	740	3.2	411	3.0	1,174	3.9	1.59	0.01
留萌	96	3.2	469	6.1	217	0.5	591	▲8.5	1.26	▲0.20
名寄	155	▲18.4	871	▲2.4	399	11.1	1,164	12.2	1.34	0.18
浦河	138	▲2.8	693	4.2	412	▲13.1	1,118	▲5.9	1.61	▲0.18
網走	162	3.2	743	3.5	358	6.5	916	7.5	1.23	0.04
苫小牧	905	▲7.1	4,027	▲2.5	1,640	1.1	4,687	13.2	1.16	0.16
根室	208	▲5.9	930	▲6.5	583	▲0.3	1,561	6.1	1.68	0.20
千歳	616	1.0	2,767	▲4.7	1,032	▲10.2	3,103	1.5	1.12	0.07

6 有効求人倍率・完全失業率の推移(常用計)



S62S63H元 H2 H3 H4 H5 H6 H7 H8 H9 H10H11H12H13H14H15H16H17H18H19H20H21H22H23H24H25H26H27H28H29

(注)1. 完全失業率は年平均、有効求人倍率は年度の数値である。

2. 平成23年の全国の完全失業率は、東日本大震災の影響により調査の実施が困難な状況となったことから、岩手県、宮城県及び福島県の数値を補完的に推計した結果によって集計している。

【有効求人倍率】

(単位：倍、ポイント)

区	分	29年						30年						
		6月	7月	8月	9月	10月	11月	12月	1月	2月	3月	4月	5月	6月
北海道	常用計原数値	1.04 (0.05)	1.09 (0.04)	1.10 (0.03)	1.15 (0.05)	1.16 (0.07)	1.18 (0.08)	1.18 (0.09)	1.16 (0.10)	1.16 (0.10)	1.14 (0.09)	1.07 (0.07)	1.07 (0.06)	1.10 (0.06)
	季節調整値	1.10 (0.00)	1.11 (0.01)	1.11 (0.00)	1.13 (0.02)	1.13 (0.00)	1.15 (0.02)	1.16 (0.01)	1.20 (0.04)	1.19 (▲0.01)	1.20 (0.01)	1.17 (▲0.03)	1.14 (▲0.03)	1.16 (0.02)
全国	常用計原数値	1.26 (0.12)	1.31 (0.13)	1.35 (0.13)	1.38 (0.12)	1.41 (0.13)	1.46 (0.15)	1.52 (0.16)	1.52 (0.16)	1.51 (0.14)	1.46 (0.12)	1.35 (0.11)	1.33 (0.11)	1.37 (0.11)
	季節調整値	1.50 (0.01)	1.51 (0.01)	1.52 (0.01)	1.53 (0.01)	1.55 (0.02)	1.56 (0.01)	1.59 (0.03)	1.59 (0.00)	1.58 (▲0.01)	1.59 (0.01)	1.59 (0.00)	1.60 (0.01)	1.62 (0.02)

(注) 1. 常用計原数値 () 内は対前年同月差、季節調整値 () 内は対前月差。

2. 季節調整法はセンサス局法Ⅱ (X-12-ARIMA) による。

3. 季節調整値は新季節指数により改訂されているため、以前の公表値とは若干異なっている。

【完全失業率】

(単位：%)

区	分	29年						30年						
		6月	7月	8月	9月	10月	11月	12月	1月	2月	3月	4月	5月	6月
北海道		3.4 (3.4)		3.2 (3.9)			2.9 (3.3)			3.1 (3.8)			3.0 (3.4)	
全国		2.8	2.8	2.8	2.8	2.8	2.7	2.7	2.4	2.5	2.5	2.5	2.2	2.4

(注) 1. 北海道分は原数値、全国分は季節調整値。

[資料出所：総務省統計局「労働力調査」]

2. () 内は前年同期。

3. 季節調整値は新季節指数により改訂されているため、以前の公表値とは若干異なっている。

7 新規求職・新規求人、有効求職・有効求人推移(常用計)

(単位：件、人、倍、%、ポイント)

項目 年度・月	新規求職 申込件数	対前年 増減比	新規 求人 数	対前年 増減比	新規求人倍率		月間有効 求職者数	対前年 増減比	月間有効 求人 数	対前年 増減比	有効求人倍率	
					原数値	対前年 増減差					原数値	対前年 増減差
平成20年度	337,271	5.6	231,622	▲12.9	0.69	▲0.14	*111,848	3.5	*47,848	▲13.3	0.43	▲0.08
平成21年度	351,058	4.1	222,813	▲3.8	0.63	▲0.06	*123,557	10.5	*43,551	▲9.0	0.35	▲0.08
平成22年度	353,025	0.6	246,630	10.7	0.70	0.07	*122,055	▲1.2	*49,510	13.7	0.41	0.06
平成23年度	348,427	▲1.3	273,010	10.7	0.78	0.08	*121,742	▲0.3	*56,424	14.0	0.46	0.05
平成24年度	309,819	▲11.1	299,317	9.6	0.97	0.19	*111,830	▲8.1	*64,134	13.7	0.57	0.11
平成25年度	288,868	▲6.8	341,569	14.1	1.18	0.21	*101,843	▲8.9	*74,858	16.7	0.74	0.17
平成26年度	270,711	▲6.3	358,959	5.1	1.33	0.15	*93,839	▲7.9	*80,334	7.3	0.86	0.12
4月	33,621	▲7.4	32,090	9.3	0.95	0.14	107,401	▲10.6	81,265	11.5	0.76	0.15
5月	23,617	▲13.9	28,916	8.2	1.22	0.25	104,844	▲11.0	79,982	11.7	0.76	0.15
6月	21,134	▲5.6	28,966	5.4	1.37	0.14	100,405	▲9.6	79,342	10.4	0.79	0.14
7月	21,775	▲8.6	31,281	2.2	1.44	0.16	96,298	▲9.4	80,190	7.1	0.83	0.13
8月	20,475	▲8.1	28,214	2.2	1.38	0.14	93,763	▲8.4	79,439	5.3	0.85	0.11
9月	21,069	▲4.3	30,734	6.3	1.46	0.15	92,792	▲7.5	82,058	6.0	0.88	0.11
10月	21,902	▲7.6	32,203	1.6	1.47	0.13	91,804	▲7.7	82,805	4.9	0.90	0.11
11月	18,098	▲9.5	25,888	1.1	1.43	0.15	86,620	▲8.2	79,231	4.2	0.91	0.10
12月	15,542	▲7.7	23,857	9.5	1.54	0.25	81,120	▲7.5	74,381	6.5	0.92	0.12
1月	23,879	▲3.2	31,964	5.7	1.34	0.11	84,375	▲6.2	76,053	6.9	0.90	0.11
2月	23,876	1.3	31,277	4.6	1.31	0.04	89,709	▲3.9	81,578	6.7	0.91	0.09
3月	25,723	▲0.4	33,569	6.2	1.31	0.09	96,943	▲2.6	87,684	7.2	0.90	0.08
平成27年度	251,706	▲7.0	374,167	4.2	1.49	0.16	*88,473	▲5.7	*85,215	6.1	0.96	0.10
4月	30,613	▲8.9	33,762	5.2	1.10	0.15	102,639	▲4.4	86,967	7.0	0.85	0.09
5月	20,743	▲12.2	29,690	2.7	1.43	0.21	97,503	▲7.0	85,434	6.8	0.88	0.12
6月	21,008	▲0.6	31,325	8.1	1.49	0.12	94,296	▲6.1	86,037	8.4	0.91	0.12
7月	19,954	▲8.4	33,877	8.3	1.70	0.26	89,846	▲6.7	86,287	7.6	0.96	0.13
8月	19,160	▲6.4	30,217	7.1	1.58	0.20	87,959	▲6.2	86,606	9.0	0.98	0.13
9月	19,102	▲9.3	30,641	▲0.3	1.60	0.14	86,459	▲6.8	87,409	6.5	1.01	0.13
10月	19,630	▲10.4	33,743	4.8	1.72	0.25	85,358	▲7.0	87,102	5.2	1.02	0.12
11月	17,807	▲1.6	27,594	6.6	1.55	0.12	82,222	▲5.1	84,054	6.1	1.02	0.11
12月	15,707	1.1	25,016	4.9	1.59	0.05	78,304	▲3.5	79,278	6.6	1.01	0.09
1月	20,782	▲13.0	31,909	▲0.2	1.54	0.20	80,103	▲5.1	79,213	4.2	0.99	0.09
2月	22,684	▲5.0	33,185	6.1	1.46	0.15	85,189	▲5.0	84,756	3.9	0.99	0.08
3月	24,516	▲4.7	33,208	▲1.1	1.35	0.04	91,799	▲5.3	89,440	2.0	0.97	0.07
平成28年度	238,747	▲5.1	383,593	2.5	1.61	0.12	*84,483	▲4.5	*87,932	3.2	1.04	0.08
4月	28,234	▲7.8	34,247	1.4	1.21	0.11	96,336	▲6.1	88,938	2.3	0.92	0.07
5月	20,274	▲2.3	30,599	3.1	1.51	0.08	92,645	▲5.0	87,694	2.6	0.95	0.07
6月	19,475	▲7.3	31,876	1.8	1.64	0.15	89,142	▲5.5	88,592	3.0	0.99	0.08
7月	17,680	▲11.4	33,450	▲1.3	1.89	0.19	84,110	▲6.4	88,609	2.7	1.05	0.09
8月	18,901	▲1.4	31,460	4.1	1.66	0.08	83,685	▲4.9	89,746	3.6	1.07	0.09
9月	19,087	▲0.1	33,096	8.0	1.73	0.13	83,284	▲3.7	91,257	4.4	1.10	0.09
10月	18,363	▲6.5	32,864	▲2.6	1.79	0.07	82,367	▲3.5	89,745	3.0	1.09	0.07
11月	17,105	▲3.9	29,161	5.7	1.70	0.15	79,653	▲3.1	87,582	4.2	1.10	0.08
12月	14,047	▲10.6	25,734	2.9	1.83	0.24	74,640	▲4.7	81,572	2.9	1.09	0.08
1月	20,742	▲0.2	32,042	0.4	1.54	0.00	77,312	▲3.5	81,628	3.0	1.06	0.07
2月	21,783	▲4.0	34,242	3.2	1.57	0.11	82,527	▲3.1	87,455	3.2	1.06	0.07
3月	23,056	▲6.0	34,822	4.9	1.51	0.16	88,095	▲4.0	92,369	3.3	1.05	0.08
平成29年度	227,176	▲4.8	389,213	1.5	1.71	0.10	*81,417	▲3.6	*90,475	2.9	1.11	0.07
4月	26,439	▲6.4	33,194	▲3.1	1.26	0.05	91,583	▲4.9	91,632	3.0	1.00	0.08
5月	20,347	0.4	31,719	3.7	1.56	0.05	89,449	▲3.4	90,673	3.4	1.01	0.06
6月	18,705	▲4.0	32,097	0.7	1.72	0.08	86,450	▲3.0	90,150	1.8	1.04	0.05
7月	16,878	▲4.5	32,317	▲3.4	1.91	0.02	81,711	▲2.9	88,878	0.3	1.09	0.04
8月	18,522	▲2.0	32,017	1.8	1.73	0.07	81,630	▲2.5	89,958	0.2	1.10	0.03
9月	17,350	▲9.1	34,088	3.0	1.96	0.23	80,353	▲3.5	92,711	1.6	1.15	0.05
10月	18,495	0.7	34,434	4.8	1.86	0.07	80,338	▲2.5	93,104	3.7	1.16	0.07
11月	16,494	▲3.6	29,965	2.8	1.82	0.12	77,202	▲3.1	90,920	3.8	1.18	0.08
12月	13,575	▲3.4	27,814	8.1	2.05	0.22	72,612	▲2.7	86,028	5.5	1.18	0.09
1月	20,084	▲3.2	33,990	6.1	1.69	0.15	74,794	▲3.3	86,658	6.2	1.16	0.10
2月	19,140	▲12.1	33,330	▲2.7	1.74	0.17	77,910	▲5.6	90,441	3.4	1.16	0.10
3月	21,147	▲8.3	34,248	▲1.6	1.62	0.11	82,970	▲5.8	94,543	2.4	1.14	0.09
平成30年度												
4月	26,509	0.3	34,792	4.8	1.31	0.05	87,719	▲4.2	93,547	2.1	1.07	0.07
5月	20,210	▲0.7	32,705	3.1	1.62	0.06	87,327	▲2.4	93,290	2.9	1.07	0.06
6月	17,048	▲8.9	32,360	0.8	1.90	0.18	83,966	▲2.9	92,386	2.5	1.10	0.06

(注) *印の数値は年度の平均値。

8 職種別求人・求職状況(常用計)

【平成30年6月内容】

(単位:倍、人、ポイント、%)

	月間有効求人倍率		月間有効求人数		月間有効求職者数	
		前年差		前年比		前年比
職業計	1.10	0.06	92,386	2.5	83,966	▲2.9
管理的職業	1.26	0.32	288	32.7	228	▲1.3
専門的・技術的職業	1.62	0.13	17,621	6.5	10,888	▲1.7
開発・製造技術者	0.74	0.06	459	2.9	620	▲4.9
建築・土木・測量技術者	5.17	0.46	2,977	8.9	576	▲0.9
情報処理・通信技術者	1.52	0.01	1,216	0.9	798	▲0.1
医師、薬剤師等	3.56	▲1.11	695	▲12.0	195	15.4
看護師、保健師等	1.29	▲0.02	3,900	2.8	3,023	4.1
医療技術者、栄養士等	1.70	0.32	2,229	12.5	1,311	▲8.6
保育士、福祉相談員等	1.90	0.14	4,520	6.5	2,376	▲1.3
事務的職業	0.36	0.02	7,859	1.7	22,137	▲4.0
一般事務員	0.28	0.02	5,464	2.3	19,598	▲3.8
会計・経理事務員	0.70	0.05	679	▲0.6	969	▲7.7
営業・販売事務員	1.07	▲0.03	812	▲4.1	761	▲1.4
販売の職業	1.51	0.06	9,784	▲4.7	6,464	▲8.6
販売店員、訪問販売員	1.53	0.02	6,880	▲6.3	4,511	▲7.4
保険外交員、サービス外交員	1.56	▲0.29	140	▲16.7	90	▲1.1
営業員	1.48	0.17	2,764	0.3	1,863	▲11.7
サービスの職業	2.44	0.11	25,681	▲0.4	10,514	▲5.0
ホームヘルパー、ケアワーカー	2.92	0.28	9,882	3.6	3,383	▲6.5
看護助手、歯科助手等	2.08	0.25	1,477	14.4	709	0.6
調理人、調理見習	2.59	▲0.10	6,539	▲6.1	2,521	▲2.6
給仕、接客サービス員	2.51	0.11	4,894	▲4.9	1,949	▲9.1
マンション、駐車場等管理人	0.62	0.04	468	0.6	759	▲4.5
保安の職業	3.52	0.21	2,001	6.7	569	0.5
警備員	3.57	0.21	2,001	6.7	560	0.2
農林漁業の職業	2.49	0.27	1,624	10.9	652	▲1.2
生産工程の職業	1.89	0.15	7,599	▲1.8	4,017	▲9.8
生産機械制御・監視員	1.21	0.11	129	▲17.3	107	▲24.6
金属加工、溶接・溶断工	2.62	0.11	1,154	11.0	441	6.5
その他の製造加工作業員	1.79	0.16	3,775	▲1.3	2,110	▲9.9
機械組立工	1.01	0.08	391	▲26.4	387	▲32.5
整備工・修理工	2.99	0.39	1,505	5.4	504	▲8.2
製品検査工	2.32	▲0.89	158	▲34.4	68	▲9.3
塗装、CADオペレーター	1.22	▲0.22	487	▲6.0	400	11.4
輸送、機械運転の職業	1.76	0.08	5,505	5.7	3,136	1.1
自動車運転手	1.96	0.07	4,172	4.7	2,125	0.6
ボイラー・建設機械運転工	1.39	▲0.01	1,138	6.0	819	6.5
建設・採掘の職業	3.90	0.68	5,683	12.3	1,458	▲7.3
型枠大工、とび工	8.29	1.52	1,111	14.8	134	▲6.3
大工・左官	3.59	0.58	1,272	15.0	354	▲3.5
電気工事、電気配線工	2.68	0.25	787	1.3	294	▲8.1
建設・土木作業員	3.74	0.75	2,497	13.6	667	▲9.4
運搬・清掃・包装の職業	0.41	0.02	8,741	5.8	21,522	1.5
運搬、配達、倉庫作業員	1.30	0.04	2,053	3.8	1,579	0.3
清掃作業員	1.76	0.14	3,701	6.0	2,105	▲2.2
包装作業員	2.97	0.30	199	▲20.7	67	▲28.7
選別作業員、軽作業員	0.16	0.01	2,788	9.7	17,771	2.2

9 新規求人数の正社員割合

(単位:人、%)

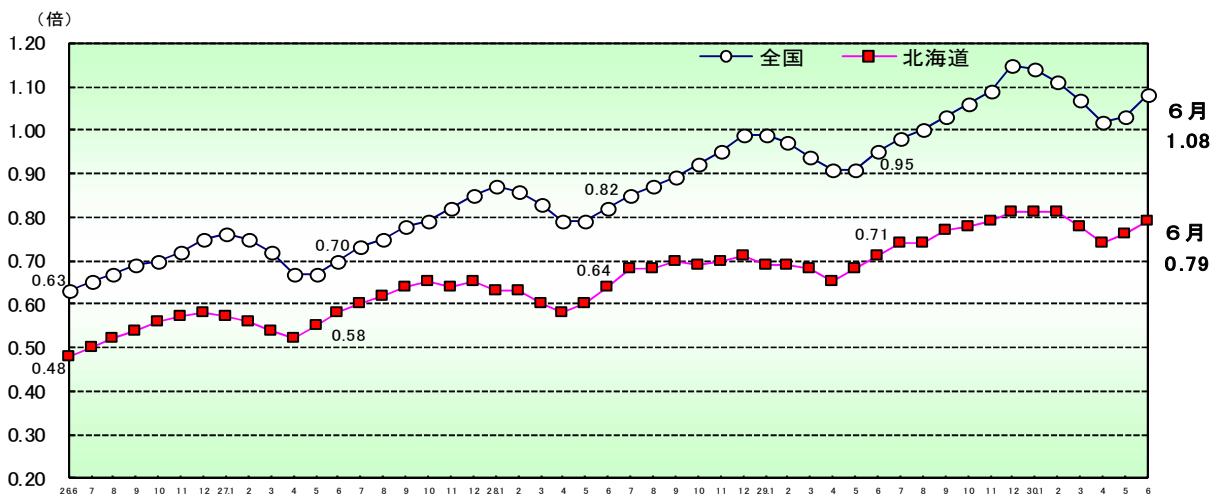
	29年 6月	7月	8月	9月	10月	11月	12月	30年 1月	2月	3月	4月	5月	6月	対前年 同期比(差)
新規求人数	32,097	32,317	32,017	34,088	34,434	29,965	27,814	33,990	33,330	34,248	34,792	32,705	32,360	0.8
正社員求人	14,493	14,334	13,875	15,405	14,980	13,031	13,842	16,061	14,688	15,344	15,688	14,837	15,288	5.5
占める割合	45.2	44.4	43.3	45.2	43.5	43.5	49.8	47.3	44.1	44.8	45.1	45.4	47.2	2.0
正社員求人以外	17,604	17,983	18,142	18,683	19,454	16,934	13,972	17,929	18,642	18,904	19,104	17,868	17,072	▲3.0
占める割合	54.8	55.6	56.7	54.8	56.5	56.5	50.2	52.7	55.9	55.2	54.9	54.6	52.8	▲2.0

10 産業別正社員の新規求人数・割合

(単位:人、%)

産 業	産業別正社員の新規求人数			産業別新規求人数に占める正社員求人の割合		
	30年6月	29年6月	増減比	30年6月	29年6月	増減差
D 建設業	2,901	2,813	3.1	80.4	79.2	1.2
E 製造業	1,032	954	8.2	47.3	43.5	3.8
G 情報通信業	398	503	▲20.9	84.5	78.6	5.9
H 運輸業,郵便業	1,069	1,011	5.7	61.8	58.3	3.5
I 卸売業,小売業	1,986	1,854	7.1	46.0	40.3	5.7
M 宿泊業,飲食サービス業	950	948	0.2	32.6	32.3	0.3
P 医療,福祉	4,120	3,725	10.6	45.2	44.4	0.8
R サービス業(他に分類されないもの)	950	737	28.9	25.6	21.4	4.2
その他	1,882	1,948	▲3.4	43.6	42.3	1.3
合 計	15,288	14,493	5.5	47.2	45.2	2.0

11 正社員の有効求人倍率の推移



(単位:倍、ポイント)

区 分	29年												30年						
	6月	7月	8月	9月	10月	11月	12月	1月	2月	3月	4月	5月	6月	1月	2月	3月	4月	5月	6月
北 海 道	0.71 (0.07)	0.74 (0.06)	0.74 (0.06)	0.77 (0.07)	0.78 (0.09)	0.79 (0.09)	0.81 (0.10)	0.81 (0.12)	0.81 (0.12)	0.78 (0.10)	0.74 (0.09)	0.76 (0.08)	0.79 (0.08)						
全 国	0.95 (0.13)	0.98 (0.13)	1.00 (0.13)	1.03 (0.14)	1.06 (0.14)	1.09 (0.14)	1.15 (0.16)	1.14 (0.15)	1.11 (0.14)	1.07 (0.13)	1.02 (0.11)	1.03 (0.12)	1.08 (0.13)						

- (注) 1. 正社員有効求人倍率＝正社員有効求人数／常用フルタイム有効求職者数。なお、常用フルタイム有効求職者にはフルタイムの派遣労働者や契約社員を希望する者も含まれるため、厳密な意味での正社員有効求人倍率より低い値となる。
2. 下段()内は対前年同月差。