

## 令和6年7月の雇用失業情勢について

道内の雇用情勢は、持ち直しの動きに弱さがみられる。  
引き続き、物価上昇等が雇用に与える影響に留意する必要がある。

### 概要（新規学卒を除く常用計）

令和6年7月の有効求人倍率は、0.93倍（前年同月1.00倍）と、前年同月を0.07ポイント下回った。

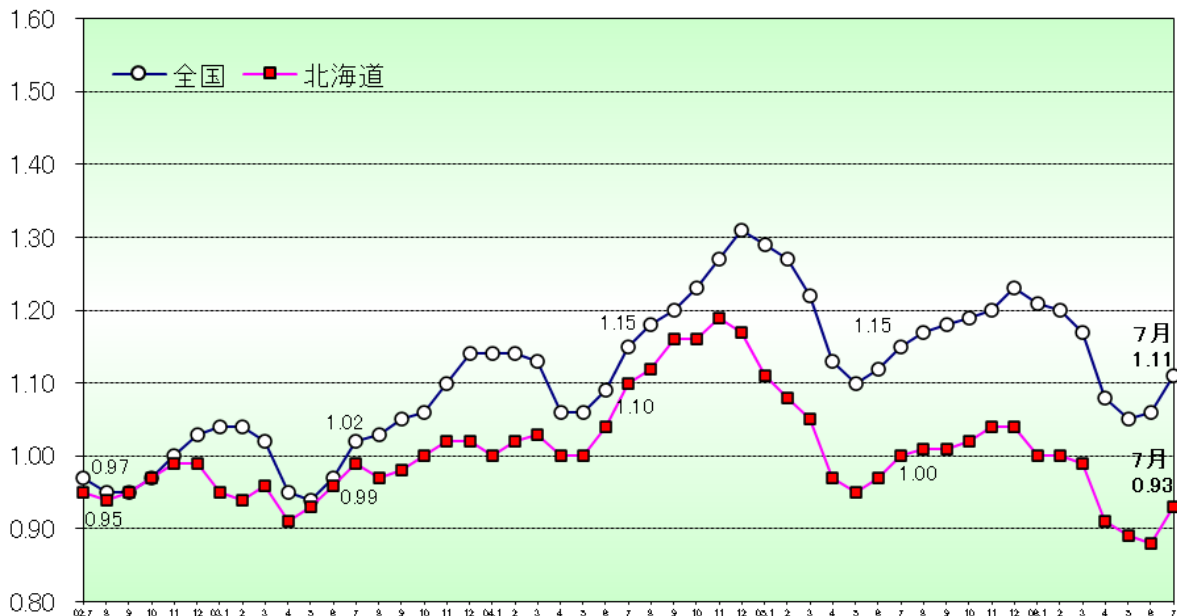
### 求人

- ・新規求人数は29,682人で前年同月比1.6%減少。17か月連続で前年同月を下回った。
- ・月間有効求人数は79,819人で前年同月比6.1%減少。16か月連続で前年同月を下回った。
- ・正社員の有効求人倍率は、0.80倍（前年同月0.81倍）と、前年同月を0.01ポイント下回った。

### 求職

- ・新規求職申込件数は15,020人で3.3%増加。2か月ぶりに前年同月を上回った。
- ・月間有効求職者数は86,113人で1.8%増加。4か月連続で前年同月を上回った。

### 有効求人倍率の推移（新規学卒を除く常用計）



(注)1. 積雪・寒冷地である北海道では、冬期の建設需要や生産活動の減少等の季節的要因によって求人・求職が大きく変動することから、季節調整値ではなく、原数値（パートを含む常用）により雇用失業情勢を判断しています（季節調整値はP7に記載しています）。

(注)2. ハローワークインターネットサービスの機能拡充に伴い、令和3年9月以降の数値には、ハローワークに来所せず、オンライン上で求職登録した求職者数や、求職者がハローワークインターネットサービスの求人に直接応募した就職件数等が含まれている。

(注)3. 常用とは、雇用契約において雇用期間の定めのない、又は4か月以上の雇用期間が定められているものをいう。

(問い合わせ先)

厚生労働省北海道労働局 職業安定部職業安定課

地方労働市場情報官

TEL 011-709-2311(内線 3672)

URL <https://jsite.mhlw.go.jp/hokkaido-roudoukyoku/>

## 主たる産業の新規求人の概要（令和6年7月の求人数）

### D 建設業 3,461人（対前年同月+3.5% +116人）

総合工事業（▲0.1%、求人数1,807人）、職別工事業（+6.5%、求人数904人）、設備工事業（+9.2%、求人数750人）。

全体として2か月ぶりに前年同月を上回った。（前月 3,304人）

### E 製造業 1,966人（対前年同月▲8.1% ▲174人）

輸送用機械器具製造業（+9.2%、求人数95人）、食料品製造業（▲10.3%、求人数1,026人）。

全体として5ヶ月連続で前年同月を下回った。（前月 1,879人）

### G 情報通信業 442人（対前年同月+9.7% +39人）

ソフトウェア業（+1.6%、求人数250人）、情報処理・提供サービス業（+46.7%、求人数135人）。

全体として18か月ぶりに前年同月を上回った。（前月 388人）

### H 運輸業、郵便業 1,833人（対前年同月〈+15.6〉% 〈+248〉人）

貨物運送（▲2.5%、求人数880人）、旅客運送（+47.0%、求人数820人）。

全体として2か月ぶりに前年同月を上回った。（前月 1,207人）

### I 卸売業、小売業 3,656人（対前年同月〈+2.6〉% 〈+92〉人）

卸売業（〈▲5.2〉%、求人数662人）。

飲食料品卸売業（+3.9%、求人数241人）、機械器具卸売業（▲7.8%、求人数142人）。

小売業（〈+4.5〉%、求人数2,994人）。

その他の小売業（〈▲9.5〉%、求人数1,324人）、機械器具小売業（〈+13.4〉%、求人数625人）、飲食料品小売業（〈+5.3〉%、求人数593人）。

全体として2か月ぶりに前年同月を上回った。（前月 2,682人）

### M 宿泊業、飲食サービス業 2,025人（対前年同月▲20.6% ▲524人）

飲食店（▲8.6%、求人数957人）、宿泊業（▲22.4%、求人数674人）、持ち帰り・配達飲食サービス業（▲37.9%、求人数394人）。

全体として11か月連続で前年同月を下回った。（前月 1,859人）

### P 医療、福祉 8,815人（対前年同月〈▲4.2〉% 〈▲391〉人）

医療業（〈+0.3〉%、求人数3,242人）、社会保険・社会福祉・介護事業（〈▲6.6〉%、求人数5,561人）。

全体として5か月連続で前年同月を下回った。（前月 8,482人）

### R サービス業（他に分類されないもの）

3,470人（対前年同月〈▲3.0〉% 〈▲108〉人）

その他の事業サービス業（〈+3.4〉%、求人数2,096人）、その他のサービス業（+20.9%、求人数231人）、職業紹介・労働者派遣業（▲32.4%、求人数554人）。

全体として11か月連続で前年同月を下回った。（前月 2,977人）

(注)1. 令和6年4月以降については令和5年7月改定の「日本標準産業分類」に基づく区分、令和6年3月以前については平成25年10月改定の「日本標準産業分類」に基づく区分

(注)2. 対前年同月比については、産業分類改定による影響のある産業について〈〉で示している。

# 1 新規求人の状況(新規学卒を除く常用計)

(単位: 人、%、ポイント)

| 産 業                      | R06年7月 | R05年7月 | 増減差    | 増減比    |
|--------------------------|--------|--------|--------|--------|
| A,B 農,林,漁業               | 404    | 357    | 47     | 13.2   |
| C 鉱業,採石業,砂利採取業           | 25     | 23     | 2      | 8.7    |
| D 建設業                    | 3,461  | 3,345  | 116    | 3.5    |
| E 製造業                    | 1,966  | 2,140  | ▲174   | ▲8.1   |
| 食料品製造業                   | 1,026  | 1,144  | ▲118   | ▲10.3  |
| 窯業・土石製品製造業               | 94     | 78     | 16     | 20.5   |
| 金属製品製造業                  | 136    | 185    | ▲49    | ▲26.5  |
| はん用・生産用・業務用・電気機械器具製造業    | 165    | 164    | 1      | 0.6    |
| 輸送用機械器具製造業               | 95     | 87     | 8      | 9.2    |
| その他の製造業                  | 450    | 482    | ▲32    | ▲6.6   |
| F 電気・ガス・熱供給・水道業          | 35     | 44     | ▲9     | ▲20.5  |
| G 情報通信業                  | 442    | 403    | 39     | 9.7    |
| H 運輸業,郵便業                | 1,833  | 1,585  | <248>  | <15.6> |
| I 卸売業,小売業                | 3,656  | 3,564  | <92>   | <2.6>  |
| J 金融業,保険業                | 169    | 216    | ▲47    | ▲21.8  |
| K 不動産業,物品賃貸業             | 547    | 504    | 43     | 8.5    |
| L 学術研究,専門・技術サービス業        | 595    | 557    | 38     | 6.8    |
| M 宿泊業,飲食サービス業            | 2,025  | 2,549  | ▲524   | ▲20.6  |
| N 生活関連サービス業,娯楽業          | 777    | 777    | 0      | 0.0    |
| O 教育,学習支援業               | 407    | 476    | ▲69    | ▲14.5  |
| P 医療,福祉                  | 8,815  | 9,206  | <▲391> | <▲4.2> |
| Q 複合サービス業                | 359    | 207    | 152    | 73.4   |
| R サービス業(他に分類されないもの)      | 3,470  | 3,578  | <▲108> | <▲3.0> |
| S,T 公務(他に分類されるものを除く)・その他 | 696    | 619    | 77     | 12.4   |
| 合 計                      | 29,682 | 30,150 | <▲468> | <▲1.6> |
| 新規求人に占めるパートの割合           | 30.3   | 31.9   | ▲1.6   |        |

(注)1. 令和6年4月以降については令和5年7月改定の「日本標準産業分類」に基づく区分、令和6年3月以前については平成25年10月改定の「日本標準産業分類」に基づく区分。

(注)2. 対前年同月比については、産業分類改定による影響のある産業について<>で示している。

(単位: 人、%)

| 年度・月   | 新規求人数   |       | うちフルタイム求人数 |       | うちパート求人数 |       | 新規求人数に占める<br>パート求人数の割合 |
|--------|---------|-------|------------|-------|----------|-------|------------------------|
|        | 対前年増減比  |       | 対前年増減比     |       | 対前年増減比   |       |                        |
| 平成26年度 | 358,959 | 5.1   | 249,928    | 4.3   | 109,031  | 7.1   | 30.4                   |
| 平成27年度 | 374,167 | 4.2   | 259,043    | 3.6   | 115,124  | 5.6   | 30.8                   |
| 平成28年度 | 383,593 | 2.5   | 263,528    | 1.7   | 120,065  | 4.3   | 31.3                   |
| 平成29年度 | 389,213 | 1.5   | 266,918    | 1.3   | 122,295  | 1.9   | 31.4                   |
| 平成30年度 | 395,627 | 1.6   | 271,634    | 1.8   | 123,993  | 1.4   | 31.3                   |
| 令和元年度  | 385,088 | ▲2.7  | 263,029    | ▲3.2  | 122,059  | ▲1.6  | 31.7                   |
| 令和2年度  | 333,305 | ▲13.4 | 229,377    | ▲12.8 | 103,928  | ▲14.9 | 31.2                   |
| 令和3年度  | 355,472 | 6.7   | 242,910    | 5.9   | 112,562  | 8.3   | 31.7                   |
| 令和4年度  | 386,970 | 8.9   | 259,471    | 6.8   | 127,499  | 13.3  | 32.9                   |
| 令和5年度  | 353,602 | ▲8.6  | 238,701    | ▲8.0  | 114,901  | ▲9.9  | 32.5                   |
| 令和5年7月 | 30,150  | ▲13.0 | 20,536     | ▲11.2 | 9,614    | ▲16.6 | 31.9                   |
| 8月     | 28,367  | ▲6.7  | 18,994     | ▲7.4  | 9,373    | ▲5.4  | 33.0                   |
| 9月     | 29,792  | ▲13.7 | 20,160     | ▲13.4 | 9,632    | ▲14.2 | 32.3                   |
| 10月    | 31,916  | ▲8.9  | 21,424     | ▲6.4  | 10,492   | ▲13.5 | 32.9                   |
| 11月    | 27,780  | ▲8.0  | 18,810     | ▲7.7  | 8,970    | ▲8.7  | 32.3                   |
| 12月    | 26,619  | ▲7.5  | 18,794     | ▲6.3  | 7,825    | ▲10.1 | 29.4                   |
| 令和6年1月 | 29,213  | ▲7.0  | 19,783     | ▲7.5  | 9,430    | ▲6.1  | 32.3                   |
| 2月     | 29,943  | ▲4.6  | 19,725     | ▲4.0  | 10,218   | ▲5.9  | 34.1                   |
| 3月     | 30,060  | ▲7.7  | 19,620     | ▲7.6  | 10,440   | ▲7.9  | 34.7                   |
| 4月     | 29,602  | ▲3.4  | 20,040     | ▲3.5  | 9,562    | ▲3.0  | 32.3                   |
| 5月     | 27,758  | ▲1.7  | 19,321     | 1.5   | 8,437    | ▲8.2  | 30.4                   |
| 6月     | 26,032  | ▲15.8 | 17,818     | ▲15.3 | 8,214    | ▲16.7 | 31.6                   |
| 7月     | 29,682  | ▲1.6  | 20,676     | 0.7   | 9,006    | ▲6.3  | 30.3                   |

## 2 新規求職の態様別の状況(新規学卒を除く常用計)

(単位: 件、人、%)

| 年度・月   | 新規求職申込件数 |        | 在職者    |        | 離職者     |        | うち事業主都合離職 |        | うち自己都合離職 |        | 無業者    |        |
|--------|----------|--------|--------|--------|---------|--------|-----------|--------|----------|--------|--------|--------|
|        | 対前年増減比   | 対前年増減比 | 対前年増減比 | 対前年増減比 | 対前年増減比  | 対前年増減比 | 対前年増減比    | 対前年増減比 | 対前年増減比   | 対前年増減比 | 対前年増減比 | 対前年増減比 |
|        |          |        |        |        |         |        |           |        |          |        |        |        |
| 平成26年度 | 270,711  | ▲6.3   | 67,461 | ▲0.1   | 171,109 | ▲7.1   | 53,531    | ▲12.1  | 109,050  | ▲4.3   | 32,141 | ▲13.6  |
| 平成27年度 | 251,706  | ▲7.0   | 64,779 | ▲4.0   | 158,996 | ▲7.1   | 49,246    | ▲8.0   | 102,158  | ▲6.3   | 27,931 | ▲13.1  |
| 平成28年度 | 238,747  | ▲5.1   | 63,688 | ▲1.7   | 149,637 | ▲5.9   | 43,870    | ▲10.9  | 98,699   | ▲3.4   | 25,422 | ▲9.0   |
| 平成29年度 | 227,176  | ▲4.8   | 60,228 | ▲5.4   | 144,077 | ▲3.7   | 41,008    | ▲6.5   | 96,214   | ▲2.5   | 22,871 | ▲10.0  |
| 平成30年度 | 219,953  | ▲3.2   | 58,234 | ▲3.3   | 140,583 | ▲2.4   | 39,341    | ▲4.1   | 94,397   | ▲1.9   | 21,136 | ▲7.6   |
| 令和元年度  | 207,466  | ▲5.7   | 53,452 | ▲8.2   | 134,788 | ▲4.1   | 36,884    | ▲6.2   | 90,873   | ▲3.7   | 18,675 | ▲11.6  |
| 令和2年度  | 196,616  | ▲5.2   | 46,259 | ▲13.5  | 135,575 | 0.6    | 43,403    | 17.7   | 85,591   | ▲5.8   | 14,782 | ▲20.8  |
| 令和3年度  | 196,526  | ▲0.0   | 49,258 | 6.5    | 131,395 | ▲3.1   | 36,760    | ▲15.3  | 87,512   | 2.2    | 15,873 | 7.4    |
| 令和4年度  | 198,185  | 0.8    | 48,315 | ▲1.9   | 133,812 | 1.8    | 34,649    | ▲5.7   | 92,001   | 5.1    | 16,058 | 1.2    |
| 令和5年度  | 194,384  | ▲1.9   | 46,162 | ▲4.5   | 132,208 | ▲1.2   | 34,814    | 0.5    | 90,443   | ▲1.7   | 16,014 | ▲0.3   |
| 令和5年7月 | 14,540   | ▲1.7   | 3,341  | ▲2.6   | 10,036  | ▲0.8   | 2,330     | ▲0.9   | 7,231    | ▲0.5   | 1,163  | ▲6.7   |
| 8月     | 15,192   | ▲1.6   | 3,691  | ▲1.7   | 10,088  | ▲1.0   | 2,117     | ▲2.0   | 7,530    | 0.2    | 1,413  | ▲5.7   |
| 9月     | 14,831   | 0.5    | 3,638  | 3.4    | 9,823   | ▲1.0   | 2,141     | 3.4    | 7,242    | ▲1.6   | 1,370  | 4.1    |
| 10月    | 15,688   | 2.8    | 3,549  | ▲3.2   | 10,811  | 3.8    | 2,759     | 10.7   | 7,504    | 0.9    | 1,328  | 12.8   |
| 11月    | 14,103   | 0.3    | 3,319  | ▲3.7   | 9,650   | 1.4    | 2,469     | 3.6    | 6,764    | 1.0    | 1,134  | 3.1    |
| 12月    | 12,468   | ▲2.6   | 2,925  | ▲6.1   | 8,626   | ▲2.1   | 2,664     | ▲3.2   | 5,615    | ▲1.2   | 917    | 3.7    |
| 令和6年1月 | 16,729   | ▲1.6   | 4,368  | ▲1.5   | 11,219  | ▲1.9   | 2,980     | 2.0    | 7,756    | ▲3.4   | 1,142  | 0.0    |
| 2月     | 17,057   | 0.1    | 5,489  | ▲3.1   | 10,164  | 0.8    | 2,462     | ▲1.1   | 7,192    | 0.9    | 1,404  | 7.7    |
| 3月     | 17,507   | ▲8.2   | 5,417  | ▲4.9   | 10,504  | ▲9.9   | 2,625     | ▲17.3  | 7,333    | ▲8.2   | 1,586  | ▲7.7   |
| 4月     | 24,594   | 7.2    | 3,795  | 12.1   | 19,014  | 6.0    | 6,591     | 10.9   | 10,978   | 4.2    | 1,785  | 10.0   |
| 5月     | 17,746   | 1.2    | 3,677  | 7.6    | 12,480  | ▲0.7   | 3,319     | ▲2.1   | 8,461    | 0.2    | 1,589  | 2.4    |
| 6月     | 14,555   | ▲7.8   | 3,338  | ▲7.9   | 9,965   | ▲7.5   | 2,840     | ▲3.2   | 6,612    | ▲9.4   | 1,252  | ▲9.4   |
| 7月     | 15,020   | 3.3    | 3,366  | 0.7    | 10,449  | 4.1    | 2,458     | 5.5    | 7,520    | 4.0    | 1,205  | 3.6    |
|        | (100.0)  |        | (22.4) |        | (69.6)  |        | (16.4)    |        | (50.1)   |        | (8.0)  |        |

(注) 1. 「離職者」については、離職した理由が不明のもの存在するため内訳の合計数と必ずしも一致しない。  
2. ハローワークインターネットサービスの機能拡充に伴う令和3年9月以降の数値の取扱いについては、1頁の注1を参照。

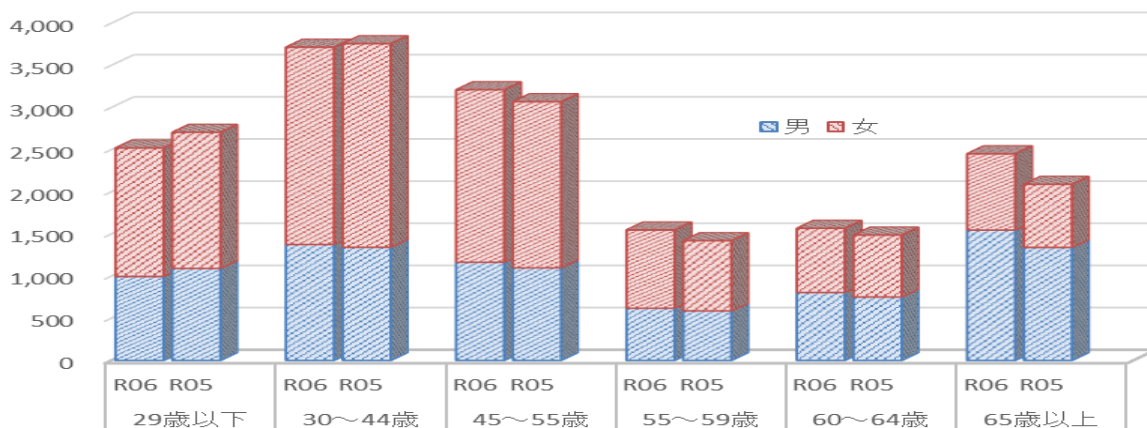
## 3 新規求職者の年齢別の状況(新規学卒を除く常用計)

(単位: 人、%)

| 年齢     | R06年7月 |       |       | R05年7月 |       |       | 増減比  |      |      | 構成比    |        |
|--------|--------|-------|-------|--------|-------|-------|------|------|------|--------|--------|
|        | 計      | 男     | 女     | 計      | 男     | 女     | 計    | 男    | 女    | R06年7月 | R05年7月 |
| 29歳以下  | 2,524  | 996   | 1,524 | 2,708  | 1,091 | 1,615 | ▲6.8 | ▲8.7 | ▲5.6 | 16.8%  | 18.6%  |
| 30~44歳 | 3,717  | 1,375 | 2,340 | 3,762  | 1,342 | 2,415 | ▲1.2 | 2.5  | ▲3.1 | 24.7%  | 25.9%  |
| 45~54歳 | 3,212  | 1,165 | 2,046 | 3,072  | 1,098 | 1,971 | 4.6  | 6.1  | 3.8  | 21.4%  | 21.1%  |
| 55~59歳 | 1,548  | 619   | 928   | 1,420  | 587   | 833   | 9.0  | 5.5  | 11.4 | 10.3%  | 9.8%   |
| 60~64歳 | 1,568  | 806   | 761   | 1,488  | 752   | 735   | 5.4  | 7.2  | 3.5  | 10.4%  | 10.2%  |
| 65歳以上  | 2,451  | 1,546 | 905   | 2,090  | 1,341 | 748   | 17.3 | 15.3 | 21.0 | 16.3%  | 14.4%  |
| 合計     | 15,020 | 6,507 | 8,504 | 14,540 | 6,211 | 8,317 | 3.3  | 4.8  | 2.2  | 100.0% | 100.0% |

(注) 新規求職者については、求職申込時に性別未記入のもの存在するため内訳の合計数と必ずしも一致しない。

### 【年齢、男女別構成比】



## 4 雇用保険被保険者数の推移

(単位:人、%)

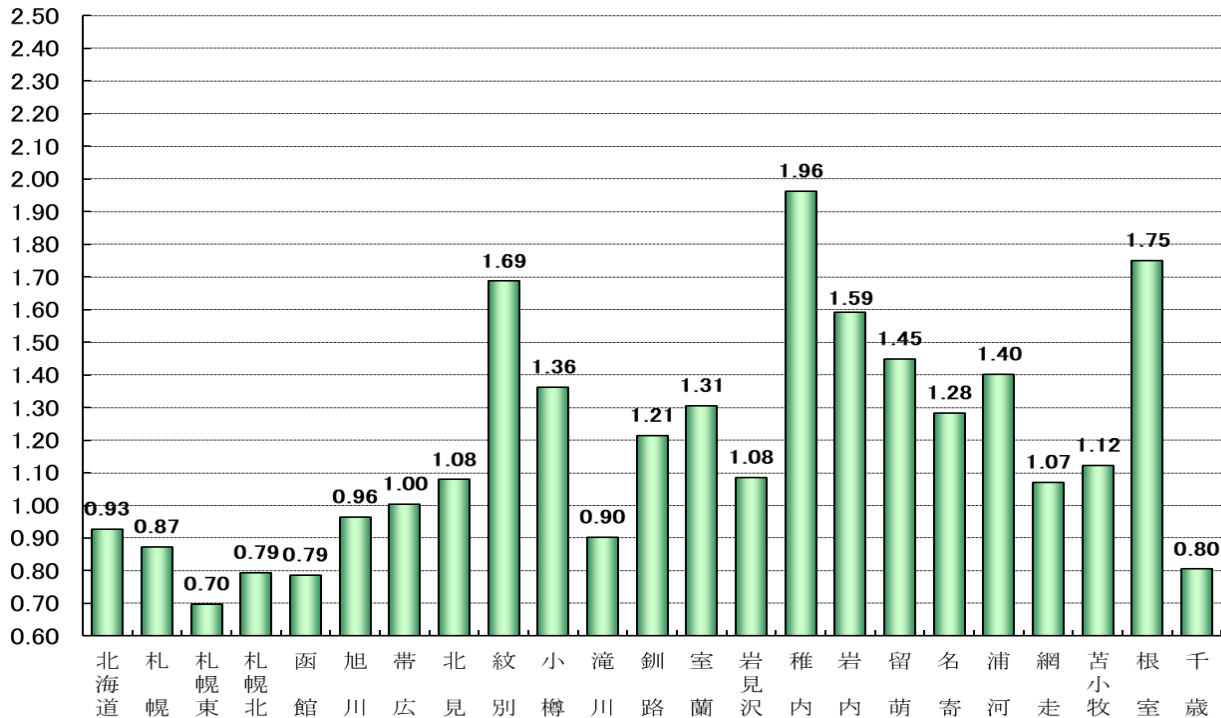
| 年度・月   | 月末被保険者数   |        | 資格取得者数  |        | 資格喪失者数  |        | うち事業主都合離職 |        | 資格喪失者数<br>に対する事業<br>主都合離職の<br>構成比 |
|--------|-----------|--------|---------|--------|---------|--------|-----------|--------|-----------------------------------|
|        |           | 対前年増減比 |         | 対前年増減比 |         | 対前年増減比 |           | 対前年増減比 |                                   |
| 平成26年度 | 1,339,381 | 0.8    | 294,391 | 1.7    | 263,798 | 1.0    | 19,011    | ▲11.3  | 7.2                               |
| 平成27年度 | 1,358,957 | 1.5    | 294,805 | 0.1    | 262,803 | ▲0.4   | 17,491    | ▲8.0   | 6.7                               |
| 平成28年度 | 1,375,699 | 1.2    | 291,390 | ▲1.2   | 263,452 | 0.2    | 15,733    | ▲10.1  | 6.0                               |
| 平成29年度 | 1,385,331 | 0.7    | 293,722 | 0.8    | 266,225 | 1.1    | 15,794    | 0.4    | 5.9                               |
| 平成30年度 | 1,392,268 | 0.5    | 288,312 | ▲1.8   | 265,530 | ▲0.3   | 14,469    | ▲8.4   | 5.4                               |
| 令和元年度  | 1,403,070 | 0.8    | 293,015 | 1.6    | 267,894 | 0.9    | 14,378    | ▲0.6   | 5.4                               |
| 令和2年度  | 1,403,094 | 0.0    | 267,641 | ▲8.7   | 248,827 | ▲7.1   | 17,484    | 21.6   | 7.0                               |
| 令和3年度  | 1,390,590 | ▲0.9   | 258,140 | ▲3.5   | 250,172 | 0.5    | 12,557    | ▲28.2  | 5.0                               |
| 令和4年度  | 1,377,860 | ▲0.9   | 269,422 | 4.4    | 260,887 | 4.3    | 12,409    | ▲1.2   | 4.8                               |
| 令和5年度  | 1,369,548 | ▲0.6   | 270,338 | 0.3    | 257,640 | ▲1.2   | 12,501    | 0.7    | 4.9                               |
| 令和4年7月 | 1,401,438 | ▲0.9   | 20,434  | 1.4    | 20,747  | 7.4    | 842       | ▲7.7   | 4.1                               |
| 8月     | 1,399,796 | ▲0.8   | 19,643  | 14.1   | 19,694  | 7.3    | 869       | 27.2   | 4.4                               |
| 9月     | 1,396,932 | ▲0.9   | 17,243  | 2.5    | 18,411  | 3.7    | 785       | 11.0   | 4.3                               |
| 10月    | 1,391,919 | ▲1.0   | 20,461  | 1.7    | 23,605  | 9.9    | 1,230     | 1.9    | 5.2                               |
| 11月    | 1,392,313 | ▲1.0   | 20,625  | 7.8    | 18,609  | 8.4    | 933       | 15.3   | 5.0                               |
| 12月    | 1,391,286 | ▲0.9   | 17,890  | 6.0    | 16,264  | ▲0.3   | 696       | ▲19.1  | 4.3                               |
| 令和5年1月 | 1,383,435 | ▲1.0   | 16,640  | 6.1    | 21,927  | 4.2    | 1,027     | 11.1   | 4.7                               |
| 2月     | 1,380,068 | ▲1.0   | 16,354  | 3.1    | 17,735  | 7.7    | 989       | 33.1   | 5.6                               |
| 3月     | 1,377,860 | ▲0.9   | 20,191  | 14.6   | 21,126  | 4.7    | 1,175     | 11.0   | 5.6                               |
| 4月     | 1,378,176 | ▲1.0   | 44,820  | ▲2.1   | 42,840  | ▲0.1   | 2,579     | 19.5   | 6.0                               |
| 5月     | 1,389,165 | ▲0.9   | 34,581  | 7.8    | 22,266  | 6.6    | 945       | 17.8   | 4.2                               |
| 6月     | 1,389,909 | ▲1.0   | 21,438  | ▲3.0   | 19,100  | 0.4    | 823       | ▲8.9   | 4.3                               |
| 7月     | 1,388,813 | ▲0.9   | 20,620  | 0.9    | 20,257  | ▲2.4   | 857       | 1.8    | 4.2                               |
| 8月     | 1,387,342 | ▲0.9   | 19,340  | ▲1.5   | 19,121  | ▲2.9   | 741       | ▲14.7  | 3.9                               |
| 9月     | 1,386,116 | ▲0.8   | 19,034  | 10.4   | 18,299  | ▲0.6   | 857       | 9.2    | 4.7                               |
| 10月    | 1,383,235 | ▲0.6   | 20,587  | 0.6    | 21,816  | ▲7.6   | 1,143     | ▲7.1   | 5.2                               |
| 11月    | 1,382,340 | ▲0.7   | 19,415  | ▲5.9   | 18,375  | ▲1.3   | 882       | ▲5.5   | 4.8                               |
| 12月    | 1,381,753 | ▲0.7   | 17,648  | ▲1.4   | 16,263  | ▲0.0   | 951       | 36.6   | 5.8                               |
| 令和6年1月 | 1,373,265 | ▲0.7   | 16,692  | 0.3    | 22,493  | 2.6    | 1,002     | ▲2.4   | 4.5                               |
| 2月     | 1,372,631 | ▲0.5   | 18,591  | 13.7   | 17,534  | ▲1.1   | 832       | ▲15.9  | 4.7                               |
| 3月     | 1,369,548 | ▲0.6   | 17,572  | ▲13.0  | 19,276  | ▲8.8   | 889       | ▲24.3  | 4.6                               |
| 4月     | 1,369,856 | ▲0.6   | 44,239  | ▲1.3   | 42,383  | ▲1.1   | 2,862     | 11.0   | 6.8                               |
| 5月     | 1,381,447 | ▲0.6   | 35,062  | 1.4    | 21,906  | ▲1.6   | 1,077     | 14.0   | 4.9                               |
| 6月     | 1,382,668 | ▲0.5   | 19,969  | ▲6.9   | 17,215  | ▲9.9   | 1,175     | 42.8   | 6.8                               |
| 7月     | 1,381,582 | ▲0.5   | 21,239  | 3.0    | 20,592  | 1.7    | 1,167     | 36.2   | 5.7                               |

(注)1. 一般被保険者。

2. 月末被保険者数の年度分は3月末の数値。

## 5 安定所別の求人・求職の状況(新規学卒を除く常用計)

(倍) 安定所別有効求人倍率 (新規学卒を除く常用計)



(単位: 件、人、倍、%、ポイント)

| 安定所 | 新規求職申込件数 |       | 月間有効求職者数 |      | 新規求人数  |       | 月間有効求人数 |       | 有効求人倍率 |       |
|-----|----------|-------|----------|------|--------|-------|---------|-------|--------|-------|
|     |          | 前年比   |          | 前年比  |        | 前年比   |         | 前年比   |        | 前年差   |
| 計   | 15,020   | 3.3   | 86,113   | 1.8  | 29,682 | ▲1.6  | 79,819  | ▲6.1  | 0.93   | ▲0.07 |
| 札幌  | 3,243    | 6.0   | 18,892   | 6.3  | 6,360  | 9.7   | 16,484  | ▲4.2  | 0.87   | ▲0.10 |
| 札幌東 | 2,321    | 2.6   | 14,592   | 2.7  | 3,453  | ▲16.1 | 10,168  | ▲14.1 | 0.70   | ▲0.13 |
| 札幌北 | 1,670    | 4.7   | 9,883    | 3.0  | 3,036  | 9.9   | 7,838   | ▲4.7  | 0.79   | ▲0.07 |
| 函館  | 1,215    | 4.3   | 7,175    | 3.7  | 2,261  | ▲14.9 | 5,647   | ▲10.2 | 0.79   | ▲0.12 |
| 旭川  | 995      | 3.4   | 6,278    | ▲1.6 | 2,210  | 1.6   | 6,056   | ▲2.1  | 0.96   | ▲0.01 |
| 帯広  | 873      | ▲1.4  | 5,085    | ▲1.2 | 1,866  | 1.6   | 5,104   | ▲7.4  | 1.00   | ▲0.07 |
| 北見  | 438      | 7.1   | 2,489    | ▲0.4 | 821    | ▲18.7 | 2,686   | ▲3.8  | 1.08   | ▲0.04 |
| 紋別  | 66       | 6.5   | 329      | ▲3.2 | 172    | ▲5.0  | 555     | 5.1   | 1.69   | 0.14  |
| 小樽  | 397      | 15.4  | 1,689    | ▲5.3 | 1,031  | 8.3   | 2,299   | ▲10.2 | 1.36   | ▲0.08 |
| 滝川  | 308      | 5.1   | 1,865    | 4.1  | 583    | ▲14.3 | 1,685   | ▲9.2  | 0.90   | ▲0.14 |
| 釧路  | 610      | ▲5.7  | 2,753    | ▲7.3 | 1,252  | ▲5.2  | 3,342   | ▲6.1  | 1.21   | 0.01  |
| 室蘭  | 490      | ▲10.1 | 2,478    | ▲9.1 | 1,128  | ▲10.7 | 3,234   | ▲2.6  | 1.31   | 0.09  |
| 岩見沢 | 289      | 4.3   | 1,704    | 2.3  | 720    | 17.8  | 1,848   | ▲1.0  | 1.08   | ▲0.04 |
| 稚内  | 109      | 10.1  | 509      | ▲6.1 | 335    | 6.3   | 999     | ▲1.1  | 1.96   | 0.10  |
| 岩内  | 141      | 3.7   | 727      | ▲9.9 | 447    | ▲6.9  | 1,158   | ▲14.8 | 1.59   | ▲0.09 |
| 留萌  | 79       | 23.4  | 361      | 0.8  | 174    | ▲13.0 | 523     | ▲7.4  | 1.45   | ▲0.13 |
| 名寄  | 131      | 23.6  | 759      | 3.8  | 370    | 7.9   | 974     | ▲8.1  | 1.28   | ▲0.17 |
| 浦河  | 87       | ▲27.5 | 601      | 0.2  | 339    | ▲11.5 | 842     | ▲11.6 | 1.40   | ▲0.19 |
| 網走  | 108      | ▲19.4 | 701      | ▲2.2 | 250    | ▲10.1 | 751     | ▲9.8  | 1.07   | ▲0.09 |
| 苫小牧 | 719      | ▲2.7  | 3,357    | ▲3.1 | 1,397  | 4.9   | 3,770   | 1.7   | 1.12   | 0.05  |
| 根室  | 175      | 11.5  | 770      | ▲0.4 | 494    | 2.9   | 1,348   | 11.6  | 1.75   | 0.19  |
| 千歳  | 556      | 15.6  | 3,116    | 10.2 | 983    | 0.5   | 2,508   | ▲2.0  | 0.80   | ▲0.10 |

## 6 北海道及び全国の有効求人倍率(新規学卒を除く常用計)と完全失業率の推移

### 【有効求人倍率】

(単位：倍、ポイント)

| 区   | 分          | R05年    |         |         |         |         |         | R06年    |         |         |         |         |         |         |
|-----|------------|---------|---------|---------|---------|---------|---------|---------|---------|---------|---------|---------|---------|---------|
|     |            | 7月      | 8月      | 9月      | 10月     | 11月     | 12月     | 1月      | 2月      | 3月      | 4月      | 5月      | 6月      | 7月      |
| 北海道 | 常用計<br>原数値 | 1.00    | 1.01    | 1.01    | 1.02    | 1.04    | 1.04    | 1.00    | 1.00    | 0.99    | 0.91    | 0.89    | 0.88    | 0.93    |
|     | 季節<br>調整値  | (▲0.10) | (▲0.11) | (▲0.15) | (▲0.14) | (▲0.15) | (▲0.13) | (▲0.11) | (▲0.08) | (▲0.06) | (▲0.06) | (▲0.06) | (▲0.09) | (▲0.07) |
| 全国  | 常用計<br>原数値 | 1.15    | 1.17    | 1.18    | 1.19    | 1.20    | 1.23    | 1.21    | 1.20    | 1.17    | 1.08    | 1.05    | 1.06    | 1.11    |
|     | 季節<br>調整値  | (0.00)  | (▲0.01) | (▲0.02) | (▲0.04) | (▲0.07) | (▲0.08) | (▲0.08) | (▲0.07) | (▲0.05) | (▲0.05) | (▲0.05) | (▲0.06) | (▲0.04) |

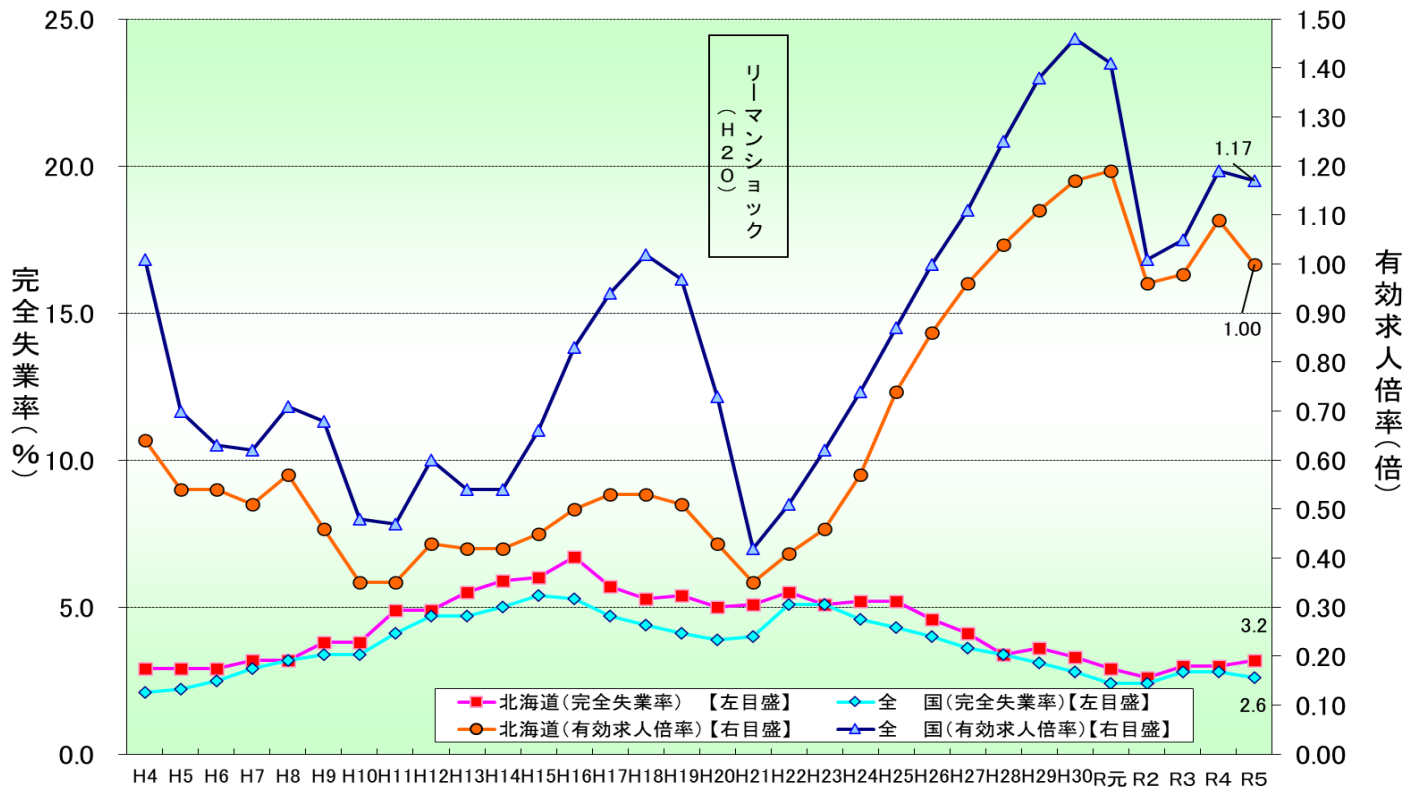
- (注) 1. 常用計原数値 ( ) 内は対前年同月差、季節調整値 ( ) 内は対前月差。  
 2. 季節調整法はセンサス局法Ⅱ (X-12-ARIMA) による。  
 3. 季節調整値は新季節指数により改訂されているため、以前の公表値とは若干異なっている。

### 【完全失業率】

(単位：%)

| 区   | 分 | R05年         |     |     |              |     |              | R06年 |              |     |     |     |     |
|-----|---|--------------|-----|-----|--------------|-----|--------------|------|--------------|-----|-----|-----|-----|
|     |   | 7月           | 8月  | 9月  | 10月          | 11月 | 12月          | 1月   | 2月           | 3月  | 4月  | 5月  | 6月  |
| 北海道 |   | 2.8<br>(3.1) |     |     | 2.7<br>(2.7) |     | 2.4<br>(2.6) |      | 3.0<br>(3.2) |     |     |     |     |
| 全国  |   | 2.6          | 2.6 | 2.6 | 2.5          | 2.5 | 2.5          | 2.4  | 2.6          | 2.6 | 2.6 | 2.6 | 2.5 |

- (注) 1. 北海道分は原数値、全国分は季節調整値。 [資料出所：総務省統計局「労働力調査」]  
 2. ( ) 内は前年同期。  
 3. 季節調整値は新季節指数により改訂されているため、以前の公表値とは若干異なっている。



- (注) 1. 完全失業率は年平均、有効求人倍率は年度の数値である。  
 2. 平成23年の全国の完全失業率は、東日本大震災の影響により調査の実施が困難な状況となったことから、岩手県、宮城県及び福島県の数値を補完的に推計した結果によって集計している。

## 7 新規求職・新規求人、有効求職・有効求人への推移(新規学卒を除く常用計)

(単位: 件、人、倍、%、ポイント)

| 項目<br>年度・月 | 新規求職<br>申込件数 | 対前年<br>増減比 | 新規<br>求人数 | 対前年<br>増減比 | 新規求人倍率 |            | 月間有効<br>求職者数 | 対前年<br>増減比 | 月間有効<br>求人数 | 対前年<br>増減比 | 有効求人倍率 |            | 就職件数   | 対前年<br>増減比 |
|------------|--------------|------------|-----------|------------|--------|------------|--------------|------------|-------------|------------|--------|------------|--------|------------|
|            |              |            |           |            | 原数値    | 対前年<br>増減差 |              |            |             |            | 原数値    | 対前年<br>増減差 |        |            |
| 平成26年度     | 270,711      | ▲6.3       | 358,959   | 5.1        | 1.33   | 0.15       | *93,839      | ▲7.9       | *80,334     | 7.3        | 0.86   | 0.12       | 75,741 | ▲7.0       |
| 平成27年度     | 251,706      | ▲7.0       | 374,167   | 4.2        | 1.49   | 0.16       | *88,473      | ▲5.7       | *85,215     | 6.1        | 0.96   | 0.10       | 72,156 | ▲4.7       |
| 平成28年度     | 238,747      | ▲5.1       | 383,593   | 2.5        | 1.61   | 0.12       | *84,483      | ▲4.5       | *87,932     | 3.2        | 1.04   | 0.08       | 67,337 | ▲6.7       |
| 平成29年度     | 227,176      | ▲4.8       | 389,213   | 1.5        | 1.71   | 0.10       | *81,417      | ▲3.6       | *90,475     | 2.9        | 1.11   | 0.07       | 63,585 | ▲5.6       |
| 平成30年度     | 219,953      | ▲3.2       | 395,627   | 1.6        | 1.80   | 0.09       | *79,157      | ▲2.8       | *92,311     | 2.0        | 1.17   | 0.06       | 59,983 | ▲5.7       |
| 令和元年度      | 207,466      | ▲5.7       | 385,088   | ▲2.7       | 1.86   | 0.06       | *76,484      | ▲3.4       | *91,327     | ▲1.1       | 1.19   | 0.02       | 55,170 | ▲8.0       |
| 令和2年度      | 196,616      | ▲5.2       | 333,305   | ▲13.4      | 1.70   | ▲0.16      | *81,183      | 6.1        | *77,534     | ▲15.1      | 0.96   | ▲0.23      | 45,598 | ▲17.4      |
| 4月         | 22,970       | ▲8.7       | 27,936    | ▲22.3      | 1.22   | ▲0.21      | 81,729       | ▲4.5       | 79,361      | ▲17.2      | 0.97   | ▲0.15      | 5,040  | ▲18.8      |
| 5月         | 15,127       | ▲19.3      | 25,056    | ▲23.3      | 1.66   | ▲0.08      | 79,647       | ▲5.7       | 73,823      | ▲22.4      | 0.93   | ▲0.20      | 3,406  | ▲35.9      |
| 6月         | 17,000       | 1.8        | 27,339    | ▲15.3      | 1.61   | ▲0.32      | 80,165       | ▲1.3       | 74,584      | ▲20.7      | 0.93   | ▲0.23      | 4,095  | ▲18.4      |
| 7月         | 16,010       | ▲8.0       | 27,557    | ▲23.6      | 1.72   | ▲0.35      | 78,831       | 0.5        | 74,845      | ▲21.4      | 0.95   | ▲0.26      | 3,741  | ▲22.8      |
| 8月         | 13,957       | ▲13.4      | 25,334    | ▲20.2      | 1.82   | ▲0.15      | 79,784       | 3.9        | 74,962      | ▲20.1      | 0.94   | ▲0.28      | 3,205  | ▲23.5      |
| 9月         | 14,733       | ▲6.6       | 28,272    | ▲13.9      | 1.92   | ▲0.16      | 81,439       | 7.6        | 77,068      | ▲19.1      | 0.95   | ▲0.31      | 3,719  | ▲19.9      |
| 10月        | 16,167       | ▲5.5       | 30,883    | ▲15.9      | 1.91   | ▲0.24      | 83,398       | 10.8       | 80,551      | ▲15.7      | 0.97   | ▲0.30      | 4,002  | ▲19.2      |
| 11月        | 13,575       | ▲5.0       | 26,444    | ▲9.2       | 1.95   | ▲0.09      | 81,174       | 12.7       | 80,253      | ▲13.1      | 0.99   | ▲0.29      | 3,426  | ▲16.9      |
| 12月        | 13,211       | ▲0.8       | 25,439    | ▲5.7       | 1.93   | ▲0.10      | 78,869       | 15.2       | 77,768      | ▲11.2      | 0.99   | ▲0.29      | 3,036  | ▲13.7      |
| 1月         | 16,747       | ▲4.4       | 28,158    | ▲7.2       | 1.68   | ▲0.05      | 79,898       | 14.3       | 76,156      | ▲7.4       | 0.95   | ▲0.23      | 2,663  | ▲6.9       |
| 2月         | 16,997       | 3.0        | 27,766    | ▲8.5       | 1.63   | ▲0.21      | 82,408       | 13.5       | 77,338      | ▲7.9       | 0.94   | ▲0.22      | 3,425  | ▲5.0       |
| 3月         | 20,122       | 6.6        | 33,121    | 10.1       | 1.65   | 0.06       | 86,855       | 11.8       | 83,701      | ▲1.3       | 0.96   | ▲0.13      | 5,840  | ▲1.0       |
| 令和3年度      | 196,526      | ▲0.0       | 355,472   | 6.7        | 1.81   | 0.11       | *84,776      | 4.4        | *83,390     | 7.6        | 0.98   | 0.02       | 44,552 | ▲2.3       |
| 4月         | 24,603       | 7.1        | 30,677    | 9.8        | 1.25   | 0.03       | 91,937       | 12.5       | 83,329      | 5.0        | 0.91   | ▲0.06      | 5,441  | 8.0        |
| 5月         | 15,069       | ▲0.4       | 26,107    | 4.2        | 1.73   | 0.07       | 87,965       | 10.4       | 81,711      | 10.7       | 0.93   | 0.00       | 4,061  | 19.2       |
| 6月         | 15,470       | ▲9.0       | 29,733    | 8.8        | 1.92   | 0.31       | 84,786       | 5.8        | 81,060      | 8.7        | 0.96   | 0.03       | 3,982  | ▲2.8       |
| 7月         | 15,307       | ▲4.4       | 29,930    | 8.6        | 1.96   | 0.24       | 81,771       | 3.7        | 80,836      | 8.0        | 0.99   | 0.04       | 3,408  | ▲8.9       |
| 8月         | 15,131       | 8.4        | 26,635    | 5.1        | 1.76   | ▲0.06      | 83,830       | 5.1        | 81,323      | 8.5        | 0.97   | 0.03       | 3,228  | 0.7        |
| 9月         | 14,612       | ▲0.8       | 30,374    | 7.4        | 2.08   | 0.16       | 84,414       | 3.7        | 82,951      | 7.6        | 0.98   | 0.03       | 3,629  | ▲2.4       |
| 10月        | 15,640       | ▲3.3       | 31,963    | 3.5        | 2.04   | 0.13       | 84,875       | 1.8        | 84,535      | 4.9        | 1.00   | 0.03       | 3,564  | ▲10.9      |
| 11月        | 15,336       | 13.0       | 28,717    | 8.6        | 1.87   | ▲0.08      | 83,880       | 3.3        | 85,968      | 7.1        | 1.02   | 0.03       | 3,596  | 5.0        |
| 12月        | 13,438       | 1.7        | 27,114    | 6.6        | 2.02   | 0.09       | 81,612       | 3.5        | 83,021      | 6.8        | 1.02   | 0.03       | 2,960  | ▲2.5       |
| 1月         | 16,893       | 0.9        | 30,102    | 6.9        | 1.78   | 0.10       | 82,519       | 3.3        | 82,158      | 7.9        | 1.00   | 0.05       | 2,522  | ▲5.3       |
| 2月         | 15,208       | ▲10.5      | 30,357    | 9.3        | 2.00   | 0.37       | 82,574       | 0.2        | 84,037      | 8.7        | 1.02   | 0.08       | 3,145  | ▲8.2       |
| 3月         | 19,819       | ▲1.5       | 33,763    | 1.9        | 1.70   | 0.05       | 87,145       | 0.3        | 89,752      | 7.2        | 1.03   | 0.07       | 5,016  | ▲14.1      |
| 令和4年度      | 198,185      | 0.8        | 386,970   | 8.9        | 1.95   | 0.14       | *84,052      | ▲0.9       | *92,019     | 10.3       | 1.09   | 0.11       | 44,490 | ▲0.1       |
| 4月         | 23,930       | ▲2.7       | 34,810    | 13.5       | 1.45   | 0.20       | 92,225       | 0.3        | 91,907      | 10.3       | 1.00   | 0.09       | 4,906  | ▲9.8       |
| 5月         | 17,542       | 16.4       | 29,853    | 14.3       | 1.70   | ▲0.03      | 91,724       | 4.3        | 91,826      | 12.4       | 1.00   | 0.07       | 4,074  | 0.3        |
| 6月         | 16,457       | 6.4        | 33,369    | 12.2       | 2.03   | 0.11       | 89,441       | 5.5        | 93,165      | 14.9       | 1.04   | 0.08       | 4,016  | 0.9        |
| 7月         | 14,795       | ▲3.3       | 34,649    | 15.8       | 2.34   | 0.38       | 84,408       | 3.2        | 93,178      | 15.3       | 1.10   | 0.11       | 3,391  | ▲0.5       |
| 8月         | 15,437       | 2.0        | 30,415    | 14.2       | 1.97   | 0.21       | 83,981       | 0.2        | 93,742      | 15.3       | 1.12   | 0.15       | 3,230  | 0.1        |
| 9月         | 14,762       | 1.0        | 34,507    | 13.6       | 2.34   | 0.26       | 82,706       | ▲2.0       | 95,580      | 15.2       | 1.16   | 0.18       | 3,612  | ▲0.5       |
| 10月        | 15,259       | ▲2.4       | 35,017    | 9.6        | 2.29   | 0.25       | 82,050       | ▲3.3       | 94,838      | 12.2       | 1.16   | 0.16       | 3,531  | ▲0.9       |
| 11月        | 14,062       | ▲8.3       | 30,201    | 5.2        | 2.15   | 0.28       | 79,591       | ▲5.1       | 94,811      | 10.3       | 1.19   | 0.17       | 3,356  | ▲6.7       |
| 12月        | 12,806       | ▲4.7       | 28,766    | 6.1        | 2.25   | 0.23       | 76,500       | ▲6.3       | 89,794      | 8.2        | 1.17   | 0.15       | 2,711  | ▲8.4       |
| 1月         | 17,009       | 0.7        | 31,424    | 4.4        | 1.85   | 0.07       | 78,325       | ▲5.1       | 87,035      | 5.9        | 1.11   | 0.11       | 2,410  | ▲4.4       |
| 2月         | 17,048       | 12.1       | 31,401    | 3.4        | 1.84   | ▲0.16      | 81,578       | ▲1.2       | 87,990      | 4.7        | 1.08   | 0.06       | 3,418  | 8.7        |
| 3月         | 19,078       | ▲3.7       | 32,558    | ▲3.6       | 1.71   | 0.01       | 86,093       | ▲1.2       | 90,357      | 0.7        | 1.05   | 0.02       | 5,835  | 16.3       |
| 令和5年度      | 194,384      | ▲1.9       | 353,602   | ▲8.6       | 1.82   | ▲0.13      | *84,749      | 0.8        | *84,646     | ▲8.0       | 1.00   | ▲0.09      | 44,001 | ▲1.1       |
| 4月         | 22,949       | ▲4.1       | 30,632    | ▲12.0      | 1.33   | ▲0.12      | 89,654       | ▲2.8       | 86,768      | ▲5.6       | 0.97   | ▲0.03      | 4,736  | ▲3.5       |
| 5月         | 17,541       | ▲0.0       | 28,226    | ▲5.5       | 1.61   | ▲0.09      | 89,979       | ▲1.9       | 85,282      | ▲7.1       | 0.95   | ▲0.05      | 4,034  | ▲1.0       |
| 6月         | 15,779       | ▲4.1       | 30,904    | ▲7.4       | 1.96   | ▲0.07      | 88,687       | ▲0.8       | 85,716      | ▲8.0       | 0.97   | ▲0.07      | 3,835  | ▲4.5       |
| 7月         | 14,540       | ▲1.7       | 30,150    | ▲13.0      | 2.07   | ▲0.27      | 84,618       | 0.2        | 84,980      | ▲8.8       | 1.00   | ▲0.10      | 3,370  | ▲0.6       |
| 8月         | 15,192       | ▲1.6       | 28,367    | ▲6.7       | 1.87   | ▲0.10      | 84,789       | 1.0        | 85,504      | ▲8.8       | 1.01   | ▲0.11      | 3,181  | ▲1.5       |
| 9月         | 14,831       | 0.5        | 29,792    | ▲13.7      | 2.01   | ▲0.33      | 84,368       | 2.0        | 85,210      | ▲10.8      | 1.01   | ▲0.15      | 3,616  | 0.1        |
| 10月        | 15,688       | 2.8        | 31,916    | ▲8.9       | 2.03   | ▲0.26      | 84,332       | 2.8        | 85,927      | ▲9.4       | 1.02   | ▲0.14      | 3,616  | 2.4        |
| 11月        | 14,103       | 0.3        | 27,780    | ▲8.0       | 1.97   | ▲0.18      | 82,338       | 3.5        | 85,388      | ▲9.9       | 1.04   | ▲0.15      | 3,327  | ▲0.9       |
| 12月        | 12,468       | ▲2.6       | 26,619    | ▲7.5       | 2.13   | ▲0.12      | 79,039       | 3.3        | 82,309      | ▲8.3       | 1.04   | ▲0.13      | 2,857  | 5.4        |
| 1月         | 16,729       | ▲1.6       | 29,213    | ▲7.0       | 1.75   | ▲0.10      | 80,569       | 2.9        | 80,752      | ▲7.2       | 1.00   | ▲0.11      | 2,371  | ▲1.6       |
| 2月         | 17,057       | 0.1        | 29,943    | ▲4.6       | 1.76   | ▲0.08      | 82,741       | 1.4        | 82,978      | ▲5.7       | 1.00   | ▲0.08      | 3,634  | 6.3        |
| 3月         | 17,507       | ▲8.2       | 30,060    | ▲7.7       | 1.72   | 0.01       | 85,876       | ▲0.3       | 84,933      | ▲6.0       | 0.99   | ▲0.06      | 5,424  | ▲7.0       |
| 令和6年度      |              |            |           |            |        |            |              |            |             |            |        |            |        |            |
| 4月         | 24,594       | 7.2        | 29,602    | ▲3.4       | 1.20   | ▲0.13      | 91,576       | 2.1        | 83,190      | ▲4.1       | 0.91   | ▲0.06      | 4,488  | ▲5.2       |
| 5月         | 17,746       | 1.2        | 27,758    | ▲1.7       | 1.56   | ▲0.05      | 92,212       | 2.5        | 82,092      | ▲3.7       | 0.89   | ▲0.06      | 3,911  | ▲3.0       |
| 6月         | 14,555       | ▲7.8       | 26,032    | ▲15.8      | 1.79   | ▲0.17      | 90,015       | 1.5        | 79,053      | ▲7.8       | 0.88   | ▲0.09      | 3,505  | ▲8.6       |
| 7月         | 15,020       | 3.3        | 29,682    | ▲1.6       | 1.98   | ▲0.09      | 86,113       | 1.8        | 79,819      | ▲6.1       | 0.93   | ▲0.07      | 3,370  | 0.0        |

(注) 1. \*印の数値は年度の平均値。

2. ハローワークインターネットサービスの機能拡充に伴う令和3年9月以降の数値の取扱いについては、1頁の注1を参照。



## 8 職種別求人・求職状況(新規学卒を除く常用計)

【令和6年7月内容】

(単位:倍、人、ポイント、%)

|                    | 有効求人倍率      |              | 月間有効求人数       |             | 月間有効求職者数      |             |
|--------------------|-------------|--------------|---------------|-------------|---------------|-------------|
|                    |             | 前年差          |               | 前年比         |               | 前年比         |
| <b>職業計</b>         | <b>0.93</b> | <b>▲0.07</b> | <b>79,819</b> | <b>▲6.1</b> | <b>86,113</b> | <b>1.8</b>  |
| 管理的職業              | 0.68        | 0.09         | 123           | ▲1.6        | 181           | ▲15.0       |
| 専門的・技術的職業          | 1.48        | ▲0.03        | 17,392        | ▲4.8        | 11,766        | ▲2.7        |
| 開発・製造技術者           | 0.88        | 0.06         | 457           | ▲9.7        | 520           | ▲15.6       |
| <b>建築・土木・測量技術者</b> | <b>6.00</b> | <b>▲0.30</b> | 2,933         | <b>▲4.6</b> | 489           | 0.2         |
| 情報処理・通信技術者         | 0.81        | ▲0.02        | 1,041         | 7.1         | 1,278         | 9.1         |
| 医師・薬剤師等            | 2.14        | ▲0.32        | 507           | ▲14.8       | 237           | ▲2.1        |
| 看護師・保健師等           | 1.41        | 0.09         | 4,270         | ▲1.6        | 3,034         | ▲7.8        |
| 医療技術者・栄養士等         | 1.94        | 0.09         | 2,283         | ▲3.9        | 1,178         | ▲8.3        |
| 保育士・福祉相談員等         | 1.94        | ▲0.16        | 4,850         | ▲6.8        | 2,500         | 1.0         |
| 事務的職業              | 0.35        | ▲0.04        | 7,182         | ▲9.9        | 20,814        | 1.3         |
| 一般事務員              | 0.30        | ▲0.03        | 5,236         | ▲10.1       | 17,689        | ▲0.8        |
| 会計・経理事務員           | 0.60        | ▲0.08        | 738           | ▲5.5        | 1,236         | 7.9         |
| 営業・販売事務員           | 1.01        | ▲0.32        | 536           | ▲17.7       | 529           | 8.4         |
| 販売の職業              | 1.55        | 0.04         | 7,219         | ▲3.6        | 4,664         | ▲5.8        |
| 販売店員、訪問販売員         | 1.38        | 0.03         | 4,471         | ▲6.3        | 3,238         | ▲8.7        |
| 保険外交員、サービス外交員      | 2.30        | 0.42         | 198           | 15.8        | 86            | ▲5.5        |
| 営業員                | 1.90        | ▲0.04        | 2,550         | 0.2         | 1,340         | 2.0         |
| サービスの職業            | 2.30        | ▲0.21        | 20,061        | ▲7.7        | 8,725         | 0.6         |
| ホームヘルパー、ケアワーカー     | 3.11        | ▲0.16        | 8,388         | ▲7.8        | 2,700         | ▲3.0        |
| 看護助手、歯科助手等         | 2.92        | ▲0.31        | 1,353         | ▲13.5       | 464           | ▲4.3        |
| 調理人、調理見習           | 2.40        | ▲0.09        | 5,187         | ▲3.0        | 2,160         | 0.6         |
| 給仕、接客サービス員         | 1.82        | ▲0.53        | 2,877         | ▲14.9       | 1,578         | 9.8         |
| マンション、駐車場等管理人      | 0.68        | ▲0.01        | 390           | 5.7         | 575           | 8.3         |
| 保安の職業              | 4.17        | ▲0.48        | 2,318         | ▲6.8        | 556           | 3.9         |
| 警備員                | 4.21        | ▲0.47        | 2,315         | ▲6.8        | 550           | 3.6         |
| 農林漁業の職業            | 1.55        | ▲0.06        | 1,002         | ▲4.4        | 646           | ▲0.5        |
| 生産工程の職業            | 2.30        | ▲0.08        | 6,957         | ▲4.1        | 3,027         | ▲0.5        |
| 生産機械制御・監視員         | 1.41        | ▲0.54        | 181           | ▲7.2        | 128           | 28.0        |
| 金属加工、溶接・溶断工        | 2.78        | ▲0.41        | 851           | ▲4.3        | 306           | 9.7         |
| その他の製造加工作業員        | 1.96        | ▲0.08        | 2,996         | ▲9.4        | 1,529         | ▲5.5        |
| 機械組立工              | 1.78        | 0.08         | 326           | ▲5.0        | 183           | ▲9.4        |
| 整備工・修理工            | 4.88        | 0.23         | 2,074         | 11.3        | 425           | 6.0         |
| 製品検査工              | 2.32        | ▲0.57        | 176           | ▲3.3        | 76            | 20.6        |
| 塗装、CADオペレーター       | 0.93        | ▲0.32        | 353           | ▲25.5       | 380           | 0.0         |
| 輸送、機械運転の職業         | 1.82        | ▲0.05        | 5,559         | ▲1.6        | 3,050         | 1.1         |
| 自動車運転手             | 2.15        | ▲0.04        | 4,105         | ▲0.5        | 1,913         | 1.4         |
| ボイラー・建設機械運転工       | 1.34        | ▲0.07        | 1,235         | ▲3.4        | 919           | 1.0         |
| 建設・採掘の職業           | 4.65        | 0.32         | 5,359         | 0.6         | 1,152         | ▲6.3        |
| <b>型枠大工、とび工</b>    | <b>6.86</b> | <b>▲0.43</b> | 912           | <b>▲6.0</b> | 133           | 0.0         |
| 大工・左官              | 3.89        | 0.65         | 1,228         | 6.6         | 316           | ▲11.2       |
| 電気工事、電気配線工         | 3.07        | 0.02         | 800           | ▲1.2        | 261           | ▲1.9        |
| <b>建設・土木作業員</b>    | <b>5.48</b> | <b>0.43</b>  | 2,404         | <b>1.1</b>  | 439           | <b>▲6.8</b> |
| 運搬・清掃・包装の職業        | 0.62        | ▲0.10        | 6,647         | ▲12.7       | 10,714        | 1.9         |
| 運搬、配達、倉庫作業員        | 1.09        | ▲0.12        | 1,762         | ▲4.3        | 1,613         | 6.4         |
| 清掃作業員              | 1.35        | ▲0.33        | 2,751         | ▲21.9       | 2,033         | ▲3.1        |
| 包装作業員              | 1.92        | 0.01         | 272           | 8.8         | 142           | 8.4         |
| 選別作業員、軽作業員         | 0.27        | ▲0.03        | 1,862         | ▲6.9        | 6,926         | 2.2         |

## 9 新規求人(新規学卒を除く常用計)のうち正社員求人の割合

(単位:人、%)

|         | R05年   |        |        |        |        |        | R06年   |        |        |        |        |        | 対前年<br>同期比(差) |      |
|---------|--------|--------|--------|--------|--------|--------|--------|--------|--------|--------|--------|--------|---------------|------|
|         | 7月     | 8月     | 9月     | 10月    | 11月    | 12月    | 1月     | 2月     | 3月     | 4月     | 5月     | 6月     |               | 7月   |
| 新規求人数   | 30,150 | 28,367 | 29,792 | 31,916 | 27,780 | 26,619 | 29,213 | 29,943 | 30,060 | 29,602 | 27,758 | 26,032 | 29,682        | ▲1.6 |
| 正社員求人   | 15,146 | 13,812 | 15,009 | 15,975 | 13,930 | 14,389 | 15,237 | 14,928 | 14,961 | 15,087 | 14,646 | 13,576 | 15,420        | 1.8  |
| 占める割合   | 50.2   | 48.7   | 50.4   | 50.1   | 50.1   | 54.1   | 52.2   | 49.9   | 49.8   | 51.0   | 52.8   | 52.2   | 52.0          | 1.8  |
| 正社員求人以外 | 15,004 | 14,555 | 14,783 | 15,941 | 13,850 | 12,230 | 13,976 | 15,015 | 15,099 | 14,515 | 13,112 | 12,456 | 14,262        | ▲4.9 |
| 占める割合   | 49.8   | 51.3   | 49.6   | 49.9   | 49.9   | 45.9   | 47.8   | 50.1   | 50.2   | 49.0   | 47.2   | 47.8   | 48.0          | ▲1.8 |

## 10 産業別の正社員の新規求人数と新規求人に占める割合

(単位:人、%)

| 産 業                 | 産業別正社員の新規求人数 |        |        | 産業別新規求人数に占める正社員求人の割合 |        |        |
|---------------------|--------------|--------|--------|----------------------|--------|--------|
|                     | R06年7月       | R05年7月 | 増減比    | R06年7月               | R05年7月 | 増減差    |
| AB 農林漁業             | 276          | 217    | 27.2   | 68.3                 | 60.8   | 7.5    |
| C 鉱 業               | 19           | 17     | 11.8   | 76.0                 | 73.9   | 2.1    |
| D 建 設 業             | 2,910        | 2,876  | 1.2    | 84.1                 | 86.0   | ▲1.9   |
| E 製 造 業             | 1,065        | 1,068  | ▲0.3   | 54.2                 | 49.9   | 4.3    |
| F 電気・ガス・熱供給・水道業     | 23           | 22     | 4.5    | 65.7                 | 50.0   | 15.7   |
| G 情報通信業             | 378          | 348    | 8.6    | 85.5                 | 86.4   | ▲0.9   |
| H 運輸業、郵便業           | 1,414        | 1,142  | (23.8) | 77.1                 | 72.1   | (5.0)  |
| I 卸売業、小売業           | 1,894        | 1,837  | (3.1)  | 51.8                 | 51.5   | (0.3)  |
| J 金融・保険             | 110          | 144    | ▲23.6  | 65.1                 | 66.7   | ▲1.6   |
| K 不動産               | 255          | 224    | 13.8   | 46.6                 | 44.4   | 2.2    |
| L 学術研究              | 323          | 339    | ▲4.7   | 54.3                 | 60.9   | ▲6.6   |
| M 宿泊業、飲食サービス業       | 631          | 862    | ▲26.8  | 31.2                 | 33.8   | ▲2.6   |
| N 生活関連・娯楽           | 308          | 305    | 1.0    | 39.6                 | 39.3   | 0.3    |
| O 教育・学習             | 117          | 109    | 7.3    | 28.7                 | 22.9   | 5.8    |
| P 医療、福祉             | 4,363        | 4,333  | (0.7)  | 49.5                 | 47.1   | (2.4)  |
| Q 複合サービス            | 117          | 86     | 36.0   | 32.6                 | 41.5   | ▲8.9   |
| R サービス業(他に分類されないもの) | 964          | 1,000  | (▲3.6) | 27.8                 | 27.9   | (▲0.1) |
| ST 公務・その他           | 253          | 217    | 16.6   | 36.4                 | 35.1   | 1.3    |
| 合 計                 | 15,420       | 15,146 | 1.8    | 52.0                 | 50.2   | 1.8    |

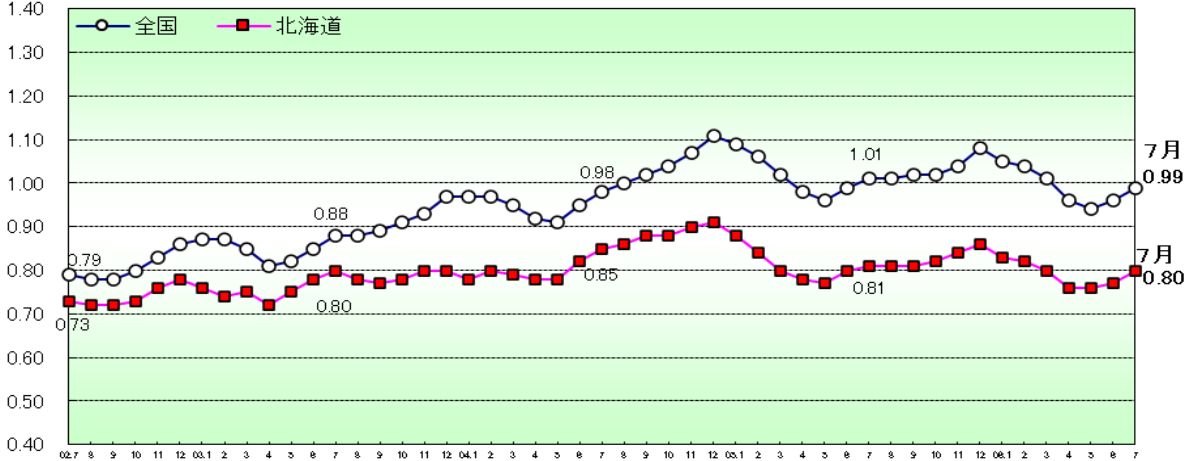
(注) 1. 令和6年4月以降については令和5年7月改定の「日本標準産業分類」に基づく区分、

令和6年3月以前については平成25年10月改定の「日本標準産業分類」に基づく区分。

(注) 2. 対前年同月比については、産業分類改定による影響のある産業について ( ) で示している。

## 11 正社員の有効求人倍率の推移

(倍)



(単位:倍、ポイント)

| 区 分   | R05年    |         |         |         |         |         | R06年    |         |         |         |         |         |         |
|-------|---------|---------|---------|---------|---------|---------|---------|---------|---------|---------|---------|---------|---------|
|       | 7月      | 8月      | 9月      | 10月     | 11月     | 12月     | 1月      | 2月      | 3月      | 4月      | 5月      | 6月      | 7月      |
| 北 海 道 | 0.81    | 0.81    | 0.81    | 0.82    | 0.84    | 0.86    | 0.83    | 0.82    | 0.80    | 0.76    | 0.76    | 0.77    | 0.80    |
|       | (▲0.04) | (▲0.05) | (▲0.07) | (▲0.06) | (▲0.06) | (▲0.05) | (▲0.05) | (▲0.02) | (0.00)  | (▲0.02) | (▲0.01) | (▲0.03) | (▲0.01) |
| 全 国   | 1.01    | 1.01    | 1.02    | 1.02    | 1.04    | 1.08    | 1.05    | 1.04    | 1.01    | 0.96    | 0.94    | 0.96    | 0.99    |
|       | (0.03)  | (0.01)  | (0.00)  | (▲0.02) | (▲0.03) | (▲0.03) | (▲0.04) | (▲0.02) | (▲0.01) | (▲0.02) | (▲0.02) | (▲0.03) | (▲0.02) |

(注) 1. 正社員有効求人倍率=正社員有効求人数/常用フルタイム有効求職者数。なお、常用フルタイム有効求職者にはフルタイムの派遣労働者や契約社員を希望する者も含まれるため、厳密な意味での正社員有効求人倍率より低い値となる。

2. 下段 ( ) 内は対前年同月差。