

令和5年12月の雇用失業情勢について

道内の雇用情勢は、持ち直しの動きにやや弱さがみられる。
引き続き、物価上昇等が雇用に与える影響に留意する必要がある。

概要 (新規学卒を除く常用計)

令和5年12月の有効求人倍率は、1.04倍(前年同月1.17倍)と、前年同月を0.13ポイント下回った。

求人

- ・新規求人数は7.5%減少し、10か月連続で前年同月を下回った。
- ・月間有効求人数は8.3%減少し、9か月連続で前年同月を下回った。
- ・正社員の有効求人倍率は、0.86倍(前年同月0.91倍)と、前年同月を0.05ポイント下回った。

求職

- ・新規求職申込件数は2.6%減少し、4か月ぶりに前年同月を下回った。
- ・月間有効求職者数は3.3%増加し、6か月連続で前年同月を上回った。

有効求人倍率の推移(常用計)



(注)1. 積雪・寒冷地である北海道では、冬期の建設需要や生産活動の減少等の季節的要因によって求人・求職が大きく変動することから、季節調整値ではなく、原数値(パートを含む常用)により雇用失業情勢を判断しています(季節調整値はP7に記載しています)。

(注)2. ハローワークインターネットサービスの機能拡充に伴い、令和3年9月以降の数値には、ハローワークに来所せず、オンライン上で求職登録した求職者数や、求職者がハローワークインターネットサービスの求人に直接応募した就職件数等が含まれている。

(注)3. 常用とは、雇用契約において雇用期間の定めのない、又は4か月以上の雇用期間が定められているものをいう。

(問い合わせ先)

厚生労働省北海道労働局 職業安定部職業安定課

地方労働市場情報官

TEL 011-709-2311(内線 3672)

URL <https://jsite.mhlw.go.jp/hokkaido-roudoukyoku/>

主たる産業の新規求人の概要（令和5年12月の求人数）

求人減少の主な産業

- ・ **医療、福祉 8,819人**（対前年同月▲5.6% ▲520人）
社会保険・社会福祉・介護事業（▲2.4%、求人数5,729人）、医療業（▲10.8%、求人数3,081人）。
全体として3か月ぶりに前年同月を下回った。
(前月 8,592人)
- ・ **宿泊業、飲食サービス業 1,759人**（対前年同月▲14.9% ▲309人）
持ち帰り・配達飲食サービス業（+30.1%、求人数225人）、飲食店（▲24.0%、求人数911人）、
宿泊業（▲10.6%、求人数623人）。
全体として4か月連続で前年同月を下回った。
(前月 2,291人)
- ・ **製造業 1,724人**（対前年同月▲11.5% ▲224人）
食料品製造業（▲12.9%、求人数917人）、金属製品製造業（▲20.4%、求人数148人）。
全体として12か月連続で前年同月を下回った。
(前月 1,841人)
- ・ **卸売業、小売業 2,717人**（対前年同月▲7.2% ▲211人）
卸売業（▲18.5%、求人数475人）。
建築材料等卸売業（+1.8%、求人数113人）、機械器具卸売業（▲19.7%、求人数106人）。
小売業（▲4.4%、求人数2,242人）。
機械器具小売業（+70.8%、求人数485人）、その他の小売業（▲11.7%、求人数1,113人）。
全体として9か月連続で前年同月を下回った。
(前月 3,302人)
- ・ **運輸業、郵便業 1,396人**（対前年同月▲12.0% ▲190人）
運輸付帯サービス業（+12.5%、求人数90人）、貨物運送（▲10.7%、求人数707人）、旅
客運送（▲19.5%、求人数541人）。
全体として2か月連続で前年同月を下回った。
(前月 1,435人)
- ・ **建設業 2,944人**（対前年同月▲3.4% ▲105人）
総合工事業（+0.7%、求人数1,494人）、職別工事業（▲11.7%、求人数726人）、設備工
事業（▲2.7%、求人数724人）。
全体として13か月連続で前年同月を下回った。
(前月 3,030人)
- ・ **情報通信業 411人**（対前年同月▲17.0% ▲84人）
ソフトウェア業（▲14.5%、求人数253人）、情報処理・提供サービス業（▲1.7%、求人数
113人）。
全体として11か月連続で前年同月を下回った。
(前月 489人)
- ・ **サービス業（他に分類されないもの）
2,995人**（対前年同月▲0.4% ▲11人）
廃棄物処理業（+24.6%、求人数223人）、その他の事業サービス業（▲2.8%、求人数1,647人）、
職業紹介・労働者派遣業（▲16.9%、求人数453人）。
全体として4か月連続で前年同月を下回った。
(前月 2,980人)

1 新規求人数の状況(常用計)

(単位:人、%、ポイント)

産 業	R05年12月	R04年12月	増減差	増減比
A,B 農,林,漁業	263	376	▲113	▲30.1
C 鉱業,採石業,砂利採取業	28	19	9	47.4
D 建設業	2,944	3,049	▲105	▲3.4
E 製造業	1,724	1,948	▲224	▲11.5
食料品製造業	917	1,053	▲136	▲12.9
窯業・土石製品製造業	69	44	25	56.8
金属製品製造業	148	186	▲38	▲20.4
はん用・生産用・業務用・電気機械器具製造業	123	114	9	7.9
輸送用機械器具製造業	85	87	▲2	▲2.3
その他の製造業	382	464	▲82	▲17.7
F 電気・ガス・熱供給・水道業	65	64	1	1.6
G 情報通信業	411	495	▲84	▲17.0
H 運輸業,郵便業	1,396	1,586	▲190	▲12.0
I 卸売業,小売業	2,717	2,928	▲211	▲7.2
J 金融業,保険業	246	231	15	6.5
K 不動産業,物品賃貸業	483	474	9	1.9
L 学術研究,専門・技術サービス業	528	539	▲11	▲2.0
M 宿泊業,飲食サービス業	1,759	2,068	▲309	▲14.9
N 生活関連サービス業,娯楽業	687	805	▲118	▲14.7
O 教育,学習支援業	327	472	▲145	▲30.7
P 医療,福祉	8,819	9,339	▲520	▲5.6
Q 複合サービス業	210	147	63	42.9
R サービス業(他に分類されないもの)	2,995	3,006	▲11	▲0.4
S,T 公務(他に分類されるものを除く)・その他	1,017	1,220	▲203	▲16.6
合 計	26,619	28,766	▲2,147	▲7.5
新規求人に占めるパートの割合	29.4	30.2	▲0.8	

(注)新規学卒を除く常用計。

(単位:人、%)

年度・月	新規求人数		うちフルタイム求人数		うちパート求人数		新規求人数に占める パート求人数の割合
		対前年増減比		対前年増減比		対前年増減比	
平成25年度	341,569	14.1	239,724	14.0	101,845	14.5	29.8
平成26年度	358,959	5.1	249,928	4.3	109,031	7.1	30.4
平成27年度	374,167	4.2	259,043	3.6	115,124	5.6	30.8
平成28年度	383,593	2.5	263,528	1.7	120,065	4.3	31.3
平成29年度	389,213	1.5	266,918	1.3	122,295	1.9	31.4
平成30年度	395,627	1.6	271,634	1.8	123,993	1.4	31.3
令和元年度	385,088	▲2.7	263,029	▲3.2	122,059	▲1.6	31.7
令和2年度	333,305	▲13.4	229,377	▲12.8	103,928	▲14.9	31.2
令和3年度	355,472	6.7	242,910	5.9	112,562	8.3	31.7
令和4年度	386,970	8.9	259,471	6.8	127,499	13.3	32.9
令和4年12月	28,766	6.1	20,065	5.5	8,701	7.5	30.2
令和5年1月	31,424	4.4	21,385	2.5	10,039	8.7	31.9
2月	31,401	3.4	20,539	0.6	10,862	9.2	34.6
3月	32,558	▲3.6	21,224	▲5.3	11,334	▲0.1	34.8
4月	30,632	▲12.0	20,773	▲11.8	9,859	▲12.4	32.2
5月	28,226	▲5.5	19,038	▲5.3	9,188	▲5.8	32.6
6月	30,904	▲7.4	21,044	▲6.2	9,860	▲9.9	31.9
7月	30,150	▲13.0	20,536	▲11.2	9,614	▲16.6	31.9
8月	28,367	▲6.7	18,994	▲7.4	9,373	▲5.4	33.0
9月	29,792	▲13.7	20,160	▲13.4	9,632	▲14.2	32.3
10月	31,916	▲8.9	21,424	▲6.4	10,492	▲13.5	32.9
11月	27,780	▲8.0	18,810	▲7.7	8,970	▲8.7	32.3
12月	26,619	▲7.5	18,794	▲6.3	7,825	▲10.1	29.4

(注)新規学卒を除く常用計。

2 新規求職者の状況(常用計)

(単位: 件、人、%)

年度・月	新規求職申込件数		在職者		離職者		うち事業主都合離職		うち自己都合離職		無業者	
	対前年増減比	対前年増減比	対前年増減比	対前年増減比	対前年増減比	対前年増減比	対前年増減比	対前年増減比	対前年増減比	対前年増減比	対前年増減比	対前年増減比
平成25年度	288,868	▲6.8	67,530	4.2	184,130	▲9.3	60,924	▲15.0	113,921	▲5.7	37,208	▲11.4
平成26年度	270,711	▲6.3	67,461	▲0.1	171,109	▲7.1	53,531	▲12.1	109,050	▲4.3	32,141	▲13.6
平成27年度	251,706	▲7.0	64,779	▲4.0	158,996	▲7.1	49,246	▲8.0	102,158	▲6.3	27,931	▲13.1
平成28年度	238,747	▲5.1	63,688	▲1.7	149,637	▲5.9	43,870	▲10.9	98,699	▲3.4	25,422	▲9.0
平成29年度	227,176	▲4.8	60,228	▲5.4	144,077	▲3.7	41,008	▲6.5	96,214	▲2.5	22,871	▲10.0
平成30年度	219,953	▲3.2	58,234	▲3.3	140,583	▲2.4	39,341	▲4.1	94,397	▲1.9	21,136	▲7.6
令和元年度	207,466	▲5.7	53,452	▲8.2	134,788	▲4.1	36,884	▲6.2	90,873	▲3.7	18,675	▲11.6
令和2年度	196,616	▲5.2	46,259	▲13.5	135,575	0.6	43,403	17.7	85,591	▲5.8	14,782	▲20.8
令和3年度	196,526	▲0.0	49,258	6.5	131,395	▲3.1	36,760	▲15.3	87,512	2.2	15,873	7.4
令和4年度	198,185	0.8	48,315	▲1.9	133,812	1.8	34,649	▲5.7	92,001	5.1	16,058	1.2
令和4年12月	12,806	▲4.7	3,115	▲8.1	8,807	▲2.9	2,753	▲10.2	5,685	0.7	884	▲9.2
令和5年1月	17,009	0.7	4,433	▲2.6	11,434	1.5	2,922	▲10.8	8,025	7.6	1,142	5.8
2月	17,048	12.1	5,663	11.7	10,081	10.9	2,489	13.4	7,128	11.0	1,304	25.0
3月	19,078	▲3.7	5,696	▲5.4	11,663	▲2.1	3,176	0.3	7,987	▲1.6	1,719	▲8.7
4月	22,949	▲4.1	3,384	▲13.1	17,942	▲1.8	5,945	▲0.1	10,534	▲1.9	1,623	▲8.1
5月	17,541	▲0.0	3,418	▲8.4	12,571	1.9	3,389	6.0	8,445	0.4	1,552	5.4
6月	15,779	▲4.1	3,623	▲8.6	10,774	▲2.6	2,933	8.4	7,297	▲5.7	1,382	▲3.5
7月	14,540	▲1.7	3,341	▲2.6	10,036	▲0.8	2,330	▲0.9	7,231	▲0.5	1,163	▲6.7
8月	15,192	▲1.6	3,691	▲1.7	10,088	▲1.0	2,117	▲2.0	7,530	0.2	1,413	▲5.7
9月	14,831	0.5	3,638	3.4	9,823	▲1.0	2,141	3.4	7,242	▲1.6	1,370	4.1
10月	15,688	2.8	3,549	▲3.2	10,811	3.8	2,759	10.7	7,504	0.9	1,328	12.8
11月	14,103	0.3	3,319	▲3.7	9,650	1.4	2,469	3.6	6,764	1.0	1,134	3.1
12月	12,468	▲2.6	2,925	▲6.1	8,626	▲2.1	2,664	▲3.2	5,615	▲1.2	917	3.7
	(100.0)		(23.5)		(69.2)		(21.4)		(45.0)		(7.4)	

(注)1. 新規学卒を除く常用計。

2. 新規求職申込件数について、理由不明のものが存在するため、内訳と必ずしも一致しない。

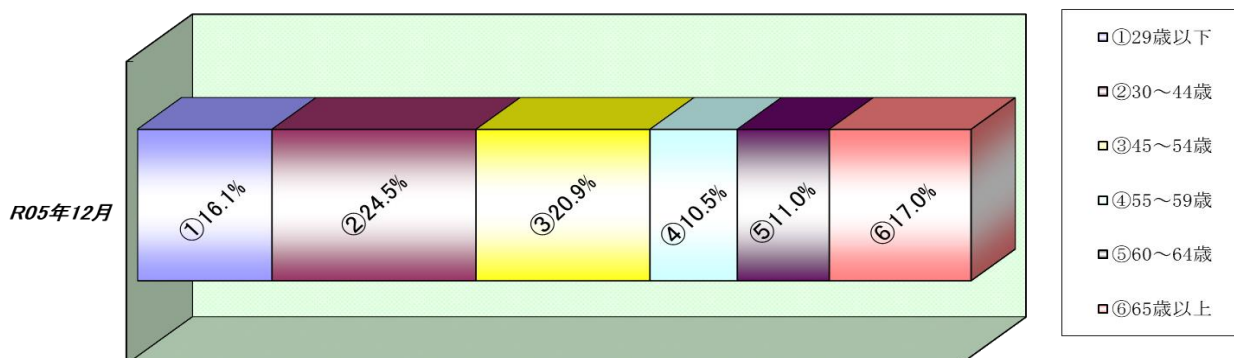
3. ハローワークインターネットサービスの機能拡充に伴う令和3年9月以降の数値の取扱いについては、1頁の注1を参照。

3 新規求職者の年齢別状況(常用計)

(単位: 人、%)

年齢	R05年12月			R04年12月			増減比		
	計	男	女	計	男	女	計	男	女
29歳以下	2,013	799	1,212	2,183	931	1,245	▲7.8	▲14.2	▲2.7
30～44歳	3,052	1,147	1,901	3,351	1,251	2,099	▲8.9	▲8.3	▲9.4
45～54歳	2,601	974	1,625	2,714	1,090	1,621	▲4.2	▲10.6	0.2
55～59歳	1,307	575	732	1,226	568	657	6.6	1.2	11.4
60～64歳	1,375	735	639	1,278	660	617	7.6	11.4	3.6
65歳以上	2,120	1,396	723	2,054	1,425	627	3.2	▲2.0	15.3
合計	12,468	5,626	6,832	12,806	5,925	6,866	▲2.6	▲5.0	▲0.5

【年齢別構成比】



4 雇用保険被保険者数の推移

(単位: 人、%)

年度・月	月末被保険者数		資格取得者数		資格喪失者数		うち事業主都合離職		資格喪失者数 に対する事業 主都合離職の 構成比
		対前年増減比		対前年増減比		対前年増減比		対前年増減比	
平成25年度	1,328,970	1.0	289,473	4.0	261,225	1.1	21,427	▲16.8	8.2
平成26年度	1,339,381	0.8	294,391	1.7	263,798	1.0	19,011	▲11.3	7.2
平成27年度	1,358,957	1.5	294,805	0.1	262,803	▲0.4	17,491	▲8.0	6.7
平成28年度	1,375,699	1.2	291,390	▲1.2	263,452	0.2	15,733	▲10.1	6.0
平成29年度	1,385,331	0.7	293,722	0.8	266,225	1.1	15,794	0.4	5.9
平成30年度	1,392,268	0.5	288,312	▲1.8	265,530	▲0.3	14,469	▲8.4	5.4
令和元年度	1,403,070	0.8	293,015	1.6	267,894	0.9	14,378	▲0.6	5.4
令和2年度	1,403,094	0.0	267,641	▲8.7	248,827	▲7.1	17,484	21.6	7.0
令和3年度	1,390,590	▲0.9	258,140	▲3.5	250,172	0.5	12,557	▲28.2	5.0
令和4年度	1,377,860	▲0.9	269,422	4.4	260,887	4.3	12,409	▲1.2	4.8
令和3年12月	1,404,601	▲0.5	16,871	▲3.3	16,312	5.5	860	▲7.9	5.3
令和4年1月	1,397,029	▲0.6	15,680	▲4.8	21,052	6.4	924	▲25.1	4.4
2月	1,394,486	▲0.7	15,857	▲4.5	16,472	1.6	743	▲25.7	4.5
3月	1,390,590	▲0.9	17,622	▲12.0	20,183	1.5	1,059	▲3.5	5.2
4月	1,392,063	▲0.9	45,764	▲1.0	42,873	▲0.9	2,158	▲25.8	5.0
5月	1,401,778	▲0.7	32,073	15.6	20,880	6.7	802	▲13.8	3.8
6月	1,403,422	▲0.8	22,104	▲10.6	19,016	▲1.1	903	10.7	4.7
7月	1,401,438	▲0.9	20,434	1.4	20,747	7.4	842	▲7.7	4.1
8月	1,399,796	▲0.8	19,643	14.1	19,694	7.3	869	27.2	4.4
9月	1,396,932	▲0.9	17,243	2.5	18,411	3.7	785	11.0	4.3
10月	1,391,919	▲1.0	20,461	1.7	23,605	9.9	1,230	1.9	5.2
11月	1,392,313	▲1.0	20,625	7.8	18,609	8.4	933	15.3	5.0
12月	1,391,286	▲0.9	17,890	6.0	16,264	▲0.3	696	▲19.1	4.3
令和5年1月	1,383,435	▲1.0	16,640	6.1	21,927	4.2	1,027	11.1	4.7
2月	1,380,068	▲1.0	16,354	3.1	17,735	7.7	989	33.1	5.6
3月	1,377,860	▲0.9	20,191	14.6	21,126	4.7	1,175	11.0	5.6
4月	1,378,176	▲1.0	44,820	▲2.1	42,840	▲0.1	2,579	19.5	6.0
5月	1,389,165	▲0.9	34,581	7.8	22,266	6.6	945	17.8	4.2
6月	1,389,909	▲1.0	21,438	▲3.0	19,100	0.4	823	▲8.9	4.3
7月	1,388,813	▲0.9	20,620	0.9	20,257	▲2.4	857	1.8	4.2
8月	1,387,342	▲0.9	19,340	▲1.5	19,121	▲2.9	741	▲14.7	3.9
9月	1,386,116	▲0.8	19,034	10.4	18,299	▲0.6	857	9.2	4.7
10月	1,383,235	▲0.6	20,587	0.6	21,816	▲7.6	1,143	▲7.1	5.2
11月	1,382,340	▲0.7	19,415	▲5.9	18,375	▲1.3	882	▲5.5	4.8
12月	1,381,753	▲0.7	17,648	▲1.4	16,263	▲0.0	951	36.6	5.8

(注) 1. 一般被保険者。

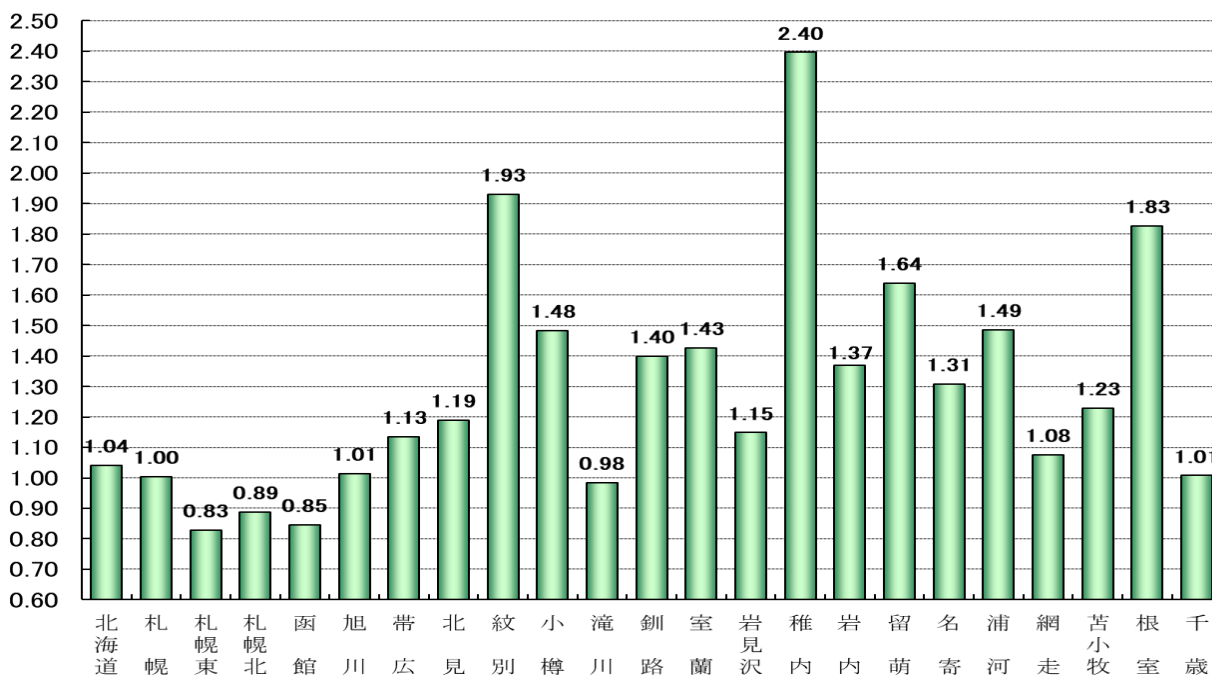
2. 月末被保険者数の年度分は3月末の数値。

5 職業紹介状況(常用計)

区分	R05年12月	R04年12月	増減比(増減差)
新規求職申込件数	12,468	12,806	▲2.6
月間有効求職者数	79,039	76,500	3.3
新規求人数	26,619	28,766	▲7.5
月間有効求人数	82,309	89,794	▲8.3
就職件数	2,857	2,711	5.4
有効求人倍率	1.04	1.17	▲0.13

(倍)

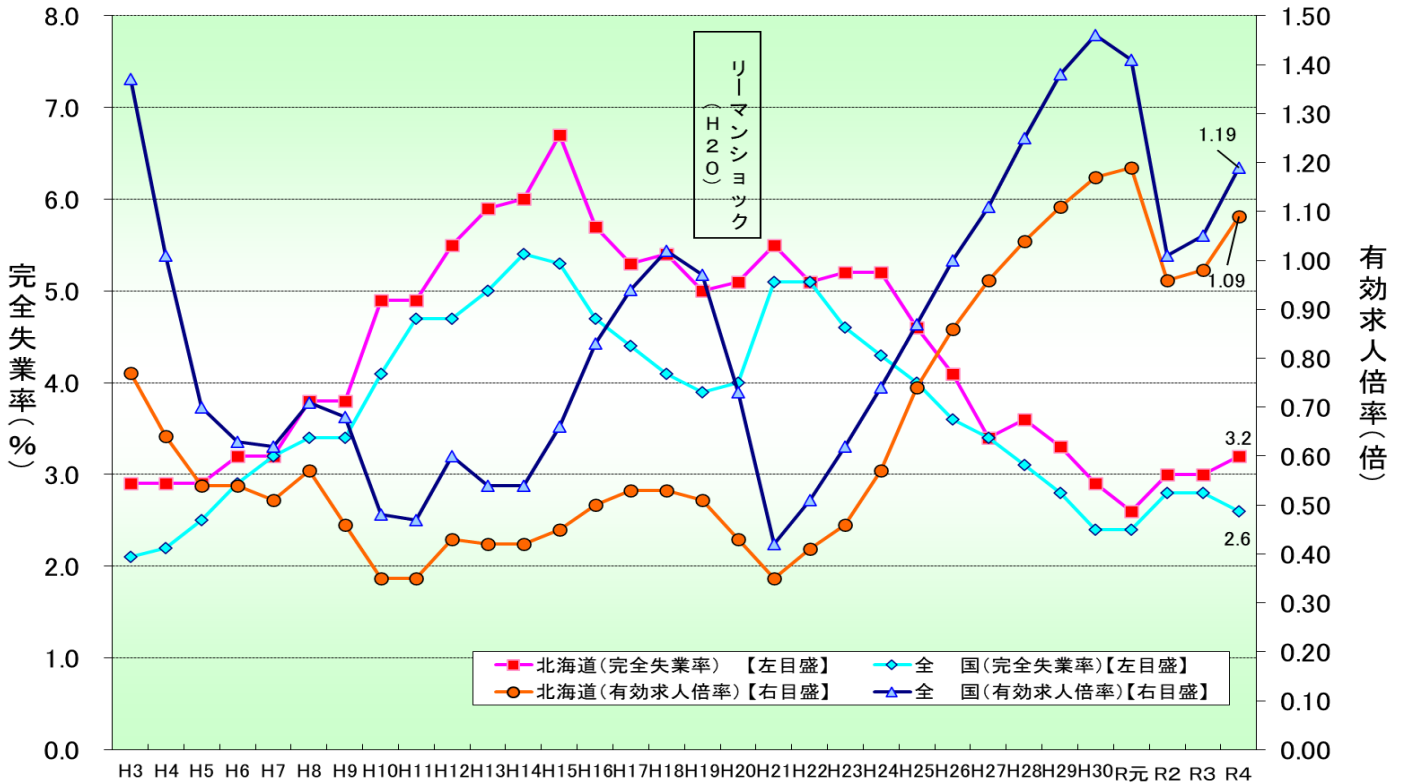
安定所別有効求人倍率 (常用計)



(単位: 件、人、倍、%、ポイント)

安定所	新規求職申込件数		月間有効求職者数		新規求人数		月間有効求人数		有効求人倍率	
	前年比	前年差	前年比	前年差	前年比	前年差	前年比	前年差	前年比	前年差
計	12,468	▲2.6	79,039	3.3	26,619	▲7.5	82,309	▲8.3	1.04	▲0.13
札幌	2,604	1.1	17,024	10.1	5,370	▲7.7	17,088	▲3.4	1.00	▲0.14
札幌東	1,802	▲0.4	13,107	1.5	3,555	▲10.1	10,863	▲4.9	0.83	▲0.06
札幌北	1,400	▲9.0	8,961	▲0.3	2,592	10.7	7,957	▲1.5	0.89	▲0.01
函館	1,160	▲1.4	6,748	0.4	1,415	▲11.8	5,714	▲6.9	0.85	▲0.06
旭川	800	▲7.9	6,039	4.0	1,969	▲4.7	6,125	▲7.7	1.01	▲0.13
帯広	740	3.6	4,742	5.7	2,049	▲0.6	5,381	▲13.5	1.13	▲0.26
北見	406	4.4	2,308	9.3	978	▲15.7	2,746	▲16.5	1.19	▲0.37
紋別	55	▲8.3	298	0.3	186	27.4	575	▲11.3	1.93	▲0.25
小樽	297	0.3	1,641	1.1	797	8.0	2,433	14.5	1.48	0.17
滝川	259	▲3.7	1,676	▲6.3	596	▲32.0	1,649	▲31.2	0.98	▲0.36
釧路	542	▲2.3	2,606	2.7	1,259	▲5.6	3,647	▲9.7	1.40	▲0.19
室蘭	436	▲12.4	2,364	▲4.4	1,054	▲21.2	3,371	▲15.2	1.43	▲0.18
岩見沢	232	▲6.8	1,517	0.7	522	▲13.6	1,742	▲15.1	1.15	▲0.21
稚内	87	▲9.4	452	▲21.7	360	3.2	1,083	2.7	2.40	0.57
岩内	113	▲15.7	765	1.3	343	▲29.4	1,047	▲28.4	1.37	▲0.57
留萌	63	▲3.1	313	9.1	208	▲21.5	513	▲25.0	1.64	▲0.74
名寄	98	▲4.9	693	2.8	243	▲33.2	907	▲24.9	1.31	▲0.48
浦河	88	▲13.7	617	7.5	328	4.1	917	▲15.7	1.49	▲0.41
網走	113	0.9	688	10.3	234	▲30.4	740	▲19.3	1.08	▲0.39
苫小牧	623	0.5	3,121	0.9	1,339	6.9	3,832	▲12.2	1.23	▲0.18
根室	160	29.0	726	11.3	440	▲23.3	1,326	▲16.3	1.83	▲0.60
千歳	390	▲13.3	2,633	3.5	782	▲0.5	2,653	▲2.9	1.01	▲0.06

6 有効求人倍率・完全失業率の推移(常用計)



(注)1. 完全失業率は年平均、有効求人倍率は年度の数値である。
 2. 平成23年の全国の完全失業率は、東日本大震災の影響により調査の実施が困難な状況となったことから、岩手県、宮城県及び福島県の数値を補完的に推計した結果によって集計している。

【有効求人倍率】

(単位：倍、ポイント)

区 分	R04年													R05年
	12月	1月	2月	3月	4月	5月	6月	7月	8月	9月	10月	11月	12月	12月
北海道	常用計 原数値	1.17 (0.15)	1.11 (0.11)	1.08 (0.06)	1.05 (0.02)	0.97 (▲0.03)	0.95 (▲0.05)	0.97 (▲0.07)	1.00 (▲0.10)	1.01 (▲0.11)	1.01 (▲0.15)	1.02 (▲0.14)	1.04 (▲0.15)	1.04 (▲0.13)
	季節 調整値	1.20 (0.01)	1.19 (▲0.01)	1.15 (▲0.04)	1.10 (▲0.05)	1.07 (▲0.03)	1.04 (▲0.03)	1.04 (0.00)	1.02 (▲0.02)	1.03 (0.01)	1.00 (▲0.03)	1.03 (0.03)	1.01 (▲0.02)	1.05 (0.04)
全 国	常用計 原数値	1.31 (0.17)	1.29 (0.15)	1.27 (0.13)	1.22 (0.09)	1.13 (0.07)	1.10 (0.04)	1.12 (0.03)	1.15 (0.00)	1.17 (▲0.01)	1.18 (▲0.02)	1.19 (▲0.04)	1.20 (▲0.07)	1.23 (▲0.08)
	季節 調整値	1.36 (0.01)	1.35 (▲0.01)	1.34 (▲0.01)	1.32 (▲0.02)	1.32 (0.00)	1.31 (▲0.01)	1.30 (▲0.01)	1.29 (▲0.01)	1.29 (0.00)	1.29 (0.00)	1.30 (0.01)	1.28 (▲0.02)	1.27 (▲0.01)

(注) 1. 常用計原数値()内は対前年同月差、季節調整値()内は対前月差。
 2. 季節調整法はセンサス局法Ⅱ(X-12-ARIMA)による。
 3. 季節調整値は新季節指数により改訂されているため、以前の公表値とは若干異なっている。

【完全失業率】

(単位：%)

区 分	R04年												R05年
	12月	1月	2月	3月	4月	5月	6月	7月	8月	9月	10月	11月	12月
北海道	2.7 (3.0)		2.6 (3.1)			3.2 (3.7)			2.8 (3.1)				
全 国	2.5	2.4	2.6	2.8	2.6	2.6	2.5	2.7	2.7	2.6	2.5	2.5	

(注) 1. 北海道分は原数値、全国分は季節調整値。 [資料出所：総務省統計局「労働力調査」]
 2. ()内は前年同期。
 3. 季節調整値は新季節指数により改訂されているため、以前の公表値とは若干異なっている。

7 新規求職・新規求人、有効求職・有効求人推移(常用計)

(単位: 件、人、倍、%、ポイント)

項目 年度・月	新規求職 申込件数	対前年 増減比	新規 求人数	対前年 増減比	新規求人倍率		月間有効 求職者数	対前年 増減比	月間有効 求人数	対前年 増減比	有効求人倍率	
					原数値	対前年 増減差					原数値	対前年 増減差
平成25年度	288,868	▲6.8	341,569	14.1	1.18	0.21	*101,843	▲8.9	*74,858	16.7	0.74	0.17
平成26年度	270,711	▲6.3	358,959	5.1	1.33	0.15	*93,839	▲7.9	*80,334	7.3	0.86	0.12
平成27年度	251,706	▲7.0	374,167	4.2	1.49	0.16	*88,473	▲5.7	*85,215	6.1	0.96	0.10
平成28年度	238,747	▲5.1	383,593	2.5	1.61	0.12	*84,483	▲4.5	*87,932	3.2	1.04	0.08
平成29年度	227,176	▲4.8	389,213	1.5	1.71	0.10	*81,417	▲3.6	*90,475	2.9	1.11	0.07
平成30年度	219,953	▲3.2	395,627	1.6	1.80	0.09	*79,157	▲2.8	*92,311	2.0	1.17	0.06
令和元年度	207,466	▲5.7	385,088	▲2.7	1.86	0.06	*76,484	▲3.4	*91,327	▲1.1	1.19	0.02
4月	25,148	▲5.1	35,963	3.4	1.43	0.12	85,553	▲2.5	95,890	2.5	1.12	0.05
5月	18,737	▲7.3	32,651	▲0.2	1.74	0.12	84,238	▲3.5	95,110	2.0	1.13	0.06
6月	16,698	▲2.1	32,293	▲0.2	1.93	0.03	81,227	▲3.3	94,086	1.8	1.16	0.06
7月	17,403	1.5	36,064	4.6	2.07	0.06	78,403	▲2.1	95,180	2.2	1.21	0.05
8月	16,108	▲8.3	31,737	▲2.0	1.97	0.13	76,771	▲2.9	93,870	0.8	1.22	1.11
9月	15,766	10.6	32,826	5.4	2.08	▲0.11	75,671	0.0	95,314	3.3	1.26	0.04
10月	17,108	▲9.1	36,703	▲0.1	2.15	0.20	75,296	▲2.8	95,498	1.8	1.27	0.06
11月	14,287	▲14.4	29,116	▲7.0	2.04	0.17	72,019	▲4.7	92,382	▲0.2	1.28	0.05
12月	13,322	2.2	26,987	1.8	2.03	0.00	68,442	▲4.8	87,593	▲0.3	1.28	1.29
1月	17,511	▲6.8	30,330	▲12.2	1.73	▲0.11	69,888	▲4.5	82,208	▲6.6	1.18	▲0.02
2月	16,508	▲16.2	30,347	▲11.3	1.84	0.10	72,627	▲5.5	83,944	▲8.3	1.16	▲0.03
3月	18,870	▲6.5	30,071	▲12.7	1.59	▲0.12	77,672	▲4.2	84,844	▲11.8	1.09	▲0.10
令和2年度	196,616	▲5.2	333,305	▲13.4	1.70	▲0.16	*81,183	6.1	*77,534	▲15.1	0.96	▲0.23
4月	22,970	▲8.7	27,936	▲22.3	1.22	▲0.21	81,729	▲4.5	79,361	▲17.2	0.97	▲0.15
5月	15,127	▲19.3	25,056	▲23.3	1.66	▲0.08	79,647	▲5.5	73,823	▲22.4	0.93	▲0.20
6月	17,000	1.8	27,339	▲15.3	1.61	▲0.32	80,165	▲1.3	74,584	▲20.7	0.93	▲0.23
7月	16,010	▲8.0	27,557	▲23.6	1.72	▲0.35	78,831	0.5	74,845	▲21.4	0.95	▲0.26
8月	13,957	▲13.4	25,334	▲20.2	1.82	▲0.15	79,784	3.9	74,962	▲20.1	0.94	▲0.28
9月	14,733	▲6.6	28,272	▲13.9	1.92	▲0.16	81,439	7.6	77,068	▲19.1	0.95	▲0.31
10月	16,167	▲5.5	30,883	▲15.9	1.91	▲0.24	83,398	10.8	80,551	▲15.7	0.97	▲0.30
11月	13,575	▲5.0	26,444	▲9.2	1.95	▲0.09	81,174	12.7	80,253	▲13.1	0.99	▲0.29
12月	13,211	▲0.8	25,439	▲5.7	1.93	▲0.10	78,869	15.2	77,768	▲11.2	0.99	▲0.29
1月	16,747	▲4.4	28,158	▲7.2	1.68	▲0.05	79,898	14.3	76,156	▲7.4	0.95	▲0.23
2月	16,997	3.0	27,766	▲8.5	1.63	▲0.21	82,408	13.5	77,338	▲7.9	0.94	▲0.22
3月	20,122	6.6	33,121	10.1	1.65	0.06	86,855	11.8	83,701	▲1.3	0.96	▲0.13
令和3年度	196,526	▲0.0	355,472	6.7	1.81	0.11	*84,776	4.4	*83,390	7.6	0.98	0.02
4月	24,603	7.1	30,677	9.8	1.25	0.03	91,937	12.5	83,329	5.0	0.91	▲0.06
5月	15,069	▲0.4	26,107	4.2	1.73	0.07	87,965	10.4	81,711	10.7	0.93	0.00
6月	15,470	▲9.0	29,733	8.8	1.92	0.31	84,786	5.8	81,060	8.7	0.96	0.03
7月	15,307	▲4.4	29,930	8.6	1.96	0.24	81,771	3.7	80,836	8.0	0.99	0.04
8月	15,131	8.4	26,635	5.1	1.76	▲0.06	83,830	5.1	81,323	8.5	0.97	0.03
9月	14,612	▲0.8	30,374	7.4	2.08	0.16	84,414	3.7	82,951	7.6	0.98	0.03
10月	15,640	▲3.3	31,963	3.5	2.04	0.13	84,875	1.8	84,535	4.9	1.00	0.03
11月	15,336	13.0	28,717	8.6	1.87	▲0.08	83,880	3.3	85,968	7.1	1.02	0.03
12月	13,438	1.7	27,114	6.6	2.02	0.09	81,612	3.5	83,021	6.8	1.02	0.03
1月	16,893	0.9	30,102	6.9	1.78	0.10	82,519	3.3	82,158	7.9	1.00	0.05
2月	15,208	▲10.5	30,357	9.3	2.00	0.37	82,574	0.2	84,037	8.7	1.02	0.08
3月	19,819	▲1.5	33,763	1.9	1.70	0.05	87,145	0.3	89,752	7.2	1.03	0.07
令和4年度	198,185	0.8	386,970	8.9	1.95	0.14	*84,052	▲0.9	*92,019	10.3	1.09	0.11
4月	23,930	▲2.7	34,810	13.5	1.45	0.20	92,225	0.3	91,907	10.3	1.00	0.09
5月	17,542	16.4	29,853	14.3	1.70	▲0.03	91,724	4.3	91,826	12.4	1.00	0.07
6月	16,457	6.4	33,369	12.2	2.03	0.11	89,441	5.5	93,165	14.9	1.04	0.08
7月	14,795	▲3.3	34,649	15.8	2.34	0.38	84,408	3.2	93,178	15.3	1.10	0.11
8月	15,437	2.0	30,415	14.2	1.97	0.21	83,981	0.2	93,742	15.3	1.12	0.15
9月	14,762	1.0	34,507	13.6	2.34	0.26	82,706	▲2.0	95,580	15.2	1.16	0.18
10月	15,259	▲2.4	35,017	9.6	2.29	0.25	82,050	▲3.3	94,838	12.2	1.16	0.16
11月	14,062	▲8.3	30,201	5.2	2.15	0.28	79,591	▲5.1	94,811	10.3	1.19	0.17
12月	12,806	▲4.7	28,766	6.1	2.25	0.23	76,500	▲6.3	89,794	8.2	1.17	0.15
1月	17,009	0.7	31,424	4.4	1.85	0.07	78,325	▲5.1	87,035	5.9	1.11	0.11
2月	17,048	12.1	31,401	3.4	1.84	▲0.16	81,578	▲1.2	87,990	4.7	1.08	0.06
3月	19,078	▲3.7	32,558	▲3.6	1.71	0.01	86,093	▲1.2	90,357	0.7	1.05	0.02
令和5年度	22,949	▲4.1	30,632	▲12.0	1.33	▲0.12	89,654	▲2.8	86,768	▲5.6	0.97	▲0.03
4月	17,541	▲0.0	28,226	▲5.5	1.61	▲0.09	89,979	▲1.9	85,282	▲7.1	0.95	▲0.05
5月	15,779	▲4.1	30,904	▲7.4	1.96	▲0.07	88,687	▲0.8	85,716	▲8.0	0.97	▲0.07
6月	14,540	▲1.7	30,150	▲13.0	2.07	▲0.27	84,618	0.2	84,980	▲8.8	1.00	▲0.10
7月	15,192	▲1.6	28,367	▲6.7	1.87	▲0.10	84,789	1.0	85,504	▲8.8	1.01	▲0.11
8月	14,831	0.5	29,792	▲13.7	2.01	▲0.33	84,368	2.0	85,210	▲10.8	1.01	▲0.15
9月	15,688	2.8	31,916	▲8.9	2.03	▲0.26	84,332	2.8	85,927	▲9.4	1.02	▲0.14
10月	14,103	0.3	27,780	▲8.0	1.97	▲0.18	82,338	3.5	85,388	▲9.9	1.04	▲0.15
11月	12,468	▲2.6	26,619	▲7.5	2.13	▲0.12	79,039	3.3	82,309	▲8.3	1.04	▲0.13

(注) 1. *印の数値は年度の平均値。

2. ハローワークインターネットサービスの機能拡充に伴う令和3年9月以降の数値の取扱いについては、1頁の注1を参照。

8 職種別求人・求職状況(常用計)

【令和5年12月内容】

(単位:倍、人、ポイント、%)

	有効求人倍率		月間有効求人数		月間有効求職者数	
		前年差		前年比		前年比
職業計	1.04	▲0.13	82,309	▲8.3	79,039	3.3
管理的職業	0.86	▲0.05	138	▲22.5	160	▲18.4
専門的・技術的職業	1.75	▲0.19	18,483	▲6.8	10,571	3.5
開発・製造技術者	0.92	0.02	485	▲11.2	527	▲13.5
建築・土木・測量技術者	6.26	▲0.64	2,850	▲13.3	455	▲4.4
情報処理・通信技術者	0.91	▲0.15	1,077	▲1.6	1,179	14.4
医師、薬剤師等	2.90	0.25	533	4.7	184	▲4.2
看護師、保健師等	1.71	▲0.09	4,560	▲2.9	2,670	2.4
医療技術者、栄養士等	2.08	0.03	2,410	▲1.1	1,158	▲2.8
保育士、福祉相談員等	2.48	▲0.47	5,306	▲6.7	2,141	11.0
事務的職業	0.42	▲0.04	8,019	▲4.4	18,961	4.8
一般事務員	0.36	▲0.04	5,927	▲5.9	16,243	3.8
会計・経理事務員	0.67	▲0.04	734	▲1.3	1,094	3.7
営業・販売事務員	1.27	▲0.18	627	▲6.7	492	6.5
販売の職業	1.51	▲0.24	6,882	▲19.0	4,564	▲5.9
販売店員、訪問販売員	1.31	▲0.32	4,254	▲25.6	3,250	▲7.3
保険外交員、サービス外交員	2.33	▲0.50	182	▲20.5	78	▲3.7
営業員	1.98	▲0.04	2,446	▲4.1	1,236	▲2.2
サービスの職業	2.72	▲0.02	21,971	▲4.1	8,084	▲3.4
ホームヘルパー、ケアワーカー	3.70	0.33	9,356	0.9	2,526	▲8.2
看護助手、歯科助手等	3.41	▲0.27	1,352	▲10.8	397	▲3.6
調理人、調理見習	2.89	▲0.04	5,653	▲5.9	1,953	▲4.7
給仕、接客サービス員	2.05	▲0.49	3,201	▲12.4	1,563	8.6
マンション、駐車場等管理人	0.78	0.01	388	▲8.9	497	▲9.6
保安の職業	4.07	0.09	2,037	0.2	501	▲1.8
警備員	4.10	0.11	2,035	0.7	496	▲2.0
農林漁業の職業	1.39	▲0.45	987	▲22.0	709	3.2
生産工程の職業	2.23	▲0.37	6,693	▲11.9	2,999	2.8
生産機械制御・監視員	2.14	▲0.30	218	▲1.8	102	12.1
金属加工、溶接・溶断工	2.69	▲0.89	807	▲12.9	300	15.8
その他の製造加工作業員	1.89	▲0.57	2,938	▲19.3	1,551	4.6
機械組立工	1.78	▲0.12	332	▲17.2	187	▲11.4
整備工・修理工	4.63	0.06	1,844	4.2	398	2.8
製品検査工	2.64	▲0.01	161	▲10.6	61	▲10.3
塗装、CADオペレーター	0.98	▲0.12	393	▲14.9	400	▲4.5
輸送、機械運転の職業	1.88	▲0.03	5,384	▲2.4	2,867	▲0.8
自動車運転手	2.22	0.08	4,085	0.8	1,841	▲2.6
ボイラー・建設機械運転工	1.43	▲0.25	1,115	▲10.4	781	5.3
建設・採掘の職業	4.05	▲0.45	4,910	▲13.1	1,212	▲3.6
型枠大工、とび工	5.53	▲0.54	840	▲20.9	152	▲13.1
大工・左官	3.52	▲0.06	1,105	▲9.6	314	▲8.2
電気工事、電気配線工	3.21	▲0.52	794	▲5.9	247	9.3
建設・土木作業員	4.34	▲0.58	2,158	▲14.2	497	▲2.7
運搬・清掃・包装の職業	0.68	▲0.06	6,805	▲14.2	9,991	▲6.3
運搬、配達、倉庫作業員	1.23	▲0.07	1,770	1.2	1,441	7.1
清掃作業員	1.58	▲0.41	3,096	▲18.9	1,954	1.9
包装作業員	1.57	▲1.31	211	▲16.6	134	52.3
選別作業員、軽作業員	0.27	▲0.02	1,728	▲18.3	6,462	▲11.6

9 新規求人数の正社員割合

(単位:人、%)

	R04年	R05年	2月	3月	4月	5月	6月	7月	8月	9月	10月	11月	12月	対前年 同期比(差)
	12月	1月												
新規求人数	28,766	31,424	31,401	32,558	30,632	28,226	30,904	30,150	28,367	29,792	31,916	27,780	26,619	▲7.5
正社員求人	14,711	15,845	14,893	15,326	15,320	13,938	15,493	15,146	13,812	15,009	15,975	13,930	14,389	▲2.2
占める割合	51.1	50.4	47.4	47.1	50.0	49.4	50.1	50.2	48.7	50.4	50.1	50.1	54.1	3.0
正社員求人以外	14,055	15,579	16,508	17,232	15,312	14,288	15,411	15,004	14,555	14,783	15,941	13,850	12,230	▲13.0
占める割合	48.9	49.6	52.6	52.9	50.0	50.6	49.9	49.8	51.3	49.6	49.9	49.9	45.9	▲3.0

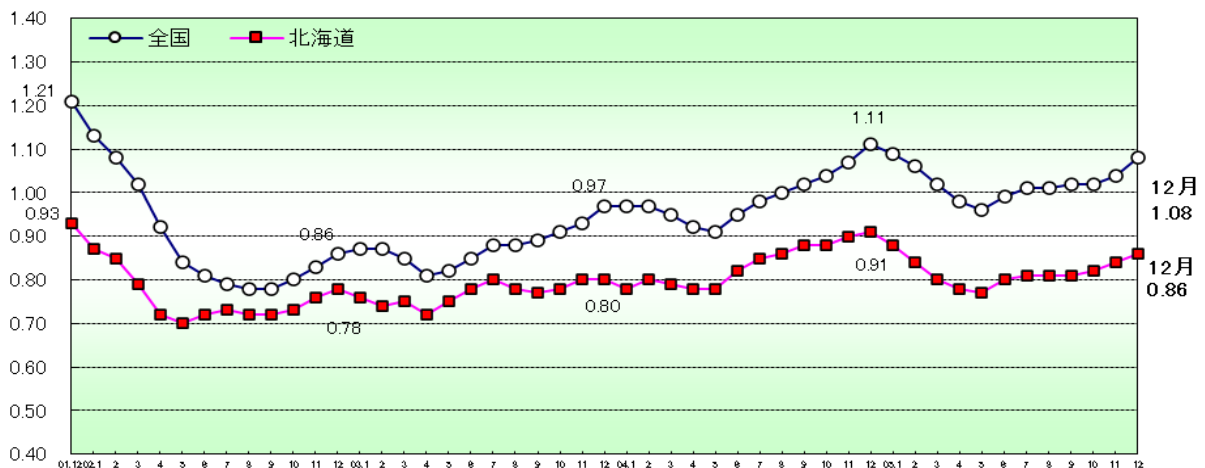
10 産業別正社員の新規求人数・割合

(単位:人、%)

産 業	産業別正社員の新規求人数			産業別新規求人数に占める正社員求人割合		
	R05年12月	R04年12月	増減比	R05年12月	R04年12月	増減差
AB 農林漁業	170	227	▲25.1	64.6	60.4	4.2
C 鉱 業	25	16	56.3	89.3	84.2	5.1
D 建設業	2,602	2,651	▲1.8	88.4	86.9	1.5
E 製造業	944	1,019	▲7.4	54.8	52.3	2.5
F 電気・ガス・熱供給・水道業	44	46	▲4.3	67.7	71.9	▲4.2
G 情報通信業	356	390	▲8.7	86.6	78.8	7.8
H 運輸業,郵便業	962	1,052	▲8.6	68.9	66.3	2.6
I 卸売業,小売業	1,431	1,472	▲2.8	52.7	50.3	2.4
J 金融・保険	152	136	11.8	61.8	58.9	2.9
K 不動産	245	255	▲3.9	50.7	53.8	▲3.1
L 学術研究	277	321	▲13.7	52.5	59.6	▲7.1
M 宿泊業,飲食サービス業	696	685	1.6	39.6	33.1	6.5
N 生活関連・娯楽	285	256	11.3	41.5	31.8	9.7
O 教育・学習	128	176	▲27.3	39.1	37.3	1.8
P 医療,福祉	4,729	4,839	▲2.3	53.6	51.8	1.8
Q 複合サービス	73	64	14.1	34.8	43.5	▲8.7
R サービス業(他に分類されないもの)	1,085	900	20.6	36.2	29.9	6.3
ST 公務・その他	185	206	▲10.2	18.2	16.9	1.3
合 計	14,389	14,711	▲2.2	54.1	51.1	3.0

11 正社員の有効求人倍率の推移

(倍)



(単位:倍、ポイント)

区 分	R04年	R05年	2月	3月	4月	5月	6月	7月	8月	9月	10月	11月	12月
	12月	1月											
北 海 道	0.91 (0.11)	0.88 (0.10)	0.84 (0.04)	0.80 (0.01)	0.78 (0.00)	0.77 (▲0.01)	0.80 (▲0.02)	0.81 (▲0.04)	0.81 (▲0.05)	0.81 (▲0.07)	0.82 (▲0.06)	0.84 (▲0.06)	0.86 (▲0.05)
全 国	1.11 (0.14)	1.09 (0.12)	1.06 (0.09)	1.02 (0.07)	0.98 (0.06)	0.96 (0.05)	0.99 (0.04)	1.01 (0.03)	1.01 (0.01)	1.02 (0.00)	1.02 (▲0.02)	1.04 (▲0.03)	1.08 (▲0.03)

- (注) 1. 正社員有効求人倍率=正社員有効求人数/常用フルタイム有効求職者数。なお、常用フルタイム有効求職者にはフルタイムの派遣労働者や契約社員を希望する者も含まれるため、厳密な意味での正社員有効求人倍率より低い値となる。
2. 下段()内は対前年同月差。