

令和4年8月の雇用失業情勢について

道内の雇用情勢は、求職者が引き続き高水準にあるなど、厳しさがみられるものの、緩やかに持ち直しの動きがみられる。

新型コロナウイルス感染症や物価上昇が雇用に与える影響に留意する必要がある。

概要（新規学卒を除く常用計）

令和4年8月の有効求人倍率は、1.12倍（前年同月0.97倍）と、前年同月を0.15ポイント上回った。

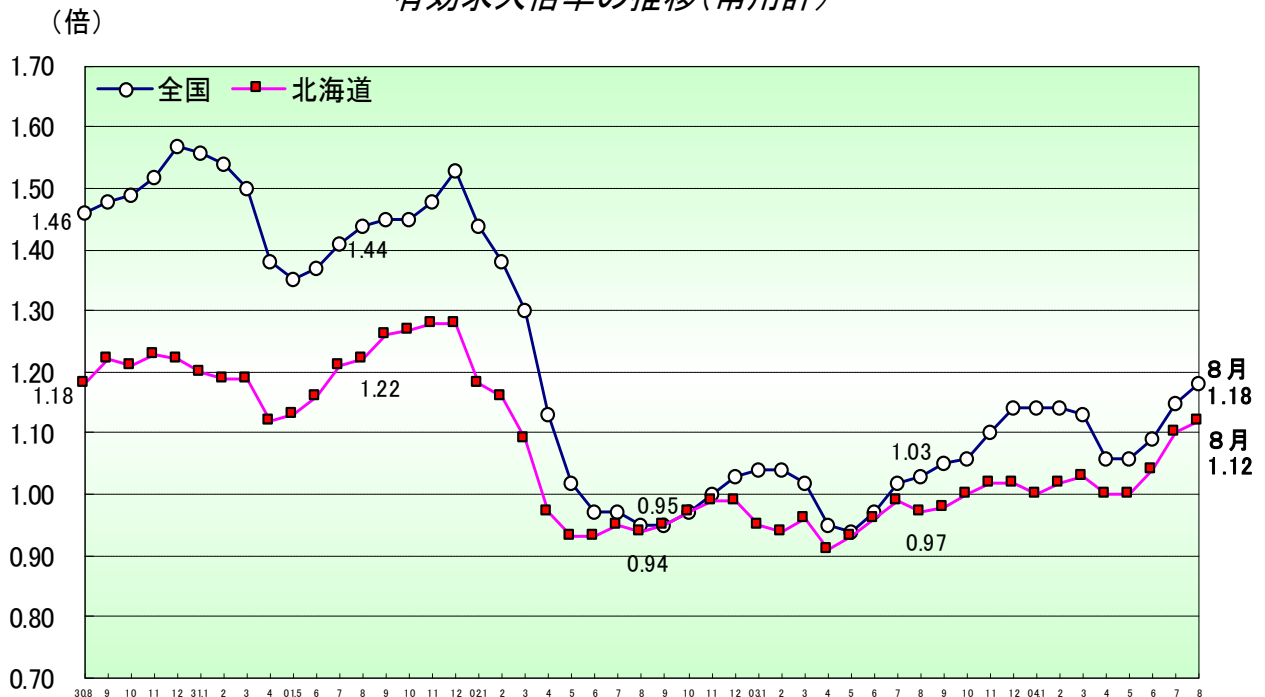
求人

- ・新規求人数は14.2%増加し、18か月連続で前年同月を上回った。
- ・月間有効求人数は15.3%増加し、17か月連続で前年同月を上回った。
- ・正社員の有効求人倍率は、0.86倍（前年同月0.78倍）と、前年同月を0.08ポイント上回った。

求職

- ・新規求職申込件数は2.0%増加し、2か月ぶりに前年同月を上回った。
- ・月間有効求職者数は0.2%増加し、26か月連続で前年同月を上回った。

有効求人倍率の推移（常用計）



(注)1. ハローワークインターネットサービスの機能拡充に伴い、令和3年9月以降の数値には、ハローワークに来所せず、オンライン上で求職登録した求職者数や、求職者がハローワークインターネットサービスの求人に直接応募した就職件数等が含まれている。

(注)2. 常用とは、雇用契約において雇用期間の定めのない、又は4か月以上の雇用期間が定められているものをいう。

(問い合わせ先)

厚生労働省北海道労働局 職業安定部職業安定課 地方労働市場情報官

TEL 011-709-2311(内線 3672)

URL <https://jsite.mhlw.go.jp/hokkaido-roudoukyoku/>

主たる産業の新規求人の概要（令和4年8月の求人数）

求人増加の主な産業

- ・ **医療、福祉 9,026人**（対前年同月+8.6% +718人）
社会保険・社会福祉・介護事業（+8.7%、求人数5,967人）、医療業（+8.9%、求人数3,033人）で増加した。全体として18か月連続で前年同月を上回った。
（前月 9,796人）
- ・ **宿泊業、飲食サービス業 2,306人**（対前年同月+41.3% +674人）
飲食店（+32.4%、求人数1,181人）、宿泊業（+81.7%、求人数765人）、持ち帰り・配達飲食サービス業（+12.9%、求人数360人）で増加した。全体として10か月連続で前年同月を上回った。
（前月 2,751人）
- ・ **卸売業、小売業 3,659人**（対前年同月+19.8%、+606人）
卸売業（+39.1%、求人数801人）は増加した。機械器具卸売業（▲3.6%、求人数162人）、繊維・衣服等卸売業（▲7.1%、求人数13人）で減少したが、飲食料品卸売業（+62.6%、求人数304人）、建築材料等卸売業（+43.4%、求人数162人）などで増加した。
小売業（+15.4%、求人数2,858人）は増加した。その他の小売業（▲1.2%、求人数1,105人）で減少したが、飲食料品小売業（+35.0%、求人数783人）、機械器具小売業（+8.3%、求人数456人）、各種商品小売業（+27.9%、求人数316人）などで増加した。全体として2か月連続で前年同月を上回った。
（前月 4,649人）
- ・ **サービス業 3,413人**（対前年同月+20.0% +570人）
廃棄物処理業（▲0.6%、求人数156人）、政治・経済・文化団体（▲22.1%、求人数67人）などで減少したが、その他の事業サービス業（+23.5%、求人数1,963人）、職業紹介・労働者派遣業（+26.0%、求人数683人）、自動車整備業（+7.6%、求人数269人）などで増加した。全体として18か月連続で前年同月を上回った。
（前月 4,320人）
- ・ **製造業 2,230人**（対前年同月+31.1% +529人）
木材・木製品製造業（▲15.8%、求人数101人）、輸送用機械器具製造業（▲6.8%、求人数68人）などで減少したが、食料品製造業（+56.3%、求人数1,349人）、金属製品製造業（+18.5%、求人数147人）などで増加した。全体として15か月連続で前年同月を上回った。
（前月 2,638人）
- ・ **建設業 3,560人**（対前年同月+6.3% +210人）
設備工事業（▲1.4%、求人数717人）で減少したが、総合工事業（+8.7%、求人数1,859人）、職別工事業（+7.8%、求人数984人）で増加した。全体として8か月連続で前年同月を上回った。
（前月 3,990人）
- ・ **運輸業、郵便業 1,582人**（対前年同月+12.7% +178人）
旅客運送（▲0.6%、求人数535人）、倉庫業（▲2.9%、求人数33人）などで減少したが、貨物運送（+18.4%、求人数902人）、運輸附帯サービス業（+54.5%、求人数102人）などで増加した。全体として3か月連続で前年同月を上回った。
（前月 1,655人）
- ・ **情報通信業 592人**（対前年同月+15.2% +78人）
インターネット付随サービス業（▲31.3%、求人数22人）で減少したが、ソフトウェア業（+4.0%、求人数313人）、情報処理・提供サービス業（+23.6%、求人数152人）などで増加した。全体として4か月連続で前年同月を上回った。
（前月 676人）

1 新規求人数の状況(常用計)

(単位:人、%、ポイント)

産業	R04年8月	R03年8月	増減差	増減比
A,B 農,林,漁業	485	427	58	13.6
D 建設業	3,560	3,350	210	6.3
E 製造業	2,230	1,701	529	31.1
食料品製造業	1,349	863	486	56.3
窯業・土石製品製造業	88	60	28	46.7
金属製品製造業	147	124	23	18.5
はん用・生産用・業務用・電気機械器具製造業	155	142	13	9.2
輸送用機械器具製造業	68	73	▲5	▲6.8
その他の製造業	423	439	▲16	▲3.6
G 情報通信業	592	514	78	15.2
H 運輸業,郵便業	1,582	1,404	178	12.7
I 卸売業,小売業	3,659	3,053	606	19.8
M 宿泊業,飲食サービス業	2,306	1,632	674	41.3
P 医療,福祉	9,026	8,308	718	8.6
R サービス業(他に分類されないもの)	3,413	2,843	570	20.0
その他	3,562	3,403	159	4.7
合計	30,415	26,635	3,780	14.2
新規求人に占めるパートの割合	32.6	31.5	1.1	

(注) 新規学卒を除く常用計。

(単位:人、%)

年度・月	新規求人数		うちフルタイム求人数		うちパート求人数		新規求人に占めるパート求人数の割合
	対前年増減比		対前年増減比		対前年増減比		
平成24年度	299,317	9.6	210,371	8.7	88,946	12.0	29.7
平成25年度	341,569	14.1	239,724	14.0	101,845	14.5	29.8
平成26年度	358,959	5.1	249,928	4.3	109,031	7.1	30.4
平成27年度	374,167	4.2	259,043	3.6	115,124	5.6	30.8
平成28年度	383,593	2.5	263,528	1.7	120,065	4.3	31.3
平成29年度	389,213	1.5	266,918	1.3	122,295	1.9	31.4
平成30年度	395,627	1.6	271,634	1.8	123,993	1.4	31.3
令和元年度	385,088	▲2.7	263,029	▲3.2	122,059	▲1.6	31.7
令和2年度	333,305	▲13.4	229,377	▲12.8	103,928	▲14.9	31.2
令和3年度	355,472	6.7	242,910	5.9	112,562	8.3	31.7
令和3年8月	26,635	5.1	18,249	5.7	8,386	3.9	31.5
9月	30,374	7.4	20,776	7.5	9,598	7.3	31.6
10月	31,963	3.5	21,539	4.7	10,424	1.0	32.6
11月	28,717	8.6	19,494	6.9	9,223	12.4	32.1
12月	27,114	6.6	19,017	4.5	8,097	11.9	29.9
令和4年1月	30,102	6.9	20,869	6.3	9,233	8.3	30.7
2月	30,357	9.3	20,413	10.1	9,944	7.8	32.8
3月	33,763	1.9	22,419	▲0.0	11,344	6.0	33.6
4月	34,810	13.5	23,560	13.7	11,250	13.1	32.3
5月	29,853	14.3	20,100	11.6	9,753	20.3	32.7
6月	33,369	12.2	22,424	7.1	10,945	24.6	32.8
7月	34,649	15.8	23,121	13.0	11,528	21.7	33.3
8月	30,415	14.2	20,502	12.3	9,913	18.2	32.6

(注) 新規学卒を除く常用計。

2 新規求職者の状況(常用計)

(単位:件、人、%)

年度・月	新規求職申込件数 対前年増減比	在職者		離職者				無業者				
		対前年増減比		対前年増減比	うち事業主都合離職 対前年増減比	うち自己都合離職 対前年増減比	対前年増減比					
平成24年度	309,819	▲11.1	64,781	▲1.8	203,020	▲10.8	71,671	▲15.9	120,803	▲7.6	42,018	▲23.3
平成25年度	288,868	▲6.8	67,530	4.2	184,130	▲9.3	60,924	▲15.0	113,921	▲5.7	37,208	▲11.4
平成26年度	270,711	▲6.3	67,461	▲0.1	171,109	▲7.1	53,531	▲12.1	109,050	▲4.3	32,141	▲13.6
平成27年度	251,706	▲7.0	64,779	▲4.0	158,996	▲7.1	49,246	▲8.0	102,158	▲6.3	27,931	▲13.1
平成28年度	238,747	▲5.1	63,688	▲1.7	149,637	▲5.9	43,870	▲10.9	98,699	▲3.4	25,422	▲9.0
平成29年度	227,176	▲4.8	60,228	▲5.4	144,077	▲3.7	41,008	▲6.5	96,214	▲2.5	22,871	▲10.0
平成30年度	219,953	▲3.2	58,234	▲3.3	140,583	▲2.4	39,341	▲4.1	94,397	▲1.9	21,136	▲7.6
令和元年度	207,466	▲5.7	53,452	▲8.2	134,788	▲4.1	36,884	▲6.2	90,873	▲3.7	18,675	▲11.6
令和2年度	196,616	▲5.2	46,259	▲13.5	135,575	0.6	43,403	17.7	85,591	▲5.8	14,782	▲20.8
令和3年度	196,526	▲0.0	49,258	6.5	131,395	▲3.1	36,760	▲15.3	87,512	2.2	15,873	7.4
令和3年8月	15,131	8.4	3,961	20.1	9,808	6.1	2,212	▲8.8	7,054	9.4	1,362	▲3.8
9月	14,612	▲0.8	3,940	4.9	9,402	▲3.7	2,115	▲20.2	6,822	2.3	1,270	4.5
10月	15,640	▲3.3	3,931	6.2	10,347	▲7.3	2,696	▲18.9	7,111	▲3.1	1,362	4.8
11月	15,336	13.0	3,851	19.5	10,197	8.8	2,749	▲2.2	6,954	12.6	1,288	31.7
12月	13,438	1.7	3,390	5.6	9,074	▲0.4	3,065	▲6.8	5,648	3.1	974	9.7
令和4年1月	16,893	0.9	4,552	5.3	11,262	▲0.8	3,275	▲5.1	7,457	0.1	1,079	0.4
2月	15,208	▲10.5	5,072	▲10.0	9,093	▲9.4	2,194	▲24.0	6,423	▲4.1	1,043	▲21.1
3月	19,819	▲1.5	6,022	0.1	11,915	▲2.0	3,165	▲13.6	8,120	2.1	1,882	▲3.3
4月	23,930	▲2.7	3,893	0.2	18,270	▲3.3	5,950	▲13.8	10,738	2.2	1,767	▲3.5
5月	17,542	16.4	3,733	19.2	12,337	15.3	3,196	6.5	8,415	18.1	1,472	19.0
6月	16,457	6.4	3,966	7.9	11,059	5.7	2,705	▲2.3	7,739	7.0	1,432	7.8
7月	14,795	▲3.3	3,430	▲10.8	10,118	▲1.2	2,352	▲10.1	7,268	3.0	1,247	2.5
8月	15,437	2.0	3,754	▲5.2	10,185	3.8	2,160	▲2.4	7,518	6.6	1,498	10.0
	(100.0)		(24.3)		(66.0)		(14.0)		(48.7)		(9.7)	

(注) 1. 新規学卒を除く常用計。

2. 新規求職申込件数について、理由不明のものが存在するため、内訳と必ずしも一致しない。

3. ハローワークインターネットサービスの機能拡充に伴う令和3年9月以降の数値の取扱いについては、1頁の注1を参照。

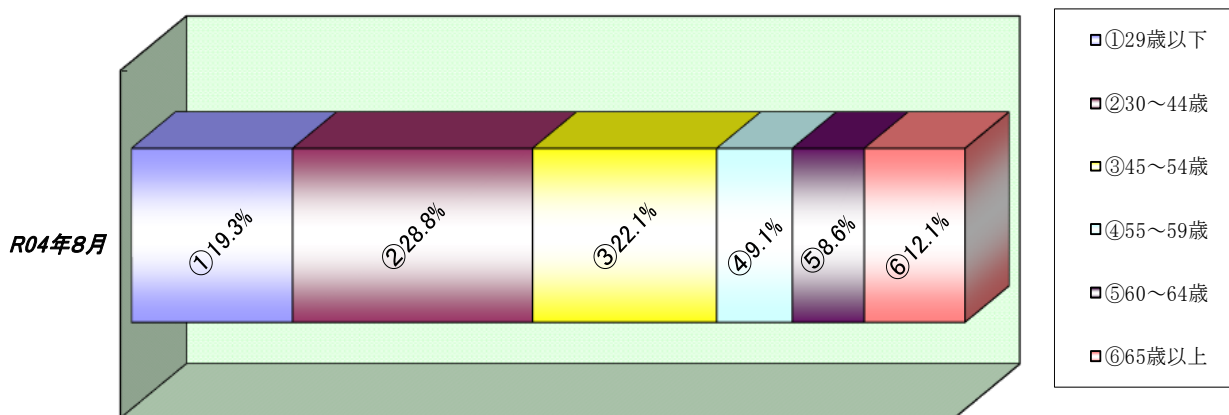
3 新規求職者の年齢別状況(常用計)

(単位:人、%)

年齢	R04年8月			R03年8月			増減比		
	計	男	女	計	男	女	計	男	女
29歳以下	2,986	1,204	1,777	3,107	1,189	1,914	▲3.9	1.3	▲7.2
30～44歳	4,444	1,524	2,915	4,468	1,610	2,856	▲0.5	▲5.3	2.1
45～54歳	3,411	1,191	2,218	3,228	1,189	2,039	5.7	0.2	8.8
55～59歳	1,399	615	784	1,244	578	666	12.5	6.4	17.7
60～64歳	1,333	669	664	1,245	616	629	7.1	8.6	5.6
65歳以上	1,864	1,146	717	1,839	1,166	672	1.4	▲1.7	6.7
合計	15,437	6,349	9,075	15,131	6,348	8,776	2.0	0.0	3.4

(注) ハローワークインターネットサービスの機能拡充に伴う令和3年9月以降の数値の取扱いについては、1頁の注1を参照。

【年齢別構成比】



4 雇用保険被保険者数の推移

(単位:人、%)

年度・月	月末被保険者数		資格取得者数		資格喪失者数		うち事業主都合離職		資格喪失者数 に対する事業 主都合離職の 構成比
		対前年増減比		対前年増減比		対前年増減比		対前年増減比	
平成24年度	1,316,054	0.7	278,378	2.7	258,349	1.2	25,741	▲12.3	10.0
平成25年度	1,328,970	1.0	289,473	4.0	261,225	1.1	21,427	▲16.8	8.2
平成26年度	1,339,381	0.8	294,391	1.7	263,798	1.0	19,011	▲11.3	7.2
平成27年度	1,358,957	1.5	294,805	0.1	262,803	▲0.4	17,491	▲8.0	6.7
平成28年度	1,375,699	1.2	291,390	▲1.2	263,452	0.2	15,733	▲10.1	6.0
平成29年度	1,385,331	0.7	293,722	0.8	266,225	1.1	15,794	0.4	5.9
平成30年度	1,392,268	0.5	288,312	▲1.8	265,530	▲0.3	14,469	▲8.4	5.4
令和元年度	1,403,070	0.8	293,015	1.6	267,894	0.9	14,378	▲0.6	5.4
令和2年度	1,403,094	0.0	267,641	▲8.7	248,827	▲7.1	17,484	21.6	7.0
令和3年度	1,390,590	▲0.9	258,140	▲3.5	250,172	0.5	12,557	▲28.2	5.0
令和3年8月	1,411,631	▲0.2	17,214	2.6	18,352	7.9	683	▲19.5	3.7
9月	1,408,937	▲0.3	16,820	▲8.7	17,759	1.4	707	▲24.5	4.0
10月	1,405,904	▲0.3	20,112	▲1.6	21,484	▲0.7	1,207	▲24.6	5.6
11月	1,405,882	▲0.4	19,130	4.9	17,171	5.8	809	▲5.0	4.7
12月	1,404,601	▲0.5	16,871	▲3.3	16,312	5.5	860	▲7.9	5.3
令和4年1月	1,397,029	▲0.6	15,680	▲4.8	21,052	6.4	924	▲25.1	4.4
2月	1,394,486	▲0.7	15,857	▲4.5	16,472	1.6	743	▲25.7	4.5
3月	1,390,590	▲0.9	17,622	▲12.0	20,183	1.5	1,059	▲3.5	5.2
4月	1,392,063	▲0.9	45,764	▲1.0	42,873	▲0.9	2,158	▲25.8	5.0
5月	1,401,778	▲0.7	32,073	15.6	20,880	6.7	802	▲13.8	3.8
6月	1,403,422	▲0.8	22,104	▲10.6	19,016	▲1.1	903	10.7	4.7
7月	1,401,438	▲0.9	20,434	1.4	20,747	7.4	842	▲7.7	4.1
8月	1,399,796	▲0.8	19,643	14.1	19,694	7.3	869	27.2	4.4

(注) 1. 一般被保険者。

2. 月末被保険者数の年度分は3月末の数値。

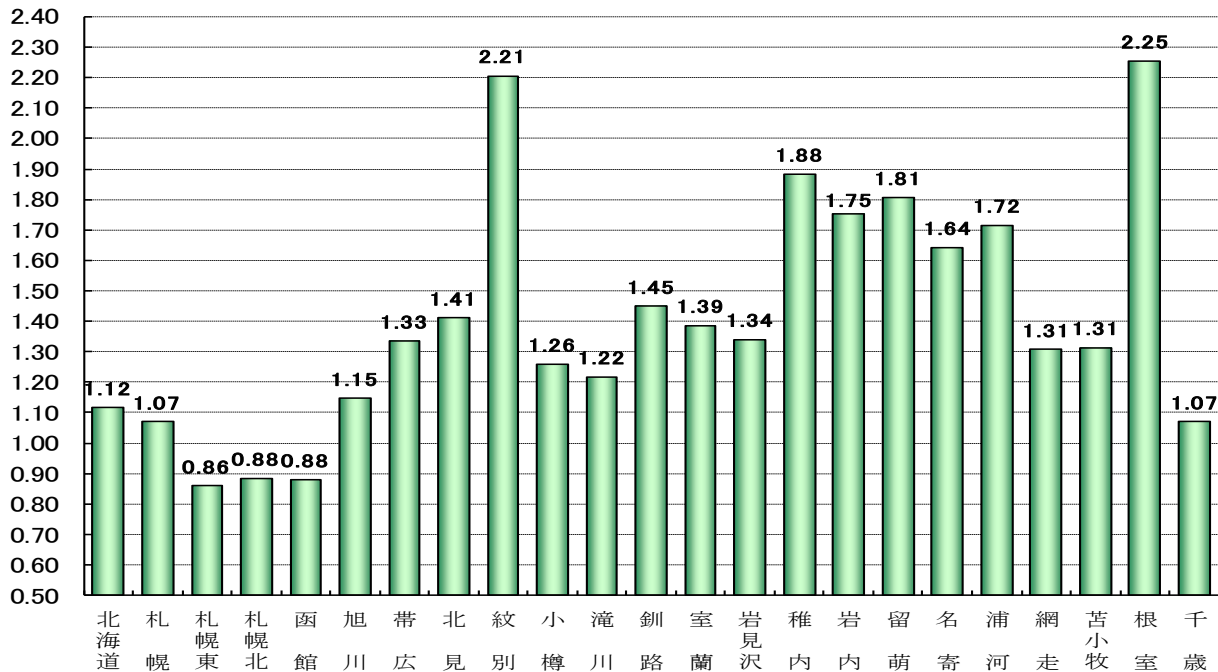
5 職業紹介状況(常用計)

(単位:件、人、倍、%、ポイント)

区分	R04年8月	R03年8月	増減比(増減差)
新規求職申込件数	15,437	15,131	2.0
月間有効求職者数	83,981	83,830	0.2
新規求人数	30,415	26,635	14.2
月間有効求人数	93,742	81,323	15.3
就職件数	3,230	3,228	0.1
有効求人倍率	1.12	0.97	0.15

(倍)

安定所別有効求人倍率(常用計)

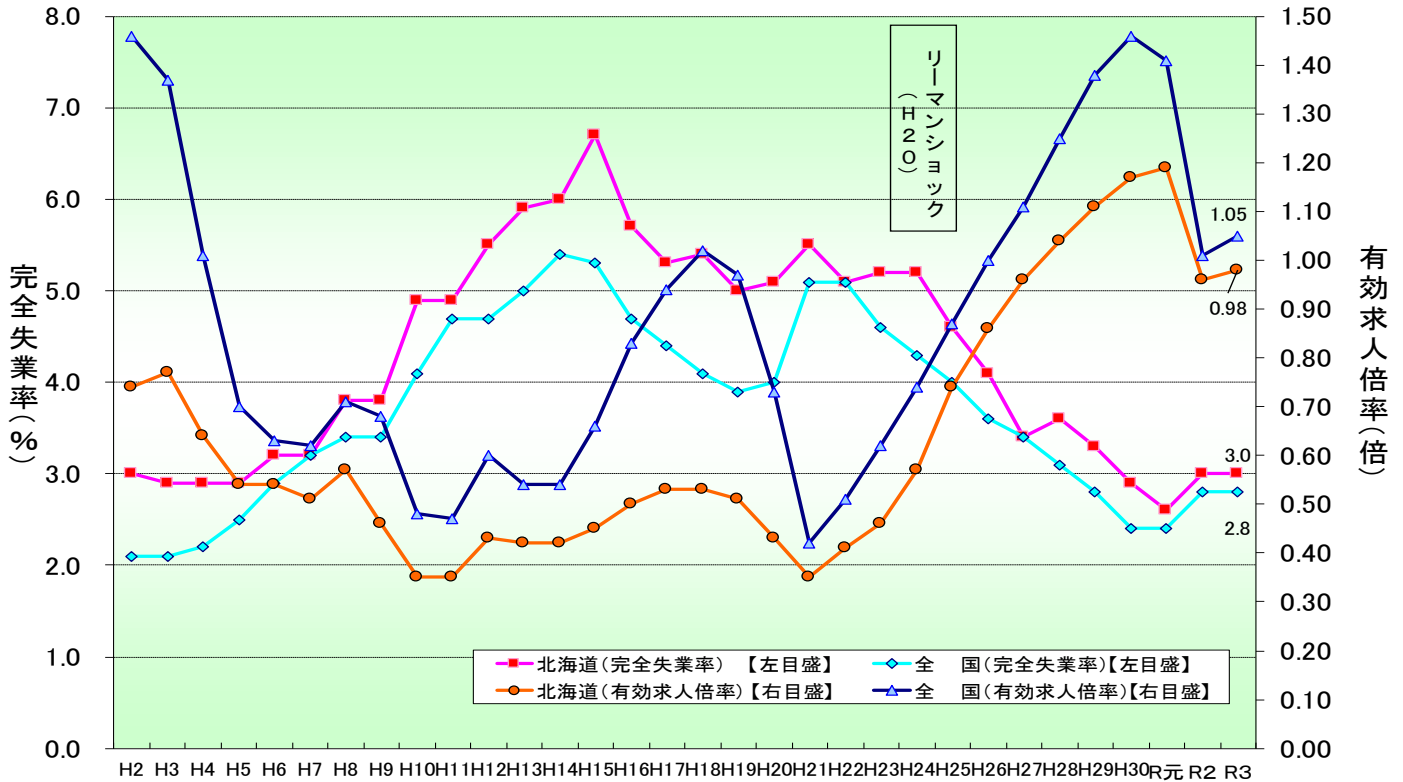


(単位:件、人、倍、%、ポイント)

安定所	新規求職申込件数		月間有効求職者数		新規求人数		月間有効求人数		有効求人倍率	
	前年比	前年差	前年比	前年差	前年比	前年差	前年比	前年差	前年比	前年差
計	15,437	2.0	83,981	0.2	30,415	14.2	93,742	15.3	1.12	0.15
札幌	3,036	▲0.6	16,964	4.5	5,939	16.3	18,137	17.8	1.07	0.12
札幌東	2,353	3.1	14,062	1.1	3,893	12.6	12,083	18.6	0.86	0.13
札幌北	1,660	4.4	9,795	▲1.6	2,484	16.6	8,667	10.0	0.88	0.09
函館	1,422	2.5	7,381	1.9	2,022	23.2	6,494	23.0	0.88	0.15
旭川	987	▲2.9	6,281	▲3.1	2,517	19.0	7,202	13.2	1.15	0.17
帯広	907	15.1	4,960	4.9	2,140	10.3	6,620	14.9	1.33	0.11
北見	460	8.7	2,428	▲0.2	1,197	22.0	3,424	17.5	1.41	0.21
紋別	82	15.5	326	▲18.5	258	17.8	719	16.0	2.21	0.66
小樽	409	3.8	1,760	▲9.7	769	10.5	2,216	6.0	1.26	0.19
滝川	320	6.0	1,836	6.0	707	13.8	2,236	18.6	1.22	0.13
釧路	707	▲4.5	3,044	▲1.5	1,606	12.4	4,409	5.2	1.45	0.09
室蘭	637	12.0	2,738	5.3	1,140	13.3	3,796	17.8	1.39	0.15
岩見沢	288	▲4.6	1,633	▲1.6	750	8.5	2,189	8.0	1.34	0.12
稚内	113	9.7	595	11.4	356	0.0	1,120	21.1	1.88	0.15
岩内	137	▲18.9	782	▲5.8	469	42.1	1,372	37.8	1.75	0.55
留萌	69	▲18.8	375	0.5	184	▲6.1	677	12.6	1.81	0.20
名寄	135	▲12.3	751	▲0.5	361	4.3	1,233	5.6	1.64	0.09
浦河	119	▲0.8	597	3.5	322	16.2	1,024	13.5	1.72	0.16
網走	126	▲11.9	721	2.9	353	12.1	942	9.5	1.31	0.08
苫小牧	737	▲1.1	3,459	▲7.6	1,459	▲1.1	4,544	6.7	1.31	0.17
根室	199	53.1	762	▲11.7	522	9.7	1,717	15.6	2.25	0.53
千歳	534	▲5.2	2,731	▲10.0	967	16.6	2,921	26.3	1.07	0.31

(注)ハローワークインターネットサービスの機能拡充に伴う令和3年9月以降の数値の取扱いについては、1頁の注1を参照。

6 有効求人倍率・完全失業率の推移(常用計)



(注) 1. 完全失業率は年平均、有効求人倍率は年度の数値である。
 2. 平成23年の全国の完全失業率は、東日本大震災の影響により調査の実施が困難な状況となったことから、岩手県、宮城県、及び福島県の数値を補完的に推計した結果によって集計している。

【有効求人倍率】

(単位：倍、ポイント)

区	分	R03年					R04年							
		8月	9月	10月	11月	12月	1月	2月	3月	4月	5月	6月	7月	8月
北海道	常用計 原数値	0.97 (0.03)	0.98 (0.03)	1.00 (0.03)	1.02 (0.03)	1.02 (0.03)	1.00 (0.05)	1.02 (0.08)	1.03 (0.07)	1.00 (0.09)	1.00 (0.07)	1.04 (0.08)	1.10 (0.11)	1.12 (0.15)
	季節 調整値	1.01 (0.00)	1.01 (0.00)	1.00 (▲0.01)	1.01 (0.01)	1.02 (0.01)	1.06 (0.04)	1.06 (0.00)	1.08 (0.02)	1.11 (0.03)	1.12 (0.01)	1.12 (0.00)	1.14 (0.02)	1.16 (0.02)
全 国	常用計 原数値	1.03 (0.08)	1.05 (0.10)	1.06 (0.09)	1.10 (0.10)	1.14 (0.11)	1.14 (0.10)	1.14 (0.10)	1.13 (0.11)	1.06 (0.11)	1.06 (0.12)	1.09 (0.12)	1.15 (0.13)	1.18 (0.15)
	季節 調整値	1.15 (0.01)	1.15 (0.00)	1.16 (0.01)	1.17 (0.01)	1.17 (0.00)	1.20 (0.03)	1.21 (0.01)	1.22 (0.01)	1.23 (0.01)	1.24 (0.01)	1.27 (0.03)	1.29 (0.02)	1.32 (0.03)

(注) 1. 常用計原数値 () 内は対前年同月差、季節調整値 () 内は対前月差。
 2. 季節調整法はセンサス局法Ⅱ (X-12-ARIMA) による。
 3. 季節調整値は新季節指数により改訂されているため、以前の公表値とは若干異なっている。
 4. ハローワークインターネットサービスの機能拡充に伴う令和3年9月以降の数値の取扱いについては、1頁の注1を参照。

【完全失業率】

(単位：%)

区	分	R03年					R04年							
		8月	9月	10月	11月	12月	1月	2月	3月	4月	5月	6月	7月	8月
北 海 道		3.3 (2.7)			3.0 (3.3)		3.1 (3.0)				3.7 (2.9)			
全 国		2.8	2.8	2.7	2.8	2.7	2.8	2.7	2.6	2.5	2.6	2.6	2.6	

(注) 1. 北海道分は原数値、全国分は季節調整値。
 2. () 内は前年同期。
 3. 季節調整値は新季節指数により改訂されているため、以前の公表値とは若干異なっている。

[資料出所：総務省統計局「労働力調査」]

7 新規求職・新規求人、有効求職・有効求人の推移(常用計)

(単位: 件、人、倍、%、ポイント)

項目 年度・月	新規求職 申込件数	対前年 増減比	新規 求人数	対前年 増減比	新規求人倍率		月間有効 求職者数	対前年 増減比	月間有効 求人数	対前年 増減比	有効求人倍率	
					原数値	対前年 増減差					原数値	対前年 増減差
平成24年度	309,819	▲11.1	299,317	9.6	0.97	0.19	*111,830	▲8.1	*64,134	13.7	0.57	0.11
平成25年度	288,868	▲6.8	341,569	14.1	1.18	0.21	*101,843	▲8.9	*74,858	16.7	0.74	0.17
平成26年度	270,711	▲6.3	358,959	5.1	1.33	0.15	*93,839	▲7.9	*80,334	7.3	0.86	0.12
平成27年度	251,706	▲7.0	374,167	4.2	1.49	0.16	*88,473	▲5.7	*85,215	6.1	0.96	0.10
平成28年度	238,747	▲5.1	383,593	2.5	1.61	0.12	*84,483	▲4.5	*87,932	3.2	1.04	0.08
平成29年度	227,176	▲4.8	389,213	1.5	1.71	0.10	*81,417	▲3.6	*90,475	2.9	1.11	0.07
平成30年度	219,953	▲3.2	395,627	1.6	1.80	0.09	*79,157	▲2.8	*92,311	2.0	1.17	0.06
4月	26,509	0.3	34,792	4.8	1.31	0.05	87,719	▲4.2	93,547	2.1	1.07	0.07
5月	20,210	▲0.7	32,705	3.1	1.62	0.06	87,327	▲2.4	93,290	2.9	1.07	0.06
6月	17,048	▲8.9	32,360	0.8	1.90	0.18	83,966	▲2.9	92,386	2.5	1.10	0.06
7月	17,138	1.5	34,464	6.6	2.01	0.10	80,073	▲2.0	93,093	4.7	1.16	0.07
8月	17,570	▲5.1	32,371	1.1	1.84	0.11	79,098	▲3.1	93,157	3.6	1.18	0.08
9月	14,249	▲17.9	31,153	▲8.6	2.19	0.23	75,691	▲5.8	92,235	▲0.5	1.22	0.07
10月	18,828	1.8	36,746	6.7	1.95	0.09	77,457	▲3.6	93,782	0.7	1.21	0.05
11月	16,696	1.2	31,292	4.4	1.87	0.05	75,550	▲2.1	92,573	1.8	1.23	0.05
12月	13,037	▲4.0	26,516	▲4.7	2.03	▲0.02	71,913	▲1.0	87,875	2.1	1.22	0.04
1月	18,791	▲6.4	34,564	1.7	1.84	0.15	73,162	▲2.2	88,048	1.6	1.20	0.04
2月	19,692	2.9	34,206	2.6	1.74	0.00	76,876	▲1.3	91,586	1.3	1.19	0.03
3月	20,185	▲4.5	34,458	0.6	1.71	0.09	81,046	▲2.3	96,163	1.7	1.19	0.05
令和元年度	207,466	▲5.7	385,088	▲2.7	1.86	0.06	*76,484	▲3.4	*91,327	▲1.1	1.19	0.02
4月	25,148	▲5.1	35,963	3.4	1.43	0.12	85,553	▲2.5	95,890	2.5	1.12	0.05
5月	18,737	▲7.3	32,651	▲0.2	1.74	0.12	84,238	▲3.5	95,110	2.0	1.13	0.06
6月	16,698	▲2.1	32,293	▲0.2	1.93	0.03	81,227	▲3.3	94,086	1.8	1.16	0.06
7月	17,403	1.5	36,064	4.6	2.07	0.06	78,403	▲2.1	95,180	2.2	1.21	0.05
8月	16,108	▲8.3	31,737	▲2.0	1.97	0.13	76,771	▲2.9	93,870	0.8	1.22	0.04
9月	15,766	10.6	32,826	5.4	2.08	▲0.11	75,671	0.0	95,314	3.3	1.26	0.04
10月	17,108	▲9.1	36,703	▲0.1	2.15	0.20	75,296	▲2.8	95,498	1.8	1.27	0.06
11月	14,287	▲14.4	29,116	▲7.0	2.04	0.17	72,019	▲4.7	92,382	▲0.2	1.28	0.05
12月	13,322	2.2	26,987	1.8	2.03	0.00	68,442	▲4.8	87,593	▲0.3	1.28	0.06
1月	17,511	▲6.8	30,330	▲12.2	1.73	▲0.11	69,888	▲4.5	82,208	▲6.6	1.18	▲0.02
2月	16,508	▲16.2	30,347	▲11.3	1.84	0.10	72,627	▲5.5	83,944	▲8.3	1.16	▲0.03
3月	18,870	▲6.5	30,071	▲12.7	1.59	▲0.12	77,672	▲4.2	84,844	▲11.8	1.09	▲0.10
令和2年度	196,616	▲5.2	333,305	▲13.4	1.70	▲0.16	*81,183	6.1	*77,534	▲15.1	0.96	▲0.23
4月	22,970	▲8.7	27,936	▲22.3	1.22	▲0.21	81,729	▲4.5	79,361	▲17.2	0.97	▲0.15
5月	15,127	▲19.3	25,056	▲23.3	1.66	▲0.08	79,647	▲5.5	73,823	▲22.4	0.93	▲0.20
6月	17,000	1.8	27,339	▲15.3	1.61	▲0.32	80,165	▲1.3	74,584	▲20.7	0.93	▲0.23
7月	16,010	▲8.0	27,557	▲23.6	1.72	▲0.35	78,831	0.5	74,845	▲21.4	0.95	▲0.26
8月	13,957	▲13.4	25,334	▲20.2	1.82	▲0.15	79,784	3.9	74,962	▲20.1	0.94	▲0.28
9月	14,733	▲6.6	28,272	▲13.9	1.92	▲0.16	81,439	7.6	77,068	▲19.1	0.95	▲0.31
10月	16,167	▲5.5	30,883	▲15.9	1.91	▲0.24	83,398	10.8	80,551	▲15.7	0.97	▲0.30
11月	13,575	▲5.0	26,444	▲9.2	1.95	▲0.09	81,174	12.7	80,253	▲13.1	0.99	▲0.29
12月	13,211	▲0.8	25,439	▲5.7	1.93	▲0.10	78,869	15.2	77,768	▲11.2	0.99	▲0.29
1月	16,747	▲4.4	28,158	▲7.2	1.68	▲0.05	79,898	14.3	76,156	▲7.4	0.95	▲0.23
2月	16,997	3.0	27,766	▲8.5	1.63	▲0.21	82,408	13.5	77,338	▲7.9	0.94	▲0.22
3月	20,122	6.6	33,121	10.1	1.65	0.06	86,855	11.8	83,701	▲1.3	0.96	▲0.13
令和3年度	196,526	▲0.0	355,472	6.7	1.81	0.11	*84,776	4.4	*83,390	7.6	0.98	0.02
4月	24,603	7.1	30,677	9.8	1.25	0.03	91,937	12.5	83,329	5.0	0.91	▲0.06
5月	15,069	▲0.4	26,107	4.2	1.73	0.07	87,965	10.4	81,711	10.7	0.93	0.00
6月	15,470	▲9.0	29,733	8.8	1.92	0.31	84,786	5.8	81,060	8.7	0.96	0.03
7月	15,307	▲4.4	29,930	8.6	1.96	0.24	81,771	3.7	80,836	8.0	0.99	0.04
8月	15,131	8.4	26,635	5.1	1.76	▲0.06	83,830	5.1	81,323	8.5	0.97	0.03
9月	14,612	▲0.8	30,374	7.4	2.08	0.16	84,414	3.7	82,951	7.6	0.98	0.03
10月	15,640	▲3.3	31,963	3.5	2.04	0.13	84,875	1.8	84,535	4.9	1.00	0.03
11月	15,336	13.0	28,717	8.6	1.87	▲0.08	83,880	3.3	85,968	7.1	1.02	0.03
12月	13,438	1.7	27,114	6.6	2.02	0.09	81,612	3.5	83,021	6.8	1.02	0.03
1月	16,893	0.9	30,102	6.9	1.78	0.10	82,519	3.3	82,158	7.9	1.00	0.05
2月	15,208	▲10.5	30,357	9.3	2.00	0.37	82,574	0.2	84,037	8.7	1.02	0.08
3月	19,819	▲1.5	33,763	1.9	1.70	0.05	87,145	0.3	89,752	7.2	1.03	0.07
令和4年度												
4月	23,930	▲2.7	34,810	13.5	1.45	0.20	92,225	0.3	91,907	10.3	1.00	0.09
5月	17,542	16.4	29,853	14.3	1.70	▲0.03	91,724	4.3	91,826	12.4	1.00	0.07
6月	16,457	6.4	33,369	12.2	2.03	0.11	89,441	5.5	93,165	14.9	1.04	0.08
7月	14,795	▲3.3	34,649	15.8	2.34	0.38	84,408	3.2	93,178	15.3	1.10	0.11
8月	15,437	2.0	30,415	14.2	1.97	0.21	83,981	0.2	93,742	15.3	1.12	0.15

(注) 1. *印の数値は年度の平均値。
2. ハローワークインターネットサービスの機能拡充に伴う令和3年9月以降の数値の取扱いについては、1頁の注1を参照。

8 職種別求人・求職状況(常用計)

【令和4年8月内容】

(単位: 倍、人、ポイント、%)

	有効求人倍率		月間有効求人数		月間有効求職者数	
		前年差		前年比		前年比
職業計	1.12	0.15	93,742	15.3	83,981	0.2
管理的職業	0.98	0.03	241	6.2	245	2.5
専門的・技術的職業	1.74	0.10	20,322	12.6	11,656	5.9
開発・製造技術者	1.02	0.28	605	24.2	595	▲9.7
建築・土木・測量技術者	6.80	0.60	3,453	9.8	508	0.2
情報処理・通信技術者	1.10	▲0.04	1,279	7.4	1,162	11.0
医師、薬剤師等	1.82	0.26	444	23.0	244	5.6
看護師、保健師等	1.46	0.10	4,663	11.4	3,197	4.1
医療技術者、栄養士等	2.03	0.21	2,706	18.6	1,332	6.5
保育士、福祉相談員等	2.51	0.11	5,609	13.4	2,235	8.6
事務的職業	0.41	0.08	8,365	27.7	20,502	3.8
一般事務員	0.34	0.07	5,960	26.9	17,774	3.8
会計・経理事務員	0.68	0.13	813	28.2	1,193	3.5
営業・販売事務員	1.38	0.39	730	30.8	528	▲6.0
販売の職業	1.67	0.31	8,960	10.6	5,366	▲9.6
販売店員、訪問販売員	1.67	0.32	6,308	14.3	3,782	▲7.8
保険外交員、サービス外交員	1.40	0.01	122	3.4	87	2.4
営業員	1.69	0.28	2,530	2.8	1,497	▲14.4
サービスの職業	2.51	0.50	23,468	18.0	9,336	▲5.4
ホームヘルパー、ケアワーカー	3.05	0.04	9,566	3.0	3,139	1.7
看護助手、歯科助手等	3.34	0.62	1,601	9.5	480	▲10.6
調理人、調理見習	2.86	0.93	6,242	28.0	2,183	▲13.7
給仕、接客サービス員	2.03	0.89	3,605	54.6	1,773	▲13.6
マンション、駐車場等管理人	0.82	0.12	497	31.5	609	12.8
保安の職業	4.33	▲0.16	2,368	9.2	547	13.3
警備員	4.36	▲0.19	2,365	9.1	543	13.8
農林漁業の職業	2.23	0.05	1,480	7.5	665	5.4
生産工程の職業	2.52	0.36	8,034	13.4	3,185	▲2.8
生産機械制御・監視員	2.47	1.03	205	38.5	83	▲19.4
金属加工、溶接・溶断工	3.22	0.00	1,144	0.8	355	0.6
その他の製造加工作業員	2.27	0.48	3,846	23.2	1,698	▲2.7
機械組立工	1.67	0.15	407	2.3	243	▲7.3
整備工・修理工	4.29	0.07	1,751	5.4	408	3.6
製品検査工	3.27	▲0.24	196	9.5	60	17.6
塗装、CADオペレーター	1.43	0.24	485	9.7	338	▲8.6
輸送、機械運転の職業	1.90	0.14	5,989	9.1	3,148	0.9
自動車運転手	2.17	0.27	4,391	10.8	2,028	▲2.9
ボイラー・建設機械運転工	1.57	▲0.03	1,385	2.7	883	5.1
建設・採掘の職業	5.13	0.74	6,142	9.4	1,197	▲6.3
型枠大工、とび工	8.65	2.17	1,151	16.1	133	▲13.1
大工・左官	4.66	1.11	1,404	13.0	301	▲14.0
電気工事、電気配線工	3.07	▲0.19	821	0.2	267	6.4
建設・土木作業員	5.58	0.71	2,758	8.2	494	▲5.5
運搬・清掃・包装の職業	0.77	0.17	8,373	23.4	10,934	▲3.3
運搬、配達、倉庫作業員	1.27	0.21	1,882	18.1	1,486	▲1.4
清掃作業員	2.04	0.59	3,947	30.2	1,936	▲7.5
包装作業員	2.52	▲0.94	272	▲4.2	108	31.7
選別作業員、軽作業員	0.31	0.06	2,272	21.0	7,404	▲2.9

(注) ハローワークインターネットサービスの機能拡充に伴う令和3年9月以降の数値の取扱いについては、1頁の注1を参照。

9 新規求人数の正社員割合

(単位:人、%)

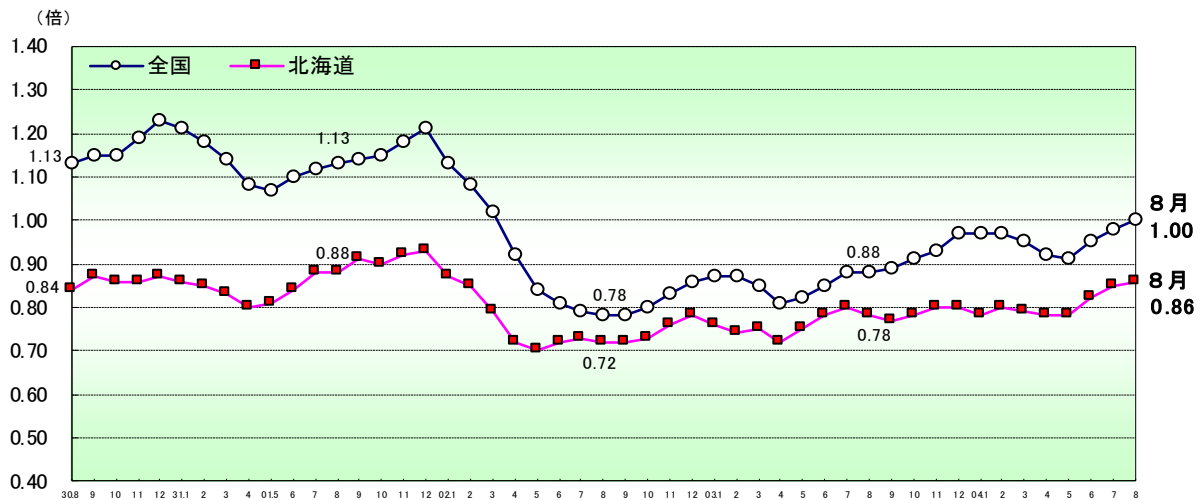
	R03年					R04年					対前年 同期比(差)			
	8月	9月	10月	11月	12月	1月	2月	3月	4月	5月		6月	7月	8月
新規求人数	26,635	30,374	31,963	28,717	27,114	30,102	30,357	33,763	34,810	29,853	33,369	34,649	30,415	14.2
正社員求人	13,376	15,001	15,513	14,060	14,118	15,293	14,930	16,075	16,605	14,664	16,133	16,300	14,809	10.7
占める割合	50.2	49.4	48.5	49.0	52.1	50.8	49.2	47.6	47.7	49.1	48.3	47.0	48.7	▲1.5
正社員求人以外	13,259	15,373	16,450	14,657	12,996	14,809	15,427	17,688	18,205	15,189	17,236	18,349	15,606	17.7
占める割合	49.8	50.6	51.5	51.0	47.9	49.2	50.8	52.4	52.3	50.9	51.7	53.0	51.3	1.5

10 産業別正社員の新規求人数・割合

(単位:人、%)

産 業	産業別正社員の新規求人数			産業別新規求人数に占める正社員求人の割合		
	R04年8月	R03年8月	増減比	R04年8月	R03年8月	増減差
D 建設業	2,997	2,805	6.8	84.2	83.7	0.5
E 製造業	1,051	887	18.5	47.1	52.1	▲5.0
G 情報通信業	423	404	4.7	71.5	78.6	▲7.1
H 運輸業、郵便業	1,031	944	9.2	65.2	67.2	▲2.0
I 卸売業、小売業	1,729	1,470	17.6	47.3	48.1	▲0.8
M 宿泊業、飲食サービス業	726	490	48.2	31.5	30.0	1.5
P 医療、福祉	4,014	3,731	7.6	44.5	44.9	▲0.4
R サービス業(他に分類されないもの)	898	842	6.7	26.3	29.6	▲3.3
その他	1,940	1,803	7.6	47.9	47.1	0.8
合 計	14,809	13,376	10.7	48.7	50.2	▲1.5

11 正社員の有効求人倍率の推移



(単位:倍、ポイント)

区 分	R03年					R04年							
	8月	9月	10月	11月	12月	1月	2月	3月	4月	5月	6月	7月	8月
北 海 道	0.78 (0.06)	0.77 (0.05)	0.78 (0.05)	0.80 (0.04)	0.80 (0.02)	0.78 (0.02)	0.80 (0.06)	0.79 (0.04)	0.78 (0.06)	0.78 (0.03)	0.82 (0.04)	0.85 (0.05)	0.86 (0.08)
全 国	0.88 (0.10)	0.89 (0.11)	0.91 (0.11)	0.93 (0.10)	0.97 (0.11)	0.97 (0.10)	0.97 (0.10)	0.95 (0.10)	0.92 (0.11)	0.91 (0.09)	0.95 (0.10)	0.98 (0.10)	1.00 (0.12)

- (注) 1. 正社員有効求人倍率=正社員有効求人数/常用フルタイム有効求職者数。なお、常用フルタイム有効求職者にはフルタイムの派遣労働者や契約社員を希望する者も含まれるため、厳密な意味での正社員有効求人倍率より低い値となる。
 2. 下段()内は対前年同月差。
 3. ハローワークインターネットサービスの機能拡充に伴う令和3年9月以降の数値の取扱いについては、1頁の注1を参照。