



令和4年3月の雇用失業情勢について

道内の雇用情勢は、求職者が依然として高水準にあり、弱さがみられる。
新型コロナウイルス感染症が雇用に与える影響に、引き続き注意する必要がある。

概要（新規学卒を除く常用計）

令和4年3月の有効求人倍率は、1.03倍（前年同月0.96倍）と、前年同月を0.07ポイント上回った。

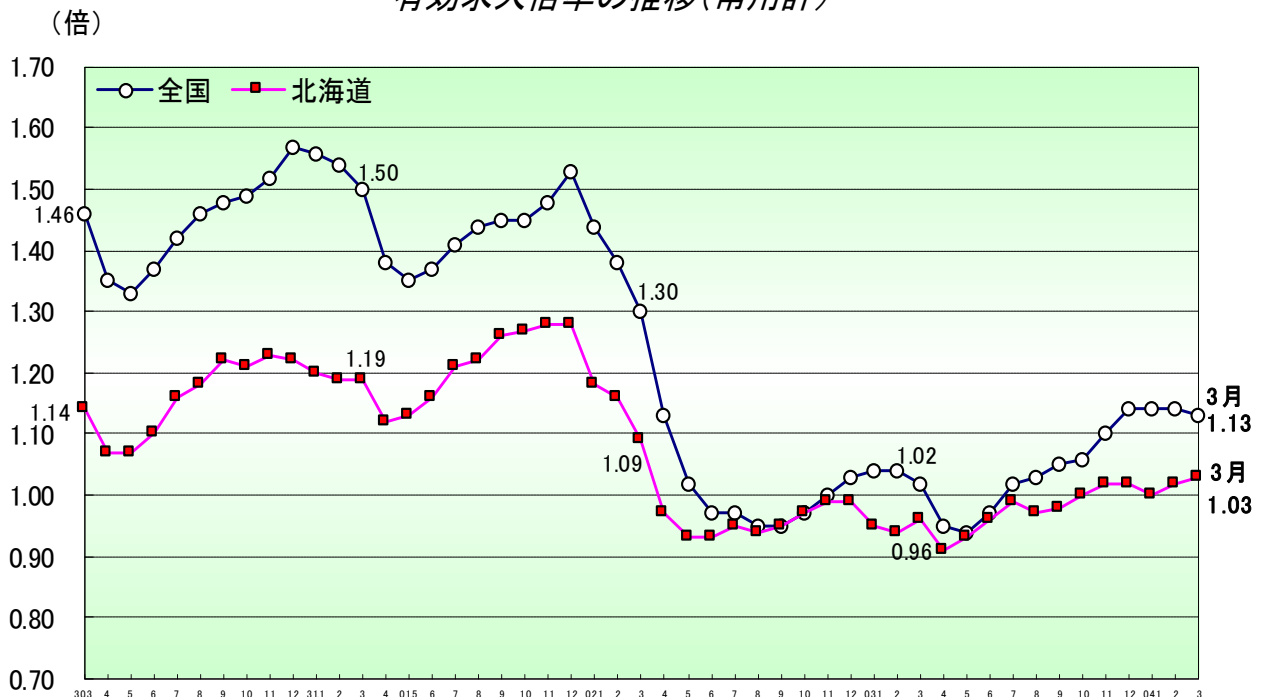
求人

- ・新規求人数は1.9%増加し、13か月連続で前年同月を上回った。
- ・月間有効求人数は7.2%増加し、12か月連続で前年同月を上回った。
- ・正社員の有効求人倍率は、0.79倍（前年同月0.75倍）と、前年同月を0.04ポイント上回った。

求職

- ・新規求職申込件数は1.5%減少し、2か月連続で前年同月を下回った。
- ・月間有効求職者数は0.3%増加し、21か月連続で前年同月を上回った。

有効求人倍率の推移（常用計）



(注)1. ハローワークインターネットサービスの機能拡充に伴い、令和3年9月以降の数値には、ハローワークに来所せず、オンライン上で求職登録した求職者数や、求職者がハローワークインターネットサービスの求人に直接応募した就職件数等が含まれている。

(注)2. 常用とは、雇用契約において雇用期間の定めのない、又は4か月以上の雇用期間が定められているものをいう。

(問い合わせ先)

厚生労働省北海道労働局 職業安定部職業安定課 地方労働市場情報官

TEL 011-709-2311(内線 3672)

URL <https://jsite.mhlw.go.jp/hokkaido-roudoukyoku/>

主たる産業の新規求人の概要（令和4年3月の求人数）

求人増加の主な産業

- ・医療、福祉 9,991人（対前年同月+14.9% +1,299人）
社会保険・社会福祉・介護事業（+13.8%、求人数6,536人）、医療業（+16.9%、求人数3,369人）で増加した。全体として13か月連続で前年同月を上回った。
(前月 8,794人)
- ・製造業 2,460人（対前年同月+23.2% +464人）
金属製品製造業（▲1.5%、196人）、輸送用機械器具製造業（▲18.0%、求人数82人）などで減少したが、食料品製造業（+31.9%、求人数1,382人）などで増加した。全体として10か月連続で前年同月を上回った。
(前月 1,998人)
- ・宿泊業、飲食サービス業 2,363人（対前年同月+15.4% +316人）
飲食店（+3.2%、求人数1,410人）、宿泊業（+37.9%、求人数681人）、持ち帰り・配達飲食サービス業（+45.5%、求人数272人）で増加した。全体として5か月連続で前年同月を上回った。
(前月 1,875人)
- ・情報通信業 643人（対前年同月+27.8% +140人）
ソフトウェア業（+0.0%、求人数319人）、情報処理・提供サービス業（+77.5%、求人数213人）、インターネット付随サービス業（+62.5%、求人数39人）などで増加した。全体として3か月ぶりに前年同月を上回った。
(前月 514人)
- ・サービス業 3,751人（対前年同月+3.6% +131人）
その他の事業サービス業（▲6.7%、求人数2,103人）、自動車整備業（▲15.4%、求人数226人）などで減少したが、職業紹介・労働者派遣業（+29.2%、求人数725人）、その他のサービス業（+63.6%、求人数252人）などで増加した。全体として13か月連続で前年同月を上回った。
(前月 2,910人)
- ・建設業 4,166人（対前年同月+1.4% +59人）
総合工事業（▲1.9%、求人数2,097人）、設備工事業（▲1.0%、求人数866人）で減少したが、職別工事業（+9.9%、求人数1,203人）で増加した。全体として3か月連続で前年同月を上回った。
また、就業先が道外の土木建設工事の求人は53件、129人（前年同月50件、162人）と前年同月を下回った。
(前月 3,885人)
- ・運輸業、郵便業 1,761人（対前年同月+0.3% +6人）
旅客運送（▲13.5%、求人数636人）などで減少したが、貨物運送（+6.4%、求人数925人）、運輸附帯サービス業（+70.1%、求人数131人）などで増加した。全体として6か月連続で前年同月を上回った。
(前月 1,463人)

求人減少の主な産業

- ・卸売業、小売業 3,429人（対前年同月▲27.7%、▲1,316人）
卸売業（+4.7%、求人数802人）は増加した。機械器具卸売業（▲1.0%、求人数206人）、その他の卸売業（▲27.1%、求人数121人）などで減少したが、飲食料品卸売業（+18.9%、求人数277人）、建築材料等卸売業（+24.0%、求人数160人）などで増加した。
小売業（▲34.0%、求人数2,627人）は減少した。飲食料品小売業（+6.3%、求人数679人）、織物等小売業（+1.1%、求人数176人）などで増加したが、その他の小売業（▲51.9%、求人数1,193人）、機械器具小売業（▲24.2%、求人数320人）などで減少した。全体として2か月ぶりに前年同月を下回った。
(前月 3,386人)

1 新規求人数の状況(常用計)

(単位:人、%、ポイント)

産 業	R04年3月	R03年3月	増減差	増減比
A,B 農,林,漁業	695	724	▲29	▲4.0
D 建設業	4,166	4,107	59	1.4
E 製造業	2,460	1,996	464	23.2
食料品製造業	1,382	1,048	334	31.9
窯業・土石製品製造業	92	75	17	22.7
金属製品製造業	196	199	▲3	▲1.5
はん用・生産用・業務用・電気機械器具製造業	156	145	11	7.6
輸送用機械器具製造業	82	100	▲18	▲18.0
その他の製造業	552	429	123	28.7
G 情報通信業	643	503	140	27.8
H 運輸業,郵便業	1,761	1,755	6	0.3
I 卸売業,小売業	3,429	4,745	▲1,316	▲27.7
M 宿泊業,飲食サービス業	2,363	2,047	316	15.4
P 医療,福祉	9,991	8,692	1,299	14.9
R サービス業(他に分類されないもの)	3,751	3,620	131	3.6
その他	4,504	4,932	▲428	▲8.7
合 計	33,763	33,121	642	1.9
新規求人に占めるパートの割合	33.6	32.3	1.3	

(注) 新規学卒を除く常用計。

(単位:人、%)

年度・月	新規求人数		うちフルタイム求人数		うちパート求人数		新規求人に占める パート求人数の割合
	対前年増減比		対前年増減比		対前年増減比		
平成23年度	273,010	10.7	193,586	12.8	79,424	5.9	29.1
平成24年度	299,317	9.6	210,371	8.7	88,946	12.0	29.7
平成25年度	341,569	14.1	239,724	14.0	101,845	14.5	29.8
平成26年度	358,959	5.1	249,928	4.3	109,031	7.1	30.4
平成27年度	374,167	4.2	259,043	3.6	115,124	5.6	30.8
平成28年度	383,593	2.5	263,528	1.7	120,065	4.3	31.3
平成29年度	389,213	1.5	266,918	1.3	122,295	1.9	31.4
平成30年度	395,627	1.6	271,634	1.8	123,993	1.4	31.3
令和元年度	385,088	▲2.7	263,029	▲3.2	122,059	▲1.6	31.7
令和2年度	333,305	▲13.4	229,377	▲12.8	103,928	▲14.9	31.2
令和3年3月	33,121	10.1	22,423	9.6	10,698	11.3	32.3
4月	30,677	9.8	20,729	7.6	9,948	14.7	32.4
5月	26,107	4.2	18,003	1.4	8,104	11.0	31.0
6月	29,733	8.8	20,947	9.1	8,786	7.9	29.5
7月	29,930	8.6	20,455	7.8	9,475	10.4	31.7
8月	26,635	5.1	18,249	5.7	8,386	3.9	31.5
9月	30,374	7.4	20,776	7.5	9,598	7.3	31.6
10月	31,963	3.5	21,539	4.7	10,424	1.0	32.6
11月	28,717	8.6	19,494	6.9	9,223	12.4	32.1
12月	27,114	6.6	19,017	4.5	8,097	11.9	29.9
令和4年1月	30,102	6.9	20,869	6.3	9,233	8.3	30.7
2月	30,357	9.3	20,413	10.1	9,944	7.8	32.8
3月	33,763	1.9	22,419	▲0.0	11,344	6.0	33.6

(注) 新規学卒を除く常用計。

2 新規求職者の状況(常用計)

(単位:件、人、%)

年度・月	新規求職申込件数		在職者		離職者		うち事業主都合離職		うち自己都合離職		無業者	
	対前年増減比		対前年増減比		対前年増減比		対前年増減比		対前年増減比		対前年増減比	
平成23年度	348,427	▲1.3	65,994	1.0	227,669	▲3.1	85,171	▲7.4	130,675	0.4	54,764	4.1
平成24年度	309,819	▲11.1	64,781	▲1.8	203,020	▲10.8	71,671	▲15.9	120,803	▲7.6	42,018	▲23.3
平成25年度	288,868	▲6.8	67,530	4.2	184,130	▲9.3	60,924	▲15.0	113,921	▲5.7	37,208	▲11.4
平成26年度	270,711	▲6.3	67,461	▲0.1	171,109	▲7.1	53,531	▲12.1	109,050	▲4.3	32,141	▲13.6
平成27年度	251,706	▲7.0	64,779	▲4.0	158,996	▲7.1	49,246	▲8.0	102,158	▲6.3	27,931	▲13.1
平成28年度	238,747	▲5.1	63,688	▲1.7	149,637	▲5.9	43,870	▲10.9	98,699	▲3.4	25,422	▲9.0
平成29年度	227,176	▲4.8	60,228	▲5.4	144,077	▲3.7	41,008	▲6.5	96,214	▲2.5	22,871	▲10.0
平成30年度	219,953	▲3.2	58,234	▲3.3	140,583	▲2.4	39,341	▲4.1	94,397	▲1.9	21,136	▲7.6
令和元年度	207,466	▲5.7	53,452	▲8.2	134,788	▲4.1	36,884	▲6.2	90,873	▲3.7	18,675	▲11.6
令和2年度	196,616	▲5.2	46,259	▲13.5	135,575	0.6	43,403	17.7	85,591	▲5.8	14,782	▲20.8
令和3年3月	20,122	6.6	6,018	0.0	12,158	7.2	3,665	5.6	7,954	8.5	1,946	28.4
4月	24,603	7.1	3,887	16.1	18,885	2.5	6,904	▲2.5	10,511	6.3	1,831	51.8
5月	15,069	▲0.4	3,132	10.9	10,700	▲6.9	3,000	▲26.4	7,128	4.4	1,237	53.5
6月	15,470	▲9.0	3,674	3.8	10,467	▲13.7	2,770	▲33.6	7,231	▲2.0	1,329	0.0
7月	15,307	▲4.4	3,846	13.7	10,245	▲9.5	2,615	▲26.7	7,053	▲3.2	1,216	▲6.6
8月	15,131	8.4	3,961	20.1	9,808	6.1	2,212	▲8.8	7,054	9.4	1,362	▲3.8
9月	14,612	▲0.8	3,940	4.9	9,402	▲3.7	2,115	▲20.2	6,822	2.3	1,270	4.5
10月	15,640	▲3.3	3,931	6.2	10,347	▲7.3	2,696	▲18.9	7,111	▲3.1	1,362	4.8
11月	15,336	13.0	3,851	19.5	10,197	8.8	2,749	▲2.2	6,954	12.6	1,288	31.7
12月	13,438	1.7	3,390	5.6	9,077	▲0.4	3,065	▲6.8	5,648	3.1	974	9.7
令和4年1月	16,893	0.9	4,552	5.3	11,262	▲0.8	3,275	▲5.1	7,457	0.1	1,079	0.4
2月	15,208	▲10.5	5,072	▲10.0	9,093	▲9.4	2,194	▲24.0	6,423	▲4.1	1,043	▲21.1
3月	19,819	▲1.5	6,022	0.1	11,915	▲2.0	3,165	▲13.6	8,120	2.1	1,882	▲3.3
	(100.0)		(30.4)		(60.1)		(16.0)		(41.0)		(9.5)	

(注) 1. 新規学卒を除く常用計。

2. 新規求職申込件数について、理由不明のものが存在するため、内訳と必ずしも一致しない。

3. ハローワークインターネットサービスの機能拡充に伴う令和3年9月以降の数値の取扱いについては、1頁の注1を参照。

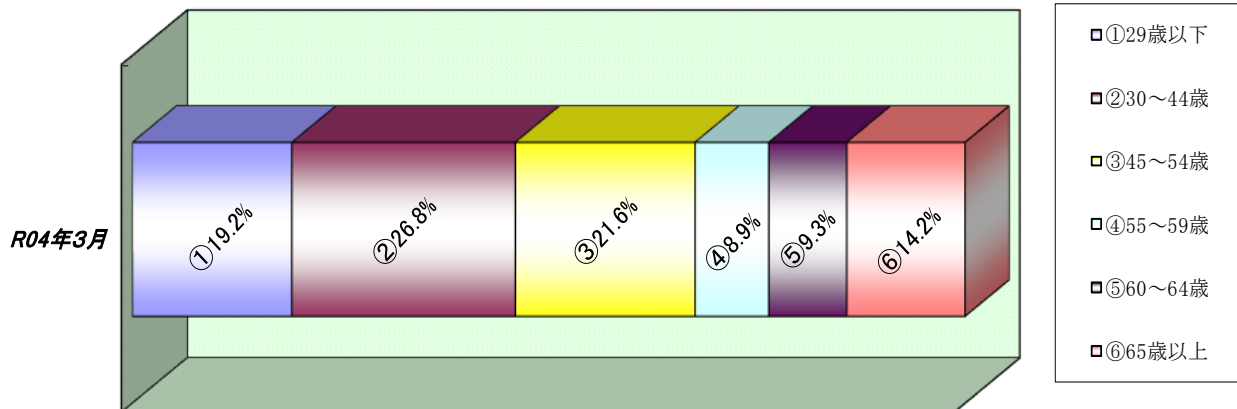
3 新規求職者の年齢別状況(常用計)

(単位:人、%)

年齢	R04年3月			R03年3月			増減比		
	計	男	女	計	男	女	計	男	女
29歳以下	3,798	1,540	2,253	3,950	1,631	2,314	▲3.8	▲5.6	▲2.6
30～44歳	5,321	1,920	3,394	5,526	1,931	3,588	▲3.7	▲0.6	▲5.4
45～54歳	4,275	1,530	2,742	4,186	1,505	2,681	2.1	1.7	2.3
55～59歳	1,758	766	992	1,840	828	1,011	▲4.5	▲7.5	▲1.9
60～64歳	1,852	979	873	1,857	1,032	825	▲0.3	▲5.1	5.8
65歳以上	2,815	1,846	967	2,763	1,749	1,014	1.9	5.5	▲4.6
合計	19,819	8,581	11,221	20,122	8,676	11,433	▲1.5	▲1.1	▲1.9

(注)ハローワークインターネットサービスの機能拡充に伴う令和3年9月以降の数値の取扱いについては、1頁の注1を参照。

【年齢別構成比】



4 雇用保険被保険者数の推移

(単位:人、%)

年度・月	月末被保険者数		資格取得者数		資格喪失者数		うち事業主都合離職		資格喪失者数 に対する事業 主都合離職の 構成比
		対前年増減比		対前年増減比		対前年増減比		対前年増減比	
平成23年度	1,307,494	0.6	270,934	▲1.0	255,304	5.1	29,338	▲11.0	11.5
平成24年度	1,316,054	0.7	278,378	2.7	258,349	1.2	25,741	▲12.3	10.0
平成25年度	1,328,970	1.0	289,473	4.0	261,225	1.1	21,427	▲16.8	8.2
平成26年度	1,339,381	0.8	294,391	1.7	263,798	1.0	19,011	▲11.3	7.2
平成27年度	1,358,957	1.5	294,805	0.1	262,803	▲0.4	17,491	▲8.0	6.7
平成28年度	1,375,699	1.2	291,390	▲1.2	263,452	0.2	15,733	▲10.1	6.0
平成29年度	1,385,331	0.7	293,722	0.8	266,225	1.1	15,794	0.4	5.9
平成30年度	1,392,268	0.5	288,312	▲1.8	265,530	▲0.3	14,469	▲8.4	5.4
令和元年度	1,403,070	0.8	293,015	1.6	267,894	0.9	14,378	▲0.6	5.4
令和2年度	1,403,094	0.0	267,641	▲8.7	248,827	▲7.1	17,484	21.6	7.0
令和3年3月	1,403,094	0.0	20,029	0.3	19,882	▲9.3	1,097	▲38.3	5.5
4月	1,404,752	0.4	46,230	6.3	43,263	▲5.2	2,907	▲13.3	6.7
5月	1,411,664	▲0.2	27,736	▲23.7	19,562	▲7.6	930	▲53.6	4.8
6月	1,415,122	▲0.1	24,715	10.6	19,237	3.3	816	▲50.6	4.2
7月	1,414,193	▲0.1	20,153	▲4.2	19,325	▲1.9	912	▲53.8	4.7
8月	1,411,631	▲0.2	17,214	2.6	18,352	7.9	683	▲19.5	3.7
9月	1,408,937	▲0.3	16,820	▲8.7	17,759	1.4	707	▲24.5	4.0
10月	1,405,904	▲0.3	20,112	▲1.6	21,484	▲0.7	1,207	▲24.6	5.6
11月	1,405,882	▲0.4	19,130	4.9	17,171	5.8	809	▲5.0	4.7
12月	1,404,601	▲0.5	16,871	▲3.3	16,312	5.5	860	▲7.9	5.3
令和4年1月	1,397,029	▲0.6	15,680	▲4.8	21,052	6.4	924	▲25.1	4.4
2月	1,394,486	▲0.7	15,857	▲4.5	16,472	1.6	743	▲25.7	4.5
3月	1,390,590	▲0.9	17,622	▲12.0	20,183	1.5	1,059	▲3.5	5.2

(注)1. 一般被保険者。

2. 月末被保険者数の年度分は3月末の数値。

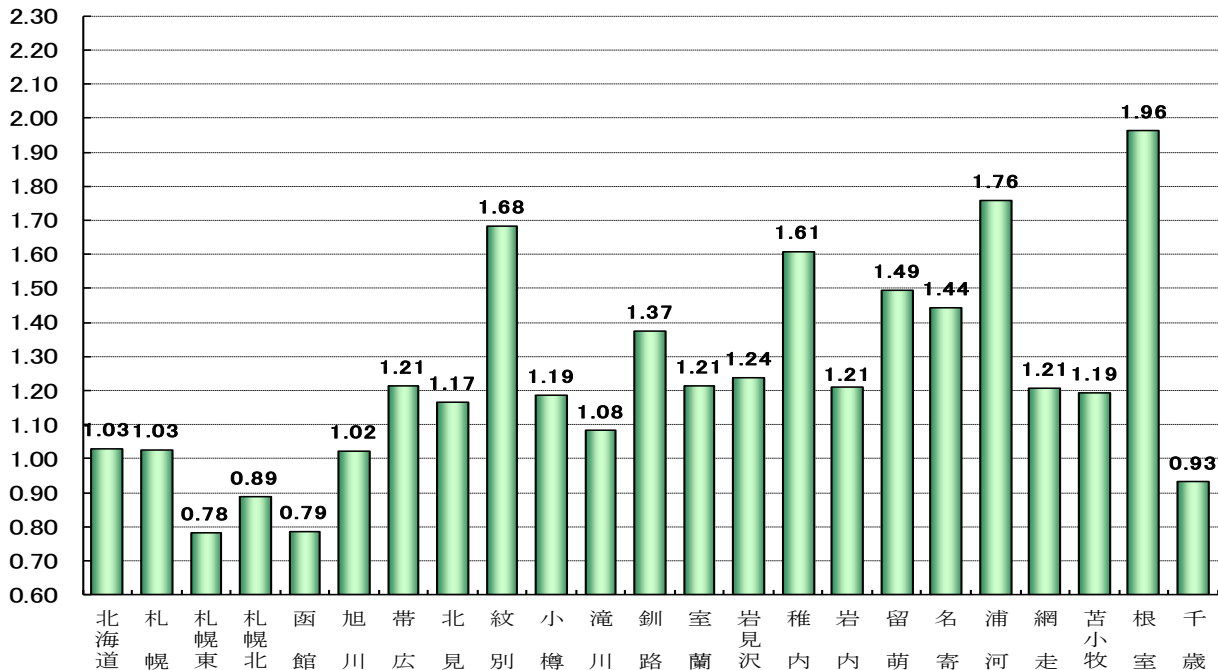
5 職業紹介状況(常用計)

(単位:件、人、倍、%、ポイント)

区分	R04年3月	R03年3月	増減比(増減差)
新規求職申込件数	19,819	20,122	▲1.5
月間有効求職者数	87,145	86,855	0.3
新規求人数	33,763	33,121	1.9
月間有効求人数	89,752	83,701	7.2
就職件数	5,016	5,840	▲14.1
有効求人倍率	1.03	0.96	0.07

(倍)

安定所別有効求人倍率(常用計)

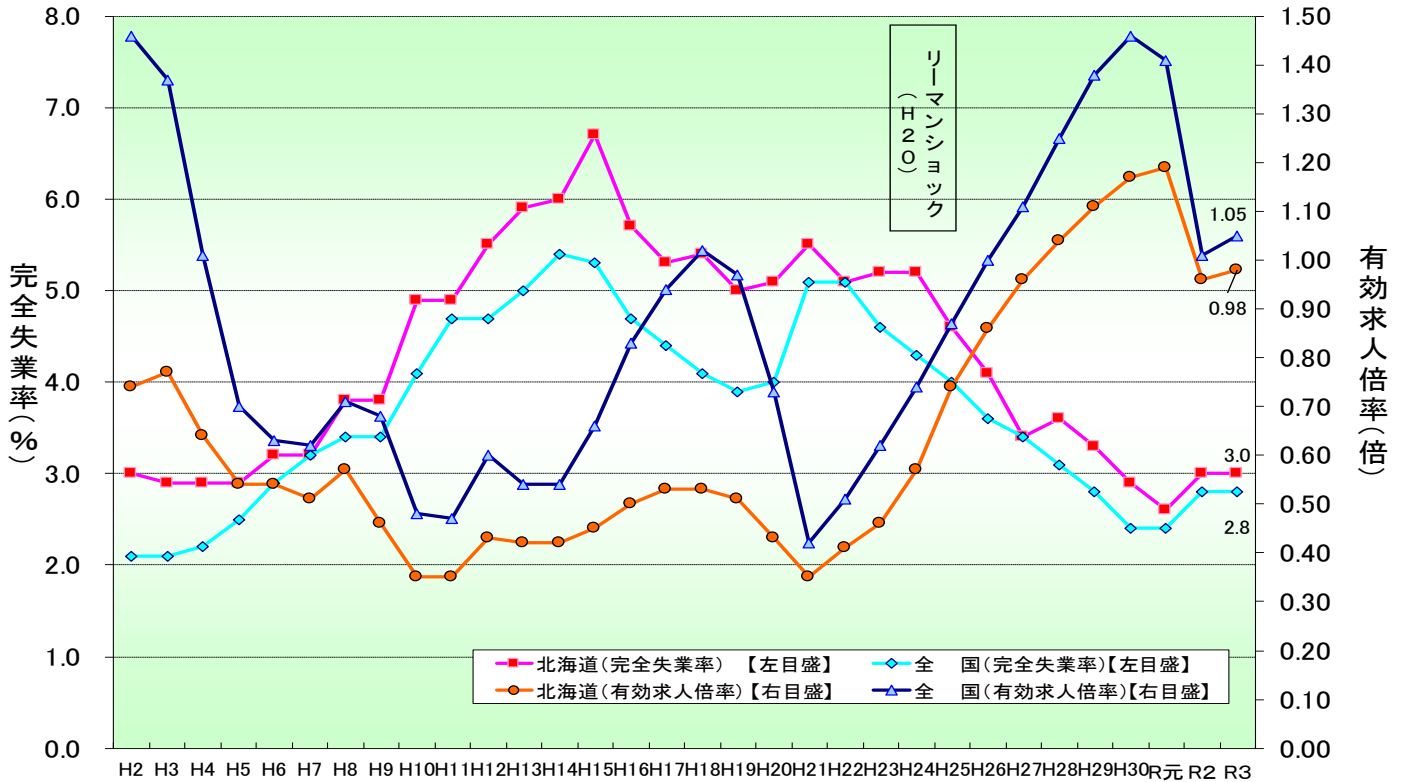


(単位: 件、人、倍、%、ポイント)

安定所	新規求職申込件数		月間有効求職者数		新規求人数		月間有効求人数		有効求人倍率	
	前年比	前年差	前年比	前年差	前年比	前年差	前年比	前年差	前年比	前年差
計	19,819	▲1.5	87,145	0.3	33,763	1.9	89,752	7.2	1.03	0.07
札幌	3,800	▲2.3	17,091	3.1	6,730	11.6	17,546	16.3	1.03	0.12
札幌東	2,882	4.6	13,896	0.5	4,459	10.3	10,877	4.8	0.78	0.03
札幌北	1,925	▲9.2	9,865	▲0.8	2,981	▲29.0	8,756	▲10.3	0.89	▲0.09
函館	1,817	▲5.8	7,804	0.6	2,159	▲6.3	6,139	5.6	0.79	0.04
旭川	1,323	▲5.8	6,624	1.5	2,387	2.9	6,776	7.8	1.02	0.06
帯広	1,210	2.9	5,161	2.6	2,400	4.3	6,262	7.6	1.21	0.05
北見	697	5.8	2,736	2.9	1,229	12.1	3,190	7.7	1.17	0.06
紋別	80	▲34.4	382	▲6.1	231	12.7	643	7.3	1.68	0.21
小樽	580	▲2.0	1,960	▲6.8	1,012	7.3	2,325	8.7	1.19	0.17
滝川	405	▲1.2	1,942	4.6	790	▲0.4	2,101	5.1	1.08	0.00
釧路	801	▲0.6	3,190	4.2	1,524	0.7	4,385	14.6	1.37	0.12
室蘭	723	▲2.8	2,749	▲3.5	1,250	1.4	3,337	6.7	1.21	0.11
岩見沢	512	8.2	1,808	▲1.3	872	9.1	2,238	14.8	1.24	0.18
稚内	169	▲6.6	690	5.5	425	20.4	1,110	13.1	1.61	0.11
岩内	254	▲10.2	921	▲9.6	449	6.4	1,115	16.3	1.21	0.27
留萌	146	▲2.0	451	▲0.7	310	23.5	674	4.7	1.49	0.07
名寄	257	28.5	943	12.9	450	6.4	1,361	17.1	1.44	0.05
浦河	157	▲0.6	653	0.6	369	▲4.4	1,148	14.5	1.76	0.21
網走	187	5.6	739	▲11.8	351	17.0	892	13.8	1.21	0.27
苫小牧	993	9.5	3,735	▲1.2	1,667	1.4	4,457	2.6	1.19	0.04
根室	261	1.6	849	▲15.9	638	▲9.4	1,666	7.6	1.96	0.42
千歳	640	▲12.3	2,956	▲7.4	1,080	25.1	2,754	9.0	0.93	0.14

(注)ハローワークインターネットサービスの機能拡充に伴う令和3年9月以降の数値の取扱いについては、1頁の注1を参照。

6 有効求人倍率・完全失業率の推移(常用計)



H2 H3 H4 H5 H6 H7 H8 H9 H10 H11 H12 H13 H14 H15 H16 H17 H18 H19 H20 H21 H22 H23 H24 H25 H26 H27 H28 H29 H30 R元 R2 R3

(注) 1. 完全失業率は年平均、有効求人倍率は年度の数値である。
 2. 平成23年の全国の完全失業率は、東日本大震災の影響により調査の実施が困難な状況となったことから、岩手県、宮城県、及び福島県の数値を補完的に推計した結果によって集計している。

【有効求人倍率】

(単位：倍、ポイント)

区	分	R03年												R04年		
		3月	4月	5月	6月	7月	8月	9月	10月	11月	12月	1月	2月	3月		
北海道	常用計原数値	0.96	0.91	0.93	0.96	0.99	0.97	0.98	1.00	1.02	1.02	1.00	1.02	1.03		
	季節調整値	(▲0.13)	(▲0.06)	(0.00)	(0.03)	(0.04)	(0.03)	(0.03)	(0.03)	(0.03)	(0.03)	(0.05)	(0.08)	(0.07)		
全国	常用計原数値	1.02	0.95	0.94	0.97	1.02	1.03	1.05	1.06	1.10	1.14	1.14	1.14	1.13		
	季節調整値	(▲0.28)	(▲0.18)	(▲0.08)	(0.00)	(0.05)	(0.08)	(0.10)	(0.09)	(0.10)	(0.11)	(0.10)	(0.10)	(0.11)		

(注) 1. 常用計原数値 () 内は対前年同月差、季節調整値 () 内は対前月差。
 2. 季節調整法はセンサス局法Ⅱ (X-12-ARIMA) による。
 3. 季節調整値は新季節指数により改訂されているため、以前の公表値とは若干異なっている。
 4. ハローワークインターネットサービスの機能拡充に伴う令和3年9月以降の数値の取扱いについては、1頁の注1を参照。

【完全失業率】

(単位：%)

区	分	R03年										R04年		
		3月	4月	5月	6月	7月	8月	9月	10月	11月	12月	1月	2月	3月
北海道		3.0		2.9				3.3			3.0			
		(2.5)		(3.3)				(2.7)			(3.3)			
全国		2.7	2.8	2.9	2.9	2.8	2.8	2.8	2.7	2.8	2.7	2.8	2.7	

(注) 1. 北海道分は原数値、全国分は季節調整値。
 2. () 内は前年同期。
 3. 季節調整値は新季節指数により改訂されているため、以前の公表値とは若干異なっている。

[資料出所：総務省統計局「労働力調査」]

7 新規求職・新規求人、有効求職・有効求人の推移(常用計)

(単位: 件、人、倍、%、ポイント)

項目 年度・月	新規求職 申込件数	対前年 増減比	新規 求人数	対前年 増減比	新規求人倍率		月間有効 求職者数	対前年 増減比	月間有効 求人数	対前年 増減比	有効求人倍率	
					原数値	対前年 増減差					原数値	対前年 増減差
平成23年度	348,427	▲1.3	273,010	10.7	0.78	0.08	*121,742	▲0.3	*56,424	14.0	0.46	0.05
平成24年度	309,819	▲11.1	299,317	9.6	0.97	0.19	*111,830	▲8.1	*64,134	13.7	0.57	0.11
平成25年度	288,868	▲6.8	341,569	14.1	1.18	0.21	*101,843	▲8.9	*74,858	16.7	0.74	0.17
平成26年度	270,711	▲6.3	358,959	5.1	1.33	0.15	*93,839	▲7.9	*80,334	7.3	0.86	0.12
平成27年度	251,706	▲7.0	374,167	4.2	1.49	0.16	*88,473	▲5.7	*85,215	6.1	0.96	0.10
平成28年度	238,747	▲5.1	383,593	2.5	1.61	0.12	*84,483	▲4.5	*87,932	3.2	1.04	0.08
平成29年度	227,176	▲4.8	389,213	1.5	1.71	0.10	*81,417	▲3.6	*90,475	2.9	1.11	0.07
4月	26,439	▲6.4	33,194	▲3.1	1.26	0.05	91,583	▲4.9	91,632	3.0	1.00	0.08
5月	20,347	0.4	31,719	3.7	1.56	0.05	89,449	▲3.4	90,673	3.4	1.01	0.06
6月	18,705	▲4.0	32,097	0.7	1.72	0.08	86,450	▲3.0	90,150	1.8	1.04	0.05
7月	16,878	▲4.5	32,317	▲3.4	1.91	0.02	81,711	▲2.9	88,878	0.3	1.09	0.04
8月	18,522	▲2.0	32,017	1.8	1.73	0.07	81,630	▲2.5	89,958	0.2	1.10	0.03
9月	17,350	▲9.1	34,088	3.0	1.96	0.23	80,353	▲3.5	92,711	1.6	1.15	0.05
10月	18,495	0.7	34,434	4.8	1.86	0.07	80,338	▲2.5	93,104	3.7	1.16	0.07
11月	16,494	▲3.6	29,965	2.8	1.82	0.12	77,202	▲3.1	90,920	3.8	1.18	0.08
12月	13,575	▲3.4	27,814	8.1	2.05	0.22	72,612	▲2.7	86,028	5.5	1.18	0.09
1月	20,084	▲3.2	33,990	6.1	1.69	0.15	74,794	▲3.3	86,658	6.2	1.16	0.10
2月	19,140	▲12.1	33,330	▲2.7	1.74	0.17	77,910	▲5.6	90,441	3.4	1.16	0.10
3月	21,147	▲8.3	34,248	▲1.6	1.62	0.11	82,970	▲5.8	94,543	2.4	1.14	0.09
平成30年度	219,953	▲3.2	395,627	1.6	1.80	0.09	*79,157	▲2.8	*92,311	2.0	1.17	0.06
4月	26,509	0.3	34,792	4.8	1.31	0.05	87,719	▲4.2	93,547	2.1	1.07	0.07
5月	20,210	▲0.7	32,705	3.1	1.62	0.06	87,327	▲2.4	93,290	2.9	1.07	0.06
6月	17,048	▲8.9	32,360	0.8	1.90	0.18	83,966	▲2.9	92,386	2.5	1.10	0.06
7月	17,138	1.5	34,464	6.6	2.01	0.10	80,073	▲2.0	93,093	4.7	1.16	0.07
8月	17,570	▲5.1	32,371	1.1	1.84	0.11	79,098	▲3.1	93,157	3.6	1.18	0.08
9月	14,249	▲17.9	31,153	▲8.6	2.19	0.23	75,691	▲5.8	92,235	▲0.5	1.22	0.07
10月	18,828	1.8	36,746	6.7	1.95	0.09	77,457	▲3.6	93,782	0.7	1.21	0.05
11月	16,696	1.2	31,292	4.4	1.87	0.05	75,550	▲2.1	92,573	1.8	1.23	0.05
12月	13,037	▲4.0	26,516	▲4.7	2.03	▲0.02	71,913	▲1.0	87,875	2.1	1.22	0.04
1月	18,791	▲6.4	34,564	1.7	1.84	0.15	73,162	▲2.2	88,048	1.6	1.20	0.04
2月	19,692	▲2.9	34,206	2.6	1.74	0.00	76,876	▲1.3	91,586	1.3	1.19	0.03
3月	20,185	▲4.5	34,458	0.6	1.71	0.09	81,046	▲2.3	96,163	1.7	1.19	0.05
令和元年度	207,466	▲5.7	385,088	▲2.7	1.86	0.06	*76,484	▲3.4	*91,327	▲1.1	1.19	0.02
4月	25,148	▲5.1	35,963	3.4	1.43	0.12	85,553	▲2.5	95,890	2.5	1.12	0.05
5月	18,737	▲7.3	32,651	▲0.2	1.74	0.12	84,238	▲3.5	95,110	2.0	1.13	0.06
6月	16,698	▲2.1	32,293	▲0.2	1.93	0.03	81,227	▲3.3	94,086	1.8	1.16	0.06
7月	17,403	1.5	36,064	4.6	2.07	0.06	78,403	▲2.1	95,180	2.2	1.21	0.05
8月	16,108	▲8.3	31,737	▲2.0	1.97	0.13	76,771	▲2.9	93,870	0.8	1.22	0.04
9月	15,766	10.6	32,826	5.4	2.08	▲0.11	75,671	0.0	95,314	3.3	1.26	0.04
10月	17,108	▲9.1	36,703	▲0.1	2.15	0.20	75,296	▲2.8	95,498	1.8	1.27	0.06
11月	14,287	▲14.4	29,116	▲7.0	2.04	0.17	72,019	▲4.7	92,382	▲0.2	1.28	0.05
12月	13,322	2.2	26,987	1.8	2.03	0.00	68,442	▲4.8	87,593	▲0.3	1.28	0.06
1月	17,511	▲6.8	30,330	▲12.2	1.73	▲0.11	69,888	▲4.5	82,208	▲6.6	1.18	▲0.02
2月	16,508	▲16.2	30,347	▲11.3	1.84	0.10	72,627	▲5.5	83,944	▲8.3	1.16	▲0.03
3月	18,870	▲6.5	30,071	▲12.7	1.59	▲0.12	77,672	▲4.2	84,844	▲11.8	1.09	▲0.10
令和2年度	196,616	▲5.2	333,305	▲13.4	1.70	▲0.16	*81,183	6.1	*77,534	▲15.1	0.96	▲0.23
4月	22,970	▲8.7	27,936	▲22.3	1.22	▲0.21	81,729	▲4.5	79,361	▲17.2	0.97	▲0.15
5月	15,127	▲19.3	25,056	▲23.3	1.66	▲0.08	79,647	▲5.5	73,823	▲22.4	0.93	▲0.20
6月	17,000	1.8	27,339	▲15.3	1.61	▲0.32	80,165	▲1.3	74,584	▲20.7	0.93	▲0.23
7月	16,010	▲8.0	27,557	▲23.6	1.72	▲0.35	78,831	0.5	74,845	▲21.4	0.95	▲0.26
8月	13,957	▲13.4	25,334	▲20.2	1.82	▲0.15	79,784	3.9	74,962	▲20.1	0.94	▲0.28
9月	14,733	▲6.6	28,272	▲13.9	1.92	▲0.16	81,439	7.6	77,068	▲19.1	0.95	▲0.31
10月	16,167	▲5.5	30,883	▲15.9	1.91	▲0.24	83,398	10.8	80,551	▲15.7	0.97	▲0.30
11月	13,575	▲5.0	26,444	▲9.2	1.95	▲0.09	81,174	12.7	80,253	▲13.1	0.99	▲0.29
12月	13,211	▲0.8	25,439	▲5.7	1.93	▲0.10	78,869	15.2	77,768	▲11.2	0.99	▲0.29
1月	16,747	▲4.4	28,158	▲7.2	1.68	▲0.05	79,898	14.3	76,156	▲7.4	0.95	▲0.23
2月	16,997	3.0	27,766	▲8.5	1.63	▲0.21	82,408	13.5	77,338	▲7.9	0.94	▲0.22
3月	20,122	6.6	33,121	10.1	1.65	0.06	86,855	11.8	83,701	▲1.3	0.96	▲0.13
令和3年度	196,526	▲0.0	355,472	6.7	1.81	0.11	*84,776	4.4	*83,390	7.6	0.98	0.02
4月	24,603	7.1	30,677	9.8	1.25	0.03	91,937	12.5	83,329	5.0	0.91	▲0.06
5月	15,069	▲0.4	26,107	4.2	1.73	0.07	87,965	10.4	81,711	10.7	0.93	0.00
6月	15,470	▲9.0	29,733	8.8	1.92	0.31	84,786	5.8	81,060	8.7	0.96	0.03
7月	15,307	▲4.4	29,930	8.6	1.96	0.24	81,771	3.7	80,836	8.0	0.99	0.04
8月	15,131	8.4	26,635	5.1	1.76	▲0.06	83,830	5.1	81,323	8.5	0.97	0.03
9月	14,612	▲0.8	30,374	7.4	2.08	0.16	84,414	3.7	82,951	7.6	0.98	0.03
10月	15,640	▲3.3	31,963	3.5	2.04	0.13	84,875	1.8	84,535	4.9	1.00	0.03
11月	15,336	13.0	28,717	8.6	1.87	▲0.08	83,880	3.3	85,968	7.1	1.02	0.03
12月	13,438	1.7	27,114	6.6	2.02	0.09	81,612	3.5	83,021	6.8	1.02	0.03
1月	16,893	0.9	30,102	6.9	1.78	0.10	82,519	3.3	82,158	7.9	1.00	0.05
2月	15,208	▲10.5	30,357	9.3	2.00	0.37	82,574	0.2	84,037	8.7	1.02	0.08
3月	19,819	▲1.5	33,763	1.9	1.70	0.05	87,145	0.3	89,752	7.2	1.03	0.07

(注) 1. *印の数値は年度の平均値。
 2. ハローワークインターネットサービスの機能拡充に伴う令和3年9月以降の数値の取扱いについては、1頁の注1を参照。

8 職種別求人・求職状況(常用計)

【令和4年3月内容】

(単位:倍、人、ポイント、%)

	有効求人倍率		月間有効求人数		月間有効求職者数	
		前年差		前年比		前年比
職業計	1.03	0.07	89,752	7.2	87,145	0.3
管理的職業	0.89	▲0.02	245	9.4	275	12.2
専門的・技術的職業	1.70	0.08	19,890	7.9	11,711	3.0
開発・製造技術者	0.84	0.03	551	11.8	658	8.8
建築・土木・測量技術者	5.16	0.24	3,236	6.5	627	1.5
情報処理・通信技術者	0.95	▲0.14	1,045	▲10.1	1,103	3.4
医師、薬剤師等	2.06	▲0.15	461	▲14.8	224	▲8.6
看護師、保健師等	1.46	0.04	4,522	6.8	3,103	4.2
医療技術者、栄養士等	2.04	0.37	2,711	22.4	1,332	0.5
保育士、福祉相談員等	2.48	0.19	5,382	8.1	2,174	0.1
事務的職業	0.45	0.06	9,378	15.5	21,039	▲0.1
一般事務員	0.39	0.05	7,102	14.4	18,364	▲0.5
会計・経理事務員	0.63	0.06	714	15.9	1,135	5.6
営業・販売事務員	1.27	0.26	743	24.0	586	▲1.5
販売の職業	1.37	▲0.16	7,896	▲14.5	5,775	▲4.5
販売店員、訪問販売員	1.33	▲0.20	5,267	▲19.5	3,962	▲7.4
保険外交員、サービス外交員	1.24	▲0.10	118	6.3	95	14.5
営業員	1.46	▲0.07	2,511	▲2.9	1,718	2.0
サービスの職業	2.21	0.34	21,865	12.9	9,890	▲4.6
ホームヘルパー、ケアワーカー	2.92	0.01	9,354	7.5	3,207	7.3
看護助手、歯科助手等	2.80	0.44	1,493	7.4	534	▲9.5
調理人、調理見習	2.32	0.66	5,761	20.6	2,478	▲13.7
給仕、接客サービス員	1.66	0.57	3,011	27.5	1,819	▲16.4
マンション、駐車場等管理人	0.76	0.11	510	24.4	668	6.7
保安の職業	3.25	▲0.22	2,013	▲3.8	620	2.6
警備員	3.28	▲0.19	1,999	▲3.9	609	1.5
農林漁業の職業	2.03	0.03	1,647	2.3	810	0.9
生産工程の職業	2.21	0.44	7,577	14.5	3,436	▲8.1
生産機械制御・監視員	1.36	0.14	152	16.0	112	4.7
金属加工、溶接・溶断工	3.16	0.52	1,175	4.6	372	▲12.7
その他の製造加工作業員	1.92	0.48	3,435	22.5	1,790	▲7.9
機械組立工	1.89	0.48	478	19.5	253	▲10.9
整備工・修理工	3.71	0.18	1,638	5.3	442	0.2
製品検査工	2.70	0.77	181	16.0	67	▲17.3
塗装、CADオペレーター	1.30	0.32	518	14.9	400	▲12.7
輸送、機械運転の職業	1.64	0.02	5,657	4.6	3,445	3.0
自動車運転手	1.78	▲0.01	4,139	3.6	2,329	4.4
ボイラー・建設機械運転工	1.59	0.16	1,362	6.4	855	▲4.6
建設・採掘の職業	3.46	0.43	6,174	7.6	1,784	▲5.8
型枠大工、とび工	4.46	0.88	1,146	14.3	257	▲8.2
大工・左官	3.05	0.55	1,459	8.6	478	▲11.0
電気工事、電気配線工	3.42	0.15	862	5.1	252	0.4
建設・土木作業員	3.39	0.28	2,688	5.1	793	▲3.5
運搬・清掃・包装の職業	0.64	0.06	7,410	8.4	11,545	▲2.3
運搬、配達、倉庫作業員	1.22	0.18	1,897	17.5	1,561	0.3
清掃作業員	1.63	0.26	3,258	5.8	2,003	▲11.1
包装作業員	3.28	0.64	266	18.8	81	▲4.7
選別作業員、軽作業員	0.25	0.01	1,989	3.6	7,900	▲0.3

(注) ハローワークインターネットサービスの機能拡充に伴う令和3年9月以降の数値の取扱いについては、1頁の注1を参照。

9 新規求人数の正社員割合

(単位:人、%)

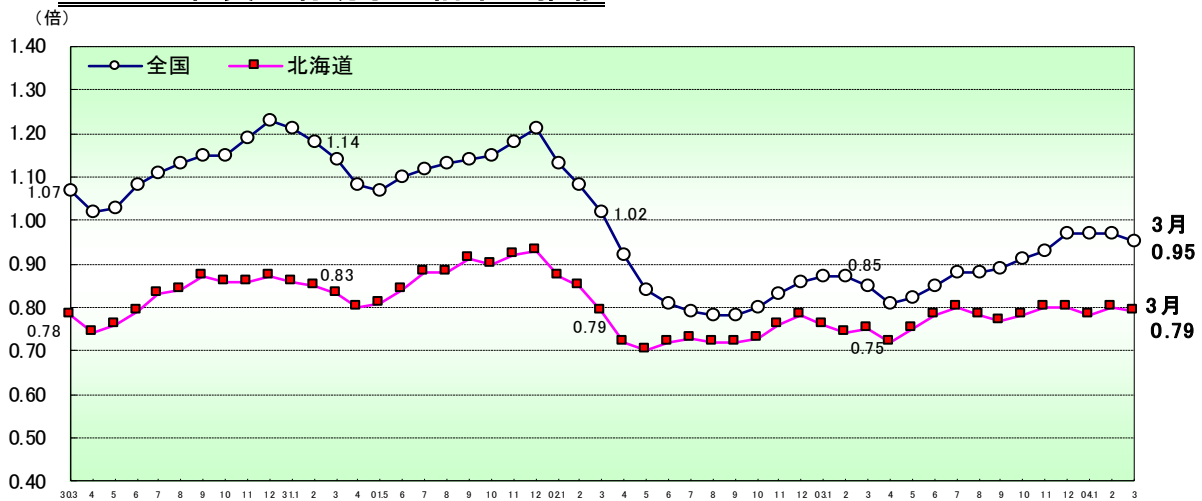
	R03年	4月	5月	6月	7月	8月	9月	10月	11月	12月	R04年	対前年 同期比(差)		
	3月										1月	2月	3月	
新規求人数	33,121	30,677	26,107	29,733	29,930	26,635	30,374	31,963	28,717	27,114	30,102	30,357	33,763	1.9
正社員求人	16,534	14,755	13,330	15,477	14,686	13,376	15,001	15,513	14,060	14,118	15,293	14,930	16,075	▲2.8
占める割合	49.9	48.1	51.1	52.1	49.1	50.2	49.4	48.5	49.0	52.1	50.8	49.2	47.6	▲2.3
正社員求人以外	16,587	15,922	12,777	14,256	15,244	13,259	15,373	16,450	14,657	12,996	14,809	15,427	17,688	6.6
占める割合	50.1	51.9	48.9	47.9	50.9	49.8	50.6	51.5	51.0	47.9	49.2	50.8	52.4	2.3

10 産業別正社員の新規求人数・割合

(単位:人、%)

産 業	産業別正社員の新規求人数			産業別新規求人数に占める正社員求人の割合		
	R04年3月	R03年3月	増減比	R04年3月	R03年3月	増減差
D 建設業	3,556	3,493	1.8	85.4	85.0	0.4
E 製造業	1,109	955	16.1	45.1	47.8	▲2.7
G 情報通信業	424	421	0.7	65.9	83.7	▲17.8
H 運輸業,郵便業	1,170	1,178	▲0.7	66.4	67.1	▲0.7
I 卸売業,小売業	1,615	3,111	▲48.1	47.1	65.6	▲18.5
M 宿泊業,飲食サービス業	669	613	9.1	28.3	29.9	▲1.6
P 医療,福祉	4,639	4,017	15.5	46.4	46.2	0.2
R サービス業(他に分類されないもの)	1,045	955	9.4	27.9	26.4	1.5
その他	1,848	1,791	3.2	35.5	31.7	3.8
合 計	16,075	16,534	▲2.8	47.6	49.9	▲2.3

11 正社員の有効求人倍率の推移



(単位:倍、ポイント)

区 分	R03年	4月	5月	6月	7月	8月	9月	10月	11月	12月	R04年	1月	2月	3月
	3月										1月	2月	3月	
北 海 道	0.75	0.72	0.75	0.78	0.80	0.78	0.77	0.78	0.80	0.80	0.78	0.80	0.79	
	(▲0.04)	(0.00)	(0.05)	(0.06)	(0.07)	(0.06)	(0.05)	(0.05)	(0.04)	(0.02)	(0.02)	(0.06)	(0.04)	
全 国	0.85	0.81	0.82	0.85	0.88	0.88	0.89	0.91	0.93	0.97	0.97	0.97	0.95	
	(▲0.17)	(▲0.11)	(▲0.02)	(0.04)	(0.09)	(0.10)	(0.11)	(0.11)	(0.10)	(0.11)	(0.10)	(0.10)	(0.10)	

- (注) 1. 正社員有効求人倍率=正社員有効求人数/常用フルタイム有効求職者数。なお、常用フルタイム有効求職者にはフルタイムの派遣労働者や契約社員を希望する者も含まれるため、厳密な意味での正社員有効求人倍率より低い値となる。
 2. 下段()内は対前年同月差。
 3. ハローワークインターネットサービスの機能拡充に伴う令和3年9月以降の数値の取扱いについては、1頁の注1を参照。