



## 令和3年8月の雇用失業情勢について

道内の雇用情勢は、求職者が引き続き増加しており、弱さがみられる。  
新型コロナウイルス感染症が雇用に与える影響に、より一層注意する必要がある。

### 概要 (新規学卒を除く常用計)

令和3年8月の有効求人倍率は、0.97倍(前年同月0.94倍)と、前年同月を0.03ポイント上回った。

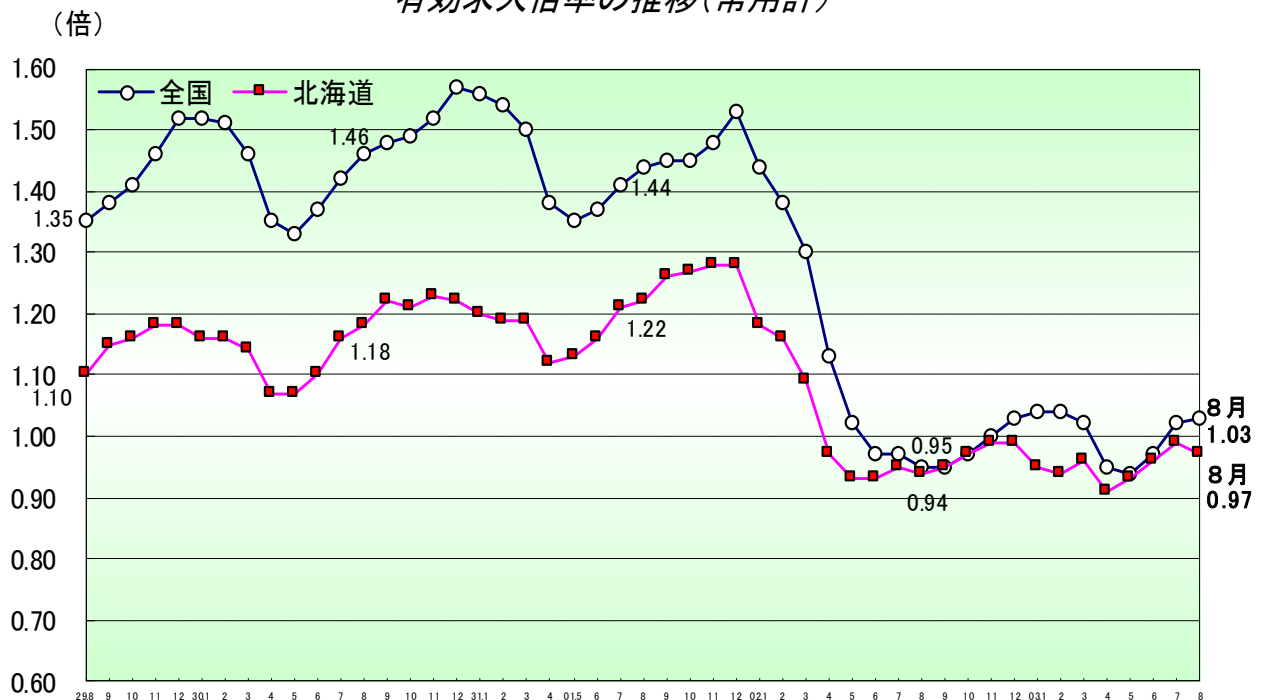
### 求人

- ・新規求人数は5.1%増加し、6か月連続で前年同月を上回った。
- ・月間有効求人数は8.5%増加し、5か月連続で前年同月を上回った。
- ・正社員の有効求人倍率は、0.78倍(前年同月0.72倍)と、前年同月を0.06ポイント上回った。

### 求職

- ・新規求職申込件数は8.4%増加し、4か月ぶりに前年同月を上回った。
- ・月間有効求職者数は5.1%増加し、14か月連続で前年同月を上回った。

### 有効求人倍率の推移(常用計)



(問い合わせ先)

厚生労働省北海道労働局 職業安定部職業安定課 地方労働市場情報官

TEL 011-709-2311(内線 3672)

URL <https://jsite.mhlw.go.jp/hokkaido-roudoukyoku/>

※常用とは、雇用契約において雇用期間の定めのない、又は4か月以上の雇用期間が定められているものをいう。

## 主たる産業の新規求人の概要（令和3年8月の求人数）

### 求人増加の主な産業

- ・医療、福祉 8,308人（対前年同月+11.0% +826人）  
社会保険・社会福祉・介護事業（+10.2%、求人数5,490人）、医療業（+12.1%、求人数2,785人）で増加した。全体として6か月連続で前年同月を上回った。  
(前月 9, 273人)
- ・サービス業 2,843人（対前年同月+16.0% +393人）  
その他の事業サービス業（+3.0%、求人数1,589人）、職業紹介・労働者派遣業（+48.9%、求人数542人）、自動車整備業（+25.0%、求人数250人）、その他のサービス業（+33.3%、求人数168人）などで増加した。全体として6か月連続で前年同月を上回った。  
(前月 3, 335人)
- ・建設業 3,350人（対前年同月+10.5% +319人）  
設備工事業（▲0.7%、求人数727人）で減少したが、総合工事業（+15.7%、求人数1,710人）、職別工事業（+11.2%、求人数913人）で増加した。全体として3か月連続で前年同月を上回った。  
また、就業先が道外の土木建設工事の求人は32件、86人（前年同月30件、89人）と前年同月を下回った。  
(前月 3, 713人)
- ・製造業 1,701人（対前年同月+6.2% +100人）  
食料品製造業（▲2.8%、863人）、印刷・同関連業（▲13.3%、求人数39人）、家具・装備品製造業（▲28.9%、求人数32人）などで減少したが、金属製品製造業（+9.7%、求人数124人）、木材・木製品製造業（+64.4%、求人数120人）、輸送用機械器具製造業（+28.1%、求人数73人）などで増加した。全体として4か月ぶりに前年同月を上回った。  
(前月 2, 148人)
- ・情報通信業 514人（対前年同月+21.5% +91人）  
情報処理・提供サービス業（▲2.4%、求人数123人）で減少したが、ソフトウェア業（+25.4%、求人数301人）、インターネット付随サービス業（+33.3%、求人数32人）などで増加し、全体として2か月連続で前年同月を上回った。  
(前月 602人)
- ・運輸業、郵便業 1,404人（対前年同月+3.2% +44人）  
運輸付帯サービス業（▲16.5%、求人数66人）などで減少したが、貨物運送（+2.3%、求人数762人）、旅客運送（+9.3%、求人数538人）、倉庫業（+3.0%、求人数34人）などで増加した。全体として2か月ぶりに前年同月を上回った。  
(前月 1, 424人)

### 求人減少の主な産業

- ・宿泊業、飲食サービス業 1,632人（対前年同月▲12.4% ▲230人）  
飲食店（▲13.6%、求人数892人）、宿泊業（▲4.3%、求人数421人）、持ち帰り・配達飲食サービス業（▲18.2%、求人数319人）で減少した。全体として4か月ぶりに前年同月を下回った。  
(前月 2, 200人)
- ・卸売業、小売業 3,053人（対前年同月▲5.3%、▲172人）  
卸売業（▲15.0%、求人数576人）は減少した。飲食料品卸売業（+3.9%、求人数187人）、建築材料等卸売業（+11.9%、求人数113人）などで増加したが、機械器具卸売業（▲39.1%、求人数168人）、その他の卸売業（▲2.2%、求人数91人）で減少した。  
小売業（▲2.7%、求人数2,477人）は減少した。その他の小売業（+2.6%、求人数1,118人）などで増加したが、飲食料品小売業（▲5.8%、求人数580人）、機械器具小売業（▲4.1%、求人数421人）、各種商品小売業（▲13.3%、求人数247人）、織物等小売業（▲5.7%、求人数100人）などで減少した。全体として6か月ぶりに前年同月を下回った。  
(前月 3, 349人)

# 1 新規求人数の状況(常用計)

(単位:人、%、ポイント)

産業	R03年8月	R02年8月	増減差	増減比
A,B 農,林,漁業	427	419	8	1.9
D 建設業	3,350	3,031	319	10.5
E 製造業	1,701	1,601	100	6.2
食料品製造業	863	888	▲25	▲2.8
窯業・土石製品製造業	60	69	▲9	▲13.0
金属製品製造業	124	113	11	9.7
はん用・生産用・業務用・電気機械器具製造業	142	145	▲3	▲2.1
輸送用機械器具製造業	73	57	16	28.1
その他の製造業	439	329	110	33.4
G 情報通信業	514	423	91	21.5
H 運輸業,郵便業	1,404	1,360	44	3.2
I 卸売業,小売業	3,053	3,225	▲172	▲5.3
M 宿泊業,飲食サービス業	1,632	1,862	▲230	▲12.4
P 医療,福祉	8,308	7,482	826	11.0
R サービス業(他に分類されないもの)	2,843	2,450	393	16.0
その他	3,403	3,481	▲78	▲2.2
<b>合計</b>	<b>26,635</b>	<b>25,334</b>	<b>1,301</b>	<b>5.1</b>
新規求人に占めるパートの割合	31.5	31.9	▲0.4	

(注) 新規学卒を除く常用計。

(単位: 人、%)

年度・月	新規求人数		うちフルタイム求人数		うちパート求人数		新規求人数に占めるパート求人数の割合
	対前年増減比		対前年増減比		対前年増減比		
平成23年度	273,010	10.7	193,586	12.8	79,424	5.9	29.1
平成24年度	299,317	9.6	210,371	8.7	88,946	12.0	29.7
平成25年度	341,569	14.1	239,724	14.0	101,845	14.5	29.8
平成26年度	358,959	5.1	249,928	4.3	109,031	7.1	30.4
平成27年度	374,167	4.2	259,043	3.6	115,124	5.6	30.8
平成28年度	383,593	2.5	263,528	1.7	120,065	4.3	31.3
平成29年度	389,213	1.5	266,918	1.3	122,295	1.9	31.4
平成30年度	395,627	1.6	271,634	1.8	123,993	1.4	31.3
令和元年度	385,088	▲2.7	263,029	▲3.2	122,059	▲1.6	31.7
令和2年度	333,305	▲13.4	229,377	▲12.8	103,928	▲14.9	31.2
令和2年8月	25,334	▲20.2	17,265	▲20.5	8,069	▲19.5	31.9
9月	28,272	▲13.9	19,327	▲13.7	8,945	▲14.1	31.6
10月	30,883	▲15.9	20,563	▲16.0	10,320	▲15.5	33.4
11月	26,444	▲9.2	18,242	▲8.7	8,202	▲10.2	31.0
12月	25,439	▲5.7	18,200	▲5.9	7,239	▲5.4	28.5
令和3年1月	28,158	▲7.2	19,630	▲6.0	8,528	▲9.6	30.3
2月	27,766	▲8.5	18,540	▲8.3	9,226	▲9.0	33.2
3月	33,121	10.1	22,423	9.6	10,698	11.3	32.3
4月	30,677	9.8	20,729	7.6	9,948	14.7	32.4
5月	26,107	4.2	18,003	1.4	8,104	11.0	31.0
6月	29,733	8.8	20,947	9.1	8,786	7.9	29.5
7月	29,930	8.6	20,455	7.8	9,475	10.4	31.7
8月	26,635	5.1	18,249	5.7	8,386	3.9	31.5

(注) 新規学卒を除く常用計。

# 2 新規求職者の状況(常用計)

(単位: 件、人、%)

年度・月	新規求職申込件数		在職者		離職者		うち事業主都合離職		うち自己都合離職		無業者	
	対前年増減比		対前年増減比		対前年増減比		対前年増減比		対前年増減比		対前年増減比	
平成23年度	348,427	▲1.3	65,994	1.0	227,669	▲3.1	85,171	▲7.4	130,675	0.4	54,764	4.1
平成24年度	309,819	▲11.1	64,781	▲1.8	203,020	▲10.8	71,671	▲15.9	120,803	▲7.6	42,018	▲23.3
平成25年度	288,868	▲6.8	67,530	4.2	184,130	▲9.3	60,924	▲15.0	113,921	▲5.7	37,208	▲11.4
平成26年度	270,711	▲6.3	67,461	▲0.1	171,109	▲7.1	53,531	▲12.1	109,050	▲4.3	32,141	▲13.6
平成27年度	251,706	▲7.0	64,779	▲4.0	158,996	▲7.1	49,246	▲8.0	102,158	▲6.3	27,931	▲13.1
平成28年度	238,747	▲5.1	63,688	▲1.7	149,637	▲5.9	43,870	▲10.9	98,699	▲3.4	25,422	▲9.0
平成29年度	227,176	▲4.8	60,228	▲5.4	144,077	▲3.7	41,008	▲6.5	96,214	▲2.5	22,871	▲10.0
平成30年度	219,953	▲3.2	58,234	▲3.3	140,583	▲2.4	39,341	▲4.1	94,397	▲1.9	21,136	▲7.6
令和元年度	207,466	▲5.7	53,452	▲8.2	134,788	▲4.1	36,884	▲6.2	90,873	▲3.7	18,675	▲11.6
令和2年度	196,616	▲5.2	46,259	▲13.5	135,575	0.6	43,403	17.7	85,591	▲5.8	14,782	▲20.8
令和2年8月	13,957	▲13.4	3,297	▲22.1	9,244	▲8.5	2,426	9.5	6,447	▲13.8	1,416	▲20.0
9月	14,733	▲6.6	3,757	▲11.8	9,761	▲1.1	2,650	22.6	6,667	▲8.2	1,215	▲25.8
10月	16,167	▲5.5	3,701	▲13.0	11,167	▲1.3	3,323	14.7	7,337	▲7.3	1,299	▲15.8
11月	13,575	▲5.0	3,223	▲14.7	9,374	3.1	2,811	12.2	6,177	▲0.3	978	▲30.8
12月	13,211	▲0.8	3,209	▲11.4	9,114	5.8	3,290	21.0	5,478	▲1.2	888	▲18.4
令和3年1月	16,747	▲4.4	4,324	▲9.5	11,348	▲0.5	3,452	6.9	7,450	▲2.9	1,075	▲19.1
2月	16,997	3.0	5,637	2.6	10,038	3.6	2,887	5.2	6,698	3.0	1,322	▲0.2
3月	20,122	6.6	6,018	0.0	12,158	7.2	3,665	5.6	7,954	8.5	1,946	28.4
4月	24,603	7.1	3,887	16.1	18,885	2.5	6,904	▲2.5	10,511	6.3	1,831	51.8
5月	15,069	▲0.4	3,132	10.9	10,700	▲6.9	3,000	▲26.4	7,128	4.4	1,237	53.5
6月	15,470	▲9.0	3,674	3.8	10,467	▲13.7	2,770	▲33.6	7,231	▲2.0	1,329	0.0
7月	15,307	▲4.4	3,846	13.7	10,245	▲9.5	2,615	▲26.7	7,053	▲3.2	1,216	▲6.6
8月	15,131	8.4	3,961	20.1	9,808	6.1	2,212	▲8.8	7,054	9.4	1,362	▲3.8
	(100.0)		(26.2)		(64.8)		(14.6)		(46.6)		(9.0)	

(注) 1. 新規学卒を除く常用計。

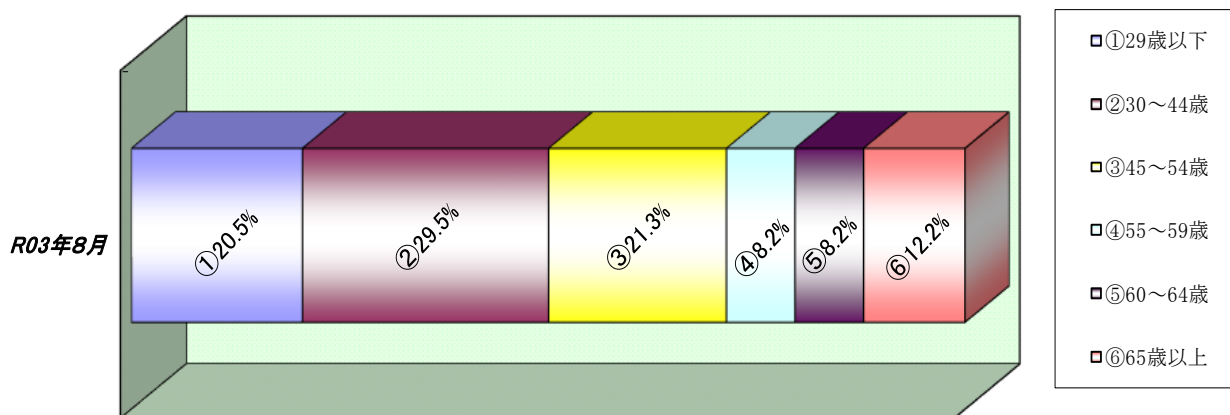
2. 新規求職申込件数について、理由不明のものが存在するため、内訳と必ずしも一致しない。

### 3 新規求職者の年齢別状況(常用計)

(単位:人、%)

年齢	R03年8月			R02年8月			増減比		
	計	男	女	計	男	女	計	男	女
29歳以下	3,107	1,189	1,914	2,921	1,137	1,784	6.4	4.6	7.3
30～44歳	4,468	1,610	2,856	4,265	1,422	2,843	4.8	13.2	0.5
45～54歳	3,228	1,189	2,039	2,970	1,039	1,929	8.7	14.4	5.7
55～59歳	1,244	578	666	1,125	475	650	10.6	21.7	2.5
60～64歳	1,245	616	629	1,162	597	565	7.1	3.2	11.3
65歳以上	1,839	1,166	672	1,514	970	544	21.5	20.2	23.5
合計	15,131	6,348	8,776	13,957	5,640	8,315	8.4	12.6	5.5

【年齢別構成比】



### 4 雇用保険被保険者数の推移

(単位:人、%)

年度・月	月末被保険者数		資格取得者数		資格喪失者数		うち事業主都合離職		資格喪失者数 に対する事業 主都合離職の 構成比
		対前年増減比		対前年増減比		対前年増減比		対前年増減比	
平成23年度	1,307,494	0.6	270,934	▲1.0	255,304	5.1	29,338	▲11.0	11.5
平成24年度	1,316,054	0.7	278,378	2.7	258,349	1.2	25,741	▲12.3	10.0
平成25年度	1,328,970	1.0	289,473	4.0	261,225	1.1	21,427	▲16.8	8.2
平成26年度	1,339,381	0.8	294,391	1.7	263,798	1.0	19,011	▲11.3	7.2
平成27年度	1,358,957	1.5	294,805	0.1	262,803	▲0.4	17,491	▲8.0	6.7
平成28年度	1,375,699	1.2	291,390	▲1.2	263,452	0.2	15,733	▲10.1	6.0
平成29年度	1,385,331	0.7	293,722	0.8	266,225	1.1	15,794	0.4	5.9
平成30年度	1,392,268	0.5	288,312	▲1.8	265,530	▲0.3	14,469	▲8.4	5.4
令和元年度	1,403,070	0.8	293,015	1.6	267,894	0.9	14,378	▲0.6	5.4
令和2年度	1,403,094	0.0	267,641	▲8.7	248,827	▲7.1	17,484	21.6	7.0
令和2年8月	1,414,173	0.1	16,777	▲19.2	17,006	▲13.9	848	▲12.9	5.0
9月	1,413,624	0.1	18,430	▲4.3	17,515	▲6.0	936	2.0	5.3
10月	1,410,701	0.0	20,446	▲13.3	21,626	▲9.1	1,601	50.6	7.4
11月	1,411,121	▲0.1	18,228	▲16.5	16,228	▲10.2	852	1.8	5.3
12月	1,411,460	▲0.2	17,438	▲12.1	15,468	▲9.5	934	2.1	6.0
令和3年1月	1,405,652	▲0.1	16,478	▲8.7	19,784	▲8.8	1,233	10.2	6.2
2月	1,404,071	▲0.2	16,607	▲8.8	16,205	▲7.3	1,000	▲17.4	6.2
3月	1,403,094	0.0	20,029	0.3	19,882	▲9.3	1,097	▲38.3	5.5
4月	1,404,752	0.4	46,230	6.3	43,263	▲5.2	2,907	▲13.3	6.7
5月	1,411,664	▲0.2	27,736	▲23.7	19,562	▲7.6	930	▲53.6	4.8
6月	1,415,122	▲0.1	24,715	10.6	19,237	3.3	816	▲50.6	4.2
7月	1,414,193	▲0.1	20,153	▲4.2	19,325	▲1.9	912	▲53.8	4.7
8月	1,411,631	▲0.2	17,214	2.6	18,352	7.9	683	▲19.5	3.7

(注)1. 一般被保険者。

2. 月末被保険者数の年度分は3月末の数値。

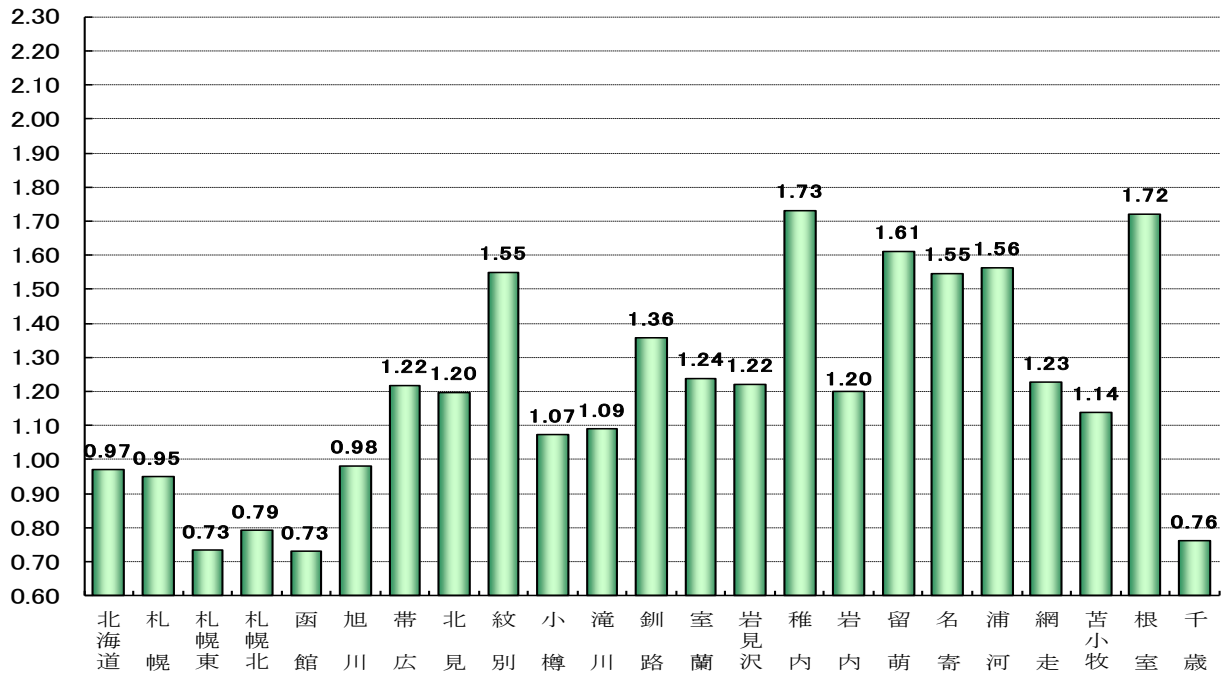
## 5 職業紹介状況(常用計)

(単位:件、人、倍、%、ポイント)

区分	R03年8月	R02年8月	増減比(増減差)
新規求職申込件数	15,131	13,957	8.4
月間有効求職者数	83,830	79,784	5.1
新規求人数	26,635	25,334	5.1
月間有効求人数	81,323	74,962	8.5
就職件数	3,228	3,205	0.7
有効求人倍率	0.97	0.94	0.03

(倍)

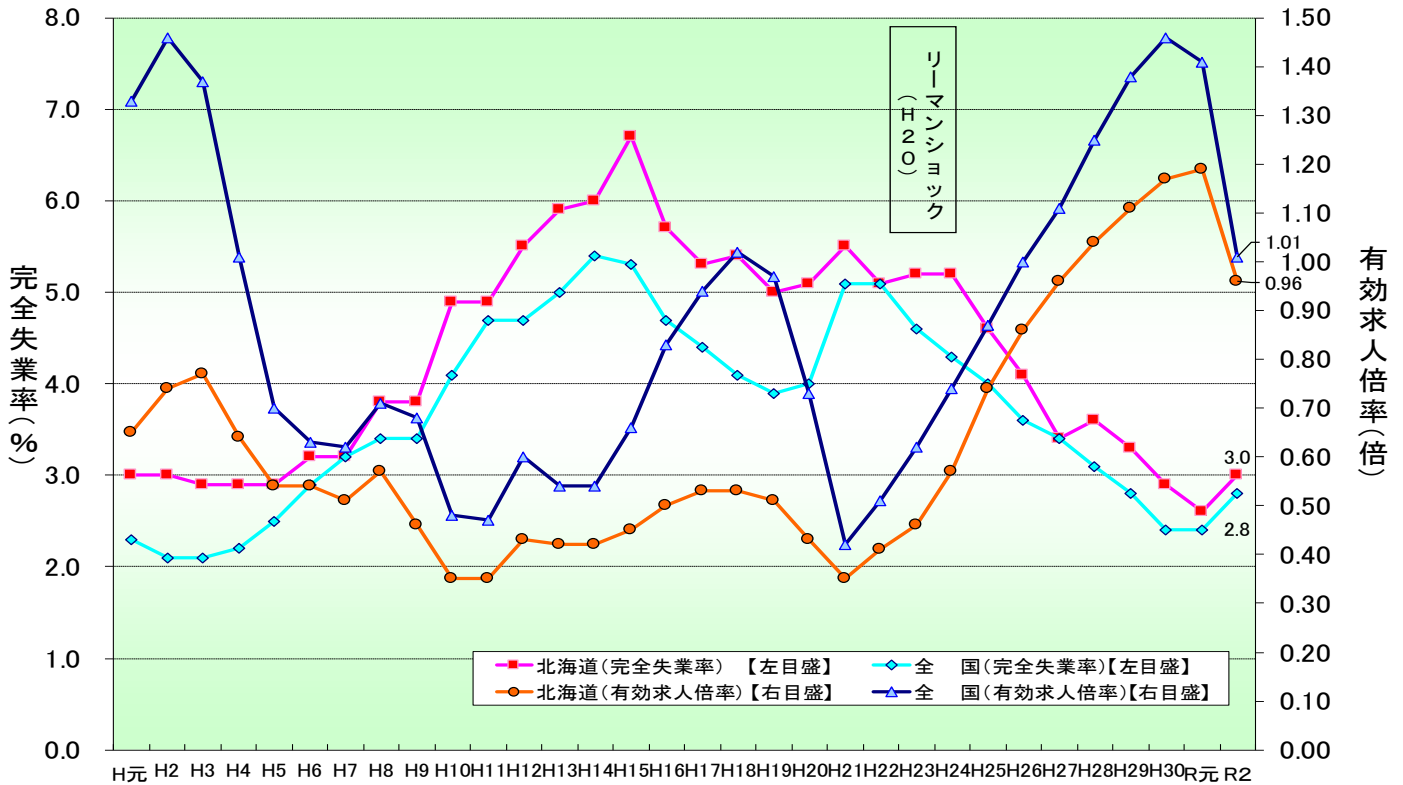
安定所別有効求人倍率 (常用計)



(単位: 件、人、倍、%、ポイント)

安定所	新規求職申込件数		月間有効求職者数		新規求人数		月間有効求人数		有効求人倍率	
	前年比	前年比	前年比	前年比	前年比	前年比	前年比	前年比	前年比	前年比
計	15,131	8.4	83,830	5.1	26,635	5.1	81,323	8.5	0.97	0.03
札幌	3,054	19.9	16,238	10.0	5,107	14.0	15,400	14.6	0.95	0.04
札幌東	2,283	8.1	13,911	4.0	3,456	10.8	10,188	7.1	0.73	0.02
札幌北	1,590	3.1	9,957	5.3	2,131	▲9.2	7,877	8.0	0.79	0.02
函館	1,387	▲2.3	7,241	▲2.0	1,641	▲2.1	5,281	3.9	0.73	0.04
旭川	1,016	6.5	6,480	6.0	2,116	▲3.5	6,360	5.9	0.98	0.00
帯広	788	2.5	4,729	8.5	1,941	▲2.0	5,760	2.4	1.22	▲0.07
北見	423	▲4.1	2,433	1.9	981	12.4	2,913	7.6	1.20	0.07
紋別	71	18.3	400	14.9	219	17.1	620	20.9	1.55	0.08
小樽	394	17.6	1,949	3.8	696	7.6	2,090	5.1	1.07	0.01
滝川	302	▲4.7	1,732	2.7	621	▲1.1	1,886	9.0	1.09	0.06
釧路	740	12.1	3,089	5.8	1,429	26.3	4,192	26.5	1.36	0.22
室蘭	569	10.9	2,601	4.8	1,006	▲9.8	3,222	▲1.7	1.24	▲0.08
岩見沢	302	3.8	1,660	7.3	691	10.2	2,027	12.1	1.22	0.05
稚内	103	▲12.0	534	▲8.6	356	2.3	925	11.0	1.73	0.30
岩内	169	42.0	830	▲12.0	330	▲0.3	996	5.0	1.20	0.19
留萌	85	21.4	373	0.0	196	5.9	601	10.7	1.61	0.15
名寄	154	32.8	755	8.9	346	15.7	1,168	21.8	1.55	0.17
浦河	120	20.0	577	▲5.9	277	▲1.1	902	8.8	1.56	0.21
網走	143	19.2	701	▲4.8	315	0.3	860	11.5	1.23	0.18
苫小牧	745	12.9	3,742	12.4	1,475	13.8	4,258	5.4	1.14	▲0.07
根室	130	▲31.2	863	▲7.1	476	▲7.6	1,485	2.7	1.72	0.16
千歳	563	11.0	3,035	4.7	829	8.4	2,312	0.5	0.76	▲0.03

## 6 有効求人倍率・完全失業率の推移(常用計)



(注) 1. 完全失業率は年平均、有効求人倍率は年度の数値である。  
 2. 平成23年の全国の完全失業率は、東日本大震災の影響により調査の実施が困難な状況となったことから、岩手県、宮城県及び福島県の数値を補完的に推計した結果によって集計している。

### 【有効求人倍率】

(単位：倍、ポイント)

区	分	R02年					R03年							
		8月	9月	10月	11月	12月	1月	2月	3月	4月	5月	6月	7月	8月
北海道	常用計原数値	0.94	0.95	0.97	0.99	0.99	0.95	0.94	0.96	0.91	0.93	0.96	0.99	0.97
	季節調整値	(▲0.28)	(▲0.31)	(▲0.30)	(▲0.29)	(▲0.29)	(▲0.23)	(▲0.22)	(▲0.13)	(▲0.06)	(0.00)	(0.03)	(0.04)	(0.03)
全国	常用計原数値	0.95	0.95	0.97	1.00	1.03	1.04	1.04	1.02	0.95	0.94	0.97	1.02	1.03
	季節調整値	(▲0.49)	(▲0.50)	(▲0.48)	(▲0.48)	(▲0.50)	(▲0.40)	(▲0.34)	(▲0.28)	(▲0.18)	(▲0.08)	(0.00)	(0.05)	(0.08)

(注) 1. 常用計原数値 ( ) 内は対前年同月差、季節調整値 ( ) 内は対前月差。  
 2. 季節調整法はセンサス局法Ⅱ (X-12-ARIMA) による。  
 3. 季節調整値は新季節指数により改訂されているため、以前の公表値とは若干異なっている。

### 【完全失業率】

(単位：%)

区	分	R02年					R03年							
		8月	9月	10月	11月	12月	1月	2月	3月	4月	5月	6月	7月	8月
北海道		2.7			3.3			3.0			2.9			
		(2.1)			(2.4)			(2.5)			(3.3)			
全国		3.0	3.0	3.1	3.0	3.0	2.9	2.9	2.6	2.8	3.0	2.9	2.8	2.8

(注) 1. 北海道分は原数値、全国分は季節調整値。  
 2. ( ) 内は前年同期。  
 3. 季節調整値は新季節指数により改訂されているため、以前の公表値とは若干異なっている。

[資料出所：総務省統計局「労働力調査」]

## 7 新規求職・新規求人、有効求職・有効求人への推移(常用計)

(単位: 件、人、倍、%、ポイント)

項目 年度・月	新規求職 申込件数	対前年 増減比	新規 求人 数	対前年 増減比	新規求人倍率		月間有効 求職者数	対前年 増減比	月間有効 求人 数	対前年 増減比	有効求人倍率	
					原数値	増減差					原数値	増減差
平成23年度	348,427	▲1.3	273,010	10.7	0.78	0.08	*121,742	▲0.3	*56,424	14.0	0.46	0.05
平成24年度	309,819	▲11.1	299,317	9.6	0.97	0.19	*111,830	▲8.1	*64,134	13.7	0.57	0.11
平成25年度	288,868	▲6.8	341,569	14.1	1.18	0.21	*101,843	▲8.9	*74,858	16.7	0.74	0.17
平成26年度	270,711	▲6.3	358,959	5.1	1.33	0.15	*93,839	▲7.9	*80,334	7.3	0.86	0.12
平成27年度	251,706	▲7.0	374,167	4.2	1.49	0.16	*88,473	▲5.7	*85,215	6.1	0.96	0.10
平成28年度	238,747	▲5.1	383,593	2.5	1.61	0.12	*84,483	▲4.5	*87,932	3.2	1.04	0.08
平成29年度	227,176	▲4.8	389,213	1.5	1.71	0.10	*81,417	▲3.6	*90,475	2.9	1.11	0.07
4月	26,439	▲6.4	33,194	▲3.1	1.26	0.05	91,583	▲4.9	91,632	3.0	1.00	0.08
5月	20,347	0.4	31,719	3.7	1.56	0.05	89,449	▲3.4	90,673	3.4	1.01	0.06
6月	18,705	▲4.0	32,097	0.7	1.72	0.08	86,450	▲3.0	90,150	1.8	1.04	0.05
7月	16,878	▲4.5	32,317	▲3.4	1.91	0.02	81,711	▲2.9	88,878	0.3	1.09	0.04
8月	18,522	▲2.0	32,017	1.8	1.73	0.07	81,630	▲2.5	89,958	0.2	1.10	0.03
9月	17,350	▲9.1	34,088	3.0	1.96	0.23	80,353	▲3.5	92,711	1.6	1.15	0.05
10月	18,495	0.7	34,434	4.8	1.86	0.07	80,338	▲2.5	93,104	3.7	1.16	0.07
11月	16,494	▲3.6	29,965	2.8	1.82	0.12	77,202	▲3.1	90,920	3.8	1.18	0.08
12月	13,575	▲3.4	27,814	8.1	2.05	0.22	72,612	▲2.7	86,028	5.5	1.18	0.09
1月	20,084	▲3.2	33,990	6.1	1.69	0.15	74,794	▲3.3	86,658	6.2	1.16	0.10
2月	19,140	▲12.1	33,330	▲2.7	1.74	0.17	77,910	▲5.6	90,441	3.4	1.16	0.10
3月	21,147	▲8.3	34,248	▲1.6	1.62	0.11	82,970	▲5.8	94,543	2.4	1.14	0.09
平成30年度	219,953	▲3.2	395,627	1.6	1.80	0.09	*79,157	▲2.8	*92,311	2.0	1.17	0.06
4月	26,509	0.3	34,792	4.8	1.31	0.05	87,719	▲4.2	93,547	2.1	1.07	0.07
5月	20,210	▲0.7	32,705	3.1	1.62	0.06	87,327	▲2.4	93,290	2.9	1.07	0.06
6月	17,048	▲8.9	32,360	0.8	1.90	0.18	83,966	▲2.9	92,386	2.5	1.10	0.06
7月	17,138	1.5	34,464	6.6	2.01	0.10	80,073	▲2.0	93,093	4.7	1.16	0.07
8月	17,570	▲5.1	32,371	1.1	1.84	0.11	79,098	▲3.1	93,157	3.6	1.18	0.08
9月	14,249	▲17.9	31,153	▲8.6	2.19	0.23	75,691	▲5.8	92,235	▲0.5	1.22	0.07
10月	18,828	1.8	36,746	6.7	1.95	0.09	77,457	▲3.6	93,782	0.7	1.21	0.05
11月	16,696	1.2	31,292	4.4	1.87	0.05	75,550	▲2.1	92,573	1.8	1.23	0.05
12月	13,037	▲4.0	26,516	▲4.7	2.03	▲0.02	71,913	▲1.0	87,875	2.1	1.22	0.04
1月	18,791	▲6.4	34,564	1.7	1.84	0.15	73,162	▲2.2	88,048	1.6	1.20	0.04
2月	19,692	2.9	34,206	2.6	1.74	0.00	76,876	▲1.3	91,586	1.3	1.19	0.03
3月	20,185	▲4.5	34,458	0.6	1.71	0.09	81,046	▲2.3	96,163	1.7	1.19	0.05
令和元年度	207,466	▲5.7	385,088	▲2.7	1.86	0.06	*76,484	▲3.4	*91,327	▲1.1	1.19	0.02
4月	25,148	▲5.1	35,963	3.4	1.43	0.12	85,553	▲2.5	95,890	2.5	1.12	0.05
5月	18,737	▲7.3	32,651	▲0.2	1.74	0.12	84,238	▲3.5	95,110	2.0	1.13	0.06
6月	16,698	▲2.1	32,293	▲0.2	1.93	0.03	81,227	▲3.3	94,086	1.8	1.16	0.06
7月	17,403	1.5	36,064	4.6	2.07	0.06	78,403	▲2.1	95,180	2.2	1.21	0.05
8月	16,108	▲8.3	31,737	▲2.0	1.97	0.13	76,771	▲2.9	93,870	0.8	1.22	0.04
9月	15,766	10.6	32,826	5.4	2.08	▲0.11	75,671	0.0	95,314	3.3	1.26	0.04
10月	17,108	▲9.1	36,703	▲0.1	2.15	0.20	75,296	▲2.8	95,498	1.8	1.27	0.06
11月	14,287	▲14.4	29,116	▲7.0	2.04	0.17	72,019	▲4.7	92,382	▲0.2	1.28	0.05
12月	13,322	2.2	26,987	1.8	2.03	0.00	68,442	▲4.8	87,593	▲0.3	1.28	0.06
1月	17,511	▲6.8	30,330	▲12.2	1.73	▲0.11	69,888	▲4.5	82,208	▲6.6	1.18	▲0.02
2月	16,508	▲16.2	30,347	▲11.3	1.84	0.10	72,627	▲5.5	83,944	▲8.3	1.16	▲0.03
3月	18,870	▲6.5	30,071	▲12.7	1.59	▲0.12	77,672	▲4.2	84,844	▲11.8	1.09	▲0.10
令和2年度	196,616	▲5.2	333,305	▲13.4	1.70	▲0.16	*81,183	6.1	*77,534	▲15.1	0.96	▲0.23
4月	22,970	▲8.7	27,936	▲22.3	1.22	▲0.21	81,729	▲4.5	79,361	▲17.2	0.97	▲0.15
5月	15,127	▲19.3	25,056	▲23.3	1.66	▲0.08	79,647	▲5.5	73,823	▲22.4	0.93	▲0.20
6月	17,000	1.8	27,339	▲15.3	1.61	▲0.32	80,165	▲1.3	74,584	▲20.7	0.93	▲0.23
7月	16,010	▲8.0	27,557	▲23.6	1.72	▲0.35	78,831	0.5	74,845	▲21.4	0.95	▲0.26
8月	13,957	▲13.4	25,334	▲20.2	1.82	▲0.15	79,784	3.9	74,962	▲20.1	0.94	▲0.28
9月	14,733	▲6.6	28,272	▲13.9	1.92	▲0.16	81,439	7.6	77,068	▲19.1	0.95	▲0.31
10月	16,167	▲5.5	30,883	▲15.9	1.91	▲0.24	83,398	10.8	80,551	▲15.7	0.97	▲0.30
11月	13,575	▲5.0	26,444	▲9.2	1.95	▲0.09	81,174	12.7	80,253	▲13.1	0.99	▲0.29
12月	13,211	▲0.8	25,439	▲5.7	1.93	▲0.10	78,869	15.2	77,768	▲11.2	0.99	▲0.29
1月	16,747	▲4.4	28,158	▲7.2	1.68	▲0.05	79,898	14.3	76,156	▲7.4	0.95	▲0.23
2月	16,997	3.0	27,766	▲8.5	1.63	▲0.21	82,408	13.5	77,338	▲7.9	0.94	▲0.22
3月	20,122	6.6	33,121	10.1	1.65	0.06	86,855	11.8	83,701	▲1.3	0.96	▲0.13
令和3年度												
4月	24,603	7.1	30,677	9.8	1.25	0.03	91,937	12.5	83,329	5.0	0.91	▲0.06
5月	15,069	▲0.4	26,107	4.2	1.73	0.07	87,965	10.4	81,711	10.7	0.93	0.00
6月	15,470	▲9.0	29,733	8.8	1.92	0.31	84,786	5.8	81,060	8.7	0.96	0.03
7月	15,307	▲4.4	29,930	8.6	1.96	0.24	81,771	3.7	80,836	8.0	0.99	0.04
8月	15,131	8.4	26,635	5.1	1.76	▲0.06	83,830	5.1	81,323	8.5	0.97	0.03

## 8 職種別求人・求職状況(常用計)

【令和3年8月内容】

(単位:倍、人、ポイント、%)

	有効求人倍率		月間有効求人数		月間有効求職者数	
		前年差		前年比		前年比
<b>職業計</b>	<b>0.97</b>	<b>0.03</b>	<b>81,323</b>	<b>8.5</b>	<b>83,830</b>	<b>5.1</b>
管理的職業	0.95	0.04	227	12.9	239	7.7
専門的・技術的職業	1.64	0.12	18,041	13.8	11,007	5.7
開発・製造技術者	0.74	0.00	487	11.2	659	11.5
建築・土木・測量技術者	6.20	0.33	3,145	10.2	507	4.3
情報処理・通信技術者	1.14	0.09	1,191	15.4	1,047	6.6
医師・薬剤師等	1.56	▲0.45	361	▲22.2	231	0.0
看護師・保健師等	1.36	0.12	4,187	17.4	3,071	6.9
医療技術者、栄養士等	1.82	0.27	2,282	16.6	1,251	▲0.6
保育士、福祉相談員等	2.40	0.34	4,948	19.9	2,058	2.6
事務的職業	0.33	0.01	6,552	8.2	19,756	3.4
一般事務員	0.27	0.02	4,695	11.9	17,130	3.3
会計・経理事務員	0.55	▲0.01	634	7.8	1,153	9.9
営業・販売事務員	0.99	▲0.02	558	▲3.5	562	▲2.3
販売の職業	1.36	0.11	8,101	11.4	5,937	1.8
販売店員、訪問販売員	1.35	0.17	5,521	12.9	4,103	▲0.7
保険外交員、サービス外交員	1.39	0.15	118	15.7	85	3.7
営業員	1.41	0.00	2,462	8.0	1,749	8.0
サービスの職業	2.01	0.07	19,881	2.0	9,874	▲1.8
ホームヘルパー、ケアワーカー	3.01	▲0.21	9,284	2.2	3,086	9.3
看護助手、歯科助手等	2.72	▲0.02	1,462	3.5	537	4.3
調理人、調理見習	1.93	0.17	4,877	▲0.8	2,529	▲9.5
給仕、接客サービス員	1.14	0.15	2,332	5.3	2,053	▲8.1
マンション、駐車場等管理人	0.70	0.09	378	4.7	540	▲9.4
保安の職業	4.49	0.39	2,169	13.4	483	3.6
警備員	4.55	0.39	2,168	13.4	477	3.7
農林漁業の職業	2.18	▲0.07	1,377	15.2	631	18.6
生産工程の職業	2.16	0.40	7,086	14.8	3,278	▲6.4
生産機械制御・監視員	1.44	0.43	148	52.6	103	7.3
金属加工、溶接・溶断工	3.22	0.38	1,135	18.7	353	4.7
その他の製造加工作業員	1.79	0.32	3,123	12.7	1,745	▲7.6
機械組立工	1.52	0.60	398	41.1	262	▲14.4
整備工・修理工	4.22	0.20	1,661	6.9	394	1.8
製品検査工	3.51	1.47	179	57.0	51	▲8.9
塗装、CADオペレーター	1.19	0.28	442	11.3	370	▲14.7
輸送、機械運転の職業	1.76	0.14	5,490	9.4	3,120	0.7
自動車運転手	1.90	0.12	3,963	5.5	2,088	▲1.2
ボイラー・建設機械運転工	1.60	0.19	1,348	23.6	840	8.4
建設・採掘の職業	4.39	▲0.20	5,612	3.8	1,277	8.5
型枠大工、とび工	6.48	▲0.53	991	4.0	153	12.5
大工・左官	3.55	▲0.39	1,242	▲3.3	350	7.4
電気工事、電気配線工	3.26	▲0.40	819	0.7	251	13.1
建設・土木作業員	4.87	0.07	2,549	8.7	523	7.0
運搬・清掃・包装の職業	0.60	0.05	6,787	6.1	11,311	▲3.3
運搬、配達、倉庫作業員	1.06	0.03	1,594	7.1	1,507	4.7
清掃作業員	1.45	0.17	3,031	9.5	2,093	▲2.8
包装作業員	3.46	1.78	284	91.9	82	▲6.8
選別作業員、軽作業員	0.25	0.00	1,878	▲5.6	7,629	▲4.9



## 9 新規求人数の正社員割合

(単位:人、%)

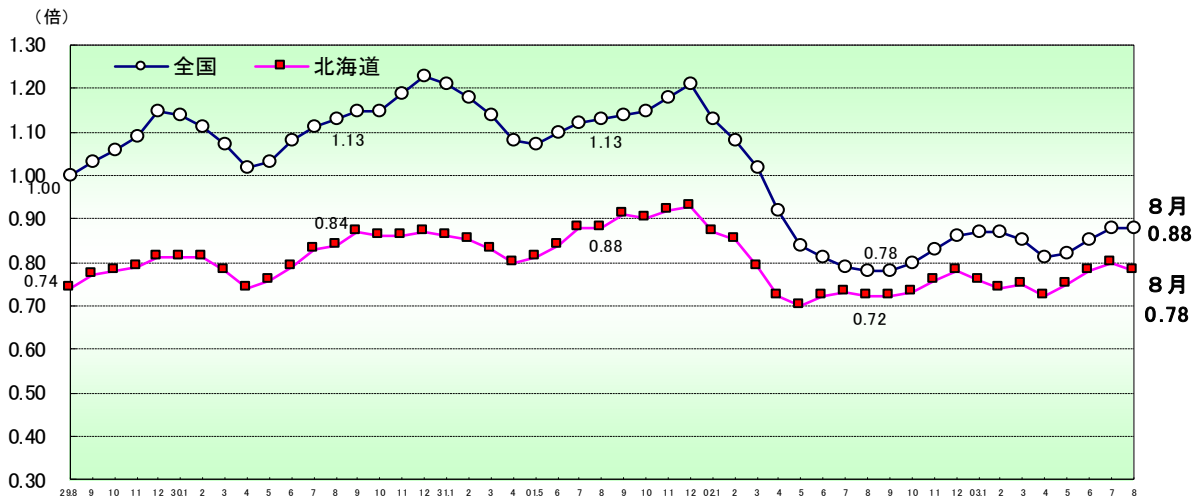
	R02年					R03年					対前年 同期比(差)			
	8月	9月	10月	11月	12月	1月	2月	3月	4月	5月		6月	7月	8月
新規求人数	25,334	28,272	30,883	26,444	25,439	28,158	27,766	33,121	30,677	26,107	29,733	29,930	26,635	5.1
正社員求人	12,352	13,725	14,683	13,472	13,517	14,578	13,761	16,534	14,755	13,330	15,477	14,686	13,376	8.3
占める割合	48.8	48.5	47.5	50.9	53.1	51.8	49.6	49.9	48.1	51.1	52.1	49.1	50.2	1.4
正社員求人以外	12,982	14,547	16,200	12,972	11,922	13,580	14,005	16,587	15,922	12,777	14,256	15,244	13,259	2.1
占める割合	51.2	51.5	52.5	49.1	46.9	48.2	50.4	50.1	51.9	48.9	47.9	50.9	49.8	▲1.4

## 10 産業別正社員の新規求人数・割合

(単位:人、%)

産 業	産業別正社員の新規求人数			産業別新規求人数に占める正社員求人の割合		
	R03年8月	R02年8月	増減比	R03年8月	R02年8月	増減差
D 建設業	2,805	2,547	10.1	83.7	84.0	▲0.3
E 製造業	887	751	18.1	52.1	46.9	5.2
G 情報通信業	404	345	17.1	78.6	81.6	▲3.0
H 運輸業,郵便業	944	882	7.0	67.2	64.9	2.3
I 卸売業,小売業	1,470	1,521	▲3.4	48.1	47.2	0.9
M 宿泊業,飲食サービス業	490	548	▲10.6	30.0	29.4	0.6
P 医療,福祉	3,731	3,351	11.3	44.9	44.8	0.1
R サービス業(他に分類されないもの)	842	672	25.3	29.6	27.4	2.2
その他	1,803	1,735	3.9	47.1	44.5	2.6
合 計	13,376	12,352	8.3	50.2	48.8	1.4

## 11 正社員の有効求人倍率の推移



(単位:倍、ポイント)

区 分	R03年					R03年							
	8月	9月	10月	11月	12月	1月	2月	3月	4月	5月	6月	7月	8月
北 海 道	0.72	0.72	0.73	0.76	0.78	0.76	0.74	0.75	0.72	0.75	0.78	0.80	0.78
	(▲0.16)	(▲0.19)	(▲0.17)	(▲0.16)	(▲0.15)	(▲0.11)	(▲0.11)	(▲0.04)	(0.00)	(0.05)	(0.06)	(0.07)	(0.06)
全 国	0.78	0.78	0.80	0.83	0.86	0.87	0.87	0.85	0.81	0.82	0.85	0.88	0.88
	(▲0.35)	(▲0.36)	(▲0.35)	(▲0.35)	(▲0.35)	(▲0.26)	(▲0.21)	(▲0.17)	(▲0.11)	(▲0.02)	(0.04)	(0.09)	(0.10)

- (注) 1. 正社員有効求人倍率=正社員有効求人数/常用フルタイム有効求職者数。なお、常用フルタイム有効求職者にはフルタイムの派遣労働者や契約社員を希望する者も含まれるため、厳密な意味での正社員有効求人倍率より低い値となる。  
2. 下段( )内は対前年同月差。