



令和3年6月の雇用失業情勢について

道内の雇用情勢は、求職者が引き続き増加しており、弱さがみられる。
新型コロナウイルス感染症が雇用に与える影響に、より一層注意する必要がある。

概要 (新規学卒を除く常用計)

令和3年6月の有効求人倍率は、0.96倍(前年同月0.93倍)と、前年同月を0.03ポイント上回った。

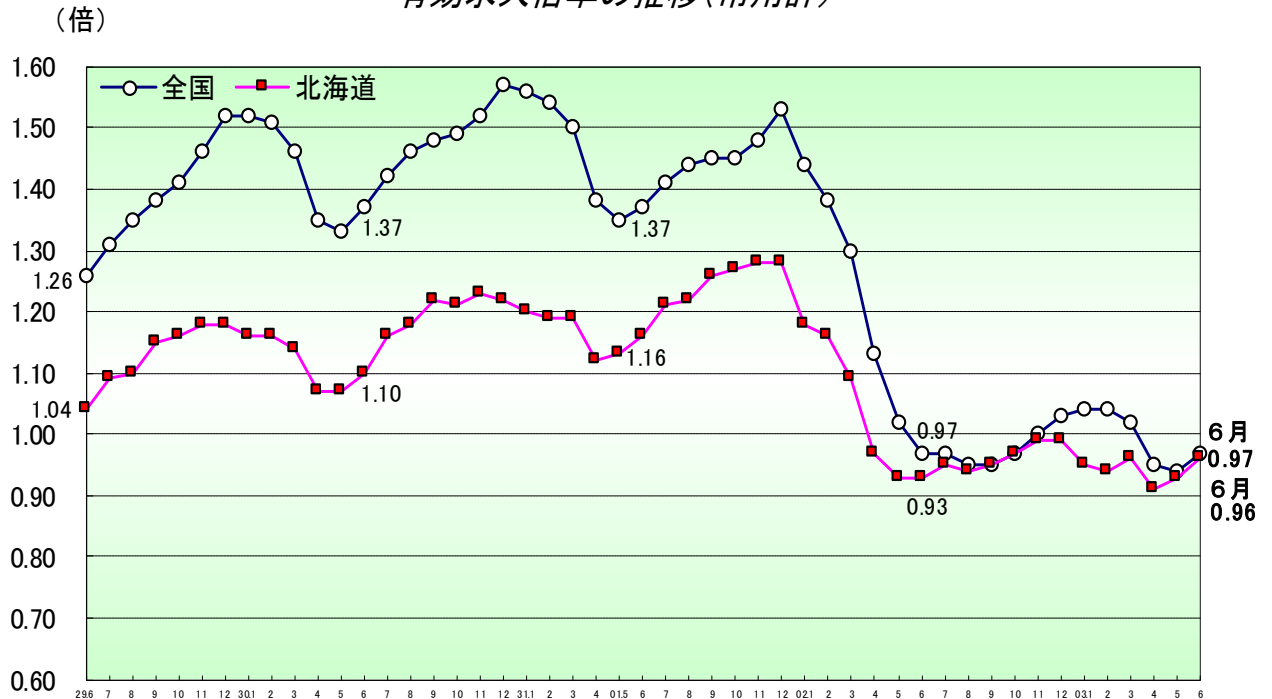
求人

- ・新規求人数は8.8%増加し、4か月連続で前年同月を上回った。
- ・月間有効求人数は8.7%増加し、3か月連続で前年同月を上回った。
- ・正社員の有効求人倍率は、0.78倍(前年同月0.72倍)と、前年同月を0.06ポイント上回った。

求職

- ・新規求職申込件数は9.0%減少し、2か月連続で前年同月を下回った。
- ・月間有効求職者数は5.8%増加し、12か月連続で前年同月を上回った。

有効求人倍率の推移(常用計)



(問い合わせ先)

厚生労働省北海道労働局 職業安定部職業安定課 地方労働市場情報官

TEL 011-709-2311(内線 3672)

URL <https://jsite.mhlw.go.jp/hokkaido-roudoukyoku/>

※常用とは、雇用契約において雇用期間の定めのない、又は4か月以上の雇用期間が定められているものをいう。

主たる産業の新規求人の概要（令和3年6月の求人数）

求人増加の主な産業

・卸売業、小売業 4,030人（対前年同月+25.3%、+815人）

卸売業（▲14.2%、求人数714人）は減少した。繊維・衣服等卸売業（+28.6%、求人数18人）で増加したが、飲食料品卸売業（▲15.9%、求人数248人）、機械器具卸売業（▲6.4%、求人数175人）、その他の卸売業（▲26.5%、求人数139人）などで減少した。

小売業（+39.2%、求人数3,316人）は増加した。各種商品小売業（▲13.8%、求人数213人）、織物等小売業（▲61.7%、求人数75人）で減少したが、その他の小売業（+88.1%、求人数1,930人）、飲食料品小売業（+5.0%、求人数633人）、機械器具小売業（+48.5%、求人数444人）などで増加した。全体として4か月連続で前年同月を上回った。

（前月 3,013人）

・医療、福祉 8,765人（対前年同月+7.5% +615人）

社会保険・社会福祉・介護事業（+6.7%、求人数5,853人）、医療業（+8.8%、求人数2,876人）で増加した。全体として4か月連続で前年同月を上回った。

（前月 8,085人）

・サービス業 3,312人（対前年同月+18.5% +518人）

その他のサービス業（▲5.5%、求人数86人）、機械等修理業（▲1.4%、求人数68人）で減少したが、その他の事業サービス業（+21.5%、求人数1,981人）、職業紹介・労働者派遣業（+10.7%、求人数641人）などで増加した。全体として4か月連続で前年同月を上回った。

（前月 2,591人）

・建設業 3,990人（対前年同月+10.9% +391人）

設備工事業（▲1.0%、求人数831人）で減少したが、総合工事業（+11.7%、求人数2,079人）、職別工事業（+20.3%、求人数1,080人）で増加した。全体として2か月ぶりに前年同月を上回った。

また、就業先が道外の土木建設工事の求人は44件、152人（前年同月34件、107人）と前年同月を上回った。

（前月 3,366人）

・製造業 1,960人（対前年同月+10.5% +186人）

木材・木製品製造業（▲4.1%、求人数94人）、窯業・土石製品製造業（▲33.7%、求人数59人）などで減少したが、食料品製造業（+13.3%、1,070人）、金属製品製造業（+17.0%、求人数172人）などで増加した。全体として2か月ぶりに前年同月を上回った。

（前月 1,617人）

・運輸業、郵便業 1,774人（対前年同月+10.5% +169人）

鉄道業（▲50.0%、求人数6人）で減少したが、貨物運送（+7.1%、求人数865人）、旅客運送（+12.2%、求人数772人）、運輸附帯サービス業（+34.8%、求人数93人）などで増加した。全体として3か月連続で前年同月を上回った。

（前月 1,543人）

・宿泊業、飲食サービス業 1,728人（対前年同月+5.2% +86人）

飲食店（▲3.4%、求人数1,177人）で減少したが、宿泊業（+32.8%、求人数413人）、持ち帰り・配達飲食サービス業（+22.1%、求人数138人）で増加した。全体として2か月連続で前年同月を上回った。

（前月 1,627人）

求人減少の主な産業

・情報通信業 448人（対前年同月▲15.9% ▲85人）

通信業（+380.0%、求人数24人）、インターネット付随サービス業（+35.7%、求人数19人）などで増加したが、ソフトウェア業（▲6.1%、求人数294人）、情報処理・提供サービス業（▲52.6%、求人数81人）などで減少し、全体として3か月ぶりに前年同月を下回った。

（前月 456人）

1 新規求人数の状況(常用計)

(単位:人、%、ポイント)

産業	R03年6月	R02年6月	増減差	増減比
A,B 農,林,漁業	494	401	93	23.2
D 建設業	3,990	3,599	391	10.9
E 製造業	1,960	1,774	186	10.5
食料品製造業	1,070	944	126	13.3
窯業・土石製品製造業	59	89	▲30	▲33.7
金属製品製造業	172	147	25	17.0
はん用・生産用・業務用・電気機械器具製造業	148	141	7	5.0
輸送用機械器具製造業	105	100	5	5.0
その他の製造業	406	353	53	15.0
G 情報通信業	448	533	▲85	▲15.9
H 運輸業,郵便業	1,774	1,605	169	10.5
I 卸売業,小売業	4,030	3,215	815	25.3
M 宿泊業,飲食サービス業	1,728	1,642	86	5.2
P 医療,福祉	8,765	8,150	615	7.5
R サービス業(他に分類されないもの)	3,312	2,794	518	18.5
その他	3,232	3,626	▲394	▲10.9
合計	29,733	27,339	2,394	8.8
新規求人に占めるパートの割合	29.5	29.8	▲0.3	

(注) 新規学卒を除く常用計。

(単位:人、%)

年度・月	新規求人数		うちフルタイム求人数		うちパート求人数		新規求人に占める パート求人数の割合
	対前年増減比		対前年増減比		対前年増減比		
平成23年度	273,010	10.7	193,586	12.8	79,424	5.9	29.1
平成24年度	299,317	9.6	210,371	8.7	88,946	12.0	29.7
平成25年度	341,569	14.1	239,724	14.0	101,845	14.5	29.8
平成26年度	358,959	5.1	249,928	4.3	109,031	7.1	30.4
平成27年度	374,167	4.2	259,043	3.6	115,124	5.6	30.8
平成28年度	383,593	2.5	263,528	1.7	120,065	4.3	31.3
平成29年度	389,213	1.5	266,918	1.3	122,295	1.9	31.4
平成30年度	395,627	1.6	271,634	1.8	123,993	1.4	31.3
令和元年度	385,088	▲2.7	263,029	▲3.2	122,059	▲1.6	31.7
令和2年度	333,305	▲13.4	229,377	▲12.8	103,928	▲14.9	31.2
令和2年6月	27,339	▲15.3	19,196	▲14.1	8,143	▲18.2	29.8
7月	27,557	▲23.6	18,974	▲23.2	8,583	▲24.5	31.1
8月	25,334	▲20.2	17,265	▲20.5	8,069	▲19.5	31.9
9月	28,272	▲13.9	19,327	▲13.7	8,945	▲14.1	31.6
10月	30,883	▲15.9	20,563	▲16.0	10,320	▲15.5	33.4
11月	26,444	▲9.2	18,242	▲8.7	8,202	▲10.2	31.0
12月	25,439	▲5.7	18,200	▲5.9	7,239	▲5.4	28.5
令和3年1月	28,158	▲7.2	19,630	▲6.0	8,528	▲9.6	30.3
2月	27,766	▲8.5	18,540	▲8.3	9,226	▲9.0	33.2
3月	33,121	10.1	22,423	9.6	10,698	11.3	32.3
4月	30,677	9.8	20,729	7.6	9,948	14.7	32.4
5月	26,107	4.2	18,003	1.4	8,104	11.0	31.0
6月	29,733	8.8	20,947	9.1	8,786	7.9	29.5

(注) 新規学卒を除く常用計。

2 新規求職者の状況(常用計)

(単位:件、人、%)

年度・月	新規求職申込件数		在職者		離職者		うち事業主都合離職		うち自己都合離職		無業者	
	対前年増減比		対前年増減比		対前年増減比		対前年増減比		対前年増減比		対前年増減比	
平成23年度	348,427	▲1.3	65,994	1.0	227,669	▲3.1	85,171	▲7.4	130,675	0.4	54,764	4.1
平成24年度	309,819	▲11.1	64,781	▲1.8	203,020	▲10.8	71,671	▲15.9	120,803	▲7.6	42,018	▲23.3
平成25年度	288,868	▲6.8	67,530	4.2	184,130	▲9.3	60,924	▲15.0	113,921	▲5.7	37,208	▲11.4
平成26年度	270,711	▲6.3	67,461	▲0.1	171,109	▲7.1	53,531	▲12.1	109,050	▲4.3	32,141	▲13.6
平成27年度	251,706	▲7.0	64,779	▲4.0	158,996	▲7.1	49,246	▲8.0	102,158	▲6.3	27,931	▲13.1
平成28年度	238,747	▲5.1	63,688	▲1.7	149,637	▲5.9	43,870	▲10.9	98,699	▲3.4	25,422	▲9.0
平成29年度	227,176	▲4.8	60,228	▲5.4	144,077	▲3.7	41,008	▲6.5	96,214	▲2.5	22,871	▲10.0
平成30年度	219,953	▲3.2	58,234	▲3.3	140,583	▲2.4	39,341	▲4.1	94,397	▲1.9	21,136	▲7.6
令和元年度	207,466	▲5.7	53,452	▲8.2	134,788	▲4.1	36,884	▲6.2	90,873	▲3.7	18,675	▲11.6
令和2年度	196,616	▲5.2	46,259	▲13.5	135,575	0.6	43,403	17.7	85,591	▲5.8	14,782	▲20.8
令和2年6月	17,000	1.8	3,538	▲19.7	12,133	13.3	4,172	58.0	7,378	▲1.8	1,329	▲15.9
7月	16,010	▲8.0	3,383	▲25.5	11,325	0.3	3,566	36.7	7,287	▲10.9	1,302	▲17.2
8月	13,957	▲13.4	3,297	▲22.1	9,244	▲8.5	2,426	9.5	6,447	▲13.8	1,416	▲20.0
9月	14,733	▲6.6	3,757	▲11.8	9,761	▲1.1	2,650	22.6	6,667	▲8.2	1,215	▲25.8
10月	16,167	▲5.5	3,701	▲13.0	11,167	▲1.3	3,323	14.7	7,337	▲7.3	1,299	▲15.8
11月	13,575	▲5.0	3,223	▲14.7	9,374	3.1	2,811	12.2	6,177	▲0.3	978	▲30.8
12月	13,211	▲8.8	3,209	▲11.4	9,114	5.8	3,290	21.0	5,478	▲1.2	888	▲18.4
令和3年1月	16,747	▲4.4	4,324	▲9.5	11,348	▲0.5	3,452	6.9	7,450	▲2.9	1,075	▲19.1
2月	16,997	3.0	5,637	2.6	10,038	3.6	2,887	5.2	6,698	3.0	1,322	▲0.2
3月	20,122	6.6	6,018	0.0	12,158	7.2	3,665	5.6	7,954	8.5	1,946	28.4
4月	24,603	7.1	3,887	16.1	18,885	2.5	6,904	▲2.5	10,511	6.3	1,831	51.8
5月	15,069	▲0.4	3,132	10.9	10,700	▲6.9	3,000	▲26.4	7,128	4.4	1,237	53.5
6月	15,470	▲9.0	3,674	3.8	10,467	▲13.7	2,770	▲33.6	7,231	▲2.0	1,329	0.0
	(100.0)		(23.7)		(67.7)		(17.9)		(46.7)		(8.6)	

(注) 1. 新規学卒を除く常用計。

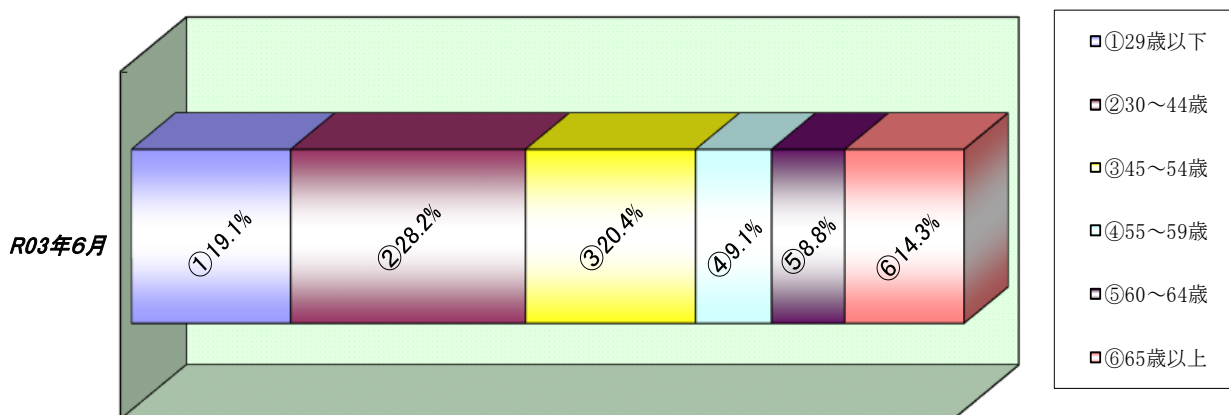
2. 新規求職申込件数について、理由不明のものが存在するため、内訳と必ずしも一致しない。

3 新規求職者の年齢別状況(常用計)

(単位:人、%)

年 齢	R03年6月			R02年6月			増 減 比		
	計	男	女	計	男	女	計	男	女
29歳以下	2,962	1,189	1,771	3,335	1,322	2,010	▲ 11.2	▲ 10.1	▲ 11.9
30～44歳	4,361	1,615	2,743	4,898	1,697	3,197	▲ 11.0	▲ 4.8	▲ 14.2
45～54歳	3,162	1,152	2,010	3,530	1,360	2,170	▲ 10.4	▲ 15.3	▲ 7.4
55～59歳	1,411	605	806	1,412	606	806	▲ 0.1	▲ 0.2	0.0
60～64歳	1,360	701	657	1,434	718	716	▲ 5.2	▲ 2.4	▲ 8.2
65歳以上	2,214	1,402	812	2,391	1,524	866	▲ 7.4	▲ 8.0	▲ 6.2
合計	15,470	6,664	8,799	17,000	7,227	9,765	▲ 9.0	▲ 7.8	▲ 9.9

【年齢別構成比】



4 雇用保険被保険者数の推移

(単位:人、%)

年度・月	月末被保険者数		資格取得者数		資格喪失者数		うち事業主都合離職		資格喪失者数 に対する事業 主都合離職の 構成比
		対前年増減比		対前年増減比		対前年増減比		対前年増減比	
平成23年度	1,307,494	0.6	270,934	▲1.0	255,304	5.1	29,338	▲11.0	11.5
平成24年度	1,316,054	0.7	278,378	2.7	258,349	1.2	25,741	▲12.3	10.0
平成25年度	1,328,970	1.0	289,473	4.0	261,225	1.1	21,427	▲16.8	8.2
平成26年度	1,339,381	0.8	294,391	1.7	263,798	1.0	19,011	▲11.3	7.2
平成27年度	1,358,957	1.5	294,805	0.1	262,803	▲0.4	17,491	▲8.0	6.7
平成28年度	1,375,699	1.2	291,390	▲1.2	263,452	0.2	15,733	▲10.1	6.0
平成29年度	1,385,331	0.7	293,722	0.8	266,225	1.1	15,794	0.4	5.9
平成30年度	1,392,268	0.5	288,312	▲1.8	265,530	▲0.3	14,469	▲8.4	5.4
令和元年度	1,403,070	0.8	293,015	1.6	267,894	0.9	14,378	▲0.6	5.4
令和2年度	1,403,094	0.0	267,641	▲8.7	248,827	▲7.1	17,484	21.6	7.0
令和2年6月	1,415,996	0.2	22,344	▲25.3	18,614	▲5.0	1,653	71.3	8.9
7月	1,415,831	0.2	21,037	▲10.1	19,701	▲9.7	1,974	105.8	10.0
8月	1,414,173	0.1	16,777	▲19.2	17,006	▲13.9	848	▲12.9	5.0
9月	1,413,624	0.1	18,430	▲4.3	17,515	▲6.0	936	2.0	5.3
10月	1,410,701	0.0	20,446	▲13.3	21,626	▲9.1	1,601	50.6	7.4
11月	1,411,121	▲0.1	18,228	▲16.5	16,228	▲10.2	852	1.8	5.3
12月	1,411,460	▲0.2	17,438	▲12.1	15,468	▲9.5	934	2.1	6.0
令和3年1月	1,405,652	▲0.1	16,478	▲8.7	19,784	▲8.8	1,233	10.2	6.2
2月	1,404,071	▲0.2	16,607	▲8.8	16,205	▲7.3	1,000	▲17.4	6.2
3月	1,403,094	0.0	20,029	0.3	19,882	▲9.3	1,097	▲38.3	5.5
4月	1,404,752	0.4	46,230	6.3	43,263	▲5.2	2,907	▲13.3	6.7
5月	1,411,664	▲0.2	27,736	▲23.7	19,562	▲7.6	930	▲53.6	4.8
6月	1,415,122	▲0.1	24,715	10.6	19,237	3.3	816	▲50.6	4.2

(注) 1. 一般被保険者。

2. 月末被保険者数の年度分は3月末の数値。

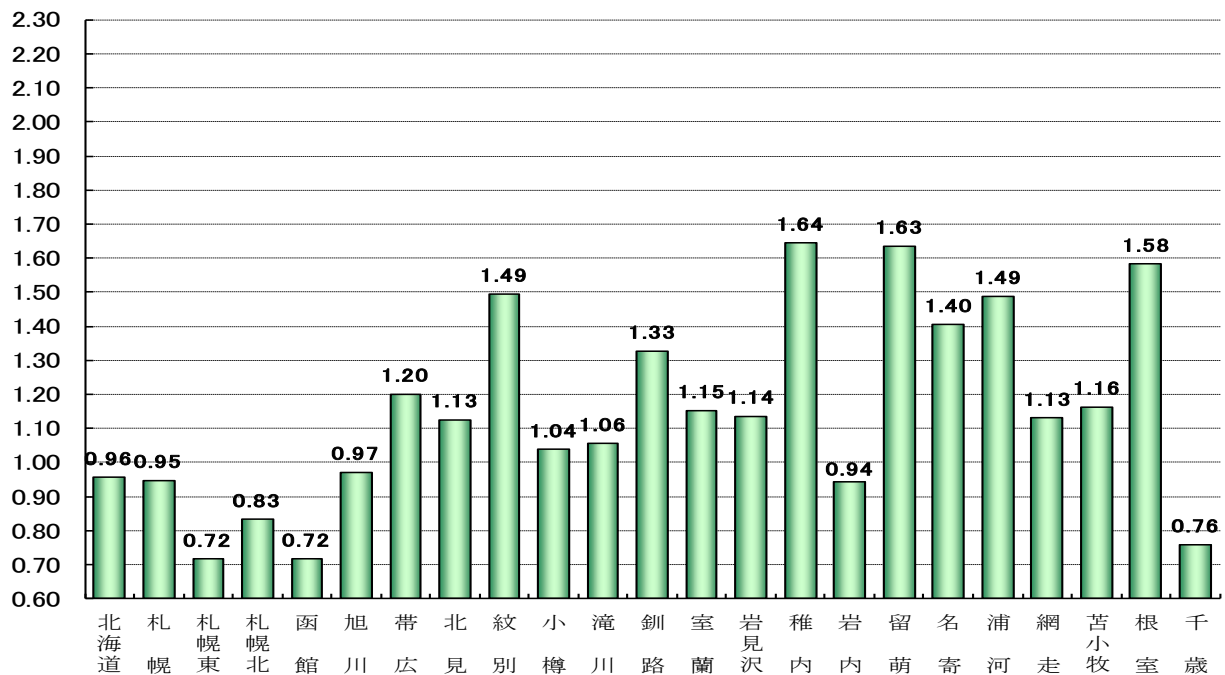
5 職業紹介状況(常用計)

(単位:件、人、倍、%、ポイント)

区分	R03年6月	R02年6月	増減比(増減差)
新規求職申込件数	15,470	17,000	▲9.0
月間有効求職者数	84,786	80,165	5.8
新規求人数	29,733	27,339	8.8
月間有効求人数	81,060	74,584	8.7
就職件数	3,982	4,095	▲2.8
有効求人倍率	0.96	0.93	0.03

(倍)

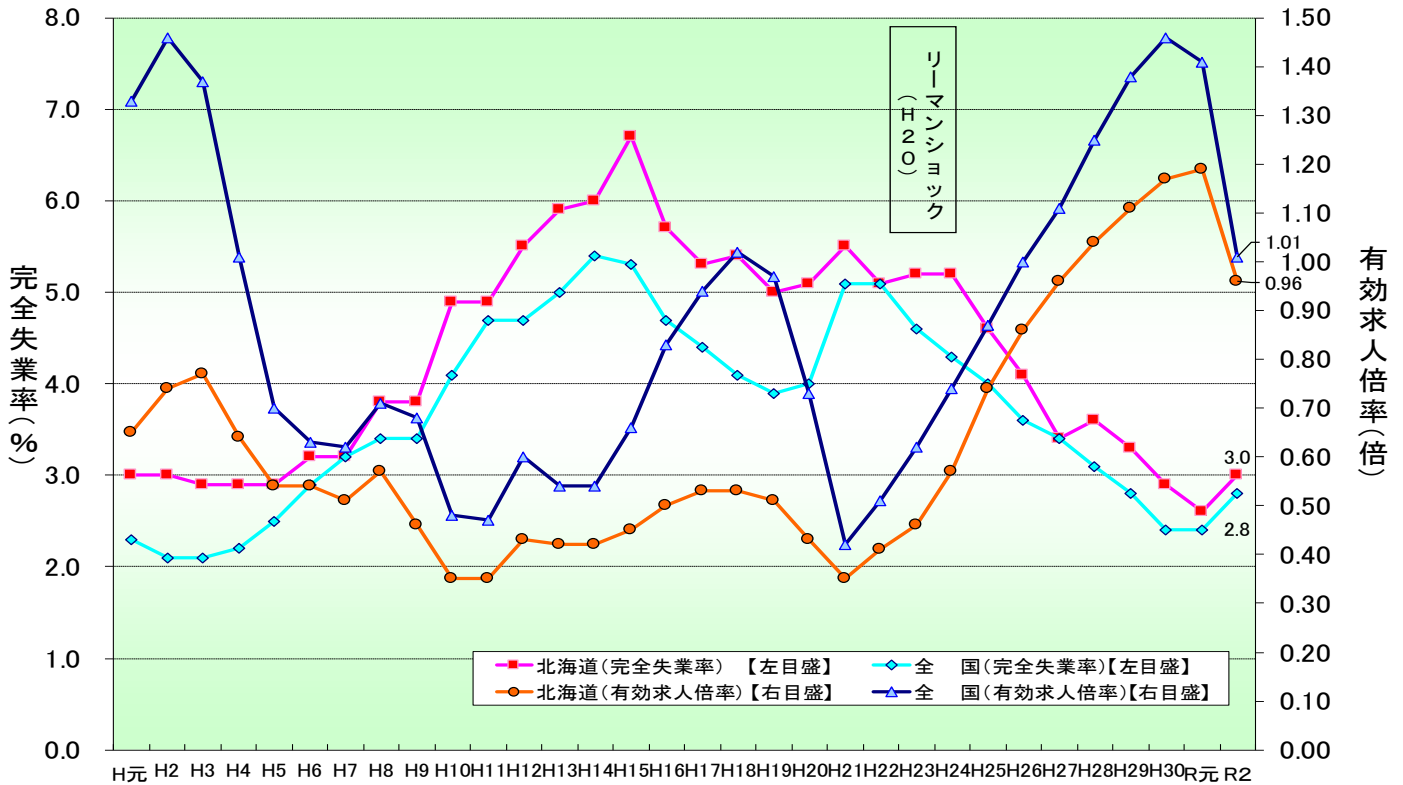
安定所別有効求人倍率 (常用計)



(単位: 件、人、倍、%、ポイント)

安定所	新規求職申込件数		月間有効求職者数		新規求人数		月間有効求人数		有効求人倍率	
	前年比	前年差	前年比	前年差	前年比	前年差	前年比	前年差	前年比	前年差
計	15,470	▲9.0	84,786	5.8	29,733	8.8	81,060	8.7	0.96	0.03
札幌	2,902	▲10.7	15,830	12.3	5,259	8.4	15,001	11.4	0.95	0.00
札幌東	2,278	▲11.2	13,976	7.7	3,711	▲1.7	10,009	8.1	0.72	0.01
札幌北	1,725	▲3.9	9,970	8.2	3,643	26.5	8,299	3.3	0.83	▲0.04
函館	1,448	▲11.5	7,403	▲3.7	1,874	▲3.6	5,307	3.3	0.72	0.05
旭川	1,120	▲2.3	6,651	6.6	2,213	10.7	6,461	8.8	0.97	0.02
帯広	937	▲0.6	4,932	10.9	2,164	14.1	5,923	9.8	1.20	▲0.01
北見	501	▲7.9	2,554	▲0.6	1,053	4.3	2,875	12.4	1.13	0.14
紋別	99	17.9	421	0.0	208	18.9	629	8.6	1.49	0.11
小樽	405	▲2.6	1,953	▲0.9	771	2.3	2,026	▲0.1	1.04	0.01
滝川	318	▲6.5	1,820	5.8	738	10.6	1,921	10.7	1.06	0.05
釧路	762	0.8	3,057	▲0.2	1,519	23.9	4,056	28.1	1.33	0.30
室蘭	541	▲12.9	2,731	7.7	1,093	▲1.0	3,147	2.0	1.15	▲0.07
岩見沢	325	▲0.6	1,768	10.9	688	18.2	2,009	17.0	1.14	0.06
稚内	112	▲12.5	567	▲7.4	292	18.2	932	13.2	1.64	0.30
岩内	152	▲38.2	927	▲14.0	332	0.3	875	▲1.2	0.94	0.12
留萌	70	▲26.3	389	▲6.9	263	36.3	636	18.0	1.63	0.34
名寄	145	6.6	786	3.3	363	7.1	1,104	18.6	1.40	0.18
浦河	109	▲26.8	597	▲10.6	338	8.7	888	8.8	1.49	0.27
網走	124	▲37.4	700	▲9.7	293	19.1	791	11.9	1.13	0.22
苫小牧	707	▲7.8	3,748	8.7	1,599	8.6	4,359	5.9	1.16	▲0.03
根室	189	▲1.0	938	▲1.7	587	7.7	1,484	7.5	1.58	0.13
千歳	501	▲25.2	3,068	5.5	732	▲7.6	2,328	1.7	0.76	▲0.03

6 有効求人倍率・完全失業率の推移(常用計)



(注) 1. 完全失業率は年平均、有効求人倍率は年度の数値である。

2. 平成23年の全国の完全失業率は、東日本大震災の影響により調査の実施が困難な状況となったことから、岩手県、宮城県及び福島県の数値を補完的に推計した結果によって集計している。

【有効求人倍率】

(単位：倍、ポイント)

区 分	R02年												R03年			
	6月	7月	8月	9月	10月	11月	12月	1月	2月	3月	4月	5月	6月			
北海道	常用計 原数値	0.93 (▲0.23)	0.95 (▲0.26)	0.94 (▲0.28)	0.95 (▲0.31)	0.97 (▲0.30)	0.99 (▲0.29)	0.99 (▲0.29)	0.95 (▲0.23)	0.94 (▲0.22)	0.96 (▲0.13)	0.91 (▲0.06)	0.93 (0.00)	0.96 (0.03)		
	季節 調整値	0.99 (0.00)	0.99 (0.00)	0.97 (▲0.02)	0.96 (▲0.01)	0.96 (0.00)	0.98 (0.02)	1.00 (0.02)	1.01 (0.01)	0.86 (▲0.15)	0.95 (0.09)	1.07 (0.12)	1.02 (▲0.05)	1.03 (0.01)		
全 国	常用計 原数値	0.97 (▲0.40)	0.97 (▲0.44)	0.95 (▲0.49)	0.95 (▲0.50)	0.97 (▲0.48)	1.00 (▲0.48)	1.03 (▲0.50)	1.04 (▲0.40)	1.04 (▲0.34)	1.02 (▲0.28)	0.95 (▲0.18)	0.94 (▲0.08)	0.97 (0.00)		
	季節 調整値	1.12 (▲0.06)	1.09 (▲0.03)	1.05 (▲0.04)	1.04 (▲0.01)	1.04 (0.00)	1.05 (0.01)	1.05 (0.00)	1.10 (0.05)	1.09 (▲0.01)	1.10 (0.01)	1.09 (▲0.01)	1.09 (0.00)	1.13 (0.04)		

(注) 1. 常用計原数値 () 内は対前年同月差、季節調整値 () 内は対前月差。

2. 季節調整法はセンサス局法Ⅱ (X-12-ARIMA) による。

3. 季節調整値は新季節指数により改訂されているため、以前の公表値とは若干異なっている。

【完全失業率】

(単位：%)

区 分	R02年								R03年					
	6月	7月	8月	9月	10月	11月	12月	1月	2月	3月	4月	5月	6月	
北海道	3.3 (3.0)	2.7 (2.1)		3.3 (2.4)			3.0 (2.5)			2.9 (3.3)				
全 国	2.8	2.9	3.0	3.0	3.1	3.0	3.0	2.9	2.9	2.6	2.8	3.0	2.9	

(注) 1. 北海道分は原数値、全国分は季節調整値。

[資料出所：総務省統計局「労働力調査」]

2. () 内は前年同期。

3. 季節調整値は新季節指数により改訂されているため、以前の公表値とは若干異なっている。

7 新規求職・新規求人、有効求職・有効求人への推移(常用計)

(単位：件、人、倍、%、ポイント)

項目 年度・月	新規求職 申込件数	対前年 増減比	新規 求人 数	対前年 増減比	新規求人倍率		月間有効 求職者数	対前年 増減比	月間有効 求人 数	対前年 増減比	有効求人倍率	
					原数値	対前年 増減差					原数値	対前年 増減差
平成23年度	348,427	▲1.3	273,010	10.7	0.78	0.08	*121,742	▲0.3	*56,424	14.0	0.46	0.05
平成24年度	309,819	▲11.1	299,317	9.6	0.97	0.19	*111,830	▲8.1	*64,134	13.7	0.57	0.11
平成25年度	288,868	▲6.8	341,569	14.1	1.18	0.21	*101,843	▲8.9	*74,858	16.7	0.74	0.17
平成26年度	270,711	▲6.3	358,959	5.1	1.33	0.15	*93,839	▲7.9	*80,334	7.3	0.86	0.12
平成27年度	251,706	▲7.0	374,167	4.2	1.49	0.16	*88,473	▲5.7	*85,215	6.1	0.96	0.10
平成28年度	238,747	▲5.1	383,593	2.5	1.61	0.12	*84,483	▲4.5	*87,932	3.2	1.04	0.08
平成29年度	227,176	▲4.8	389,213	1.5	1.71	0.10	*81,417	▲3.6	*90,475	2.9	1.11	0.07
4月	26,439	▲6.4	33,194	▲3.1	1.26	0.05	91,583	▲4.9	91,632	3.0	1.00	0.08
5月	20,347	0.4	31,719	3.7	1.56	0.05	89,449	▲3.4	90,673	3.4	1.01	0.06
6月	18,705	▲4.0	32,097	0.7	1.72	0.08	86,450	▲3.0	90,150	1.8	1.04	0.05
7月	16,878	▲4.5	32,317	▲3.4	1.91	0.02	81,711	▲2.9	88,878	0.3	1.09	0.04
8月	18,522	▲2.0	32,017	1.8	1.73	0.07	81,630	▲2.5	89,958	0.2	1.10	0.03
9月	17,350	▲9.1	34,088	3.0	1.96	0.23	80,353	▲3.5	92,711	1.6	1.15	0.05
10月	18,495	0.7	34,434	4.8	1.86	0.07	80,338	▲2.5	93,104	3.7	1.16	0.07
11月	16,494	▲3.6	29,965	2.8	1.82	0.12	77,202	▲3.1	90,920	3.8	1.18	0.08
12月	13,575	▲3.4	27,814	8.1	2.05	0.22	72,612	▲2.7	86,028	5.5	1.18	0.09
1月	20,084	▲3.2	33,990	6.1	1.69	0.15	74,794	▲3.3	86,658	6.2	1.16	0.10
2月	19,140	▲12.1	33,330	▲2.7	1.74	0.17	77,910	▲5.6	90,441	3.4	1.16	0.10
3月	21,147	▲8.3	34,248	▲1.6	1.62	0.11	82,970	▲5.8	94,543	2.4	1.14	0.09
平成30年度	219,953	▲3.2	395,627	1.6	1.80	0.09	*79,157	▲2.8	*92,311	2.0	1.17	0.06
4月	26,509	0.3	34,792	4.8	1.31	0.05	87,719	▲4.2	93,547	2.1	1.07	0.07
5月	20,210	▲0.7	32,705	3.1	1.62	0.06	87,327	▲2.4	93,290	2.9	1.07	0.06
6月	17,048	▲8.9	32,360	0.8	1.90	0.18	83,966	▲2.9	92,386	2.5	1.10	0.06
7月	17,138	1.5	34,464	6.6	2.01	0.10	80,073	▲2.0	93,093	4.7	1.16	0.07
8月	17,570	▲5.1	32,371	1.1	1.84	0.11	79,098	▲3.1	93,157	3.6	1.18	0.08
9月	14,249	▲17.9	31,153	▲8.6	2.19	0.23	75,691	▲5.8	92,235	▲0.5	1.22	0.07
10月	18,828	1.8	36,746	6.7	1.95	0.09	77,457	▲3.6	93,782	0.7	1.21	0.05
11月	16,696	1.2	31,292	4.4	1.87	0.05	75,550	▲2.1	92,573	1.8	1.23	0.05
12月	13,037	▲4.0	26,516	▲4.7	2.03	▲0.02	71,913	▲1.0	87,875	2.1	1.22	0.04
1月	18,791	▲6.4	34,564	1.7	1.84	0.15	73,162	▲2.2	88,048	1.6	1.20	0.04
2月	19,692	2.9	34,206	2.6	1.74	0.00	76,876	▲1.3	91,586	1.3	1.19	0.03
3月	20,185	▲4.5	34,458	0.6	1.71	0.09	81,046	▲2.3	96,163	1.7	1.19	0.05
令和元年度	207,466	▲5.7	385,088	▲2.7	1.86	0.06	*76,484	▲3.4	*91,327	▲1.1	1.19	0.02
4月	25,148	▲5.1	35,963	3.4	1.43	0.12	85,553	▲2.5	95,890	2.5	1.12	0.05
5月	18,737	▲7.3	32,651	▲0.2	1.74	0.12	84,238	▲3.5	95,110	2.0	1.13	0.06
6月	16,698	▲2.1	32,293	▲0.2	1.93	0.03	81,227	▲3.3	94,086	1.8	1.16	0.06
7月	17,403	1.5	36,064	4.6	2.07	0.06	78,403	▲2.1	95,180	2.2	1.21	0.05
8月	16,108	▲8.3	31,737	▲2.0	1.97	0.13	76,771	▲2.9	93,870	0.8	1.22	0.04
9月	15,766	10.6	32,826	5.4	2.08	▲0.11	75,671	▲0.0	95,314	3.3	1.26	0.04
10月	17,108	▲9.1	36,703	▲0.1	2.15	0.20	75,296	▲2.8	95,498	1.8	1.27	0.06
11月	14,287	▲14.4	29,116	▲7.0	2.04	0.17	72,019	▲4.7	92,382	▲0.2	1.28	0.05
12月	13,322	2.2	26,987	1.8	2.03	0.00	68,442	▲4.8	87,593	▲0.3	1.28	0.06
1月	17,511	▲6.8	30,330	▲12.2	1.73	▲0.11	69,888	▲4.5	82,208	▲6.6	1.18	▲0.02
2月	16,508	▲16.2	30,347	▲11.3	1.84	0.10	72,627	▲5.5	83,944	▲8.3	1.16	▲0.03
3月	18,870	▲6.5	30,071	▲12.7	1.59	▲0.12	77,672	▲4.2	84,844	▲11.8	1.09	▲0.10
令和2年度	196,616	▲5.2	333,305	▲13.4	1.70	▲0.16	*81,183	6.1	*77,534	▲15.1	0.96	▲0.23
4月	22,970	▲8.7	27,936	▲22.3	1.22	▲0.21	81,729	▲4.5	79,361	▲17.2	0.97	▲0.15
5月	15,127	▲19.3	25,056	▲23.3	1.66	▲0.08	79,647	▲5.5	73,823	▲22.4	0.93	▲0.20
6月	17,000	1.8	27,339	▲15.3	1.61	▲0.32	80,165	▲1.3	74,584	▲20.7	0.93	▲0.23
7月	16,010	▲8.0	27,557	▲23.6	1.72	▲0.35	78,831	0.5	74,845	▲21.4	0.95	▲0.26
8月	13,957	▲13.4	25,334	▲20.2	1.82	▲0.15	79,784	3.9	74,962	▲20.1	0.94	▲0.28
9月	14,733	▲6.6	28,272	▲13.9	1.92	▲0.16	81,439	7.6	77,068	▲19.1	0.95	▲0.31
10月	16,167	▲5.5	30,883	▲15.9	1.91	▲0.24	83,398	10.8	80,551	▲15.7	0.97	▲0.30
11月	13,575	▲5.0	26,444	▲9.2	1.95	▲0.09	81,174	12.7	80,253	▲13.1	0.99	▲0.29
12月	13,211	▲0.8	25,439	▲5.7	1.93	▲0.10	78,869	15.2	77,768	▲11.2	0.99	▲0.29
1月	16,747	▲4.4	28,158	▲7.2	1.68	▲0.05	79,898	14.3	76,156	▲7.4	0.95	▲0.23
2月	16,997	3.0	27,766	▲8.5	1.63	▲0.21	82,408	13.5	77,338	▲7.9	0.94	▲0.22
3月	20,122	6.6	33,121	10.1	1.65	0.06	86,855	11.8	83,701	▲1.3	0.96	▲0.13
令和3年度												
4月	24,603	7.1	30,677	9.8	1.25	0.03	91,937	12.5	83,329	5.0	0.91	▲0.06
5月	15,069	▲0.4	26,107	4.2	1.73	0.07	87,965	10.4	81,711	10.7	0.93	0.00
6月	15,470	▲9.0	29,733	8.8	1.92	0.31	84,786	5.8	81,060	8.7	0.96	0.03

(注) *印の数値は年度の平均値。

8 職種別求人・求職状況(常用計)

【令和3年6月内容】

(単位:倍、人、ポイント、%)

	有効求人倍率		月間有効求人人数		月間有効求職者数	
		前年差		前年比		前年比
職業計	0.96	0.03	81,060	8.7	84,786	5.8
管理的職業	1.11	0.13	246	20.0	221	5.2
専門的・技術的職業	1.56	0.03	17,606	11.9	11,290	9.5
開発・製造技術者	0.80	▲0.01	522	14.5	650	15.0
建築・土木・測量技術者	4.89	▲0.05	3,159	9.7	646	10.8
情報処理・通信技術者	1.02	▲0.06	1,082	7.0	1,059	13.6
医師、薬剤師等	2.21	0.27	518	13.8	234	▲0.4
看護師、保健師等	1.36	0.05	4,136	15.2	3,048	11.2
医療技術者、栄養士等	1.72	0.15	2,150	12.4	1,251	3.0
保育士、福祉相談員等	2.20	0.23	4,697	17.9	2,131	5.1
事務的職業	0.33	0.00	6,543	3.7	20,102	4.7
一般事務員	0.27	0.01	4,665	6.0	17,424	4.4
会計・経理事務員	0.54	▲0.05	632	2.1	1,177	11.7
営業・販売事務員	0.96	▲0.06	553	▲7.1	575	▲1.7
販売の職業	1.44	0.11	8,275	13.4	5,763	5.2
販売店員、訪問販売員	1.43	0.12	5,768	15.1	4,029	5.2
保険外交員、サービス外交員	1.00	▲0.22	93	10.7	93	34.8
営業員	1.47	0.08	2,414	9.8	1,641	4.1
サービスの職業	1.96	0.08	19,573	4.1	9,986	▲0.1
ホームヘルパー、ケアワーカー	3.11	▲0.16	9,275	1.9	2,983	7.2
看護助手、歯科助手等	2.69	▲0.08	1,447	8.2	537	11.2
調理人、調理見習	1.80	0.18	4,669	4.1	2,593	▲6.6
給仕、接客サービス員	1.12	0.25	2,291	16.1	2,046	▲9.8
マンション、駐車場等管理人	0.52	0.04	348	14.1	675	5.8
保安の職業	3.62	0.25	2,167	8.4	598	0.7
警備員	3.65	0.27	2,160	8.1	591	▲0.2
農林漁業の職業	2.04	0.06	1,476	14.8	725	11.4
生産工程の職業	2.13	0.36	7,034	12.2	3,297	▲7.0
生産機械制御・監視員	1.17	0.12	123	12.8	105	1.0
金属加工、溶接・溶断工	3.20	0.47	1,175	22.1	367	4.0
その他の製造加工作業員	1.69	0.25	2,950	6.1	1,741	▲9.5
機械組立工	1.72	0.63	439	41.6	255	▲10.5
整備工・修理工	4.21	0.14	1,677	5.7	398	2.1
製品検査工	3.48	1.13	188	45.7	54	▲1.8
塗装、CADオペレーター	1.28	0.38	482	22.6	377	▲13.5
輸送、機械運転の職業	1.74	0.28	5,661	14.9	3,256	▲3.4
自動車運転手	1.91	0.38	4,141	15.4	2,170	▲7.7
ボイラー・建設機械運転工	1.53	0.12	1,360	17.2	886	7.4
建設・採掘の職業	4.01	▲0.12	5,733	▲1.3	1,429	1.6
型枠大工、とび工	6.24	▲1.25	961	▲20.3	154	▲4.3
大工・左官	3.43	0.09	1,275	▲2.3	372	▲4.9
電気工事、電気配線工	2.79	▲0.30	807	2.8	289	13.8
建設・土木作業員	4.38	0.18	2,678	7.2	611	2.7
運搬・清掃・包装の職業	0.58	0.10	6,746	13.1	11,714	▲5.1
運搬、配達、倉庫作業員	1.09	0.04	1,659	13.6	1,527	9.4
清掃作業員	1.31	0.14	2,927	16.8	2,230	3.9
包装作業員	3.56	1.39	292	77.0	82	7.9
選別作業員、軽作業員	0.24	0.03	1,868	2.0	7,875	▲9.7

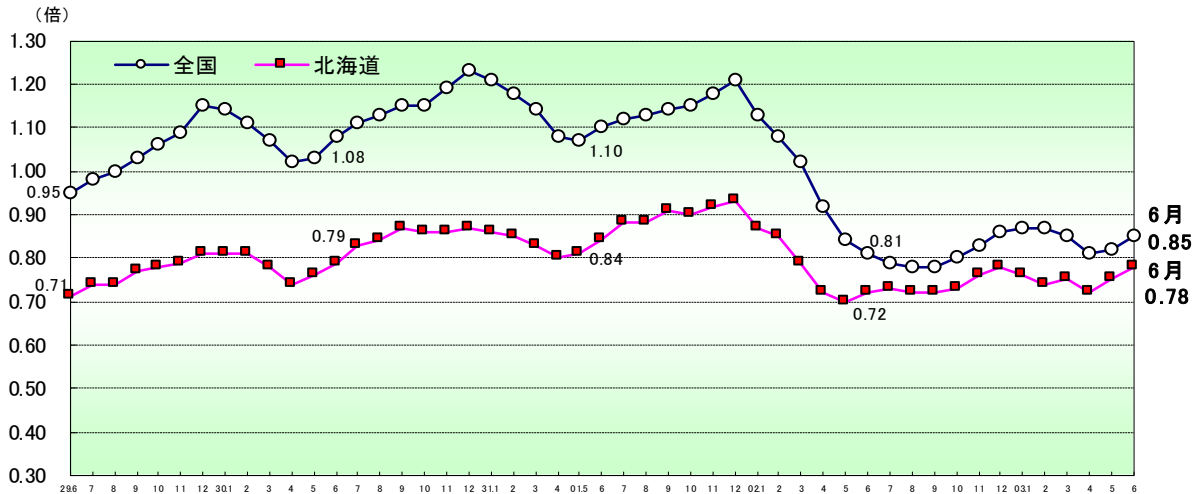
9 新規求人数の正社員割合

	R02年												R03年												対前年 同期比(差)
	6月	7月	8月	9月	10月	11月	12月	1月	2月	3月	4月	5月	6月	1月	2月	3月	4月	5月	6月						
新規求人数	27,339	27,557	25,334	28,272	30,883	26,444	25,439	28,158	27,766	33,121	30,667	26,107	29,733	28,158	27,766	33,121	30,667	26,107	29,733	8.8					
正社員求人	13,311	13,549	12,352	13,725	14,683	13,472	13,517	14,578	13,761	16,534	14,755	13,330	15,477	14,578	13,761	16,534	14,755	13,330	15,477	16.3					
占める割合	48.7	49.2	48.8	48.5	47.5	50.9	53.1	51.8	49.6	49.9	48.1	51.1	52.1	51.8	49.6	49.9	48.1	51.1	52.1	3.4					
正社員求人以外	14,028	14,008	12,982	14,547	16,200	12,972	11,922	13,580	14,004	16,587	15,922	12,777	14,256	13,580	14,004	16,587	15,922	12,777	14,256	1.6					
占める割合	51.3	50.8	51.2	51.5	52.5	49.1	46.9	48.2	50.4	50.1	51.9	48.9	47.9	48.2	50.4	50.1	51.9	48.9	47.9	▲3.4					

10 産業別正社員の新規求人数・割合

産 業	産業別正社員の新規求人数			産業別新規求人数に占める正社員求人の割合		
	R03年6月	R02年6月	増減比	R03年6月	R02年6月	増減差
D 建設業	3,328	3,027	9.9	83.4	84.1	▲0.7
E 製造業	924	868	6.5	47.1	48.9	▲1.8
G 情報通信業	366	388	▲5.7	81.7	72.8	8.9
H 運輸業,郵便業	1,218	1,001	21.7	68.7	62.4	6.3
I 卸売業,小売業	2,467	1,478	66.9	61.2	46.0	15.2
M 宿泊業,飲食サービス業	538	556	▲3.2	31.1	33.9	▲2.8
P 医療,福祉	4,044	3,615	11.9	46.1	44.4	1.7
R サービス業(他に分類されないもの)	966	770	25.5	29.2	27.6	1.6
そ の 他	1,626	1,608	1.1	43.6	39.9	3.7
合 計	15,477	13,311	16.3	52.1	48.7	3.4

11 正社員の有効求人倍率の推移



区 分	R02年												R03年																			
	6月	7月	8月	9月	10月	11月	12月	1月	2月	3月	4月	5月	6月	1月	2月	3月	4月	5月	6月													
北 海 道	0.72	0.73	0.72	0.72	0.73	0.76	0.78	0.76	0.74	0.75	0.72	0.75	0.78	0.76	0.74	0.75	0.72	0.75	0.78	(▲0.12)	(▲0.15)	(▲0.16)	(▲0.19)	(▲0.17)	(▲0.16)	(▲0.15)	(▲0.11)	(▲0.11)	(▲0.04)	(0.00)	(0.05)	(0.06)
全 国	0.81	0.79	0.78	0.78	0.80	0.83	0.86	0.87	0.87	0.85	0.81	0.82	0.85	0.87	0.87	0.85	0.81	0.82	0.85	(▲0.29)	(▲0.33)	(▲0.35)	(▲0.36)	(▲0.35)	(▲0.35)	(▲0.35)	(▲0.26)	(▲0.21)	(▲0.17)	(▲0.11)	(▲0.02)	(0.04)

- (注) 1. 正社員有効求人倍率=正社員有効求人数/常用フルタイム有効求職者数。なお、常用フルタイム有効求職者にはフルタイムの派遣労働者や契約社員を希望する者も含まれるため、厳密な意味での正社員有効求人倍率より低い値となる。
2. 下段()内は対前年同月差。