



## 令和3年5月の雇用失業情勢について

道内の雇用情勢は、求職者が引き続き増加しており、弱さがみられる。  
新型コロナウイルス感染症が雇用に与える影響に、より一層注意する必要がある。

### 概要（新規学卒を除く常用計）

令和3年5月の有効求人倍率は、0.93倍（前年同月0.93倍）と、前年同月と同水準であった。

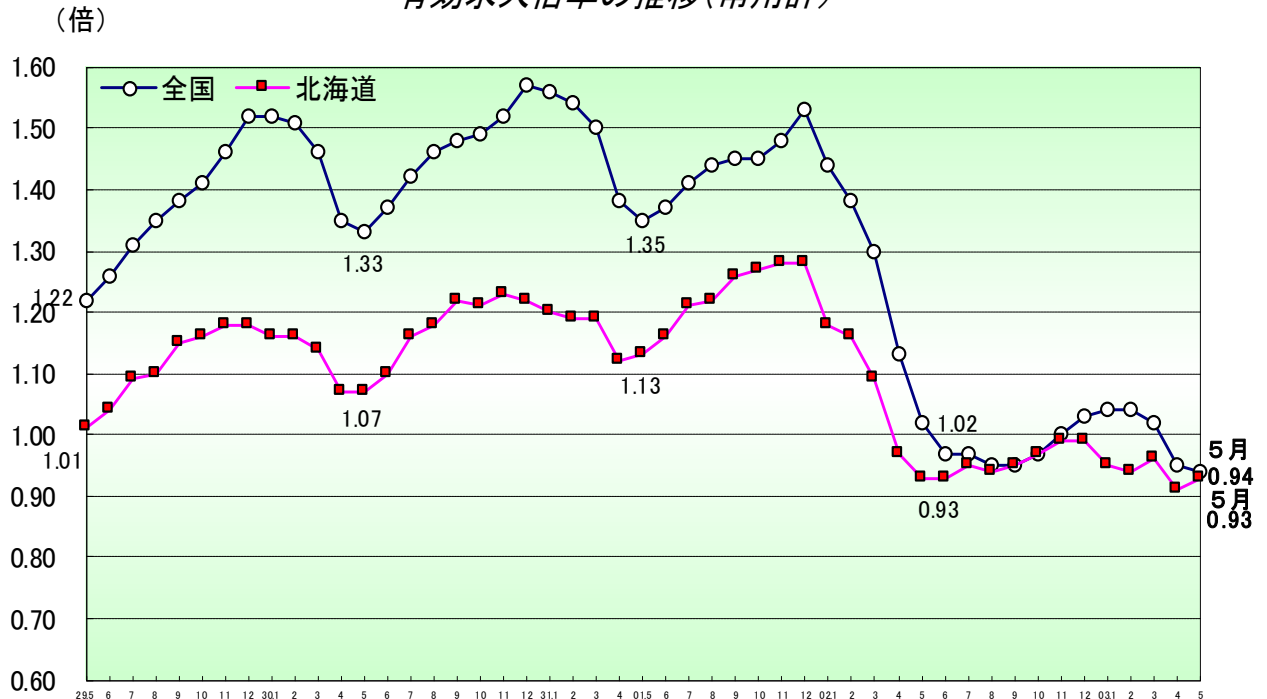
### 求人

- ・新規求人数は4.2%増加し、3か月連続で前年同月を上回った。
- ・月間有効求人数は10.7%増加し、2か月連続で前年同月を上回った。
- ・正社員の有効求人倍率は、0.75倍（前年同月0.70倍）と、前年同月を0.05ポイント上回った。

### 求職

- ・新規求職申込件数は0.4%減少し、4か月ぶりに前年同月を下回った。
- ・月間有効求職者数は10.4%増加し、11か月連続で前年同月を上回った。

### 有効求人倍率の推移（常用計）



(問い合わせ先)

厚生労働省北海道労働局 職業安定部職業安定課 地方労働市場情報官

TEL 011-709-2311(内線 3672)

URL <https://jsite.mhlw.go.jp/hokkaido-roudoukyoku/>

※常用とは、雇用契約において雇用期間の定めのない、又は4か月以上の雇用期間が定められているものをいう。

## 主たる産業の新規求人の概要（令和3年5月の求人数）

### 求人増加の主な産業

- ・ **医療、福祉 8,085人**（対前年同月+9.7% +712人）  
社会保険・社会福祉・介護事業（求人数5,356人、+10.8%）、医療業（求人数2,689人、+6.2%）で増加した。全体として3か月連続で前年同月を上回った。  
(前月 9,110人)
- ・ **宿泊業、飲食サービス業 1,627人**（対前年同月+21.3% +286人）  
持ち帰り・配達飲食サービス業（求人数398人、▲2.2%）で減少したが、飲食店（求人数890人、+37.8%）、宿泊業（求人数339人、+17.7%）で増加した。全体として2か月ぶりに前年同月を上回った。  
(前月 2,204人)
- ・ **運輸業、郵便業 1,543人**（対前年同月+22.2% +280人）  
貨物運送（求人数797人、+8.4%）、旅客運送（求人数600人、+39.2%）、運輸附帯サービス業（求人数114人、+58.3%）などで増加した。全体として2か月連続で前年同月を上回った。  
(前月 1,619人)
- ・ **サービス業 2,591人**（対前年同月+11.2% +262人）  
その他の事業サービス業（求人数1,423人、+7.3%）、職業紹介・労働者派遣業（求人数504人、+12.0%）、自動車整備業（求人数248人、+17.5%）、その他のサービス業（求人数159人、+26.2%）などで増加した。全体として3か月連続で前年同月を上回った。  
(前月 3,345人)
- ・ **情報通信業 456人**（対前年同月+10.4% +43人）  
ソフトウェア業（求人数263人、+4.8%）情報処理・提供サービス業（求人数96人、+9.1%）、インターネット付随サービス業（求人数37人、+15.6%）などで増加し、全体として2か月連続で前年同月を上回った。  
(前月 660人)
- ・ **卸売業、小売業 3,013人**（対前年同月+0.2%、+6人）  
卸売業（求人数587人、+0.7%）は増加した。機械器具卸売業（求人数136人、▲44.5%）で減少したが、飲食料品卸売業（求人数213人、+66.4%）、建築材料等卸売業（求人数124人、+26.5%）、その他の卸売業（求人数97人、+3.2%）などで増加した。  
小売業（求人数2,426人、+0.1%）は増加した。飲食料品小売業（求人数542人、▲4.7%）、各種商品小売業（求人数221人、▲27.1%）、機械器具小売業（求人数434人、▲1.4%）で減少したが、その他の小売業（求人数1,127人、+26.8%）などで増加した。全体として3か月連続で前年同月を上回った。  
(前月 3,802人)

### 求人減少の主な産業

- ・ **建設業 3,366人**（対前年同月▲5.5% ▲196人）  
総合工事業（求人数1,745人、+12.7%）、設備工事業（求人数729人、+9.8%）で増加したが、職別工事業（求人数892人、▲33.9%）で減少した。全体として6か月ぶりに前年同月を下回った。  
また、就業先が道外の土木建設工事の求人は38件、102人（前年同月40件、113人）と前年同月を下回った。  
(前月 3,795人)
- ・ **製造業 1,617人**（対前年同月▲2.4% ▲39人）  
木材・木製品製造業（求人数139人、+65.5%）などで増加したが、金属製品製造業（求人数111人、▲13.3%）、輸送用機械器具製造業（求人数87人、▲6.5%）、印刷・同関連業（求人数24人、▲27.3%）などで減少した。全体として3か月ぶりに前年同月を下回った。  
(前月 2,090人)

# 1 新規求人数の状況(常用計)

(単位:人、%、ポイント)

産業	R03年5月	R02年5月	増減差	増減比
A,B 農,林,漁業	510	531	▲21	▲4.0
D 建設業	3,366	3,562	▲196	▲5.5
E 製造業	1,617	1,656	▲39	▲2.4
食料品製造業	790	912	▲122	▲13.4
窯業・土石製品製造業	62	54	8	14.8
金属製品製造業	111	128	▲17	▲13.3
はん用・生産用・業務用・電気機械器具製造業	160	147	13	8.8
輸送用機械器具製造業	87	93	▲6	▲6.5
その他の製造業	407	322	85	26.4
G 情報通信業	456	413	43	10.4
H 運輸業,郵便業	1,543	1,263	280	22.2
I 卸売業,小売業	3,013	3,007	6	0.2
M 宿泊業,飲食サービス業	1,627	1,341	286	21.3
P 医療,福祉	8,085	7,373	712	9.7
R サービス業(他に分類されないもの)	2,591	2,329	262	11.2
その他	3,299	3,581	▲282	▲7.9
<b>合計</b>	<b>26,107</b>	<b>25,056</b>	<b>1,051</b>	<b>4.2</b>
新規求人に占めるパートの割合	31.0	29.1	1.9	

(注) 新規学卒を除く常用計。

(単位:人、%)

年度・月	新規求人数		うちフルタイム求人数		うちパート求人数		新規求人に占めるパート求人数の割合
	対前年増減比		対前年増減比		対前年増減比		
平成23年度	273,010	10.7	193,586	12.8	79,424	5.9	29.1
平成24年度	299,317	9.6	210,371	8.7	88,946	12.0	29.7
平成25年度	341,569	14.1	239,724	14.0	101,845	14.5	29.8
平成26年度	358,959	5.1	249,928	4.3	109,031	7.1	30.4
平成27年度	374,167	4.2	259,043	3.6	115,124	5.6	30.8
平成28年度	383,593	2.5	263,528	1.7	120,065	4.3	31.3
平成29年度	389,213	1.5	266,918	1.3	122,295	1.9	31.4
平成30年度	395,627	1.6	271,634	1.8	123,993	1.4	31.3
令和元年度	385,088	▲2.7	263,029	▲3.2	122,059	▲1.6	31.7
令和2年度	333,305	▲13.4	229,377	▲12.8	103,928	▲14.9	31.2
令和2年5月	25,056	▲23.3	17,756	▲19.7	7,300	▲30.8	29.1
6月	27,339	▲15.3	19,196	▲14.1	8,143	▲18.2	29.8
7月	27,557	▲23.6	18,974	▲23.2	8,583	▲24.5	31.1
8月	25,334	▲20.2	17,265	▲20.5	8,069	▲19.5	31.9
9月	28,272	▲13.9	19,327	▲13.7	8,945	▲14.1	31.6
10月	30,883	▲15.9	20,563	▲16.0	10,320	▲15.5	33.4
11月	26,444	▲9.2	18,242	▲8.7	8,202	▲10.2	31.0
12月	25,439	▲5.7	18,200	▲5.9	7,239	▲5.4	28.5
令和3年1月	28,158	▲7.2	19,630	▲6.0	8,528	▲9.6	30.3
2月	27,766	▲8.5	18,540	▲8.3	9,226	▲9.0	33.2
3月	33,121	10.1	22,423	9.6	10,698	11.3	32.3
4月	30,677	9.8	20,729	7.6	9,948	14.7	32.4
5月	26,107	4.2	18,003	1.4	8,104	11.0	31.0

# 2 新規求職者の状況(常用計)

(単位:件、人、%)

年度・月	新規求職申込件数		在職者		離職者		うち事業主都合離職		うち自己都合離職		無業者	
	対前年増減比		対前年増減比		対前年増減比		対前年増減比		対前年増減比		対前年増減比	
平成23年度	348,427	▲1.3	65,994	1.0	227,669	▲3.1	85,171	▲7.4	130,675	0.4	54,764	4.1
平成24年度	309,819	▲11.1	64,781	▲1.8	203,020	▲10.8	71,671	▲15.9	120,803	▲7.6	42,018	▲23.3
平成25年度	288,868	▲6.8	67,530	4.2	184,130	▲9.3	60,924	▲15.0	113,921	▲5.7	37,208	▲11.4
平成26年度	270,711	▲6.3	67,461	▲0.1	171,109	▲7.1	53,531	▲12.1	109,050	▲4.3	32,141	▲13.6
平成27年度	251,706	▲7.0	64,779	▲4.0	158,996	▲7.1	49,246	▲8.0	102,158	▲6.3	27,931	▲13.1
平成28年度	238,747	▲5.1	63,688	▲1.7	149,637	▲5.9	43,870	▲10.9	98,699	▲3.4	25,422	▲9.0
平成29年度	227,176	▲4.8	60,228	▲5.4	144,077	▲3.7	41,008	▲6.5	96,214	▲2.5	22,871	▲10.0
平成30年度	219,953	▲3.2	58,234	▲3.3	140,583	▲2.4	39,341	▲4.1	94,397	▲1.9	21,136	▲7.6
令和元年度	207,466	▲5.7	53,452	▲8.2	134,788	▲4.1	36,884	▲6.2	90,873	▲3.7	18,675	▲11.6
令和2年度	196,616	▲5.2	46,259	▲13.5	135,575	0.6	43,403	17.7	85,591	▲5.8	14,782	▲20.8
令和2年5月	15,127	▲19.3	2,824	▲30.8	11,497	▲10.1	4,077	19.6	6,829	▲20.8	806	▲57.0
6月	17,000	1.8	3,538	▲19.7	12,133	13.3	4,172	58.0	7,378	▲1.8	1,329	▲15.9
7月	16,010	▲8.0	3,383	▲25.5	11,325	0.3	3,566	36.7	7,287	▲10.9	1,302	▲17.2
8月	13,957	▲13.4	3,297	▲22.1	9,244	▲8.5	2,426	9.5	6,447	▲13.8	1,416	▲20.0
9月	14,733	▲6.6	3,757	▲11.8	9,761	▲1.1	2,650	22.6	6,667	▲8.2	1,215	▲25.8
10月	16,167	▲5.5	3,701	▲13.0	11,167	▲1.3	3,323	14.7	7,337	▲7.3	1,299	▲15.8
11月	13,575	▲5.0	3,223	▲14.7	9,374	3.1	2,811	12.2	6,177	▲0.3	978	▲30.8
12月	13,211	▲0.8	3,209	▲11.4	9,114	5.8	3,290	21.0	5,478	▲1.2	888	▲18.4
令和3年1月	16,747	▲4.4	4,324	▲9.5	11,348	▲0.5	3,452	6.9	7,450	▲2.9	1,075	▲19.1
2月	16,997	3.0	5,637	2.6	10,038	3.6	2,887	5.2	6,698	3.0	1,322	▲0.2
3月	20,122	6.6	6,018	0.0	12,158	7.2	3,665	5.6	7,954	8.5	1,946	28.4
4月	24,603	7.1	3,887	16.1	18,885	2.5	6,904	▲2.5	10,511	6.3	1,831	51.8
5月	15,069	▲0.4	3,132	10.9	10,700	▲6.9	3,000	▲26.4	7,128	4.4	1,237	53.5
	(100.0)		(20.8)		(71.0)		(19.9)		(47.3)		(8.2)	

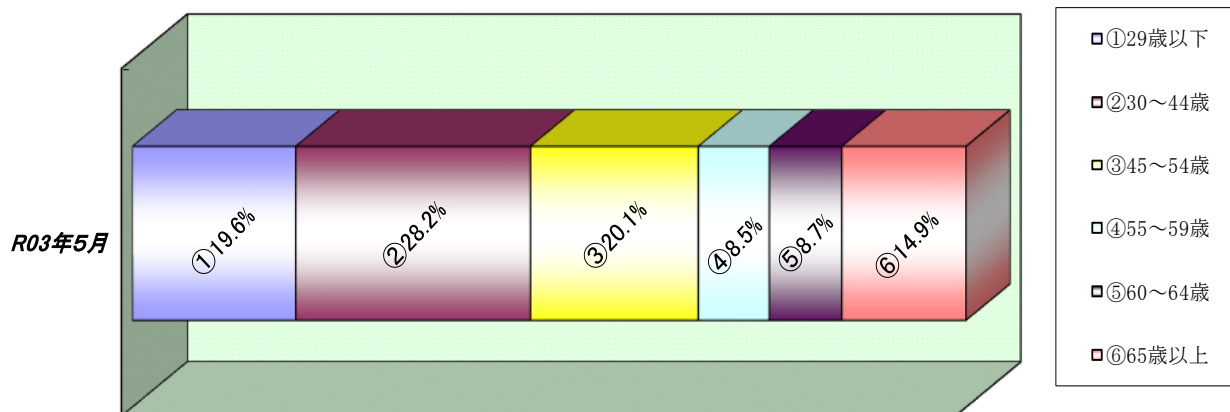
(注) 1. 新規学卒を除く常用計。  
2. 新規求職申込件数について、理由不明のものが存在するため、内訳と必ずしも一致しない。

### 3 新規求職者の年齢別状況(常用計)

(単位:人、%)

年齢	R03年5月			R02年5月			増減比		
	計	男	女	計	男	女	計	男	女
29歳以下	2,954	1,137	1,814	2,845	1,093	1,751	3.8	4.0	3.6
30～44歳	4,243	1,433	2,807	4,228	1,601	2,625	0.4	▲10.5	6.9
45～54歳	3,035	1,080	1,955	3,070	1,180	1,889	▲1.1	▲8.5	3.5
55～59歳	1,285	523	762	1,356	595	760	▲5.2	▲12.1	0.3
60～64歳	1,309	656	653	1,398	719	679	▲6.4	▲8.8	▲3.8
65歳以上	2,243	1,457	784	2,230	1,389	841	0.6	4.9	▲6.8
合計	15,069	6,286	8,775	15,127	6,577	8,545	▲0.4	▲4.4	2.7

#### 【年齢別構成比】



### 4 雇用保険被保険者数の推移

(単位:人、%)

年度・月	月末被保険者数		資格取得者数		資格喪失者数		うち事業主都合離職		資格喪失者数 に対する事業 主都合離職の 構成比
		対前年増減比		対前年増減比		対前年増減比		対前年増減比	
平成23年度	1,307,494	0.6	270,934	▲1.0	255,304	5.1	29,338	▲11.0	11.5
平成24年度	1,316,054	0.7	278,378	2.7	258,349	1.2	25,741	▲12.3	10.0
平成25年度	1,328,970	1.0	289,473	4.0	261,225	1.1	21,427	▲16.8	8.2
平成26年度	1,339,381	0.8	294,391	1.7	263,798	1.0	19,011	▲11.3	7.2
平成27年度	1,358,957	1.5	294,805	0.1	262,803	▲0.4	17,491	▲8.0	6.7
平成28年度	1,375,699	1.2	291,390	▲1.2	263,452	0.2	15,733	▲10.1	6.0
平成29年度	1,385,331	0.7	293,722	0.8	266,225	1.1	15,794	0.4	5.9
平成30年度	1,392,268	0.5	288,312	▲1.8	265,530	▲0.3	14,469	▲8.4	5.4
令和元年度	1,403,070	0.8	293,015	1.6	267,894	0.9	14,378	▲0.6	5.4
令和2年度	1,403,094	0.0	267,641	▲8.7	248,827	▲7.1	17,484	21.6	7.0
令和2年4月	1,399,661	0.9	43,499	7.9	45,624	1.4	3,353	32.7	7.3
5月	1,413,872	0.9	36,328	▲4.1	21,174	▲8.2	2,003	80.0	9.5
6月	1,415,996	0.2	22,344	▲25.3	18,614	▲5.0	1,653	71.3	8.9
7月	1,415,831	0.2	21,037	▲10.1	19,701	▲9.7	1,974	105.8	10.0
8月	1,414,173	0.1	16,777	▲19.2	17,006	▲13.9	848	▲12.9	5.0
9月	1,413,624	0.1	18,430	▲4.3	17,515	▲6.0	936	2.0	5.3
10月	1,410,701	0.0	20,446	▲13.3	21,626	▲9.1	1,601	50.6	7.4
11月	1,411,121	▲0.1	18,228	▲16.5	16,228	▲10.2	852	1.8	5.3
12月	1,411,460	▲0.2	17,438	▲12.1	15,468	▲9.5	934	2.1	6.0
令和3年1月	1,405,652	▲0.1	16,478	▲8.7	19,784	▲8.8	1,233	10.2	6.2
2月	1,404,071	▲0.2	16,607	▲8.8	16,205	▲7.3	1,000	▲17.4	6.2
3月	1,403,094	0.0	20,029	0.3	19,882	▲9.3	1,097	▲38.3	5.5
4月	1,404,752	0.4	46,230	6.3	43,263	▲5.2	2,907	▲13.3	6.7
5月	1,411,664	▲0.2	27,736	▲23.7	19,562	▲7.6	930	▲53.6	4.8

(注)1. 一般被保険者。

2. 月末被保険者数の年度分は3月末の数値。

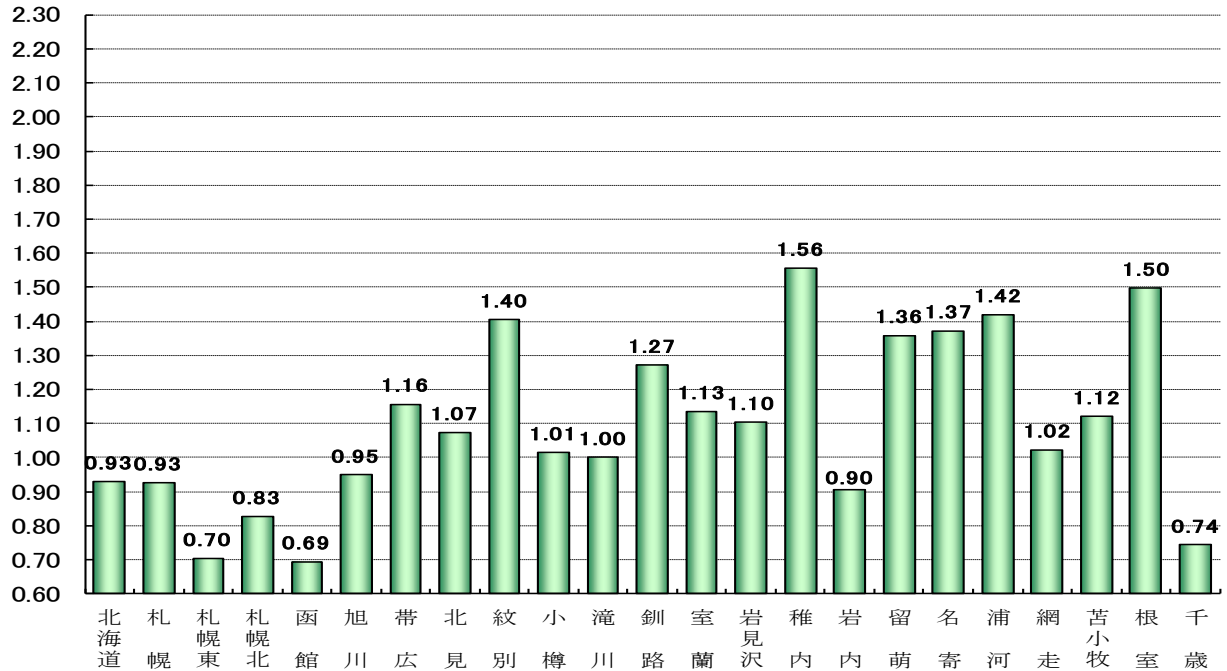
## 5 職業紹介状況(常用計)

(単位:件、人、倍、%、ポイント)

区分	R03年5月	R02年5月	増減比(増減差)
新規求職申込件数	15,069	15,127	▲0.4
月間有効求職者数	87,965	79,647	10.4
新規求人数	26,107	25,056	4.2
月間有効求人数	81,711	73,823	10.7
就職件数	4,061	3,406	19.2
有効求人倍率	0.93	0.93	0.00

(倍)

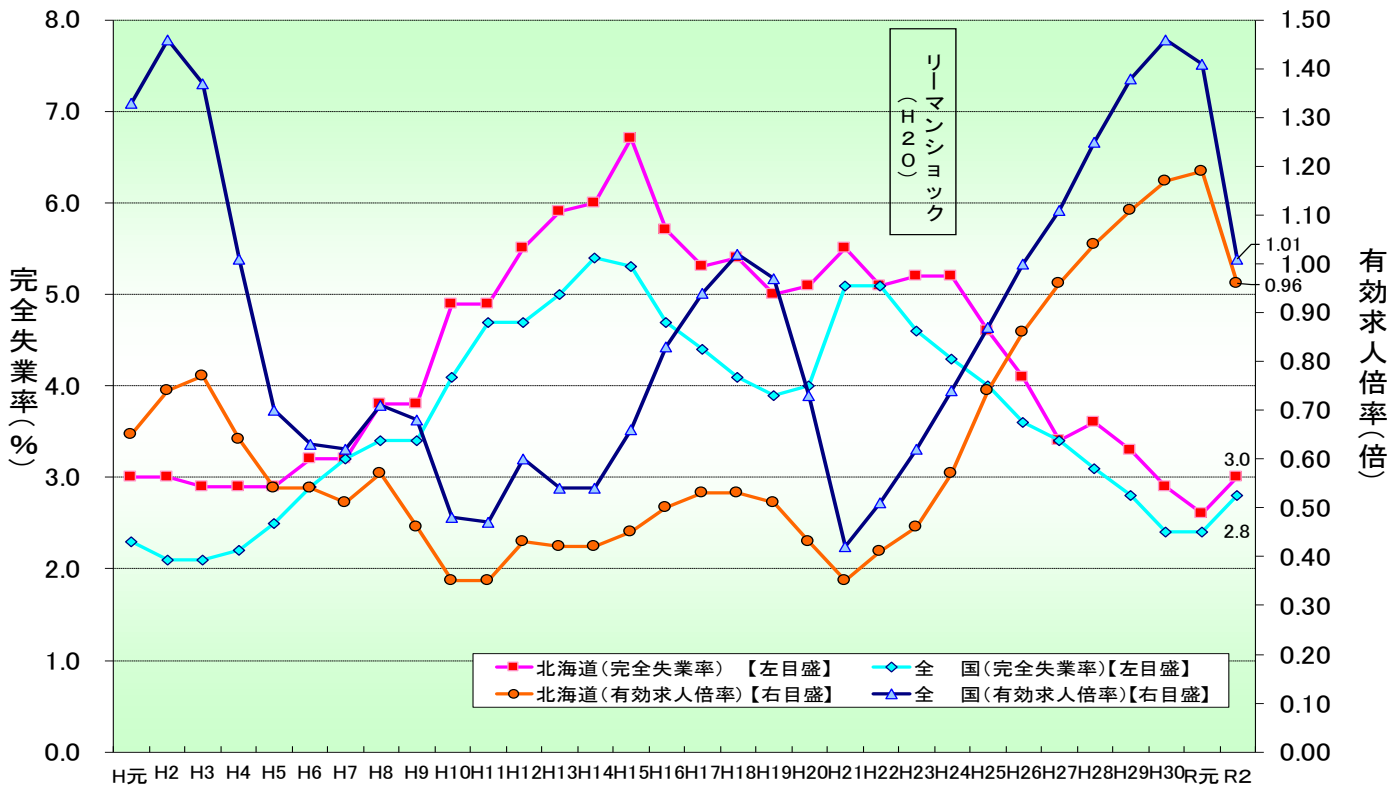
### 安定所別有効求人倍率 (常用計)



(単位: 件、人、倍、%、ポイント)

安定所	新規求職申込件数		月間有効求職者数		新規求人数		月間有効求人数		有効求人倍率	
	前年比	前年比	前年比	前年比	前年比	前年比	前年比	前年比	前年比	前年差
計	15,069	▲0.4	87,965	10.4	26,107	4.2	81,711	10.7	0.93	0.00
札幌	2,826	7.9	16,515	19.1	4,787	11.5	15,291	13.1	0.93	▲0.05
札幌東	2,189	▲2.3	14,348	12.5	3,184	1.0	10,097	10.6	0.70	▲0.02
札幌北	1,559	▲6.1	10,337	13.0	2,412	▲13.5	8,548	6.6	0.83	▲0.05
函館	1,430	▲3.2	7,722	2.9	1,557	▲7.0	5,361	5.3	0.69	0.01
旭川	1,051	▲1.7	6,749	8.6	2,193	▲1.4	6,400	10.8	0.95	0.02
帯広	899	3.9	5,021	12.6	2,047	12.2	5,809	15.3	1.16	0.03
北見	509	▲10.1	2,678	2.3	927	10.8	2,874	15.0	1.07	0.11
紋別	110	35.8	443	1.4	198	▲13.9	622	1.8	1.40	0.00
小樽	334	▲22.0	2,027	0.2	668	5.0	2,056	3.0	1.01	0.02
滝川	332	9.6	1,899	9.0	613	2.2	1,899	11.1	1.00	0.02
釧路	663	7.6	3,089	1.2	1,405	28.1	3,926	26.6	1.27	0.25
室蘭	603	6.7	2,847	12.3	968	▲2.1	3,231	9.2	1.13	▲0.04
岩見沢	292	3.5	1,863	16.9	671	6.5	2,055	19.2	1.10	0.02
稚内	128	4.1	621	▲5.8	362	11.4	966	17.1	1.56	0.31
岩内	194	▲25.7	1,019	▲0.5	264	▲12.9	921	1.2	0.90	0.01
留萌	80	1.3	452	▲6.2	211	19.2	614	9.8	1.36	0.20
名寄	145	2.8	830	0.6	318	13.6	1,139	26.3	1.37	0.28
浦河	110	▲1.8	632	▲4.8	300	11.1	897	8.6	1.42	0.18
網走	132	▲24.6	759	▲1.6	277	6.9	776	8.1	1.02	0.09
苫小牧	755	4.4	3,872	13.0	1,449	10.6	4,337	6.4	1.12	▲0.07
根室	188	6.2	982	0.3	459	3.1	1,470	8.7	1.50	0.12
千歳	540	▲4.3	3,260	13.8	837	18.2	2,422	▲2.1	0.74	▲0.12

## 6 有効求人倍率・完全失業率の推移(常用計)



(注) 1. 完全失業率は年平均、有効求人倍率は年度の数値である。

2. 平成23年の全国の完全失業率は、東日本大震災の影響により調査の実施が困難な状況となったことから、岩手県、宮城県及び福島県の数値を補完的に推計した結果によって集計している。

### 【有効求人倍率】

(単位：倍、ポイント)

区	分	R02年												R03年			
		5月	6月	7月	8月	9月	10月	11月	12月	1月	2月	3月	4月	5月			
北海道	常用計原数値	0.93	0.93	0.95	0.94	0.95	0.97	0.99	0.99	0.95	0.94	0.96	0.91	0.93			
	季節調整値	(▲0.20)	(▲0.23)	(▲0.26)	(▲0.28)	(▲0.31)	(▲0.30)	(▲0.29)	(▲0.29)	(▲0.23)	(▲0.22)	(▲0.13)	(▲0.06)	(0.00)			
全国	常用計原数値	1.02	0.97	0.97	0.95	0.95	0.97	1.00	1.03	1.04	1.04	1.02	0.95	0.94			
	季節調整値	(▲0.33)	(▲0.40)	(▲0.44)	(▲0.49)	(▲0.50)	(▲0.48)	(▲0.48)	(▲0.50)	(▲0.40)	(▲0.34)	(▲0.28)	(▲0.18)	(▲0.08)			

(注) 1. 常用計原数値 ( ) 内は対前年同月差、季節調整値 ( ) 内は対前月差。

2. 季節調整法はセンサス局法Ⅱ (X-12-ARIMA) による。

3. 季節調整値は新季節指数により改訂されているため、以前の公表値とは若干異なっている。

### 【完全失業率】

(単位：%)

区	分	R02年												R03年				
		5月	6月	7月	8月	9月	10月	11月	12月	1月	2月	3月	4月	5月				
北海道		3.3			2.7				3.3			3.0						
		(3.0)			(2.1)				(2.4)			(2.5)						
全国		2.8	2.8	2.9	3.0	3.0	3.1	3.0	3.0	2.9	2.9	2.6	2.8	3.0				

(注) 1. 北海道分は原数値、全国分は季節調整値。

[資料出所：総務省統計局「労働力調査」]

2. ( ) 内は前年同期。

3. 季節調整値は新季節指数により改訂されているため、以前の公表値とは若干異なっている。

## 7 新規求職・新規求人、有効求職・有効求人への推移(常用計)

(単位: 件、人、倍、%、ポイント)

項目 年度・月	新規求職 申込件数	対前年 増減比	新規 求人 数	対前年 増減比	新規求人倍率		月間有効 求職者数	対前年 増減比	月間有効 求人 数	対前年 増減比	有効求人倍率	
					原数値	対前年 増減差					原数値	対前年 増減差
平成23年度	348,427	▲1.3	273,010	10.7	0.78	0.08	*121,742	▲0.3	*56,424	14.0	0.46	0.05
平成24年度	309,819	▲11.1	299,317	9.6	0.97	0.19	*111,830	▲8.1	*64,134	13.7	0.57	0.11
平成25年度	288,868	▲6.8	341,569	14.1	1.18	0.21	*101,843	▲8.9	*74,858	16.7	0.74	0.17
平成26年度	270,711	▲6.3	358,959	5.1	1.33	0.15	*93,839	▲7.9	*80,334	7.3	0.86	0.12
平成27年度	251,706	▲7.0	374,167	4.2	1.49	0.16	*88,473	▲5.7	*85,215	6.1	0.96	0.10
平成28年度	238,747	▲5.1	383,593	2.5	1.61	0.12	*84,483	▲4.5	*87,932	3.2	1.04	0.08
平成29年度	227,176	▲4.8	389,213	1.5	1.71	0.10	*81,417	▲3.6	*90,475	2.9	1.11	0.07
4月	26,439	▲6.4	33,194	▲3.1	1.26	0.05	91,583	▲4.9	91,632	3.0	1.00	0.08
5月	20,347	0.4	31,719	3.7	1.56	0.05	89,449	▲3.4	90,673	3.4	1.01	0.06
6月	18,705	▲4.0	32,097	0.7	1.72	0.08	86,450	▲3.0	90,150	1.8	1.04	0.05
7月	16,878	▲4.5	32,317	▲3.4	1.91	0.02	81,711	▲2.9	88,878	0.3	1.09	0.04
8月	18,522	▲2.0	32,017	1.8	1.73	0.07	81,630	▲2.5	89,958	0.2	1.10	0.03
9月	17,350	▲9.1	34,088	3.0	1.96	0.23	80,353	▲3.5	92,711	1.6	1.15	0.05
10月	18,495	0.7	34,434	4.8	1.86	0.07	80,338	▲2.5	93,104	3.7	1.16	0.07
11月	16,494	▲3.6	29,965	2.8	1.82	0.12	77,202	▲3.1	90,920	3.8	1.18	0.08
12月	13,575	▲3.4	27,814	8.1	2.05	0.22	72,612	▲2.7	86,028	5.5	1.18	0.09
1月	20,084	▲3.2	33,990	6.1	1.69	0.15	74,794	▲3.3	86,658	6.2	1.16	0.10
2月	19,140	▲12.1	33,330	▲2.7	1.74	0.17	77,910	▲5.6	90,441	3.4	1.16	0.10
3月	21,147	▲8.3	34,248	▲1.6	1.62	0.11	82,970	▲5.8	94,543	2.4	1.14	0.09
平成30年度	219,953	▲3.2	395,627	1.6	1.80	0.09	*79,157	▲2.8	*92,311	2.0	1.17	0.06
4月	26,509	0.3	34,792	4.8	1.31	0.05	87,719	▲4.2	93,547	2.1	1.07	0.07
5月	20,210	▲0.7	32,705	3.1	1.62	0.06	87,327	▲2.4	93,290	2.9	1.07	0.06
6月	17,048	▲8.9	32,360	0.8	1.90	0.18	83,966	▲2.9	92,386	2.5	1.10	0.06
7月	17,138	1.5	34,464	6.6	2.01	0.10	80,073	▲2.0	93,093	4.7	1.16	0.07
8月	17,570	▲5.1	32,371	1.1	1.84	0.11	79,098	▲3.1	93,157	3.6	1.18	0.08
9月	14,249	▲17.9	31,153	▲8.6	2.19	0.23	75,691	▲5.8	92,235	▲0.5	1.22	0.07
10月	18,828	1.8	36,746	6.7	1.95	0.09	77,457	▲3.6	93,782	0.7	1.21	0.05
11月	16,696	1.2	31,292	4.4	1.87	0.05	75,550	▲2.1	92,573	1.8	1.23	0.05
12月	13,037	▲4.0	26,516	▲4.7	2.03	▲0.02	71,913	▲1.0	87,875	2.1	1.22	0.04
1月	18,791	▲6.4	34,564	1.7	1.84	0.15	73,162	▲2.2	88,048	1.6	1.20	0.04
2月	19,692	2.9	34,206	2.6	1.74	0.00	76,876	▲1.3	91,586	1.3	1.19	0.03
3月	20,185	▲4.5	34,458	0.6	1.71	0.09	81,046	▲2.3	96,163	1.7	1.19	0.05
令和元年度	207,466	▲5.7	385,088	▲2.7	1.86	0.06	*76,484	▲3.4	*91,327	▲1.1	1.19	0.02
4月	25,148	▲5.1	35,963	3.4	1.43	0.12	85,553	▲2.5	95,890	2.5	1.12	0.05
5月	18,737	▲7.3	32,651	▲0.2	1.74	0.12	84,238	▲3.5	95,110	2.0	1.13	0.06
6月	16,698	▲2.1	32,293	▲0.2	1.93	0.03	81,227	▲3.3	94,086	1.8	1.16	0.06
7月	17,403	1.5	36,064	4.6	2.07	0.06	78,403	▲2.1	95,180	2.2	1.21	0.05
8月	16,108	▲8.3	31,737	▲2.0	1.97	0.13	76,771	▲2.9	93,870	0.8	1.22	0.04
9月	15,766	10.6	32,826	5.4	2.08	▲0.11	75,671	▲0.0	95,314	3.3	1.26	0.04
10月	17,108	▲9.1	36,703	▲0.1	2.15	0.20	75,296	▲2.8	95,498	1.8	1.27	0.06
11月	14,287	▲14.4	29,116	▲7.0	2.04	0.17	72,019	▲4.7	92,382	▲0.2	1.28	0.05
12月	13,322	2.2	26,987	1.8	2.03	0.00	68,442	▲4.8	87,593	▲0.3	1.28	0.06
1月	17,511	▲6.8	30,330	▲12.2	1.73	▲0.11	69,888	▲4.5	82,208	▲6.6	1.18	▲0.02
2月	16,508	▲16.2	30,347	▲11.3	1.84	0.10	72,627	▲5.5	83,944	▲8.3	1.16	▲0.03
3月	18,870	▲6.5	30,071	▲12.7	1.59	▲0.12	77,672	▲4.2	84,844	▲11.8	1.09	▲0.10
令和2年度	196,616	▲5.2	333,305	▲13.4	1.70	▲0.16	*81,183	6.1	*77,534	▲15.1	0.96	▲0.23
4月	22,970	▲8.7	27,936	▲22.3	1.22	▲0.21	81,729	▲4.5	79,361	▲17.2	0.97	▲0.15
5月	15,127	▲19.3	25,056	▲23.3	1.66	▲0.08	79,647	▲5.5	73,823	▲22.4	0.93	▲0.20
6月	17,000	1.8	27,339	▲15.3	1.61	▲0.32	80,165	▲1.3	74,584	▲20.7	0.93	▲0.23
7月	16,010	▲8.0	27,557	▲23.6	1.72	▲0.35	78,831	0.5	74,845	▲21.4	0.95	▲0.26
8月	13,957	▲13.4	25,334	▲20.2	1.82	▲0.15	79,784	3.9	74,962	▲20.1	0.94	▲0.28
9月	14,733	▲6.6	28,272	▲13.9	1.92	▲0.16	81,439	7.6	77,068	▲19.1	0.95	▲0.31
10月	16,167	▲5.5	30,883	▲15.9	1.91	▲0.24	83,398	10.8	80,551	▲15.7	0.97	▲0.30
11月	13,575	▲5.0	26,444	▲9.2	1.95	▲0.09	81,174	12.7	80,253	▲13.1	0.99	▲0.29
12月	13,211	▲0.8	25,439	▲5.7	1.93	▲0.10	78,869	15.2	77,768	▲11.2	0.99	▲0.29
1月	16,747	▲4.4	28,158	▲7.2	1.68	▲0.05	79,898	14.3	76,156	▲7.4	0.95	▲0.23
2月	16,997	3.0	27,766	▲8.5	1.63	▲0.21	82,408	13.5	77,338	▲7.9	0.94	▲0.22
3月	20,122	6.6	33,121	10.1	1.65	0.06	86,855	11.8	83,701	▲1.3	0.96	▲0.13
令和3年度												
4月	24,603	7.1	30,677	9.8	1.25	0.03	91,937	12.5	83,329	5.0	0.91	▲0.06
5月	15,069	▲0.4	26,107	4.2	1.73	0.07	87,965	10.4	81,711	10.7	0.93	0.00

(注) \*印の数値は年度の平均値。

## 8 職種別求人・求職状況(常用計)

【令和3年5月内容】

(単位:倍、人、ポイント、%)

	有効求人倍率		月間有効求人数		月間有効求職者数	
		前年差		前年比		前年比
<b>職業計</b>	<b>0.93</b>	<b>0.00</b>	<b>81,711</b>	<b>10.7</b>	<b>87,965</b>	<b>10.4</b>
管理的職業	0.91	▲0.12	211	2.9	232	16.6
専門的・技術的職業	1.48	▲0.02	17,385	11.7	11,769	13.7
開発・製造技術者	0.81	0.01	529	19.4	657	18.6
建築・土木・測量技術者	4.48	▲0.05	3,156	11.0	705	12.3
情報処理・通信技術者	0.97	▲0.16	1,048	4.4	1,081	21.3
医師、薬剤師等	2.13	0.13	501	10.1	235	3.5
看護師、保健師等	1.30	0.04	4,100	18.6	3,151	15.3
医療技術者、栄養士等	1.65	0.14	2,121	10.4	1,286	1.0
保育士、福祉相談員等	1.98	▲0.05	4,571	12.2	2,307	14.9
事務的職業	0.32	▲0.01	6,678	4.9	20,917	7.8
一般事務員	0.26	0.00	4,759	6.7	18,182	7.5
会計・経理事務員	0.51	▲0.04	612	7.6	1,199	15.5
営業・販売事務員	0.97	▲0.08	581	▲3.6	602	4.7
販売の職業	1.48	0.15	8,887	24.2	6,025	12.2
販売店員、訪問販売員	1.51	0.18	6,363	28.8	4,205	12.9
保険外交員、サービス外交員	1.01	▲0.17	93	27.4	92	48.4
営業員	1.41	0.06	2,431	13.4	1,728	9.2
サービスの職業	1.90	▲0.03	19,824	7.7	10,442	9.4
ホームヘルパー、ケアワーカー	2.97	▲0.33	9,216	3.3	3,105	14.9
看護助手、歯科助手等	2.49	0.09	1,418	18.5	569	14.3
調理人、調理見習	1.77	0.05	4,830	8.1	2,731	5.1
給仕、接客サービス員	1.15	0.27	2,461	31.4	2,140	0.8
マンション、駐車場等管理人	0.49	0.03	336	15.5	682	7.6
保安の職業	3.32	0.07	2,165	11.5	653	9.4
警備員	3.34	0.06	2,158	11.2	647	9.3
農林漁業の職業	1.89	0.02	1,512	17.3	800	15.8
生産工程の職業	2.01	0.23	6,968	13.1	3,466	0.0
生産機械制御・監視員	1.24	▲0.19	126	▲12.5	102	1.0
金属加工、溶接・溶断工	2.83	▲0.04	1,141	17.9	403	19.6
その他の製造加工作業員	1.66	0.20	3,050	11.1	1,837	▲2.4
機械組立工	1.47	0.41	389	35.5	265	▲1.9
整備工・修理工	3.97	0.19	1,619	8.7	408	3.6
製品検査工	2.45	▲0.17	152	9.4	62	17.0
塗装、CADオペレーター	1.26	0.35	491	26.2	389	▲9.1
輸送、機械運転の職業	1.64	0.19	5,545	12.8	3,383	▲0.4
自動車運転手	1.78	0.26	4,073	12.2	2,289	▲4.4
ボイラー・建設機械運転工	1.49	0.10	1,316	16.8	881	8.6
建設・採掘の職業	3.53	▲0.19	5,817	0.0	1,649	5.4
型枠大工、とび工	5.60	▲1.70	969	▲27.8	173	▲6.0
大工・左官	3.09	0.08	1,291	4.8	418	2.2
電気工事、電気配線工	2.83	0.06	802	9.1	283	6.8
建設・土木作業員	3.56	0.02	2,744	10.2	771	9.7
運搬・清掃・包装の職業	0.56	0.09	6,719	11.7	11,973	▲7.3
運搬、配達、倉庫作業員	1.02	▲0.02	1,572	7.1	1,538	8.8
清掃作業員	1.30	0.05	2,968	16.2	2,277	11.0
包装作業員	2.91	1.07	262	87.1	90	18.4
選別作業員、軽作業員	0.24	0.04	1,917	3.6	8,068	▲14.0



## 9 新規求人数の正社員割合

(単位:人、%)

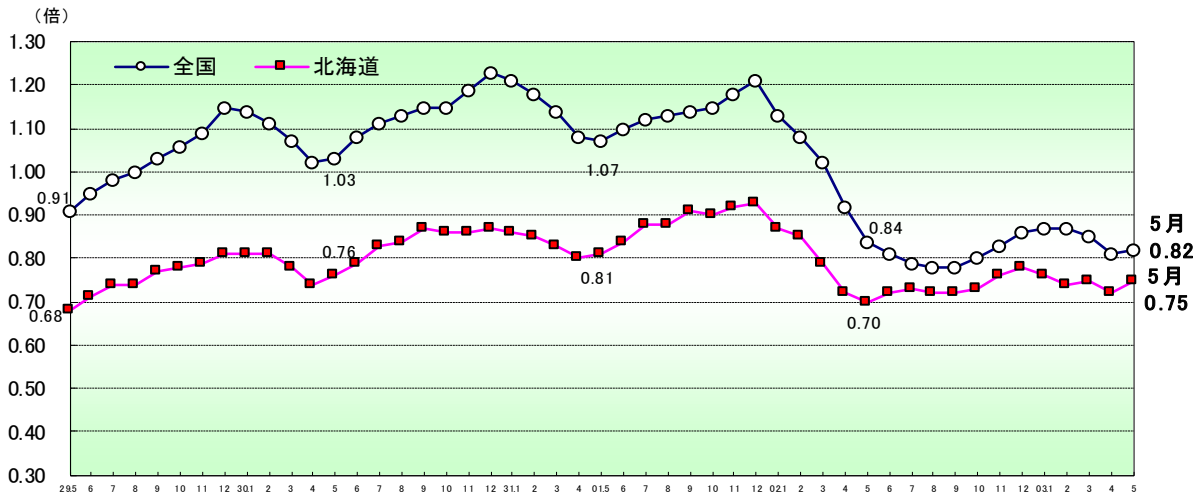
	R02年												対前年 同期比(差)	
	5月	6月	7月	8月	9月	10月	11月	12月	R03年					
	1月	2月	3月	4月	5月	1月	2月	3月	4月	5月				
新規求人数	25,056	27,339	27,557	25,334	28,272	30,883	26,444	25,439	28,158	27,766	33,121	30,667	26,107	4.2
正社員求人	12,481	13,311	13,549	12,352	13,725	14,683	13,472	13,517	14,578	13,761	16,534	14,755	13,330	6.8
占める割合	49.8	48.7	49.2	48.8	48.5	47.5	50.9	53.1	51.8	49.6	49.9	48.1	51.1	1.3
正社員求人以外	12,575	14,028	14,008	12,982	14,547	16,200	12,972	11,922	13,580	14,004	16,587	15,922	12,777	1.6
占める割合	50.2	51.3	50.8	51.2	51.5	52.5	49.1	46.9	48.2	50.4	50.1	51.9	48.9	▲1.3

## 10 産業別正社員の新規求人数・割合

(単位:人、%)

産 業	産業別正社員の新規求人数			産業別新規求人数に占める正社員求人の割合		
	R03年5月	R02年5月	増減比	R03年5月	R02年5月	増減差
D 建設業	2,844	3,099	▲8.2	84.5	87.0	▲2.5
E 製造業	880	771	14.1	54.4	46.6	7.8
G 情報通信業	379	371	2.2	83.1	89.8	▲6.7
H 運輸業,郵便業	1,052	839	25.4	68.2	66.4	1.8
I 卸売業,小売業	1,412	1,311	7.7	46.9	43.6	3.3
M 宿泊業,飲食サービス業	430	413	4.1	26.4	30.8	▲4.4
P 医療,福祉	3,649	3,184	14.6	45.1	43.2	1.9
R サービス業(他に分類されないもの)	805	674	19.4	31.1	28.9	2.2
その他	1,879	1,819	3.3	49.3	44.2	5.1
合 計	13,330	12,481	6.8	51.1	49.8	1.3

## 11 正社員の有効求人倍率の推移



(単位:倍、ポイント)

区 分	R02年												R03年													
	5月	6月	7月	8月	9月	10月	11月	12月	1月	2月	3月	4月		5月												
北 海 道	0.70	0.72	0.73	0.72	0.72	0.73	0.76	0.78	0.76	0.74	0.75	0.72	0.75	(▲0.11)	(▲0.12)	(▲0.15)	(▲0.16)	(▲0.19)	(▲0.17)	(▲0.16)	(▲0.15)	(▲0.11)	(▲0.11)	(▲0.04)	(0.00)	(0.05)
全 国	0.84	0.81	0.79	0.78	0.78	0.80	0.83	0.86	0.87	0.87	0.85	0.81	0.82	(▲0.23)	(▲0.29)	(▲0.33)	(▲0.35)	(▲0.36)	(▲0.35)	(▲0.35)	(▲0.35)	(▲0.26)	(▲0.21)	(▲0.17)	(▲0.11)	(▲0.02)

(注) 1. 正社員有効求人倍率=正社員有効求人数/常用フルタイム有効求職者数。なお、常用フルタイム有効求職者にはフルタイムの派遣労働者や契約社員を希望する者も含まれるため、厳密な意味での正社員有効求人倍率より低い値となる。

2. 下段( )内は対前年同月差。