



令和3年4月の雇用失業情勢について

道内の雇用情勢は、求職者が引き続き増加しており、弱さがみられる。
新型コロナウイルス感染症が雇用に与える影響に、より一層注意する必要がある。

概要 (新規学卒を除く常用計)

令和3年4月の有効求人倍率は、0.91倍(前年同月0.97倍)と、前年同月を0.06ポイント下回った。

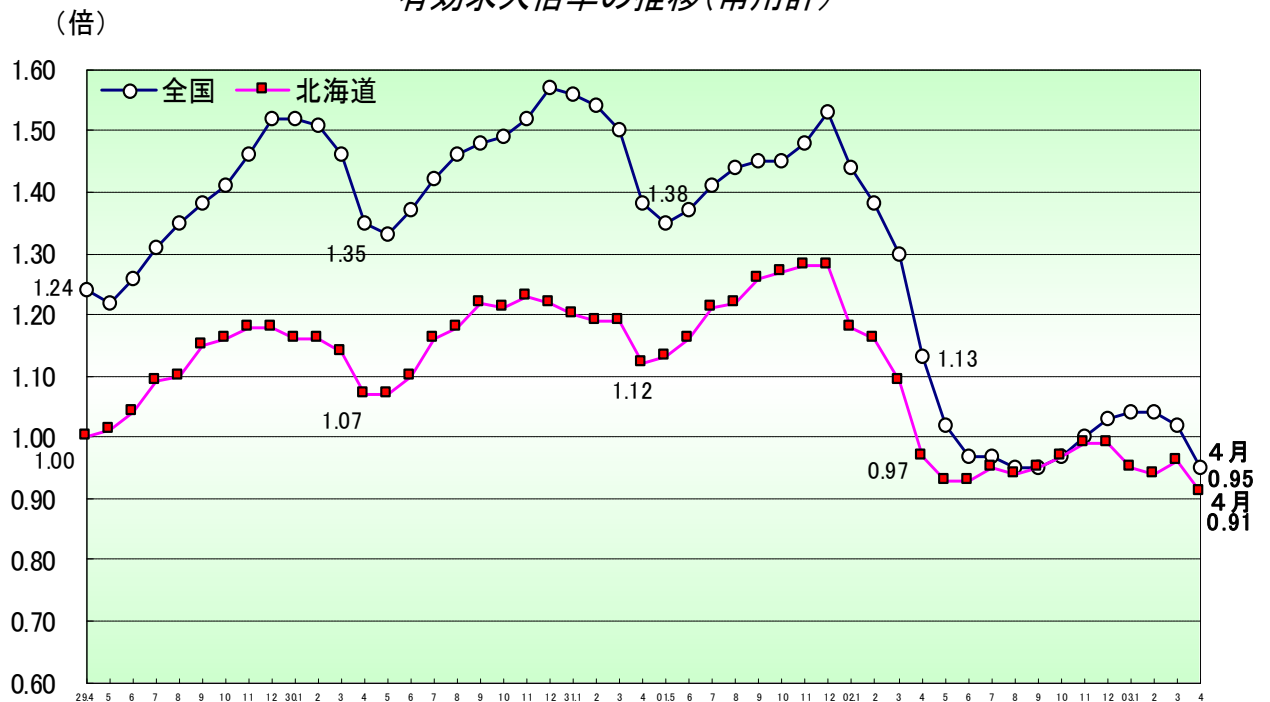
求人

- ・新規求人数は9.8%増加し、2か月連続で前年同月を上回った。
- ・月間有効求人数は5.0%増加し、18か月ぶりに前年同月を上回った。
- ・正社員の有効求人倍率は、0.72倍(前年同月0.72倍)と、前年同月と同値であった。

求職

- ・新規求職申込件数は7.1%増加し、3か月連続で前年同月を上回った。
- ・月間有効求職者数は12.5%増加し、10か月連続で前年同月を上回った。

有効求人倍率の推移(常用計)



(問い合わせ先)

厚生労働省北海道労働局 職業安定部職業安定課 地方労働市場情報官

TEL 011-709-2311(内線 3672)

URL <https://jsite.mhlw.go.jp/hokkaido-roudoukyoku/>

※常用とは、雇用契約において雇用期間の定めのない、又は4か月以上の雇用期間が定められているものをいう。

主たる産業の新規求人の概要（令和3年4月の求人数）

求人増加の主な産業

- ・医療、福祉 9,110人（対前年同月+12.2% +987人）
社会保険・社会福祉・介護事業（求人数6,149人、+10.9%）、医療業（求人数2,947人、+15.3%）で増加した。全体として2か月連続で前年同月を上回った。
(前月 8,692人)
- ・サービス業 3,345人（対前年同月+15.1% +439人）
その他の事業サービス業（求人数1,930人、+15.6%）、職業紹介・労働者派遣業（求人数689人、+17.4%）、自動車整備業（求人数222人、+17.5%）、その他のサービス業（求人数193人、+27.8%）などで増加した。全体として2か月連続で前年同月を上回った。
(前月 3,620人)
- ・運輸業、郵便業 1,619人（対前年同月+22.9% +302人）
運輸附帯サービス業（求人数51人、▲8.9%）で減少したが、貨物運送（求人数938人、+31.7%）、旅客運送（求人数608人、+17.6%）などで増加した。全体として13か月ぶりに前年同月を上回った。
(前月 1,755人)
- ・卸売業、小売業 3,802人（対前年同月+7.3% +259人）
卸売業（求人数692人、+14.0%）は増加した。その他の卸売業（求人数127人、▲5.2%）で減少したが、飲食料品卸売業（求人数245人、+40.8%）、建築材料等卸売業（求人数140人、+7.7%）、機械器具卸売業（求人数138人、+0.7%）などで増加した。
小売業（求人数3,110人、+5.9%）は増加した。各種商品小売業（求人数391人、▲11.1%）で減少したが、その他の小売業（求人数1,400人、+4.2%）、飲食料品小売業（求人数701人、+27.2%）、機械器具小売業（求人数484人、+5.9%）などで増加した。全体として2か月連続で前年同月を上回った。
(前月 4,745人)
- ・建設業 3,795人（対前年同月+7.1% +251人）
総合工事業（求人数2,036人、+11.3%）、職別工事業（求人数952人、+3.3%）、設備工事業（求人数807人、+1.8%）で増加した。全体として5か月連続で前年同月を上回った。
また、就業先が道外の土木建設工事の求人は48件、139人（前年同月59件、159人）と前年同月を下回った。
(前月 4,107人)
- ・情報通信業 660人（対前年同月+46.3% +209人）
ソフトウェア業（求人数395人、+25.0%）情報処理・提供サービス業（求人数170人、+123.7%）、インターネット付随サービス業（求人数45人、+542.9%）などで増加し、全体として2か月ぶりに前年同月を上回った。
(前月 503人)
- ・製造業 2,090人（対前年同月+8.7% +167人）
パルプ・紙・紙加工品製造業（求人数35人、▲2.8%）などで減少したが、食料品製造業（求人数1,172人、+1.6%）、金属製品製造業（求人数197人、+37.8%）、輸送用機械器具製造業（求人数110人、+168.3%）、窯業・土石製品製造業（求人数102人、+12.1%）などで増加した。全体として2か月連続で前年同月を上回った。
(前月 1,923人)

求人減少の主な産業

- ・宿泊業、飲食サービス業 2,204人（対前年同月▲1.5% ▲34人）
飲食店（求人数1,001人、+3.6%）、宿泊業（求人数547人、+11.0%）で増加したが、持ち帰り・配達飲食サービス業（求人数656人、▲15.8%）で減少した。全体として2か月ぶりに前年同月を下回った。
(前月 2,047人)

1 新規求人数の状況(常用計)

(単位:人、%、ポイント)

産 業	R03年4月	R02年4月	増減差	増減比
A,B 農,林,漁業	529	488	41	8.4
D 建設業	3,795	3,544	251	7.1
E 製造業	2,090	1,923	167	8.7
食料品製造業	1,172	1,154	18	1.6
窯業・土石製品製造業	102	91	11	12.1
金属製品製造業	197	143	54	37.8
はん用・生産用・業務用・電気機械器具製造業	114	90	24	26.7
輸送用機械器具製造業	110	41	69	168.3
その他の製造業	395	404	▲9	▲2.2
G 情報通信業	660	451	209	46.3
H 運輸業,郵便業	1,619	1,317	302	22.9
I 卸売業,小売業	3,802	3,543	259	7.3
M 宿泊業,飲食サービス業	2,204	2,238	▲34	▲1.5
P 医療,福祉	9,110	8,123	987	12.2
R サービス業(他に分類されないもの)	3,345	2,906	439	15.1
その他	3,523	3,403	120	3.5
合 計	30,677	27,936	2,741	9.8
新規求人に占めるパートの割合	32.4	31.1	1.3	

(注) 新規学卒を除く常用計。

(単位: 人、%)

年度・月	新規求人数		うちフルタイム求人数		うちパート求人数		新規求人に占める パート求人数の割合
	対前年増減比		対前年増減比		対前年増減比		
平成23年度	273,010	10.7	193,586	12.8	79,424	5.9	29.1
平成24年度	299,317	9.6	210,371	8.7	88,946	12.0	29.7
平成25年度	341,569	14.1	239,724	14.0	101,845	14.5	29.8
平成26年度	358,959	5.1	249,928	4.3	109,031	7.1	30.4
平成27年度	374,167	4.2	259,043	3.6	115,124	5.6	30.8
平成28年度	383,593	2.5	263,528	1.7	120,065	4.3	31.3
平成29年度	389,213	1.5	266,918	1.3	122,295	1.9	31.4
平成30年度	395,627	1.6	271,634	1.8	123,993	1.4	31.3
令和元年度	385,088	▲2.7	263,029	▲3.2	122,059	▲1.6	31.7
令和2年度	333,305	▲13.4	229,377	▲12.8	103,928	▲14.9	31.2
令和2年4月	27,936	▲22.3	19,261	▲21.0	8,675	▲25.0	31.1
5月	25,056	▲23.3	17,756	▲19.7	7,300	▲30.8	29.1
6月	27,339	▲15.3	19,196	▲14.1	8,143	▲18.2	29.8
7月	27,557	▲23.6	18,974	▲23.2	8,583	▲24.5	31.1
8月	25,334	▲20.2	17,265	▲20.5	8,069	▲19.5	31.9
9月	28,272	▲13.9	19,327	▲13.7	8,945	▲14.1	31.6
10月	30,883	▲15.9	20,563	▲16.0	10,320	▲15.5	33.4
11月	26,444	▲9.2	18,242	▲8.7	8,202	▲10.2	31.0
12月	25,439	▲5.7	18,200	▲5.9	7,239	▲5.4	28.5
令和3年1月	28,158	▲7.2	19,630	▲6.0	8,528	▲9.6	30.3
2月	27,766	▲8.5	18,540	▲8.3	9,226	▲9.0	33.2
3月	33,121	10.1	22,423	9.6	10,698	11.3	32.3
4月	30,677	9.8	20,729	7.6	9,948	14.7	32.4

(注) 新規学卒を除く常用計。

2 新規求職者の状況(常用計)

(単位: 件、人、%)

年度・月	新規求職申込件数		在職者		離職者				無業者			
	対前年増減比		対前年増減比		対前年増減比		うち事業主都合離職 対前年増減比	うち自己都合離職 対前年増減比	対前年増減比			
平成23年度	348,427	▲1.3	65,994	1.0	227,669	▲3.1	85,171	▲7.4	130,675	0.4	54,764	4.1
平成24年度	309,819	▲11.1	64,781	▲1.8	203,020	▲10.8	71,671	▲15.9	120,803	▲7.6	42,018	▲23.3
平成25年度	288,868	▲6.8	67,530	4.2	184,130	▲9.3	60,924	▲15.0	113,921	▲5.7	37,208	▲11.4
平成26年度	270,711	▲6.3	67,461	▲0.1	171,109	▲7.1	53,531	▲12.1	109,050	▲4.3	32,141	▲13.6
平成27年度	251,706	▲7.0	64,779	▲4.0	158,996	▲7.1	49,246	▲8.0	102,158	▲6.3	27,931	▲13.1
平成28年度	238,747	▲5.1	63,688	▲1.7	149,637	▲5.9	43,870	▲10.9	98,699	▲3.4	25,422	▲9.0
平成29年度	227,176	▲4.8	60,228	▲5.4	144,077	▲3.7	41,008	▲6.5	96,214	▲2.5	22,871	▲10.0
平成30年度	219,953	▲3.2	58,234	▲3.3	140,583	▲2.4	39,341	▲4.1	94,397	▲1.9	21,136	▲7.6
令和元年度	207,466	▲5.7	53,452	▲8.2	134,788	▲4.1	36,884	▲6.2	90,873	▲3.7	18,675	▲11.6
令和2年度	196,616	▲5.2	46,259	▲13.5	135,575	0.6	43,403	▲17.7	85,591	▲5.8	14,782	▲20.8
令和2年4月	22,970	▲8.7	3,348	▲19.5	18,416	▲2.9	7,084	11.3	9,889	▲9.6	1,206	▲40.4
5月	15,127	▲19.3	2,824	▲30.8	11,497	▲10.1	4,077	19.6	6,829	▲20.8	806	▲57.0
6月	17,000	1.8	3,538	▲19.7	12,133	13.3	4,172	58.0	7,378	▲1.8	1,329	▲15.9
7月	16,010	▲8.0	3,383	▲25.5	11,325	0.3	3,566	36.7	7,287	▲10.9	1,302	▲17.2
8月	13,957	▲13.4	3,297	▲22.1	9,244	▲8.5	2,426	9.5	6,447	▲13.8	1,416	▲20.0
9月	14,733	▲6.6	3,757	▲11.8	9,761	▲1.1	2,650	22.6	6,667	▲8.2	1,215	▲25.8
10月	16,167	▲5.5	3,701	▲13.0	11,167	▲1.3	3,323	14.7	7,337	▲7.3	1,299	▲15.8
11月	13,575	▲5.0	3,223	▲14.7	9,374	3.1	2,811	12.2	6,177	▲0.3	978	▲30.8
12月	13,211	▲0.8	3,209	▲11.4	9,114	5.8	3,290	21.0	5,478	▲1.2	888	▲18.4
令和3年1月	16,747	▲4.4	4,324	▲9.5	11,348	▲0.5	3,452	6.9	7,450	▲2.9	1,075	▲19.1
2月	16,997	3.0	5,637	2.6	10,038	3.6	2,887	5.2	6,698	3.0	1,322	▲0.2
3月	20,122	6.6	6,018	0.0	12,158	7.2	3,665	5.6	7,954	8.5	1,946	28.4
4月	24,603	7.1	3,887	16.1	18,885	2.5	6,904	▲2.5	10,511	6.3	1,831	51.8
	(100.0)		(15.8)		(76.8)		(28.1)		(42.7)		(7.4)	

(注) 1. 新規学卒を除く常用計。

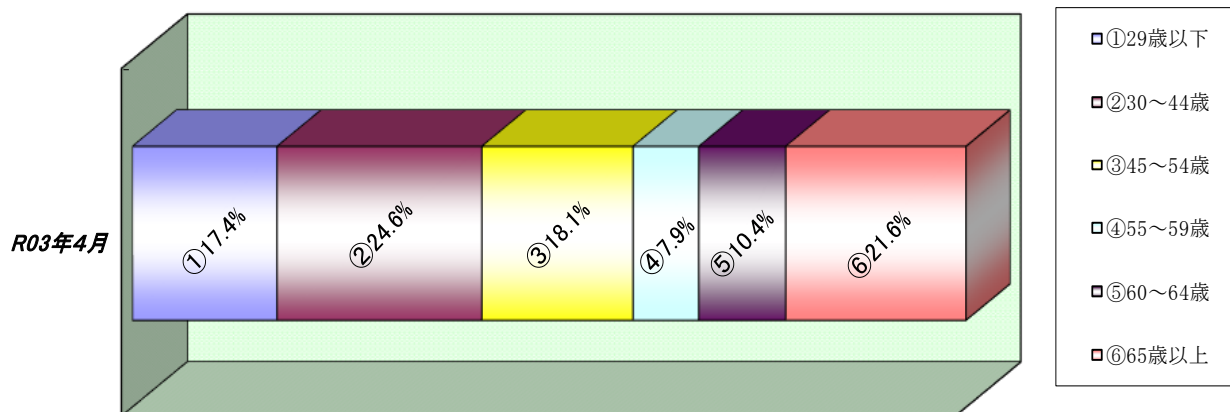
2. 新規求職申込件数について、理由不明のものが存在するため、内訳と必ずしも一致しない。

3 新規求職者の年齢別状況(常用計)

(単位: 人、%)

年齢	R03年4月			R02年4月			増減比		
	計	男	女	計	男	女	計	男	女
29歳以下	4,270	1,551	2,715	4,046	1,450	2,596	5.5	7.0	4.6
30～44歳	6,045	1,923	4,121	5,979	2,181	3,795	1.1	▲11.8	8.6
45～54歳	4,462	1,506	2,954	4,193	1,531	2,661	6.4	▲1.6	11.0
55～59歳	1,942	787	1,155	1,859	758	1,099	4.5	3.8	5.1
60～64歳	2,565	1,311	1,252	2,432	1,293	1,138	5.5	1.4	10.0
65歳以上	5,319	3,690	1,627	4,461	3,170	1,291	19.2	16.4	26.0
合計	24,603	10,768	13,824	22,970	10,383	12,580	7.1	3.7	9.9

【年齢別構成比】



4 雇用保険被保険者数の推移

(単位: 人、%)

年度・月	月末被保険者数		資格取得者数		資格喪失者数		うち事業主都合離職		資格喪失者数 に対する事業 主都合離職の 構成比
		対前年増減比		対前年増減比		対前年増減比		対前年増減比	
平成23年度	1,307,494	0.6	270,934	▲1.0	255,304	5.1	29,338	▲11.0	11.5
平成24年度	1,316,054	0.7	278,378	2.7	258,349	1.2	25,741	▲12.3	10.0
平成25年度	1,328,970	1.0	289,473	4.0	261,225	1.1	21,427	▲16.8	8.2
平成26年度	1,339,381	0.8	294,391	1.7	263,798	1.0	19,011	▲11.3	7.2
平成27年度	1,358,957	1.5	294,805	0.1	262,803	▲0.4	17,491	▲8.0	6.7
平成28年度	1,375,699	1.2	291,390	▲1.2	263,452	0.2	15,733	▲10.1	6.0
平成29年度	1,385,331	0.7	293,722	0.8	266,225	1.1	15,794	0.4	5.9
平成30年度	1,392,268	0.5	288,312	▲1.8	265,530	▲0.3	14,469	▲8.4	5.4
令和元年度	1,403,070	0.8	293,015	1.6	267,894	0.9	14,378	▲0.6	5.4
令和2年度	1,403,094	0.0	267,641	▲8.7	248,827	▲7.1	17,484	21.6	7.0
令和2年4月	1,399,661	0.9	43,499	7.9	45,624	1.4	3,353	32.7	7.3
5月	1,413,872	0.9	36,328	▲4.1	21,174	▲8.2	2,003	80.0	9.5
6月	1,415,996	0.2	22,344	▲25.3	18,614	▲5.0	1,653	71.3	8.9
7月	1,415,831	0.2	21,037	▲10.1	19,701	▲9.7	1,974	105.8	10.0
8月	1,414,173	0.1	16,777	▲19.2	17,006	▲13.9	848	▲12.9	5.0
9月	1,413,624	0.1	18,430	▲4.3	17,515	▲6.0	936	2.0	5.3
10月	1,410,701	0.0	20,446	▲13.3	21,626	▲9.1	1,601	50.6	7.4
11月	1,411,121	▲0.1	18,228	▲16.5	16,228	▲10.2	852	1.8	5.3
12月	1,411,460	▲0.2	17,438	▲12.1	15,468	▲9.5	934	2.1	6.0
令和3年1月	1,405,652	▲0.1	16,478	▲8.7	19,784	▲8.8	1,233	10.2	6.2
2月	1,404,071	▲0.2	16,607	▲8.8	16,205	▲7.3	1,000	▲17.4	6.2
3月	1,403,094	0.0	20,029	0.3	19,882	▲9.3	1,097	▲38.3	5.5
4月	1,404,752	0.4	46,230	6.3	43,263	▲5.2	2,907	▲13.3	6.7

(注) 1. 平成22年1月、船員保険の失業部門が雇用保険に統合。
 2. 一般被保険者。
 3. 月末被保険者数の年度分は3月末の数値。

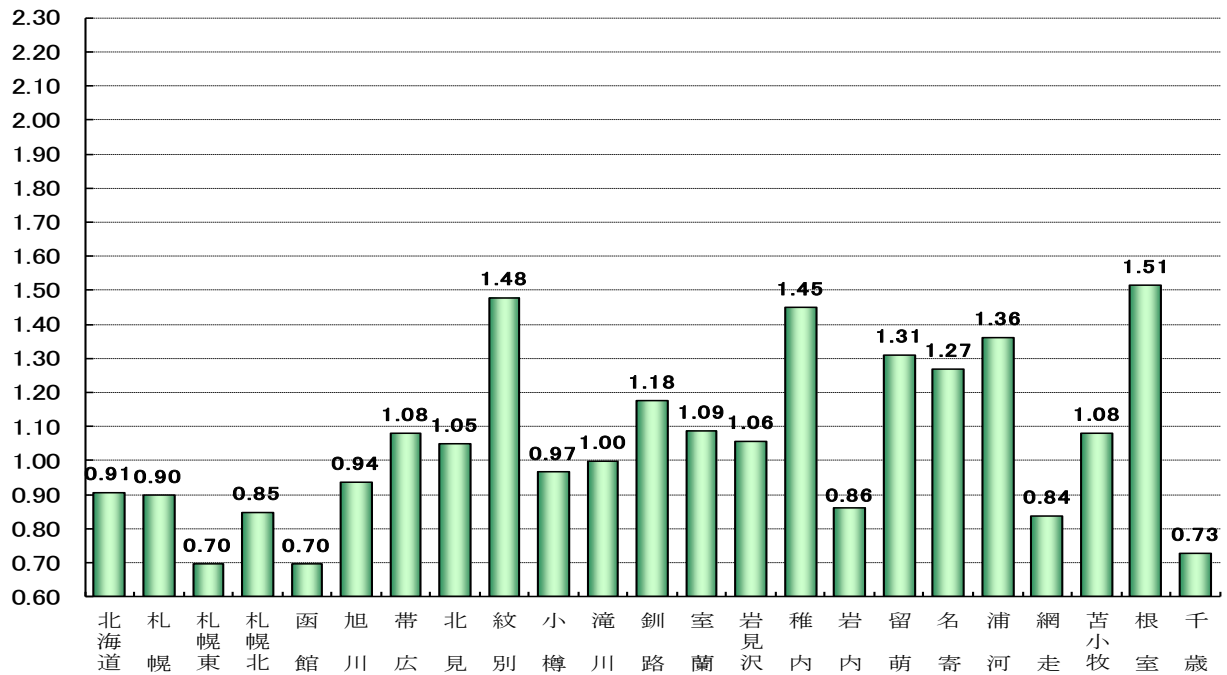
5 職業紹介状況(常用計)

(単位: 件、人、倍、%、ポイント)

区分	R03年4月	R02年4月	増減比(増減差)
新規求職申込件数	24,603	22,970	7.1
月間有効求職者数	91,937	81,729	12.5
新規求人数	30,677	27,936	9.8
月間有効求人数	83,329	79,361	5.0
就職件数	5,441	5,040	8.0
月間有効求人倍率	0.91	0.97	▲0.06

(倍)

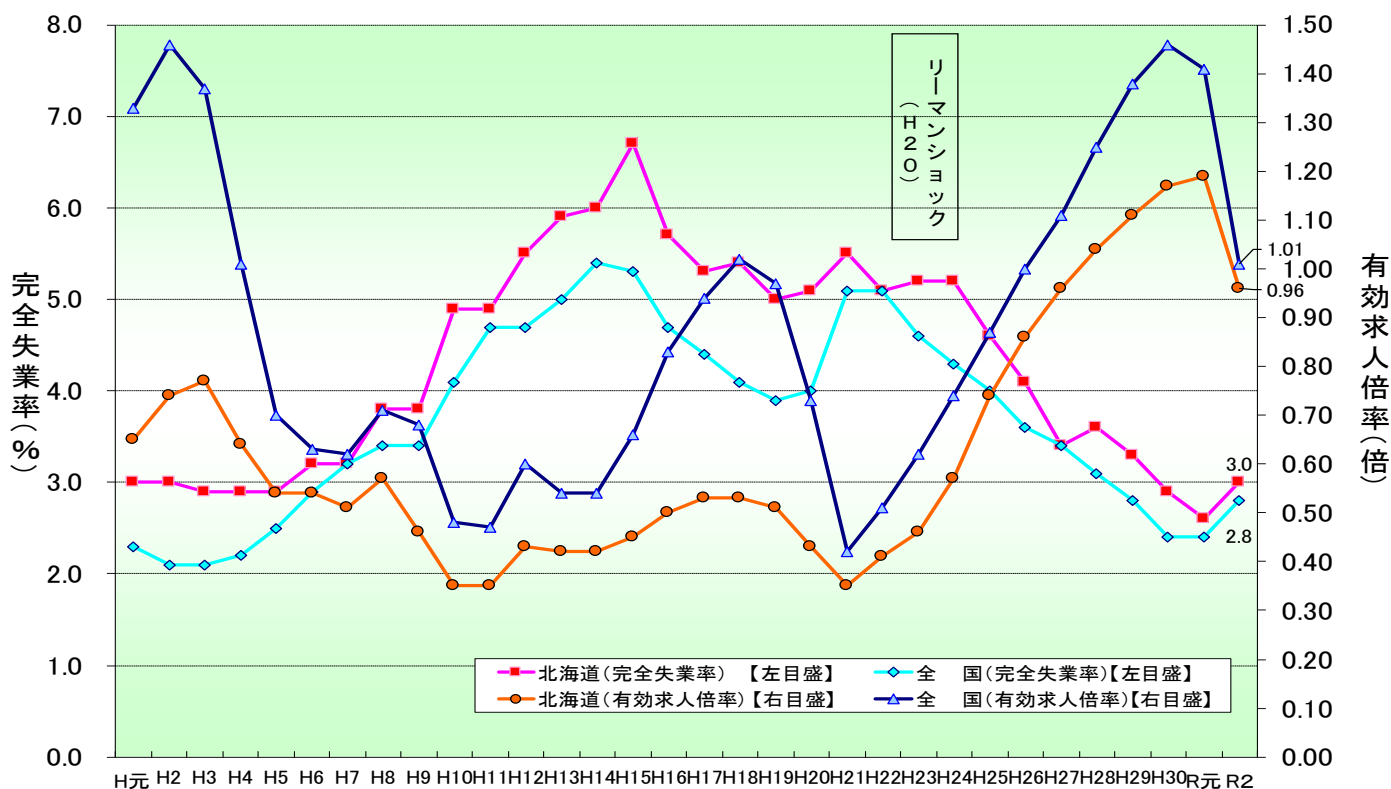
安定所別有効求人倍率 (常用計)



(単位: 件、人、倍、%、ポイント)

安定所	新規求職申込件数		月間有効求職者数		新規求人数		月間有効求人数		有効求人倍率	
	前年比	前年差	前年比	前年差	前年比	前年差	前年比	前年差	前年比	前年差
計	24,603	7.1	91,937	12.5	30,677	9.8	83,329	5.0	0.91	▲0.06
札幌	4,254	19.1	17,197	19.3	5,948	9.0	15,438	▲0.6	0.90	▲0.18
札幌東	3,758	7.9	14,882	16.6	3,663	26.7	10,357	8.0	0.70	▲0.05
札幌北	2,584	4.2	10,609	17.2	2,731	▲3.9	8,997	5.3	0.85	▲0.09
函館	2,144	7.4	8,157	5.7	2,397	8.7	5,671	2.8	0.70	▲0.01
旭川	1,866	6.4	6,966	10.9	2,540	19.5	6,523	8.9	0.94	▲0.01
帯広	1,473	8.9	5,346	14.5	2,015	▲0.7	5,772	10.7	1.08	▲0.04
北見	839	0.1	2,806	1.4	1,120	19.5	2,942	7.9	1.05	0.06
紋別	166	2.5	441	▲3.7	281	23.8	652	▲10.8	1.48	▲0.12
小樽	645	▲7.1	2,198	6.6	781	▲4.1	2,122	▲3.0	0.97	▲0.09
滝川	570	6.5	1,992	10.5	656	18.2	1,988	13.7	1.00	0.03
釧路	1,023	▲0.2	3,336	2.4	1,440	32.0	3,920	22.3	1.18	0.20
室蘭	904	12.7	2,989	15.1	1,311	5.6	3,248	4.2	1.09	▲0.11
岩見沢	571	18.5	1,925	11.5	794	34.8	2,034	12.4	1.06	0.01
稚内	204	▲8.1	669	▲11.5	338	10.8	969	7.3	1.45	0.26
岩内	342	▲11.9	1,106	13.7	367	1.9	953	▲9.2	0.86	▲0.22
留萌	159	2.6	474	▲12.1	195	2.6	621	8.6	1.31	0.25
名寄	293	▲3.0	902	1.1	496	28.2	1,144	18.7	1.27	0.19
浦河	211	▲11.3	681	▲4.1	309	2.0	927	1.6	1.36	0.08
網走	249	▲4.6	880	5.9	262	2.3	737	▲6.7	0.84	▲0.11
苫小牧	1,158	9.2	3,965	12.9	1,555	▲6.9	4,284	3.8	1.08	▲0.09
根室	277	▲11.2	1,037	0.9	589	15.0	1,570	10.7	1.51	0.13
千歳	913	6.3	3,379	16.1	889	▲6.3	2,460	▲9.4	0.73	▲0.20

6 有効求人倍率・完全失業率の推移(常用計)



(注) 1. 完全失業率は年平均、有効求人倍率は年度の数値である。
 2. 平成23年の全国の完全失業率は、東日本大震災の影響により調査の実施が困難な状況となったことから、岩手県、宮城県及び福島県の数値を補完的に推計した結果によって集計している。

【有効求人倍率】

(単位：倍、ポイント)

区 分	R02年	R03年												
		4月	5月	6月	7月	8月	9月	10月	11月	12月	1月	2月	3月	4月
北海道	常用計 原数値	0.97 (▲0.15)	0.93 (▲0.20)	0.93 (▲0.23)	0.95 (▲0.26)	0.94 (▲0.28)	0.95 (▲0.31)	0.97 (▲0.30)	0.99 (▲0.29)	0.99 (▲0.29)	0.95 (▲0.23)	0.94 (▲0.22)	0.96 (▲0.13)	0.91 (▲0.06)
	季節 調整値	1.13 (0.02)	0.99 (▲0.14)	0.99 (0.00)	0.99 (0.00)	0.97 (▲0.02)	0.96 (▲0.01)	0.96 (0.00)	0.98 (0.02)	1.00 (0.02)	1.01 (0.01)	0.86 (▲0.15)	0.95 (0.09)	1.07 (0.12)
全 国	常用計 原数値	1.13 (▲0.25)	1.02 (▲0.33)	0.97 (▲0.40)	0.97 (▲0.44)	0.95 (▲0.49)	0.95 (▲0.50)	0.97 (▲0.48)	1.00 (▲0.48)	1.03 (▲0.50)	1.04 (▲0.40)	1.04 (▲0.34)	1.02 (▲0.28)	0.95 (▲0.18)
	季節 調整値	1.30 (▲0.10)	1.18 (▲0.12)	1.12 (▲0.06)	1.09 (▲0.03)	1.05 (▲0.04)	1.04 (▲0.01)	1.04 (0.00)	1.05 (0.01)	1.05 (0.00)	1.10 (0.05)	1.09 (▲0.01)	1.10 (0.01)	1.09 (▲0.01)

(注) 1. 常用計原数値()内は対前年同月差、季節調整値()内は対前月差。
 2. 季節調整法はセンサス局法Ⅱ(X-12-ARIMA)による。
 3. 季節調整値は新季節指数により改訂されているため、以前の公表値とは若干異なっている。

【完全失業率】

(単位：%)

区 分	R02年	R03年												
		4月	5月	6月	7月	8月	9月	10月	11月	12月	1月	2月	3月	4月
北海道		3.3 (3.0)			2.7 (2.1)			3.3 (2.4)			3.0 (2.5)			
全 国	2.6	2.8	2.8	2.9	3.0	3.0	3.1	3.0	3.0	2.9	2.9	2.6	2.8	

(注) 1. 北海道分は原数値、全国分は季節調整値。
 2. ()内は前年同期。
 3. 季節調整値は新季節指数により改訂されているため、以前の公表値とは若干異なっている。

[資料出所：総務省統計局「労働力調査」]

7 新規求職・新規求人、有効求職・有効求人の推移(常用計)

(単位: 件、人、倍、%、ポイント)

項目 年度・月	新規求職 申込件数	対前年 増減比	新規 求人 数	対前年 増減比	新規求人倍率		月間有効 求職者数	対前年 増減比	月間有効 求人 数	対前年 増減比	有効求人倍率	
					原数値	対前年 増減差					原数値	対前年 増減差
平成23年度	348,427	▲1.3	273,010	10.7	0.78	0.08	*121,742	▲0.3	*56,424	14.0	0.46	0.05
平成24年度	309,819	▲11.1	299,317	9.6	0.97	0.19	*111,830	▲8.1	*64,134	13.7	0.57	0.11
平成25年度	288,868	▲6.8	341,569	14.1	1.18	0.21	*101,843	▲8.9	*74,858	16.7	0.74	0.17
平成26年度	270,711	▲6.3	358,959	5.1	1.33	0.15	*93,839	▲7.9	*80,334	7.3	0.86	0.12
平成27年度	251,706	▲7.0	374,167	4.2	1.49	0.16	*88,473	▲5.7	*85,215	6.1	0.96	0.10
平成28年度	238,747	▲5.1	383,593	2.5	1.61	0.12	*84,483	▲4.5	*87,932	3.2	1.04	0.08
平成29年度	227,176	▲4.8	389,213	1.5	1.71	0.10	*81,417	▲3.6	*90,475	2.9	1.11	0.07
4月	26,439	▲6.4	33,194	▲3.1	1.26	0.05	91,583	▲4.9	91,632	3.0	1.00	0.08
5月	20,347	0.4	31,719	3.7	1.56	0.05	89,449	▲3.4	90,673	3.4	1.01	0.06
6月	18,705	▲4.0	32,097	0.7	1.72	0.08	86,450	▲3.0	90,150	1.8	1.04	0.05
7月	16,878	▲4.5	32,317	▲3.4	1.91	0.02	81,711	▲2.9	88,878	0.3	1.09	0.04
8月	18,522	▲2.0	32,017	1.8	1.73	0.07	81,630	▲2.5	89,958	0.2	1.10	0.03
9月	17,350	▲9.1	34,088	3.0	1.96	0.23	80,353	▲3.5	92,711	1.6	1.15	0.05
10月	18,495	0.7	34,434	4.8	1.86	0.07	80,338	▲2.5	93,104	3.7	1.16	0.07
11月	16,494	▲3.6	29,965	2.8	1.82	0.12	77,202	▲3.1	90,920	3.8	1.18	0.08
12月	13,575	▲3.4	27,814	8.1	2.05	0.22	72,612	▲2.7	86,028	5.5	1.18	0.09
1月	20,084	▲3.2	33,990	6.1	1.69	0.15	74,794	▲3.3	86,658	6.2	1.16	0.10
2月	19,140	▲12.1	33,330	▲2.7	1.74	0.17	77,910	▲5.6	90,441	3.4	1.16	0.10
3月	21,147	▲8.3	34,248	▲1.6	1.62	0.11	82,970	▲5.8	94,543	2.4	1.14	0.09
平成30年度	219,953	▲3.2	395,627	1.6	1.80	0.09	*79,157	▲2.8	*92,311	2.0	1.17	0.06
4月	26,509	0.3	34,792	4.8	1.31	0.05	87,719	▲4.2	93,547	2.1	1.07	0.07
5月	20,210	▲0.7	32,705	3.1	1.62	0.06	87,327	▲2.4	93,290	2.9	1.07	0.06
6月	17,048	▲8.9	32,360	0.8	1.90	0.18	83,966	▲2.9	92,386	2.5	1.10	0.06
7月	17,138	1.5	34,464	6.6	2.01	0.10	80,073	▲2.0	93,093	4.7	1.16	0.07
8月	17,570	▲5.1	32,371	1.1	1.84	0.11	79,098	▲3.1	93,157	3.6	1.18	0.08
9月	14,249	▲17.9	31,153	▲8.6	2.19	0.23	75,691	▲5.8	92,235	▲0.5	1.22	0.07
10月	18,828	1.8	36,746	6.7	1.95	0.09	77,457	▲3.6	93,782	0.7	1.21	0.05
11月	16,696	1.2	31,292	4.4	1.87	0.05	75,550	▲2.1	92,573	1.8	1.23	0.05
12月	13,037	▲4.0	26,516	▲4.7	2.03	▲0.02	71,913	▲1.0	87,875	2.1	1.22	0.04
1月	18,791	▲6.4	34,564	1.7	1.84	0.15	73,162	▲2.2	88,048	1.6	1.20	0.04
2月	19,692	2.9	34,206	2.6	1.74	0.00	76,876	▲1.3	91,586	1.3	1.19	0.03
3月	20,185	▲4.5	34,458	0.6	1.71	0.09	81,046	▲2.3	96,163	1.7	1.19	0.05
令和元年度	207,466	▲5.7	385,088	▲2.7	1.86	0.06	*76,484	▲3.4	*91,327	▲1.1	1.19	0.02
4月	25,148	▲5.1	35,963	3.4	1.43	0.12	85,553	▲2.5	95,890	2.5	1.12	0.05
5月	18,737	▲7.3	32,651	▲0.2	1.74	0.12	84,238	▲3.5	95,110	2.0	1.13	0.06
6月	16,698	▲2.1	32,293	▲0.2	1.93	0.03	81,227	▲3.3	94,086	1.8	1.16	0.06
7月	17,403	1.5	36,064	4.6	2.07	0.06	78,403	▲2.1	95,180	2.2	1.21	0.05
8月	16,108	▲8.3	31,737	▲2.0	1.97	0.13	76,771	▲2.9	93,870	0.8	1.22	0.04
9月	15,766	10.6	32,826	5.4	2.08	▲0.11	75,671	▲0.0	95,314	3.3	1.26	0.04
10月	17,108	▲9.1	36,703	▲0.1	2.15	0.20	75,296	▲2.8	95,498	1.8	1.27	0.06
11月	14,287	▲14.4	29,116	▲7.0	2.04	0.17	72,019	▲4.7	92,382	▲0.2	1.28	0.05
12月	13,322	2.2	26,987	1.8	2.03	0.00	68,442	▲4.8	87,593	▲0.3	1.28	0.06
1月	17,511	▲6.8	30,330	▲12.2	1.73	▲0.11	69,888	▲4.5	82,208	▲6.6	1.18	▲0.02
2月	16,508	▲16.2	30,347	▲11.3	1.84	0.10	72,627	▲5.5	83,944	▲8.3	1.16	▲0.03
3月	18,870	▲6.5	30,071	▲12.7	1.59	▲0.12	77,672	▲4.2	84,844	▲11.8	1.09	▲0.10
令和2年度	196,616	▲5.2	333,305	▲13.4	1.70	▲0.16	*81,183	6.1	*77,534	▲15.1	0.96	▲0.23
4月	22,970	▲8.7	27,936	▲22.3	1.22	▲0.21	81,729	▲4.5	79,361	▲17.2	0.97	▲0.15
5月	15,127	▲19.3	25,056	▲23.3	1.66	▲0.08	79,647	▲5.5	73,823	▲22.4	0.93	▲0.20
6月	17,000	1.8	27,339	▲15.3	1.61	▲0.32	80,165	▲1.3	74,584	▲20.7	0.93	▲0.23
7月	16,010	▲8.0	27,557	▲23.6	1.72	▲0.35	78,831	0.5	74,845	▲21.4	0.95	▲0.26
8月	13,957	▲13.4	25,334	▲20.2	1.82	▲0.15	79,784	3.9	74,962	▲20.1	0.94	▲0.28
9月	14,733	▲6.6	28,272	▲13.9	1.92	▲0.16	81,439	7.6	77,068	▲19.1	0.95	▲0.31
10月	16,167	▲5.5	30,883	▲15.9	1.91	▲0.24	83,398	10.8	80,551	▲15.7	0.97	▲0.30
11月	13,575	▲5.0	26,444	▲9.2	1.95	▲0.09	81,174	12.7	80,253	▲13.1	0.99	▲0.29
12月	13,211	▲0.8	25,439	▲5.7	1.93	▲0.10	78,869	15.2	77,768	▲11.2	0.99	▲0.29
1月	16,747	▲4.4	28,158	▲7.2	1.68	▲0.05	79,898	14.3	76,156	▲7.4	0.95	▲0.23
2月	16,997	3.0	27,766	▲8.5	1.63	▲0.21	82,408	13.5	77,338	▲7.9	0.94	▲0.22
3月	20,122	6.6	33,121	10.1	1.65	0.06	86,855	11.8	83,701	▲1.3	0.96	▲0.13
令和3年度												
4月	24,603	7.1	30,677	9.8	1.25	0.03	91,937	12.5	83,329	5.0	0.91	▲0.06

(注) *印の数値は年度の平均値。

8 職種別求人・求職状況(常用計)

【令和3年4月内容】

(単位:倍、人、ポイント、%)

	月間有効求人倍率		月間有効求人数		月間有効求職者数	
		前年差		前年比		前年比
職業計	0.91	▲0.06	83,329	5.0	91,937	12.5
管理的職業	0.88	▲0.26	219	0.0	250	30.2
専門的・技術的職業	1.43	▲0.07	17,671	8.6	12,340	13.7
開発・製造技術者	0.79	▲0.05	525	13.4	663	19.7
建築・土木・測量技術者	4.28	▲0.15	3,147	11.0	736	15.0
情報処理・通信技術者	1.04	▲0.15	1,151	11.1	1,103	26.8
医師・薬剤師等	1.51	▲0.20	381	▲7.5	253	5.0
看護師・保健師等	1.26	0.00	4,093	13.2	3,248	13.2
医療技術者、栄養士等	1.59	▲0.03	2,163	3.0	1,362	5.3
保育士、福祉相談員等	1.98	▲0.03	4,794	6.7	2,418	8.3
事務的職業	0.32	▲0.03	7,032	▲2.0	22,096	7.2
一般事務員	0.26	▲0.02	5,098	1.0	19,249	6.2
会計・経理事務員	0.51	▲0.10	627	▲1.4	1,234	17.4
営業・販売事務員	0.93	▲0.17	601	▲6.5	645	10.4
販売の職業	1.47	0.08	9,205	22.8	6,248	15.6
販売店員、訪問販売員	1.50	0.09	6,566	25.3	4,366	17.7
保険外交員、サービス外交員	0.98	0.00	95	50.8	97	51.6
営業員	1.43	0.09	2,544	16.1	1,785	9.2
サービスの職業	1.83	▲0.35	19,988	▲3.6	10,946	14.9
ホームヘルパー、ケアワーカー	2.79	▲0.35	9,021	1.6	3,229	14.4
看護助手、歯科助手等	2.39	▲0.12	1,423	11.0	596	16.6
調理人、調理見習	1.69	▲0.38	4,906	▲5.2	2,901	16.2
給仕、接客サービス員	1.15	▲0.47	2,572	▲20.3	2,244	12.4
マンション、駐車場等管理人	0.51	0.02	367	9.2	719	5.1
保安の職業	3.25	0.25	2,212	13.4	680	4.5
警備員	3.27	0.26	2,208	13.2	675	4.3
農林漁業の職業	1.88	▲0.02	1,587	19.7	843	20.6
生産工程の職業	1.89	0.08	7,017	10.1	3,711	5.2
生産機械制御・監視員	1.32	▲0.43	135	▲24.6	102	0.0
金属加工、溶接・溶断工	2.70	▲0.14	1,135	17.0	421	23.5
その他の製造加工作業員	1.58	0.03	3,073	4.7	1,951	3.0
機械組立工	1.46	0.40	401	33.7	274	▲3.5
整備工・修理工	3.63	0.07	1,600	12.0	441	10.0
製品検査工	2.15	▲0.05	159	1.9	74	4.2
塗装、CADオペレーター	1.15	0.23	514	28.2	448	3.0
輸送、機械運転の職業	1.55	▲0.06	5,515	▲0.6	3,568	3.3
自動車運転手	1.71	▲0.04	4,058	▲3.1	2,367	▲1.1
ボイラー・建設機械運転工	1.35	▲0.03	1,306	8.5	965	10.9
建設・採掘の職業	3.17	0.11	5,956	14.1	1,881	10.4
型枠大工、とび工	4.36	▲0.26	998	▲1.3	229	4.6
大工・左官	2.73	0.06	1,336	9.6	489	7.2
電気工事、電気配線工	3.02	0.12	836	13.0	277	8.6
建設・土木作業員	3.14	0.23	2,774	24.0	884	15.0
運搬・清掃・包装の職業	0.56	0.05	6,927	▲1.5	12,430	▲10.3
運搬、配達、倉庫作業員	1.01	▲0.11	1,616	0.0	1,596	10.3
清掃作業員	1.29	▲0.25	3,138	▲3.5	2,435	15.5
包装作業員	2.85	0.76	245	58.1	86	16.2
選別作業員、軽作業員	0.23	0.03	1,928	▲4.2	8,313	▲18.7

9 新規求人数の正社員割合

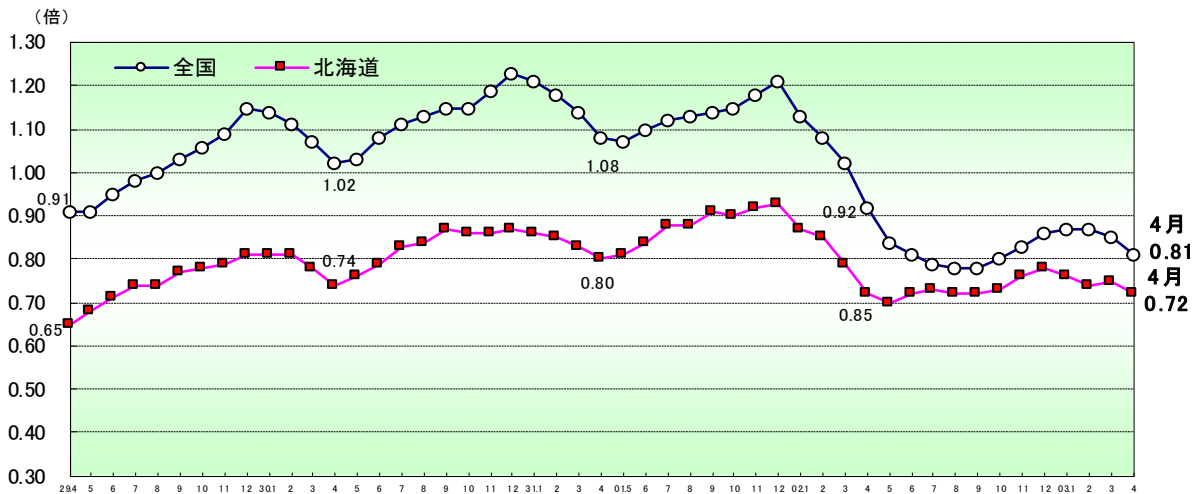
(単位:人、%)

	R02年												対前年 同期比(差)	
	4月	5月	6月	7月	8月	9月	10月	11月	12月	1月	2月	3月		4月
新規求人数	27,936	25,056	27,339	27,557	25,334	28,272	30,883	26,444	25,439	28,158	27,766	33,121	30,667	9.8
正社員求人	13,305	12,481	13,311	13,549	12,352	13,725	14,683	13,472	13,517	14,578	13,761	16,534	14,755	10.9
占める割合	47.6	49.8	48.7	49.2	48.8	48.5	47.5	50.9	53.1	51.8	49.6	49.9	48.1	0.5
正社員求人以外	14,631	12,575	14,028	14,008	12,982	14,547	16,200	12,972	11,922	13,580	14,004	16,587	15,922	8.8
占める割合	52.4	50.2	51.3	50.8	51.2	51.5	52.5	49.1	46.9	48.2	50.4	50.1	51.9	▲0.5

10 産業別正社員の新規求人数・割合

(単位:人、%)

産 業	産業別正社員の新規求人数			産業別新規求人数に占める正社員求人の割合		
	R03年4月	R02年4月	増減比	R03年4月	R02年4月	増減差
D 建設業	3,200	2,989	7.1	84.3	84.3	0.0
E 製造業	950	793	19.8	45.5	41.2	4.3
G 情報通信業	561	400	40.3	85.0	88.7	▲3.7
H 運輸業,郵便業	1,132	878	28.9	69.9	66.7	3.2
I 卸売業,小売業	1,662	1,534	8.3	43.7	43.3	0.4
M 宿泊業,飲食サービス業	544	760	▲28.4	24.7	34.0	▲9.3
P 医療,福祉	4,065	3,503	16.0	44.6	43.1	1.5
R サービス業(他に分類されないもの)	868	771	12.6	25.9	26.5	▲0.6
その他	1,773	1,677	5.7	43.8	43.1	0.7
合 計	14,755	13,305	10.9	48.1	47.6	0.5



11 正社員の有効求人倍率の推移

(単位:倍、ポイント)

区 分	R02年												R03年			
	4月	5月	6月	7月	8月	9月	10月	11月	12月	1月	2月	3月	4月			
北 海 道	0.72 (▲0.08)	0.70 (▲0.11)	0.72 (▲0.12)	0.73 (▲0.15)	0.72 (▲0.16)	0.72 (▲0.19)	0.73 (▲0.17)	0.76 (▲0.16)	0.78 (▲0.15)	0.76 (▲0.11)	0.74 (▲0.11)	0.75 (▲0.04)	0.72 (0.00)			
全 国	0.92 (▲0.16)	0.84 (▲0.23)	0.81 (▲0.29)	0.79 (▲0.33)	0.78 (▲0.35)	0.78 (▲0.36)	0.80 (▲0.35)	0.83 (▲0.35)	0.86 (▲0.35)	0.87 (▲0.26)	0.87 (▲0.21)	0.85 (▲0.17)	0.81 (▲0.11)			

- (注) 1. 正社員有効求人倍率=正社員有効求人数/常用フルタイム有効求職者数。なお、常用フルタイム有効求職者にはフルタイムの派遣労働者や契約社員を希望する者も含まれるため、厳密な意味での正社員有効求人倍率より低い値となる。
2. 下段()内は対前年同月差。