



## 令和3年2月の雇用失業情勢について

道内の雇用情勢は、求人が引き続き減少しており、求職者の増加もあいまって弱さがみられる。

新型コロナウイルス感染症が雇用に与える影響に、より一層注意する必要がある。

### 概要 (新規学卒を除く常用計)

令和3年2月の有効求人倍率は、0.94倍(前年同月1.16倍)と、前年同月を0.22ポイント下回った。

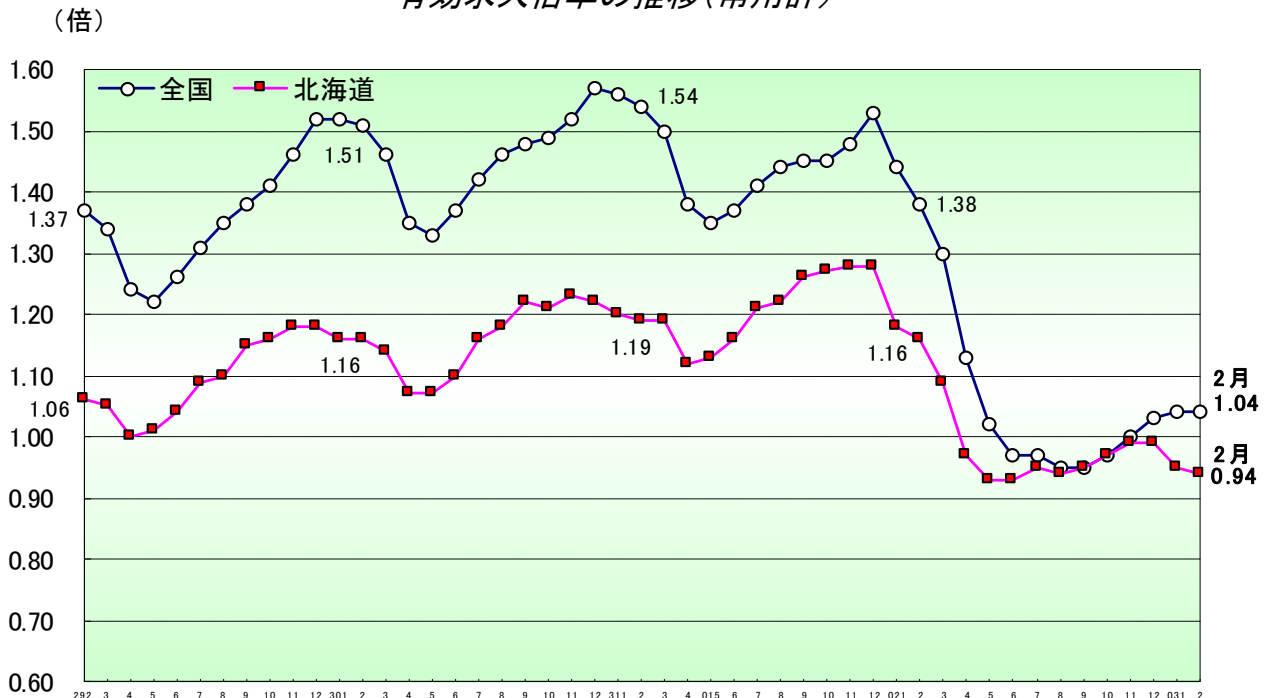
### 求人

- ・新規求人数は8.5%減少し、14か月連続で前年同月を下回った。
- ・月間有効求人数は7.9%減少し、16か月連続で前年同月を下回った。
- ・正社員の有効求人倍率は、0.74倍(前年同月0.85倍)と、前年同月を0.11ポイント下回った。

### 求職

- ・新規求職申込件数は3.0%増加し、8か月ぶりに前年同月を上回った。
- ・月間有効求職者数は13.5%増加し、8か月連続で前年同月を上回った。

## 有効求人倍率の推移(常用計)



(問い合わせ先)

厚生労働省北海道労働局 職業安定部職業安定課 地方労働市場情報官

TEL 011-709-2311(内線 3672)

URL <https://jsite.mhlw.go.jp/hokkaido-roudoukyoku/>

※常用とは、雇用契約において雇用期間の定めのない、又は4か月以上の雇用期間が定められているものをいう。

## 主たる産業の新規求人の概要（令和3年2月の求人数）

### 求人増加の主な産業

#### ・建設業 3,442人（対前年同月+18.0% +524人）

総合工事業（求人数1,707人、+13.8%）、職別工事業（求人数930人、+18.8%）設備工事業（求人数805人、+26.8%）で増加し、全体として3か月連続で前年同月を上回った。

また、就業先が道外の土木建設工事の求人は31件、80人（前年同月44件、121人）と前年同月を下回った。

（前月 3,416人）

#### ・情報通信業 704人（対前年同月+47.6% +227人）

通信業（求人数34人、▲8.1%）で減少したが、ソフトウェア業（求人数439人、+62.0%）、情報処理・提供サービス業（求人数158人、+83.7%）などで増加し、全体として3か月連続で前年同月を上回った。

（前月 604人）

### 求人減少の主な産業

#### ・宿泊業、飲食サービス業 1,574人（対前年同月▲37.9% ▲959人）

飲食店（求人数922人、▲36.4%）、宿泊業（求人数326人、▲48.5%）、持ち帰り・配達飲食サービス業（求人数326人、▲27.7%）で減少し、全体として16か月連続で前年同月を下回った。

（前月 1,933人）

#### ・サービス業 2,647人（対前年同月▲11.3% ▲337人）

自動車整備業（求人数267人、+34.2%）、廃棄物処理業（求人数147人、+24.6%）などで増加したが、その他の事業サービス業（求人数1,518人、▲12.4%）、職業紹介・労働者派遣業（求人数313人、▲35.2%）などで減少し、全体として14か月連続で前年同月を下回った。

（前月 2,718人）

#### ・医療、福祉 8,171人（対前年同月▲2.8% ▲239人）

社会保険・社会福祉・介護事業（求人数5,376人、+0.3%）で増加したが、医療業（求人数2,773人、▲7.8%）で減少し、全体として2か月ぶりに前年同月を下回った。

（前月 8,811人）

#### ・製造業 1,538人（対前年同月▲11.4% ▲198人）

はん用機械器具製造業（求人数67人、+21.8%）、生産用機械器具製造業（求人数56人、+14.3%）などで増加したが、金属製品製造業（求人数96人、▲32.4%）、印刷・同関連業（求人数38人、▲46.5%）、家具・装備品製造業（求人数33人、▲37.7%）などで減少し、全体として17か月連続で前年同月を下回った。

（前月 1,847人）

#### ・運輸業、郵便業 1,378人（対前年同月▲10.9% ▲168人）

貨物運送（求人数797人、+0.3%）で増加したが、旅客運送（求人数484人、▲22.8%）、倉庫業（求人数16人、▲40.7%）などで減少し、全体として11か月連続で前年同月を下回った。

（前月 1,411人）

#### ・卸売業、小売業 3,310人（対前年同月▲0.2% ▲7人）

卸売業（求人数721人、▲3.0%）は減少した。機械器具卸売業（求人数226人、+43.9%）、その他の卸売業（求人数115人、+1.8%）で増加したが、飲食料品卸売業（求人数225人、▲20.8%）、建築材料等卸売業（求人数135人、▲9.4%）などで減少した。

小売業（求人数2,589人、+0.6%）は増加した。機械器具小売業（求人数378人、▲11.1%）、織物等小売業（求人数95人、▲54.5%）で減少したが、その他の小売業（求人数1,176人、+5.2%）、飲食料品小売業（求人数635人、+16.5%）などで増加し、全体として2か月連続で前年同月を下回った。

（前月 3,359人）

# 1 新規求人数の状況(常用計)

(単位: 人、%、ポイント)

産 業	R03年2月	R02年2月	増減差	増減比
A,B 農,林,漁業	466	521	▲55	▲10.6
D 建設業	3,442	2,918	524	18.0
E 製造業	1,538	1,736	▲198	▲11.4
食料品製造業	789	874	▲85	▲9.7
窯業・土石製品製造業	55	41	14	34.1
金属製品製造業	96	142	▲46	▲32.4
はん用・生産用・業務用・電気機械器具製造業	158	162	▲4	▲2.5
輸送用機械器具製造業	51	72	▲21	▲29.2
その他の製造業	389	445	▲56	▲12.6
G 情報通信業	704	477	227	47.6
H 運輸業,郵便業	1,378	1,546	▲168	▲10.9
I 卸売業,小売業	3,310	3,317	▲7	▲0.2
M 宿泊業,飲食サービス業	1,574	2,533	▲959	▲37.9
P 医療,福祉	8,171	8,410	▲239	▲2.8
R サービス業(他に分類されないもの)	2,647	2,984	▲337	▲11.3
その他	4,536	5,905	▲1,369	▲23.2
<b>合 計</b>	<b>27,766</b>	<b>30,347</b>	<b>▲2,581</b>	<b>▲8.5</b>
新規求人に占めるパートの割合	33.2	33.4	▲0.2	

(注) 新規学卒を除く常用計。

(単位: 人、%)

年度・月	新規求人数		うちフルタイム求人数		うちパート求人数		新規求人に占める パート求人数の割合
	対前年増減比		対前年増減比		対前年増減比		
平成22年度	246,630	10.7	171,638	11.3	74,992	9.4	30.4
平成23年度	273,010	10.7	193,586	12.8	79,424	5.9	29.1
平成24年度	299,317	9.6	210,371	8.7	88,946	12.0	29.7
平成25年度	341,569	14.1	239,724	14.0	101,845	14.5	29.8
平成26年度	358,959	5.1	249,928	4.3	109,031	7.1	30.4
平成27年度	374,167	4.2	259,043	3.6	115,124	5.6	30.8
平成28年度	383,593	2.5	263,528	1.7	120,065	4.3	31.3
平成29年度	389,213	1.5	266,918	1.3	122,295	1.9	31.4
平成30年度	395,627	1.6	271,634	1.8	123,993	1.4	31.3
令和元年度	385,088	▲2.7	263,029	▲3.2	122,059	▲1.6	31.7
令和2年2月	30,347	▲11.3	20,210	▲12.2	10,137	▲9.3	33.4
3月	30,071	▲12.7	20,460	▲13.7	9,611	▲10.7	32.0
4月	27,936	▲22.3	19,261	▲21.0	8,675	▲25.0	31.1
5月	25,056	▲23.3	17,756	▲19.7	7,300	▲30.8	29.1
6月	27,339	▲15.3	19,196	▲14.1	8,143	▲18.2	29.8
7月	27,557	▲23.6	18,974	▲23.2	8,583	▲24.5	31.1
8月	25,334	▲20.2	17,265	▲20.5	8,069	▲19.5	31.9
9月	28,272	▲13.9	19,327	▲13.7	8,945	▲14.1	31.6
10月	30,883	▲15.9	20,563	▲16.0	10,320	▲15.5	33.4
11月	26,444	▲9.2	18,242	▲8.7	8,202	▲10.2	31.0
12月	25,439	▲5.7	18,200	▲5.9	7,239	▲5.4	28.5
令和3年1月	28,158	▲7.2	19,630	▲6.0	8,528	▲9.6	30.3
2月	27,766	▲8.5	18,540	▲8.3	9,226	▲9.0	33.2

(注) 新規学卒を除く常用計。

# 2 新規求職者の状況(常用計)

(単位: 件、人、%)

年度・月	新規求職申込件数		在職者		離職者				無業者			
	対前年増減比		対前年増減比		対前年増減比	うち事業主都合離職 対前年増減比	うち自己都合離職 対前年増減比		対前年増減比			
平成22年度	353,025	0.6	65,371	3.5	235,071	▲4.1	91,995	▲9.3	130,132	0.2	52,583	22.7
平成23年度	348,427	▲1.3	65,994	1.0	227,669	▲3.1	85,171	▲7.4	130,675	0.4	54,764	4.1
平成24年度	309,819	▲11.1	64,781	▲1.8	203,020	▲10.8	71,671	▲15.9	120,803	▲7.6	42,018	▲23.3
平成25年度	288,868	▲6.8	67,530	4.2	184,130	▲9.3	60,924	▲15.0	113,921	▲5.7	37,208	▲11.4
平成26年度	270,711	▲6.3	67,461	▲0.1	171,109	▲7.1	53,531	▲12.1	109,050	▲4.3	32,141	▲13.6
平成27年度	251,706	▲7.0	64,779	▲4.0	158,996	▲7.1	49,246	▲8.0	102,158	▲6.3	27,931	▲13.1
平成28年度	238,747	▲5.1	63,688	▲1.7	149,637	▲5.9	43,870	▲10.9	98,699	▲3.4	25,422	▲9.0
平成29年度	227,176	▲4.8	60,228	▲5.4	144,077	▲3.7	41,008	▲6.5	96,214	▲2.5	22,871	▲10.0
平成30年度	219,953	▲3.2	58,234	▲3.3	140,583	▲2.4	39,341	▲4.1	94,397	▲1.9	21,136	▲7.6
令和元年度	207,466	▲5.7	53,625	▲7.9	135,166	▲3.9	36,968	▲6.0	91,153	▲3.4	18,675	▲11.6
令和2年2月	16,508	▲16.2	5,493	▲19.3	9,690	▲11.9	2,745	▲10.4	6,506	▲12.8	1,325	▲29.6
3月	18,870	▲6.5	6,017	▲7.2	11,337	▲0.6	3,470	6.6	7,333	▲3.9	1,516	▲33.9
4月	22,970	▲8.7	3,348	▲19.5	18,416	▲2.9	7,084	11.3	9,889	▲9.6	1,206	▲40.4
5月	15,127	▲19.3	2,824	▲30.8	11,497	▲10.1	4,077	19.6	6,829	▲20.8	806	▲57.0
6月	17,000	1.8	3,538	▲19.7	12,133	13.3	4,172	58.0	7,278	▲1.8	1,329	▲15.9
7月	16,010	▲8.0	3,383	▲25.5	11,325	0.3	3,566	36.7	7,287	▲10.9	1,302	▲17.2
8月	13,957	▲13.4	3,297	▲22.1	9,244	▲8.5	2,426	9.5	6,447	▲13.8	1,416	▲20.0
9月	14,733	▲6.6	3,757	▲11.8	9,761	▲1.1	2,650	22.6	6,667	▲8.2	1,215	▲25.8
10月	16,167	▲5.5	3,701	▲13.0	11,167	▲1.3	3,323	14.7	7,337	▲7.3	1,299	▲15.8
11月	13,575	▲5.0	3,223	▲14.7	9,374	3.1	2,811	12.2	6,177	▲0.3	978	▲30.8
12月	13,211	▲0.8	3,209	▲11.4	9,114	5.8	3,290	21.0	5,478	▲1.2	888	▲18.4
令和3年1月	16,747	▲4.4	4,324	▲9.5	11,348	▲0.5	3,452	6.9	7,450	▲2.9	1,075	▲19.1
2月	16,997	3.0	5,637	2.6	10,038	3.6	2,887	5.2	6,698	3.0	1,322	▲0.2
	(100.0)		(33.2)		(59.1)		(17.0)		(39.4)		(7.8)	

(注) 1. 新規学卒を除く常用計。

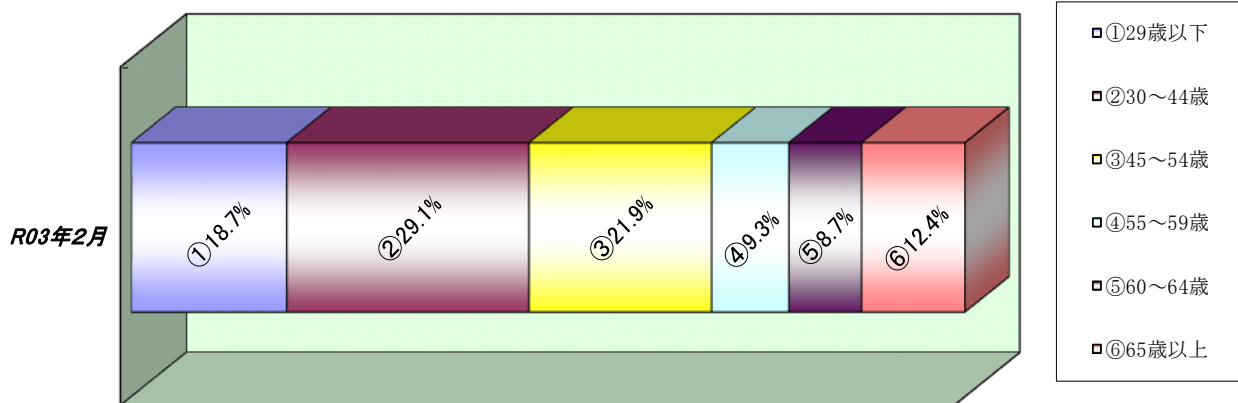
2. 新規求職申込件数について、理由不明のものが存在するため、内訳と必ずしも一致しない。

### 3 新規求職者の年齢別状況(常用計)

(単位:人、%)

年齢	R03年2月			R02年2月			増減比		
	計	男	女	計	男	女	計	男	女
29歳以下	3,170	1,252	1,916	3,101	1,230	1,867	2.2	1.8	2.6
30～44歳	4,938	1,677	3,261	5,072	1,704	3,367	▲2.6	▲1.6	▲3.1
45～54歳	3,723	1,265	2,457	3,549	1,178	2,370	4.9	7.4	3.7
55～59歳	1,577	647	930	1,415	552	862	11.4	17.2	7.9
60～64歳	1,483	781	702	1,437	773	664	3.2	1.0	5.7
65歳以上	2,106	1,347	759	1,934	1,236	698	8.9	9.0	8.7
合計	16,997	6,969	10,025	16,508	6,673	9,828	3.0	4.4	2.0

#### 【年齢別構成比】



### 4 雇用保険被保険者数の推移

(単位:人、%)

年度・月	月末被保険者数		資格取得者数		資格喪失者数		うち事業主都合離職		資格喪失者数に対する事業主都合離職の構成比
		対前年増減比		対前年増減比		対前年増減比		対前年増減比	
平成22年度	1,300,155	1.7	273,545	9.0	242,998	4.2	32,958	▲17.9	13.6
平成23年度	1,307,494	0.6	270,934	▲1.0	255,304	5.1	29,338	▲11.0	11.5
平成24年度	1,316,054	0.7	278,378	2.7	258,349	1.2	25,741	▲12.3	10.0
平成25年度	1,328,970	1.0	289,473	4.0	261,225	1.1	21,427	▲16.8	8.2
平成26年度	1,339,381	0.8	294,391	1.7	263,798	1.0	19,011	▲11.3	7.2
平成27年度	1,358,957	1.5	294,805	0.1	262,803	▲0.4	17,491	▲8.0	6.7
平成28年度	1,375,699	1.2	291,390	▲1.2	263,452	0.2	15,733	▲10.1	6.0
平成29年度	1,385,331	0.7	293,722	0.8	266,225	1.1	15,794	0.4	5.9
平成30年度	1,392,268	0.5	288,312	▲1.8	265,530	▲0.3	14,469	▲8.4	5.4
令和元年度	1,403,070	0.8	293,015	1.6	267,894	0.9	14,378	▲0.6	5.4
令和2年2月	1,406,233	0.8	18,210	▲3.6	17,482	▲1.6	1,211	9.3	6.9
3月	1,403,070	0.8	19,972	4.6	21,920	8.9	1,777	51.1	8.1
4月	1,399,661	0.9	43,499	7.9	45,624	1.4	3,353	32.7	7.3
5月	1,413,872	0.9	36,328	▲4.1	21,174	▲8.2	2,003	80.0	9.5
6月	1,415,996	0.2	22,344	▲25.3	18,614	▲5.0	1,653	71.3	8.9
7月	1,415,831	0.2	21,037	▲10.1	19,701	▲9.7	1,974	105.8	10.0
8月	1,414,173	0.1	16,777	▲19.2	17,006	▲13.9	848	▲12.9	5.0
9月	1,413,624	0.1	18,430	▲4.3	17,515	▲6.0	936	2.0	5.3
10月	1,410,701	0.0	20,446	▲13.3	21,626	▲9.1	1,601	50.6	7.4
11月	1,411,121	▲0.1	18,228	▲16.5	16,228	▲10.2	852	1.8	5.3
12月	1,411,460	▲0.2	17,438	▲12.1	15,468	▲9.5	934	2.1	6.0
令和3年1月	1,405,652	▲0.1	16,478	▲8.7	19,784	▲8.8	1,233	10.2	6.2
2月	1,404,071	▲0.2	16,607	▲8.8	16,205	▲7.3	1,000	▲17.4	6.2

(注) 1. 平成22年1月、船員保険の失業部門が雇用保険に統合。  
 2. 一般被保険者。  
 3. 月末被保険者数の年度分は3月末の数値。

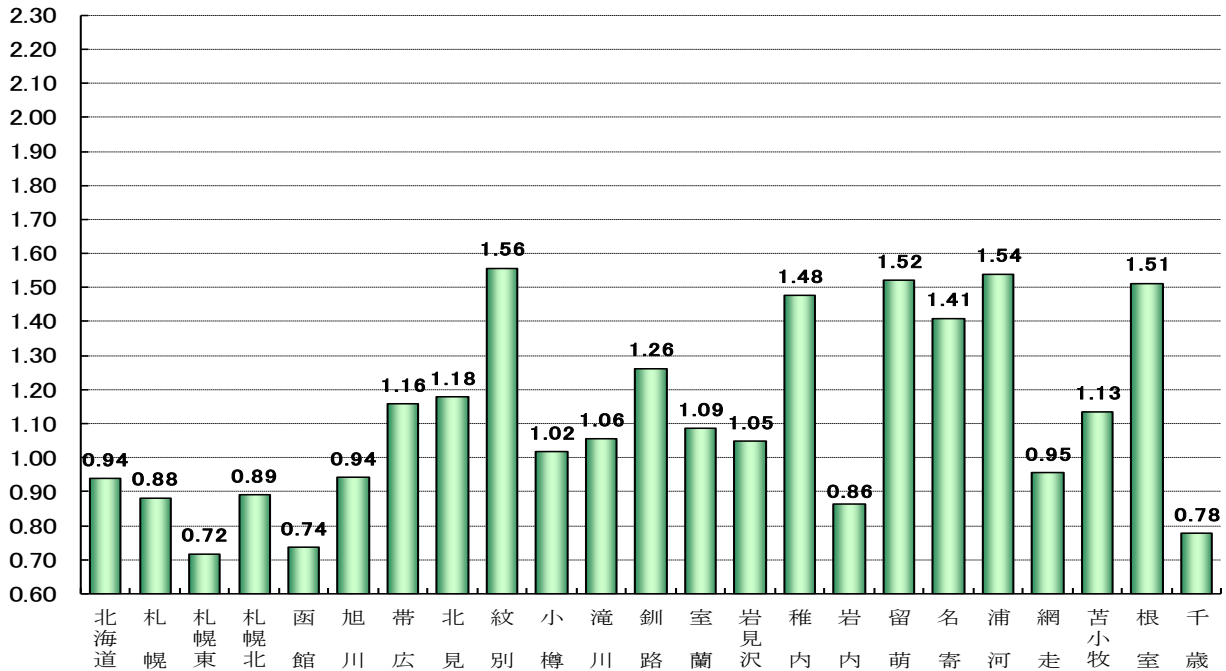
## 5 職業紹介状況(常用計)

(単位:件、人、倍、%、ポイント)

区分	R03年2月	R02年2月	増減比(増減差)
新規求職申込件数	16,997	16,508	3.0
月間有効求職者数	82,408	72,627	13.5
新規求人数	27,766	30,347	▲8.5
月間有効求人数	77,338	83,944	▲7.9
就職件数	3,425	3,606	▲5.0
月間有効求人倍率	0.94	1.16	▲0.22

(倍)

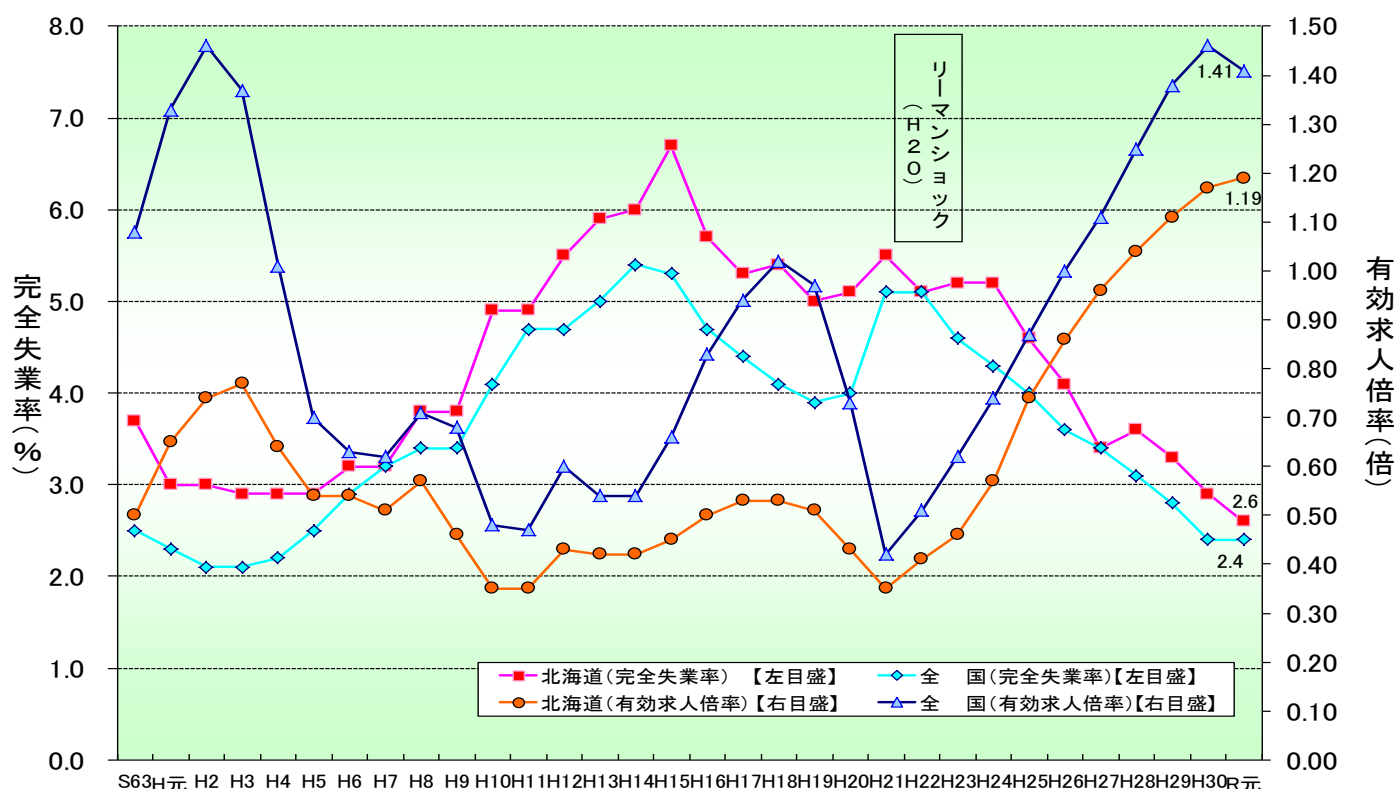
### 安定所別有効求人倍率(常用計)



(単位: 件、人、倍、%、ポイント)

安定所	新規求職申込件数		月間有効求職者数		新規求人数		月間有効求人数		有効求人倍率	
	前年比		前年比		前年比		前年比		前年差	
<b>計</b>		<b>16,997</b>		<b>82,408</b>		<b>27,766</b>		<b>77,338</b>		<b>0.94</b>
		<b>3.0</b>		<b>13.5</b>		<b>▲8.5</b>		<b>▲7.9</b>		<b>▲0.22</b>
札幌		3,511		15,475		4,780		13,650		0.88
		8.9		14.7		▲16.3		▲18.0		▲0.35
札幌東		2,453		13,385		3,356		9,606		0.72
		17.4		18.5		▲2.0		▲9.0		▲0.21
札幌北		1,702		9,537		3,372		8,492		0.89
		8.0		20.7		2.6		2.4		▲0.16
函館		1,524		7,345		1,629		5,403		0.74
		3.1		7.0		▲18.9		▲5.0		▲0.09
旭川		1,123		6,233		2,266		5,865		0.94
		6.3		14.4		▲4.9		▲0.7		▲0.14
帯広		1,008		4,708		2,024		5,449		1.16
		▲3.3		13.5		▲4.0		▲10.2		▲0.30
北見		550		2,460		1,039		2,896		1.3
		▲4.0		1.9		▲10.0		1.3		▲0.00
紋別		88		411		208		640		1.56
		▲27.3		5.4		▲43.3		▲10.1		▲0.27
小樽		393		1,968		665		2,001		1.02
		▲2.0		15.4		▲13.3		▲14.0		▲0.35
滝川		349		1,763		694		1,861		1.06
		▲2.0		12.0		▲0.9		▲2.8		▲0.16
釧路		828		2,983		1,376		3,765		1.3
		8.7		5.6		▲12.5		1.3		▲0.06
室蘭		648		2,665		956		2,893		1.09
		7.3		12.4		▲16.6		▲14.9		▲0.34
岩見沢		310		1,699		638		1,779		1.05
		▲14.6		8.6		▲13.9		▲6.4		▲0.16
稚内		163		598		411		883		1.48
		▲66.2		▲32.4		▲18.9		▲30.4		0.05
岩内		206		907		267		784		0.86
		35.5		47.5		▲37.0		▲24.6		▲0.83
留萌		87		390		244		593		1.52
		▲13.0		▲6.7		14.6		▲2.9		0.06
名寄		181		787		339		1,109		1.41
		4.0		8.6		▲1.2		10.2		0.02
浦河		105		618		449		951		1.54
		▲27.6		▲0.3		12.8		▲1.7		▲0.02
網走		195		813		284		776		0.95
		▲10.6		10.6		▲21.3		▲11.0		▲0.24
苫小牧		767		3,650		1,404		4,142		1.13
		▲8.6		13.5		13.5		9.4		▲0.05
根室		188		926		479		1,401		1.51
		▲8.3		4.5		▲9.3		▲5.3		▲0.16
千歳		618		3,087		886		2,399		0.78
		12.6		22.2		▲8.6		▲18.2		▲0.38

## 6 有効求人倍率・完全失業率の推移(常用計)



(注) 1. 完全失業率は年平均、有効求人倍率は年度の数値である。  
 2. 平成23年の全国の完全失業率は、東日本大震災の影響により調査の実施が困難な状況となったことから、岩手県、宮城県及び福島県の数値を補完的に推計した結果によって集計している。

### 【有効求人倍率】

(単位：倍、ポイント)

区分		R02年												R03年	
		2月	3月	4月	5月	6月	7月	8月	9月	10月	11月	12月	1月	2月	
北海道	常用計原数値	1.16 (▲0.03)	1.09 (▲0.10)	0.97 (▲0.15)	0.93 (▲0.20)	0.93 (▲0.23)	0.95 (▲0.26)	0.94 (▲0.28)	0.95 (▲0.31)	0.97 (▲0.30)	0.99 (▲0.29)	0.99 (▲0.29)	0.95 (▲0.23)	0.94 (▲0.22)	
	季節調整値	1.14 (▲0.03)	1.11 (▲0.03)	1.13 (0.02)	0.99 (▲0.14)	0.99 (0.00)	0.99 (0.00)	0.97 (▲0.02)	0.96 (▲0.01)	0.96 (0.00)	0.98 (0.02)	1.00 (0.02)	1.01 (0.01)	0.86 (▲0.15)	
全国	常用計原数値	1.38 (▲0.16)	1.30 (▲0.20)	1.13 (▲0.25)	1.02 (▲0.33)	0.97 (▲0.40)	0.97 (▲0.44)	0.95 (▲0.49)	0.95 (▲0.50)	0.97 (▲0.48)	1.00 (▲0.48)	1.03 (▲0.50)	1.04 (▲0.40)	1.04 (▲0.34)	
	季節調整値	1.45 (▲0.06)	1.40 (▲0.05)	1.30 (▲0.10)	1.18 (▲0.12)	1.12 (▲0.06)	1.09 (▲0.03)	1.05 (▲0.04)	1.04 (▲0.01)	1.04 (0.00)	1.05 (0.01)	1.05 (0.00)	1.10 (0.05)	1.09 (▲0.01)	

(注) 1. 常用計原数値( )内は対前年同月差、季節調整値( )内は対前月差。  
 2. 季節調整法はセンサス局法Ⅱ(X-12-ARIMA)による。  
 3. 季節調整値は新季節指数により改訂されているため、以前の公表値とは若干異なっている。

### 【完全失業率】

(単位：%)

区分	R02年												R03年	
	2月	3月	4月	5月	6月	7月	8月	9月	10月	11月	12月	1月	2月	
北海道	2.5 (2.8)			3.3 (3.0)			2.7 (2.1)			3.3 (2.4)				
全国	2.4	2.5	2.6	2.8	2.8	2.9	3.0	3.0	3.1	3.0	3.0	2.9	2.9	

(注) 1. 北海道分は原数値、全国分は季節調整値。 [資料出所：総務省統計局「労働力調査」]  
 2. ( )内は前年同期。  
 3. 季節調整値は新季節指数により改訂されているため、以前の公表値とは若干異なっている。



## 7 新規求職・新規求人、有効求職・有効求人への推移(常用計)

(単位: 件、人、倍、%、ポイント)

項目 年度・月	新規求職 申込件数	対前年 増減比	新規 求人 数	対前年 増減比	新規求人倍率		月間有効 求職者数	対前年 増減比	月間有効 求人 数	対前年 増減比	有効求人倍率	
					原数値	対前年 増減差					原数値	対前年 増減差
平成22年度	353,025	0.6	246,630	10.7	0.70	0.07	*122,055	▲1.2	*49,510	13.7	0.41	0.06
平成23年度	348,427	▲1.3	273,010	10.7	0.78	0.08	*121,742	▲0.3	*56,424	14.0	0.46	0.05
平成24年度	309,819	▲11.1	299,317	9.6	0.97	0.19	*111,830	▲8.1	*64,134	13.7	0.57	0.11
平成25年度	288,868	▲6.8	341,569	14.1	1.18	0.21	*101,843	▲8.9	*74,858	16.7	0.74	0.17
平成26年度	270,711	▲6.3	358,959	5.1	1.33	0.15	*93,839	▲7.9	*80,334	7.3	0.86	0.12
平成27年度	251,706	▲7.0	374,167	4.2	1.49	0.16	*88,473	▲5.7	*85,215	6.1	0.96	0.10
平成28年度	238,747	▲5.1	383,593	2.5	1.61	0.12	*84,483	▲4.5	*87,932	3.2	1.04	0.08
4月	28,234	▲7.8	34,247	1.4	1.21	0.11	96,336	▲6.1	88,938	2.3	0.92	0.07
5月	20,274	▲2.3	30,599	3.1	1.51	0.08	92,645	▲5.0	87,694	2.6	0.95	0.07
6月	19,475	▲7.3	31,876	1.8	1.64	0.15	89,142	▲5.5	88,592	3.0	0.99	0.08
7月	17,680	▲11.4	33,450	▲1.3	1.89	0.19	84,110	▲6.4	88,609	2.7	1.05	0.09
8月	18,901	▲1.4	31,460	4.1	1.66	0.08	83,685	▲4.9	89,746	3.6	1.07	0.09
9月	19,087	▲0.1	33,096	8.0	1.73	0.13	83,284	▲3.7	91,257	4.4	1.10	0.09
10月	18,363	▲6.5	32,864	▲2.6	1.79	0.07	82,367	▲3.5	89,745	3.0	1.09	0.07
11月	17,105	▲3.9	29,161	5.7	1.70	0.15	79,653	▲3.1	87,582	4.2	1.10	0.08
12月	14,047	▲10.6	25,734	2.9	1.83	0.24	74,640	▲4.7	81,572	2.9	1.09	0.08
1月	20,742	▲0.2	32,042	0.4	1.54	0.00	77,312	▲3.5	81,628	3.0	1.06	0.07
2月	21,783	▲4.0	34,242	3.2	1.57	0.11	82,527	▲3.1	87,455	3.2	1.06	0.07
3月	23,056	▲6.0	34,822	4.9	1.51	0.16	88,095	▲4.0	92,369	3.3	1.05	0.08
平成29年度	227,176	▲4.8	389,213	1.5	1.71	0.10	*81,417	▲3.6	*90,475	2.9	1.11	0.07
4月	26,439	▲6.4	33,194	▲3.1	1.26	0.05	91,583	▲4.9	91,632	3.0	1.00	0.08
5月	20,347	0.4	31,719	3.7	1.56	0.05	89,449	▲3.4	90,673	3.4	1.01	0.06
6月	18,705	▲4.0	32,097	0.7	1.72	0.08	86,450	▲3.0	90,150	1.8	1.04	0.05
7月	16,878	▲4.5	32,317	▲3.4	1.91	0.02	81,711	▲2.9	88,878	0.3	1.09	0.04
8月	18,522	▲2.0	32,017	1.8	1.73	0.07	81,630	▲2.5	89,958	0.2	1.10	0.03
9月	17,350	▲9.1	34,088	3.0	1.96	0.23	80,353	▲3.5	92,711	1.6	1.15	0.05
10月	18,495	0.7	34,434	4.8	1.86	0.07	80,338	▲2.5	93,104	3.7	1.16	0.07
11月	16,494	▲3.6	29,965	2.8	1.82	0.12	77,202	▲3.1	90,920	3.8	1.18	0.08
12月	13,575	▲3.4	27,814	8.1	2.05	0.22	72,612	▲2.7	86,028	5.5	1.18	0.09
1月	20,084	▲3.2	33,990	6.1	1.69	0.15	74,794	▲3.3	86,658	6.2	1.16	0.10
2月	19,140	▲12.1	33,330	▲2.7	1.74	0.17	77,910	▲5.6	90,441	3.4	1.16	0.10
3月	21,147	▲8.3	34,248	▲1.6	1.62	0.11	82,970	▲5.8	94,543	2.4	1.14	0.09
平成30年度	219,953	▲3.2	395,627	1.6	1.80	0.09	*79,157	▲2.8	*92,311	2.0	1.17	0.06
4月	26,509	0.3	34,792	4.8	1.31	0.05	87,719	▲4.2	93,547	2.1	1.07	0.07
5月	20,210	▲0.7	32,705	3.1	1.62	0.06	87,327	▲2.4	93,290	2.9	1.07	0.06
6月	17,048	▲8.9	32,360	0.8	1.90	0.18	83,966	▲2.9	92,386	2.5	1.10	0.06
7月	17,138	1.5	34,464	6.6	2.01	0.10	80,073	▲2.0	93,093	4.7	1.16	0.07
8月	17,570	▲5.1	32,371	1.1	1.84	0.11	79,098	▲3.1	93,157	3.6	1.18	0.08
9月	14,249	▲17.9	31,153	▲8.6	2.19	0.23	75,691	▲5.8	92,235	▲0.5	1.22	0.07
10月	18,828	1.8	36,746	6.7	1.95	0.09	77,457	▲3.6	93,782	0.7	1.21	0.05
11月	16,696	1.2	31,292	4.4	1.87	0.05	75,550	▲2.1	92,573	1.8	1.23	0.05
12月	13,037	▲4.0	26,516	▲4.7	2.03	▲0.02	71,913	▲1.0	87,875	2.1	1.22	0.04
1月	18,791	▲6.4	34,564	1.7	1.84	0.15	73,162	▲2.2	88,048	1.6	1.20	0.04
2月	19,692	2.9	34,206	2.6	1.74	0.00	76,876	▲1.3	91,586	1.3	1.19	0.03
3月	20,185	▲4.5	34,458	0.6	1.71	0.09	81,046	▲2.3	96,163	1.7	1.19	0.05
令和元年度	207,466	▲5.7	385,088	▲2.7	1.86	0.06	*76,484	▲3.4	*91,327	▲1.1	1.19	0.02
4月	25,148	▲5.1	35,963	3.4	1.43	0.12	85,553	▲2.5	95,890	2.5	1.12	0.05
5月	18,737	▲7.3	32,651	▲0.2	1.74	0.12	84,238	▲3.5	95,110	2.0	1.13	0.06
6月	16,698	▲2.1	32,293	▲0.2	1.93	0.03	81,227	▲3.3	94,086	1.8	1.16	0.06
7月	17,403	1.5	36,064	4.6	2.07	0.06	78,403	▲2.1	95,180	2.2	1.21	0.05
8月	16,108	▲8.3	31,737	▲2.0	1.97	0.13	76,771	▲2.9	93,870	0.8	1.22	0.04
9月	15,766	10.6	32,826	5.4	2.08	▲0.11	75,671	▲0.0	95,314	3.3	1.26	0.04
10月	17,108	▲9.1	36,703	▲0.1	2.15	0.20	75,296	▲2.8	95,498	1.8	1.27	0.06
11月	14,287	▲14.4	29,116	▲7.0	2.04	0.17	72,019	▲4.7	92,382	▲0.2	1.28	0.05
12月	13,322	2.2	26,987	1.8	2.03	0.00	68,442	▲4.8	87,593	▲0.3	1.28	0.06
1月	17,511	▲6.8	30,330	▲12.2	1.73	▲0.11	69,888	▲4.5	82,208	▲6.6	1.18	▲0.02
2月	16,508	▲16.2	30,347	▲11.3	1.84	0.10	72,627	▲5.5	83,944	▲8.3	1.16	▲0.03
3月	18,870	▲6.5	30,071	▲12.7	1.59	▲0.12	77,672	▲4.2	84,844	▲11.8	1.09	▲0.10
令和2年度												
4月	22,970	▲8.7	27,936	▲22.3	1.22	▲0.21	81,729	▲4.5	79,361	▲17.2	0.97	▲0.15
5月	15,127	▲19.3	25,056	▲23.3	1.66	▲0.08	79,647	▲5.5	73,823	▲22.4	0.93	▲0.20
6月	17,000	1.8	27,339	▲15.3	1.61	▲0.32	80,165	▲1.3	74,584	▲20.7	0.93	▲0.23
7月	16,010	▲8.0	27,557	▲23.6	1.72	▲0.35	78,831	0.5	74,845	▲21.4	0.95	▲0.26
8月	13,957	▲13.4	25,334	▲20.2	1.82	▲0.15	79,784	3.9	74,962	▲20.1	0.94	▲0.28
9月	14,733	▲6.6	28,272	▲13.9	1.92	▲0.16	81,439	7.6	77,068	▲19.1	0.95	▲0.31
10月	16,167	▲5.5	30,883	▲15.9	1.91	▲0.24	83,398	10.8	80,551	▲15.7	0.97	▲0.30
11月	13,575	▲5.0	26,444	▲9.2	1.95	▲0.09	81,174	12.7	80,253	▲13.1	0.99	▲0.29
12月	13,211	▲0.8	25,439	▲5.7	1.93	▲0.10	78,869	15.2	77,768	▲11.2	0.99	▲0.29
1月	16,747	▲4.4	28,158	▲7.2	1.68	▲0.05	79,898	14.3	76,156	▲7.4	0.95	▲0.23
2月	16,997	3.0	27,766	▲8.5	1.63	▲0.21	82,408	13.5	77,338	▲7.9	0.94	▲0.22

(注) \*印の数値は年度の平均値。

## 8 職種別求人・求職状況(常用計)

【令和3年2月内容】

(単位:倍、人、ポイント、%)

	月間有効求人倍率		月間有効求人数		月間有効求職者数	
		前年差		前年比		前年比
<b>職業計</b>	<b>0.94</b>	<b>▲0.22</b>	<b>77,338</b>	<b>▲7.9</b>	<b>82,408</b>	<b>13.5</b>
管理的職業	1.00	▲0.86	231	▲19.8	230	48.4
専門的・技術的職業	1.66	▲0.21	18,051	▲0.1	10,883	12.8
開発・製造技術者	0.81	▲0.14	484	5.4	597	23.3
建築・土木・測量技術者	5.09	▲0.45	2,883	8.3	566	17.7
情報処理・通信技術者	1.14	▲0.10	1,181	26.9	1,032	38.0
医師、薬剤師等	2.06	▲0.37	522	17.8	254	39.6
看護師、保健師等	1.38	▲0.21	4,015	▲1.8	2,907	13.3
医療技術者、栄養士等	1.77	▲0.31	2,237	▲6.3	1,261	9.8
保育士、福祉相談員等	2.33	▲0.02	4,810	▲5.7	2,067	▲4.6
事務的職業	0.38	▲0.09	7,501	▲13.8	19,782	6.7
一般事務員	0.32	▲0.07	5,621	▲11.9	17,323	6.0
会計・経理事務員	0.58	▲0.17	589	▲11.3	1,020	15.3
営業・販売事務員	1.09	▲0.22	630	▲11.5	576	6.1
販売の職業	1.36	▲0.24	7,770	▲3.1	5,729	14.4
販売店員、訪問販売員	1.27	▲0.31	5,165	▲6.6	4,053	15.6
保険外交員、サービス外交員	1.58	▲0.33	133	54.7	84	86.7
営業員	1.55	▲0.10	2,472	2.8	1,592	9.3
サービスの職業	1.87	▲0.76	18,348	▲18.9	9,795	14.1
ホームヘルパー、ケアワーカー	3.04	▲0.20	8,477	▲5.2	2,793	1.1
看護助手、歯科助手等	2.75	▲0.43	1,375	▲5.9	500	8.9
調理人、調理見習	1.64	▲0.99	4,443	▲24.2	2,716	21.6
給仕、接客サービス員	0.99	▲1.41	2,136	▲45.0	2,154	33.0
マンション、駐車場等管理人	0.62	▲0.18	351	▲21.8	563	0.0
保安の職業	3.28	0.12	1,818	9.8	555	5.9
警備員	3.28	0.08	1,805	9.2	551	6.6
農林漁業の職業	1.94	0.03	1,457	16.2	751	14.7
生産工程の職業	1.73	▲0.10	6,262	▲2.6	3,616	2.8
生産機械制御・監視員	1.20	▲0.21	121	▲11.7	101	4.1
金属加工、溶接・溶断工	2.54	▲0.05	1,017	4.8	401	6.9
その他の製造加工作業員	1.34	▲0.24	2,556	▲14.0	1,913	1.9
機械組立工	1.43	0.32	402	21.1	282	▲6.0
整備工・修理工	3.88	0.18	1,575	9.5	406	4.4
製品検査工	3.02	0.13	199	11.2	66	6.5
塗装、CADオペレーター	0.88	▲0.07	392	▲1.8	447	6.9
輸送、機械運転の職業	1.52	▲0.34	4,789	▲7.5	3,143	12.7
自動車運転手	1.73	▲0.47	3,591	▲10.1	2,078	14.4
ボイラー・建設機械運転工	1.29	▲0.03	1,077	3.6	835	5.7
建設・採掘の職業	2.88	0.20	5,222	17.8	1,814	9.5
型枠大工、とび工	3.12	0.32	935	17.5	300	5.6
大工・左官	2.37	0.11	1,242	14.2	525	9.1
電気工事、電気配線工	3.63	0.55	810	18.1	223	0.0
建設・土木作業員	2.92	0.12	2,223	20.1	762	15.1
運搬・清掃・包装の職業	0.52	0.05	5,889	▲19.4	11,315	▲26.5
運搬、配達、倉庫作業員	1.03	▲0.19	1,476	▲9.1	1,435	7.5
清掃作業員	1.20	▲0.64	2,577	▲23.9	2,155	17.2
包装作業員	2.04	▲0.43	182	15.2	89	39.1
選別作業員、軽作業員	0.22	0.04	1,654	▲22.5	7,636	▲37.2



## 9 新規求人数の正社員割合

(単位:人、%)

	R02年												R03年		対前年 同期比(差)
	2月	3月	4月	5月	6月	7月	8月	9月	10月	11月	12月	1月	2月		
新規求人数	30,347	30,071	27,936	25,056	27,339	27,557	25,334	28,272	30,883	26,444	25,439	28,158	27,766	▲8.5	
正社員求人	13,681	13,679	13,305	12,481	13,311	13,549	12,352	13,725	14,683	13,472	13,517	14,578	13,761	0.6	
占める割合	45.1	45.5	47.6	49.8	48.7	49.2	48.8	48.5	47.5	50.9	53.1	51.8	49.6	4.5	
正社員求人以外	16,666	16,392	14,631	12,575	14,028	14,008	12,982	14,547	16,200	12,972	11,922	13,580	14,004	▲16.0	
占める割合	54.9	54.5	52.4	50.2	51.3	50.8	51.2	51.5	52.5	49.1	46.9	48.2	50.4	▲4.5	

## 10 産業別正社員の新規求人数・割合

(単位:人、%)

産 業	産業別正社員の新規求人数			産業別新規求人数に占める正社員求人の割合		
	R03年2月	R02年2月	増減比	R03年2月	R02年2月	増減差
D 建設業	2,955	2,476	19.3	85.9	84.9	1.0
E 製造業	818	891	▲8.2	53.2	51.3	1.9
G 情報通信業	590	332	77.7	83.8	69.6	14.2
H 運輸業,郵便業	867	1,039	▲16.6	62.9	67.2	▲4.3
I 卸売業,小売業	1,660	1,551	7.0	50.2	46.8	3.4
M 宿泊業,飲食サービス業	455	907	▲49.8	28.9	35.8	▲6.9
P 医療,福祉	3,898	3,822	2.0	47.7	45.4	2.3
R サービス業(他に分類されないもの)	798	795	0.4	30.1	26.6	3.5
その他	1,720	1,868	▲7.9	34.4	29.1	5.3
合 計	13,761	13,681	0.6	49.6	45.1	4.5

## 11 正社員の有効求人倍率の推移

(倍)



(単位:倍、ポイント)

区 分	R02年												R03年	
	2月	3月	4月	5月	6月	7月	8月	9月	10月	11月	12月	1月	2月	
北 海 道	0.85 (0.00)	0.79 (▲0.04)	0.72 (▲0.08)	0.70 (▲0.11)	0.72 (▲0.12)	0.73 (▲0.15)	0.72 (▲0.16)	0.72 (▲0.19)	0.73 (▲0.17)	0.76 (▲0.16)	0.78 (▲0.15)	0.76 (▲0.11)	0.74 (▲0.11)	
全 国	1.08 (▲0.10)	1.02 (▲0.12)	0.92 (▲0.16)	0.84 (▲0.23)	0.81 (▲0.29)	0.79 (▲0.33)	0.78 (▲0.35)	0.78 (▲0.36)	0.80 (▲0.35)	0.83 (▲0.35)	0.86 (▲0.35)	0.87 (▲0.26)	0.87 (▲0.21)	

(注) 1. 正社員有効求人倍率=正社員有効求人数/常用フルタイム有効求職者数。なお、常用フルタイム有効求職者にはフルタイムの派遣労働者や契約社員を希望する者も含まれるため、厳密な意味での正社員有効求人倍率より低い値となる。

2. 下段( )内は対前年同月差。