



令和3年1月の雇用失業情勢について

道内の雇用情勢は、求人が引き続き減少しており、求職者の増加もあいまって弱さがみられる。

新型コロナウイルス感染症が雇用に与える影響に、より一層注意する必要がある。

概要 (新規学卒を除く常用計)

令和3年1月の有効求人倍率は、0.95倍(前年同月1.18倍)と、前年同月を0.23ポイント下回った。

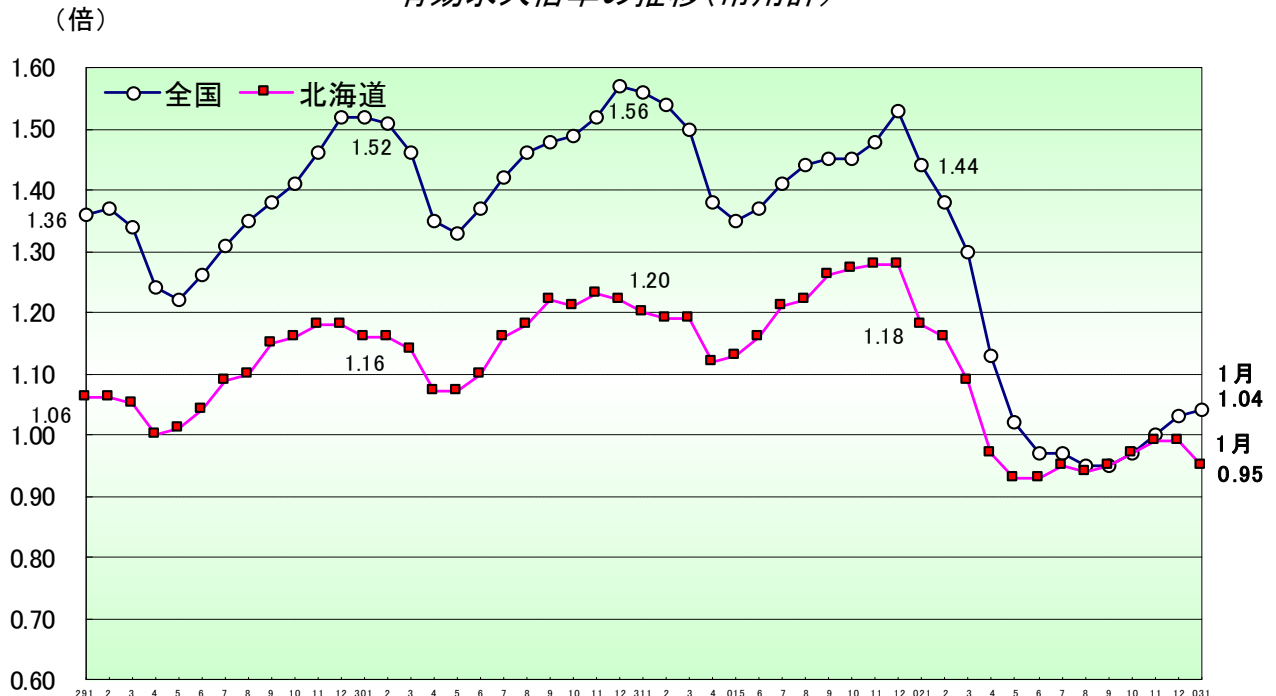
求人

- ・新規求人数は7.2%減少し、13か月連続で前年同月を下回った。
- ・月間有効求人数は7.4%減少し、15か月連続で前年同月を下回った。
- ・正社員の有効求人倍率は、0.76倍(前年同月0.87倍)と、前年同月を0.11ポイント下回った。

求職

- ・新規求職申込件数は4.4%減少し、7か月連続で前年同月を下回った。
- ・月間有効求職者数は14.3%増加し、7か月連続で前年同月を上回った。

有効求人倍率の推移(常用計)



(問い合わせ先)

厚生労働省北海道労働局 職業安定部職業安定課 地方労働市場情報官

TEL 011-709-2311(内線 3672)

URL <https://jsite.mhlw.go.jp/hokkaido-roudoukyoku/>

※常用とは、雇用契約において雇用期間の定めのない、又は4か月以上の雇用期間が定められているものをいう。

主たる産業の新規求人の概要（令和3年1月の求人数）

求人増加の主な産業

- ・ **情報通信業 604人**（対前年同月+24.8% +120人）
通信業（求人数13人、▲23.5%）、放送業（求人数3人、▲57.1%）で減少したが、ソフトウェア業（求人数369人、+12.2%）、情報処理・提供サービス業（求人数161人、+96.3%）などで増加し、全体として2か月連続で前年同月を上回った。
(前月 455人)
- ・ **建設業 3,416人**（対前年同月+15.4% +456人）
総合工事業（求人数1,757人、+15.1%）、職別工事業（求人数888人、+28.9%）設備工事業（求人数771人、+3.6%）で増加し、全体として2か月連続で前年同月を上回った。
また、就業先が道外の土木建設工事の求人は46件、115人（前年同月50件、132人）と前年同月を下回った。
(前月 3,234人)
- ・ **医療、福祉 8,811人**（対前年同月+2.3% +195人）
医療業（求人数2,910人、▲5.1%）で減少したが、社会保険・社会福祉・介護事業（求人数5,896人、+6.5%）で増加し、全体として13か月ぶりに前年同月を上回った。
(前月 7,659人)

求人減少の主な産業

- ・ **宿泊業、飲食サービス業 1,933人**（対前年同月▲34.1% ▲999人）
飲食店（求人数820人、▲43.4%）、宿泊業（求人数474人、▲32.4%）、持ち帰り・配達飲食サービス業（求人数639人、▲18.4%）で減少し、全体として15か月連続で前年同月を下回った。
(前月 1,773人)
- ・ **卸売業、小売業 3,359人**（対前年同月▲11.8% ▲449人）
卸売業（求人数524人、▲27.4%）は減少した。各種商品卸売業（求人数19人、+5.6%）で増加したが、飲食料品卸売業（求人数200人、▲2.9%）、建築材料等卸売業（求人数124人、▲3.1%）、機械器具卸売業（求人数97人、▲56.9%）などで減少した。
小売業（求人数2,835人、▲8.1%）は減少した。その他の小売業（求人数1,313人、+2.2%）、無店舗小売業（求人数24人、+4.3%）で増加したが、飲食料品小売業（求人数652人、▲6.1%）、機械器具小売業（求人数434人、▲15.9%）などで減少し、全体として3か月ぶりに前年同月を下回った。
(前月 3,305人)
- ・ **サービス業 2,718人**（対前年同月▲9.1% ▲273人）
自動車整備業（求人数205人、+10.2%）、廃棄物処理業（求人数174人、+24.3%）などで増加したが、その他の事業サービス業（求人数1,586人、▲11.7%）、職業紹介・労働者派遣業（求人数401人、▲12.6%）などで減少し、全体として13か月連続で前年同月を下回った。
(前月 2,531人)
- ・ **製造業 1,847人**（対前年同月▲2.1% ▲39人）
金属製品製造業（求人数215人、+55.8%）、輸送用機械器具製造業（求人数98人、+92.2%）などで増加したが、食料品製造業（求人数907人、▲15.4%）、印刷・同関連業（求人数41人、▲34.9%）、化学工業（求人数38人、▲9.5%）などで減少し、全体として16か月連続で前年同月を下回った。
(前月 1,487人)
- ・ **運輸業、郵便業 1,411人**（対前年同月▲1.3% ▲19人）
貨物運送（求人数717人、+7.2%）、倉庫業（求人数30人、+114.3%）で増加したが、旅客運送（求人数610人、▲0.5%）、運輸附帯サービス業（求人数42人、▲64.1%）などで減少し、全体として10か月連続で前年同月を下回った。
(前月 1,207人)

1 新規求人数の状況(常用計)

(単位:人、%、ポイント)

産 業	R03年1月	R02年1月	増減差	増減比
A,B 農,林,漁業	486	383	103	26.9
D 建設業	3,416	2,960	456	15.4
E 製造業	1,847	1,886	▲39	▲2.1
食料品製造業	907	1,072	▲165	▲15.4
窯業・土石製品製造業	93	89	4	4.5
金属製品製造業	215	138	77	55.8
はん用・生産用・業務用・電気機械器具製造業	116	96	20	20.8
輸送用機械器具製造業	98	51	47	92.2
その他の製造業	418	440	▲22	▲5.0
G 情報通信業	604	484	120	24.8
H 運輸業,郵便業	1,411	1,430	▲19	▲1.3
I 卸売業,小売業	3,359	3,808	▲449	▲11.8
M 宿泊業,飲食サービス業	1,933	2,932	▲999	▲34.1
P 医療,福祉	8,811	8,616	195	2.3
R サービス業(他に分類されないもの)	2,718	2,991	▲273	▲9.1
その他	3,573	4,840	▲1,267	▲26.2
合 計	28,158	30,330	▲2,172	▲7.2
新規求人に占めるパートの割合	30.3	31.1	▲0.8	

(注) 新規学卒を除く常用計。

(単位:人、%)

年度・月	新規求人数		うちフルタイム求人数		うちパート求人数		新規求人に占める パート求人数の割合
	対前年増減比		対前年増減比		対前年増減比		
平成22年度	10.7	246,630	11.3	171,638	9.4	74,992	30.4
平成23年度	10.7	273,010	12.8	193,586	5.9	79,424	29.1
平成24年度	9.6	299,317	8.7	210,371	12.0	88,946	29.7
平成25年度	14.1	341,569	14.0	239,724	14.5	101,845	29.8
平成26年度	5.1	358,959	4.3	249,928	7.1	109,031	30.4
平成27年度	4.2	374,167	3.6	259,043	5.6	115,124	30.8
平成28年度	2.5	383,593	1.7	263,528	4.3	120,065	31.3
平成29年度	1.5	389,213	1.3	266,918	1.9	122,295	31.4
平成30年度	1.6	395,627	1.8	271,634	1.4	123,993	31.3
令和元年度	▲2.7	385,088	▲3.2	263,029	▲1.6	122,059	31.7
令和2年1月	▲12.2	30,330	▲12.8	20,894	▲11.0	9,436	31.1
2月	▲11.3	30,347	▲12.2	20,210	▲9.3	10,137	33.4
3月	▲12.7	30,071	▲13.7	20,460	▲10.7	9,611	32.0
4月	▲22.3	27,936	▲21.0	19,261	▲25.0	8,675	31.1
5月	▲23.3	25,056	▲19.7	17,756	▲30.8	7,300	29.1
6月	▲15.3	27,339	▲14.1	19,196	▲18.2	8,143	29.8
7月	▲23.6	27,557	▲23.2	18,974	▲24.5	8,583	31.1
8月	▲20.2	25,334	▲20.5	17,265	▲19.5	8,069	31.9
9月	▲13.9	28,272	▲13.7	19,327	▲14.1	8,945	31.6
10月	▲15.9	30,883	▲16.0	20,563	▲15.5	10,320	33.4
11月	▲9.2	26,444	▲8.7	18,242	▲10.2	8,202	31.0
12月	▲5.7	25,439	▲5.9	18,200	▲5.4	7,239	28.5
令和3年1月	▲7.2	28,158	▲6.0	19,630	▲9.6	8,528	30.3

(注) 新規学卒を除く常用計。

2 新規求職者の状況(常用計)

(単位:件、人、%)

年度・月	新規求職申込件数		在職者		離職者		うち事業主都合離職		うち自己都合離職		無業者	
	対前年増減比		対前年増減比		対前年増減比		対前年増減比		対前年増減比		対前年増減比	
平成22年度	0.6	353,025	3.5	65,371	▲4.1	235,071	▲9.3	91,995	0.2	130,132	52,583	22.7
平成23年度	▲1.3	348,427	1.0	65,994	▲3.1	227,669	▲7.4	85,171	0.4	130,675	54,764	4.1
平成24年度	▲11.1	309,819	▲1.8	64,781	▲10.8	203,020	▲15.9	71,671	▲7.6	120,803	42,018	▲23.3
平成25年度	▲6.8	288,868	4.2	67,530	▲9.3	184,130	▲15.0	60,924	▲5.7	113,921	37,208	▲11.4
平成26年度	▲6.3	270,711	▲0.1	67,461	▲7.1	171,109	▲12.1	53,531	▲4.3	109,050	32,141	▲13.6
平成27年度	▲7.0	251,706	▲4.0	64,779	▲7.1	158,996	▲8.0	49,246	▲6.3	102,158	27,931	▲13.1
平成28年度	▲5.1	238,747	▲1.7	63,688	▲5.9	149,637	▲10.9	43,870	▲3.4	98,699	25,422	▲9.0
平成29年度	▲4.8	227,176	▲5.4	60,228	▲3.7	144,077	▲6.5	41,008	▲2.5	96,214	22,871	▲10.0
平成30年度	▲3.2	219,953	▲3.3	58,234	▲2.4	140,583	▲4.1	39,341	▲1.9	94,397	21,136	▲7.6
令和元年度	▲5.7	207,466	▲7.9	53,625	▲3.9	135,166	▲6.0	36,968	▲3.4	91,153	18,675	▲11.6
令和2年1月	▲6.8	17,511	▲13.1	4,780	▲3.2	11,402	▲9.0	3,229	▲1.1	7,671	1,329	▲12.5
2月	▲16.2	16,508	▲19.3	5,493	▲11.9	9,690	▲10.4	2,745	▲12.8	6,506	1,325	▲29.6
3月	▲6.5	18,870	▲7.2	6,017	▲0.6	11,337	6.6	3,470	▲3.9	7,333	1,516	▲33.9
4月	▲8.7	22,970	▲19.5	3,348	▲2.9	18,416	7,084	11.3	9,889	▲9.6	1,206	▲40.4
5月	▲19.3	15,127	▲30.8	2,824	▲10.1	11,497	4,077	19.6	6,829	▲20.8	806	▲57.0
6月	1.8	17,000	▲19.7	3,538	13.3	12,133	4,172	58.0	7,378	▲1.8	1,329	▲15.9
7月	▲8.0	16,010	▲25.5	3,383	0.3	11,325	3,566	36.7	7,287	▲10.9	1,302	▲17.2
8月	▲13.4	13,957	▲22.1	3,297	▲8.5	9,244	2,426	9.5	6,447	▲13.8	1,416	▲20.0
9月	▲6.6	14,733	▲11.8	3,757	▲1.1	9,761	2,650	22.6	6,667	▲8.2	1,215	▲25.8
10月	▲5.5	16,167	▲13.0	3,701	▲1.3	11,167	3,323	14.7	7,337	▲7.3	1,299	▲15.8
11月	▲5.0	13,575	▲14.7	3,223	9,374	3.1	2,811	12.2	6,177	▲0.3	978	▲30.8
12月	▲0.8	13,211	▲11.4	3,209	9,114	5.8	3,290	21.0	5,478	▲1.2	888	▲18.4
令和3年1月	▲4.4	16,747	▲9.5	4,324	11,348	▲0.5	3,452	6.9	7,450	▲2.9	1,075	▲19.1
	(100.0)		(25.8)		(67.8)		(20.6)		(44.5)		(6.4)	

(注) 1. 新規学卒を除く常用計。

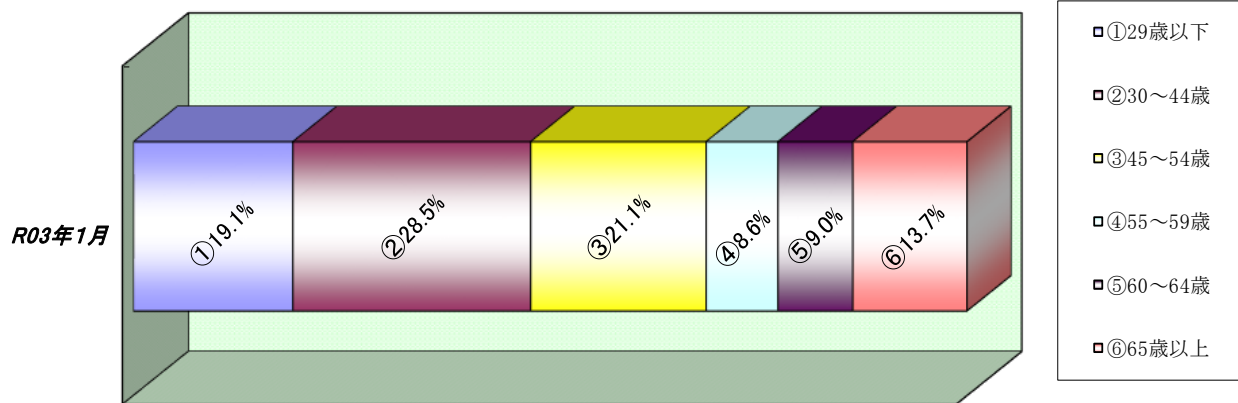
2. 新規求職申込件数について、理由不明のものが存在するため、内訳と必ずしも一致しない。

3 新規求職者の年齢別状況(常用計)

(単位:人、%)

年 齢	R03年1月			R02年1月			増 減 比		
	計	男	女	計	男	女	計	男	女
29歳以下	3,204	1,263	1,936	3,312	1,333	1,976	▲ 3.3	▲ 5.3	▲ 2.0
30～44歳	4,778	1,796	2,980	5,171	1,864	3,304	▲ 7.6	▲ 3.6	▲ 9.8
45～54歳	3,526	1,373	2,152	3,537	1,272	2,261	▲ 0.3	7.9	▲ 4.8
55～59歳	1,442	663	778	1,522	691	831	▲ 5.3	▲ 4.1	▲ 6.4
60～64歳	1,503	806	696	1,555	876	679	▲ 3.3	▲ 8.0	2.5
65歳以上	2,294	1,541	753	2,414	1,610	804	▲ 5.0	▲ 4.3	▲ 6.3
合計	16,747	7,442	9,295	17,511	7,646	9,855	▲ 4.4	▲ 2.7	▲ 5.7

【年齢別構成比】



4 雇用保険被保険者数の推移

(単位:人、%)

年度・月	月末被保険者数		資格取得者数		資格喪失者数		うち事業主都合離職		資格喪失者数に対する事業主都合離職の構成比
		対前年増減比		対前年増減比		対前年増減比		対前年増減比	
平成22年度	1,300,155	1.7	273,545	9.0	242,998	4.2	32,958	▲17.9	13.6
平成23年度	1,307,494	0.6	270,934	▲1.0	255,304	5.1	29,338	▲11.0	11.5
平成24年度	1,316,054	0.7	278,378	2.7	258,349	1.2	25,741	▲12.3	10.0
平成25年度	1,328,970	1.0	289,473	4.0	261,225	1.1	21,427	▲16.8	8.2
平成26年度	1,339,381	0.8	294,391	1.7	263,798	1.0	19,011	▲11.3	7.2
平成27年度	1,358,957	1.5	294,805	0.1	262,803	▲0.4	17,491	▲8.0	6.7
平成28年度	1,375,699	1.2	291,390	▲1.2	263,452	0.2	15,733	▲10.1	6.0
平成29年度	1,385,331	0.7	293,722	0.8	266,225	1.1	15,794	0.4	5.9
平成30年度	1,392,268	0.5	288,312	▲1.8	265,530	▲0.3	14,469	▲8.4	5.4
令和元年度	1,403,070	0.8	293,015	1.6	267,894	0.9	14,378	▲0.6	5.4
令和2年1月	1,407,423	0.9	18,053	4.8	21,691	0.9	1,119	▲9.8	5.2
2月	1,406,233	0.8	18,210	▲3.6	17,482	▲1.6	1,211	9.3	6.9
3月	1,403,070	0.8	19,972	4.6	21,920	8.9	1,777	51.1	8.1
4月	1,399,661	0.9	43,499	7.9	45,624	1.4	3,353	32.7	7.3
5月	1,413,872	0.9	36,328	▲4.1	21,174	▲8.2	2,003	80.0	9.5
6月	1,415,996	0.2	22,344	▲25.3	18,614	▲5.0	1,653	71.3	8.9
7月	1,415,831	0.2	21,037	▲10.1	19,701	▲9.7	1,974	105.8	10.0
8月	1,414,173	0.1	16,777	▲19.2	17,006	▲13.9	848	▲12.9	5.0
9月	1,413,624	0.1	18,430	▲4.3	17,515	▲6.0	936	2.0	5.3
10月	1,410,701	0.0	20,446	▲13.3	21,626	▲9.1	1,601	50.6	7.4
11月	1,411,121	▲0.1	18,228	▲16.5	16,228	▲10.2	852	1.8	5.3
12月	1,411,460	▲0.2	17,438	▲12.1	15,468	▲9.5	934	2.1	6.0
令和3年1月	1,405,652	▲0.1	16,478	▲8.7	19,784	▲8.8	1,233	10.2	6.2

(注)1. 平成22年1月、船員保険の失業部門が雇用保険に統合。
 2. 一般被保険者。
 3. 月末被保険者数の年度分は3月末の数値。

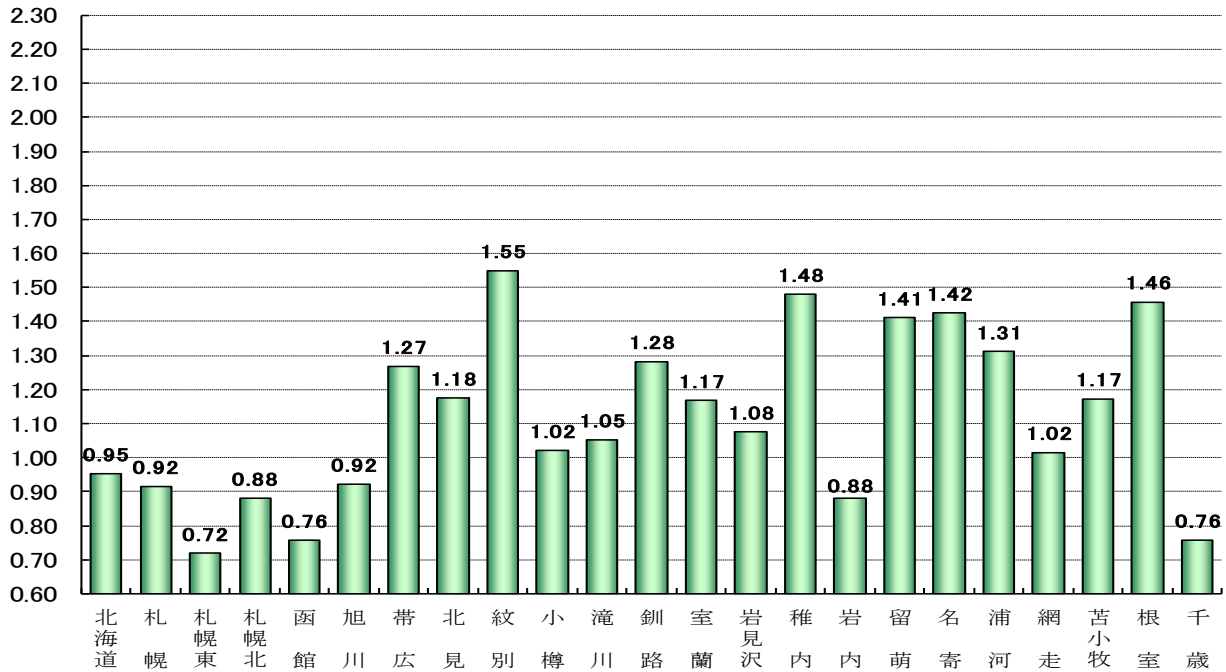
5 職業紹介状況(常用計)

(単位:件、人、倍、%、ポイント)

区分	R03年1月	R02年1月	増減比(増減差)
新規求職申込件数	16,747	17,511	▲4.4
月間有効求職者数	79,898	69,888	14.3
新規求人数	28,158	30,330	▲7.2
月間有効求人人数	76,156	82,208	▲7.4
就職件数	2,663	2,860	▲6.9
月間有効求人倍率	0.95	1.18	▲0.23

(倍)

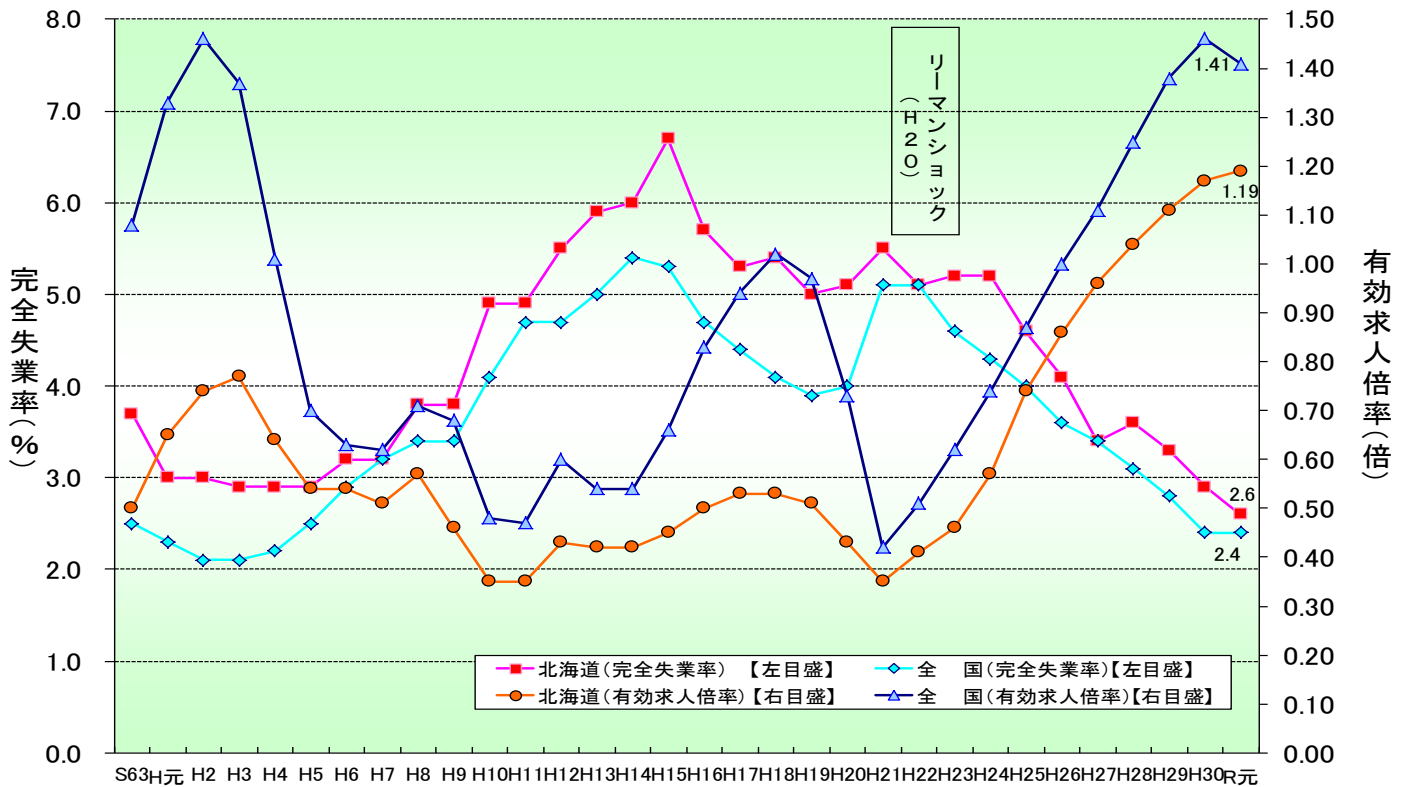
安定所別有効求人倍率 (常用計)



(単位: 件、人、倍、%、ポイント)

安定所	新規求職申込件数		月間有効求職者数		新規求人数		月間有効求人人数		有効求人倍率	
	前年比	前年比	前年比	前年比	前年比	前年比	前年比	前年比	前年比	
計	16,747	▲4.4	79,898	14.3	28,158	▲7.2	76,156	▲7.4	0.95	▲0.23
札幌	3,249	▲1.4	14,785	13.5	5,232	▲16.1	13,541	▲16.8	0.92	▲0.33
札幌東	2,408	▲2.2	12,955	16.9	3,574	▲8.8	9,312	▲12.7	0.72	▲0.24
札幌北	1,763	▲0.7	9,417	20.9	2,679	▲1.5	8,299	4.5	0.88	▲0.14
函館	1,526	▲8.3	7,240	8.1	2,337	▲6.5	5,486	0.7	0.76	▲0.05
旭川	1,119	▲5.6	6,216	16.6	2,126	2.1	5,734	▲1.8	0.92	▲0.17
帯広	937	▲13.0	4,518	15.2	1,879	▲15.1	5,731	▲9.8	1.27	▲0.35
北見	564	▲3.6	2,360	4.4	1,086	17.9	2,774	5.8	1.18	0.02
紋別	98	21.0	395	12.2	212	21.1	612	8.1	1.55	▲0.06
小樽	390	▲6.5	1,934	19.8	674	▲19.7	1,975	▲14.4	1.02	▲0.41
滝川	365	▲1.9	1,715	10.9	618	2.8	1,805	▲2.1	1.05	▲0.14
釧路	677	▲15.5	2,805	4.0	1,278	7.2	3,598	9.5	1.28	0.06
室蘭	636	▲7.4	2,521	8.9	1,137	▲3.9	2,944	▲15.3	1.17	▲0.33
岩見沢	355	2.0	1,666	12.2	666	11.9	1,792	▲1.5	1.08	▲0.15
稚内	123	▲10.2	575	7.3	272	▲47.0	851	▲24.4	1.48	▲0.62
岩内	187	25.5	892	53.5	302	▲17.3	785	▲21.4	0.88	▲0.84
留萌	84	▲18.4	380	▲5.7	177	▲19.2	536	▲8.1	1.41	▲0.04
名寄	165	▲16.7	749	13.0	476	7.0	1,067	5.2	1.42	▲0.11
浦河	131	▲18.6	624	6.5	288	1.4	818	▲6.4	1.31	▲0.18
網走	197	▲12.4	762	16.0	265	▲17.2	774	▲5.3	1.02	▲0.22
苫小牧	791	▲11.3	3,499	12.3	1,499	5.9	4,106	4.4	1.17	▲0.09
根室	230	4.1	952	13.6	464	▲17.3	1,388	▲2.6	1.46	▲0.24
千歳	752	11.4	2,938	23.2	917	▲10.8	2,228	▲25.7	0.76	▲0.50

6 有効求人倍率・完全失業率の推移(常用計)



(注) 1. 完全失業率は年平均、有効求人倍率は年度の数値である。
 2. 平成23年の全国の完全失業率は、東日本大震災の影響により調査の実施が困難な状況となったことから、岩手県、宮城県 及び福島県の数値を補完的に推計した結果によって集計している。

【有効求人倍率】

(単位：倍、ポイント)

区 分	R02年													R03年
		1月	2月	3月	4月	5月	6月	7月	8月	9月	10月	11月	12月	
北海道	常用計 原数値	1.18 (▲0.02)	1.16 (▲0.03)	1.09 (▲0.10)	0.97 (▲0.15)	0.93 (▲0.20)	0.93 (▲0.23)	0.95 (▲0.26)	0.94 (▲0.28)	0.95 (▲0.31)	0.97 (▲0.30)	0.99 (▲0.29)	0.99 (▲0.29)	0.95 (▲0.23)
	季節 調整値	1.17 (▲0.05)	1.14 (▲0.03)	1.11 (▲0.03)	1.13 (0.02)	0.99 (▲0.14)	0.99 (0.00)	0.99 (0.00)	0.97 (▲0.02)	0.96 (▲0.01)	0.96 (0.00)	0.98 (0.02)	1.00 (0.02)	1.01 (0.01)
全 国	常用計 原数値	1.44 (▲0.12)	1.38 (▲0.16)	1.30 (▲0.20)	1.13 (▲0.25)	1.02 (▲0.33)	0.97 (▲0.40)	0.97 (▲0.44)	0.95 (▲0.49)	0.95 (▲0.50)	0.97 (▲0.48)	1.00 (▲0.48)	1.03 (▲0.50)	1.04 (▲0.40)
	季節 調整値	1.51 (▲0.04)	1.45 (▲0.06)	1.40 (▲0.05)	1.30 (▲0.10)	1.18 (▲0.12)	1.12 (▲0.06)	1.09 (▲0.03)	1.05 (▲0.04)	1.04 (▲0.01)	1.04 (0.00)	1.05 (0.01)	1.05 (0.00)	1.10 (0.05)

(注) 1. 常用計原数値 () 内は対前年同月差、季節調整値 () 内は対前月差。
 2. 季節調整法はセンサス局法Ⅱ (X-12-ARIMA) による。
 3. 季節調整値は新季節指数により改訂されているため、以前の公表値とは若干異なっている。

【完全失業率】

(単位：%)

区 分	R02年													R03年
		1月	2月	3月	4月	5月	6月	7月	8月	9月	10月	11月	12月	
北海道		2.5 (2.8)				3.3 (3.0)			2.7 (2.1)			3.3 (2.4)		
全 国	2.4	2.4	2.5	2.6	2.8	2.8	2.9	3.0	3.0	3.1	3.0	3.0	2.9	

(注) 1. 北海道分は原数値、全国分は季節調整値。
 2. () 内は前年同期。
 3. 季節調整値は新季節指数により改訂されているため、以前の公表値とは若干異なっている。

[資料出所：総務省統計局「労働力調査」]

7 新規求職・新規求人、有効求職・有効求人への推移(常用計)

(単位: 件、人、倍、%、ポイント)

項目 年度・月	新規求職 申込件数	対前年 増減比	新規 求人 数	対前年 増減比	新規求人倍率		月間有効 求職者数	対前年 増減比	月間有効 求人 数	対前年 増減比	有効求人倍率	
					原数値	増減差					原数値	増減差
平成22年度	353,025	0.6	246,630	10.7	0.70	0.07	*122,055	▲1.2	*49,510	13.7	0.41	0.06
平成23年度	348,427	▲1.3	273,010	10.7	0.78	0.08	*121,742	▲0.3	*56,424	14.0	0.46	0.05
平成24年度	309,819	▲11.1	299,317	9.6	0.97	0.19	*111,830	▲8.1	*64,134	13.7	0.57	0.11
平成25年度	288,868	▲6.8	341,569	14.1	1.18	0.21	*101,843	▲8.9	*74,858	16.7	0.74	0.17
平成26年度	270,711	▲6.3	358,959	5.1	1.33	0.15	*93,839	▲7.9	*80,334	7.3	0.86	0.12
平成27年度	251,706	▲7.0	374,167	4.2	1.49	0.16	*88,473	▲5.7	*85,215	6.1	0.96	0.10
平成28年度	238,747	▲5.1	383,593	2.5	1.61	0.12	*84,483	▲4.5	*87,932	3.2	1.04	0.08
4月	28,234	▲7.8	34,247	1.4	1.21	0.11	96,336	▲6.1	88,938	2.3	0.92	0.07
5月	20,274	▲2.3	30,599	3.1	1.51	0.08	92,645	▲5.0	87,694	2.6	0.95	0.07
6月	19,475	▲7.3	31,876	1.8	1.64	0.15	89,142	▲5.5	88,592	3.0	0.99	0.08
7月	17,680	▲11.4	33,450	▲1.3	1.89	0.19	84,110	▲6.4	88,609	2.7	1.05	0.09
8月	18,901	▲1.4	31,460	4.1	1.66	0.08	83,685	▲4.9	89,746	3.6	1.07	0.09
9月	19,087	▲0.1	33,096	8.0	1.73	0.13	83,284	▲3.7	91,257	4.4	1.10	0.09
10月	18,363	▲6.5	32,864	▲2.6	1.79	0.07	82,367	▲3.5	89,745	3.0	1.09	0.07
11月	17,105	▲3.9	29,161	5.7	1.70	0.15	79,653	▲3.1	87,582	4.2	1.10	0.08
12月	14,047	▲10.6	25,734	2.9	1.83	0.24	74,640	▲4.7	81,572	2.9	1.09	0.08
1月	20,742	▲0.2	32,042	0.4	1.54	0.00	77,312	▲3.5	81,628	3.0	1.06	0.07
2月	21,783	▲4.0	34,242	3.2	1.57	0.11	82,527	▲3.1	87,455	3.2	1.06	0.07
3月	23,056	▲6.0	34,822	4.9	1.51	0.16	88,095	▲4.0	92,369	3.3	1.05	0.08
平成29年度	227,176	▲4.8	389,213	1.5	1.71	0.10	*81,417	▲3.6	*90,475	2.9	1.11	0.07
4月	26,439	▲6.4	33,194	▲3.1	1.26	0.05	91,583	▲4.9	91,632	3.0	1.00	0.08
5月	20,347	0.4	31,719	3.7	1.56	0.05	89,449	▲3.4	90,673	3.4	1.01	0.06
6月	18,705	▲4.0	32,097	0.7	1.72	0.08	86,450	▲3.0	90,150	1.8	1.04	0.05
7月	16,878	▲4.5	32,317	▲3.4	1.91	0.02	81,711	▲2.9	88,878	0.3	1.09	0.04
8月	18,522	▲2.0	32,017	1.8	1.73	0.07	81,630	▲2.5	89,958	0.2	1.10	0.03
9月	17,350	▲9.1	34,088	3.0	1.96	0.23	80,353	▲3.5	92,711	1.6	1.15	0.05
10月	18,495	0.7	34,434	4.8	1.86	0.07	80,338	▲2.5	93,104	3.7	1.16	0.07
11月	16,494	▲3.6	29,965	2.8	1.82	0.12	77,202	▲3.1	90,920	3.8	1.18	0.08
12月	13,575	▲3.4	27,814	8.1	2.05	0.22	72,612	▲2.7	86,028	5.5	1.18	0.09
1月	20,084	▲3.2	33,990	6.1	1.69	0.15	74,794	▲3.3	86,658	6.2	1.16	0.10
2月	19,140	▲12.1	33,330	▲2.7	1.74	0.17	77,910	▲5.6	90,441	3.4	1.16	0.10
3月	21,147	▲8.3	34,248	▲1.6	1.62	0.11	82,970	▲5.8	94,543	2.4	1.14	0.09
平成30年度	219,953	▲3.2	395,627	1.6	1.80	0.09	*79,157	▲2.8	*92,311	2.0	1.17	0.06
4月	26,509	0.3	34,792	4.8	1.31	0.05	87,719	▲4.2	93,547	2.1	1.07	0.07
5月	20,210	▲0.7	32,705	3.1	1.62	0.06	87,327	▲2.4	93,290	2.9	1.07	0.06
6月	17,048	▲8.9	32,360	0.8	1.90	0.18	83,966	▲2.9	92,386	2.5	1.10	0.06
7月	17,138	1.5	34,464	6.6	2.01	0.10	80,073	▲2.0	93,093	4.7	1.16	0.07
8月	17,570	▲5.1	32,371	1.1	1.84	0.11	79,098	▲3.1	93,157	3.6	1.18	0.08
9月	14,249	▲17.9	31,153	▲8.6	2.19	0.23	75,691	▲5.8	92,235	▲0.5	1.22	0.07
10月	18,828	1.8	36,746	6.7	1.95	0.09	77,457	▲3.6	93,782	0.7	1.21	0.05
11月	16,696	1.2	31,292	4.4	1.87	0.05	75,550	▲2.1	92,573	1.8	1.23	0.05
12月	13,037	▲4.0	26,516	▲4.7	2.03	▲0.02	71,913	▲1.0	87,875	2.1	1.22	0.04
1月	18,791	▲6.4	34,564	1.7	1.84	0.15	73,162	▲2.2	88,048	1.6	1.20	0.04
2月	19,692	2.9	34,206	2.6	1.74	0.00	76,876	▲1.3	91,586	1.3	1.19	0.03
3月	20,185	▲4.5	34,458	0.6	1.71	0.09	81,046	▲2.3	96,163	1.7	1.19	0.05
令和元年度	207,466	▲5.7	385,088	▲2.7	1.86	0.06	*76,484	▲3.4	*91,327	▲1.1	1.19	0.02
4月	25,148	▲5.1	35,963	3.4	1.43	0.12	85,553	▲2.5	95,890	2.5	1.12	0.05
5月	18,737	▲7.3	32,651	▲0.2	1.74	0.12	84,238	▲3.5	95,110	2.0	1.13	0.06
6月	16,698	▲2.1	32,293	▲0.2	1.93	0.03	81,227	▲3.3	94,086	1.8	1.16	0.06
7月	17,403	1.5	36,064	4.6	2.07	0.06	78,403	▲2.1	95,180	2.2	1.21	0.05
8月	16,108	▲8.3	31,737	▲2.0	1.97	0.13	76,771	▲2.9	93,870	0.8	1.22	0.04
9月	15,766	10.6	32,826	5.4	2.08	▲0.11	75,671	▲0.0	95,314	3.3	1.26	0.04
10月	17,108	▲9.1	36,703	▲0.1	2.15	0.20	75,296	▲2.8	95,498	1.8	1.27	0.06
11月	14,287	▲14.4	29,116	▲7.0	2.04	0.17	72,019	▲4.7	92,382	▲0.2	1.28	0.05
12月	13,322	2.2	26,987	1.8	2.03	0.00	68,442	▲4.8	87,593	▲0.3	1.28	0.06
1月	17,511	▲6.8	30,330	▲12.2	1.73	▲0.11	69,888	▲4.5	82,208	▲6.6	1.18	▲0.02
2月	16,508	▲16.2	30,347	▲11.3	1.84	0.10	72,627	▲5.5	83,944	▲8.3	1.16	▲0.03
3月	18,870	▲6.5	30,071	▲12.7	1.59	▲0.12	77,672	▲4.2	84,844	▲11.8	1.09	▲0.10
令和2年度												
4月	22,970	▲8.7	27,936	▲22.3	1.22	▲0.21	81,729	▲4.5	79,361	▲17.2	0.97	▲0.15
5月	15,127	▲19.3	25,056	▲23.3	1.66	▲0.08	79,647	▲5.5	73,823	▲22.4	0.93	▲0.20
6月	17,000	1.8	27,339	▲15.3	1.61	▲0.32	80,165	▲1.3	74,584	▲20.7	0.93	▲0.23
7月	16,010	▲8.0	27,557	▲23.6	1.72	▲0.35	78,831	0.5	74,845	▲21.4	0.95	▲0.26
8月	13,957	▲13.4	25,334	▲20.2	1.82	▲0.15	79,784	3.9	74,962	▲20.1	0.94	▲0.28
9月	14,733	▲6.6	28,272	▲13.9	1.92	▲0.16	81,439	7.6	77,068	▲19.1	0.95	▲0.31
10月	16,167	▲5.5	30,883	▲15.9	1.91	▲0.24	83,398	10.8	80,551	▲15.7	0.97	▲0.30
11月	13,575	▲5.0	26,444	▲9.2	1.95	▲0.09	81,174	12.7	80,253	▲13.1	0.99	▲0.29
12月	13,211	▲0.8	25,439	▲5.7	1.93	▲0.10	78,869	15.2	77,768	▲11.2	0.99	▲0.29
1月	16,747	▲4.4	28,158	▲7.2	1.68	▲0.05	79,898	14.3	76,156	▲7.4	0.95	▲0.23

(注)*印の数値は年度の平均値。

8 職種別求人・求職状況(常用計)

【令和3年1月内容】

(単位:倍、人、ポイント、%)

	月間有効求人倍率		月間有効求人数		月間有効求職者数	
		前年差		前年比		前年比
職業計	0.95	▲0.23	76,156	▲7.4	79,898	14.3
管理的職業	0.95	▲0.65	226	▲12.4	238	47.8
専門的・技術的職業	1.65	▲0.26	17,153	▲1.8	10,413	13.9
開発・製造技術者	0.76	▲0.25	461	▲3.8	610	28.4
建築・土木・測量技術者	5.33	▲0.05	2,819	7.6	529	8.6
情報処理・通信技術者	0.97	▲0.39	1,013	4.0	1,044	45.8
医師、薬剤師等	2.27	▲1.11	599	4.9	264	56.2
看護師、保健師等	1.38	▲0.24	3,866	▲3.0	2,806	14.1
医療技術者、栄養士等	1.75	▲0.27	2,151	▲5.6	1,231	8.8
保育士、福祉相談員等	2.34	▲0.07	4,611	▲4.0	1,970	▲1.3
事務的職業	0.35	▲0.11	6,538	▲19.0	18,703	7.3
一般事務員	0.29	▲0.08	4,750	▲17.3	16,269	6.2
会計・経理事務員	0.54	▲0.25	562	▲13.0	1,046	28.7
営業・販売事務員	1.01	▲0.29	547	▲23.2	542	▲1.3
販売の職業	1.55	▲0.04	8,796	9.2	5,683	12.4
販売店員、訪問販売員	1.56	▲0.01	6,289	13.8	4,039	14.4
保険外交員、サービス外交員	1.61	0.08	140	86.7	87	77.6
営業員	1.52	▲0.14	2,367	▲3.6	1,557	5.4
サービスの職業	1.98	▲0.63	18,898	▲14.6	9,563	12.6
ホームヘルパー、ケアワーカー	3.21	0.02	8,755	▲1.4	2,730	▲2.0
看護助手、歯科助手等	2.84	▲0.46	1,347	▲5.1	475	10.5
調理人、調理見習	1.71	▲0.91	4,563	▲19.8	2,674	23.2
給仕、接客サービス員	1.09	▲1.33	2,267	▲41.8	2,086	29.2
マンション、駐車場等管理人	0.59	▲0.25	315	▲29.8	534	0.4
保安の職業	3.18	▲0.11	1,684	1.4	529	4.8
警備員	3.18	▲0.13	1,667	0.8	525	5.2
農林漁業の職業	1.87	0.07	1,330	16.2	713	12.3
生産工程の職業	1.74	▲0.10	6,180	▲4.3	3,559	1.4
生産機械制御・監視員	1.33	0.10	125	▲8.8	94	▲15.3
金属加工、溶接・溶断工	2.61	▲0.10	952	▲3.1	365	0.6
その他の製造加工作業員	1.33	▲0.26	2,543	▲16.0	1,912	0.6
機械組立工	1.31	0.31	371	16.3	284	▲10.7
整備工・修理工	3.68	▲0.24	1,521	3.8	413	10.4
製品検査工	4.30	1.23	284	71.1	66	22.2
塗装、CADオペレーター	0.90	▲0.03	384	6.1	425	9.3
輸送、機械運転の職業	1.50	▲0.55	4,638	▲16.7	3,088	13.8
自動車運転手	1.71	▲0.73	3,531	▲19.3	2,066	15.0
ボイラー・建設機械運転工	1.27	▲0.13	995	▲5.4	785	4.4
建設・採掘の職業	2.98	▲0.04	4,979	11.2	1,672	12.6
型枠大工、とび工	3.39	▲0.40	886	6.2	261	18.6
大工・左官	2.48	▲0.15	1,174	7.9	473	14.5
電気工事、電気配線工	3.65	0.32	815	20.4	223	9.9
建設・土木作業員	2.95	0.04	2,094	12.1	710	10.4
運搬・清掃・包装の職業	0.51	0.11	5,734	▲16.9	11,222	▲35.0
運搬、配達、倉庫作業員	1.02	▲0.19	1,436	▲7.2	1,406	9.6
清掃作業員	1.20	▲0.56	2,572	▲19.1	2,152	19.3
包装作業員	1.79	▲0.93	177	0.0	99	52.3
選別作業員、軽作業員	0.20	0.06	1,549	▲22.4	7,565	▲46.4

9 新規求人数の正社員割合

(単位:人、%)

	R02年												R03年 1月	対前年 同期比(差)
	1月	2月	3月	4月	5月	6月	7月	8月	9月	10月	11月	12月		
新規求人数	30,330	30,347	30,071	27,936	25,056	27,339	27,557	25,334	28,272	30,883	26,444	25,439	28,158	▲7.2
正社員求人	14,675	13,681	13,679	13,305	12,481	13,311	13,549	12,352	13,725	14,683	13,472	13,517	14,578	▲0.7
占める割合	48.4	45.1	45.5	47.6	49.8	48.7	49.2	48.8	48.5	47.5	50.9	53.1	51.8	3.4
正社員求人以外	15,655	16,666	16,392	14,631	12,575	14,028	14,008	12,982	14,547	16,200	12,972	11,922	13,580	▲13.3
占める割合	51.6	54.9	54.5	52.4	50.2	51.3	50.8	51.2	51.5	52.5	49.1	46.9	48.2	▲3.4

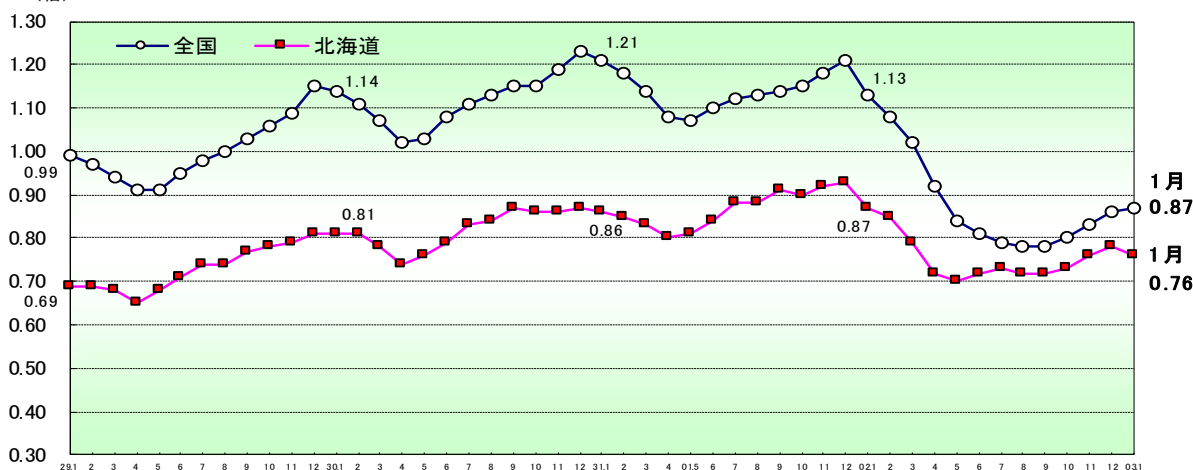
10 産業別正社員の新規求人数・割合

(単位:人、%)

産 業	産業別正社員の新規求人数			産業別新規求人数に占める正社員求人の割合		
	R03年1月	R02年1月	増減比	R03年1月	R02年1月	増減差
D 建設業	2,975	2,544	16.9	87.1	85.9	1.2
E 製造業	935	900	3.9	50.6	47.7	2.9
G 情報通信業	488	392	24.5	80.8	81.0	▲0.2
H 運輸業、郵便業	1,016	890	14.2	72.0	62.2	9.8
I 卸売業、小売業	1,549	1,800	▲13.9	46.1	47.3	▲1.2
M 宿泊業、飲食サービス業	548	1,097	▲50.0	28.3	37.4	▲9.1
P 医療、福祉	4,365	4,160	4.9	49.5	48.3	1.2
R サービス業(他に分類されないもの)	909	860	5.7	33.4	28.8	4.6
その他	1,793	2,032	▲11.8	44.2	38.9	5.3
合 計	14,578	14,675	▲0.7	51.8	48.4	3.4

11 正社員の有効求人倍率の推移

(倍)



(単位:倍、ポイント)

区 分	R02年												R03年 1月
	1月	2月	3月	4月	5月	6月	7月	8月	9月	10月	11月	12月	
北 海 道	0.87 (0.01)	0.85 (0.00)	0.79 (▲0.04)	0.72 (▲0.08)	0.70 (▲0.11)	0.72 (▲0.12)	0.73 (▲0.15)	0.72 (▲0.16)	0.72 (▲0.19)	0.73 (▲0.17)	0.76 (▲0.16)	0.78 (▲0.15)	0.76 (▲0.11)
全 国	1.13 (▲0.08)	1.08 (▲0.10)	1.02 (▲0.12)	0.92 (▲0.16)	0.84 (▲0.23)	0.81 (▲0.29)	0.79 (▲0.33)	0.78 (▲0.35)	0.78 (▲0.36)	0.80 (▲0.35)	0.83 (▲0.35)	0.86 (▲0.35)	0.87 (▲0.26)

(注) 1. 正社員有効求人倍率=正社員有効求人数/常用フルタイム有効求職者数。なお、常用フルタイム有効求職者にはフルタイムの派遣労働者や契約社員を希望する者も含まれるため、厳密な意味での正社員有効求人倍率より低い値となる。

2. 下段()内は対前年同月差。