



令和2年12月の雇用失業情勢について

道内の雇用情勢は、求人が引き続き減少しており、求職者の増加もあいまって弱さがみられる。

新型コロナウイルス感染症が雇用に与える影響に、より一層注意する必要がある。

概要 (新規学卒を除く常用計)

令和2年12月の有効求人倍率は、0.99倍(前年同月1.28倍)と、前年同月を0.29ポイント下回った。

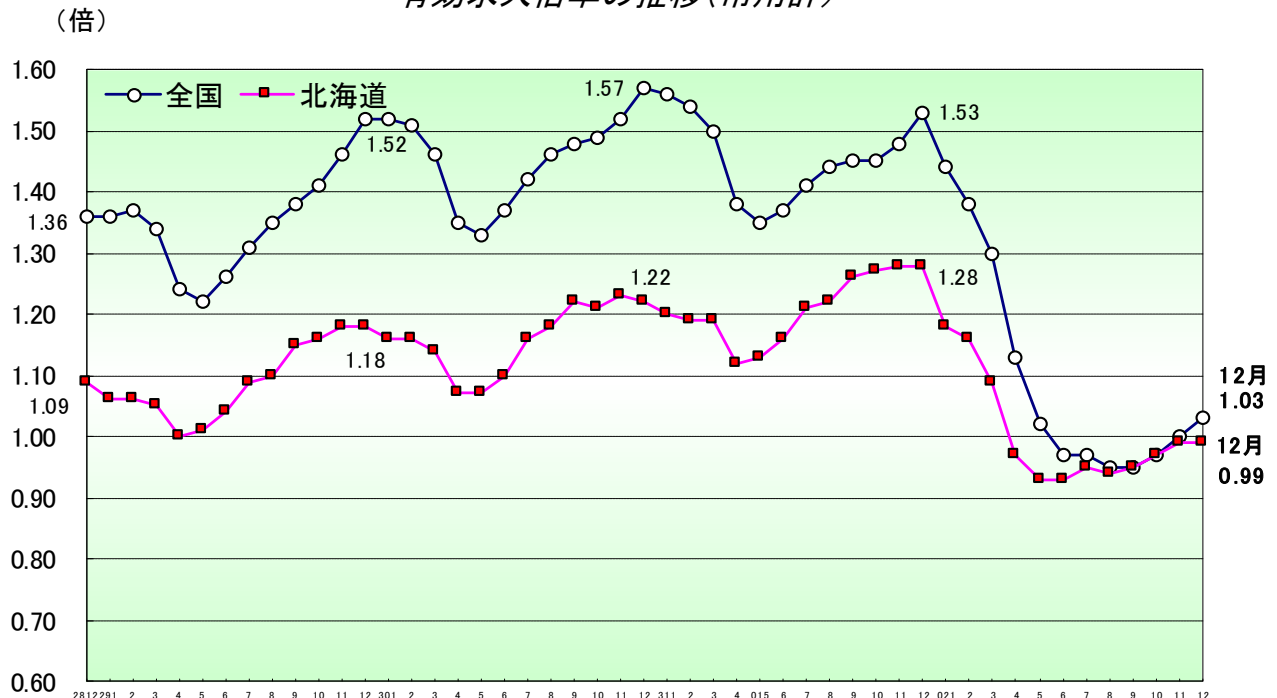
求人

- ・新規求人数は5.7%減少し、12か月連続で前年同月を下回った。
- ・月間有効求人数は11.2%減少し、14か月連続で前年同月を下回った。
- ・正社員の有効求人倍率は、0.78倍(前年同月0.93倍)と、前年同月を0.15ポイント下回った。

求職

- ・新規求職申込件数は0.8%減少し、6か月連続で前年同月を下回った。
- ・月間有効求職者数は15.2%増加し、6か月連続で前年同月を上回った。

有効求人倍率の推移(常用計)



主たる産業の新規求人の概要（令和2年12月の求人数）

求人増加の主な産業

・情報通信業 455人（対前年同月+45.4% +142人）
通信業（求人数7人、▲12.5%）、放送業（求人数2人、▲33.3%）で減少したが、ソフトウェア業（求人数314人、+61.9%）、情報処理・提供サービス業（求人数86人、+26.5%）などで増加し、全体として2か月ぶりに前年同月を上回った。

（前月 545人）

・建設業 3,234人（対前年同月+10.3% +302人）
職別工事業（求人数806人、▲0.5%）で減少したが、総合工事業（求人数1,656人、+16.5%）、設備工事業（求人数772人、+10.3%）で増加し、全体として2か月ぶりに前年同月を上回った。

また、就業先が道外の土木建設工事の求人は46件、150人（前年同月38件、128人）と前年同月を上回った。

（前月 2,939人）

・卸売業、小売業 3,305人（対前年同月+5.0% +158人）
卸売業（求人数689人、+18.4%）は増加した。建築材料等卸売業（求人数110人、▲6.8%）、繊維・衣服等卸売業（求人数6人、▲45.5%）で減少したが、飲食料品卸売業（求人数196人、+43.1%）、機械器具卸売業（求人数194人、+13.5%）、その他の卸売業（求人数172人、+22.9%）などで増加した。

小売業（求人数2,616人、+2.0%）は増加した。飲食料品小売業（求人数436人、▲22.6%）、各種商品小売業（求人数183人、▲41.3%）などで減少したが、その他の小売業（求人数1,475人、+39.0%）、機械器具小売業（求人数416人、+16.2%）で増加し、全体として2か月連続で前年同月を上回った。

（前月 4,170人）

求人減少の主な産業

・運輸業、郵便業 1,207人（対前年同月▲29.6% ▲507人）
運輸附帯サービス業（求人数81人、+24.6%）、倉庫業（求人数21人、+133.3%）で増加したが、貨物運送（求人数617人、▲19.0%）、旅客運送（求人数472人、▲44.9%）などで減少し、全体として9か月連続で前年同月を下回った。

（前月 1,333人）

・宿泊業、飲食サービス業 1,773人（対前年同月▲9.4% ▲185人）
飲食店（求人数1,357人、+14.9%）、宿泊業（求人数296人、▲54.1%）、持ち帰り・配達飲食サービス業（求人数120人、▲9.1%）で減少し、全体として14か月連続で前年同月を下回った。

（前月 1,870人）

・製造業 1,487人（対前年同月▲9.1% ▲149人）
輸送用機械器具製造業（求人数117人、+15.8%）、生産用機械器具製造業（求人数64人、+18.5%）などで増加したが、食料品製造業（求人数747人、▲4.5%）金属製品製造業（求人数132人、▲5.7%）、窯業・土石製品製造業（求人数51人、▲7.3%）などで減少し、全体として15か月連続で前年同月を下回った。

（前月 1,601人）

・医療、福祉 7,659人（対前年同月▲8.7% ▲730人）
社会保険・社会福祉・介護事業（求人数5,045人、▲9.5%）、医療業（求人数2,596人、▲6.8%）で減少し、全体として12か月連続で前年同月を下回った。

（前月 7,902人）

・サービス業 2,531人（対前年同月▲2.5% ▲64人）
職業紹介・労働者派遣業（求人数510人、+2.4%）、自動車整備業（求人数235人、+7.3%）、などで増加したが、その他の事業サービス業（求人数1,357人、▲4.3%）、廃棄物処理業（求人数124人、▲2.4%）などで減少し、全体として12か月連続で前年同月を下回った。

（前月 2,437人）

1 新規求人数の状況(常用計)

(単位:人、%、ポイント)

産 業	R02年12月	R01年12月	増減差	増減比
A,B 農,林,漁業	377	299	78	26.1
D 建設業	3,234	2,932	302	10.3
E 製造業	1,487	1,636	▲149	▲9.1
食料品製造業	747	782	▲35	▲4.5
窯業・土石製品製造業	51	55	▲4	▲7.3
金属製品製造業	132	140	▲8	▲5.7
はん用・生産用・業務用・電気機械器具製造業	117	132	▲15	▲11.4
輸送用機械器具製造業	117	101	16	15.8
その他の製造業	323	426	▲103	▲24.2
G 情報通信業	455	313	142	45.4
H 運輸業,郵便業	1,207	1,714	▲507	▲29.6
I 卸売業,小売業	3,305	3,147	158	5.0
M 宿泊業,飲食サービス業	1,773	1,958	▲185	▲9.4
P 医療,福祉	7,659	8,389	▲730	▲8.7
R サービス業(他に分類されないもの)	2,531	2,595	▲64	▲2.5
その他	3,411	4,004	▲593	▲14.8
合 計	25,439	26,987	▲1,548	▲5.7
新規求人に占めるパートの割合	28.5	28.4	0.1	

(注) 新規学卒を除く常用計。

(単位:人、%)

年度・月	新規求人数		うちフルタイム求人数		うちパート求人数		新規求人に占める パート求人数の割合
	対前年増減比		対前年増減比		対前年増減比		
平成22年度	246,630	10.7	171,638	11.3	74,992	9.4	30.4
平成23年度	273,010	10.7	193,586	12.8	79,424	5.9	29.1
平成24年度	299,317	9.6	210,371	8.7	88,946	12.0	29.7
平成25年度	341,569	14.1	239,724	14.0	101,845	14.5	29.8
平成26年度	358,959	5.1	249,928	4.3	109,031	7.1	30.4
平成27年度	374,167	4.2	259,043	3.6	115,124	5.6	30.8
平成28年度	383,593	2.5	263,528	1.7	120,065	4.3	31.3
平成29年度	389,213	1.5	266,918	1.3	122,295	1.9	31.4
平成30年度	395,627	1.6	271,634	1.8	123,993	1.4	31.3
令和元年度	385,088	▲2.7	263,029	▲3.2	122,059	▲1.6	31.7
令和元年12月	26,987	1.8	19,333	2.0	7,654	1.1	28.4
令和2年1月	30,330	▲12.2	20,894	▲12.8	9,436	▲11.0	31.1
2月	30,347	▲11.3	20,210	▲12.2	10,137	▲9.3	33.4
3月	30,071	▲12.7	20,460	▲13.7	9,611	▲10.7	32.0
4月	27,936	▲22.3	19,261	▲21.0	8,675	▲25.0	31.1
5月	25,056	▲23.3	17,756	▲19.7	7,300	▲30.8	29.1
6月	27,339	▲15.3	19,196	▲14.1	8,143	▲18.2	29.8
7月	27,557	▲23.6	18,974	▲23.2	8,583	▲24.5	31.1
8月	25,334	▲20.2	17,265	▲20.5	8,069	▲19.5	31.9
9月	28,272	▲13.9	19,327	▲13.7	8,945	▲14.1	31.6
10月	30,883	▲15.9	20,563	▲16.0	10,320	▲15.5	33.4
11月	26,444	▲9.2	18,242	▲8.7	8,202	▲10.2	31.0
12月	25,439	▲5.7	18,200	▲5.9	7,239	▲5.4	28.5

(注) 新規学卒を除く常用計。

2 新規求職者の状況(常用計)

(単位:件、人、%)

年度・月	新規求職申込件数		在職者		離職者		うち事業主都合離職		うち自己都合離職		無業者	
	対前年増減比		対前年増減比		対前年増減比		対前年増減比		対前年増減比		対前年増減比	
平成22年度	353,025	0.6	65,371	3.5	235,071	▲4.1	91,995	▲9.3	130,132	0.2	52,583	22.7
平成23年度	348,427	▲1.3	65,994	1.0	227,669	▲3.1	85,171	▲7.4	130,675	0.4	54,764	4.1
平成24年度	309,819	▲11.1	64,781	▲1.8	203,020	▲10.8	71,671	▲15.9	120,803	▲7.6	42,018	▲23.3
平成25年度	288,868	▲6.8	67,530	4.2	184,130	▲9.3	60,924	▲15.0	113,921	▲5.7	37,208	▲11.4
平成26年度	270,711	▲6.3	67,461	▲0.1	171,109	▲7.1	53,531	▲12.1	109,050	▲4.3	32,141	▲13.6
平成27年度	251,706	▲7.0	64,779	▲4.0	158,996	▲7.1	49,246	▲8.0	102,158	▲6.3	27,931	▲13.1
平成28年度	238,747	▲5.1	63,688	▲1.7	149,637	▲5.9	43,870	▲10.9	98,699	▲3.4	25,422	▲9.0
平成29年度	227,176	▲4.8	60,228	▲5.4	144,077	▲3.7	41,008	▲6.5	96,214	▲2.5	22,871	▲10.0
平成30年度	219,953	▲3.2	58,234	▲3.3	140,583	▲2.4	39,341	▲4.1	94,397	▲1.9	21,136	▲7.6
令和元年度	207,466	▲5.7	53,625	▲7.9	135,166	▲3.9	36,968	▲6.0	91,153	▲3.4	18,675	▲11.6
令和元年12月	13,322	2.2	3,623	3.2	8,611	2.0	2,720	▲5.5	5,543	5.8	1,088	0.3
令和2年1月	17,511	▲6.8	4,780	▲13.1	11,402	▲3.2	3,229	▲9.0	7,671	▲1.1	1,329	▲12.5
2月	16,508	▲16.2	5,493	▲19.3	9,690	▲11.9	2,745	▲10.4	6,506	▲12.8	1,325	▲29.6
3月	18,870	▲6.5	6,017	▲7.2	11,337	▲0.6	3,470	6.6	7,333	▲3.9	1,516	▲33.9
4月	22,970	▲8.7	3,348	▲19.5	18,416	▲2.9	7,084	11.3	9,889	▲9.6	1,206	▲40.4
5月	15,127	▲19.3	2,824	▲30.8	11,497	▲10.1	4,077	19.6	6,829	▲20.8	806	▲57.0
6月	17,000	1.8	3,538	▲19.7	12,133	13.3	4,172	58.0	7,378	▲1.8	1,329	▲15.9
7月	16,010	▲8.0	3,383	▲25.5	11,325	0.3	3,566	36.7	7,287	▲10.9	1,302	▲17.2
8月	13,957	▲13.4	3,297	▲22.1	9,244	▲8.5	2,426	9.5	6,447	▲13.8	1,416	▲20.0
9月	14,733	▲6.6	3,757	▲11.8	9,761	▲1.1	2,650	22.6	6,667	▲8.2	1,215	▲25.8
10月	16,167	▲5.5	3,701	▲13.0	11,167	▲1.3	3,323	14.7	7,337	▲7.3	1,299	▲15.8
11月	13,575	▲5.0	3,223	▲14.7	9,374	3.1	2,811	12.2	6,177	▲0.3	978	▲30.8
12月	13,211	▲0.8	3,209	▲11.4	9,114	5.8	3,290	21.0	5,478	▲1.2	888	▲18.4
	(100.0)		(23.7)		(69.1)		(20.7)		(45.5)		(7.2)	

(注) 1. 新規学卒を除く常用計。

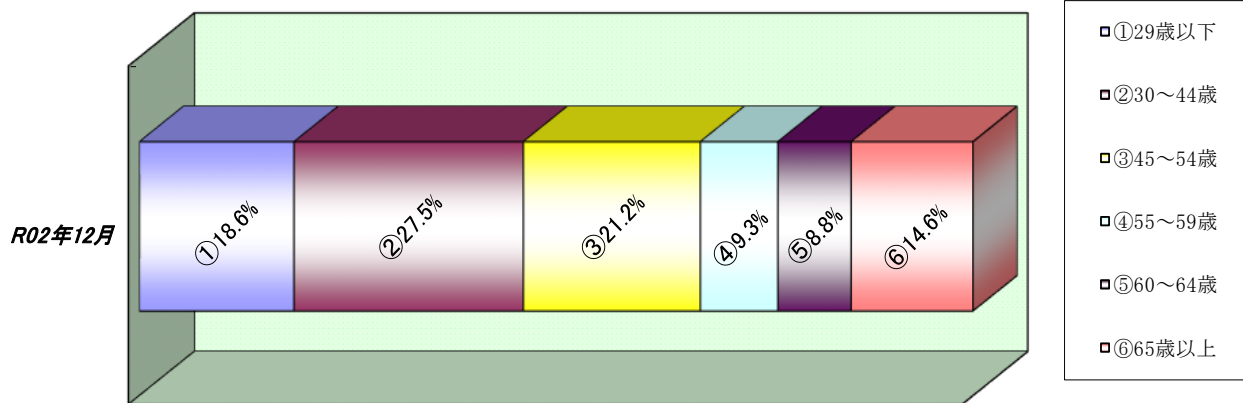
2. 新規求職申込件数について、理由不明のものが存在するため、内訳と必ずしも一致しない。

3 新規求職者の年齢別状況(常用計)

(単位:人、%)

年齢	R02年12月			R01年12月			増減比		
	計	男	女	計	男	女	計	男	女
29歳以下	2,452	979	1,470	2,641	1,061	1,572	▲ 7.2	▲ 7.7	▲ 6.5
30～44歳	3,633	1,378	2,253	3,778	1,367	2,409	▲ 3.8	0.8	▲ 6.5
45～54歳	2,806	1,133	1,673	2,777	1,052	1,723	1.0	7.7	▲ 2.9
55～59歳	1,229	588	641	1,237	577	660	▲ 0.6	1.9	▲ 2.9
60～64歳	1,161	658	503	1,140	621	519	1.8	6.0	▲ 3.1
65歳以上	1,930	1,301	628	1,749	1,171	576	10.3	11.1	9.0
合計	13,211	6,037	7,168	13,322	5,849	7,459	▲ 0.8	3.2	▲ 3.9

【年齢別構成比】



4 雇用保険被保険者数の推移

(単位:人、%)

年度・月	月末被保険者数		資格取得者数		資格喪失者数		うち事業主都合離職		資格喪失者数に対する事業主都合離職の構成比
		対前年増減比		対前年増減比		対前年増減比		対前年増減比	
平成22年度	1,300,155	1.7	273,545	9.0	242,998	4.2	32,958	▲17.9	13.6
平成23年度	1,307,494	0.6	270,934	▲1.0	255,304	5.1	29,338	▲11.0	11.5
平成24年度	1,316,054	0.7	278,378	2.7	258,349	1.2	25,741	▲12.3	10.0
平成25年度	1,328,970	1.0	289,473	4.0	261,225	1.1	21,427	▲16.8	8.2
平成26年度	1,339,381	0.8	294,391	1.7	263,798	1.0	19,011	▲11.3	7.2
平成27年度	1,358,957	1.5	294,805	0.1	262,803	▲0.4	17,491	▲8.0	6.7
平成28年度	1,375,699	1.2	291,390	▲1.2	263,452	0.2	15,733	▲10.1	6.0
平成29年度	1,385,331	0.7	293,722	0.8	266,225	1.1	15,794	0.4	5.9
平成30年度	1,392,268	0.5	288,312	▲1.8	265,530	▲0.3	14,469	▲8.4	5.4
令和元年度	1,403,070	0.8	293,015	1.6	267,894	0.9	14,378	▲0.6	5.4
令和元年12月	1,413,672	0.8	19,835	4.1	17,091	2.4	915	▲8.7	5.4
令和2年1月	1,407,423	0.9	18,053	4.8	21,691	0.9	1,119	▲9.8	5.2
2月	1,406,233	0.8	18,210	▲3.6	17,482	▲1.6	1,211	9.3	6.9
3月	1,403,070	0.8	19,972	4.6	21,920	8.9	1,777	51.1	8.1
4月	1,399,661	0.9	43,499	7.9	45,624	1.4	3,353	32.7	7.3
5月	1,413,872	0.9	36,328	▲4.1	21,174	▲8.2	2,003	80.0	9.5
6月	1,415,996	0.2	22,344	▲25.3	18,614	▲5.0	1,653	71.3	8.9
7月	1,415,831	0.2	21,037	▲10.1	19,701	▲9.7	1,974	105.8	10.0
8月	1,414,173	0.1	16,777	▲19.2	17,006	▲13.9	848	▲12.9	5.0
9月	1,413,624	0.1	18,430	▲4.3	17,515	▲6.0	936	2.0	5.3
10月	1,410,701	0.0	20,446	▲13.3	21,626	▲9.1	1,601	50.6	7.4
11月	1,411,121	▲0.1	18,228	▲16.5	16,228	▲10.2	852	1.8	5.3
12月	1,411,460	▲0.2	17,438	▲12.1	15,468	▲9.5	934	2.1	6.0

(注) 1. 平成22年1月、船員保険の失業部門が雇用保険に統合。
 2. 一般被保険者。
 3. 月末被保険者数の年度分は3月末の数値。

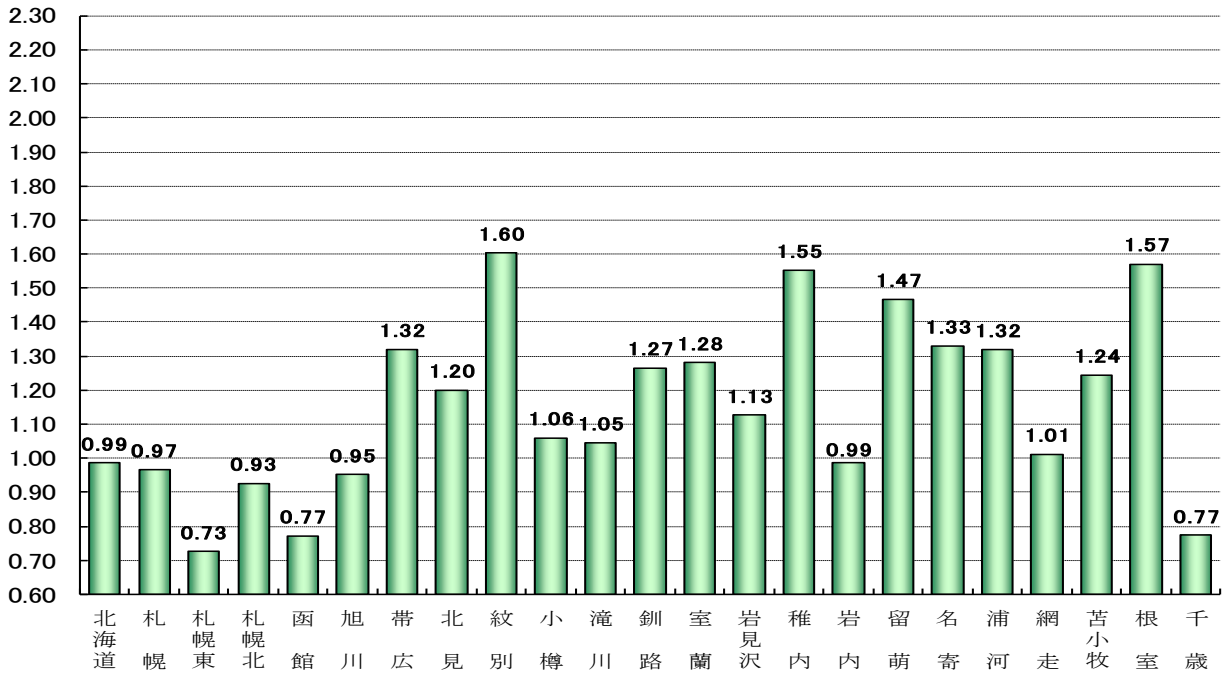
5 職業紹介状況(常用計)

(単位:件、人、倍、%、ポイント)

区分	R02年12月	R01年12月	増減比(増減差)
新規求職申込件数	13,211	13,322	▲0.8
月間有効求職者数	78,869	68,442	15.2
新規求人数	25,439	26,987	▲5.7
月間有効求人人数	77,768	87,593	▲11.2
就職件数	3,036	3,518	▲13.7
月間有効求人倍率	0.99	1.28	▲0.29

(倍)

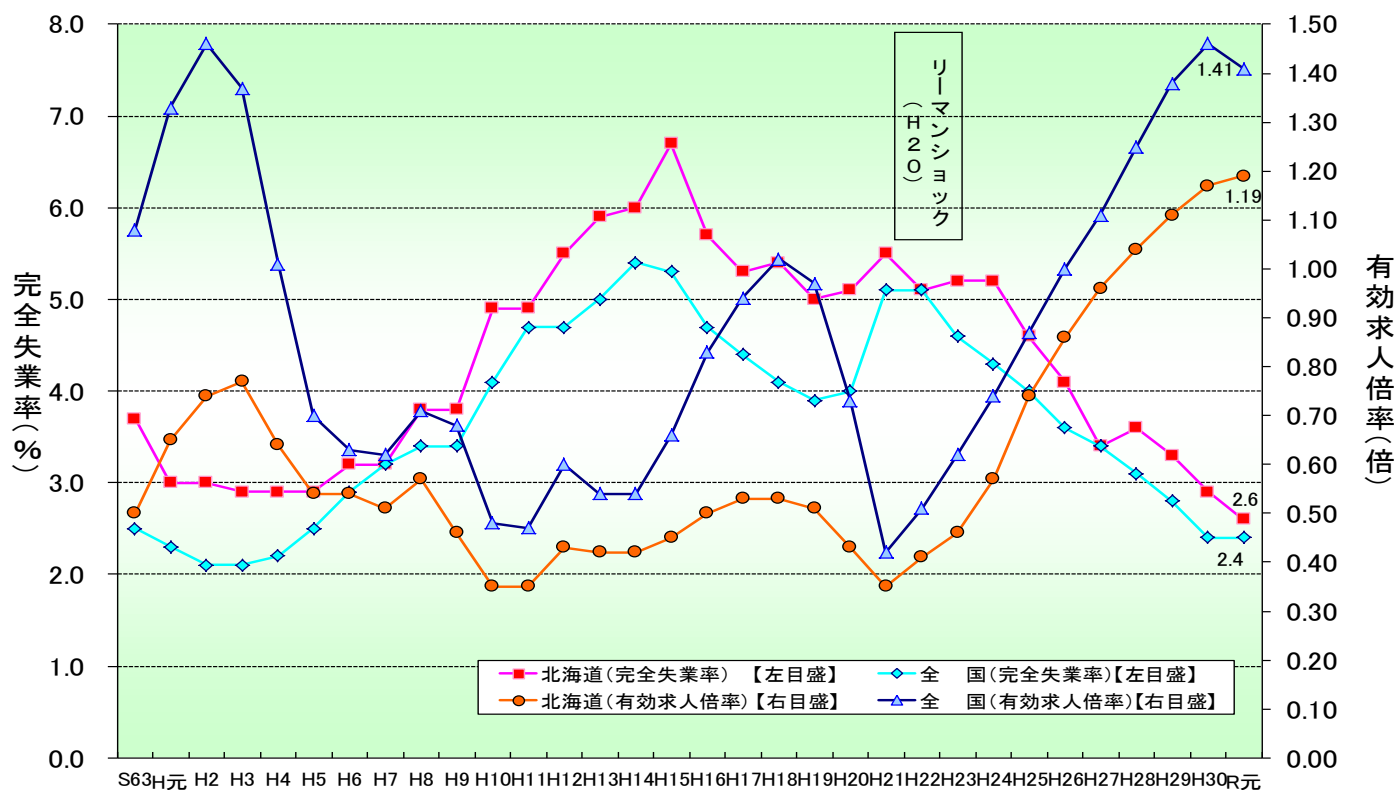
安定所別有効求人倍率(常用計)



(単位: 件、人、倍、%、ポイント)

安定所	新規求職申込件数		月間有効求職者数		新規求人数		月間有効求人人数		有効求人倍率	
	前年比	前年差	前年比	前年差	前年比	前年差	前年比	前年差	前年比	前年差
計	13,211	▲0.8	78,869	15.2	25,439	▲5.7	77,768	▲11.2	0.99	▲0.29
札幌	2,562	▲11.5	14,644	13.1	4,529	▲12.1	14,150	▲19.2	0.97	▲0.38
札幌東	1,918	5.9	13,000	19.0	2,978	▲15.6	9,434	▲17.5	0.73	▲0.32
札幌北	1,457	3.3	9,411	24.6	2,569	▲0.1	8,722	2.8	0.93	▲0.19
函館	1,214	▲0.7	7,129	9.8	1,878	19.2	5,506	▲7.7	0.77	▲0.15
旭川	981	20.7	6,165	17.6	1,835	0.3	5,868	▲8.0	0.95	▲0.27
帯広	740	▲2.0	4,393	13.6	2,058	▲5.8	5,798	▲9.8	1.32	▲0.34
北見	414	▲2.6	2,215	2.9	938	9.1	2,659	▲5.1	1.20	▲0.10
紋別	78	11.4	380	13.4	237	30.9	609	▲5.0	1.60	▲0.31
小樽	359	▲1.1	1,929	15.4	736	▲10.2	2,046	▲15.0	1.06	▲0.38
滝川	245	▲19.9	1,691	11.9	666	1.8	1,768	▲9.6	1.05	▲0.24
釧路	565	5.2	2,853	7.7	1,290	11.2	3,612	5.4	1.27	▲0.02
室蘭	467	▲6.6	2,470	7.6	949	▲27.4	3,163	▲19.6	1.28	▲0.43
岩見沢	242	▲17.4	1,612	9.7	539	▲9.3	1,815	▲5.9	1.13	▲0.18
稚内	68	▲43.3	558	7.7	241	▲10.7	866	▲4.5	1.55	▲0.20
岩内	173	31.1	909	53.8	256	▲14.1	898	▲22.1	0.99	▲0.96
留萌	78	▲19.6	377	▲2.3	192	0.0	553	▲0.4	1.47	0.03
名寄	117	25.8	740	24.0	335	23.6	984	▲5.5	1.33	▲0.41
浦河	102	▲14.3	633	12.8	292	▲30.8	835	▲27.5	1.32	▲0.73
網走	135	12.5	728	24.9	273	25.8	737	▲5.3	1.01	▲0.32
苫小牧	627	▲1.3	3,377	12.1	1,416	5.4	4,203	0.9	1.24	▲0.14
根室	151	▲11.7	898	11.8	562	16.6	1,411	0.1	1.57	▲0.19
千歳	518	19.6	2,757	20.8	670	▲37.7	2,131	▲32.0	0.77	▲0.60

6 有効求人倍率・完全失業率の推移(常用計)



(注) 1. 完全失業率は年平均、有効求人倍率は年度の数値である。
 2. 平成23年の全国の完全失業率は、東日本大震災の影響により調査の実施が困難な状況となったことから、岩手県、宮城県 及び福島県の数値を補完的に推計した結果によって集計している。

【有効求人倍率】

(単位：倍、ポイント)

区 分		R01年	R02年											
		12月	1月	2月	3月	4月	5月	6月	7月	8月	9月	10月	11月	12月
北海道	常用計原数値	1.28 (0.06)	1.18 (▲0.02)	1.16 (▲0.03)	1.09 (▲0.10)	0.97 (▲0.15)	0.93 (▲0.20)	0.93 (▲0.23)	0.95 (▲0.26)	0.94 (▲0.28)	0.95 (▲0.31)	0.97 (▲0.30)	0.99 (▲0.29)	0.99 (▲0.29)
	季節調整値	1.28 (0.01)	1.18 (▲0.10)	1.17 (▲0.01)	1.12 (▲0.05)	1.11 (▲0.01)	0.96 (▲0.15)	0.96 (0.00)	0.97 (0.01)	0.96 (▲0.01)	0.94 (▲0.02)	0.97 (0.03)	0.99 (0.02)	1.05 (0.06)
全 国	常用計原数値	1.53 (▲0.04)	1.44 (▲0.12)	1.38 (▲0.16)	1.30 (▲0.20)	1.13 (▲0.25)	1.02 (▲0.33)	0.97 (▲0.40)	0.97 (▲0.44)	0.95 (▲0.49)	0.95 (▲0.50)	0.97 (▲0.48)	1.00 (▲0.48)	1.03 (▲0.50)
	季節調整値	1.57 (0.00)	1.49 (▲0.08)	1.45 (▲0.04)	1.39 (▲0.06)	1.32 (▲0.07)	1.20 (▲0.12)	1.11 (▲0.09)	1.08 (▲0.03)	1.04 (▲0.04)	1.03 (▲0.01)	1.04 (0.01)	1.06 (0.02)	1.06 (0.00)

(注) 1. 常用計原数値 () 内は対前年同月差、季節調整値 () 内は対前月差。
 2. 季節調整法はセンサス局法Ⅱ (X-12-ARIMA) による。
 3. 季節調整値は新季節指数により改訂されているため、以前の公表値とは若干異なっている。

【完全失業率】

(単位：%)

区 分	12月	R02年											
		1月	2月	3月	4月	5月	6月	7月	8月	9月	10月	11月	12月
北海道			2.5 (2.8)			3.3 (3.0)		2.7 (2.1)		3.3 (2.4)			
全 国	2.2	2.4	2.4	2.5	2.6	2.9	2.8	2.9	3.0	3.0	3.1	2.9	2.9

(注) 1. 北海道分は原数値、全国分は季節調整値。 [資料出所：総務省統計局「労働力調査」]
 2. () 内は前年同期。
 3. 季節調整値は新季節指数により改訂されているため、以前の公表値とは若干異なっている。

7 新規求職・新規求人、有効求職・有効求人推移(常用計)

(単位: 件、人、倍、%、ポイント)

項目 年度・月	新規求職 申込件数	対前年 増減比	新規 求人 数	対前年 増減比	新規求人倍率		月間有効 求職者数	対前年 増減比	月間有効 求人 数	対前年 増減比	有効求人倍率	
					原数値	対前年 増減差					原数値	対前年 増減差
平成22年度	353,025	0.6	246,630	10.7	0.70	0.07	*122,055	▲1.2	*49,510	13.7	0.41	0.06
平成23年度	348,427	▲1.3	273,010	10.7	0.78	0.08	*121,742	▲0.3	*56,424	14.0	0.46	0.05
平成24年度	309,819	▲11.1	299,317	9.6	0.97	0.19	*111,830	▲8.1	*64,134	13.7	0.57	0.11
平成25年度	288,868	▲6.8	341,569	14.1	1.18	0.21	*101,843	▲8.9	*74,858	16.7	0.74	0.17
平成26年度	270,711	▲6.3	358,959	5.1	1.33	0.15	*93,839	▲7.9	*80,334	7.3	0.86	0.12
平成27年度	251,706	▲7.0	374,167	4.2	1.49	0.16	*88,473	▲5.7	*85,215	6.1	0.96	0.10
平成28年度	238,747	▲5.1	383,593	2.5	1.61	0.12	*84,483	▲4.5	*87,932	3.2	1.04	0.08
4月	28,234	▲7.8	34,247	1.4	1.21	0.11	96,336	▲6.1	88,938	2.3	0.92	0.07
5月	20,274	▲2.3	30,599	3.1	1.51	0.08	92,645	▲5.0	87,694	2.6	0.95	0.07
6月	19,475	▲7.3	31,876	1.8	1.64	0.15	89,142	▲5.5	88,592	3.0	0.99	0.08
7月	17,680	▲11.4	33,450	▲1.3	1.89	0.19	84,110	▲6.4	88,609	2.7	1.05	0.09
8月	18,901	▲1.4	31,460	4.1	1.66	0.08	83,685	▲4.9	89,746	3.6	1.07	0.09
9月	19,087	▲0.1	33,096	8.0	1.73	0.13	83,284	▲3.7	91,257	4.4	1.10	0.09
10月	18,363	▲6.5	32,864	▲2.6	1.79	0.07	82,367	▲3.5	89,745	3.0	1.09	0.07
11月	17,105	▲3.9	29,161	5.7	1.70	0.15	79,653	▲3.1	87,582	4.2	1.10	0.08
12月	14,047	▲10.6	25,734	2.9	1.83	0.24	74,640	▲4.7	81,572	2.9	1.09	0.08
1月	20,742	▲0.2	32,042	0.4	1.54	0.00	77,312	▲3.5	81,628	3.0	1.06	0.07
2月	21,783	▲4.0	34,242	3.2	1.57	0.11	82,527	▲3.1	87,455	3.2	1.06	0.07
3月	23,056	▲6.0	34,822	4.9	1.51	0.16	88,095	▲4.0	92,369	3.3	1.05	0.08
平成29年度	227,176	▲4.8	389,213	1.5	1.71	0.10	*81,417	▲3.6	*90,475	2.9	1.11	0.07
4月	26,439	▲6.4	33,194	▲3.1	1.26	0.05	91,583	▲4.9	91,632	3.0	1.00	0.08
5月	20,347	0.4	31,719	3.7	1.56	0.05	89,449	▲3.4	90,673	3.4	1.01	0.06
6月	18,705	▲4.0	32,097	0.7	1.72	0.08	86,450	▲3.0	90,150	1.8	1.04	0.05
7月	16,878	▲4.5	32,317	▲3.4	1.91	0.02	81,711	▲2.9	88,878	0.3	1.09	0.04
8月	18,522	▲2.0	32,017	1.8	1.73	0.07	81,630	▲2.5	89,958	0.2	1.10	0.03
9月	17,350	▲9.1	34,088	3.0	1.96	0.23	80,353	▲3.5	92,711	1.6	1.15	0.05
10月	18,495	0.7	34,434	4.8	1.86	0.07	80,338	▲2.5	93,104	3.7	1.16	0.07
11月	16,494	▲3.6	29,965	2.8	1.82	0.12	77,202	▲3.1	90,920	3.8	1.18	0.08
12月	13,575	▲3.4	27,814	8.1	2.05	0.22	72,612	▲2.7	86,028	5.5	1.18	0.09
1月	20,084	▲3.2	33,990	6.1	1.69	0.15	74,794	▲3.3	86,658	6.2	1.16	0.10
2月	19,140	▲12.1	33,330	▲2.7	1.74	0.17	77,910	▲5.6	90,441	3.4	1.16	0.10
3月	21,147	▲8.3	34,248	▲1.6	1.62	0.11	82,970	▲5.8	94,543	2.4	1.14	0.09
平成30年度	219,953	▲3.2	395,627	1.6	1.80	0.09	*79,157	▲2.8	*92,311	2.0	1.17	0.06
4月	26,509	0.3	34,792	4.8	1.31	0.05	87,719	▲4.2	93,547	2.1	1.07	0.07
5月	20,210	▲0.7	32,705	3.1	1.62	0.06	87,327	▲2.4	93,290	2.9	1.07	0.06
6月	17,048	▲8.9	32,360	0.8	1.90	0.18	83,966	▲2.9	92,386	2.5	1.10	0.06
7月	17,138	1.5	34,464	6.6	2.01	0.10	80,073	▲2.0	93,093	4.7	1.16	0.07
8月	17,570	▲5.1	32,371	1.1	1.84	0.11	79,098	▲3.1	93,157	3.6	1.18	0.08
9月	14,249	▲17.9	31,153	▲8.6	2.19	0.23	75,691	▲5.8	92,235	▲0.5	1.22	0.07
10月	18,828	1.8	36,746	6.7	1.95	0.09	77,457	▲3.6	93,782	0.7	1.21	0.05
11月	16,696	1.2	31,292	4.4	1.87	0.05	75,550	▲2.1	92,573	1.8	1.23	0.05
12月	13,037	▲4.0	26,516	▲4.7	2.03	▲0.02	71,913	▲1.0	87,875	2.1	1.22	0.04
1月	18,791	▲6.4	34,564	1.7	1.84	0.15	73,162	▲2.2	88,048	1.6	1.20	0.04
2月	19,692	2.9	34,206	2.6	1.74	0.00	76,876	▲1.3	91,586	1.3	1.19	0.03
3月	20,185	▲4.5	34,458	0.6	1.71	0.09	81,046	▲2.3	96,163	1.7	1.19	0.05
令和元年度	207,466	▲5.7	385,088	▲2.7	1.86	0.06	*76,484	▲3.4	*91,327	▲1.1	1.19	0.02
4月	25,148	▲5.1	35,963	3.4	1.43	0.12	85,553	▲2.5	95,890	2.5	1.12	0.05
5月	18,737	▲7.3	32,651	▲0.2	1.74	0.12	84,238	▲3.5	95,110	2.0	1.13	0.06
6月	16,698	▲2.1	32,293	▲0.2	1.93	0.03	81,227	▲3.3	94,086	1.8	1.16	0.06
7月	17,403	1.5	36,064	4.6	2.07	0.06	78,403	▲2.1	95,180	2.2	1.21	0.05
8月	16,108	▲8.3	31,737	▲2.0	1.97	0.13	76,771	▲2.9	93,870	0.8	1.22	0.04
9月	15,766	10.6	32,826	5.4	2.08	▲0.11	75,671	▲0.0	95,314	3.3	1.26	0.04
10月	17,108	▲9.1	36,703	▲0.1	2.15	0.20	75,296	▲2.8	95,498	1.8	1.27	0.06
11月	14,287	▲14.4	29,116	▲7.0	2.04	0.17	72,019	▲4.7	92,382	▲0.2	1.28	0.05
12月	13,322	2.2	26,987	1.8	2.03	0.00	68,442	▲4.8	87,593	▲0.3	1.28	0.06
1月	17,511	▲6.8	30,330	▲12.2	1.73	▲0.11	69,888	▲4.5	82,208	▲6.6	1.18	▲0.02
2月	16,508	▲16.2	30,347	▲11.3	1.84	0.10	72,627	▲5.5	83,944	▲8.3	1.16	▲0.03
3月	18,870	▲6.5	30,071	▲12.7	1.59	▲0.12	77,672	▲4.2	84,844	▲11.8	1.09	▲0.10
令和2年度												
4月	22,970	▲8.7	27,936	▲22.3	1.22	▲0.21	81,729	▲4.5	79,361	▲17.2	0.97	▲0.15
5月	15,127	▲19.3	25,056	▲23.3	1.66	▲0.08	79,647	▲5.5	73,823	▲22.4	0.93	▲0.20
6月	17,000	1.8	27,339	▲15.3	1.61	▲0.32	80,165	▲1.3	74,584	▲20.7	0.93	▲0.23
7月	16,010	▲8.0	27,557	▲23.6	1.72	▲0.35	78,831	0.5	74,845	▲21.4	0.95	▲0.26
8月	13,957	▲13.4	25,334	▲20.2	1.82	▲0.15	79,784	3.9	74,962	▲20.1	0.94	▲0.28
9月	14,733	▲6.6	28,272	▲13.9	1.92	▲0.16	81,439	7.6	77,068	▲19.1	0.95	▲0.31
10月	16,167	▲5.5	30,883	▲15.9	1.91	▲0.24	83,398	10.8	80,551	▲15.7	0.97	▲0.30
11月	13,575	▲5.0	26,444	▲9.2	1.95	▲0.09	81,174	12.7	80,253	▲13.1	0.99	▲0.29
12月	13,211	▲0.8	25,439	▲5.7	1.93	▲0.10	78,869	15.2	77,768	▲11.2	0.99	▲0.29

(注) *印の数値は年度の平均値。

8 職種別求人・求職状況(常用計)

【令和2年12月内容】

(単位:倍、人、ポイント、%)

	月間有効求人倍率		月間有効求人数		月間有効求職者数	
		前年差		前年比		前年比
職業計	0.99	▲0.29	77,768	▲11.2	78,869	15.2
管理的職業	1.04	▲0.43	222	▲5.1	214	34.6
専門的・技術的職業	1.67	▲0.40	17,077	▲6.8	10,229	15.8
開発・製造技術者	0.76	▲0.36	465	▲9.7	609	32.4
建築・土木・測量技術者	6.07	▲0.16	2,845	1.1	469	3.8
情報処理・通信技術者	1.05	▲0.41	1,092	3.8	1,037	44.2
医師、薬剤師等	2.12	▲1.24	563	▲3.3	266	53.8
看護師、保健師等	1.33	▲0.36	3,686	▲6.7	2,779	19.2
医療技術者、栄養士等	1.79	▲0.43	2,141	▲10.4	1,199	11.4
保育士、福祉相談員等	2.47	▲0.27	4,841	▲11.1	1,959	▲1.4
事務的職業	0.35	▲0.11	6,586	▲18.2	18,688	6.6
一般事務員	0.30	▲0.06	4,798	▲12.9	16,193	4.7
会計・経理事務員	0.49	▲0.31	533	▲16.1	1,087	36.4
営業・販売事務員	1.02	▲0.40	573	▲26.8	561	1.4
販売の職業	1.54	▲0.14	8,944	3.1	5,790	12.0
販売店員、訪問販売員	1.54	▲0.13	6,405	6.1	4,149	14.7
保険外交員、サービス外交員	1.60	▲0.15	131	36.5	82	49.1
営業員	1.54	▲0.16	2,408	▲5.5	1,559	4.2
サービスの職業	2.06	▲0.82	19,798	▲17.6	9,618	15.3
ホームヘルパー、ケアワーカー	3.30	▲0.31	9,081	▲6.4	2,754	2.4
看護助手、歯科助手等	2.77	▲0.83	1,314	▲12.5	474	13.7
調理人、調理見習	1.84	▲1.04	4,876	▲19.6	2,657	26.0
給仕、接客サービス員	1.18	▲1.52	2,490	▲43.5	2,117	29.6
マンション、駐車場等管理人	0.53	▲0.30	301	▲31.4	567	7.4
保安の職業	3.62	▲0.57	1,819	▲1.1	503	14.6
警備員	3.63	▲0.65	1,819	▲1.1	501	16.5
農林漁業の職業	1.83	▲0.14	1,203	3.4	658	11.3
生産工程の職業	1.79	▲0.30	6,138	▲11.3	3,429	3.3
生産機械制御・監視員	1.31	▲0.16	114	▲29.6	87	▲20.9
金属加工、溶接・溶断工	3.00	▲0.27	957	▲9.6	319	▲1.5
その他の製造加工作業員	1.39	▲0.39	2,565	▲20.0	1,847	2.4
機械組立工	1.25	0.11	368	2.2	295	▲6.6
整備工・修理工	3.83	▲0.37	1,527	▲2.4	399	7.3
製品検査工	3.23	▲0.21	229	33.1	71	42.0
塗装、CADオペレーター	0.92	▲0.24	378	▲5.0	411	20.2
輸送、機械運転の職業	1.63	▲0.68	4,851	▲20.4	2,967	12.4
自動車運転手	1.86	▲0.90	3,695	▲23.3	1,984	13.8
ボイラー・建設機械運転工	1.35	▲0.18	1,025	▲7.2	757	5.0
建設・採掘の職業	3.75	▲0.23	5,016	7.0	1,336	13.3
型枠大工、とび工	5.23	▲0.95	873	▲0.5	167	17.6
大工・左官	3.48	▲0.28	1,230	8.4	353	16.9
電気工事、電気配線工	3.45	▲0.03	780	8.3	226	9.2
建設・土木作業員	3.63	▲0.10	2,125	9.1	586	12.3
運搬・清掃・包装の職業	0.54	0.14	6,114	▲19.1	11,283	▲39.6
運搬、配達、倉庫作業員	1.06	▲0.31	1,475	▲12.1	1,387	13.1
清掃作業員	1.30	▲0.62	2,802	▲19.1	2,152	19.2
包装作業員	1.55	▲1.63	155	▲18.8	100	66.7
選別作業員、軽作業員	0.22	0.08	1,682	▲24.5	7,644	▲51.0

9 新規求人数の正社員割合

(単位:人、%)

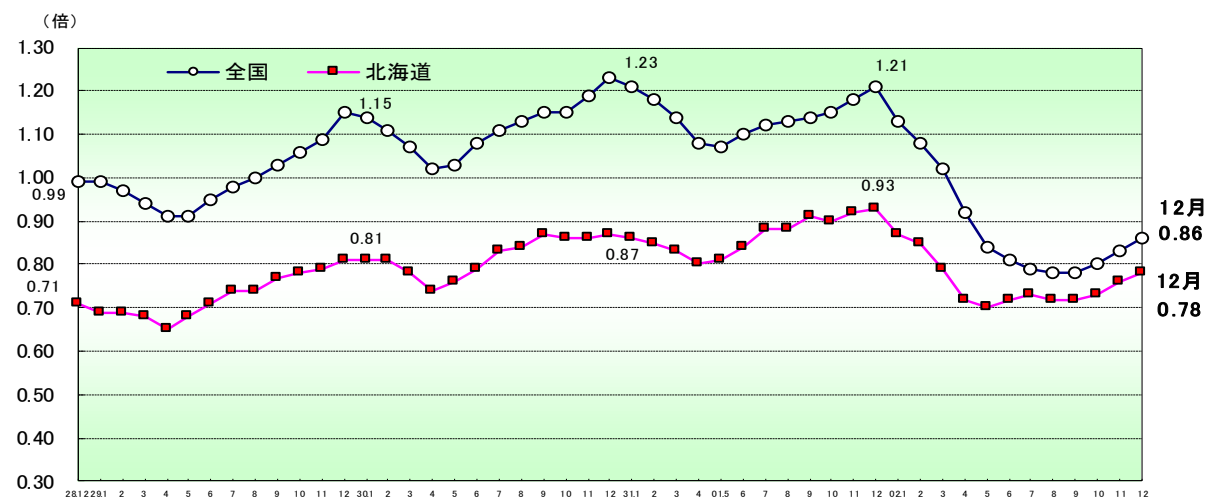
	R01年 12月	R02年 1月	2月	3月	4月	5月	6月	7月	8月	9月	10月	11月	12月	対前年 同期比(差)
新規求人数	26,987	30,330	30,347	30,071	27,936	25,056	27,339	27,557	25,334	28,272	30,883	26,444	25,439	▲5.7
正社員求人	13,411	14,675	13,681	13,679	13,305	12,481	13,311	13,549	12,352	13,725	14,683	13,472	13,517	0.8
占める割合	49.7	48.4	45.1	45.5	47.6	49.8	48.7	49.2	48.8	48.5	47.5	50.9	53.1	3.4
正社員求人以外	13,576	15,655	16,666	16,392	14,631	12,575	14,028	14,008	12,982	14,547	16,200	12,972	11,922	▲12.2
占める割合	50.3	51.6	54.9	54.5	52.4	50.2	51.3	50.8	51.2	51.5	52.5	49.1	46.9	▲3.4

10 産業別正社員の新規求人数・割合

(単位:人、%)

産 業	産業別正社員の新規求人数			産業別新規求人数に占める正社員求人の割合		
	R02年12月	R01年12月	増減比	R02年12月	R01年12月	増減差
D 建設業	2,780	2,500	11.2	86.0	85.3	0.7
E 製造業	787	848	▲7.2	52.9	51.8	1.1
G 情報通信業	380	252	50.8	83.5	80.5	3.0
H 運輸業、郵便業	795	1,097	▲27.5	65.9	64.0	1.9
I 卸売業、小売業	2,035	1,526	33.4	61.6	48.5	13.1
M 宿泊業、飲食サービス業	630	622	1.3	35.5	31.8	3.7
P 医療、福祉	3,769	4,156	▲9.3	49.2	49.5	▲0.3
R サービス業(他に分類されないもの)	806	750	7.5	31.8	28.9	2.9
その他	1,535	1,660	▲7.5	40.5	38.6	1.9
合 計	13,517	13,411	0.8	53.1	49.7	3.4

11 正社員の有効求人倍率の推移



(単位:倍、ポイント)

区 分	R01年 12月	R02年 1月	2月	3月	4月	5月	6月	7月	8月	9月	10月	11月	12月
北 海 道	0.93 (0.06)	0.87 (0.01)	0.85 (0.00)	0.79 (▲0.04)	0.72 (▲0.08)	0.70 (▲0.11)	0.72 (▲0.12)	0.73 (▲0.15)	0.72 (▲0.16)	0.72 (▲0.19)	0.73 (▲0.17)	0.76 (▲0.16)	0.78 (▲0.15)
全 国	1.21 (▲0.02)	1.13 (▲0.08)	1.08 (▲0.10)	1.02 (▲0.12)	0.92 (▲0.16)	0.84 (▲0.23)	0.81 (▲0.29)	0.79 (▲0.33)	0.78 (▲0.35)	0.78 (▲0.36)	0.80 (▲0.35)	0.83 (▲0.35)	0.86 (▲0.35)

(注) 1. 正社員有効求人倍率＝正社員有効求人数／常用フルタイム有効求職者数。なお、常用フルタイム有効求職者にはフルタイムの派遣労働者や契約社員を希望する者も含まれるため、厳密な意味での正社員有効求人倍率より低い値となる。

2. 下段()内は対前年同月差。