



令和2年8月の雇用失業情勢について

道内の雇用情勢は、求人が引き続き減少しており、求職者の増加もあいまって弱さがみられる。

新型コロナウイルス感染症が雇用に与える影響に、より一層注意する必要がある。

概要 (新規学卒を除く常用計)

令和2年8月の有効求人倍率は、0.94倍(前年同月1.22倍)と、前年同月を0.28ポイント下回った。

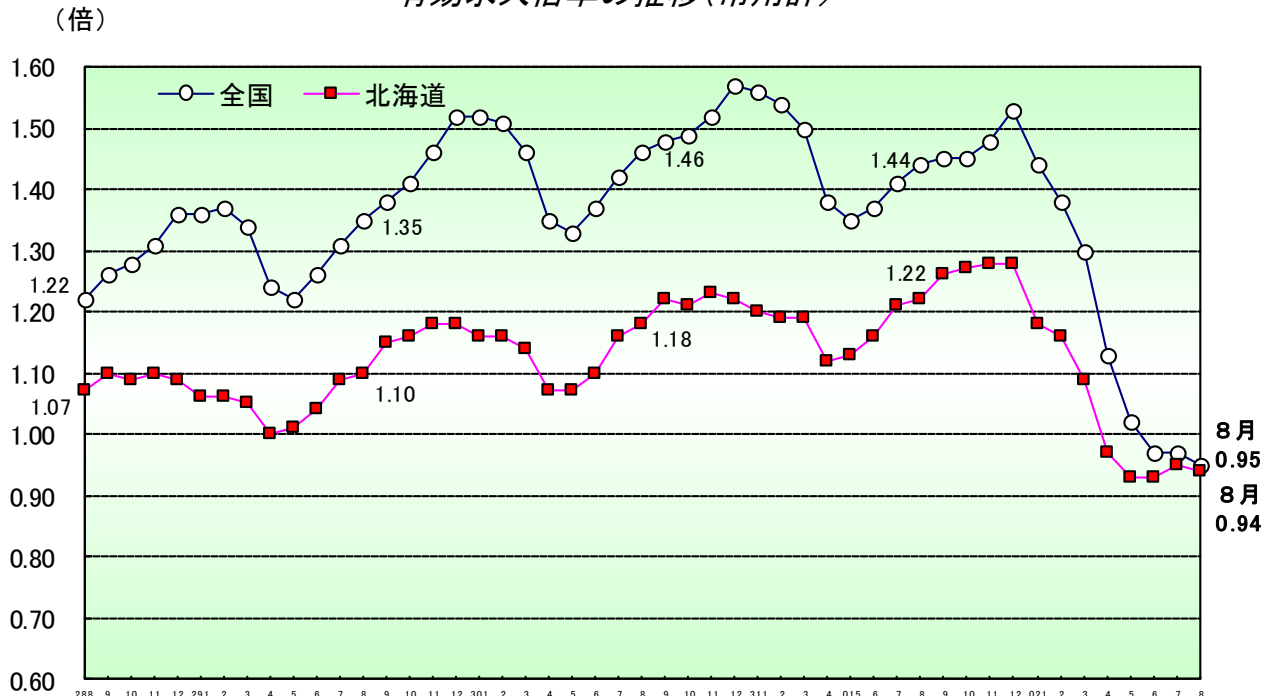
求人

- ・新規求人数は20.2%減少し、8か月連続で前年同月を下回った。
- ・月間有効求人数は20.1%減少し、10か月連続で前年同月を下回った。
- ・正社員の有効求人倍率は、0.72倍(前年同月0.88倍)と、前年同月を0.16ポイント下回った。

求職

- ・新規求職申込件数は13.4%減少し、2か月連続で前年同月を下回った。
- ・月間有効求職者数は3.9%増加し、2か月連続で前年同月を上回った。

有効求人倍率の推移(常用計)



(問い合わせ先)

厚生労働省北海道労働局 職業安定部職業安定課 地方労働市場情報官

TEL 011-709-2311(内線 3672)

URL <https://jsite.mhlw.go.jp/hokkaido-roudoukyoku/>

※常用とは、雇用契約において雇用期間の定めのない、又は4か月以上の雇用期間が定められているものをいう。

主たる産業の新規求人の概要（令和2年8月の求人数）

求人減少の主な産業

- ・医療、福祉 7,482人（対前年同月▲15.8% ▲1,402人）
社会保険・社会福祉・介護事業（求人数4,982人、▲15.8%）、医療業（求人数2,485人、▲15.6%）で減少し、全体として8か月連続で前年同月を下回った。
(前月 8,572人)
- ・サービス業 2,450人（対前年同月▲32.2% ▲1,165人）
自動車整備業（求人数200人、+13.6%）で増加したが、その他の事業サービス業（求人数1,543人、▲24.0%）、職業紹介・労働者派遣業（求人数364人、▲57.1%）、その他のサービス業（求人数126人、▲41.1%）などで減少し、全体として8か月連続で前年同月を下回った。
(前月 2,833人)
- ・宿泊業、飲食サービス業 1,862人（対前年同月▲33.5% ▲937人）
飲食店（求人数1,032人、▲30.9%）、宿泊業（求人数440人、▲51.1%）、持ち帰り・配達飲食サービス業（求人数390人、▲4.2%）で減少し、全体として10か月連続で前年同月を下回った。
(前月 2,116人)
- ・卸売業、小売業 3,225人（対前年同月▲20.3% ▲820人）
卸売業（求人数678人、▲9.7%）は減少した。機械器具卸売業（求人数276人、+70.4%）で増加したが、飲食料品卸売業（求人数180人、▲30.2%）、建築材料等卸売業（求人数101人、▲20.5%）、その他の卸売業（求人数93人、▲42.2%）などで減少した。
小売業（求人数2,547人、▲22.7%）も減少した。無店舗小売業（求人数11人、+22.2%）で増加したが、その他の小売業（求人数1,090人、▲15.1%）、飲食料品小売業（求人数616人、▲34.7%）、機械器具小売業（求人数439人、▲10.8%）などで減少し、全体として11か月連続で前年同月を下回った。
(前月 3,230人)
- ・製造業 1,601人（対前年同月▲30.7% ▲708人）
窯業・土石製品製造業（求人数69人、+19.0%）、家具・装備品製造業（求人数45人、+2.3%）などで増加したが、食料品製造業（求人数888人、▲34.0%）、金属製品製造業（求人数113人、▲25.7%）などで減少し、全体として11か月連続で前年同月を下回った。
(前月 1,674人)
- ・運輸業、郵便業 1,360人（対前年同月▲25.2% ▲457人）
運輸付帯サービス業（求人数79人、+1.3%）、倉庫業（求人数33人、+26.9%）で増加したが、貨物運送（求人数745人、▲8.4%）、旅客運送（求人数492人、▲42.9%）などで減少し、全体として5か月連続で前年同月を下回った。
(前月 1,462人)
- ・情報通信業 423人（対前年同月▲26.4% ▲152人）
ソフトウェア業（求人数240人、▲8.7%）、情報処理・提供サービス業（求人数126人、▲37.9%）、インターネット付随サービス業（求人数24人、▲27.3%）などで減少し、全体として2か月連続で前年同月を下回った。
(前月 477人)
- ・建設業 3,031人（対前年同月▲1.1% ▲34人）
設備工事業（求人数732人、14.9%）で増加したが、総合工事業（求人数1,478人、▲7.5%）、職別工事業（求人数821人、▲1.1%）で減少し、全体として8か月連続で前年同月を下回った。
また、就業先が道外の土木建設工事の求人は30件、89人（前年同月45件、143人）と前年同月を下回った。
(前月 3,566人)

1 新規求人数の状況(常用計)

(単位:人、%、ポイント)

産 業	R02年8月	R01年8月	増減差	増減比
A,B 農,林,漁業	419	466	▲47	▲10.1
D 建設業	3,031	3,065	▲34	▲1.1
E 製造業	1,601	2,309	▲708	▲30.7
食料品製造業	888	1,345	▲457	▲34.0
窯業・土石製品製造業	69	58	11	19.0
金属製品製造業	113	152	▲39	▲25.7
はん用・生産用・業務用・電気機械器具製造業	145	162	▲17	▲10.5
輸送用機械器具製造業	57	56	1	1.8
その他の製造業	329	536	▲207	▲38.6
G 情報通信業	423	575	▲152	▲26.4
H 運輸業,郵便業	1,360	1,817	▲457	▲25.2
I 卸売業,小売業	3,225	4,045	▲820	▲20.3
M 宿泊業,飲食サービス業	1,862	2,799	▲937	▲33.5
P 医療,福祉	7,482	8,884	▲1,402	▲15.8
R サービス業(他に分類されないもの)	2,450	3,615	▲1,165	▲32.2
その他	3,481	4,162	▲681	▲16.4
合 計	25,334	31,737	▲6,403	▲20.2
新規求人に占めるパートの割合	31.9	31.6	0.3	

(注) 新規学卒を除く常用計。

(単位:人、%)

年度・月	新規求人数		うちフルタイム求人数		うちパート求人数		新規求人数に占める パート求人数の割合
	対前年増減比		対前年増減比		対前年増減比		
平成22年度	246,630	10.7	171,638	11.3	74,992	9.4	30.4
平成23年度	273,010	10.7	193,586	12.8	79,424	5.9	29.1
平成24年度	299,317	9.6	210,371	8.7	88,946	12.0	29.7
平成25年度	341,569	14.1	239,724	14.0	101,845	14.5	29.8
平成26年度	358,959	5.1	249,928	4.3	109,031	7.1	30.4
平成27年度	374,167	4.2	259,043	3.6	115,124	5.6	30.8
平成28年度	383,593	2.5	263,528	1.7	120,065	4.3	31.3
平成29年度	389,213	1.5	266,918	1.3	122,295	1.9	31.4
平成30年度	395,627	1.6	271,634	1.8	123,993	1.4	31.3
令和元年度	385,088	▲2.7	263,029	▲3.2	122,059	▲1.6	31.7
8月	31,737	▲2.0	21,716	▲2.7	10,021	▲0.3	31.6
9月	32,826	5.4	22,408	3.0	10,418	10.9	31.7
10月	36,703	▲0.1	24,494	▲1.1	12,209	2.0	33.3
11月	29,116	▲7.0	19,979	▲4.8	9,137	▲11.4	31.4
12月	26,987	1.8	19,333	2.0	7,654	1.1	28.4
令和2年1月	30,330	▲12.2	20,894	▲12.8	9,436	▲11.0	31.1
2月	30,347	▲11.3	20,210	▲12.2	10,137	▲9.3	33.4
3月	30,071	▲12.7	20,460	▲13.7	9,611	▲10.7	32.0
4月	27,936	▲22.3	19,261	▲21.0	8,675	▲25.0	31.1
5月	25,056	▲23.3	17,756	▲19.7	7,300	▲30.8	29.1
6月	27,339	▲15.3	19,196	▲14.1	8,143	▲18.2	29.8
7月	27,557	▲23.6	18,974	▲23.2	8,583	▲24.5	31.1
8月	25,334	▲20.2	17,265	▲20.5	8,069	▲19.5	31.9

(注) 新規学卒を除く常用計。

2 新規求職者の状況(常用計)

(単位:件、人、%)

年度・月	新規求職申込件数		在職者		離職者				無業者			
	対前年増減比		対前年増減比		対前年増減比	うち事業主都合離職 対前年増減比	うち自己都合離職 対前年増減比		対前年増減比			
平成22年度	353,025	0.6	65,371	3.5	235,071	▲4.1	91,995	▲9.3	130,132	0.2	52,583	22.7
平成23年度	348,427	▲1.3	65,994	1.0	227,669	▲3.1	85,171	▲7.4	130,675	0.4	54,764	4.1
平成24年度	309,819	▲11.1	64,781	▲1.8	203,020	▲10.8	71,671	▲15.9	120,803	▲7.6	42,018	▲23.3
平成25年度	288,868	▲6.8	67,530	4.2	184,130	▲9.3	60,924	▲15.0	113,921	▲5.7	37,208	▲11.4
平成26年度	270,711	▲6.3	67,461	▲0.1	171,109	▲7.1	53,531	▲12.1	109,050	▲4.3	32,141	▲13.6
平成27年度	251,706	▲7.0	64,779	▲4.0	158,996	▲7.1	49,246	▲8.0	102,158	▲6.3	27,931	▲13.1
平成28年度	238,747	▲5.1	63,688	▲1.7	149,637	▲5.9	43,870	▲10.9	98,699	▲3.4	25,422	▲9.0
平成29年度	227,176	▲4.8	60,228	▲5.4	144,077	▲3.7	41,008	▲6.5	96,214	▲2.5	22,871	▲10.0
平成30年度	219,953	▲3.2	58,234	▲3.3	140,583	▲2.4	39,341	▲4.1	94,397	▲1.9	21,136	▲7.6
令和元年度	207,466	▲5.7	53,625	▲7.9	135,166	▲3.9	36,968	▲6.0	91,153	▲3.4	18,675	▲11.6
8月	16,108	▲8.3	4,230	▲12.3	10,107	▲6.1	2,215	▲1.0	7,475	▲7.1	1,771	▲10.5
9月	15,766	10.6	4,261	10.2	9,867	9.1	2,162	14.8	7,265	6.7	1,638	22.2
10月	17,108	▲9.1	4,254	▲14.5	11,311	▲6.2	2,897	▲3.1	7,914	▲6.5	1,543	▲14.0
11月	14,287	▲14.4	3,780	▲14.0	9,094	▲15.4	2,505	▲13.4	6,198	▲16.3	1,413	▲8.8
12月	13,322	2.2	3,623	3.2	8,611	2.0	2,720	▲5.5	5,543	5.8	1,088	0.3
令和2年1月	17,511	▲6.8	4,780	▲13.1	11,402	▲3.2	3,229	▲9.0	7,671	▲1.1	1,329	▲12.5
2月	16,508	▲16.2	5,493	▲19.3	9,690	▲11.9	2,745	▲10.4	6,506	▲12.8	1,325	▲29.6
3月	18,870	▲6.5	6,017	▲7.2	11,337	▲0.6	3,470	6.6	7,333	▲3.9	1,516	▲33.9
4月	22,970	▲8.7	3,348	▲19.5	18,416	▲2.9	7,084	11.3	9,889	▲9.6	1,206	▲40.4
5月	15,127	▲19.3	2,824	▲30.8	11,497	▲10.1	4,077	19.6	6,829	▲20.8	806	▲57.0
6月	17,000	1.8	3,538	▲19.7	12,133	13.3	4,172	58.0	7,378	▲1.8	1,329	▲15.9
7月	16,010	▲8.0	3,383	▲25.5	11,325	0.3	3,566	36.7	7,287	▲10.9	1,302	▲17.2
8月	13,957	▲13.4	3,297	▲22.1	9,244	▲8.5	2,426	9.5	6,447	▲13.8	1,416	▲20.0
	(100.0)		(23.6)		(66.2)		(17.4)		(46.2)		(10.1)	

(注) 1. 新規学卒を除く常用計。

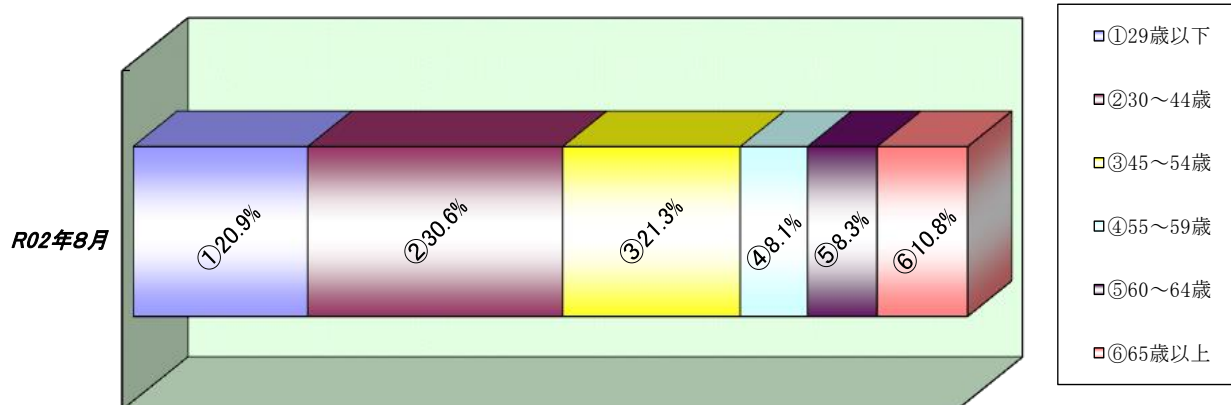
2. 新規求職申込件数について、理由不明のものが存在するため、内訳と必ずしも一致しない。

3 新規求職者の年齢別状況(常用計)

(単位:人、%)

年齢	R02年8月			R01年8月			増減比		
	計	男	女	計	男	女	計	男	女
29歳以下	2,921	1,137	1,784	3,284	1,256	2,021	▲11.1	▲9.5	▲11.7
30～44歳	4,265	1,422	2,843	5,098	1,615	3,470	▲16.3	▲12.0	▲18.1
45～54歳	2,970	1,039	1,929	3,532	1,161	2,362	▲15.9	▲10.5	▲18.3
55～59歳	1,125	475	650	1,373	541	829	▲18.1	▲12.2	▲21.6
60～64歳	1,162	597	565	1,231	616	611	▲5.6	▲3.1	▲7.5
65歳以上	1,514	970	544	1,590	942	646	▲4.8	3.0	▲15.8
合計	13,957	5,640	8,315	16,108	6,131	9,939	▲13.4	▲8.0	▲16.3

【年齢別構成比】



4 雇用保険被保険者数の推移

(単位:人、%)

年度・月	月末被保険者数		資格取得者数		資格喪失者数		うち事業主都合離職		資格喪失者数に対する事業主都合離職の構成比
		対前年増減比		対前年増減比		対前年増減比		対前年増減比	
平成22年度	1,300,155	1.7	273,545	9.0	242,998	4.2	32,958	▲17.9	13.6
平成23年度	1,307,494	0.6	270,934	▲1.0	255,304	5.1	29,338	▲11.0	11.5
平成24年度	1,316,054	0.7	278,378	2.7	258,349	1.2	25,741	▲12.3	10.0
平成25年度	1,328,970	1.0	289,473	4.0	261,225	1.1	21,427	▲16.8	8.2
平成26年度	1,339,381	0.8	294,391	1.7	263,798	1.0	19,011	▲11.3	7.2
平成27年度	1,358,957	1.5	294,805	0.1	262,803	▲0.4	17,491	▲8.0	6.7
平成28年度	1,375,699	1.2	291,390	▲1.2	263,452	0.2	15,733	▲10.1	6.0
平成29年度	1,385,331	0.7	293,722	0.8	266,225	1.1	15,794	0.4	5.9
平成30年度	1,392,268	0.5	288,312	▲1.8	265,530	▲0.3	14,469	▲8.4	5.4
令和元年度	1,403,070	0.8	293,015	1.6	267,894	0.9	14,378	▲0.6	5.4
令和元年8月	1,412,858	0.8	20,752	0.1	19,755	▲1.1	974	26.3	4.9
9月	1,412,026	0.8	19,254	14.2	18,624	7.1	918	7.5	4.9
10月	1,410,335	0.8	23,579	▲0.2	23,781	2.2	1,063	▲9.8	4.5
11月	1,412,587	0.8	21,840	▲1.7	18,075	▲5.8	837	▲19.1	4.6
12月	1,413,672	0.8	19,835	4.1	17,091	2.4	915	▲8.7	5.4
令和2年1月	1,407,423	0.9	18,053	4.8	21,691	0.9	1,119	▲9.8	5.2
2月	1,406,233	0.8	18,210	▲3.6	17,482	▲1.6	1,211	9.3	6.9
3月	1,403,070	0.8	19,972	4.6	21,920	8.9	1,777	51.1	8.1
4月	1,399,661	0.9	43,499	7.9	45,624	1.4	3,353	32.7	7.3
5月	1,413,872	0.9	36,328	▲4.1	21,174	▲8.2	2,003	80.0	9.5
6月	1,415,996	0.2	22,344	▲25.3	18,614	▲5.0	1,653	71.3	8.9
7月	1,415,831	0.2	21,037	▲10.1	19,701	▲9.7	1,974	105.8	10.0
8月	1,414,173	0.1	16,777	▲19.2	17,006	▲13.9	848	▲12.9	5.0

(注) 1. 平成22年1月、船員保険の失業部門が雇用保険に統合。

2. 一般被保険者。

3. 月末被保険者数の年度分は3月末の数値。

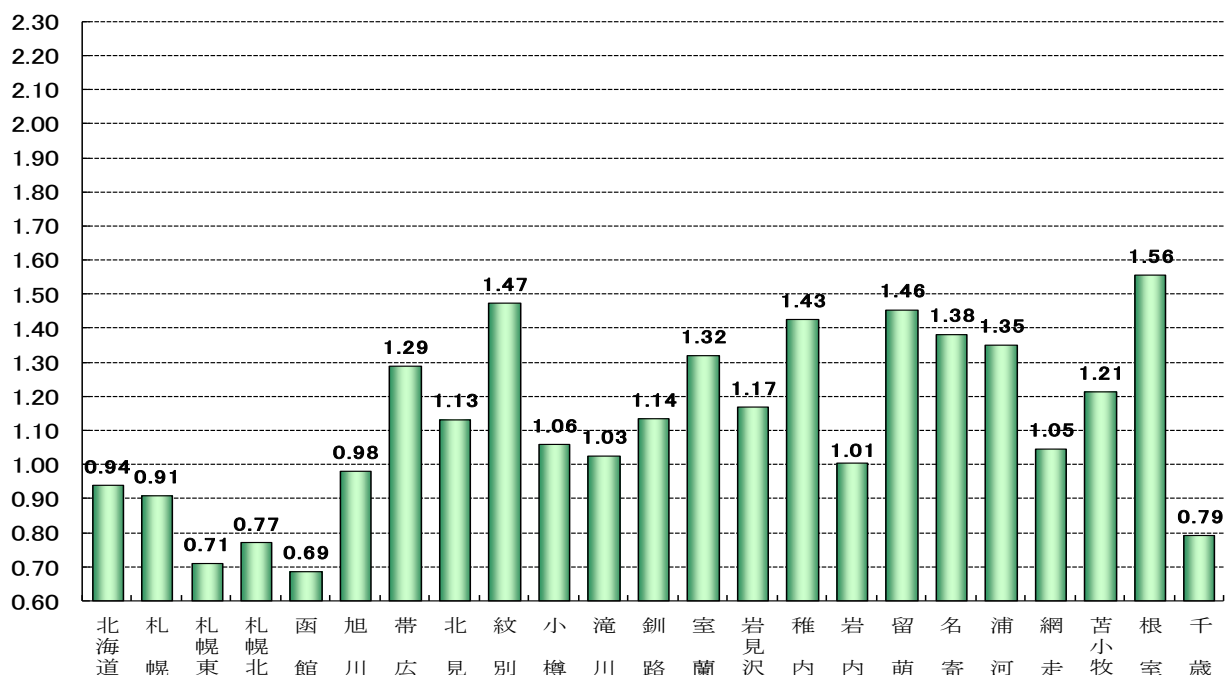
5 職業紹介状況(常用計)

(単位:件、人、倍、%、ポイント)

区分	R02年8月	R01年8月	増減比(増減差)
新規求職申込件数	13,957	16,108	▲13.4
月間有効求職者数	79,784	76,771	3.9
新規求人数	25,334	31,737	▲20.2
月間有効求人数	74,962	93,870	▲20.1
就職件数	3,205	4,189	▲23.5
月間有効求人倍率	0.94	1.22	▲0.28

(倍)

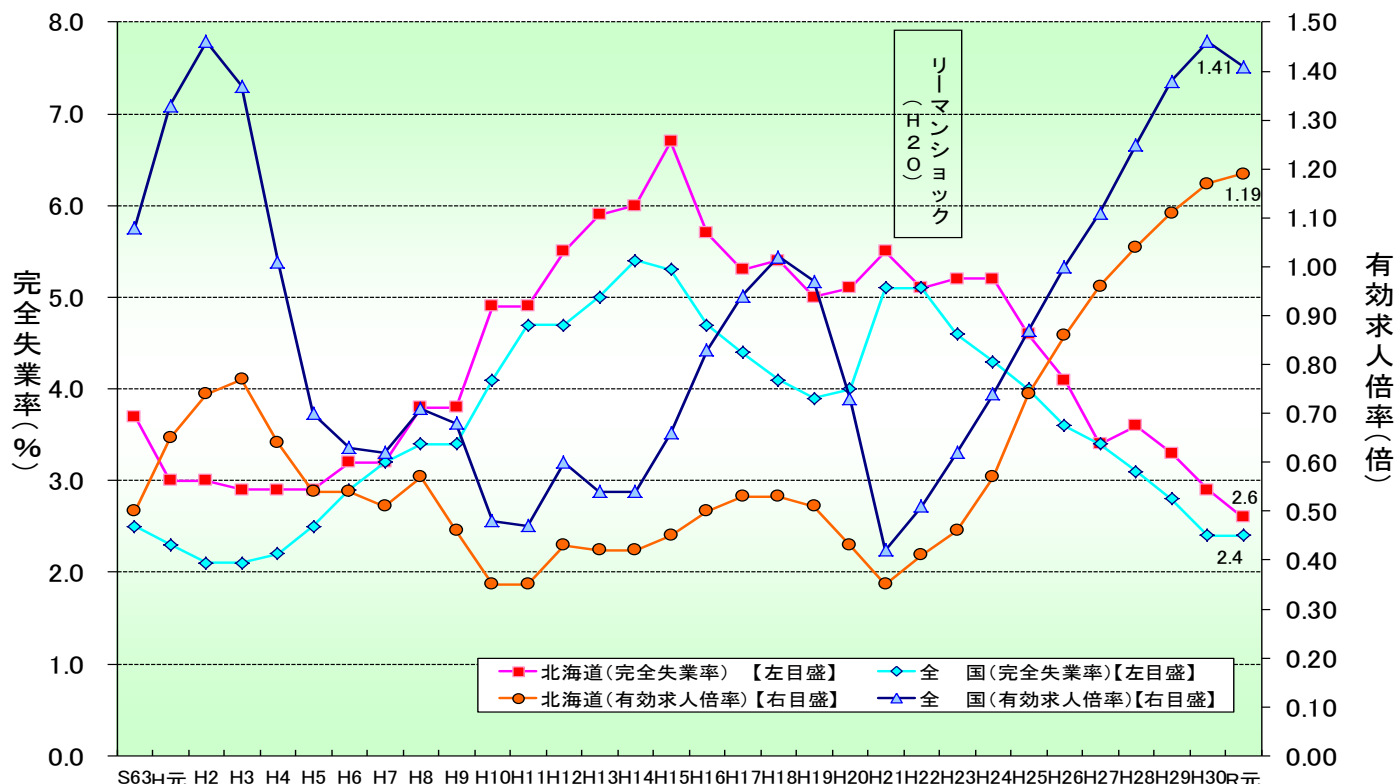
安定所別有効求人倍率(常用計)



(単位: 件、人、倍、%、ポイント)

安定所	新規求職申込件数		月間有効求職者数		新規求人数		月間有効求人数		有効求人倍率	
	前年比	前年差	前年比	前年差	前年比	前年差	前年比	前年差	前年比	前年差
計	13,957	▲13.4	79,784	3.9	25,334	▲20.2	74,962	▲20.1	0.94	▲0.28
札幌	2,547	▲22.3	14,758	2.3	4,478	▲28.6	13,434	▲27.6	0.91	▲0.38
札幌東	2,111	▲4.3	13,370	8.0	3,119	▲21.1	9,516	▲22.8	0.71	0.00
札幌北	1,542	▲8.5	9,452	13.2	2,347	▲27.1	7,291	▲23.3	0.77	▲0.37
函館	1,419	▲2.5	7,388	3.8	1,676	▲23.6	5,084	▲24.8	0.69	▲0.26
旭川	954	▲17.0	6,114	3.3	2,192	▲10.2	6,003	▲13.5	0.98	▲0.19
帯広	769	▲23.0	4,359	▲1.1	1,981	▲11.0	5,623	▲11.2	1.29	▲0.15
北見	441	▲12.0	2,387	▲6.6	873	▲17.1	2,707	▲11.1	1.13	▲0.06
紋別	60	▲26.8	348	▲4.7	187	▲28.1	513	▲31.6	1.47	▲0.58
小樽	335	▲23.2	1,877	1.2	647	▲33.6	1,989	▲27.7	1.06	▲0.42
滝川	317	▲4.8	1,686	1.0	628	▲17.3	1,731	▲24.3	1.03	▲0.34
釧路	660	▲8.5	2,919	▲4.9	1,131	2.9	3,314	▲4.4	1.14	0.01
室蘭	513	▲19.0	2,481	▲3.5	1,115	▲22.8	3,277	▲22.0	1.32	▲0.31
岩見沢	291	▲8.5	1,547	▲1.1	627	▲17.3	1,809	▲12.5	1.17	▲0.15
稚内	117	▲2.5	584	1.0	348	▲10.5	833	▲14.5	1.43	▲0.26
岩内	119	▲31.6	943	34.3	331	▲21.2	949	▲27.3	1.01	▲0.85
留萌	70	▲22.2	373	▲5.8	185	▲7.5	543	▲9.2	1.46	▲0.05
名寄	116	▲22.7	693	▲8.1	299	▲8.6	959	▲10.9	1.38	▲0.05
浦河	100	▲24.2	613	▲0.6	280	▲16.4	829	▲19.5	1.35	▲0.32
網走	120	2.6	736	20.1	314	7.9	771	▲2.5	1.05	▲0.24
苫小牧	660	▲17.2	3,328	▲1.6	1,296	▲12.1	4,041	▲10.4	1.21	▲0.12
根室	189	5.0	929	10.2	515	▲5.7	1,446	▲5.7	1.56	▲0.26
千歳	507	▲8.5	2,899	9.9	765	▲30.8	2,300	▲25.0	0.79	▲0.37

6 有効求人倍率・完全失業率の推移(常用計)



(注) 1. 完全失業率は年平均、有効求人倍率は年度の数値である。
 2. 平成23年の全国の完全失業率は、東日本大震災の影響により調査の実施が困難な状況となったことから、岩手県、宮城県及び福島県の数値を補完的に推計した結果によって集計している。

【有効求人倍率】

(単位：倍、ポイント)

区	分	R01年					R02年							
		8月	9月	10月	11月	12月	1月	2月	3月	4月	5月	6月	7月	8月
北海道	常用計原数値	1.22	1.26	1.27	1.28	1.28	1.18	1.16	1.09	0.97	0.93	0.93	0.95	0.94
		(0.04)	(0.04)	(0.06)	(0.05)	(0.06)	(▲0.02)	(▲0.03)	(▲0.10)	(▲0.15)	(▲0.20)	(▲0.23)	(▲0.26)	(▲0.28)
全国	常用計原数値	1.44	1.45	1.45	1.48	1.53	1.44	1.38	1.30	1.13	1.02	0.97	0.97	0.95
		(▲0.02)	(▲0.03)	(▲0.04)	(▲0.04)	(▲0.04)	(▲0.12)	(▲0.16)	(▲0.20)	(▲0.25)	(▲0.33)	(▲0.40)	(▲0.44)	(▲0.49)
北海道	季節調整値	1.24	1.24	1.26	1.27	1.28	1.18	1.17	1.12	1.11	0.96	0.96	0.97	0.96
		(0.01)	(0.00)	(0.02)	(0.01)	(0.01)	(▲0.10)	(▲0.01)	(▲0.05)	(▲0.01)	(▲0.15)	(0.00)	(0.01)	(▲0.01)
全国	季節調整値	1.59	1.58	1.58	1.57	1.57	1.49	1.45	1.39	1.32	1.20	1.11	1.08	1.04
		(0.00)	(▲0.01)	(0.00)	(▲0.01)	(0.00)	(▲0.08)	(▲0.04)	(▲0.06)	(▲0.07)	(▲0.12)	(▲0.09)	(▲0.03)	(▲0.04)

(注) 1. 常用計原数値 () 内は対前年同月差、季節調整値 () 内は対前月差。
 2. 季節調整法はセンサス局法Ⅱ (X-12-ARIMA) による。
 3. 季節調整値は新季節指数により改訂されているため、以前の公表値とは若干異なっている。

【完全失業率】

(単位：%)

区	分	R01年					R02年							
		8月	9月	10月	11月	12月	1月	2月	3月	4月	5月	6月	7月	8月
北海道		2.1			2.4			2.5			3.3			
		(2.8)			(2.8)			(2.8)			(3.0)			
全国		2.3	2.4	2.4	2.2	2.2	2.4	2.4	2.5	2.6	2.9	2.8	2.9	3.0

(注) 1. 北海道分は原数値、全国分は季節調整値。
 2. () 内は前年同期。
 3. 季節調整値は新季節指数により改訂されているため、以前の公表値とは若干異なっている。

[資料出所：総務省統計局「労働力調査」]

7 新規求職・新規求人、有効求職・有効求人推移(常用計)

(単位: 件、人、倍、%、ポイント)

項目 年度・月	新規求職 申込件数	対前年 増減比	新規 求人数	対前年 増減比	新規求人倍率		月間有効 求職者数	対前年 増減比	月間有効 求人数	対前年 増減比	有効求人倍率	
					原数値	対前年 増減差					原数値	対前年 増減差
平成22年度	353,025	0.6	246,630	10.7	0.70	0.07	*122,055	▲1.2	*49,510	13.7	0.41	0.06
平成23年度	348,427	▲1.3	273,010	10.7	0.78	0.08	*121,742	▲0.3	*56,424	14.0	0.46	0.05
平成24年度	309,819	▲11.1	299,317	9.6	0.97	0.19	*111,830	▲8.1	*64,134	13.7	0.57	0.11
平成25年度	288,868	▲6.8	341,569	14.1	1.18	0.21	*101,843	▲8.9	*74,858	16.7	0.74	0.17
平成26年度	270,711	▲6.3	358,959	5.1	1.33	0.15	*93,839	▲7.9	*80,334	7.3	0.86	0.12
平成27年度	251,706	▲7.0	374,167	4.2	1.49	0.16	*88,473	▲5.7	*85,215	6.1	0.96	0.10
平成28年度	238,747	▲5.1	383,593	2.5	1.61	0.12	*84,483	▲4.5	*87,932	3.2	1.04	0.08
4月	28,234	▲7.8	34,247	1.4	1.21	0.11	96,336	▲6.1	88,938	2.3	0.92	0.07
5月	20,274	▲2.3	30,599	3.1	1.51	0.08	92,645	▲5.0	87,694	2.6	0.95	0.07
6月	19,475	▲7.3	31,876	1.8	1.64	0.15	89,142	▲5.5	88,592	3.0	0.99	0.08
7月	17,680	▲11.4	33,450	▲1.3	1.89	0.19	84,110	▲6.4	88,609	2.7	1.05	0.09
8月	18,901	▲1.4	31,460	4.1	1.66	0.08	83,685	▲4.9	89,746	3.6	1.07	0.09
9月	19,087	▲0.1	33,096	8.0	1.73	0.13	83,284	▲3.7	91,257	4.4	1.10	0.09
10月	18,363	▲6.5	32,864	▲2.6	1.79	0.07	82,367	▲3.5	89,745	3.0	1.09	0.07
11月	17,105	▲3.9	29,161	5.7	1.70	0.15	79,653	▲3.1	87,582	4.2	1.10	0.08
12月	14,047	▲10.6	25,734	2.9	1.83	0.24	74,640	▲4.7	81,572	2.9	1.09	0.08
1月	20,742	▲0.2	32,042	0.4	1.54	0.00	77,312	▲3.5	81,628	3.0	1.06	0.07
2月	21,783	▲4.0	34,242	3.2	1.57	0.11	82,527	▲3.1	87,455	3.2	1.06	0.07
3月	23,056	▲6.0	34,822	4.9	1.51	0.16	88,095	▲4.0	92,369	3.3	1.05	0.08
平成29年度	227,176	▲4.8	389,213	1.5	1.71	0.10	*81,417	▲3.6	*90,475	2.9	1.11	0.07
4月	26,439	▲6.4	33,194	▲3.1	1.26	0.05	91,583	▲4.9	91,632	3.0	1.00	0.08
5月	20,347	0.4	31,719	3.7	1.56	0.05	89,449	▲3.4	90,673	3.4	1.01	0.06
6月	18,705	▲4.0	32,097	0.7	1.72	0.08	86,450	▲3.0	90,150	1.8	1.04	0.05
7月	16,878	▲4.5	32,317	▲3.4	1.91	0.02	81,711	▲2.9	88,878	0.3	1.09	0.04
8月	18,522	▲2.0	32,017	1.8	1.73	0.07	81,630	▲2.5	89,958	0.2	1.10	0.03
9月	17,350	▲9.1	34,088	3.0	1.96	0.23	80,353	▲3.5	92,711	1.6	1.15	0.05
10月	18,495	0.7	34,434	4.8	1.86	0.07	80,338	▲2.5	93,104	3.7	1.16	0.07
11月	16,494	▲3.6	29,965	2.8	1.82	0.12	77,202	▲3.1	90,920	3.8	1.18	0.08
12月	13,575	▲3.4	27,814	8.1	2.05	0.22	72,612	▲2.7	86,028	5.5	1.18	0.09
1月	20,084	▲3.2	33,990	6.1	1.69	0.15	74,794	▲3.3	86,658	6.2	1.16	0.10
2月	19,140	▲12.1	33,330	▲2.7	1.74	0.17	77,910	▲5.6	90,441	3.4	1.16	0.10
3月	21,147	▲8.3	34,248	▲1.6	1.62	0.11	82,970	▲5.8	94,543	2.4	1.14	0.09
平成30年度	219,953	▲3.2	395,627	1.6	1.80	0.09	*79,157	▲2.8	*92,311	2.0	1.17	0.06
4月	26,509	0.3	34,792	4.8	1.31	0.05	87,719	▲4.2	93,547	2.1	1.07	0.07
5月	20,210	▲0.7	32,705	3.1	1.62	0.06	87,327	▲2.4	93,290	2.9	1.07	0.06
6月	17,048	▲8.9	32,360	0.8	1.90	0.18	83,966	▲2.9	92,386	2.5	1.10	0.06
7月	17,138	1.5	34,464	6.6	2.01	0.10	80,073	▲2.0	93,093	4.7	1.16	0.07
8月	17,570	▲5.1	32,371	1.1	1.84	0.11	79,098	▲3.1	93,157	3.6	1.18	0.08
9月	14,249	▲17.9	31,153	▲8.6	2.19	0.23	75,691	▲5.8	92,235	▲0.5	1.22	0.07
10月	18,828	1.8	36,746	6.7	1.95	0.09	77,457	▲3.6	93,782	0.7	1.21	0.05
11月	16,696	1.2	31,292	4.4	1.87	0.05	75,550	▲2.1	92,573	1.8	1.23	0.05
12月	13,037	▲4.0	26,516	▲4.7	2.03	▲0.02	71,913	▲1.0	87,875	2.1	1.22	0.04
1月	18,791	▲6.4	34,564	1.7	1.84	0.15	73,162	▲2.2	88,048	1.6	1.20	0.04
2月	19,692	2.9	34,206	2.6	1.74	0.00	76,876	▲1.3	91,586	1.3	1.19	0.03
3月	20,185	▲4.5	34,458	0.6	1.71	0.09	81,046	▲2.3	96,163	1.7	1.19	0.05
令和元年度	207,466	▲5.7	385,088	▲2.7	1.86	0.06	*76,484	▲3.4	*91,327	▲1.1	1.19	0.02
4月	25,148	▲5.1	35,963	3.4	1.43	0.12	85,553	▲2.5	95,890	2.5	1.12	0.05
5月	18,737	▲7.3	32,651	▲0.2	1.74	0.12	84,238	▲3.5	95,110	2.0	1.13	0.06
6月	16,698	▲2.1	32,293	▲0.2	1.93	0.03	81,227	▲3.3	94,086	1.8	1.16	0.06
7月	17,403	1.5	36,064	4.6	2.07	0.06	78,403	▲2.1	95,180	2.2	1.21	0.05
8月	16,108	▲8.3	31,737	▲2.0	1.97	0.13	76,771	▲2.9	93,870	0.8	1.22	0.04
9月	15,766	10.6	32,826	5.4	2.08	▲0.11	75,671	▲0.0	95,314	3.3	1.26	0.04
10月	17,108	▲9.1	36,703	▲0.1	2.15	0.20	75,296	▲2.8	95,498	1.8	1.27	0.06
11月	14,287	▲14.4	29,116	▲7.0	2.04	0.17	72,019	▲4.7	92,382	▲0.2	1.28	0.05
12月	13,322	2.2	26,987	1.8	2.03	0.00	68,442	▲4.8	87,593	▲0.3	1.28	0.06
1月	17,511	▲6.8	30,330	▲12.2	1.73	▲0.11	69,888	▲4.5	82,208	▲6.6	1.18	▲0.02
2月	16,508	▲16.2	30,347	▲11.3	1.84	0.10	72,627	▲5.5	83,944	▲8.3	1.16	▲0.03
3月	18,870	▲6.5	30,071	▲12.7	1.59	▲0.12	77,672	▲4.2	84,844	▲11.8	1.09	▲0.10
令和2年度												
4月	22,970	▲8.7	27,936	▲22.3	1.22	▲0.21	81,729	▲4.5	79,361	▲17.2	0.97	▲0.15
5月	15,127	▲19.3	25,056	▲23.3	1.66	▲0.08	79,647	▲5.5	73,823	▲22.4	0.93	▲0.20
6月	17,000	1.8	27,339	▲15.3	1.61	▲0.32	80,165	▲1.3	74,584	▲20.7	0.93	▲0.23
7月	16,010	▲8.0	27,557	▲23.6	1.72	▲0.35	78,831	0.5	74,845	▲21.4	0.95	▲0.26
8月	13,957	▲13.4	25,334	▲20.2	1.82	▲0.15	79,784	3.9	74,962	▲20.1	0.94	▲0.28

(注) *印の数値は年度の平均値。

8 職種別求人・求職状況(常用計)

【令和2年8月内容】

(単位:倍、人、ポイント、%)

	月間有効求人倍率		月間有効求人数		月間有効求職者数	
		前年差		前年比		前年比
職業計	0.94	▲0.28	74,962	▲20.1	79,784	3.9
管理的職業	0.91	▲0.03	201	▲2.0	222	2.3
専門的・技術的職業	1.52	▲0.30	15,847	▲14.7	10,413	1.8
開発・製造技術者	0.74	▲0.23	438	▲10.6	591	17.3
建築・土木・測量技術者	5.87	▲0.58	2,854	▲2.9	486	6.6
情報処理・通信技術者	1.05	▲0.41	1,032	▲10.8	982	23.5
医師、薬剤師等	2.01	▲0.98	464	▲26.1	231	10.0
看護師、保健師等	1.24	▲0.06	3,565	▲12.0	2,873	▲8.1
医療技術者、栄養士等	1.55	▲0.41	1,957	▲21.0	1,259	▲0.3
保育士、福祉相談員等	2.06	▲0.37	4,126	▲22.2	2,006	▲8.1
事務的職業	0.32	▲0.11	6,053	▲29.7	19,105	▲5.7
一般事務員	0.25	▲0.09	4,195	▲31.3	16,585	▲7.5
会計・経理事務員	0.56	▲0.22	588	▲14.4	1,049	18.9
営業・販売事務員	1.01	▲0.26	578	▲28.2	575	▲9.3
販売の職業	1.25	▲0.37	7,271	▲24.0	5,833	▲1.1
販売店員、訪問販売員	1.18	▲0.45	4,889	▲27.3	4,131	0.1
保険外交員、サービス外交員	1.24	▲0.27	102	▲9.7	82	9.3
営業員	1.41	▲0.20	2,280	▲16.4	1,620	▲4.4
サービスの職業	1.94	▲0.75	19,493	▲23.0	10,057	6.8
ホームヘルパー、ケアワーカー	3.22	0.08	9,088	▲8.3	2,824	▲10.4
看護助手、歯科助手等	2.74	▲0.45	1,412	▲14.4	515	▲0.4
調理人、調理見習	1.76	▲1.09	4,915	▲23.8	2,796	23.4
給仕、接客サービス員	0.99	▲1.59	2,215	▲52.9	2,233	22.6
マンション、駐車場等管理人	0.61	▲0.22	361	▲23.4	596	5.3
保安の職業	4.10	▲1.32	1,912	▲22.1	466	2.9
警備員	4.16	▲1.38	1,912	▲22.1	460	3.8
農林漁業の職業	2.25	▲0.11	1,195	▲5.2	532	▲0.4
生産工程の職業	1.76	▲0.44	6,172	▲23.3	3,504	▲4.0
生産機械制御・監視員	1.01	▲0.18	97	▲33.6	96	▲22.0
金属加工、溶接・溶断工	2.84	▲0.67	956	▲20.6	337	▲1.7
その他の製造加工作業員	1.47	▲0.52	2,772	▲30.4	1,888	▲5.5
機械組立工	0.92	▲0.38	282	▲39.4	306	▲14.3
整備工・修理工	4.02	0.11	1,554	▲1.9	387	▲4.4
製品検査工	2.04	▲0.98	114	▲38.0	56	▲8.2
塗装、CADオペレーター	0.91	▲0.41	397	▲17.3	434	19.2
輸送、機械運転の職業	1.62	▲0.43	5,020	▲13.3	3,097	9.4
自動車運転手	1.78	▲0.62	3,758	▲14.5	2,114	15.3
ボイラー・建設機械運転工	1.41	▲0.11	1,091	▲10.6	775	▲3.6
建設・採掘の職業	4.59	▲0.37	5,404	2.5	1,177	10.7
型枠大工、とび工	7.01	▲1.51	953	6.5	136	29.5
大工・左官	3.94	▲0.93	1,284	4.3	326	28.9
電気工事、電気配線工	3.66	0.11	813	2.3	222	▲0.9
建設・土木作業員	4.80	▲0.11	2,345	▲0.1	489	2.3
運搬・清掃・包装の職業	0.55	0.12	6,394	▲27.1	11,702	▲42.8
運搬、配達、倉庫作業員	1.03	▲0.41	1,489	▲25.2	1,439	4.1
清掃作業員	1.28	▲0.78	2,767	▲29.8	2,154	12.7
包装作業員	1.68	▲1.49	148	▲46.4	88	1.1
選別作業員、軽作業員	0.25	0.10	1,990	▲22.5	8,021	▲53.0

9 新規求人数の正社員割合

(単位:人、%)

	R01年	9月	10月	11月	12月	R02年	1月	2月	3月	4月	5月	6月	7月	8月	対前年 同期比(差)
新規求人数	31,737	32,826	36,703	29,116	26,987	30,330	30,347	30,071	27,936	25,056	27,339	27,557	25,334		▲20.2
正社員求人	13,900	15,341	16,172	13,324	13,411	14,675	13,681	13,679	13,305	12,481	13,311	13,549	12,352		▲11.1
占める割合	43.8	46.7	44.1	45.8	49.7	48.4	45.1	45.5	47.6	49.8	48.7	49.2	48.8		5.0
正社員求人以外	17,837	17,485	20,531	15,792	13,576	15,655	16,666	16,392	14,631	12,575	14,028	14,008	12,982		▲27.2
占める割合	56.2	53.3	55.9	54.2	50.3	51.6	54.9	54.5	52.4	50.2	51.3	50.8	51.2		▲5.0

10 産業別正社員の新規求人数・割合

(単位:人、%)

産 業	産業別正社員の新規求人数			産業別新規求人数に占める正社員求人の割合		
	R02年8月	R01年8月	増減比	R02年8月	R01年8月	増減差
D 建設業	2,547	2,509	1.5	84.0	81.9	2.1
E 製造業	751	938	▲19.9	46.9	40.6	6.3
G 情報通信業	345	432	▲20.1	81.6	75.1	6.5
H 運輸業、郵便業	882	1,105	▲20.2	64.9	60.8	4.1
I 卸売業、小売業	1,521	1,827	▲16.7	47.2	45.2	2.0
M 宿泊業、飲食サービス業	548	894	▲38.7	29.4	31.9	▲2.5
P 医療、福祉	3,351	3,642	▲8.0	44.8	41.0	3.8
R サービス業(他に分類されないもの)	672	786	▲14.5	27.4	21.7	5.7
その他	1,735	1,767	▲1.8	44.5	38.2	6.3
合 計	12,352	13,900	▲11.1	48.8	43.8	5.0

11 正社員の有効求人倍率の推移

(倍)

