

## 令和2年11月の雇用失業情勢について

道内の雇用情勢は、求人が引き続き減少しており、求職者の増加もあいまって弱さがみられる。

新型コロナウイルス感染症が雇用に与える影響に、より一層注意する必要がある。

### 概要 (新規学卒を除く常用計)

令和2年11月の有効求人倍率は、0.99倍(前年同月1.28倍)と、前年同月を0.29ポイント下回った。

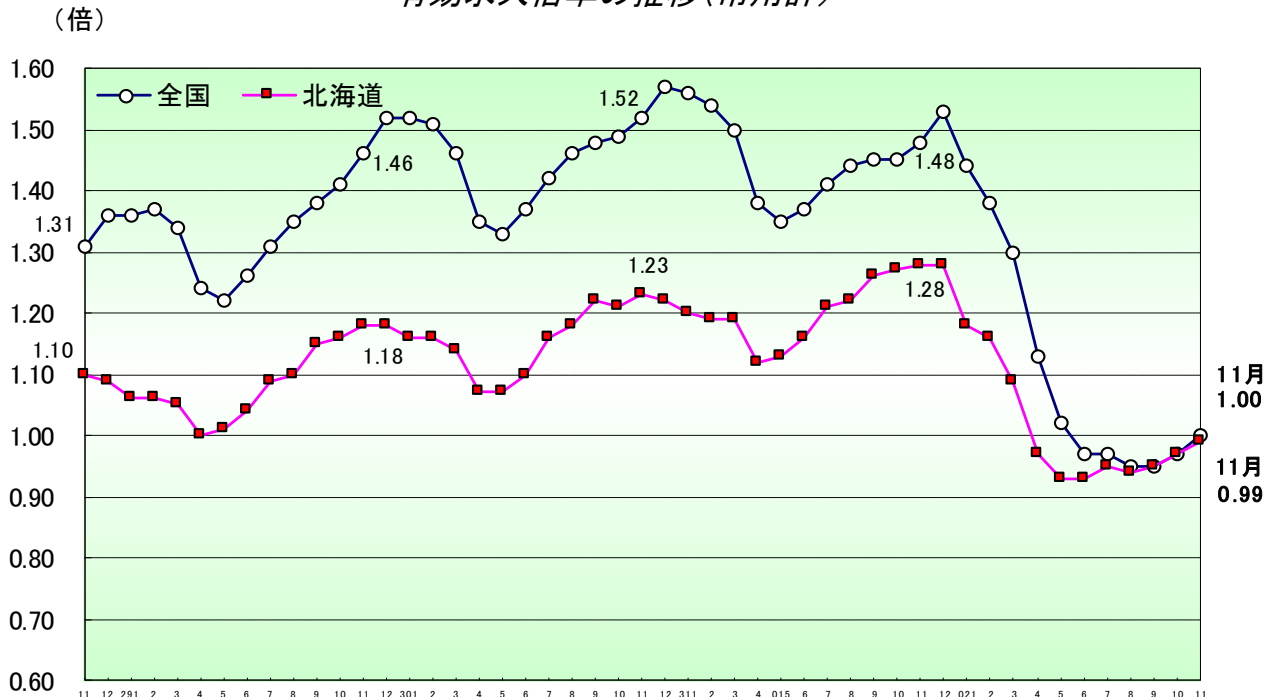
### 求人

- ・新規求人数は9.2%減少し、11か月連続で前年同月を下回った。
- ・月間有効求人数は13.1%減少し、13か月連続で前年同月を下回った。
- ・正社員の有効求人倍率は、0.76倍(前年同月0.92倍)と、前年同月を0.16ポイント下回った。

### 求職

- ・新規求職申込件数は5.0%減少し、5か月連続で前年同月を下回った。
- ・月間有効求職者数は12.7%増加し、5か月連続で前年同月を上回った。

### 有効求人倍率の推移(常用計)



(問い合わせ先)

厚生労働省北海道労働局 職業安定部職業安定課 地方労働市場情報官

TEL 011-709-2311(内線 3672)

URL <https://jsite.mhlw.go.jp/hokkaido-roudoukyoku/>

※常用とは、雇用契約において雇用期間の定めのない、又は4か月以上の雇用期間が定められているものをいう。

## 主たる産業の新規求人の概要（令和2年11月の求人数）

### 求人増加の主な産業

#### ・卸売業、小売業 4,170人（対前年同月15.5% +561人）

卸売業（求人数592人、▲18.6%）は減少した。機械器具卸売業（求人数227人、+3.2%）で増加したが、飲食料品卸売業（求人数169人、▲25.2%）、建築材料等卸売業（求人数98人、▲15.5%）、その他の卸売業（求人数86人、▲32.8%）などで減少した。

小売業（求人数3,578人、+24.1%）は増加した。機械器具小売業（求人数369人、▲22.8%）、各種商品小売業（求人数285人、▲2.4%）などで減少したが、その他の小売業（求人数2,119人、+62.1%）、飲食料品小売業（求人数619人、+1.6%）などで増加し、全体として14か月ぶりに前年同月を上回った。

（前月 3,878人）

### 求人減少の主な産業

#### ・医療、福祉 7,902人（対前年同月▲4.1% ▲337人）

社会保険・社会福祉・介護事業（求人数5,310人、▲1.0%）、医療業（求人数2,568人、▲10.5%）で減少し、全体として11か月連続で前年同月を下回った。

（前月 9,411人）

#### ・建設業 2,939人（対前年同月▲3.5% ▲106人）

設備工事業（求人数711人、+12.9%）で増加したが、職別工事業（求人数802人、▲5.2%）、総合工事業（求人数1,426人、▲9.1%）で減少し、全体として3か月ぶりに前年同月を下回った。

また、就業先が道外の土木建設工事の求人は27件、73人（前年同月49件、113人）と前年同月を下回った。

（前月 3,638人）

#### ・サービス業 2,437人（対前年同月▲19.0% ▲573人）

自動車整備業（求人数221人、+23.5%）、廃棄物処理業（求人数136人、+34.7%）で増加したが、その他の事業サービス業（求人数1,357人、▲23.3%）、職業紹介・労働者派遣業（求人数417人、▲29.7%）などで減少し、全体として11か月連続で前年同月を下回った。

（前月 3,462人）

#### ・宿泊業、飲食サービス業 1,870人（対前年同月▲27.8% ▲720人）

飲食店（求人数983人、▲24.2%）、宿泊業（求人数540人、▲36.2%）、持ち帰り・配達飲食サービス業（求人数347人、▲22.4%）で減少し、全体として13か月連続で前年同月を下回った。

（前月 2,494人）

#### ・製造業 1,601人（対前年同月▲12.2% ▲223人）

金属製品製造業（求人数114人、+4.6%）、はん用機械器具製造業（求人数79人、+43.6%）、窯業・土石製品製造業（求人数45人、+2.3%）などで増加したが、食料品製造業（求人数881人、▲9.9%）、輸送用機械器具製造業（求人数54人、▲1.8%）、家具・装備品製造業（求人数47人、▲25.4%）などで減少し、全体として14か月連続で前年同月を下回った。

（前月 1,845人）

#### ・運輸業、郵便業 1,333人（対前年同月▲34.8% ▲710人）

運輸附帯サービス業（求人数70人、+9.4%）、倉庫業（求人数26人、+100.0%）で増加したが、貨物運送（求人数686人、▲12.4%）、旅客運送（求人数542人、▲53.2%）などで減少し、全体として8か月連続で前年同月を下回った。

（前月 1,549人）

#### ・情報通信業 545人（対前年同月▲1.3% ▲7人）

ソフトウェア業（求人数317人、+9.3%）、通信業（求人数13人、+116.7%）で増加したが、情報処理・提供サービス業（求人数166人、▲4.6%）、インターネット付随サービス業（求人数27人、▲30.8%）で減少し、全体として3か月ぶりに前年同月を下回った。

（前月 759人）

# 1 新規求人数の状況(常用計)

(単位: 人、%、ポイント)

産業	R02年11月	R01年11月	増減差	増減比
A,B 農,林,漁業	436	436	0	0.0
D 建設業	2,939	3,045	▲106	▲3.5
E 製造業	1,601	1,824	▲223	▲12.2
食料品製造業	881	978	▲97	▲9.9
窯業・土石製品製造業	45	44	1	2.3
金属製品製造業	114	109	5	4.6
はん用・生産用・業務用・電気機械器具製造業	165	154	11	7.1
輸送用機械器具製造業	54	55	▲1	▲1.8
その他の製造業	342	484	▲142	▲29.3
G 情報通信業	545	552	▲7	▲1.3
H 運輸業,郵便業	1,333	2,043	▲710	▲34.8
I 卸売業,小売業	4,170	3,609	561	15.5
M 宿泊業,飲食サービス業	1,870	2,590	▲720	▲27.8
P 医療,福祉	7,902	8,239	▲337	▲4.1
R サービス業(他に分類されないもの)	2,437	3,010	▲573	▲19.0
その他	3,211	3,768	▲557	▲14.8
<b>合計</b>	<b>26,444</b>	<b>29,116</b>	<b>▲2,672</b>	<b>▲9.2</b>
新規求人に占めるパートの割合	31.0	31.4	▲0.4	

(注) 新規学卒を除く常用計。

(単位: 人、%)

年度・月	新規求人数		うちフルタイム求人数		うちパート求人数		新規求人数に占めるパート求人数の割合
	対前年増減比		対前年増減比		対前年増減比		
平成22年度	246,630	10.7	171,638	11.3	74,992	9.4	30.4
平成23年度	273,010	10.7	193,586	12.8	79,424	5.9	29.1
平成24年度	299,317	9.6	210,371	8.7	88,946	12.0	29.7
平成25年度	341,569	14.1	239,724	14.0	101,845	14.5	29.8
平成26年度	358,959	5.1	249,928	4.3	109,031	7.1	30.4
平成27年度	374,167	4.2	259,043	3.6	115,124	5.6	30.8
平成28年度	383,593	2.5	263,528	1.7	120,065	4.3	31.3
平成29年度	389,213	1.5	266,918	1.3	122,295	1.9	31.4
平成30年度	395,627	1.6	271,634	1.8	123,993	1.4	31.3
令和元年度	385,088	▲2.7	263,029	▲3.2	122,059	▲1.6	31.7
令和元年11月	29,116	▲7.0	19,979	▲4.8	9,137	▲11.4	31.4
12月	26,987	1.8	19,333	2.0	7,654	1.1	28.4
令和2年1月	30,330	▲12.2	20,894	▲12.8	9,436	▲11.0	31.1
2月	30,347	▲11.3	20,210	▲12.2	10,137	▲9.3	33.4
3月	30,071	▲12.7	20,460	▲13.7	9,611	▲10.7	32.0
4月	27,936	▲22.3	19,261	▲21.0	8,675	▲25.0	31.1
5月	25,056	▲23.3	17,756	▲19.7	7,300	▲30.8	29.1
6月	27,339	▲15.3	19,196	▲14.1	8,143	▲18.2	29.8
7月	27,557	▲23.6	18,974	▲23.2	8,583	▲24.5	31.1
8月	25,334	▲20.2	17,265	▲20.5	8,069	▲19.5	31.9
9月	28,272	▲13.9	19,327	▲13.7	8,945	▲14.1	31.6
10月	30,883	▲15.9	20,563	▲16.0	10,320	▲15.5	33.4
11月	26,444	▲9.2	18,242	▲8.7	8,202	▲10.2	31.0

(注) 新規学卒を除く常用計。

# 2 新規求職者の状況(常用計)

(単位: 件、人、%)

年度・月	新規求職申込件数		在職者		離職者		うち事業主都合離職		うち自己都合離職		無業者	
	対前年増減比		対前年増減比		対前年増減比		対前年増減比		対前年増減比		対前年増減比	
平成22年度	353,025	0.6	65,371	3.5	235,071	▲4.1	91,995	▲9.3	130,132	0.2	52,583	22.7
平成23年度	348,427	▲1.3	65,994	1.0	227,669	▲3.1	85,171	▲7.4	130,675	0.4	54,764	4.1
平成24年度	309,819	▲11.1	64,781	▲1.8	203,020	▲10.8	71,671	▲15.9	120,803	▲7.6	42,018	▲23.3
平成25年度	288,868	▲6.8	67,530	4.2	184,130	▲9.3	60,924	▲15.0	113,921	▲5.7	37,208	▲11.4
平成26年度	270,711	▲6.3	67,461	▲0.1	171,109	▲7.1	53,531	▲12.1	109,050	▲4.3	32,141	▲13.6
平成27年度	251,706	▲7.0	64,779	▲4.0	158,996	▲7.1	49,246	▲8.0	102,158	▲6.3	27,931	▲13.1
平成28年度	238,747	▲5.1	63,688	▲1.7	149,637	▲5.9	43,870	▲10.9	98,699	▲3.4	25,422	▲9.0
平成29年度	227,176	▲4.8	60,228	▲5.4	144,077	▲3.7	41,008	▲6.5	96,214	▲2.5	22,871	▲10.0
平成30年度	219,953	▲3.2	58,234	▲3.3	140,583	▲2.4	39,341	▲4.1	94,397	▲1.9	21,136	▲7.6
令和元年度	207,466	▲5.7	53,625	▲7.9	135,166	▲3.9	36,968	▲6.0	91,153	▲3.4	18,675	▲11.6
令和元年11月	14,287	▲14.4	3,780	▲14.0	9,094	▲15.4	2,505	▲13.4	6,198	▲16.3	1,413	▲8.8
12月	13,322	2.2	3,623	3.2	8,611	2.0	2,720	▲5.5	5,543	5.8	1,088	0.3
令和2年1月	17,511	▲6.8	4,780	▲13.1	11,402	▲3.2	3,229	▲9.0	7,671	▲1.1	1,329	▲12.5
2月	16,508	▲16.2	5,493	▲19.3	9,690	▲11.9	2,745	▲10.4	6,506	▲12.8	1,325	▲29.6
3月	18,870	▲6.5	6,017	▲7.2	11,337	▲0.6	3,470	6.6	7,333	▲3.9	1,516	▲33.9
4月	22,970	▲8.7	3,348	▲19.5	18,416	▲2.9	7,084	11.3	9,889	▲9.6	1,206	▲40.4
5月	15,127	▲19.3	2,824	▲30.8	11,497	▲10.1	4,077	19.6	6,829	▲20.8	806	▲57.0
6月	17,000	1.8	3,538	▲19.7	12,133	13.3	4,172	58.0	7,378	▲1.8	1,329	▲15.9
7月	16,010	▲8.0	3,383	▲25.5	11,325	0.3	3,566	36.7	7,287	▲10.9	1,302	▲17.2
8月	13,957	▲13.4	3,297	▲22.1	9,244	▲8.5	2,426	9.5	6,447	▲13.8	1,416	▲20.0
9月	14,733	▲6.6	3,757	▲11.8	9,761	▲1.1	2,650	22.6	6,667	▲3.2	1,215	▲25.8
10月	16,167	▲5.5	3,701	▲13.0	11,167	▲1.3	3,323	14.7	7,337	▲7.3	1,299	▲15.8
11月	13,575	▲5.0	3,223	▲14.7	9,374	3.1	2,811	12.2	6,177	▲0.3	978	▲30.8
	(100.0)		(23.7)		(69.1)		(20.7)		(45.5)		(7.2)	

(注) 1. 新規学卒を除く常用計。

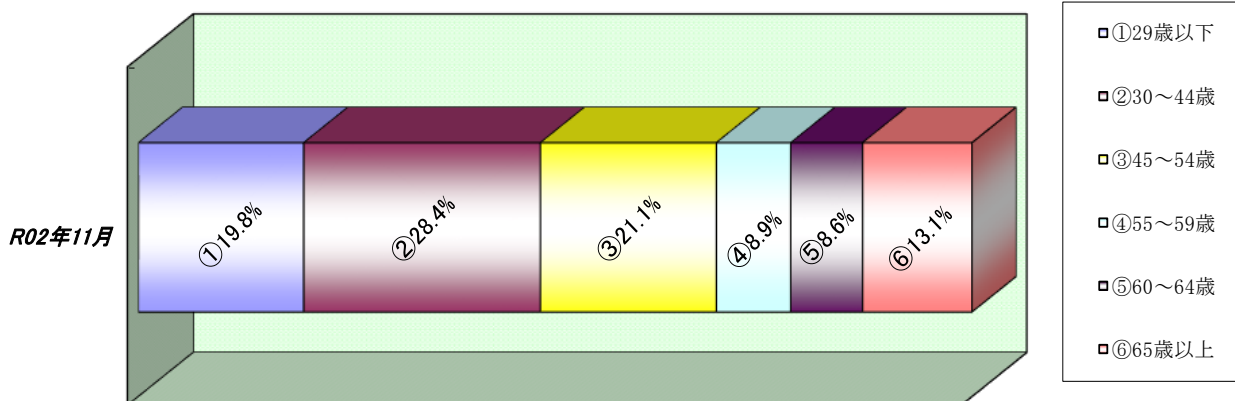
2. 新規求職申込件数について、理由不明のものが存在するため、内訳と必ずしも一致しない。

### 3 新規求職者の年齢別状況(常用計)

(単位:人、%)

年齢	R02年11月			R01年11月			増減比		
	計	男	女	計	男	女	計	男	女
29歳以下	2,693	1,084	1,608	2,959	1,209	1,747	▲9.0	▲10.3	▲8.0
30～44歳	3,855	1,471	2,384	4,266	1,524	2,736	▲9.6	▲3.5	▲12.9
45～54歳	2,865	1,048	1,817	2,943	1,028	1,910	▲2.7	1.9	▲4.9
55～59歳	1,212	537	673	1,197	502	694	1.3	7.0	▲3.0
60～64歳	1,170	608	562	1,226	651	573	▲4.6	▲6.6	▲1.9
65歳以上	1,780	1,151	629	1,696	1,075	616	5.0	7.1	2.1
合計	13,575	5,899	7,673	14,287	5,989	8,276	▲5.0	▲1.5	▲7.3

#### 【年齢別構成比】



### 4 雇用保険被保険者数の推移

(単位:人、%)

年度・月	月末被保険者数		資格取得者数		資格喪失者数		うち事業主都合離職		資格喪失者数に対する事業主都合離職の構成比
		対前年増減比		対前年増減比		対前年増減比		対前年増減比	
平成22年度	1,300,155	1.7	273,545	9.0	242,998	4.2	32,958	▲17.9	13.6
平成23年度	1,307,494	0.6	270,934	▲1.0	255,304	5.1	29,338	▲11.0	11.5
平成24年度	1,316,054	0.7	278,378	2.7	258,349	1.2	25,741	▲12.3	10.0
平成25年度	1,328,970	1.0	289,473	4.0	261,225	1.1	21,427	▲16.8	8.2
平成26年度	1,339,381	0.8	294,391	1.7	263,798	1.0	19,011	▲11.3	7.2
平成27年度	1,358,957	1.5	294,805	0.1	262,803	▲0.4	17,491	▲8.0	6.7
平成28年度	1,375,699	1.2	291,390	▲1.2	263,452	0.2	15,733	▲10.1	6.0
平成29年度	1,385,331	0.7	293,722	0.8	266,225	1.1	15,794	0.4	5.9
平成30年度	1,392,268	0.5	288,312	▲1.8	265,530	▲0.3	14,469	▲8.4	5.4
令和元年度	1,403,070	0.8	293,015	1.6	267,894	0.9	14,378	▲0.6	5.4
令和元年11月	1,412,587	0.8	21,840	▲1.7	18,075	▲5.8	837	▲19.1	4.6
12月	1,413,672	0.8	19,835	4.1	17,091	2.4	915	▲8.7	5.4
令和2年1月	1,407,423	0.9	18,053	4.8	21,691	0.9	1,119	▲9.8	5.2
2月	1,406,233	0.8	18,210	▲3.6	17,482	▲1.6	1,211	9.3	6.9
3月	1,403,070	0.8	19,972	4.6	21,920	8.9	1,777	51.1	8.1
4月	1,399,661	0.9	43,499	7.9	45,624	1.4	3,353	32.7	7.3
5月	1,413,872	0.9	36,328	▲4.1	21,174	▲8.2	2,003	80.0	9.5
6月	1,415,996	0.2	22,344	▲25.3	18,614	▲5.0	1,653	71.3	8.9
7月	1,415,831	0.2	21,037	▲10.1	19,701	▲9.7	1,974	105.8	10.0
8月	1,414,173	0.1	16,777	▲19.2	17,006	▲13.9	848	▲12.9	5.0
9月	1,413,624	0.1	18,430	▲4.3	17,515	▲6.0	936	2.0	5.3
10月	1,410,701	0.0	20,446	▲13.3	21,626	▲9.1	1,601	50.6	7.4
11月	1,411,121	▲0.1	18,228	▲16.5	16,228	▲10.2	852	1.8	5.3

(注) 1. 平成22年1月、船員保険の失業部門が雇用保険に統合。  
 2. 一般被保険者。  
 3. 月末被保険者数の年度分は3月末の数値。

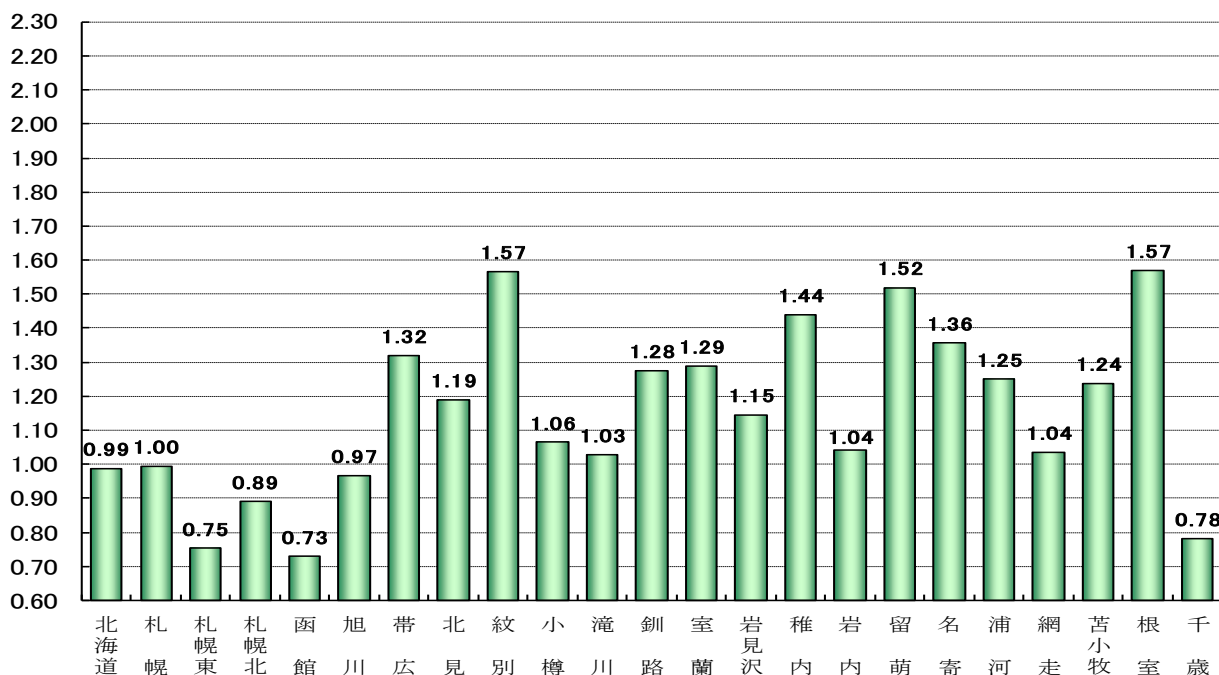
## 5 職業紹介状況(常用計)

(単位:件、人、倍、%、ポイント)

区分	R02年11月	R01年11月	増減比(増減差)
新規求職申込件数	13,575	14,287	▲5.0
月間有効求職者数	81,174	72,019	12.7
新規求人数	26,444	29,116	▲9.2
月間有効求人数	80,253	92,382	▲13.1
就職件数	3,426	4,122	▲16.9
月間有効求人倍率	0.99	1.28	▲0.29

(倍)

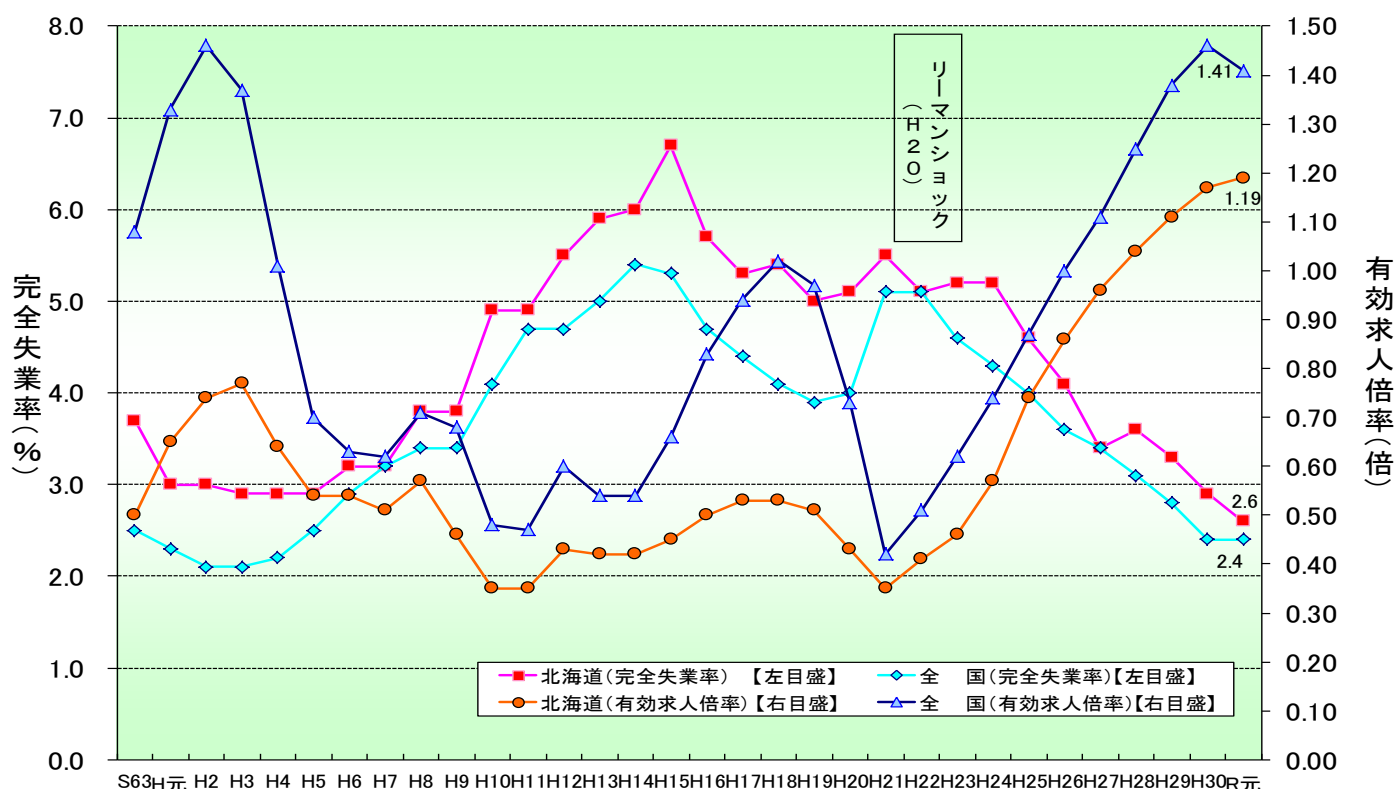
### 安定所別有効求人倍率(常用計)



(単位: 件、人、倍、%、ポイント)

安定所	新規求職申込件数		月間有効求職者数		新規求人数		月間有効求人数		有効求人倍率	
	前年比	前年差	前年比	前年差	前年比	前年差	前年比	前年差	前年比	前年差
計	13,575	▲5.0	81,174	12.7	26,444	▲9.2	80,253	▲13.1	0.99	▲0.29
札幌	2,530	▲12.2	15,026	11.3	4,605	▲15.4	14,952	▲19.7	1.00	▲0.38
札幌東	1,854	▲5.1	13,458	15.1	3,105	▲16.6	10,134	▲16.6	0.75	▲0.29
札幌北	1,416	4.7	9,659	25.0	3,463	15.3	8,602	▲5.6	0.89	▲0.29
函館	1,241	▲4.4	7,376	8.0	1,563	▲10.8	5,379	▲16.7	0.73	▲0.22
旭川	1,013	2.1	6,303	12.9	2,095	▲6.6	6,097	▲11.9	0.97	▲0.27
帯広	812	▲4.0	4,503	10.9	2,016	▲11.4	5,941	▲8.3	1.32	▲0.27
北見	398	▲7.9	2,284	1.4	906	▲6.9	2,717	▲7.6	1.19	▲0.12
紋別	67	▲1.5	371	6.9	195	▲18.1	581	▲19.3	1.57	▲0.50
小樽	361	2.6	2,010	16.0	683	▲16.6	2,139	▲14.0	1.06	▲0.38
滝川	312	▲1.6	1,773	12.9	622	▲7.4	1,823	▲10.4	1.03	▲0.27
釧路	624	▲10.1	2,879	1.7	1,222	9.4	3,672	3.9	1.28	0.03
室蘭	579	▲10.4	2,573	4.3	1,051	▲19.6	3,316	▲19.4	1.29	▲0.38
岩見沢	315	▲1.6	1,684	7.5	627	▲10.8	1,930	▲4.7	1.15	▲0.14
稚内	139	4.5	621	10.3	390	5.1	894	▲6.5	1.44	▲0.26
岩内	175	0.0	948	49.8	299	▲26.4	988	▲27.6	1.04	▲1.12
留萌	70	▲14.6	381	2.4	200	3.6	579	▲2.2	1.52	▲0.07
名寄	134	▲2.2	769	16.3	293	▲18.6	1,043	▲3.9	1.36	▲0.28
浦河	121	7.1	660	12.8	295	▲37.9	825	▲25.5	1.25	▲0.64
網走	144	11.6	728	24.7	268	▲11.8	754	▲8.9	1.04	▲0.38
苫小牧	661	▲8.7	3,438	7.9	1,337	3.3	4,257	▲0.1	1.24	▲0.10
根室	169	▲2.3	906	11.6	487	9.9	1,422	▲0.4	1.57	▲0.19
千歳	440	▲5.6	2,824	14.8	722	▲27.5	2,208	▲30.2	0.78	▲0.51

## 6 有効求人倍率・完全失業率の推移(常用計)



(注) 1. 完全失業率は年平均、有効求人倍率は年度の数値である。  
 2. 平成23年の全国の完全失業率は、東日本大震災の影響により調査の実施が困難な状況となったことから、岩手県、宮城県及び福島県の数値を補完的に推計した結果によって集計している。

### 【有効求人倍率】

(単位：倍、ポイント)

区 分		R01年		R02年										
		11月	12月	1月	2月	3月	4月	5月	6月	7月	8月	9月	10月	11月
北海道	常用計原数値	1.28 (0.05)	1.28 (0.06)	1.18 (▲0.02)	1.16 (▲0.03)	1.09 (▲0.10)	0.97 (▲0.15)	0.93 (▲0.20)	0.93 (▲0.23)	0.95 (▲0.26)	0.94 (▲0.28)	0.95 (▲0.31)	0.97 (▲0.30)	0.99 (▲0.29)
	季節調整値	1.27 (0.01)	1.28 (0.01)	1.18 (▲0.10)	1.17 (▲0.01)	1.12 (▲0.05)	1.11 (▲0.01)	0.96 (▲0.15)	0.96 (0.00)	0.97 (0.01)	0.96 (▲0.01)	0.94 (▲0.02)	0.97 (0.03)	0.99 (0.02)
全 国	常用計原数値	1.48 (▲0.04)	1.53 (▲0.04)	1.44 (▲0.12)	1.38 (▲0.16)	1.30 (▲0.20)	1.13 (▲0.25)	1.02 (▲0.33)	0.97 (▲0.40)	0.97 (▲0.44)	0.95 (▲0.49)	0.95 (▲0.50)	0.97 (▲0.48)	1.00 (▲0.48)
	季節調整値	1.57 (▲0.01)	1.57 (0.00)	1.49 (▲0.08)	1.45 (▲0.04)	1.39 (▲0.06)	1.32 (▲0.07)	1.20 (▲0.12)	1.11 (▲0.09)	1.08 (▲0.03)	1.04 (▲0.04)	1.03 (▲0.01)	1.04 (0.01)	1.06 (0.02)

(注) 1. 常用計原数値 ( ) 内は対前年同月差、季節調整値 ( ) 内は対前月差。  
 2. 季節調整法はセンサス局法Ⅱ (X-12-ARIMA) による。  
 3. 季節調整値は新季節指数により改訂されているため、以前の公表値とは若干異なっている。

### 【完全失業率】

(単位：%)

区 分	R01年		R02年										
	11月	12月	1月	2月	3月	4月	5月	6月	7月	8月	9月	10月	11月
北海道	2.4 (2.8)			2.5 (2.8)			3.3 (3.0)			2.7 (2.1)			
全 国	2.2	2.2	2.4	2.4	2.5	2.6	2.9	2.8	2.9	3.0	3.0	3.1	2.9

(注) 1. 北海道分は原数値、全国分は季節調整値。 [資料出所：総務省統計局「労働力調査」]  
 2. ( ) 内は前年同期。  
 3. 季節調整値は新季節指数により改訂されているため、以前の公表値とは若干異なっている。

## 7 新規求職・新規求人、有効求職・有効求人推移(常用計)

(単位: 件、人、倍、%、ポイント)

項目 年度・月	新規求職 申込件数	対前年 増減比	新規 求人 数	対前年 増減比	新規求人倍率		月間有効 求職者数	対前年 増減比	月間有効 求人 数	対前年 増減比	有効求人倍率	
					原数値	対前年 増減差					原数値	対前年 増減差
平成22年度	353,025	0.6	246,630	10.7	0.70	0.07	*122,055	▲1.2	*49,510	13.7	0.41	0.06
平成23年度	348,427	▲1.3	273,010	10.7	0.78	0.08	*121,742	▲0.3	*56,424	14.0	0.46	0.05
平成24年度	309,819	▲11.1	299,317	9.6	0.97	0.19	*111,830	▲8.1	*64,134	13.7	0.57	0.11
平成25年度	288,868	▲6.8	341,569	14.1	1.18	0.21	*101,843	▲8.9	*74,858	16.7	0.74	0.17
平成26年度	270,711	▲6.3	358,959	5.1	1.33	0.15	*93,839	▲7.9	*80,334	7.3	0.86	0.12
平成27年度	251,706	▲7.0	374,167	4.2	1.49	0.16	*88,473	▲5.7	*85,215	6.1	0.96	0.10
平成28年度	238,747	▲5.1	383,593	2.5	1.61	0.12	*84,483	▲4.5	*87,932	3.2	1.04	0.08
4月	28,234	▲7.8	34,247	1.4	1.21	0.11	96,336	▲6.1	88,938	2.3	0.92	0.07
5月	20,274	▲2.3	30,599	3.1	1.51	0.08	92,645	▲5.0	87,694	2.6	0.95	0.07
6月	19,475	▲7.3	31,876	1.8	1.64	0.15	89,142	▲5.5	88,592	3.0	0.99	0.08
7月	17,680	▲11.4	33,450	▲1.3	1.89	0.19	84,110	▲6.4	88,609	2.7	1.05	0.09
8月	18,901	▲1.4	31,460	4.1	1.66	0.08	83,685	▲4.9	89,746	3.6	1.07	0.09
9月	19,087	▲0.1	33,096	8.0	1.73	0.13	83,284	▲3.7	91,257	4.4	1.10	0.09
10月	18,363	▲6.5	32,864	▲2.6	1.79	0.07	82,367	▲3.5	89,745	3.0	1.09	0.07
11月	17,105	▲3.9	29,161	5.7	1.70	0.15	79,653	▲3.1	87,582	4.2	1.10	0.08
12月	14,047	▲10.6	25,734	2.9	1.83	0.24	74,640	▲4.7	81,572	2.9	1.09	0.08
1月	20,742	▲0.2	32,042	0.4	1.54	0.00	77,312	▲3.5	81,628	3.0	1.06	0.07
2月	21,783	▲4.0	34,242	3.2	1.57	0.11	82,527	▲3.1	87,455	3.2	1.06	0.07
3月	23,056	▲6.0	34,822	4.9	1.51	0.16	88,095	▲4.0	92,369	3.3	1.05	0.08
平成29年度	227,176	▲4.8	389,213	1.5	1.71	0.10	*81,417	▲3.6	*90,475	2.9	1.11	0.07
4月	26,439	▲6.4	33,194	▲3.1	1.26	0.05	91,583	▲4.9	91,632	3.0	1.00	0.08
5月	20,347	0.4	31,719	3.7	1.56	0.05	89,449	▲3.4	90,673	3.4	1.01	0.06
6月	18,705	▲4.0	32,097	0.7	1.72	0.08	86,450	▲3.0	90,150	1.8	1.04	0.05
7月	16,878	▲4.5	32,317	▲3.4	1.91	0.02	81,711	▲2.9	88,878	0.3	1.09	0.04
8月	18,522	▲2.0	32,017	1.8	1.73	0.07	81,630	▲2.5	89,958	0.2	1.10	0.03
9月	17,350	▲9.1	34,088	3.0	1.96	0.23	80,353	▲3.5	92,711	1.6	1.15	0.05
10月	18,495	0.7	34,434	4.8	1.86	0.07	80,338	▲2.5	93,104	3.7	1.16	0.07
11月	16,494	▲3.6	29,965	2.8	1.82	0.12	77,202	▲3.1	90,920	3.8	1.18	0.08
12月	13,575	▲3.4	27,814	8.1	2.05	0.22	72,612	▲2.7	86,028	5.5	1.18	0.09
1月	20,084	▲3.2	33,990	6.1	1.69	0.15	74,794	▲3.3	86,658	6.2	1.16	0.10
2月	19,140	▲12.1	33,330	▲2.7	1.74	0.17	77,910	▲5.6	90,441	3.4	1.16	0.10
3月	21,147	▲8.3	34,248	▲1.6	1.62	0.11	82,970	▲5.8	94,543	2.4	1.14	0.09
平成30年度	219,953	▲3.2	395,627	1.6	1.80	0.09	*79,157	▲2.8	*92,311	2.0	1.17	0.06
4月	26,509	0.3	34,792	4.8	1.31	0.05	87,719	▲4.2	93,547	2.1	1.07	0.07
5月	20,210	▲0.7	32,705	3.1	1.62	0.06	87,327	▲2.4	93,290	2.9	1.07	0.06
6月	17,048	▲8.9	32,360	0.8	1.90	0.18	83,966	▲2.9	92,386	2.5	1.10	0.06
7月	17,138	1.5	34,464	6.6	2.01	0.10	80,073	▲2.0	93,093	4.7	1.16	0.07
8月	17,570	▲5.1	32,371	1.1	1.84	0.11	79,098	▲3.1	93,157	3.6	1.18	0.08
9月	14,249	▲17.9	31,153	▲8.6	2.19	0.23	75,691	▲5.8	92,235	▲0.5	1.22	0.07
10月	18,828	1.8	36,746	6.7	1.95	0.09	77,457	▲3.6	93,782	0.7	1.21	0.05
11月	16,696	1.2	31,292	4.4	1.87	0.05	75,550	▲2.1	92,573	1.8	1.23	0.05
12月	13,037	▲4.0	26,516	▲4.7	2.03	▲0.02	71,913	▲1.0	87,875	2.1	1.22	0.04
1月	18,791	▲6.4	34,564	1.7	1.84	0.15	73,162	▲2.2	88,048	1.6	1.20	0.04
2月	19,692	2.9	34,206	2.6	1.74	0.00	76,876	▲1.3	91,586	1.3	1.19	0.03
3月	20,185	▲4.5	34,458	0.6	1.71	0.09	81,046	▲2.3	96,163	1.7	1.19	0.05
令和元年度	207,466	▲5.7	385,088	▲2.7	1.86	0.06	*76,484	▲3.4	*91,327	▲1.1	1.19	0.02
4月	25,148	▲5.1	35,963	3.4	1.43	0.12	85,553	▲2.5	95,890	2.5	1.12	0.05
5月	18,737	▲7.3	32,651	▲0.2	1.74	0.12	84,238	▲3.5	95,110	2.0	1.13	0.06
6月	16,698	▲2.1	32,293	▲0.2	1.93	0.03	81,227	▲3.3	94,086	1.8	1.16	0.06
7月	17,403	1.5	36,064	4.6	2.07	0.06	78,403	▲2.1	95,180	2.2	1.21	0.05
8月	16,108	▲8.3	31,737	▲2.0	1.97	0.13	76,771	▲2.9	93,870	0.8	1.22	0.04
9月	15,766	10.6	32,826	5.4	2.08	▲0.11	75,671	▲0.0	95,314	3.3	1.26	0.04
10月	17,108	▲9.1	36,703	▲0.1	2.15	0.20	75,296	▲2.8	95,498	1.8	1.27	0.06
11月	14,287	▲14.4	29,116	▲7.0	2.04	0.17	72,019	▲4.7	92,382	▲0.2	1.28	0.05
12月	13,322	2.2	26,987	1.8	2.03	0.00	68,442	▲4.8	87,593	▲0.3	1.28	0.06
1月	17,511	▲6.8	30,330	▲12.2	1.73	▲0.11	69,888	▲4.5	82,208	▲6.6	1.18	▲0.02
2月	16,508	▲16.2	30,347	▲11.3	1.84	0.10	72,627	▲5.5	83,944	▲8.3	1.16	▲0.03
3月	18,870	▲6.5	30,071	▲12.7	1.59	▲0.12	77,672	▲4.2	84,844	▲11.8	1.09	▲0.10
令和2年度												
4月	22,970	▲8.7	27,936	▲22.3	1.22	▲0.21	81,729	▲4.5	79,361	▲17.2	0.97	▲0.15
5月	15,127	▲19.3	25,056	▲23.3	1.66	▲0.08	79,647	▲5.5	73,823	▲22.4	0.93	▲0.20
6月	17,000	1.8	27,339	▲15.3	1.61	▲0.32	80,165	▲1.3	74,584	▲20.7	0.93	▲0.23
7月	16,010	▲8.0	27,557	▲23.6	1.72	▲0.35	78,831	0.5	74,845	▲21.4	0.95	▲0.26
8月	13,957	▲13.4	25,334	▲20.2	1.82	▲0.15	79,784	3.9	74,962	▲20.1	0.94	▲0.28
9月	14,733	▲6.6	28,272	▲13.9	1.92	▲0.16	81,439	7.6	77,068	▲19.1	0.95	▲0.31
10月	16,167	▲5.5	30,883	▲15.9	1.91	▲0.24	83,398	10.8	80,551	▲15.7	0.97	▲0.30
11月	13,575	▲5.0	26,444	▲9.2	1.95	▲0.09	81,174	12.7	80,253	▲13.1	0.99	▲0.29

(注) \*印の数値は年度の平均値。

## 8 職種別求人・求職状況(常用計)

【令和2年11月内容】

(単位:倍、人、ポイント、%)

	月間有効求人倍率		月間有効求人数		月間有効求職者数	
		前年差		前年比		前年比
<b>職業計</b>	<b>0.99</b>	<b>▲0.29</b>	<b>80,253</b>	<b>▲13.1</b>	<b>81,174</b>	<b>12.7</b>
管理的職業	0.97	▲0.46	216	▲14.3	223	26.7
専門的・技術的職業	1.64	▲0.37	17,348	▲8.0	10,572	12.9
開発・製造技術者	0.83	▲0.21	505	▲1.0	606	23.4
建築・土木・測量技術者	6.08	▲0.14	2,875	▲0.4	473	1.9
情報処理・通信技術者	1.01	▲0.48	1,102	▲0.2	1,088	47.2
医師、薬剤師等	1.50	▲2.08	422	▲36.6	281	51.1
看護師、保健師等	1.30	▲0.26	3,786	▲6.8	2,916	12.1
医療技術者、栄養士等	1.65	▲0.41	2,067	▲15.9	1,250	5.0
保育士、福祉相談員等	2.52	▲0.12	5,002	▲7.0	1,984	▲2.7
事務的職業	0.34	▲0.11	6,654	▲21.0	19,511	4.5
一般事務員	0.29	▲0.06	4,825	▲16.1	16,910	2.4
会計・経理事務員	0.48	▲0.35	550	▲21.2	1,136	35.6
営業・販売事務員	0.88	▲0.57	536	▲32.3	611	11.9
販売の職業	1.44	▲0.27	8,663	▲8.0	6,034	9.4
販売店員、訪問販売員	1.42	▲0.30	6,185	▲6.6	4,355	13.1
保険外交員、サービス外交員	1.36	▲0.13	105	8.2	77	18.5
営業員	1.48	▲0.20	2,373	▲11.8	1,602	0.1
サービスの職業	2.06	▲0.77	20,939	▲16.6	10,143	14.2
ホームヘルパー、ケアワーカー	3.23	▲0.25	9,442	▲6.3	2,919	0.8
看護助手、歯科助手等	2.88	▲0.62	1,414	▲11.5	491	7.4
調理人、調理見習	1.89	▲1.00	5,272	▲18.9	2,786	23.8
給仕、接客サービス員	1.18	▲1.41	2,651	▲41.5	2,240	28.0
マンション、駐車場等管理人	0.57	▲0.21	347	▲17.4	605	12.9
保安の職業	3.75	▲0.92	1,862	▲13.6	497	7.8
警備員	3.76	▲1.01	1,862	▲13.6	495	9.5
農林漁業の職業	2.00	▲0.32	1,218	▲0.9	609	14.9
生産工程の職業	1.85	▲0.33	6,371	▲15.7	3,440	▲1.0
生産機械制御・監視員	1.04	▲0.30	105	▲29.5	101	▲9.0
金属加工、溶接・溶断工	3.06	▲0.22	975	▲12.0	319	▲5.6
その他の製造加工作業員	1.50	▲0.42	2,817	▲22.6	1,878	▲0.8
機械組立工	1.29	0.05	392	▲3.9	303	▲8.2
整備工・修理工	3.79	▲0.43	1,452	▲11.5	383	▲1.5
製品検査工	3.20	0.32	227	31.2	71	18.3
塗装、CADオペレーター	1.05	▲0.19	403	▲7.4	385	9.7
輸送、機械運転の職業	1.78	▲0.50	5,242	▲12.7	2,946	11.8
自動車運転手	1.99	▲0.70	3,994	▲14.6	2,005	15.4
ボイラー・建設機械運転工	1.50	▲0.12	1,097	▲5.8	732	2.1
建設・採掘の職業	4.61	▲0.26	5,160	3.6	1,119	9.4
型枠大工、とび工	8.35	▲1.35	877	▲12.2	105	1.9
大工・左官	4.24	▲0.56	1,277	6.5	301	20.4
電気工事、電気配線工	3.33	▲0.02	790	6.8	237	7.2
建設・土木作業員	4.68	0.11	2,207	8.4	472	5.8
運搬・清掃・包装の職業	0.58	0.15	6,580	▲21.7	11,416	▲41.7
運搬、配達、倉庫作業員	1.07	▲0.42	1,513	▲21.4	1,411	8.9
清掃作業員	1.43	▲0.52	3,107	▲17.6	2,174	12.7
包装作業員	1.49	▲2.22	145	▲40.8	97	47.0
選別作業員、軽作業員	0.23	0.08	1,815	▲26.4	7,734	▲52.5



## 9 新規求人数の正社員割合

(単位:人、%)

	R01年		R02年													対前年 同期比(差)
	11月	12月	1月	2月	3月	4月	5月	6月	7月	8月	9月	10月	11月			
新規求人数	29,116	26,987	30,330	30,347	30,071	27,936	25,056	27,339	27,557	25,334	28,272	30,883	26,444	▲9.2		
正社員求人	13,324	13,411	14,675	13,681	13,679	13,305	12,481	13,311	13,549	12,352	13,725	14,683	13,472	1.1		
	占める割合	45.8	49.7	48.4	45.1	45.5	47.6	49.8	48.7	49.2	48.8	48.5	47.5	50.9	5.2	
正社員求人以外	15,792	13,576	15,655	16,666	16,392	14,631	12,575	14,028	14,008	12,982	14,547	16,200	12,972	▲17.9		
	占める割合	54.2	50.3	51.6	54.9	54.5	52.4	50.2	51.3	50.8	51.2	51.5	52.5	49.1	▲5.2	

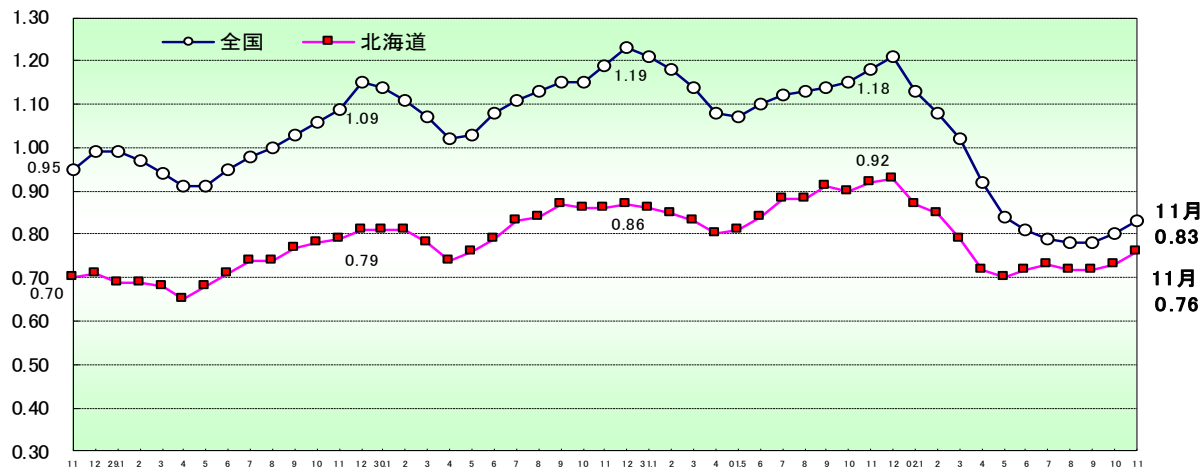
## 10 産業別正社員の新規求人数・割合

(単位:人、%)

産 業	産業別正社員の新規求人数			産業別新規求人数に占める正社員求人の割合		
	R02年11月	R01年11月	増減比	R02年11月	R01年11月	増減差
D 建設業	2,463	2,585	▲4.7	83.8	84.9	▲1.1
E 製造業	739	835	▲11.5	46.2	45.8	0.4
G 情報通信業	446	456	▲2.2	81.8	82.6	▲0.8
H 運輸業,郵便業	848	1,103	▲23.1	63.6	54.0	9.6
I 卸売業,小売業	2,460	1,659	48.3	59.0	46.0	13.0
M 宿泊業,飲食サービス業	554	810	▲31.6	29.6	31.3	▲1.7
P 医療,福祉	3,518	3,444	2.1	44.5	41.8	2.7
R サービス業(他に分類されないもの)	657	731	▲10.1	27.0	24.3	2.7
その他	1,787	1,701	5.1	49.0	40.5	8.5
合 計	13,472	13,324	1.1	50.9	45.8	5.1

## 11 正社員の有効求人倍率の推移

(倍)



(単位:倍、ポイント)

区 分	R01年		R02年												
	11月	12月	1月	2月	3月	4月	5月	6月	7月	8月	9月	10月	11月		
北 海 道	0.92 (0.06)	0.93 (0.06)	0.87 (0.01)	0.85 (0.00)	0.79 (▲0.04)	0.72 (▲0.08)	0.70 (▲0.10)	0.72 (▲0.12)	0.73 (▲0.15)	0.72 (▲0.16)	0.72 (▲0.19)	0.73 (▲0.17)	0.76 (▲0.16)		
全 国	1.18 (▲0.01)	1.21 (▲0.02)	1.13 (▲0.08)	1.08 (▲0.10)	1.02 (▲0.12)	0.92 (▲0.16)	0.84 (▲0.23)	0.81 (▲0.29)	0.79 (▲0.33)	0.78 (▲0.35)	0.78 (▲0.36)	0.80 (▲0.35)	0.83 (▲0.35)		

(注) 1. 正社員有効求人倍率=正社員有効求人数/常用フルタイム有効求職者数。なお、常用フルタイム有効求職者にはフルタイムの派遣労働者や契約社員を希望する者も含まれるため、厳密な意味での正社員有効求人倍率より低い値となる。

2. 下段( )内は対前年同月差。