

# Labor Letter

## 令和7年度版

令和8年4月28日

### 『道内の雇用情勢は、求職に対し求人の動きに弱さがみられる。』

**概要** (新規学卒を除きパートタイムを含む常用)

令和7年度の有効求人倍率は、0.91倍(前年度0.94倍)となり、前年度を0.03ポイント下回った。

**求人**

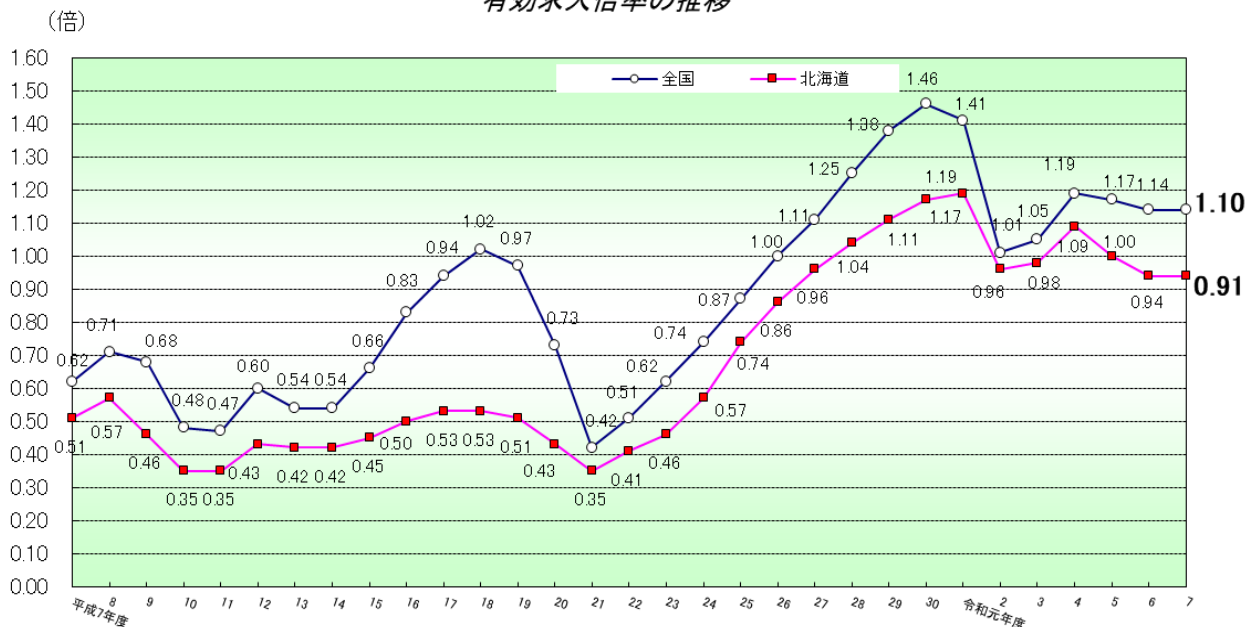
新規求人数：319,072人(前年度比▲3.8%) 3年連続減少  
月間有効求人数：76,677人(前年度比▲3.4%) 3年連続減少  
正社員の有効求人倍率：0.82倍(前年度差+0.01ポイント) 3年ぶり増加

**求職**

新規求職申込件数：185,904人(前年度比▲1.3%) 3年連続減少  
月間有効求職者数：84,226人(前年度比+0.2%) 2年ぶり増加

※月間有効求人数・月間有効求職者数は年度平均値。

有効求人倍率の推移



(注)1. ハローワークインターネットサービスの機能拡充に伴い、令和3年9月以降の数値には、ハローワークに来所せず、オンライン上で求職登録した求職者数や、求職者がハローワークインターネットサービスの求人に直接応募した就職件数等が含まれている。

(注)2. 常用とは、雇用契約において雇用期間の定めのない、又は4か月以上の雇用期間が定められているものをいう。

(問い合わせ先)

厚生労働省北海道労働局 職業安定部職業安定課 地方労働市場情報官

TEL 011-709-2311(内線 3672)

URL <https://jsite.mhlw.go.jp/hokkaido-roudoukyoku/>

## 主たる産業の新規求人の概要（令和7年度の求人数）

### D 建設業（39,482人 +1.4% +544人）

設備工事業、総合工事業、職別工事業が増加したことから、全体として3年度ぶりに増加となった。

### E 製造業（19,902人 ▲7.7% ▲1,656人）

金属製品製造業などで増加したが、食料品製造業や輸送用機械器具製造業などで減少したことから、全体として3年度連続で減少となった。

### G 情報通信業（4,449人 ▲12.1% ▲610人）

インタネ業などで増加したが、情報サービス業や映像業などで減少したことから、全体として3年度連続で減少となった。

### H 運輸業、郵便業（19,573人 +6.2% +1,143人）

旅客運送業や倉庫業などで減少したが、貨物運送業などで増加したことから、全体として2年度連続で増加となった。

### I 卸売業、小売業（35,543人 ▲7.8% ▲2,986人）

卸売業では、その他の卸売業などで増加したが、飲食料品卸売業や機械器具卸売業などで減少した。小売業では、その他の小売業、飲食料品小売業や機械器具小売業などで減少となった。全体としては3年度連続で減少となった。

### M 宿泊業、飲食サービス業（21,732人 ▲14.2% ▲3,599人）

飲食業、宿泊業、持ち帰り・配達飲食サービス業で減少したことから、全体として3年連続で減少となった。

### P 医療、福祉（98,668人 ▲2.8% ▲2,855人）

社会保険業、保険衛生業で増加したが、医療業などで減少したことから、全体として3年度連続で減少となった。

### R サービス業（37,551人 +0.7% +266人）

廃棄物処理業などで減少したが、その他の事業サービス業や職業紹介・労働者派遣業などで増加したことから、全体として3年度ぶりに増加となった。

※ 括弧内は左から新規求人数、対前年度増減率、前年度差。

（注）令和5年7月改定の「日本標準産業分類」に基づく区分

# 1 新規求人数の状況(新規学卒を除く常用計)

(単位:人、%、ポイント)

産 業	令和7年度	令和6年度	増減差	増減率
A,B 農,林,漁業	4,163	4,132	31	0.8
D 建設業	39,482	38,938	544	1.4
E 製造業	19,902	21,558	▲1,656	▲7.7
食料品製造業	9,839	11,483	▲1,644	▲14.3
窯業・土石製品製造業	874	1,039	▲165	▲15.9
金属製品製造業	2,051	1,771	280	15.8
はん用・生産用・業務用・電気機械器具製造業	1,665	1,555	110	7.1
輸送用機械器具製造業	897	903	▲6	▲0.7
その他の製造業	4,576	4,807	▲231	▲4.8
G 情報通信業	4,449	5,059	▲610	▲12.1
H 運輸業,郵便業	19,573	18,430	1,143	6
I 卸売業,小売業	35,543	38,529	▲2,986	▲8
M 宿泊業,飲食サービス業	21,732	25,331	▲3,599	▲14.2
P 医療,福祉	98,668	101,523	▲2,855	▲2.8
R サービス業(他に分類されないもの)	37,551	37,285	266	1
その他	38,009	40,739	▲2,730	▲7
<b>合 計</b>	<b>319,072</b>	<b>331,524</b>	<b>▲12,452</b>	<b>▲4</b>
新規求人に占めるパートの割合	30.9	31.5	▲0.6	

(注) 令和5年7月改定の「日本標準産業分類」に基づく区分

(単位:人、%)

年度・月	新規求人数		うち常用求人数		うちパート求人数		新規求人数 に占める パート求人数 の割合
	対前年増減率		対前年増減率		対前年増減率		
平成27年度	374,167	4.2	259,043	3.6	115,124	5.6	30.8
平成28年度	383,593	2.5	263,528	1.7	120,065	4.3	31.3
平成29年度	389,213	1.5	266,918	1.3	122,295	1.9	31.4
平成30年度	395,627	1.6	271,634	1.8	123,993	1.4	31.3
令和元年度	385,088	▲2.7	263,029	▲3.2	122,059	▲1.6	31.7
令和2年度	333,305	▲13.4	229,377	▲12.8	103,928	▲14.9	31.2
令和3年度	355,472	6.7	242,910	5.9	112,562	8.3	31.7
令和4年度	386,970	8.9	259,471	6.8	127,499	13.3	32.9
令和5年度	353,602	▲8.6	238,701	▲8.0	114,901	▲9.9	32.5
令和6年度	331,524	▲6.2	227,051	▲4.9	104,473	▲9.1	31.5
令和7年度	319,072	▲3.8	220,562	▲2.9	98,510	▲5.7	30.9

# 2 新規求職の態様別の状況(新規学卒を除く常用計)

(単位:人、%)

年度・月	新規求職申込件数		在職者		離職者		うち事業主都合離職		うち自己都合離職		無業者	
	対前年増減率		対前年増減率		対前年増減率		対前年増減率		対前年増減率		対前年増減率	
平成27年度	251,706	▲7.0	64,779	▲4.0	158,996	▲7.1	49,246	▲8.0	102,158	▲6.3	27,931	▲13.1
平成28年度	238,747	▲5.1	63,688	▲1.7	149,637	▲5.9	43,870	▲10.9	98,699	▲3.4	25,422	▲9.0
平成29年度	227,176	▲4.8	60,228	▲5.4	144,077	▲3.7	41,008	▲6.5	96,214	▲2.5	22,871	▲10.0
平成30年度	219,953	▲3.2	58,234	▲3.3	140,583	▲2.4	39,341	▲4.1	94,397	▲1.9	21,136	▲7.6
令和元年度	207,466	▲5.7	53,452	▲8.2	134,788	▲4.1	36,884	▲6.2	90,873	▲3.7	18,675	▲11.6
令和2年度	196,616	▲5.2	46,259	▲13.5	135,575	0.6	43,403	17.7	85,591	▲5.8	14,782	▲20.8
令和3年度	196,526	▲0.0	49,258	6.5	131,395	▲3.1	36,760	▲15.3	87,512	2.2	15,873	7.4
令和4年度	198,185	0.8	48,315	▲1.9	133,812	1.8	34,649	▲5.7	92,001	5.1	16,058	1.2
令和5年度	194,384	▲1.9	46,162	▲4.5	132,208	▲1.2	34,814	0.5	90,443	▲1.7	16,014	▲0.3
令和6年度	188,388	▲3.1	44,068	▲4.5	128,532	▲2.8	34,569	▲0.7	87,328	▲3.4	15,788	▲1.4
令和7年度	185,904	▲1.3	41,796	▲5.2	128,739	0.2	32,392	▲6.3	89,477	2.5	15,369	▲2.7

(注) 1. 理由不明のものが存在するため、内訳と新規求職申込件数は必ずしも一致しない。

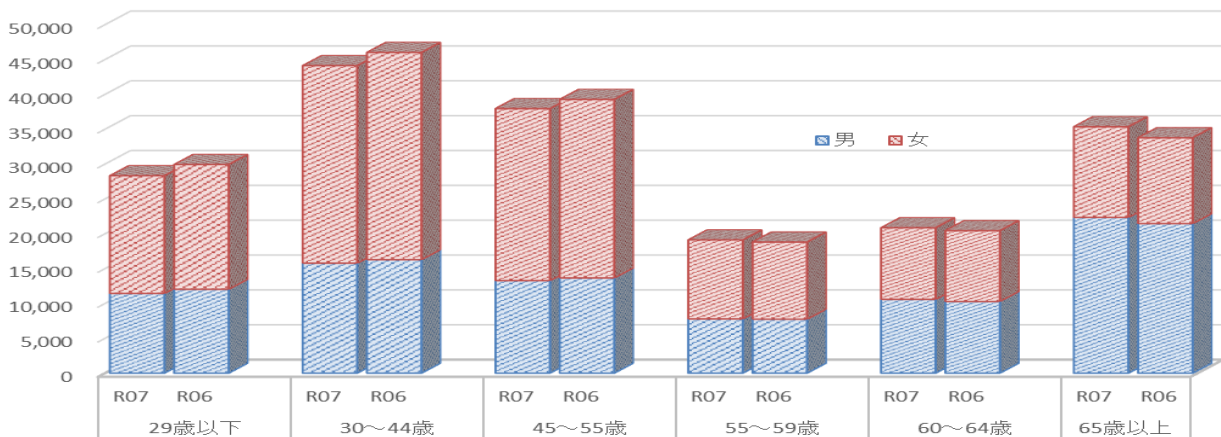
2. ハローワークインターネットサービスの機能拡充に伴う令和3年9月以降の数値の取扱いについては、1頁

### 3 新規求職者の年齢別の状況(新規学卒を除く常用計)

(単位:人、%)

年齢	令和7年度			令和6年度			増減率			構成比	
	計	男	女	計	男	女	計	男	女	令和7年度	令和6年度
29歳以下	28,378	11,434	16,891	29,975	12,035	17,895	▲ 5.3	▲ 5.0	▲ 5.6	15.3%	15.9%
30～44歳	44,184	15,783	28,333	46,057	16,284	29,730	▲ 4.1	▲ 3.1	▲ 4.7	23.8%	24.4%
45～54歳	37,985	13,278	24,680	39,301	13,659	25,616	▲ 3.3	▲ 2.8	▲ 3.7	20.4%	20.9%
55～59歳	19,127	7,783	11,334	18,814	7,748	11,058	1.7	0.5	2.5	10.3%	10.0%
60～64歳	20,868	10,580	10,279	20,456	10,289	10,157	2.0	2.8	1.2	11.2%	10.9%
65歳以上	35,362	22,343	13,014	33,785	21,453	12,324	4.7	4.1	5.6	19.0%	17.9%
合計	185,904	81,201	104,531	188,388	81,468	106,780	▲ 1.3	▲ 0.3	▲ 2.1	100.0%	100.0%

(注)1. ハローワークインターネットサービスの機能拡充に伴う令和3年9月以降の数値の取扱いについては、1頁の注1を参照。  
2. 新規求職者については、求職申込時に性別未記入のものの存在するため内訳の合計数と必ずしも一致しない。



### 4 雇用保険被保険者数の推移

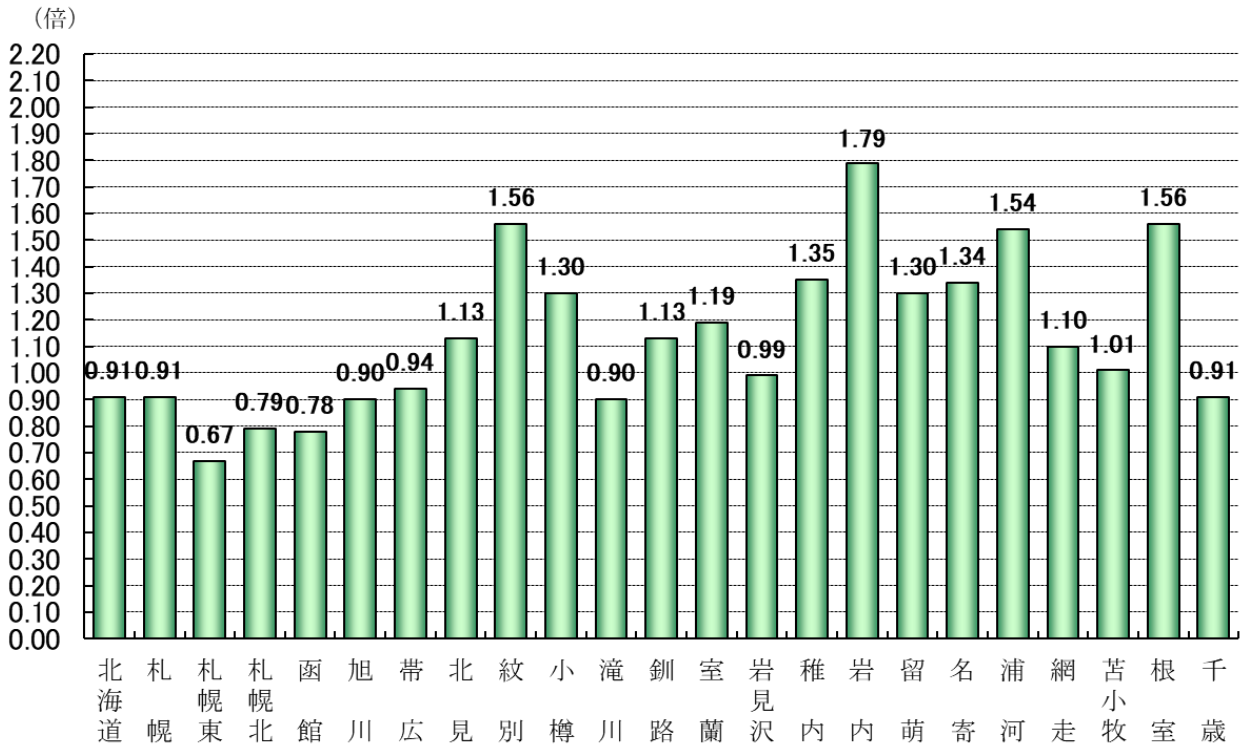
(単位:人、%)

年度・月	月末被保険者数		資格取得者数		資格喪失者数		うち事業主都合離職		資格喪失者数 に対する事業 主都合離職の 構成比
		対前年 増減率		対前年 増減率		対前年 増減率		対前年 増減率	
平成27年度	1,358,957	1.5	294,805	0.1	262,803	▲0.4	17,491	▲8.0	6.7
平成28年度	1,375,699	1.2	291,390	▲1.2	263,452	0.2	15,733	▲10.1	6.0
平成29年度	1,385,331	0.7	293,772	0.8	266,225	1.1	15,794	0.4	5.9
平成30年度	1,392,268	0.5	288,312	▲1.9	265,530	▲0.3	14,469	▲8.4	5.4
令和元年度	1,403,070	0.8	293,015	1.6	267,894	0.9	14,378	▲0.6	5.4
令和2年度	1,403,094	0.0	267,641	▲8.7	248,827	▲7.1	17,484	21.6	7.0
令和3年度	1,390,590	▲0.9	258,140	▲3.5	250,172	0.5	12,557	▲28.2	5.0
令和4年度	1,377,860	▲0.9	269,422	4.4	260,887	4.3	12,409	▲1.2	4.8
令和5年度	1,369,548	▲0.6	270,338	0.3	257,640	▲1.2	12,501	0.7	4.9
令和6年度	1,363,899	▲0.4	262,797	▲2.8	249,408	▲3.2	14,353	14.8	5.8
令和7年度	1,356,740	▲0.5	253,462	▲3.6	239,806	▲3.8	11,655	▲18.8	4.9

(注)1. 一般被保険者。  
2. 月末被保険者数の年度分は3月末の数値。

## 5 安定所別の求人・求職の状況(新規学卒を除く常用計)

### 安定所別有効求人倍率 (令和7年度)



(単位: 人、件、%、倍、ポイント)

安定所	新規求職申込件数		月間有効求職者数		新規求人数		月間有効求人数		有効求人倍率	
	対前年増減率	対前年増減率	対前年増減率	対前年増減率	対前年増減率	対前年増減率	対前年増減率	対前年増減率	対前年増減率	
<b>計</b>	<b>185,904</b>	<b>▲1.3</b>	<b>84,226</b>	<b>0.2</b>	<b>319,072</b>	<b>▲3.8</b>	<b>76,677</b>	<b>▲3.4</b>	<b>0.91</b>	<b>▲0.03</b>
札幌	36,734	▲4.5	17,941	▲0.1	68,097	▲2.2	16,283	▲1.3	0.91	▲0.01
札幌東	27,673	▲0.5	14,183	1.2	39,002	▲5.1	9,555	▲4.5	0.67	▲0.04
札幌北	19,982	▲0.5	9,613	0.2	30,887	▲3.6	7,548	▲3.3	0.79	▲0.02
函館	15,911	▲1.2	6,842	▲2.8	22,312	▲8.2	5,325	▲6.7	0.78	▲0.03
旭川	13,249	▲1.1	6,369	1.2	24,102	▲2.4	5,724	▲3.0	0.90	▲0.04
帯広	11,372	▲0.1	5,264	2.4	20,828	▲2.5	4,963	▲2.1	0.94	▲0.05
北見	5,818	▲3.7	2,366	▲1.8	11,271	1.8	2,675	2.0	1.13	0.04
紋別	946	3.2	349	4.5	2,246	▲3.0	544	▲3.0	1.56	▲0.12
小樽	4,832	0.6	1,786	4.6	9,573	▲5.6	2,316	▲4.2	1.30	▲0.12
滝川	3,977	3.2	1,878	2.4	7,086	2.3	1,687	1.3	0.90	▲0.01
釧路	8,145	▲0.4	2,809	▲0.4	13,092	▲7.4	3,166	▲5.8	1.13	▲0.06
室蘭	6,745	0.2	2,575	2.7	12,832	▲5.5	3,070	▲6.0	1.19	▲0.11
岩見沢	3,871	2.1	1,583	▲3.2	6,447	▲10.0	1,560	▲9.2	0.99	▲0.06
稚内	1,539	12.4	572	7.9	3,237	▲15.1	770	▲18.0	1.35	▲0.42
岩内	1,573	▲5.9	618	▲13.2	4,609	1.2	1,107	0.0	1.79	0.24
留萌	974	▲3.7	343	▲1.7	1,839	▲8.6	445	▲9.4	1.30	▲0.11
名寄	1,763	▲5.0	721	▲7.0	4,054	▲3.2	964	▲3.1	1.34	0.06
浦河	1,435	▲2.9	522	▲12.0	3,458	▲6.7	806	▲8.4	1.54	0.06
網走	1,851	10.2	645	▲3.4	3,021	▲1.6	710	▲3.7	1.10	0.00
苫小牧	8,697	▲1.1	3,421	0.8	14,367	▲3.7	3,457	▲5.0	1.01	▲0.06
根室	2,301	▲1.3	817	5.4	5,410	▲7.0	1,272	▲5.2	1.56	▲0.17
千歳	6,516	▲1.5	3,009	1.7	11,302	3.1	2,732	3.7	0.91	0.02

(注) 1. 月間有効求職者数・月間有効求人数は年度平均値。

2. ハローワークインターネットサービスの機能拡充に伴う令和3年9月以降の数値の取扱いについては、1頁の注1を参照。

## 6 新規求職・新規求人、有効求職・有効求人、就職件数の推移(新規学卒を除く常用計)

(単位:人、%、倍、ポイント)

区分	令和7年度	令和6年度	増減率(増減差)
新規求職申込件数	185,904	188,388	▲1.3
月間有効求職者数	84,226	84,025	0.2
新規求人数	319,072	331,524	▲3.8
月間有効求人人数	76,677	79,367	▲3.4
就職件数	38,078	40,280	▲5.5
月間有効求人倍率	0.91	0.94	▲0.03

(注)月間有効求職者数・月間有効求人人数は年度平均値。

(単位:件、人、倍、%、ポイント)

項目 年度・月	新規求職 申込件数	対前年 増減率	新規 求人数	対前年 増減率	新規求人倍率		月間有効 求職者数	対前年 増減率	月間有効 求人人数	対前年 増減率	有効求人倍率		就職件数	対前年 増減率
					原数値	対前年 増減差					原数値	対前年 増減差		
平成19年度	319,456	▲0.7	265,826	▲3.6	0.83	▲0.03	108,092	▲1.2	55,188	▲4.1	0.51	▲0.02	81,853	▲0.6
平成20年度	337,271	5.6	231,622	▲12.9	0.69	▲0.14	111,848	3.5	47,848	▲13.3	0.43	▲0.08	76,765	▲6.2
平成21年度	351,058	4.1	222,813	▲3.8	0.63	▲0.06	123,557	10.5	43,551	▲9.0	0.35	▲0.08	79,760	3.9
平成22年度	353,025	0.6	246,630	10.7	0.70	0.07	122,055	▲1.2	49,510	13.7	0.41	0.06	81,587	2.3
平成23年度	348,427	▲1.3	273,010	10.7	0.78	0.08	121,742	▲0.3	56,424	14.0	0.46	0.05	83,469	2.3
平成24年度	309,819	▲11.1	299,317	9.6	0.97	0.19	111,830	▲8.1	64,134	13.7	0.57	0.11	81,083	▲2.9
平成25年度	288,868	▲6.8	341,569	14.1	1.18	0.21	101,843	▲8.9	74,858	16.7	0.74	0.17	81,448	0.5
平成26年度	270,711	▲6.3	358,959	5.1	1.33	0.15	93,840	▲7.9	80,334	7.3	0.86	0.12	75,741	▲7.0
平成27年度	251,706	▲7.0	374,167	4.2	1.49	0.16	88,473	▲5.7	85,215	6.1	0.96	0.10	72,156	▲4.7
平成28年度	238,747	▲5.1	383,593	2.5	1.61	0.12	84,483	▲4.5	87,932	3.2	1.04	0.08	67,337	▲6.7
平成29年度	227,176	▲4.8	389,213	1.5	1.71	0.10	81,417	▲3.6	90,475	2.9	1.11	0.07	63,585	▲5.6
平成30年度	219,953	▲3.2	395,627	1.6	1.80	0.09	79,157	▲2.8	92,311	2.0	1.17	0.06	59,983	▲5.7
令和元年度	207,466	▲5.7	385,088	▲2.7	1.86	0.06	76,484	▲3.4	91,327	▲1.1	1.19	0.02	55,170	▲8.0
令和2年度	196,616	▲5.2	333,305	▲13.4	1.70	▲0.16	81,183	6.1	77,534	▲15.1	0.96	-0.23	45,598	▲17.4
令和3年度	196,526	0.0	355,472	6.7	1.81	0.11	84,776	4.4	83,390	7.6	0.98	0.02	44,552	▲2.3
令和4年度	198,185	0.8	386,970	8.9	1.95	0.14	84,052	▲0.9	92,019	10.3	1.09	0.11	44,490	▲0.1
令和5年度	194,384	▲1.9	353,602	▲8.6	1.82	▲0.13	84,749	0.8	84,646	▲8.0	1.00	▲0.09	44,001	▲1.1
令和6年度	188,388	▲3.1	331,524	▲6.2	1.76	▲0.06	84,025	▲0.9	79,367	▲6.2	0.94	▲0.06	40,280	▲8.5
令和7年度	185,904	▲1.3	319,072	▲3.8	1.72	▲0.04	84,226	0.2	76,677	▲3.4	0.91	▲0.03	38,078	▲5.5

(注)1. 月間有効求職者数及び月間有効求人人数は年度の平均値。

2. ハローワークインターネットサービスの機能拡充に伴う令和3年9月以降の数値の取扱いについては、1頁の注1を参照。

(就業地別)

(単位:人、倍、%、ポイント)

項目 年度・月	月間有効求職者数	対前年増減率	月間有効求人人数	対前年増減率	有効求人倍率	
					原数値	対前年増減差
令和6年度	84,025	▲0.9	85,035	▲4.9	1.01	▲0.05
令和7年度	84,226	0.2	81,592	▲4.0	0.97	▲0.04

(注)1. 月間有効求職者数及び月間有効求人人数は年度の平均値。

## 7 職種別求人・求職状況(新規学卒を除く常用計)

【令和7年度】 (単位:倍、人、ポイント、%)

職業計	有効求人倍率		有効求人数		有効求職者数		
		前年差		対前年増減率	前年度	対前年増減率	
<b>職業計</b>	<b>0.91</b>	<b>▲0.03</b>	<b>76,677</b>	<b>▲3.4</b>	<b>84,226</b>	<b>84,025</b>	<b>0.2</b>
管理的職業	0.74	▲0.01	130	7.7	175	162	8.4
専門的・技術的職業	1.45	▲0.08	16,741	▲3.9	11,511	11,368	1.3
開発・製造技術者	0.88	0.00	479	5.1	546	520	5.0
<b>建築・土木・測量技術者</b>	<b>5.75</b>	<b>▲0.09</b>	<b>2,877</b>	<b>1.6</b>	<b>501</b>	<b>485</b>	<b>3.1</b>
情報処理・通信技術者	0.85	▲0.02	1,059	1.1	1,242	1,201	3.4
医師、薬剤師等	1.94	▲0.27	465	▲4.4	240	220	9.1
看護師、保健師等	1.36	▲0.12	3,993	▲5.7	2,926	2,868	2.0
医療技術者、栄養士等	1.72	▲0.17	2,152	▲4.9	1,247	1,195	4.4
保育士、福祉相談員等	1.96	▲0.13	4,688	▲6.2	2,387	2,396	▲0.4
事務的職業	0.39	0.01	7,585	▲1.0	19,374	19,949	▲2.9
一般事務員	0.34	0.01	5,531	▲2.7	16,441	16,969	▲3.1
会計・経理事務員	0.63	0.03	722	1.5	1,141	1,190	▲4.2
営業・販売事務員	1.26	0.16	565	2.7	447	501	▲10.7
販売の職業	1.48	▲0.06	6,362	▲9.0	4,286	4,534	▲5.5
販売店員、訪問販売員	1.27	▲0.11	3,824	▲12.7	3,006	3,186	▲5.7
保険外交員、サービス外交員	1.74	▲0.45	163	▲12.7	93	85	10.0
営業員	2.00	0.08	2,376	▲1.9	1,187	1,263	▲6.0
サービスの職業	2.18	▲0.17	18,877	▲5.8	8,662	8,519	1.7
ホームヘルパー、ケアワーカー	3.12	▲0.03	8,392	0.7	2,693	2,648	1.7
看護助手、歯科助手等	2.74	▲0.35	1,171	▲12.3	427	432	▲1.2
調理人、調理見習	2.04	▲0.41	4,438	▲14.3	2,176	2,118	2.8
給仕、接客サービス員	1.84	▲0.10	2,801	▲4.8	1,522	1,516	0.4
マンション、駐車場等管理人	0.52	▲0.12	308	▲16.3	593	573	3.5
保安の職業	3.57	▲0.12	2,258	6.0	632	577	9.5
警備員	3.55	▲0.15	2,220	5.2	625	571	9.5
農林漁業の職業	1.40	▲0.07	1,007	0.4	719	681	5.5
生産工程の職業	2.03	▲0.18	6,334	▲5.5	3,125	3,036	3.0
生産機械制御・監視員	1.70	0.11	217	19.3	128	115	11.4
金属加工、溶接・溶断工	2.37	▲0.17	798	▲1.8	337	320	5.2
その他の製造加工作業員	1.62	▲0.29	2,544	▲12.4	1,572	1,523	3.2
機械組立工	1.59	0.01	309	4.7	195	187	4.0
<b>整備工・修理工</b>	<b>4.42</b>	<b>▲0.18</b>	<b>1,982</b>	<b>▲0.6</b>	<b>448</b>	<b>434</b>	<b>3.3</b>
製品検査工	2.23	▲0.07	160	▲7.3	72	75	▲4.6
塗装、CADオペレーター	0.86	▲0.03	323	▲4.7	375	382	▲1.7
輸送、機械運転の職業	1.88	0.05	5,591	1.4	2,980	3,012	▲1.1
自動車運転手	2.18	0.06	4,214	3.3	1,933	1,924	0.5
ボイラー・建設機械運転工	1.46	0.02	1,149	▲6.4	785	850	▲7.7
建設・採掘の職業	4.25	0.09	5,469	3.9	1,287	1,265	1.8
<b>型枠大工、とび工</b>	<b>6.55</b>	<b>1.03</b>	<b>1,004</b>	<b>7.8</b>	<b>153</b>	<b>169</b>	<b>▲9.1</b>
大工・左官	3.45	0.04	1,170	▲0.4	339	345	▲1.7
電気工事、電気配線工	3.59	0.22	930	10.9	259	249	4.1
<b>建設・土木作業員</b>	<b>4.42</b>	<b>▲0.18</b>	<b>2,349</b>	<b>2.0</b>	<b>532</b>	<b>501</b>	<b>6.2</b>
運搬・清掃・包装の職業	0.59	▲0.03	6,323	▲3.1	10,669	10,606	0.6
運搬、配達、倉庫作業員	1.06	▲0.03	1,827	4.0	1,724	1,614	6.8
清掃作業員	1.18	▲0.14	2,667	▲3.8	2,255	2,102	7.2
包装作業員	1.49	▲0.22	253	▲4.0	170	154	10.5
選別作業員、軽作業員	0.24	▲0.02	1,576	▲9.1	6,520	6,736	▲3.2

(注) 1. 月間有効求職者数及び月間有効求人数は年度の平均値。  
 2. ハローワークインターネットサービスの機能拡充に伴う令和3年9月以降の数値の取扱いについては、1頁の注1を参照。

## 8 新規求人数(新規学卒を除く常用計)のうち正社員求人の割合

(単位: 人、%、ポイント)

	令和2年度	令和3年度	令和4年度	令和5年度	令和6年度	令和7年度	対前年 増減率(差)
新規求人数	333,305	354,830	386,970	353,602	331,524	319,072	▲3.8
正社員求人	165,268	177,073	186,943	178,138	173,685	172,457	▲0.7
占める割合	49.6	49.9	48.3	50.4	52.4	54.0	1.7
正社員求人以外	168,036	177,757	200,027	175,464	157,839	146,615	▲7.1
占める割合	50.4	50.1	51.7	49.6	47.6	46.0	▲1.6

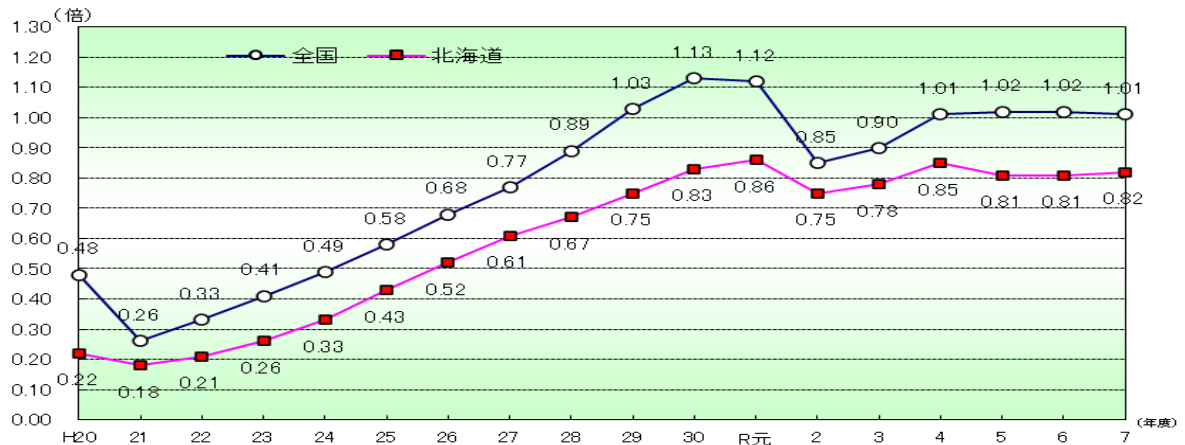
## 9 産業別正社員の新規求人数・割合

(単位: 人、%)

産 業	産業別正社員の新規求人数			産業別新規求人数に占める正社員求人の割合		
	令和7年度	令和6年度	増減率	令和7年度	令和6年度	増減差
D 建設業	34,564	34,250	0.9	87.5	88.0	▲0.5
E 製造業	11,499	11,798	▲2.5	57.8	54.7	3.1
G 情報通信業	3,604	4,073	▲11.5	81.0	80.5	0.5
H 運輸業,郵便業	14,621	13,295	10.0	74.7	72.1	2.6
I 卸売業,小売業	19,652	20,503	▲4.2	55.3	53.2	2.1
M 宿泊業,飲食サービス業	7,986	8,390	▲4.8	36.7	33.1	3.6
P 医療,福祉	47,631	49,727	▲4.2	48.3	49.0	▲0.7
R サービス業(他に分類されないもの)	12,999	12,049	7.9	34.6	32.3	2.3
その他	19,901	19,600	1.5	47.2	43.7	3.5
合 計	172,457	173,685	▲0.7	54.0	52.4	1.6

(注) 令和5年7月改定の「日本標準産業分類」に基づく区分

## 10 正社員の有効求人倍率の推移



(単位: 倍、ポイント)

区 分	26年度	27年度	28年度	29年度	30年度	元年度	2年度	3年度	4年度	5年度	6年度	7年度
北 海 道	0.52 (0.09)	0.61 (0.09)	0.67 (0.06)	0.75 (0.08)	0.83 (0.08)	0.86 (0.03)	0.75 (▲0.11)	0.78 (0.03)	0.85 (0.07)	0.81 (▲0.04)	0.81 (0.00)	0.82 (0.01)
全 国	0.68 (0.10)	0.77 (0.09)	0.89 (0.12)	1.03 (0.14)	1.13 (0.10)	1.12 (▲0.01)	0.85 (▲0.27)	0.90 (0.05)	1.01 (0.11)	1.02 (0.01)	1.02 (0.00)	1.01 (▲0.01)

- (注) 1. 正社員有効求人倍率=正社員有効求人数/常用フルタイム有効求職者数。なお、常用フルタイム有効求職者にはフルタイムの派遣労働者や契約社員を希望する者も含まれるため、厳密な意味での正社員有効求人倍率より低い値となる。  
2. 下段( )内は対前年差。