



北海道UIターン特化
看護転職サービス

MeLTA
メルタ

職業紹介事業者 (01-職-0111)

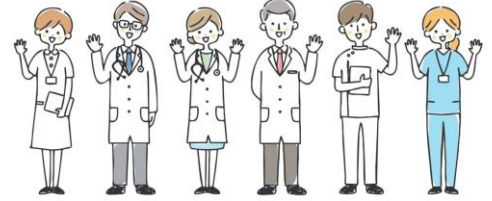
企業名 株式会社コーセイ (許可番号:01-ユ-300449)

ホームページアドレス <https://melta.jp>

所在地 〒064-0915 北海道札幌市中央区南15条西7丁目1-6 K-SELECTION.STELLA 501

連絡先 0120-845-104

担当部署・担当者名 派遣事業部 渡部(わたべ)



【サービス内容・取扱職種】

★医療系職種全般を対象とした看護転職支援サービス!

★取扱職種:看護師や介護福祉士、看護助手、医療事務など

【特徴的な取組】

★完全担当制～対面ヒアリングや面接対策・同行など登録から
入職後まで安心サポート!

★不動産会社や引っ越し業者と提携～お仕事探しと並行してできます!

★Instagram～MeLTAのサービスや看護師情報など配信中♪



MELTA_SAPPORO

【利用手続き】

★HP(<https://melta.jp>)より簡単にご登録できます! ※詳細ご確認いただけます

★電話(0120-845-104)からも相談受付中♪

【事業所へのアクセス】

地下鉄南北線「中島公園駅」「幌平橋駅」より徒歩10分程度
札幌市電「静修学園前」より徒歩3分程度