

令和5年9月の雇用失業情勢について

道内の雇用情勢は、持ち直しの動きにやや弱さがみられる。
引き続き、物価上昇等が雇用に与える影響に留意する必要がある。

概要 (新規学卒を除く常用計)

令和5年9月の有効求人倍率は、1.01倍(前年同月1.16倍)と、前年同月を0.15ポイント下回った。

求人

- ・新規求人数は13.7%減少し、7か月連続で前年同月を下回った。
- ・月間有効求人数は10.8%減少し、6か月連続で前年同月を下回った。
- ・正社員の有効求人倍率は、0.81倍(前年同月0.88倍)と、前年同月を0.07ポイント下回った。

求職

- ・新規求職申込件数は0.5%増加し、7か月ぶりに前年同月を上回った。
- ・月間有効求職者数は2.0%増加し、3か月連続で前年同月を上回った。

有効求人倍率の推移(常用計)



(注)1. ハローワークインターネットサービスの機能拡充に伴い、令和3年9月以降の数値には、ハローワークに来所せず、オンライン上で求職登録した求職者数や、求職者がハローワークインターネットサービスの求人に直接応募した就職件数等が含まれている。
(注)2. 常用とは、雇用契約において雇用期間の定めのない、又は4か月以上の雇用期間が定められているものをいう。

(問い合わせ先)

厚生労働省北海道労働局 職業安定部職業安定課 地方労働市場情報官
TEL 011-709-2311(内線 3672)
URL <https://site.mhlw.go.jp/hokkaido-roudoukyoku/>

主たる産業の新規求人の概要（令和5年9月の求人数）

求人減少の主な産業

- ・ **医療、福祉 9,854人**（対前年同月▲11.6% ▲1,290人）
社会保険・社会福祉・介護事業（▲11.9%、求人数6,416人）、医療業（▲11.3%、求人数3,412人）で減少した。全体として8か月連続で前年同月を下回った。
（前月 8,639人）
- ・ **建設業 3,266人**（対前年同月▲17.1% ▲673人）
総合工事業（▲16.2%、求人数1,659人）、職別工事業（▲19.0%、求人数898人）、設備工事業（▲16.8%、求人数709人）で減少した。全体として10か月連続で前年同月を下回った。
（前月 3,027人）
- ・ **製造業 2,003人**（対前年同月▲23.3% ▲609人）
食料品製造業（▲25.1%、求人数1,145人）、金属製品製造業（▲44.7%、求人数135人）などで減少した。全体として9か月連続で前年同月を下回った。
（前月 1,873人）
- ・ **サービス業 3,633人**（対前年同月▲10.3% ▲415人）
その他の事業サービス業（▲3.5%、求人数2,158人）、職業紹介・労働者派遣業（▲34.4%、求人数585人）などで減少した。全体として2か月ぶりに前年同月を下回った。
（前月 3,514人）
- ・ **運輸業、郵便業 1,515人**（対前年同月▲18.2% ▲338人）
貨物運送（▲17.0%、求人数796人）、旅客運送（▲17.4%、求人数564人）などで減少した。全体として7か月連続で前年同月を下回った。
（前月 1,462人）
- ・ **宿泊業、飲食サービス業 2,231人**（対前年同月▲11.5% ▲290人）
持ち帰り・配達飲食サービス業（+35.4%、求人数302人）で増加したが、飲食店（▲22.1%、求人数1,025人）、宿泊業（▲8.0%、求人数904人）で減少した。全体として2か月ぶりに前年同月を下回った。
（前月 2,419人）
- ・ **卸売業、小売業 3,232人**（対前年同月▲7.6% ▲265人）
卸売業（▲13.1%、求人数681人）は減少した。飲食料品卸売業（▲25.2%、求人数220人）、その他の卸売業（▲23.5%、求人数140人）などで減少した。
小売業（▲6.0%、求人数2,551人）は減少した。機械器具小売業（+27.1%、求人数460人）、各種商品小売業（+16.7%、求人数259人）で増加したが、その他の小売業（▲4.8%、求人数1,212人）、飲食料品小売業（▲24.9%、求人数494人）などで減少した。全体として6か月連続で前年同月を下回った。
（前月 3,328人）
- ・ **情報通信業 458人**（対前年同月▲24.8% ▲151人）
ソフトウェア業（+10.9%、求人数337人）、通信業（+250.0%、求人数14人）などで増加したが、情報処理・提供サービス業（▲71.2%、求人数66人）、インターネット付随サービス業（▲83.3%、求人数4人）で減少した。全体として8か月連続で前年同月を下回った。
（前月 525人）

1 新規求人数の状況(常用計)

(単位: 人、%、ポイント)

産業	R05年9月	R04年9月	増減差	増減比
A,B 農林漁業	285	438	▲153	▲34.9
D 建設業	3,266	3,939	▲673	▲17.1
E 製造業	2,003	2,612	▲609	▲23.3
食料品製造業	1,145	1,528	▲383	▲25.1
窯業・土石製品製造業	69	63	6	9.5
金属製品製造業	135	244	▲109	▲44.7
はん用・生産用・業務用・電気機械器具製造業	139	175	▲36	▲20.6
輸送用機械器具製造業	68	86	▲18	▲20.9
その他の製造業	447	516	▲69	▲13.4
G 情報通信業	458	609	▲151	▲24.8
H 運輸業,郵便業	1,515	1,853	▲338	▲18.2
I 卸売業,小売業	3,232	3,497	▲265	▲7.6
M 宿泊業,飲食サービス業	2,231	2,521	▲290	▲11.5
P 医療,福祉	9,854	11,144	▲1,290	▲11.6
R サービス業(他に分類されないもの)	3,633	4,048	▲415	▲10.3
その他	3,315	3,846	▲531	▲13.8
合計	29,792	34,507	▲4,715	▲13.7
新規求人に占めるパートの割合	32.3	32.5	▲0.2	

(注) 新規学卒を除く常用計。

(単位: 人、%)

年度・月	新規求人数		うちフルタイム求人数		うちパート求人数		新規求人数に占めるパート求人数の割合
	対前年増減比		対前年増減比		対前年増減比		
平成25年度	341,569	14.1	239,724	14.0	101,845	14.5	29.8
平成26年度	358,959	5.1	249,928	4.3	109,031	7.1	30.4
平成27年度	374,167	4.2	259,043	3.6	115,124	5.6	30.8
平成28年度	383,593	2.5	263,528	1.7	120,065	4.3	31.3
平成29年度	389,213	1.5	266,918	1.3	122,295	1.9	31.4
平成30年度	395,627	1.6	271,634	1.8	123,993	1.4	31.3
令和元年度	385,088	▲2.7	263,029	▲3.2	122,059	▲1.6	31.7
令和2年度	333,305	▲13.4	229,377	▲12.8	103,928	▲14.9	31.2
令和3年度	355,472	6.7	242,910	5.9	112,562	8.3	31.7
令和4年度	386,970	8.9	259,471	6.8	127,499	13.3	32.9
令和4年9月	34,507	13.6	23,287	12.1	11,220	16.9	32.5
10月	35,017	9.6	22,887	6.3	12,130	16.4	34.6
11月	30,201	5.2	20,377	4.5	9,824	6.5	32.5
12月	28,766	6.1	20,065	5.5	8,701	7.5	30.2
令和5年1月	31,424	4.4	21,385	2.5	10,039	8.7	31.9
2月	31,401	3.4	20,539	0.6	10,862	9.2	34.6
3月	32,558	▲3.6	21,224	▲5.3	11,334	▲0.1	34.8
4月	30,632	▲12.0	20,773	▲11.8	9,859	▲12.4	32.2
5月	28,226	▲5.5	19,038	▲5.3	9,188	▲5.8	32.6
6月	30,904	▲7.4	21,044	▲6.2	9,860	▲9.9	31.9
7月	30,150	▲13.0	20,536	▲11.2	9,614	▲16.6	31.9
8月	28,367	▲6.7	18,994	▲7.4	9,373	▲5.4	33.0
9月	29,792	▲13.7	20,160	▲13.4	9,632	▲14.2	32.3

(注) 新規学卒を除く常用計。

2 新規求職者の状況(常用計)

(単位: 件、人、%)

年度・月	新規求職申込件数		在職者		離職者				無業者			
	対前年増減比		対前年増減比		対前年増減比	うち事業主都合離職	うち自己都合離職	対前年増減比				
平成25年度	288,868	▲6.8	67,530	4.2	184,130	▲9.3	60,924	▲15.0	113,921	▲5.7	37,208	▲11.4
平成26年度	270,711	▲6.3	67,461	▲0.1	171,109	▲7.1	53,531	▲12.1	109,050	▲4.3	32,141	▲13.6
平成27年度	251,706	▲7.0	64,779	▲4.0	158,996	▲7.1	49,246	▲8.0	102,158	▲6.3	27,931	▲13.1
平成28年度	238,747	▲5.1	63,688	▲1.7	149,637	▲5.9	43,870	▲10.9	98,699	▲3.4	25,422	▲9.0
平成29年度	227,176	▲4.8	60,228	▲5.4	144,077	▲3.7	41,008	▲6.5	96,214	▲2.5	22,871	▲10.0
平成30年度	219,953	▲3.2	58,234	▲3.3	140,583	▲2.4	39,341	▲4.1	94,397	▲1.9	21,136	▲7.6
令和元年度	207,466	▲5.7	53,452	▲8.2	134,788	▲4.1	36,884	▲6.2	90,873	▲3.7	18,675	▲11.6
令和2年度	196,616	▲5.2	46,259	▲13.5	135,575	0.6	43,403	17.7	85,591	▲5.8	14,782	▲20.8
令和3年度	196,526	▲0.0	49,258	6.5	131,395	▲3.1	36,760	▲15.3	87,512	2.2	15,873	7.4
令和4年度	198,185	0.8	48,315	▲1.9	133,812	1.8	34,649	▲5.7	92,001	5.1	16,058	1.2
令和4年9月	14,762	1.0	3,519	▲10.7	9,927	5.6	2,071	▲2.1	7,360	7.9	1,316	3.6
10月	15,259	▲2.4	3,666	▲6.7	10,416	0.7	2,492	▲7.6	7,440	4.6	1,177	▲13.6
11月	14,062	▲8.3	3,447	▲10.5	9,515	▲6.7	2,383	▲13.3	6,698	▲3.7	1,100	▲14.6
12月	12,806	▲4.7	3,115	▲8.1	8,807	▲2.9	2,753	▲10.2	5,685	0.7	884	▲9.2
令和5年1月	17,009	0.7	4,433	▲2.6	11,434	1.5	2,922	▲10.8	8,025	7.6	1,142	5.8
2月	17,048	12.1	5,663	11.7	10,081	10.9	2,489	13.4	7,128	11.0	1,304	25.0
3月	19,078	▲3.7	5,696	▲5.4	11,663	▲2.1	3,176	0.3	7,987	▲1.6	1,719	▲8.7
4月	22,949	▲4.1	3,384	▲13.1	17,942	▲1.8	5,945	▲0.1	10,534	▲1.9	1,623	▲8.1
5月	17,541	▲0.0	3,418	▲8.4	12,571	1.9	3,389	6.0	8,445	0.4	1,552	5.4
6月	15,779	▲4.1	3,623	▲8.6	10,774	▲2.6	2,933	8.4	7,297	▲5.7	1,382	▲3.5
7月	14,540	▲1.7	3,341	▲2.6	10,036	▲0.8	2,330	▲0.9	7,231	▲0.5	1,163	▲6.7
8月	15,192	▲1.6	3,691	▲1.7	10,088	▲1.0	2,117	▲2.0	7,530	0.2	1,413	▲5.7
9月	14,831	0.5	3,638	3.4	9,823	▲1.0	2,141	3.4	7,242	▲1.6	1,370	4.1
	(100.0)		(24.5)		(66.2)		(14.4)		(48.8)		(9.2)	

(注) 1. 新規学卒を除く常用計。

2. 新規求職申込件数について、理由不明のものが存在するため、内訳と必ずしも一致しない。

3. ハローワークインターネットサービスの機能拡充に伴う令和3年9月以降の数値の取扱いについては、1頁の注1を参照。

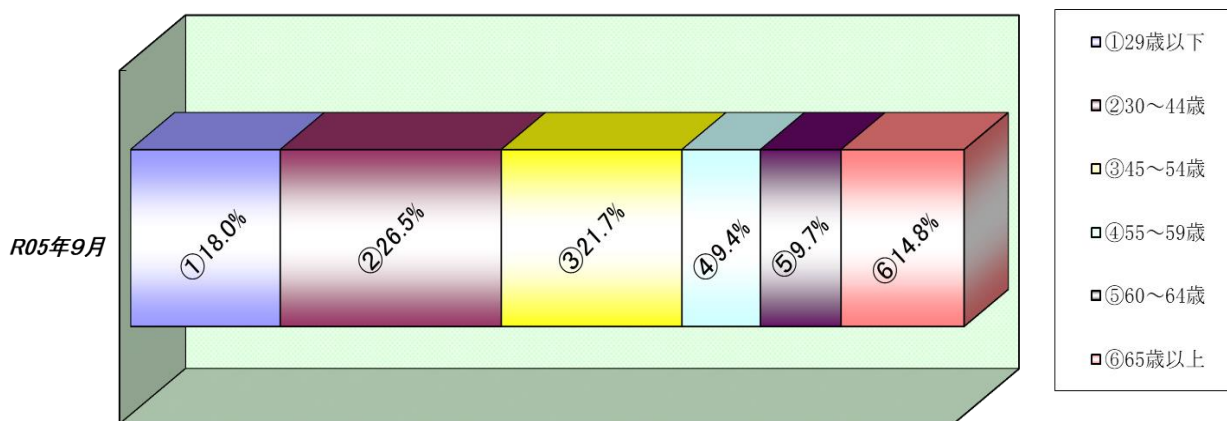
3 新規求職者の年齢別状況(常用計)

(単位: 人、%)

年 齢	R05年9月			R04年9月			増 減 比		
	計	男	女	計	男	女	計	男	女
29歳以下	2,665	1,000	1,662	2,846	1,122	1,723	▲ 6.4	▲ 10.9	▲ 3.5
30～44歳	3,932	1,412	2,516	4,091	1,454	2,634	▲ 3.9	▲ 2.9	▲ 4.5
45～54歳	3,214	1,117	2,087	3,264	1,161	2,099	▲ 1.5	▲ 3.8	▲ 0.6
55～59歳	1,397	568	829	1,377	600	775	1.5	▲ 5.3	7.0
60～64歳	1,434	716	717	1,291	665	626	11.1	7.7	14.5
65歳以上	2,189	1,341	848	1,893	1,190	702	15.6	12.7	20.8
合計	14,831	6,154	8,659	14,762	6,192	8,559	0.5	▲ 0.6	1.2

(注) ハローワークインターネットサービスの機能拡充に伴う令和3年9月以降の数値の取扱いについては、1頁の注1を参照。

【年齢別構成比】



4 雇用保険被保険者数の推移

(単位: 人、%)

年度・月	月末被保険者数		資格取得者数		資格喪失者数		うち事業主都合離職		資格喪失者数 に対する事業 主都合離職の 構成比
		対前年増減比		対前年増減比		対前年増減比		対前年増減比	
平成25年度	1,328,970	1.0	289,473	4.0	261,225	1.1	21,427	▲16.8	8.2
平成26年度	1,339,381	0.8	294,391	1.7	263,798	1.0	19,011	▲11.3	7.2
平成27年度	1,358,957	1.5	294,805	0.1	262,803	▲0.4	17,491	▲8.0	6.7
平成28年度	1,375,699	1.2	291,390	▲1.2	263,452	0.2	15,733	▲10.1	6.0
平成29年度	1,385,331	0.7	293,722	0.8	266,225	1.1	15,794	0.4	5.9
平成30年度	1,392,268	0.5	288,312	▲1.8	265,530	▲0.3	14,469	▲8.4	5.4
令和元年度	1,403,070	0.8	293,015	1.6	267,894	0.9	14,378	▲0.6	5.4
令和2年度	1,403,094	0.0	267,641	▲8.7	248,827	▲7.1	17,484	21.6	7.0
令和3年度	1,390,590	▲0.9	258,140	▲3.5	250,172	0.5	12,557	▲28.2	5.0
令和4年度	1,377,860	▲0.9	269,422	4.4	260,887	4.3	12,409	▲1.2	4.8
令和4年9月	1,396,932	▲0.9	17,243	2.5	18,411	3.7	785	11.0	4.3
10月	1,391,919	▲1.0	20,461	1.7	23,605	9.9	1,230	1.9	5.2
11月	1,392,313	▲1.0	20,625	7.8	18,609	8.4	933	15.3	5.0
12月	1,391,286	▲0.9	17,890	6.0	16,264	▲0.3	696	▲19.1	4.3
令和5年1月	1,383,435	▲1.0	16,640	6.1	21,927	4.2	1,027	11.1	4.7
2月	1,380,068	▲1.0	16,354	3.1	17,735	7.7	989	33.1	5.6
3月	1,377,860	▲0.9	20,191	14.6	21,126	4.7	1,175	11.0	5.6
4月	1,378,176	▲1.0	44,820	▲2.1	42,840	▲0.1	2,579	19.5	6.0
5月	1,389,165	▲0.9	34,581	7.8	22,266	6.6	945	17.8	4.2
6月	1,389,909	▲1.0	21,438	▲3.0	19,100	0.4	823	▲8.9	4.3
7月	1,388,813	▲0.9	20,620	0.9	20,257	▲2.4	857	1.8	4.2
8月	1,387,342	▲0.9	19,340	▲1.5	19,121	▲2.9	741	▲14.7	3.9
9月	1,386,116	▲0.8	19,034	10.4	18,299	▲0.6	857	9.2	4.7

(注) 1. 一般被保険者。

2. 月末被保険者数の年度分は3月末の数値。

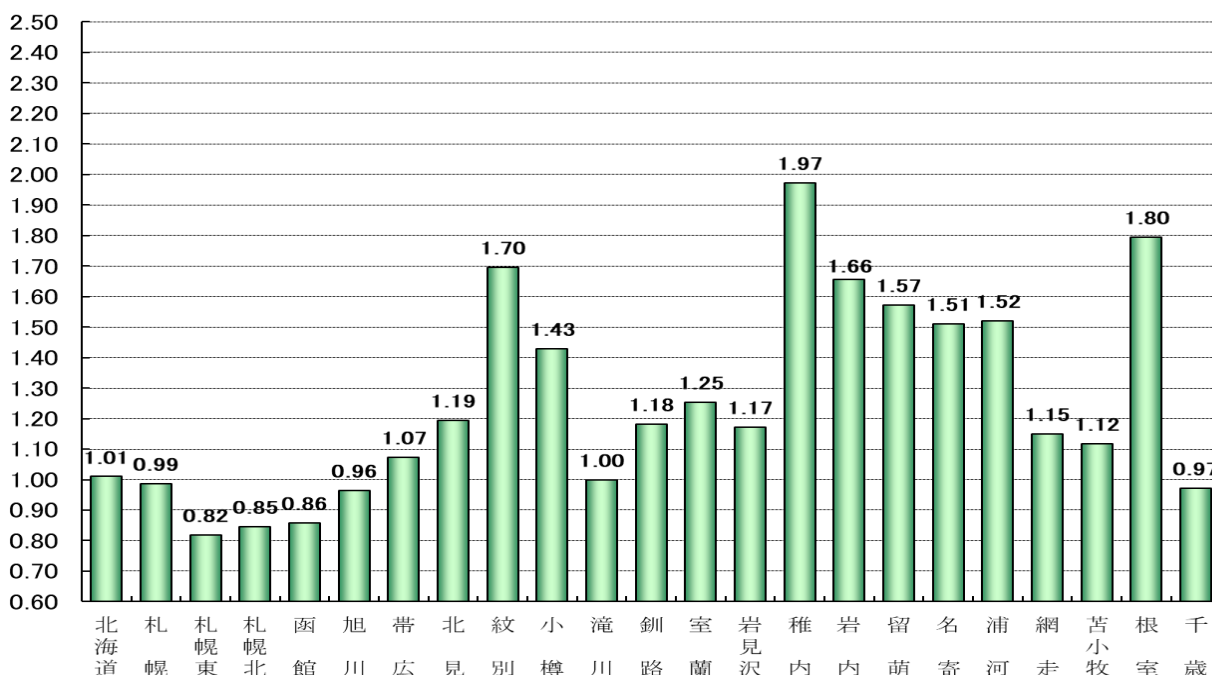
5 職業紹介状況(常用計)

(単位:件、人、倍、%、ポイント)

区分	R05年9月	R04年9月	増減比(増減差)
新規求職申込件数	14,831	14,762	0.5
月間有効求職者数	84,368	82,706	2.0
新規求人数	29,792	34,507	▲13.7
月間有効求人数	85,210	95,580	▲10.8
就職件数	3,616	3,612	0.1
有効求人倍率	1.01	1.16	▲0.15

(倍)

安定所別有効求人倍率(常用計)

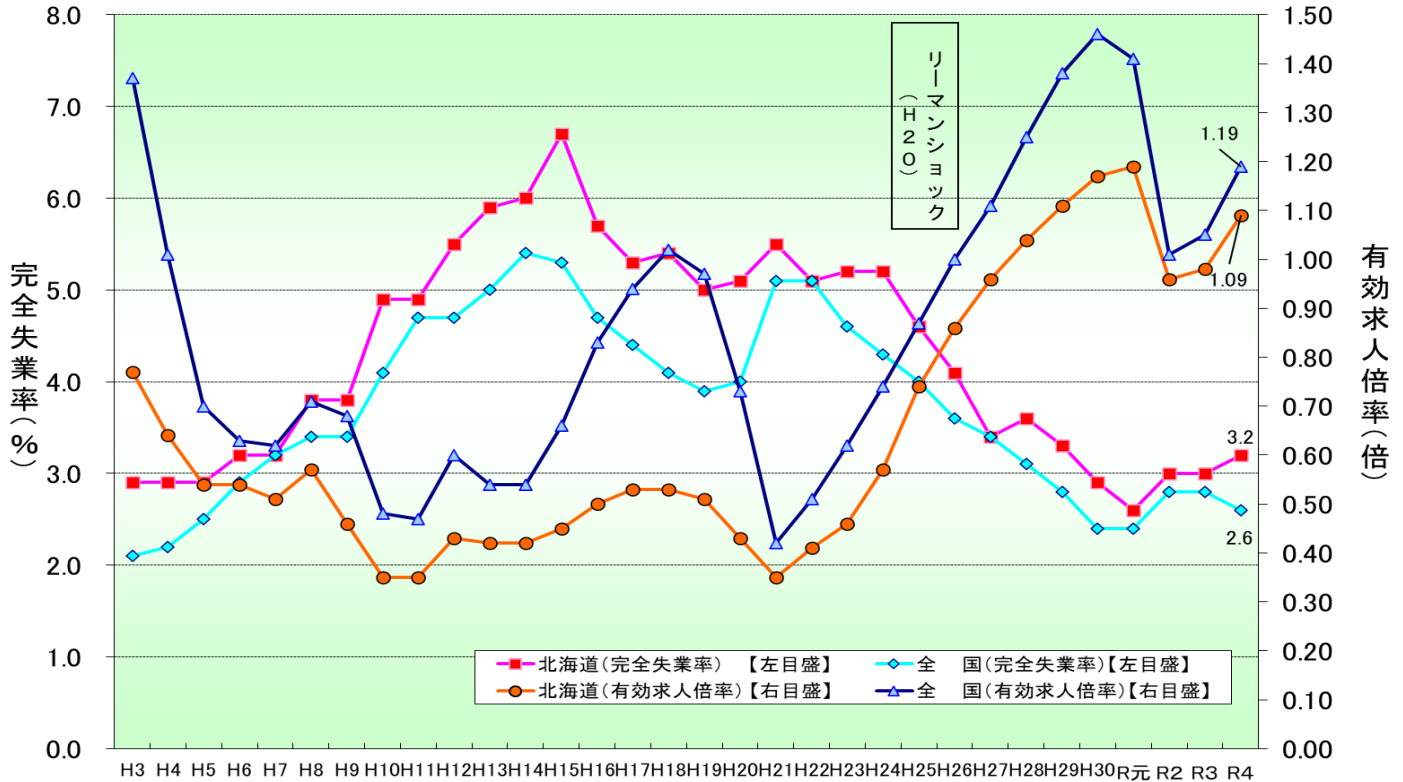


(単位: 件、人、倍、%、ポイント)

安定所	新規求職申込件数		月間有効求職者数		新規求人数		月間有効求人数		有効求人倍率	
	前年比	前年差	前年比	前年差	前年比	前年差	前年比	前年差	前年比	前年差
計	14,831	0.5	84,368	2.0	29,792	▲13.7	85,210	▲10.8	1.01	▲0.15
札幌	3,048	1.9	17,982	7.1	6,262	▲12.8	17,726	▲7.3	0.99	▲0.15
札幌東	2,137	▲2.5	14,091	2.0	3,989	▲13.5	11,548	▲6.7	0.82	▲0.08
札幌北	1,617	0.2	9,558	▲0.4	2,828	▲8.4	8,081	▲6.7	0.85	▲0.05
函館	1,345	8.3	6,995	▲2.9	1,919	▲7.4	6,008	▲9.3	0.86	▲0.06
旭川	921	▲6.1	6,358	2.9	2,173	▲12.4	6,126	▲15.1	0.96	▲0.21
帯広	866	1.9	5,067	4.2	1,935	▲18.6	5,438	▲17.3	1.07	▲0.28
北見	451	14.8	2,391	2.5	1,079	▲11.4	2,854	▲16.7	1.19	▲0.28
紋別	73	2.8	338	1.2	177	▲15.7	573	▲19.4	1.70	▲0.43
小樽	370	▲9.5	1,773	▲0.1	805	▲12.8	2,535	12.0	1.43	0.15
滝川	309	▲14.4	1,780	▲3.9	683	▲21.6	1,780	▲21.3	1.00	▲0.22
釧路	648	▲1.4	3,025	1.2	1,191	▲18.6	3,572	▲19.0	1.18	▲0.30
室蘭	597	0.2	2,700	▲0.8	1,153	▲16.8	3,387	▲11.3	1.25	▲0.15
岩見沢	283	▲2.4	1,579	▲2.2	638	▲23.9	1,850	▲16.8	1.17	▲0.21
稚内	98	▲10.9	535	▲8.9	387	1.3	1,055	▲2.9	1.97	0.12
岩内	140	▲11.9	786	0.6	505	▲16.3	1,302	▲12.3	1.66	▲0.24
留萌	66	▲17.5	362	▲3.2	252	▲22.7	569	▲21.1	1.57	▲0.36
名寄	126	▲6.7	738	1.9	433	▲1.6	1,115	▲12.3	1.51	▲0.25
浦河	113	18.9	623	8.9	309	▲13.0	947	▲8.2	1.52	▲0.28
網走	119	▲15.6	684	▲1.0	274	▲16.2	786	▲16.7	1.15	▲0.22
苫小牧	774	8.7	3,383	▲1.7	1,312	▲21.8	3,781	▲19.7	1.12	▲0.25
根室	189	18.1	801	8.5	540	▲12.2	1,438	▲14.7	1.80	▲0.48
千歳	541	3.0	2,819	3.2	948	▲10.4	2,739	▲6.9	0.97	▲0.11

(注)ハローワークインターネットサービスの機能拡充に伴う令和3年9月以降の数値の取扱いについては、1頁の注1を参照。

6 有効求人倍率・完全失業率の推移(常用計)



(注)1. 完全失業率は年平均、有効求人倍率は年度の数値である。
 2. 平成28年の全国の完全失業率は、東日本大震災の影響により調査の実施が困難な状況となったことから、岩手県、宮城県及び福島県の数値を補完的に推計した結果によって集計している。

【有効求人倍率】

(単位：倍、ポイント)

区 分		R04年				R05年								
		9月	10月	11月	12月	1月	2月	3月	4月	5月	6月	7月	8月	9月
北海道	常用計原数値	1.16	1.16	1.19	1.17	1.11	1.08	1.05	0.97	0.95	0.97	1.00	1.01	1.01
	季節調整値	(0.18)	(0.16)	(0.17)	(0.15)	(0.11)	(0.06)	(0.02)	(▲0.03)	(▲0.05)	(▲0.07)	(▲0.10)	(▲0.11)	(▲0.15)
全 国	常用計原数値	1.17	1.17	1.19	1.20	1.19	1.15	1.10	1.07	1.04	1.04	1.02	1.03	1.00
	季節調整値	(0.02)	(0.00)	(0.02)	(0.01)	(▲0.01)	(▲0.04)	(▲0.05)	(▲0.03)	(▲0.03)	(0.00)	(▲0.02)	(0.01)	(▲0.03)
全 国	常用計原数値	1.20	1.23	1.27	1.31	1.29	1.27	1.22	1.13	1.10	1.12	1.15	1.17	1.18
	季節調整値	(0.15)	(0.17)	(0.17)	(0.17)	(0.15)	(0.13)	(0.09)	(0.07)	(0.04)	(0.03)	(0.00)	(▲0.01)	(▲0.02)
全 国	常用計原数値	1.32	1.34	1.35	1.36	1.35	1.34	1.32	1.32	1.31	1.30	1.29	1.29	1.29
	季節調整値	(0.01)	(0.02)	(0.01)	(0.01)	(▲0.01)	(▲0.01)	(▲0.02)	(0.00)	(▲0.01)	(▲0.01)	(▲0.01)	(0.00)	(0.00)

(注) 1. 常用計原数値 () 内は対前年同月差、季節調整値 () 内は対前月差。
 2. 季節調整法はセンサス局法Ⅱ (X-12-ARIMA) による。
 3. 季節調整値は新季節指数により改訂されているため、以前の公表値とは若干異なっている。
 4. ハローワークインターネットサービスの機能拡充に伴う令和3年9月以降の数値の取扱いについては、1頁の注1を参照。

【完全失業率】

(単位：%)

区 分		R04年				R05年								
		9月	10月	11月	12月	1月	2月	3月	4月	5月	6月	7月	8月	9月
北海道	常用計原数値	3.1		2.7			2.6			3.2				
	季節調整値	(3.3)		(3.0)			(3.1)			(3.7)				
全 国	常用計原数値	2.6	2.6	2.5	2.5	2.4	2.6	2.8	2.6	2.6	2.5	2.7	2.7	
	季節調整値													

(注) 1. 北海道分は原数値、全国分は季節調整値。
 2. () 内は前年同期。
 3. 季節調整値は新季節指数により改訂されているため、以前の公表値とは若干異なっている。

[資料出所：総務省統計局「労働力調査」]

7 新規求職・新規求人、有効求職・有効求人推移(常用計)

(単位: 件、人、倍、%、ポイント)

項目 年度・月	新規求職 申込件数	対前年 増減比	新規 求人 数	対前年 増減比	新規求人倍率		月間有効 求職者数	対前年 増減比	月間有効 求人 数	対前年 増減比	有効求人倍率	
					原数値	対前年 増減差					原数値	対前年 増減差
平成25年度	288,868	▲6.8	341,569	14.1	1.18	0.21	*101,843	▲8.9	*74,858	16.7	0.74	0.17
平成26年度	270,711	▲6.3	358,959	5.1	1.33	0.15	*93,839	▲7.9	*80,334	7.3	0.86	0.12
平成27年度	251,706	▲7.0	374,167	4.2	1.49	0.16	*88,473	▲5.7	*85,215	6.1	0.96	0.10
平成28年度	238,747	▲5.1	383,593	2.5	1.61	0.12	*84,483	▲4.5	*87,932	3.2	1.04	0.08
平成29年度	227,176	▲4.8	389,213	1.5	1.71	0.10	*81,417	▲3.6	*90,475	2.9	1.11	0.07
平成30年度	219,953	▲3.2	395,627	1.6	1.80	0.09	*79,157	▲2.8	*92,311	2.0	1.17	0.06
令和元年度	207,466	▲5.7	385,088	▲2.7	1.86	0.06	*76,484	▲3.4	*91,327	▲1.1	1.19	0.02
4月	25,148	▲5.1	35,963	3.4	1.43	0.12	85,553	▲2.5	95,890	2.5	1.12	0.05
5月	18,737	▲7.3	32,651	▲0.2	1.74	0.12	84,238	▲3.5	95,110	2.0	1.13	0.06
6月	16,698	▲2.1	32,293	▲0.2	1.93	0.03	81,227	▲3.3	94,086	1.8	1.16	0.06
7月	17,403	1.5	36,064	4.6	2.07	0.06	78,403	▲2.1	95,180	2.2	1.21	0.05
8月	16,108	▲8.3	31,737	▲2.0	1.97	0.13	76,771	▲2.9	93,870	0.8	1.22	1.11
9月	15,766	10.6	32,826	5.4	2.08	▲0.11	75,671	0.0	95,314	3.3	1.26	0.04
10月	17,108	▲9.1	36,703	▲0.1	2.15	0.20	75,296	▲2.8	95,498	1.8	1.27	0.06
11月	14,287	▲14.4	29,116	▲7.0	2.04	0.17	72,019	▲4.7	92,382	▲0.2	1.28	0.05
12月	13,322	2.2	26,987	1.8	2.03	0.00	68,442	▲4.8	87,593	▲0.3	1.28	1.29
1月	17,511	▲6.8	30,330	▲12.2	1.73	▲0.11	69,888	▲4.5	82,208	▲6.6	1.18	▲0.02
2月	16,508	▲16.2	30,347	▲11.3	1.84	0.10	72,627	▲5.5	83,944	▲8.3	1.16	▲0.03
3月	18,870	▲6.5	30,071	▲12.7	1.59	▲0.12	77,672	▲4.2	84,844	▲11.8	1.09	▲0.10
令和2年度	196,616	▲5.2	333,305	▲13.4	1.70	▲0.16	*81,183	6.1	*77,534	▲15.1	0.96	▲0.23
4月	22,970	▲8.7	27,936	▲22.3	1.22	▲0.21	81,729	▲4.5	79,361	▲17.2	0.97	▲0.15
5月	15,127	▲19.3	25,056	▲23.3	1.66	▲0.08	79,647	▲5.5	73,823	▲22.4	0.93	▲0.20
6月	17,000	1.8	27,339	▲15.3	1.61	▲0.32	80,165	▲1.3	74,584	▲20.7	0.93	▲0.23
7月	16,010	▲8.0	27,557	▲23.6	1.72	▲0.35	78,831	0.5	74,845	▲21.4	0.95	▲0.26
8月	13,957	▲13.4	25,334	▲20.2	1.82	▲0.15	79,784	3.9	74,962	▲20.1	0.94	▲0.28
9月	14,733	▲6.6	28,272	▲13.9	1.92	▲0.16	81,439	7.6	77,068	▲19.1	0.95	▲0.31
10月	16,167	▲5.5	30,883	▲15.9	1.91	▲0.24	83,398	10.8	80,551	▲15.7	0.97	▲0.30
11月	13,575	▲5.0	26,444	▲9.2	1.95	▲0.09	81,174	12.7	80,253	▲13.1	0.99	▲0.29
12月	13,211	▲0.8	25,439	▲5.7	1.93	▲0.10	78,869	15.2	77,768	▲11.2	0.99	▲0.29
1月	16,747	▲4.4	28,158	▲7.2	1.68	▲0.05	79,898	14.3	76,156	▲7.4	0.95	▲0.23
2月	16,997	3.0	27,766	▲8.5	1.63	▲0.21	82,408	13.5	77,338	▲7.9	0.94	▲0.22
3月	20,122	6.6	33,121	10.1	1.65	0.06	86,855	11.8	83,701	▲1.3	0.96	▲0.13
令和3年度	196,526	▲0.0	355,472	6.7	1.81	0.11	*84,776	4.4	*83,390	7.6	0.98	0.02
4月	24,603	7.1	30,677	9.8	1.25	0.03	91,937	12.5	83,329	5.0	0.91	▲0.06
5月	15,069	▲0.4	26,107	4.2	1.73	0.07	87,965	10.4	81,711	10.7	0.93	0.00
6月	15,470	▲9.0	29,733	8.8	1.92	0.31	84,786	5.8	81,060	8.7	0.96	0.03
7月	15,307	▲4.4	29,930	8.6	1.96	0.24	81,771	3.7	80,836	8.0	0.99	0.04
8月	15,131	8.4	26,635	5.1	1.76	▲0.06	83,830	5.1	81,323	8.5	0.97	0.03
9月	14,612	▲0.8	30,374	7.4	2.08	0.16	84,414	3.7	82,951	7.6	0.98	0.03
10月	15,640	▲3.3	31,963	3.5	2.04	0.13	84,875	1.8	84,535	4.9	1.00	0.03
11月	15,336	13.0	28,717	8.6	1.87	▲0.08	83,880	3.3	85,968	7.1	1.02	0.03
12月	13,438	1.7	27,114	6.6	2.02	0.09	81,612	3.5	83,021	6.8	1.02	0.03
1月	16,893	0.9	30,102	6.9	1.78	0.10	82,519	3.3	82,158	7.9	1.00	0.05
2月	15,208	▲10.5	30,357	9.3	2.00	0.37	82,574	0.2	84,037	8.7	1.02	0.08
3月	19,819	▲1.5	33,763	1.9	1.70	0.05	87,145	0.3	89,752	7.2	1.03	0.07
令和4年度	198,185	0.8	386,970	8.9	1.95	0.14	*84,052	▲0.9	*92,019	10.3	1.09	0.11
4月	23,930	▲2.7	34,810	13.5	1.45	0.20	92,225	0.3	91,907	10.3	1.00	0.09
5月	17,542	16.4	29,853	14.3	1.70	▲0.03	91,724	4.3	91,826	12.4	1.00	0.07
6月	16,457	6.4	33,369	12.2	2.03	0.11	89,441	5.5	93,165	14.9	1.04	0.08
7月	14,795	▲3.3	34,649	15.8	2.34	0.38	84,408	3.2	93,178	15.3	1.10	0.11
8月	15,437	2.0	30,415	14.2	1.97	0.21	83,981	0.2	93,742	15.3	1.12	0.15
9月	14,762	1.0	34,507	13.6	2.34	0.26	82,706	▲2.0	95,580	15.2	1.16	0.18
10月	15,259	▲2.4	35,017	9.6	2.29	0.25	82,050	▲3.3	94,838	12.2	1.16	0.16
11月	14,062	▲8.3	30,201	5.2	2.15	0.28	79,591	▲5.1	94,811	10.3	1.19	0.17
12月	12,806	▲4.7	28,766	6.1	2.25	0.23	76,500	▲6.3	89,794	8.2	1.17	0.15
1月	17,009	0.7	31,424	4.4	1.85	0.07	78,325	▲5.1	87,035	5.9	1.11	0.11
2月	17,048	12.1	31,401	3.4	1.84	▲0.16	81,578	▲1.2	87,990	4.7	1.08	0.06
3月	19,078	▲3.7	32,558	▲3.6	1.71	0.01	86,093	▲1.2	90,357	0.7	1.05	0.02
令和5年度												
4月	22,949	▲4.1	30,632	▲12.0	1.33	▲0.12	89,654	▲2.8	86,768	▲5.6	0.97	▲0.03
5月	17,541	▲0.0	28,226	▲5.5	1.61	▲0.09	89,979	▲1.9	85,282	▲7.1	0.95	▲0.05
6月	15,779	▲4.1	30,904	▲7.4	1.96	▲0.07	88,687	▲0.8	85,716	▲8.0	0.97	▲0.07
7月	14,540	▲1.7	30,150	▲13.0	2.07	▲0.27	84,618	0.2	84,980	▲8.8	1.00	▲0.10
8月	15,192	▲1.6	28,367	▲6.7	1.87	▲0.10	84,789	1.0	85,504	▲8.8	1.01	▲0.11
9月	14,831	0.5	29,792	▲13.7	2.01	▲0.33	84,368	2.0	85,210	▲10.8	1.01	▲0.15

2. ハローワークインターネットサービスの機能拡充に伴う令和3年9月以降の数値の取扱いについては、1頁の注1を参照。

8 職種別求人・求職状況(常用計)

【令和5年9月内容】

(単位:倍、人、ポイント、%)

	有効求人倍率		月間有効求人数		月間有効求職者数	
		前年差		前年比		前年比
職業計	1.01	▲0.15	85,210	▲10.8	84,368	2.0
管理的職業	0.70	▲0.01	145	▲8.2	208	▲5.9
専門的・技術的職業	1.53	▲0.29	18,313	▲12.7	11,942	3.7
開発・製造技術者	0.81	▲0.23	468	▲21.9	581	0.7
建築・土木・測量技術者	6.54	▲0.73	2,963	▲15.9	453	▲6.6
情報処理・通信技術者	0.88	▲0.17	1,080	▲8.6	1,227	9.4
医師、薬剤師等	2.30	0.39	499	12.9	217	▲6.1
看護師、保健師等	1.36	▲0.20	4,441	▲10.7	3,263	2.1
医療技術者、栄養士等	1.89	▲0.18	2,458	▲11.2	1,302	▲2.7
保育士、福祉相談員等	2.11	▲0.59	5,199	▲12.6	2,469	12.1
事務的職業	0.38	▲0.05	7,939	▲7.1	20,659	2.9
一般事務員	0.32	▲0.04	5,650	▲8.6	17,900	2.8
会計・経理事務員	0.69	▲0.02	802	▲1.1	1,169	2.1
営業・販売事務員	1.43	0.03	712	▲3.0	499	▲5.1
販売の職業	1.51	▲0.18	7,357	▲18.2	4,886	▲8.4
販売店員、訪問販売員	1.31	▲0.33	4,623	▲25.2	3,525	▲6.6
保険外交員、サービス外交員	2.45	0.71	218	21.8	89	▲13.6
営業員	1.98	0.17	2,516	▲4.4	1,272	▲12.6
サービスの職業	2.57	▲0.04	22,432	▲7.2	8,741	▲5.7
ホームヘルパー、ケアワーカー	3.39	0.08	9,527	▲7.1	2,814	▲9.3
看護助手、歯科助手等	3.43	▲0.10	1,520	▲10.0	443	▲7.3
調理人、調理見習	2.73	▲0.16	5,795	▲7.9	2,119	▲2.8
給仕、接客サービス員	2.04	▲0.18	3,145	▲11.2	1,539	▲3.6
マンション、駐車場等管理人	0.80	▲0.02	391	▲16.8	490	▲14.0
保安の職業	4.72	0.06	2,426	▲0.3	514	▲1.5
警備員	4.73	0.03	2,424	▲0.4	512	▲1.2
農林漁業の職業	1.56	▲0.63	979	▲30.6	626	▲2.9
生産工程の職業	2.39	▲0.24	7,260	▲13.0	3,035	▲4.4
生産機械制御・監視員	2.42	▲0.43	249	12.2	103	32.1
金属加工、溶接・溶断工	2.85	▲0.40	854	▲14.4	300	▲2.3
その他の製造加工作業員	2.07	▲0.34	3,302	▲19.5	1,598	▲6.1
機械組立工	1.58	▲0.16	320	▲22.9	203	▲14.7
整備工・修理工	4.78	0.24	1,885	▲1.8	394	▲6.9
製品検査工	3.51	0.76	214	14.4	61	▲10.3
塗装、CADオペレーター	1.16	▲0.25	436	▲13.3	376	5.0
輸送、機械運転の職業	1.98	▲0.07	5,700	▲6.2	2,877	▲3.2
自動車運転手	2.25	0.02	4,175	▲5.3	1,855	▲6.4
ボイラー・建設機械運転工	1.66	▲0.23	1,318	▲9.7	795	2.7
建設・採掘の職業	4.52	▲0.75	5,116	▲14.8	1,131	▲0.9
型枠大工、とび工	7.14	▲2.27	835	▲27.3	117	▲4.1
大工・左官	3.72	▲0.89	1,142	▲15.4	307	4.8
電気工事、電気配線工	3.33	0.16	822	2.9	247	▲2.0
建設・土木作業員	5.04	▲0.69	2,304	▲14.8	457	▲3.2
運搬・清掃・包装の職業	0.73	▲0.04	7,543	▲10.7	10,352	▲5.3
運搬、配達、倉庫作業員	1.18	▲0.11	1,765	▲8.7	1,495	0.1
清掃作業員	1.67	▲0.40	3,586	▲9.5	2,150	12.1
包装作業員	2.12	▲0.27	288	6.7	136	20.4
選別作業員、軽作業員	0.29	▲0.02	1,904	▲16.6	6,571	▲11.3

(注) ハローワークインターネットサービスの機能拡充に伴う令和3年9月以降の数値の取扱いについては、1頁の注1を参照。

9 新規求人数の正社員割合

(単位:人、%)

	R04年				R05年				対前年 同期比(差)					
	9月	10月	11月	12月	1月	2月	3月	4月						
新規求人数	34,507	35,017	30,201	28,766	31,424	31,401	32,558	30,632	28,226	30,904	30,150	28,367	29,792	▲13.7
正社員求人	16,582	16,227	14,848	14,711	15,845	14,893	15,326	15,320	13,938	15,493	15,146	13,812	15,009	▲9.5
占める割合	48.1	46.3	49.2	51.1	50.4	47.4	47.1	50.0	49.4	50.1	50.2	48.7	50.4	2.3
正社員求人以外	17,925	18,790	15,353	14,055	15,579	16,508	17,232	15,312	14,288	15,411	15,004	14,555	14,783	▲17.5
占める割合	51.9	53.7	50.8	48.9	49.6	52.6	52.9	50.0	50.6	49.9	49.8	51.3	49.6	▲2.3

10 産業別正社員の新規求人数・割合

(単位:人、%)

産 業	産業別正社員の新規求人数			産業別新規求人数に占める正社員求人の割合		
	R05年9月	R04年9月	増減比	R05年9月	R04年9月	増減差
D 建設業	2,871	3,305	▲13.1	87.9	83.9	4.0
E 製造業	979	1,153	▲15.1	48.9	44.1	4.8
G 情報通信業	391	403	▲3.0	85.4	66.2	19.2
H 運輸業、郵便業	1,040	1,183	▲12.1	68.6	63.8	4.8
I 卸売業、小売業	1,545	1,549	▲0.3	47.8	44.3	3.5
M 宿泊業、飲食サービス業	718	806	▲10.9	32.2	32.0	0.2
P 医療、福祉	4,839	5,311	▲8.9	49.1	47.7	1.4
R サービス業(他に分類されないもの)	1,032	1,006	2.6	28.4	24.9	3.5
その他	1,594	1,866	▲14.6	44.3	43.6	0.7
合 計	15,009	16,582	▲9.5	50.4	48.1	2.3

11 正社員の有効求人倍率の推移



(単位:倍、ポイント)

区 分	R04年				R05年									
	9月	10月	11月	12月	1月	2月	3月	4月						
北 海 道	0.88 (0.11)	0.88 (0.10)	0.90 (0.10)	0.91 (0.11)	0.88 (0.10)	0.84 (0.04)	0.80 (0.01)	0.78 (0.00)	0.77 (▲0.01)	0.80 (▲0.02)	0.81 (▲0.04)	0.81 (▲0.05)	0.81 (▲0.07)	
全 国	1.02 (0.13)	1.04 (0.13)	1.07 (0.14)	1.11 (0.14)	1.09 (0.12)	1.06 (0.09)	1.02 (0.07)	0.98 (0.06)	0.96 (0.05)	0.99 (0.04)	1.01 (0.03)	1.01 (0.01)	1.02 (0.00)	

- (注) 1. 正社員有効求人倍率=正社員有効求人数/常用フルタイム有効求職者数。なお、常用フルタイム有効求職者にはフルタイムの派遣労働者や契約社員を希望する者も含まれるため、厳密な意味での正社員有効求人倍率より低い値となる。
 2. 下段()内は対前年同月差。
 3. ハローワークインターネットサービスの機能拡充に伴う令和3年9月以降の数値の取扱いについては、1頁の注1を参照。