

令和5年度北海道労働局 第1回期間入札

国有財産一般競争入札案内書【物件調書】

この物件調書は、物件の概要を把握するための資料であり、これに基づいて入札参加者ご自身において、現地確認や諸規制の状況等の事前調査を必ず行ってください。

なお、現地確認にあたっては、近隣住民の迷惑とならないようにご配慮願います。

- ・物件は、現状有姿（あるがままのすがた）での引き渡しとなります。
従って、当該土地に設置されている鋼管柵、現地看板のほか、その他工作物や樹木等が存在する場合であっても、そのまま引き渡しとなり、越境物がある場合でも現状のまま引き渡します。
なお、現地看板は所有権の移転後、購入者側で速やかに撤去願います。
- ・現状のまま引き渡しますので、購入した物件を利用する際の整備はすべて購入者ご自身で実施する必要があります。
- ・開発等（建築を含む）にあたっては、都市計画法、建築基準法、各地方公共団体の条例等により指導がなされる場合もありますので、関係各機関にご照会ください。
- ・各種供給処理施設の使用にあたっては、そのほとんどが現時点で使用されていないため、原則として使用できないものとして取り扱っています。

物件調書の補足説明事項

- ・所在地
所在地は、物件の不動産登記簿に表示されている所在地番を記載しています。
- ・住居表示
住居表示は、物件の住居地番（住所）を記載しています。

(問い合わせ先)

厚生労働省北海道労働局総務部総務課会計第四係（国有財産担当）

〒060-8566 札幌市北区北8条西2丁目1-1 札幌第1合同庁舎9階

電話 011-700-5451（直通）

FAX 011-700-3179

物 件 調 書

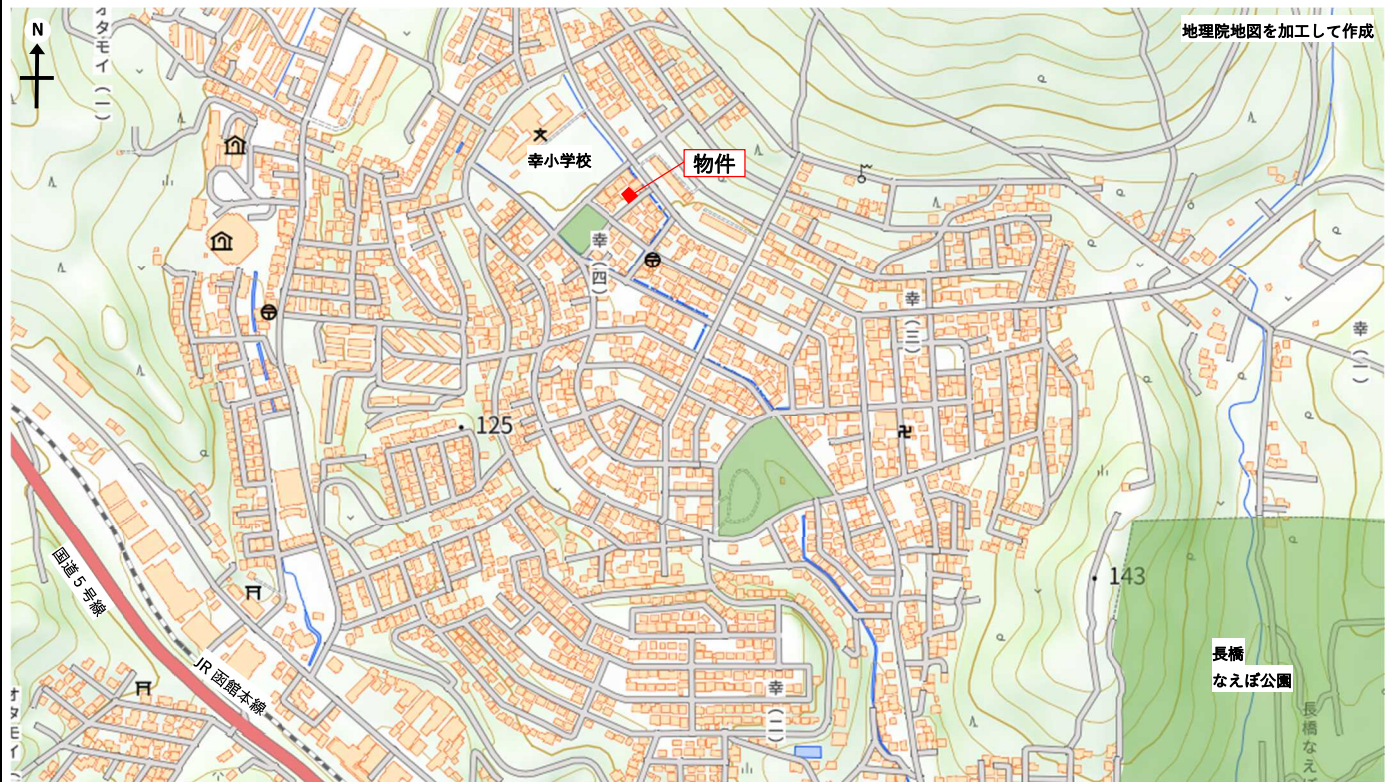
物件番号	1
------	---

所在地	小樽市幸4丁目20番7					
住居表示	同上					
現況地目 及び面積等	宅地	300.00 m ²				
登記簿 記載事項	地番	20-7				
	地目	宅地				
	数量	300.00 m ²				
	地番					
	地目					
	数量					
接面道路の状況	南東側 舗装市道（幸西4号線） 幅員約4m					
法令に基づく 制限	建築基準法 都市計画法	市街化区域				
		用途地域	第1種低層住宅専用地域			
		建ぺい率	40%			
		容積率	60%			
	その他					
供給処理 施設の状況	種別	配管等の状況			備考	
	電気					
	上水道	接面道路配管 有				
	下水道	接面道路配管 有				
	都市ガス					
交通機関	J R函館本線「小樽」駅 北西方約4.1km 中央バス停留所「幸小学校」「公務員宿舎」から徒歩2分。					
公共施設	幸小学校 北西方至近 長橋中学校 南方約1,900m 幸4丁目公園 南西方至近					
参考事項	<ul style="list-style-type: none"> ・当該物件の西側に隣接所有者設置のアスファルト、塩ビ管、トラフが存在しています。 ・当該物件の北側に隣接所有者設置の擁壁の基礎が越境しています。 ・当該物件は敷地内の工作物（擁壁）と一体で売り払います。 					

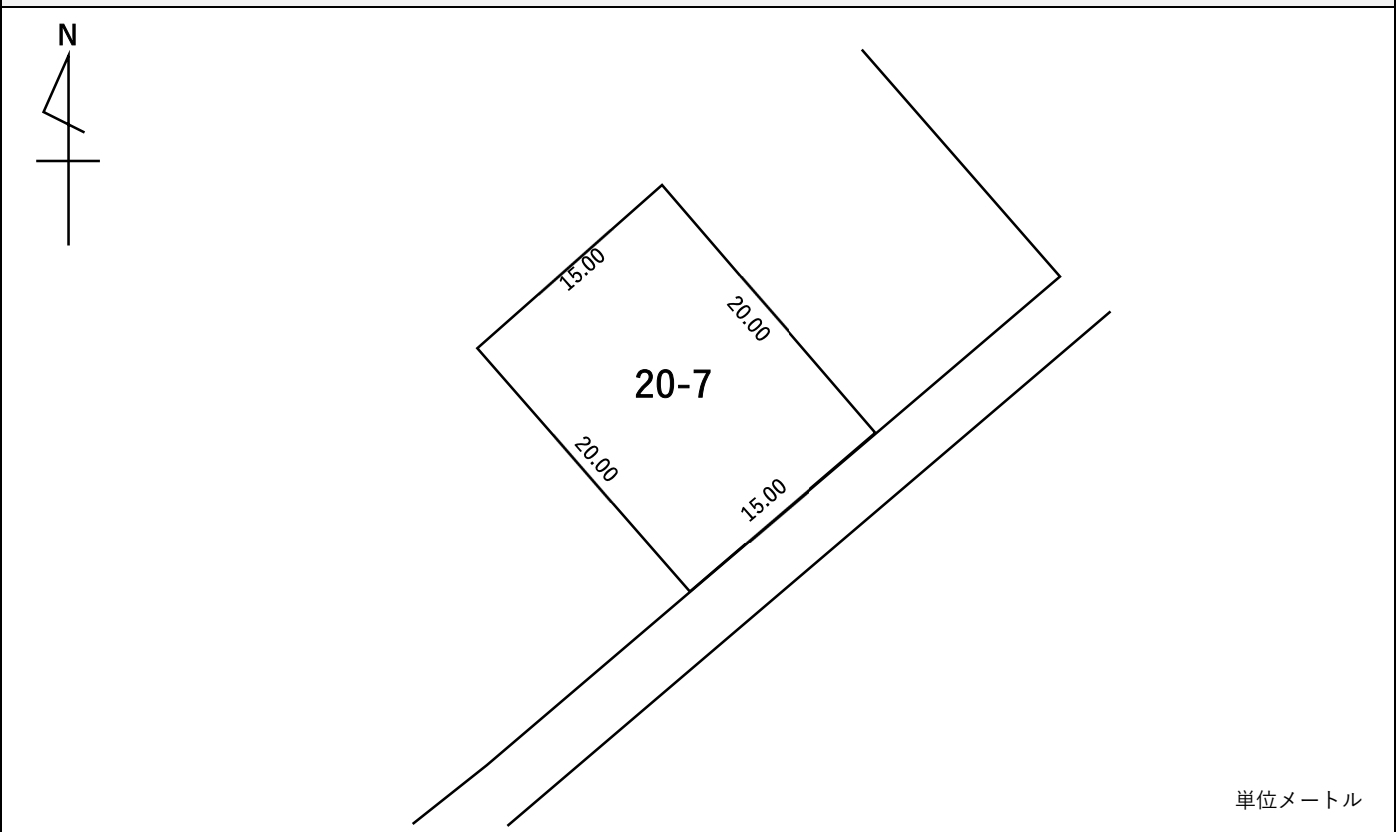
※ 物件調書は、入札参加者が物件の概要を把握するための参考資料ですので、必ず入札参加者ご自身において、現地及び諸規制についての調査確認を行ってください。

所在地	小樽市幸4丁目20番7	物件番号	1
-----	-------------	------	---

案内図



概要図



※物件は現状有姿の引渡しとなりますので、必ず現地の確認を行ってください。

所在地

小樽市幸4丁目20番7

物件番号

1

現地写真



物 件 調 書

物件番号	2
------	---

所在地	檜山郡江差町字緑丘 38 番 2、38 番 4、38 番 5					
住居表示	檜山郡江差町字緑丘 38 番 2					
現況地目 及び面積等	宅地	144.32 m ²				
登記簿 記載事項	地 番	38-2	38-4	38-5		
	地 目	宅地	宅地	宅地		
	数 量	92.06 m ²	39.62 m ²	12.64 m ²		
	地 番					
	地 目					
	数 量					
接面道路の状況	南東側 舗装町道（緑丘通） 幅員約 4 m					
法令に基づく制限	建築基準法 都市計画法	市街化区域				
		用途地域	第 1 種中高層住宅専用地域			
		建 ぺ い 率	6 0 %			
		容 積 率	2 0 0 %			
	その他					
供給処理 施設の状況	種 別	配管等の状況			備考	
	電 気					
	上 水 道	接面道路配管 有				
	下 水 道					
	都市ガス					
交通機関	江差町役場の南東方順路 1.5 km バス停留所「円山町」から徒歩 3 分。					
公共施設	江差小学校 北西方約 1,000m 江差中学校 南西方約 500m					
参考事項	・当該物件の南西側から南側に江差町が管理する小川が流れ、南西側に擁壁、南東側に道路が越境しています。					

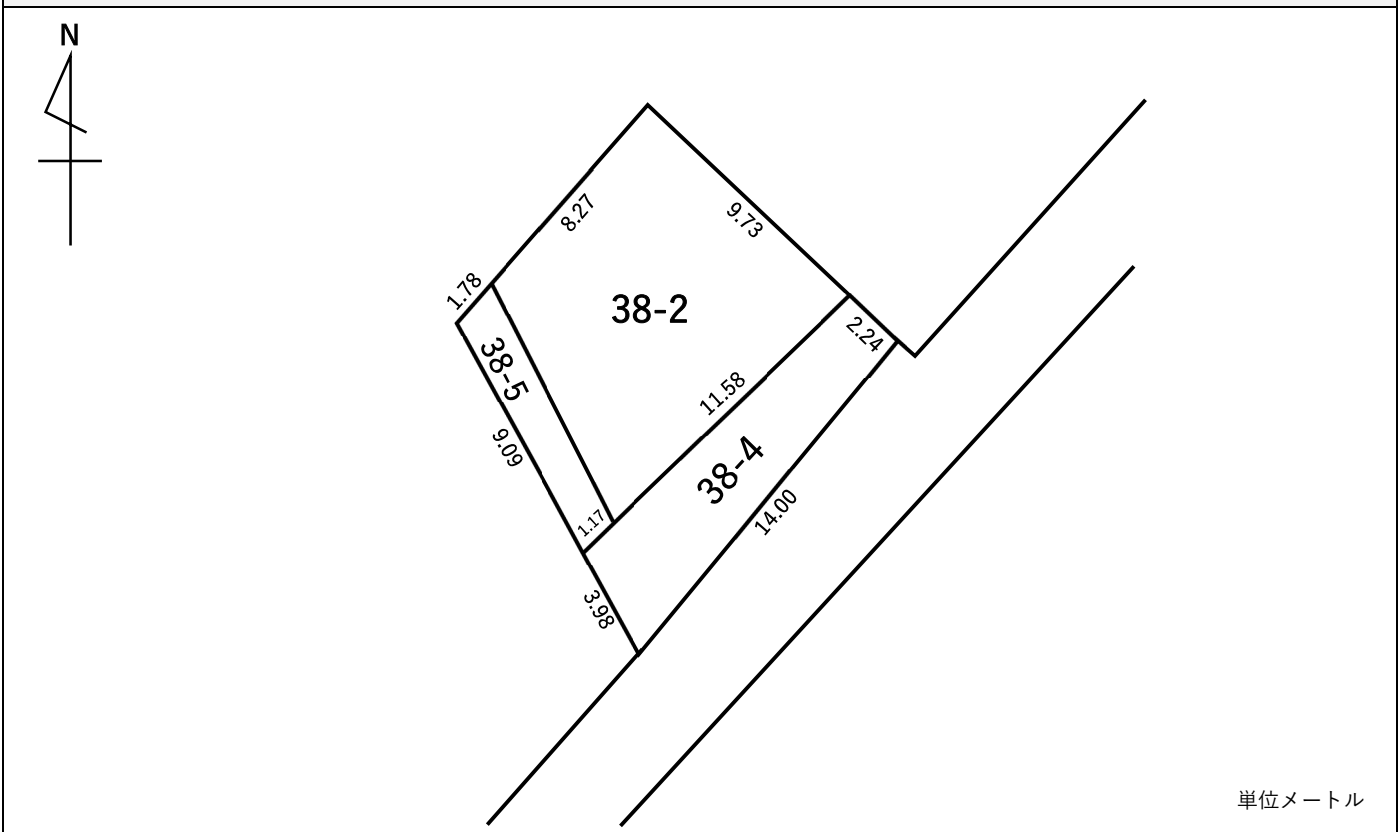
※ 物件調書は、入札参加者が物件の概要を把握するための参考資料ですので、必ず入札参加者ご自身において、現地及び諸規制についての調査確認を行ってください。

所在地	檜山郡江差町字緑丘 38 番 2、38 番 4、38 番 5	物件番号	2
-----	--------------------------------	------	---

案内図



概要図



※物件は現状有姿の引渡しとなりますので、必ず現地の確認を行ってください。

所在地

檜山郡江差町字緑丘 38 番 2、38 番 4、38 番 5

物件番号

2

現地写真



物 件 調 書

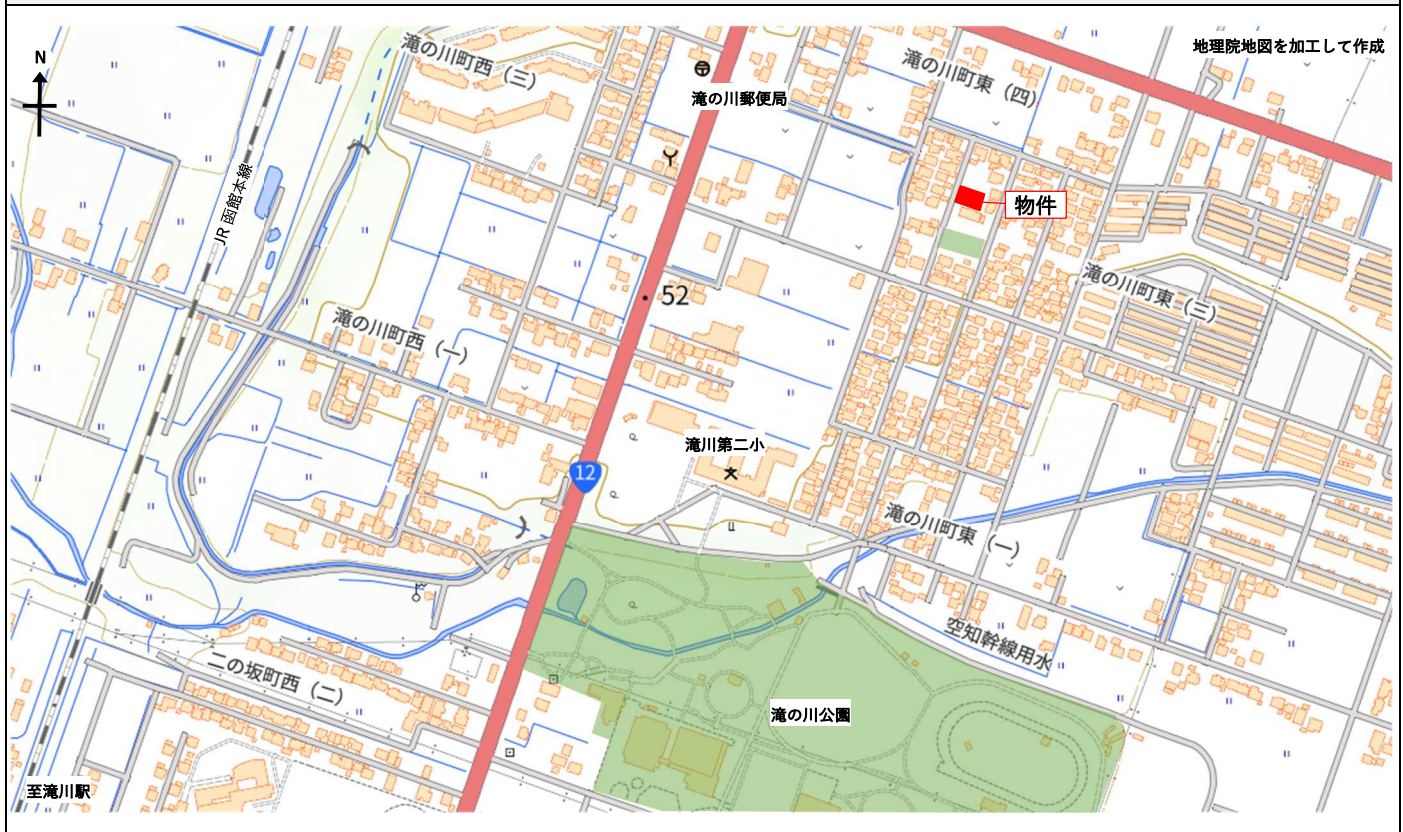
物件番号	3
------	---

所在地	滝川市滝の川町東3丁目1140番52					
住居表示	滝川市滝の川町東3丁目6番11号					
現況地目 及び面積等	宅地	620.64 m ²				
登記簿 記載事項	地番	1140-52				
	地目	宅地				
	数量	620.64 m ²				
	地番					
	地目					
	数量					
接面道路の状況	北西側 舗装市道（滝の川町東753号線） 幅員約11m					
法令に基づく 制限	建築基準法 都市計画法	市街化区域				
		用途地域	第1種低層住宅専用地域			
		建ぺい率	40%			
		容積率	60%			
	その他					
供給処理 施設の状況	種別	配管等の状況			備考	
	電気	接面道路配線 有				
	上水道	接面道路配管 有				
	下水道	接面道路配管 有				
	都市ガス	接面道路配管 有				
交通機関	JR 函館本線「滝川」駅の北東方順路4.5 km バス停留所「団地通」から徒歩3分。					
公共施設	滝川第二小学校 南西方約500m はるにれ児童公園 南方約30m 江陵中学校 南西方約2,300m 滝の川公園 南方約700m					
参考事項	・当該物件の隣接地から木塀、花壇ブロック、樹木の枝が越境しています。					

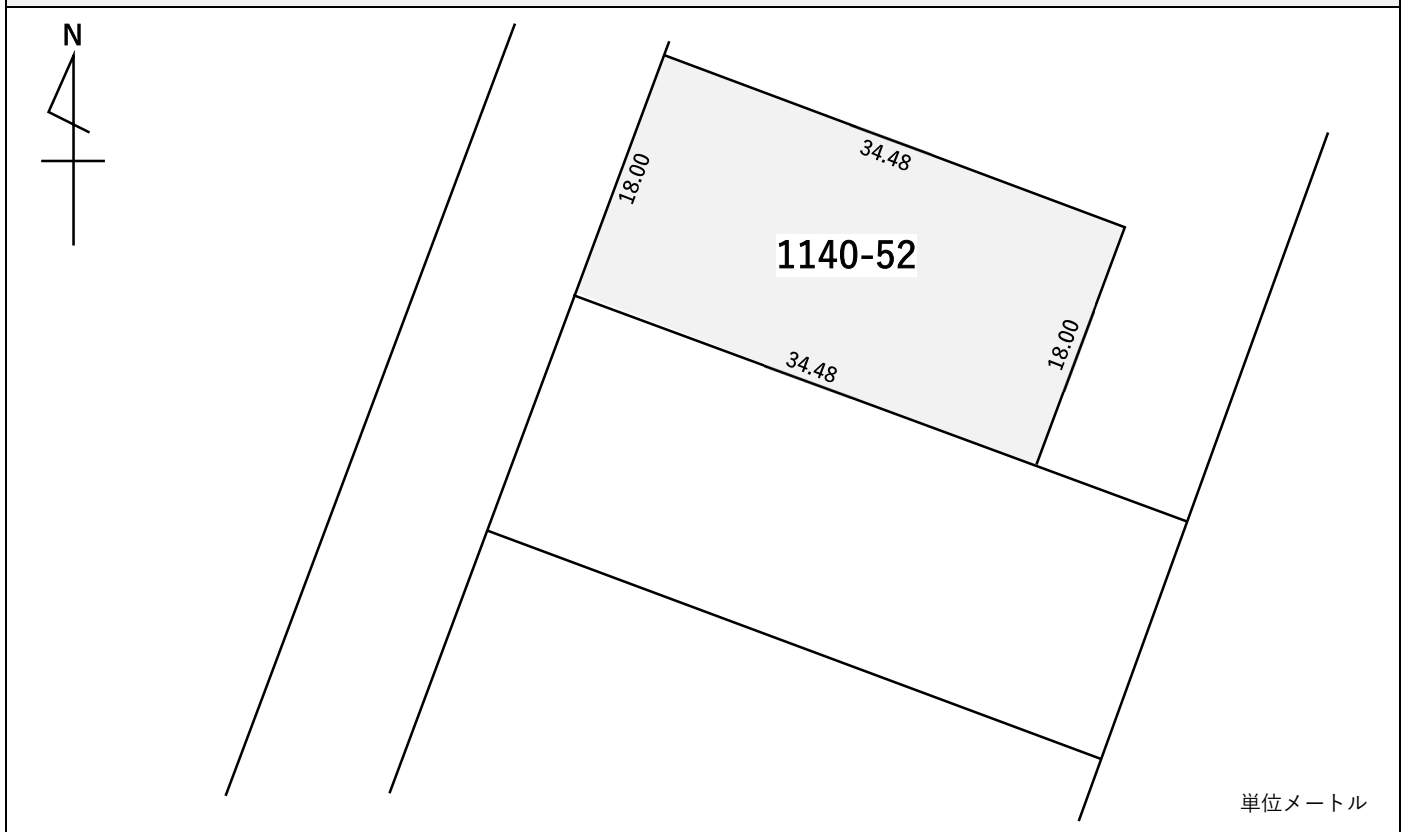
※ 物件調書は、入札参加者が物件の概要を把握するための参考資料ですので、必ず入札参加者ご自身において、現地及び諸規制についての調査確認を行ってください。

所在地	滝川市滝の川町東3丁目1140番52	物件番号	3
-----	--------------------	------	---

案内図



概要図



※物件は現状有姿の引渡しとなりますので、必ず現地の確認を行ってください。

所在地

滝川市滝の川町東3丁目 1140 番 52

物件番号

3

現地写真



物 件 調 書

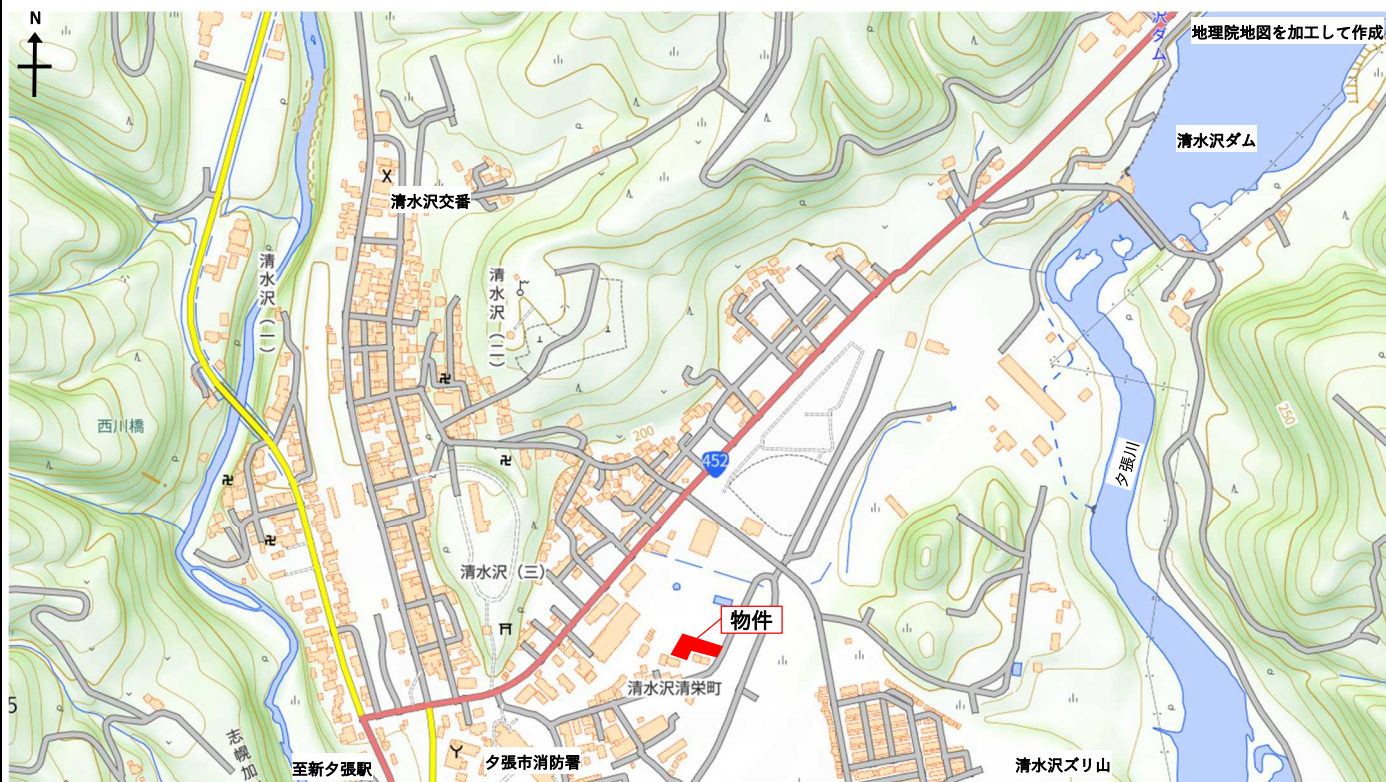
物件番号	4
------	---

所在地	夕張市清水沢清栄町 97 番 2					
住居表示	同 上					
現況地目 及び面積等	宅地	1402.43 m ²				
登記簿 記載事項	地 番	97-2				
	地 目	宅地				
	数 量	1402.43 m ²				
	地 番					
	地 目					
	数 量					
接面道路の状況	南東側 舗装市道（清水沢清栄中通線） 幅員約 5 m					
法令に基づく 制限	建 築 都 基 準 市 法 計 画 法 法	市街化区域				
		用 途 地 域	準工業地域			
		建 ぺ い 率	6 0 %			
		容 積 率	2 0 0 %			
	そ の 他					
供給処理 施設の状況	種 別	配管等の状況			備考	
	電 気	接面道路配線 有				
	上 水 道	接面道路配管 有				
	下 水 道					
	都 市 ガ ス					
交通機関	JR 石勝線「新夕張」駅の北方順路 8.7 km バス停留所「清水沢郵便局」から徒歩 8 分。					
公共施設	ゆうばり小学校 南方約 1.4km 夕張中学校 南西方約 2.2km 清水沢郵便局 南西方約 500m					
参考事項	・境界内における支柱 1 本分の土地を北海道電力ネットワーク株式会社へ貸付しています。					

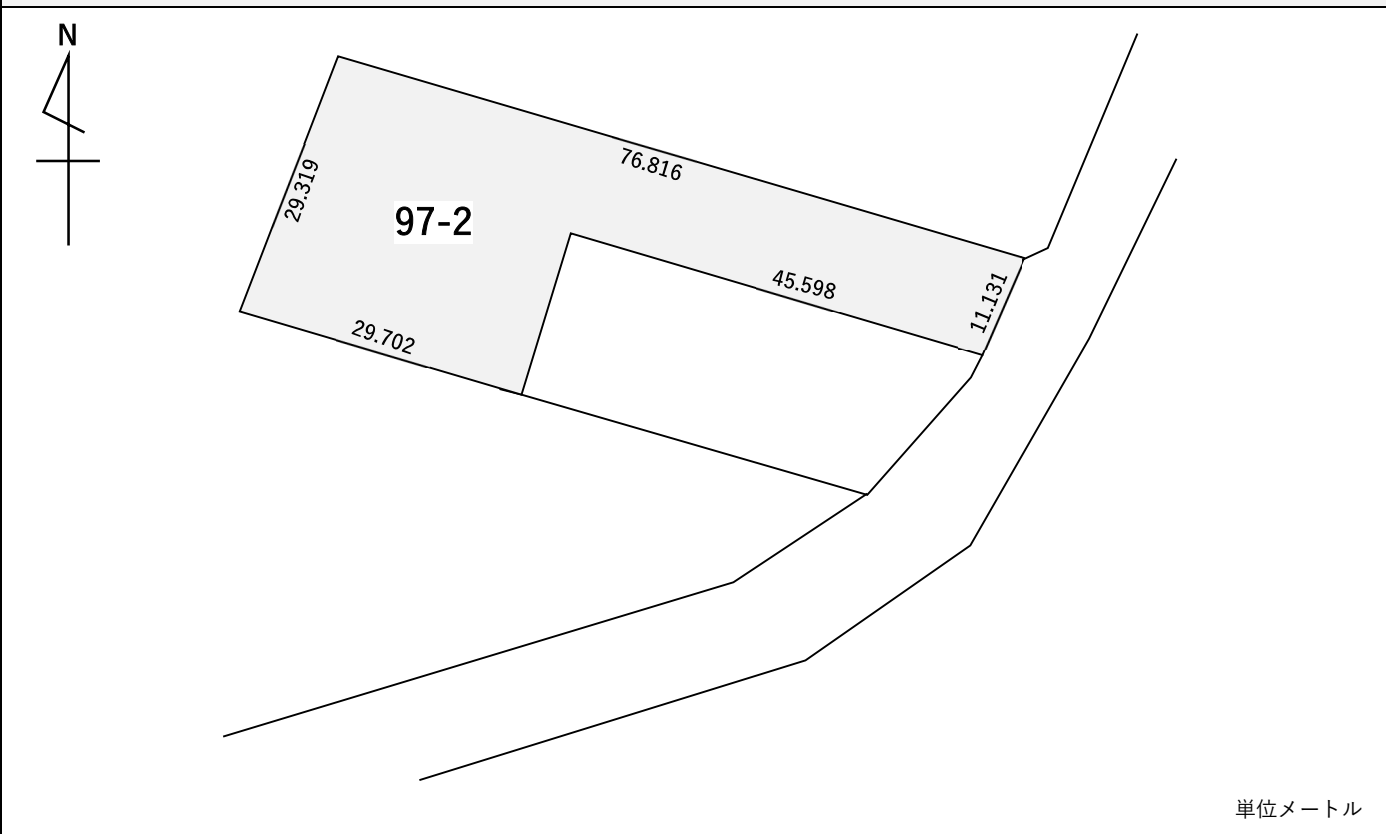
※ 物件調書は、入札参加者が物件の概要を把握するための参考資料ですので、必ず入札参加者ご自身において、現地及び諸規制についての調査確認を行ってください。

所在地	夕張市清水沢清栄町 97 番 2	物件番号	4
-----	------------------	------	---

案内図



概要図



※物件は現状有姿の引渡しとなりますので、必ず現地の確認を行ってください。

所在地

夕張市清水沢清栄町 97 番 2

物件番号

4

現 地 写 真



物 件 調 書

物件番号	5
------	---

所在地	檜山郡江差町字南が丘 7 番 186					
住居表示	同 上					
現況地目 及び面積等	宅地	349.26 m ²				
登記簿 記載事項	地 番	7-186				
	地 目	宅地				
	数 量	349.26 m ²				
	地 番					
	地 目					
	数 量					
接面道路の状況	西側 舗装町道（南ヶ丘団地 1 号線） 幅員約 7 m					
法令に基づく 制限	建 築 都 基 準 市 法 計 画 法 法	市街化区域				
		用 途 地 域	第 1 種低層住宅専用地域			
		建 ぺ い 率	4 0 %			
		容 積 率	6 0 %			
	そ の 他					
供給処理 施設の状況	種 別	配管等の状況			備考	
	電 気	接面道路配線 有				
	上 水 道	本管が接続されておらず、未接続				
	下 水 道	公設升が敷設されておらず、未接続				
	都市ガス					
交通機関	函館バス停留所「技術専門学院前」から徒歩約 2 分。					
公共施設	南が丘小学校 西方約 400m 江差中学校 北方約 1,000m 江差町役場 北方約 2,200m					
参考事項	・北西側隣接地から階段翼壁が越境しています。					

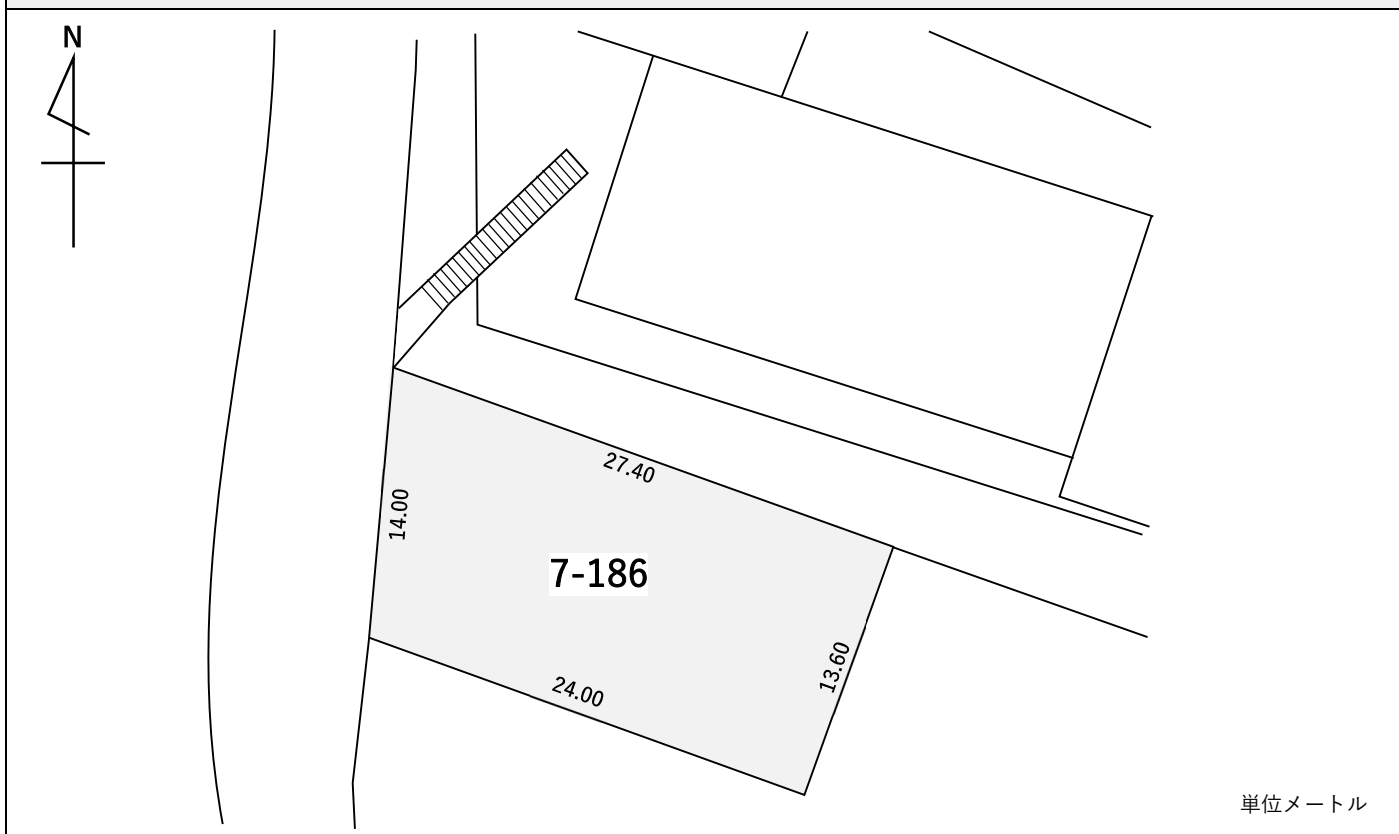
※ 物件調書は、入札参加者が物件の概要を把握するための参考資料ですので、必ず入札参加者ご自身において、現地及び諸規制についての調査確認を行ってください。

所在地	檜山郡江差町字南が丘 7 番 186	物件番号	5
-----	--------------------	------	---

案内図



概要図



※物件は現状有姿の引渡しとなりますので、必ず現地の確認を行ってください。

所在地

檜山郡江差町字南が丘 7 番 186

物件番号

5

現 地 写 真



物 件 調 書

物件番号	6
------	---

所在地	江別市大麻園町 11 番 10					
住居表示	同 上					
現況地目 及び面積等	宅地	1513.35 m ²				
登記簿 記載事項	地 番	11-10				
	地 目	宅地				
	数 量	1513.35 m ²				
接面道路の状況	南東側 舗装道道（東雁来・江別線） 幅員約 18m 南東側 舗装市道（兵村 13 丁目通り） 幅員約 14m					
制限 法令に基づく	建築基準法 都市計画法	市街化区域				
		用 途 地 域	第 2 種中高層住宅地域			
		建 ぺ い 率	6 0 %			
		容 積 率	2 0 0 %			
	その他					
供給処理 施設の状況	種 別	配管等の状況			備考	
	電 気	接面道路配線 有				
	上 水 道	接面道路配管 有				
	下 水 道	接面道路配管 有				
	都市ガス	接面道路配管 有				
交通機関	JR 函館本線「大麻」駅の北方順路 1 km JR バス停留所「大麻 13 丁目」から徒歩 3 分。					
公共施設	大麻東小学校		東方約 400m	大麻中央公園		西方約 300m
	大麻中学校		西方約 850m	大麻東公園		東方約 500m
留意事項						

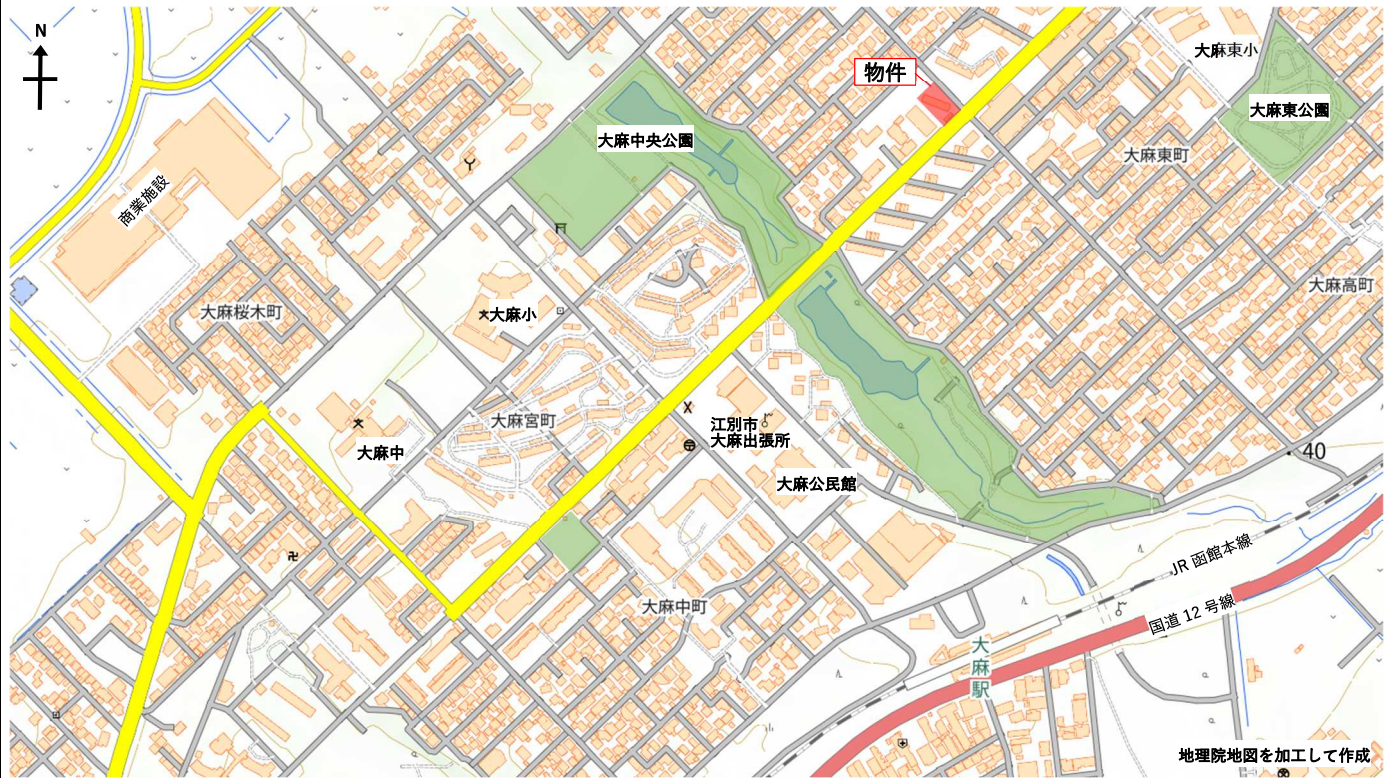
【建物の概要】

種類	住宅建	雑屋建（自転車庫）
構造	鉄骨コンクリート造長尺鉄板葺 3 階建	軽量鉄骨造平屋建
建築年月日	昭和 45 年 11 月 30 日	平成 7 年 3 月 31 日
床面積	建築面積／延床面積 242.48 m ² ／688.56 m ²	建築面積／延床面積 52.00 m ² ／52.00 m ²
部屋数	1 2	1
参考事項	1. 当該物件は、現状有姿による売払です。 2. 当該物件は、長期間未使用であるため、建物及び建築付帯設備、機械等は購入者の負担により点検・修理、場合によっては交換が必要です。 3. 当該物件の地上建物については、アスベスト調査を実施していません。 4. 当該物件の地上建物については、耐震診断を受けておりません。	

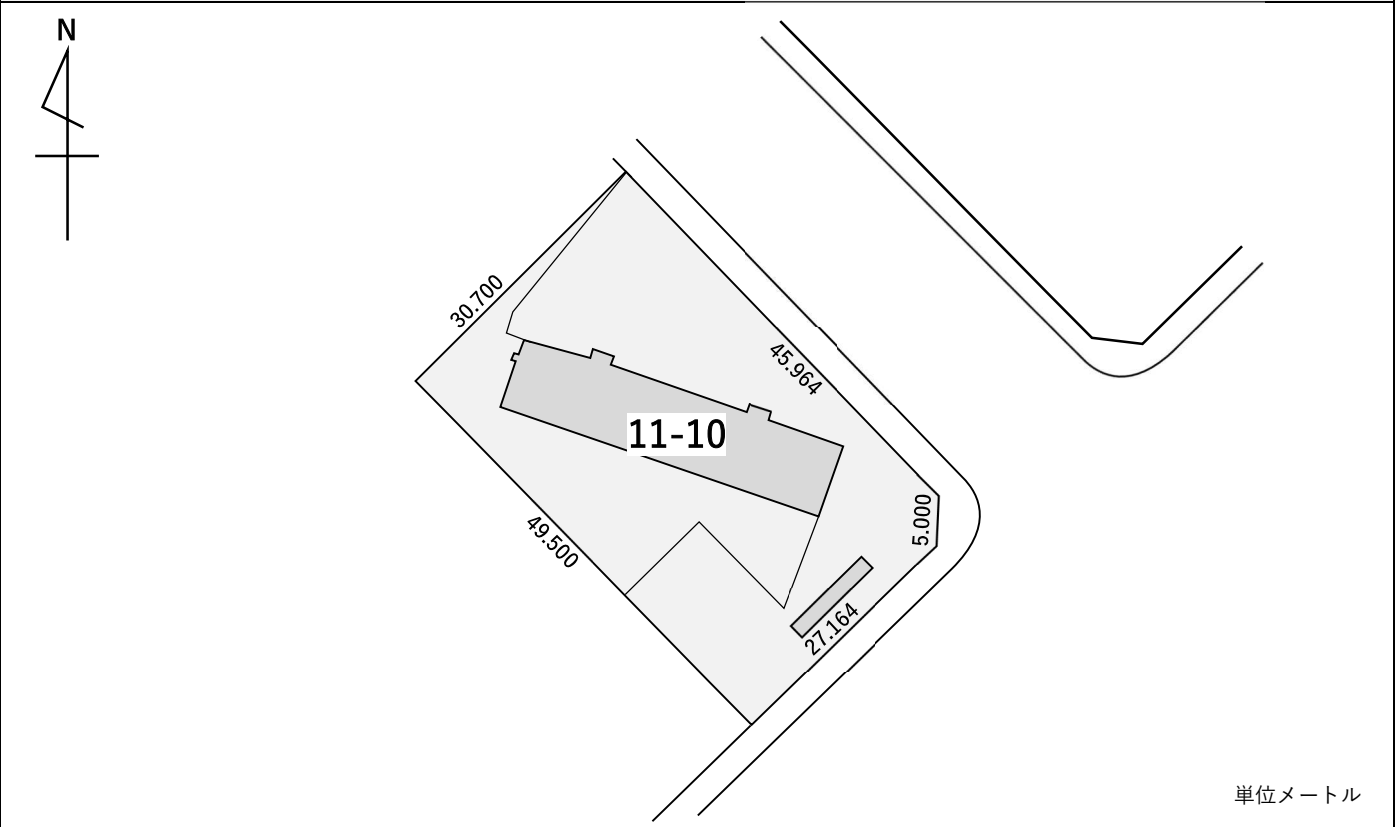
※ 物件調書は、入札参加者が物件の概要を把握するための参考資料ですので、必ず入札参加者ご自身において、現地及び諸規制についての調査確認を行ってください。

所在地	江別市大麻園町 11 番 10	物件番号	6
-----	-----------------	------	---

案内図



概要図



※物件は現状有姿の引渡しとなりますので、必ず現地の確認を行ってください。

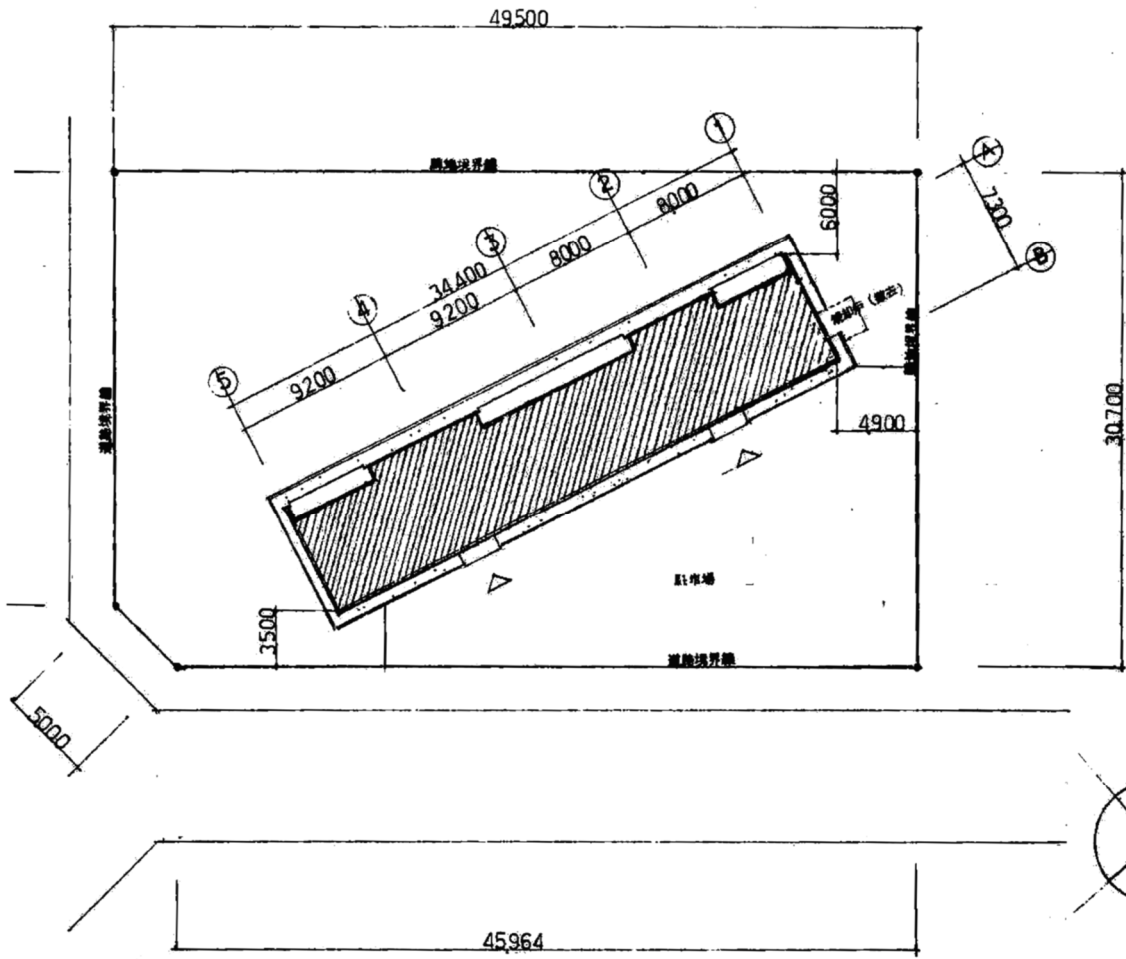
所在地

江別市大麻園町 11 番 10

物件番号

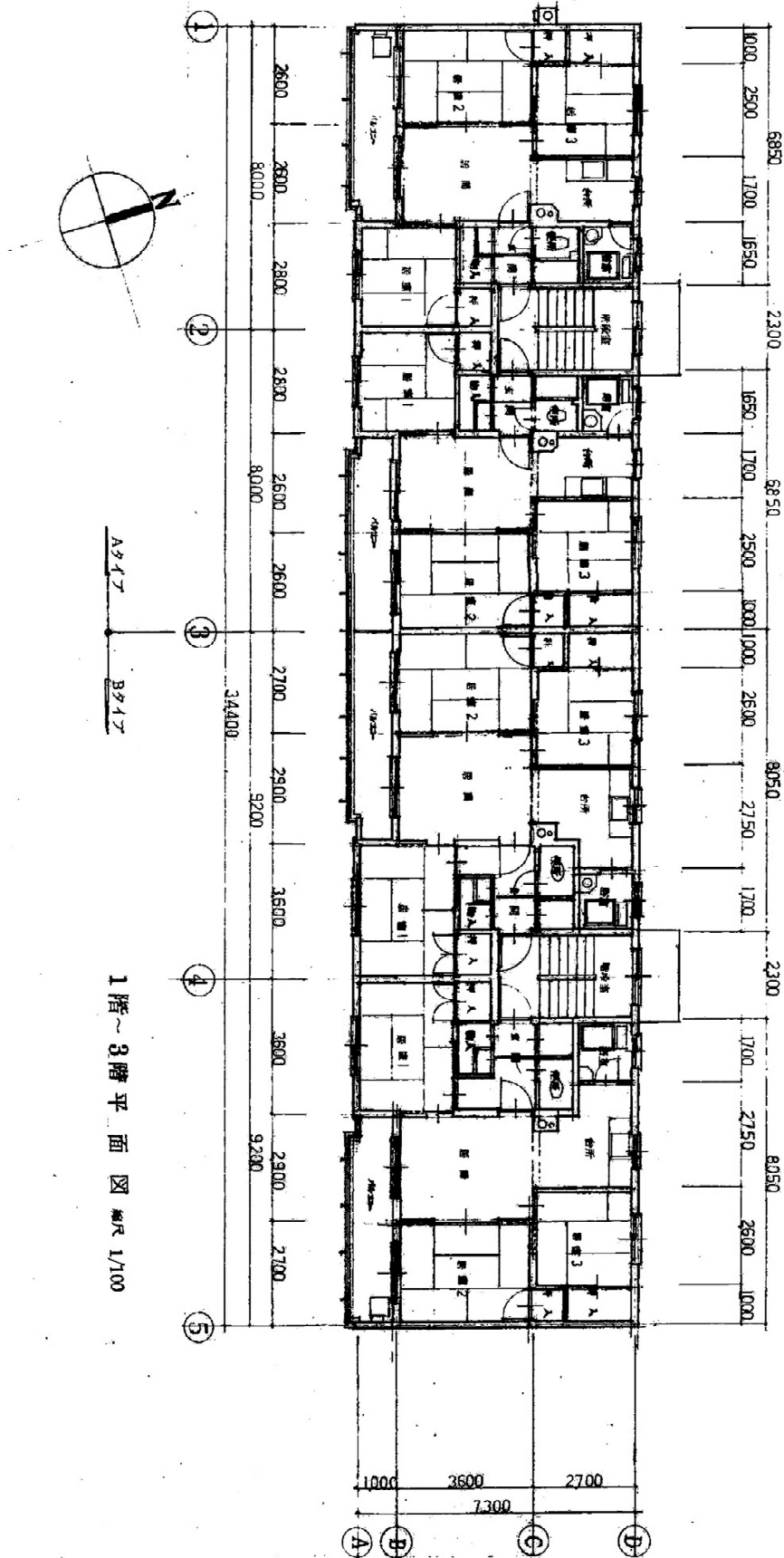
6

配置図



配置図 縮尺 1/300

建物平面図 ①

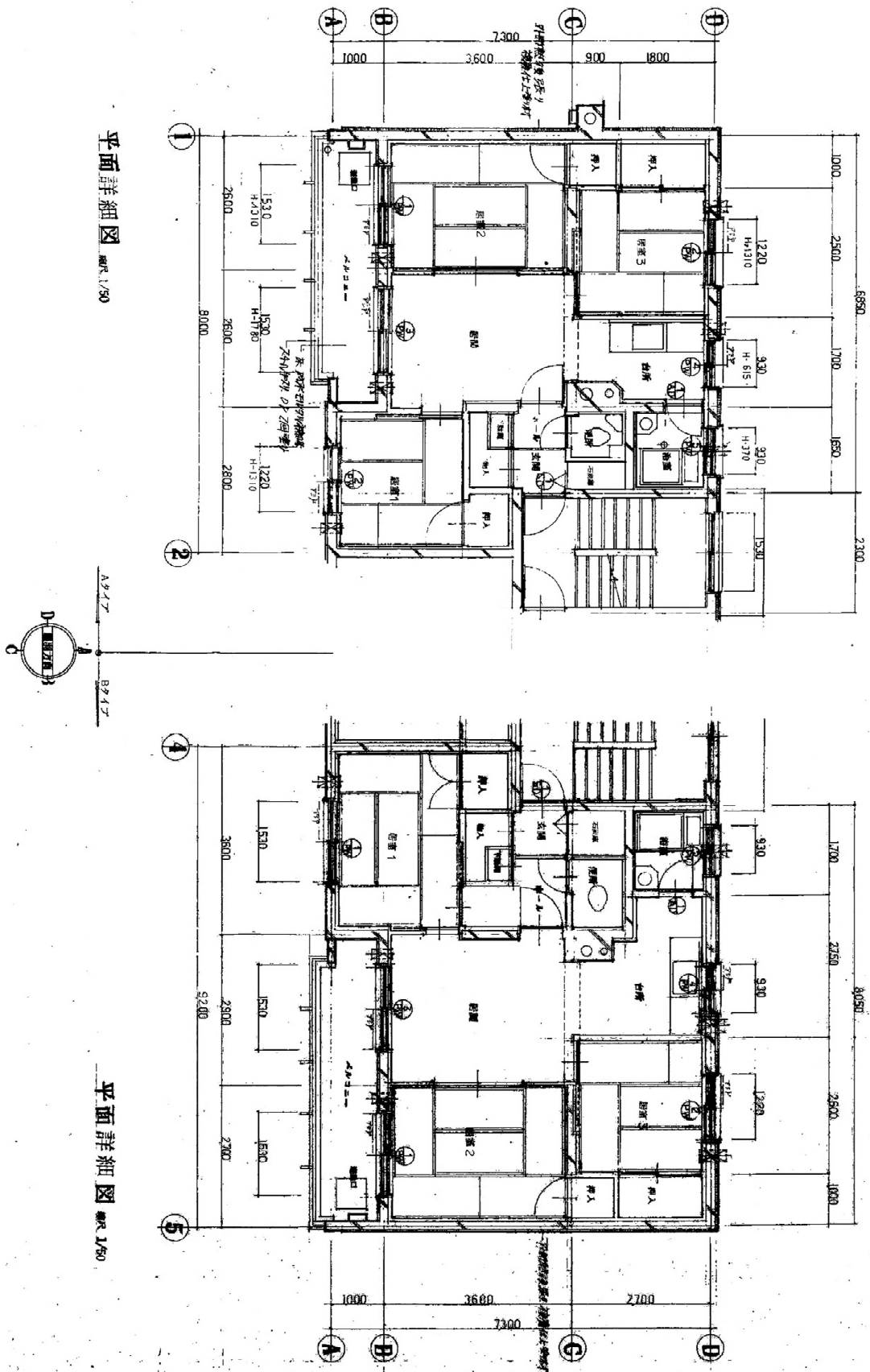


1階～3階平面図 縮尺 1/100

※本図面は竣工当時のもので、現状図ではありません。

※物件は現状有姿の引渡しとなりますので、必ず現地の確認を行ってください。

建物平面図 ②



※本図面は竣工当時のもので、現状図ではありません。
 ※物件は現状有姿の引渡しとなりますので、必ず現地の確認を行ってください。

所在地

江別市大麻園町 11 番 10

物件番号

6

現地写真



物件調書

物件番号	7
------	---

所在地		虻田郡倶知安町北4条東4丁目3番134, 137						
住居表示		虻田郡倶知安町北4条東4丁目3番137						
現況地目 及び面積等		宅地		280.68 m ²				
登記簿 記載事項	地番	3-134	3-137					
	地目	宅地	宅地					
	数量	75.55 m ²	205.13 m ²					
接面道路の状況		東側 私道(未舗装) 幅員約6m 南側 私道(未舗装) 幅員約6m						
制限 法令に基づく	建築基準法 都市計画法	市街化区域						
		用途地域	第1種中高層住宅専用地域					
		建ぺい率	60%					
		容積率	150%					
	その他							
供給処理 施設の状況	種別	配管等の状況				備考		
	電気	接面道路配線 有						
	上水道	接面道路配管 有						
	下水道	接面道路配管 有						
	都市ガス							
交通機関		JR函館本線「倶知安」駅の北東方順路1.8km 道南バス停留所「役場通」から北東方順路700m						
公共施設		倶知安小学校		南西方約800m		厚生病院		西方約700m
		倶知安中学校		西方約1,000m		倶知安町役場		南西方約700m

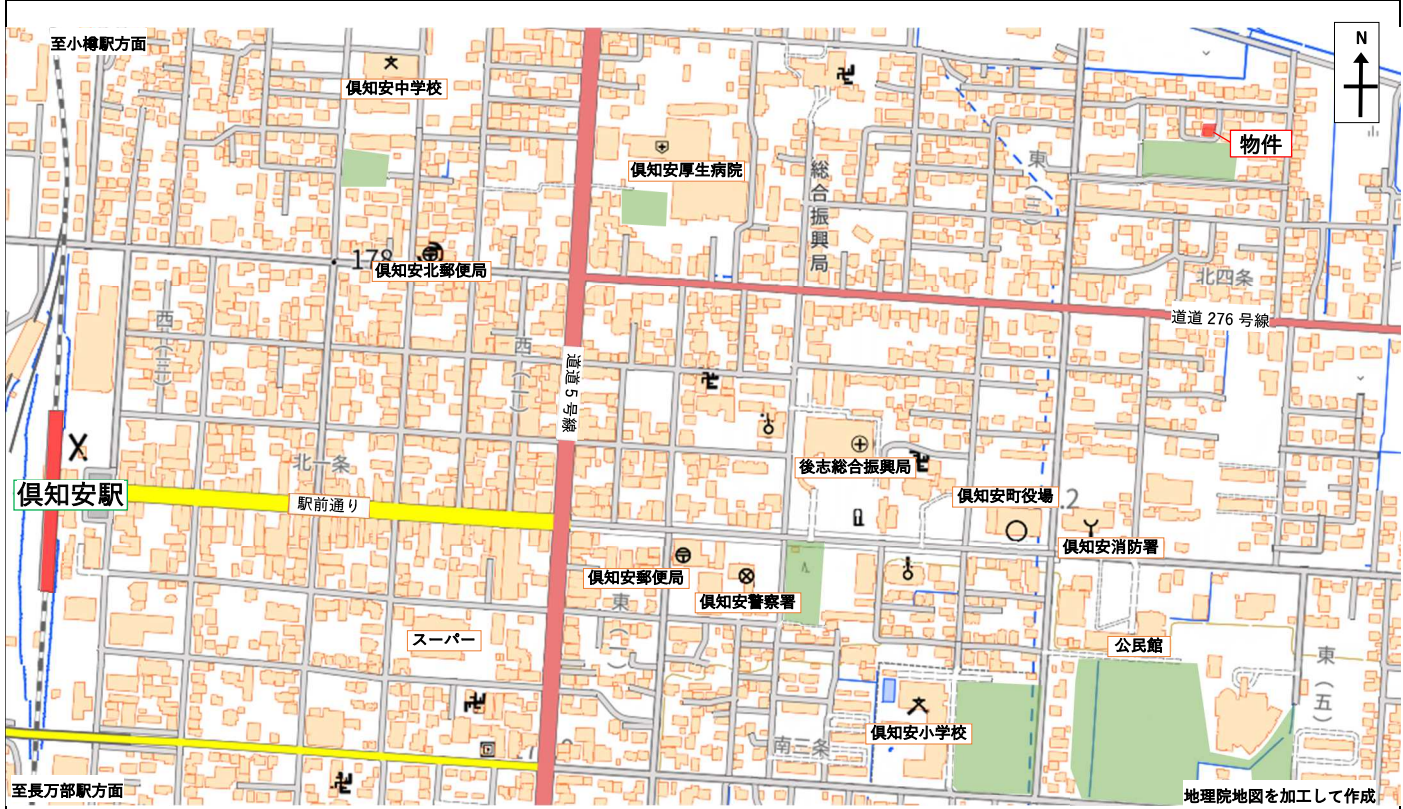
【建物の概要】

種類	住宅建
構造	コンクリートブロック造亜鉛メッキ鋼板葺き平家建
建築年月	昭和47年11月
床面積	建築面積 47.00 m ²
	延床面積 47.00 m ²
部屋数	1
参考事項	<ol style="list-style-type: none"> 1. 当該物件は、現状有姿による売払です。 2. 当該物件は、長期間未使用であるため、建物及び建築付帯設備、機械等は購入者の負担により点検・修理、場合によっては交換が必要です。 3. 当該物件の地上建物については、アスベスト調査を実施していません。 4. 当該物件の地上建物については、耐震診断を受けておりません。

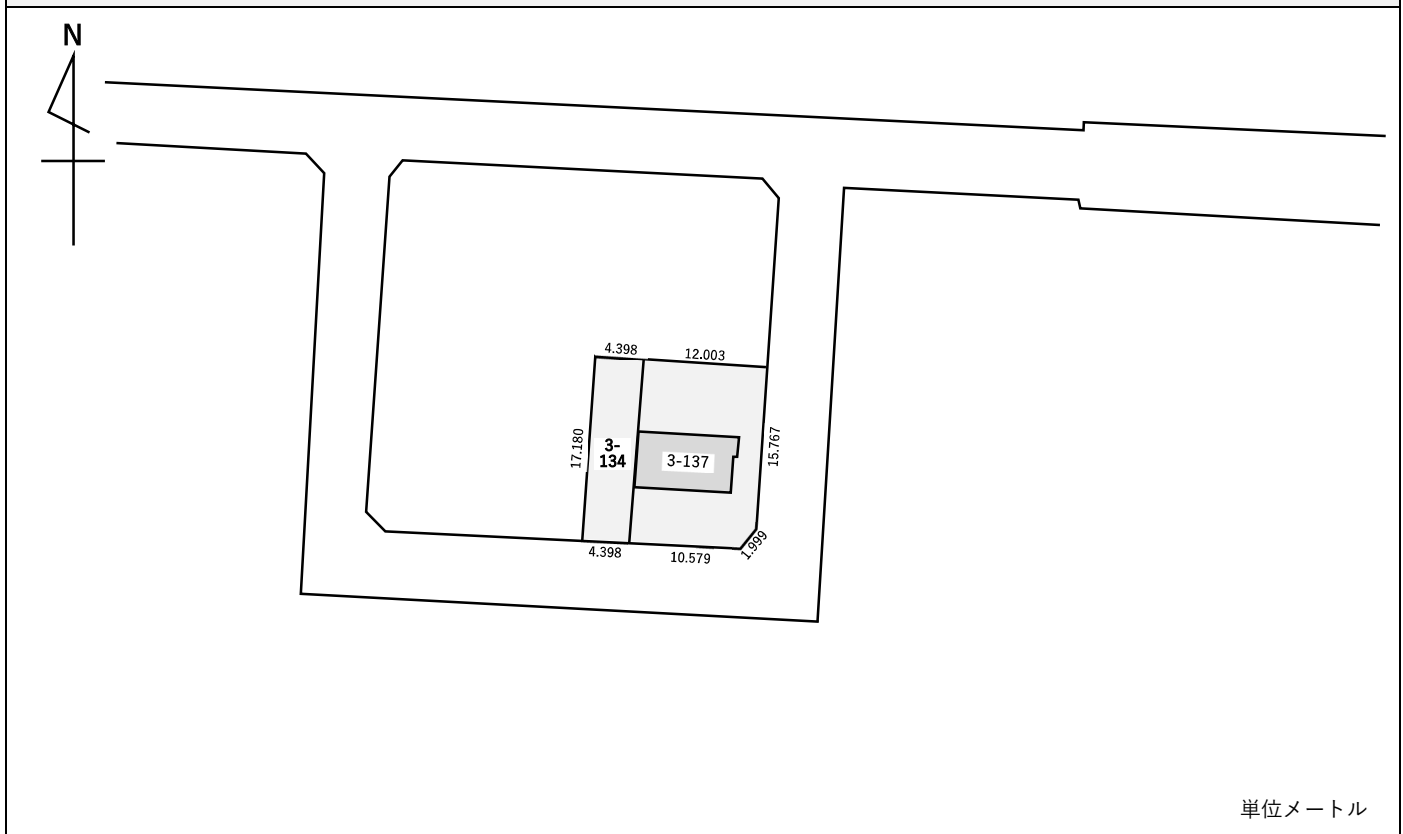
※ 物件調書は、入札参加者が物件の概要を把握するための参考資料ですので、必ず入札参加者ご自身において、現地及び諸規制についての調査確認を行ってください。

所在地	虻田郡倶知安町北4条東4丁目3番134, 137	物件番号	7
-----	--------------------------	------	---

案内図



概要図



単位メートル

※物件は現状有姿の引渡しとなりますので、必ず現地の確認を行ってください。

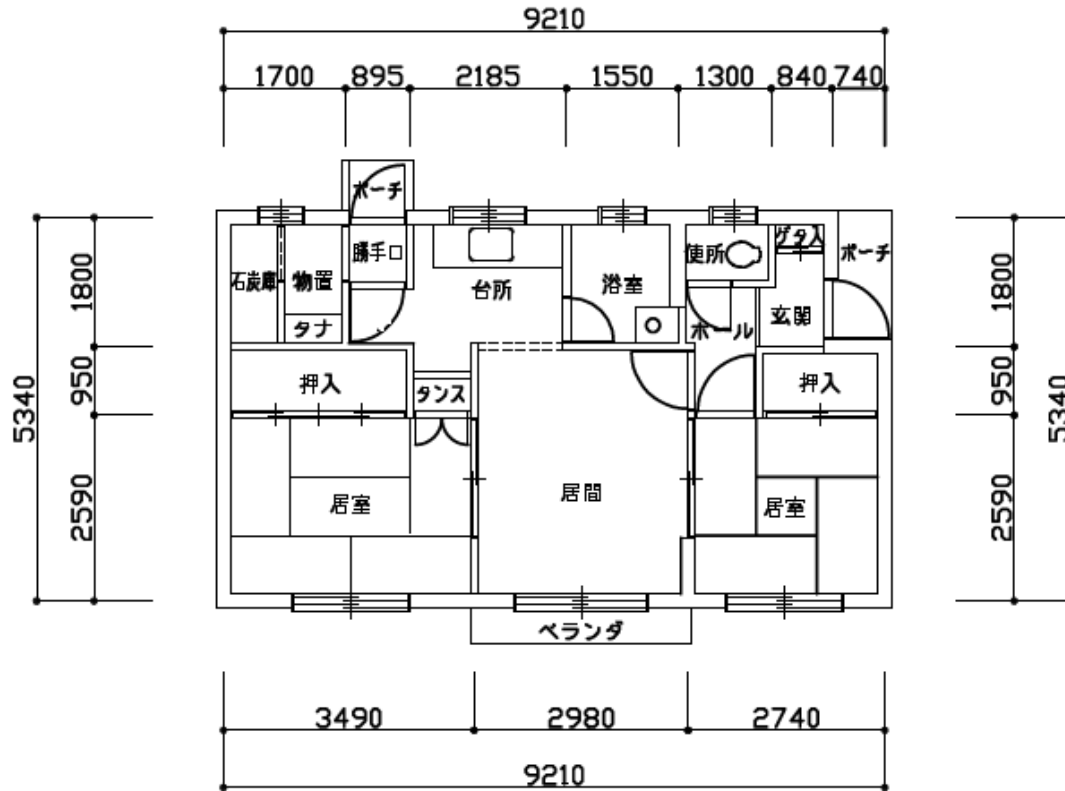
所在地

虻田郡倶知安町北4条東4丁目3番134, 137

物件番号

7

建物平面図



※本図面は参考図面となります。

※物件は現状有姿の引渡しとなりますので、必ず現地を確認を行ってください。

所在地

虻田郡倶知安町北4条東4丁目3番134, 137

物件番号

7

現地写真



所在地

虻田郡倶知安町北4条東4丁目3番134, 137

物件番号

7

現地写真



物 件 調 書

物件番号	8
------	---

所在地	檜山郡江差町字南が丘 7 番 217					
住居表示	同 上					
現況地目 及び面積等	宅地	351.00 m ²				
登記簿 記載事項	地 番	7-217				
	地 目	宅地				
	数 量	351.00 m ²				
	地 番					
	地 目					
	数 量					
接面道路の状況	現況公道に接面しない無道路地。					
法令に基づく 制限	建 築 都 基 準 市 法 計 画 法 法	市街化区域				
		用 途 地 域	第 1 種低層住宅専用地域			
		建 ぺ い 率	4 0 %			
		容 積 率	6 0 %			
	そ の 他					
供給処理 施設の状況	種 別	配管等の状況			備考	
	電 気	接面道路配線 有				
	上 水 道	本管が接続されておらず、未接続				
	下 水 道	公設升が敷設されておらず、未接続				
	都 市 ガ ス					
交通機関	函館バス停留所「技術専門学院前」から徒歩約 3 分。					
公共施設	南が丘小学校 西方約 400m 江差中学校 北方約 1,000m 江差町役場 北方約 2,200m					
参考事項	・ 西側隣接地から階段翼壁が越境しています。					

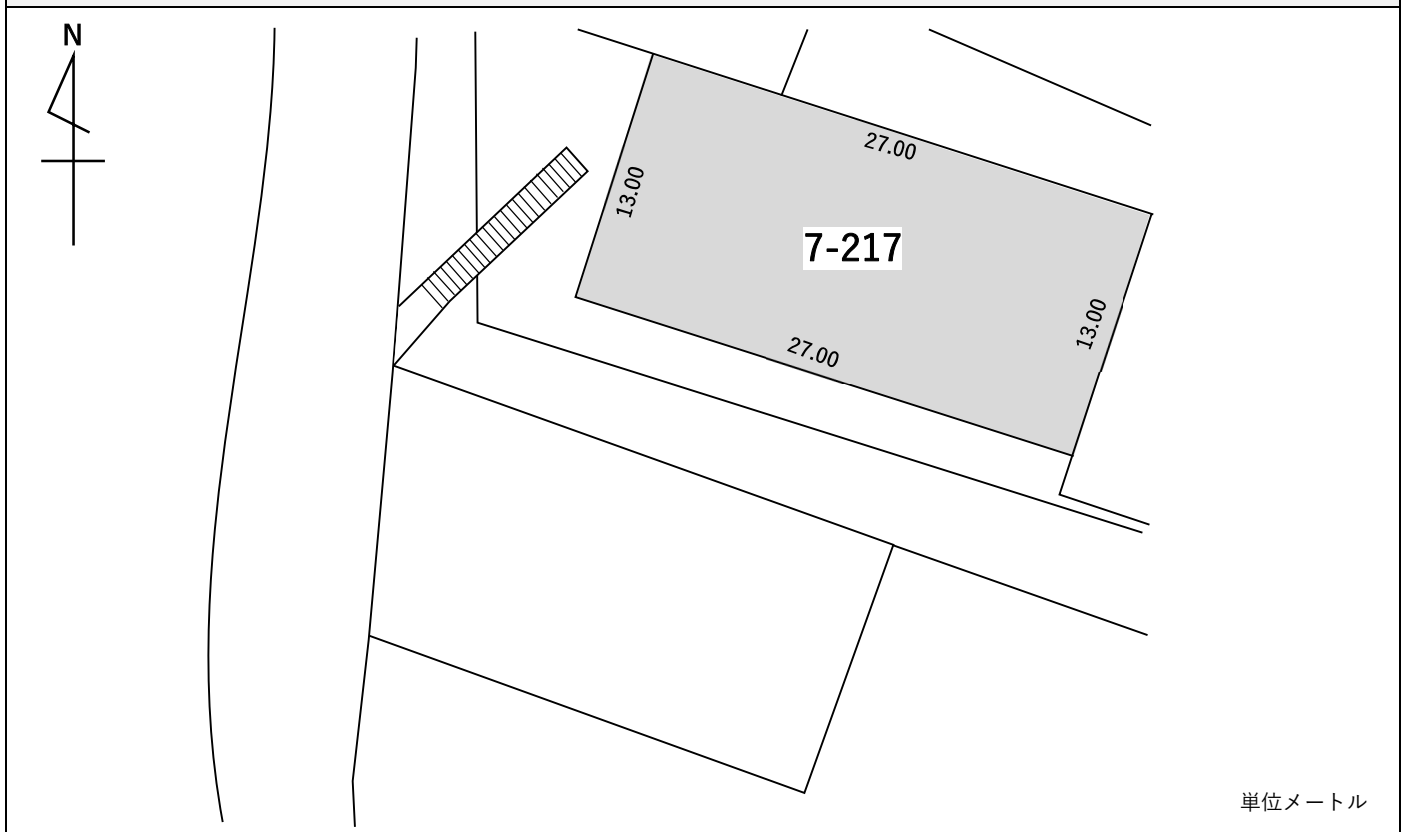
※ 物件調書は、入札参加者が物件の概要を把握するための参考資料ですので、必ず入札参加者ご自身において、現地及び諸規制についての調査確認を行ってください。

所在地	檜山郡江差町字南が丘 7 番 217	物件番号	8
-----	--------------------	------	---

案内図



概要図



※物件は現状有姿の引渡しとなりますので、必ず現地の確認を行ってください。

所在地

檜山郡江差町字南が丘 7 番 217

物件番号

8

現 地 写 真

