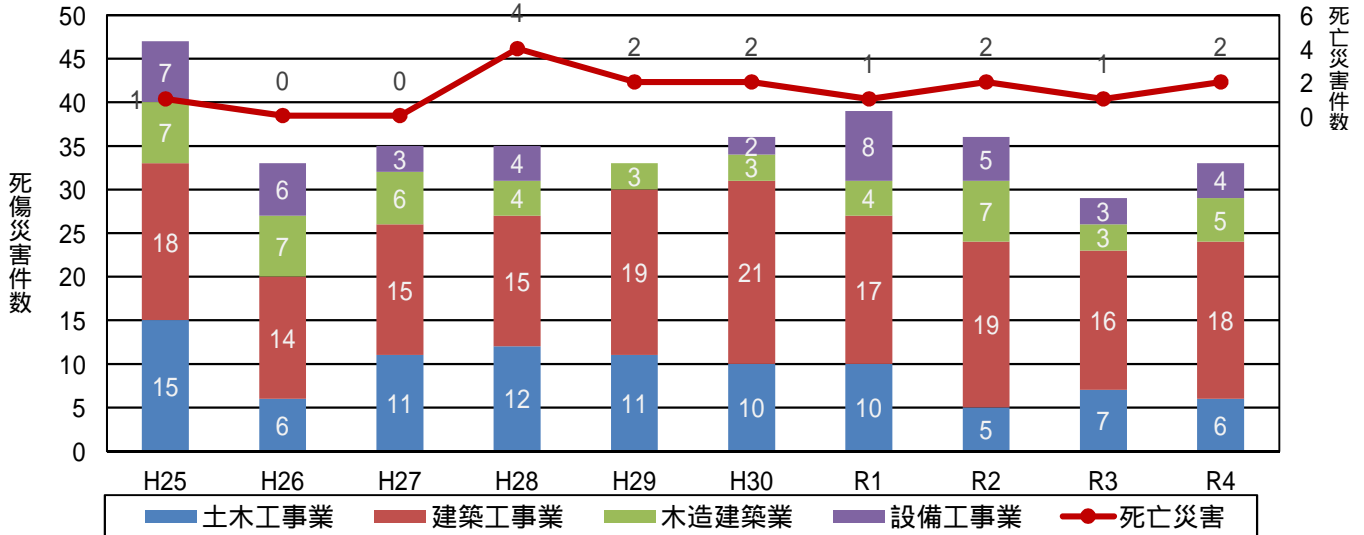


胆振から死亡労働災害を撲滅しよう！

室蘭労働基準監督署独自スローガン

現場力で築く だれもが安心して働ける**しいばり**

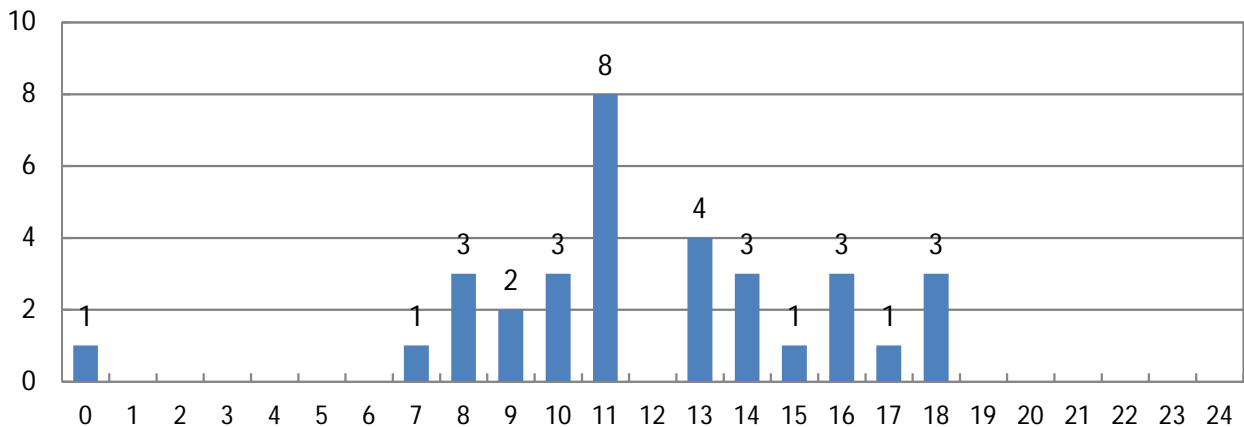
1 業種別年別の推移（建設業全体）



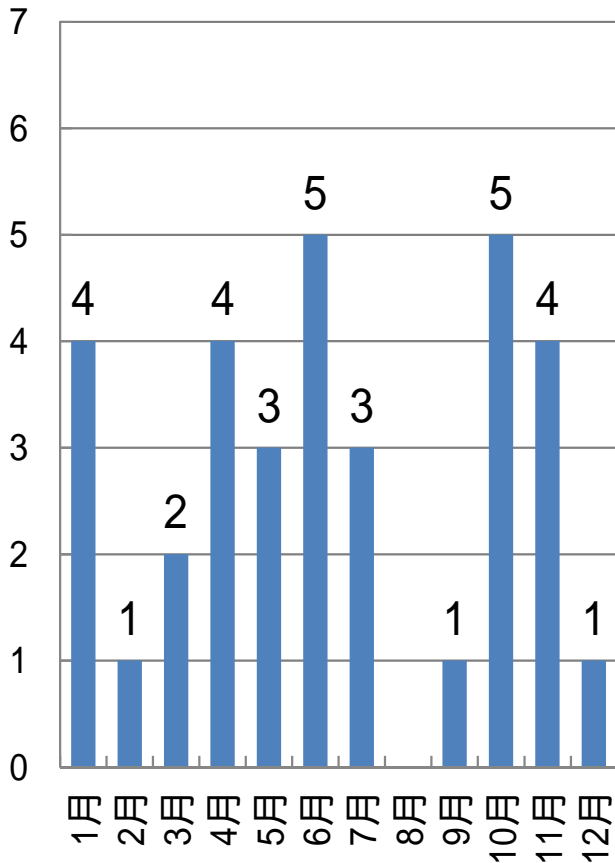
2 事故の型別・起因物別（建設業全体）

事故の型	起因物																事故の型 計				
	足場	手工具	作業床、歩み板	研削盤、バフ盤	建築物、構造物	金属材料	移動式クレーン	はしこ等	トラック	置、設備	その他の装置	その他の材料	属加工用機械	その他の金物	その他の起因物	その他の環境等		構築物等	その他の仮設物、建築物	一般動力機械	その他のクレーン
墜落、転落	2		1		1			2	3									1			10
転倒																2					2
激突					2			1													3
飛来、落下																			1		1
崩壊、倒壊					1	1															2
激突され																			1		1
はさまれ、巻き込まれ						1	1						1								3
切れ、こすれ		1		1								1									3
動作の反動、無理な動作															1						1
有害物等との接触										2											2
その他															5						5
起因物合計	2	1	1	1	4	2	1	3	3	2	1	1	5	3	1	1	1	1	1	1	33

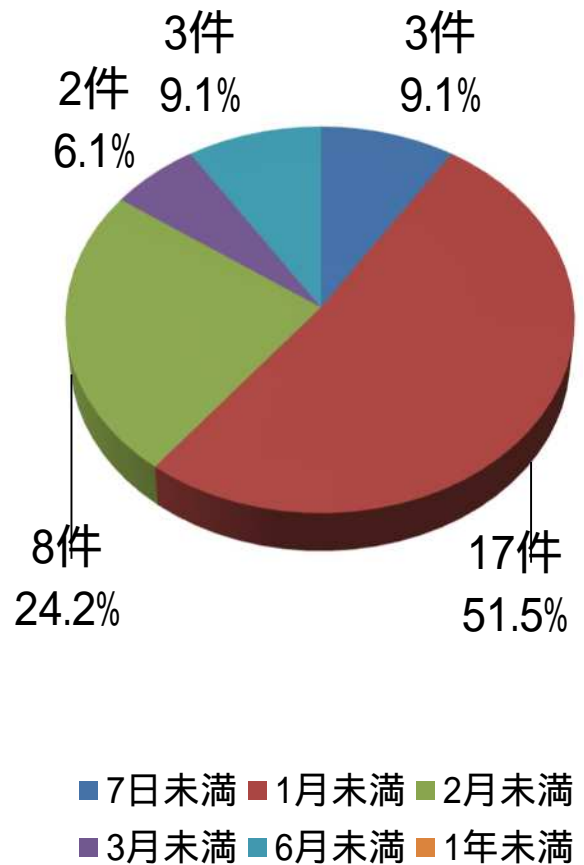
3 発生時間別（建設業全体）



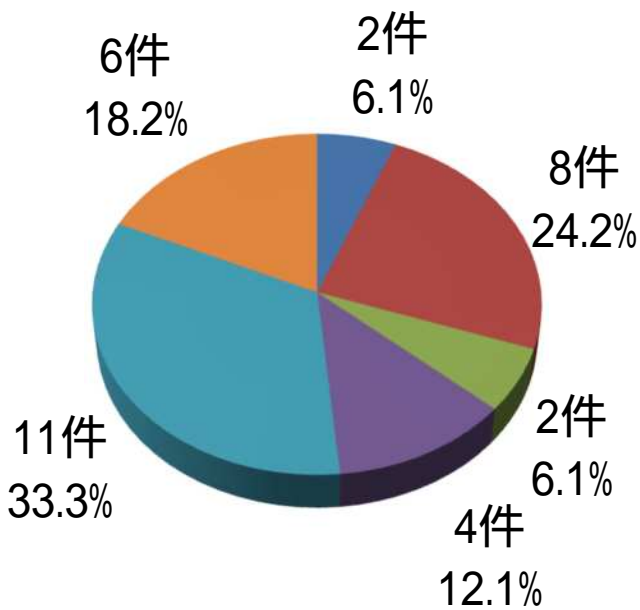
4 発生月別(建設業全体)



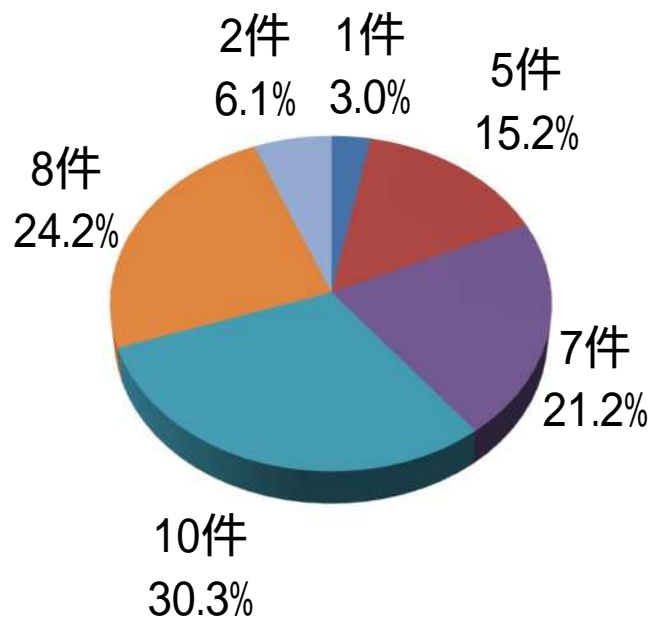
5 休日見込日数別(建設業全体)



6 被災者の経験年数別(建設業全体)



7 被災者の年齢別(建設業全体)



■ 1年未満 ■ 5年未満 ■ 10年未満
 ■ 20年未満 ■ 30年未満 ■ 30年以上

■ 10代 ■ 20代 ■ 30代 ■ 40代
 ■ 50代 ■ 60代 ■ 70代

室蘭労働基準監督署 労働時間相談・支援班 行

「訪問支援」を希望される場合は、下記のいずれかの方法でお申し込みください。

本用紙に必要事項を記入してメール送信（折り返し担当者から連絡いたします。）

労働基準監督署の「労働時間相談・支援班」への電話又は窓口相談

連 絡 票

令和 年 月 日

事業場名	
代表者職氏名	
所在地	
電話番号	
担当者職氏名	
個別訪問の希望時期	
相談・支援を希望する内容等（支援希望がある場合は、下記項目に☑してください）	
時間外・休日労働協定（36協定）を含む労働時間制度全般 変形労働時間制などの労働時間に関する制度の導入 長時間労働の削減に向けた取組 労働時間などの設定の改善に取り組む際に利用可能な助成金 安全大会での講話依頼 その他、相談・支援を希望する事項	

送信先メールアドレス：0109houmen@mhlw.go.jp