

令和5年1月の雇用失業情勢について

道内の雇用情勢は、緩やかに持ち直しの動きがみられる。
今後とも、物価上昇等が雇用に与える影響に留意する必要がある。

概要 (新規学卒を除く常用計)

令和5年1月の有効求人倍率は、1.11倍(前年同月1.00倍)と、前年同月を0.11ポイント上回った。

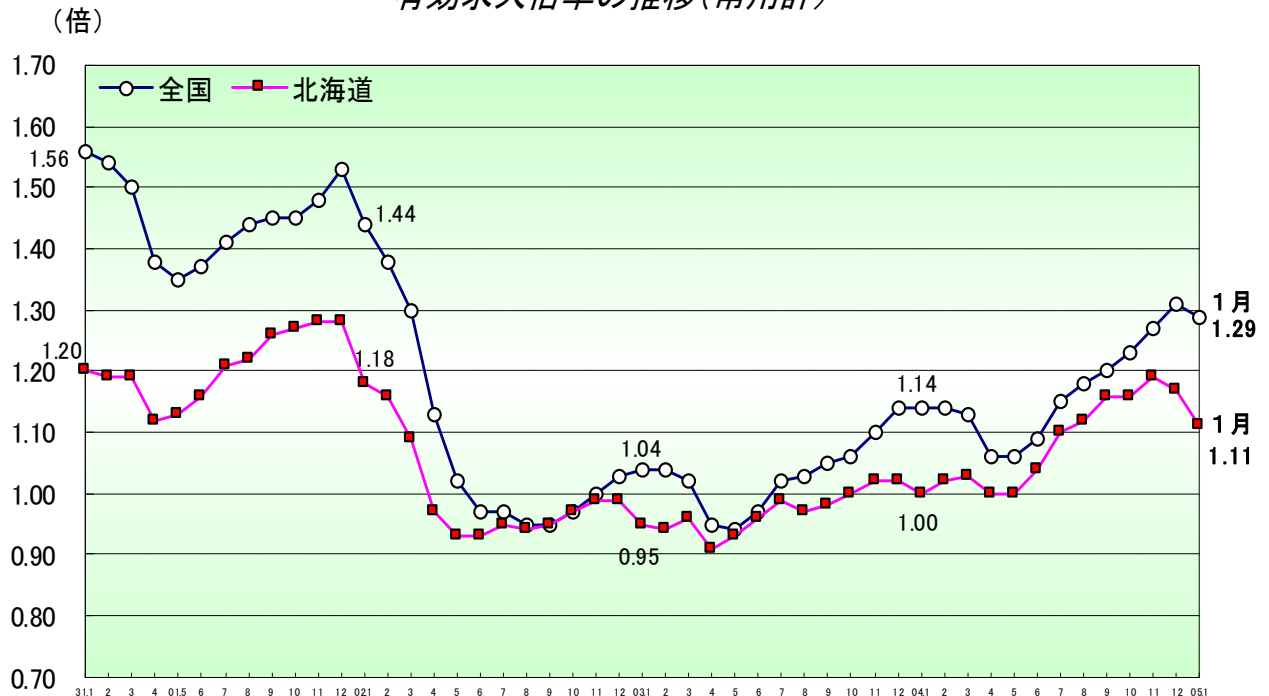
求人

- ・新規求人数は4.4%増加し、23か月連続で前年同月を上回った。
- ・月間有効求人数は5.9%増加し、22か月連続で前年同月を上回った。
- ・正社員の有効求人倍率は、0.88倍(前年同月0.78倍)と、前年同月を0.10ポイント上回った。

求職

- ・新規求職申込件数は0.7%増加し、4か月ぶりに前年同月を上回った。
- ・月間有効求職者数は5.1%減少し、5か月連続で前年同月を下回った。

有効求人倍率の推移(常用計)



(注)1. ハローワークインターネットサービスの機能拡充に伴い、令和3年9月以降の数値には、ハローワークに来所せず、オンライン上で求職登録した求職者数や、求職者がハローワークインターネットサービスの求人に直接応募した就職件数等が含まれている。

(注)2. 常用とは、雇用契約において雇用期間の定めのない、又は4か月以上の雇用期間が定められているものをいう。

(問い合わせ先)

厚生労働省北海道労働局 職業安定部職業安定課 地方労働市場情報官

TEL 011-709-2311(内線 3672)

URL <https://jsite.mhlw.go.jp/hokkaido-roudoukyoku/>

主たる産業の新規求人の概要（令和5年1月の求人数）

求人増加の主な産業

・卸売業、小売業 3,715人（対前年同月+13.1% +430人）

卸売業（+48.4%、求人数816人）は増加した。各種商品卸売業（▲47.6%、求人数11人）などで減少したが、飲食料品卸売業（+99.4%、求人数341人）、建築材料等卸売業（+10.7%、求人数166人）、その他の卸売業（+52.6%、求人数148人）などで増加した。

小売業（+6.0%、求人数2,899人）は増加した。飲食料品小売業（▲3.6%、求人数557人）などで減少したが、その他の小売業（+0.1%、求人数1,339人）、機械器具小売業（+42.0%、求人数527人）、各種商品小売業（+8.5%、求人数318人）などで増加した。全体として2か月ぶりに前年同月を上回った。

（前月 2,928人）

・医療、福祉 9,252人（対前年同月+4.6% +405人）

社会保険・社会福祉・介護事業（+5.1%、求人数5,992人）、医療業（+4.3%、求人数3,246人）で増加した。全体として2か月連続で前年同月を上回った。

（前月 9,339人）

・宿泊業、飲食サービス業 2,502人（対前年同月+7.3% +170人）

飲食店（▲3.9%、求人数981人）で減少したが、宿泊業（+28.9%、求人数808人）、持ち帰り・配達飲食サービス業（+4.2%、求人数713人）で増加した。全体として15か月連続で前年同月を上回った。

（前月 2,068人）

・情報通信業 589人（対前年同月+14.6% +75人）

インターネット付随サービス業（▲72.4%、求人数8名）などで減少したが、ソフトウェア業（+8.9%、求人数306人）、情報処理・提供サービス業（+27.5%、求人数218人）などで増加した。全体として4か月ぶりに前年同月を上回った。

（前月 495人）

・サービス業 3,378人（対前年同月+1.2% +40人）

その他の事業サービス業（▲0.4%、求人数1,823人）、自動車整備業（▲11.1%、求人数217人）などで減少したが、職業紹介・労働者派遣業（+11.3%、求人数728人）、その他のサービス業（+13.0%、求人数234人）などで増加した。全体として23か月連続で前年同月を上回った。

（前月 3,006人）

・運輸業、郵便業 1,518人（対前年同月+1.1% +16人）

旅客運送（▲11.9%、求人数570人）などで減少したが、貨物運送（+7.8%、求人数844人）、運輸附帯サービス業（+11.3%、求人数59人）などで増加した。全体として3か月連続で前年同月を上回った。

（前月 1,586人）

求人減少の主な産業

・製造業 2,108人（対前年同月▲7.5% ▲171人）

窯業・土石製品製造業（+7.3%、求人数117人）、化学工業（+75.0%、求人数56人）などで増加したが、食料品製造業（▲17.5%、求人数1,081人）、金属製品製造業（▲3.7%、求人数181人）、輸送用機械器具製造業（▲11.1%、求人数96人）などで減少した。全体として20か月ぶりに前年同月を下回った。

（前月 1,948人）

・建設業 3,582人（対前年同月▲2.0% ▲74人）

総合工事業（+1.7%、求人数1,945人）で増加したが、職別工事業（▲1.4%、求人数936人）、設備工事業（▲11.7%、求人数701人）で減少した。全体として2か月連続で前年同月を下回った。

（前月 3,049人）

1 新規求人数の状況(常用計)

(単位:人、%、ポイント)

産業	R05年1月	R04年1月	増減差	増減比
A,B 農,林,漁業	397	474	▲77	▲16.2
D 建設業	3,582	3,656	▲74	▲2.0
E 製造業	2,108	2,279	▲171	▲7.5
食料品製造業	1,081	1,310	▲229	▲17.5
窯業・土石製品製造業	117	109	8	7.3
金属製品製造業	181	188	▲7	▲3.7
はん用・生産用・業務用・電気機械器具製造業	152	136	16	11.8
輸送用機械器具製造業	96	108	▲12	▲11.1
その他の製造業	481	428	53	12.4
G 情報通信業	589	514	75	14.6
H 運輸業,郵便業	1,518	1,502	16	1.1
I 卸売業,小売業	3,715	3,285	430	13.1
M 宿泊業,飲食サービス業	2,502	2,332	170	7.3
P 医療,福祉	9,252	8,847	405	4.6
R サービス業(他に分類されないもの)	3,378	3,338	40	1.2
その他	4,383	3,875	508	13.1
合計	31,424	30,102	1,322	4.4
新規求人に占めるパートの割合	31.9	30.7		

(注)新規学卒を除く常用計。

(単位:人、%)

年度・月	新規求人数		うちフルタイム求人数		うちパート求人数		新規求人に占める パート求人数の割合
	対前年増減比		対前年増減比		対前年増減比		
平成24年度	299,317	9.6	210,371	8.7	88,946	12.0	29.7
平成25年度	341,569	14.1	239,724	14.0	101,845	14.5	29.8
平成26年度	358,959	5.1	249,928	4.3	109,031	7.1	30.4
平成27年度	374,167	4.2	259,043	3.6	115,124	5.6	30.8
平成28年度	383,593	2.5	263,528	1.7	120,065	4.3	31.3
平成29年度	389,213	1.5	266,918	1.3	122,295	1.9	31.4
平成30年度	395,627	1.6	271,634	1.8	123,993	1.4	31.3
令和元年度	385,088	▲2.7	263,029	▲3.2	122,059	▲1.6	31.7
令和2年度	333,305	▲13.4	229,377	▲12.8	103,928	▲14.9	31.2
令和3年度	355,472	6.7	242,910	5.9	112,562	8.3	31.7
令和4年1月	30,102	6.9	20,869	6.3	9,233	8.3	30.7
2月	30,357	9.3	20,413	10.1	9,944	7.8	32.8
3月	33,763	1.9	22,419	▲0.0	11,344	6.0	33.6
4月	34,810	13.5	23,560	13.7	11,250	13.1	32.3
5月	29,853	14.3	20,100	11.6	9,753	20.3	32.7
6月	33,369	12.2	22,424	7.1	10,945	24.6	32.8
7月	34,649	15.8	23,121	13.0	11,528	21.7	33.3
8月	30,415	14.2	20,502	12.3	9,913	18.2	32.6
9月	34,507	13.6	23,287	12.1	11,220	16.9	32.5
10月	35,017	9.6	22,887	6.3	12,130	16.4	34.6
11月	30,201	5.2	20,377	4.5	9,824	6.5	32.5
12月	28,766	6.1	20,065	5.5	8,701	7.5	30.2
令和5年1月	31,424	4.4	21,385	2.5	10,039	8.7	31.9

(注)新規学卒を除く常用計。

2 新規求職者の状況(常用計)

(単位:件、人、%)

年度・月	新規求職申込件数		在職者		離職者		うち事業主都合離職		うち自己都合離職		無業者	
	対前年増減比		対前年増減比		対前年増減比		対前年増減比		対前年増減比		対前年増減比	
平成24年度	309,819	▲11.1	64,781	▲1.8	203,020	▲10.8	71,671	▲15.9	120,803	▲7.6	42,018	▲23.3
平成25年度	288,868	▲6.8	67,530	4.2	184,130	▲9.3	60,924	▲15.0	113,921	▲5.7	37,208	▲11.4
平成26年度	270,711	▲6.3	67,461	▲0.1	171,109	▲7.1	53,531	▲12.1	109,050	▲4.3	32,141	▲13.6
平成27年度	251,706	▲7.0	64,779	▲4.0	158,996	▲7.1	49,246	▲8.0	102,158	▲6.3	27,931	▲13.1
平成28年度	238,747	▲5.1	63,688	▲1.7	149,637	▲5.9	43,870	▲10.9	98,699	▲3.4	25,422	▲9.0
平成29年度	227,176	▲4.8	60,228	▲5.4	144,077	▲3.7	41,008	▲6.5	96,214	▲2.5	22,871	▲10.0
平成30年度	219,953	▲3.2	58,234	▲3.3	140,583	▲2.4	39,341	▲4.1	94,397	▲1.9	21,136	▲7.6
令和元年度	207,466	▲5.7	53,452	▲8.2	134,788	▲4.1	36,884	▲6.2	90,873	▲3.7	18,675	▲11.6
令和2年度	196,616	▲5.2	46,259	▲13.5	135,575	0.6	43,403	17.7	85,591	▲5.8	14,782	▲20.8
令和3年度	196,526	▲0.0	49,258	6.5	131,395	▲3.1	36,760	▲15.3	87,512	2.2	15,873	7.4
令和4年1月	16,893	0.9	4,552	5.3	11,262	▲0.8	3,275	▲5.1	7,457	0.1	1,079	0.4
2月	15,208	▲10.5	5,072	▲10.0	9,093	▲9.4	2,194	▲24.0	6,423	▲4.1	1,043	▲21.1
3月	19,819	▲1.5	6,022	0.1	11,915	▲2.0	3,165	▲13.6	8,120	2.1	1,882	▲3.3
4月	23,930	▲2.7	3,893	0.2	18,270	▲3.3	5,950	▲13.8	10,738	2.2	1,767	▲3.5
5月	17,542	16.4	3,733	19.2	12,337	15.3	3,196	6.5	8,415	18.1	1,472	19.0
6月	16,457	6.4	3,966	7.9	11,059	5.7	2,705	▲2.3	7,739	7.0	1,432	7.8
7月	14,795	▲3.3	3,430	▲10.8	10,118	▲1.2	2,352	▲10.1	7,268	3.0	1,247	2.5
8月	15,437	2.0	3,754	▲5.2	10,185	3.8	2,160	▲2.4	7,518	6.6	1,498	10.0
9月	14,762	1.0	3,519	▲10.7	9,927	5.6	2,071	▲2.1	7,360	7.9	1,316	3.6
10月	15,259	▲2.4	3,666	▲6.7	10,416	0.7	2,492	▲7.6	7,440	4.6	1,177	▲13.6
11月	14,062	▲8.3	3,447	▲10.5	9,515	▲6.7	2,383	▲13.3	6,698	▲3.7	1,100	▲14.6
12月	12,806	▲4.7	3,115	▲8.1	8,807	▲2.9	2,753	▲10.2	5,685	0.7	884	▲9.2
令和5年1月	17,009	0.7	4,433	▲2.6	11,434	1.5	2,922	▲10.8	8,025	7.6	1,142	▲9.8
	(100.0)		(26.1)		(67.2)		(17.2)		(47.2)		(6.7)	

(注)1. 新規学卒を除く常用計。

2. 新規求職申込件数について、理由不明のものが存在するため、内訳と必ずしも一致しない。

3. ハローワークインターネットサービスの機能拡充に伴う令和3年9月以降の数値の取扱いについては、1頁の注1を参照。

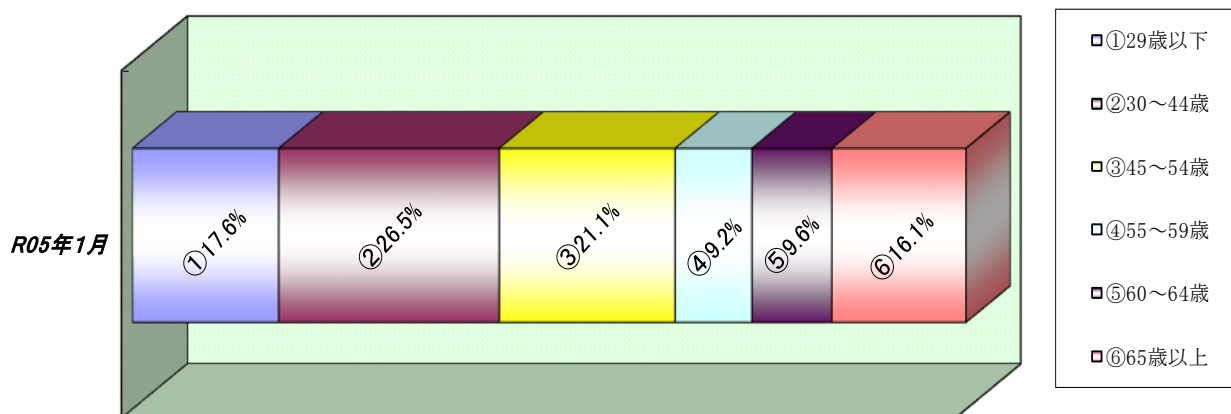
3 新規求職者の年齢別状況(常用計)

(単位:人、%)

年齢	R05年1月			R04年1月			増減比		
	計	男	女	計	男	女	計	男	女
29歳以下	2,986	1,200	1,784	3,127	1,190	1,933	▲4.5	0.8	▲7.7
30～44歳	4,501	1,641	2,859	4,520	1,710	2,807	▲0.4	▲4.0	1.9
45～54歳	3,588	1,307	2,278	3,669	1,474	2,192	▲2.2	▲11.3	3.9
55～59歳	1,570	705	865	1,544	738	806	1.7	▲4.5	7.3
60～64歳	1,629	840	789	1,576	875	701	3.4	▲4.0	12.6
65歳以上	2,735	1,792	943	2,457	1,614	842	11.3	11.0	12.0
合計	17,009	7,485	9,518	16,893	7,601	9,281	0.7	▲1.5	2.6

(注)ハローワークインターネットサービスの機能拡充に伴う令和3年9月以降の数値の取扱いについては、1頁の注1を参照。

【年齢別構成比】



4 雇用保険被保険者数の推移

(単位:人、%)

年度・月	月末被保険者数		資格取得者数		資格喪失者数		うち事業主都合離職		資格喪失者数 に対する事業 主都合離職の 構成比
		対前年増減比		対前年増減比		対前年増減比		対前年増減比	
平成24年度	1,316,054	0.7	278,378	2.7	258,349	1.2	25,741	▲12.3	10.0
平成25年度	1,328,970	1.0	289,473	4.0	261,225	1.1	21,427	▲16.8	8.2
平成26年度	1,339,381	0.8	294,391	1.7	263,798	1.0	19,011	▲11.3	7.2
平成27年度	1,358,957	1.5	294,805	0.1	262,803	▲0.4	17,491	▲8.0	6.7
平成28年度	1,375,699	1.2	291,390	▲1.2	263,452	0.2	15,733	▲10.1	6.0
平成29年度	1,385,331	0.7	293,722	0.8	266,225	1.1	15,794	0.4	5.9
平成30年度	1,392,268	0.5	288,312	▲1.8	265,530	▲0.3	14,469	▲8.4	5.4
令和元年度	1,403,070	0.8	293,015	1.6	267,894	0.9	14,378	▲0.6	5.4
令和2年度	1,403,094	0.0	267,641	▲8.7	248,827	▲7.1	17,484	21.6	7.0
令和3年度	1,390,590	▲0.9	258,140	▲3.5	250,172	0.5	12,557	▲28.2	5.0
令和4年1月	1,397,029	▲0.6	15,680	▲4.8	21,052	6.4	924	▲25.1	4.4
2月	1,394,486	▲0.7	15,857	▲4.5	16,472	1.6	743	▲25.7	4.5
3月	1,390,590	▲0.9	17,622	▲12.0	20,183	1.5	1,059	▲3.5	5.2
4月	1,392,063	▲0.9	45,764	▲1.0	42,873	▲0.9	2,158	▲25.8	5.0
5月	1,401,778	▲0.7	32,073	15.6	20,880	6.7	802	▲13.8	3.8
6月	1,403,422	▲0.8	22,104	▲10.6	19,016	▲1.1	903	10.7	4.7
7月	1,401,438	▲0.9	20,434	1.4	20,747	7.4	842	▲7.7	4.1
8月	1,399,796	▲0.8	19,643	14.1	19,694	7.3	869	27.2	4.4
9月	1,396,932	▲0.9	17,243	2.5	18,411	3.7	785	11.0	4.3
10月	1,391,919	▲1.0	20,461	1.7	23,605	9.9	1,230	1.9	5.2
11月	1,392,313	▲1.0	20,625	7.8	18,609	8.4	933	15.3	5.0
12月	1,391,286	▲0.9	17,890	6.0	16,264	▲0.3	696	▲19.1	4.3
令和5年1月	1,383,435	▲1.0	16,640	6.1	21,927	4.2	1,027	11.1	4.7

(注)1. 一般被保険者。

2. 月末被保険者数の年度分は3月末の数値。

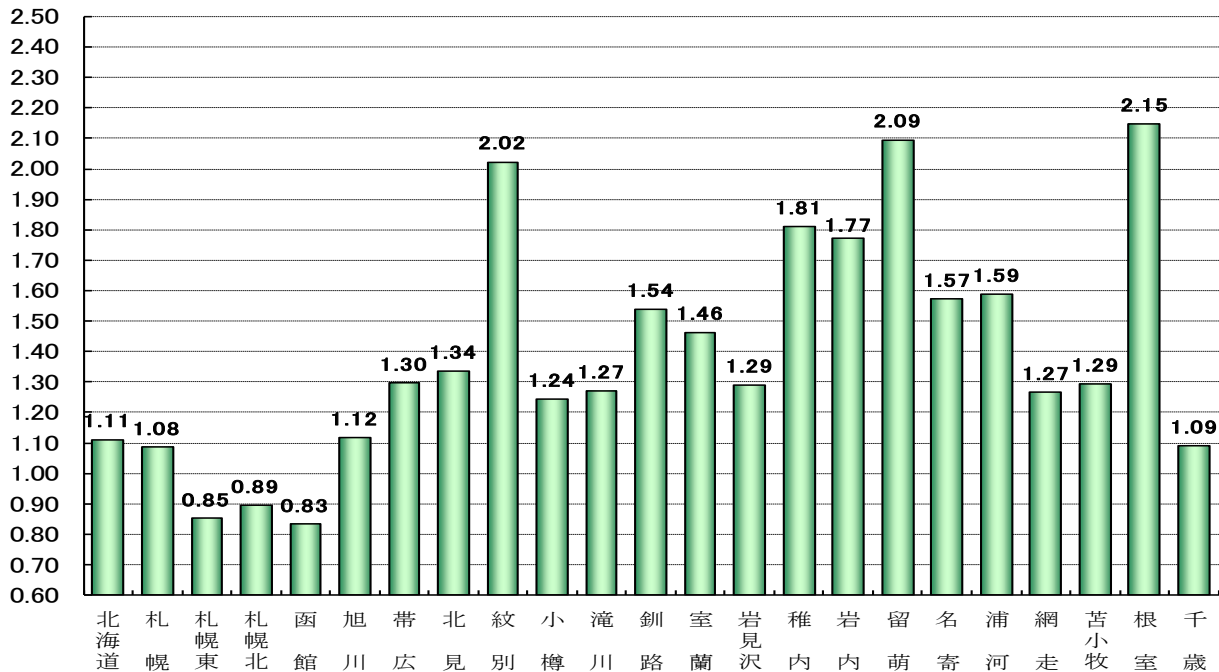
5 職業紹介状況(常用計)

(単位:件、人、倍、%、ポイント)

区分	R05年1月	R04年1月	増減比(増減差)
新規求職申込件数	17,009	16,893	0.7
月間有効求職者数	78,325	82,519	▲5.1
新規求人数	31,424	30,102	4.4
月間有効求人数	87,035	82,158	5.9
就職件数	2,410	2,522	▲4.4
有効求人倍率	1.11	1.00	0.11

(倍)

安定所別有効求人倍率 (常用計)

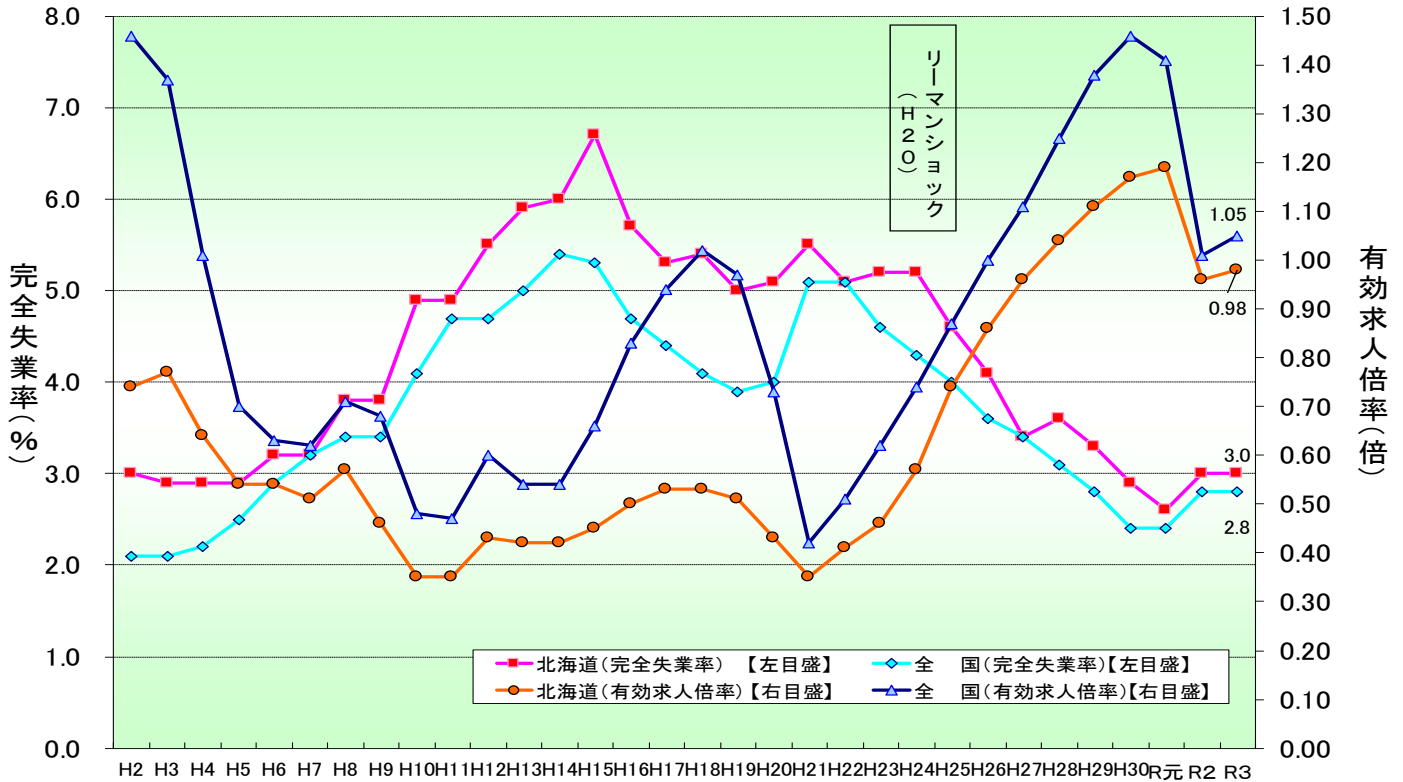


(単位: 件、人、倍、%、ポイント)

安定所	新規求職申込件数		月間有効求職者数		新規求人数		月間有効求人数		有効求人倍率	
	前年比	前年差	前年比	前年差	前年比	前年差	前年比	前年差	前年比	前年差
計	17,009	0.7	78,325	▲5.1	31,424	4.4	87,035	5.9	1.11	0.11
札幌	3,337	4.8	15,847	▲2.1	6,357	6.1	17,191	6.4	1.08	0.08
札幌東	2,432	▲0.1	13,029	▲1.7	3,852	18.3	11,090	13.1	0.85	0.11
札幌北	1,778	▲2.8	9,141	▲6.6	3,262	16.7	8,180	5.6	0.89	0.10
函館	1,537	▲10.7	6,964	▲9.0	2,474	4.9	5,795	4.9	0.83	0.11
旭川	1,073	▲7.9	5,856	▲8.6	2,329	0.1	6,541	4.6	1.12	0.14
帯広	1,072	9.2	4,534	▲4.8	1,833	▲11.9	5,875	▲1.3	1.30	0.05
北見	558	▲0.5	2,260	▲7.8	908	▲10.8	3,018	8.4	1.34	0.20
紋別	85	▲15.8	314	▲16.7	234	16.4	635	3.1	2.02	0.39
小樽	430	13.2	1,666	▲2.4	749	▲4.2	2,072	▲0.4	1.24	0.02
滝川	350	▲1.1	1,808	1.5	750	11.9	2,298	21.7	1.27	0.21
釧路	793	6.9	2,696	▲8.2	1,578	15.4	4,148	▲0.3	1.54	0.12
室蘭	664	3.4	2,561	▲2.1	1,363	6.1	3,747	12.4	1.46	0.19
岩見沢	311	▲7.7	1,513	▲3.3	650	▲6.1	1,952	3.6	1.29	0.08
稚内	135	▲10.6	597	▲2.1	390	20.7	1,080	16.3	1.81	0.29
岩内	157	▲12.3	749	▲17.2	407	6.0	1,328	36.5	1.77	0.69
留萌	102	20.0	318	▲18.7	201	5.8	666	12.7	2.09	0.58
名寄	181	▲6.2	716	▲12.9	435	▲25.1	1,125	▲7.8	1.57	0.09
浦河	150	20.0	599	3.1	343	▲9.7	951	▲1.9	1.59	▲0.08
網走	211	59.8	730	13.2	295	21.4	924	14.5	1.27	0.02
苫小牧	833	5.8	3,148	▲8.7	1,368	▲12.1	4,072	▲6.0	1.29	0.03
根室	245	26.9	731	1.0	584	1.2	1,569	5.4	2.15	0.09
千歳	575	▲6.5	2,548	▲12.3	1,062	1.9	2,778	4.3	1.09	0.17

(注)ハローワークインターネットサービスの機能拡充に伴う令和3年9月以降の数値の取扱いについては、1頁の注1を参照。

6 有効求人倍率・完全失業率の推移(常用計)



(注) 1. 完全失業率は年平均、有効求人倍率は年度の数値である。
 2. 平成23年の全国の完全失業率は、東日本大震災の影響により調査の実施が困難な状況となったことから、岩手県、宮城県、及び福島県の数値を補完的に推計した結果によって集計している。

【有効求人倍率】

(単位：倍、ポイント)

区	分	R04年												R05年
		1月	2月	3月	4月	5月	6月	7月	8月	9月	10月	11月	12月	1月
北海道	常用計原数値	1.00	1.02	1.03	1.00	1.00	1.04	1.10	1.12	1.16	1.16	1.19	1.17	1.11
	季節調整値	(0.05)	(0.08)	(0.07)	(0.09)	(0.07)	(0.08)	(0.11)	(0.15)	(0.18)	(0.16)	(0.17)	(0.15)	(0.11)
全国	常用計原数値	1.14	1.14	1.13	1.06	1.06	1.09	1.15	1.18	1.20	1.23	1.27	1.31	1.29
	季節調整値	(0.10)	(0.10)	(0.11)	(0.11)	(0.12)	(0.12)	(0.13)	(0.15)	(0.15)	(0.17)	(0.17)	(0.17)	(0.15)

(注) 1. 常用計原数値 () 内は対前年同月差、季節調整値 () 内は対前月差。
 2. 季節調整法はセンサス局法Ⅱ (X-12-ARIMA) による。
 3. 季節調整値は新季節指数により改訂されているため、以前の公表値とは若干異なっている。
 4. ハローワークインターネットサービスの機能拡充に伴う令和3年9月以降の数値の取扱いについては、1頁の注1を参照。

【完全失業率】

(単位：%)

区	分	R04年												R05年
		1月	2月	3月	4月	5月	6月	7月	8月	9月	10月	11月	12月	1月
北海道		3.1				3.7			3.1			2.7		
		(3.0)				(2.9)			(3.3)			(3.0)		
全国		2.8	2.7	2.6	2.5	2.6	2.6	2.6	2.5	2.6	2.6	2.5	2.5	

(注) 1. 北海道分は原数値、全国分は季節調整値。
 2. () 内は前年同期。
 3. 季節調整値は新季節指数により改訂されているため、以前の公表値とは若干異なっている。

[資料出所：総務省統計局「労働力調査」]

7 新規求職・新規求人、有効求職・有効求人推移(常用計)

(単位: 件、人、倍、%、ポイント)

項目 年度・月	新規求職 申込件数	対前年 増減比	新規 求人数	対前年 増減比	新規求人倍率		月間有効 求職者数	対前年 増減比	月間有効 求人数	対前年 増減比	有効求人倍率	
					原数値	増減差					原数値	増減差
平成24年度	309,819	▲11.1	299,317	9.6	0.97	0.19	*111,830	▲8.1	*64,134	13.7	0.57	0.11
平成25年度	288,868	▲6.8	341,569	14.1	1.18	0.21	*101,843	▲8.9	*74,858	16.7	0.74	0.17
平成26年度	270,711	▲6.3	358,959	5.1	1.33	0.15	*93,839	▲7.9	*80,334	7.3	0.86	0.12
平成27年度	251,706	▲7.0	374,167	4.2	1.49	0.16	*88,473	▲5.7	*85,215	6.1	0.96	0.10
平成28年度	238,747	▲5.1	383,593	2.5	1.61	0.12	*84,483	▲4.5	*87,932	3.2	1.04	0.08
平成29年度	227,176	▲4.8	389,213	1.5	1.71	0.10	*81,417	▲3.6	*90,475	2.9	1.11	0.07
平成30年度	219,953	▲3.2	395,627	1.6	1.80	0.09	*79,157	▲2.8	*92,311	2.0	1.17	0.06
4月	26,509	0.3	34,792	4.8	1.31	0.05	87,719	▲4.2	93,547	2.1	1.07	0.07
5月	20,210	▲0.7	32,705	3.1	1.62	0.06	87,327	▲2.4	93,290	2.9	1.07	0.06
6月	17,048	▲8.9	32,360	0.8	1.90	0.18	83,966	▲2.9	92,386	2.5	1.10	0.06
7月	17,138	1.5	34,464	6.6	2.01	0.10	80,073	▲2.0	93,093	4.7	1.16	0.07
8月	17,570	▲5.1	32,371	1.1	1.84	0.11	79,098	▲3.1	93,157	3.6	1.18	0.08
9月	14,249	▲17.9	31,153	▲8.6	2.19	0.23	75,691	▲5.8	92,235	▲0.5	1.22	0.07
10月	18,828	1.8	36,746	6.7	1.95	0.09	77,457	▲3.6	93,782	0.7	1.21	0.05
11月	16,696	1.2	31,292	4.4	1.87	0.05	75,550	▲2.1	92,573	1.8	1.23	0.05
12月	13,037	▲4.0	26,516	▲4.7	2.03	▲0.02	71,913	▲1.0	87,875	2.1	1.22	0.04
1月	18,791	▲6.4	34,564	1.7	1.84	0.15	73,162	▲2.2	88,048	1.6	1.20	0.04
2月	19,692	2.9	34,206	2.6	1.74	0.00	76,876	▲1.3	91,586	1.3	1.19	0.03
3月	20,185	▲4.5	34,458	0.6	1.71	0.09	81,046	▲2.3	96,163	1.7	1.19	0.05
令和元年度	207,466	▲5.7	385,088	▲2.7	1.86	0.06	*76,484	▲3.4	*91,327	▲1.1	1.19	0.02
4月	25,148	▲5.1	35,963	3.4	1.43	0.12	85,553	▲2.5	95,890	2.5	1.12	0.05
5月	18,737	▲7.3	32,651	▲0.2	1.74	0.12	84,238	▲3.5	95,110	2.0	1.13	0.06
6月	16,698	▲2.1	32,293	▲0.2	1.93	0.03	81,227	▲3.3	94,086	1.8	1.16	0.06
7月	17,403	1.5	36,064	4.6	2.07	0.06	78,403	▲2.1	95,180	2.2	1.21	0.05
8月	16,108	▲8.3	31,737	▲2.0	1.97	0.13	76,771	▲2.9	93,870	0.8	1.22	1.11
9月	15,766	10.6	32,826	5.4	2.08	▲0.11	75,671	0.0	95,314	3.3	1.26	0.04
10月	17,108	▲9.1	36,703	▲0.1	2.15	0.20	75,296	▲2.8	95,498	1.8	1.27	0.06
11月	14,287	▲14.4	29,116	▲7.0	2.04	0.17	72,019	▲4.7	92,382	▲0.2	1.28	0.05
12月	13,322	2.2	26,987	1.8	2.03	0.00	68,442	▲4.8	87,593	▲0.3	1.28	1.29
1月	17,511	▲6.8	30,330	▲12.2	1.73	▲0.11	69,888	▲4.5	82,208	▲6.6	1.18	▲0.02
2月	16,508	▲16.2	30,347	▲11.3	1.84	0.10	72,627	▲5.5	83,944	▲8.3	1.16	▲0.03
3月	18,870	▲6.5	30,071	▲12.7	1.59	▲0.12	77,672	▲4.2	84,844	▲11.8	1.09	▲0.10
令和2年度	196,616	▲5.2	333,305	▲13.4	1.70	▲0.16	*81,183	6.1	*77,534	▲15.1	0.96	▲0.23
4月	22,970	▲8.7	27,936	▲22.3	1.22	▲0.21	81,729	▲4.5	79,361	▲17.2	0.97	▲0.15
5月	15,127	▲19.3	25,056	▲23.3	1.66	▲0.08	79,647	▲5.5	73,823	▲22.4	0.93	▲0.20
6月	17,000	1.8	27,339	▲15.3	1.61	▲0.32	80,165	▲1.3	74,584	▲20.7	0.93	▲0.23
7月	16,010	▲8.0	27,557	▲23.6	1.72	▲0.35	78,831	0.5	74,845	▲21.4	0.95	▲0.26
8月	13,957	▲13.4	25,334	▲20.2	1.82	▲0.15	79,784	3.9	74,962	▲20.1	0.94	▲0.28
9月	14,733	▲6.6	28,272	▲13.9	1.92	▲0.16	81,439	7.6	77,068	▲19.1	0.95	▲0.31
10月	16,167	▲5.5	30,883	▲15.9	1.91	▲0.24	83,398	10.8	80,551	▲15.7	0.97	▲0.30
11月	13,575	▲5.0	26,444	▲9.2	1.95	▲0.09	81,174	12.7	80,253	▲13.1	0.99	▲0.29
12月	13,211	▲0.8	25,439	▲5.7	1.93	▲0.10	78,869	15.2	77,768	▲11.2	0.99	▲0.29
1月	16,747	▲4.4	28,158	▲7.2	1.68	▲0.05	79,898	14.3	76,156	▲7.4	0.95	▲0.23
2月	16,997	3.0	27,766	▲8.5	1.63	▲0.21	82,408	13.5	77,338	▲7.9	0.94	▲0.22
3月	20,122	6.6	33,121	10.1	1.65	0.06	86,855	11.8	83,701	▲1.3	0.96	▲0.13
令和3年度	196,526	▲0.0	355,472	6.7	1.81	0.11	*84,776	4.4	*83,390	7.6	0.98	0.02
4月	24,603	7.1	30,677	9.8	1.25	0.03	91,937	12.5	83,329	5.0	0.91	▲0.06
5月	15,069	▲0.4	26,107	4.2	1.73	0.07	87,965	10.4	81,711	10.7	0.93	0.00
6月	15,470	▲9.0	29,733	8.8	1.92	0.31	84,786	5.8	81,060	8.7	0.96	0.03
7月	15,307	▲4.4	29,930	8.6	1.96	0.24	81,771	3.7	80,836	8.0	0.99	0.04
8月	15,131	8.4	26,635	5.1	1.76	▲0.06	83,830	5.1	81,323	8.5	0.97	0.03
9月	14,612	▲0.8	30,374	7.4	2.08	0.16	84,414	3.7	82,951	7.6	0.98	0.03
10月	15,640	▲3.3	31,963	3.5	2.04	0.13	84,875	1.8	84,535	4.9	1.00	0.03
11月	15,336	13.0	28,717	8.6	1.87	▲0.08	83,880	3.3	85,968	7.1	1.02	0.03
12月	13,438	1.7	27,114	6.6	2.02	0.09	81,612	3.5	83,021	6.8	1.02	0.03
1月	16,893	0.9	30,102	6.9	1.78	0.10	82,519	3.3	82,158	7.9	1.00	0.05
2月	15,208	▲10.5	30,357	9.3	2.00	0.37	82,574	0.2	84,037	8.7	1.02	0.08
3月	19,819	▲1.5	33,763	1.9	1.70	0.05	87,145	0.3	89,752	7.2	1.03	0.07
令和4年度												
4月	23,930	▲2.7	34,810	13.5	1.45	0.20	92,225	0.3	91,907	10.3	1.00	0.09
5月	17,542	16.4	29,853	14.3	1.70	▲0.03	91,724	4.3	91,826	12.4	1.00	0.07
6月	16,457	6.4	33,369	12.2	2.03	0.11	89,441	5.5	93,165	14.9	1.04	0.08
7月	14,795	▲3.3	34,649	15.8	2.34	0.38	84,408	3.2	93,178	15.3	1.10	0.11
8月	15,437	2.0	30,415	14.2	1.97	0.21	83,981	0.2	93,742	15.3	1.12	0.15
9月	14,762	1.0	34,507	13.6	2.34	0.26	82,706	▲2.0	95,580	15.2	1.16	0.18
10月	15,259	▲2.4	35,017	9.6	2.29	0.25	82,050	▲3.3	94,838	12.2	1.16	0.16
11月	14,062	▲8.3	30,201	5.2	2.15	0.28	79,591	▲5.1	94,811	10.3	1.19	0.17
12月	12,806	▲4.7	28,766	6.1	2.25	0.23	76,500	▲6.3	89,794	8.2	1.17	0.15
1月	17,009	0.7	31,424	4.4	1.85	0.07	78,325	▲5.1	87,035	5.9	1.11	0.11

2. ハローワークインターネットサービスの機能拡充に伴う令和3年9月以降の数値の取扱いについては、1頁の注1を参照。

8 職種別求人・求職状況(常用計)

【令和5年1月内容】

(単位:倍、人、ポイント、%)

	有効求人倍率		月間有効求人数		月間有効求職者数	
		前年差		前年比		前年比
職業計	1.11	0.11	87,035	5.9	78,325	▲5.1
管理的職業	1.27	0.25	275	13.2	216	▲9.2
専門的・技術的職業	1.85	0.11	19,386	2.4	10,487	▲3.7
開発・製造技術者	0.89	0.09	531	5.8	596	▲5.2
建築・土木・測量技術者	6.43	0.77	3,211	4.8	499	▲7.8
情報処理・通信技術者	0.98	▲0.22	1,063	▲13.2	1,083	6.6
医師、薬剤師等	2.31	0.29	457	15.1	198	0.5
看護師、保健師等	1.75	0.27	4,644	8.4	2,661	▲8.3
医療技術者、栄養士等	2.02	0.07	2,379	▲7.0	1,178	▲9.9
保育士、福祉相談員等	2.64	0.09	5,393	2.4	2,045	▲1.2
事務的職業	0.48	0.08	8,889	16.8	18,529	▲3.8
一般事務員	0.42	0.08	6,762	20.2	16,050	▲3.8
会計・経理事務員	0.71	0.12	767	19.8	1,081	0.0
営業・販売事務員	1.48	0.30	672	0.4	454	▲20.2
販売の職業	1.69	0.30	7,983	4.2	4,735	▲14.1
販売店員、訪問販売員	1.57	0.21	5,304	3.1	3,378	▲10.6
保険外交員、サービス外交員	2.40	1.05	144	20.0	60	▲32.6
営業員	1.95	0.49	2,535	6.0	1,297	▲21.0
サービスの職業	2.57	0.37	21,633	5.0	8,414	▲10.3
ホームヘルパー、ケアワーカー	3.19	0.13	8,927	▲1.1	2,795	▲5.3
看護助手、歯科助手等	3.52	0.69	1,503	5.1	427	▲15.4
調理人、調理見習	2.76	0.38	5,606	1.9	2,030	▲12.3
給仕、接客サービス員	2.08	0.64	3,312	25.5	1,590	▲13.2
マンション、駐車場等管理人	0.82	0.17	465	16.8	566	▲7.8
保安の職業	3.48	0.16	1,881	3.9	540	▲1.1
警備員	3.50	0.17	1,865	4.3	533	▲0.7
農林漁業の職業	1.67	0.02	1,209	▲12.2	725	▲13.2
生産工程の職業	2.37	0.30	7,220	3.9	3,051	▲8.9
生産機械制御・監視員	2.29	1.01	183	37.6	80	▲23.1
金属加工、溶接・溶断工	3.21	0.37	1,004	▲5.6	313	▲16.5
その他の製造加工作業員	2.15	0.39	3,322	9.2	1,547	▲10.4
機械組立工	1.90	▲0.07	411	▲14.7	216	▲11.8
整備工・修理工	4.24	0.02	1,676	2.1	395	1.5
製品検査工	2.43	▲0.20	170	▲0.6	70	7.7
塗装、CADオペレーター	1.06	0.12	454	8.6	430	▲3.6
輸送、機械運転の職業	1.77	0.19	5,387	5.7	3,052	▲5.3
自動車運転手	2.03	0.24	4,026	5.1	1,987	▲6.9
ボイラー・建設機械運転工	1.44	0.07	1,145	1.1	797	▲3.6
建設・採掘の職業	3.48	0.59	5,571	4.5	1,599	▲13.4
型枠大工、とび工	4.52	1.02	1,122	10.1	248	▲14.8
大工・左官	2.75	0.07	1,219	▲3.2	443	▲5.5
電気工事、電気配線工	3.51	0.14	818	▲5.2	233	▲9.0
建設・土木作業員	3.57	0.94	2,400	10.2	672	▲18.8
運搬・清掃・包装の職業	0.70	0.12	7,601	15.9	10,799	▲3.8
運搬、配達、倉庫作業員	1.24	0.13	1,702	0.8	1,378	▲9.6
清掃作業員	1.88	0.43	3,614	22.5	1,918	▲5.7
包装作業員	3.14	0.31	254	24.5	81	12.5
選別作業員、軽作業員	0.27	0.04	2,031	18.4	7,422	▲2.2

(注) ハローワークインターネットサービスの機能拡充に伴う令和3年9月以降の数値の取扱いについては、1頁の注1を参照。

9 新規求人数の正社員割合

(単位:人、%)

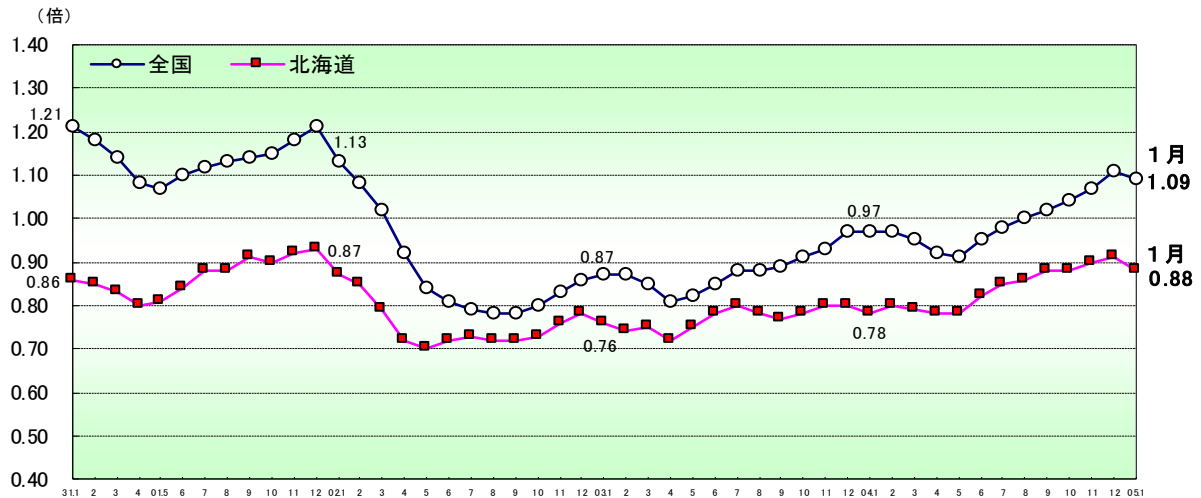
	R04年	2月	3月	4月	5月	6月	7月	8月	9月	10月	11月	12月	R05年	対前年
	1月												1月	同期比(差)
新規求人数	30,102	30,357	33,763	34,810	29,853	33,369	34,649	30,415	34,507	35,017	30,201	28,766	31,424	4.4
正社員求人	15,293	14,930	16,075	16,605	14,664	16,133	16,300	14,809	16,582	16,227	14,848	14,711	15,845	3.6
占める割合	50.8	49.2	47.6	47.7	49.1	48.3	47.0	48.7	48.1	46.3	49.2	51.1	50.4	▲0.4
正社員求人以外	14,809	15,427	17,688	18,205	15,189	17,236	18,349	15,606	17,925	18,790	15,353	14,055	15,579	5.2
占める割合	49.2	50.8	52.4	52.3	50.9	51.7	53.0	51.3	51.9	53.7	50.8	48.9	49.6	0.4

10 産業別正社員の新規求人数・割合

(単位:人、%)

産 業	産業別正社員の新規求人数			産業別新規求人数に占める正社員求人の割合		
	R05年1月	R04年1月	増減比	R05年1月	R04年1月	増減差
D 建設業	3,121	3,144	▲0.7	87.1	86.0	1.1
E 製造業	1,127	1,069	5.4	53.5	46.9	6.6
G 情報通信業	498	381	30.7	84.6	74.1	10.5
H 運輸業、郵便業	1,084	1,020	6.3	71.4	67.9	3.5
I 卸売業、小売業	1,780	1,534	16.0	47.9	46.7	1.2
M 宿泊業、飲食サービス業	735	645	14.0	29.4	27.7	1.7
P 医療、福祉	4,675	4,592	1.8	50.5	51.9	▲1.4
R サービス業(他に分類されないもの)	982	1,053	▲6.7	29.1	31.5	▲2.4
その他	1,843	1,855	▲0.6	38.6	42.7	▲4.1
合 計	15,845	15,293	3.6	50.4	50.8	▲0.4

11 正社員の有効求人倍率の推移



(単位:倍、ポイント)

区 分	R04年	2月	3月	4月	5月	6月	7月	8月	9月	10月	11月	12月	R05年
	1月												1月
北 海 道	0.78 (0.02)	0.80 (0.06)	0.79 (0.04)	0.78 (0.06)	0.78 (0.03)	0.82 (0.04)	0.85 (0.05)	0.86 (0.08)	0.88 (0.11)	0.88 (0.10)	0.90 (0.10)	0.91 (0.11)	0.88 (0.10)
全 国	0.97 (0.10)	0.97 (0.10)	0.95 (0.10)	0.92 (0.11)	0.91 (0.09)	0.95 (0.10)	0.98 (0.10)	1.00 (0.12)	1.02 (0.13)	1.04 (0.13)	1.07 (0.14)	1.11 (0.14)	1.09 (0.12)

- (注) 1. 正社員有効求人倍率＝正社員有効求人数／常用フルタイム有効求職者数。なお、常用フルタイム有効求職者にはフルタイムの派遣労働者や契約社員を希望する者も含まれるため、厳密な意味での正社員有効求人倍率より低い値となる。
 2. 下段()内は対前年同月差。
 3. ハローワークインターネットサービスの機能拡充に伴う令和3年9月以降の数値の取扱いについては、1頁の注1を参照。