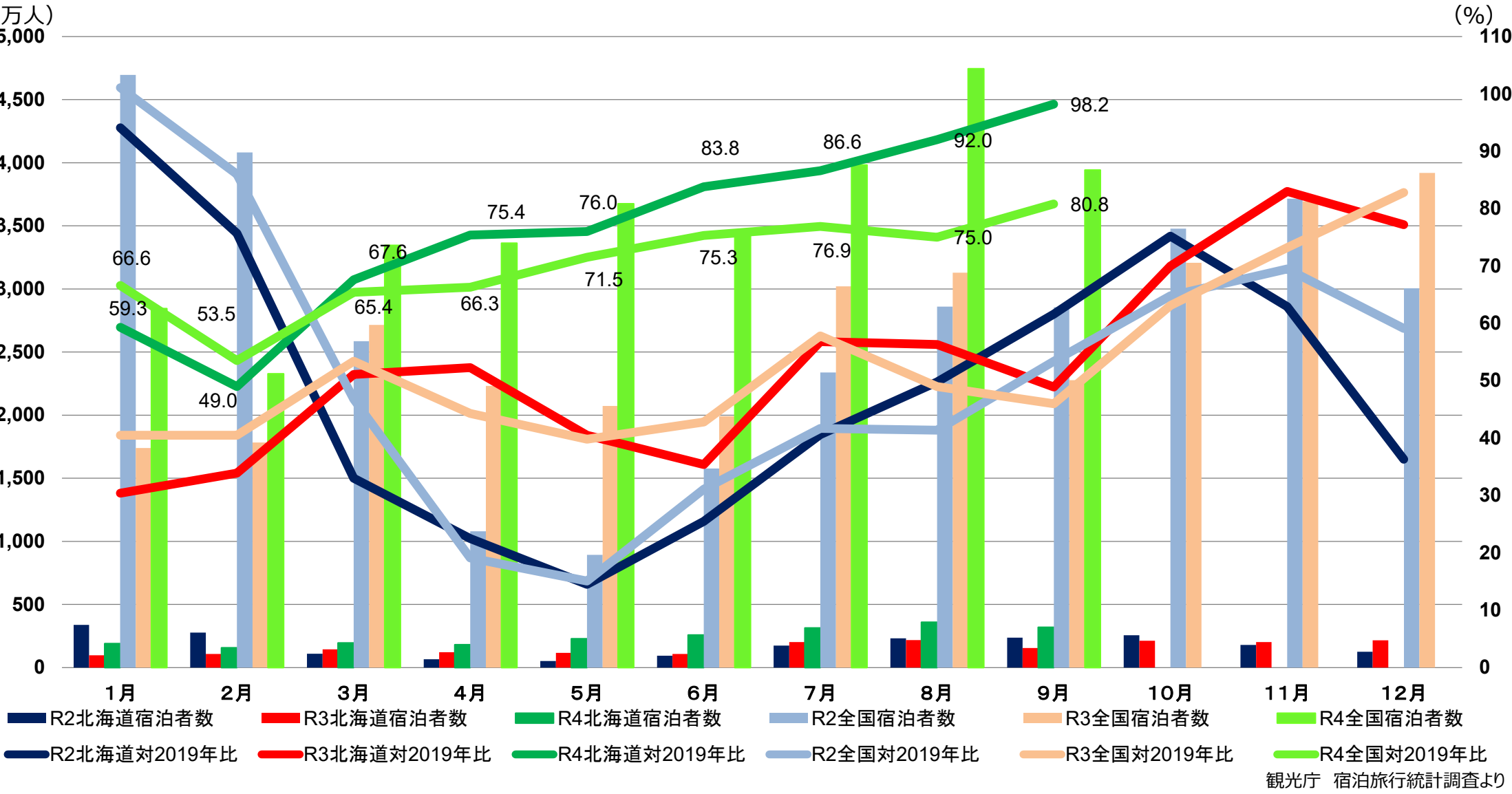


観光・交通における 新型コロナウイルスの影響について

令和4年12月

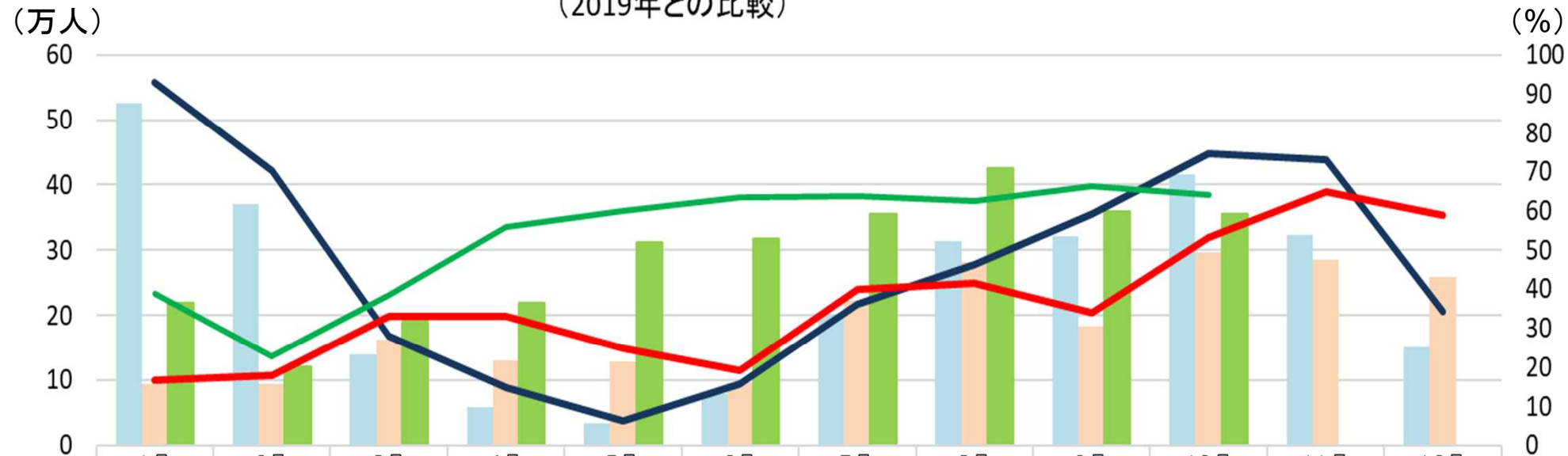
全国と北海道 延べ宿泊者数の比較とCOVID-19影響以前の2019年との比較

	1月	2月	3月	4月	5月	6月	7月	8月	9月	10月	11月	12月
R2北海道宿泊者数	3,378,400	2,767,720	1,107,160	664,940	529,310	943,550	1,737,680	2,327,030	2,372,470	2,567,290	1,800,370	1,247,290
R3北海道宿泊者数	970,860	1,089,650	1,471,210	1,262,670	1,223,170	1,092,270	2,064,830	2,176,770	1,560,640	2,132,300	2,021,940	2,168,160
R4北海道宿泊者数	1,895,060	1,572,640	1,946,000	1,822,080	2,293,340	2,587,650	3,145,570	3,602,040	3,188,360			
R2全国宿泊者数	46,961,910	40,816,470	25,851,730	10,807,930	8,926,180	15,779,670	23,387,620	28,603,720	28,547,880	34,769,160	37,154,530	30,047,270
R3全国宿泊者数	17,289,120	17,634,050	27,292,910	22,444,480	20,474,110	19,596,640	29,907,380	31,291,820	22,764,400	32,072,260	36,940,520	39,186,030
R4全国宿泊者数	28,435,800	23,276,980	33,455,760	33,633,270	36,740,330	34,472,460	39,824,180	47,450,390	39,415,840			



令和2年1月以降の北海道内のホテル・旅館における宿泊人員比較と2019年との比較

2020年1月以降の北海道内のホテル・旅館における宿泊人員
(2019年との比較)



	1月	2月	3月	4月	5月	6月	7月	8月	9月	10月	11月	12月
R2宿泊人員	524,836	370,315	139,048	58,320	33,351	79,584	203,045	314,702	321,545	415,245	323,009	150,769
R3宿泊人員	94,921	94,351	162,760	129,708	129,126	96,437	223,893	281,625	183,863	295,863	286,081	258,462
R4宿泊人員	220,069	120,527	191,295	220,039	312,399	318,197	356,103	425,005	358,896	356,350		
R2宿泊人員対2019年比	93.0	70.4	28.1	14.8	6.4	15.9	36.4	46.3	59.4	74.8	73.2	34.3
R3宿泊人員対2019年比	16.8	17.9	32.9	33.0	24.8	19.2	40.1	41.4	34.0	53.3	64.9	58.9
R4宿泊人員対2019年比	39.0	22.9	38.7	55.9	59.9	63.4	63.8	62.5	66.3	64.2		

■ R2宿泊人員
 ■ R3宿泊人員
 ■ R4宿泊人員
 — R2宿泊人員対2019年比
 — R3宿泊人員対2019年比
 — R4宿泊人員対2019年比

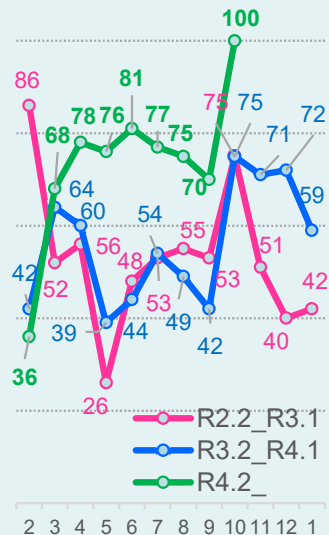
北海道運輸局管内の状況①(新型コロナウイルス感染症関連)

交通事業者の概況

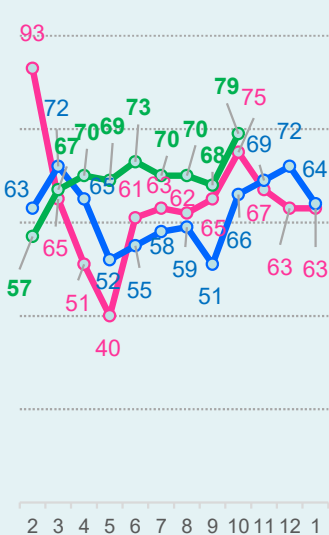
売上

(対R1
同期比
単位:%)

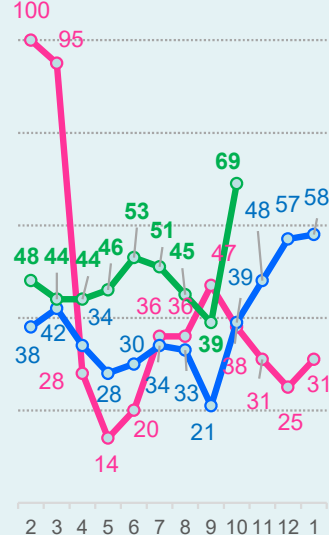
JR北海道



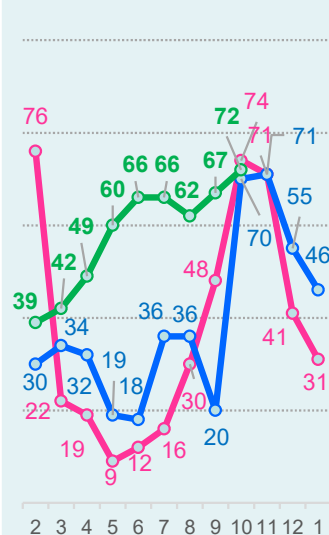
乗合バス



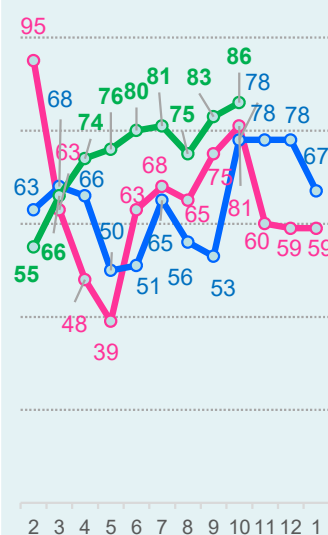
都市間バス



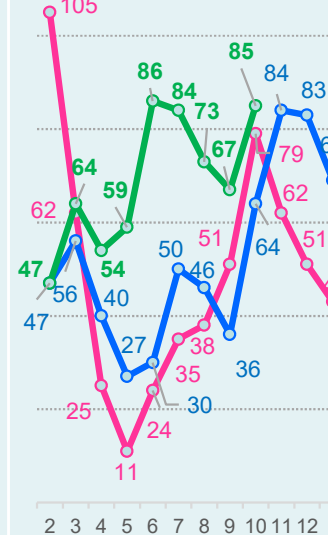
貸切バス



タクシー



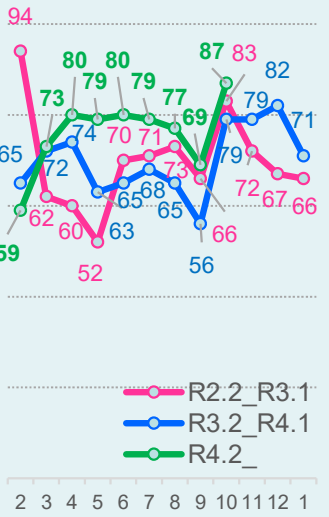
フェリー



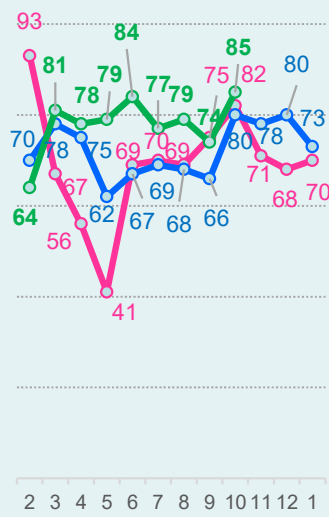
輸送人員

(対R1
同期比
単位:%)

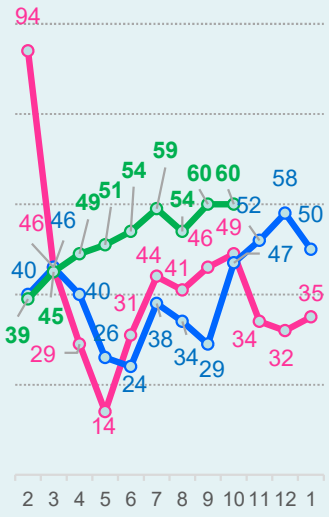
JR北海道



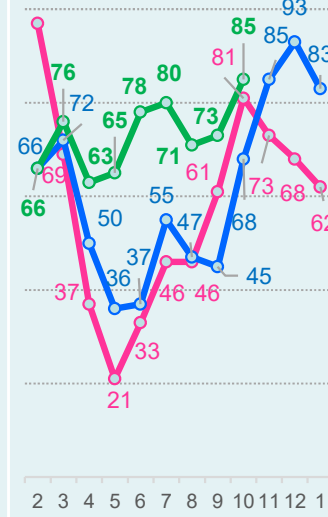
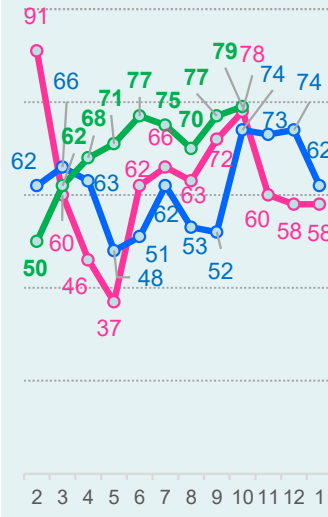
乗合バス



都市間バス



(集計対象事業者)
 【乗合バス】
 協会加盟49社
 【都市間バス】
 協会加盟12社
 【貸切バス】
 協会加盟117社
 【タクシー】
 協会加盟主要110社
 【フェリー】
 道内4社 (2社合併により、
 R4.4以降、5社から4社)



※都市間バスは乗合バスの内数 ※コロナ感染拡大前と比較するため、2019年 (H31/R1) の各月の実績を100とした場合の値 ※速報値