

## 令和4年9月の雇用失業情勢について

道内の雇用情勢は、求職者が引き続き高水準にあるなど、厳しさがみられるものの、緩やかに持ち直しの動きがみられる。

新型コロナウイルス感染症や物価上昇が雇用に与える影響に留意する必要がある。

### 概要（新規学卒を除く常用計）

令和4年9月の有効求人倍率は、1.16倍（前年同月0.98倍）と、前年同月を0.18ポイント上回った。

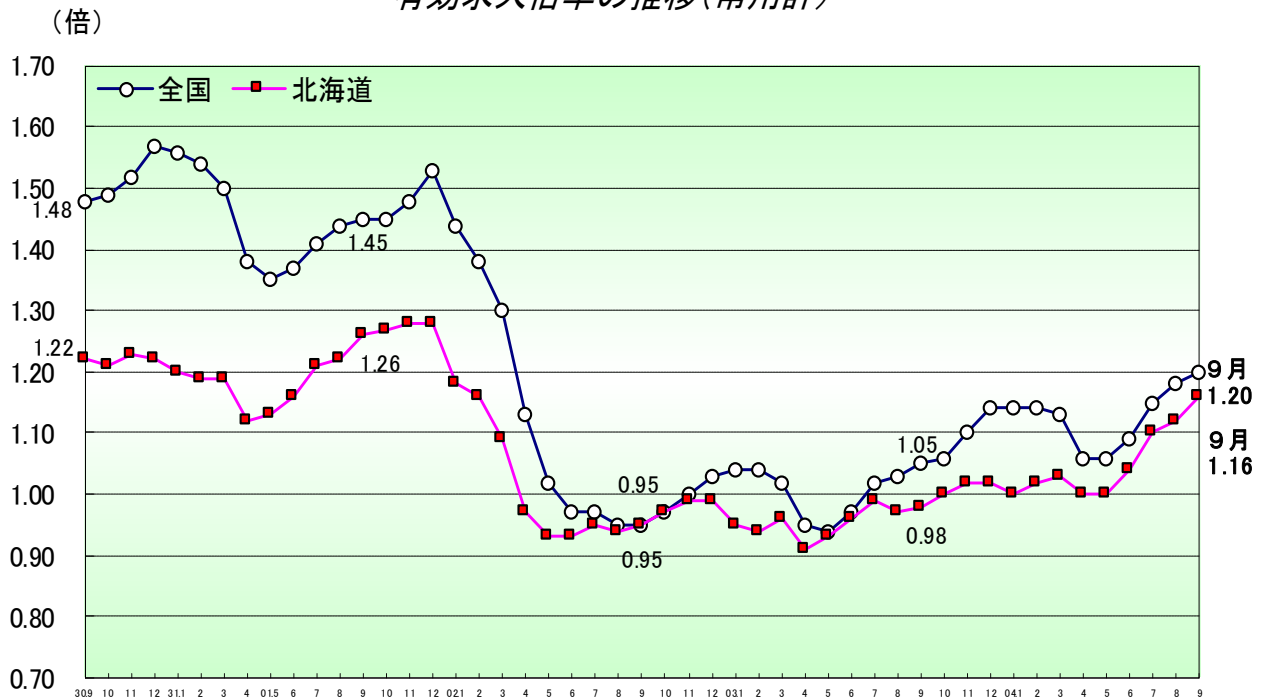
### 求人

- ・新規求人数は13.6%増加し、19か月連続で前年同月を上回った。
- ・月間有効求人数は15.2%増加し、18か月連続で前年同月を上回った。
- ・正社員の有効求人倍率は、0.88倍（前年同月0.77倍）と、前年同月を0.11ポイント上回った。

### 求職

- ・新規求職申込件数は1.0%増加し、2か月連続で前年同月を上回った。
- ・月間有効求職者数は2.0%減少し、27か月ぶりに前年同月を下回った。

### 有効求人倍率の推移（常用計）



(注)1. ハローワークインターネットサービスの機能拡充に伴い、令和3年9月以降の数値には、ハローワークに来所せず、オンライン上で求職登録した求職者数や、求職者がハローワークインターネットサービスの求人に直接応募した就職件数等が含まれている。

(注)2. 常用とは、雇用契約において雇用期間の定めのない、又は4か月以上の雇用期間が定められているものをいう。

(問い合わせ先)

厚生労働省北海道労働局 職業安定部職業安定課 地方労働市場情報官

TEL 011-709-2311(内線 3672)

URL <https://jsite.mhlw.go.jp/hokkaido-roudoukyoku/>

## 主たる産業の新規求人の概要（令和4年9月の求人数）

### 求人増加の主な産業

- ・ **医療、福祉 11,144人**（対前年同月+13.0% +1,283人）  
社会保険・社会福祉・介護事業（+7.7%、求人数7,280人）、医療業（+25.0%、求人数3,846人）で増加した。全体として19か月連続で前年同月を上回った。  
(前月 9,026人)
- ・ **宿泊業、飲食サービス業 2,521人**（対前年同月+30.8% +594人）  
飲食店（+8.4%、求人数1,315人）、宿泊業（+94.3%、求人数983人）、持ち帰り・配達飲食サービス業（+7.2%、求人数223人）で増加した。全体として11か月連続で前年同月を上回った。  
(前月 2,306人)
- ・ **サービス業 4,048人**（対前年同月+13.3% +476人）  
自動車整備業（▲7.2%、求人数256人）で減少したが、その他の事業サービス業（+7.3%、求人数2,237人）、職業紹介・労働者派遣業（+34.3%、求人数892人）、その他のサービス業（+26.4%、求人数287人）などで増加した。全体として19か月連続で前年同月を上回った。  
(前月 3,413人)
- ・ **製造業 2,612人**（対前年同月+21.3% +458人）  
木材・木製品製造業（▲5.9%、求人数96人）、窯業・土石製品製造業（▲10.0%、求人数63人）などで減少したが、食料品製造業（+22.6%、求人数1,528人）、金属製品製造業（+31.9%、求人数244人）などで増加した。全体として16か月連続で前年同月を上回った。  
(前月 2,230人)
- ・ **卸売業、小売業 3,497人**（対前年同月+12.6% +391人）  
卸売業（+24.1%、求人数784人）は増加した。建築材料等卸売業（▲3.3%、求人数118人）、繊維・衣服等卸売業（▲17.6%、求人数14人）などで減少したが、飲食料品卸売業（+33.0%、求人数294人）、その他の卸売業（+79.4%、求人数183人）などで増加した。  
小売業（+9.7%、求人数2,713人）は増加した。機械器具小売業（▲26.1%、求人数362人）で減少したが、その他の小売業（+15.4%、求人数1,273人）、飲食料品小売業（+16.3%、求人数658人）、各種商品小売業（+4.2%、求人数222人）などで増加した。全体として3か月連続で前年同月を上回った。  
(前月 3,659人)
- ・ **運輸業、郵便業 1,853人**（対前年同月+15.0% +242人）  
運輸附帯サービス業（▲3.5%、求人数110人）などで減少したが、貨物運送（+10.5%、求人数959人）、旅客運送（+15.2%、求人数683人）、倉庫業（+217.4%、求人数73人）などで増加した。全体として4か月連続で前年同月を上回った。  
(前月 1,582人)
- ・ **建設業 3,939人**（対前年同月+5.9% +220人）  
総合工事業（+3.0%、求人数1,979人）、職別工事業（+14.7%、求人数1,108人）、設備工事業（+2.5%、求人数852人）で増加した。全体として9か月連続で前年同月を上回った。  
(前月 3,560人)
- ・ **情報通信業 609人**（対前年同月+17.8% +92人）  
ソフトウェア業（▲2.9%、求人数304人）などで減少したが、情報処理・提供サービス業（+122.3%、求人数229人）、インターネット付随サービス業（+300.0%、求人数24人）などで増加した。全体として5か月連続で前年同月を上回った。  
(前月 592人)

# 1 新規求人数の状況(常用計)

(単位:人、%、ポイント)

産業	R04年9月	R03年9月	増減差	増減比
A,B 農,林,漁業	438	483	▲45	▲9.3
D 建設業	3,939	3,719	220	5.9
E 製造業	2,612	2,154	458	21.3
食料品製造業	1,528	1,246	282	22.6
窯業・土石製品製造業	63	70	▲7	▲10.0
金属製品製造業	244	185	59	31.9
はん用・生産用・業務用・電気機械器具製造業	175	138	37	26.8
輸送用機械器具製造業	86	77	9	11.7
その他の製造業	516	438	78	17.8
G 情報通信業	609	517	92	17.8
H 運輸業,郵便業	1,853	1,611	242	15.0
I 卸売業,小売業	3,497	3,106	391	12.6
M 宿泊業,飲食サービス業	2,521	1,927	594	30.8
P 医療,福祉	11,144	9,861	1,283	13.0
R サービス業(他に分類されないもの)	4,048	3,572	476	13.3
その他	3,846	3,424	422	12.3
<b>合計</b>	<b>34,507</b>	<b>30,374</b>	<b>4,133</b>	<b>13.6</b>
新規求人に占めるパートの割合	32.5	31.6	0.9	

(注) 新規学卒を除く常用計。

(単位:人、%)

年度・月	新規求人数		うちフルタイム求人数		うちパート求人数		新規求人に占める パート求人数の割合
	対前年増減比		対前年増減比		対前年増減比		
平成24年度	299,317	9.6	210,371	8.7	88,946	12.0	29.7
平成25年度	341,569	14.1	239,724	14.0	101,845	14.5	29.8
平成26年度	358,959	5.1	249,928	4.3	109,031	7.1	30.4
平成27年度	374,167	4.2	259,043	3.6	115,124	5.6	30.8
平成28年度	383,593	2.5	263,528	1.7	120,065	4.3	31.3
平成29年度	389,213	1.5	266,918	1.3	122,295	1.9	31.4
平成30年度	395,627	1.6	271,634	1.8	123,993	1.4	31.3
令和元年度	385,088	▲2.7	263,029	▲3.2	122,059	▲1.6	31.7
令和2年度	333,305	▲13.4	229,377	▲12.8	103,928	▲14.9	31.2
令和3年度	355,472	6.7	242,910	5.9	112,562	8.3	31.7
令和3年9月	30,374	7.4	20,776	7.5	9,598	7.3	31.6
10月	31,963	3.5	21,539	4.7	10,424	1.0	32.6
11月	28,717	8.6	19,494	6.9	9,223	12.4	32.1
12月	27,114	6.6	19,017	4.5	8,097	11.9	29.9
令和4年1月	30,102	6.9	20,869	6.3	9,233	8.3	30.7
2月	30,357	9.3	20,413	10.1	9,944	7.8	32.8
3月	33,763	1.9	22,419	▲0.0	11,344	6.0	33.6
4月	34,810	13.5	23,560	13.7	11,250	13.1	32.3
5月	29,853	14.3	20,100	11.6	9,753	20.3	32.7
6月	33,369	12.2	22,424	7.1	10,945	24.6	32.8
7月	34,649	15.8	23,121	13.0	11,528	21.7	33.3
8月	30,415	14.2	20,502	12.3	9,913	18.2	32.6
9月	34,507	13.6	23,287	12.1	11,220	16.9	32.5

(注) 新規学卒を除く常用計。

# 2 新規求職者の状況(常用計)

(単位:件、人、%)

年度・月	新規求職申込件数	在職者		離職者				無業者				
		対前年増減比		対前年増減比		うち事業主都合離職 対前年増減比	うち自己都合離職 対前年増減比	対前年増減比				
平成24年度	309,819	▲11.1	64,781	▲1.8	203,020	▲10.8	71,671	▲15.9	120,803	▲7.6	42,018	▲23.3
平成25年度	288,868	▲6.8	67,530	4.2	184,130	▲9.3	60,924	▲15.0	113,921	▲5.7	37,208	▲11.4
平成26年度	270,711	▲6.3	67,461	▲0.1	171,109	▲7.1	53,531	▲12.1	109,050	▲4.3	32,141	▲13.6
平成27年度	251,706	▲7.0	64,779	▲4.0	158,996	▲7.1	49,246	▲8.0	102,158	▲6.3	27,931	▲13.1
平成28年度	238,747	▲5.1	63,688	▲1.7	149,637	▲5.9	43,870	▲10.9	98,699	▲3.4	25,422	▲9.0
平成29年度	227,176	▲4.8	60,228	▲5.4	144,077	▲3.7	41,008	▲6.5	96,214	▲2.5	22,871	▲10.0
平成30年度	219,953	▲3.2	58,234	▲3.3	140,583	▲2.4	39,341	▲4.1	94,397	▲1.9	21,136	▲7.6
令和元年度	207,466	▲5.7	53,452	▲8.2	134,788	▲4.1	36,884	▲6.2	90,873	▲3.7	18,675	▲11.6
令和2年度	196,616	▲5.2	46,259	▲13.5	135,575	0.6	43,403	17.7	85,591	▲5.8	14,782	▲20.8
令和3年度	196,526	▲0.0	49,258	6.5	131,395	▲3.1	36,760	▲15.3	87,512	2.2	15,873	7.4
令和3年9月	14,612	▲0.8	3,940	4.9	9,402	▲3.7	2,115	▲20.2	6,822	2.3	1,270	4.5
10月	15,640	▲3.3	3,931	6.2	10,347	▲7.3	2,696	▲18.9	7,111	▲3.1	1,362	4.8
11月	15,336	13.0	3,851	19.5	10,197	8.8	2,749	▲2.2	6,954	12.6	1,288	31.7
12月	13,438	1.7	3,390	5.6	9,074	▲0.4	3,065	▲6.8	5,648	3.1	974	9.7
令和4年1月	16,893	0.9	4,552	5.3	11,262	▲0.8	3,275	▲5.1	7,457	0.1	1,079	0.4
2月	15,208	▲10.5	5,072	▲10.0	9,093	▲9.4	2,194	▲24.0	6,423	▲4.1	1,043	▲21.1
3月	19,819	▲1.5	6,022	0.1	11,915	▲2.0	3,165	▲13.6	8,120	2.1	1,882	▲3.3
4月	23,930	▲2.7	3,893	0.2	18,270	▲3.3	5,950	▲13.8	10,738	2.2	1,767	▲3.5
5月	17,542	16.4	3,733	19.2	12,337	15.3	3,196	6.5	8,415	18.1	1,472	19.0
6月	16,457	6.4	3,966	7.9	11,059	5.7	2,705	▲2.3	7,739	7.0	1,432	7.8
7月	14,795	▲3.3	3,430	▲10.8	10,118	▲1.2	2,352	▲10.1	7,268	3.0	1,247	2.5
8月	15,437	2.0	3,754	▲5.2	10,185	3.8	2,160	▲2.4	7,518	6.6	1,498	10.0
9月	14,762	1.0	3,519	▲10.7	9,927	5.6	2,071	▲2.1	7,360	7.9	1,316	3.6
	(100.0)		(23.8)		(67.2)		(14.0)		(49.9)		(8.9)	

(注) 1. 新規学卒を除く常用計。

2. 新規求職申込件数について、理由不明のものが存在するため、内訳と必ずしも一致しない。

3. ハローワークインターネットサービスの機能拡充に伴う令和3年9月以降の数値の取扱いについては、1頁の注1を参照。

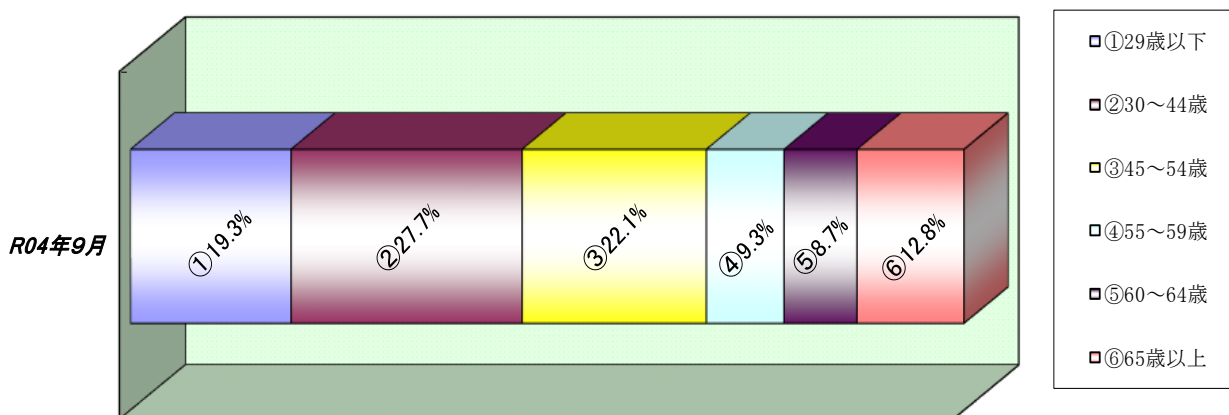
### 3 新規求職者の年齢別状況(常用計)

(単位:人、%)

年齢	R04年9月			R03年9月			増減比		
	計	男	女	計	男	女	計	男	女
29歳以下	2,846	1,122	1,723	2,897	1,130	1,763	▲1.8	▲0.7	▲2.3
30～44歳	4,091	1,454	2,634	4,236	1,513	2,716	▲3.4	▲3.9	▲3.0
45～54歳	3,264	1,161	2,099	3,125	1,165	1,958	4.4	▲0.3	7.2
55～59歳	1,377	600	775	1,193	497	695	15.4	20.7	11.5
60～64歳	1,291	665	626	1,276	635	641	1.2	4.7	▲2.3
65歳以上	1,893	1,190	702	1,885	1,174	710	0.4	1.4	▲1.1
合計	14,762	6,192	8,559	14,612	6,114	8,483	1.0	1.3	0.9

(注)ハローワークインターネットサービスの機能拡充に伴う令和3年9月以降の数値の取扱いについては、1頁の注1を参照。

#### 【年齢別構成比】



### 4 雇用保険被保険者数の推移

(単位:人、%)

年度・月	月末被保険者数		資格取得者数		資格喪失者数		うち事業主都合離職		資格喪失者数 に対する事業 主都合離職の 構成比
		対前年増減比		対前年増減比		対前年増減比		対前年増減比	
平成24年度	1,316,054	0.7	278,378	2.7	258,349	1.2	25,741	▲12.3	10.0
平成25年度	1,328,970	1.0	289,473	4.0	261,225	1.1	21,427	▲16.8	8.2
平成26年度	1,339,381	0.8	294,391	1.7	263,798	1.0	19,011	▲11.3	7.2
平成27年度	1,358,957	1.5	294,805	0.1	262,803	▲0.4	17,491	▲8.0	6.7
平成28年度	1,375,699	1.2	291,390	▲1.2	263,452	0.2	15,733	▲10.1	6.0
平成29年度	1,385,331	0.7	293,722	0.8	266,225	1.1	15,794	0.4	5.9
平成30年度	1,392,268	0.5	288,312	▲1.8	265,530	▲0.3	14,469	▲8.4	5.4
令和元年度	1,403,070	0.8	293,015	1.6	267,894	0.9	14,378	▲0.6	5.4
令和2年度	1,403,094	0.0	267,641	▲8.7	248,827	▲7.1	17,484	21.6	7.0
令和3年度	1,390,590	▲0.9	258,140	▲3.5	250,172	0.5	12,557	▲28.2	5.0
令和3年9月	1,408,937	▲0.3	16,820	▲8.7	17,759	1.4	707	▲24.5	4.0
10月	1,405,904	▲0.3	20,112	▲1.6	21,484	▲0.7	1,207	▲24.6	5.6
11月	1,405,882	▲0.4	19,130	4.9	17,171	5.8	809	▲5.0	4.7
12月	1,404,601	▲0.5	16,871	▲3.3	16,312	5.5	860	▲7.9	5.3
令和4年1月	1,397,029	▲0.6	15,680	▲4.8	21,052	6.4	924	▲25.1	4.4
2月	1,394,486	▲0.7	15,857	▲4.5	16,472	1.6	743	▲25.7	4.5
3月	1,390,590	▲0.9	17,622	▲12.0	20,183	1.5	1,059	▲3.5	5.2
4月	1,392,063	▲0.9	45,764	▲1.0	42,873	▲0.9	2,158	▲25.8	5.0
5月	1,401,778	▲0.7	32,073	15.6	20,880	6.7	802	▲13.8	3.8
6月	1,403,422	▲0.8	22,104	▲10.6	19,016	▲1.1	903	10.7	4.7
7月	1,401,438	▲0.9	20,434	1.4	20,747	7.4	842	▲7.7	4.1
8月	1,399,796	▲0.8	19,643	14.1	19,694	7.3	869	27.2	4.4
9月	1,396,932	▲0.9	17,243	2.5	18,411	3.7	785	11.0	4.3

(注)1. 一般被保険者。

2. 月末被保険者数の年度分は3月末の数値。

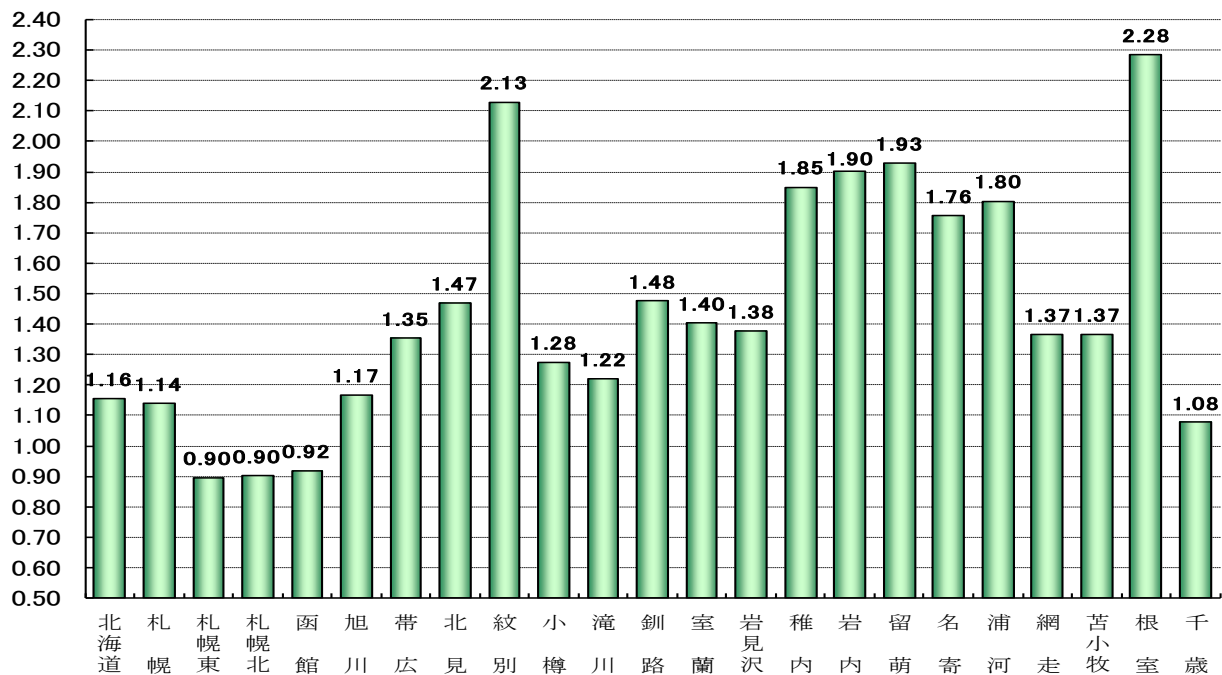
## 5 職業紹介状況(常用計)

(単位:件、人、倍、%、ポイント)

区分	R04年9月	R03年9月	増減比(増減差)
新規求職申込件数	14,762	14,612	1.0
月間有効求職者数	82,706	84,414	▲2.0
新規求人数	34,507	30,374	13.6
月間有効求人数	95,580	82,951	15.2
就職件数	3,612	3,629	▲0.5
有効求人倍率	1.16	0.98	0.18

(倍)

安定所別有効求人倍率(常用計)

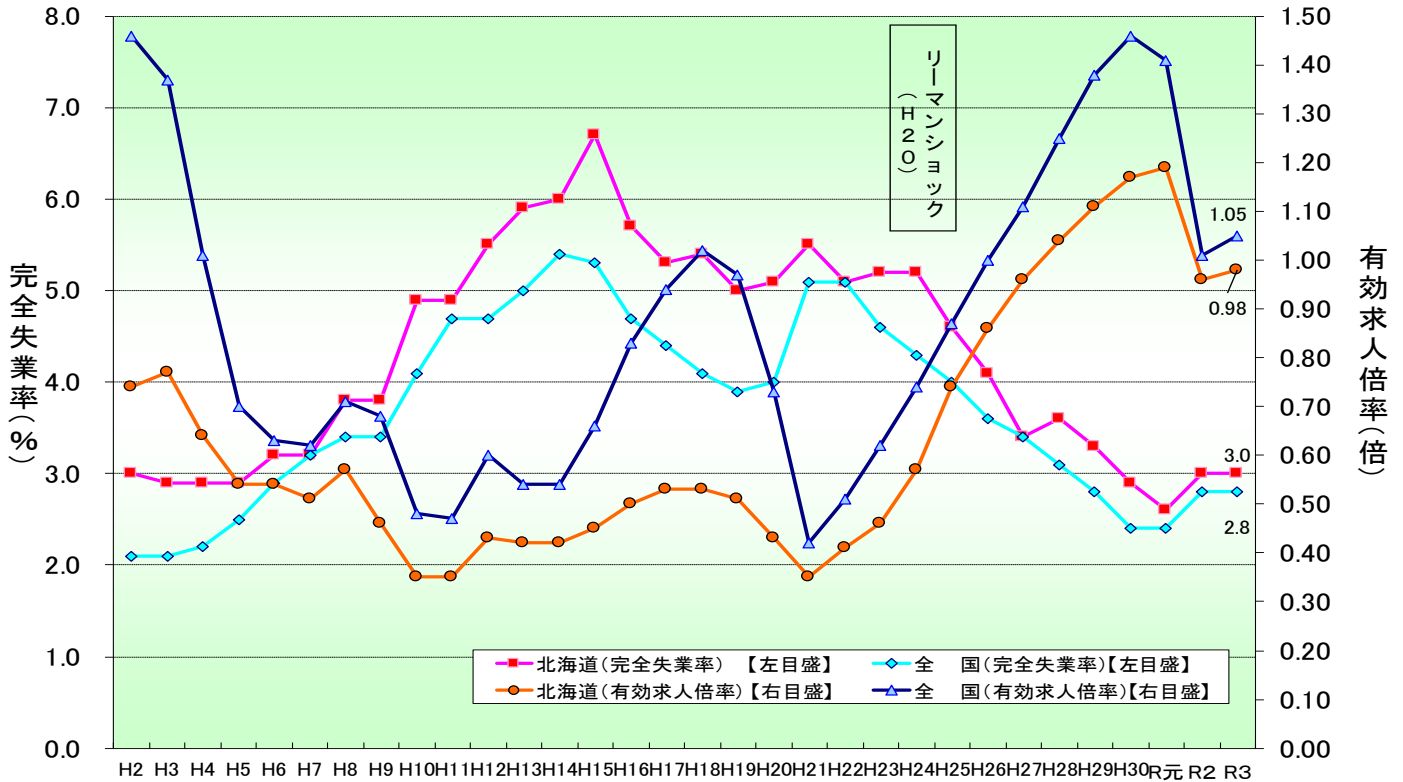


(単位: 件、人、倍、%、ポイント)

安定所	新規求職申込件数		月間有効求職者数		新規求人数		月間有効求人数		有効求人倍率	
	前年比	前年比	前年比	前年比	前年比	前年比	前年比	前年比	前年差	
計	14,762	1.0	82,706	▲2.0	34,507	13.6	95,580	15.2	1.16	0.18
札幌	2,990	5.4	16,788	1.4	7,182	12.7	19,129	15.0	1.14	0.13
札幌東	2,192	▲1.3	13,810	▲1.6	4,614	10.6	12,382	14.4	0.90	0.13
札幌北	1,613	6.7	9,600	▲2.8	3,087	15.1	8,662	19.9	0.90	0.17
函館	1,242	▲7.0	7,204	▲1.3	2,072	3.8	6,624	19.7	0.92	0.16
旭川	981	3.2	6,181	▲3.9	2,482	10.8	7,219	13.2	1.17	0.18
帯広	850	3.5	4,861	3.6	2,378	13.1	6,578	15.3	1.35	0.13
北見	393	▲10.5	2,332	▲2.1	1,218	18.4	3,426	18.3	1.47	0.25
紋別	71	▲19.3	334	▲18.5	210	2.9	711	14.1	2.13	0.61
小樽	409	13.6	1,775	▲9.1	923	6.8	2,264	3.7	1.28	0.16
滝川	361	5.9	1,853	2.7	871	19.0	2,262	18.2	1.22	0.16
釧路	657	▲12.0	2,989	▲5.7	1,463	5.3	4,409	6.9	1.48	0.18
室蘭	596	7.0	2,722	3.9	1,385	17.2	3,819	16.0	1.40	0.14
岩見沢	290	6.2	1,615	▲1.1	838	28.7	2,224	9.8	1.38	0.14
稚内	110	▲5.2	587	6.5	382	19.0	1,086	14.1	1.85	0.12
岩内	159	4.6	781	▲8.0	603	79.5	1,484	48.3	1.90	0.72
留萌	80	5.3	374	▲3.9	326	37.6	721	22.6	1.93	0.42
名寄	135	▲10.6	724	▲7.1	440	19.6	1,271	7.6	1.76	0.24
浦河	95	▲3.1	572	▲0.7	355	12.3	1,032	14.4	1.80	0.23
網走	141	17.5	691	▲1.7	327	10.5	944	8.6	1.37	0.13
苫小牧	712	▲2.1	3,443	▲8.5	1,678	13.3	4,706	11.1	1.37	0.25
根室	160	0.0	738	▲14.9	615	8.7	1,685	15.2	2.28	0.59
千歳	525	▲0.9	2,732	▲11.2	1,058	26.1	2,942	22.4	1.08	0.30

(注)ハローワークインターネットサービスの機能拡充に伴う令和3年9月以降の数値の取扱いについては、1頁の注1を参照。

## 6 有効求人倍率・完全失業率の推移(常用計)



(注) 1. 完全失業率は年平均、有効求人倍率は年度の数値である。  
 2. 平成23年の全国の完全失業率は、東日本大震災の影響により調査の実施が困難な状況となったことから、岩手県、宮城県、及び福島県の数値を補完的に推計した結果によって集計している。

### 【有効求人倍率】

(単位：倍、ポイント)

区 分	R03年				R04年									
	9月	10月	11月	12月	1月	2月	3月	4月	5月	6月	7月	8月	9月	
北海道	常用計 原数値	0.98 (0.03)	1.00 (0.03)	1.02 (0.03)	1.02 (0.03)	1.00 (0.05)	1.02 (0.08)	1.03 (0.07)	1.00 (0.09)	1.00 (0.07)	1.04 (0.08)	1.10 (0.11)	1.12 (0.15)	1.16 (0.18)
	季節 調整値	1.01 (0.00)	1.00 (▲0.01)	1.01 (0.01)	1.02 (0.01)	1.06 (0.04)	1.06 (0.00)	1.08 (0.02)	1.11 (0.03)	1.12 (0.01)	1.12 (0.00)	1.14 (0.02)	1.16 (0.02)	1.18 (0.02)
全 国	常用計 原数値	1.05 (0.10)	1.06 (0.09)	1.10 (0.10)	1.14 (0.11)	1.14 (0.10)	1.14 (0.10)	1.13 (0.11)	1.06 (0.11)	1.06 (0.12)	1.09 (0.12)	1.15 (0.13)	1.18 (0.15)	1.20 (0.15)
	季節 調整値	1.15 (0.00)	1.16 (0.01)	1.17 (0.01)	1.17 (0.00)	1.20 (0.03)	1.21 (0.01)	1.22 (0.01)	1.23 (0.01)	1.24 (0.01)	1.27 (0.03)	1.29 (0.02)	1.32 (0.03)	1.34 (0.02)

(注) 1. 常用計原数値 ( ) 内は対前年同月差、季節調整値 ( ) 内は対前月差。  
 2. 季節調整法はセンサス局法Ⅱ (X-12-ARIMA) による。  
 3. 季節調整値は新季節指数により改訂されているため、以前の公表値とは若干異なっている。  
 4. ハローワークインターネットサービスの機能拡充に伴う令和3年9月以降の数値の取扱いについては、1頁の注1を参照。

### 【完全失業率】

(単位：%)

区 分	R03年				R04年								
	9月	10月	11月	12月	1月	2月	3月	4月	5月	6月	7月	8月	9月
北海道	3.3 (2.7)		3.0 (3.3)			3.1 (3.0)			3.7 (2.9)				
全 国	2.8	2.7	2.8	2.7	2.8	2.7	2.6	2.5	2.6	2.6	2.6	2.5	

(注) 1. 北海道分は原数値、全国分は季節調整値。  
 2. ( ) 内は前年同期。  
 3. 季節調整値は新季節指数により改訂されているため、以前の公表値とは若干異なっている。

[資料出所：総務省統計局「労働力調査」]





## 8 職種別求人・求職状況(常用計)

【令和4年9月内容】

(単位:倍、人、ポイント、%)

	有効求人倍率		月間有効求人数		月間有効求職者数	
		前年差		前年比		前年比
<b>職業計</b>	<b>1.16</b>	<b>0.18</b>	<b>95,580</b>	<b>15.2</b>	<b>82,706</b>	<b>▲2.0</b>
管理的職業	1.07	0.06	259	9.3	243	3.8
専門的・技術的職業	1.82	0.14	20,865	12.0	11,489	3.4
開発・製造技術者	1.04	0.28	599	20.0	577	▲12.2
建築・土木・測量技術者	7.27	1.24	3,524	13.1	485	▲6.2
情報処理・通信技術者	1.05	▲0.18	1,181	▲7.2	1,122	8.6
医師、薬剤師等	1.91	0.36	442	25.6	231	1.8
看護師、保健師等	1.56	0.14	4,973	13.1	3,195	3.1
医療技術者、栄養士等	2.07	0.24	2,767	18.7	1,338	4.9
保育士、福祉相談員等	2.68	0.19	5,847	12.6	2,181	4.7
事務的職業	0.43	0.10	8,601	28.9	20,100	0.2
一般事務員	0.36	0.09	6,184	30.2	17,416	0.2
会計・経理事務員	0.71	0.15	811	23.4	1,145	▲1.6
営業・販売事務員	1.40	0.44	734	31.5	526	▲9.6
販売の職業	1.68	0.44	8,941	21.1	5,317	▲10.8
販売店員、訪問販売員	1.64	0.46	6,180	27.3	3,776	▲8.3
保険外交員、サービス外交員	1.51	0.17	128	7.6	85	▲4.5
営業員	1.81	0.44	2,633	9.3	1,456	▲17.0
サービスの職業	2.61	0.47	24,185	14.4	9,269	▲6.2
ホームヘルパー、ケアワーカー	3.31	0.16	10,260	3.6	3,104	▲1.4
看護助手、歯科助手等	3.53	0.74	1,688	14.9	478	▲9.3
調理人、調理見習	2.89	0.82	6,293	20.0	2,181	▲13.8
給仕、接客サービス員	2.07	0.86	3,610	49.2	1,747	▲12.7
マンション、駐車場等管理人	0.85	0.07	513	20.4	606	11.0
保安の職業	4.66	0.12	2,433	10.1	522	7.2
警備員	4.70	0.15	2,433	10.4	518	7.0
農林漁業の職業	2.19	▲0.07	1,411	1.0	645	4.5
生産工程の職業	2.63	0.44	8,349	15.5	3,174	▲4.0
生産機械制御・監視員	2.85	1.46	222	51.0	78	▲26.4
金属加工、溶接・溶断工	3.39	0.14	1,124	0.9	332	▲3.2
その他の製造加工作業員	2.41	0.58	4,104	28.9	1,702	▲2.4
機械組立工	1.74	0.15	415	▲1.4	238	▲9.8
整備工・修理工	4.51	0.41	1,794	5.7	398	▲3.9
製品検査工	2.75	▲0.77	187	▲5.1	68	21.4
塗装、CADオペレーター	1.41	0.17	503	7.7	358	▲5.3
輸送、機械運転の職業	2.05	0.27	6,078	12.6	2,972	▲2.2
自動車運転手	2.23	0.35	4,410	14.2	1,981	▲3.6
ボイラー・建設機械運転工	1.89	0.16	1,460	7.4	774	▲1.3
建設・採掘の職業	5.27	0.77	6,008	9.0	1,141	▲6.9
型枠大工、とび工	9.41	2.60	1,148	17.9	122	▲14.7
大工・左官	4.61	0.98	1,350	8.9	293	▲14.3
電気工事、電気配線工	3.17	▲0.16	799	1.8	252	6.8
建設・土木作業員	5.73	0.76	2,703	7.9	472	▲6.3
運搬・清掃・包装の職業	0.77	0.14	8,450	18.4	10,931	▲3.3
運搬、配達、倉庫作業員	1.29	0.18	1,933	14.4	1,493	▲1.6
清掃作業員	2.07	0.55	3,964	25.9	1,918	▲7.1
包装作業員	2.39	▲0.66	270	3.1	113	31.4
選別作業員、軽作業員	0.31	0.04	2,283	12.0	7,407	▲3.0

(注) ハローワークインターネットサービスの機能拡充に伴う令和3年9月以降の数値の取扱いについては、1頁の注1を参照。



## 9 新規求人数の正社員割合

(単位:人、%)

	R03年				R04年				対前年 同期比(差)					
	9月	10月	11月	12月	1月	2月	3月	4月						
新規求人数	30,374	31,963	28,717	27,114	30,102	30,357	33,763	34,810	29,853	33,369	34,649	30,415	34,507	13.6
正社員求人	15,001	15,513	14,060	14,118	15,293	14,930	16,075	16,605	14,664	16,133	16,300	14,809	16,582	10.5
	占める割合	49.4	48.5	49.0	52.1	50.8	49.2	47.6	47.7	49.1	48.3	47.0	48.1	▲1.3
正社員求人以外	15,373	16,450	14,657	12,996	14,809	15,427	17,688	18,205	15,189	17,236	18,349	15,606	17,925	16.6
	占める割合	50.6	51.5	51.0	47.9	49.2	50.8	52.4	52.3	50.9	51.7	53.0	51.9	1.3

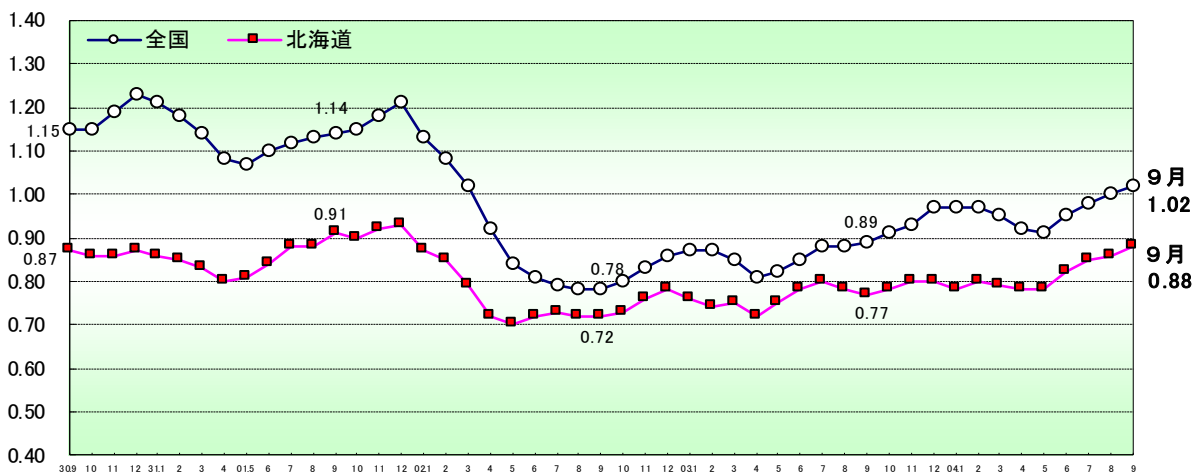
## 10 産業別正社員の新規求人数・割合

(単位:人、%)

産 業	産業別正社員の新規求人数			産業別新規求人数に占める正社員求人の割合		
	R04年9月	R03年9月	増減比	R04年9月	R03年9月	増減差
D 建設業	3,305	3,176	4.1	83.9	85.4	▲1.5
E 製造業	1,153	962	19.9	44.1	44.7	▲0.6
G 情報通信業	403	415	▲2.9	66.2	80.3	▲14.1
H 運輸業、郵便業	1,183	1,103	7.3	63.8	68.5	▲4.7
I 卸売業、小売業	1,549	1,560	▲0.7	44.3	50.2	▲5.9
M 宿泊業、飲食サービス業	806	568	41.9	32.0	29.5	2.5
P 医療、福祉	5,311	4,490	18.3	47.7	45.5	2.2
R サービス業(他に分類されないもの)	1,006	1,004	0.2	24.9	28.1	▲3.2
その他	1,866	1,723	8.3	43.6	44.1	▲0.5
合 計	16,582	15,001	10.5	48.1	49.4	▲1.3

## 11 正社員の有効求人倍率の推移

(倍)



(単位:倍、ポイント)

区 分	R03年				R04年										
	9月	10月	11月	12月	1月	2月	3月	4月							
北 海 道	0.77 (0.05)	0.78 (0.05)	0.80 (0.04)	0.80 (0.02)	0.78 (0.02)	0.80 (0.06)	0.79 (0.04)	0.78 (0.06)	0.78 (0.03)	0.82 (0.04)	0.85 (0.05)	0.86 (0.08)	0.88 (0.11)		
全 国	0.89 (0.11)	0.91 (0.11)	0.93 (0.10)	0.97 (0.11)	0.97 (0.10)	0.97 (0.10)	0.95 (0.10)	0.92 (0.11)	0.91 (0.09)	0.95 (0.10)	0.98 (0.10)	1.00 (0.12)	1.02 (0.13)		

- (注) 1. 正社員有効求人倍率＝正社員有効求人数／常用フルタイム有効求職者数。なお、常用フルタイム有効求職者にはフルタイムの派遣労働者や契約社員を希望する者も含まれるため、厳密な意味での正社員有効求人倍率より低い値となる。  
 2. 下段( )内は対前年同月差。  
 3. ハローワークインターネットサービスの機能拡充に伴う令和3年9月以降の数値の取扱いについては、1頁の注1を参照。